



La empresa

2012|13

KNAPP



La empresa

2012|13

KN**PP**



Índice

KNAPP AG	7
Líder mundial	8
Filosofía	10
Aspectos de gestión	13
Estrategias y perspectivas	14
Solution Provider	21
Historia	22
Intralogística	24
Tecnología e innovación	27
Soluciones más efectivas	35
Responsabilidad social corporativa	41



KNAPP AG

Líder mundial con raíces austríacas

KNAPPAG es una empresa activa a nivel internacional en el sector de la logística y la automatización de almacenes. El grupo austríaco KNAPP AG es uno de los proveedores líderes en el mercado mundial de soluciones integrales para el sector de la intralogística y de sistemas de almacenamiento automatizados. Las competencias principales de la empresa KNAPP AG son el desarrollo, la planificación y la instalación de sistemas intralogísticos diseñados a la medida de los clientes, así como la asistencia técnica posterior. Clientes de todo el mundo pertenecientes a los sectores *Farmacéutico, Moda, Cosméticos, Comercio minorista (productos alimenticios y no alimenticios), Multimedia, Óptico, Material de oficina, Tabacos, Herramientas y accesorios y Proveedores logísticos externos (3PL)* confían en la experiencia y en la capacidad innovadora de la empresa KNAPP AG. Más de 1400 instalaciones en todo el mundo y una tasa de exportación del 98% demuestran las ventajas competitivas y el éxito del grupo empresarial KNAPP AG.

La sede central de la empresa KNAPP AG se encuentra en Hart bei Graz, donde la empresa agrupa sus competencias en los sectores de investigación,

desarrollo y software. La mayoría de los componentes de los sistemas se fabrican en esta sede central de Hart bei Graz, cumpliendo con las más exigentes normativas de calidad y en unas condiciones laborales inmejorables. Con el fin de asistir a sus clientes de manera óptima, KNAPP AG ha establecido una red internacional compuesta por 18 filiales y 14 delegaciones comerciales.

Los 2100 empleados de KNAPP contribuyen diariamente a consolidar la posición de líder de la empresa, basándose en el objetivo de "Convertir a KNAPP en sinónimo de Logística".

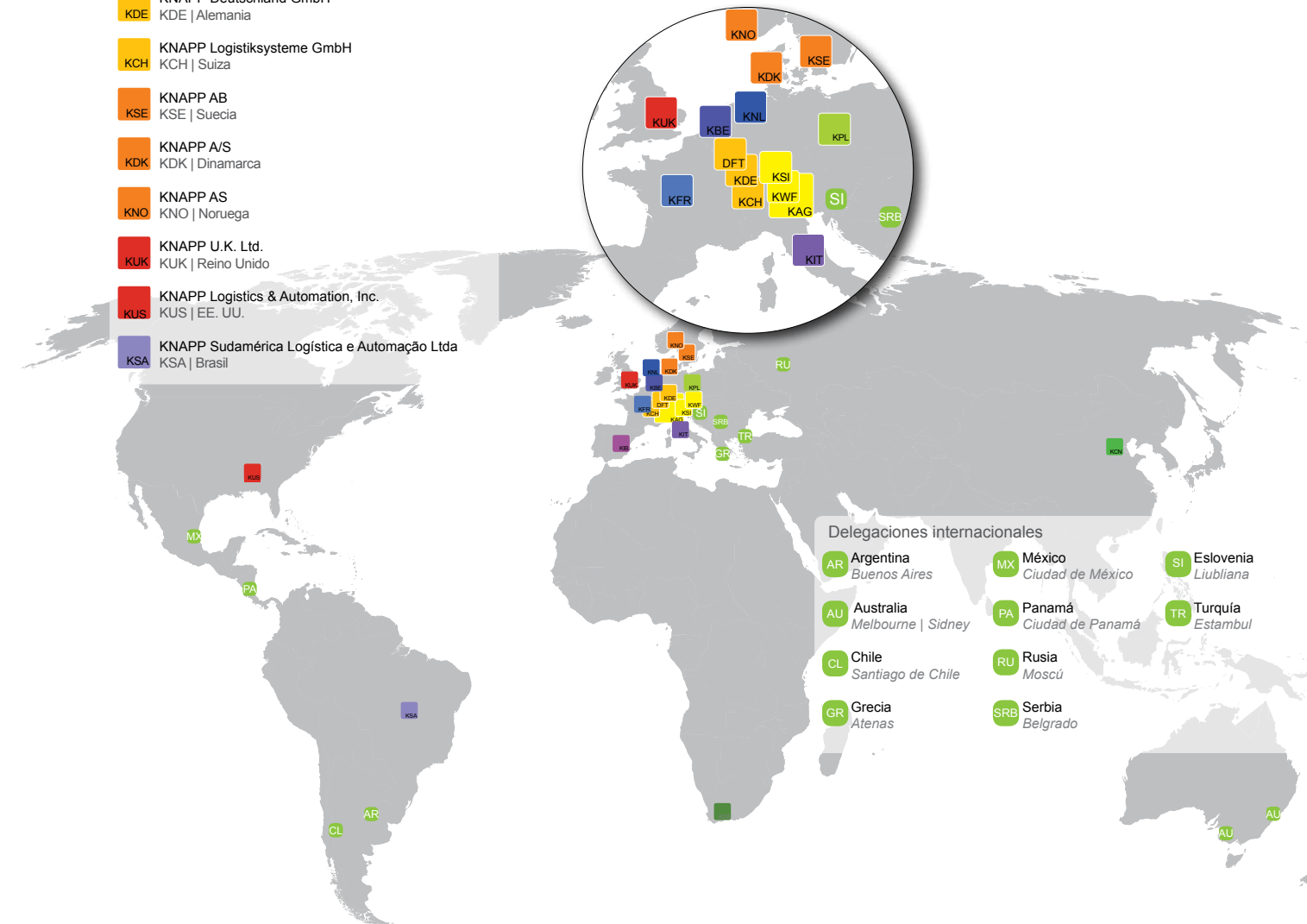


Sede central de KNAPP

KNAPP a nivel mundial

Sucursales internacionales

- | | | |
|--|---|--|
| KAG KNAPP AG
KAG Austria | KIT KNAPP Italia S.r.l.
KIT Italia | KFR KNAPP France SARL
KFR Francia |
| KWF KWF Betriebsanlagenverwaltungs GmbH
KWF Austria | KIB KNAPP Ibérica S.L.
KIB España | KZA KNAPP South Africa Ltd.
KZA Sudáfrica |
| KSI KNAPP Systemintegration GmbH
KSI Austria | KBE KNAPP Benelux BVBA
KBE Bélgica | KCN KNAPP Logistics Automation Systems (Beijing) Co., Ltd.
KCN China |
| DFT Dürkopp Fördertechnik GmbH
DFT Alemania | KNL KNAPP Benelux BV
KNL Países Bajos | KPL KNAPP Polska Sp. z o.o.
KPL Polonia |
| KDE KNAPP Deutschland GmbH
KDE Alemania | | |
| KCH KNAPP Logistiksysteme GmbH
KCH Suiza | | |
| KSE KNAPP AB
KSE Suecia | | |
| KDK KNAPP A/S
KDK Dinamarca | | |
| KNO KNAPP AS
KNO Noruega | | |
| KUK KNAPP U.K. Ltd.
KUK Reino Unido | | |
| KUS KNAPP Logistics & Automation, Inc.
KUS EE. UU. | | |
| KSA KNAPP Sudamérica Logística e Automação Ltda
KSA Brasil | | |



- Delegaciones internacionales
- | | | |
|---|--------------------------------------|----------------------------------|
| AR Argentina
Buenos Aires | MX México
Ciudad de México | SI Eslovenia
Liubliana |
| AU Australia
Melbourne Sidney | PA Panamá
Ciudad de Panamá | TR Turquía
Estambul |
| CL Chile
Santiago de Chile | RU Rusia
Moscú | |
| GR Grecia
Atenas | SRB Serbia
Belgrado | |

Filosofía

Las actividades y decisiones del grupo KNAPP AG se fundamentan en los valores de la empresa: Fiabilidad, Valor, Confianza, Respeto y Creatividad. Gracias a la consideración de estos valores, KNAPP comparte con sus clientes una trayectoria común y llena de éxitos.

Líder en el mercado mundial

Como proveedor de soluciones de sistemas debidamente elaboradas y adaptadas a los requerimientos individuales de cada sector y a las necesidades de los clientes, KNAPP AG ocupa una posición líder en los sectores y mercados principales. Con la adquisición, en el año 2010, de la empresa Dürkopp Fördertechnik GmbH, especialista en soluciones de sistemas de transporte suspendidos, KNAPP AG ha continuado expandiéndose sobre todo en el sector de la moda.



Transportadores suspendidos de Dürkopp

Proveedor de soluciones

KNAPP es un proveedor integral de soluciones intralogísticas óptimas y, gracias a las más modernas tecnologías, establece nuevos estándares en el mundo de la logística de almacenes. Los componentes clave de su éxito son su larga experiencia y su profesionalidad en este sector, así como unos conocimientos técnicos muy avanzados. La empresa KNAPP AG ofrece sistemas integrales inteligentes que se adaptan a la perfección a las exigencias del cliente.



OSR Shuttle™: Vista de la línea de estanterías

KNAPP como sinónimo de logística

Este es el objetivo que persigue la empresa KNAPP con todas sus actividades. El personal altamente cualificado y motivado es una de las claves del éxito de KNAPP. La empresa dispone de una academia propia, la KNAPP-Akademie, destinada a formar a los empleados en función sus capacidades. Asimismo, KNAPP concede especial importancia a la formación de aprendices: en el año 2008 fue galardonada con la distinción de *“Empresa de formación reconocida a nivel nacional”*.



KNAPP como sinónimo de logística

Creatividad, respeto y fiabilidad

Un aspecto destacado de la filosofía de la empresa se basa en fomentar la creatividad y en transmitir activamente los nuevos conocimientos. Los empleados desempeñan sus tareas con gran motivación, mantienen a diario una actitud de respeto hacia sus compañeros y utilizan convenientemente los recursos disponibles. KNAPP AG se plantea constantemente alcanzar nuevos retos y es un socio de confianza que cumple con sus servicios ofreciendo una calidad excelente. En cuanto a la cooperación con sus socios, KNAPP concede especial atención a una constante evolución común y a nuevas soluciones que conducen al éxito empresarial.



Soluciones creativas



Gerald Hofer | CEO

“En general, la intralogística se centra siempre en el mismo principio: trabajar en un almacén de la manera más inteligente posible reduciendo al mínimo el número de movimientos de mercancía”.

Gestión integrada

La política empresarial de la empresa KNAPP AG se orienta hacia los principios de los valores de los stakeholders, los cuales consideran e integran de forma equivalente los intereses económicos, ecológicos y empresariales.

KNAPP dispone de un sistema de gestión integrado que permite una estructura de gestión simplificada y una mayor eficiencia en el trabajo realizado. La empresa ha recibido certificaciones en los sectores de gestión de calidad, gestión de la seguridad y gestión medioambiental, de conformidad con las siguientes normas:

- Calidad: ISO 9001
- Seguridad: OHSAS 18001
- Medio ambiente: ISO 14001

El sistema de gestión integrado garantiza la realización ejemplar de todos los procesos y operaciones de la empresa con una calidad excelente, la consideración de los reglamentos de seguridad en el trabajo y el cumplimiento de todos los requerimientos referentes al medio ambiente.

Con ayuda de los más modernos métodos y herramientas, el principio de dirección por objetivos

se aplica a nivel de la dirección de la empresa. La motivación y la responsabilidad de los empleados se fomentan activamente gracias a las numerosas posibilidades de formación académica, de formación continua posterior y de gestión de la carrera profesional.



Ambiente ideal para un diálogo constructivo

KNAPP continúa con su exitosa trayectoria

A lo largo de los 60 años de su historia, la empresa KNAPP AG se ha ido desarrollando constantemente, convirtiéndose en una de las empresas líderes en el sector de la logística y automatización de almacenes a nivel mundial. En calidad de proveedor de soluciones y sistemas y logísticos completos, KNAPP demuestra su posición destacada en el mercado gracias a sus desarrollos innovadores.

Año récord 2011/2012

Desde hace años, la empresa KNAPP AG continúa aumentando constantemente su volumen de ventas. Durante el ejercicio económico 2011/2012, KNAPP ha registrado el volumen de ventas y los niveles de personal más elevados a lo largo de su historia. Sus ventas han aumentado en un 20%. Además se han puesto en marcha más instalaciones a nivel mundial que en cualquier ejercicio anterior. Actualmente, KNAPP cuenta con más de 1400 instalaciones en todos los continentes del mundo.

Gracias al gran volumen de pedidos y a la realización de numerosos proyectos, KNAPP espera un futuro lleno de éxitos caracterizado por un crecimiento continuado y un alto grado de innovación. De este modo, la empresa KNAPP comienza el nuevo ejercicio económico con un volumen de pedidos récord. Asimismo, con sus 2100 empleados, la empresa cuenta con el mayor nivel de personal de su historia.

Conocimientos y experiencia

Uno de los objetivos estratégicos de KNAPP consiste en concentrarse en sectores principales debidamente seleccionados y en establecer sistemáticamente conocimientos en dichos sectores, desarrollando de este modo una ventaja basada en la experiencia. De esta manera, KNAPP consigue conocer las exigencias específicas de los sectores y clientes, lo cual le permite desarrollar soluciones perfectamente adaptadas a los mismos. Los sectores principales son: *Farmacéutico, Moda, Herramientas y accesorios, Comercio minorista de productos alimenticios, Comercio electrónico/Multicanal, Proveedores logísticos externos, Cosméticos, Multimedia, Material de oficina y Tabacos.*

Especialmente en el sector de la moda, la empresa ha logrado ampliar considerablemente su ventaja competitiva. Gracias a la integración con éxito de la empresa Dürkopp Fördertechnik, con sede en Bielefeld (Alemania), el grupo empresarial KNAPP se

“KNAPP inició su etapa de crecimiento en el sector farmacéutico. Es la disciplina por excelencia de la logística, ya que plantea las necesidades y las tareas más complejas.”



Franz Mathi | COO

Estabilidad como factor de éxito

ha establecido como proveedor líder de sistemas de transporte suspendidos para el sector de la moda y se plantea el objetivo de consolidar este liderazgo en el futuro. Una parte principal de las actividades de la empresa KNAPP AG se orienta hacia los sectores en los cuales cuenta con experiencia y conocimientos adquiridos durante décadas, tales como el sector farmacéutico.

La diversidad de competencias, el tamaño del grupo empresarial y su carácter internacional convierten a KNAPP en una empresa estable. Dado que KNAPP AG está presente en los más diversos sectores y en todos los continentes, las fluctuaciones de coyuntura y demanda de los distintos mercados se mantienen equilibradas.



Algunos sectores y clientes principales

Tendencias para el futuro

Los principios estratégicos esenciales de la empresa consisten en su constante expansión y en el desarrollo de actividades de investigación. Los principales temas clave planteados para el futuro son la individualidad, la flexibilidad, la ergonomía y la sostenibilidad. KNAPP ha detectado estas tendencias y responde a las exigencias propuestas con una innovadora gama de soluciones. Asimismo, impulsa constantemente nuevos desarrollos, así como la optimización de todos los sectores comerciales.

Con el concepto de almacén de baja complejidad, la empresa KNAPP establece nuevos estándares en la logística de almacenes. Siguiendo el lema *making complexity simple (simplificando la complejidad)* se reduce el número de tecnologías empleadas y se obtiene una fusión perfecta de los procesos del almacén y de los distintos modelos comerciales. Con el concepto de almacén sin errores, la empresa KNAPP inaugura una nueva era en el procesamiento de pedidos y convierte en realidad el concepto de la preparación de pedidos eficiente y sin errores.

En lo referente al desarrollo y a la producción, KNAPP concede especial importancia al empleo de materiales y componentes de calidad garantizada fabricados en unas condiciones laborales óptimas, de conformidad con los más elevados estándares de calidad y en base a un uso eficiente de los recursos.

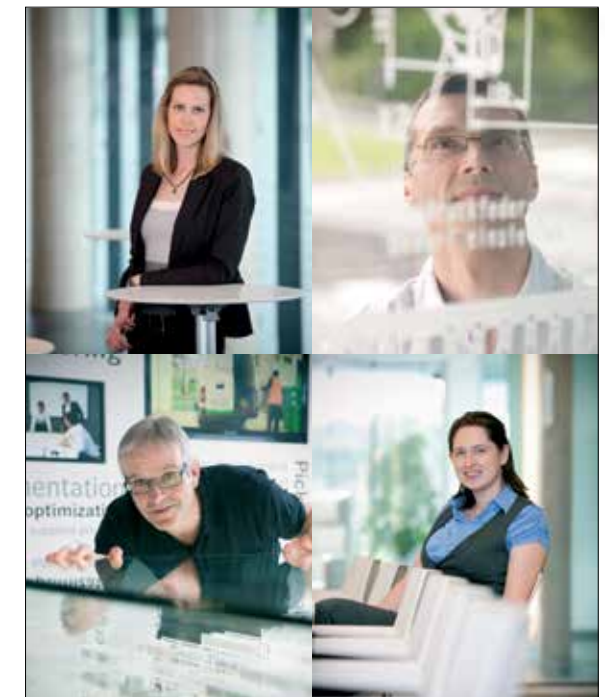


Control de calidad gracias a la producción en la sede de Hart bei Graz

Potencial creativo

Dado que KNAPP fabrica sistemas completos, cada uno de los empleados contribuye en la creación de una unidad terminada. Por este motivo, un equipo de empleados creativos y responsables en su trabajo es la clave para el éxito. KNAPP apuesta por el potencial innovador de sus empleados y promueve su talento y su entusiasmo ofreciendo cursos de formación y una formación continua posterior. Además, la empresa KNAPP fomenta la colaboración con institutos técnicos de investigación y formación.

El interés por emprender nuevos caminos, la creatividad y un diálogo abierto son aspectos que determinan el desarrollo de la actividad de la empresa KNAPP. Al mismo tiempo, KNAPP fomenta la formación de técnicos altamente cualificados dentro de la propia empresa. KNAPP ha sido galardonada con la distinción de *Empresa de formación reconocida a nivel nacional* y se encarga de formar a unos 50 aprendices en las materias de ingeniería informática, mecánica y mecatrónica.



KNAPP apuesta por el potencial innovador de sus empleados

“En los próximos años continuaremos con nuestra exitosa trayectoria y ofreceremos a muchas personas un entorno de trabajo interesante en la región de Estiria”.



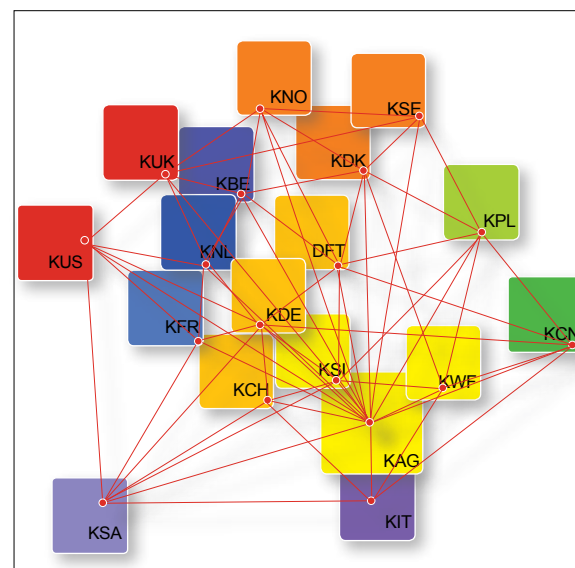
Christian Grabner | CFO

Raíces estirias y una red internacional

En el año 2010, esta empresa de carácter internacional situada en la región de Estiria, reafirmó el papel destacado de su sede central en Austria con la inauguración de su nueva central corporativa y de desarrollo.

Las competencias principales de la empresa KNAPP AG se concentran en la sede central de Hart bei Graz, donde también se ubica su principal centro de producción.

De este modo, no sólo se garantiza la fabricación de componentes de conformidad con los más elevados estándares laborales y de calidad, sino que la empresa ocupa un papel destacado como empresa contratante a nivel regional. Asimismo, cuenta con una red global de filiales desde Sídney hasta Buenos Aires, la cual seguirá creciendo en los próximos años.

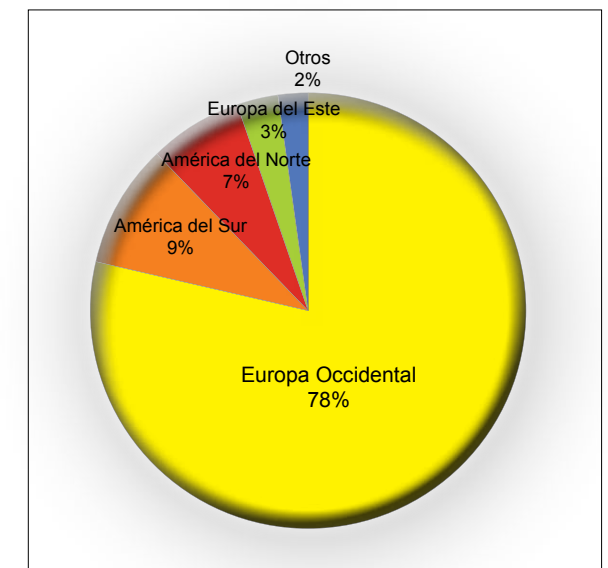


Interconexión de las filiales entre sí

Nuevos mercados

La cuota de exportación de KNAPP asciende a un 98%. Como empresa de destacada importancia a nivel internacional, KNAPP AG aspira no sólo a reforzar su liderazgo en los mercados existentes, sino también a introducirse en nuevos mercados.

Durante el ejercicio económico anterior 2011/12, KNAPP recibió el primer pedido de Costa de Marfil, en África Occidental. Asimismo, se ha creado la filial KNAPP Australasia Pty Ltd, con el fin de asistir convenientemente al mercado australiano y asiático y poder consolidarlo de cara al futuro. Especialmente en el mercado asiático, KNAPP ya ha logrado posicionarse con éxito. Un paso importante para introducirse en el mercado asiático ha consistido en la cooperación con la empresa japonesa de logística Daifuku Co. Ltd. Asimismo, KNAPP actúa de forma muy activa en el importante mercado de Europa del Este, en el que ha logrado reforzar su posición.



Volumen de ventas por regiones 2011/12

Nuevos retos

En líneas generales, KNAPP AG espera para el futuro un nivel satisfactorio de nuevas inversiones en los sectores claves, con el objetivo de mantener el elevado volumen de pedidos de los años anteriores. En el futuro, las nuevas exigencias de los almacenes multicanal, las recientes normativas para los puestos de trabajo y las exigencias de calidad serán los puntos decisivos para nuevas inversiones y para la sustitución o ampliación de proyectos.

En los mercados clave relevantes para el grupo empresarial KNAPP, sobre todo Europa Central y el norte de Europa se registra un crecimiento económico estable. Además, también Estados Unidos demuestra un desarrollo económico bastante positivo.

Asimismo, la continua ampliación de las actividades de las empresas filiales de producción KNAPP AB, KNAPP Systemintegration GmbH y Dürkopp Fördertechnik GmbH, que muy probablemente verán aumentada su cifra de ventas gracias al volumen de pedidos disponible, ofrece nuevas posibilidades de inversión. La estrategia para aumentar la satisfacción de los clientes se ha implementado convenientemente al reforzar el Servicio de Atención al Cliente, por lo que se espera un aumento del volumen de ventas también en este ámbito.

En base al alto nivel de pedidos y a la calidad de los proyectos propuestos se estima un crecimiento orgánico de un 10% aproximadamente.



Solution Provider

La logística a lo largo del tiempo

Aunque las exigencias logísticas hayan experimentado cambios considerables desde la fundación de la empresa en el año 1952, el objetivo fundamental continúa siendo el mismo: suministrar la cantidad exacta de la mercancía exacta en el momento y lugar exactos.



1952

El ingeniero Günter Knapp funda una empresa destinada a la fabricación de máquinas especiales e instala un pequeño taller en el sótano de su vivienda particular en el que trabajan dos cerrajeros.



1960

La producción se amplía: la empresa comienza a fabricar extractores de leche, rellenadores de productos de bollería, elevadores y sistemas de transporte de pequeño tamaño.



1972

KNAPP recibe el primer pedido del extranjero: Se instala el primer sistema para el mayorista de productos farmacéuticos Krey & Figener en Düsseldorf. A raíz de ello, comienzan a reforzarse las actividades internacionales.



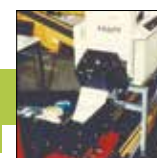
1980

A las afueras de Graz se construye una nave de producción y un edificio para oficinas: hasta la actualidad, la sede de la empresa continúa estando en la dirección Günter-Knapp-Strasse 5-7.



1983

La visión se convierte en realidad: para el sector farmacéutico, se crea un automático de preparación de pedidos, el cual establece nuevos estándares en el sector.



1990

El primer pedido procedente de EE. UU., basado en soluciones de software, es el impulso para el acceso a los mercados internacionales.



1999

KNAPP adquiere las empresas SYSLOG y LOGIM y continúa desarrollando de este modo sus competencias en el sector del software.



2000

El automático SDA-2000, que procesa hasta 2000 pedidos por hora, se posiciona con éxito en el mercado. KNAPP alcanza la cima a nivel mundial situándose entre los 20 proveedores líderes de sistemas de manejo de materiales.



2002

KNAPP cuenta con un papel destacado en el sector de desarrollo de sistemas automáticos de preparación y sistemas dinámicos "mercancía a la persona". KNAPP hace historia con la puesta en marcha del primer sistema OSR Shuttle™.



2008

KNAPP continúa con su exitosa trayectoria y con su expansión en los países escandinavos gracias a la adquisición de la empresa de logística MOVING AB.



2009

El día 1 de julio de 2009, la empresa cambia de razón social y pasa a llamarse KNAPP AG.



2010

KNAPP adquiere la empresa alemana Dürkopp Fördertechnik GmbH y se convierte de este modo en líder de mercado y proveedor de soluciones integrales para sistemas logísticos en el sector de la moda.



2011

La empresa KNAPP AG cuenta con unos 2000 empleados. El sistema OSR Shuttle™ representa la tecnología punta en los sistemas "mercancía a la persona".



2012

A principios de año, KNAPP celebra el proyecto de venta de la lanzadera número 10 000: a finales del año 2012, el sistema OSR Shuttle™ de última generación proporcionará 50 millones de pares de zapatos al fabricante de calzado Clarks US.

Todas las facetas de la intralogística

Como proveedor de soluciones completas, KNAPP se ha propuesto como objetivo ofrecer soluciones intralogísticas integrales procedentes de un único proveedor. La gama de soluciones de KNAPP es tan diversa como los campos comerciales de sus clientes. Las soluciones flexibles ofrecidas se adaptan a la perfección a las exigencias individuales de cada cliente.

making complexity simple

La idea de making complexity simple (simplificar la complejidad) es el principio que se aplica en todos los ámbitos de KNAPP. KNAPP agrupa las competencias de los sectores de mecánica, electricidad, hardware y software, ya que desarrolla soluciones completas, desde la concepción y planificación, hasta la instalación y la asistencia técnica posterior al cliente.

Siguiendo este lema, KNAPP crea soluciones debidamente elaboradas para satisfacer las más complejas exigencias, con el fin de estructurar los procesos intralogísticos de modo más eficiente y transparente. Con sus soluciones integrales, KNAPP orienta sus actividades sobre todo hacia clientes de los sectores *Farmacéutico y salud, Moda, Cosméticos, Comercio minorista (productos alimenticios y no alimenticios), Comercio electrónico/Multicanal, Herramientas y accesorios, Proveedores logísticos externos (3PL), Multimedia, Material de oficina y Tabacos*. Gracias a su larga experiencia en estos sectores, KNAPP dispone de las ventajas tecnológicas

y los conocimientos necesarios para satisfacer de manera óptima las exigencias específicas de cada sector y ofrecer a sus clientes una combinación ideal de servicios.



Sostenibilidad: un tema de actualidad

*¿Cuáles son las exigencias de nuestros clientes?
¿Qué conceptos ofrece KNAPP para satisfacerlas?*

Depende del sector del que se trate, por este motivo nos concentramos en un número limitado de sectores. En general, todo se centra en el mismo principio: trabajar en un almacén de la manera más inteligente posible reduciendo al mínimo el número de movimientos de mercancía. A este respecto, hemos diseñado soluciones pioneras como el “all-in shuttle”, el almacén de elevada flexibilidad (“flexible warehouse”) y el almacén multicanal (“multichannel warehouse”). Los desplazamientos de mercancías se reducen al mínimo, lo que influye de forma positiva en la sostenibilidad, dado que es preferible no realizar ningún desplazamiento a realizar alguno, aunque éste consuma poca energía. Otras tendencias son la aplicación del principio “mercancía a la persona” y el aprovechamiento máximo de la superficie disponible, es decir, el almacenamiento de la mercancía en altura. Asimismo, también en lo que se refiere a la eficiencia y al consumo energéticos, hemos logrado un gran avance, ya que nuestras lanzaderas presentan un consumo de energía del 5–10% con respecto a los sistemas de almacenamiento convencionales. En cuanto al concepto de calidad: cualquier error requiere un consumo innecesario de energía, por lo que resulta de especial importancia evitar los errores.

¿Qué tendencias futuras introducirá KNAPP en el mercado?

La próxima tendencia que implantaremos será el concepto de “almacén sin errores”, el zero defect warehouse. En el ámbito del control y la garantía de calidad, la práctica convencional consiste en instalar, en las naves de almacenaje completas, sistemas de control totalmente automatizados, posteriores al proceso de preparación real. Esto supone un aumento del espacio necesario y la instalación de sistemas de calefacción, refrigeración e iluminación, lo cual no resulta ventajoso en términos de sostenibilidad. Asimismo, los puestos de trabajo tampoco son demasiado atractivos. Por ello, hemos decidido adoptar una postura totalmente distinta: hemos suprimido las estaciones de control tradicionales y en su lugar llevamos a cabo un control de cada parte del almacén en la que se está desarrollando alguna actividad. Para ello, instalamos sistemas de procesamiento y reconocimiento de imágenes, que se emplean tanto en las zonas automáticas como en las zonas manuales del almacén. Este principio se deriva de los sistemas de gestión de calidad utilizados en el sector del automóvil, cuyo objetivo es prevenir los errores durante los procesos en lugar de realizar un control final.

Gerald Hofer | CEO

La fórmula del éxito

Desde hace años, los clientes de KNAPP AG se benefician de la experiencia, de las soluciones innovadoras y de las ventajas tecnológicas de la empresa. KNAPP se plantea alcanzar las más elevadas exigencias dentro de la propia empresa, con el fin de satisfacer los requerimientos de los clientes: sólo aquella empresa que intenta superarse permanentemente, conserva el nivel de competitividad a largo plazo.

Su larga experiencia en el sector de la logística y la automatización de almacenes, su fuerte capacidad innovadora y la excelente calidad de sus componentes son los puntos clave que convierten a KNAPP en una empresa líder. Sus soluciones logísticas tienen una estructura modular y flexible y crecen paralelamente a las exigencias y a los procesos comerciales de los clientes.

Siguiendo su estrategia logística de *todo de una sola mano*, KNAPP es un socio de confianza para sus clientes durante el desarrollo completo de los proyectos, desde la fase de análisis de la oferta, el

estudio del proyecto, la planificación, la instalación, hasta la puesta en marcha y la asistencia posterior al cliente. Los proyectos son realizados por un equipo de personal cualificado con amplia experiencia que plantea soluciones ideales en un diálogo abierto con el cliente. La gestión de proyectos basada en un proceso estándar garantiza una asistencia completa manteniendo los niveles de calidad. Las claras indicaciones y las herramientas utilizadas para la gestión de proyectos facilitan el desarrollo simple y eficiente del proyecto minimizando los costes y utilizando eficientemente los recursos.

Las soluciones se caracterizan por una elevada eficiencia de costes y un mayor grado de rendimiento. Estas soluciones innovadoras garantizan a los clientes las condiciones perfectas para un crecimiento futuro. Con el diseño más eficiente y transparente de los procesos intralogísticos y el consecuente aumento del nivel de servicio, KNAPP contribuye a conservar el medio ambiente, gracias también al empleo de las más modernas tecnologías de automatización.



Tecnología e innovación

Un paso adelante hacia el futuro

La intralogística es un sector muy creativo que plantea cada día nuevos retos de gran interés. Cualidades como la capacidad de decisión y la creatividad son necesarias para encontrar siempre la mejor solución posible. Con el fin de alcanzar este objetivo, KNAPP fomenta la colaboración con centros técnicos de formación e investigación, por ejemplo, en el marco de proyectos comunes o tesis.

Emprender nuevos caminos

En el área de innovación y desarrollo, KNAPP opta por nuevos caminos, poniendo de manifiesto su capacidad emprendedora y aplicando sus amplios conocimientos en el sector, adquiridos a lo largo de muchas décadas de experiencia. Esta experiencia y una buena intuición para detectar con antelación nuevas exigencias convierten a KNAPP en un líder tecnológico y en un importante socio comercial.

Entre los productos clave desarrollados por la empresa KNAPP a lo largo de su historia destacan el OSR Shuttle™, que ha contribuido positivamente en el sector de la intralogística desde el punto de vista de la sostenibilidad, el software KiSoft Vision, un sistema de preparación revolucionario basado

en el principio de la realidad aumentada, y los Open Shuttles, robots que se desplazan de forma autónoma y se comunican a través de un módulo de voz.



Open Shuttle

Pioneros con visión de futuro

Como empresa líder en tecnología, KNAPP ha centrado su mirada en las futuras innovaciones. Los requerimientos de la moderna logística de almacenes están sometidos a constantes cambios. Por ello, KNAPP se plantea el reto de facilitar nuevas soluciones óptimas para satisfacer estas exigencias de los clientes y poder así avanzar juntos. De este modo, KNAPP AG se convierte en un socio de confianza a largo plazo y posibilita el crecimiento común de la empresa y sus clientes.

Para KNAPP, la investigación y el desarrollo asumen un rol prioritario. La empresa desarrolla continuamente nuevos productos y soluciones y optimiza constantemente los productos existentes.



All-in shuttle: una historia de éxitos

Revolución

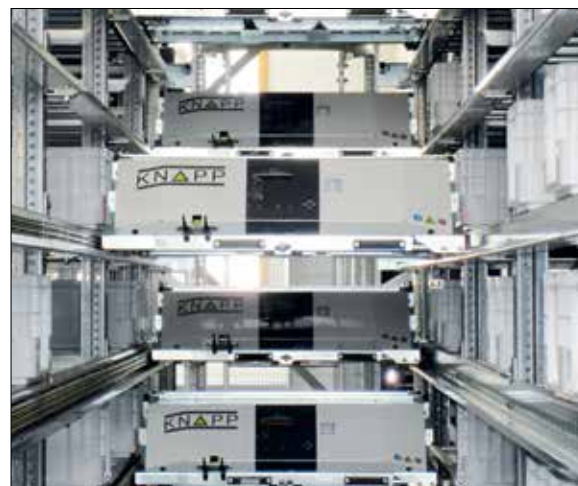
El 1 de abril de 2002 se puso en marcha el primer OSR Shuttle™ en el almacén del distribuidor mayorista de productos farmacéuticos Richter Pharma en Wels (Austria). Con el desarrollo y la puesta en marcha del primer sistema de lanzaderas a nivel mundial, KNAPP no sólo ha escrito un nuevo capítulo en la historia de la intralogística, sino que ha iniciado una era completamente nueva.

Anteriormente, la tecnología convencional en los sistemas de estanterías automatizados consistía en transelevadores encargados del transporte vertical y horizontal de las unidades de carga. De este modo, la tecnología de lanzaderas de KNAPP llamó la atención en el mundo técnico y fue, en un primer momento, acogida con escepticismo.

El principio fundamental de los sistemas OSR Shuttle™ se basa en la separación del transporte horizontal y vertical de las unidades de carga. Esto significa que, para cada nivel de una estantería, se dispone de una lanzadera que se encarga de almacenar y retirar unidades de carga y traspasarlas a un elevador. De este modo, el

rendimiento y la disponibilidad del sistema aumentan considerablemente.

Hoy en día, la tecnología de lanzaderas es un componente necesario que responde a los estándares técnicos más actuales y constituye un elemento imprescindible en el mundo de la intralogística moderna.



OSR Shuttle™

Evolución

En comparación con los sistemas de lanzaderas actuales, los primeros sistemas OSR Shuttle™ presentaban dimensiones minúsculas. En un principio, la altura máxima de montaje ascendía a seis metros y la longitud de la estantería se limitaba a 30 metros. Por aquel entonces, estas dimensiones eran suficientes. No obstante, durante el transcurso de los años, las exigencias del OSR Shuttle™ y de sus campos de aplicación han continuado creciendo y con ellos también los sistemas propiamente dichos y la familia de productos OSR Shuttle™, complementada con tecnologías como la torre Fastbox y los puestos de trabajo ergonómicos Pick-it-Easy.

Concebido inicialmente como un sistema eficiente de almacenaje y preparación de productos farmacéuticos, el OSR Shuttle™ cubre actualmente una gama de productos prácticamente ilimitada, al mismo tiempo que agrupa los más diversos procesos de almacén y canales de distribución. Gracias al empleo del sistema OSR Shuttle™ se produce una fusión perfecta de la gama de productos, los procesos de almacenaje y los canales

de distribución: de esta manera, surge el concepto de *almacén de baja complejidad (low complexity warehouse)*.

Asimismo, también los sistemas de lanzaderas han ido creciendo notablemente. Los sistemas OSR Shuttle™ actuales alcanzan la altura correspondiente a un edificio de 10 pisos y una longitud de alrededor de 100 metros. Además, se han convertido en sistemas muy flexibles: las cajas con una carga de hasta 50 Kilos pueden almacenarse hasta a cuatro profundidades y los brazos telescópicos graduables utilizados permiten el manejo de unidades de carga de un tamaño de papel A5 hasta el tamaño de un europalet.

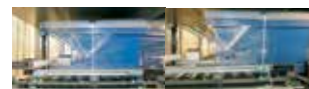


Datos, hechos y récords

KNAPP ha creado la tecnología de lanzaderas y, con más de 150 sistemas OSR Shuttle™ instalados, conserva su liderazgo en el sector de sistemas de lanzaderas a nivel internacional. El sistema de lanzaderas más grande, el más alto y el más largo del mundo han sido desarrollados por KNAPP.



El OSR Shuttle™ en cifras



- Más de 10 años de experiencia
- Más de 150 sistemas instalados en todo el mundo
- Más de 500 líneas de estanterías/más de 10 000 lanzaderas en todo el mundo
- Más de 3 millones de ubicaciones utilizadas en el mundo entero
- Más de 200 millones de kilómetros recorridos por lanzaderas
- Más de 30 000 veces el trayecto desde Viena a Nueva York
- Más de 5000 vueltas alrededor de la Tierra
- Más de 500 veces el trayecto entre la Tierra y la Luna

Low complexity warehouse

El recorrido de un artículo comienza en la zona entrada de mercancía hasta la zona de expedición, pasando por la zona de preparación y por otros procesos como la gestión de devoluciones o los procesos de reposición o de cross-docking. Estos procesos requieren a menudo tareas logísticas costosas y numerosas tecnologías diferentes. Con el principio de “almacén de baja complejidad” (*low complexity warehouse*), KNAPP logra la perfecta armonía entre los distintos procesos y tecnologías.

Simplificar la complejidad

Un almacén de baja complejidad consiste en reducir la variedad de tecnologías empleadas en el almacén y en simplificar los procesos dentro del mismo: KNAPP proporciona el sistema adecuado por ejemplo de la serie de productos OSR Shuttle™ para cada aplicación desarrollada en el almacén. En un almacén de baja complejidad, el OSR Shuttle™ es el componente esencial del sistema logístico.

El empleo del sistema OSR Shuttle™ como solución logística completa facilita el acceso a la amplia gama de productos. Las zonas del almacén, los procesos y los distintos campos comerciales se unifican formando una estructura homogénea. En el mundo moderno de la intralogística, en el que el concepto “*multicanal*”, es decir, la gestión de distintos canales de distribución desde un punto central, adquiere cada vez más importancia, el almacén de baja complejidad representa una solución orientada hacia el futuro.



Amplia variedad de campos de aplicación: OSR Shuttle™

Zero defect warehouse

Durante el procesamiento de pedidos existen siempre fuentes potenciales de error que conllevan pérdidas de tiempo y dinero. Con el almacén sin errores, KNAPP ofrece un concepto para almacenes de mercancías mediante el cual se eliminan errores de preparación gracias al empleo de la más moderna tecnología.

Eliminación anticipada de los errores

KNAPP combina las soluciones existentes y las tecnologías más innovadoras, estableciendo con el almacén sin errores nuevos estándares en el sector de control de calidad y procesos de control. De esta manera, los costes derivados de los errores se reducen a un mínimo, al mismo tiempo que se produce un aumento del grado de servicio y de la fiabilidad de entrega frente a los clientes. En el almacén sin errores se emplean interfaces de excelentes características que posibilitan la comunicación entre la persona y la máquina. La estrategia sin errores se aplica, por ejemplo, empleando el procesamiento de imágenes más avanzado de KiSoft Vision. El sistema KiSoft Vision es una revolucionaria tecnología óptica de preparación de pedidos basada en el principio de la realidad aumentada. El entorno real se fusiona con imágenes e informaciones virtuales que se visualizan a través de unas gafas de pantalla LCD.



Preparación con el sistema KiSoft Vision

De esta manera, el proceso de preparación se realiza de manera más sencilla, eficiente y segura. Además de la preparación con gafas de pantalla LCD, KNAPP promueve otros desarrollos en el ámbito del procesamiento de imágenes y del control 100% de los pedidos.



Soluciones más efectivas

Aragofar

Soluciones innovadoras para un suministro óptimo

Teniendo en cuenta el creciente volumen de pedidos y con el fin de garantizar el abastecimiento óptimo a unos 650 establecimientos farmacéuticos de la región de Aragón, Aragofar ha optado por modernizar y ampliar considerablemente su centro de distribución situado en Zaragoza. La solución integral innovadora ofrecida garantiza procesos de almacén optimizados, al mismo tiempo que integra los sistemas existentes.

El elemento clave de la solución de automatización planteada es el software de elevado rendimiento KiSoft, el cual asume la gestión centralizada del almacén, del stock y de todos los subsistemas y facilita el seguimiento continuo de los lotes. De este modo, los clientes de Aragofar disponen de los más elevados estándares de calidad. Los transelevadores Speeder se encargan de la reposición automática de la mercancía, mientras que el OSR Shuttle™ permite el almacenamiento con ahorro de espacio y la preparación eficiente de los pedidos. Las estrategias de almacenamiento y preparación se adaptan convenientemente a cada grupo de artículos y garantizan un procesamiento eficiente y cuidadoso de los mismos. Los puestos de preparación se han diseñado en base a aspectos ergonómicos. Gracias al principio *mercancía a la persona* se minimizan los tiempos de recorrido. Una gran parte de los pedidos se procesa automáticamente desde los automáticos de

banda central, mientras que otros productos concretos se preparan manualmente mediante radioterminalas.

Gracias a la solución inteligente de KNAPP, alrededor de un 90% de las líneas de pedido puede prepararse de forma totalmente automatizada. Durante el procesamiento de los pedidos, los procesos manuales y automáticos están perfectamente coordinados entre sí, lo que garantiza una tasa mínima de errores, un aumento del rendimiento y una disminución de los tiempos de recorrido.

Cliente:	Aragofar
Sede de la empresa:	Zaragoza, España
Competencia principal/ sector:	Productos farmacéuticos
Cantidad de artículos:	26 000
Líneas/día:	45 000



Máxima calidad de preparación

WASI

Solución inteligente para las más elevadas exigencias

WASI es una empresa especializada en la comercialización de productos en acero inoxidable que suministra productos a 6000 clientes en todo el mundo. La estructura de los pedidos se caracteriza por entregas de distinto tamaño, desde un paquete individual hasta grandes cantidades dispuestas sobre contenedores. Las exigencias de WASI son, entre otras:

- Estructura fácil y sencilla de los procesos de almacén
- Preparación ergonómica de los pedidos: posibilidad de disponer de ambas manos libres para la preparación de artículos pesados
- Capacidad de almacenamiento máxima en un espacio muy reducido
- Preparación de una gran variedad de pedidos de clientes con una única tecnología centralizada

Con el fin de satisfacer las crecientes exigencias de la empresa WASI, KNAPP ha diseñado e implementado una solución logística *en base al principio del* almacén de baja complejidad. El componente principal de la solución intralogística es el sistema OSR Shuttle™, que sirve para el almacenaje y la preparación de mercancía y actúa como punto de almacenamiento para la entrada de mercancía y la expedición, respaldando de este modo una gran parte de los procesos del almacén. Las unidades de carga se

almacenan a tres profundidades en el sistema OSR Shuttle™.

Además, se ha implementado un software de control y gestión estandarizado. Gracias a este software, la amplia gama de artículos existente puede almacenarse y prepararse en un espacio mínimo. Para los procesos manuales de preparación de productos de acero inoxidable se ha instalado el sistema KiSoft Voice. La tecnología de preparación con reconocimiento de voz KiSoft Voice satisface a la perfección los requerimientos de la empresa WASI: simplicidad, flexibilidad y precisión.

Cliente:	WASI
Sede de la empresa:	Wuppertal, Ronsdorf, Alemania
Competencia principal:	Productos de acero inoxidable



Tecnología de preparación de pedidos con reconocimiento de voz

John Lewis Partnership

Centro de distribución Magna Park galardonado

La empresa John Lewis Partnership (JLP) es una de las cadenas de grandes almacenes líderes en Gran Bretaña que, desde hace muchos años, confía en las competencias y en la capacidad innovadora de KNAPP. La solución de automatización de KNAPP es la pieza clave de la red de distribución de JLP y se adapta perfectamente a las exigencias del cliente. El centro de distribución combina ergonomía, eficiencia y flexibilidad máxima en el procesamiento de todos los campos comerciales de JLP: los pedidos B2B y B2C se gestionan desde el centro de distribución Magna Park. De este modo se consigue optimizar el grado de servicio y la disponibilidad de mercancía, al mismo tiempo que se obtiene una disminución de los costes.

El componente clave del centro de distribución Magna Park es un almacén automático para cajas que dispone de 287 860 ubicaciones, 13 líneas de estanterías del sistema Smart-Storage-System y 16 líneas de estanterías del sistema OSR Shuttle™. Esta combinación ofrece a JLP una velocidad óptima de almacenaje y desalmacenaje (OSR Shuttle™) y una densidad máxima de almacenaje (Smart-Storage-System). La preparación de pedidos B2C y B2B se realiza en zonas separadas del almacén en los puestos de trabajo ergonómicos *mercancía a la persona*. Con el fin de reducir el volumen de trabajo en las filiales, la preparación se realiza según el principio de suministro

eficiente de la mercancía a los establecimientos. En la zona de expedición, el sistema OSR Shuttle™ actúa como punto de almacenamiento para la expedición y se emplea para realizar la secuenciación de las cajas. Los pedidos de los clientes finales se preparan en una zona propia destinada para la expedición.

Cliente:	John Lewis Partnership
Sede de la empresa:	Milton Keynes, Magna Park, Gran Bretaña
Competencia principal:	Venta al por menor, multicanal, e-commerce
Superficie total útil:	62 000 m ²
Gama de productos:	Más de 80 000 artículos
Líneas de pedido por día:	Sector comercial B2B: 170 000 Sector comercial B2C: 55 000



Estación de preparación "mercancía a la persona"

DB Schenker

Nueva versión de KiSoft para el sudeste de Europa

DB Schenker es uno de los proveedores líderes de servicios logísticos integrados que opera en Austria y en el sudeste de Europa. La oficina de Schenker & Co AG en Viena constituye la dirección regional de la empresa para el sudeste de Europa y engloba a 13 países.

En el año 2007, la empresa DB Schenker optó por introducir el sistema KiSoft, con el fin de disponer de un nuevo y único software de logística para la zona sudeste de Europa. En menos de seis meses tras la firma del contrato, este proyecto piloto se realizó por completo y se puso en marcha en Budapest en noviembre de 2007. En abril del año 2008 tuvo lugar la fase de implementación de esta solución en los centros de distribución de Bucarest y Bratislava. Al mismo tiempo se procedió a elaborar, en colaboración con la empresa DB Schenker, una nueva versión para todas las sedes de la zona sudeste de Europa. Desde el año 2009, el equipo de expertos en KiSoft de la empresa DB Schenker se encarga de realizar las operaciones de puesta en marcha de este sistema de conformidad con el plan de implementación.

Cliente:	DB Schenker
Sede de la empresa:	Sudeste de Europa
Competencia principal:	Proveedor de servicios logísticos

Gracias a la instalación central de servidores en Viena, el KiSoft ofrece las siguientes ventajas:

- Procesos de flujos de trabajo a nivel de clientes finales en cada una de las sedes
- Integración de la conexión entre los clientes finales y el ERP mediante una estrategia de interfaces estandarizada
- Procesos del almacén optimizados para las más diversas exigencias de los clientes finales
- Capacidad multilingüe completa para usuarios y clientes finales

DB Schenker se beneficia del elevado número de clientes y de la amplia variedad de sectores presentes en KNAPP, con el fin de garantizar un desarrollo permanente del sistema. Las actualizaciones se instalan de forma fácil y rápida en todas las sedes comerciales.



DB Schenker: Proveedor líder de servicios logísticos integrados

Fiege

Fiege apuesta por el sistema de clasificación de Dürkopp

Fiege es una empresa pionera en el sector de la logística por contrato que ofrece a sus clientes soluciones logísticas adaptadas de primera calidad. Con el fin de optimizar el nivel de servicio ofrecido a los clientes del sector textil y de la confección, Fiege ha optado por el innovador sistema de clasificación en bolsas colgadas de Dürkopp Fördertechnik, empresa filial de KNAPP. El punto central de las exigencias del cliente ha consistido en el aumento de la eficiencia en el procesamiento de pedidos con el fin de mejorar el nivel de servicio.

El innovador sistema de clasificación en bolsas colgadas satisface todas las exigencias a la perfección. Este sistema de bolsas colgadas permite transportar también mercancía doblada de manera eficiente. Cada bolsa del clasificador dispone de un transponder con tecnología RFID que permite identificar cada artículo de manera inequívoca y realizar un seguimiento del mismo en cualquier momento. Las bolsas de

clasificación colgadas están unidas al sistema de carriles gracias a un adaptador con rodillos.

Esta solución constituye una plataforma estable para el crecimiento futuro y ofrece a Fiege las siguientes ventajas:

- Aumento del rendimiento hasta más de 5000 piezas por hora
- Entregas durante el mismo día para encargos realizados hasta las 14 horas
- Acceso dinámico a una gran parte de la gama de productos
- Transporte seguro y eficiente de la mercancía doblada
- Puestos de trabajo ergonómicos



Sistema de clasificación en bolsas colgadas patentado de Dürkopp

Cliente:	Fiege
Sede de la empresa:	Greven, Alemania
Competencia principal:	Logística multiclientes/logística por contrato
Entregas por año:	2,5 millones
Pedidos por día:	13 000 piezas/700 paquetes

Responsabilidad social corporativa

Responsabilidad social corporativa en KNAPP

La idea de una economía sostenible proviene originariamente del concepto de silvicultura. El principio fundamental de este concepto consistía en talar únicamente aquella cantidad de árboles que pudiera crecer nuevamente. A partir de esta idea surgió el concepto de sostenibilidad tal y como lo entendemos hoy en día.

Valores de los stakeholders

Como miembro activo en la economía, en la sociedad y en el medio ambiente a nivel nacional, KNAPP es consciente de su particular responsabilidad ante el ser humano y la naturaleza. El concepto de sostenibilidad, así como los principios sociales y ecológicos, son parte fundamental de la estrategia de la empresa y se manifiestan diariamente en los procesos de decisión.

KNAPP concede especial importancia a la integridad económica, ecológica y social en todos los sectores comerciales.

Su política empresarial se orienta hacia los principios de los valores de los stakeholders: el éxito de la empresa no se evalúa solamente en base a factores económicos como los beneficios, sino también en base a factores tales como la satisfacción del cliente y las repercusiones en el medio ambiente y en la sociedad.

Soluciones integrales sostenibles

Como proveedor de soluciones integrales, KNAPP ofrece soluciones completas a la medida del cliente, debidamente optimizadas y elaboradas también en términos de sostenibilidad. Los productos y las soluciones de sistemas se analizan a partir de la primera idea, durante todo el ciclo de vida y hasta el fin del proceso de observación activa. Esto permite una gestión eficiente de la seguridad y los errores. Los productos se fabrican, se instalan y se ponen en marcha en el almacén del cliente en base a un uso eficiente de los recursos y en unas condiciones laborales óptimas.



Política medioambiental de KNAPP

Los valores de la empresa *Fiabilidad, Valor, Confianza, Respeto y Creatividad* determinan el modelo empresarial de KNAPP. En base a estos valores, la empresa KNAPP AG ha elaborado su política medioambiental. Los principios de esta política medioambiental son, entre otros, la toma de conciencia para un uso adecuado de los recursos y la protección del medio ambiente por parte de los propios empleados y proveedores. Las actividades y los cursos de formación realizados periódicamente acerca de la protección del medio ambiente contribuyen a un proceso continuo de mejora.

La empresa KNAPP AG conoce y respeta todos los reglamentos y normas referentes al medio ambiente y los cumple de manera ejemplar. Está en contacto permanente con instituciones, otras empresas y el público general con el fin de intercambiar abiertamente

opiniones e ideas de carácter medioambiental. La información acerca de la política medioambiental de la empresa KNAPP AG es accesible a todo el mundo y se publica regularmente. Para controlar y garantizar las regulaciones medioambientales, todos nuestros empleados participan en un proceso claro y continuo de mejora e innovación. Nuestra finalidad consiste en evitar cualquier riesgo innecesario.

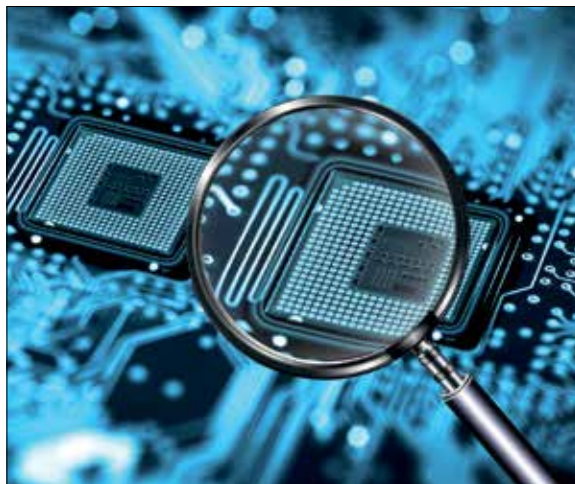
Los detalles referentes a la política medioambiental de KNAPP se describen en la página web www.knapp.com.



Actuar con responsabilidad. Disfrutar de la sostenibilidad.

Investigación y desarrollo

El desarrollo y la fabricación de todos los productos de KNAPP se realiza mediante el empleo de las más modernas tecnologías prestando especial atención al medio ambiente y a los recursos. Los elementos centrales de la investigación y el desarrollo son, por ejemplo, la reducción del consumo de energía, la optimización de los recorridos de transporte y la concepción de los sistemas atendiendo a su peso reducido.



KNAPP avanza al compás del tiempo

Eficiencia y ahorro de energía

El sistema OSR Shuttle™ presenta ventajas ecológicas y económicas excelentes: una línea de estanterías del OSR Shuttle™ alcanza el mismo rendimiento que cinco pasillos de un transelevador, para lo que necesita un consumo energético de tan sólo un 5% con respecto al transelevador. Asimismo, un OSR Shuttle™ reduce más o menos a la mitad el espacio necesario con respecto a los sistemas convencionales de estaciones y de clasificación. De esta manera, no sólo se ahorran costes y materiales para los edificios, sino que también se reduce notablemente la necesidad de utilizar sistemas de calefacción y refrigeración.

Gracias a su peso reducido, las lanzaderas optimizan el consumo de energía constantemente. Además, la energía de frenado de elevadores y lanzaderas se vuelve a almacenar en el sistema. El software de control KiSoft SRC optimiza constantemente los recorridos y movimientos de transporte y contribuye considerablemente a reducir el consumo energético. Gracias al empleo de la más moderna tecnología de ahorro energético, el sistema OSR Shuttle™ presenta el consumo de energía más bajo de todos los sistemas comparables en el mercado, ofreciendo al mismo tiempo un rendimiento mayor que éstos.

Por la protección del medio ambiente

En base a este lema, KNAPP ha diseñado una *taza de café ecológica*, la cual ha sido entregada personalmente a cada uno de los empleados, con el fin de que la utilicen en las máquinas expendedoras de café en lugar de emplear vasos de plástico.

Esta *taza de café ecológica* de KNAPP es prueba de que la conciencia ambiental y el placer son dos conceptos que van perfectamente unidos. De esta manera, KNAPP espera para el año 2012 una reducción del consumo de vasos de plástico, que actualmente asciende a 200 000 unidades en total, en un 40% como mínimo.



"Taza ecológica" de KNAPP, una medida de conciencia medioambiental

KNAPP inicia la gestión medioambiental

En cooperación con la Universidad Politécnica Campus02, KNAPP determinó la huella ecológica de la empresa, es decir, de su sede de Hart bei Graz, que presenta una superficie de 65000 m², para el ejercicio comercial 2010/11 y el primer semestre del ejercicio 2011/12. El análisis englobó las categorías de energía, aire de salida, residuos e índices de infraestructura y gestión medioambiental. Al finalizar el proyecto a finales de enero de 2012 se evidenció que los principales productores de CO₂ se incluyen en el ámbito de la energía, en forma de corriente eléctrica, sistemas de calefacción a distancia y gas. Otros índices destacados son el consumo de combustible del parque de vehículos y la producción de residuos. KNAPP se plantea como objetivo continuar desarrollando esta herramienta de gestión e implementarla en un futuro en el cuadro de mando integral.



Equipo de gestión de proyectos de la Universidad Campus02

Pasos pequeños para grandes resultados

Protocolos, presupuestos, contratos: en las grandes empresas como KNAPP AG se imprimen diariamente numerosas hojas de papel, la cifra anual asciende a 5 millones de hojas. Si las apiláramos una encima de otra se podría construir una torre de 500 metros de altura, es decir, superior al Empire State y a las Torres Petronas y de la misma altura que la Torre de Taipéi, uno de los edificios más altos del mundo. Con el fin de reducir el consumo de papel, KNAPP AG ha implementado en toda la empresa la impresión a doble cara de las hojas de papel como configuración estándar de las impresoras.

Además de estas enormes cantidades de papel se generan también numerosos tóneres vacíos que deben ser desechados convenientemente. Desde el año 2004, KNAPP AG respalda un proyecto de reciclaje de tóneres vacíos en favor de la Asociación de ayuda a niños con cáncer de la región de Estiria.



Recogida de cartuchos de impresora

Un uso eficiente de los recursos

En las naves de producción en su sede central, KNAPP concede suma importancia al trato delicado de los recursos. Desde hace años, KNAPP es miembro de Ökoprofit, el programa ambiental desarrollado por la ciudad de Graz, y optimiza permanentemente el aprovechamiento de materias primas y la eficiencia energética en su sede de Hart bei Graz. Las naves de producción se caldean mediante el calor de escape de las máquinas.

El consumo anual de pólvora para revestimientos utilizada en KNAPP es enorme: con la cantidad utilizada se podrían pintar 35 campos de fútbol. Un sistema de recuperación de polvo garantiza que el polvo no se desperdicie. El revestimiento en polvo utilizado para los componentes de los sistemas no es tóxico y es hidrosoluble.



Revestimiento óptimo conforme al estándar técnico más actual

Ver el mundo con otros ojos

El KiSoft Web Eye es un sistema revolucionario utilizado para ofrecer asistencia técnica: el operador que se encuentra en las instalaciones lleva un set de auriculares con micrófono y cámara integrados y una pantalla transparente (*see-through-display*). El empleado del Servicio de Asistencia Telefónica puede ver exactamente lo mismo que el operador en las instalaciones, de tal modo que puede proporcionarle instrucciones precisas e incluso visualizar en la pantalla vídeos, esquemas y documentos.

De este modo se evitan malentendidos, los cuales se dan frecuentemente durante la eliminación de fallos asistida por teléfono, y las incidencias técnicas se solucionan más rápidamente. Además, se reduce la necesidad de desplazamientos a las instalaciones, los cuales conllevan costes elevados a la vez que suponen un impacto medioambiental negativo.



KiSoft Web Eye: Una nueva dimensión en el servicio al cliente

Código de conducta de proveedores

Con el fin de minimizar los tiempos de transporte y las emisiones, KNAPP recurre en gran parte a una red de proveedores regionales. Para la elección de los proveedores, KNAPP concede especial importancia al empleo de materiales de primera calidad, a la producción en base a un empleo adecuado de los recursos, a condiciones laborales óptimas y a la remuneración adecuada de los empleados.

Fuera de Austria, KNAPP produce exclusivamente en países que cumplen con estas exigencias y en los que se aplican reglamentos estrictos en los ámbitos de calidad, medio ambiente, salud y seguridad.



Conciencia ambiental para el uso de los recursos

Iniciativa de movilidad

La empresa KNAPP fomenta también la toma de conciencia de sus empleados en lo que respecta al uso de medios de transporte respetuosos con el medio ambiente, tales como la bicicleta o el tren. El parque de vehículos de KNAPP se ha ampliado recientemente poniendo a disposición de los empleados bicicletas normales y eléctricas para realizar desplazamientos cortos. Una mejora importante para la movilidad de los empleados ha sido la apertura de una parada del tren urbano muy cerca de la sede de KNAPP. De este modo, numerosos trabajadores que anteriormente se desplazaban en coche, lo hacen ahora en tren por motivos ecológicos.

Por otro lado, muchos empleados de KNAPP comparten el viaje en automóvil. De este modo, se ahorra tiempo y dinero al mismo tiempo que se reducen las emisiones de CO₂. Con el fin de ayudar a los empleados en la búsqueda de viajes compartidos en coche, KNAPP utiliza el portal online flinc.org para encontrar este tipo de viajes. Gracias a este portal, los empleados podrán encontrar, de forma cómoda e

incluso mediante terminales móviles, compañeros de viaje y compartir así los gastos de desplazamiento. Tras aplicar esta medida, el número de viajes compartidos ha aumentado de un 4 a un 11%.



En forma hacia el trabajo preservando el medio ambiente

Armonía entre cuerpo y alma

KNAPP apuesta también por la toma de conciencia de sus empleados, no sólo en el ámbito de la protección del medio ambiente, sino también en lo referente al bienestar personal de cada uno. *Mente sana en cuerpo sano*: este es el lema en el que se basa el programa de salud de *KNAPPvital*, el cual aplica medidas y técnicas con el fin de reforzar en los empleados el equilibrio entre cuerpo y alma.

Además de un amplio programa de deporte y ejercicios físicos, *KNAPPvital* ofrece a los empleados distintos eventos culturales y de ocio. Estas medidas ofrecen la posibilidad de establecer contacto con compañeros de otros departamentos y salir de la rutina, lo cual tiene repercusiones positivas en el ambiente de trabajo.



Relax y equilibrio gracias a ejercicios de yoga

solution provider

KNAPP AG

Günter-Knapp-Strasse 5-7
8075 Hart bei Graz | Austria

KNAPP Systemintegration GmbH

Wallenbachstrasse 9
8700 Leoben | Austria

Dürkopp Fördertechnik GmbH

Potsdamer Strasse 190
33719 Bielefeld | Germany

KNAPP Deutschland GmbH

Seligenstädter Grund 7
63150 Heusenstamm | Germany

KNAPP Australasia Pty Ltd

Unit 6, 120-122 Rodeo Drive
Dandenong South Melbourne | Australia

KNAPP Australasia Pty Ltd

130 to 148 Woodpark Road
Smithfield Sydney NSW | Australia

KNAPP Logistics Automation Systems (Beijing) Co., Ltd.

No. 170 Beiyuan Road
Chaoyang District
Beijing PRC | China

KNAPP Benelux BVBA

Industriepark-West 75
9100 Sint Niklaas | Belgium

KNAPP Benelux BV

Noordhoven 19
6042 NW Roermond | Netherlands

KNAPP Sudamérica Logística e Automação Ltda

Rua João Zarpelon, 777
Costeira | São José dos Pinhais – PR
Cep. 83.015-210 | Brazil

KNAPP Logistics Automation Inc.

2124 Barrett Park Drive, Suite 100
Kennesaw GA 30144 | USA

KNAPP U.K. Ltd.

Unit 14, Crendon Industrial Park Long Crendon
Aylesbury Buckinghamshire | HP18 9EQ | UK

KNAPP Italia S.r.l.

Centro Direzionale Colleoni | Palazzo Taurus A3, Scala 1
220041 Agrate Brianza, MB | Italy

KNAPP Ibérica S.L.

Avenida sur del Aeropuerto de Barajas 34
28042 Madrid | Spain

KNAPP France SARL

Parc de Lognes | 23, rue de la Maison Rouge
77185 Lognes | France

KNAPP South Africa Ltd.

P.O. Box 146 | Blue Valley Golf Estate
Kosmosdal 0096 (Gauteng) | South Africa

KNAPP Logistiksysteme GmbH

Schulhausstrasse 6 | 4800 Zofingen
Kanton Aargau | Switzerland

KNAPP AB

Jitegatan 7
265 82 Åstorp | Sweden

KNAPP A/S

Karlshøj 34
4733 Tappernøje | Denmark

KNAPP AS

Industriveien 33
1337 Sandvika | Norway

KNAPP Polska Sp. z o.o.

ul. Kolektorska 15/2
01-692 Warsaw | Poland



PEFC Certified

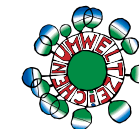
This product is from sustainably managed forests, recycled and controlled sources.

www.pefc.org



ClimatePartner[®]
climate neutral

Print | ID: 10911-1209-1008



The print is according to the rules „Druckerzeugnisse“ of the Austrian Ecolabel, Medienfabrik Graz, UW-Nr. 812

solution provider

KNAPP AG

Günter-Knapp-Strasse 5-7

8075 Hart bei Graz | Austria

50 Hz.

2.562

PRÜFSTATION - ANFZEICHNUNG VON FRE-
QUENZEN EINES ELEKTROMOTORS. ZU
SEINER ZEIT AUF ABSOLUTEM HIGH-
TECH NIVEAU.

KNAPP AG

deutsch | english | français | italiano | español