

LA HAUTE-FIDÉLITÉ



© maPlatine.com

Retrouvez notre sélection de produits pour constituer un système Hi-Fi complet : enceintes, amplificateurs, sources, casques...

LES ENCEINTES HI-FI

Q Acoustics
3010i

à partir de
219 €



Q Acoustics
3020i

à partir de
279 €



Monitor Audio
Bronze 1

299 €



Chario
Segunda

489 €



Monitor Audio
Bronze 5

689 €



Focal
Aria 906

à partir de
889 €



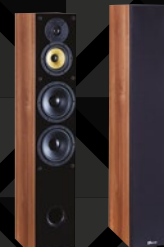
Sonus Faber
Chameleon B

989 €



Davis Acoustics
Balthus 70

989 €



Focal
Chorus 726

à partir de
1 289 €



Q Acoustics
Concept 40

1 389 €



Focal
Aria 926

à partir de
1 989 €



ASA
Monitor Baby

1 790 €



Sonus Faber
Venere 2.5

à partir de
2 690 €



Sonus Faber
Olympica I

à partir de
4 890 €



Focal
Sopra 1

6 990 €



Sonus Faber
Olympica II

7 889 €



Focal
Sopra 2

11 989 €



LES CASQUES ET AMPLIS CASQUE

Grado SR 60e

119 €



Grado SR 325e

399 €



Grado RS 2e

679 €



Focal Elear

1 000 €



Grado GS 1000e

1 329 €



Fostex TH-900

1 629 €



Focal Utopia

4 000 €



Grado GS 2000e

1 929 €



Grado PS 1000e

2 190 €



Pro-Ject Head Box S2

129 €



Micromega MyZik

219 €



Rega EAR MK2

269 €



Lehmann Audio Rhineland

389 €



Naim Audio Headline

689 €



NuPrime HPA-9

690 €



Lehmann Audio Linear

849 €



Aurorasound Heada

3 090 €



Casques Hi-Fi

Amplificateurs casque

LES AMPLIFICATEURS INTÉGRÉS

Cambridge Audio
Topaz AM10

289 €



Micromega
MyAmp

449 €



Cambridge Audio
Topaz SR20

489 €



Rotel
A10

499 €



Pro-Ject
Maia

499 €



Atoll
IN80 SE

689 €



NAD
C338

690 €



Rega
Brio R

789 €



Cyrus
One

889 €



Rotel
A12

989 €



Cambridge Audio
CXA 80

1 089 €



Rotel
A14

1 289 €



Rega
ELEX R

1 289 €



Atoll
IN200 Signature

1 590 €



Rega
ELICIT R

2 289 €



Atoll
IN300

2 799 €



Mc Intosh
MA 5200

6 490 €



LES SOURCES HI-FI

Audioquest DAC USB
DragonFly Black 99 €



Arcam
DAC R Blink 239 €



Cambridge Audio
Lecteur CD Topaz CD10 289 €



Rotel
Tuner DAB/FM T11 389 €



Cambridge Audio
DAC Magic Plus 389 €



Arcam
DAC streamer rPlay 490 €



Bluesound
DAC streamer NODE 2 549 €



Cambridge Audio
Transport CD CXC 549 €



Atoll
Lecteur CD 80SE-2 à partir de 739 €



Rega
DAC R 829 €



Rega
Lecteur CD Apollo CDP 849 €



Pro-Ject
Transport CD Box RS 999 €



Cambridge Audio
Lecteur CX N V2 1 099 €



PS Audio
DAC Nuwave DSD 1 390 €



NuPrime
Lecteur CD CDP-9 1 689 €

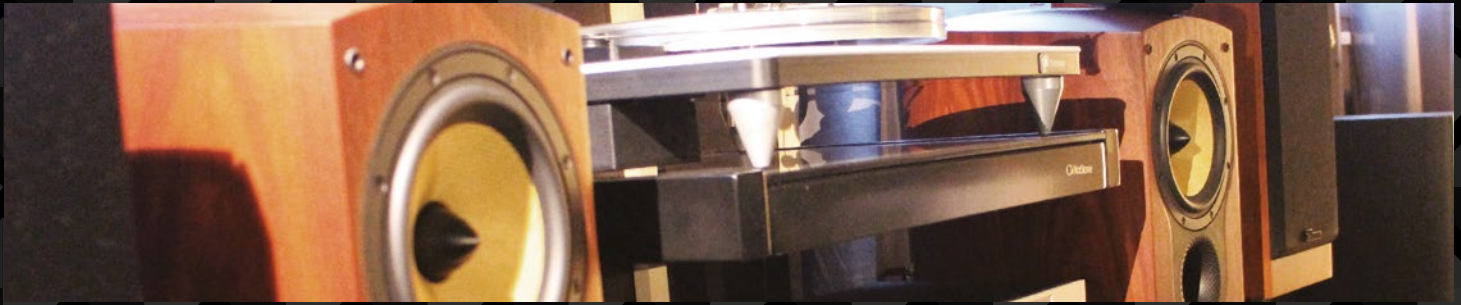


Rega
Lecteur CD Saturn R 2 289 €



Rega
Lecteur CD ISIS 8 789 €





Les enceintes Hi-Fi sont le dernier maillon de votre système Hi-Fi. Même si nous pensons que la source est le maillon déterminant, elles ne restent pas moins très importantes. Ce sont en effet les enceintes qui révèlent les qualités ou défauts des maillons en amont ! Vous l'aurez donc compris, bien choisir ses enceintes est indispensable si vous voulez profiter pleinement de votre musique ! maPlatine.com vous donne quelques éléments à prendre en compte pour bien choisir vos enceintes.

LE CHOIX DES ENCEINTES HI-FI DÉPEND DE VOTRE SYSTÈME HI-FI

Pour que le rendu sonore d'un système Hi-Fi soit optimal et homogène, il faut toujours veiller à ce que les éléments le composant s'assemblent avec harmonie. Pour choisir vos enceintes, il faudra donc faire attention au matériel Hi-Fi que vous possédez déjà (source audio, préamplificateur phono, amplificateur...).

Il n'en reste pas moins que l'amplificateur est le « moteur » du système. Sa gamme, sa qualité, sa puissance et son aisance à « driver » les enceintes Hi-Fi détermineront le choix de celles-ci. Pour vous donner un ordre d'idée, à titre indicatif, votre ampli doit fournir au minimum 2 x 35 watts pour des enceintes de bibliothèque (dans une pièce inférieure à 25m²). Si vous souhaitez plutôt vous tourner vers des enceintes colonnes (3 voies dans pièce de minimum 50m²), votre amplificateur devra avoir une puissance minimale de 2 x 75 watts.



Amplificateur intégré Rotel A12

Pour savoir la compatibilité des enceintes avec votre matériel Hi-Fi actuel, plusieurs informations sont nécessaires. Il faut notamment regarder la puissance recommandée, la sensibilité (ou rendement) des enceintes, ainsi que l'impédance (4, 6, 8 ohms...). Il faut savoir que plus le rendement est haut, plus l'enceinte est facile à manœuvrer et à associer. On considère par exemple qu'une paire d'enceintes avec 90 dB de rendement peut être associée à un grand nombre d'amplificateurs.

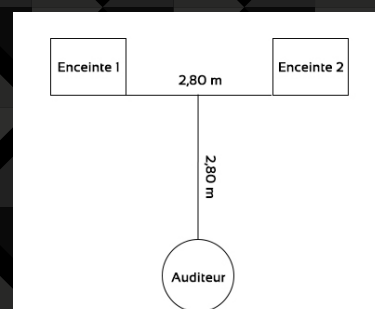
LE CHOIX DES ENCEINTES HI-FI DÉPEND DE LA TAILLE DE VOTRE PIÈCE

Selon la taille de votre pièce d'écoute, le rendu sonore d'une paire d'enceintes peut être différent. C'est pour cela que c'est un critère à ne pas négliger. En règle générale, on considère qu'une enceinte 2 voies donnera de bons résultats dans des

pièces de moins de 25m², tandis que des enceintes 3 voies pourront bien s'exprimer dans des pièces supérieures à 30 m². Certains modèles ont été conçus pour fonctionner dans des pièces à grand volume, de plus de 70m² (ex : enceintes Focal Sopra 3). Bien évidemment, ces chiffres sont subjectifs et nous vous conseillons de toujours vous référer aux données fournies par le constructeur de vos enceintes Haute-Fidélité.

Le choix des enceintes sera aussi étroitement lié à l'emplacement que vous leur dédiez dans votre pièce. Selon le type d'enceintes choisi (bibliothèque ou colonne), vous devrez prévoir un certain espacement entre votre mur et votre appareil. Une dizaine de centimètres d'espacement pourra suffire pour des petites enceintes de bibliothèque. Cette distance pourra aller jusqu'à plusieurs dizaines de centimètres (voire mètre) pour des enceintes colonnes ou d'imposantes enceintes de bibliothèque. Notez également que la nature du mur derrière les enceintes est à prendre en compte. Par exemple, avoir un mur en BA13 ou un mur en pierre déterminera un emplacement très différent, du fait de leur fréquence de résonance totalement opposée.

Pour avoir un bon respect de la stéréo et de la scène sonore, vous devrez également faire attention à respecter une certaine distance entre vos deux enceintes Haute-Fidélité, puis entre votre système et vous. En général, ces trois points s'inscrivent dans un triangle. Par exemple, si vos enceintes se trouvent à trois mètres l'une de l'autre, vous devrez également vous placer à trois mètres de distance, face à vos enceintes.



Placement des enceintes

LE CHOIX DES ENCEINTES HI-FI DÉPEND DU RÉSULTAT ATTENDU

Il est évident que le choix des enceintes se fait aussi en fonction de vos goûts musicaux et de votre attente en termes de reproduction sonore. Tous les constructeurs déploient des technologies et conceptions différentes, ce qui entraîne des résultats globalement différents. Certains favorisent la neutralité et le réalisme, d'autres mettent en avant la dynamique ou le côté démonstratif d'une œuvre. Il vous faudra « choisir votre camp » !



Enceintes de bibliothèque Monitor Audio Bronze 2

Pour vous aider à faire votre choix, nos techniciens vous décrivent le rendu sonore de chacune des enceintes proposées sur notre site. Retrouvez cette description sur toutes les fiches produits de nos enceintes Hi-Fi. Nous vous proposons un large choix d'enceintes parmi les marques les plus prestigieuses de la Hi-Fi : Focal, Sonus Faber, Davis Acoustics, Monitor Audio...

CHOISIR SES ENCEINTES HI-FI EN FONCTION DE LEUR ESTHÉTIQUE ?

Puisque vos futures enceintes sont vouées à se trouver dans votre intérieur, l'esthétique de celles-ci va certainement jouer un rôle dans votre prise de décision. Pour convenir au plus grand nombre et s'adapter à tous les goûts et couleurs, il existe toutes sortes de modèles d'enceintes aux esthétiques très différentes.

On trouve notamment un large panel de finitions : laquée, mat, bois et même tissus ! En termes de coloris, on retrouve bien évidemment les classiques : noir ou blanc. Cependant, certaines marques de Hi-Fi, comme la marque française Focal, font le pari de proposer des couleurs vives et pop comme le rouge ou bien le orange. De quoi réveiller la déco de votre intérieur !



Enceintes colonnes Focal Sopra 2

Si vous cherchez de l'originalité, vous pouvez également choisir des enceintes avec une forme particulière. En effet, les enceintes ont bien souvent une forme rectangulaire, mais certaines marques proposent des formats un peu plus hors du commun : bords arrondis (ex : ASA, Q Acoustics), forme « triangulaire » (ex : Sonus Faber), etc.



Enceintes de bibliothèque Sonus Faber Olympica I

Pour certaines, la forme donnée à l'enceinte est même devenue une sorte de signature artistique... C'est notamment le cas des enceintes Focal, qui sont reconnaissables entre toutes !

Dans tous les cas, l'esthétique est une affaire de goût et de parti pris de la part des marques.

LE CHOIX DES ENCEINTES DÉPEND DE VOTRE BUDGET

Et oui, votre budget est également à prendre en compte pour choisir vos enceintes Hi-Fi. Comme nous vous le disions précédemment, votre choix doit s'orienter vers une paire d'enceintes qui sera cohérente avec le reste de votre système Haute-Fidélité.

Toujours à titre indicatif, si vous débutez dans le monde de la Hi-Fi et possédez un système Hi-Fi d'entrée de gamme, nous vous recommandons d'allouer un budget entre 300€ à 1000€ pour l'achat de votre paire d'enceintes. Pour les systèmes Hi-Fi de milieu de gamme, des enceintes comprises entre 1000€ et 2000€ seront un très bon choix. Sinon, si vous possédez un système haut de gamme, prévoyez un budget supérieur à 2000€ pour que vos enceintes soient en parfaite cohérence avec celui-ci.



Enceintes de bibliothèque ASA Monitor Baby

Nous espérons que ces quelques conseils vous aideront à choisir votre paire d'enceintes. Si vous souhaitez plus de conseils pour prendre votre décision, nos techniciens restent à votre disposition.

Bonne écoute !

Albert Lukaschek, le PDG de la marque suisse Benz Micro, a eu la gentillesse de répondre à quelques questions. Dans cette entrevue, il nous parle notamment du parcours de la marque, ainsi que les produits qu'elle propose. Encore un grand merci à Mr Lukaschek pour sa disponibilité pour réaliser cette interview.



Albert Lukaschek

1. Comment et où a commencé l'aventure Benz Micro ? Et avec quel produit ?

Benz Micro a été créée en 1970 par Ernst Benz. L'aventure a commencé par la production de pointes de diamants pour les marques comme Ortofon, Philipps, Goldring, etc. Avec l'arrivée du CD au début des années 80, Mr Benz a décidé d'évoluer vers la fabrication de cellules phono.

Avec Benz, nous avons développé une gamme de préamplis phono et avons créé la cellule Ruby en 1991, qui est toujours classée parmi les meilleures aujourd'hui.

En 1994, Ernst Benz prit sa retraite et je l'ai remplacé à la tête de l'entreprise. L'entreprise continue son développement et est aujourd'hui mondialement reconnue pour ses produits de qualité.

2. Après 30 ans, Benz Micro rencontre toujours un grand succès. Comment l'expliquez-vous ? Qu'est-ce qui vous différencie de la concurrence ?

Les cellules Benz Micro ont un rapport qualité/prix très élevé. Je vérifie chaque cellule que nous fabriquons. Chaque cellule produite est contrôlée et mesurée individuellement, et écoutée sur casque.

Toutes pièces ne venant pas de notre production sont exclues. La production est donc limitée par rapport aux autres fabricants. Toute sous-traitance est exclue. La qualité a un prix et la grande qualité nécessite du temps. L'assemblage est manuel, sous microscope. Le fil des bobines a un diamètre de 0,016 mm (1/3 de cheveu humain). La fabrication automatique n'est guère possible !

3. Quels sont vos axes prioritaires de recherche pour la conception d'une cellule phono ?

Mon but est de concevoir des cellules qui sonnent ! D'autres fabricants ont d'autres buts et prétentions.

Je suis attentif au choix du fil des bobines. Le cuivre est pour moi le meilleur choix. L'argent est aussi bon, mais le fil d'argent est très fin et donc difficile à manipuler. Nous en utilisons du moins fin de 20µm. Le timbre dépend aussi de la section et du matériau. Normalement, la finesse de la section apporte du mieux. Depuis des années nous utilisons aussi des fils en or et en platine, ce qui est très délicat à bobiner. Le platine est 10 fois plus résistif que le cuivre, donc plus bruyant.

Je veux également fournir des cellules accessibles. Pour proposer des cellules chères, nous les subventionnons avec des cellules à moindre coût. Les revendeurs demandent des cellules accessibles, ainsi que des cellules haut de gamme. Ainsi, les systèmes Ace et Wood sont soumis aux mêmes générateurs. C'est surtout le châssis qui diffère, mais toujours qualitatif ! Par exemple, les cellules LP-S ont une coque en laiton qui est plus lourde.

4. Quels sont vos « best-sellers » ?

C'est difficile à dire. La cellule LP-S est très demandée, mais la ACE possède le meilleur rapport qualité/prix. Les composants de base de cette cellule MC sont les mêmes que ceux des plus onéreuses. Nous produisons deux sortes de cellules : celles sans fer sur un noyau en rubis, alors que les autres utilisent des noyaux en fer qui optimisent le magnétisme, d'où leur rendement. Leur précision est nettement moindre. Par exemple, avec la cellule Ruby, les détails comme les défauts sont mis en lumière.



Cellule Benz Micro ACE SL

5. Vous avez repris l'entreprise Benz Micro alors que l'analogique semblait être condamné avec le CD. Aujourd'hui, on parle beaucoup du retour en force de l'analogique. Comment l'entreprise a-t-elle relevé ce défi ?

Nous n'avons jamais connu de problèmes existentiels. Quand le marché dégringole, il y a des entreprises qui ferment. La demande est distribuée sur moins de fournisseurs, qui sont généralement les meilleurs. Le plus important pour nous, comme nous étions la plupart du temps en rupture de stock, est que nous ne pouvions pas répondre à une forte demande.

6. Y a-t-il dans le domaine de l'analogique de ces dix dernières années des découvertes qui vous ont intéressées ou impressionnées ?

Des diamants, des cellules et des systèmes audio complets, oui !

J'ai surtout constaté des améliorations au niveau de la lecture, pour moins entendre leurs défauts. Dans l'analogique comme dans le digital, il existe de bons développeurs. J'en ai rencontré deux : en digital Otton Braun, et en analogique Erhard Breur pour les bras de lecture.

C'est comme pour les tubes et les transistors, avec les deux, on peut réaliser du bon et du mauvais.

7. Préparez-vous des nouveautés pour 2018 ? Avez-vous songé à construire un système à aimant mobile (Moving Iron) ?

Pour le moment, nous n'avons aucune nouveauté en prévision pour l'année 2018.

En ce qui concerne les cellules Moving Iron, c'est un tout autre marché ! Il y a eu et il y a toujours des grandes cellules MM, la Shure V15 par exemple. Shure cherchait le zéro défaut, il fut une période où Shure fabriquait 30 000 cellules par jour de haute qualité. Ils avaient des moyens que je n'ai pas et ne furent jamais égalés. Les cellules MM ont, avec leurs grandes bobines, une bande passante limitée et sont bruyantes. A l'inverse, une cellule MC a une résistance faible et un diamant stable favorisant la bande passante.

LES CÂBLES & FILTRES



© maPlatine.com

Retrouvez notre sélection de câbles (phono, modulation, secteur, haut-parleurs et numériques) pour optimiser votre système Hi-Fi

LES CÂBLES PHONO

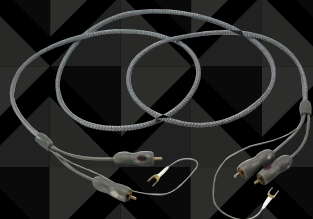
InAkustik
Premium

à partir de
65 €



Audioquest
Wildcat

89 €



Pro-Ject
Connect It RCA CC

à partir de
89 €



Atlas
Element Integra TT

à partir de
104 €



Atlas
Hyper Integra TT

à partir de
179 €



Transparent
The Musiclink

à partir de
189 €



Ortofon
6NX-TSW-1010

à partir de
235 €



Tellurium Q
Blue

239 €



Cardas
Iridium

à partir de
319 €



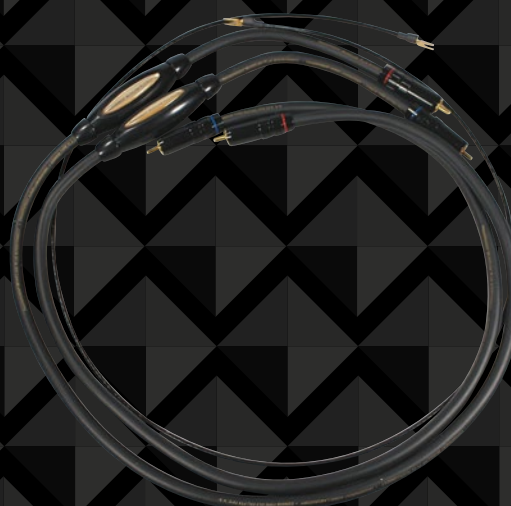
Tellurium Q
Black

379 €



Transparent
The Musiclink Plus

à partir de
389 €



Furutech
AG-12

à partir de
449 €



Cardas
Cross Phono

529 €



Ortofon
4N-TSW-6000

789 €



Furutech
Silver Arrows-12

à partir de
1 099 €



Transparent
The Musiclink Ultra

à partir de
1 549 €



Transparent The
Musiclink Reference

à partir de
2 990 €



LES CÂBLES DE MODULATION

Audioquest
Evergreen

à partir de
29 €

QED
Profile

à partir de
29 €

QED
Performance Graphite

49 €

Atlas
Element Superior Integra

à partir de
79 €



Audioquest
Big Sur

à partir de
99 €

Atlas
Equator Integra

à partir de
119 €

Wireworld
Oasis 7

à partir de
129 €

QED
Reference Audio 40

à partir de
129 €



Atlas
Hyper Integra

à partir de
169 €

Transparent
The Musiclink

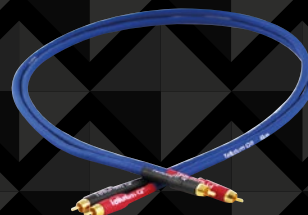
189 €

Tellurium Q
Blue

à partir de
239 €

Wireworld
Equinox 7

à partir de
249 €



Tellurium Q
Black

à partir de
379 €

Wireworld
Eclipse 7

à partir de
479 €

Tellurium Q
Ultra Black

à partir de
519 €



Transparent
The Musiclink Super

à partir de
769 €

Transparent
The Musiclink Ultra

à partir de
1 549 €



LES CÂBLES & BARRETTES SECTEUR

Audioquest
NRG-X3

à partir de
69 €



Supra
Lorad 2.5 10A

à partir de
99 €



Supra
Lorad 2.5 Silver 10A

115 €



Wireworld
Matrix 2

119 €



Supra
Mainblock MD 04

149 €



Atlas
EOS

à partir de
219 €



Supra
Mainblock SP 06

229 €



Gigawatt
PF-1e

à partir de
289 €



Tellurium Q
Blue Power

339 €



Cardas
Iridium Power

349 €



Gigawatt
LC-2 MK3

à partir de
389 €



Atlas
EOS 4.0 DD

à partir de
369 €



Cardas
Parsec Power

459 €



Atlas
EOS Modular 4.0

719 €



Cardas
Clear M Power

à partir de
749 €



Audioquest
Niagara 1000

1 189 €



Cardas
Clear Beyond Power

à partir de
1 290 €



LES CÂBLES HP & NUMÉRIQUES

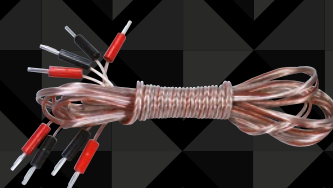
QED
Performance Graphite 25 €



Audioquest
Pearl à partir de 25 €



Câble Haute-
Performance 35 €



Wireworld
Ultraviolet 45 €



Audioquest
Cinnamon à partir de 59 €



Tellurium Q
Blue Jumper 79 €



Atlas
Equator 136 €



Wireworld
Starlight 7 99 €



Micromega
MyCable 169 €



Atlas
Hyper 2.0 à partir de 169 €



Tellurium Q
Blue à partir de 189 €



Supra
Ply 3.4 + rit Combicon 189 €



Tellurium Q
Ultra Blue à partir de 259 €



Supra
Quadax Star Quad à partir de 339 €



Tellurium Q
Black à partir de 399 €



Tellurium Q
Silver à partir de 779 €



Tellurium Q
Ultra Black 2 089 €



maPlatine.com vous a préparé des packs « prêt-à-l'écoute » qui comprennent une association de produits vous permettant d'écouter tout de suite vos disques vinyles. Ces packs sont parfaits si vous débutez dans la Haute-Fidélité et que vous ne disposez d'aucun élément Hi-Fi. Tous nos packs « prêt-à-l'écoute » sont ainsi composés d'une platine vinyle montée avec une cellule phono, d'un amplificateur intégré, des enceintes et des câbles d'enceintes. Vous pouvez également choisir, sur demande, le coloris de la platine vinyle composant le pack.

Si vous êtes déjà équipé d'une platine vinyle, mais sans aucun autre élément Hi-Fi, maPlatine.com vous propose également des packs « ampli & enceintes », composés d'une paire d'enceintes Hi-Fi avec des câbles HP ainsi qu'un amplificateur intégré.

La compatibilité de chaque élément composant ces packs a été étudiée pour s'associer entre eux et vous fournir une très belle qualité d'écoute.

Pack prêt-à-l'écoute
Essential II

699 €



Pack prêt-à-l'écoute
Découverte Premium

909 €



Pack ampli & enceintes
Opale

1 059 €



Pack prêt-à-l'écoute
Coup de coeur

1 569 €



Pack ampli & enceintes
Amétiste

1 829 €



Pack prêt-à-l'écoute
Rega Prestige

1 869 €



Pack ampli & enceintes
Rubi

1 899 €



Pack prêt-à-l'écoute
Rega Premium

2 569 €

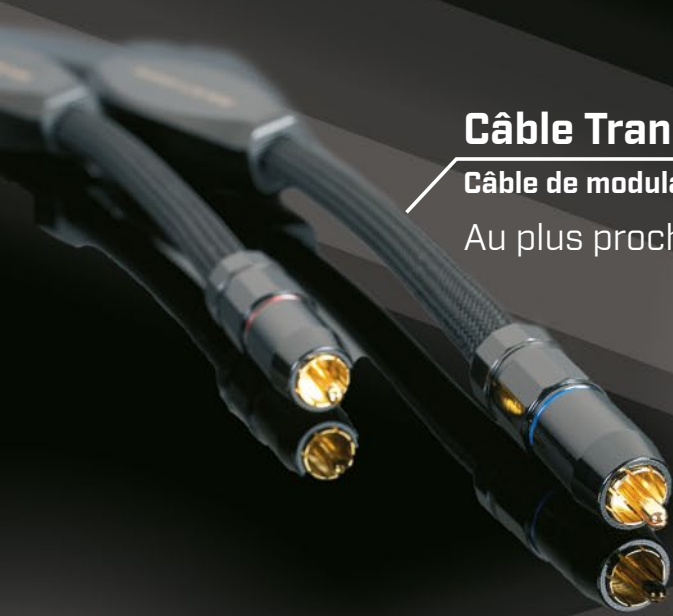


LA PUISSANCE D'UNE CHAÎNE, C'EST LA PUISSANCE DE SON MAILLON LE PLUS FAIBLE

Câble Transparent Ultra

Câble de modulation

Au plus proche de l'excellence



Câble The Roxy Furutech

Câble d'alimentation secteur

Une immersion viscérale
dans l'expérience audio et vidéo

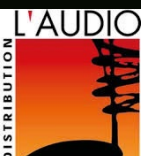


Enceintes Chario Ghibli

Optimisation de la scène sonore

ADL Stratos

Plus performant qu'un couteau suisse



L'AUDIODISTRIBUTION, DES ACCESSOIRES INDISPENSABLES

L'AUDIODISTRIBUTION SA
22 avenue Beau Plan - 13013 Marseille. +33 (0)4 91 06 00 23
www.laudiodistribution.fr



© maPlatine.com

Depuis nos débuts, nous avons à cœur de vous proposer le meilleur conseil et le meilleur service. Pour vous garantir cela, nous mettons à votre disposition notre auditorium privé. Ainsi, vous aurez la possibilité de réaliser des écoutes du matériel que vous souhaitez acquérir. Un petit conseil : n'hésitez pas à venir avec quelques vinyles afin de vous faire une meilleure idée !

Votre venue devra s'organiser et ne sera possible qu'uniquement sur rendez-vous, afin que nous puissions vous recevoir dans les meilleures conditions. Durant toute la séance d'écoute, un de nos techniciens qualifiés restera à votre service pour vous accompagner et vous conseiller dans vos choix.

Lors de ce rendez-vous, n'hésitez pas à poser toutes vos questions à notre technicien. Ce moment musical entièrement personnalisé est fait pour ça, alors profitez-en !

Dans cet auditorium, vous pourrez retrouver un grand nombre de produits Hi-Fi, toujours dans une optique de vous proposer des écoutes diversifiées et de qualité. Si vous souhaitez en savoir plus sur l'ensemble des prestations proposées ainsi que les produits en démonstration, rendez-vous sur notre site internet dédié, AuditoriumHiFiRennes.com. Vous pourrez ainsi connaître toute l'actualité de notre auditorium situé aux portes de Rennes !

La marche à suivre est très simple : contactez-nous par e-mail ou par téléphone, et nous aurons le plaisir de vous réserver notre salle d'écoute.

Horaires d'ouverture :

Du lundi au vendredi, de 9h00 à 17h00

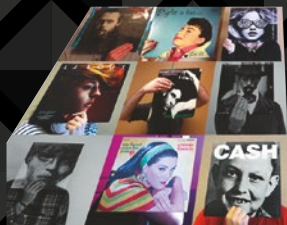
Téléphone : 0 810 810 121

E-mail : contact@maplatine.com

TOUTES NOS MARQUES



QUI SOMMES NOUS ?

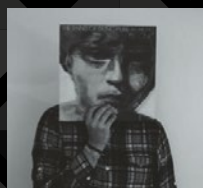


Vous vous êtes peut-être déjà demandé qui se cachait derrière maPlatine.com ? Nous avons mobilisé toute l'équipe afin de vous la présenter en quelques mots.



Franck

Co-fondateur de maPlatine.com, Franck est un spécialiste qui travaille dans la Haute-Fidélité depuis plus de 20 ans. Chef produit de l'entreprise, c'est également un passionné de musique et un musicien depuis de nombreuses années. Il nous partage tous les jours son expérience et son savoir dans le métier.



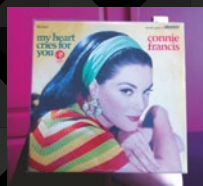
Jérôme

Co-fondateur de maPlatine.com, son rôle est de rendre accessible la connaissance technique et produit de Franck sur notre site internet. Il s'occupe également de toute la partie gestion au sein de maPlatine.com. C'est aussi un grand passionné de musique et de Haute-Fidélité.



Olivier

Olivier est notre responsable logistique, on l'appelle Pack Man dans le milieu. C'est lui qui prend soin d'emballer vos commandes afin qu'elles vous parviennent parfaitement protégées et de veiller à la bonne gestion de notre stock. Olivier est un grand fan de Golf et de musique actuelle.



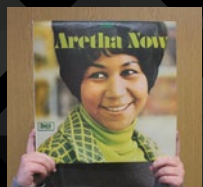
Charlène

Charlène est la responsable webmarketing de maPlatine.com et s'occupe de gérer la communication et le développement de l'entreprise. Elle a été la première stagiaire de maPlatine.com et nous accompagne depuis le début. Elle est passionnée de musique rock et de rhythm'n blues.



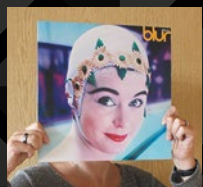
Valentin

Valentin est notre jeune technicien, il veille au réglage de vos platines et officie au SAV. Passionné d'électronique et de technologies à tubes, il se fera un plaisir de diagnostiquer vos appareils en panne. Sur son temps libre, il aime fabriquer du matériel audio, préampli, pédales d'effets et joue de la basse dans 2 groupes de musique.



Florine

Florine est responsable de toute l'animation du site internet et des réseaux sociaux. C'est grâce à elle que vous tenez ce catalogue dans vos mains aujourd'hui. Elle aime se rendre à des concerts et est une adepte de musique pop rock.



Patricia

Patricia est notre comptable, les chiffres c'est son domaine. Mais elle aime également ressortir les vieux disques vinyles de son grenier, principalement de la variété.

ortofon



Nouvelle cellule MC Windfeld Ti

Matériaux haut de gamme et technologie de pointe au service de la musique

Un bijou de technicité équipé de l'incroyable diamant Replicant 100 pour un son dynamique et des médiums particulièrement clairs. Extrêmement musicale, elle porte une grande attention aux détails, avec sa nature délicate et analytique.

- Technologie WRD (Wide Range Damping) pour une capacité d'amortissement supérieure
- Utilisation du titane pour une rigidité et un potentiel dynamique supérieurs
- Technologie SLM (Selective Laser Melting) pour une densité maîtrisée
- Cantilever en boron pour une transparence remarquable



Tél. 01 55 09 55 50

www.AudioMarketingServices.fr





Le meilleur conseil
Le meilleur service
Les meilleurs produits

.....
www.maplatine.com

 0 810 810 121

contact@maplatine.com

.....

