

Nom - Prénom : ..... Classe : .....

# Cadre spatial - la ville de Trèves .../40

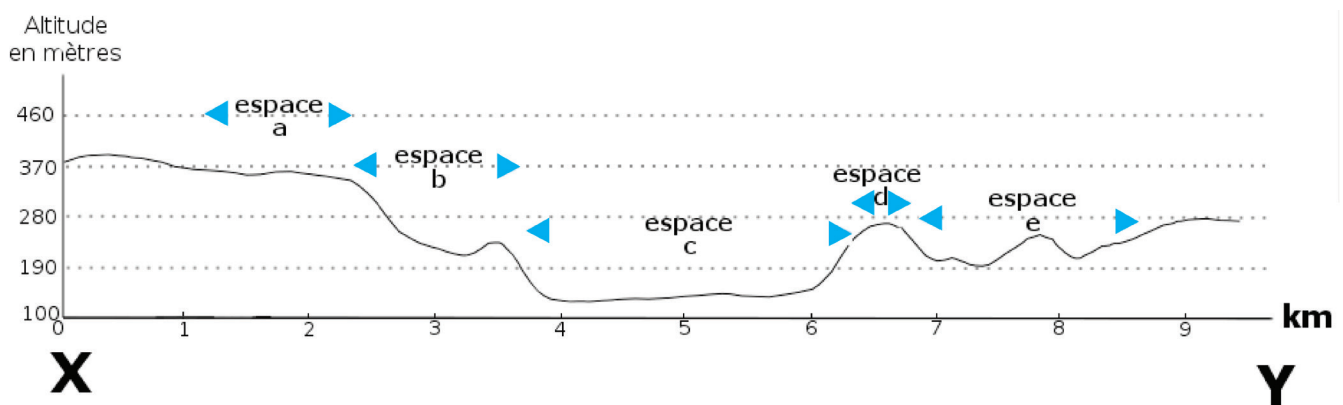
À travers cette évaluation, tu vas :

- identifier une série d'atouts et de contraintes pour comprendre l'espace occupé par la ville et ses fonctions ;
- situer cette ville par rapport à la Belgique ;
- identifier des facteurs de localisation communs aux principales villes d'Europe.

## La ville de Trèves

Trèves est une ville située en Allemagne. Cette ville compte un peu plus de 100.000 habitants (environ comme Namur).

Observe le trajet X-Y sur la vue aérienne



1. Identifie la végétation ou les éléments issus de l'activité humaine et nomme l'élément qui domine chaque espace identifié par une lettre au-dessus du profil du relief.

.../5

espace a : ..... espace d : .....

espace b : ..... espace e : .....

espace c : .....

.../1 2. Positionne approximativement la Moselle sur ce profil par le symbole ↓.

.../1 3. Nomme le type de relief correspondant à l'espace c sur le profil ci-dessus.

.../1 4. Cite une contrainte, pour le développement urbain, du type de relief de l'espace c (espace indiqué sur le profil).

.....

Observe les espaces mis en évidence par **les zooms 1, 2 et 3**. Tu peux les localiser sur la vue aérienne (numéros 1, 2 et 3).

5. Identifie la fonction qui domine chacun des espaces en recopiant dans le tableau une des propositions ci-dessous.

.../4

Fonction agricole – industrielle – résidentielle – mixte (commerces, services, logements...)	
Zoom	Fonction
1	.....
2	.....
3 (en 2003)	.....
3 (en 2015)	.....

6. **L'espace 5** sur la vue aérienne met en évidence une fonction commerciale. Cite deux éléments visibles qui favorisent le développement de cette fonction à cet endroit.

.../2

Élément 1 : .....

Élément 2 : .....

7. Situe approximativement **l'espace 3** par rapport à **l'espace 1** (centre-ville).

.../2

Orientation : .....

Distance : .....

.../1

8. Nomme l'évolution de l'espace urbain illustrée par les deux représentations du **zoom 3** (entre 2003 et 2015).

.....

.../1

9. À l'aide de tes connaissances, cite une conséquence de l'évolution de l'espace sur les deux **zooms 3**, sur la mobilité des personnes.

.....

.....

Observe la photographie de Trèves. Le point de vue est indiqué sur la vue aérienne.

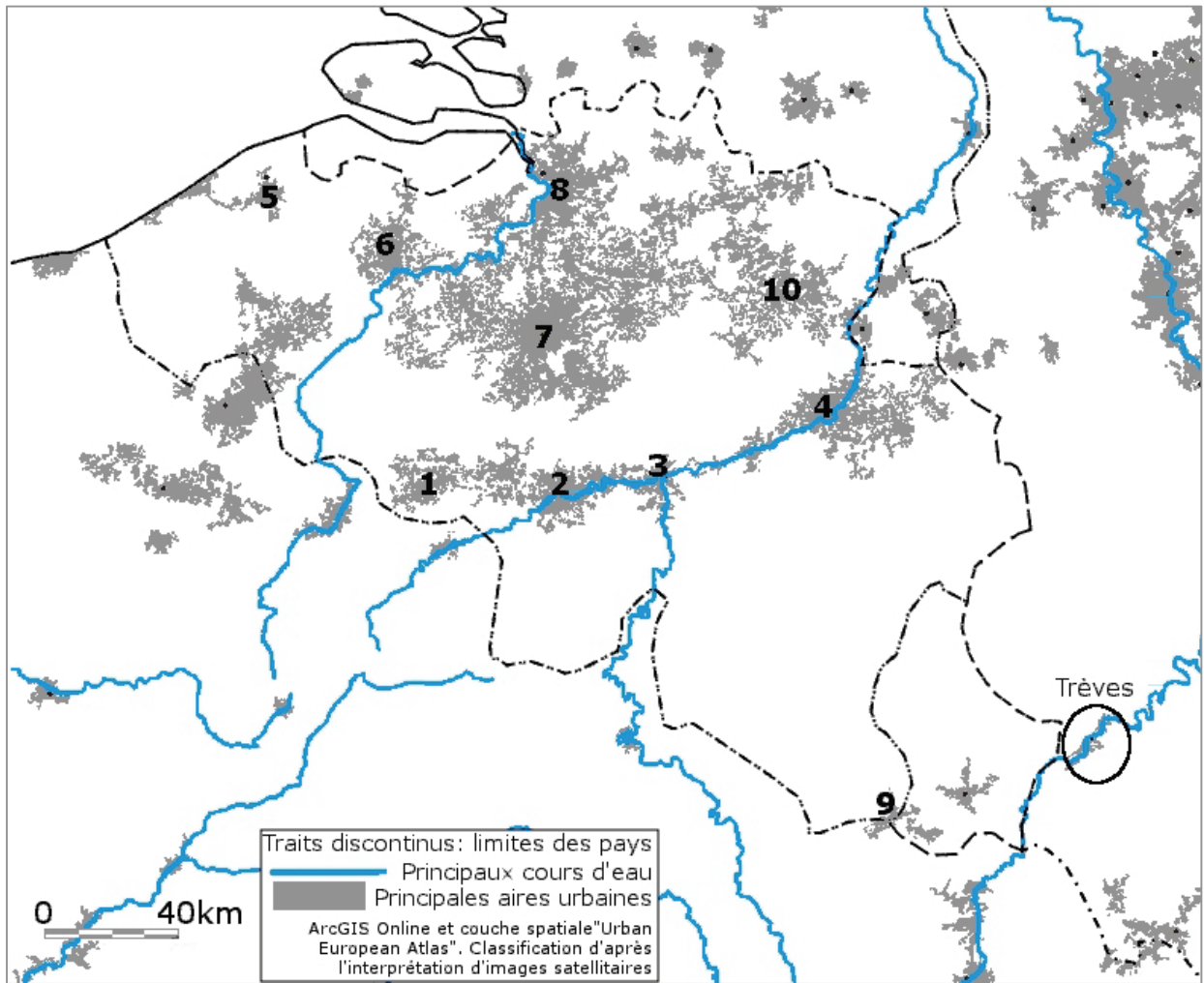
.../1 10. Dans quelle direction cardinale est orientée cette photographie ?

.....

.../1 11. Sur quelle rive de la Moselle s'est développée la ville de Trèves ?

.....

**Situation de Trèves par rapport à la Belgique**



12. Associe le numéro correspondant aux villes suivantes :

.../4  
 Bruxelles : ..... Anvers : ..... Gand : ..... Charleroi : .....  
 Namur : ..... Liège : ..... Mons : ..... Arlon : .....

13. Complète la carte ci-dessus avec les informations suivantes :

.../2 localise la Meuse par la lettre **M** | localise l'Escaut par la lettre **E**

.../2 14. À l'aide de tes connaissances, cite deux facteurs naturels qui permettent d'expliquer le développement urbain le long du sillon Sambre-Meuse.

.....  
 .....

.../2 15. La carte de la page précédente permet d'identifier un vaste espace en Belgique qui est moins urbanisé. Décris cet espace en utilisant au moins deux repères qui permettent de le délimiter.

.....  
 .....

*Le cercle met en évidence l'espace urbain de Trèves qui est situé le long de la Moselle.*

.../1 16. Quel est le pays limitrophe le plus proche de Trèves ? .....

.../1 17. À quelle distance à vol d'oiseau se situe Trèves par rapport à Bruxelles ?

.....

18. Dans quelles directions cardinales se développe l'espace urbain de Trèves ?  
 Coche la proposition correcte.

.../1  Nord/Sud     Est/Ouest     Nord-Est/Sud-Ouest     Nord-Ouest/Sud-Est

### Situation de Trèves en Europe

*La carte illustre les principaux reliefs, les principaux cours d'eau et les principales aires urbaines pour une partie de l'Europe.*

19. Recopie les numéros correspondants aux éléments ci-dessous :

.../3    Mer Méditerranée : .....    Mer du Nord : .....    Pyrénées : .....

20. Cite deux pays dans lesquels tu peux situer les Alpes.

.../1    ..... | .....

21. Cite deux pays dans lesquels tu peux situer les Pyrénées.

.../1    ..... | .....

22. Cite deux éléments naturels qui influencent la localisation des villes en Europe.

.../2    ..... | .....

## Cadre temporel - la ville de Provins

.../40

Provins est une ville située au sud-est de Paris. Protégée par d'impressionnants remparts, Provins est l'ancienne capitale des comtes de Champagne qui bâtirent sa prospérité grâce aux foires où se rencontraient des marchands venus de toute l'Europe.

À travers cette évaluation, tu vas :

- identifier les origines de la ville ;
- situer dans le temps et caractériser le développement de Provins ;
- identifier et situer dans le temps le déclin de la ville.

*Selon certaines sources, des traces témoigneraient de l'occupation du site de Provins dès le paléolithique.*

23. Situe dans le temps le paléolithique, en cochant une des 3 propositions ci-dessous :

.../1

- De 3 500 avant J.-C. à 476 après J.-C.
- Il y a 3 millions d'années à 12 000 ans avant J.-C.
- De 9 000 à 3 500 ans avant J.-C.

24. À partir du **document 1**, coche la bonne proposition.

.../1

- C'est un document original                       C'est un document reconstitué

25. Recopie l'information du **document 1** qui t'indique que c'est un document original ou reconstitué.

.../1

.....

26. À quelle période conventionnelle correspond 271 après J.-C. ?

.../1

.....

27. À partir du **document 1**, coche l'affirmation correcte.

.../1

- L'origine de Provins est certaine                       L'origine de Provins est hypothétique

28. Cite l'élément ou l'extrait de phrase du **document 1** qui te permet de dire si l'origine de Provins est certaine ou hypothétique.

.../1

.....

29. D'après le **document 1**, des traces témoignent de l'importance de Provins au Moyen Âge.


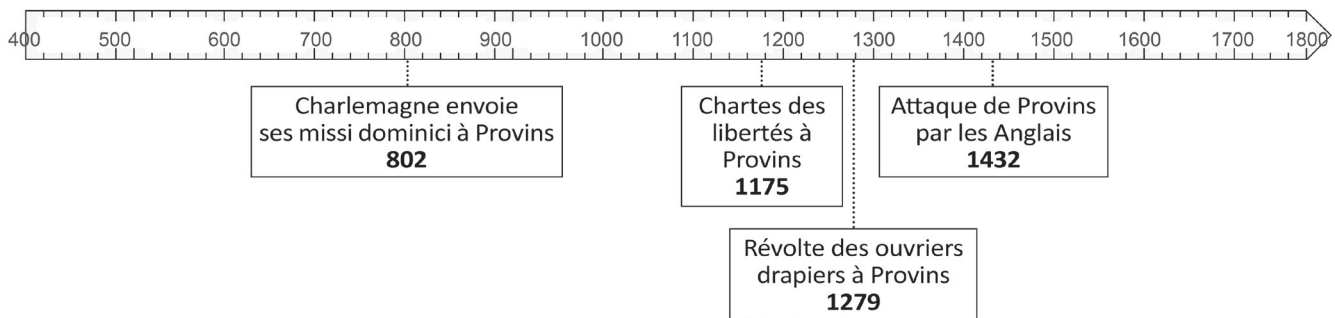
.../3

	Cite deux traces	Siècle(s) de chaque trace	Nature de chaque trace
1	.....	.....	.....
2	.....	.....	.....

Période  
d'invasions  
**870 à 950**



Guerres entre  
Français et Anglais  
**1337 à 1453**

30. À l'aide des **documents 2 et 3**, place sur la ligne du temps les deux informations.

.../2

*La construction des remparts - La construction de la grange aux dîmes*

.../2

31. Colorie sur la ligne du temps l'espace visible qui correspond au Moyen Âge.

32. Coche le titre qui correspond le mieux à cette ligne du temps.

.../1

- L'histoire de la Champagne de ses origines au XIX<sup>e</sup> S.*
- Les guerres de religion*
- Les foires de Champagne du Moyen Âge à nos jours*
- L'évolution de Provins au Moyen Âge*

33. Le commerce au Moyen Âge est caractérisé par la tenue de marchés. En faisant appel à tes connaissances, cite un lieu ou un bâtiment qui y fait référence.

.../1

.....

34. **Le document 5** informe sur les foires au Moyen Âge.

Cite 2 éléments qui distinguent les foires et les marchés au Moyen Âge.

.../2

..... | .....

35. Entoure la bonne réponse pour chaque proposition.

.../2

**Postérieur** signifie : *avant - pendant - après*

**Simultané** signifie : *avant - pendant - après*

36. À partir du **document 1**, cite les siècles durant lesquels les foires de Provins sont à leur apogée<sup>2</sup> ?

.../2

.....

37. Les éléments ci-dessous se situent-ils avant, pendant ou après l'apogée<sup>2</sup> des foires de Provins ?

.../3

La construction des remparts de Provins :	<i>avant - pendant - après</i>
Charlemagne :	<i>avant - pendant - après</i>
L'invention de l'imprimerie :	<i>avant - pendant - après</i>
L'invention de la machine à vapeur :	<i>avant - pendant - après</i>
La découverte des Amériques :	<i>avant - pendant - après</i>
Les escortes des marchands mises en place par les comtes de Champagne :	<i>avant - pendant - après</i>

38. À l'aide du **document 1**, recopie deux raisons qui expliquent pourquoi les rues de Provins sont larges.

.../2

.....

39. À l'aide de tes connaissances, cite deux caractéristiques habituelles des voies de circulation dans les villes médiévales.

.../2

.....

40. Cite deux catégories sociales présentes sur le **document 4**.

.../2

.....

41. Cite deux éléments issus du **document 4** qui illustrent l'activité commerciale.

.../2

.....

42. Dans le cadre de l'étude du commerce à Provins entre le XI<sup>e</sup> S. et le XIV<sup>e</sup> S., identifie la nature des traces illustrées par les documents 2, 3 et 4.

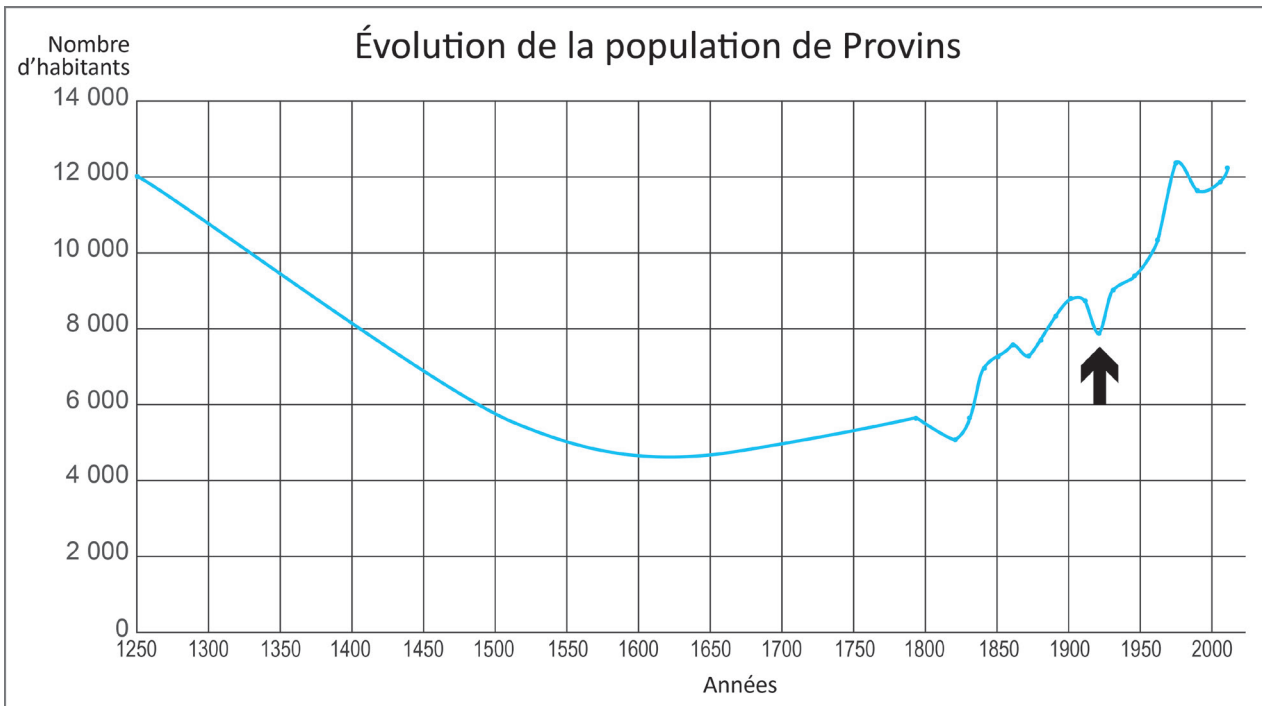
**Nature**

.../3

Document 2 : .....

Document 3 : .....

Document 4 : .....



43. Cite le nombre approximatif d'habitants à Provins :

.../2

en 1300 : .....

en 1600 : .....

44. Caractérise l'évolution de la population de Provins entre 1300 et 1600.

.../1

.....

45. En fonction de ce que tu as découvert dans les documents, cite un phénomène qui pourrait expliquer l'évolution de la population à Provins entre 1300 et 1600 ?

.../1

.....

46. Cite le fait historique qui peut être associé à la diminution brutale de la population de Provins (symbolisé par une flèche sur le graphique).

.../1

.....



Nom - Prénom : ..... Classe : .....

## Cadre spatial - la ville de Trèves

.../40

DD6039-2/032017/135365

Notes pour la correction:

Quand la proposition de réponse se termine par "...", cela implique qu'un autre terme peut être proposé par l'élève en fonction de ce qui a été appris en classe

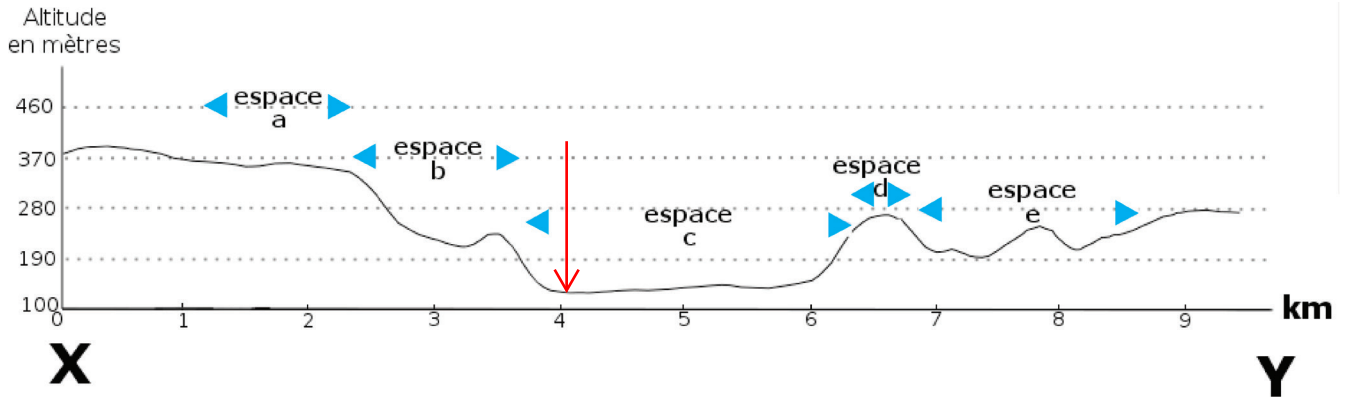
À travers cette évaluation, tu vas :

- identifier une série d'atouts et de contraintes pour comprendre l'espace occupé par la ville et ses fonctions ;
- situer cette ville par rapport à la Belgique ;
- identifier des facteurs de localisation communs aux principales villes d'Europe.

### La ville de Trèves

Trèves est une ville située en Allemagne. Cette ville compte un peu plus de 100.000 habitants (environ comme Namur).

Observe le trajet X-Y sur la vue aérienne



1. Identifie la végétation ou les éléments issus de l'activité humaine et nomme l'élément qui domine chaque espace identifié par une lettre au-dessus du profil du relief.

.../5

espace a : Prairies ou espace agricole...      espace d : Forêt ou espace boisé...  
 espace b : Forêt, espace boisé...      espace e : Prairies ou espace agricole...  
 espace c : Ville ou espace urbain...

- .../1 2. Positionne approximativement la Moselle sur ce profil par le symbole ↓.

- .../1 3. Nomme le type de relief correspondant à l'espace c sur le profil ci-dessus.

Vallée ou fond de vallée ou plaine alluviale ...

- .../1 4. Cite une contrainte, pour le développement urbain, du type de relief de l'espace c (espace indiqué sur le profil).  
 Risque d'inondation élevé - Espace plat limité -  
 Espace habitable limité par les versants - ...

Observe les espaces mis en évidence par **les zooms 1, 2 et 3**. Tu peux les localiser sur la vue aérienne (numéros 1, 2 et 3).

5. Identifie la fonction qui domine chacun des espaces en recopiant dans le tableau une des propositions ci-dessous.

Fonction agricole – industrielle – résidentielle – mixte (commerces, services, logements...)	
Zoom	Fonction
1	fonction mixte ou résidentielle
2	fonction industrielle
3 (en 2003)	fonction agricole
3 (en 2015)	fonction résidentielle (ou d'habitat...)

.../4

6. **L'espace 5** sur la vue aérienne met en évidence une fonction commerciale. Cite deux éléments visibles qui favorisent le développement de cette fonction à cet endroit.

.../2

Élément 1 : Proximité d'un accès autoroutier

Élément 2 : Espace disponible

Terrain plat ou peu accidenté ...

7. Situe approximativement **l'espace 3** par rapport à **l'espace 1** (centre-ville).

.../2

Orientation : Sud-Est

Distance : Approximativement 4 km

.../1

8. Nomme l'évolution de l'espace urbain illustrée par les deux représentations du **zoom 3** (entre 2003 et 2015).

Lotissement, périurbanisation ...

.../1

9. À l'aide de tes connaissances, cite une conséquence de l'évolution de l'espace sur les deux **zooms 3**, sur la mobilité des personnes.

Obligation de se déplacer - Nécessité de posséder une voiture ou de développer un réseau de transport en commun -

Augmentation du nombre de véhicules en circulation - ...

Les mots de l'élève doivent traduire le fait que la périurbanisation ou le phénomène de lotissement accroît les déplacements des personnes.

Observe la photographie de Trèves. Le point de vue est indiqué sur la vue aérienne.

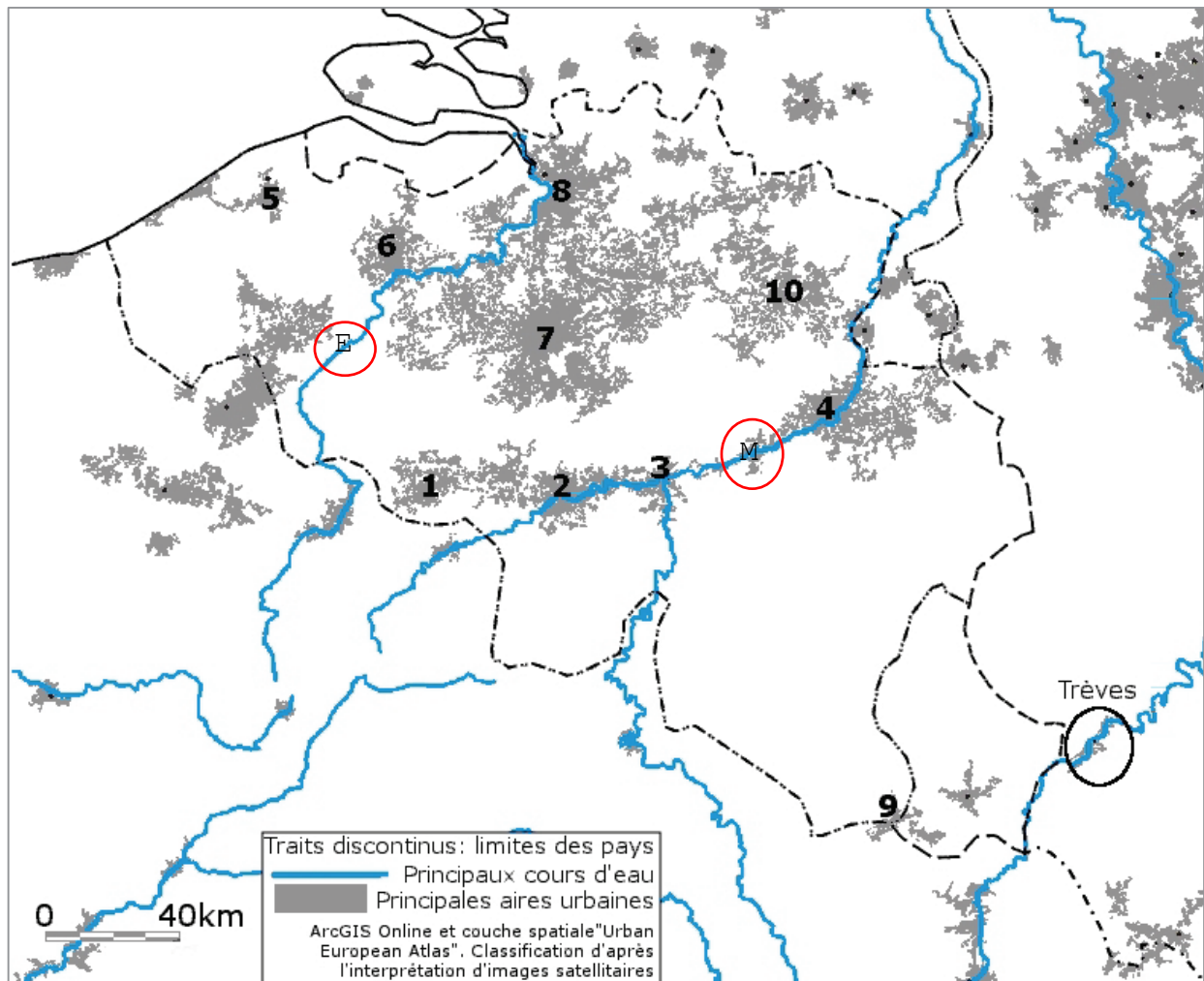
.../1 10. Dans quelle direction cardinale est orientée cette photographie ?

Nord-Est

.../1 11. Sur quelle rive de la Moselle s'est développée la ville de Trèves ?

Droite ou intérieure ou convexe

### Situation de Trèves par rapport à la Belgique



12. Associe le numéro correspondant aux villes suivantes :

.../4 Bruxelles : 7 Anvers : 8 Gand : 6 Charleroi : 2  
 Namur : 3 Liège : 4 Mons : 1 Arlon : 9

13. Complète la carte ci-dessus avec les informations suivantes :

.../2 localise la Meuse par la lettre M | localise l'Escaut par la lettre E

- .../2 14. À l'aide de tes connaissances, cite deux facteurs naturels qui permettent d'expliquer le développement urbain le long du sillon Sambre-Meuse.

Relief plat en fond de vallée, proximité d'un cours d'eau, présence de ressources naturelles, plus forte densité de population...

- .../2 15. La carte de la page précédente permet d'identifier un vaste espace en Belgique qui est moins urbanisé. Décris cet espace en utilisant au moins deux repères qui permettent de le délimiter.

Région wallonne au Sud du Sillon Sambre-Meuse.

OU La province du Luxembourg et les provinces du Hainaut, de Namur, de Liège au Sud du Sillon Sambre-Meuse -

OU L'espace entre l'axe formé par les villes de Mons, Charleroi, Namur et Liège jusqu'au Sud du Pays

Le cercle met en évidence l'espace urbain de Trèves qui est situé le long de la Moselle.

- .../1 16. Quel est le pays limitrophe le plus proche de Trèves ? Grand-Duché de Luxembourg

- .../1 17. À quelle distance à vol d'oiseau se situe Trèves par rapport à Bruxelles ?

Entre 200 et 220 km

18. Dans quelles directions cardinales se développe l'espace urbain de Trèves ?

Coche la proposition correcte.

- .../1  Nord/Sud  Est/Ouest  Nord-Est/Sud-Ouest  Nord-Ouest/Sud-Est

## Situation de Trèves en Europe

La carte illustre les principaux reliefs, les principaux cours d'eau et les principales aires urbaines pour une partie de l'Europe.

19. Recopie les numéros correspondants aux éléments ci-dessous :

- .../3 Mer Méditerranée : 5 Mer du Nord : 1 Pyrénées : 4

20. Cite deux pays dans lesquels tu peux situer les Alpes.

- .../1 Autriche, Suisse, France, Italie, Allemagne, Lichtenstein, Slovénie, (Monaco)

21. Cite deux pays dans lesquels tu peux situer les Pyrénées.

- .../1 France, Espagne, (Andorre)

22. Cite deux éléments naturels qui influencent la localisation des villes en Europe.

- .../2 Relief peu élevé - Plaine - Présence d'un cours d'eau - Climat tempéré par la faible altitude - ...

## Cadre temporel - la ville de Provins

.../40

Provins est une ville située au sud-est de Paris. Protégée par d'impressionnants remparts, Provins est l'ancienne capitale des comtes de Champagne qui bâtirent sa prospérité grâce aux foires où se rencontraient des marchands venus de toute l'Europe.

À travers cette évaluation, tu vas :

- identifier les origines de la ville ;
- situer dans le temps et caractériser le développement de Provins ;
- identifier et situer dans le temps le déclin de la ville.

*Selon certaines sources, des traces témoigneraient de l'occupation du site de Provins dès le paléolithique.*

23. Situe dans le temps le paléolithique, en cochant une des 3 propositions ci-dessous :

- .../1
- De 3 500 avant J.-C. à 476 après J.-C.
  - Il y a 3 millions d'années à 12 000 ans avant J.-C.
  - De 9 000 à 3 500 ans avant J.-C.

24. À partir du **document 1**, coche la bonne proposition.

- .../1
- C'est un document original
  - C'est un document reconstitué

25. Recopie l'information du **document 1** qui t'indique que c'est un document original ou reconstitué.

.../1 "Document résumant des informations des sites consultés le 16 octobre 2016"

26. À quelle période conventionnelle correspond 271 après J.-C. ?

.../1 Antiquité

27. À partir du **document 1**, coche l'affirmation correcte.

- .../1
- L'origine de Provins est certaine
  - L'origine de Provins est hypothétique

28. Cite l'élément ou l'extrait de phrase du **document 1** qui te permet de dire si l'origine de Provins est certaine ou hypothétique.

.../1 "Dès les premiers siècles de notre ère, Provins semble déjà exister."  
ou "Selon la légende, vers 271, le général Probus y séjourna ..."

29. D'après le **document 1**, des traces témoignent de l'importance de Provins au Moyen Âge.

.../3

	Cite deux traces	Siècle(s) de chaque trace	Nature de chaque trace
1	monnaie ou denier provinois	XIIe et XIIIe s.	vestige archéologique
2	les textes	IXe s.	document écrit

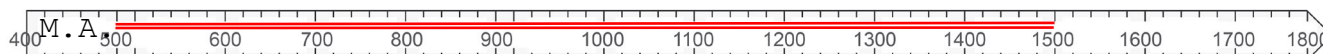
le plan urbain XIIe et XIIIe s. vestige archéologique

Période d'invasions  
870 à 950

Guerres entre Français et Anglais  
1337 à 1453

Construction remparts

Construction grange aux dîmes



Charlemagne envoie ses missi dominici à Provins  
802

Chartes des libertés à Provins  
1175

Attaque de Provins par les Anglais  
1432

Révolte des ouvriers drapiers à Provins  
1279

30. À l'aide des **documents 2 et 3**, place sur la ligne du temps les deux informations.

.../2

La construction des remparts - La construction de la grange aux dîmes

.../2

31. Colorie sur la ligne du temps l'espace visible qui correspond au Moyen Âge.

32. Coche le titre qui correspond le mieux à cette ligne du temps.

L'histoire de la Champagne de ses origines au XIX<sup>e</sup> S.

Les guerres de religion

Les foires de Champagne du Moyen Âge à nos jours

L'évolution de Provins au Moyen Âge

.../1

33. Le commerce au Moyen Âge est caractérisé par la tenue de marchés. En faisant appel à tes connaissances, cite un lieu ou un bâtiment qui y fait référence.

.../1

Place du marché, les halles...

34. **Le document 5** informe sur les foires au Moyen Âge.

Cite 2 éléments qui distinguent les foires et les marchés au Moyen Âge.

.../2

La fréquence (journalier vs annuel)  
Type de commerce (commerce au détail vs commerce de gros),  
Clientèle (particulier vs grossiste)..

35. Entoure la bonne réponse pour chaque proposition.

.../2 **Postérieur** signifie : *avant - pendant - après*  
**Simultané** signifie : *avant - pendant - après*

36. À partir du **document 1**, cite les siècles durant lesquels les foires de Provins sont à leur apogée<sup>2</sup> ?

.../2 ..... XIIe et XIIIe siècles .....

37. Les éléments ci-dessous se situent-ils avant, pendant ou après l'apogée<sup>2</sup> des foires de Provins ?

.../3

La construction des remparts de Provins :	<i>avant - pendant - après</i>
Charlemagne :	<i>avant - pendant - après</i>
L'invention de l'imprimerie :	<i>avant - pendant - après</i>
L'invention de la machine à vapeur :	<i>avant - pendant - après</i>
La découverte des Amériques :	<i>avant - pendant - après</i>
Les escortes des marchands mises en place par les comtes de Champagne :	<i>avant - pendant - après</i>

38. À l'aide du **document 1**, recopie deux raisons qui expliquent pourquoi les rues de Provins sont larges.

.../2 Pour accueillir les marchands, pour laisser passer les convois et pour l'emplacement des étals

39. À l'aide de tes connaissances, cite deux caractéristiques habituelles des voies de circulation dans les villes médiévales.

.../2 ..... Étroites, courtes, sinueuses... ..

40. Cite deux catégories sociales présentes sur le **document 4**.

.../2 ..... Les marchands - Les paysans - Le clergé  
 Les bourgeois (habitants du bourg) .....

41. Cite deux éléments issus du **document 4** qui illustrent l'activité commerciale.

.../2 ..... Les étals, les enseignes, des balots de marchandises,  
 les commerçants derrière des tables, des clients devant des tables... ..

42. Dans le cadre de l'étude du commerce à Provins entre le XI<sup>e</sup> S. et le XIV<sup>e</sup> S., identifie la nature des traces illustrées par les documents 2, 3 et 4.

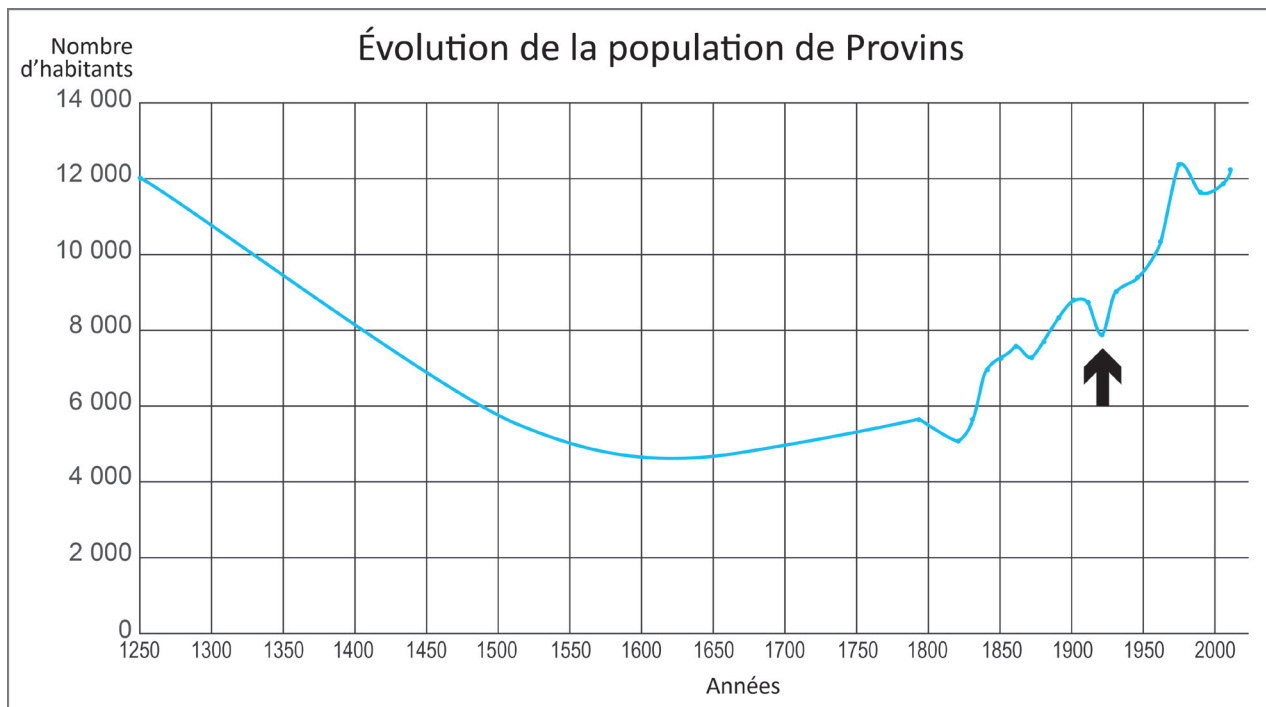
**Nature**

.../3

Document 2 : vestige archéologique

Document 3 : vestige archéologique

Document 4 : document iconographique



43. Cite le nombre approximatif d'habitants à Provins :

.../2

en 1300 : entre 10500 et 11000 habitants

en 1600 : entre 4500 et 5000 habitants

44. Caractérise l'évolution de la population de Provins entre 1300 et 1600.

.../1

Elle diminue

45. En fonction de ce que tu as découvert dans les documents, cite un phénomène qui pourrait expliquer l'évolution de la population à Provins entre 1300 et 1600 ?

.../1

Le déclin des Foires - La guerre entre Anglais et Français

46. Cite le fait historique qui peut être associé à la diminution brutale de la population de Provins (symbolisé par une flèche sur le graphique).

.../1

La Première Guerre mondiale



# DOSSIER DOCUMENTAIRE - Cadre spatial

Photographie de Trèves depuis le point de vue (↖ sur la vue aérienne)



Zoom 2



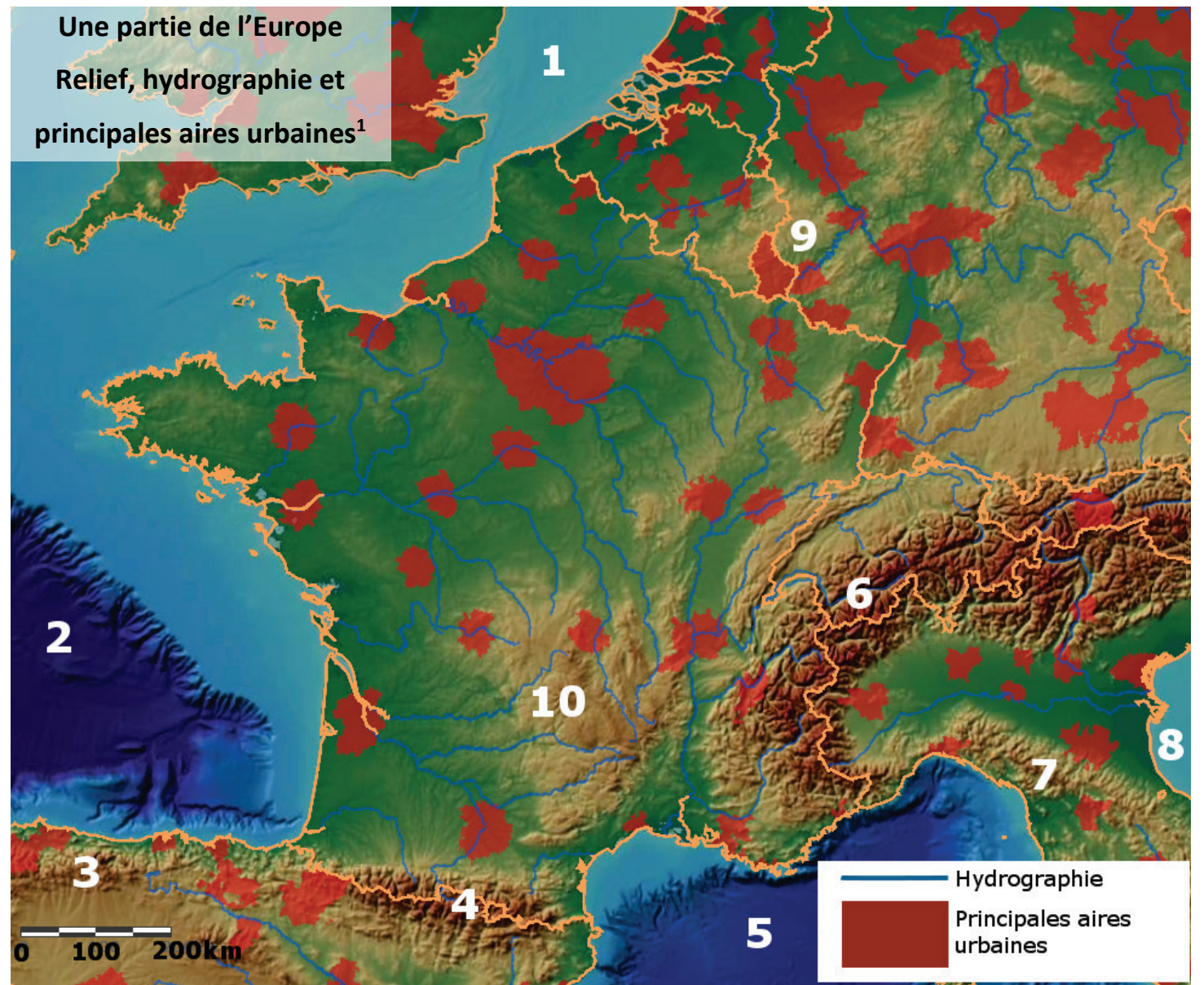
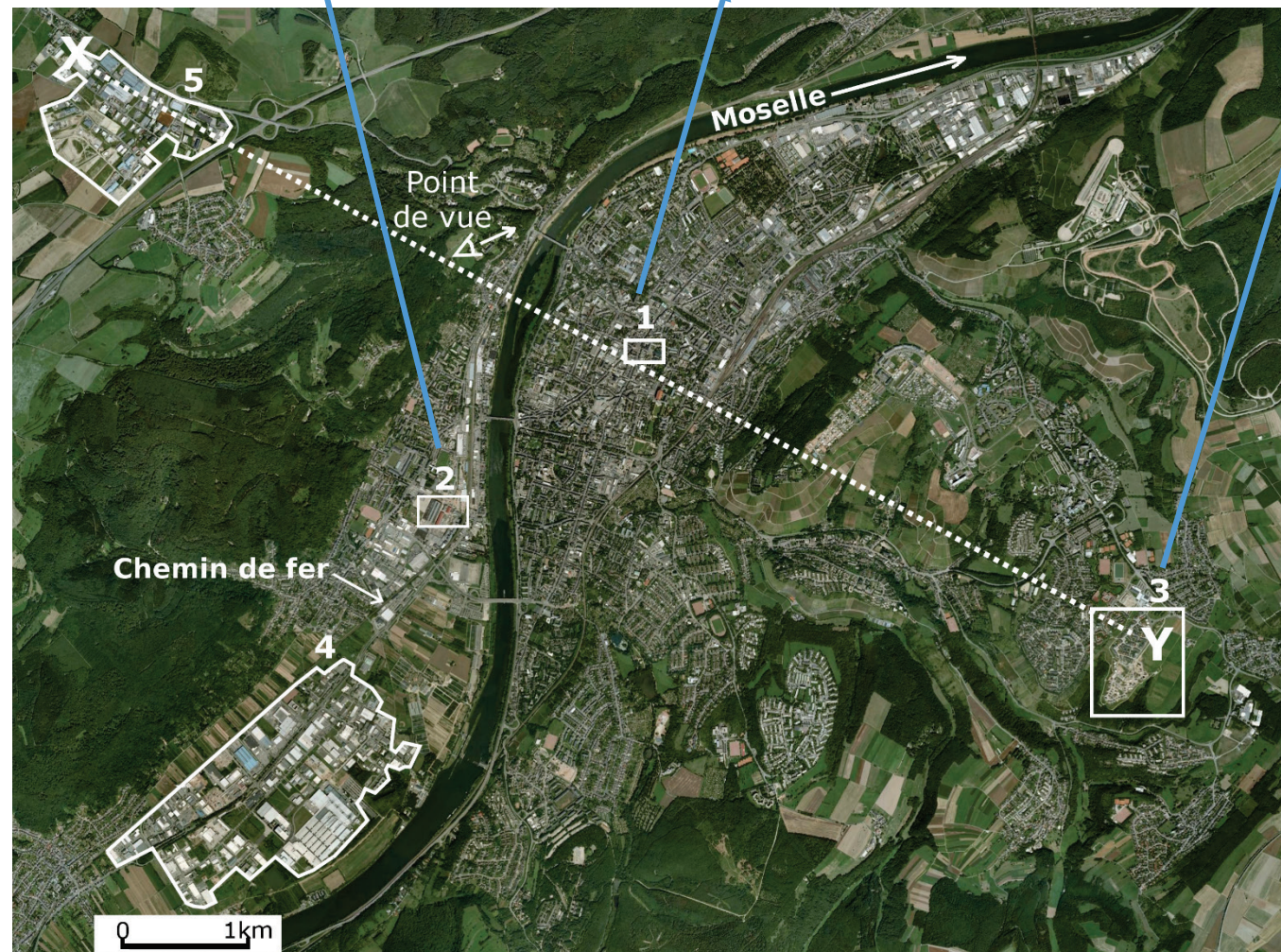
Zoom 1



Zoom 3 en 2003



Zoom 3 en 2015



Une partie de l'Europe  
Relief, hydrographie et  
principales aires urbaines<sup>1</sup>

<sup>1</sup> Aire urbaine : espace occupé essentiellement par des constructions (habitat, commerces, ...).

Sources : Assemblage de couches spatiales à partir d'ArcGIS Online : European Urban Atlas (EEA), World Physical Map (ESRI), Grandes Rios de Europa (ESRIespana).

## Document 1 .....● Provins, de ses origines au XIII<sup>e</sup> siècle

Dès les premiers siècles de notre ère, Provins semble déjà exister. Selon la légende, vers 271, le général Probus y séjourna et permit la culture de la vigne interdite par Domitien. Cette autorisation est-elle à l'origine du nom de Provins ? « Vignes de Probus » ? (Probi Vinum)

Mais ce n'est qu'en 802 que les textes nous confirment que Provins est un lieu important puisque Charlemagne y envoyait ses « missi dominici<sup>1</sup> ». [...]

Aux XII<sup>e</sup> et XIII<sup>e</sup> siècles, Provins atteint son apogée<sup>2</sup> avec les célèbres foires de Champagne [...] Elle frappe sa propre monnaie : le denier<sup>3</sup> provinois (reconnu pour sa valeur dans toute l'Europe médiévale). Le plan urbain est conçu pour accueillir les nombreux marchands : des rues larges pour le passage des convois et pour l'emplacement des étals<sup>4</sup>, les maisons des marchands à 3 étages avec de somptueuses salles voûtées [...] Le succès des foires est dû en partie à la protection que les comtes accordent aux marchands. Ils font notamment escorter à leurs frais tout convoi de marchands désireux de se rendre à la foire. [...]

Document résumant des informations des sites [www.provins.net](http://www.provins.net) et [www.provins.org](http://www.provins.org), consulté le 16-10-2016.



### Document 2

#### La grange aux dîmes<sup>5</sup>

Pendant les **foires de Champagne**, cet édifice du XIII<sup>e</sup> siècle était utilisé comme marché couvert...

Le premier étage servait de boutique, et la salle basse d'entrepôt.

Le deuxième étage était réservé quant à lui à l'habitation.

[www.provins.net](http://www.provins.net)

## Document 3 .....● Les remparts ont été édifiés entre les XI<sup>e</sup> et XIII<sup>e</sup> siècles dans le but de protéger les hommes et les richesses, mais aussi de montrer la puissance des comtes.



[www.provins.net](http://www.provins.net)



## Document 4

### La foire du Lendit (proche de Paris)

Miniature représentant la bénédiction de la foire du Lendit, dans *Pontifical de Sens*, France, XIV<sup>e</sup> siècle, Paris, BnF, département des Manuscrits, Latin 962, fol. 264.

[www.provins.net](http://www.provins.net)

Document 5 .....● Les six foires établies dans quatre villes (Provins, Troyes, Lagny, Bar-sur-Aube) forment un cycle couvrant presque toute l'année. De 1150 à la fin du XIII<sup>e</sup> siècle, toute l'Europe marchande se retrouve en Champagne. Les foires sont des lieux de commerce de gros<sup>6</sup>. On ne vend pas au détail. Les Flamands y vendent draps et toiles, les Italiens les soieries<sup>7</sup>, épices et produits de luxe, les gens du Midi français des cuirs, les Allemands des fourrures et des cuirs. [...] L'apogée<sup>2</sup> des foires précède de peu leur déclin. [...] Des nouvelles routes, s'écartant de la Champagne, relient l'Italie au nord de l'Europe, par les Alpes suisses et par mer. Surtout, un changement des structures commerciales entraîne le remplacement progressif du marchand itinérant par un marchand sédentaire [...] Les rendez-vous périodiques aux foires sont désormais inutiles.[...]

BALARD (M.), GENET (J-Ph.), ROUCHE (M.), *Le Moyen Âge en Occident*, Hachette Supérieur, Paris, 1990, p.145. (Les auteurs sont tous des spécialistes de l'histoire du Moyen Âge, professeurs d'Université à Paris).

## Vocabulaire

- <sup>1</sup> **Missi dominici** : envoyés des souverains carolingiens qui étaient chargés de la surveillance des autorités locales.
- <sup>2</sup> **Apogée** : le plus haut point de développement.
- <sup>3</sup> **Denier** : ancienne monnaie.
- <sup>4</sup> **Étal** : table où sont exposées les marchandises dans un marché.
- <sup>5</sup> **Dîme** : prélèvement d'une partie des récoltes par le seigneur ou l'Église.
- <sup>6</sup> **Commerce de gros** : vente de marchandises en grandes quantités d'un professionnel à un autre professionnel.
- <sup>7</sup> **Soieries** : marchandises fabriquées en soie.