

SOLTIS

BLACK OUT



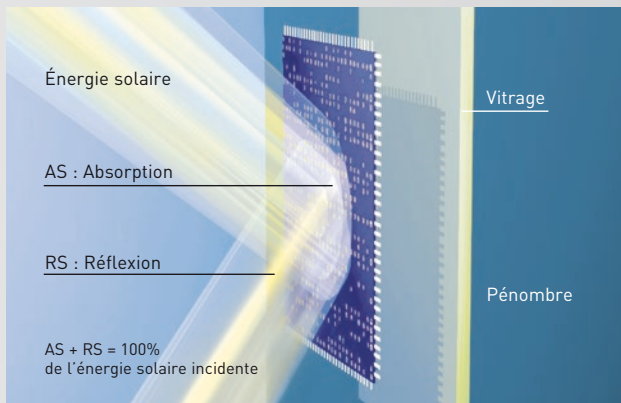
Serge Ferrari 

AVANTAGES UNIQUES

- Obscurcissant ou opaque
- Protection thermique efficace
- Haute résistance mécanique
- Léger, durable, 100% recyclable
- Nouvelle version blanc biface (B990)

APPLICATIONS

- Stores de façades (B92, B702)
- Stores intérieurs



Principe de l'occultation totale

Le choix du niveau d'occultation

Une réponse adaptée selon les besoins :

- **Opacité totale** : Soltis B92
 - > opaques à 100 000 lux
 - > conservation des œuvres d'art, travaux radiologiques, photographie...
- **Obscurcissement** : Soltis B99, B990 et B702
 - > opaques à plus de 1000 lux
 - > espaces de projection ou de réunion, salles de repos, laboratoires...



Soltis B92, une alternative performante aux volets roulants en été

Des screens haute performance

- **Soltis B92**
 - > aucune transmission détectable de lumière visible, de rayons infrarouges ou d'UV
 - > résistance aux agressions climatiques
- **Soltis B702**
 - > confort thermique et obscurcissement
 - > la face blanche réfléchit la chaleur
 - > la face noire assombrit la pièce
- **Soltis B99 et B990**
 - > applications intérieures uniquement
 - > légers et de faible épaisseur pour une intégration facile et discrète



Stores, agencement intérieur et façades coordonnés

La synergie des couleurs

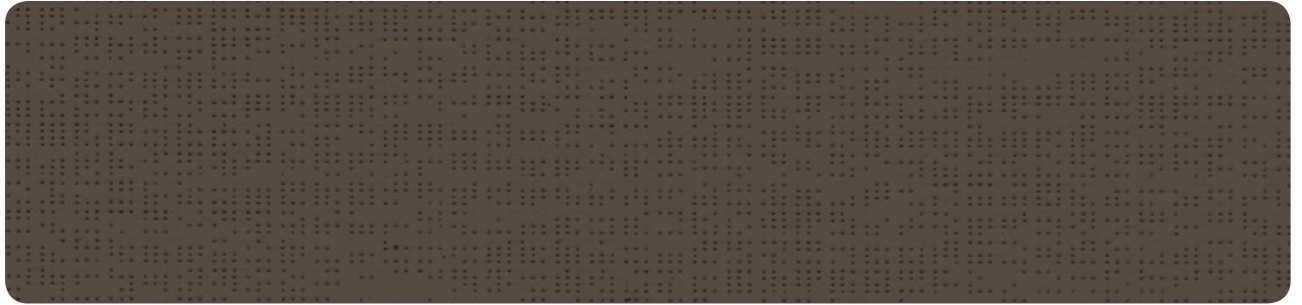
- Des coloris coordonnés aux autres gammes Bâtiment de Serge Ferrari
- Harmonie parfaite du bâtiment
- **Nouvelle version blanc / blanc** : Soltis B990
 - > Allier confort thermique et design

SOLTIS

B92

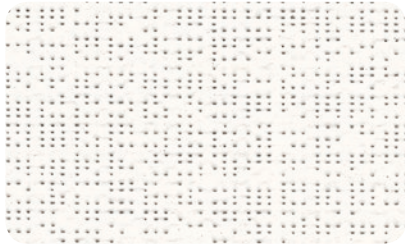
Les coloris et contextures présentés dans ce fichier numérique sont donnés à titre indicatif. Visibles à l'écran ou imprimés, ils ne peuvent en aucun cas être conformes à l'identique des coloris réels de la gamme Soltis et sont donc non contractuels.

Applications intérieures & extérieures



Bronze

B92-1043



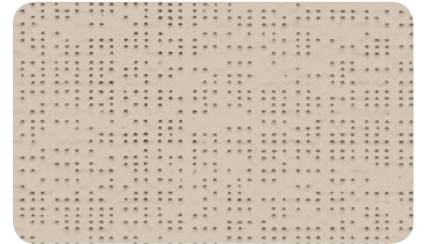
Blanc

B92-1044



Galet

B92-2171



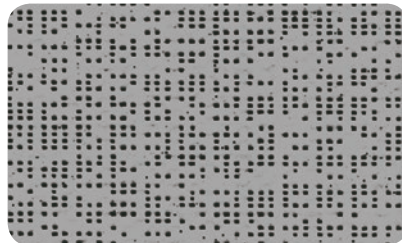
Beige sablé

B92-2135



Alu

B92-1046



Métal martelé

B92-1045

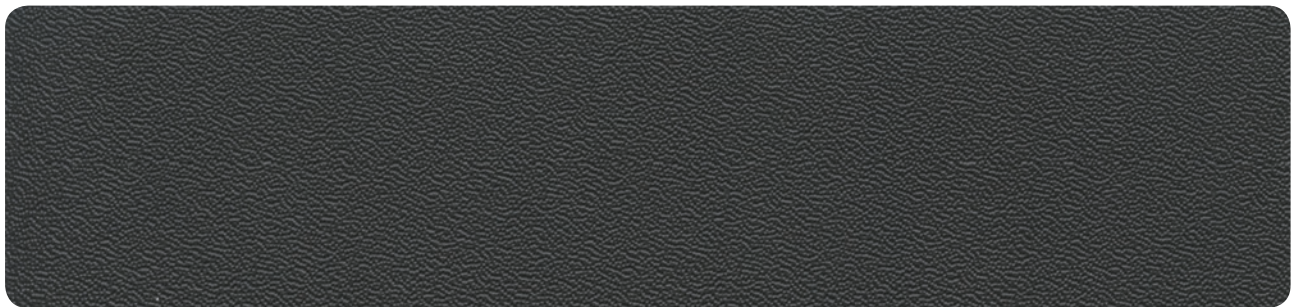


Bronze

B92-1043

SOLTIS

B702



Noir

B702-455

SOLTIS

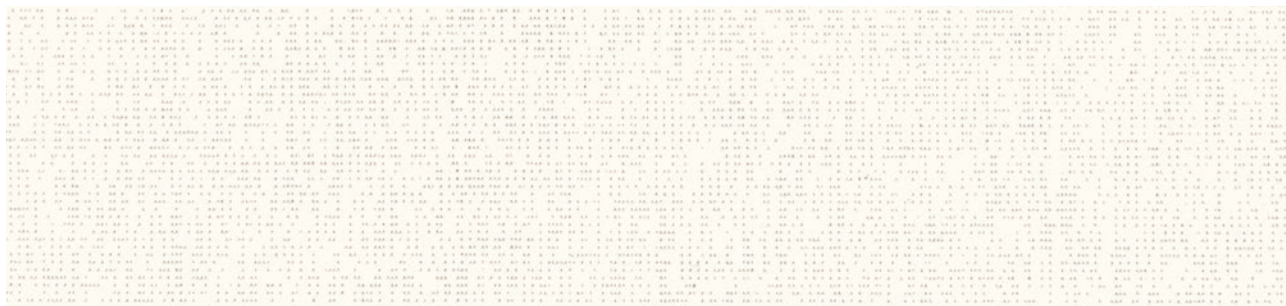
B990

Applications intérieures

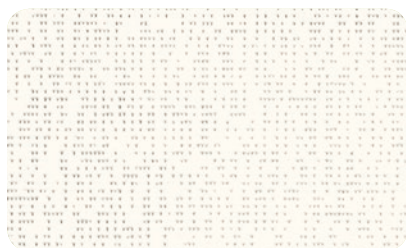


Blanc

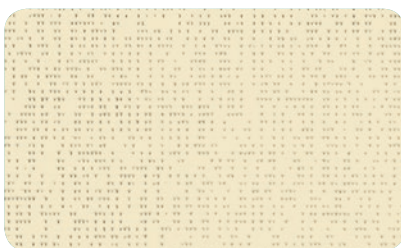
B990-50360



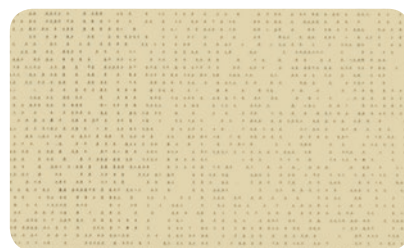
Blanc B99-50348



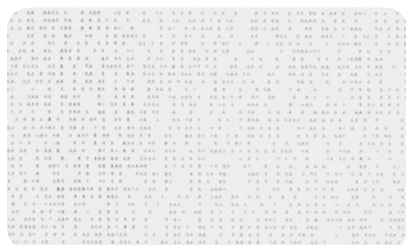
Blanc B99-50348



Quartz B99-50285



Chanvre B99-50287



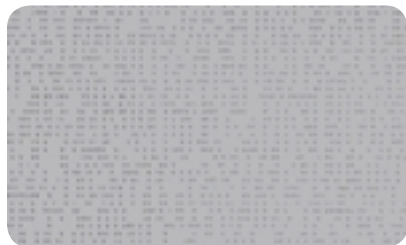
Ecume B99-50284



Gris clair B99-50613



Argile B99-50288



Alu B99-50358



Gris moyen B99-50354



Anthracite B99-50614

Propriétés solaires et lumière (selon EN 14501)

B92	Référence	RS	AS	g_{tot}^e	g_{tot}^i
	B92-1043	12	88	0.05	0.52
	B92-1044	72	28	0.01	0.33
	B92-1045	35	65	0.03	0.44
	B92-1046	49	51	0.03	0.40
	B92-2135	47	53	0.03	0.41
	B92-2171	45	55	0.03	0.41
	B92-VERSO	29	71	0.04	0.46

B702	Référence	RS	AS	g_{tot}^e	g_{tot}^i
	B702-455 A*	72	28	0.02	0.33
	B702-455 B*	6	94	0.05	0.53

B990	Référence	RS	AS	g_{tot}^i
	B990-50360 A	69	31	0.34
	B990-50360 B	78	22	0.31

B99	Référence	RS	AS	g_{tot}^i
	B99-50284	62	38	0.36
	B99-50285	61	39	0.36
	B99-50287	47	53	0.41
	B99-50288	40	60	0.43
	B99-50348	69	31	0.34
	B99-50354	25	75	0.48
	B99-50358	45	55	0.41
	B99-50613	mesures en cours		
	B99-50614	mesures en cours		
	B99-VERSO	29	71	0.46

RS : Réflexion Solaire en %
AS : Absorption Solaire en %
 g_{tot}^e : Facteur Solaire extérieur

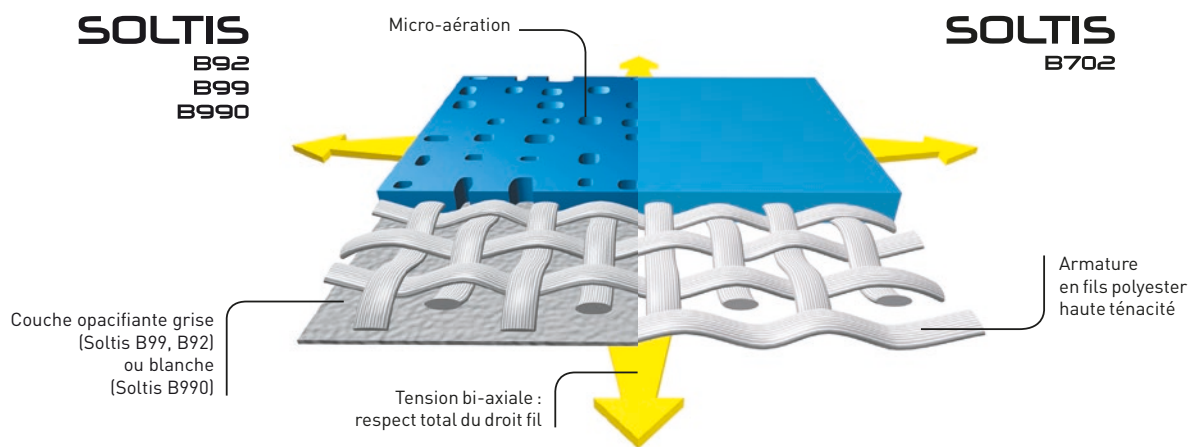
g_{tot}^i : Facteur Solaire intérieur
 Vitrage type "C" : double vitrage isolant faiblement émissif
 en face 3 (4 + 16 + 4 ; remplissage Argon - g = 0.59 - U = 1.2).

A* : Face blanche exposée au soleil
B* : Face noire exposée au soleil
A : Face microperforée exposée au soleil
B : Couche opacifiante exposée au soleil

Technologie exclusive Précontraint Serge Ferrari®



La technologie Précontraint Serge Ferrari® mondialement brevetée consiste à maintenir le composite en tension durant tout le cycle de fabrication.



Caractéristiques

- Exceptionnelle stabilité dimensionnelle
- Résistance mécanique durable
- Épaisseur d'enduction supérieure à la crête des fils
- Extrême planéité

Bénéfices*

- **Ne se déforme pas lors de sa mise en œuvre et de son utilisation**
- **Ne s'allonge pas, ne se déchire pas**
- **Longévité esthétique et mécanique**
- **Faible épaisseur**
- **Esthétique garantie**
- **Encombrement réduit, enroulement facile**

* Bénéfices observés dans le cadre d'une utilisation normale du produit.

Soltis B92 certifié marque NF Toiles

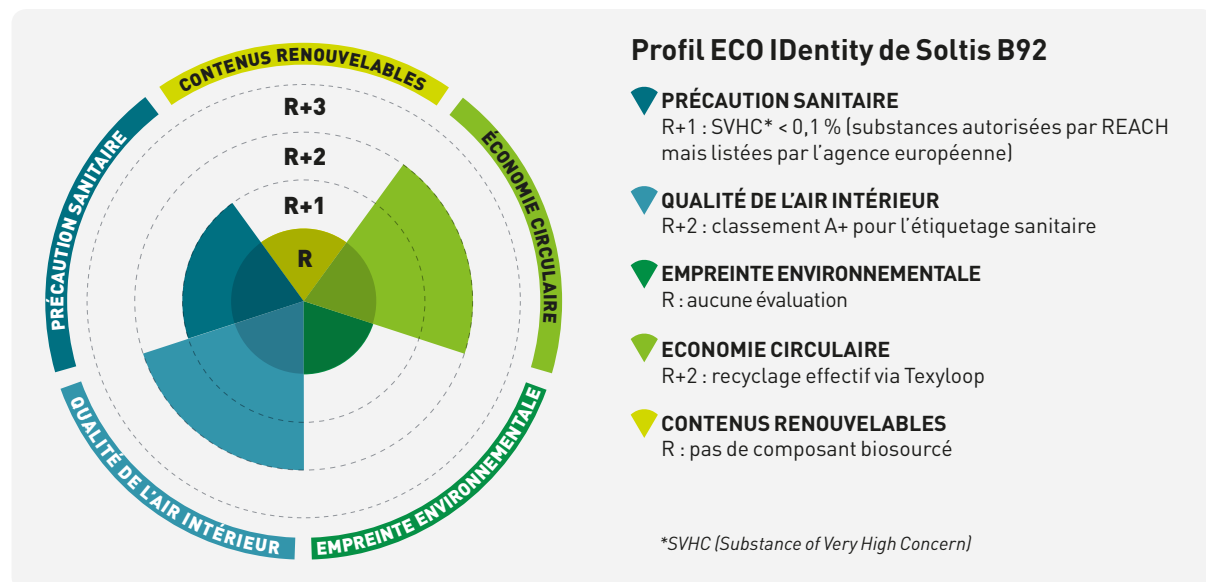


- La marque NF Toiles garantit le maintien d'un niveau de qualité élevé et homogène de Soltis B92.
- Les références certifiées répondent aux exigences thermo-optiques, mécaniques et de longévité fixées par la marque.

ECO IDentity, performance sanitaire et environnementale

Serge Ferrari évalue la performance sanitaire et environnementale de ses matériaux composites grâce à 5 indicateurs. Le niveau "R" représente la réglementation ou l'offre de base en l'absence d'exigences réglementaires. Les niveaux supérieurs représentent les avancées volontaires qui vont au-delà de la réglementation.

Pour plus d'informations, nous consulter.



Profil ECO IDentity de Soltis B92

- ▶ **PRÉCAUTION SANITAIRE**
R+1 : SVHC* < 0,1 % (substances autorisées par REACH mais listées par l'agence européenne)
- ▶ **QUALITÉ DE L'AIR INTÉRIEUR**
R+2 : classement A+ pour l'étiquetage sanitaire
- ▶ **EMPREINTE ENVIRONNEMENTALE**
R : aucune évaluation
- ▶ **ECONOMIE CIRCULAIRE**
R+2 : recyclage effectif via Taxyloop
- ▶ **CONTENUS RENOUVELABLES**
R : pas de composant biosourcé

*SVHC (Substance of Very High Concern)

ECO IDentity est conforme à la norme de communication environnementale ISO 14021 :

- exact
- vérifiable
- pertinent
- non trompeur

SOLTIS

BLACK OUT

Propriétés techniques	Soltis B92	Soltis B99	Soltis B990	Soltis B702	Normes	
Poids	650 g/m ²	540 g/m ²	650 g/m ²	750 g/m ²	EN ISO 2286-2	
Épaisseur	0.60 mm	0.47 mm	0.53 mm	0.60 mm		
Laize	170 cm	170 cm	170 cm	180 cm		
Longueur des rouleaux						
Format standard pièce	40 ml	40 ml	40 ml	40 ml		
Propriétés physiques						
Résistance rupture (chaîne/trame)	330/220 daN/5 cm	160/170 daN/5 cm	160/170 daN/5 cm	280/280 daN/5 cm	EN ISO 1421	
Résistance déchirure (chaîne/trame)	45/25 daN	11/13 daN	11/13 daN	30/28 daN	DIN 53.363	
Réaction au feu						
Classement	B1 /DIN 4102-1 Schwerbrennbar-Q1-Tr1 /ONORM A3800-1 Class 2 /UNI 9177-87 VKF 5.2 /SN 198898 BS 5867 Method 1 and 2 /NFPA 701 Class A / ASTM E 84	B1 /DIN 4102-1 Method 2 /NFPA 701	B1 / DIN 4102-1 Method 2 /NFPA 701	B1 /DIN 4102-1 BS 7837 CAN ULCS109 Schwerbrennbar-Q1-Tr1 /ONORM A3800-1 Classe 1 /UNI 9177-87 M2 /UNE 23.727-90 VKF 5.3 /SN 198898 1530.3 /AS/NZS G1 /GOST 30244-94 Method 2 /NFPA 701 CSFMT19		
Euroclasse	B-s2,d0	B-s2,d0	B-s2,d0	B-s2,d0	EN 13501-1	
Systèmes de management						
de la qualité	ISO 9001					
Certifications, labels, garanties, recyclabilité						



Sauf
SOLTIS B702

Les caractéristiques techniques indiquées sont des valeurs moyennes avec une tolérance de +/- 5%.

L'acheteur de nos produits a la responsabilité de leur application ou de leur transformation en ce qui concerne d'éventuels droits des tiers. L'acheteur de nos produits a également la responsabilité de leur mise en œuvre et installation conformément aux normes, règles de l'art et règles de sécurité du pays de destination. En ce qui concerne la garantie contractuelle, se référer à notre texte de garantie.

Les valeurs mentionnées dans ce document sont des résultats d'essais conformes aux usages en matière d'études, elles sont données à titre indicatif afin de permettre à notre clientèle le meilleur emploi de nos produits. Nos produits sont sujets à des évolutions en fonction des progrès techniques et nous nous réservons le droit d'en modifier les caractéristiques à tout moment. Il est de la responsabilité de l'acheteur de nos produits de vérifier la validité des données ci-dessus.

OUTILS ET SERVICES

- Service personnalisé de simulation de performances thermiques de vos projets et des protections solaires Soltis associées : contacter votre interlocuteur Serge Ferrari
- Outil d'évaluation d'économies d'énergie réalisables grâce aux protections solaires Soltis : www.textinergie.org
- Docuthèque et photothèque : www.sergeferrari.com

→ Contact

- Siège social : + 33 (0)4 74 97 41 33
- Votre contact local : www.sergeferrari.com

→ Service Prescription

- Tél. + 33 (0)4 74 83 59 59
- prescription@sergeferrari.com

→ TEXYLOOP®

- La filière de recyclage opérationnelle Serge Ferrari
- Matières premières secondaires à forte valeur intrinsèque compatibles avec de multiples process
- Une réponse quantifiée pour lutter contre l'épuisement des ressources naturelles

www.texyloop.com

www.sergeferrari.com

Serge Ferrari