





Le dispositif d'assistance aux élèves en situation de handicap est piloté au niveau départemental par Michel PETIT, Inspecteur de l'éducation nationale.

Placés sous son autorité, vos contacts sont:

- ◆ Sylviane NEGUSORO (Nord des Landes)
- ◆ Dominique UROLATEGUI (Sud des Landes)

- ◆ TEL : 05 58 05 66 66



- ◆ L'inspection Académique des Landes est l'employeur des AVS I.

En cas de problème administratif, votre contact est:

Karine DUPOUY

- ◆ Tel: 05 58 05 66 66
- ◆ Mail: karine.dupouy@ac-bordeaux.fr



Le Lycée Haroun Tazieff est l'établissement employeur, support de la gestion administrative et financière des CUI-CAE aide à la scolarisation des élèves handicapés dans les écoles du 1^{er} degré

Dans le cadre de la formation, il intervient en tant que relais de l'information.

A la fin de votre contrat, son rôle est de vous remettre l'attestation d'expérience professionnelle préalablement renseignée par le directeur d'école et la coordination ASH.



Proviseur, employeur : M. Pierre BOLLE

Agent comptable: Mme Michelle MUNOS

Votre contact: Claudine DAGUINOS

Tel: 05 58 91 14 60

Mail: service_evs@yahoo.fr



Unité territoriale des Landes de la DIRECCTE Aquitaine : missions

- Inspection en section
- Services emploi :
 - Mutations économiques
 - Interventions sur le marché du travail



Unité territoriale des Landes de la DIRECCTE Aquitaine : missions

Services emploi :

- Interventions sur le marché du travail
- dont qualifications des actifs :
 - Titres professionnels
 - Validation des acquis de l'expérience



Unité territoriale des Landes de la DIRECCTE Aquitaine

- Titres professionnels
 - administration et contrôle des sessions

- Validation des acquis de l'expérience
 - recevabilité et suivi des candidatures



Unité territoriale des Landes de la DIRECCTE Aquitaine

- Titres professionnels
 - Renseignements sur les titres que l'on peut préparer et centres agréés
 - coordonnées du service : DIRECCTE Unité territoriale des Landes 4 allée de la solidarité 40000 Mont-de-Marsan
Tél : 05 58 46 65 49 Mme Gini

- Validation des acquis de l'expérience
 - organismes en charge de renseigner sur la VAE : le CIBC est centre de ressources et d'information « point relais conseil »
 - coordonnées **CIBC des Landes**. 141, avenue du Colonel Rozanoff 40000 MONT DE MARSAN.
Tél : 05 58 46 13 62

Les missions de Pôle emploi

Accueillir et inscrire

les demandeurs d'emploi

Verser

les allocations des demandeurs d'emploi indemnisés

Accompagner

chaque demandeur d'emploi dans sa recherche d'emploi jusqu'au placement

Prospecter

le marché du travail en allant au-devant des entreprises

Aider

les entreprises dans leurs recrutements, promouvoir et mettre en œuvre les mesures pour l'emploi

Analyser

l'évolution de l'emploi, du chômage et des besoins en main d'œuvre

Orienter

Avec l'arrivée du personnel de l'AFPA, Pôle emploi élargit son offre de services et renforce l'orientation professionnelle et la prescription de formation



Des services simplifiés et personnalisés

LES OUTILS A VOTRE DISPOSITION DANS VOTRE POLE EMPLOI

- ◆ **La consultation gratuite des offres d'emploi**
 - ◆ sur les postes informatiques connectés à www.pole-emploi.fr, avec la possibilité d'imprimer les offres et d'y répondre en envoyant votre CV par mail,
 - ◆ dans des magazines professionnels ou spécialisés.
- ◆ **Du matériel en libre accès et gratuit pour votre recherche d'emploi**
 - ◆ des postes informatiques,
 - ◆ un photocopieur,
 - ◆ des postes téléphoniques.
- ◆ **Une documentation pratique à consulter librement** (annuaires d'entreprises, presse professionnelle...)





L'atelier offre un service individualisé, en apportant une réponse rapide à un besoin précis.

– Objectifs

- ◆ Préciser votre projet professionnel
- ◆ Acquérir et améliorer vos méthodes et techniques de recherche d'emploi
- ◆ Elaborer et perfectionner vos outils de recherche d'emploi
- ◆ Préparer et réussir votre embauche

– Thèmes abordés

- ◆ Au total 28 thèmes d'ateliers regroupés en 5 thématiques:
- ◆ **Bâtir son projet professionnel** : identifier vos atouts, rechercher des infos sur un métier ...
- ◆ **Organiser sa recherche d'emploi** : rédiger votre CV, utiliser Internet...
- ◆ **Rechercher des offres d'emploi et y répondre** : trouver des offres, rédiger une lettre de motivation...
- ◆ **Démarcher les entreprises** : cibler les entreprises, communiquer par votre image...
- ◆ **Réussir votre embauche** : préparer vos entretiens, réussir votre intégration dans l'entreprise...

Contacts



- ◆ **Pour nous contacter :**
- ◆ **Nos services sur www.pole-emploi.fr :**
- ◆ **Accédez à toutes les informations et conseils pratiques** concernant vos droits et démarches, votre protection sociale, votre recherche d'emploi, votre retour à l'emploi,... (rubrique Les Conseils de Pôle emploi ou la Foire aux questions en bas de page),
- ◆ **Consultez plus de 150 000 offres d'emploi** mises à jour quotidiennement,
- ◆ **Créez vos critères de recherche d'emploi** afin de recevoir gratuitement dans votre boîte mail des offres d'emploi et **postulez en ligne**,
- ◆ **Déposez votre CV dans notre banque-CV** pour être contacté directement par les entreprises,
- ◆ **Gérer votre dossier de demandeur d'emploi :**
 - Actualisez tous les mois votre situation,
 - Déclarez tout changement de situation : maladie, reprise de travail, changement d'adresse ou de numéro de téléphone ou de RIB, départ en retraite,...
 - Obtenez les différents types d'attestation dont vous pouvez avoir besoin,
 - Consulter vos courriers dématérialisés directement dans votre espace personnel,
 - Consultez à tout moment et en toute sécurité votre dossier.
- ◆ **Si vous n'avez pas trouvé de réponse sur pole-emploi.fr,**
- ◆ **vous pouvez également nous joindre par téléphone au 39 49**
- ◆ (coût : 0,11€ maxi l'appel depuis un poste fixe, hors éventuel
- ◆ surcoût de l'opérateur)

ADRESSE DES SITES



- ◆ **POLE EMPLOI MONT DE MARSAN :**
- ◆ **61 ave de Portal 40000 Mt de Marsan**

- ◆ **POLE EMPLOI DAX**
- ◆ **8, rue des Frênes ZA du Sablar 40100 Dax**

- ◆ **POLE EMPLOI ST PAUL LES DAX**
- ◆ **Résid le Luxembourg 835 de rue l'Europe 40995 St Paul**

- ◆ **POLE EMPLOI TARNOS**
- ◆ **Rue Tichène 40220 Tarnos**

- ◆ **POLE EMPLOI PARENTIS**
- ◆ **Place du 14 juillet 40160 Parentis en born**

cap
emploi
ressources handicaps



Qu'est-ce que Cap emploi ?

CAP emploi est un réseau national de 107 organismes de placement spécialisés assurant une mission de service public, inscrits dans le cadre de la loi Handicap de février 2005 et dédiés à l'insertion professionnelle des personnes handicapées.

Présents dans chaque département, les conseillers Cap emploi apportent un service de proximité aux employeurs et aux personnes handicapées pour toutes les questions liées au recrutement et au parcours vers l'emploi.

Ce service est financé par l'Agefiph, le FIPHFP et par Pôle emploi dans le cadre de ses programmes.



A qui s'adresse le service ?

Aux Bénéficiaires de l'Obligation d'Emploi titulaires d'une des notifications suivantes : Reconnaissance de la Qualité de Travailleur Handicapé attribuée par la CDAPH, pension d'invalidité, rente accident de travail et/ou maladie professionnelle $\geq 10\%$, carte d'invalidité, Allocation Adulte Handicapé

engagés dans une démarche active d'accès ou de retour à l'emploi en milieu ordinaire de travail

orientés vers Cap emploi par la Maison Landaise des Personnes handicapées, ou par Pôle emploi

Aux employeurs privés ou publics, quel que soit l'effectif de l'entreprise



Services proposés aux personnes handicapées

Accueil, information et conseil en vue d'une insertion professionnelle durable en milieu ordinaire de travail

Elaboration et mise en œuvre avec la personne d'un projet professionnel et/ou de formation

Soutien dans la recherche d'emploi : mise à disposition d'offres d'emploi, entraînement à la rédaction de CV/lettres de motivation et à l'entretien d'embauche ...

Facilitation de la prise de fonction et adaptation au poste de travail



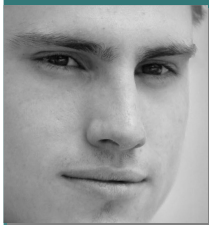
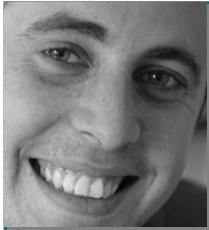
Services proposés aux employeurs

Information sur l'obligation d'emploi de personnes handicapées, sur les aides financières et services conseils mobilisables

Identification des postes accessibles et définition du processus de recrutement adapté

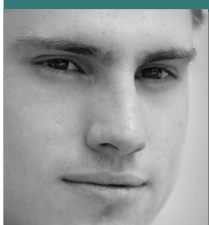
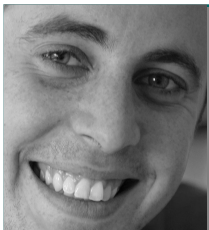
Présentation de candidatures ciblées et accompagnement lors de la présélection des candidats

Mise en place des conditions d'accueil adaptées au nouveau collaborateur



Les Missions locales

"Un réseau national au cœur de l'insertion professionnelle et sociale des 16 - 25 ans"

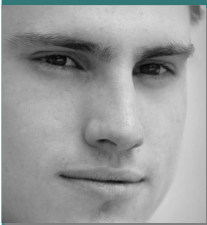
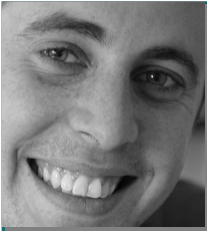


Le maillage territorial

- 15 Bureaux
- 30 points d'accueil
- Plus de 200 permanences mensuelles
- 43 salariés intervenant sur tout le département



Mission
Locale
des Landes



Mission
Locale
des Landes

Une approche individualisée

Accueillir et informer

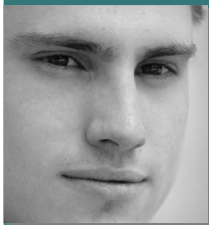
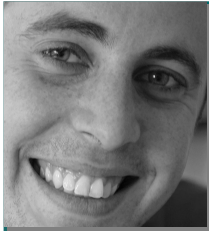
Analyse de la demande et de la situation

**Construire un parcours
Professionnel**

**Accéder à une formation
à l'alternance**

**Dynamiser
la recherche d'emploi**

Soutien à la démarche d'insertion



Mission Locale des Landes

Nous contacter :

Arrondissement de Mont de Marsan
279 place de la Caserne
Bosquet
40000 Mont de Marsan

- ◆ Tel : 05.58.05.75.75
- ◆ Fax : 05.58.05.75.85
- ◆ **Lydia Lelarge:**
mdm@missionlocaledeslandes.fr
- ◆ **Wifrid Brack:**
wilfrid.bracq@missionlocaledeslandes.fr

Arrondissement de Dax
1 Impasse du Tuc d'Eauze
40100 Dax

- ◆ Tel : 05.58.90.93.93
- ◆ Fax : 05.58.90.93.99
- ◆ **Magalie Minvielle:**
responsable.dax@missionlocaledeslandes.fr
- ◆ **Régine Berdoyes:**
regine.berdoyes@missionlocaledeslandes.fr