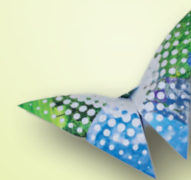


LIBERI SENZ' AUTO IN ALTO ADIGE

Titoli di viaggio e tariffe
del trasporto pubblico locale



VERKEHRSVERBUND
SÜDTIROL
TRASPORTO INTEGRATO
ALTO ADIGE
TRANSPORT INTEGRÈ
DL SÜDTIROL





AUTONOME PROVINZ BOZEN - SÜDTIROL

Landesmobilitätsagentur



PROVINCIA AUTONOMA DI BOLZANO - ALTO ADIGE

Agenzia provinciale per la mobilità

PROVINCIA AUTONOMA DE BULSAN - SÜDTIROL

Agenzia provinziela per la mubiltà

Edito da:

Agenzia provinciale per la mobilità, Provincia Autonoma di Bolzano - Alto Adige

Grafica: CLAB cooperativa sociale

Stampa: Tipografia provinciale, Provincia Autonoma di Bolzano - Alto Adige

Le informazioni riportate possono essere soggette a variazioni.

Fonti:

Decreto del Presidente della Repubblica dell'11 luglio 1980, n. 753

Delibera della Giunta provinciale del 5 luglio 2016, n. 760

Delibera della Giunta provinciale del 2 maggio 2017, n. 481

www.mobilitaaltoadige.info, maggio 2018

www.mobilcard.info, maggio 2018

Caro viaggiatore!

Spostarsi senza auto? Nessun problema. Che sia per lavoro, per studio o per il tempo libero in Alto Adige con l'autobus e il treno si arriva (quasi) dappertutto. Una rete di trasporto pubblico intrecciata fittamente e orari rigorosamente sincronizzati offrono collegamenti ogni ora o mezz'ora tra i centri abitati e le più amate mete per gite ed escursioni.

In questo opuscolo Lei trova una panoramica sui titoli di viaggio e gli abbonamenti, istruzioni dettagliate per il loro utilizzo, informazioni sul sistema tariffario e sui principali diritti e doveri dei viaggiatori del trasporto pubblico locale.

Cura dell'ambiente e assicurare qualità di vita – questo è l'obiettivo. Siamo impegnati a trasferire sempre più la mobilità dalle auto private al treno e al bus, a migliorare continuamente la qualità del trasporto pubblico locale e ad organizzare l'offerta a favore dei viaggiatori. Per questo motivo le Sue segnalazioni e i suoi riscontri sono per noi molto preziosi.

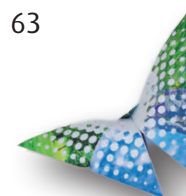
E quindi: **si liberi dall'auto e... buon viaggio!**

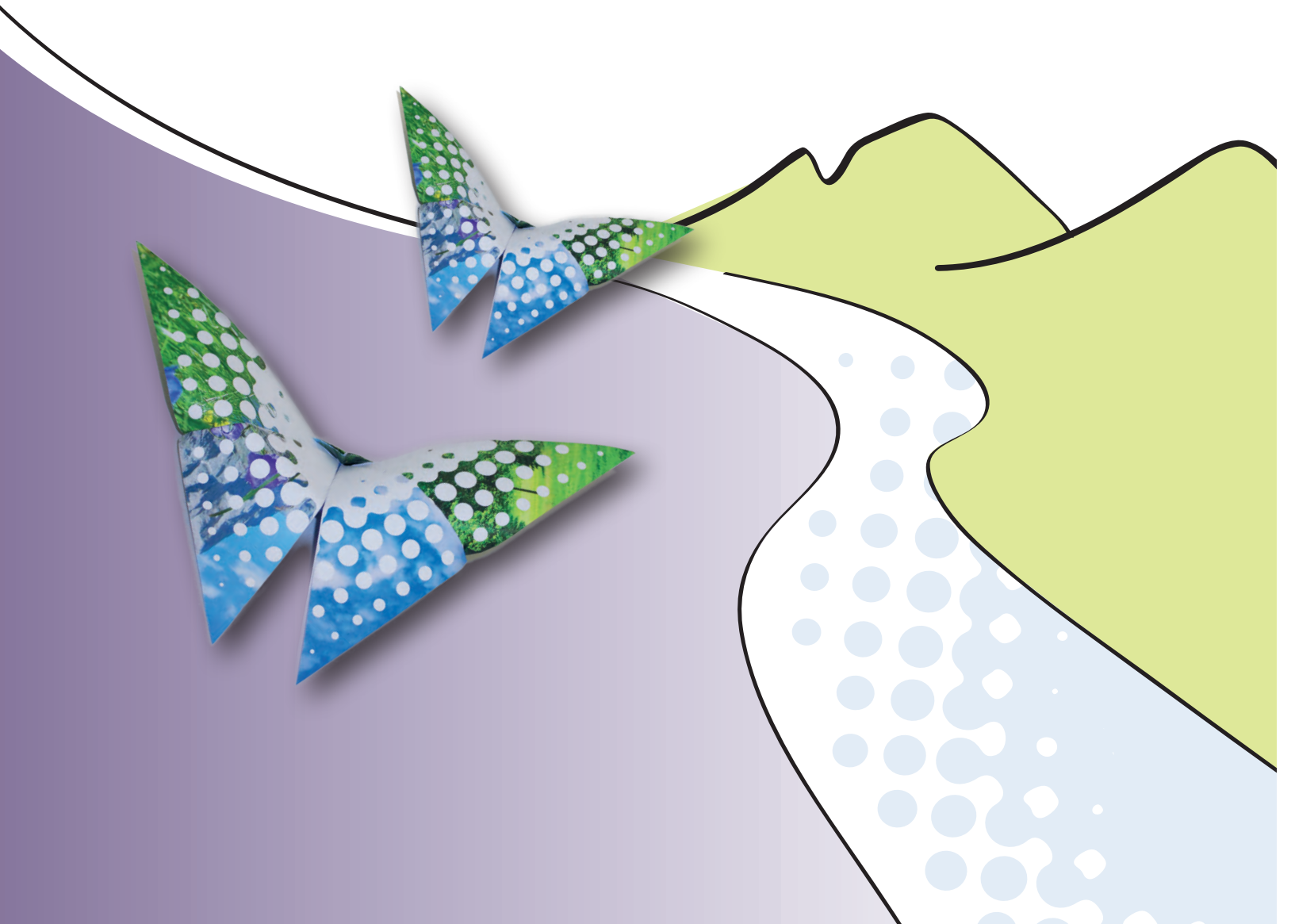
Il dipartimento alla mobilità
Provincia Autonoma di Bolzano - Alto Adige

INDICE

● Il Sistema di trasporto integrato Alto Adige	7
Il calcolo tariffario	8
● Titoli di viaggio del trasporto pubblico locale in Alto Adige.....	9
Panoramica	10
Biglietto ordinario (bus e treno)	12
Biglietto ordinario per viaggi di zona tariffaria	13
Carta valore	14
Biglietto di viaggio cumulativo	16
Biglietto giornaliero per i servizi urbani di Bolzano e di Merano	17
Tariffe di viaggio per gli impianti fissi	18
AltoAdige Pass ed EuregioFamilyPass	19
AltoAdige Pass abo+	26
AltoAdige Pass 65+	29
AltoAdige Pass free	32
Mobilcard	34
museumobil Card	36
bikemobil Card	38

● Ulteriori informazioni	39
Nightliner	40
Trasporto animali	41
Trasporto biciclette	42
Sedia a rotelle e carrozzina per bambini	44
Bagagli ed oggetti	45
Utilizzo gratuito dei servizi di trasporto pubblico	46
● Il sistema di convalida contactless	48
● Convalida - Messaggi ed icone sul display	51
● Problemi con i titoli di viaggio	54
● Diritti e doveri dei viaggiatori	55
● Sanzioni a carico dei viaggiatori dei servizi di trasporto pubblico	57
● Servizi d'informazione	60
● Info Mobilità	63





Il Sistema di trasporto integrato Alto Adige

In Alto Adige tutti i servizi di trasporto pubblico sono integrati in un unico sistema tariffario con titoli di viaggio comuni.

Appartengono al Sistema di trasporto integrato Alto Adige:

- i servizi di trasporto di linea con autobus urbani, extraurbani e Citybus
- i treni regionali sulle tratte in Alto Adige e fino a Trento
- la funicolare della Mendola da Caldarò al Passo Mendola
- il trenino del Renon
- le funivie Renon - Bolzano, San Genesio-Bolzano, Postal-Verano, Colle-Bolzano, Vilpiano/Terlano-Meltina e Rio Pusteria-Maranza

I titoli di viaggio e le tariffe del Sistema di trasporto integrato Alto Adige valgono anche sui seguenti collegamenti autobus oltre il territorio provinciale:

- Malles - Nauders (A)/Martina (CH)
- San Candido - Sillian (A)
- San Candido - S. Stefano di Cadore (BL)
- Dobbiaco - Cortina d'Ampezzo (BL)

- Dobbiaco - Tre Cime (BL)
- Corvara - Arabba (BL) - Passo Pordoi (BL/TN)
- Selva - Canazei (TN)
- Selva - Passo Pordoi (BL/TN)
- Bolzano - Pera di Fassa (TN)
- Ora - Cavalese (TN)
- Merano - Fondo (TN)

Il calcolo tariffario

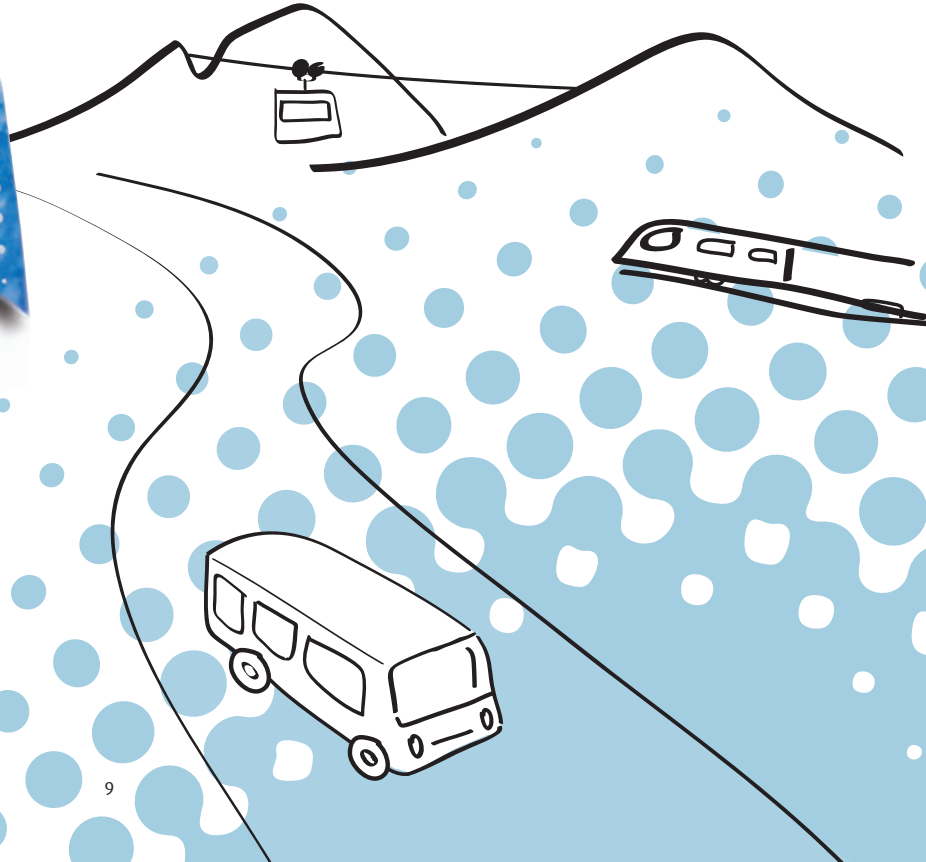
L'Alto Adige è suddiviso in zone tariffarie, che rappresentano la base di calcolo del percorso effettuato (in "chilometri tariffari") e del relativo costo. La tariffa di viaggio su base chilometrica risulta dai chilometri tariffari percorsi moltiplicati con le tariffe chilometriche del rispettivo titolo di viaggio. Una zona tariffaria corrisponde spesso al relativo paese. Località di maggiore estensione possono essere suddivise in più zone tariffarie. Ogni fermata è attribuita ad una zona tariffaria.

Per ogni viaggio in treno o autobus vengono conteggiati **almeno 10 chilometri tariffari**, così come anche le corse urbane o di connessione nelle città di Bolzano e Merano. Nelle altre località per le corse di connessione vengono calcolati 5 chilometri tariffari con l'AltoAdige Pass e 10 chilometri tariffari con la carta valore. Per le funivie, il trenino del Renon, la funicolare della Mendola e alcuni percorsi autobus di particolare rilevanza turistica, sono definite distanze chilometriche specifiche per il calcolo della tariffa di viaggio.



TITOLI DI VIAGGIO

del trasporto pubblico locale in Alto Adige



Panoramica

Tipo di viaggiatore	Titolo di viaggio consigliato	Pagina
Per chi non viaggia spesso con i mezzi di trasporto pubblico	Biglietto ordinario extraurbano	12
	Biglietto ordinario per viaggi di zona tariffaria	13
	Carta valore (10, 25 o 50 euro)	14
	Biglietto giornaliero per i servizi autobus urbani a Bolzano e Merano	17
	Biglietto cumulativo (per gruppi di almeno 10 persone)	16
Per chi viaggia regolarmente con i mezzi di trasporto pubblico	AltoAdige Pass	19
	EuregioFamilyPass	19
Per gli scolari e gli studenti	AltoAdige Pass abo+	26
Per gli anziani	AltoAdige Pass 65+	29
Per le persone con disabilità (pari o superiore al 74% d'invalidità)	AltoAdige Pass free	32

Tipo di viaggiatore	Titolo di viaggio consigliato	Pagina
Per i turisti	Biglietto giornaliero per i servizi autobus urbani a Bolzano e Merano	17
	Mobilcard (1, 3 o 7 giorni)	34
	museumobil Card (3 o 7 giorni)	36
	bikemobil Card (1, 3 o 7 giorni)	38
Per gli amanti della notte e per chi viaggia con gli autobus Nightliner	Biglietto ordinario	40
	Biglietto notturno	40
	Biglietto per 10 corse Nightliner	40
	AltoAdige Pass	40
Per chi vuole portare la sua bicicletta sui mezzi di trasporto pubblico	Biglietto giornaliero	42
	Tariffa giornaliera con AltoAdige Pass	19
Per chi vuole viaggiare con un cane sui mezzi di trasporto pubblico	Biglietto ordinario	41
	Mobilcard Junior	41
	AltoAdige Pass	41

Biglietto ordinario (bus e treno)



Tariffa di viaggio: 15 centesimi a chilometro tariffario, arrotondato ai 50 centesimi superiori

Acquistabile:

- a bordo degli autobus extraurbani
- per i viaggi con i treni regionali presso le biglietterie automatiche delle stazioni ferroviarie
- presso i punti vendita autorizzati

Utilizzabile per:

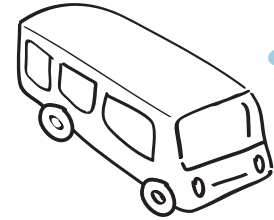
- autobus extraurbani
- treni regionali da/per Trento, Brennero e San Candido/Versciaco

Validità: 3 ore dalla convalida. Il biglietto ordinario può essere acquistato fino a due mesi prima del suo utilizzo.

Come convalidare: il biglietto ordinario va convalidato alla partenza sull'autobus o presso la stazione ferroviaria di partenza. È sufficiente inserire il biglietto nell'oblitteratore. In caso di biglietto andata e ritorno le corse vanno fatte nella stessa giornata e il biglietto va convalidato anche al ritorno.

Nei treni regionali è possibile acquistare un biglietto ordinario pagando un sovrapprezzo di 5 euro; in questo caso il viaggiatore appena salito sul treno deve rivolgersi al personale di bordo. Nessun sovrapprezzo è dovuto se il viaggiatore sale presso una stazione o fermata ferroviaria non dotata di sportello oppure biglietteria automatica.

Biglietto ordinario per viaggi di zona tariffaria



Tariffa di viaggio: 1,50 Euro

Acquistabile:

- presso i punti vendita autorizzati
- a bordo degli autobus extraurbani
- presso le biglietterie automatiche
- presso le emettitrici automatiche negli autobus urbani a Bolzano e Merano

Utilizzabile per viaggi in autobus all'interno della stessa zona tariffaria, p.es. viaggi con gli autobus urbani nelle città di Bolzano e Merano, oppure con collegamenti citybus all'interno della stessa zona tariffaria.

Non utilizzabile per viaggi in treno all'interno della stessa zona tariffaria.

Validità: 60 minuti dalla prima convalida ed è possibile cambiare più mezzi di trasporto all'interno della stessa zona tariffaria. Il biglietto è da convalidare ad ogni corsa.

Come convalidare: il biglietto va convalidato alla partenza. È sufficiente inserire il biglietto nell'oblitteratore.

Carta valore



La carta valore può essere utilizzata

- liberamente per viaggiare sull'intera rete del Sistema di trasporto integrato Alto Adige e
- da più viaggiatori contemporaneamente per la stessa tratta.

Tariffa di viaggio: 12 centesimi a chilometro tariffario, arrotondato al centesimo di euro superiore. La carta valore è disponibile in tagli da 10, 25 e 50 euro.

Acquistabile:

- a bordo degli autobus extraurbani
- presso i punti vendita autorizzati
- presso le biglietterie automatiche

Utilizzabile per:

- tutti i mezzi del trasporto integrato Alto Adige
- treni regionali da/per Innsbruck e Lienz (sulla tratta dal Brennero e San Candido viene applicata la tariffa ÖBB)
- treni a lunga percorrenza Eurocity di DB/ÖBB/Trenord per i viaggi da e per Trento, Bolzano, Bressanone, Fortezza ed Innsbruck, limitatamente alla seconda classe e alla tariffa Eurocity

Non utilizzabile per:

- treni a lunga percorrenza Intercity, Freccie di Trenitalia ed Euronight
- trasporto biciclette e animali
- autobus Nightliner

Come convalidare:

- autobus extraurbano e treno: la carta valore è da convalidare presso l'obliteratore blu alla salita sull'autobus oppure alla stazione ferroviaria di partenza inserendo il codice della destinazione desiderata. Nelle stazioni ferroviarie i codici si possono consultare sul tabellone posto sopra gli obliteratori blu. Quando la carta valore viene utilizzata per più viaggiatori per la stessa tratta, l'atto della convalida è da ripetere per ogni viaggiatore.
- autobus in ambito urbano o locale (all'interno di una zona tariffaria): convalida di ogni corsa senza indicazione della destinazione. Per le corse di connessione vengono calcolati sempre 10 chilometri tariffari.

Con l'obliterazione viene detratta la relativa tariffa di viaggio dall'importo della carta valore. L'importo residuo viene stampato sul retro della carta ed è utilizzabile per ulteriori viaggi. Se l'importo residuo non è sufficiente per il pagamento del viaggio, è necessario utilizzare una seconda carta valore.

Validità: due anni dalla prima convalida.

Carte valore con importo residuo pari o superiore a 10 euro e fino ad un anno dopo la scadenza possono essere rimborsate presso un punto vendita autorizzato. Per importi inferiori a 10 euro è possibile trasferire il valore residuo su una nuova carta valore fino ad un anno dopo la scadenza.



Biglietto di viaggio cumulativo



Gruppi composti da **almeno 10 persone** possono acquistare un biglietto cumulativo per viaggi extraurbani

Tariffa di viaggio: 12 centesimi a chilometro tariffario con un'ulteriore riduzione del 20%, arrotondato ai 50 centesimi di euro superiori.

Acquistabile:

- a bordo degli autobus extraurbani
- presso le biglietterie automatiche
- presso i punti vendita autorizzati

Utilizzabile per:

- tutti gli autobus extraurbani
- i treni regionali sulle tratte in Alto Adige e fino a Trento
- la funicolare della Mendola
- il trenino del Renon
- le funivie Renon - Bolzano e San Genesio - Bolzano

Non utilizzabile per viaggi all'interno di una zona tariffaria (p.es. viaggi in ambito urbano).

Biglietto giornaliero per i servizi urbani di Bolzano e di Merano



Il biglietto giornaliero per i servizi autobus urbani di Bolzano e di Merano è un titolo di viaggio personale, non trasferibile e deve essere convalidato ad ogni corsa.

Tariffa di viaggio: 4 Euro

Acquistabile:

- presso i punti vendita autorizzati
- presso le biglietterie automatiche
- presso le emettitrici sugli autobus urbani di Bolzano e di Merano

È utilizzabile esclusivamente per viaggi sugli autobus urbani della zona tariffaria di Bolzano o Merano.

Validità: il giorno della prima convalida

Tariffe di viaggio per gli impianti fissi

	Biglietto ordinario	Biglietto ordinario andata e ritorno	Chilometri tariffari per il calcolo della tariffa di viaggio con carta valore, AltoAdige Pass ed EuregioFamilyPass
Funivia Renon - Bolzano	6,00 Euro	10,00 Euro	35 chilometri tariffari
Trenino del Renon	3,50 Euro	6,00 Euro	20 chilometri tariffari
Funivia e trenino del Renon	9,00 Euro	15,00 Euro	55 chilometri tariffari
Funicolare Mendola	6,00 Euro	10,00 Euro	35 chilometri tariffari
Funivia San Genesio - Bolzano	3,00 Euro	5,00 Euro	20 chilometri tariffari
Funivia Colle - Bolzano	4,00 euro	8,00 euro	30 chilometri tariffari
Funivia Meltina - Vilpiano/Terlano	4,00 Euro	6,00 Euro	30 chilometri tariffari
Funivia Verano - Postal	4,00 Euro	7,00 Euro	28 chilometri tariffari
Funivia Maranza - Rio di Pusteria	6,50 Euro	8,70 Euro	25 chilometri tariffari

Acquistabile presso le biglietterie, anche automatiche, degli impianti fissi. Il biglietto ordinario per il trenino del Renon può essere acquistato anche presso il personale di bordo.

Per il trasporto di biciclette o animali sulle funivie integrate ("Bolzano-Colle", "Postal-Verano", "Vilpiano-Meltina" e "Rio di Pusteria-Maranza") valgono le tariffe e i titoli di viaggio del relativo impianto di risalita.

AltoAdige Pass ed EuregioFamilyPass



L'AltoAdige Pass è un documento di viaggio nominativo e non trasferibile. Può essere richiesto da persone munite di codice fiscale italiano residenti in uno stato membro dell'Unione europea o in Svizzera oppure da coloro che svolgono un'attività lavorativa, frequentano una scuola o studiano nella provincia di Bolzano.

EuregioFamilyPass è la nuova tessera che sostituisce l'AltoAdige Pass family e ha la doppia funzione di documento di viaggio per il trasporto pubblico locale e di carta vantaggi per ottenere sconti in diverse infrastrutture e negozi in Alto Adige.

La carta vantaggi può essere richiesta da tutti i genitori (o chi ne fa le veci) residenti in Alto Adige con almeno un figlio minore.

Caratteristiche:

- abbonamento annuale con tessera elettronica;
- utilizzabile su tutti i mezzi del Sistema di trasporto integrato Alto Adige, sui treni regionali fino a Trento, e fino ad Innsbruck e Lienz con tariffa ÖBB; i titolari di una carta vantaggi ÖBB possono registrarla sul proprio conto online e viaggiare sulle predette tratte con la tariffa agevolata dell'ÖBB;
- è disponibile l'AltoAdige Pass a tariffa ordinaria e l'EuregioFamilyPass a tariffa ridotta;
- la tariffa di viaggio viene detratta automaticamente dall'importo pre-caricato (prepaid) oppure tramite detrazione periodica dal conto corrente bancario (postpaid);



- scaglioni tariffari: più chilometri si percorrono nell'anno di riferimento, più si riduce la tariffa applicata (da 12 centesimi fino a 0 centesimi a chilometro per AltoAdige Pass e da 10 centesimi fino a 0 centesimi a chilometro per EuregioFamilyPass);
- account personale per la gestione di tutti i servizi previsti dall'AltoAdige Pass ed EuregioFamilyPass, nonché per le informazioni dettagliate su corse effettuate, costi e rendicontazioni;
- l'app *MyPass* per Android permette di avere sullo smartphone tutte le informazioni riguardanti il proprio AltoAdige Pass ed EuregioFamilyPass, come p.es. i viaggi effettuati, il saldo attivo, i chilometri accumulati ed altro.

EuregioFamilyPass a tariffa ridotta:

- per i genitori (o chi ne fa le veci) residenti in Alto Adige, con almeno un figlio sotto i 18 anni


Le modalità di utilizzo per i mezzi di trasporto pubblico dell'EuregioFamilyPass sono identiche a quelle dell'AltoAdige Pass a tariffa normale, ma con il vantaggio di una tariffa ridotta.

Figli minorenni che non usufruiscono dell'abo+ possono richiedere un AltoAdige Pass con applicazione della tariffa agevolata per famiglia.

La **tariffa di viaggio** varia nel corso dell'anno di riferimento in base ai chilometri tariffari percorsi e viene calcolata come segue:

	Scaglioni tariffari	AltoAdige Pass	EuregioFamilyPass
1	da 1 a 1.000 km	12 centesimi a chilometro tariffario	10 centesimi a chilometro tariffario
2	da 1.001 a 2.000 km	8 centesimi a chilometro tariffario	7 centesimi a chilometro tariffario
3	da 2.001 a 10.000 km	3 centesimi a chilometro tariffario	2 centesimi a chilometro tariffario
4	da 10.001 a 20.000 km	2 centesimi a chilometro tariffario	2 centesimi a chilometro tariffario
5	da 20.001 km	0 centesimi a chilometro tariffario	0 centesimi a chilometro tariffario
	Importo massimo nell'anno di riferimento	640 euro	530 euro

La tariffa massima giornaliera applicata è di 15 euro. Per i viaggi sulle tratte ferroviarie Brennero-Innsbruck e San Candido-Lienz, i servizi Nightliner, il trasporto animali e bicicletta i chilometri vengono conteggiati separatamente.



Anche per l'AltoAdige Pass e l'EuregioFamilyPass vale la regola che una corsa viene calcolata con almeno 10 chilometri. Nelle città di Bolzano e di Merano anche le corse urbane e quelle di connessione vengono calcolate con almeno 10 chilometri tariffari. Diversamente, le corse di collegamento con i Citybus delle altre località, effettuate all'interno della stessa zona tariffaria, sono calcolate con 5 chilometri tariffari.

Le corse con gli autobus urbani a Bolzano e Merano e i collegamenti Citybus all'interno di una zona tariffaria effettuati entro 60 minuti sono considerati come un unico viaggio.

Il **pagamento** avviene:

- con la carta prepagata (**prepaid**) tramite la ricarica con un importo monetario su un conto virtuale (importo minimo 20 euro). Ad ogni convalida viene detratto dal conto il relativo prezzo del viaggio. L'AltoAdige Pass può essere ricaricato:
 - **con carta di credito** Visa o Mastercard tramite l'account personale dal portale "AltoAdige Pass" o tramite Home Banking (per le banche abilitate)
 - presso tutte le biglietterie e i punti vendita autorizzati
 - presso le biglietterie automatiche
 - a bordo di molti autobus extraurbani
- con la carta **postpaid** attraverso un **ordine bancario permanente** (SEPA-SDD): l'importo dovuto per i viaggi effettuati sarà addebitato con scadenza periodica, di solito bimestrale, sul conto corrente bancario.

Dove richiedere:

- online sulla pagina web **www.mobilitaaltoadige.info** (contestualmente si può aprire un conto utente online);

Per la richiesta sono da tenere pronti i dati personali del richiedente, codice fiscale, copia digitale del documento d'identità. L'AltoAdige Pass e l'EuregioFamilyPass vengono inviati per posta.


Chi è già in possesso dell'Alto Adige Pass family riceverà direttamente e gratuitamente a casa il nuovo EuregioFamilyPass, che può essere attivato sul sito internet www.mobilitaaltoadige.info.

Costo di emissione: 20 Euro

Utilizzabile per:

- tutti i mezzi del Sistema di trasporto integrato dell'Alto Adige;
- treni regionali da/per Innsbruck e Lienz (dal Brennero e da S. Candido con l'applicazione delle tariffe ÖBB). I titolari di una carta vantaggi ÖBB possono registrarla sul proprio conto utente online ("pacchetti extra") e viaggiare sulle predette tratte con la tariffa agevolata dell'ÖBB;
- autobus Nightliner con il pagamento della relativa tariffa;
- trasporto bicicletta (3,50 euro tariffa giornaliera);
- trasporto animali (viene applicata la tariffa del titolare dell'AltoAdige Pass).





Non utilizzabile per i treni a lunga percorrenza Intercity, Eurocity, Freccie di Trenitalia, Euronight.

Solo per EuregioFamilyPass:

- vale come carta vantaggi per ottenere sconti ed agevolazioni in negozi e strutture dell'Alto Adige
- non può essere utilizzato sui mezzi di trasporto pubblico del Trentino e del Tirolo.

Come convalidare: l'Alto Adige Pass e l'EuregioFamilyPass vanno convalidati ad ogni corsa.

- **autobus urbani o citybus che viaggiano all'interno di una zona tariffaria:** convalida di ogni corsa tramite semplice "Check-in" alla salita sul mezzo;
- **autobus extraurbani e citybus:** convalida tramite "Check-in" quando si sale sul mezzo e con "Check-out" quando si scende dall'autobus. **Attenzione:** se il "Check-out" non viene effettuato il prezzo del viaggio viene calcolato fino al capolinea;
- **treni regionali:** convalida presso la stazione di partenza, inserendo il codice della stazione di arrivo.

Per maggiori informazioni sulle procedure di convalida consultare la pagina 51.

Validità: un anno dal primo utilizzo. Il rinnovo annuale è gratuito ed avviene in automatico.

Al momento del rinnovo annuale il **conto chilometrico** dell'AltoAdige Pass e dell'EuregioFamilyPass **viene azzerato**. Se l'AltoAdige Pass e l'EuregioFamilyPass non vengono utilizzati per due anni consecutivi vengono disattivati d'ufficio.

Le agevolazioni dell'EuregioFamilyPass sono valide fino al 18° compleanno del figlio più giovane.

È possibile continuare a utilizzare la tessera nel trasporto pubblico locale; verrà però applicata automaticamente la tariffa normale dell'AltoAdige Pass.

Attenzione: i viaggiatori, ad esclusione dei minori sotto i 14 anni, in caso di controllo, devono esibire l'AltoAdige Pass e l'EuregioFamilyPass unitamente ad un documento di riconoscimento.

In caso di **furto, smarrimento o danneggiamento** l'AltoAdige Pass e l'EuregioFamilyPass possono essere bloccati e richiesto un duplicato al costo di 20 euro con le seguenti modalità:

- online dal proprio conto utente
- telefonicamente chiamando il Call Center al numero 840 000 426
- presso le biglietterie e i punti vendita autorizzati del Sistema di trasporto integrato Alto Adige





AltoAdige Pass abo+

L'AltoAdige Pass abo+ è un documento di viaggio nominativo ed elettronico per alunne, alunni e studenti che entro il 31 dicembre dell'anno di richiesta non hanno ancora compiuto il 27esimo anno di età e che:

- sono residenti in Alto Adige e svolgono attività di studio, oppure frequentano una scuola o una formazione di base nel settore sociale;
- non sono residenti in Alto Adige, ma svolgono attività di studio, oppure frequentano una scuola o una formazione di base nel settore sociale in provincia di Bolzano.

Tariffa annuale 20 euro per:

- alunne ed alunni della scuola elementare, media e superiore
- chi frequenta la scuola professionale a tempo pieno
- chi frequenta una formazione di base nel settore sociale a tempo pieno
- apprendisti minorenni che frequentano la scuola professionale e che entro il 31 dicembre dell'anno della domanda non abbiano compiuto i 18 anni

Tariffa annuale 150 euro per:

- studenti universitari
- apprendisti maggiorenni
- chi frequenta una scuola serale
- persone che frequentano una formazione di base sul lavoro nel settore sociale

Dove richiedere: la domanda per la prima emissione e il rinnovo può essere presentata solo online su **www.mobilitaaltoadige.info** nel periodo dal 1. maggio al 31 dicembre dell'anno di richiesta e fino al 28 febbraio dell'anno successivo.

Utilizzabile per:

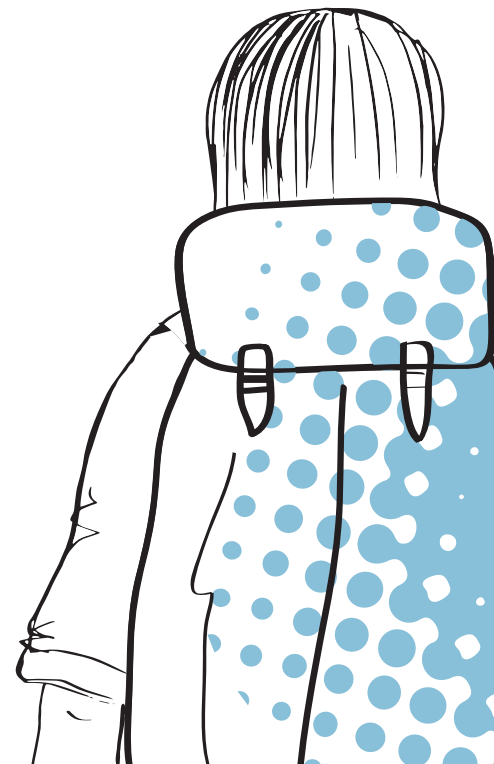
- tutti i mezzi del Sistema di trasporto integrato Alto Adige
- AutoPostale Svizzera tra Malles e Monastero (CH)
- collegamento autobus S. Leonardo i.P. - Moso i.P. - Passo Rombo

Non utilizzabile per:

- i treni a lunga percorrenza (Intercity, Eurocity, Euronight, Freccie di Trenitalia)
 - treni regionali sulle tratte Brennero - Innsbruck e San Candido - Lienz*
 - autobus Nightliner*
 - trasporto biciclette ed animali*
- (è necessario fare un biglietto di viaggio separato o * attivare i servizi aggiuntivi)

Attenzione: a partire dai 14 anni d'età i giovani sono obbligati a portare con sé oltre all'AltoAdige Pass abo+ anche un documento di riconoscimento da esibire in caso di controllo.

Validità: dal 1 settembre fino al 15 settembre dell'anno successivo.



Come convalidare:

- **autobus urbani, extraurbani, Citybus** registrazione di ogni corsa tramite semplice "Check-in" alla salita sul mezzo;
- **treni regionali** Registrazione del viaggio presso la stazione di partenza tramite un semplice "Check-in". Per le corse ferroviarie di connessione diretta non è necessario fare un'ulteriore convalida.

Per maggiori informazioni sulle procedure di convalida consultare la pagina 51.

AltoAdige Pass abo+ con servizi aggiuntivi a pagamento:

Per chi lo desidera è possibile attivare sull'AltoAdige Pass abo+ la funzionalità di pagamento per servizi aggiuntivi, sia come carta prepaid (importo minimo 20 euro) che con addebito diretto su conto corrente bancario (SEPA).

Con l'attivazione di questi servizi si potranno pagare:

- viaggi sui treni regionali Brennero - Innsbruck e San Candido - Lienz, pagando per il tratto austriaco la tariffa ÖBB. I titolari di una carta vantaggi ÖBB possono registrarla sul proprio conto online e viaggiare sulle predette tratte con la tariffa agevolata dell'ÖBB;
- viaggi sugli autobus Nightliner;
- trasporto biciclette (3,50 euro tariffa giornaliera);
- trasporto animali (alla tariffa chilometrica del biglietto ordinario).

Attenzione: l'AltoAdige Pass abo+ con servizi aggiuntivi a pagamento attivati va convalidato con le stesse modalità dell'AltoAdige Pass ordinario, questo vuol dire che sugli autobus extraurbani la tessera dovrà essere convalidata sia alla salita che alla discesa. Per i viaggi in treno al momento della convalida è da immettere e confermare il codice della stazione di arrivo, altrimenti la convalida non è valida.

In caso di **furto, smarrimento o danneggiamento** l'AltoAdige Pass abo+ può essere bloccato e richiesto un duplicato al costo di 20 euro con le seguenti modalità:

- online dal proprio conto personale dell'AltoAdige Pass abo+
- attraverso la segreteria scolastica per le scuole in Alto Adige
- telefonicamente chiamando il Call Center al numero 840 000 426
- presso le biglietterie e i punti vendita autorizzati del Sistema di trasporto integrato Alto Adige

Attenzione: il blocco della carta non può essere revocato.



AltoAdige Pass 65+

L'AltoAdige Pass 65+ è un documento di viaggio nominativo ed elettronico per:

- persone a partire dai 65 anni di età, residenti in provincia di Bolzano
- altoatesini a partire dai 65 anni di età che vivono all'estero e che sono cittadini italiani iscritti all'AIRE presso un comune dell'Alto Adige

Tariffa annuale:

- 150 euro (persone dai 65 ai 69 anni)
- 75 euro (persone dai 70 ai 74 anni)
- 20 euro (persone dai 75 anni)

Dove richiedere:

- domanda per la prima emissione presso i punti di vendita autorizzati del Sistema di trasporto Integrato Alto Adige;
- rinnovo annuale direttamente presso i punti di vendita autorizzati, online sul sito Internet www.mobilitaaltoadige.info con pagamento con carta di credito oppure tramite Home Banking (per le banche abilitate)

Utilizzabile per:

- tutti i mezzi del Sistema di trasporto integrato Alto Adige
- AutoPostale Svizzera sulla tratta Malles e Monastero (CH)
- collegamento autobus S. Leonardo i.P. - Moso i.P. - Passo Rombo

Non utilizzabile per:

- i treni a lunga percorrenza (Intercity, Eurocity, Euronight, Freccie di Trenitalia)
 - treni regionali sulle tratte Brennero - Innsbruck e San Candido - Lienz*
 - autobus Nightliner*
 - trasporto biciclette ed animali*
- (è necessario fare un biglietto di viaggio separato o * attivare i servizi aggiuntivi)

Come convalidare:

- **autobus urbani, extraurbani, Citybus:** registrazione di ogni corsa tramite "Check-in" alla salita sul mezzo;
- **treni regionali:** registrazione del viaggio presso la stazione di partenza tramite un semplice "Check-in". Per le corse ferroviarie di connessione diretta non è necessario fare un'ulteriore convalida.

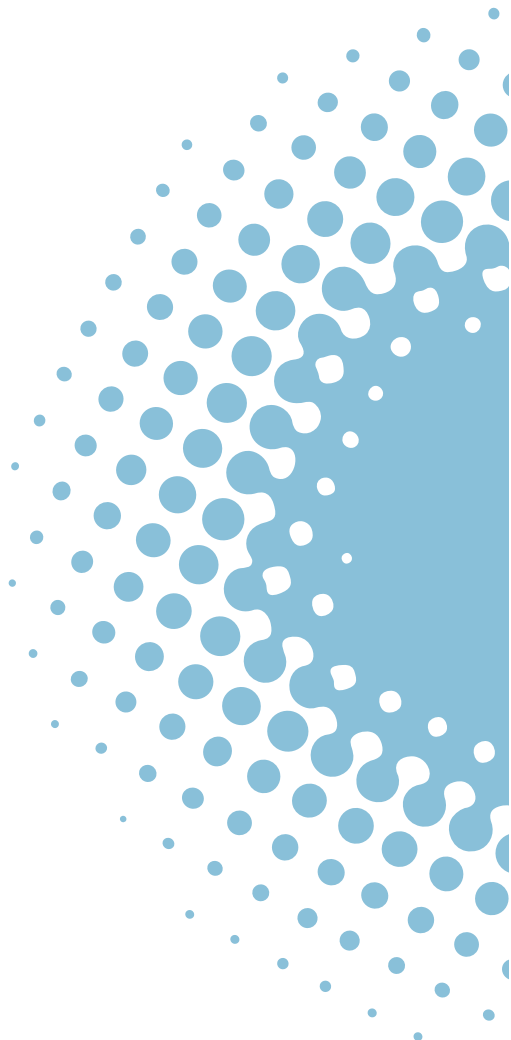
Per maggiori informazioni sulle procedure di convalida consultare la pagina 51.

Validità: un anno dalla data di emissione.

Attenzione: i viaggiatori sono obbligati a portare insieme all'AltoAdige Pass 65+ anche un documento di riconoscimento da esibire in caso di controllo.

AltoAdige Pass 65+ con servizi aggiuntivi a pagamento:

Per chi lo desidera è possibile attivare sull'AltoAdige Pass 65+ la funzionalità di pagamento per servizi aggiuntivi, sia come carta prepaid (importo minimo 20 euro) che con addebito diretto su conto corrente bancario (SEPA)



Con l'attivazione di questi servizi si potranno pagare:

- viaggi sui treni regionali Brennero – Innsbruck e San Candido - Lienz, pagando per il tratto austriaco la tariffa ÖBB. I titolari di una carta vantaggi ÖBB possono registrarla sul proprio conto utente online e viaggiare sulle predette tratte con la tariffa agevolata dell'ÖBB;
- viaggi sugli autobus Nightliner (con tariffa Nightliner);
- trasporto biciclette (3,50 euro tariffa giornaliera);
- trasporto animali (alla tariffa chilometrica del biglietto ordinario).

Attenzione: l'AltoAdige Pass 65+ con servizi aggiuntivi a pagamento attivati va convalidato con le stesse modalità dell'AltoAdige Pass ordinario. Questo vuol dire che sugli autobus extraurbani la tessera dovrà essere convalidata sia alla salita ("Check-in") che alla discesa ("Check-out") dal mezzo. Per i viaggi in treno al momento della convalida è da immettere e confermare il codice della stazione di arrivo, altrimenti la convalida non è valida.

In caso di **furto, smarrimento o danneggiamento** solo l'AltoAdige Pass 65+ con servizi aggiuntivi attivati può essere bloccato:

- attraverso il Call Center 840 000 426;
- presso le biglietterie e i punti vendita autorizzati del Sistema di trasporto integrato Alto Adige;
- online dal proprio conto personale dell'AltoAdige Pass 65+ con funzionalità a pagamento.

Attenzione: il blocco della carta non può essere revocato.

Duplicato: il modulo della domanda è disponibile presso i punti vendita autorizzati e presso l'Ufficio provinciale trasporto persone – Ripartizione mobilità. Chi possiede un AltoAdige Pass 65+ con servizi aggiuntivi a pagamento attivati può richiedere il duplicato anche tramite il proprio conto utente online. Il duplicato costa 20 euro.

Indipendentemente dalla modalità prescelta è necessario indicare il luogo di ritiro desiderato. I duplicati non vengono inviati per posta. La nuova carta è già attivata e può essere utilizzata subito.

AltoAdige Pass free

L'AltoAdige Pass free è un documento di viaggio nominativo ed elettronico per l'utilizzo gratuito dei mezzi di trasporto pubblico.

Può essere richiesto da persone residenti in Alto Adige:

- non udenti;
- con un'invalidità civile pari ad almeno il 74%;
- appartenenti ad un'altra categoria di invalidità, che in base alla deliberazione della Giunta provinciale n. 3755 del 09.10.2000 viene equiparata al grado di invalidità civile del 100%;
- con una minorazione fisica permanente che sono impossibilitate ad effettuare le operazioni di oblitterazione.



Dove richiedere:

La persona avente diritto interessata al rilascio dell'AltoAdige Pass free deve presentare una domanda su apposito modulo. La domanda, con allegata la copia del documento d'identità, può essere inviata per posta, fax o e-mail all'Ufficio provinciale trasporto persone oppure può essere consegnata presso un punto vendita autorizzato. Il rilascio della tessera è gratuito, un duplicato costa 20 euro.

Utilizzabile per:

- tutti i mezzi del Sistema di trasporto integrato Alto Adige
- AutoPostale Svizzera sulla tratta Malles e Monastero (CH)
- collegamento autobus S. Leonardo i.P.-Moso i.P.-Passo Rombo

Non utilizzabile per:

- treni a lunga percorrenza (Intercity, Eurocity, Euronight, Freccie di Trenitalia)
- treni regionali sulle tratte Brennero - Innsbruck e San Candido - Lienz
- autobus Nightliner
- trasporto biciclette ed animali (è necessario un biglietto di viaggio separato)

Come convalidare:

- **autobus urbani, extraurbani, Citybus:** registrazione di ogni corsa tramite "Check-in" alla salita sul mezzo;
- **treni regionali:** registrazione del viaggio presso la stazione di partenza tramite "Check-in". Per le corse ferroviarie di connessione immediata non è necessario fare un'ulteriore convalida.

Sono esonerati dall'obbligo di convalida coloro che all'atto della richiesta dell'AltoAdige Pass free hanno dichiarato l'impossibilità ad effettuare le operazioni di obliterazione.

Per maggiori informazioni sulle procedure di convalida consultare la pagina 51.



Mobilcard

La Mobilcard dà diritto all'utilizzo illimitato di tutti i mezzi di trasporto pubblico in Alto Adige, per uno, tre o sette giorni consecutivi. Per il trasporto animali è possibile acquistare una Mobilcard alla tariffa Junior.

Carta	Adulti	Junior (sotto i 14 anni)
Mobilcard 1 giorno	15,00 Euro	7,50 Euro
Mobilcard 3 giorni	23,00 Euro	11,50 Euro
Mobilcard 7 giorni	28,00 Euro	14,00 Euro

Acquistabile:

- presso i punti di vendita autorizzati
- presso le biglietterie automatiche
- presso gli uffici turistici

Utilizzabile per:

- tutti i mezzi del Sistema di trasporto integrato Alto Adige
- AutoPostale Svizzera tra Malles e Monastero (CH)
- collegamento autobus S. Leonardo i.P.-Moso i.P.-Oberurgl (A)



Non utilizzabile per:

- i treni a lunga percorrenza (Intercity, Eurocity, Euronight, Freccie di Trenitalia)
- treni regionali sulle tratte Brennero - Innsbruck e San Candido - Lienz
- autobus Nightliner
- trasporto biciclette



Come convalidare: la Mobilcard è un documento di viaggio personale e non trasferibile. È da convalidare all'inizio di ogni viaggio presso gli obliteratori blu posti all'interno dell'autobus o presso la stazione di partenza. È sufficiente inserire la Mobilcard nell'apertura superiore dell'obliteratore. Non è necessario indicare alcuna destinazione. Dal primo giorno di utilizzo la Mobilcard è valida per uno, tre o sette giorni consecutivi. La data di scadenza viene riportata sulla carta alla prima convalida. Le successive convalide non vengono riportate sulla carta.

Ulteriori informazioni su internet alla pagina **www.mobilcard.info**

Attenzione: Mobilcard non utilizzate non vengono rimborsate

museumobil Card

La museumobil Card è un biglietto combinato per utilizzare tutti mezzi di trasporto pubblico e consentire la visita a molti musei.

Con la museumobil Card si possono visitare una volta a biglietto oltre 90 musei, collezioni e luoghi espositivi.



Carta	Adulti	Junior (sotto i 14 anni)
museumobil Card 3 giorni	30,00 Euro	15,00 Euro
museumobil Card 7 giorni	34,00 Euro	17,00 Euro

Acquistabile:

- presso i punti di vendita autorizzati
- presso le biglietterie automatiche
- presso gli uffici turistici
- presso diversi musei

Utilizzabile per:

- tutti i mezzi del Sistema di trasporto integrato Alto Adige
- AutoPostale Svizzera tra Malles e Monastero (CH)
- collegamento autobus S. Leonardo i.P.-Moso i.P.-Oberurgl (A)

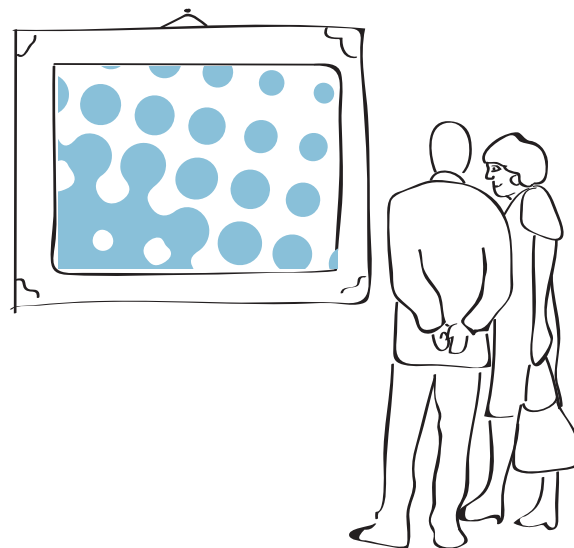
Non utilizzabile per:

- i treni a lunga percorrenza (Intercity, Eurocity, Euronight, Freccie di Trenitalia)
- treni regionali sulle tratte Brennero – Innsbruck e San Candido - Lienz
- autobus Nightliner
- trasporto animali
- trasporto biciclette

Attenzione: la museumobil Card è un documento di viaggio personale e non trasferibile. È da convalidare all'inizio di ogni viaggio presso gli obliteratori blu posti all'interno dell'autobus o presso la stazione di partenza. È sufficiente inserire la museumobil Card nell'apertura superiore dell'obliteratore. Non è necessario indicare alcuna destinazione. Dal primo giorno di utilizzo la museumobil Card è valida per tre o sette giorni consecutivi. La data di scadenza viene riportata sulla carta alla prima convalida. Le successive convalide non vengono riportate sulla carta.

Ulteriori informazioni su internet alla pagina **www.mobilcard.info**

Attenzione: museumobil Card non utilizzate non vengono rimborsate



bikemobil Card



La bikemobil Card è un biglietto combinato per l'utilizzo dei mezzi del servizio di trasporto pubblico ed il noleggio, per una sola volta, di una bicicletta. Il biglietto è valido sul territorio provinciale, fino a Monastero (CH) e Obergurgl (A). È disponibile nella versione da 1 giorno, 3 o 7 giorni consecutivi.

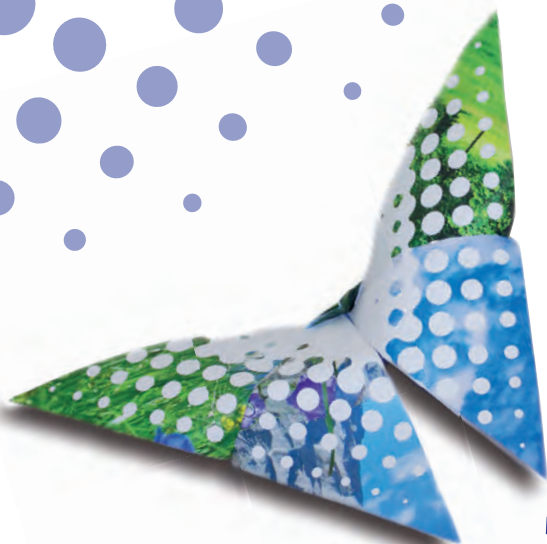
Card	Adulti	Junior (sotto i 14 anni)
bikemobil Card 1 giorno	25,00 Euro	12,50 Euro
bikemobil Card 3 giorni	30,00 Euro	15,00 Euro
bikemobil Card 7 giorni	35,00 Euro	17,50 Euro

Attenzione: la bikemobil Card è un documento di viaggio personale e non trasferibile. È da convalidare all'inizio di ogni viaggio presso gli obliteratori blu posti all'interno dell'autobus o presso la stazione di partenza. È sufficiente inserire la bikemobil Card nell'apertura superiore dell'oblitteratore. Non è necessario indicare alcuna destinazione. Dal primo giorno di utilizzo la bikemobil Card è valida per uno, tre o sette giorni consecutivi. La data di scadenza viene riportata sulla carta alla prima convalida. Le successive convalide non vengono riportate sulla carta.

Ulteriori informazioni su internet alla pagina www.mobilcard.info

Attenzione bikemobil Card non utilizzate non vengono rimborsate

ULTERIORI INFORMAZIONI



Nightliner

I bus Nightliner sono presenti in diverse zone dell'Alto Adige e viaggiano prevalentemente il sabato notte ed a capodanno. Questo servizio offre agli amanti della notte un'alternativa sicura per ritornare a casa.

Tariffa di viaggio:

- biglietto singolo a 3 euro per una singola corsa
- biglietto notturno a 5 euro valido su tutte le linee Nightliner
- biglietto 10 notti a 30 euro valido su tutte le linee Nightliner per 10 notti

Acquistabile:

- a bordo degli autobus Nightliner (biglietto singolo e biglietto notturno)
- a bordo degli autobus extraurbani (solo biglietto notturno)
- presso le biglietterie automatiche (biglietto notturno e biglietto per 10 notti)

La tariffa di viaggio può essere pagata anche con:

- AltoAdige Pass
- EuregioFamilyPass

- AltoAdige Pass abo+ con servizi aggiuntivi a pagamento attivati
- AltoAdige Pass 65+ con servizi aggiuntivi a pagamento attivati

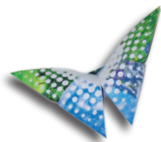
Informazione per gli utilizzatori dell'AltoAdige Pass: basta un semplice "Check-in" alla salita sull'autobus e viene addebitato l'importo di un biglietto singolo. Se i viaggi effettuati in una notte sono più di uno, l'importo massimo addebitato sarà quello del biglietto notturno.

Dal proprio conto online al menu "pacchetti extra" è possibile acquistare il pacchetto "Nightliner - Biglietto 10 notti" per l'importo di 30 euro e caricarlo sull'AltoAdige Pass.

I viaggi con i "Nightliner" non incrementano il conto chilometrico.

Ulteriori informazioni in internet alla pagina

www.nightliner.bz.it



Trasporto animali

Sotto la responsabilità del viaggiatore e compatibilmente con lo spazio disponibile gli animali possono essere ammessi al trasporto.

Per i **cani guida** per non vedenti e gli **animali di piccola taglia** che possono essere tenuti in braccio o trasportati in una borsa di dimensioni 70x30x50 cm il trasporto è gratuito.

Tariffa di viaggio:

- biglietto ordinario (15 centesimi per chilometro tariffario)
- Mobilcard Junior (1, 3 o 7 giorni)

La tariffa di viaggio può essere pagata anche con:

- AltoAdige Pass ed EuregioFamilyPass: la tariffa corrisponde a quella del titolare dell'AltoAdige Pass o EuregioFamilyPass.
- AltoAdige Pass 65+ e AltoAdige Pass abo+ con servizi aggiuntivi: la tariffa è di 15 centesimi per chilometro tariffario.

Con l'AltoAdige Pass è possibile la convalida per un solo animale. I chilometri relativi al trasporto animali non vengono aggiunti al conto chilometrico del titolare dell'AltoAdige Pass.

Attenzione: Il viaggiatore deve adottare tutte le cautele e portare con sé attrezzature necessarie per non arrecare danno o disturbo agli altri viaggiatori.

Il cane deve essere tenuto al guinzaglio e non può occupare i posti a sedere. Ad eccezione dei cani di piccola taglia, i cani possono essere trasportati solo con museruola. I cani guida per ciechi possono essere trasportati senza museruola, salvo che l'uso della museruola venga richiesto esplicitamente da un passeggero o dal conducente.

Importante: Il trasporto animali con biglietto ordinario, Mobilcard o AltoAdige Pass è valido solo sulla rete del Sistema di trasporto integrato Alto Adige, fino a Trento, Brennero e San Candido/Versciaco.



Trasporto biciclette



Il trasporto delle biciclette sui mezzi di trasporto pubblici è possibile solo se vi è posto disponibile e se la sicurezza e la fruizione del servizio da parte degli altri passeggeri non è pregiudicata.

Tariffa di viaggio:

- biglietto giornaliero da 7,00 euro
- tariffa giornaliera da 3,50 euro per chi viaggia con i titoli di viaggio
 - AltoAdige Pass
 - EuregioFamilyPass
 - AltoAdige Pass abo+ con servizi aggiuntivi a pagamento attivati
 - AltoAdige Pass 65+ con servizi aggiuntivi a pagamento attivati

Con l'AltoAdige Pass è possibile la convalida di *una* sola bicicletta. I chilometri relativi al trasporto bicicletta non vengono conteggiati ai fini del conto chilometrico del titolare dell'AltoAdige Pass.

Biglietto giornaliero acquistabile:

- a bordo degli autobus extraurbani
- presso i punti di vendita autorizzati
- presso le biglietterie automatiche

Importante:

- bicicletta per bambini (sotto i 20 pollici): il trasporto è gratuito
- bicicletta pieghevole (piegata) e monociclo: il trasporto è gratuito (ad es. depositati nel portabagagli oppure stivati in una borsa)
- rimorchio bici: sui treni il trasporto è gratuito; deve essere sganciato dalla bici e chiuso prima della salita a bordo
- Handbike (bici reclinata): il trasporto è gratuito ed ammesso unicamente sull'autobus quando lo spazio nel portabagagli è sufficiente; il trasporto non è consentito sui treni
- bici elettrica/Pedelec: può essere trasportata come una normale bicicletta, solamente se le norme di sicurezza in base al peso della stessa siano garantite
- la lunghezza massima consentita per la bici è di 2 mt
- le operazioni di carico e scarico sono eseguite dal passeggero

Attenzione:

Il trasporto biciclette con biglietto giornaliero o con l'AltoAdige Pass è valido solo sulla rete del Sistema di trasporto integrato Alto Adige e sui treni regionali fino a Trento, Brennero e San Candido/Versciaco.



Sedia a rotelle e carrozzina per bambini



Il trasporto di persone su sedia a rotelle e di bambini in carrozzina è ammesso sui mezzi di trasporto che espongono **apposita indicazione e compatibilmente** con lo spazio disponibile. A bordo del mezzo sia la sedia a rotelle che la carrozzina devono essere **posizionate** nell'area predisposta e durante la marcia devono rimanere frenate. Ulteriori informazioni utili per persone a ridotta mobilità che viaggiano in treno si trovano alla pagina internet <http://www.rfi.it/> alla sezione "Accessibilità stazioni".

Bambini in carrozzina possono essere trasportati solo sotto la vigilanza di un accompagnatore. Qualora lo spazio per carrozzine a bordo dell'autobus sia già occupato, non è ammissibile per motivi di sicurezza far salire un altro passeggero nelle medesime condizioni poiché deve essere garantita la salita e la discesa di tutti i passeggeri senza impedimenti o interferenze di sorta.

Bagagli ed oggetti

Il viaggiatore può accedere a bordo dei mezzi portando con sé bagagli e oggetti di numero e di dimensioni tali da non pregiudicare la sicurezza del trasporto e la fruizione del servizio da parte degli altri viaggiatori e compatibilmente con lo spazio disponibile.

I bagagli e gli oggetti viaggiano **sotto la custodia e sorveglianza del viaggiatore**, il quale deve adottare tutti gli accorgimenti necessari, tenuto conto della tipologia della corsa e dell'affluenza dei viaggiatori. In ogni caso è **vietato occupare i sedili o intralciare le porte di accesso** con gli oggetti da trasportare.

È gratuito il trasporto di:

- bagagli,
- carrozzine,
- sedie a rotelle,
- sci, snowboard, slittini,
- biciclette pieghevoli chiuse,
- monocicli,
- e biciclette per bambini sotto i 20 pollici.



Utilizzo gratuito dei servizi di trasporto pubblico

L'utilizzo gratuito è previsto per le seguenti persone:

- I bambini di età inferiore a sei anni, nonché i bambini residenti in Provincia che hanno compiuto i sei anni ma non frequentano ancora la scuola, viaggiano gratis e senza titolo di viaggio. Essi possono utilizzare i mezzi di trasporto pubblico solo se accompagnati da persona maggiorenne.
- Le persone non vedenti ed ipovedenti possono utilizzare gratuitamente i mezzi pubblici previa esibizione della relativa tessera.
- Alunne e alunni che partecipano a scambi culturali o iniziative umanitarie con scuole della provincia sono autorizzati all'utilizzo gratuito dei mezzi di trasporto pubblico limitatamente alla durata della loro permanenza. L'Ufficio trasporto persone emette un'autorizzazione a viaggiare.

- Le persone che prestano servizio volontario civile o sociale ai sensi della legge provinciale del 19.11.2012, n. 19 e le persone che prestano servizio civile nazionale ai sensi della legge 64/2001 possono utilizzare gratuitamente i mezzi pubblici previa esibizione della carta di riconoscimento del servizio civile/sociale.
- Giovani che assolvono in Alto Adige l'anno di volontariato sociale o il Servizio volontario europeo ai sensi della relativa normativa possono utilizzare gratuitamente i mezzi di trasporto pubblico limitatamente alla durata del servizio di volontariato. L'Ufficio trasporto persone rilascia loro un'autorizzazione a viaggiare dalla quale risulta il periodo di utilizzo dello stesso.
- Le Forze dell'ordine sono autorizzate al trasporto gratuito nell'ambito del loro servizio anche se viaggiano in borghese.
- Il personale delle Forze armate è autorizzato al trasporto gratuito nell'ambito del servizio, purché viaggi in divisa.
- Le persone residenti in provincia di Bolzano con una invalidità civile pari ad almeno il 74%, o le persone appartenenti ad un'altra categoria di invalidità, che in base alla deliberazione della Giunta provinciale n. 3755 del 09.10.2000 viene equiparata al grado di invalidità civile del 100%, le persone residenti in provincia di

Bolzano che per una minorazione fisica permanente sono impossibilitate ad effettuare le operazioni di oblitterazione possono utilizzare gratuitamente i mezzi pubblici. Su richiesta degli aventi diritto viene rilasciata dall'Ufficio trasporto persone la tessera di libera circolazione "AltoAdige Pass free".

Il trasporto gratuito vale per viaggi con:

- i mezzi del Sistema di trasporto integrato Alto Adige
- AutoPostale Svizzera sulla tratta Malles - Monastero (CH)

Il trasporto gratuito non vale per viaggi con:

- treni a lunga percorrenza (Intercity, Eurocity, Euronight, Frece di Trenitalia)
- treni regionali sulle tratte Brennero - Innsbruck e San Candido - Lienz
- autobus Nightliner
- trasporto biciclette
- trasporto animali



Il sistema di convalida contactless



Convalidare con
AltoAdige Pass
EuregioFamilyPass
AltoAdige Pass abo+ con servizi aggiuntivi a pagamento
AltoAdige Pass 65+ con servizi aggiuntivi a pagamento

Treni regionali

1. accostare una prima volta l'AltoAdige Pass all'oblitteratore presente in stazione;
2. digitare la destinazione (la prima volta occorre digitare il codice numerico della destinazione, nei viaggi successivi il display mostrerà in automatico le ultime destinazioni scelte o quelle più frequenti);
3. accostare nuovamente l'AltoAdige Pass all'oblitteratore per la conferma.

Tratta ferroviaria Innsbruck-Brennero

Gli oblitteratori blu presenti nella stazione di Innsbruck consentono, per i viaggi verso l'Alto Adige, di oblitterare il Pass con partenza da Brennero, pertanto i viaggiatori che utilizzano per la tratta austriaca un abbonamento che consente di viaggiare a tariffa ridotta in Tirolo del Nord, possono così evitare il "Check-in" presso la stazione del Brennero.

Chi ha registrato la sua ÖBB-Vorteilscard nel conto utente online dell'Alto Adige Pass al momento della convalida della tratta estera deve indicare sull'oblitteratore che desidera viaggiare con la carta vantaggi.

Autobus extraurbani e citybus

1. dopo essere saliti a bordo accostare l'AltoAdige Pass all'oblitteratore (Check-in);
2. prima di scendere accostare nuovamente l'AltoAdige Pass all'oblitteratore (Check-out).

Attenzione: se non viene effettuato il „Check-out“ prima di scendere, il sistema addebiterà in automatico l'intera tratta fino al capolinea.

Autobus urbani e citybus che circolano soltanto all'interno di una zona tariffaria:

Il "Check-in" va effettuato ad ogni salita a bordo del mezzo. Se si cambia mezzo il viaggio va registrato nuovamente ("Check-in").

Tutti i viaggi che avvengono all'interno di una zona tariffaria entro un'ora equivalgono ad un unico viaggio.

Autobus urbani che effettuano anche tragitti extraurbani:

1. dopo essere saliti a bordo accostare l'AltoAdige Pass all'oblitteratore ("Check-in");
2. prima di scendere accostare nuovamente l'AltoAdige Pass all'oblitteratore ("Check-out").

Funivie del Sistema di trasporto integrato (Renon, San Genesio, Meltina, Colle, Verano e Maranza), funicolare della Mendola, trenino del Renon

Prima di salire a bordo, accostare l'AltoAdige Pass all'oblitteratore ("Check-in").

Informazioni su eccezioni e particolarità locali sono esposte nelle vicinanze dell'oblitteratore.

Trasporto bicicletta o animale:

1. operazione di convalida per il viaggiatore;
2. accostare nuovamente l'AltoAdige Pass al sensore;
3. scegliere il relativo simbolo (cane o bicicletta);
4. accostare nuovamente l'AltoAdige Pass per conferma.

Annullare la convalida di un viaggio:

Se un viaggio in treno già convalidato non viene effettuato si ha la possibilità di annullare la convalida entro 45 minuti presso la stessa stazione di partenza:

1. accostare nuovamente l'AltoAdige Pass al sensore
2. scegliere il simbolo dell'AltoAdige Pass sbarrato
3. accostare nuovamente l'AltoAdige Pass per confermare

Nel caso in cui tutte le oblitteratrici non funzionino, rivolgersi alla biglietteria o al personale di bordo appena saliti a bordo treno.



Convalidare con AltoAdige Pass 65+ AltoAdige Pass abo+ AltoAdige Pass free

I titolari di AltoAdige Pass 65+ e di AltoAdige Pass abo+ (senza funzionalità a pagamento) devono registrare i loro viaggi su tutti i mezzi di trasporto solo in fase di salita (sull'autobus oppure in stazione ferroviaria).

Allo stesso modo anche l'AltoAdige Pass free deve essere obliterato solo in fase di salita. Chi non fosse in grado di provvedere all'obliterazione deve dichiararlo al momento della richiesta della tessera di libera circolazione.

Tratta ferroviaria Innsbruck-Brennero

Gli obliteratori blu presenti nella stazione di Innsbruck consentono, per i viaggi verso l'Alto Adige, di obliterare il Pass con partenza da Brennero, evitando di dover convalidare presso la stazione del Brennero. Per la tratta austriaca deve essere acquistato un biglietto separato.

Viaggiatori provenienti in treno da sud di Trento

I passeggeri muniti di AltoAdige Pass 65+, AltoAdige Pass abo+ e AltoAdige Pass free provenienti da una stazione a sud di Trento e in possesso di un documento di viaggio valido fino a Trento non devono effettuare il "Check-in" nella stazione di Trento.

Convalida

Messaggi ed icone sul display



Obliterazione AltoAdige Pass eseguita



Pass non attivato

L'attivazione può essere eseguita:

- online su www.mobilitaaltoadige.bz.it/altoadigepass
- telefonando al Call Center al numero 840 000 426
- presso i punti vendita e le biglietterie autorizzate



Pass bloccato

Per informazioni rivolgersi:

- telefonicamente al Call Center al numero 840 000 426
- ai punti vendita e biglietterie autorizzate

Pass danneggiato

Il Pass non viene riconosciuto dagli obliteratori e non da alcun messaggio visivo oppure acustico.

È possibile richiederne la sostituzione presso i punti vendita e le biglietterie autorizzate.



Pass scaduto *

Il rinnovo può essere effettuato:

- online su **www.mobilitaaltoadige.bz.it/altoadigepass**
- presso i punti vendita e le biglietterie autorizzate

*L'AltoAdige Pass e EuregioFamilyPass risulteranno "scaduti" nel caso non siano stati utilizzati per due anni consecutivi.



Convalida AltoAdige Pass già effettuata



Convalida per trasporto animali, bicicletta e annullamento convalida di un viaggio in treno:

1. accostare l'AltoAdige Pass al sensore
2. scegliere il relativo simbolo
3. accostare nuovamente l'AltoAdige Pass al sensore per conferma



Credito AltoAdige Pass in esaurimento

Valore residuo inferiore ai 10 euro.

È comunque consentito terminare il viaggio.

È necessario ricaricare:

- con carta di credito su www.mobilitaaltoadige.bz.it/altoadigepass
- presso i punti vendita e le biglietterie autorizzate
- a bordo degli autobus extraurbani
- tramite i sistemi di online banking convenzionati



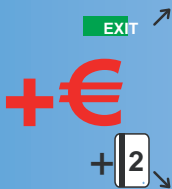
Credito AltoAdige Pass esaurito

Obliterazione non avvenuta. Non è consentito viaggiare.

È necessario ricaricare:

- con carta di credito su www.mobilitaaltoadige.bz.it/altoadigepass
- presso i punti vendita e le biglietterie autorizzate
- tramite i sistemi di online banking convenzionati

Carta valore



Credito della carta valore insufficiente

- Selezionare „+2” per inserire una seconda carta valore
- Selezionare „EXIT” per annullare

Problemi con i titoli di viaggio

In caso di titolo di viaggio **danneggiato** il viaggiatore è tenuto a munirsi di un regolare titolo di viaggio prima di iniziare il viaggio.

In caso di titolo di viaggio a vista **non danneggiato, ma che non può essere convalidato**, valgono le seguenti disposizioni:

- AltoAdige Pass abo+, AltoAdige Pass 65+, AltoAdige Pass free: il viaggiatore ha diritto di terminare la corsa iniziata, ma deve richiedere immediatamente la ristampa della tessera
- AltoAdige Pass, EuregioFamilyPass: il viaggiatore si deve munire di un regolare titolo di viaggio prima di iniziare il viaggio
- biglietto giornaliero per biciclette e biglietto giornaliero per servizi urbani: sono validi il giorno della prima obliterazione
- biglietto ordinario, carta valore: il viaggiatore è tenuto a munirsi di un regolare titolo di viaggio prima di iniziare il viaggio
- Mobilcard, museumobil Card e bikemobil Card sono valide per l'intera giornata in cui la carta è stata evidenziata illeggibile. Per il restante periodo di validità il titolo di viaggio deve essere sostituito con un duplicato.

In caso di una **tessera integra ma non funzionante** per un difetto tecnico o per l'affaticamento del materiale verrà emesso un duplicato a titolo gratuito.

Diritti e doveri dei viaggiatori


L'utente ha diritto al trasporto nel momento in cui sale sul mezzo di trasporto pubblico ed è in possesso di un valido titolo di viaggio.

L'utente aspetta nell'area di fermata e segnala l'intenzione di salire a bordo con un cenno della mano all'avvicinarsi dell'autobus.

L'utente è responsabile della conservazione del titolo di viaggio, evitando in particolare le condizioni che potrebbero rendere illeggibili i dati contenuti. I documenti di viaggio nominativi devono essere presentati, su richiesta del conducente o del personale addetto al controllo, unitamente ad un documento valido di riconoscimento, ad esclusione di coloro che non hanno ancora compiuto il 14esimo anno di età, per i quali è sufficiente la presentazione del documento di viaggio.

Gli utenti sono responsabili dei danni cagionati ai mezzi, a terzi e alle cose. I posti a sedere sono destinati con priorità alle persone con disabilità, alle donne in gravidanza, agli anziani e ai passeggeri con bambini. Sugli autobus, alle persone con disabilità devono essere riservati almeno tre posti a sedere in prossimità della porta di uscita e deve essere consentito l'accesso dalla porta di uscita.

Non sono ammesse al trasporto le persone che rifiutano di sottoporsi alle prescrizioni di ordine e sicurezza del servizio; offendono la decenza, recano disturbo agli altri viaggiatori; esercitano a bordo dei mezzi il mestiere



di venditore, cantante, suonatore o simile. Nei casi in cui le suddette disposizioni non vengano osservate e le circostanze siano tali da sconsigliare il proseguimento del viaggio, il conducente o il personale di controllo possono chiedere l'intervento delle forze dell'ordine.

Qualora l'utente del servizio pubblico di trasporto compia atti tali da compromettere la sicurezza e regolarità del servizio, il controllore o il conducente del mezzo hanno la facoltà, a loro insindacabile giudizio, di ritirare il titolo di viaggio, qualora sia nominativo, e di impedire la prosecuzione del viaggio, qualora si tratti di persona maggiorenne. L'Ufficio competente stabilisce la durata del periodo di ritiro, che va da un minimo di un mese ad un massimo di un anno. In tale periodo non può essere richiesto né un nuovo titolo di viaggio né un duplicato.

I passeggeri devono attenersi alle disposizioni del personale preposto al servizio.

Per quanto riguarda il comportamento degli utenti dei

servizi di trasporto pubblico, trova applicazione il titolo II del DPR 11.07.1980, n. 753, „Nuove norme in materia di polizia, sicurezza e regolarità dell'esercizio delle ferrovie e di altri servizi di trasporto“ che prevede l'applicazione di sanzioni amministrative in caso di inosservanza delle norme.

I viaggiatori che non accettano alcun verbale d'accertamento né forniscono le loro generalità, se maggiorenni, devono scendere dai veicoli. Il conducente o il personale di controllo possono chiedere, se necessario, l'intervento delle forze dell'ordine.

Sanzioni a carico dei viaggiatori dei servizi di trasporto pubblico

Articolo 50, Legge provinciale 23 novembre 2015, n.15

- 1) Chiunque utilizza i servizi di trasporto pubblico di linea è tenuto al rispetto delle disposizioni di cui al titolo II del decreto del Presidente della Repubblica 11 luglio 1980, n. 753, e successive modifiche. Chi viola tali disposizioni, è tenuto al pagamento della relativa sanzione amministrativa prevista, aumentata del 300 per cento, salvo quanto previsto dal presente articolo.
- 2) Chi trasgredisce le disposizioni relative alla tutela della salute dei non fumatori è tenuto al pagamento delle sanzioni amministrative di cui alla legge provinciale 3 luglio 2006, n. 6.
- 3) Chi danneggia, deteriora o insudicia i mezzi, i locali, le stazioni e le fermate del trasporto pubblico nonché i loro arredi ed accessori, è tenuto al pagamento di una sanzione amministrativa da 100,00 euro a 600,00 euro, fatte salve le disposizioni penali ed il risarcimento dei danni.
- 4) Qualora l'utente compia atti tali da compromettere la sicurezza e regolarità del servizio di trasporto pubblico nonché l'incolumità degli altri utenti, il personale incaricato al controllo e il/la conducente del mezzo hanno la facoltà, a loro insindacabile giudizio, di ritirare il titolo di viaggio, qualora questo sia nominativo, e di impedire o sospendere nelle forme di legge la prosecuzione del viaggio.
- 5) Chi utilizza i servizi di trasporto di linea sprovvisto di regolare titolo di viaggio è tenuto a corrispondere il prezzo del biglietto ordinario di corsa semplice ed è tenuto al pagamento di una sanzione amministrativa da 30,00 euro a 240,00 euro.
- 6) Chi utilizza i servizi di trasporto di linea munito di titolo di viaggio nominativo ceduto o di titolo di viaggio contraffatto e chi è colto in flagranza a cedere un titolo di viaggio nominativo, è tenuto a corrispondere il prezzo del biglietto ordinario di corsa semplice e al pagamento di una sanzione amministrativa da 60,00

euro a 400,00 euro, fatte salve le disposizioni penali. L'utilizzo di un titolo di viaggio nominativo ceduto e la constatazione della contraffazione del titolo di viaggio comportano in ogni caso il ritiro del documento da parte del personale incaricato al controllo.

- 7)** La sanzione amministrativa di cui al comma 5 è annullata se:
- a) l'utente che è in possesso di un valido titolo di viaggio nominativo a tempo con tariffa forfettaria [ndr: AltoAdige Pass abo+, AltoAdige Pass 65+ e Scuolapass] o di un titolo di viaggio gratuito [ndr: AltoAdige Pass free], ma che utilizza i servizi di trasporto pubblico senza avere con sé il titolo stesso, dimostra all'impresa di trasporto esercente il servizio, entro cinque giorni dal fatto, il possesso del titolo di viaggio stesso e provvede contestualmente a pagare, con le modalità stabilite dall'azienda stessa, la somma di 10,00 euro quali spese amministrative;
 - b) l'utente che è in possesso di un valido titolo di viaggio nominativo, ma che utilizza i servizi di trasporto pubblico senza esibire un documento di identificazione valido eventualmente prescritto, dimostra all'impresa di trasporto esercente il servizio, entro i successivi cinque giorni dal fatto, la propria identità e provvede

contestualmente a pagare, con le modalità stabilite dall'azienda stessa, la somma di 10,00 euro quali spese amministrative;

- c) l'utente che è in possesso di un valido titolo di viaggio nominativo a tempo con tariffa forfettaria [ndr: AltoAdige Pass abo+, AltoAdige Pass 65+ e Scuolapass] o di un titolo di viaggio gratuito [ndr: AltoAdige Pass free] ma non convalidato, regolarizza la propria posizione immediatamente oppure entro cinque giorni dalla contestazione, mediante il pagamento, con le modalità stabilite dall'azienda stessa, della somma di 10,00 euro quali spese amministrative.
- 8)** La sanzione amministrativa di cui al comma 6 è annullata, se l'utente in possesso di un valido titolo di viaggio nominativo a tempo con tariffa forfettaria (AltoAdige Pass abo+, AltoAdige Pass 65+ e Scuolapass), utilizza i servizi di trasporto pubblico munito di titolo di viaggio nominativo a tempo con tariffa forfettaria di un altro componente familiare, dimostra all'impresa di trasporto esercente il servizio, entro cinque giorni dal fatto, il possesso del proprio titolo di viaggio e provvede contestualmente a pagare, con le modalità stabilite dall'azienda stessa, la somma di 10,00 euro quali spese amministrative.

9) Nei casi di cui ai commi 5 e 6 all'utente è consentito regolarizzare la propria posizione immediatamente oppure entro cinque giorni dalla contestazione, mediante il pagamento di una somma pari all'importo del biglietto ordinario di corsa semplice, maggiorato della sanzione in misura minima.

10) Se il pagamento non avviene ai sensi dei commi precedenti, l'addetto al controllo incaricato dall'impresa di trasporto, che ha accertato e contestato la violazione, inoltra il verbale di accertamento al/alla legale rappresentante dell'impresa esercente il servizio di trasporto, il/la quale emette l'ordinanza ingiunzione.

11) I proventi delle sanzioni amministrative spettano alle imprese di trasporto. Il 50 per cent di detti proventi deve essere destinato al miglioramento delle attività di controlleria e di assistenza alla clientela e alle informazioni relative al servizio e ai punti vendita, sulla base di un programma che le imprese di trasporto sono tenute a presentare annualmente.

12) Gli importi delle sanzioni di cui al presente articolo possono essere aggiornati annualmente dalla Giunta

provinciale, in ragione delle variazioni del costo della vita in base ai dati ASTAT.



Servizi d'informazione

App AltoAdige2Go

per smartphones (Android, iOS e Windows Phone) offre:

- informazioni sugli orari ed interrogazione viaggi
- informazioni tariffarie
- materiale cartografico
- monitor di partenza per verificare quali collegamenti treno o autobus partono nei prossimi minuti dalla fermata interrogata



www.mobilitaaltoadige.info

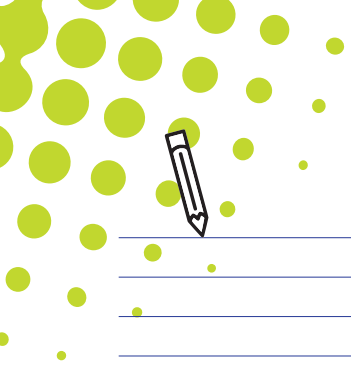
offre:

- informazioni sugli orari ed interrogazione viaggi
- titoli di viaggio, tariffe, punti vendita
- avvisi di servizio
- informazioni sull'AltoAdige Pass e l'EuregioFamilyPass ed accesso al proprio conto utente
- informazioni utili sul trasporto pubblico locale in Alto Adige

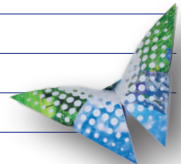
www.provinz.bz.it/familypass

offre:

- informazioni dettagliate sull'EuregioFamilyPass
- elenco delle strutture e negozi che aderiscono all'iniziativa
- informazioni sulle iniziative speciali e su tutte le novità inerenti EuregioFamilyPass



A series of horizontal blue lines for writing, spanning the width of the page.





CALL CENTER: 840 000 471

- informazioni su orari del trasporto pubblico in Alto Adige e collegamenti ferroviari da e per Italia, Austria, Germania e Svizzera
- informazioni sui titoli di viaggio (biglietti e tariffe, punti vendita, modalità di acquisto)

da lunedì a sabato dalle ore 6.00 alle ore 20.00
domenica e festivi dalle ore 7.30 alle ore 20.00

La chiamata è soggetta al pagamento del solo scatto alla risposta in base al gestore telefonico.

Il servizio è raggiungibile dall'estero a proprie spese al numero +39 0471 551 155.

CALL CENTER: 840 000 426

- servizi per Alto Adige Pass, EuregioFamilyPass e altri titoli di viaggio (p.es. attivazione, blocco, richiesta duplicati)
- reclami e segnalazioni riguardanti il servizio di trasporto pubblico in Alto Adige

da lunedì a venerdì dalle ore 9:00 alle ore 13:00
e dalle ore 14:00 alle ore 18:00

La chiamata è soggetta al pagamento del solo scatto alla risposta in base al gestore telefonico.

Il servizio è raggiungibile dall'estero a proprie spese al numero +39 0566 76234.

E-mail: **infomobil@provincia.bz.it**



www.mobilitaaltoadige.info

