



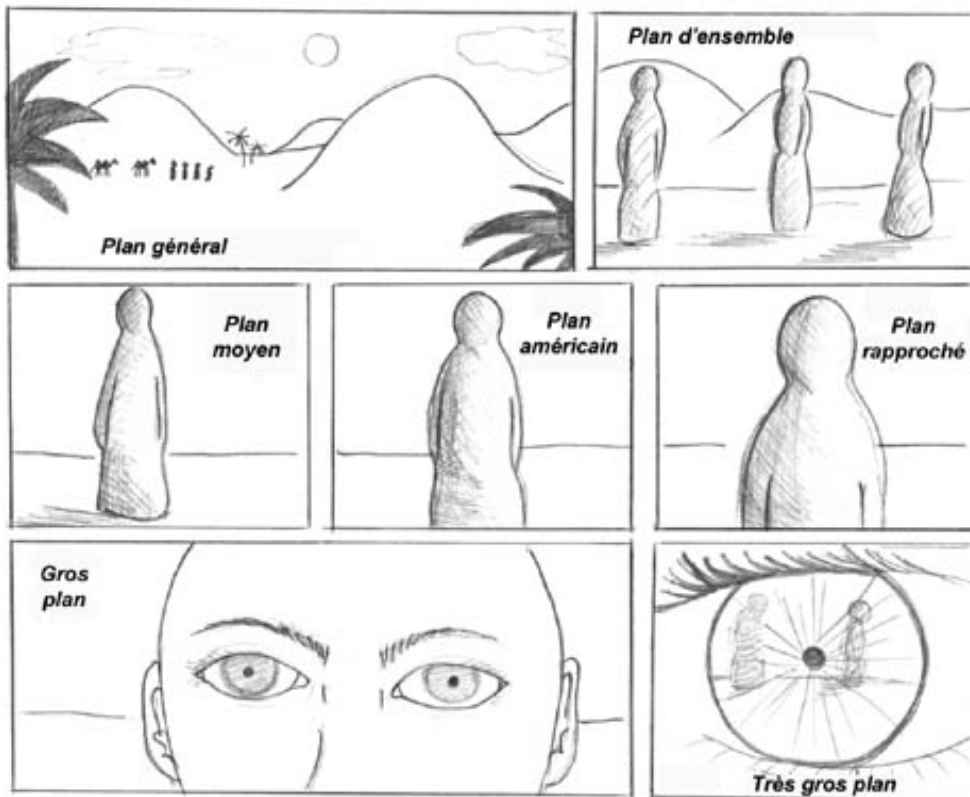
Projet création de film



Prénom : _____

Les plans

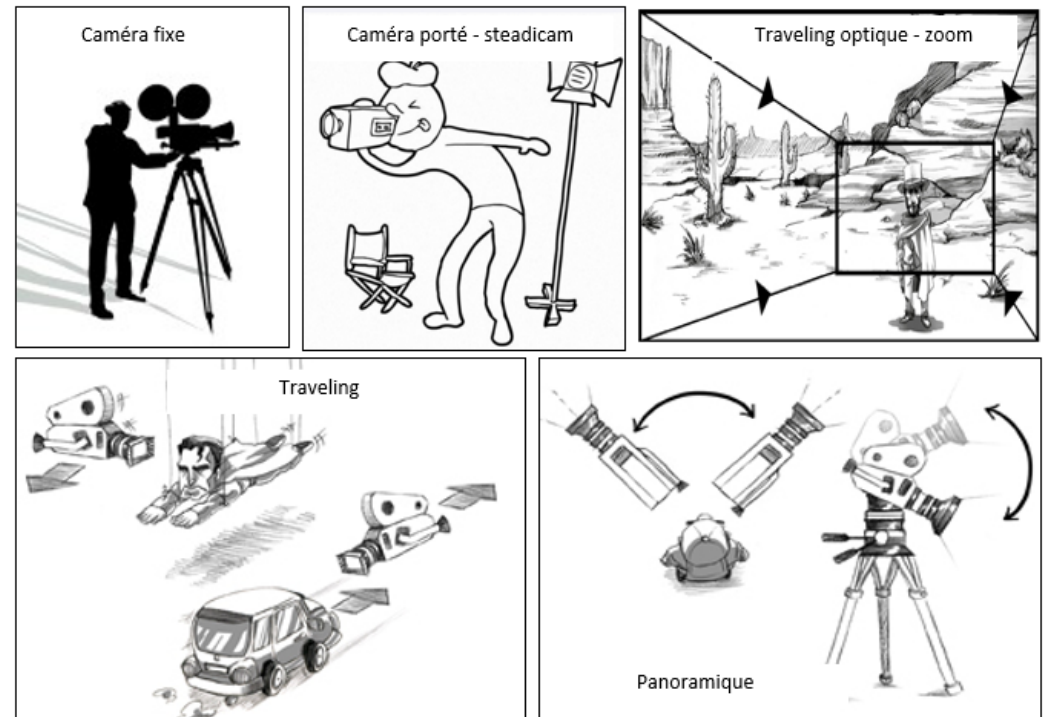
Un plan est une prise de vues sans interruption. Un plan ne dure généralement que quelques secondes et constitue l'unité de base du langage cinématographique. Différents plans sont assemblés lors du montage pour constituer une scène ou une séquence. Le plan-séquence peut néanmoins être beaucoup plus long et même très exceptionnellement couvrir toute la durée du film. Plusieurs techniques de plans sont envisageables pour parvenir à l'effet recherché. Le choix du ou des plans les mieux adaptés à la scène tournée revient au réalisateur.



Les mouvements de caméra

Pour tourner un plan, la caméra peut-être disposé de plusieurs façons :

- elle peut être fixe
- elle peut être portée à l'épaule : steadicam
- elle peut-être déplacée horizontalement, verticalement et en profondeur. On parle alors de travellings.
- elle peut tourner sur elle-même. On parle alors de panoramique.
- elle peut effectuer des zooms (grossissement ou rétrécissement du champ).



Les Raccords

Les raccords permettent de lier deux plans successifs. Classiquement deux plans sont raccordés de telle façon que le spectateur ne se rende pas compte à première vue qu'il y a un changement de plan. Le raccord est généralement prévu à la prise de vue et travaillé au montage.

Le raccord de regard : succession d'un plan où un personnage regarde quelque chose ou quelqu'un avec un second plan qui montre ce qu'il voit.



Le raccord dans l'axe : succession de plan avec une caméra fixe et un changement de plan.



Le raccord de direction : si un personnage sort du cadre à un point donné, dans le plan suivant il devra y entrer par le point opposé.

Le raccord de mouvement : un geste commencé sur un plan est terminé dans un autre plan

Le raccord masque : un objet ou une personne passe devant l'objectif et obstrue la caméra entre deux plans.

Le raccord plastique : un lien entre les deux plans est fait à l'aide d'un objet semblable.

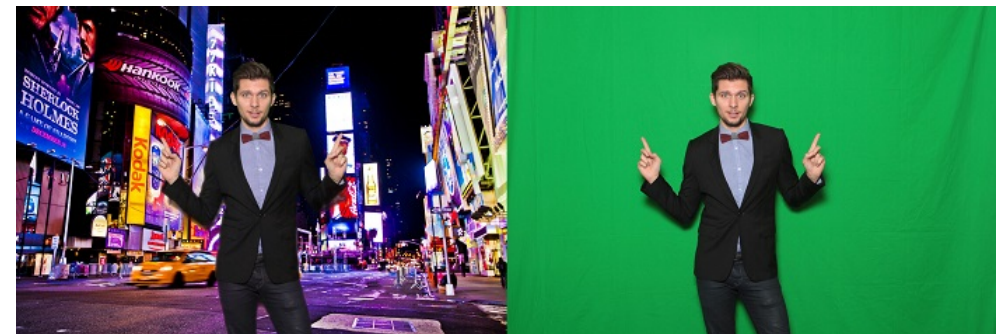
Les trucages

L'arrêt de caméra (apparition, disparition, transformation) : Il s'agit d'une technique de trucage utilisée dès les débuts du cinéma par Méliès. On éteint la caméra et on place une personne ou un objet dans le champ. Lorsque l'on rallume la caméra, on a l'impression d'une apparition.

Grand / petit : Ces trucages sont réalisés à partir de décors de tailles différentes de celle des acteurs. Une chaise géante fera paraître un acteur minuscule dessus. Une maison minuscule fera paraître un acteur géant.



Le fond vert : L'incrustation est une technique d'effets spéciaux dans le domaine du cinéma et de la photo. Cela consiste à intégrer dans une même image, des objets filmés séparément ou des objets 3D par ordinateur. On filme séparément un objet sur fond bleu/vert et un décor. Le logiciel de montage remplacera le fond vert par le décor filmé.



Les Métiers du cinéma

Un **réalisateur** (au féminin, réalisatrice) détermine les aspects visuels et dramatiques du film à partir du scénario. Il participe à la préparation, au casting des comédiens et au casting technique, aux repérages, au tournage et à la postproduction ainsi qu'à la promotion. Lors du tournage, il assure la mise en scène, la direction des acteurs et s'entoure et dirige l'équipe technique. Suivant les termes de son contrat, il en dirigera ou non le montage.

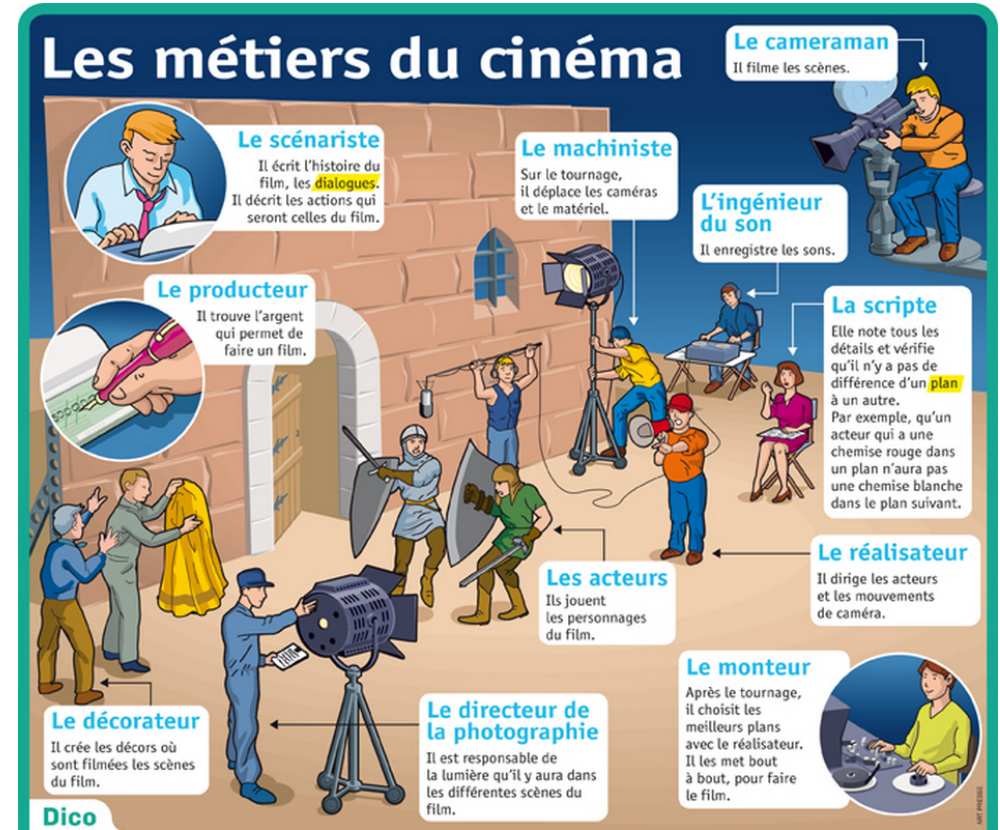
Un **cadreur, caméraman**, ou opérateur de prise de vue est un technicien qui a une caméra en main et qui la dirige lors de prises de vues pour le cinéma ou la télévision, qu'il s'agisse de films ou d'émissions en direct ; il est responsable du cadrage.

Un **acteur ou comédien** (au féminin, actrice ou comédienne) est un artiste professionnel qui prête son physique ou simplement sa voix à un personnage dans un film.

Un **accessoiriste** est le technicien chargé sur un tournage ou au théâtre, de gérer les objets énoncés ou suggérés par le scénario et le dépouillement définit par la mise en scène. Il fait partie de l'équipe de décoration dont il assure la continuité du travail sur le plateau en gérant le décor et les accessoires qui lui ont été confiés.

Le **costumier ou la costumière** est chargé des costumes sur un tournage cinématographique. Il peut les concevoir afin de les faire réaliser en atelier (comme dans les cas des costumes historiques), auquel cas il est également considéré comme styliste, ou les acheter lorsqu'il s'agit de vêtements modernes.

Le **bruiteur** est la personne chargée de produire les bruits après le tournage et le montage de l'image d'un film. Son activité est le bruitage, l'un des métiers du cinéma.



Le scénario

Le scénario est l'écriture détaillée du synopsis. Le scénario est découpé en séquences. L'écriture scénaristique se démarque de l'écriture littéraire par sa présentation de faits visuels et auditifs. Un scénario est censé décrire ou suggérer ce qu'on verra et entendra dans un film. En plus des dialogues, le scénario contient aussi des descriptifs (les indications visuelles et auditives), que l'on appelle des didascalies.

<p>1 - EXT - BOULANGERIE - JOUR</p> <p>A arrive devant la boulangerie au moment où B sort de la boulangerie, un gros sac rempli de bonbons, un ballon sous le bras.</p> <p>A</p> <p>Qu'est-ce que tu fais ? On t'attend, là-bas !</p> <p>A remarque le paquet de bonbons.</p> <p>A</p> <p>Tu m'en donnes ?</p> <p>B sort un seul bonbon du paquet et le donne à A. Puis B prend une grosse poignée qu'il fourre dans sa bouche.</p> <p>A le regarde, ébahi.</p> <p>B</p> <p>Allez, on se dépêche !</p> <p>A regarde B s'éloigner dans la rue.</p> <p>A reste planté comme un piquet.</p> <p>2 - PARC - EXT - JOUR</p> <p>Un petit groupe d'enfants (A et B en font partie) joue au foot.</p> <p>Le ballon circule de pieds en pieds.</p> <p>A tire au but. Le ballon passe loin des cages.</p> <p>La partie reprend, encore plus animée.</p> <p>A shoote à nouveau.</p> <p>Le ballon passe par une fenêtre au premier étage.</p> <p>L'équipe se fige.</p> <p>UN JOUEUR</p> <p>Oh ! C'est chez la mère tape-dur !!</p> <p>Tous les joueurs s'enfuient en courant, laissant A et B seuls.</p> <p>A est blanc comme linge.</p>

N° de la séquence			
Décor			
Synopsis			
Réalisateur			
Acteurs			
Techniciens			Clap man
			Cadreur/Cameraman
			Accessoiriste
			Photographe de plateau
Accessoires			
Costume			
Prises de vue	N° du plan	Echelle de plan	Action