

# Máster Semipresencial

## Medicina y Salud Laboral





## Máster Semipresencial Medicina y Salud Laboral

Modalidad: Semipresencial  
(Online + Prácticas Clínicas)

Duración: 12 meses

Titulación: TECH Universidad Tecnológica

60 + 5 créditos ECTS

Horas lectivas: 1.500 + 120 h.

Acceso web: [www.techtute.com/medicina/master-semipresencial/master-semipresencial-medicina-salud-laboral](http://www.techtute.com/medicina/master-semipresencial/master-semipresencial-medicina-salud-laboral)

# Índice

01

Presentación

pág. 4

02

Objetivos

pág. 8

03

Competencias

pág. 16

04

Dirección del curso

pág. 20

05

Planificación de enseñanza

pág. 26

06

Prácticas Clínicas

pág. 34

07

¿Dónde puedo hacer las  
Prácticas Clínicas?

pág. 42

08

Metodología

pág. 46

09

Titulación

pág. 54

# 01

# Presentación

Los constantes cambios en materia de legislación y salud laboral, acentuados por la reciente situación pandémica, han propiciado la aparición de numerosas novedades en esta disciplina médica. Así, con este programa, el especialista podrá incorporar a su trabajo los últimos avances en esta área, profundizando en aspectos como las patologías laborales, las tecnopatías o la valoración específica del trabajador en su entorno laboral. Y podrá hacerlo a partir de un sistema de enseñanza que combina el aprendizaje online con una estancia presencial en un centro de reconocido prestigio, donde podrá ponerse al día de un modo práctico, acompañado de grandes profesionales especializados en este ámbito sanitario.



“

*Actualízate en salud laboral de un modo práctico y adaptado a tus necesidades con este programa, que ofrece la oportunidad de realizar una estancia presencial en un centro clínico de reconocido prestigio”*



La creciente importancia de la salud laboral a nivel social ha ayudado a esta disciplina a evolucionar en los últimos años, integrando nuevos procedimientos, protocolos y métodos de diagnóstico. Así, recientemente ha habido numerosos avances en aspectos como la metodología de intervención para el control de las lesiones musculoesqueléticas relacionadas con el trabajo, riesgos diversos como el eléctrico, el mecánico o los asociados a los ruidos y vibraciones, o la realización del informe médico laboral.

Además, el perfil profesional del médico especializado en este ámbito se ha convertido en uno de los más demandados, por lo que mantenerse actualizado puede brindar grandes oportunidades al médico. Este programa, por tanto, le ofrece una puesta al día completa en esta área, dándole la opción de ahondar en sus últimas innovaciones y pudiendo incorporar a su trabajo diario las técnicas más eficaces de prevención y tratamiento de lesiones y enfermedades laborales.

Todo ello, a partir de un sistema de enseñanza que combina el aprendizaje online con una estancia presencial en un centro sanitario. Así, durante la primera etapa de este itinerario, el profesional podrá compaginar su trabajo con los estudios, al disfrutar de unos contenidos multimedia disponibles en línea y presentados por un cuadro docente muy reputado en este campo.

Al finalizar esa fase online, el médico tendrá la oportunidad de realizar unas prácticas clínicas en un centro prestigioso en el ámbito de la salud laboral, donde entrará en contacto con pacientes y donde tendrá a su disposición el equipamiento y la tecnología más destacada. Siempre, con el acompañamiento de especialistas de la propia institución sanitaria, quienes se encargarán de garantizar que el profesional se actualiza a través de la realización de actividades prácticas en un entorno real.

Este **Máster Semipresencial en Medicina y Salud Laboral** contiene el programa científico más completo y actualizado del mercado. Las características más destacadas del curso son:

- ♦ Desarrollo de más de 100 casos clínicos presentados por profesionales de medicina expertos en salud laboral
- ♦ Sus contenidos gráficos, esquemáticos y eminentemente prácticos con los que están concebidos, recogen una información científica y asistencial sobre aquellas disciplinas médicas indispensables para el ejercicio profesional
- ♦ Herramientas de valoración y monitorización de los riesgos de salud en diferentes entornos laborales
- ♦ Planes integrales de actuación sistematizada ante los principales riesgos en el ámbito de la salud laboral
- ♦ Presentación de talleres prácticos sobre técnicas diagnósticas del ámbito laboral como lugar de riesgo para la salud
- ♦ Sistema interactivo de aprendizaje basado en algoritmos para la toma de decisiones sobre las situaciones clínicas planteadas
- ♦ Guías de práctica clínica sobre el abordaje de las diferentes patologías y lesiones laborales
- ♦ Con un especial hincapié en la medicina basada en pruebas y las metodologías de la investigación en medicina laboral
- ♦ Todo esto se complementará con lecciones teóricas, preguntas al experto, foros de discusión de temas controvertidos y trabajos de reflexión individual
- ♦ Disponibilidad de los contenidos desde cualquier dispositivo fijo o portátil con conexión a internet
- ♦ Además, podrás realizar una estancia de prácticas clínicas en uno de los mejores centros hospitalarios de España

“

*Un cuadro docente de alto nivel te acompañará a lo largo de todo el proceso de aprendizaje, garantizando que no desperdices ni un minuto de tu tiempo”*

En esta propuesta de Máster, de carácter profesionalizante y modalidad semipresencial, el programa está dirigido a la actualización de profesionales de medicina que se desenvuelvan en el ámbito de la salud laboral. Los contenidos están basados en la última evidencia científica, y orientados de manera didáctica para integrar el saber teórico en la práctica médica, y los elementos teórico-prácticos facilitarán la actualización del conocimiento y permitirán la toma de decisiones en el manejo del paciente.

Gracias a su contenido multimedia elaborado con la última tecnología educativa, permitirán al profesional de medicina un aprendizaje situado y contextual, es decir, un entorno simulado que proporcionará un aprendizaje inmersivo programado para entrenarse ante situaciones reales. El diseño de este programa está basado en el Aprendizaje Basado en Problemas, mediante el cual deberá tratar de resolver las distintas situaciones de práctica profesional que se le planteen a lo largo del mismo. Para ello, contará con la ayuda de un novedoso sistema de vídeo interactivo realizado por reconocidos expertos.

*La estancia presencial te permitirá llevar a cabo una serie de actividades prácticas enfocadas a ponerte al día en un entorno real.*

*Durante la fase online tendrás acceso a los mejores materiales multimedia: estudios de caso, procedimientos en vídeo, clases magistrales... La mejor tecnología educativa estará a tu disposición.*



# 02

## Objetivos

El objetivo principal de este Máster Semipresencial en Medicina y Salud Laboral es acercar al profesional las últimas novedades en esta área, para lo cual le ofrece unos conocimientos punteros y una estancia presencial en una clínica de prestigio. Así, primero podrá ponerse al día de una forma teórico-práctica para luego llevar a cabo diversas actividades en un entorno real, con pacientes que tienen afecciones relacionadas con su situación laboral.





“

*Alcanza tu objetivo de actualizarte de un modo cómodo y rápido, estudiando a tu ritmo, sin interrupciones en tu trabajo”*



### Objetivo general

---

- El objetivo general de este programa es desarrollar las herramientas necesarias para que el médico pueda detectar todos los riesgos y patologías derivadas de un determinado entorno de trabajo. De este modo, al completar esta capacitación en Medicina y Salud Laboral, el profesional estará en posición de elaborar informes, y diagnosticar y tratar a pacientes que sufran lesiones en este ámbito



*La salud laboral ha evolucionado mucho en los últimos años y este programa te permitirá conocer sus novedades de un modo sencillo y práctico”*





## Objetivos específicos

---

### Módulo 1. Introducción a la Salud Laboral y Medicina del Trabajo

- ♦ Conocer en profundidad los antecedentes históricos y científicos relativos a la Salud Laboral y a la Medicina del Trabajo
- ♦ Profundizar en las bases científicas de los determinantes de la salud en la población trabajadora
- ♦ Profundizar en los fundamentos científicos que rigen la relación causa-efecto en la salud laboral
- ♦ Especializarse, desde un punto de vista general, en las posibles situaciones de riesgo a las que se enfrenta la población trabajadora
- ♦ Conocer de manera profunda los aspectos demográficos dentro del ámbito laboral
- ♦ Especializarse en los organismos nacionales e internacionales con ascendencia sobre la salud laboral

### Módulo 2. Aspectos médico-legales en la Medicina del Trabajo

- ♦ Conocer e interpretar adecuadamente los aspectos legales relacionados con las diferentes situaciones que pueden presentarse en un entorno laboral como el accidente de trabajo y la enfermedad profesional
- ♦ Conocer e interpretar adecuadamente los aspectos más relevantes del Derecho Laboral que guardan relación con la práctica de la salud laboral y la medicina del trabajo

- ♦ Conocer e interpretar adecuadamente los aspectos más relevantes del Derecho Sanitario que guardan relación con la práctica de la salud laboral y la medicina del trabajo
- ♦ Especializarse en los aspectos legales y técnicos relacionados con la incapacidad laboral
- ♦ Especializarse en los aspectos legales y técnicos relacionados con la intervención de las mutuas en el ámbito de la salud laboral
- ♦ Profundizar en los aspectos relacionados con el propio acto médico en el contexto de la salud laboral y la medicina del trabajo

### **Módulo 3. La promoción de la salud y la ética en el ámbito Laboral**

- ♦ Ser capaz de llevar a cabo actividades de promoción de la salud dirigidas al control y mejora de la salud de los trabajadores
- ♦ Capacitar al alumno para fomentar la participación activa de los trabajadores en los programas de salud
- ♦ Saber desarrollar programas sanitarios efectivos sobre las conductas, hábitos y estilos de vida de los trabajadores
- ♦ Estar preparado para desarrollar actividades que fomenten las campañas vacunales en el ámbito laboral y público
- ♦ Ser capaz de desarrollar actividades que fomenten el entorno saludable tanto a nivel de empresa como a nivel de salud pública
- ♦ Capacitar al alumno para que conozca y ponga en práctica las buenas prácticas médicas derivadas de los códigos deontológicos
- ♦ Tener capacidad para el buen quehacer diario tanto de los actos médicos sanitarios como del correcto uso de la información clínica teniendo en cuenta la confidencialidad de los datos

### **Módulo 4. Calidad de la Medicina Laboral**

- ♦ Capacitar al alumno para que, desde un punto de vista práctico, pueda medir la calidad e implantar programas para la mejora de la misma y los servicios que intervienen en la Salud Laboral
- ♦ Profundizar en los procesos y procedimientos relacionados con la certificación de la calidad en los servicios que intervienen en la Salud Laboral
- ♦ Especializarse en la metodología establecida en las auditorías de prevención
- ♦ Saber controlar, de una manera adecuada y correcta, la información relacionada con la salud de los trabajadores

### **Módulo 5. Valoración específica del trabajador en su entorno laboral**

- ♦ Realizar una adecuada y correcta identificación y evaluación de los riesgos derivados de los distintos tipos de actividades laborales
- ♦ Decidir las medidas preventivas necesarias en función de los riesgos detectados.
- ♦ Saber realizar la protocolización médica en función de los riesgos específicos del trabajador en su entorno laboral
- ♦ Capacitar al alumno para la interpretación y aplicación de los diversos y actuales protocolos médicos específicos
- ♦ Ser capaz de medir la efectividad de las medidas preventivas
- ♦ Preparar y habilitar al alumno para la investigación preventiva de los daños de salud
- ♦ Llevar a cabo una correcta valoración del daño corporal en el ámbito laboral
- ♦ Aplicar de manera correcta y adecuada los baremos existentes
- ♦ Preparar y habilitar al alumno para llevar a cabo una correcta valoración de la discapacidad
- ♦ Saber realizar el profesiograma en función del tipo de actividad

- ♦ Identificar al trabajador especialmente sensible y actuar en consecuencia en función de la actividad laboral que desarrolle
- ♦ Actualizar al alumno en la gestión y prevención de riesgos biológicos y tener al alcance los datos más recientes de la prevención en el medio laboral ante el COVID-19
- ♦ Saber realizar un informe médico-laboral

#### **Módulo 6. Riesgos en la actividad laboral: normativa, factores implicados, detección y control**

- ♦ Capacitar al alumno para, de manera práctica, detectar, evaluar y controlar los riesgos de incendio y explosión
- ♦ Capacitar al alumno para, de manera práctica, detectar, evaluar y controlar los riesgos de accidente eléctrico
- ♦ Capacitar al alumno para, de manera práctica, detectar, evaluar y controlar los riesgos derivados de la utilización de máquinas y herramientas
- ♦ Capacitar al alumno para, de manera práctica, detectar, evaluar y controlar los riesgos asociados a la exposición al ruido y las vibraciones
- ♦ Capacitar al alumno para, de manera práctica, detectar, evaluar y controlar los riesgos derivados del ambiente térmico
- ♦ Capacitar al alumno para, de manera práctica, detectar, evaluar y controlar los riesgos asociados a la exposición a radiaciones
- ♦ Capacitar al alumno para, de manera práctica, detectar, evaluar y controlar los riesgos químicos
- ♦ Capacitar al alumno para, de manera práctica, detectar, evaluar y controlar los riesgos biológicos
- ♦ Capacitar al alumno para, de manera práctica, detectar, evaluar y controlar los riesgos psicosociales

- ♦ Capacitar al alumno para, de manera práctica, llevar a cabo una correcta gestión de los residuos industriales
- ♦ Capacitar al alumno para, de manera práctica, detectar, evaluar y controlar los denominados riesgos emergentes

#### **Módulo 7. Ergonomía y psicología**

- ♦ Conocer en profundidad para poder aplicar las bases científicas de la fisiología y de la carga física
- ♦ Especializarse para poder aplicar las bases científicas de la biomecánica humana
- ♦ Realizar una correcta y adecuada valoración ergonómica de las tareas y puestos de trabajo
- ♦ Realizar la valoración y la mejora ergonómica de las tareas con manejo manual de cargas
- ♦ Realizar la valoración y la mejora ergonómica de las tareas con riesgo asociado de lesión musculoesquelética
- ♦ Implantar un sistema de gestión y de intervención ergonómica
- ♦ Llevar a cabo una correcta y adecuada valoración de las condiciones organizativas del puesto de trabajo
- ♦ Capacitar al alumno para llevar a cabo una correcta y adecuada valoración de las condiciones ergonómicas dependientes del entorno de trabajo

#### **Módulo 8. Patología laboral**

- ♦ Actualizar al alumno en la etiología, clínica, diagnóstico y tratamiento de las enfermedades respiratorias más prevalentes y en su relación con la actividad laboral
- ♦ Actualizar al alumno en la etiología, clínica, diagnóstico y tratamiento de las enfermedades dermatológicas más prevalentes y en su relación con la actividad laboral



- ♦ Actualizar al alumno en la etiología, clínica, diagnóstico y tratamiento de las patologías cardiocirculatorias más prevalentes y en su relación con la actividad laboral
- ♦ Actualizar al alumno en la etiología, clínica, diagnóstico y tratamiento de las enfermedades otorrinolaringológicas más prevalentes y en su relación con la actividad laboral
- ♦ Actualizar al alumno en la etiología, clínica, diagnóstico y tratamiento de las lesiones y enfermedades oftalmológicas más prevalentes y en su relación con la actividad laboral
- ♦ Actualizar al alumno en la etiología, clínica, diagnóstico y tratamiento de las enfermedades infecciosas más prevalentes y en su relación con la actividad laboral
- ♦ Actualizar al alumno en la etiología, clínica, diagnóstico y tratamiento de las lesiones y enfermedades traumatológicas más prevalentes y en su relación con la actividad laboral
- ♦ Actualizar al alumno en las técnicas de rehabilitación y fisioterapia en el tratamiento de las lesiones dentro del ámbito laboral

### **Módulo 9. Tecnopatías**

- ♦ Capacitar al alumno, de manera práctica, para investigar, detectar y controlar las patologías relacionadas con la actividad laboral en la siderurgia y metalurgia
- ♦ Capacitar al alumno, de manera práctica, para investigar, detectar y controlar las patologías relacionadas con la actividad laboral en la industria mecánica
- ♦ Capacitar al alumno, de manera práctica, para investigar, detectar y controlar las patologías relacionadas con la actividad laboral en la industria de los plásticos





- ♦ Capacitar al alumno, de manera práctica, para investigar, detectar y controlar las patologías relacionadas con la actividad laboral en la industria de la madera
- ♦ Capacitar al alumno, de manera práctica, para investigar, detectar y controlar las patologías relacionadas con la actividad sanitaria
- ♦ Capacitar al alumno, de manera práctica, para investigar, detectar y controlar las patologías relacionadas con la actividad laboral en la industria química
- ♦ Capacitar al alumno, de manera práctica, para investigar, detectar y controlar las patologías relacionadas con la carga mental, tales como el estrés laboral, el Mobbing, el síndrome de Burnout, independientemente del ámbito laboral en el que se produzcan
- ♦ Capacitar al alumno, de manera práctica, para investigar, detectar y controlar las patologías relacionadas con el síndrome del edificio enfermo
- ♦ Capacitar al alumno, de manera práctica, para investigar, detectar y controlar la teratogenia y los problemas de infertilidad relacionados con la actividad laboral

#### **Módulo 10. Investigación en Medicina del Trabajo**

- ♦ Actualizar los conocimientos sobre la epidemiología y su aplicación en el ámbito laboral
- ♦ Realizar estudios epidemiológicos con la máxima calidad
- ♦ Promover estudios de investigación relacionados con la salud laboral de un nivel suficiente para poder ser difundidos

# 03

## Competencias

Con este Máster Semipresencial en Medicina y Salud Laboral el médico podrá actualizar sus competencias en esta área, y obtendrá nuevas habilidades relacionadas con el diagnóstico y tratamiento de patologías y lesiones en el entorno de trabajo. Así, este programa es perfecto para el especialista que desee ponerse al día, ya que no solo dispone de unos contenidos completos y avanzados, sino que su metodología de aprendizaje ha sido pensada para profesionales en activo, adaptándose a sus circunstancias, permitiéndole estudiar cuando lo desee.



“

*Desarrollarás las competencias más  
novedosas en salud laboral gracias a  
este programa de actualización”*





## Competencias generales

- Detectar, analizar y controlar todas aquellas situaciones laborales o extralaborales que pueden influir en la salud, bienestar físico, psíquico y social de los trabajadores
- Tener las herramientas necesarias para desenvolverse en el campo de la salud laboral con absoluta calidad preventiva y asistencial
- Entender la salud laboral como un elemento fundamental en el correcto funcionamiento social
- Alertar de las diferentes situaciones de riesgo físico que pueden darse en un entorno laboral







## Competencias específicas

---

- ♦ Detectar las situaciones de riesgo a las que puede enfrentarse un trabajador durante su jornada laboral
- ♦ Conocer e interpretar la normativa específica que puede aplicarse en el ámbito de la medicina laboral
- ♦ Realizar acciones y actividades que promuevan buenos hábitos en el ámbito de la salud laboral
- ♦ Realizar auditorías de prevención para favorecer la salud de los trabajadores en sus puestos de trabajo
- ♦ Realizar acciones de prevención de riesgos laborales, según los posibles riesgos detectados y poniendo el foco en los medios frente al COVID-19
- ♦ Detectar, evaluar y controlar posibles riesgos laborales
- ♦ Proponer mejoras ergonómicas en puestos que puedan suponer un daño físico para el empleado
- ♦ Diagnosticar y tratar posibles patologías derivadas del trabajo
- ♦ Detectar y controlar posibles patologías relacionadas con las nuevas tecnologías
- ♦ Continuar con su faceta investigadora teniendo en cuenta los nuevos conocimientos adquiridos a través de esta capacitación

# 04

## Dirección del curso

Para garantizar que el aprendizaje sea el más efectivo, TECH se ha encargado de reunir a un cuadro docente de gran prestigio en el ámbito de la medicina aplicada a la salud laboral. Estos profesores son profesionales en activo al tanto de las últimas novedades en esta área, por lo que están en la mejor posición para transmitir al alumno todas las claves de esta disciplina en la actualidad.



“

*Los mejores profesionales en activo te orientarán durante todo el aprendizaje, transmitiéndote todas las claves actuales de la medicina aplicada a la salud laboral”*

## Dirección



### **Dr. Ditolvi Vera, Nilo Giancarlo**

- Médico del Trabajo, experto en toxicología, y técnico en el área de ergonomía en el Departamento de Prevención PSA Zaragoza
- Desempeña tareas de vigilancia de la salud, epidemiología laboral, apoyo técnico en higiene industrial, toxicología, psicosociología y ergonomía en diversos servicios de prevención ajenos
- Licenciado en Medicina y Cirugía General
- Especialista en Medicina del Trabajo vía MIR
- Máster en Salud Laboral y Prevención de Riesgos Laborales (Universidad Pompeu Fabra)
- Máster en Valoración del Daño Corporal y Peritaje Médico (Universidad de Barcelona)
- Experto en Toxicología Laboral (Universidad de Barcelona)



### **Dr. Bascuas Hernández, Javier**

- Servicio Médico de Opel-PSA en Zaragoza. Médico del trabajo y coordinador del área de Ergonomía en esta factoría
- Profesor titular del Grado de Fisioterapia y del Grado de Enfermería en la Universidad San Jorge
- Director del Máster Universitario Oficial en Investigación en Ciencias de la Salud de esta universidad
- Licenciado en Medicina y Cirugía por la Universidad de Zaragoza
- Doctor en Medicina y Cirugía por la Universidad de Zaragoza
- Especialista en Medicina del Trabajo (Universidad de Barcelona)
- Especialista en Ergonomía y Psicosociología aplicada
- Ha formado parte de varios grupos de investigación consolidados y actualmente pertenece al grupo de Investigación reconocido por el Gobierno de Aragón INDIVO (Investigación en nuevas dianas en autoinmunidad y vigilancia oncológica)
- Ha dirigido tres tesis doctorales
- Recibió el President's Council Honor Award por su labor en el campo de la ergonomía



## Profesores

### Dr. Álvarez Zárate, José Manuel

- ♦ Técnico de Prevención de Riesgos Laborales en el Hospital Universitario Miguel Servet de Zaragoza
- ♦ Auditor de sistemas de prevención de riesgos laborales y sistemas de gestión de la seguridad y salud en el trabajo
- ♦ Licenciado en Ingeniería Electrónica
- ♦ Licenciado en Ingeniería Laboral
- ♦ Doctor en Ingeniería por la Universidad de Zaragoza
- ♦ Gestor de sistemas de calidad y de la producción
- ♦ Ha desempeñado labores como ingeniero consultor para REFA, MAPFRE y como director del Instituto de Ergonomía INERMAP
- ♦ Como investigador ha participado en diferentes proyectos, como el Sistema MOVE-Human o el sistema Linze, siendo en la actualidad miembro del grupo ID Ergo de la Universidad de Zaragoza

### Dña. Abril Lope-Garnica, Marta

- ♦ Asesora de relaciones laborales de GENERAL MOTORS ESPAÑA
- ♦ Asesora de relaciones laborales del GROUPE PSA (Opel España)
- ♦ Abogado laboralista - LACASA ABOGADOS, PALACIOS & PARTNERS
- ♦ Licenciada en Derecho
- ♦ Máster en Unión Europea, Real Instituto de Estudios Europeos (RIEE) "cum laude"
- ♦ Post-grado en Dirección Financiera, Escuela de Negocios CAI-Barcelona School of Management (UPF)

### Dña. Escudero Tapia, Carolina

- ♦ Técnico de Prevención en la planta de PSA en Zaragoza
- ♦ Licenciada en Ingeniería Química
- ♦ Técnico Superior en Prevención de Riesgos Laborales
- ♦ Máster en Prevención de Riesgos Laborales
- ♦ Experta en Calidad, Medioambiente y Prevención

### Dña. Callejas González, Amelia

- ♦ Forma parte del grupo de trabajo en emergencias sociales de la Mutua Fremap
- ♦ Trabajadora Social en la Mutua Fremap
- ♦ Diplomada en Trabajo Social
- ♦ Experta en Intervención Sistémica y en Intervención en Drogodependencias

### Dña. Jiménez Sánchez, Mónica

- ♦ Mutua Fremap. Enfermera asistencial y del trabajo
- ♦ Auditora de Servicios de Prevención y Auditora en Normas OSHAS
- ♦ Graduada en Enfermería
- ♦ Enfermera especialista en Enfermería del Trabajo
- ♦ Máster en Prevención de Riesgos Laborales
- ♦ Experta profesional en Enfermería Legal y Forense
- ♦ Técnico superior en instalaciones radiológicas



**Dña. Serna, María Carmen**

- ♦ Fraterprevención/Quirón Prevención. Enfermera del trabajo
- ♦ Enfermera especialista en Enfermería del Trabajo
- ♦ Enfermería (DUE) por Universidad de Ciencias de la Salud realizado en León
- ♦ Máster en Salud Laboral con las especialidades en Seguridad, Higiene, Ergonomía y Psicosociales por la Universidad de Islas Baleares
- ♦ Experto Universitario en Gestión de Servicios de Enfermería por la UNED

**Dr. Girao, Italo**

- ♦ Médico especialista en Alergología e Inmunología Clínica. Hospital Universitario Araba. Vitoria/Gasteiz
- ♦ Médico Especialista en Medicina del Trabajo vía MIR. Ministerio de Educación, Cultura y Deporte
- ♦ Médico Especialista en Alergología vía MIR. Ministerio de Educación, Cultura y Deporte.
- ♦ Estudios Universitarios en Medicina. Escuela Académico Profesional de Medicina. Universidad Nacional "San Luis Gonzaga" de Ica – Perú
- ♦ Homologación título de Médico Cirujano a título universitario oficial español de Licenciado en Medicina. Ministerio de Educación y Ciencia. España
- ♦ Postgrado en Gerencia en Salud Pública. Universidad Nacional San Luis Gonzaga. Perú

05

# Planificación de enseñanza

Este Máster Semipresencial en Medicina y Salud Laboral está estructurado en 10 módulos especializados, y sus contenidos han sido elaborados por grandes expertos en este ámbito sanitario. Por eso, a lo largo de todo su itinerario el médico podrá ahondar en cuestiones como la responsabilidad en la prevención de riesgos laborales, el peso de los cambios demográficos en la salud laboral, la incapacidad laboral temporal y permanente o el baremo de lesiones permanentes no invalidantes, entre muchas otras.



“

*Este Máster Semipresencial en Medicina y Salud Laboral contiene el programa más completo y actualizado del mercado”*



## Módulo 1. Introducción a la salud laboral y medicina del trabajo

- 1.1. Historia de la Medicina del Trabajo
- 1.2. Concepto de salud, salud laboral y salud pública
- 1.3. Determinantes de la salud laboral
  - 1.3.1. Determinantes biológicos
  - 1.3.2. Determinantes derivados del estilo de vida
  - 1.3.3. Determinantes ambientales
  - 1.3.4. Identificación de los determinantes de salud
- 1.4. Causalidad en Medicina del Trabajo
  - 1.4.1. Multicausalidad
  - 1.4.2. Criterios de Bradford Hill
- 1.5. Estudio de las condiciones de trabajo
  - 1.5.1. Riesgos derivados de la seguridad
  - 1.5.2. Riesgos derivados de la higiene industrial
  - 1.5.3. Riesgos derivados de la ergonomía
  - 1.5.4. Riesgos derivados de la organización del trabajo
  - 1.5.5. La protección de la salud en el trabajo
- 1.6. Demografía y salud laboral
  - 1.6.1. Cambios demográficos
  - 1.6.2. Aspectos culturales en la demografía laboral
  - 1.6.3. Envejecimiento de la población laboral
- 1.7. Organización de la salud en el ámbito laboral
- 1.8. Organismos nacionales relacionados con la Salud Laboral
  - 1.8.1. Instituto Nacional de Seguridad e Higiene en el Trabajo
  - 1.8.2. Inspección de Trabajo y Seguridad Social
  - 1.8.3. Comisión Nacional de Seguridad y Salud en el Trabajo
  - 1.8.4. Mutuas de Accidentes de Trabajo y Enfermedades Profesionales de la Seguridad Social
- 1.9. Organismos internacionales relacionados con la Salud Laboral
  - 1.9.1. OMS
  - 1.9.2. OIT
  - 1.9.3. Agencia Europea para la Seguridad y la Salud en el Trabajo





## Módulo 2. Aspectos médico-legales en la medicina del trabajo

- 2.1. Concepto y Gestión del Accidente de Trabajo (AT)
  - 2.1.1. Importancia del AT
  - 2.1.2. Definición de AT
  - 2.1.3. Consideración de AT
  - 2.1.4. Notificación del AT
  - 2.1.5. Aspectos económicos y financieros relacionados con el AT
- 2.2. Concepto de Enfermedad Profesional (EEPP) y Enfermedad Relacionada con el Trabajo
  - 2.2.1. Concepto de EEPP
  - 2.2.2. Notificación de la EEPP
  - 2.2.3. Investigación en la EEPP
- 2.3. Lista de enfermedades profesionales
  - 2.3.1. EEPP causadas por agentes químicos
  - 2.3.2. EEPP causadas por agentes físicos
  - 2.3.3. EEPP causadas por agentes biológicos
  - 2.3.4. EEPP causadas por inhalación de otras sustancias y agentes
  - 2.3.5. EEPP de la piel
  - 2.3.6. EEPP causadas por agentes carcinogénicos
- 2.4. Investigación y notificación de la Enfermedad Profesional
- 2.5. Derecho laboral en Medicina del Trabajo
  - 2.5.1. Derecho del Trabajo
  - 2.5.2. Contrato de trabajo
  - 2.5.3. Sindicatos
  - 2.5.4. Representación de los trabajadores
  - 2.5.5. Convenio colectivo
  - 2.5.6. Conflictos colectivos
- 2.6. Responsabilidad en la prevención de riesgos laborales
  - 2.6.1. El deber de prevención
  - 2.6.2. La jurisdicción en la prevención de riesgos laborales
  - 2.6.3. Delitos contra la seguridad en el trabajo
  - 2.6.4. Imprudencia

- 2.7. Derecho sanitario en Medicina del Trabajo
  - 2.7.1. El sistema de Seguridad Social
  - 2.7.2. Estructura del sistema de Seguridad Social
  - 2.7.3. Sistemas especiales
  - 2.7.4. Inscripción, afiliación, altas y bajas de los trabajadores
  - 2.7.5. Cotización a la Seguridad Social
  - 2.7.6. Prestaciones de la Seguridad Social
- 2.8. Incapacidad laboral
  - 2.8.1. Incapacidad temporal
  - 2.8.2. Incapacidad permanente
  - 2.8.3. Revisión de la incapacidad
- 2.9. Responsabilidad social corporativa
- 2.10. Gestión de las mutuas en la Salud Laboral
  - 2.10.1. Las Mutuas de Accidente de Trabajo y Enfermedades Profesionales
  - 2.10.2. Gestión de las contingencias profesionales
  - 2.10.3. Colaboración en la gestión de las contingencias comunes
  - 2.10.4. Prestación por riesgo durante el embarazo
  - 2.10.5. Prestación durante la lactancia materna
  - 2.10.6. Otras prestaciones
- 2.11. Gestión de las Mutuas en la Prevención de Riesgos Laborales

## Módulo 3. La promoción de la salud y la ética en el ámbito laboral

- 3.1. Educación y promoción de la salud en el trabajo
- 3.2. Empresa saludable
- 3.3. Programas de intervención. Diseño y planificación de las intervenciones
- 3.4. Vacunas en el ámbito laboral y poblacional
- 3.5. Alcohol, tabaco, drogas y ludopatías
- 3.6. Promoción de hábitos saludables: ejercicios, alimentación, educación

- 3.7. El acto médico en Medicina del Trabajo
  - 3.7.1. Relación médico-paciente
  - 3.7.2. Ética en Medicina del Trabajo
  - 3.7.3. Información en Medicina del Trabajo
  - 3.7.4. Documentación clínica: consentimiento informado
  - 3.7.5. Responsabilidad del sanitario
- 3.8. Confidencialidad de datos en el ámbito de la salud Laboral

#### **Módulo 4. Calidad de la medicina del trabajo**

- 4.1. Calidad de los SPRL
- 4.2. Gestión por procesos
- 4.3. Calidad del servicio
- 4.4. Certificación de la calidad: ISO 9000, ISO 9001
- 4.5. Auditorías
- 4.6. Tipos de auditoría
- 4.7. Metodología
- 4.8. Fases de la auditoría
- 4.9. Información sanitaria

#### **Módulo 5. Valoración específica del trabajador en su entorno laboral**

- 5.1. Evaluación general del trabajador
  - 5.1.1. Concepto de trabajador sano
  - 5.1.2. Daño corporal en el ámbito laboral
  - 5.1.3. Secuelas
  - 5.1.4. Baremos
    - 5.1.4.1. Baremo de lesiones permanentes no invalidantes
    - 5.1.4.2. Estructura del baremo
    - 5.1.4.3. Baremo español y europeo
  - 5.1.5. Daños no baremables
- 5.2. Profesiograma
- 5.3. Trabajador especialmente sensible
- 5.4. Valoración de la discapacidad

- 5.5. Valoración específica del trabajador I
  - 5.5.1. Vigilancia de la Salud Individual
  - 5.5.2. Vigilancia de la Salud Colectiva
  - 5.5.3. Vigilancia de la Salud Postocupacional
- 5.6. Valoración específica del trabajador II
  - 5.6.1. Reconocimientos médico inicial
  - 5.6.2. Reconocimientos médicos periódicos
  - 5.6.3. Reconocimientos médicos previos
  - 5.6.4. Reconocimientos médicos obligatorios
  - 5.6.5. Valoración de la aptitud para el trabajo
  - 5.6.6. Grados de aptitud
- 5.7. Valoración específica del trabajador III
  - 5.7.1. Vigilancia de la Salud: Sector de la Hostelería
  - 5.7.2. Vigilancia de la Salud: Sector Sanitario
  - 5.7.3. Vigilancia de la Salud: Sector Agrario
- 5.8. Valoración específica del trabajador IV
  - 5.8.1. Protocolos de vigilancia específica: manipulación manual de cargas, posturas forzadas, movimientos repetitivos, neuropatías por presión, pantallas de visualización de datos
  - 5.8.2. Protocolos de vigilancia específica: amianto, silicosis y otras neumoconiosis, alveolitis alérgica extrínseca, asma laboral
  - 5.8.3. Protocolos de vigilancia específica: ruido, radiaciones ionizantes, plomo, plaguicidas, dermatosis
- 5.9. Valoración específica del trabajador V
  - 5.9.1. Protocolos de vigilancia específica: agentes anestésicos inhalatorios, citostáticos
  - 5.9.2. Protocolos de vigilancia específica: adenocarcinoma, cloruro de vinilo monómero, óxido de etileno
  - 5.9.3. Protocolos de vigilancia específica: agentes biológicos, Covid 19
- 5.10. Informe médico laboral

## Módulo 6. Riesgos en la actividad laboral: normativa, factores implicados, detección y control

- 6.1. Riesgo de incendio y explosión
  - 6.1.1. Incendio y causas
  - 6.1.2. Análisis de los factores
  - 6.1.3. Productos generados
  - 6.1.4. Sistemas de detección
  - 6.1.5. Control y extinción
  - 6.1.6. Evacuación y protección
- 6.2. Riesgo eléctrico
  - 6.2.1. Parámetros de la electricidad
  - 6.2.2. Causas del accidente eléctrico
  - 6.2.3. Factores de riesgo
  - 6.2.4. Efectos biológicos
  - 6.2.5. Seguridad contra el riesgo eléctrico
  - 6.2.6. Protección
- 6.3. Riesgo mecánico
  - 6.3.1. Herramientas y máquinas
  - 6.3.2. Riesgos por herramientas y máquinas
  - 6.3.3. Seguridad en la utilización de herramientas y máquinas
  - 6.3.4. Protección
  - 6.3.5. Operaciones de soldadura
- 6.4. Riesgos asociados al ruido y vibraciones
  - 6.4.1. Criterios de valoración del ruido
  - 6.4.2. Evaluación del riesgo por ruido
  - 6.4.3. Medidas preventivas ante el ruido
  - 6.4.4. Protección acústica
  - 6.4.5. Criterios de valoración de las vibraciones
  - 6.4.6. Evaluación del riesgo por vibraciones
  - 6.4.7. Medidas preventivas ante las vibraciones
- 6.5. Riesgos asociados al ambiente térmico
  - 6.5.1. Ambiente térmico
  - 6.5.2. Evaluación de la temperatura
  - 6.5.3. Medidas preventivas
- 6.6. Iluminación
  - 6.6.1. Evaluación
  - 6.6.2. Medidas de control
- 6.7. Riesgos asociados a las radiaciones
  - 6.7.1. Clasificación de las radiaciones
  - 6.7.2. Magnitudes de medida
  - 6.7.3. Medición de la radiación
  - 6.7.4. Efectos biológicos
  - 6.7.5. Protección frente a las radiaciones
- 6.8. Riesgos químicos
  - 6.8.1. Contaminantes químicos
  - 6.8.2. Causas de intoxicación industrial
  - 6.8.3. Límites de exposición
  - 6.8.4. Muestreo ambiental
  - 6.8.5. Protección
- 6.9. Riesgos biológicos
  - 6.9.1. Clasificación de los agentes biológicos
  - 6.9.2. Efectos de los agentes biológicos
  - 6.9.3. Evaluación de riesgos
  - 6.9.4. Prevención y control
- 6.10. Residuos industriales
  - 6.10.1. Residuos industriales y residuos peligrosos
  - 6.10.2. Gestión de residuos
  - 6.10.3. Procesos de tratamiento
  - 6.10.4. Legislación
- 6.11. Riesgos emergentes

### Módulo 7. Ergonomía y psicología

- 7.1. Introducción a la ergonomía
- 7.2. Conceptos básicos en fisiología del trabajo
- 7.3. Carga física
- 7.4. Conceptos básicos en biomecánica
- 7.5. Análisis ergonómico de las condiciones de trabajo
- 7.6. Análisis ergonómico de las tareas asociadas al manejo manual de cargas
- 7.7. Lesiones musculoesqueléticas relacionadas con el trabajo
- 7.8. Metodología de intervención para el control de las lesiones musculoesqueléticas relacionadas con el trabajo
- 7.9. Diseño ergonómico del sistema laboral
- 7.10. Gestión de la ergonomía
- 7.11. Psicología aplicada en salud laboral
- 7.12. Ergonomía de los factores del entorno

### Módulo 8. Patología laboral

- 8.1. Enfermedades del aparato respiratorio I
  - 8.1.1. Etiología, etiopatogenia y clasificación
  - 8.1.2. Diagnóstico de las enfermedades respiratorias
- 8.2. Enfermedades del aparato respiratorio II
  - 8.2.1. Neumoconiosis, Neumonitis, enfermedades por humos, gases, aerosoles
  - 8.2.2. Asma ocupacional, EPOC, Neoplasias
- 8.3. Dermatología laboral: dermatitis profesionales, cáncer cutáneo
- 8.4. Patología cardíaca en el medio laboral
- 8.5. ORL laboral
- 8.6. Oftalmología laboral
- 8.7. Infecciones: TBC, VIH, Hepatitis virales
- 8.8. Traumatología laboral I: valoración del paciente traumatológico
- 8.9. Traumatología laboral II: patologías frecuentes de la extremidad superior
- 8.10. Traumatología laboral III: patologías frecuentes de la extremidad inferior
- 8.11. Traumatología laboral IV: patologías más frecuentes del raquis
- 8.12. Fisioterapia y rehabilitación laboral



### Módulo 9. Tecnopatías

- 9.1. Siderurgia, metalurgia
- 9.2. Industria mecánica
- 9.3. Industria de plásticos
- 9.4. Industria de la madera
- 9.5. Minería
- 9.6. Industria del vidrio
- 9.7. Industria química
- 9.8. Tecnopatías sanitarias
- 9.9. Trabajo con pantalla de datos
- 9.10. Estrés laboral, Síndrome de Burnout y Mobbing
- 9.11. Síndrome del edificio enfermo
- 9.12. Teratogénesis e infertilidad

### Módulo 10. Investigación en medicina del trabajo

- 10.1. Epidemiología
- 10.2. Método científico
- 10.3. Variables, estimación del riesgo y causalidad
- 10.4. Estudios epidemiológicos
- 10.5. Investigación en Medicina del Trabajo
- 10.6. Marco legal
- 10.7. Tipos de estudio
- 10.8. Programas de investigación

“Una experiencia de capacitación  
única, clave y decisiva para  
impulsar tu desarrollo profesional”



06

# Prácticas Clínicas

Tras el periodo online, el médico tiene la oportunidad de realizar unas prácticas clínicas en un centro sanitario de gran prestigio. Esta estancia se desarrolla a lo largo de 3 semanas de aprendizaje, con jornadas de 8 horas de enseñanza continuada y de lunes a viernes. Así, se garantiza la actualización efectiva del profesional, quien podrá conocer casos reales durante estas semanas, al tiempo que es supervisado por un especialista adjunto de la clínica.



“

*Durante las prácticas clínicas podrás aplicar todos los nuevos procedimientos obtenidos en la fase online”*

Este Máster Semipresencial en Medicina y Salud Laboral dispone de una estancia presencial de 3 semanas de duración, realizada en horario de lunes a viernes y con jornadas de 8 horas continuadas de aprendizaje, siempre con el acompañamiento de un especialista adjunto del propio centro. Estas prácticas le permitirán al médico ver a pacientes reales que sufren lesiones y patologías de índole laboral, pudiendo aplicar los procedimientos diagnósticos y tratamientos más avanzados en cada caso.

Durante esta estancia presencial el profesional podrá completar un número mínimo de actividades enfocadas a este ámbito sanitario, al tiempo que accede a la tecnología y equipamiento más punteros. Asimismo, este aprendizaje práctico se realizará con la participación activa del estudiante, desempeñando las actividades y procedimientos de cada área de competencia (aprender a aprender y aprender a hacer), con el acompañamiento y guía de los profesores y demás compañeros de entrenamiento, facilitando el trabajo en equipo y la integración multidisciplinar como competencias transversales para la praxis de la medicina laboral (aprender a ser y aprender a relacionarse).

Los procedimientos prácticos descritos a continuación serán la base de la práctica clínica de la capacitación, y su realización estará sujeta a la disponibilidad de pacientes y su indicación diagnóstica y terapéutica, para cada uno de ellos, durante la estancia en el hospital.

A continuación, se expone el tipo de actividades que tendrán lugar durante la estancia, asegurándose, como mínimo, la realización de cada uno de los procesos al menos en una ocasión:

Módulo	Actividad Práctica
<b>Introducción a la Salud Laboral y Medicina del Trabajo</b>	Estudio de las condiciones de trabajo
	Práctica en la Organización de la salud en el ámbito laboral
<b>Aspectos médico-legales en la Medicina del Trabajo</b>	Gestión del Accidente de Trabajo (AT)
	Valoración de Enfermedad Profesional (EEPP) y Enfermedad Relacionada con el Trabajo
	Investigación y notificación de la Enfermedad Profesional
	Valoración en la Incapacidad laboral
	Gestión de las mutuas en la Salud Laboral
	Gestión de las Mutuas en la Prevención de Riesgos Laborales
<b>La Promoción de la salud y la ética en el ámbito laboral</b>	Evaluación en Programas de intervención. Diseño y planificación de las intervenciones
	Análisis de Vacunas en el ámbito laboral y poblacional
	Valoración del Alcohol, tabaco, drogas y ludopatías
	Promoción de hábitos saludables: ejercicios, alimentación, educación
<b>Calidad de la Medicina del Trabajo</b>	Análisis de Calidad de los SPRL
	Gestión por procesos
	Valoración en Calidad del servicio
	Valoración de la Certificación de la calidad: ISO 9000, ISO 9001
	Evaluación en Auditorías

Módulo	Actividad Práctica
Valoración específica del trabajador en su entorno laboral	Evaluación general del trabajador
	Análisis del Profesiograma
	Valoración de la discapacidad
	Valoración específica del trabajador
	Realización del Informe médico laboral
Riesgos en la actividad laboral: normativa, factores implicados, detección y control	Valoración de todos los Riesgos: de incendio y explosión, eléctrico, mecánico, asociados al ruido y vibraciones, asociados al ambiente térmico, iluminación, asociados a las radiaciones, químicos, biológicos e industriales
Ergonomía y psicosociología	Valoración en Carga física
	Análisis ergonómico de las condiciones de trabajo
	Análisis ergonómico de las tareas asociadas al manejo manual de cargas
	Valoración de Lesiones musculoesqueléticas relacionadas con el trabajo
	Examen de la Metodología de intervención para el control de las lesiones musculoesqueléticas relacionadas con el trabajo
	Diseño ergonómico del sistema laboral
	Gestión de la ergonomía
	Práctica en Psicosociología aplicada en salud laboral

Módulo	Actividad Práctica
Patología laboral	Valoración de las Enfermedades del aparato respiratorio
	Análisis en Dermatología laboral: dermatitis profesionales, cáncer cutáneo
	Examen en Patología cardíaca en el medio laboral
	Análisis de ORL laboral
	Valoración en Oftalmología laboral
	Análisis de Infecciones: TBC, VIH, Hepatitis virales
	Valoración en Traumatología laboral
	Aplicación de Fisioterapia y rehabilitación laboral
Tecnopatías	Análisis en Siderurgia y metalurgia
	Valoración de las diferentes Industrias: mecánica, de plásticos, de la madera, del vidrio y química
	Análisis de Tecnopatías sanitarias
	Evaluación de Estrés laboral, Síndrome de Burnout y Mobbing
Investigación en Medicina del Trabajo	Estudios epidemiológicos
	Investigación en Medicina del Trabajo
	Práctica en Programas de investigación

### Recursos materiales y de servicios

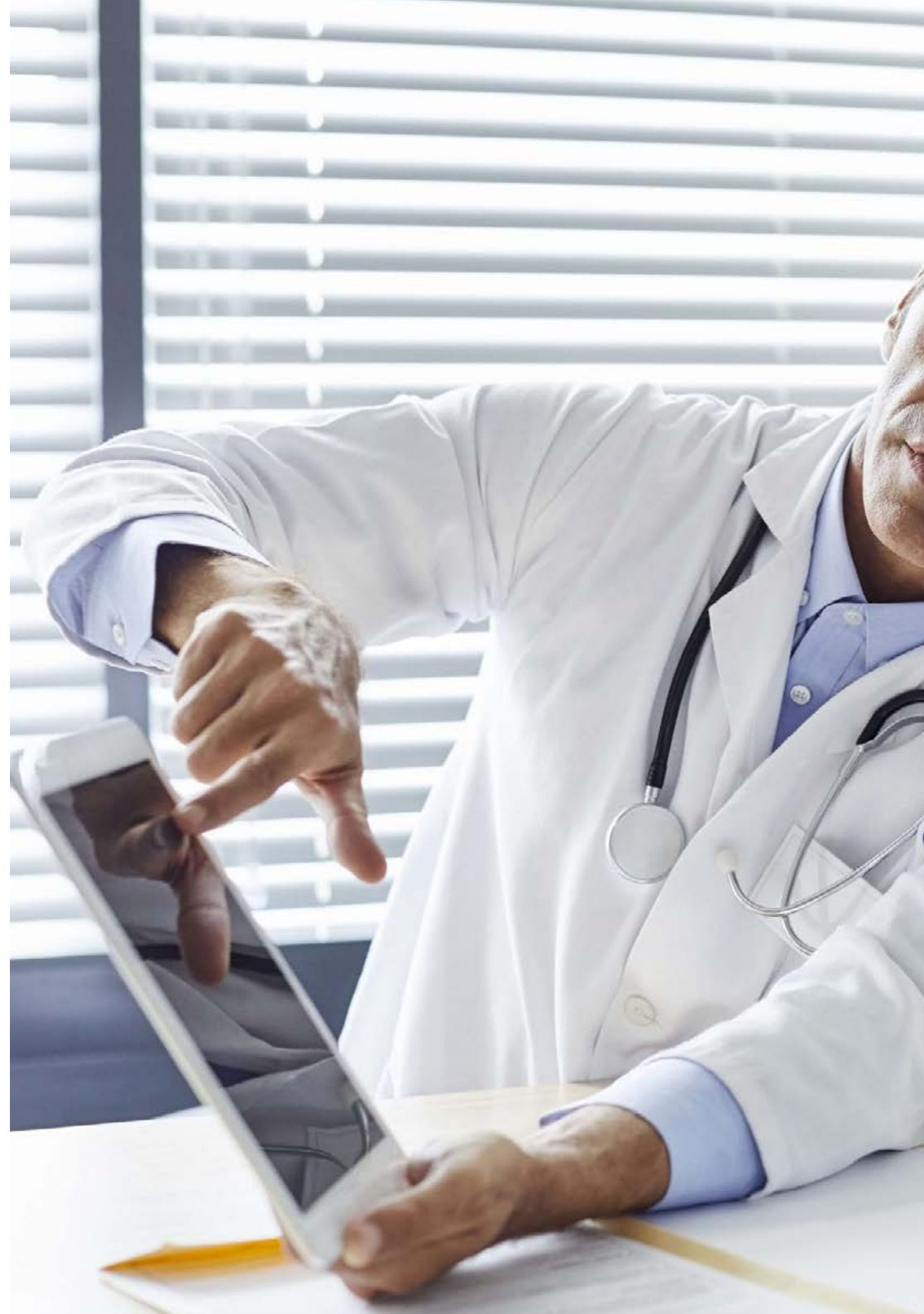
La capacitación práctica tendrá lugar en un centro de prestigio en esta área. En el desarrollo de la estancia, los profesionales podrán acceder a equipamiento de última generación en los servicios de Salud Laboral\*

Los materiales e insumos a los que tendrán acceso serán los mismos que se disponen en los diferentes servicios como parte de los procesos y procedimientos que se llevan a cabo en cada uno de los servicios y áreas de trabajo.

“

*La Universidad contratará un seguro de responsabilidad civil que cubra cualquier eventualidad que pudiera surgir durante el desarrollo de la estancia en el centro de prácticas”*

\*Estos recursos y materiales pueden variar en función del centro donde se curse la capacitación.







### Seguro de responsabilidad civil y de accidentes

La máxima preocupación de la universidad es garantizar la seguridad tanto de los profesionales en prácticas como para los clientes y demás agentes colaboradores necesarios en los procesos de capacitación práctica en el centro.

Dentro de las medidas dedicadas a lograrlo, se encuentra la respuesta ante cualquier incidente que pudiera ocurrir durante todo el proceso de enseñanza-aprendizaje. Para ello, la universidad se compromete a contratar un seguro de responsabilidad civil y de accidentes que cubra cualquier eventualidad que pudiera surgir durante el desarrollo de la estancia en el centro de prácticas.

Esta póliza de responsabilidad civil de los profesionales en prácticas tendrá coberturas amplias y quedará suscrita de forma previa al inicio del periodo de la capacitación práctica. De esta forma el profesional no tendrá que preocuparse en caso de tener que afrontar una situación inesperada y estará cubierto hasta que termine el programa práctico en el centro.

## Condiciones generales de la capacitación práctica en el centro clínico

Las condiciones generales del acuerdo de prácticas para el programa serán las siguientes:

**1.- TUTORÍA:** se asignará un tutor clínico, que acompañará al estudiante durante todo el proceso en la institución donde se realizan las prácticas. Este tutor será un miembro del equipo interdisciplinario del centro, y tendrá como objetivo orientar y apoyar al profesional en todo momento. Por otro lado, se asignará también un tutor académico por parte de TECH Universidad Tecnológica. Este tutor será un miembro del equipo de la universidad y su misión será coordinar y ayudar al profesional durante todo el proceso resolviendo dudas y facilitando todo aquello que pueda necesitar para que se pueda cursar adecuadamente la capacitación práctica. De este modo, estará acompañado y podrá consultar todas las dudas que le surjan, tanto de índole clínica como académica.

**2.- DURACIÓN:** el programa de prácticas tendrá una duración de tres semanas continuadas de formación práctica, en jornadas de 8 horas, cinco días a la semana. Los días de asistencia y el horario será responsabilidad del centro y se informará al profesional debidamente y de forma previa con suficiente tiempo de antelación para que se pueda organizar.

**3.- NO INCLUYE:** la Capacitación Práctica no incluirá ningún elemento no descrito en las presentes condiciones como, por ejemplo: alojamiento, transporte hasta la ciudad donde se realicen las prácticas, visados o cualquier otro no enumerado. No obstante podrá consultar con su tutor académico cualquier duda o recomendación al respecto. Este le brindará toda la información que fuera menester para facilitarle los trámites en todo caso.





**4.- INASISTENCIA:** en caso de no presentarse el día del inicio de la capacitación práctica, el profesional perderá el derecho a la misma sin posibilidad de reembolso ni posibilidad de cambio de fechas establecidas para el periodo de capacitación práctica. La ausencia durante más de dos días a las prácticas sin causa justificada/médica, supondrá la renuncia del profesional a las mismas, y por tanto su finalización automática. Cualquier problema que aparezca durante el transcurso de las mismas se tendrá que informar debidamente y de forma urgente al tutor académico.

**5.- CERTIFICACIÓN:** el profesional que supere las pruebas de la capacitación práctica recibirá un certificado que le acreditará la estancia de capacitación práctica del programa. Este certificado podrá ser apostillado a petición expresa del estudiante.

**6.- RELACIÓN LABORAL:** la capacitación práctica no constituirá una relación laboral de ningún tipo.

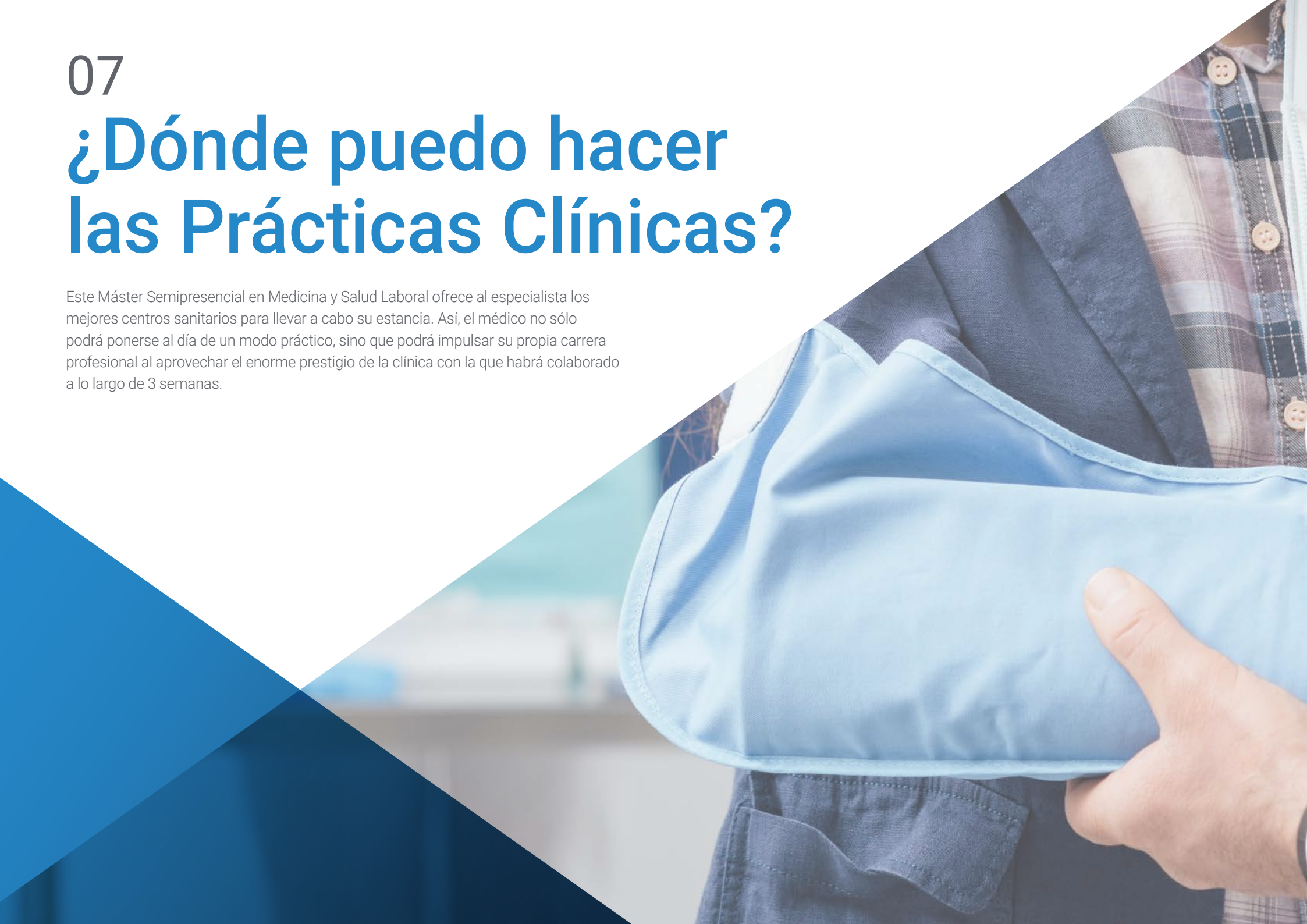
**7.- PROFESIONALES VISITANTES:** los profesionales cuya capacitación previa requerida para cursar el programa de capacitación práctica, no estuviera reconocidos o, que habiendo cursado la formación requerida no estuvieran en posesión del título o documento que lo acredite, solo podrán ser considerados “estudiantes visitantes en prácticas”, y sólo podrán obtener el título de capacitación práctica cuando acrediten la finalización de los estudios previos requeridos.



07

# ¿Dónde puedo hacer las Prácticas Clínicas?

Este Máster Semipresencial en Medicina y Salud Laboral ofrece al especialista los mejores centros sanitarios para llevar a cabo su estancia. Así, el médico no sólo podrá ponerse al día de un modo práctico, sino que podrá impulsar su propia carrera profesional al aprovechar el enorme prestigio de la clínica con la que habrá colaborado a lo largo de 3 semanas.



“

*Completa tu actualización con unas prácticas en una clínica de gran prestigio internacional”*



El alumno podrá cursar esta capacitación en los siguientes centros:

### España

Centro Clínico la Chopera  
(Madrid, España)



[Visitar la web](#)





“

*Aprovecha la oportunidad para conocer los últimos avances en esta materia para aplicarla a tu práctica diaria”*

08

# Metodología

Este programa de capacitación ofrece una forma diferente de aprender. Nuestra metodología se desarrolla a través de un modo de aprendizaje de forma cíclica: ***el Relearning***.

Este sistema de enseñanza es utilizado, por ejemplo, en las facultades de medicina más prestigiosas del mundo y se ha considerado uno de los más eficaces por publicaciones de gran relevancia como el ***New England Journal of Medicine***.



“

*Descubre el Relearning, un sistema que abandona el aprendizaje lineal convencional para llevarte a través de sistemas cíclicos de enseñanza: una forma de aprender que ha demostrado su enorme eficacia, especialmente en las materias que requieren memorización”*



## En TECH empleamos el Método del Caso

Ante una determinada situación, ¿qué debería hacer un profesional? A lo largo del programa, los estudiantes se enfrentarán a múltiples casos clínicos simulados, basados en pacientes reales en los que deberán investigar, establecer hipótesis y, finalmente, resolver la situación. Existe abundante evidencia científica sobre la eficacia del método. Los especialistas aprenden mejor, más rápido y de manera más sostenible en el tiempo.

*Con TECH podrás experimentar una forma de aprender que está moviendo los cimientos de las universidades tradicionales de todo el mundo.*



Según el Dr. Gervas, el caso clínico es la presentación comentada de un paciente, o grupo de pacientes, que se convierte en «caso», en un ejemplo o modelo que ilustra algún componente clínico peculiar, bien por su poder docente, bien por su singularidad o rareza. Es esencial que el caso se apoye en la vida profesional actual, intentando recrear los condicionantes reales en la práctica profesional del médico.



“

*¿Sabías que este método fue desarrollado en 1912, en Harvard, para los estudiantes de Derecho? El método del caso consistía en presentarles situaciones complejas reales para que tomaran decisiones y justificasen cómo resolverlas. En 1924 se estableció como método estándar de enseñanza en Harvard”*

#### La eficacia del método se justifica con cuatro logros fundamentales:

1. Los alumnos que siguen este método no solo consiguen la asimilación de conceptos, sino un desarrollo de su capacidad mental, mediante ejercicios de evaluación de situaciones reales y aplicación de conocimientos.
2. El aprendizaje se concreta de una manera sólida en capacidades prácticas que permiten al alumno una mejor integración en el mundo real.
3. Se consigue una asimilación más sencilla y eficiente de las ideas y conceptos, gracias al planteamiento de situaciones que han surgido de la realidad.
4. La sensación de eficiencia del esfuerzo invertido se convierte en un estímulo muy importante para el alumnado, que se traduce en un interés mayor en los aprendizajes y un incremento del tiempo dedicado a trabajar en el curso.



## Relearning Methodology

TECH potencia el uso del método del caso de Harvard con la mejor metodología de enseñanza 100% online del momento: el Relearning.

Esta universidad es la primera en el mundo que combina el estudio de casos clínicos con un sistema de aprendizaje 100% online basado en la reiteración, que combina un mínimo de 8 elementos diferentes en cada lección, y que suponen una auténtica revolución con respecto al simple estudio y análisis de casos.

*El profesional aprenderá mediante casos reales y resolución de situaciones complejas en entornos simulados de aprendizaje. Estos simulacros están desarrollados a partir de software de última generación que permiten facilitar el aprendizaje inmersivo.*





Situado a la vanguardia pedagógica mundial, el método Relearning ha conseguido mejorar los niveles de satisfacción global de los profesionales que finalizan sus estudios, con respecto a los indicadores de calidad de la mejor universidad online en habla hispana (Universidad de Columbia).

Con esta metodología, se han capacitado más de 250.000 médicos con un éxito sin precedentes en todas las especialidades clínicas con independencia de la carga en cirugía. Nuestra metodología pedagógica está desarrollada en un entorno de máxima exigencia, con un alumnado universitario de un perfil socioeconómico alto y una media de edad de 43,5 años.

*El Relearning te permitirá aprender con menos esfuerzo y más rendimiento, implicándote más en tu especialización, desarrollando el espíritu crítico, la defensa de argumentos y el contraste de opiniones: una ecuación directa al éxito.*

En nuestro programa, el aprendizaje no es un proceso lineal, sino que sucede en espiral (aprender, desaprender, olvidar y reaprender). Por eso, se combinan cada uno de estos elementos de forma concéntrica.

La puntuación global que obtiene el sistema de aprendizaje de TECH es de 8.01, con arreglo a los más altos estándares internacionales.

Este programa ofrece los mejores materiales educativos, preparados a conciencia para los profesionales:



#### Material de estudio

Todos los contenidos didácticos son creados por los especialistas que van a impartir el curso, específicamente para él, de manera que el desarrollo didáctico sea realmente específico y concreto.

Estos contenidos son aplicados después al formato audiovisual, para crear el método de trabajo online de TECH. Todo ello, con las técnicas más novedosas que ofrecen piezas de gran calidad en todos y cada uno los materiales que se ponen a disposición del alumno.



#### Técnicas quirúrgicas y procedimientos en video

TECH acerca al alumno las técnicas más novedosas, los últimos avances educativos y al primer plano de la actualidad en técnicas médicas. Todo esto, en primera persona, con el máximo rigor, explicado y detallado para contribuir a la asimilación y comprensión del estudiante. Y lo mejor de todo, pudiéndolo ver las veces que quiera.



#### Resúmenes interactivos

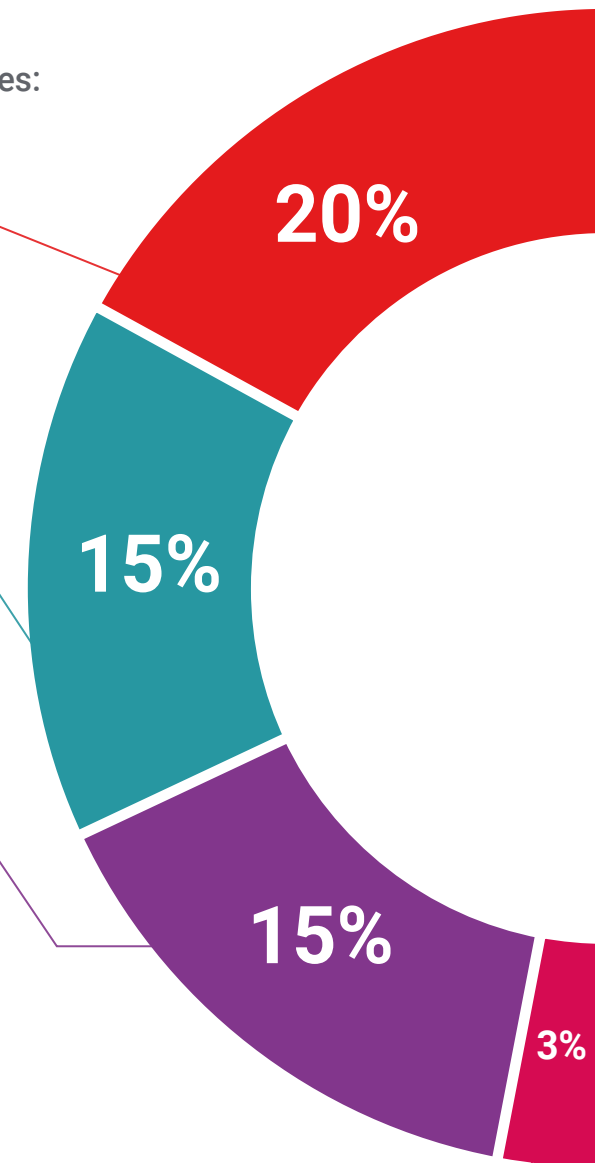
El equipo de TECH presenta los contenidos de manera atractiva y dinámica en píldoras multimedia que incluyen audios, vídeos, imágenes, esquemas y mapas conceptuales con el fin de afianzar el conocimiento.

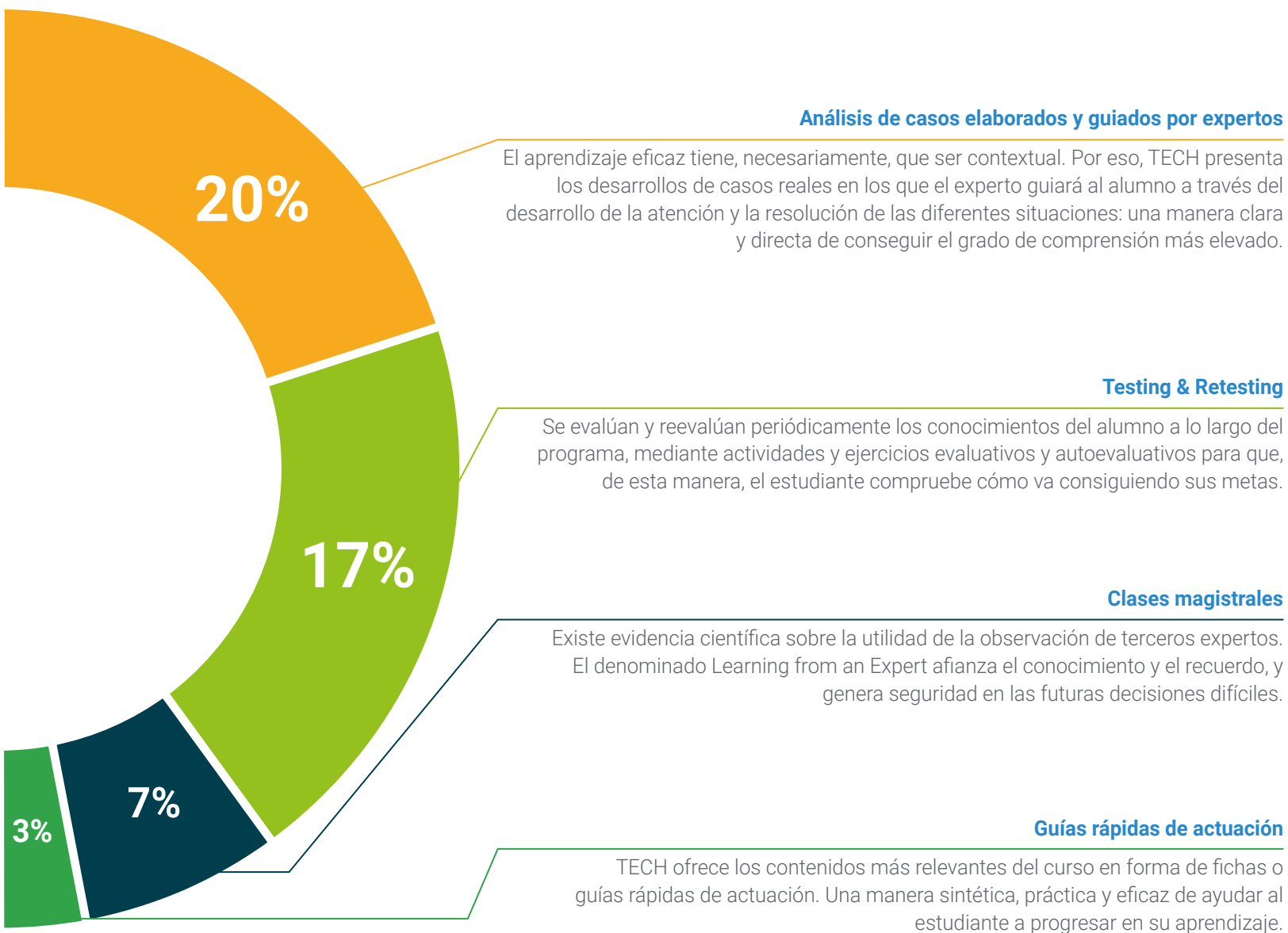
Este exclusivo sistema educativo para la presentación de contenidos multimedia fue premiado por Microsoft como "Caso de éxito en Europa".



#### Lecturas complementarias

Artículos recientes, documentos de consenso y guías internacionales, entre otros. En la biblioteca virtual de TECH el estudiante tendrá acceso a todo lo que necesita para completar su capacitación.







09

# Titulación

El Máster Semipresencial en Medicina y Salud Laboral garantiza, además de la capacitación más rigurosa y actualizada, el acceso a un título de Máster Semipresencial expedido por TECH Universidad Tecnológica.



“

*Supera con éxito este programa y recibe tu titulación universitaria sin desplazamientos ni farragosos trámites”*

Tras la superación de las pruebas por parte del alumno, éste recibirá por correo postal\*, con acuse de recibo, el correspondiente Título Propio de **TECH Universidad Tecnológica**, que acreditará la superación de las evaluaciones y la adquisición de las competencias del programa.

Además del Diploma, podrá obtener un certificado de calificaciones, así como el certificado del contenido del programa. Para ello deberá ponerse en contacto con su asesor académico, que le brindará toda la información necesaria.

Título: **Máster Semipresencial en Medicina y Salud Laboral**

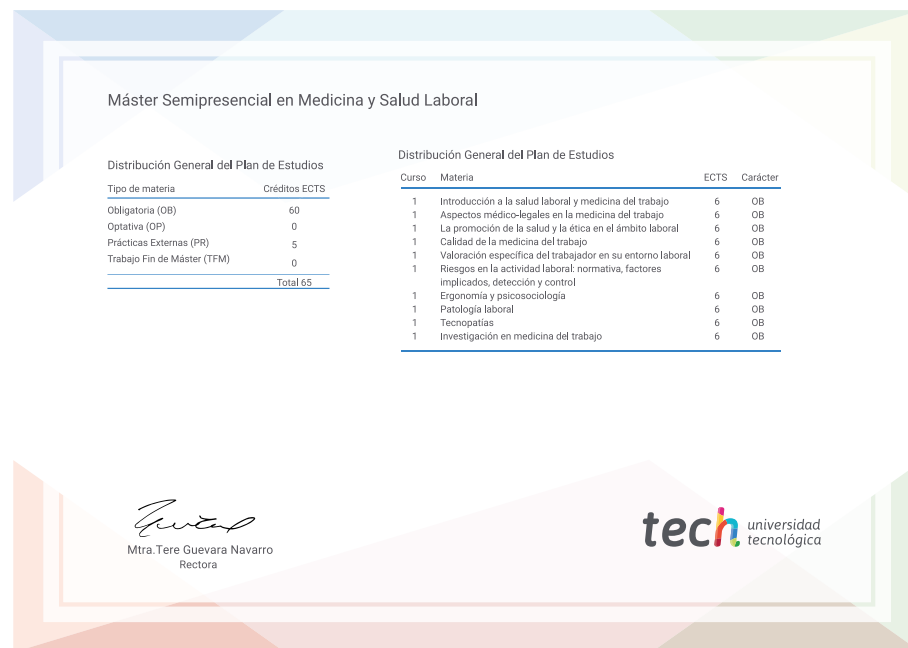
Modalidad: **Semipresencial** (Online + Prácticas Clínicas)

Duración: **12 meses**

Titulación: **TECH** Universidad Tecnológica

Reconocimiento: **60 + 5 créditos ECTS**

Horas lectivas: **1.500 + 120 h.**





## Máster Semipresencial Medicina y Salud Laboral

Modalidad: Semipresencial  
(Online + Prácticas Clínicas)

Duración: 12 meses

Titulación: TECH Universidad Tecnológica

60 + 5 créditos ECTS

Horas lectivas: 1.500 + 120 h.



# Máster Semipresencial

## Medicina y Salud Laboral

