

**M2** visual

m o t i o n & m e d i a

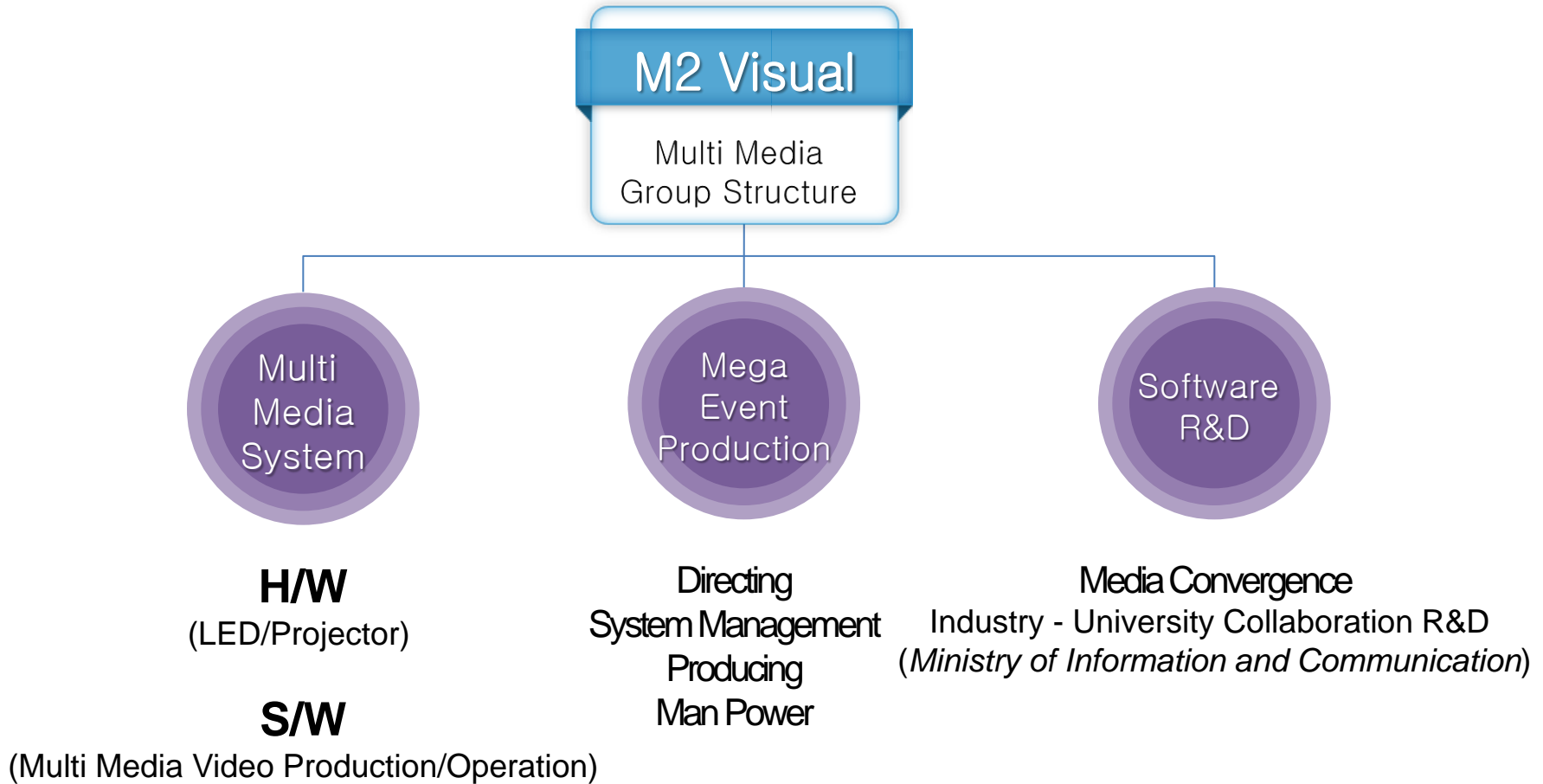
# 회사개요

**M2visual** 은 1999년에 영상산업에 진출하여 첨단 멀티미디어의 영상 흐름을 선도하는 기업으로서 날로 진보하고 있는 디지털 시대에 대응하기 위한 전문 기술력과 기술진을 보유하여 끊임없는 연구, 개발, 제작을 통한 차세대 멀티미디어 시대를 주도해 나가고 있습니다.

또한, 각종 Projection용 장비 및 카메라, 컴퓨터그래픽, 영상 제작의 Hardware 와 Software를 효과적으로 이용한 종합 서비스를 제공함으로써 고객의 홍보와 Communication을 실현하는 기업입니다.

더불어 오랜 Know-How를 바탕으로 영상시스템의 디자인과 설치, 실행 및 사후관리까지 최상의 솔루션을 제공하고 있습니다. 회사의 기술과 경험을 바탕으로 고객 여러분의 성공적인 Business가 될 수 있도록 최상의 서비스를 제공해 드리겠습니다.

# 회사소개



# 회사소개

## M2Visua Event Services

1

### Media Façades & Media Art Performances

연세대 멀티미디어학과 교수 지문 / 전문영상감독 자체보유를 통한 영상자체제작

2

### Seminars, Conferences & Events

대형 국제회의 System Organizing / 행사 총괄연출 및 운영

3

### Musicals & Concerts

대형 공연 시스템 설치 및 운영 / 영상제작 운영

4

### Visual Productions, VJ

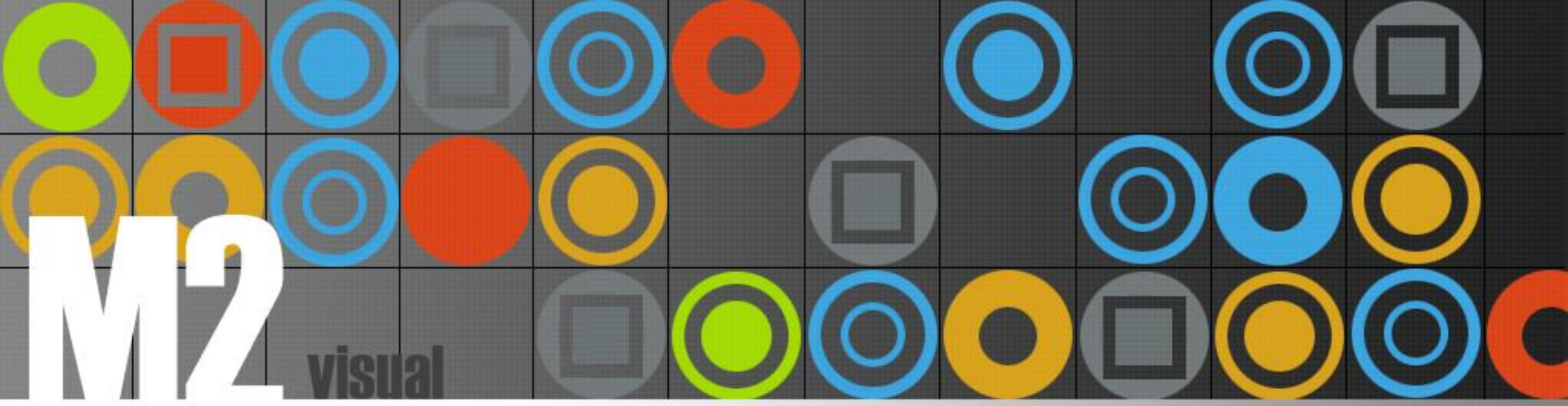
기업홍보영상 및 행사영상 제작 운영 / 행사 중계 및 실시간방송 운영

5

### National Events

국제행사 시스템 지원 및 행사 총괄연출, 운영





**M2** visual  
motion & media

# 장비 소개

# 장비소개

## BARCO DLP Projector



**BARCO XLM HD30 (2ea)**

2048 x 1080  
30,000 lumens, 2K three-chip DLP projector



**BARCO HDF W26 (16ea)**

1920 x 1200 / HDCP  
26,000 lumens, WUXGA DLP projector



**BARCO FLM HD20 (14ea)**

1920 x 1080 / HDCP  
20,000 lumens, HD DLP projector



**BARCO FLM R20+ (6ea)**

1400 x 1050  
20,000 lumens, 3 chip DLP projector

# 장비소개

## BARCO DLP Projector



### BARCO HDF W30 (2ea)

1920 x 1200 / 16:10 aspect ratio  
30,000 lumens, WUXGA 3-chip DLP



### BARCO FLM HD14 (2ea)

1920 x 1080  
14,000 lumens, 3 chip DLP projector



### BARCO SLM R12+ (3ea)

1400 x 1050  
12,000 lumens, WUXGA 3chip DLP projector



### BARCO DML-1200 (4ea)

1400 x 1050  
12,000 field lumens digital luminaire,  
with DLP video projector capability

# 장비소개

## BARCO DLP Projector



### BARCO RLM W12 (1ea)

1920 x 1200  
11,500 lumens, 3 chip DLP projector



### BARCO RLM W8 (4ea)

1920 x 1200 / HDCP  
W8 8,000 lumens, WUXGA DLP projector



### BARCO RLM W6 (2ea)

1920 x 1200 / HDCP  
W6 6,000 lumens, WUXGA DLP projector

# 장비소개

## PANASONIC Projector



**[DLP]PANASONIC PT-DZ21KE (10ea)**

1920 x 1200  
20,000 lumens, XGA



**[LCD]PANASONIC PT-EX16KE (4ea)**

1024 x 768  
16,000 lumens, XGA



**[LCD]PANASONIC PT-EX800Z (4ea)**

1024 x 768  
7,500 lumens, XGA



**[LCD]EIKI LC-XT6 (5ea)**

1024 x 768  
16,000 lumens, XGA

# 장비소개

## PANASONIC LCD Projector



**SANYO PLC-XF47K (7ea)**

1024 x 768  
15,000 lumens, XGA



**SANYO PLC-XK5000 (2ea)**

1024 x 768  
5,000 lumens, XGA



**SANYO PLC-XM5000 (5ea)**

1024 x 768  
5,000 lumens, XGA

# 장비소개

## Front Screen

제조사/Company	모델명/Model #	수량/Qty (EA)
		Total
DA-LITE	120"	3
	80"	5
	70"	3
	60" (Film)	2
DA-LITE	120"	3
	150"	5
	200"	8
	200" Wide	2
	200" Frame + Legs	
	200" Wide	
	200" Frame + Legs	

# 장비소개

## Front Screen

제조사/Company	모델명/Model #	수량/Qty (EA)
		Total
DA-LITE	250"	4
	250" Leg	4
	300"	4
	300" Leg	4
Screen Works	300"	2
	300" Leg	2
DA-LITE	300" Wide	2
	300" Wide Leg	2
	400"	1
	400" Leg	1
	360" Wide	1
	360" Wide Leg	1
	400" Wide	1
	400" Wide Leg	1
	Wide Frame + Leg	1



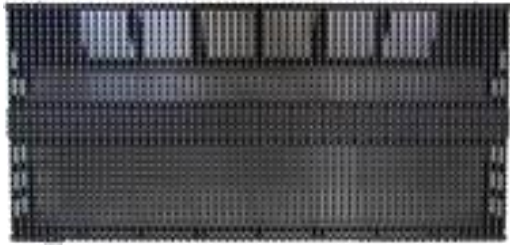
# 장비소개

## Rear Screen

제조사/Company	모델명/Model #	수량/Qty (EA)
		Total
DA-LITE	120" (6X8)	3
	150" (10X7.6)	1
	200" (14X10.6)	1
	250" (13X17)	4
	300" (15X20)	3
스크린웍스	300"	1
DA-LITE	300" WIDE	2
	360" WIDE	1
	400" (25X19)	1
	400"WIDE (27.6X16)	1
	와이드 (17280X4860)	1
	200"와이드	2

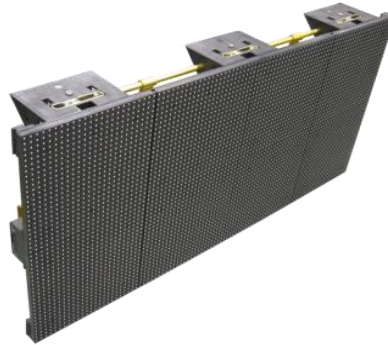
# 장비소개

## ISP LED



**ISP INS15 (377ea)**

15.6mm / 4,200cd/m<sup>2</sup> / 1,000x500(mm)



**ISP INS10 (121ea)**

10.25mm / 7,000cd/m<sup>2</sup> / 1,000x500(mm)



**ISP AMV09 (558ea)**

9.375mm / 5,000cd/m<sup>2</sup> / 600x600(mm)



**ISP AMV06 (131ea) 실내용**

6.25mm / 2,000cd/m<sup>2</sup> / 600x600mm)



**ISP AMV06 (210ea) 실외용**

6.25mm / 2,000cd/m<sup>2</sup> / 600x600mm)



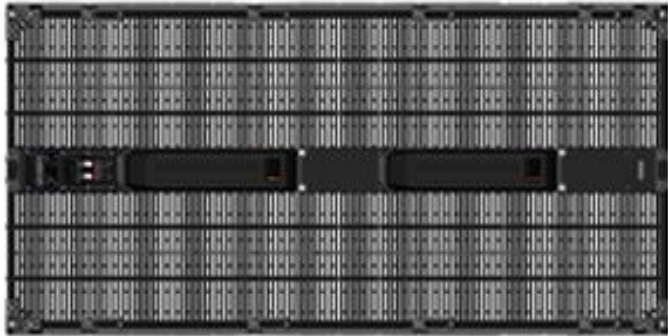
**ISP HDAMV3 (100ea)**

3.9mm / 1,500cd/m<sup>2</sup> / 500x500(mm)



**ABSEN A3 (500ea)**

3.9mm / 1,200cd/m<sup>2</sup> / 500x500(mm)



**GALAXIA 9 (600ea)**

9mm / 5,000cd/m<sup>2</sup> / 600 x 1200(mm)



**GALAXIA 9 (40ea)**

9mm / 5,000cd/m<sup>2</sup> / 600 x 600(mm)



**Linx-18 (150ea)**

18.75mm/4000cd/160°/1200 x 300(mm)



**Impression G1807**

7.62mm / 2,000cd/m<sup>2</sup> /1920 x 1920 x2250(mm)



### E2

기능-Full show control in a single box  
Native 4K input and output supported  
Intuitive user interface

입력-8x Input Card

출력-3x Output Card

# 장비소개

## Presentation System



ENCORE LC(Large Controller)



ENCORE VP(Video Processor)



ENCORE SC(Small Controller)



FSN-150 & FSN-1400





### BARCO PDS-902

기능 - Dissolve , HDCP

입력 - 4 VGA , 4 DVI-I , HD-SDI

출력 - DVI , VGA



### IMAGE PRO II DUAL

입력 - DVI-I , VGA , HDMI , HD-SDI , DP

출력 - DVI-D , VGA , HD-SDI , DP



### Kramer VP-727

기능\_Dissolve , Cut , Wipe

입력\_8 RGBHV, Component/Composite video

출력\_DVI, VGA, RGBHV, RGBS, RGsB, HD YUV Component video



### Kramer VP-747

기능\_Dissolve , Cut , Wipe

입력\_8 RGBHV, Component/Composite video

출력\_DVI, VGA, RGBHV, RGBS, RGsB, HD YUV Component video



### EXTRON Matrix 12:8

기능 - Cross Point (Cut)

입력 - 12 RGBHV, component video

출력 - 8 RGBHV component video



### Barco MatrixPro Analog Series

기능 - Cross Point (Cut)

입력 - 16 RGBHV, component & composite video

출력 - 16 RGBHV, component & composite video



### Barco MatrixPro 8 x 8 DVI

기능 - Cross Point (Cut)

입력 - 8 DVI

출력 - 8 DVI



### ANAROGWAY OPS300

- 기능 - Cross Point & Seamless SW / PIP
- 입력 - 5 RGBHV , 2 DVI , 2 HDSDI , HDTV composite
- 출력 - 2 RGBHV , 2 DVI , 1 composite



### ANAROGWAY PLS350

- 기능 - Cross Point & Seamless SW / PIP
- 입력 - 14 4 RGBHV, 4 DVI , 4 HDMI , 2 3G/HD/SD-SDI
- 출력 - 2 RGBHV , 2 DVI , 1 composite



### FOLSOM SCREEN PRO 1603

- 기능 - Cross Point & Seamless SW / PIP
- 입력 - 16 RGBHV, component / composite video
- 출력 - 3 RGBHV component video



### ANAROGWAY OPS300

기능-Cross Point & Seamless SW / PIP

입력-5 RGBHV , 2 DVI , 2 HDSDI , HDTV composite

출력-2 RGBHV , 2 DVI , 1 composite



### FOLSOM SCREEN PRO 1603

기능-Cross Point & Seamless SW / PIP

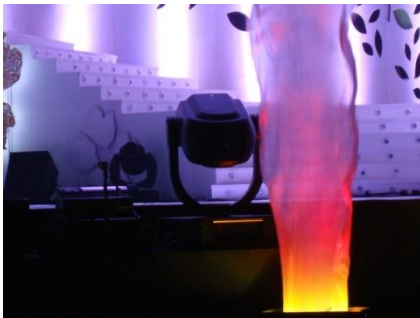
입력-16 RGBHV, component / composite video

출력-3 RGBHV component video



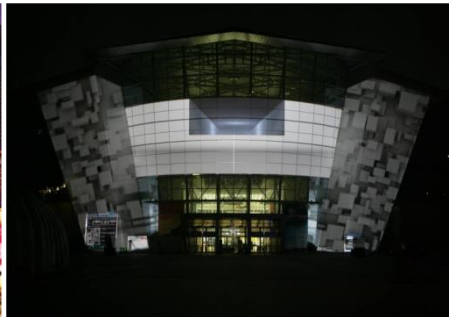
### ROAD HOG Full Boar

DML-1200 을 효과적으로 운영할 수 있는 콘솔로써 다양한 효과와 영상의 구현을 극대화시킬 수 있는 컨트롤 장비이다.



### WATCHOUT Media Server

WATCHOUT 은 어떠한 형태의 모양이나 각도에서도 멀티 이미지, 고해상도 와이드 영상을 구현할 수 있다. 또한 다양한 기종의 프로젝터와 호환성도 아주 뛰어나다. 각각 배치된 영상을 독립적으로 플레이 하거나 하나의 영상으로 구현이 가능하며 라이브 영상을 실시간으로 구현





### COOLUX Media Server

360° Projection  
Hologram Application  
Sphere projection  
Softedge blending





### D3 Designer

Realtime Simulation Content Mapping  
Show Integration Play Back





### FOLSOM ScreenPro II

2 Mixer Mode / PIP Effect / Preset  
PIP 효과 연출이 매우 뛰어난 스위처이며,  
비주얼의 효과를 극대화 시키는 장비

입력 - 8 VGA-QXGA RGBHV / composite video  
2 DVI (Background & DSK) , 2 HDSDI  
출력 - 2 VGA-QXGA RGBHV  
1 DVI (1920x1200 or 1080p @ 60 Hz)





### FOLSOM Encore Presentation System

6 Mixer Mode / PIP Effect / Presentation

PIP 효과 연출이 매우 뛰어난 스위처 이며,  
비주얼의 효과를 극대화 시키고 와이드 스크린의  
연출을 구성할 수 있는 장비

입력 - 6 VGA-QXGA RGBHV / composite video  
6 DVI (Background & DSK) , 6 HDSDI

출력 - VGA-QXGA RGBHV  
DVI (1920x1200 or 1080p @ 60 Hz)



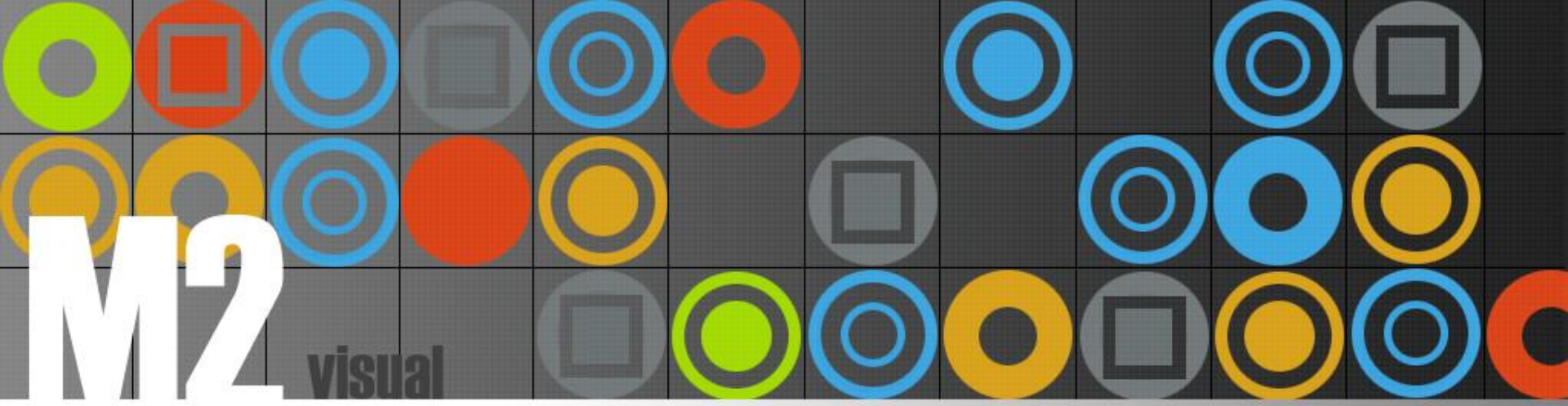


### FSN-150 & FSN-1400 Presentation System

8 Mixer Mode / PIP Effect / Presentation  
첨단 다중 형식 프로덕션 및 프레젠테이션  
스위칭을 결합한 고해상도 3G 지원 스위처

입력 - Up to 10 scalable inputs (SDI/analog/DVI )  
Dedicated DSK cut and fill inputs  
출력 - Up to 6 universal (SDI/Analog/DVI)





**M2** visual  
motion & media

행사사진

**Concert**

## 2010~2015 JYJ 콘서트





## 2000~2015 이승철 전국투어 콘서트



## 2012 SM Entertainment 콘서트





### 2008~2009 비 콘서트

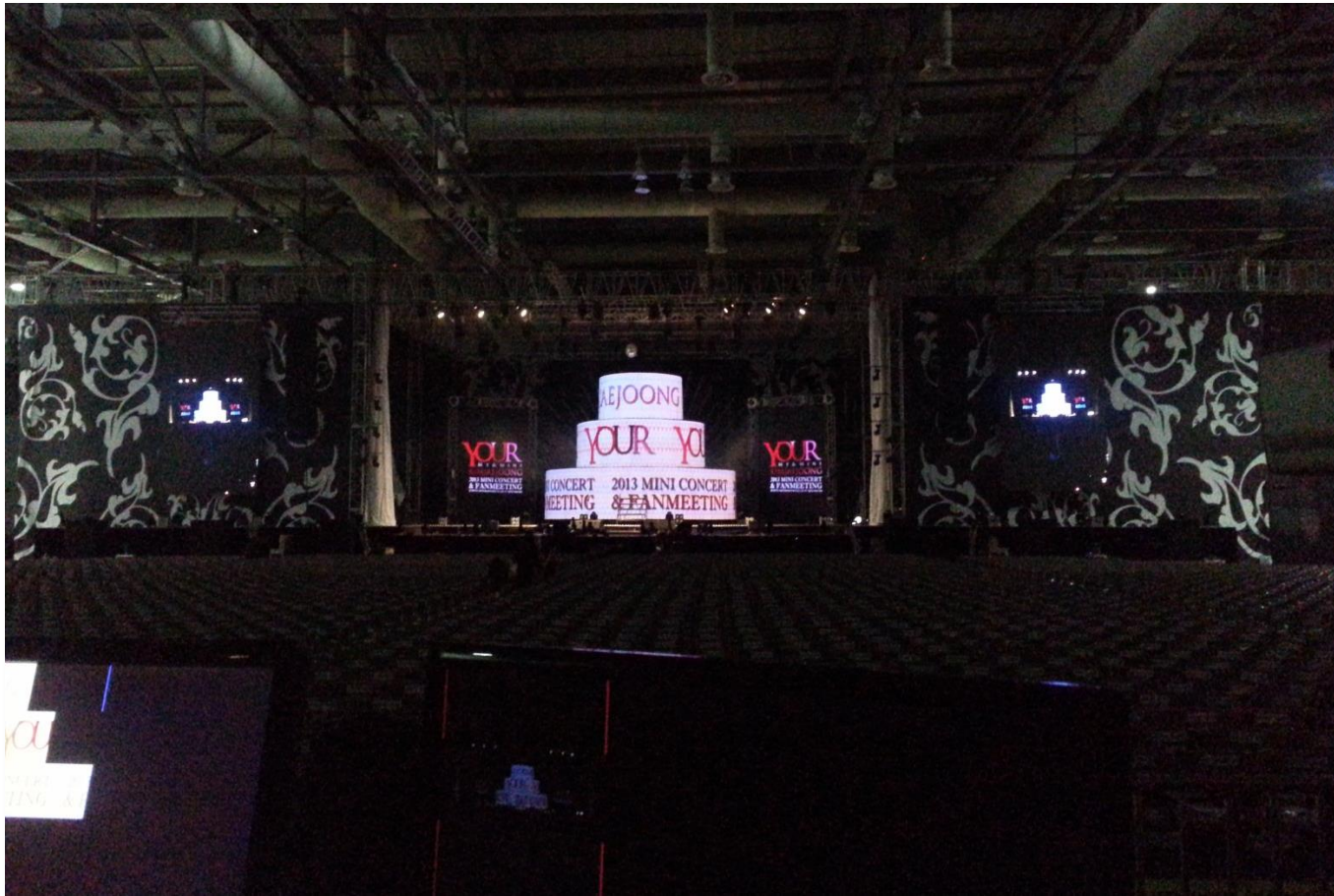


## 고려대 화정체육관 'EBS 2010 헬로루키'





## JYJ 김재중 미니콘서트



## 강남 엠스테이지 '소녀시대 V Concert'





### YG 2NE1 Hologram Concert



### Live Hologram In SM Art Exhibition





### 박유천 팬 미팅





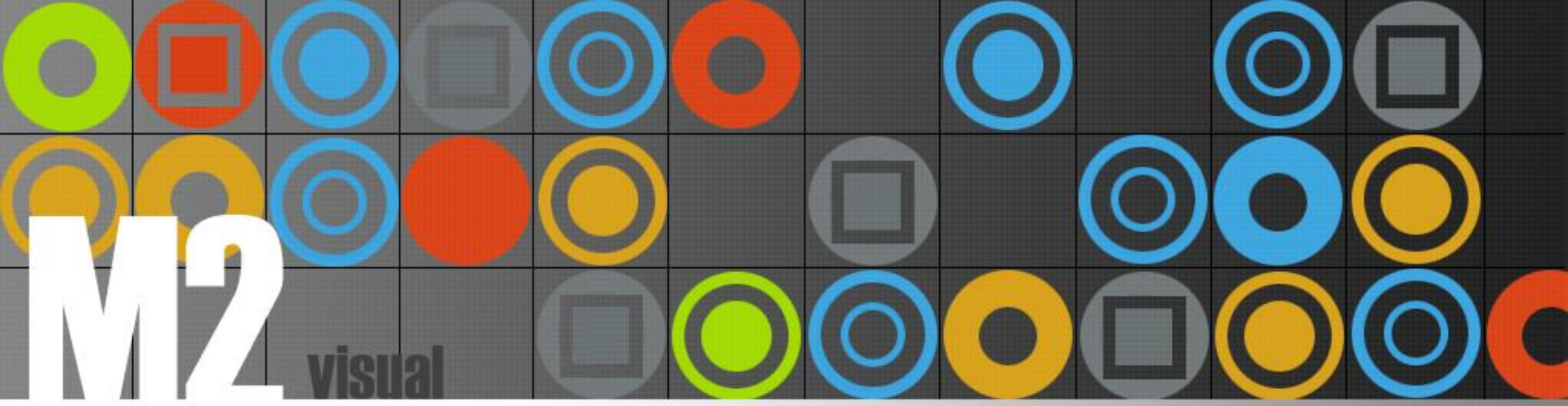
# 행사사진

## Event & Concert

### 하이네켄 스타디움







**M2** visual  
motion & media

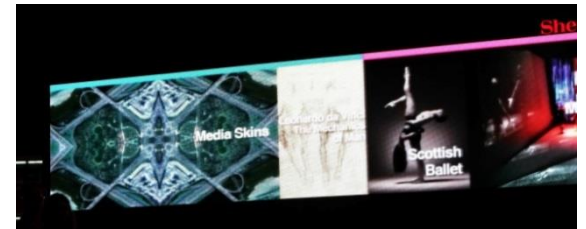
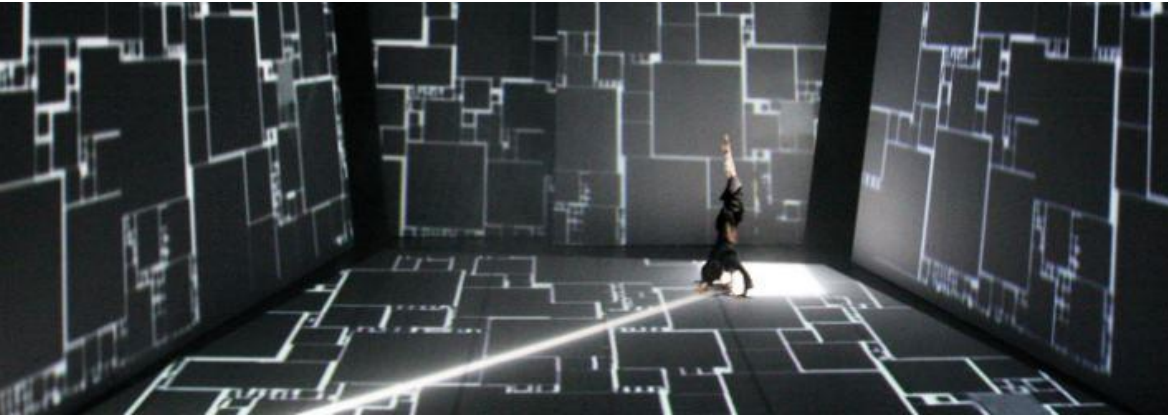
행사 사진

# Event & Media Facade

# 행사사진

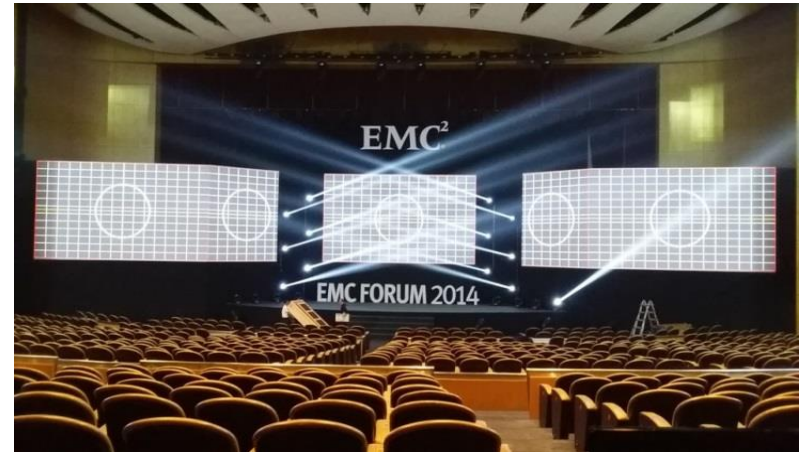
## Event & Media Facade

### 2013 Edinburgh Festival





### EMC Forum 2014 SEOUL



### MBC Yesterday





### 갤럭시 S5 런칭 기념 미디어 파사드

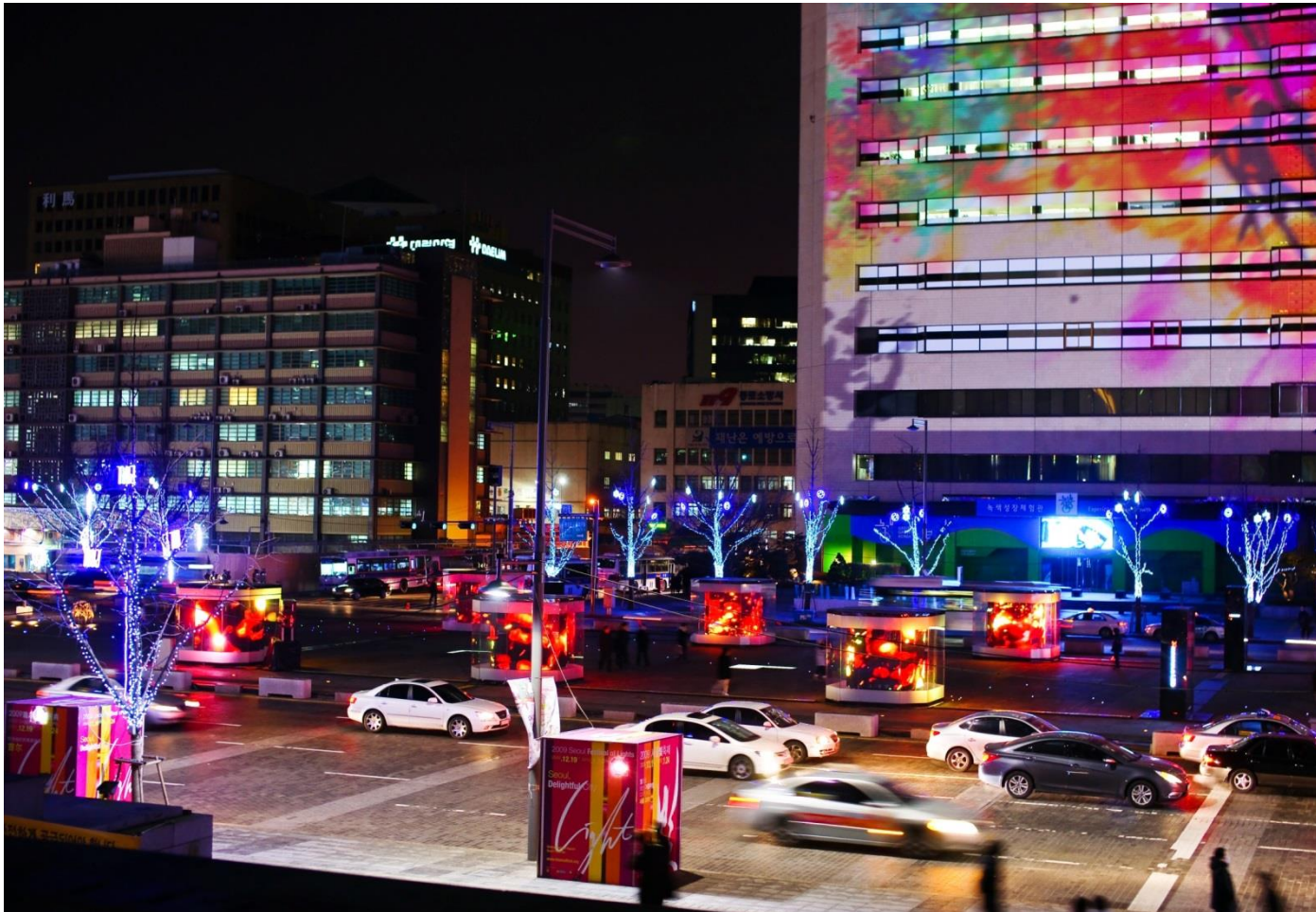


### 2009 Seoul Light Festival Media Façade

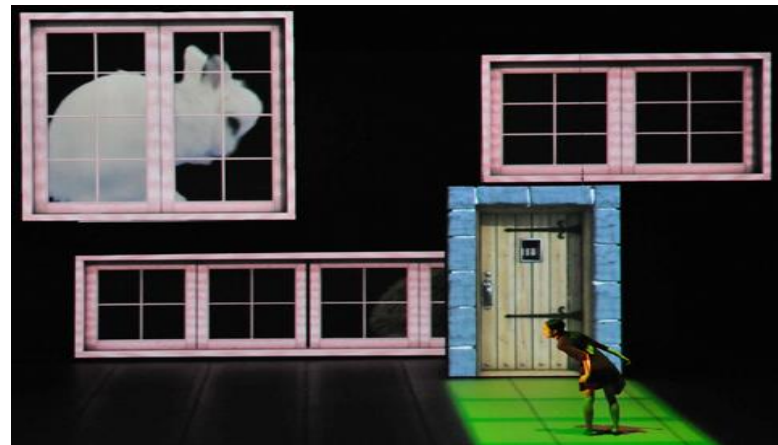




### 2009 Seoul Light Festival LED Tower



### 미디어 퍼포먼스 '이상한나라의 앨리스'





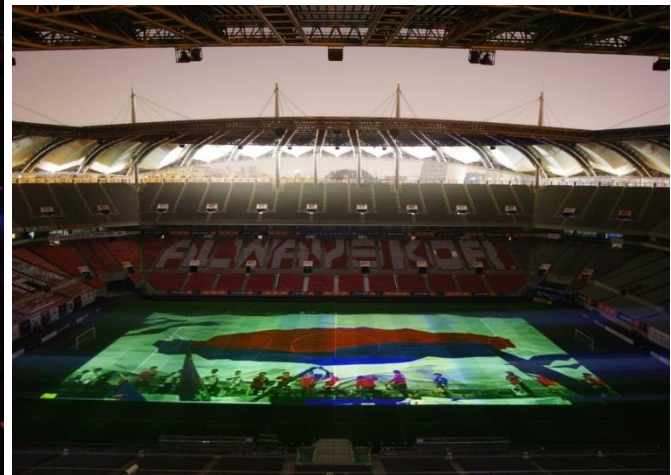
# 행사사진

## Event & Media Facade

### 광주 페스티벌 '자스민 광주'



### 상암월드컵 경기장 '2010 World cup 한국 국가대표팀 출정식'



### 2015 PAT Fashion Show & Media Facade





### 국립과천과학관 '과천국제SF영상축제'



### 2013 쏘나타 CF 프로젝트 맵핑



### Tiffany Beijing open Ceremony





### SBS 창사 20주년 기념 투모로우 페스티벌



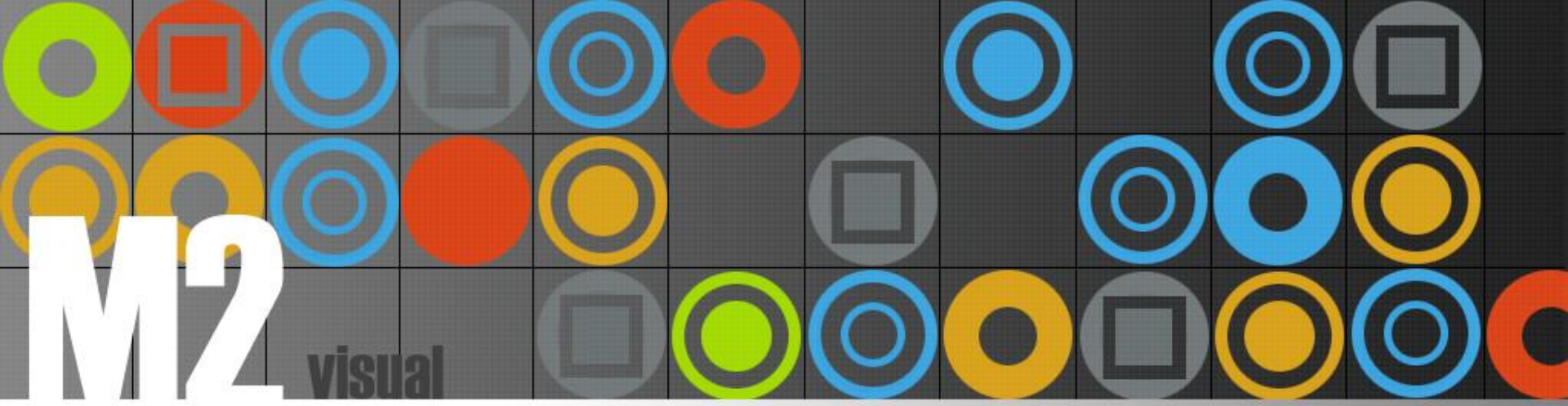
### 부평아트센터 'Bupyeong Arts Center Media Facade'





### 광화문 광장 '2009 서울 빛 축제'





**M2** visual  
motion & media

행사사진

**Exhibition**



## 지스타 2011 개막식



## 세계우표전시회



## 지스타 2011 NCSoft 전시부스

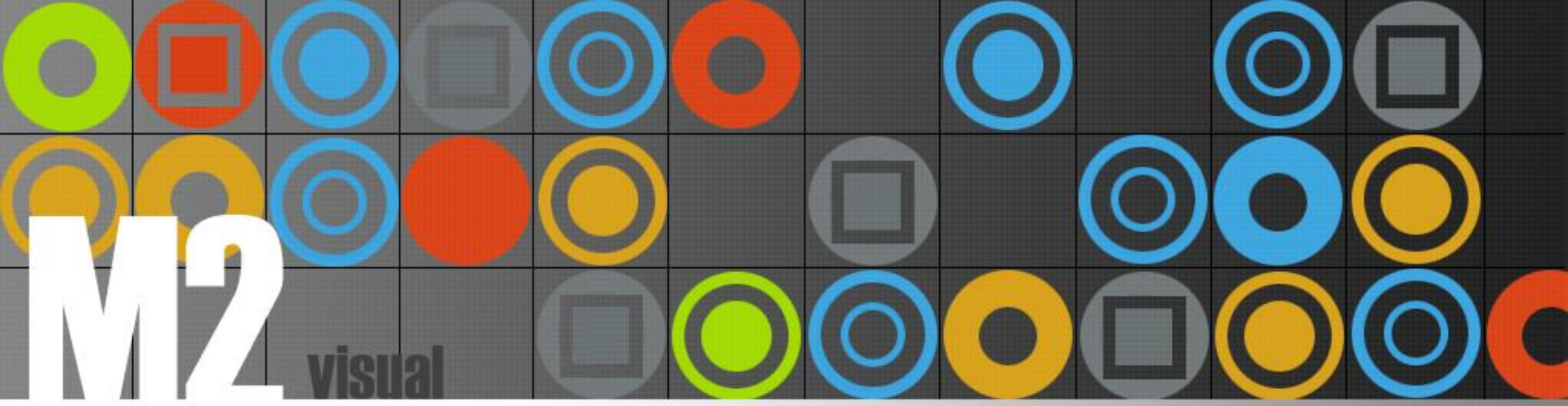




## 2011 서울국제 영상기자재전 Nikon 전시부스







**M2** visual  
motion & media

행사사진

Event

## 2014 인천장애인 아시안게임 개막식





## 2009 Singapore National Day



## world education forum 2015





## 2014 Taiwan Idol Concert



## 2013 Seoul Motor Show Benz



## ENCORE SEOUL 2014 Symposium



## IHPBA World Congress 2014 SEOUL





## 2014 XIA Ballad & Musical w/ Orchestra





## 2009~2014 Volkswagen Vision Awards



## 2010 Amore Pacific Awards, 2008~2013 The Unification Church Ceremony



## 2012 ~ 2014 네이버데뷰





## 2013 KBEE K-pop 3D Exhibition





## 2008 ~ 2012 'Adobe CS3 ~ CS6 Launching'



## 2011 Beijing Hyundai (YF Sonata Launching)



## 2008 LG MMC





## 2010 Ballantine's Championship





## New Horizons PyeongChang2018



## HONDA CIVIC 신차발표회





# 행사사진

Event

KINTEX etc.



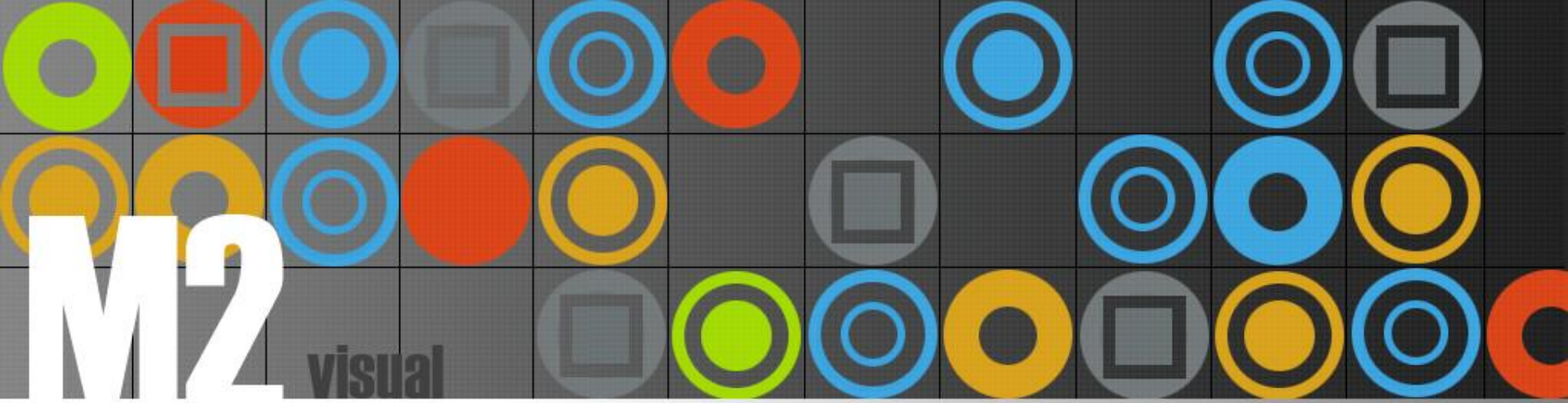


## Amway ARTISTRY SEOUL Product Launch



## GALAXY TAP





**M2** visual

m o t i o n & m e d i a

감사합니다