

BIOKOMINKI

BIOKOMINKI

DO MIESZKAŃ - HOTELI - RESTAURACJI

INfire



*Magia ognia
wszędzie tam gdzie...
chcesz*

infire

czyli kominki na ekologiczne paliwo płynne, dzięki którym możemy cieszyć się prawdziwym ogniem w mieszkaniach, restauracjach, hotelach i praktycznie wszystkich innych wnętrzach, gdyż nasze rozwiązanie nie wymaga komina, ani innych systemów wentylacyjnych. Nasze kominki można zainstalować w dowolnym miejscu: na lub w ścianie, postawić na podłodze, meblach lub wynieść na taras.

INFIRE to magia ognia BEZ DYMU, BEZ GAZU, BEZWONNIE i BEZPIECZNIE

Poza funkcją dekoracyjną nasze kominki generują również ciepło, które już w kilka minut odczuwalnie ogrzewa pomieszczenie. Moc grzewcza to ok. 3 kW przy czym 100% ciepła oddawane jest do pomieszczenia (min. zalecana powierzchnia pomieszczenia to 18m kw.).

Nasze rozwiązanie to nie tylko ekologiczny charakter, ale również atrakcyjny i różnorodny design udostępniający funkcjonalność tradycyjnego kominka w miejscach, gdzie dotychczas było to niemożliwe.

1.

Nalewasz płyn
do paleniska

2.

Podpalasz płyn

3.

Cieszysz się efektownym
ogniem i ciepłem

INSIDE 900/1200

Inside 900

Montaż / Mountig: We wnęce lub zawieszenie na ścianie / in the cavity or hang on the wall

Wymiary / Dimensions: 900 x 500 x 180 mm

Palenisko / Burner: 500 mm = 1 l

Inside 1200

Montaż / Mountig: We wnęce / in the cavity

Wymiary / Dimensions: 1200 x 500 x 180 mm

Palenisko / Burner: 800 mm = 2 l

4 | infire.pl



INSIDE INDIVIDUAL

Montaż / Mountig: We wnęce / in the cavity

Wymiary / Dimensions: Według życzenia klienta \ According to your wishes

Palenisko / Burner: Według życzenia klienta \ According to your wishes



INBIANCO

Montaż / Mountig: We wnęce lub zawieszenie na ścianie / in the cavity or hang on the wall

Wymiary / Dimensions: 900 x 500 x 187 mm

Palenisko / Burner: 400 mm = 0.8 l

8 | infire.pl



infire.pl | 9

INGOLD

Montaż / Mounting: We wnęce lub zawieszenie na ścianie / in the cavity or hang on the wall

Wymiary / Dimensions: 900x500x187mm

Palenisko / Burner: 400 mm = 0.8 l

10 | infire.pl



infire.pl | 11

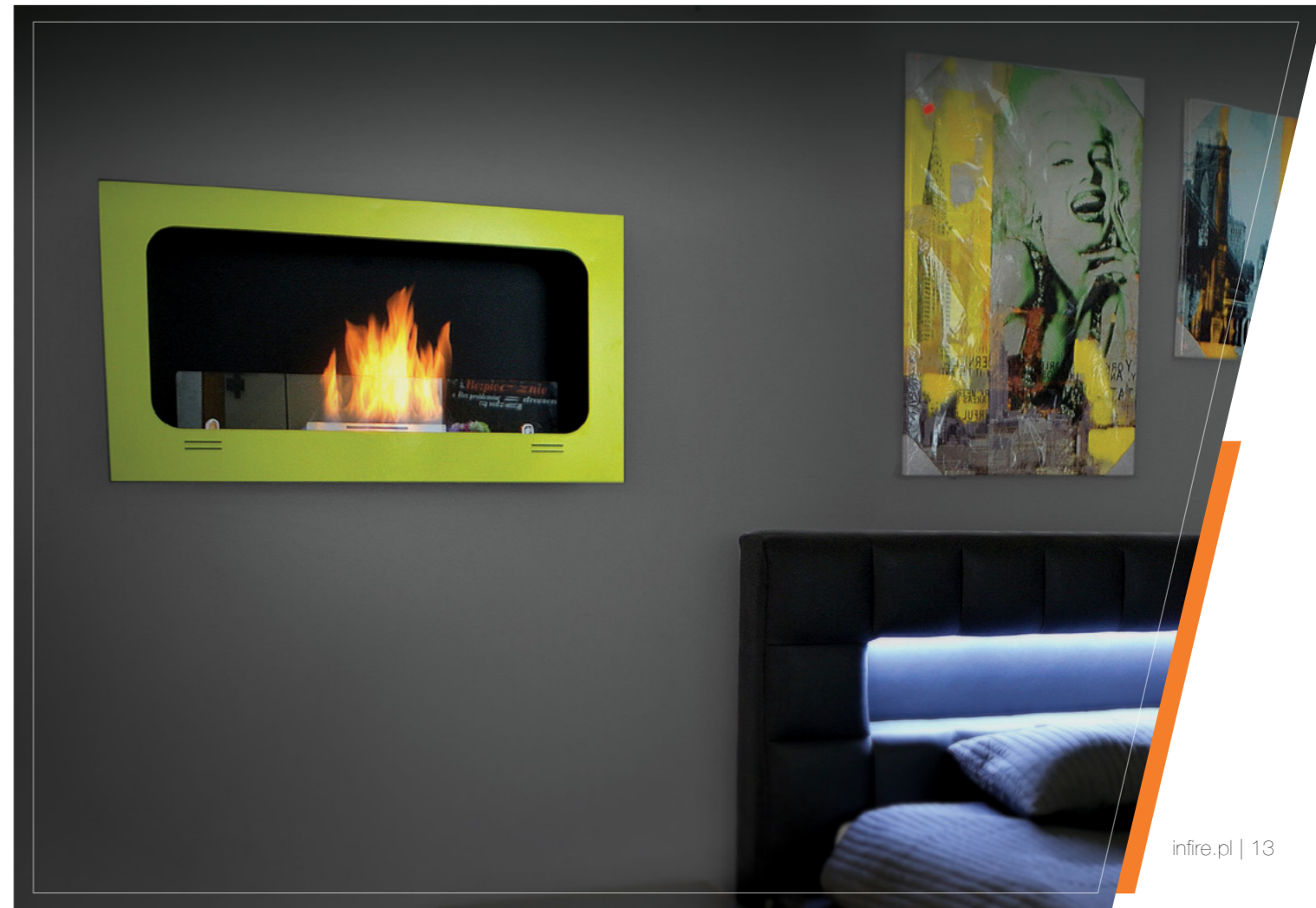
INCOLOR

Montaż / Mountig: We wnęce lub zawieszenie na ścianie / in the cavity or hang on the wall

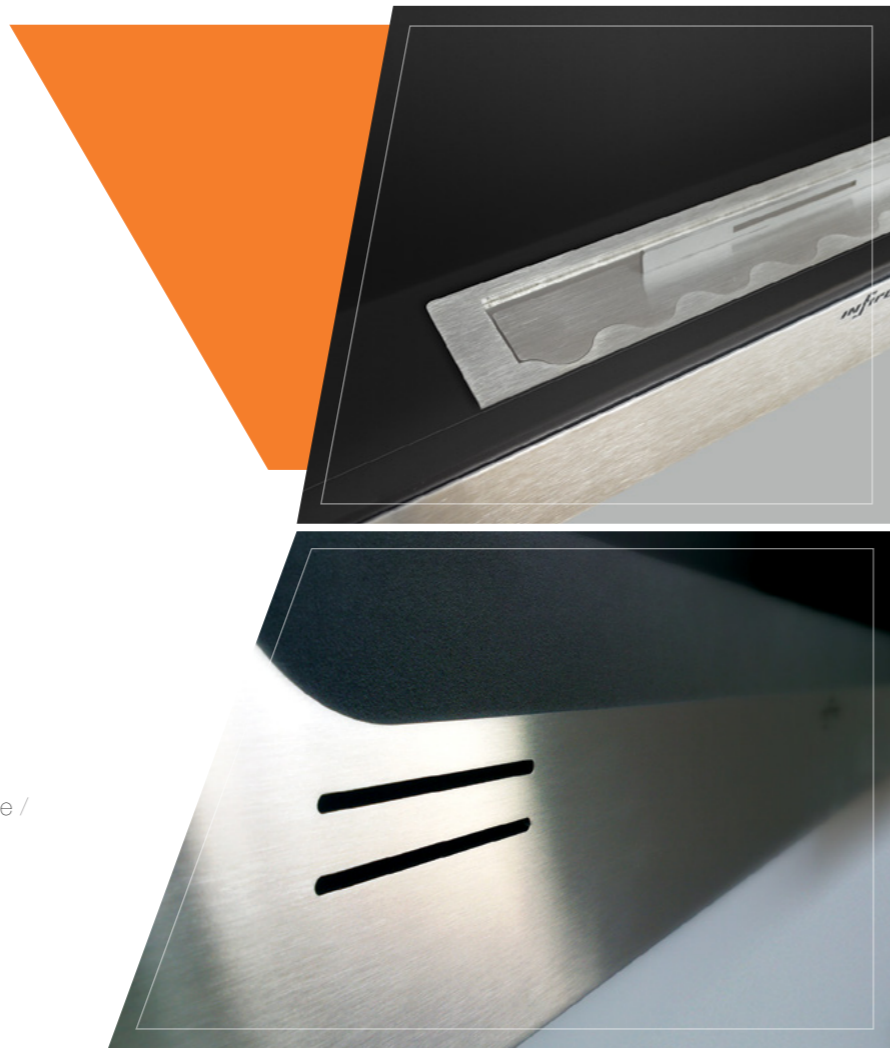
Wymiary / Dimensions: 900 x 500 x 187 mm

Palenisko / Burner: 400 mm = 0.8 l

12 | infire.pl



infire.pl | 13



INSPIRE

Montaż / Mountig: We wnęce lub zawieszenie na ścianie /
in the cavity or hang on the wall

Wymiary / Dimensions: 1000 x 550 x 160 mm

Palenisko / Burner: 500 mm = 1 l

14 | infire.pl



infire.pl | 15

MURALL

Montaż / Mountig: Zawieszenie na ścianie / hang on the wall
Wymiary / Dimensions: 1000 x 560 x 165 mm
Palenisko / Burner: 400 mm = 0.8 l

16 | infire.pl



infire.pl | 17

SPARK S

Montaż / Mounting: Zawieszenie na ścianie / hang on the wall
Wymiary / Dimensions: 620 x 550 x 250 mm
Palenisko / Burner: 400 mm = 0.8 l

18 | infire.pl



infire.pl | 19

INSIDE C800/C1000 VERS1

Inside C800

Montaż / Mounting: We wnęce / in the cavity
Wymiary / Dimensions: 800 x 450 x 250 mm
Palenisko / Burner: 500 mm = 1 l

Inside C1000

Montaż / Mounting: We wnęce / in the cavity
Wymiary / Dimensions: 1000 x 450 x 250 mm
Palenisko / Burner: 800 mm = 2 l

20 | infire.pl



INSIDE C800/1000 VERS2

Inside C800 VERS2

Montaż / Mountig: We wnęce / in the cavity

Wymiary / Dimensions: 800 x 450 x 250 mm

Palenisko / Burner: 500 mm = 1 l

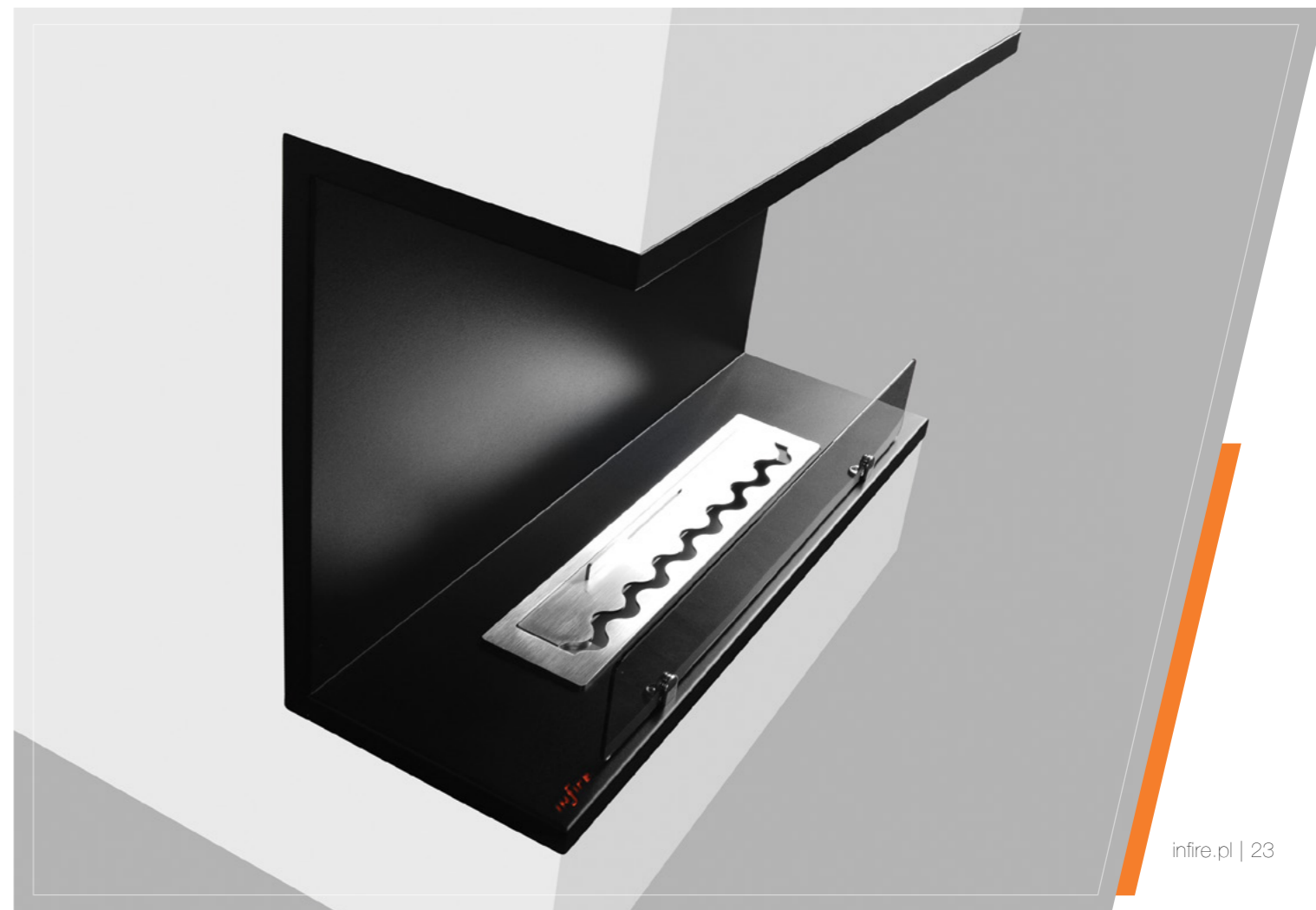
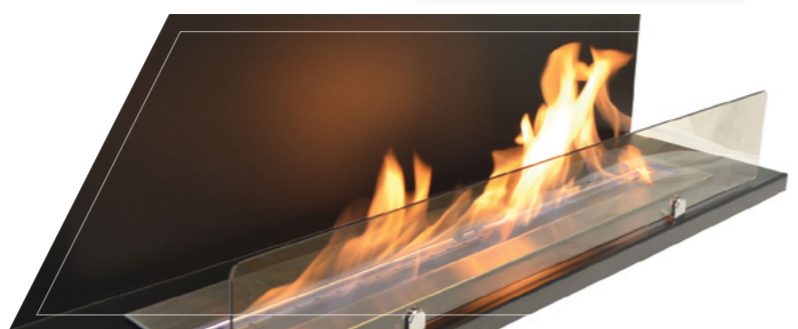
Inside C1000 VERS2

Montaż / Mountig: We wnęce / in the cavity

Wymiary / Dimensions: 1000 x 450 x 250 mm

Palenisko / Burner: 800 mm = 2 l

22 | infire.pl

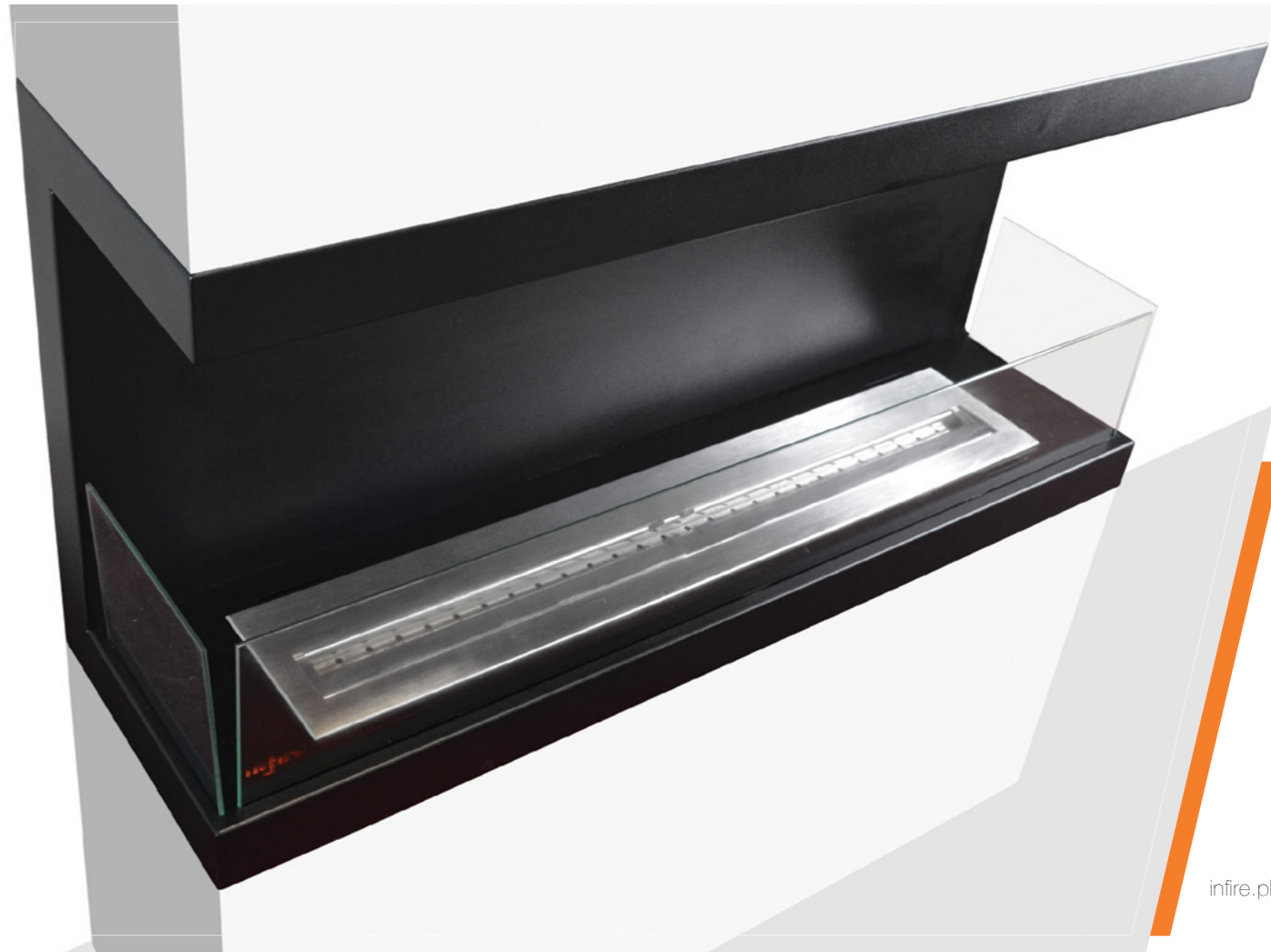




INSIDE C1000 VERS3

Montaż / Mounting: We wnęce / in the cavity
Wymiary / Dimensions: 1000 x 450 x 250 mm
Palenisko / Burner: 800mm = 2L

24 | infire.pl



infire.pl | 25

INSIDE U1000

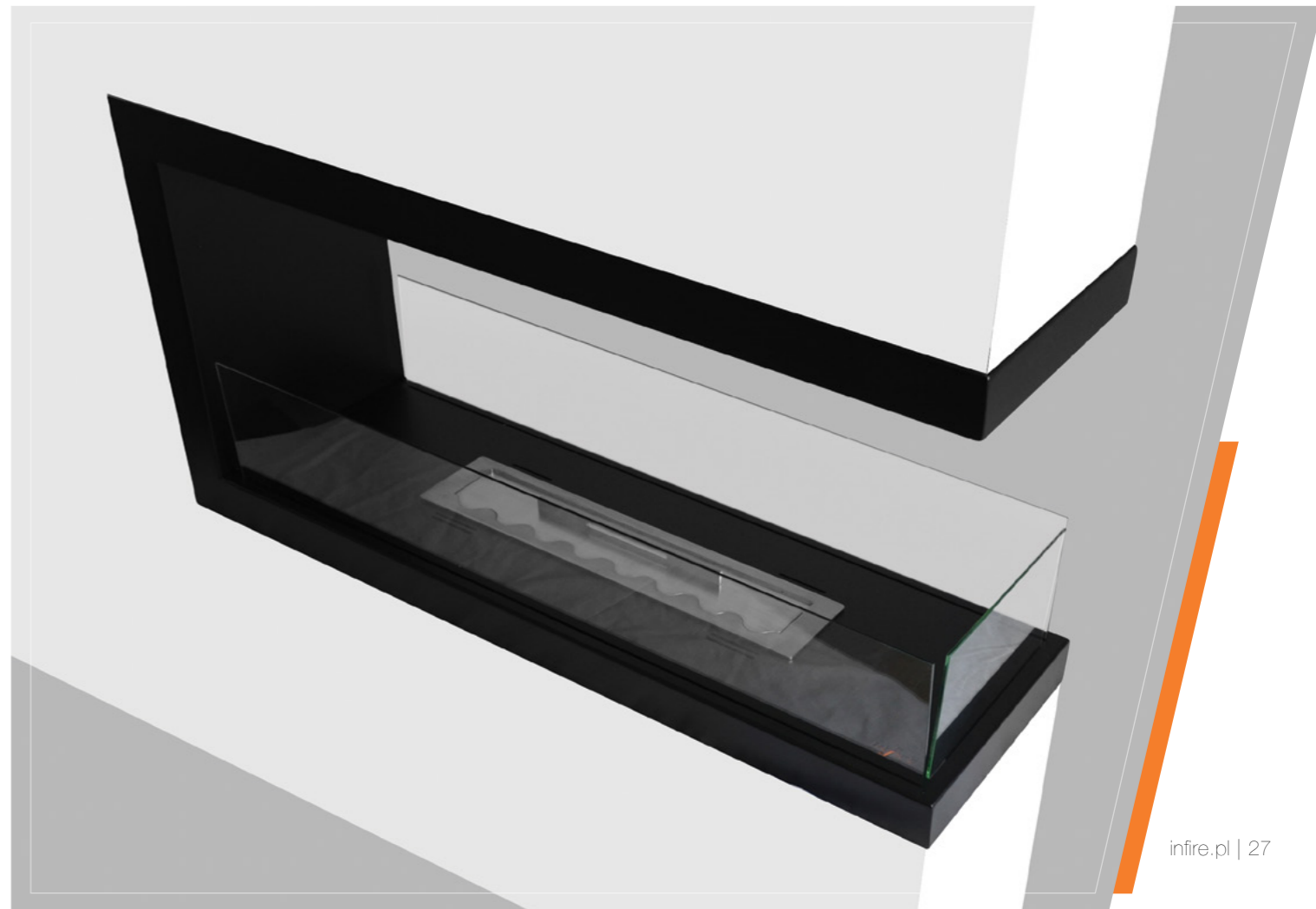
INSIDE U1000

Montaż / Mountig: We wnęce / in the cavity
Wymiary / Dimensions: 1000 x 500 x 300 mm
Palenisko / Burner: 500 mm = 1 l

INSIDE U1000.2

Montaż / Mountig: We wnęce / in the cavity
Wymiary / Dimensions: 1000 x 500 x 300 mm
Palenisko / Burner: 800 mm = 2 l

26 | infire.pl



infire.pl | 27

INSIDE L & P 800 Vers2

INSIDE L800 VERS2

Montaż / Mountig: We wnęce (lewa strona otwarta)

/ in the cavity (left side open)

Wymiary / Dimensions: 800 x 450 x 350 mm

Palenisko / Burner: 500 mm = 1 l

INSIDE P800 VERS2

Montaż / Mountig: We wnęce (prawa strona otwarta)

/ in the cavity (right side open)

Wymiary / Dimensions: 800 x 450 x 350 mm

Palenisko / Burner: 500 mm = 1 l



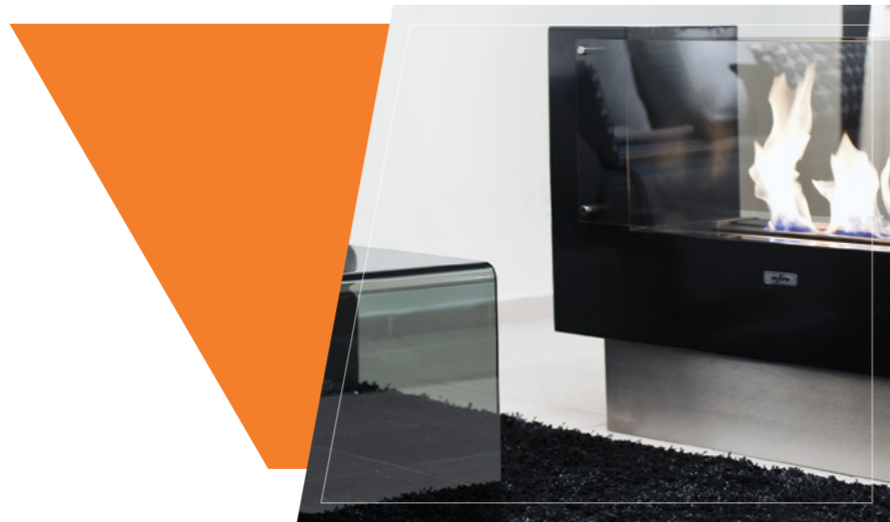
VISIO

Montaż / Mountig: Wolnostojący / Freestanding
Wymiary / Dimensions: 650 x 500 x 260 mm
Palenisko / Burner: 400 mm = 0.8 l

30 | infire.pl



infire.pl | 31



INSIGNIO

Montaż / Mountig: Wolnostojący / Freestanding
Wymiary / Dimensions: 1100 x 300 x 754 mm
Palenisko / Burner: 500 mm = 1 l

32 | infire.pl



infire.pl | 33

SPECTRUM

Montaż / Mountig: Wolnostojący / Freestanding
Wymiary / Dimensions: 1100 x 920 x 250 mm
Palenisko / Burner: 500 mm = 1 l

34 | infire.pl



infire.pl | 35

PALENISKO

PALENISKO 400 fala

Montaż/Mountig: Otwór w niepalnym materiale np. kamień 360-370 x 90 x 55-65 mm

/ Hole in a nonflammable surface (stone for example) 360-370 x 90 x 55-65 mm

Wymiary/ Dimensions: 405 x 105 x 50 mm

Palenisko/ Burner: 400 mm = 0.8 l

PALENISKO 500 fala

Montaż/Mountig: Otwór w niepalnym materiale np. kamień 460-470 x 90 x 55-65 mm /

/ Hole in a nonflammable surface (stone for example) 460-470 x 90 x 55-65 mm

Wymiary/ Dimensions: 505 x 105 x 50 mm

Palenisko/ Burner: 500 mm = 1 l

PALENISKO 800 proste

Montaż/Mountig: Otwór w niepalnym materiale np. kamień 760-770 x 90 x 55-65 mm

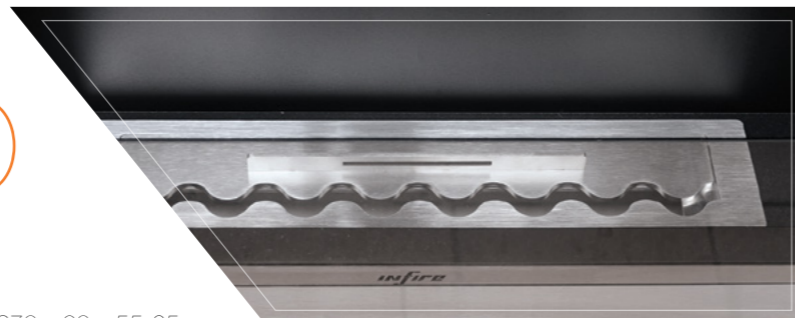
/ Hole in a nonflammable surface (stone for example) 760-770 x 90 x 55-65 mm

Wymiary/ Dimensions: 800 x 105 x 50 mm

Palenisko/ Burner: 800 mm = 2 l

INNE WYMIARY NA INDYWIDUALNE ZAMÓWIENIE

36 | infire.pl



infire.pl | 37

WKŁAD 600 & 1000

WKŁAD 600

Montaż/Mountig: Otwór / Hole 505-520 x 150 x 55-65 mm

Wymiary/ Dimensions: 600 x 320 x 50 mm

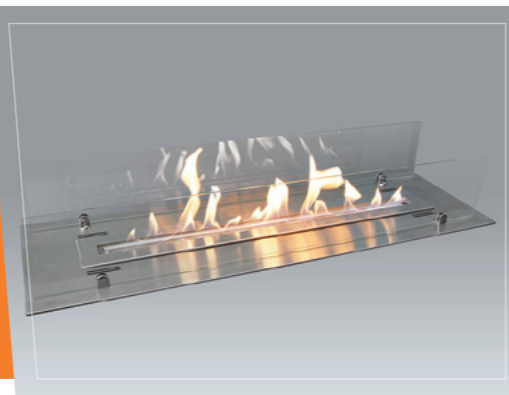
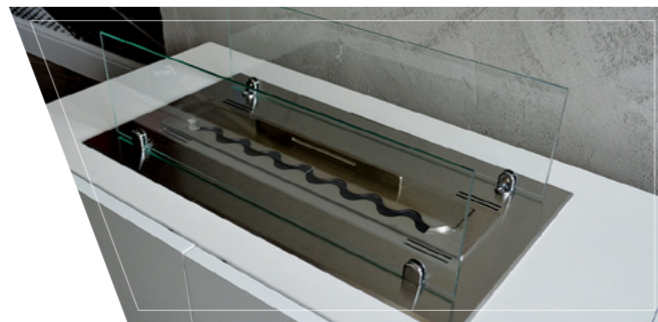
Palenisko/ Burner: 500 mm = 1 l

WKŁAD 1000

Montaż/Mountig: Otwór / Hole 810-820 x 190-200 x 55-60 mm

Wymiary/ Dimensions: 1000 x 320 x 50 mm

Palenisko/ Burner: 800 mm = 2 l



INDIVIDUAL PROJECTS

Produkujemy również kominki indywidualne zgodnie z pomysłem /kolorem / wymiarami klienta
We also produce individual fireplaces in line with the customer idea / color / dimensions.

40 | infire.pl



INDIVIDUAL PROJECTS

Produkujemy również kominki indywidualne zgodnie z pomysłem /kolorem / wymiarami klienta
We also produce individual fireplaces in line with the customer idea / color / dimensions.

42 | infire.pl



infire.pl | 43

INSTAND

Montaż / Mountig: Wolnostojący / Freestanding
Wymiary / Dimensions: 1250 (plus szyby/plus glass)
x 550 x 550 mm
Palenisko / Burner: 400 mm = 0,8 l

44 | infire.pl



Kontakt INFIRE:
tel. 89 722 95 75, kom. 600 239 856
infire@wp.pl, biuro@infire.pl

1.

Płyn grzewczy INFIRE dzięki dopracowanej recepturze spala się **BEZWONNIE**. Nie powstaje także dym, popiół ani sadza. Produktami spalania są jedynie para wodna i dwutlenek węgla (w ilościach zbliżonych do tych w wydychanym przez 1 człowieka powietrzu).


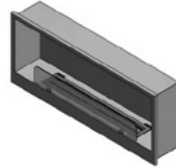
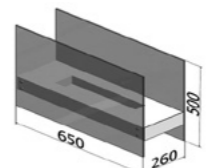
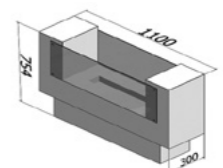
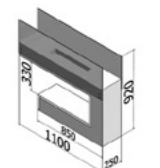
2.


Bezpieczeństwo spalania płynu INFIRE potwierdzone jest atestem wydanym przez Narodowy Instytut Zdrowia Publicznego - atest PZH.

3.

1 litr płynu spala się w czasie od 2,5 do 6 godzin w zależności od ustawienia wielkości płomienia.

infire.pl | 45

MODEL	INSIDE 900 str. 4	INSIDE 1200 str. 4	INBIANCO INGOLD INCOLOR str. 8-13	INSPIRE str. 14	MURALL str. 16	SPARK S str. 18	VISIO str. 30	INSIGNIO str. 32	SPECTRUM str. 34
PALENISKO									
WYMIARY	90 x 50 x 18 cm	120 x 50 x 18 cm	90 x 50 x 16,5 cm	100 x 55 x 14 cm	100 x 56 x 16,5 cm	65 x 55 x 25 cm	65 x 50 x 25 cm	110 x 92 x 25 cm	110 x 92 x 25 cm
RODZAJ SZYBY	szkło hartowane przyciemniane	szkło hartowane przyciemniane	szkło hartowane przyciemniane	szkło hartowane przyciemniane	szkło hartowane przyciemniane	szkło hartowane przyciemniane	szkło 6 mm hartowane bezbarwne lub przyciemniane	szkło hartowane przyciemniane	szkło hartowane przyciemniane
WYKOŃCZENIE	stal malowana proszkowo	stal malowana proszkowo	stal malowana proszkowo biała, miedziano złota lub dowolny kolor z palety RAL	stal nierdzewna szlifowana + stal malowana proszkowo	stal malowana proszkowo	stal nierdzewna polerowana malowana proszkowo		stal nierdzewna szlifowana + stal malowana proszkowo	stal malowana proszkowo

MODEL	INSIDE C800/C1000 VERS1 str. 20	INSIDE C800/C1000 VERS2 str. 22	INSIDE C1000 VERS3 str. 24	INSIDE U 1000/U 1000.2 str. 26	INSIDE L & P 800 VERS2 str. 28	WKŁAD 600/ WKŁAD 1000 str. 38	PALENISKA FALA 400 / 500 str. 36	PROSTE 500 i 800 str. 36	INSTAND str. 44
PALENISKO									
WYMIARY	80/100 x 45 x 25 cm	80/100 x 45 x 25 cm	100 x 50 x 30 cm	100 x 50 x 30 cm	80 x 45 x 35 cm	60/100 x 32 x 6 cm	40/50 x 10,5 x 5 cm	50/80 x 11x 6 cm	55 x 120 x 55 cm
RODZAJ SZYBY	szkło hartowane przyciemniane	szkło hartowane przyciemniane	szkło hartowane przyciemniane	szkło hartowane przyciemniane	szkło hartowane przyciemniane	szkło hartowane bezbarwne			szyba hartowana 4 mm przezroczysta
WYKOŃCZENIE	stal kotłowa malowana proszkowo	stal kotłowa malowana proszkowo	stal kotłowa malowana proszkowo	stal kotłowa malowana proszkowo	stal malowana proszkowo L= lewa strona otwarta P= prawa strona otwarta	stal nierdzewna szlifowana	stal nierdzewna szlifowana kwasoodporna	stal nierdzewna szlifowana kwasoodporna	stal nierdzewna szlifowana INOX lub polerowana na lustro

Magia ognia
wszędzie tam gdzie...
chcesz

www.infire.pl



INfire