



TERÄSPALO-OVI EI,30 ULKOKÄYTTÖÖN

EN30

SFS-EN 13501-2

Todistus tyyppihväksynnän

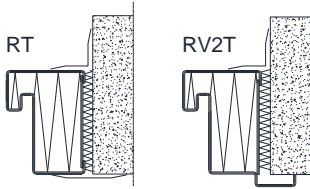
mukaisuudesta [EUFI29-20001709-](https://www.eufi29-20001709-thtod)

[THTOD](https://www.eufi29-20001709-thtod)

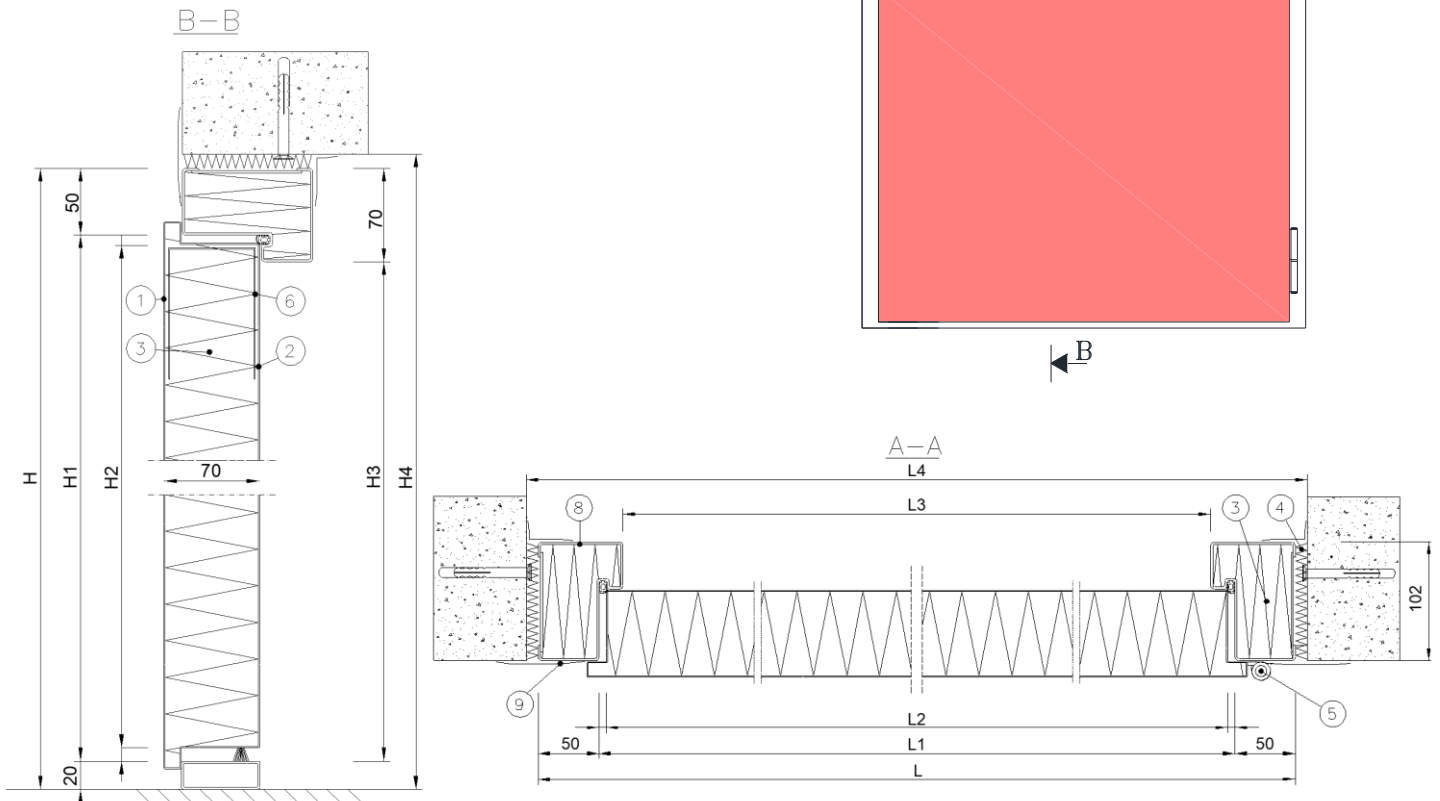
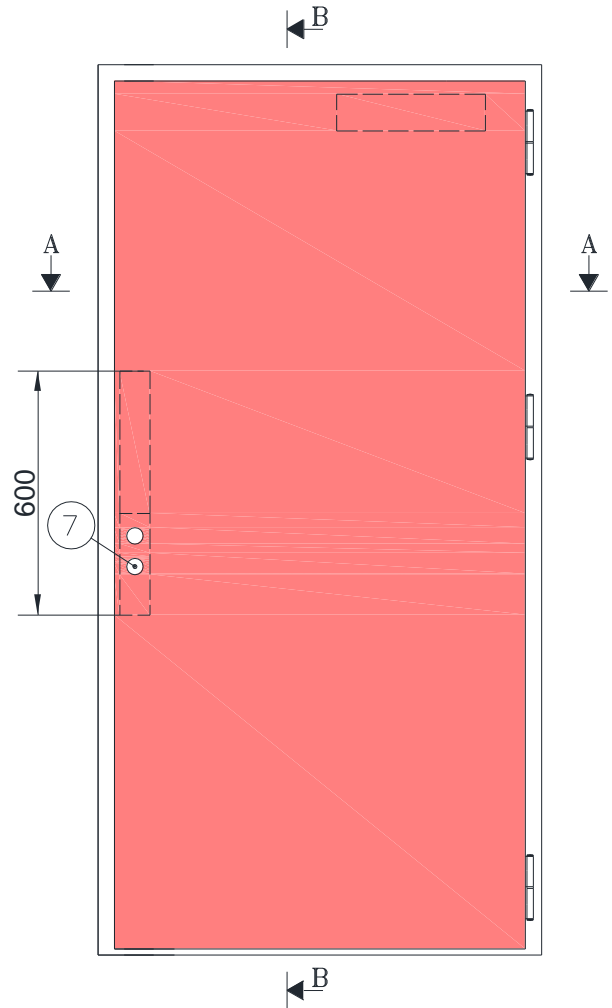
1. Kansilevy
2. Pohjalevy
3. Paloluokiteltu eriste
4. Paloluokiteltu eriste
(ei vakioitoimituksissa)
5. Sarana
6. Suljinvahvike
7. Lukkosovite ja vedinvahvike

Minimikoko luokiteltuna 545 mm x 1643 mm

Maksimikoko luokiteltuna 1308 mm x 2628 mm,
kuitenkin pinta-ala enintään 2,98m²



Vakiomalli RT ja vaihtoehtoisesti RV2T





TERÄSPARIPALO-OVI EI₂₃₀ ULKOKÄYTTÖÖN

EN224

SFS-EN 13501-2

Todistus tyyppihväksynnän

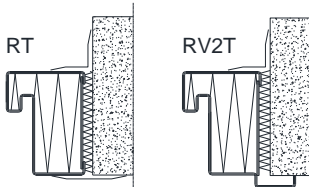
mukaisuudesta [EUF129-20001709-](#)

[THTOD](#)

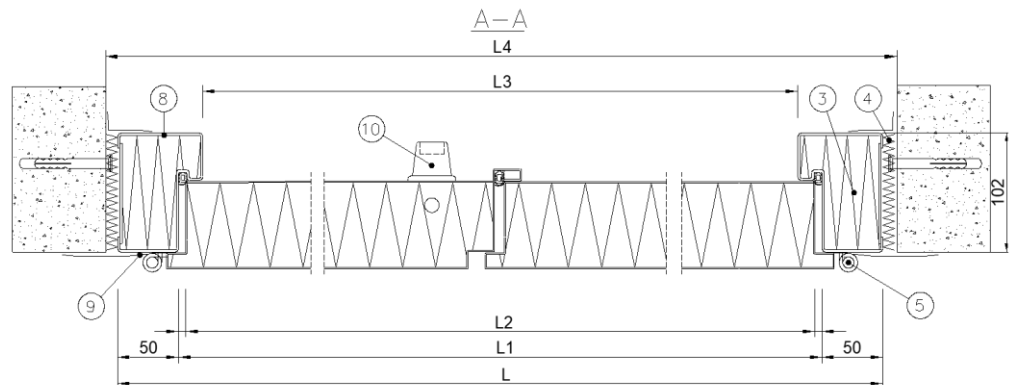
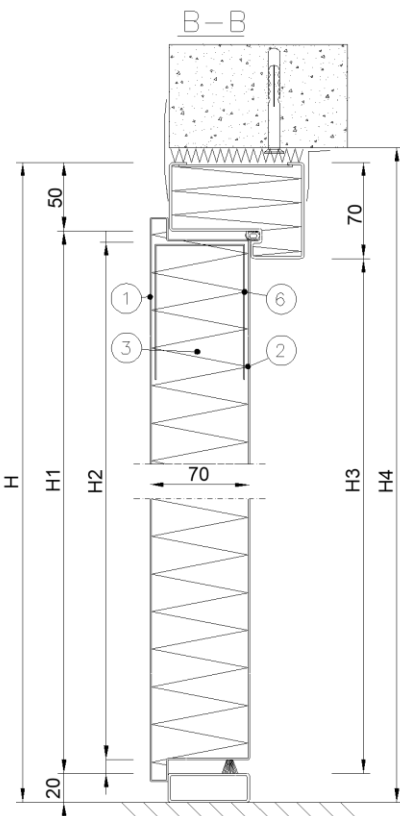
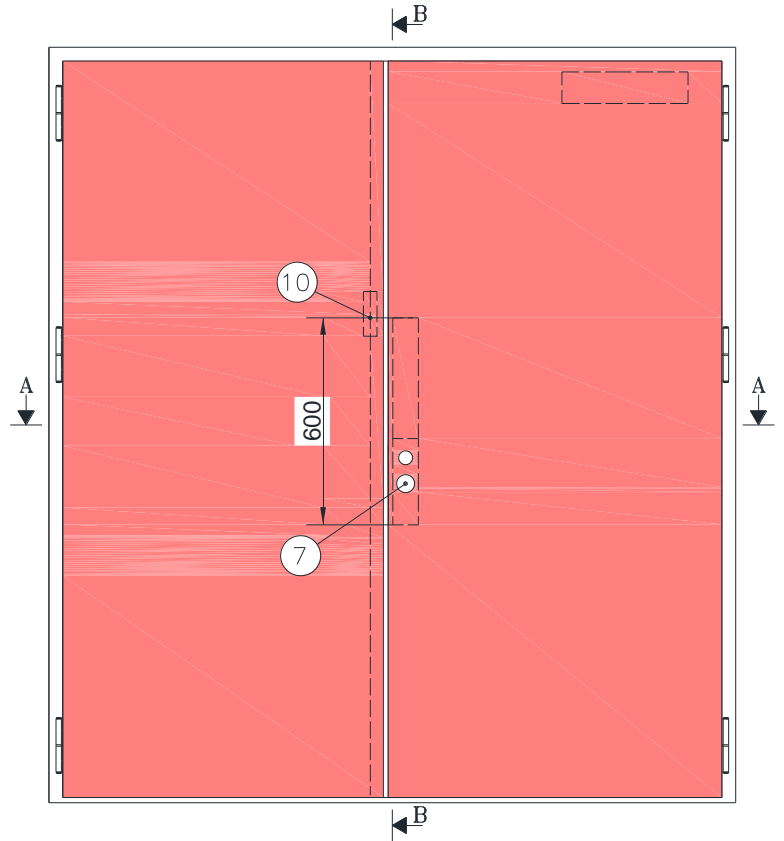
1. Kansilevy
2. Pohjalevy
3. Paloluokiteltu eriste
4. Paloluokiteltu eriste
(ei vakioitoimuksissa)
5. Sarana
6. Suljinvahvike
7. Lukkosovite ja vedinvahvike
8. Karmi

Minimikoko luokiteltuna 995 mm x 1643 mm

Maksimikoko luokiteltuna 2289 mm x 2518 mm,
kuitenkin pinta-ala enintään 5,23m²



Vakiomalli RT ja vaihtoehtoisesti RV2T,





Mitoitustaulukot moduulimittaisille oville (cm)

Koko	Rakenne-aukon mitat	Karmin ulkomitat	Karmin kyntemitat	Karmin valomitat	Koodi vasen	Koodi oikea
Yksilevyiset	L4 x H4	L x H	L1 x H1	L3 x H3	E₂ 30	E₂ 30
8 M X 19 M	81 X 190	79 X 189	69 X 182	64 X 179,5	30010T	30011T
9 M X 19 M	91 X 190	89 X 189	79 X 182	74 X 179,5	30030T	30031T
10 M X 19 M	101 X 190	99 X 190	89 X 182	84 X 179,5	30050T	30051T
8 M X 20 M	81 X 200	79 X 199	69 X 192	64 X 189,5	30070T	30071T
9 M X 20 M	91 X 200	89 X 199	79 X 192	74 X 189,5	30090T	30091T
10 M X 20 M	101 X 200	99 X 199	89 X 192	84 X 189,5	30110T	30111T
8 M X 21 M	81 X 210	79 x 209	69 X 202	64 X 199,5	30130T	30131T
9 M X 21 M	91 X 210	89 x 209	79 X 202	74 X 199,5	30150T	30151T
10 M X 21 M	101 X 210	99 x 209	89 X 202	84 X 199,5	30170T	30171T
11 M X 21 M	111 x 210	109 x 209	99 x 202	94 X 199,5	30190T	30191T
Pariövet						
9+3 X 21 M	121 X 210	119 X 209	109 X 202	104 X 199,5	30510T	30511T
10+3 X 21 M	131 X 210	129 X 209	119 X 202	114 X 199,5	30530T	30531T
10+5 X 21 M	151 X 210	149 X 209	139 X 202	134 X 199,5	30550T	30551T
10+6 X 21 M	161 X 210	159 X 209	149 X 202	144 X 199,5	30570T	30571T
10+7 X 21 M	171 X 210	169 X 209	159 X 202	154 X 199,5	30590T	30591T
9+9 X 21 M	181 X 210	179 X 209	169 x 202	164 X 199,5	30610T	30611T
10+8 X 21 M	181 X 210	179 X 209	169 x 202	164 X 199,5	30630T	30631T
10+9 X 21 M	191 X 210	189 X 209	179 x 202	174 X 199,5	30650T	30651T
10+10 X 21 M	201 X 210	199 x 209	189 x 202	184 X 199,5	30670T	30671T

Käyttötarkoitus

Ovia käytetään rakennuksissa osastoivina palo-ovina. Ovilevyt ja karmi valmistetaan sinkitystä teräsuhutlevystä. Ovien eristysmateriaalina käytetään paloluokiteltua eristettä.

Materiaalivaihtoehtoina voidaan käyttää myös ruostumatonta tai haponkestävää teräslevypintaa.

Lukitus

Ovissa on vakiona sovite ABLOY Onefit-lukolle sekä pariovissa pikasalpa asennettuna.

[ABLOY Tuotevalintaopas](#)

Toiminta

Palo-oven on oltava itsestään sulkeutuva, sekä salpautuva. Sulkeutumiseen käytetään ovisuljinta ja salpautumiseen lukkorunkoa.

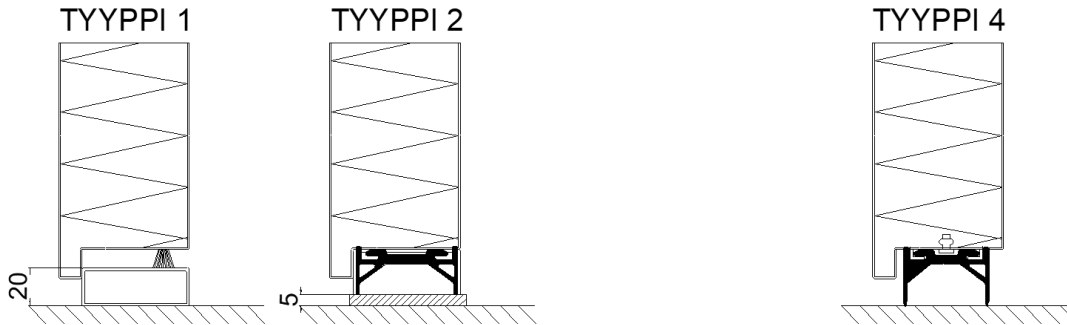
Pintakäsittely

Ovien pintakäsittely vakiona harmaa pohjamaalaus jauhepolttomaalilla sävyyn NCS 3500 – kiilto 65. Ulko-oviin suositellaan pintamaalausta

[RAL- värikartta](#)



Kynnysrakenne



Tyyppi 1: Kynnys on valmistettu suorakaideputkesta korkeus 20mm. Ruostumaton teräs.

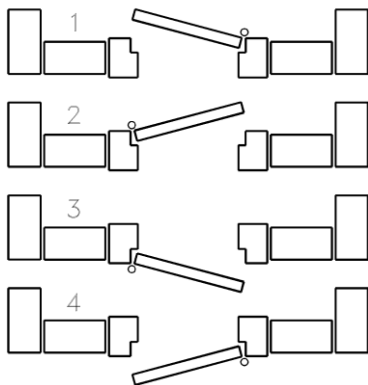
Tyyppi 2: Kynnys on valmistettu lattateräksestä korkeus 5 mm. Ruostumaton teräs.

Tyyppi 4: Tiivisteenä on alareunaan kiinnitetty laahuskumi.

Kynnysvaihtoehdoissa 2 ja 4 lattian on oltava palamatonta materiaalia vähintään 100mm ovilehden molemmin puolin.

Kynnuksetömiä ovia ei tule käyttää poistumistielle johtavana ovena eikä kerrostaso-osastointia toteuttavana ovena.

Oven käsisyys ja avautumissuunta



Oven käsisyys katsotaan avautumis- puolelta ja määräytyy sen mukaan, kummalla puolella saranat ovat

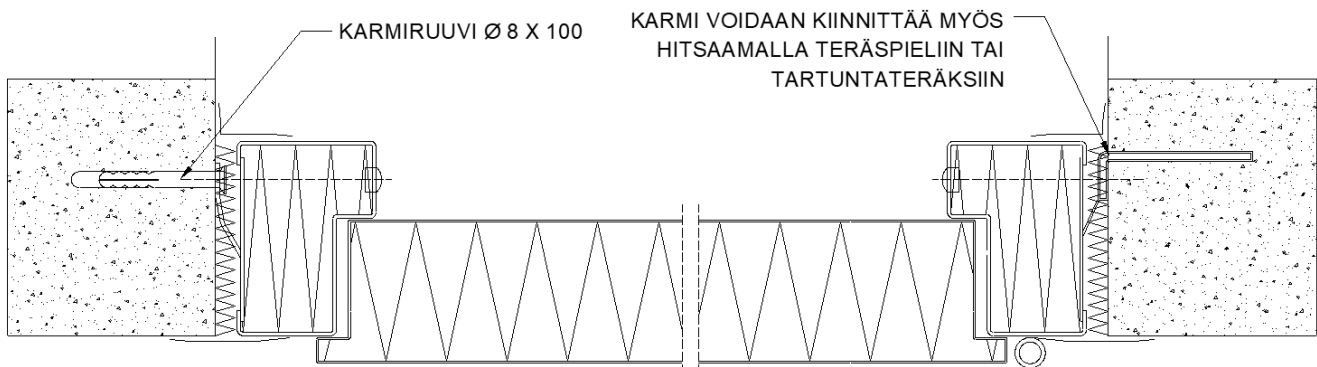
1. Vasen ovi, sisäänpäin aukeava
2. Oikea ovi, sisäänpäin aukeava
3. Vasen ovi, ulospäin aukeava
4. Oikea ovi, ulospäin aukeava

Parioivissa huomioitava pikasalvan asennuspuoli. Vakiona sulkemispuolella.



Asennusohje

1. Mittaa rakenneaukon leveys ja korkeus ja vertaa niitä karmin mittoihin. Tarkista rakenneaukon ristimitat ja pystysuoruus
2. Nosta ovilevy/-levyt pois saranoilta asennuksen helpottamiseksi
3. Taivuta karmin kiinnityslevyjä ulospäin siten, että ne koskettavat rakenneaukon reunoihin. Voit käyttää esim. puukiiloja apuna karmin kiinnittämisessä
4. Tarkista karmin pystysuoruus
5. Karmi kiinnitetään ensin yläpäistä ja saranapuolen alapäästä (pariovi käyntioven alapäästä)
6. Pora reiät karmissa olevien reikien läpi ja kiinnitä esim. karmiruuveilla
7. Nosta ovilevy/-levyt saranoilleen
8. Sulje ovi ja säädä irti oleva karmin alapää siten, että ovi toimii moitteettomasti
9. Pora loput reiät ja kiinnitä karmi aloittaen irti olevasta alanurkasta
10. Tiivistä karmin ja rakenneaukon väli huolellisesti Paroc Extra tai vastaavalla A1 tai A2 s1, d0-luokan kivivillalla karmin paksuudelta
11. Kiinnitä piililistat karmin ja paina karmitulpat paikoilleen
12. Tarkista oven heloitustiedot tyyppihyväksyntäpäätöksestä



[FM-Asennusvideo](#)

[Asennusohje](#)