



edomus

MA MAISON INTELLIGENTE

edomus

Pour Noël... Offrez-vous un robot-aspirateur !



n°2 - novembre / décembre 2014 - 4,90 €

Faites des économies !

Automatisez vos ouvrants et votre éclairage

N°2

→ Quelle offre domotique chez votre opérateur télécom ?

Recharger sa voiture électrique à la maison



France METRO 4,90 € - BEL 5,20 € - ANN 5,40 € - POL 6,00 €
L 14336 - 2 - F: 4,90 € - RD



SECURITE

Les serrures connectées sont-elles plus sûres ?



AUDIOVISUEL

Installez un vidéoprojecteur sans fil dans le salon



SENIORS

Adaptez votre habitat et restez chez vous plus longtemps

Contrôler son habitat

P. 28 – Actualité des produits & solutions

P. 30 – Motorisez vos ouvrants pour plus de confort, d'économies et de sécurité !

P. 34 – Mettez de l'intelligence dans vos lumières

P. 38 – Prise en main – Honeywell Evohome, le chauffage maîtrisé !

P. 40 – Smart Home - Je pilote toute ma maison depuis mon iPad !

EN
COUVERTURE

La motorisation des stores et des volets roulants est devenue accessible à tous et s'avère possible aussi bien dans le neuf qu'en rénovation.

30

34

Gérer de manière intelligente son éclairage permet à la fois de faire des économies sur la facture d'électricité, mais aussi d'améliorer le bien-être de tous.

40

Piloter l'intégralité des automatismes de sa maison depuis son iPad, c'est ce que souhaitait le propriétaire de cette villa du sud de la France.

/ CONTRÔLER SON HABITAT

Produits &

Télécommandes
Véritables "centrales de commande"

ProControl propose une gamme de 3 centrales de commande Pro24.z, Pro24.r (photo) et iPro.8 (avec leurs processeurs et accessoires), qui se présentent sous forme d'élégantes télécommandes, permettant de piloter des systèmes multimédia complexe et de contrôler les équipements (climatisation, pilotage

de l'éclairage, etc.) et appareils domestiques, de manière simple et intuitive. Pour obtenir plus de fonctionnalités, il est possible de coupler le modèle Pro24.z avec le puissant processeur ProLink.z et d'associer le modèle Pro24.r avec son processeur dédié ProLink.r. Plus d'info : www.vivateq.fr



Un pack pour affronter l'hiver

A l'approche de l'hiver, Somfy propose un pack Performance Énergétique qui combine un capteur d'ensoleillement, un thermostat et la box TaHoma. Il est possible de piloter son chauffage directement sur l'interface TaHoma et donc de créer des scénarios couplant le chauffage avec l'automatisation des volets roulants pour optimiser la consommation d'énergie, par exemple, lorsque le soleil brille en journée et que le capteur détecte un niveau d'ensoleillement suffisant, les volets roulants s'ouvrent et le chauffage passe en mode éco via le thermostat pour diminuer la consommation d'énergie. Le soir, lorsque le soleil laisse place à la fraîcheur, la fermeture des volets roulants est programmée.

www.somfy.fr

Toutes les applications domotiques
Une seule touche !

La télécommande URC MX-1200 est conçue pour gérer toutes les applications domotiques. Utilisée conjointement avec l'une des Stations Base RF URC, - comme la MRF-260 ou la MRF-350 - la MX-1200 peut fonctionner à travers les murs, les placards, les armoires. Cela signifie que vous n'avez pas à être dans la même pièce que votre chaîne Hi-Fi, votre TV, ou tout autre appareil mais vous pouvez toujours les contrôler entièrement où que vous soyez. Et pour assurer une efficacité maximale de la batterie pendant l'utilisation, l'alimentation se coupe lorsque la télécommande est au repos. Correctement configurée, une seule touche vous permet d'écouter de la musique, de regarder la télévision, de définir un éclairage, ou toute combinaison d'événements que vous souhaitez. Prix : nc. www.eavs-groupe.fr



CRESTRON

ECRAN TACTILE NOUVELLE GÉNÉRATION

Crestron commercialise une nouvelle génération d'écrans tactiles référencée TSW déclinée en 3 modèles (TSW-552, 752 et 1052) qui ajoute la reconnaissance vocale aux fonctions de la série précédente. Les écrans sont équipés de la technologie Smart Graphics, d'une dalle capacitive et supportent la norme de streaming H.264. La navigation par menu déroulant peut être remplacée par la commande vocale pour l'ouverture des stores comme pour la diffusion des images et des sons. Ils incorporent un navigateur web permettant de se connecter sur les réseaux sociaux favoris, les messageries, et sur le web, un clavier virtuel permettant de lancer des recherches, de saisir des mots de passe ou des URL. Prix : nc. www.crestron.fr

DELTA DORE

Interrupteurs "radio"

Delta Dore propose deux nouveaux interrupteurs émetteurs radio pour le pilotage, l'un des éclairages, l'autre des volets roulants, utilisant le protocole de communication X3D. Les deux modèles ont des fonctions regroupées plus pratiques et un design reprenant les codes actuels des nouvelles gammes Delta Dore. L'interrupteur émetteur Tyxia 2310 commande au choix deux voies d'éclairage en marche/arrêt, une voie d'éclairage en variation ou deux scénarios. L'Interrupteur émetteur Tyxia 2330 (photo) commande une voie de volets roulants avec 3 touches : montée, arrêt, descente et peut enregistrer deux positions favorites de volet. Prix : 107 €. Tyxia 2310 est également proposé en pack Tyxia 610 avec un micromodule récepteur marche/arrêt Tyxia 4610 et 2 interrupteurs émetteurs Tyxia 2310 pour la réalisation d'un va-et-vient d'éclairage sans fil. Prix : 227 €. www.deltadore.com



Thomson/Avidsen Thombox s'enrichit de 5 nouveaux capteurs

Déclencher ou non l'arrosage automatique du jardin en fonction des précipitations, allumer ou éteindre automatiquement des éclairages en fonction de la luminosité du jour ou d'une présence, mettre en route le scénario de son choix lorsque l'on quitte ou entre dans son garage, c'est désormais possible avec la Thombox. La solution Maison connectée de Thomson vient en effet de s'enrichir de 5 nouveaux capteurs : un capteur de pluie, un capteur crépusculaire pour éclairage extérieur, un détecteur d'ouverture de porte de garage, un détecteur de mouvement pour éclairage extérieur ainsi qu'un détecteur de mouvement pour éclairage intérieur. La gamme Thomson pour la maison connectée se compose d'une box domotique, la Thombox, et d'une impressionnante gamme d'accessoires, près d'une centaine,



permettant de piloter et contrôler sa maison où que l'on soit, sur l'écran d'un ordinateur, d'une tablette tactile

ou d'un smartphone ainsi que scénariser son quotidien pour plus de sécurité, de confort et d'économies d'énergie.

Téléassistance / Autonomie Une solution anti-stigmatisation

BALTO Protect est la solution de téléassistance développée par SeniorAdom, pour toutes les personnes vivant seules, et qui veulent, sans rien porter sur elles, limiter au maximum les risques engendrés par des chutes ou des malaises. Téléassistance nouvelle génération, Senior-Adom propose aux personnes âgées ou handicapées et à leurs aidants, une solution de téléassistance autonome et complète grâce à ses nombreuses options à petits prix. Sans caméra, ni appareil photo, BALTO Protect offre une protection efficace et sans contrainte (pas de bracelet d'alarme, ni bouton à actionner).
www.senioradom.com



Pluzzy de Toshiba Lancement de l'extension gestion du chauffage

Annoncée depuis quelques mois, Toshiba a lancé début novembre l'extension « Gestion intelligente du chauffage » de sa solution Pluzzy, plateforme de contrôle et de pilotage pour la maison connectée. La solution Pluzzy permet désormais de gérer son chauffage à distance, de manière simple et naturelle. Elle s'adapte au mode de vie de chacun en permettant de créer des programmes qui correspondent aux différentes zones de la maison (salon, chambres, salle de bain...). La gestion multizones est possible avec un chauffage central ou un chauffage électrique. Il suffit d'équiper chaque radiateur

d'une tête thermostatique connectée (radiateur à eau) ou d'un module fil pilote (radiateur électrique à entrée fil pilote). On bénéficie ainsi, pour chaque pièce, d'un confort et d'une consommation optimale de l'énergie. Pluzzy est facile à utiliser, depuis l'ensemble des écrans connectés du foyer (PC, tablette ou smartphone). Le pack est composé de l'unité centrale Pluzzy et du thermostat connecté avec relais intégré (à raccorder directement en remplacement de son ancien thermostat) proposé au **prix de lancement de 250 €**. La solution Pluzzy couvrira prochainement d'autres domaines dont la gestion intelligente de l'éclairage et intégrera également de nouvelles fonctionnalités de sécurité et de surveillance. www.pluzzy.com



Stop aux fuites d'eau Avec Stop Flow d'Hydrelis

Le Stop Flow fonctionne comme un simple disjoncteur électrique. Il analyse les habitudes de consommation et coupe l'eau automatiquement s'il détecte des flux réguliers et prolongés. Il s'installe en 30 minutes environ (par un bricoleur averti ou par un plombier) et s'adapte à tout type de tuyau. Il se positionne après le compteur à l'intérieur de la maison. Son interface intuitive permet la remise en eau ou la mise en veille par un simple bouton. Parfaitement autonome et sans fil, il est alimenté par une pile lithium qui lui garantit une durée de vie de 10 ans. **Disponible sur le site www.hydrelis.fr ou via un réseau de distributeurs au prix public conseillé de 249 €.**





Automatisez !

Motorisez vos ouvrants pour plus de confort, d'économies et de sécurité !

.....
: La motorisation des stores et des volets roulants n'est aujourd'hui plus réservée
: à une élite ni aux constructions haut de gamme. L'opération est devenue
: accessible à tous et s'avère possible aussi bien dans le neuf qu'en rénovation.

L'hiver arrive à petits pas et, avec le changement d'heure opéré au mois d'octobre, la nuit tombe désormais plus vite et les températures ont tendance à se rafraîchir. Aussi, pour mieux isoler la maison du froid extérieur et consommer moins d'énergie pour la chauffer, il est conseillé de fermer les stores et/ou les volets, le vitrage des ouvrants seul n'étant pas suffisant pour éviter les déperditions de chaleur, quelle que soit son épaisseur et son pouvoir d'isolation. Et pour se faciliter la tâche au quotidien, la mise en place d'un système de motorisation et d'automatisation des volets et des stores est vivement recommandée. C'est évidemment beaucoup plus pratique et plus confortable que d'avoir à ouvrir chaque fenêtre pour pousser manuellement les volets ou de

mouliner le bras articulé de chaque baie vitrée pour faire descendre le volet roulant. Avec la domotique, les volets pourront même se fermer automatiquement à la tombée de la nuit et se rouvrir seulement le matin, une fois le soleil levé.

Isoler, profiter de la lumière et protéger

Outre l'aspect purement « isolation », l'automatisation des volets permet aussi de réguler les apports en lumière naturelle dans la maison et d'offrir une meilleure gestion de la lumière en fonction des heures de la journée. Impossible également de faire l'impasse sur l'intérêt sécuritaire d'une telle installation. En effet, les volets pourront s'ouvrir et se fermer, même en cas d'absence prolongée des occupants, simulant ainsi une présence

Des travaux à déclarer ou pas ?

Dans le cas d'un volet roulant électrique nouveau dans le bâti existant, il faut envisager la pose d'un caisson menuisé intérieur. Certains modèles de caissons tunnel de volets roulants électriques peuvent toutefois être posés à l'extérieur sur ou sous le linteau. Ce qui suppose, en général, une fabrication sur mesure. Reste que ce genre d'installation ne modifiant pas fondamentalement l'apparence de la façade extérieure du bâtiment, il n'est pas nécessaire de demander une autorisation à la mairie ou à la copropriété.

Io-homecontrol, l'interopérabilité multi-marques

Io-homecontrol est une technologie de communication bidirectionnelle sans fil permettant de piloter l'ensemble des ouvertures de la maison (fenêtre de toit, fenêtre verticale, volet roulant, portail, porte de garage, porte d'entrée, alarme, contrôle de l'éclairage, de la ventilation ou du chauffage... volets roulants, portes, portiques, stores...). Contrairement aux solutions propriétaires ou mono-marques, elle garantit une interaction parfaite entre les produits de plusieurs marques (Somfy, Velux, Atlantic Group, Secuyou, Window-Master, etc.) et assure le pilotage de tous par le biais d'une interface unifiée. Vous pouvez ainsi abaisser le volet roulant automatisé de la chambre ou fermer toutes les fenêtres et portes de la maison d'un simple clic. Vous avez aussi la possibilité de créer des « scénarios de vie » combinant plusieurs fonctions. Tout l'intérêt de cette technologie réside dans sa gestion d'équipements multi-marques.

dans la maison et dissuadant les éventuels intrus. Sans compter qu'ils peuvent être équipés d'un système de verrouillage anti-relevage, ce qui renforce un peu plus encore la protection de l'habitation. Votre compagnie d'assurances devrait apprécier.

10% d'économies de chauffage l'hiver et une clim' naturelle l'été

Sans compter qu'avec les technologies sans fil développées par les différents fabricants, il est désormais relativement simple de faire dialoguer entre eux tous les équipements dans la maison. Tous sont donc capables de parler le même langage : le portail, la porte d'entrée, la porte de garage, les luminaires, les volets roulants, le store de terrasse, les fenêtres de toit et même le chauffage. Avec une seule interface de pilotage pour tout gérer et de nombreux scénarios à imaginer. A condition toutefois de choisir des produits interopérables ou de rester dans la même marque. Au final, en hiver, cette motorisation-automatisation des ouvrants devrait vous permettre de faire jusqu'à 10% d'économie sur la facture de chauffage et en été, de gagner en fraîcheur, avec parfois jusqu'à 10°C de moins dans la maison.

La commande radio pour tout gérer à distance

Un système de motorisation pour volet roulant comprend plusieurs éléments : un moteur tubulaire logé dans un tube cylindrique ou octogonal, appelé « axe d'enroulement », le tout protégé par un coffre intégré à la ma-

Economie, confort et... sécurité !



Un détecteur de choc positionné sur la fenêtre commande la fermeture des volets en cas de tentative d'effraction.

Un détecteur d'ouverture réagit à la moindre tentative de soulèvement du volet. Votre box domotique vous avertit (ou/et un centre de sécurité).

çonnerie (dans les constructions neuves), posé en façade (pour le bâti existant) ou fixé au dormant (dans le cas d'une fenêtre de toit). A cela s'ajoute un récepteur radio (dans le prolongement de l'axe) piloté par une télécommande spécifique ou universelle, ou une app mobile dans le cas d'une installation domotique complète (avec une box). La commande radio offre, bien entendu, dif-

férentes options de confort, et certaines sont très intéressantes. Notamment l'option de « verrouillage automatique » qui permet de laisser le volet fermé jusqu'à ce que vous utilisiez la télécommande pour l'ouvrir. Ensuite, plusieurs fonctions de sécurité peuvent être proposées pour s'assurer que personne ne pourra ouvrir vos volets de l'extérieur : l'anti-arrachage et le blocage auto-

Et pour des volets battants ou coulissants ?

Dans la plupart des cas, la commande radio est directement associée aux volets roulants, mais elle peut aussi être installée sur des volets battants ou coulissants. Pour des volets battants, l'installation pourra se faire au niveau de l'encadrement de la fenêtre et au dessus des volets. Des bras électriques seront ensuite posés pour pouvoir ouvrir et fermer vos volets. Dans le cas des volets coulissants, en revanche, le moteur pourra être logé entre les rails de guidage et le bord supérieur de la fenêtre.



Système de motorisation de volets battants Somfy



Kit de motorisation de volets battants filaire Diagral by-Adyx.

matique. Enfin, avec l'option « bris de glace », il sera possible d'orchestrer la fermeture automatique des volets si l'une des fenêtres est cassée.

Passer au sans fil : une modification peu onéreuse

Vous trouverez des packs de commande radio à partir d'une centaine d'euros dans les grandes surfaces de bricolage. Chez Castorama, par exemple, le pack Blyss à 99,90 euros comprend trois micro-modules télécommandés encastrables permettant de transformer les interrupteurs existants (filaire) en interrupteurs radiocommandés. L'idéal étant de coupler le tout à la centrale domotique de la marque (Blyssbox) qui autorise la connexion et la gestion d'un maximum de 90 équipements compatibles (prix : 379 euros). On retrouve la même facilité d'installation et les mêmes petits prix avec les moteurs tubulaires radio et les modules sans fil Dio de Chacon.

A chaque marque son protocole de communication

Somfy, pour sa part, a sa propre centrale domotique (TaHoma) fonctionnant grâce à la technologie RTS (Radio Technology Somfy). C'est aujourd'hui l'une des références en la matière, car la compatibilité est totale entre les moteurs et les commandes RTS. Simple d'installation, la RTS a une portée de 200m en champ libre et de 20m à travers deux murs de béton. Elle est aussi totalement sécurisée grâce à un code tournant (16 millions de combinaisons) qui rend la télécommande RTS inviolable.

Ajouter une motorisation : une opération accessible à tous

De nombreux tutoriels photos et vidéos sont disponibles en ligne (chez Lapeyre, Somfy et consorts) pour ajouter un système de moto-

Exemple de 2 packs de commande radio

Pack de module de commande sans fil Blyss de Castorama pour motorisation de volet roulant.
Le micro-module transforme les interrupteurs de motorisation de volet/store (filaire) en interrupteurs radiocommandés.



Pack Chacon composé d'un moteur tubulaire radio et d'un module sans fil DI-O.

risation chez soi et confirment que l'opération ne demande pas des compétences techniques hors pair. Surtout lorsqu'il s'agit d'intégrer une motorisation à un volet roulant existant. En trois heures, l'affaire devrait être réglée pour un coût généralement inférieur à 300 euros. Il faut d'abord ouvrir le coffre et démonter le tube existant, installer sur le nouveau tube le support moteur, raccorder



Ajouter une motorisation à un volet roulant existant n'est pas une opération difficile. Ici un moteur tubulaire radio.



Volet roulant à énergie solaire ID2 de Bubendorff

l'alimentation électrique et enfin programmer le volet avec la télécommande ou l'interrupteur mural. En prenant votre temps et en suivant méticuleusement les pas-à-pas vidéos, l'installation ne devrait pas poser de problème spécifique.

A chacun son dispositif de commande

Libre ensuite à chacun de choisir le dispositif de commande le plus adapté à ses besoins comme la télécommande Telis 6 Chronis RTS Pure de Somfy qui, associée au capteur solaire Sunis RTS, permet de lier l'ouverture et la fermeture des volets roulants à la luminosité extérieure ; ou encore l'horloge murale Chronis Easy RTS (toujours chez Somfy) per-

Les cas des fenêtres de toit

S'il existe plusieurs solutions pour automatiser les volets roulants et les volets traditionnels à battants, en revanche le choix est beaucoup plus limité pour les fenêtres de toit.

Il se restreint quasiment aux produits du fabricant danois Velux, dont le nom est d'ailleurs souvent utilisé dans le langage courant pour désigner une fenêtre de toit. Une notoriété peut-être due à la position de leader mondial du groupe Velux dans ce domaine...

Motorisation et automatisation : de nombreux avantages

Au catalogue du fabricant, on trouve des modèles à alimentation électrique classique, via le réseau domestique ainsi qu'une motorisation à énergie solaire. Dans ce cas, pas de câble à passer (ou à repasser), le moteur est alimenté par l'énergie solaire et secouru par une

batterie en cas d'ensoleillement insuffisant. Outre le volet roulant, la motorisation peut également actionner l'ouverture et la fermeture des fenêtres à l'aide d'une télécommande. Cette option est bien utile car elle vous permet d'ouvrir et fermer vos fenê-

tres de toit bien qu'elles soient situées à une grande hauteur, et donc souvent difficiles d'accès. Et ce n'est pas tout... Associées à un détecteur de pluie, vos fenêtres de toit pourront même se fermer automatiquement dès les premières gouttes. Là encore, cette option est bien utile car laisser, par oubli, une fenêtre de toit ouverte peut s'avérer fort dommageable, si ce n'est catastrophique si la pluie survient lors de notre absence... Par ailleurs, il faut garder à l'esprit qu'en raison de son positionnement et de son inclinaison, une fenêtre de toit laisse davantage s'échapper la chaleur qu'une fenêtre verticale classique, le rôle du volet en matière d'isolation est donc très important.

De la télécommande à la domotique...

L'ensemble des dispositifs que nous venons d'évoquer peuvent être actionnés via une télécommande. Velux a développé des applications bien pratiques qui permettent de centraliser le pilotage de plusieurs fenêtres sur la même télécommande ou encore de programmer des scénarios simples, comme ouvrir et fermer les fenêtres puis les volets. La marque propose également un écran de commande tactile avec 8 scénarios pré-programmés qui permet de piloter à distance individuellement ou simultanément jusqu'à 50 produits Velux ou non Velux. Pour ce faire, les automatismes du fabricant intègrent la technologie sans fil io-homecontrol qui permet à des produits de différents fabricants de fonctionner ensemble de manière cohérente (voir encadré page 31). De fait les fenêtres de toit Velux peuvent s'intégrer facilement dans une installation domotique utilisant cette technologie.



Écran tactile de Velux pour la programmation de scénarios personnalisés.



Volet roulant solaire de Velux avec détail des cellules photovoltaïques.

mettant d'effectuer une programmation différente pour chaque jour de la semaine. Le nec plus ultra étant de pouvoir ouvrir et fermer ses stores et volets tous en même temps grâce à une commande centralisée. Ainsi, vous n'aurez plus à faire le tour de la maison pour fermer un à un chaque volet. La domotique rend incontestablement fainéant.

Des volets roulants motorisés sans fil à l'énergie solaire

Au final, quasiment tous les volets (bois, alu, PVC, store, etc.), qu'ils soient à battants, coulisants ou roulants peuvent être motorisés et automatisés. C'est un peu plus compliqué,

en revanche, pour les volets pliants. Mais possible... Ensuite, tous les scénarios sont envisageables. Il peut, par exemple, être très intéressant, pour maîtriser sa consommation énergétique, de gérer les ouvrants grâce à l'énergie solaire. Avec Oximo Wirefree RTS de Somfy, les volets roulants peuvent, en effet, fonctionner à l'énergie solaire. Volets roulants de rénovation ou traditionnels, plus besoin de s'enquiquiner à tirer des câbles électriques pour automatiser. Grâce à un moteur basse consommation et à des cellules photovoltaïques, le fonctionnement est autonome et garanti par tous les temps, même en cas de basse luminosité. La batterie intégrée offre environ 15 jours de fonctionnement sans fil avec deux montées et deux descentes par jour.

Une installation plus sûre et plus pérenne

Différents packs d'automatisation pour tous types d'ouvrants sont disponibles chez tous les grands acteurs du marché de la domotique dont Delta Dore (fonctionnant avec la technologie Radio X3D), Somfy, Legrand, Avidsen et d'autres. N'oubliez pas que les avantages sont nombreux, mais pas uniquement en termes de confort pur. La motorisation rend aussi l'installation plus pérenne, car elle évite les à-coups donnés lors des ouvertures manuelles qui finissent invariablement par user le volet. ■

Que la lumière soit !

Mettez de l'intelligence dans vos lumières

.....
 • Avec le passage à l'heure d'hiver,
 • les luminaires tournent désormais
 • à plein régime dans la maison
 • et les gérer de manière intelligente
 • permet à la fois de faire des économies
 • sur la facture d'électricité annuelle,
 • mais aussi d'améliorer le bien-être de tous.

La lumière a une influence fondamentale sur notre bien-être et notre santé. Notre capacité à réguler notre température interne, notre sommeil, nos rêves, notre appétit, notre libido, notre forme physique et notre moral sont tous directement liés à l'intensité de la luminosité naturelle. Et ce, tout simplement parce que l'hypothalamus (une glande du cerveau fabriquant deux hormones) est directement reliée à la rétine et interprète le niveau de lumière pour nous préparer au sommeil ou, au contraire, nous inciter au réveil. Le soleil se couche et la lumière baisse ? L'hypothalamus déclenche alors la production de mélatonine (l'hormone du sommeil) qui fait baisser la température corporelle et met le cerveau en pause... Le jour se lève et la lumière revient ? La production de mélatonine est ralentie et le cortisol (l'hormone du « stress positif ») prend le relais pour réveiller l'organisme et mobiliser les énergies.

Une horloge interne chamboulée

Si la nature a bien fait les choses en nous imposant ces rythmes « circadiens » (d'une durée de 24h), elle n'avait pas prévu que nos modes de vie actuels nous éloigneraient du

soleil pour nous enfermer dans des bureaux et nous imposer des rythmes décalés. Pendant l'hiver, quand les jours raccourcissent et que le froid nous incite à rester dans des intérieurs éclairés à la lumière artificielle, l'hypothalamus perd donc ses repères et continue à produire de la mélatonine pendant la journée. Notre horloge biologique se retrouve ainsi totalement bouleversée. Ce qui se traduit souvent par le fameux « blues hivernal » qui touche chaque année à cette époque un certain nombre d'entre nous. Un blues qui, s'il n'est pas pris en compte, peut se transformer en véritable dépression saisonnière.

La lumière, source de vie

Il est donc aujourd'hui clairement admis que l'exposition quotidienne à une forte dose de lumière permet de remettre à l'heure notre biorythme. Par ailleurs, des recherches récentes tendent à prouver que la luminothérapie est efficace pour mieux réguler le sommeil, guérir les dépressions saisonnières et lutter contre la fatigue chronique. D'où l'importance de profiter du moindre rayon de soleil extérieur en automatisant vos ouvrants, mais aussi de soigner les éclairages et les ambiances lumineuses à l'intérieur.

Du bleu contre le blues

Le hic, c'est que la lumière artificielle (halogène, à incandescence, fluorescente ou au mercure) ne diffuse pas assez de bleu, couleur pourtant essentielle à la régulation de cette fameuse horloge biologique, et n'offre généralement pas une intensité suffisamment forte. A cause de cela, nous manquons des couleurs essentielles de la lumière, mais aussi des signaux de lever et de coucher de soleil qui régulent notre rythme circadien. Nous nous levons alors qu'il fait encore nuit et restons debout plusieurs heures après le coucher du soleil, ce qui s'avère finalement désastreux pour notre horloge biologique. Nous sommes donc en décalage horaire permanent. D'ailleurs, qui aujourd'hui est capable de se lever sans réveil ?

La technologie nous aide à retourner au naturel

S'il semble difficile de modifier nos horaires de sommeil, il est, en revanche, possible d'utiliser les technologies actuelles pour nous endormir et nous éveiller de façon plus naturelle. Et de ce côté-là, Philips et quelques autres, dont Holli, ont des solutions très intéressantes. Il y a, par exemple, le SleepCom-



Holi et son app mobile se synchronisent à votre biorythme et produisent la "bonne" lumière au "bon" moment.

Ici, l'Eveil Lumière vous réveillera progressivement avec des couleurs de plus en plus éclatantes. Pour bien commencer la journée.



L'Eveil Lumière de Philips saura aussi recréer les couleurs chatoyantes jusqu'à l'extinction, propices à l'endormissement.



panion d'Holi (1), une ampoule qui se vante de se synchroniser avec notre rythme biologique et d'être capable de produire, au bon moment, la lumière dont le corps a besoin. Et ce, par le biais d'une app mobile qui analyse le sommeil et offre même des conseils personnalisés à l'utilisateur. Dans le même esprit, Philips propose les lampes « Eveil Lumière » (2 et 3) qui se disent aussi capables de recréer le lever et/ou le coucher de soleil dans la chambre, en s'allumant et en s'éteignant progressivement. Et ce, avec les bonnes couleurs. « Inspiré par les vrais levers de soleil, l'Eveil Lumière Philips utilise une combinaison unique de lumière et de son pour vous réveiller plus naturellement » explique le fabricant. « La couleur de l'aube passe d'un rouge délicat à un orange chaleureux, puis à un jaune éclatant ». De quoi vous donner la pêche pour la journée.

Hue, toutes les couleurs de l'arc-en-ciel sur le smartphone

Encore mieux, plus efficace et plus intelligent, les kits d'ampoules LED programmables et connectées Hue de Philips (4). Le gros avantage de ces ampoules LED, c'est qu'elles permettent de jouer avec toutes les couleurs,

de varier les intensités et d'effectuer toutes sortes de combinaisons pour créer des ambiances lumineuses réellement sur mesure. Elles sont même capables de clignoter et de pulser si besoin. Disponibles en formats E26, E27, GU10, PAR16 et BR30, elles s'adaptent à

toutes les situations et viennent remplacer les ampoules existantes de vos lampes, lustres et spots de plafond. Elles sont pilotables à distance avec un terminal mobile (avec l'app Hue) par le biais d'un « pont » sans fil (5) à connecter à la box Internet et capable de gérer jusqu'à 50 ampoules. Ensuite, tout se fait sans fil avec l'application mobile qui permet de contrôler les ampoules individuellement ou toutes ensemble, de choisir la nuance de couleur adaptée à la pièce et au moment de la journée, de varier l'intensité et même de paramétrer des temporisations.

Lampes : quel choix ?

■ les lampes halogènes haute efficacité : elles offrent environ 30 % d'économies d'énergie et des durées de vie 2 à 3 fois plus longues que les lampes à incandescence classiques. Une lampe halogène haute efficacité de 42 W permet le remplacement d'une lampe à incandescence de 60 W.

■ les lampes fluorescentes : elles offrent 80 % d'économies d'énergie et des durées de vie 6 à 15 fois plus longues que les lampes à incandescence classiques. Une lampe fluorescente compacte de 13 W permet le remplacement d'une lampe à incandescence de 60 W.

■ les LED : elle offrent jusqu'à 90 % d'économies d'énergie et des durées de vie 10 à 30 fois plus longues que les lampes à incandescence classiques. Une lampe à LED de 12 W permet le remplacement d'une lampe à incandescence de 60 W.

Des ambiances lumineuses sur mesure

Cette application (iOS, Android, Windows Phone et Kindle) est, par ailleurs, suffisamment pointue pour autoriser la création de scénarios lumineux spécifiques. Ainsi, le matin, dans la chambre, vous pourrez programmer un réveil progressif en jouant avec la temporisation sur plusieurs minutes et en choisissant une à une les couleurs de chaque ampoule. Vous pourrez ensuite faire de même pour la salle de bain, le bureau et, répéter l'opération le soir dans le salon pour regarder la télévision ou lire un bouquin. Jours, heures, nuances de couleurs, intensité,

Les ampoules Hue passent par toutes les couleurs de l'arc-en-ciel, clignotent, s'éteignent toutes ensemble ou séparément, au gré de vos envies. Tout est gérable depuis votre smartphone grâce à l'app Hue.

Grâce au "pont sans fil" relié à votre box, vous pourrez gérer jusqu'à 50 ampoules Hue.



Photo : Philips



L'application Hue Mobile vous autorise un véritable éventail de possibilités d'éclairage, de temporisations, programmées selon vos envies, en adéquation avec votre musique.



Une séance de luminothérapie chez soi

Une séance de photothérapie consiste à rester devant une source lumineuse pendant une trentaine de minutes, en lisant un livre ou en prenant son petit-déjeuner, le temps de transmettre l'information « lumière » à notre corps. Il est toutefois recommandé de consulter un médecin avant de se lancer dans ce traitement, simplement pour s'assurer que vous ne présentez aucune contre-indication à cette pratique. Philips a aussi des solutions dans ce domaine, notamment les lampes de la gamme EnergyUp. De petites lampes portables émettant une lumière bleue sans UV et dotées d'un timer programmable. Entre 20 et 30 minutes suffisent apparemment pour faire le plein

d'énergie, améliorer la vigilance et l'humeur. Et comme cette lampe ne diffuse que le spectre d'action, sa lumière n'a pas besoin d'être aussi

intense qu'une lampe classique émettant une lumière blanche de 10 000 lux. Ainsi, la lumière diffusée par l'EnergyUp ne fait que 200 lux.



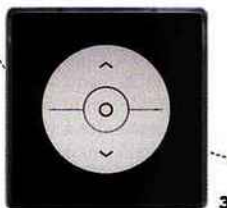
temporisation, tout est programmable (6). Une vraie solution bien-être. Sans compter que plusieurs applications tierces (parfois payantes) permettent également de jouer avec les ampoules Hue et de les adapter à votre musique ou aux films que vous regardez dont Hue Disco (Android), Huey (Android) ou encore Muesic (iOS).

Les LED pour un design lumineux et faire des économies

Bien qu'aucune source de lumière artificielle ne possède intrinsèquement la richesse de la lumière naturelle, l'éclairage artificiel a l'avantage de pouvoir être maîtrisé et contrôlé. La variété des sources (teintes et intensité), le mélange des couleurs, la composition des directions et des faisceaux lumineux, et l'implantation finale permettent, en effet, de créer à la maison un design lumineux sur mesure. De quoi nous rendre l'hiver plus agréable, mais aussi améliorer le confort global et nous faire faire de belles économies. Pour en avoir le cœur net, rendez-vous en ligne sur l'un des nombreux simulateurs d'économies d'énergie disponibles, comme celui de Switch LED

/ CONTRÔLER SON HABITAT

Plusieurs box domotiques du marché permettent la gestion intelligente de la lumière comme Tahoma de Somfy (1), la Blyssbox de Castorama (2), Homelive d'Orange (3), la box Lifedomus (4) ou encore Tydom de Delta Dore (5).



Quels que soient vos goûts, vous trouverez le style des interrupteurs qui conviennent à votre intérieur auprès de références comme Bticino (Legrand) (1), Kallysta (Hager) (2), Odace You (Schneider Electric) (3) ou encore Meljac (4).

(<http://www.switchled.fr/simulateur-economies-energie.html>). Vous constaterez alors qu'en troquant vos ampoules classiques pour des LED (certes plus chères à l'achat), vous ferez, à l'année, de sérieuses économies sur la facture d'électricité et n'aurez plus à changer les ampoules tous les trois mois.

Automatiser et scénariser avec Somfy ou Legrand

L'automatisation des éclairages par le biais d'une solution domotique (comme la box Tahoma de Somfy (7) ou le système MyHome de Legrand) permet surtout de créer des scénarii adaptés à chacun des moments de la vie quotidienne et de synchroniser les automatismes entre eux (stores, volets roulants, portail, etc.). Vous recevez du monde ? Lancez le scénario « Réception ». Un clic sur l'écran tactile et le lustre situé au-dessus de la table à manger s'allume, les éclairages du salon créent une ambiance tamisée et les volets roulants descendent automatiquement. Vous préparez le repas en famille ? Un clic et les spots du plafonnier créent une ambiance lumineuse et la lecture de la dernière playlist Spotify se lance automatiquement via les enceintes encastrées.

Simuler une présence et rendre la maison plus belle

Cette automatisation a aussi un intérêt sécuritaire. Elle permet, en effet, de simuler une présence lorsque la maison est inoccupée, mais également d'anticiper le retour des occupants et de déclencher l'allumage des éclairages extérieurs et de ceux de l'entrée de la maison lorsque le portail s'ouvre et que vous arrivez en voiture. En injectant de l'intelligence dans vos luminaires, vous aurez ainsi la possibilité de créer les ambiances idéales pour chaque pièce, en harmonie avec la décoration intérieure, les exigences de son occupant et les moments de la journée ou de la semaine. Et pour ceux qui sont vraiment « tatasse » sur les finitions, sachez qu'il existe chez Legrand, Bticino et Arnoold des interrupteurs et des claviers de commande muraux haut de gamme (8) qui pourront s'adapter aux différents styles d'intérieur.

Au final, si la lumière naturelle est celle qu'il faut absolument privilégier, en hiver, dans nos maisons et nos bureaux, nous composons bel et bien tout au long de la journée avec une lumière artificielle. Elle aussi, il faut donc la soigner, car elle est importante pour notre équilibre. ■

5 pistes pour améliorer le confort intérieur grâce aux lumières

Pour poursuivre dans cette voie (de l'économie d'énergie et du confort), plusieurs pistes sont également à étudier

1. la centralisation des commandes pour pouvoir éteindre tous les luminaires d'une pièce grâce à un seul interrupteur.
2. le dédoublement des commandes pour pouvoir éteindre et allumer les lumières du couloir ou de l'escalier d'un côté et de l'autre.
3. la multiplication et la segmentation des commandes pour n'allumer que les lampes dont on a besoin.
4. le remplacement des interrupteurs de certaines pièces (toilettes, arrière-cuisine, chaufferie, couloir, etc.) par des détecteurs de présence ou de mouvement, ou des interrupteurs avec minuterie intégrée. Grâce à leur temporisation réglable, les lumières s'allumeront automatiquement lorsqu'une personne entrera et s'éteindront aussi automatiquement au bout d'un certain laps de temps. C'est à la fois pratique et économique.
5. l'utilisation de dispositifs sans fil en remplacement (ou en complément) des interrupteurs existants, comme ceux de la marque DL0 de Chacon que l'on retrouve dans les grandes surfaces de bricolage (avec des prix bas compris entre 15 et 25 euros) et dans certains packs domotiques comme celui de MyFox. Les produits de la marque fonctionnent tous de la même manière avec un émetteur (ordre) et un récepteur (commande), et peuvent ainsi piloter tous les éclairages avec une télécommande RF ou bien l'application du système domotique. Des produits d'autant plus intéressants qu'ils sont faciles à installer et ne nécessitent pas de travaux de rénovation.

PRISE EN MAIN

Honeywell Evohome Le chauffage maîtrisé !

Tête de radiateur sans fil à afficheur LCD (HR92).



Avant d'entrer de plain-pied dans l'hiver, Honeywell nous propose une solution intelligente de chauffage permettant de contrôler au degré près chaque pièce et de faire quelques précieuses économies sur sa facture. Son nom : Evohome. Voyons ce qu'il en est...

L'intérêt de ce pack Evohome réside dans ses capacités de « zoning ». Il permet, en effet, de réguler la température pièce par pièce et de définir des programmes de chauffage en fonction de votre style de vie et des horaires durant lesquels vous êtes présents. De quoi chauffer mieux, au bon moment et sans dépenser trop. Quand on sait que la grande majorité de l'énergie consommée chaque année par l'habitation est liée au chauffage et à l'eau sanitaire, on se dit que ce type de dispositif arrive à point nommé. Le pack que nous avons reçu pour ce test comprend deux têtes de radiateur sans fil à afficheur LCD (HR92), un thermostat multizone à écran tactile (ATC928) et son support de table, un module relais sans fil (BDR91) pour la chaudière ou la vanne d'eau chaude sanitaire, et une passerelle d'accès Web (RFG100) à connecter au réseau. Le système peut aussi être piloté avec un terminal mobile via l'app « Total Connect Comfort » ou en ligne par le biais du site www.mytotalconnectcomfort.com.

Têtes de radiateur sans fil

L'installation des têtes de radiateur programmables se fait sans problème sur les corps thermostatiques des radiateurs (M30). Trois adaptateurs sont d'ailleurs fournis pour faire face à tous les cas de figure. Notez qu'un contact de fenêtre externe peut aussi être raccordé en option. Ainsi, la vanne de radiateur sera automatiquement fermée à l'ouverture de la fenêtre. C'est pratique pour aérer la maison sans jeter de l'argent par les fenêtres. Les têtes sont alimentées par deux piles AA et un témoin d'autonomie est affiché sur l'écran LCD inclinable (un support permettant de le maintenir à 40° est fourni). Celui-ci indique la température ambiante qui peut être modifiée en tournant la molette principale, le nom de la zone concernée (celui-ci peut être modifié sur le thermostat principal) et l'intensité du signal RF. Sachez que le système est capable de gérer jusqu'à 12 zones.

Ni travaux ni câblage

Le paramétrage global du système, l'appairage des têtes et l'installation du thermostat se font sans difficulté particulière, sans travaux, sans câblage, ni modification de tuyauterie. Le guide d'installation détaille d'ailleurs chaque étape de façon claire et explicite. Inutile donc d'être un bricoleur-

né pour mettre en place ce pack qui se veut également modulaire et évolutif. Il est, en effet, possible à tout moment de transférer une tête thermostatique dans une autre pièce, la réaffectation se faisant sur l'écran tactile du thermostat central. C'est lui le véritable cerveau de l'installation. C'est donc sur son écran que vous pourrez programmer le chauffage de chaque zone. Et là encore, l'interface est suffisamment bien faite pour que vous puissiez être guidé étape par étape et ainsi avoir la possibilité de régler chaque zone selon vos habitudes de vie. Il est ainsi possible de définir chaque jour les plages horaires pendant lesquelles la pièce est occupée et à quelle température elle doit être chauffée pendant et en dehors de ces plages. La salle à manger, par exemple, peut être réglée à 20° de 6h30 jusqu'à 8h30, puis à 18° tout le reste de la journée, avant de passer à 20° de 18h à 22h30, et redescendre à 17° pendant la nuit. Tout est paramétrable au demi degré près pour chaque zone et chaque jour de la semaine, dans la limite de six enchaînements par jour.

Contrôle à distance

Notez qu'il est aussi possible de regrouper toutes les chambres de la maison en une seule zone et de les contrôler de manière globale. Plusieurs programmes pré-calibrés sont également disponibles (« Economies » qui réduit la température de toutes les zones de 3°, « Inoccupé » pour ramener toutes les zones à 15°, etc.) avec la possibilité de définir un jour de congé chaque semaine ou d'arrêter complètement le chauffage. Une fois cette programmation complétée, reste à créer un compte en ligne et à télécharger l'app mobile (iOS/Android) qui permet d'avoir à distance un aperçu des conditions de chauffage actuelles et de les modifier si besoin.

Relativement facile à mettre à place et particulièrement confortable à utiliser, ce pack Evohome a pleinement répondu à nos attentes. Il faudra cependant attendre l'année prochaine pour savoir si ce « zoning » permet réellement de faire des économies. Honeywell annonce une réduction pouvant aller jusqu'à 40% de la facture annuelle. Seule petite ombre au tableau : le fait que ce système soit fermé et ne puisse pas être couplé à un système domotique déjà en place.

Prix : 384 €



Tête installée sur un radiateur.



Thermostat multizone à écran tactile (ATC928) avec son support de table et la passerelle d'accès Web.



Les plus

- Facilité d'installation
- Pas de travaux ni de câblage
- Confortable à utiliser
- Contrôle précis de la température
- Contrôle à distance

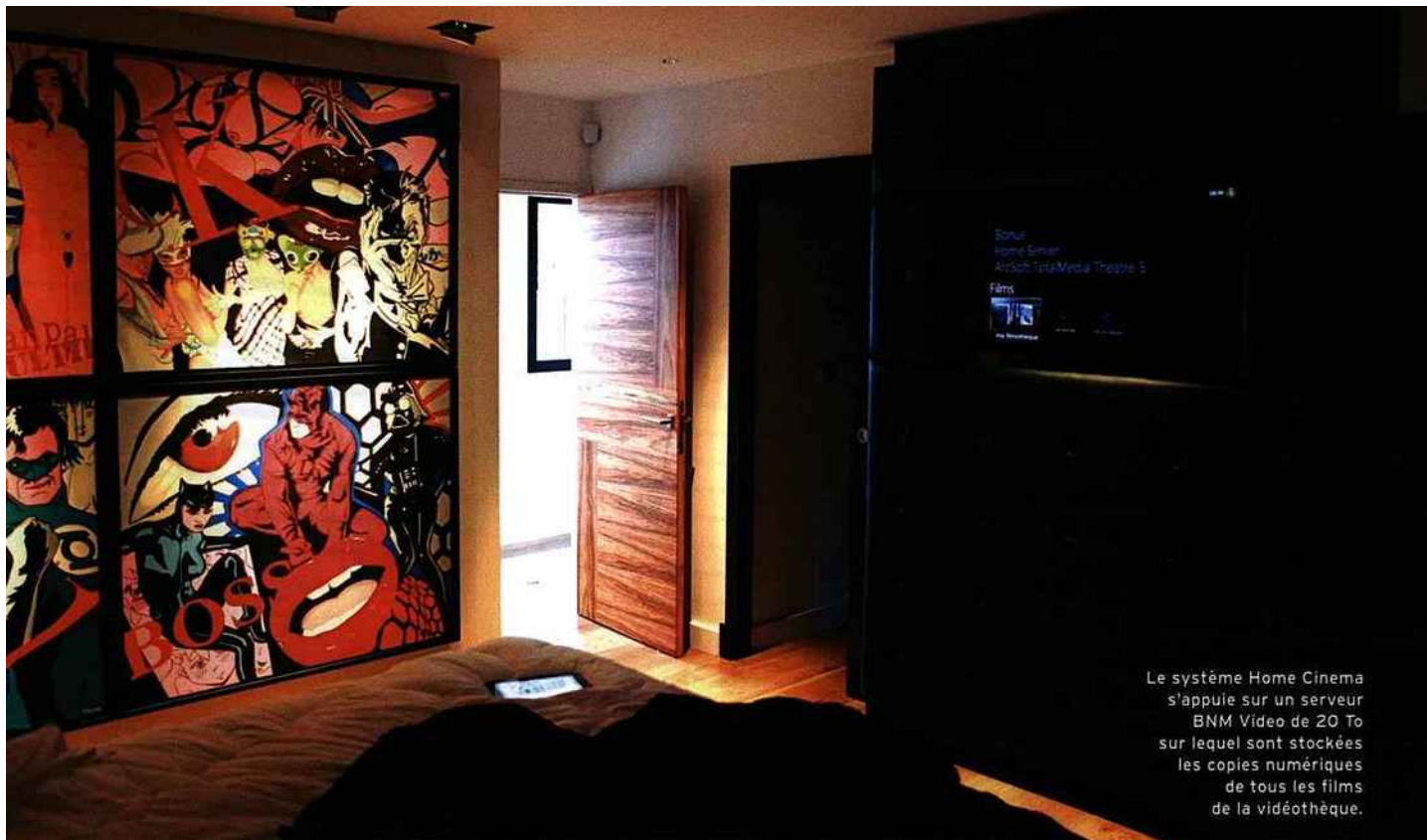
Réalisation



Je pilote
toute ma maison
depuis mon iPad !



*Piloter l'intégralité
des automatismes de sa maison
depuis son iPad, c'est ce que souhaitait
le propriétaire de cette villa du sud de la France.
Un défi relevé par Hubert Bonnafous, intégrateur de métier
et directeur du groupe Son et Image.*



Le système Home Cinema s'appuie sur un serveur BNM Video de 20 To sur lequel sont stockées les copies numériques de tous les films de la vidéothèque.

Comme le laisse supposer son nom, le groupe « Son et Image » est d'abord connu dans la région pour son expertise dans le domaine du Home Cinema et ses deux boutiques Bang & Olufsen à Cannes et Montpellier. Mais parallèlement à cette activité, un bureau d'études (baptisé Home Control) a vu le jour depuis quelques années et planche sur tous les projets d'intégration, de vidéosurveillance et de contrôle thermique.

Intégrateur, une profession en manque de règles

Reste qu'aujourd'hui, n'importe qui peut s'autoproclamer « intégrateur » et se vanter d'être un expert en matière de pilotage audio/vidéo et de domotique résidentielle. Il suffit pour cela d'avoir suivi les quelques formations (trop courtes) proposées par les différents fabricants. Pour Hubert Bonnafous, ce n'est clairement pas suffisant. « Il s'agit d'une profession qui n'est absolument pas réglementée et cela dessert finalement tout le monde ». En effet, combien de clients sont déçus après qu'un pseudo-intégrateur leur ait livré une solution peu fiable et se retrouvent le bec dans l'eau au premier bug ? On comprend dès lors pourquoi ces clients ne deviennent pas les prescripteurs qu'ils auraient dû être et ne fassent pas, autour

d'eux, une bonne publicité pour les solutions domotiques. La profession a aujourd'hui besoin d'un vrai « label », attestant de l'expertise et de la légitimité du prestataire en question dans un ou plusieurs domaines (sécurité, contrôle thermique, Home Cinema, lighting, etc.) et de formations plus pointues. « Il est nécessaire pour faire du bon travail de connaître les produits et d'avoir suffisamment de recul sur le sujet » ajoute Hubert Bonnafous qui baigne depuis une vingtaine d'années dans cet univers. La domotique, c'est du « sur mesure » et ne laisse la place à aucune approximation.

Un Home Cinema géré avec l'iPad

Preuve de son sérieux, c'est par le bouche-à-oreille qu'Hubert Bonnafous est arrivé sur ce projet, alors que la villa était encore en construction. Une grande demeure de plain-pied (250 m² au sol) toute en bois. Une de ces habitations modernes et basse consommation (BBC) que son propriétaire souhaitait piloter au doigt et à l'oeil depuis son iPad. « Le client souhaitait ramener un maximum d'éléments de gestion sur tablette » confirme l'intégrateur. « Mais il nous a d'abord contacté pour implanter un système Home Cinema dans le salon et dans la chambre ». Ce n'est que dans un second temps qu'est venue se greffer la partie « lumières » et l'automatisation.

Les lumières et les ouvrants de la maison sont pilotables avec l'iPad via l'interface RTI.





Dans le couloir, le chemin lumineux intégré au sol et les plafonniers peuvent aussi être gérés avec le clavier mural.

Une offre modulaire

C'est d'ailleurs toujours ainsi que l'intégrateur fonctionne... Avec une offre « à tiroirs », comprenant plusieurs modules indépendants (multiroom audio, multiroom vidéo, lumières, alarme, lumières, etc.) qu'il est ensuite possible de lier les uns aux autres et de piloter d'une seule voix avec un tableau de bord unique (Savant ou RTI). C'est au client de faire sa sélection en fonction de ce qu'il souhaite et de son budget. Celui-ci, séduit au départ par une intégration audio/vidéo, s'est finalement laissé aussi charmer par la possibilité de gérer les lumières, les ouvrants et le chauffage de sa maison.

La sécurité, un poste distinct

Et l'alarme ? « Non » indique Hubert Bonnafous. « Le client a souhaité travailler avec son électricien. L'alarme et le contrôle d'accès sont donc dissociés du reste de l'installation ». D'ailleurs dès que l'on touche à la sécurité, l'installateur laisse entendre qu'il n'est pas dérangeant de mettre en place une solution à part. « Nous travaillons le plus souvent

avec Honeywell qui possède des passerelles sécurisées permettant de piloter aussi la sécurité via Savant » explique-t-il. « C'est d'ailleurs la partie Sécurité qui attire d'abord les clients vers des professionnels comme nous et qui nous permet ensuite de proposer les autres prestations ». Mais pas cette fois-ci.

Se rendre la vie plus facile

Bien entendu, c'est aussi pour se faciliter la vie que les particuliers font appel à un spécialiste de la domotique. Dans cette maison, tout est donc pilotable (excepté l'alarme et le portail) avec le tableau de bord RTI sur iPad. La villa intègre, en effet, un système audio multiroom Sonos, contrôlable sur l'iPad sans quitter l'application RTI. « L'intégration de l'app Sonos au panneau de commande RTI s'avère extrêmement pratique » souligne Hubert Bonnafous. « Nous travaillons également avec les produits Nuvo Technologies qui offrent, à mon avis, une meilleure qualité de son grâce à une amplification plus performante. Mais comme le client était déjà utilisateur de Sonos, nous nous sommes pliés à son cahier des charges ».

Un serveur vidéo de 20 To

Pour la partie vidéo et Home Cinema, Son et Image s'est appuyé sur un serveur BNM Vidéo de 20 To qui compile les copies numériques de tous les films de la maison, qu'il s'agisse de DVD, de Blu-ray ou autres. Des copies identiques au bit près à l'original. La force de ce serveur, c'est qu'il est capable de délivrer simultanément jusqu'à 4 flux HD vers 4 zones de la maison, dont le salon et la chambre principale.

Des grilles pilotées soufflent le chaud et le froid

Le chauffage et la climatisation sont également gérés depuis l'iPad. Il s'agit d'une climatisation gainable basée sur l'utilisation d'une pompe à chaleur, d'une unité de soufflage et de grilles de ventilation avec registres motorisés permettant de réguler le flux air et donc la température dans les différentes pièces.

Des lumières calées aussi sur les saisons

Pour l'éclairage intérieur et extérieur, tout se fait à partir d'une console Lutron Homeworks QS et d'interrupteurs muraux placés dans les pièces principales. L'ensemble des lumières est évidemment « dimmable », mais aussi entièrement programmable. Il est ainsi possible de créer des scénarios lumineux en fonction des heures de la journée et de l'ambiance souhaitée (cinéma, lecture, réception, etc.). La télécommande du portail de l'entrée est d'ailleurs calée sur l'horloge astronomique du système Lutron et permet donc, en fonction des saisons, de déclencher automatiquement les éclairages extérieurs si l'utilisateur rentre chez lui à 18h l'hiver, alors qu'ils ne se déclencheront qu'à partir de 21h30 ou 22h00 l'été.



Côté contrôle d'accès. A l'intérieur, la magnifique platine vidéo Axolute White de Bticino (groupe Legrand).

Lecteur de proximité Vigik. C'est une solution d'extension du contrôle d'accès pour les portes secondaires.

De la lumière en hiver, de l'ombre en été

Quant aux ouvrants motorisés, précisons qu'il s'agit de brise-soleil à lames orientables, et non de simples volets roulants. Et eux aussi, peuvent être programmés pour s'orienter de telle ou telle manière en fonction des saisons et des heures de la journée, histoire d'assurer un confort thermique et une luminosité optimale dans la maison.

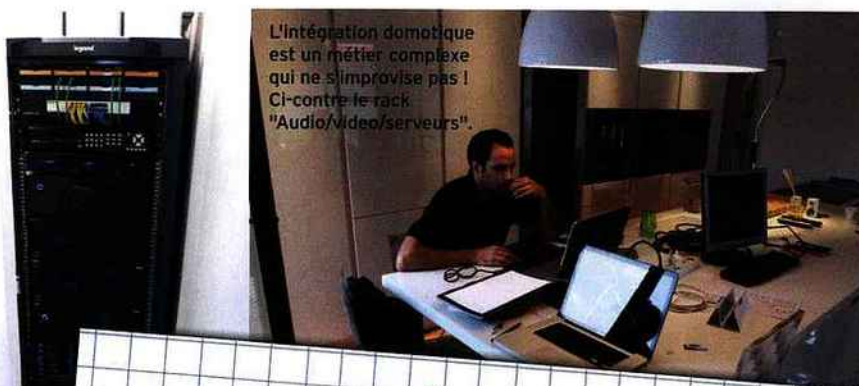
Pas de domotique sans réseau fiable

Réalisé en une semaine grâce à la présence de trois techniciens sur place, ce chantier n'a toutefois pas été aussi simple que prévu. En cause ? La fiabilité du réseau mis en place par l'électricien du client. « Nous n'avons pas apporté le réseau ni la gestion du Wi-Fi, déplore Hubert Bonnafous, et pour que ce genre de système domotique puisse fonctionner correctement, le réseau doit être parfaitement fiable. Ce qui n'était pas le cas. Les nombreuses requêtes réseau provoquaient des dysfonctionnements et nous ne pouvions pas laisser cela en l'état ». L'intégrateur a donc refait l'intégralité du câblage réseau (désormais certifié Gigabit) et installé des bornes administrées Wi-Fi afin d'assurer un équilibre parfait des consommations et des flux du réseau. « La qualité du câblage réseau est fondamentale » insiste Hubert Bonnafous. « C'est pour

éviter ce genre de déconvenues que je ne fais jamais rien sous-traiter. Quand je n'ai pas les compétences nécessaires, je préfère m'accorder avec un autre professionnel choisi par le client ou l'architecte, plutôt que de faire appel à un sous-traitant ».

Aujourd'hui, l'installation fonctionne parfaitement et fait le bonheur de son propriétaire. Ce qui est la moindre des choses quand on a investi près de 90 000 euros...

www.sonetimage.fr



L'intégration domotique est un métier complexe qui ne s'improvise pas !
Ci-contre le rack
"Audio/video/serveurs".

Fiche technique

Lumières

- Equipement complet Homeworks QS Lutron
- Gestion éclairage : switch et variation 36 circuits
- Contrôle 7 moteurs volet roulant
- Claviers multi-boutons LUTRON x 4 (salon, chambre, entrée, cuisine)
- Commande par boutons poussoirs x 35
- Commande par boutons poussoirs double sur les volets roulants
- Commande par boutons poussoirs simple ou double sur les circuits d'éclairage
- Commande portail coulissant et portillon extérieur par contacts secs depuis l'interface Lutron
- Scenarios d'éclairage intérieur et extérieur

Internet

- Réseau RJ45 certifié
- Réseau Wi-Fi à l'aide de 3 bornes Unifi Ubiquiti

Climatisation

- Système AIRZONE gainable
- Installation de registres motorisés
- Thermostat modèle Tacto par zone
- Serveur Web de commande à distance

Contrôle

- Système RTI XP6
- Extender IR EC85
- Licence RTI Panel x 4 (4 interface personnalisé sur Ipad)

Multiroom Video 4 zones

- Serveur BNM 20To
- Player DUNE Smart D1 et 303D
- Ecrans Samsung et Panasonic

Multiroom Audio 8 zones

- Système SONOS connect et connect amp
- Caisson Sonos-Sub Extérieur
- Enceintes B&W CCM 652 (intérieur)
- Enceintes B&W WM4 (extérieur)

Home Cinema Salon

- Ecran 65" Panasonic
- Processeur audio ROTEL RSP1572
- Amplificateur ROTEL RMB1575 voies passif
- Enceintes avant LCR7.3
- Enceinte centrale LCR 7.4
- Enceintes arrières (encastrées) CCM816 avec back box
- Gestion décodeur Canalsat et PlayStation3/4
- Pilotage Ipad RTI Panel

Home Cinema Chambre

- Ecran Samsung
- Amplificateur Cinema ROTEL RSX1550
- Pack enceintes B&W MT60 composé d'un caisson PV1 et de 5 enceintes M1
- Gestion décodeur Canalsat
- Canalsat déporté Kit Emetteur Récepteur HDBaseT + IR ATLONA AT-HDRX/TX
- Pilotage iPad RTI Panel

La salle de bain n'a pas échappé au multiroom audio et vidéo...

