



# SALUD

SECRETARÍA DE SALUD

*Boletín* EPIDEMIOLÓGICO  
*Sistema Nacional de Vigilancia Epidemiológica*  
*Sistema Único de Información*



Dirección General de  
Epidemiología

## Índice

• Editorial semanal.....	3
• Casos de notificación inmediata y semanal.....	6
<b>Casos por entidad federativa:</b>	
• Enfermedades prevenibles por vacunación.....	7
• Enfermedades infecciosas y parasitarias del aparato digestivo.....	15
• Enfermedades infecciosas del aparato respiratorio.....	20
• Enfermedades de transmisión sexual.....	22
• Enfermedades transmisibles por vector.....	26
• Enfermedades zoonóticas.....	31
• Otras enfermedades exantemáticas.....	33
• Enfermedades transmisibles.....	34
• Enfermedades de interés local, regional o institucional.....	38
• Enfermedades bajo vigilancia sindromática.....	40
• Enfermedades no transmisibles.....	43
• Trastornos de la nutrición.....	52
• Displasias y neoplasias.....	54
• Defectos al nacimiento.....	56
• Enfermedades neurológicas y de salud.....	58
• Accidentes.....	59
• Indicadores de Sistemas Especiales.....	62



El Boletín Epidemiológico Sistema Nacional de Vigilancia Epidemiológica Sistema Único de Información, es una publicación semanal editada por la Secretaría de Salud, a través de la Dirección General de Epidemiología (DGE), calle Francisco de P. Miranda 177, 5° piso, Col. Unidad Lomas de Plateros, Demarcación territorial Álvaro Obregón, C.P. 01480, Tel. (55) 5337-1600, <http://www.gob.mx/salud/acciones-y-programas/direccion-general-de-epidemiologia-boletin-epidemiologico>, [boletin@dgepi.salud.gob.mx](mailto:boletin@dgepi.salud.gob.mx). Certificado de Reserva de Derechos al Uso Exclusivo No. 04-2015-111310232900-203, ISSN: "En Trámite", otorgado por el Instituto Nacional del Derecho de Autor. Responsable de la última actualización, Dr. Christian A. Zaragoza Jiménez.

Nota: El contenido de los artículos es única y exclusivamente responsabilidad de los autores y no refleja necesariamente la postura de la DGE.

Queda prohibida la reproducción total o parcial de los contenidos e imágenes de la publicación sin previa autorización de la Secretaría de Salud.

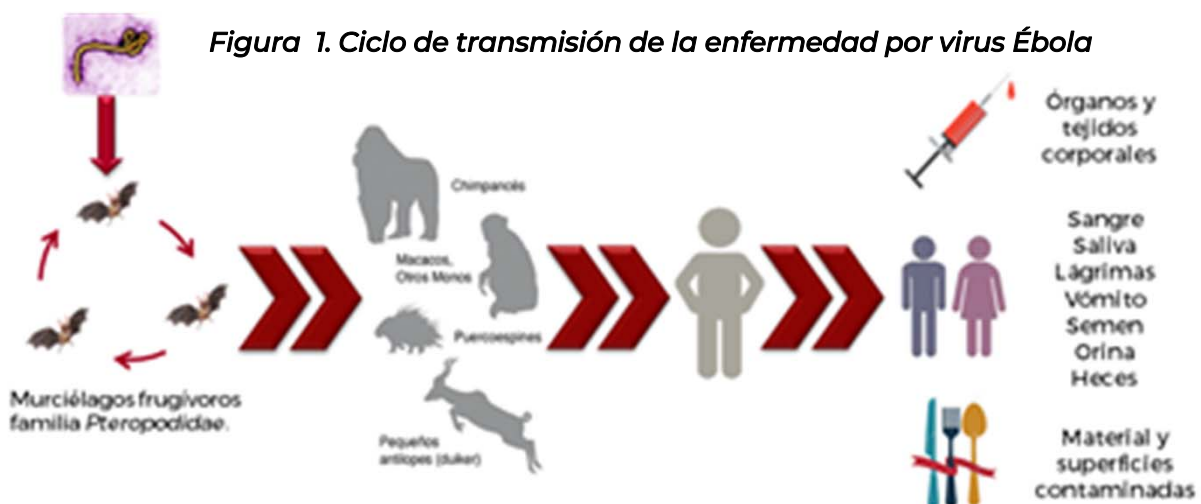
## “Ébola, un riesgo en aumento” (Primera de dos partes)

**É**bola es el nombre de un río en África, que se ubica en la actual República Democrática del Congo. En 1976 se detectó por primera vez, al presentarse dos brotes simultáneos que ocurrieron en Nzara y Yambuku, actualmente Sudán y República Democrática del Congo respectivamente. La aldea en que se produjo el segundo brote está situada cerca del río Ébola, motivo por el cual se nombró al virus.<sup>1</sup>

La Enfermedad por Virus Ébola (*EVE*), es una enfermedad grave que anteriormente se conocía como enfermedad hemorrágica del Ébola, con una tasa de letalidad del 90%.<sup>2</sup> Es un virus ARN perteneciente a la familia Filoviridae, del cual se conocen seis especies: *Zaire* (EBOV), *Sudan* (SUDV), *Budínbugyo* (BDBV), *Reston* (RESTV), *TaiForest* (TAFV) y *Bombali* (BOMV).

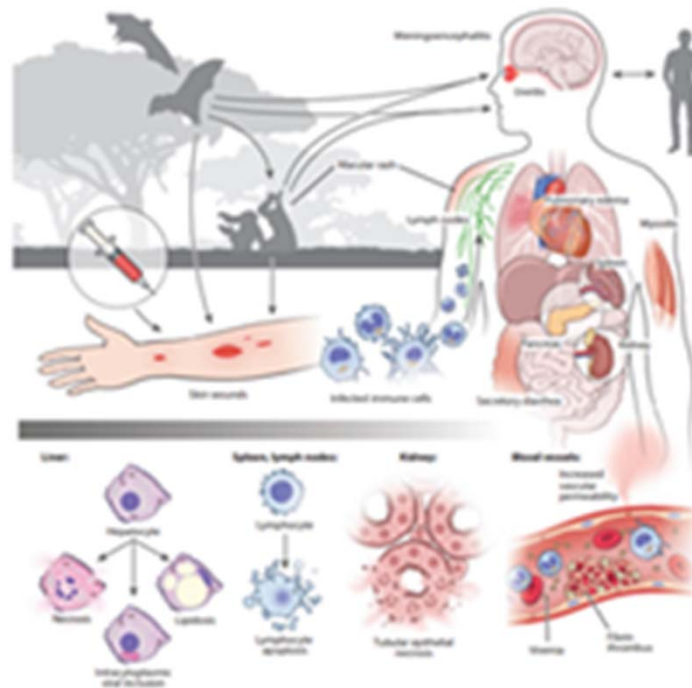
El periodo de incubación oscila entre 2 a 21 días (con un promedio de 8 a 10) después del contagio. Durante este periodo los pacientes no presentan síntomas ni transmitirán la enfermedad, por lo que no existe riesgo de contagio.<sup>3</sup> Los pacientes serán contagiosos mientras el virus esté presente en sangre y secreciones, aunque se ha aislado en semen hasta 61 días después de la aparición de la enfermedad.<sup>4</sup>

Los huéspedes naturales del virus Ébola (*VE*) serán los murciélagos frugívoros de la familia *Pteropodidae*, los cuales entrarán en contacto con especies como: chimpancés, gorilas, monos, antílopes y puercoespines; posteriormente el humano al encontrarlos muertos por la enfermedad o al realizar actividades como la cacería tendrían contacto con órganos, sangre o fluidos corporales de estos animales infectados, el contagio entre personas será por medio de órganos y tejidos corporales de casos de *EVE*, fluidos corporales y los materiales o superficies contaminadas. Cabe mencionar que la *EVE* no se transmite por agua, aire o alimentos.<sup>1</sup> Figura 1



El VE penetra en el organismo a través de la piel y mucosas, las células (macrófagos y células dendríticas) bajo estas estructuras debido a su movilidad producirán una diseminación hacia los ganglios linfáticos regionales, hígado y bazo, hasta llegar a las glándulas suprarrenales y al endotelio vascular, provocando la aparición de los síntomas. La necrosis hepatocelular disminuye la síntesis de proteínas plasmáticas y factores de la coagulación que ocasionaran hemorragias. Lesiones en las glándulas suprarrenales (corteza) darán lugar a una hiponatremia e hipotensión secundaria, la diarrea y las hemorragias del tracto digestivo causarán hipovolemia. La gravedad en los estadios finales, es debido a la respuesta inflamatoria que conducirán a la hemorragia, shock y falla orgánica múltiple.<sup>4</sup> Figura 2

**Figura 2. Patogénesis de la enfermedad por virus Ébola <sup>5</sup>**



Lo anterior será la causa de que los pacientes presenten fiebre, debilidad, artralgias, mialgias, cefalea, anorexia; acompañados de síntomas gastrointestinales: náuseas, vómitos y diarrea. En etapas más tardías habrá hemorragias, daño cerebral, falla orgánica múltiple y muerte. El diagnóstico se basará en criterios clínicos, epidemiológicos y de laboratorio, por lo que se debe realizar una historia clínica completa y detallada, teniendo en cuenta los antecedentes de viaje a zonas endémicas o el contacto directo con casos confirmados. Se deberá tener en cuenta enfermedades infecciosas para realizar un diagnóstico diferencial como: cólera, leptospirosis, meningitis y la hepatitis, además de tomar en cuenta las enfermedades propias de la región donde se presentan los casos como: sarampión, poliomielitis, viruela del mono y cólera.

Por lo anterior se tendrán en cuenta las siguientes definiciones operacionales:<sup>6</sup>

- **Caso sospechoso:** Toda persona con fiebre de inicio súbito y uno o más de los siguientes signos o síntomas: astenia, adinamia, vómito, diarrea, hiporexia, cefalea, dolor abdominal, disfagia, debilidad intensa, mialgias, exantema, deterioro de función renal o hepática, tos, disentería, gingivorragia, púrpura, petequias, hematuria o sangrado a otro nivel y que durante los 21 días anteriores al inicio de los síntomas, haya estado en áreas con transmisión de virus del Ébola, o que haya tenido contacto con algún caso confirmado.
- **Caso confirmado:** Todo caso sospechoso con resultado positivo al virus mediante alguna de las siguientes pruebas de laboratorio específicas y avaladas por el *InDRE*: detección de ARN viral mediante RT-PCR en tiempo real en muestras de suero o secuenciación y genotipificación de la proteína “N” del virus del Ébola.
- **Caso descartado:** Todo caso en el que no se demuestre evidencia de la presencia del virus por técnicas de laboratorio avaladas por el *InDRE*.

Dra. Martha Alicia Galindo Ángeles  
Residente de primer año de  
epidemiología  
Dirección General de Epidemiología  
Secretaría de Salud

## Referencias:

1. WHO. Enfermedad por el virus del Ébola [Internet]. WHO. [citado 31 de agosto de 2019]. Disponible en: <http://www.who.int/mediacentre/factsheets/fs103/es/>
2. Fernando Ponce L, Esmeralda Rubí P, Erazo K, Martínez Beckerat R. Ébola, una verdadera emergencia mundial. *Acta Pediátrica Hondureña*. 2017;6(2):506-515.3.
3. Organización Mundial de la Salud. Nota descriptiva 103, Ébola [Internet]. 2014. Disponible en: <http://www.who.int/mediacentre/factsheets/fs103/es/> (Nota descriptiva n.º103, Abril de 2014)
4. Baseler L, Chertow D, Johnson K, Feldmann H, Morens D. The Pathogenesis of Ebola Virus Disease. *Annual Review of Pathology: Mechanisms of Disease* [Internet]. 2016 [Citado el 3 septiembre 2019];12(1):387-418. Disponible en: <https://doi.org/10.1146/annurev-pathol-052016-100506>.
5. Secretaría de Salud. Lineamientos estandarizados para la vigilancia epidemiológica y diagnóstico por laboratorio de enfermedad por virus del Ébola. México: Secretaría de Salud; 2014.
6. ISASTUR. Manual Seguridad. [Internet]. 2010 [Citado 1 de septiembre de 2019]. Disponible en: [https://www.isastur.com/external/seguridad/data/es/1\\_8\\_4.htm](https://www.isastur.com/external/seguridad/data/es/1_8_4.htm)
7. MitchellC, <https://www.facebook.com/pahowho.OPS/OMS|Ebola:Diagnósticoporlaboratorio> [Internet]. Pan American Health Organization / World Health Organization. 2014 [citado 1 de septiembre de 2019]. Disponible en: [https://www.paho.org/hq/index.php?option=com\\_content&view=article&id=10164:2014-diagnostico-por-laboratorio&Itemid=41141&lang=es](https://www.paho.org/hq/index.php?option=com_content&view=article&id=10164:2014-diagnostico-por-laboratorio&Itemid=41141&lang=es)
8. Ortega E, Barrón B. Brote de Ébola 2014 en África Occidental y sus riesgos para México. *Medigraphic* [Internet]. 2019 [citado 1 de septiembre de 2019];4(1):12. Disponible en: <https://www.medigraphic.com/pdfs/invidis/ir-2015/ir151b.pdf#0>.
9. WHO. Resultados finales de la vacuna rVSV-ZEBOV. [Internet]. 2016 [citado 3 de septiembre de 2019]. Disponible en: <https://www.who.int/es/news-room/detail/23-12-2016-final-trial-results-confirm-ebola-vaccine-provides-high-protection-against-disease>
10. Fundación África Sur. OMS y estrategia de vacunación en la República Democrática del Congo. [Internet]. Fundación Sur. [citado 2 de septiembre de 2019]. Disponible en: <http://www.africafundacion.org/spip.php?article33683>
11. Comité Asesor de Vacunas de la AEP. Las vacunas frente al ébola: ¿en qué punto estamos? [Internet]. 2018 [citado 2 de septiembre de 2019]. Disponible en: <https://vacunasaep.org/profesionales/noticias/ebola-vacunas-situacion>
12. WHO. Ebola virus disease [Internet]. WHO. 2019 [citado 1 de septiembre de 2019]. Disponible en: <https://www.who.int/news-room/factsheets/detail/ebola-virus-disease>
13. WHO. Enfermedad por el virus del Ébola en República Democrática del Congo. Brote epidémico. [Internet]. WHO. 2018 [citado 1 de septiembre de 2019]. Disponible en: <http://www.who.int/csr/don/4-august-2018-ebola-drc/es/>
14. WHO. Ebola, DRC, KIVU 2018 Dashboard redone. [Internet]. [citado 2 de septiembre de 2019]. Disponible en: <http://who.maps.arcgis.com/apps/opsdashboard/index.html#/e70c3804f6044652bc37cc e7d8fcef6c>

Nota: El contenido de este artículo es única y exclusivamente responsabilidad de los autores y no refleja necesariamente la postura de la DGE.

**CUADRO 1. Casos nuevos de enfermedades de notificación inmediata hasta la semana 1 del 2020**

ENFERMEDAD	CIE-10 <sup>9</sup> REV.	EN LA SEMANA 2020	ACUMULADO 2020	MEDIANA SEMANTAL 2015-2019	EN LA SEMANA 2019	ACUMULADO 2019
Cólera	A00	-	-	-	-	-
Parálisis Flácida Aguda en < 15 años	U98	3	3	4	4	4
·Poliomielitis	A80	-	-	-	-	-
Difteria	A36	-	-	-	-	-
Enfermedad febril exantemática	U97	2	2	4	5	5
·Sarampión	B05	-	-	-	-	-
Síndrome coqueluchoide	U99	-	-	2	-	-
·Tos ferina	A37	-	-	-	-	-
Tétanos neonatal	A33	-	-	-	-	-
Tétanos	A34, A35	-	-	-	-	-
Rabia humana por perro	A82	-	-	-	-	-
Dengue sin datos de alarma (confirmados)	A97.0	-	-	2	-	-
Dengue con datos de Alarma	A97.1	-	-	n.d.	n.d.	n.d.
Dengue Severo	A97.2	-	-	n.d.	n.d.	n.d.
Paludismo por <i>P. vivax</i>	B51	-	-	-	-	-
Paludismo por <i>P. falciparum</i>	B50	-	-	-	-	-
Encefalitis Equina Venezolana	A92.2	-	-	n.d.	-	-
Fiebre Amarilla	A95	-	-	n.d.	-	-
Peste	A20	-	-	n.d.	-	-
Fiebre por Virus Mayaro	A92.8	-	-	n.d.	-	-
Síndrome de Inmunodeficiencia Adquirida~	B20-B24	-	-	1	2	2
Influenza	J09-J11	87	87	79	398	398
Enfermedad por Virus Chikungunya	A92.0	-	-	-	-	-
Infección por Virus Zika	U06.9	-	-	-	-	-
Tifo epidémico	A75.0	-	-	-	-	-
Tifo murino	A75.2	-	-	-	-	-
Fiebre Manchada	A77.0	-	-	-	-	-
Otras rickettsiosis	A79	-	-	-	-	-
Enfermedad por Virus Ébola	A98.4	-	-	n.d.	-	-

§FUENTE: SINAVE/DGE/Salud 2020. Información preliminar de casos confirmados.

Los casos de enfermedades prevenibles por vacunación son por semana de inicio.

~ El total no incluye extranjeros en tránsito por México.

**CUADRO 2. Casos nuevos de enfermedades de vigilancia convencional hasta la semana 52 del 2019**

ENFERMEDAD	CIE-10 <sup>9</sup> REV.	EN LA SEMANA 2019	ACUMULADO 2019	MEDIANA SEMANTAL 2014-2018	EN LA SEMANA 2018	ACUMULADO 2018
Enfermedades infecciosas intestinales	A01-A03, A04, A05, A06.0-A06.3, A06.9, A07.0-A07.2, A07.9, A08-A09	53 800	5 721 133	64 557	66 909	5 821 549
Infecciones respiratorias agudas	J00-J06, J20, J21 excepto J02.0, J03.0	418 046	23 471 542	415 897	504 011	24 462 860
Hepatitis virales	B15 - B19	133	14 992	108	118	12 217
Tuberculosis respiratoria	A15-A16	361	45 929	152	185	17 618
Meningitis tuberculosa	A17.0	3	399	5	6	419

FUENTE: SINAVE/DGE/Salud 2019. Información preliminar, incluye casos probables.

Simbología

(-): no se presentaron casos en la semana.

n.a.: no aplica

n.d.: información no disponible.

s.n.: sin notificación por la entidad federativa.

**CUADRO 3. Casos por entidad federativa de Enfermedades Prevenibles por Vacunación hasta la semana epidemiológica 52 del 2019**

ENTIDAD FEDERATIVA	Enteritis Debida a Rotavirus CIE-10ª REV. A08.0				Meningitis Tuberculosa CIE-10ª REV. A17.0			
	Sem.	2019		2018 Acum.	Sem.	2019		2018 Acum.
		Acum.				Acum.		
		M	F			M	F	
Aguascalientes	-	17	12	18	-	2	4	1
Baja California	-	43	67	140	-	32	19	38
Baja California Sur	-	17	15	-	-	-	-	1
Campeche	-	1	-	5	-	1	1	-
Coahuila	1	37	24	74	-	-	-	5
Colima	-	1	1	5	-	2	-	1
Chiapas	9	73	54	128	-	2	3	10
Chihuahua	-	8	1	18	-	13	10	14
Ciudad de México	-	21	11	22	2	14	5	45
Durango	-	-	-	-	-	2	1	3
Guanajuato	-	90	58	93	-	6	4	19
Guerrero	-	7	8	168	-	10	10	8
Hidalgo	-	17	8	16	-	1	-	2
Jalisco	-	8	11	1	-	27	12	51
México	-	49	50	43	-	7	4	12
Michoacán	-	3	4	3	-	6	5	1
Morelos	-	7	2	6	-	-	-	-
Navarro	-	-	-	3	-	3	6	5
Nuevo León	1	110	91	203	-	10	3	25
Oaxaca	-	4	2	4	-	6	2	17
Puebla	-	39	56	30	-	8	5	8
Querétaro	-	7	8	13	-	4	2	12
Quintana Roo	-	27	10	23	-	-	-	-
San Luis Potosí	-	12	8	7	1	13	6	19
Sinaloa	-	4	7	1	-	7	7	6
Sonora	-	20	13	88	-	14	5	22
Tabasco	-	4	9	13	-	4	1	11
Tamaulipas	-	6	4	40	-	-	-	2
Tlaxcala	-	-	3	1	-	-	-	-
Veracruz	-	9	4	33	-	50	29	59
Yucatán	-	2	2	1	-	5	1	14
Zacatecas	-	6	5	18	-	2	3	8
<b>TOTAL</b>	11	649	548	1 218	3	251	148	419

FUENTE: SINAVE/DGE/Salud 2019. Información preliminar, incluye casos probables.

**CUADRO 3.1 Casos por entidad federativa de Enfermedades Prevenibles por Vacunación hasta la semana epidemiológica 1 del 2020**

ENTIDAD FEDERATIVA	Tétanos Neonatal <sup>§</sup> CIE-10 <sup>a</sup> REV. A33				Tétanos <sup>§</sup> CIE-10 <sup>a</sup> REV. A34, A35			
	Sem.	2020		2019 Acum.	Sem.	2020		2019 Acum.
		Acum.				Acum.		
		M	F			M	F	
Aguascalientes	-	-	-	-	-	-	-	-
Baja California	-	-	-	-	-	-	-	-
Baja California Sur	-	-	-	-	-	-	-	-
Campeche	-	-	-	-	-	-	-	-
Coahuila	-	-	-	-	-	-	-	-
Colima	-	-	-	-	-	-	-	-
Chiapas	-	-	-	-	-	-	-	-
Chihuahua	-	-	-	-	-	-	-	-
Ciudad de México	-	-	-	-	-	-	-	-
Durango	-	-	-	-	-	-	-	-
Guanajuato	-	-	-	-	-	-	-	-
Guerrero	-	-	-	-	-	-	-	-
Hidalgo	-	-	-	-	-	-	-	-
Jalisco	-	-	-	-	-	-	-	-
México	-	-	-	-	-	-	-	-
Michoacán	-	-	-	-	-	-	-	-
Morelos	-	-	-	-	-	-	-	-
Navarro	-	-	-	-	-	-	-	-
Nuevo León	-	-	-	-	-	-	-	-
Oaxaca	-	-	-	-	-	-	-	-
Puebla	-	-	-	-	-	-	-	-
Querétaro	-	-	-	-	-	-	-	-
Quintana Roo	-	-	-	-	-	-	-	-
San Luis Potosí	-	-	-	-	-	-	-	-
Sinaloa	-	-	-	-	-	-	-	-
Sonora	-	-	-	-	-	-	-	-
Tabasco	-	-	-	-	-	-	-	-
Tamaulipas	-	-	-	-	-	-	-	-
Tlaxcala	-	-	-	-	-	-	-	-
Veracruz	-	-	-	-	-	-	-	-
Yucatán	-	-	-	-	-	-	-	-
Zacatecas	-	-	-	-	-	-	-	-
<b>TOTAL</b>	-	-	-	-	-	-	-	-

§FUENTE: SINAVE/DGE/Salud 2020. Información preliminar de casos confirmados.



**CUADRO 3.2 Casos por entidad federativa de Enfermedades Prevenibles por Vacunación hasta la semana epidemiológica 1; Meningitis Meningocócica hasta la 52 del 2019**

ENTIDAD FEDERATIVA	Tos Ferina <sup>§</sup> CIE-10 <sup>a</sup> REV. A37				Meningitis Meningocócica CIE-10 <sup>a</sup> REV. A39.0			
	Sem.	2020		2019 Acum.	Sem.	2019		2018 Acum.
		Acum.				Acum.		
		M	F			M	F	
Aguascalientes	-	-	-	-	-	-	-	-
Baja California	-	-	-	-	-	-	1	5
Baja California Sur	-	-	-	-	-	-	-	-
Campeche	-	-	-	-	-	-	-	-
Coahuila	-	-	-	-	-	-	-	-
Colima	-	-	-	-	-	1	-	-
Chiapas	-	-	-	-	-	3	5	-
Chihuahua	-	-	-	-	-	1	1	1
Ciudad de México	-	-	-	-	-	1	-	2
Durango	-	-	-	-	-	-	-	-
Guanajuato	-	-	-	-	-	3	-	2
Guerrero	-	-	-	-	-	5	4	1
Hidalgo	-	-	-	-	-	-	-	2
Jalisco	-	-	-	-	-	1	-	-
México	-	-	-	-	-	1	2	1
Michoacán	-	-	-	-	-	2	-	-
Morelos	-	-	-	-	-	-	-	-
Navarro	-	-	-	-	-	1	-	-
Nuevo León	-	-	-	-	-	-	4	1
Oaxaca	-	-	-	-	-	-	-	-
Puebla	-	-	-	-	-	-	-	-
Querétaro	-	-	-	-	-	-	-	-
Quintana Roo	-	-	-	-	-	-	-	-
San Luis Potosí	-	-	-	-	-	1	-	1
Sinaloa	-	-	-	-	-	-	1	1
Sonora	-	-	-	-	-	-	-	2
Tabasco	-	-	-	-	-	7	2	1
Tamaulipas	-	-	-	-	-	1	-	-
Tlaxcala	-	-	-	-	-	-	-	-
Veracruz	-	-	-	-	-	1	-	6
Yucatán	-	-	-	-	-	-	-	-
Zacatecas	-	-	-	-	-	-	-	-
<b>TOTAL</b>	-	-	-	-	-	29	20	26

§FUENTE: SINAVE/DGE/Salud 2020. Información preliminar de casos confirmados.

FUENTE: SINAVE/DGE/Salud 2019. Información preliminar, incluye casos probables.

**CUADRO 3.3 Casos por entidad federativa de Enfermedades Prevenibles por Vacunación hasta la semana epidemiológica 52 del 2019**

ENTIDAD FEDERATIVA	Enfermedad Invasiva por Neumococo CIE-10ª REV. A40.3, G00.1, J13				Infecciones Invasivas por <i>Haemophilus influenzae</i> CIE-10ª REV. A41.3, G00.0, J14			
	Sem.	2019		2018 Acum.	Sem.	2019		2018 Acum.
		Acum.				Acum.		
		M	F			M	F	
Aguascalientes	-	-	-	-	-	-	-	-
Baja California	-	-	-	2	-	-	-	-
Baja California Sur	-	-	-	-	-	-	-	-
Campeche	-	-	-	-	-	-	-	-
Coahuila	-	3	3	-	-	4	6	-
Colima	-	-	-	-	-	-	-	-
Chiapas	-	-	1	5	-	1	2	12
Chihuahua	-	-	-	-	-	-	-	6
Ciudad de México	-	-	8	-	-	-	-	-
Durango	-	-	-	-	-	-	-	-
Guanajuato	-	-	-	-	-	-	-	-
Guerrero	-	1	2	3	-	3	2	10
Hidalgo	-	-	-	4	-	-	-	1
Jalisco	-	-	-	-	-	2	-	-
México	-	-	6	1	-	1	-	2
Michoacán	-	-	2	-	-	-	-	-
Morelos	-	-	-	-	-	-	-	-
Navarro	-	-	-	-	-	-	-	-
Nuevo León	-	-	-	1	-	-	-	-
Oaxaca	-	1	-	-	-	-	-	-
Puebla	-	-	-	-	-	-	-	-
Querétaro	-	-	-	-	-	-	-	-
Quintana Roo	-	-	-	-	-	-	-	-
San Luis Potosí	-	-	-	-	-	-	-	-
Sinaloa	-	-	-	4	-	-	-	-
Sonora	-	-	-	-	-	-	-	2
Tabasco	-	-	-	-	-	-	-	9
Tamaulipas	-	-	1	-	-	1	-	-
Tlaxcala	-	2	-	-	-	-	-	-
Veracruz	-	-	-	1	-	4	1	1
Yucatán	-	2	-	1	-	-	-	2
Zacatecas	-	-	-	-	-	-	-	-
<b>TOTAL</b>	-	9	23	22	-	16	11	45

FUENTE: SINAVE/DGE/Salud 2019. Información preliminar, incluye casos probables.

**CUADRO 3.4 Casos por entidad federativa de Enfermedades Prevenibles por Vacunación hasta la semana epidemiológica 52 del 2019; Rubéola hasta la semana 1**

ENTIDAD FEDERATIVA	Varicela CIE-10ª REV. B01				Rubéola <sup>§</sup> CIE-10ª REV. B06			
	Sem.	2019		2018 Acum.	Sem.	2020		2019 Acum.
		Acum.				Acum.		
		M	F			M	F	
Aguascalientes	13	895	790	2 049	-	-	-	-
Baja California	52	2 290	2 166	5 907	-	-	-	-
Baja California Sur	14	887	786	2 171	-	-	-	-
Campeche	16	626	525	1 909	-	-	-	-
Coahuila	68	2 137	1 899	3 879	-	-	-	-
Colima	4	303	312	948	-	-	-	-
Chiapas	17	822	781	1 730	-	-	-	-
Chihuahua	60	2 412	2 365	5 077	-	-	-	-
Ciudad de México	95	4 063	4 086	8 768	-	-	-	-
Durango	21	800	792	2 025	-	-	-	-
Guanajuato	50	2 419	2 384	4 814	-	-	-	-
Guerrero	19	1 143	1 185	2 879	-	-	-	-
Hidalgo	14	1 357	1 346	3 029	-	-	-	-
Jalisco	52	3 938	3 545	9 527	-	-	-	-
México	135	6 455	6 141	11 714	-	-	-	-
Michoacán	22	897	854	2 163	-	-	-	-
Morelos	11	431	424	1 453	-	-	-	-
Navarro	8	514	555	1 562	-	-	-	-
Nuevo León	76	4 252	3 860	9 210	-	-	-	-
Oaxaca	31	1 160	1 238	2 588	-	-	-	-
Puebla	31	1 278	1 201	3 128	-	-	-	-
Querétaro	46	1 517	1 434	2 978	-	-	-	-
Quintana Roo	10	1 035	903	3 464	-	-	-	-
San Luis Potosí	24	1 460	1 419	3 524	-	-	-	-
Sinaloa	14	2 259	2 199	4 591	-	-	-	-
Sonora	17	1 030	967	2 783	-	-	-	-
Tabasco	16	845	721	2 248	-	-	-	-
Tamaulipas	49	2 788	2 747	7 626	-	-	-	-
Tlaxcala	8	375	331	1 200	-	-	-	-
Veracruz	71	3 718	3 641	10 362	-	-	-	-
Yucatán	30	1 192	1 037	3 312	-	-	-	-
Zacatecas	14	867	895	1 778	-	-	-	-
<b>TOTAL</b>	<b>1 108</b>	<b>56 165</b>	<b>53 529</b>	<b>130 396</b>	<b>-</b>	<b>-</b>	<b>-</b>	<b>-</b>

FUENTE: SINAVE/DGE/Salud 2019. Información preliminar, incluye casos probables.

§FUENTE: SINAVE/DGE/Salud 2020. Información preliminar de casos confirmados.

**CUADRO 3.5 Casos por entidad federativa de Enfermedades Prevenibles por Vacunación hasta la semana epidemiológica 52 del 2019**

ENTIDAD FEDERATIVA	Hepatitis Vírica A CIE-10 <sup>a</sup> REV. B15				Hepatitis Vírica B CIE-10 <sup>a</sup> REV. B16			
	Sem.	2019		2018 Acum.	Sem.	2019		2018 Acum.
		Acum.				Acum.		
		M	F			M	F	
Aguascalientes	-	8	4	1	-	3	-	3
Baja California	1	48	35	51	-	29	13	54
Baja California Sur	-	64	53	118	-	2	2	3
Campeche	-	9	10	6	-	5	1	3
Coahuila	-	30	30	55	-	6	4	33
Colima	-	12	8	62	-	2	1	1
Chiapas	3	184	148	265	-	27	14	23
Chihuahua	4	78	92	128	-	8	7	3
Ciudad de México	4	260	195	495	1	46	16	50
Durango	1	53	45	305	-	-	-	-
Guanajuato	2	442	437	769	1	21	8	31
Guerrero	4	422	366	929	-	11	9	10
Hidalgo	4	267	190	439	2	26	3	28
Jalisco	3	210	164	399	1	30	17	69
México	7	390	302	340	-	33	25	55
Michoacán	6	183	172	267	-	15	12	12
Morelos	-	185	141	513	-	3	2	8
Navarro	3	209	166	340	-	7	3	11
Nuevo León	2	40	51	103	-	24	6	26
Oaxaca	4	523	497	665	-	5	3	17
Puebla	-	75	74	118	-	13	2	15
Querétaro	4	183	164	99	-	6	-	7
Quintana Roo	1	46	43	55	-	14	8	19
San Luis Potosí	6	101	95	104	-	7	7	12
Sinaloa	3	225	200	410	-	39	21	25
Sonora	-	210	146	197	1	20	6	18
Tabasco	-	16	3	40	-	16	2	22
Tamaulipas	-	61	68	71	-	33	22	8
Tlaxcala	-	9	5	7	1	3	-	3
Veracruz	7	452	390	342	1	68	14	50
Yucatán	2	111	86	200	-	26	2	30
Zacatecas	10	186	210	216	-	-	-	-
<b>TOTAL</b>	<b>81</b>	<b>5 292</b>	<b>4 590</b>	<b>8 109</b>	<b>8</b>	<b>548</b>	<b>230</b>	<b>649</b>

FUENTE: SINAVE/DGE/Salud 2019. Información preliminar, incluye casos probables.

**CUADRO 3.6 Casos por entidad federativa de Enfermedades Prevenibles por Vacunación hasta la semana epidemiológica 52 del 2019; Influenza hasta la semana 1**

ENTIDAD FEDERATIVA	Parotiditis Infecciosa CIE-10 <sup>a</sup> REV. B26				Influenza <sup>§</sup> CIE-10 <sup>a</sup> REV. J09-J11			
	Sem.	2019		2018 Acum.	Sem.	2020		2019 Acum.
		Acum.				Acum.		
		M	F			M	F	
Aguascalientes	3	12	23	20	-	-	-	12
Baja California	12	496	404	366	3	3	-	7
Baja California Sur	-	37	22	98	1	1	-	13
Campeche	-	23	34	85	3	2	1	1
Coahuila	6	151	96	125	3	2	1	14
Colima	-	9	8	34	-	-	-	2
Chiapas	6	189	188	333	-	-	-	4
Chihuahua	4	212	244	1 074	3	1	2	33
Ciudad de México	8	268	302	555	34	23	11	85
Durango	1	11	11	24	1	1	-	16
Guanajuato	-	71	65	161	1	-	1	17
Guerrero	-	82	54	89	-	-	-	6
Hidalgo	2	29	20	37	6	4	2	13
Jalisco	8	189	170	549	7	4	3	10
México	2	247	187	424	6	3	3	35
Michoacán	2	60	47	102	-	-	-	3
Morelos	-	23	26	66	-	-	-	5
Navarrit	2	20	20	43	-	-	-	2
Nuevo León	11	682	595	936	5	2	3	19
Oaxaca	1	45	49	92	-	-	-	9
Puebla	4	61	81	126	2	-	2	10
Querétaro	1	45	20	103	7	2	5	7
Quintana Roo	2	106	93	436	1	-	1	-
San Luis Potosí	-	77	70	121	-	-	-	10
Sinaloa	3	85	79	234	2	1	1	1
Sonora	4	113	110	418	-	-	-	9
Tabasco	-	60	51	113	-	-	-	1
Tamaulipas	4	534	496	951	-	-	-	2
Tlaxcala	1	13	6	12	-	-	-	27
Veracruz	4	204	209	954	1	1	-	5
Yucatán	-	21	31	85	-	-	-	1
Zacatecas	-	59	40	126	1	1	-	19
<b>TOTAL</b>	<b>91</b>	<b>4 234</b>	<b>3 851</b>	<b>8 892</b>	<b>87</b>	<b>51</b>	<b>36</b>	<b>398</b>

FUENTE: SINAVE/DGE/Salud 2019. Información preliminar, incluye casos probables.

§FUENTE: SINAVE/DGE/Salud 2020. Información preliminar de casos confirmados.

**CUADRO 3.7 Casos por entidad federativa Enfermedades Prevenibles por Vacunación hasta la semana 52 del 2019; Síndrome de Rubéola Congénita hasta la semana 1**

ENTIDAD FEDERATIVA	Síndrome de Rubéola Congénita <sup>§</sup> CIE-10 <sup>a</sup> REV. P35.0				Infección por Virus de Papiloma Humano CIE-10 <sup>a</sup> REV. B97.7			
	Sem.	2020		2019 Acum.	Sem.	2019		2018 Acum.
		Acum.				Acum.		
		M	F		M	F		
Aguascalientes	-	-	-	-	-	13	43	33
Baja California	-	-	-	-	4	69	384	620
Baja California Sur	-	-	-	-	-	7	113	78
Campeche	-	-	-	-	-	6	11	23
Coahuila	-	-	-	-	2	13	274	240
Colima	-	-	-	-	-	14	223	134
Chiapas	-	-	-	-	3	26	776	235
Chihuahua	-	-	-	-	3	85	654	415
Ciudad de México	-	-	-	-	28	74	5 474	5 793
Durango	-	-	-	-	-	1	160	64
Guanajuato	-	-	-	-	1	7	847	2 425
Guerrero	-	-	-	-	-	16	190	187
Hidalgo	-	-	-	-	5	20	2 565	1 300
Jalisco	-	-	-	-	5	314	1 954	1 876
México	-	-	-	-	5	111	1 207	997
Michoacán	-	-	-	-	1	7	1 065	1 478
Morelos	-	-	-	-	3	15	143	91
Navarrit	-	-	-	-	3	3	319	507
Nuevo León	-	-	-	-	1	112	966	1 319
Oaxaca	-	-	-	-	-	16	626	315
Puebla	-	-	-	-	4	30	432	336
Querétaro	-	-	-	-	4	10	134	140
Quintana Roo	-	-	-	-	-	4	149	546
San Luis Potosí	-	-	-	-	20	78	497	445
Sinaloa	-	-	-	-	1	39	584	702
Sonora	-	-	-	-	2	36	388	393
Tabasco	-	-	-	-	-	16	65	75
Tamaulipas	-	-	-	-	2	174	586	493
Tlaxcala	-	-	-	-	4	121	713	640
Veracruz	-	-	-	-	4	66	650	699
Yucatán	-	-	-	-	1	6	116	154
Zacatecas	-	-	-	-	5	10	228	341
<b>TOTAL</b>	-	-	-	-	111	1 519	22 536	23 094

§FUENTE: SINAVE/DGE/Salud 2020. Información preliminar de casos confirmados.

FUENTE: SINAVE/DGE/Salud 2019. Información preliminar, incluye casos probables.

**CUADRO 4. Casos por entidad federativa de Enfermedades Infecciosas y Parasitarias del Aparato Digestivo hasta la semana epidemiológica 52 del 2019; Cólera hasta la semana 1**

ENTIDAD FEDERATIVA	Cólera <sup>§</sup> CIE-10 <sup>a</sup> Rev. A00			Fiebre Tifoidea CIE-10 <sup>a</sup> Rev. A01.0			Paratifoidea CIE-10 <sup>a</sup> Rev. A01.1				
	2020		2019 Acum.	2019		2018 Acum.	2019		2018 Acum.		
	Sem.	Acum.		Sem.	Acum.		Sem.	Acum.			
			M			F			M	F	M
Aguascalientes	-	-	-	3	66	126	163	-	11	3	13
Baja California	-	-	-	3	147	386	775	1	49	127	275
Baja California Sur	-	-	-	-	11	16	28	-	2	6	54
Campeche	-	-	-	1	48	100	198	-	10	44	27
Coahuila	-	-	-	10	481	892	2 296	1	76	95	177
Colima	-	-	-	-	5	7	26	-	4	6	32
Chiapas	-	-	-	9	533	865	1 271	7	804	1 447	1 674
Chihuahua	-	-	-	3	84	214	579	1	24	95	98
Ciudad de México	-	-	-	-	37	58	64	1	19	25	30
Durango	-	-	-	-	7	31	57	-	-	-	4
Guanajuato	-	-	-	3	156	309	543	-	19	47	66
Guerrero	-	-	-	4	278	643	903	-	86	193	346
Hidalgo	-	-	-	-	4	13	18	-	1	1	1
Jalisco	-	-	-	4	77	179	383	3	150	370	453
México	-	-	-	-	66	67	199	1	24	60	43
Michoacán	-	-	-	2	159	414	589	4	89	212	306
Morelos	-	-	-	-	36	59	178	-	2	3	6
Navarrit	-	-	-	-	9	22	47	-	56	91	89
Nuevo León	-	-	-	2	244	532	1 133	-	53	75	168
Oaxaca	-	-	-	4	179	273	336	-	45	74	149
Puebla	-	-	-	5	79	134	120	6	103	203	130
Querétaro	-	-	-	-	10	10	34	-	-	1	4
Quintana Roo	-	-	-	-	5	9	14	-	52	11	79
San Luis Potosí	-	-	-	1	99	192	304	-	33	49	61
Sinaloa	-	-	-	55	2 061	4 260	8 558	3	262	474	1 768
Sonora	-	-	-	1	48	82	163	-	5	7	16
Tabasco	-	-	-	7	717	1 143	1 789	3	468	847	1 304
Tamaulipas	-	-	-	39	2 414	3 866	7 895	4	343	572	1 093
Tlaxcala	-	-	-	-	22	35	78	-	6	11	77
Veracruz	-	-	-	13	1 048	2 264	3 725	14	325	700	1 363
Yucatán	-	-	-	-	53	93	53	1	32	41	31
Zacatecas	-	-	-	17	660	1 346	2 387	2	52	117	254
<b>TOTAL</b>	-	-	-	186	9 843	18 640	34 906	52	3 205	6 007	10 191

§FUENTE: SINAVE/DGE/Salud 2020. Información preliminar de casos confirmados.

FUENTE: SINAVE/DGE/Salud 2019. Información preliminar, incluye casos probables.

**CUADRO 4.1 Casos por entidad federativa de Enfermedades Infecciosas y Parasitarias del Aparato Digestivo hasta la semana epidemiológica 52 del 2019**

ENTIDAD FEDERATIVA	Otras Salmonelosis CIE-10 <sup>a</sup> REV. A02				Shigelosis CIE-10 <sup>a</sup> REV. A03				Infecciones Intestinales por Otros Organismos y las mal definidas CIE-10 <sup>a</sup> REV. A04, A08-A09 excepto A08.0			
	Sem.	2019		2018	Sem.	2019		2018	Sem.	2019		2018
		Acum.		Acum.		Acum.		Acum.		Acum.		Acum.
		M	F	Acum.		M	F	Acum.		M	F	Acum.
Aguascalientes	5	187	353	492	-	3	-	6	526	30 277	33 560	72 872
Baja California	5	206	444	1 008	-	13	11	25	1 101	60 638	72 116	156 903
Baja California Sur	1	46	80	167	-	1	4	8	702	28 457	31 806	63 144
Campeche	4	22	50	335	-	2	3	7	524	20 202	23 405	46 352
Coahuila	12	827	1 753	1 867	3	32	30	64	1 691	64 540	76 559	159 336
Colima	2	40	46	166	-	-	-	7	416	18 660	21 665	43 245
Chiapas	183	7 531	12 238	20 578	7	362	390	627	1 718	92 836	111 645	216 718
Chihuahua	24	1 121	2 124	3 350	-	9	15	19	1 013	73 845	92 432	183 995
Ciudad de México	6	379	397	732	-	17	17	76	4 484	196 184	227 612	353 483
Durango	2	4	7	23	1	5	11	30	622	36 238	44 093	86 399
Guanajuato	10	377	665	765	-	21	23	40	2 013	83 347	97 505	185 687
Guerrero	14	465	899	1 401	-	183	200	362	828	54 339	68 588	113 433
Hidalgo	-	124	138	269	-	10	18	43	724	36 221	42 087	80 170
Jalisco	10	646	1 025	1 915	5	32	33	104	2 207	132 075	150 484	318 277
México	8	695	1 087	1 543	-	86	112	156	4 773	269 958	321 445	560 823
Michoacán	17	614	1 293	1 908	1	25	63	63	1 398	76 297	91 688	162 766
Morelos	-	70	92	207	1	9	19	17	1 016	45 523	55 263	107 590
Navarrit	30	1 402	2 468	2 660	-	18	20	34	768	34 230	39 040	74 946
Nuevo León	-	120	204	400	1	28	38	82	2 353	115 842	133 673	268 252
Oaxaca	16	570	1 091	1 951	1	218	296	329	1 797	83 996	98 063	159 902
Puebla	39	1 595	2 595	5 072	-	65	57	59	1 734	132 910	154 518	244 410
Querétaro	1	18	30	150	-	3	8	6	951	45 925	54 025	98 749
Quintana Roo	10	583	938	1 527	-	10	9	16	965	54 771	57 405	123 720
San Luis Potosí	9	327	463	1 066	-	29	30	99	1 318	57 879	67 085	121 681
Sinaloa	37	684	1 636	2 408	-	27	40	90	1 613	67 622	78 560	155 820
Sonora	-	98	176	519	-	8	9	43	1 023	59 034	71 493	152 149
Tabasco	107	2 520	4 489	7 961	2	63	56	116	923	40 907	46 658	128 433
Tamaulipas	11	444	1 100	2 539	-	69	96	229	3 536	126 098	142 010	277 415
Tlaxcala	4	150	326	660	-	6	10	14	896	34 306	39 266	76 138
Veracruz	97	5 314	10 265	14 281	7	110	118	244	3 145	132 100	159 785	310 757
Yucatán	7	435	609	996	-	9	13	55	1 820	79 587	90 018	156 758
Zacatecas	4	195	355	909	2	137	125	101	1 447	57 593	64 173	115 379
<b>TOTAL</b>	<b>675</b>	<b>27 809</b>	<b>49 436</b>	<b>79 825</b>	<b>31</b>	<b>1 610</b>	<b>1 874</b>	<b>3 171</b>	<b>50 045</b>	<b>2 442 437</b>	<b>2 857 725</b>	<b>5 375 702</b>

FUENTE: SINAVE/DGE/Salud 2019. Información preliminar, incluye casos probables.



**CUADRO 4.2 Casos por entidad federativa de Enfermedades Infecciosas y Parasitarias del Aparato Digestivo hasta la semana epidemiológica 52 del 2019**

ENTIDAD FEDERATIVA	Intoxicación Alimentaria Bacteriana CIE-10ª REV. A05				Amebiasis Intestinal CIE-10ª REV. A06.0-A06.3, A06.9				Absceso Hepático Amebiano CIE-10ª REV. A06.4			
	2019			2018 Acum.	2019			2018 Acum.	2019			2018 Acum.
	Sem.	Acum.			Sem.	Acum.			Sem.	Acum.		
		M	F	M		F	M	F				
Aguascalientes	8	106	137	44	16	712	931	1 860	-	6	4	2
Baja California	14	975	1 155	2 251	5	476	529	1 118	-	18	5	21
Baja California Sur	13	261	302	440	4	484	561	1 051	-	11	3	6
Campeche	-	18	19	95	19	1 462	1 660	3 177	-	-	6	4
Coahuila	43	938	1 075	2 325	18	1 302	1 360	2 464	-	2	1	-
Colima	1	2	3	13	11	538	768	1 844	-	-	3	12
Chiapas	4	246	236	595	214	10 953	13 555	22 853	2	29	20	33
Chihuahua	67	2 799	3 074	6 213	23	1 047	1 342	2 610	-	20	12	21
Ciudad de México	27	876	1 034	881	68	2 585	3 063	5 180	-	43	23	25
Durango	-	2	3	21	10	746	874	1 684	-	4	1	4
Guanajuato	1	186	239	435	29	1 392	1 700	3 041	-	10	2	17
Guerrero	14	527	700	931	48	5 255	6 821	11 387	-	20	19	34
Hidalgo	-	57	61	96	56	3 012	3 785	8 799	-	5	6	10
Jalisco	148	1 983	2 295	5 353	35	2 359	2 736	6 277	1	35	20	69
México	27	726	798	1 420	98	5 953	7 262	13 481	-	30	31	24
Michoacán	2	65	88	118	20	1 110	1 491	2 989	-	13	10	24
Morelos	2	44	38	189	25	1 229	1 881	3 954	-	1	3	13
Navarrit	-	42	52	38	45	3 142	3 557	9 424	-	11	2	9
Nuevo León	30	1 035	1 168	2 594	12	908	979	2 402	-	7	6	13
Oaxaca	1	234	331	458	111	7 961	10 596	17 511	-	6	8	3
Puebla	6	235	263	339	164	6 560	7 850	14 017	2	12	5	7
Querétaro	4	85	124	155	9	482	704	970	-	1	1	1
Quintana Roo	1	82	77	8	45	1 970	2 276	3 982	-	1	1	2
San Luis Potosí	12	716	714	956	25	1 643	1 963	3 824	-	5	4	10
Sinaloa	1	239	316	1 164	48	2 869	3 588	8 063	-	54	20	75
Sonora	13	225	289	460	9	773	970	2 029	1	37	5	34
Tabasco	3	200	177	330	64	3 861	4 326	9 408	-	11	16	9
Tamaulipas	43	443	531	1 472	27	1 953	2 372	8 676	-	28	27	6
Tlaxcala	-	9	16	175	28	828	1 083	1 971	-	4	-	6
Veracruz	24	777	1 053	678	178	7 351	8 512	16 615	-	53	36	26
Yucatán	-	14	19	36	58	2 915	3 702	6 415	-	12	6	10
Zacatecas	19	394	438	1 106	30	1 152	1 407	4 098	-	8	5	15
<b>TOTAL</b>	<b>528</b>	<b>14 541</b>	<b>16 825</b>	<b>31 389</b>	<b>1 552</b>	<b>84 983</b>	<b>104 204</b>	<b>203 174</b>	<b>6</b>	<b>497</b>	<b>311</b>	<b>545</b>

FUENTE: SINAVE/DGE/Salud 2019. Información preliminar, incluye casos probables.

**CUADRO 4.3 Casos por entidad federativa de Enfermedades Infecciosas y Parasitarias del Aparato Digestivo hasta la semana epidemiológica 52 del 2019**

ENTIDAD FEDERATIVA	Otras Infecciones Intestinales debidas a Protozoarios CIE-10ª REV. A07.0, A07.2, A07.9				Giardiasis CIE-10ª Rev. A07.1				Otras Helmintiasis CIE-10ª Rev. B65-B67, B70-B76, B78, B79, B81-B83 excepto B73 y B75			
	2019			2018	2019			2018	2019			2018
	Sem.	Acum.		Acum.	Sem.	Acum.		Acum.	Sem.	Acum.		Acum.
	M	F			M	F			M	F		
Aguascalientes	-	197	203	360	1	8	13	23	8	500	517	1 171
Baja California	2	109	137	272	-	47	42	69	17	828	1 089	2 254
Baja California Sur	-	74	67	256	2	32	33	82	14	519	627	1 201
Campeche	1	72	81	458	5	92	91	123	4	416	444	865
Coahuila	2	335	440	376	-	20	25	35	6	411	524	973
Colima	4	214	267	418	-	40	38	186	9	913	1 158	2 299
Chiapas	108	5 637	6 882	11 156	5	641	660	800	61	2 986	3 850	2 260
Chihuahua	-	228	348	403	1	64	74	140	2	621	755	1 764
Ciudad de México	45	1 650	2 003	2 142	-	177	250	416	43	2 549	3 253	6 242
Durango	1	156	173	541	2	17	16	45	1	124	117	269
Guanajuato	10	494	609	1 203	-	30	46	103	15	456	581	989
Guerrero	3	1 641	2 093	3 151	4	250	267	602	70	3 314	4 427	8 667
Hidalgo	2	399	535	865	-	64	71	105	15	909	1 032	2 627
Jalisco	3	474	439	1 191	1	160	170	348	48	2 666	3 347	6 691
México	32	1 851	2 245	3 376	4	350	512	973	98	5 677	6 904	13 103
Michoacán	5	529	671	1 225	-	48	66	131	24	1 357	1 840	3 609
Morelos	1	268	373	492	-	22	23	122	25	1 585	2 151	3 740
Navarro	88	1 189	1 406	2 110	-	99	111	221	12	935	1 258	2 599
Nuevo León	14	374	498	961	4	108	104	187	7	648	800	1 410
Oaxaca	17	2 083	2 522	4 481	10	528	596	979	31	2 069	2 587	4 812
Puebla	22	1 416	1 560	3 649	1	219	204	303	26	2 372	2 846	4 942
Querétaro	-	123	150	464	-	10	36	60	-	17	20	90
Quintana Roo	3	710	755	1 484	4	63	139	183	9	1 533	1 988	3 936
San Luis Potosí	12	1 296	1 384	2 755	2	182	246	378	17	814	955	1 841
Sinaloa	127	2 068	2 263	6 069	7	442	542	2 035	50	5 135	7 246	15 150
Sonora	1	321	330	681	11	220	251	557	32	1 331	1 510	2 959
Tabasco	54	2 029	2 662	5 569	2	165	185	326	44	3 865	4 437	8 478
Tamaulipas	6	1 480	1 671	4 288	1	121	161	478	49	2 450	3 539	6 211
Tlaxcala	11	198	241	625	1	23	25	80	4	328	383	939
Veracruz	49	3 210	3 930	6 411	4	483	515	811	106	5 990	7 853	15 501
Yucatán	17	509	621	1 712	6	252	260	624	42	2 108	2 614	5 276
Zacatecas	2	512	529	1 045	-	51	63	259	-	240	329	561
<b>TOTAL</b>	<b>642</b>	<b>31 846</b>	<b>38 088</b>	<b>70 189</b>	<b>78</b>	<b>5 028</b>	<b>5 835</b>	<b>11 784</b>	<b>889</b>	<b>55 666</b>	<b>70 981</b>	<b>133 429</b>

FUENTE: SINAVE/DGE/Salud 2019. Información preliminar, incluye casos probables.

**CUADRO 4.4 Casos por entidad federativa de Enfermedades Infecciosas y Parasitarias del Aparato Digestivo hasta la semana epidemiológica 52 del 2019**

ENTIDAD FEDERATIVA	Ascariasis CIE-10ª REV. B77				Enterobiasis CIE-10ª REV. B80				Enfermedades Infecciosas Intestinales CIE-10ª REV. A01-A03, A04, A05, A06.0-A06.3, A06.9, A07.0-A07.2, A07.9, A08-A09				
	Sem.	2019		2018 Acum.	Sem.	2019		2018 Acum.	Sem.	2019		2018 Acum.	
		Acum.				Acum.				Acum.			
		M	F			M	F			M	F		
Aguascalientes	1	31	41	56	-	4	13	14	559	31 584	35 338	75 851	
Baja California	-	15	21	18	-	21	23	49	1 131	62 703	75 014	162 836	
Baja California Sur	-	8	13	90	-	11	8	43	722	29 385	32 890	65 230	
Campeche	-	82	111	237	-	23	22	40	554	21 929	25 453	50 777	
Coahuila	-	19	26	60	1	32	58	49	1 781	68 588	82 253	169 014	
Colima	-	196	221	552	-	91	109	185	434	19 504	22 801	45 942	
Chiapas	35	2 225	2 734	4 630	5	250	318	492	2 264	119 616	147 972	276 400	
Chihuahua	1	114	155	287	-	26	38	44	1 132	79 229	99 719	197 425	
Ciudad de México	1	62	69	170	1	58	86	171	4 631	201 945	234 470	363 026	
Durango	-	67	60	103	-	16	27	20	638	37 175	45 208	88 804	
Guanajuato	1	34	59	85	-	8	5	52	2 066	86 112	101 201	191 976	
Guerrero	10	2 356	3 102	5 415	3	356	449	419	915	63 031	80 412	132 684	
Hidalgo	11	479	618	1 188	2	55	71	152	782	39 909	46 717	90 382	
Jalisco	-	137	170	425	3	120	200	388	2 416	137 964	157 742	334 302	
México	6	293	365	702	1	81	122	167	4 943	279 758	333 638	582 057	
Michoacán	1	149	303	263	11	83	133	238	1 449	78 939	95 990	170 098	
Morelos	-	21	18	55	-	5	11	5	1 045	47 210	57 753	112 761	
Navarrit	18	588	850	991	5	382	463	783	931	40 187	46 767	89 572	
Nuevo León	3	78	98	177	2	118	153	263	2 417	118 822	137 362	276 382	
Oaxaca	7	1 025	1 350	2 442	1	421	484	648	1 957	95 818	113 844	186 100	
Puebla	16	858	1 037	2 346	-	232	247	407	1 977	143 221	167 440	268 129	
Querétaro	-	10	40	63	-	2	8	10	965	46 663	55 096	100 605	
Quintana Roo	7	609	567	1 624	-	58	90	356	1 028	58 273	61 629	131 036	
San Luis Potosí	10	430	507	633	-	67	114	179	1 379	62 216	72 134	131 131	
Sinaloa	10	498	634	838	10	312	353	712	1 891	76 278	91 686	185 976	
Sonora	2	35	58	125	4	85	109	273	1 058	60 752	73 620	156 705	
Tabasco	16	878	979	2 080	-	122	160	337	1 165	50 934	60 552	155 249	
Tamaulipas	5	655	713	1 455	4	128	236	484	3 667	133 371	152 383	304 125	
Tlaxcala	-	26	21	70	-	10	9	41	940	35 548	41 016	79 819	
Veracruz	54	3 507	4 620	8 616	18	503	656	1 339	3 531	150 727	187 146	354 918	
Yucatán	18	1 977	2 838	6 262	9	317	546	630	1 909	83 808	95 378	166 681	
Zacatecas	3	58	57	117	-	12	20	52	1 523	60 752	68 558	125 556	
<b>TOTAL</b>	<b>236</b>	<b>17 520</b>	<b>22 455</b>	<b>42 175</b>	<b>80</b>	<b>4 009</b>	<b>5 341</b>	<b>9 042</b>	<b>53 800</b>	<b>2 621 951</b>	<b>3 099 182</b>	<b>5 821 549</b>	

FUENTE: SINAVE/DGE/Salud 2019. Información preliminar, incluye casos probables.

**CUADRO 5. Casos por entidad federativa de Enfermedades Infecciosas del aparato Respiratorio hasta la semana epidemiológica 52 del 2019**

ENTIDAD FEDERATIVA	Tuberculosis Respiratoria CIE-10ª REV. A15-A16				Otitis Media Aguda CIE-10ª REV. H65.0-H65.1				Faringitis y Amigdalitis Estreptocócicas CIE-10ª REV. J02.0, J03.0			
	Sem.	2019		2018 Acum.	Sem.	2019		2018 Acum.	Sem.	2019		2018 Acum.
		Acum.				Acum.				Acum.		
		M	F			M	F			M	F	
Aguascalientes	-	20	13	31	126	2 739	3 522	6 256	2	180	198	1 142
Baja California	20	1 764	859	1 701	232	7 891	10 042	20 780	15	1 480	1 768	4 225
Baja California Sur	4	363	238	194	212	6 162	7 414	14 844	-	89	127	427
Campeche	-	122	76	147	84	2 628	3 292	6 989	-	74	84	86
Coahuila	2	345	308	432	450	10 502	12 665	22 049	476	14 337	15 021	32 567
Colima	6	152	92	147	108	4 423	5 541	10 102	38	1 751	1 889	6 279
Chiapas	10	926	747	1 257	332	12 093	15 325	24 160	93	3 017	3 686	4 509
Chihuahua	17	1 178	1 263	556	389	13 021	16 411	28 117	481	6 674	8 188	14 929
Ciudad de México	4	268	180	474	813	21 964	26 273	34 855	88	1 487	1 659	542
Durango	-	91	46	167	198	5 364	7 302	13 365	-	-	-	2
Guanajuato	1	168	122	270	668	13 242	18 631	34 495	31	317	331	283
Guerrero	29	2 413	3 101	1 066	112	7 849	11 220	16 894	200	10 704	13 330	21 322
Hidalgo	3	1 745	2 909	183	307	7 579	11 540	18 485	50	25	38	19
Jalisco	11	855	429	698	459	17 192	20 900	44 238	285	3 977	4 416	9 002
México	6	1 704	2 557	489	457	19 663	27 235	47 029	221	6 626	7 808	10 945
Michoacán	1	213	147	295	362	8 953	12 434	19 610	28	875	1 145	1 648
Morelos	2	916	1 162	134	161	4 530	6 020	11 164	2	405	608	958
Navarrit	83	751	481	274	363	7 830	9 770	16 497	-	-	-	-
Nuevo León	7	748	411	1 160	695	24 776	30 152	58 300	25	365	388	1 046
Oaxaca	9	510	432	582	384	13 843	18 088	26 002	232	7 258	9 430	14 594
Puebla	2	211	159	407	267	11 234	14 702	24 607	43	922	1 084	3 187
Querétaro	1	75	44	129	222	4 786	6 542	10 261	1	19	57	58
Quintana Roo	6	547	384	382	183	8 971	10 017	21 207	1	6	7	28
San Luis Potosí	23	386	422	268	570	13 172	16 456	31 136	8	201	200	150
Sinaloa	29	2 121	1 054	850	439	13 340	15 720	34 328	17	274	340	656
Sonora	3	715	303	1 007	240	7 047	8 836	15 903	305	8 603	10 107	16 666
Tabasco	9	827	606	697	171	6 293	8 888	17 302	121	3 306	3 986	4 471
Tamaulipas	5	736	517	1 177	984	27 223	32 307	63 170	939	19 552	22 756	36 754
Tlaxcala	5	134	112	27	189	4 381	5 877	10 313	6	102	128	662
Veracruz	60	2 420	2 043	2 091	493	18 178	24 149	43 597	429	4 544	5 559	11 694
Yucatán	2	265	165	257	75	2 359	2 954	5 905	-	20	13	83
Zacatecas	1	489	369	69	616	13 370	17 599	29 950	128	3 624	4 781	11 170
<b>TOTAL</b>	<b>361</b>	<b>24 178</b>	<b>21 751</b>	<b>17 618</b>	<b>11 361</b>	<b>342 598</b>	<b>437 824</b>	<b>781 910</b>	<b>4 265</b>	<b>100 814</b>	<b>119 132</b>	<b>210 104</b>

FUENTE: SINAVE/DGE/Salud 2019. Información preliminar, incluye casos probables.

**CUADRO 5.1 Casos por entidad federativa de Enfermedades Infecciosas del Aparato Respiratorio hasta la semana epidemiológica 52 del 2019**

ENTIDAD FEDERATIVA	Infecciones Respiratorias Agudas CIE-10ª Rev. J00-J06, J20, J21 excepto J02, J03.0				Neumonías y Bronconeumonías CIE-10ª Rev. J12-J18 excepto J18.2, J13 y J14			
	Sem.	2019		2018 Acum.	Sem.	2019		2018 Acum.
		Acum.				Acum.		
		M	F			M	F	
Aguascalientes	5 735	160 845	198 949	390 432	26	769	786	1 114
Baja California	13 225	257 143	316 405	576 213	158	3 379	3 379	4 435
Baja California Sur	3 394	93 591	110 965	231 699	7	298	302	638
Campeche	3 455	92 008	115 385	233 137	4	283	246	555
Coahuila	13 365	284 049	345 002	601 109	123	2 153	2 099	2 260
Colima	3 168	85 366	98 336	193 915	7	360	293	777
Chiapas	8 287	265 327	330 507	590 652	36	1 155	1 186	1 771
Chihuahua	14 023	314 378	407 468	802 203	203	3 776	4 147	6 665
Ciudad de México	42 548	821 485	1 099 459	1 740 035	262	7 957	7 662	12 804
Durango	6 859	195 854	247 104	474 200	24	587	638	1 162
Guanajuato	18 631	485 274	603 514	1 156 495	149	3 541	3 086	5 073
Guerrero	6 150	236 999	320 568	547 622	9	728	792	1 964
Hidalgo	11 499	273 377	371 136	676 323	62	1 292	1 155	2 084
Jalisco	20 364	528 882	635 604	1 349 394	360	9 645	9 985	20 432
México	42 401	1 134 411	1 516 121	2 788 144	193	6 208	5 629	8 957
Michoacán	11 192	318 986	415 602	718 048	30	1 045	1 134	2 072
Morelos	6 202	155 175	197 049	392 350	9	379	365	605
Navarro	5 393	136 516	165 230	288 277	18	544	560	940
Nuevo León	32 974	636 343	777 307	1 438 384	181	3 004	3 144	4 149
Oaxaca	10 369	289 233	363 319	625 046	48	1 271	1 349	2 391
Puebla	18 098	525 466	671 856	1 206 454	42	2 055	2 042	3 645
Querétaro	8 722	209 676	265 773	511 549	56	1 242	1 127	1 650
Quintana Roo	4 119	164 864	183 832	400 704	21	661	491	941
San Luis Potosí	10 553	267 906	336 266	627 621	75	1 988	2 063	3 539
Sinaloa	14 010	336 345	426 448	851 508	126	2 380	2 132	4 219
Sonora	11 233	262 996	324 109	643 894	109	3 651	3 418	8 221
Tabasco	4 571	182 201	231 531	418 330	14	665	654	698
Tamaulipas	19 645	435 873	515 460	1 041 008	76	2 203	2 251	4 504
Tlaxcala	8 444	168 011	210 517	389 837	36	697	609	1 142
Veracruz	20 447	521 654	684 555	1 323 676	64	1 898	1 997	3 812
Yucatán	7 616	238 249	287 918	609 665	24	887	914	2 098
Zacatecas	11 354	278 407	341 357	624 936	82	1 630	1 665	2 414
<b>TOTAL</b>	<b>418 046</b>	<b>10 356 890</b>	<b>13 114 652</b>	<b>24 462 860</b>	<b>2 634</b>	<b>68 331</b>	<b>67 300</b>	<b>117 731</b>

FUENTE: SINAVE/DGE/Salud 2019. Información preliminar, incluye casos probables.

**CUADRO 6. Casos por entidad federativa de Enfermedades de Transmisión Sexual hasta la semana epidemiológica 52 del 2019**

ENTIDAD FEDERATIVA	Sífilis Congénita CIE-10ª REV. A50				Sífilis Adquirida CIE-10ª REV. A51-A53				Infección Gonocócica del tracto Genitourinario CIE-10ª REV. A54.0-A54.2			
	2019			2018	2019			2018	2019			2018
	Sem.	Acum.		Acum.	Sem.	Acum.		Acum.	Sem.	Acum.		Acum.
		M	F			M	F			M	F	
Aguascalientes	-	3	7	4	-	53	73	106	-	13	5	9
Baja California	4	69	47	27	9	234	302	500	1	226	95	349
Baja California Sur	-	14	10	13	1	59	46	74	-	50	16	61
Campeche	-	-	-	1	-	40	25	68	1	13	4	8
Coahuila	-	11	8	18	1	49	55	116	1	90	32	96
Colima	-	13	6	3	1	93	114	162	-	65	28	175
Chiapas	-	8	5	3	5	113	62	119	-	101	140	255
Chihuahua	1	2	3	3	-	130	215	106	2	199	62	216
Ciudad de México	-	3	4	2	5	497	74	543	2	63	21	68
Durango	-	11	3	4	3	54	62	104	-	12	7	4
Guanajuato	-	6	3	6	1	79	100	92	1	21	50	18
Guerrero	-	4	1	-	-	81	56	63	3	53	139	133
Hidalgo	-	1	2	-	-	46	18	37	-	15	12	26
Jalisco	-	24	25	41	11	279	239	536	5	107	55	224
México	-	4	2	2	-	98	39	76	1	84	87	256
Michoacán	-	6	3	2	-	84	56	55	1	41	24	93
Morelos	-	1	1	1	-	80	19	32	-	10	3	24
Navarro	1	2	4	7	2	49	66	95	1	124	62	132
Nuevo León	1	8	3	38	4	243	145	392	1	162	51	186
Oaxaca	-	-	-	-	-	158	44	143	-	59	75	112
Puebla	-	4	-	3	3	138	44	152	6	53	139	173
Querétaro	-	-	1	4	-	31	21	68	-	3	-	4
Quintana Roo	-	2	-	4	5	359	91	234	1	35	79	48
San Luis Potosí	-	4	2	2	-	95	38	144	6	109	55	71
Sinaloa	-	32	15	6	3	184	261	275	1	88	23	179
Sonora	-	19	14	28	2	166	236	424	2	119	43	131
Tabasco	-	4	6	3	1	76	42	155	-	82	107	239
Tamaulipas	-	8	4	15	6	225	227	335	9	410	154	391
Tlaxcala	-	-	-	-	1	52	8	74	3	16	20	48
Veracruz	1	11	8	5	-	116	68	261	3	283	93	321
Yucatán	-	3	4	3	5	265	110	171	-	8	3	8
Zacatecas	-	-	1	2	-	31	29	97	1	53	44	151
<b>TOTAL</b>	<b>8</b>	<b>277</b>	<b>192</b>	<b>250</b>	<b>69</b>	<b>4 257</b>	<b>2 985</b>	<b>5 809</b>	<b>52</b>	<b>2 767</b>	<b>1 728</b>	<b>4 209</b>

FUENTE: SINAVE/DGE/Salud 2019. Información preliminar, incluye casos probables.

**CUADRO 6.1 Casos por entidad federativa de Enfermedades de Transmisión Sexual hasta la semana epidemiológica 52 del 2019**

ENTIDAD FEDERATIVA	Linfogranuloma Venéreo por Clamidias CIE-10ª REV. A55				Chancro Blando CIE-10ª REV. A57				Tricomoniasis Urogenital CIE-10ª REV. A59.0			
	2019			2018 Acum.	2019			2018 Acum.	2019			2018 Acum.
	Sem.	Acum.			Sem.	Acum.			Sem.	Acum.		
		M	F	M		F	M	F				
Aguascalientes	1	2	2	6	1	6	4	-	1	9	139	88
Baja California	-	19	12	12	-	33	12	30	4	44	579	644
Baja California Sur	-	-	2	3	-	13	5	18	-	15	108	127
Campeche	-	3	1	-	-	5	3	6	5	13	221	222
Coahuila	-	-	1	13	1	22	14	7	6	30	731	755
Colima	-	4	-	3	-	4	7	8	1	11	170	205
Chiapas	-	2	1	4	-	15	17	22	28	61	2 206	2 929
Chihuahua	-	8	4	12	-	34	32	25	10	59	799	863
Ciudad de México	-	14	2	-	-	17	3	13	3	26	721	818
Durango	-	-	-	-	-	-	-	-	6	6	676	837
Guanajuato	-	1	2	-	-	14	8	25	14	43	1 463	2 065
Guerrero	-	6	3	1	1	12	6	14	3	55	937	1 182
Hidalgo	-	3	-	5	-	4	2	5	3	16	583	1 110
Jalisco	-	6	4	4	1	33	16	30	10	39	627	888
México	2	16	8	11	-	23	19	42	28	118	5 447	3 638
Michoacán	-	8	8	5	1	10	9	19	12	81	1 807	2 564
Morelos	-	-	-	1	-	6	-	16	6	22	506	746
Navarrit	-	1	3	7	-	7	6	19	8	57	640	510
Nuevo León	-	9	8	22	2	28	31	52	5	64	1 006	1 356
Oaxaca	-	6	4	8	-	19	5	18	13	65	1 767	2 269
Puebla	-	4	5	5	-	7	8	23	62	204	4 133	5 104
Querétaro	-	2	-	-	-	-	-	3	1	3	70	48
Quintana Roo	-	2	1	11	-	13	5	19	7	28	545	539
San Luis Potosí	-	8	2	7	-	18	14	21	18	34	1 081	958
Sinaloa	-	6	1	7	-	19	5	14	6	54	836	984
Sonora	-	15	40	17	-	21	4	37	5	15	416	460
Tabasco	-	8	4	13	-	17	8	12	2	52	500	793
Tamaulipas	-	60	43	15	1	62	37	51	33	250	2 206	2 810
Tlaxcala	-	-	2	3	-	4	-	10	3	16	511	604
Veracruz	-	3	8	12	2	13	16	38	37	144	4 524	5 908
Yucatán	-	-	-	2	-	4	2	5	1	2	168	154
Zacatecas	-	7	-	8	-	15	8	24	5	68	934	1 026
<b>TOTAL</b>	<b>3</b>	<b>223</b>	<b>171</b>	<b>217</b>	<b>10</b>	<b>498</b>	<b>306</b>	<b>626</b>	<b>346</b>	<b>1 704</b>	<b>37 057</b>	<b>43 204</b>

FUENTE: SINAVE/DGE/Salud 2019. Información preliminar, incluye casos probables.

**CUADRO 6.2 Casos por entidad federativa de Enfermedades de Transmisión Sexual hasta la semana epidemiológica 52 del 2019; SIDA hasta la 1**

ENTIDAD FEDERATIVA	Herpes Genital CIE-10ª REV. A60.0				Vulvovaginitis CIE-10ª REV. N76			§Síndrome de Inmunodeficiencia Adquirida~ CIE-10ª REV. B20-B24			
	Sem.	2019		2018 Acum.	2019		2018 Acum.	Sem.	2020		2019 Acum.
		Acum.			Sem.	Acum.			Acum.		
		M	F	M			F				
Aguascalientes	-	27	30	13	53	4 678	5 500	-	-	-	-
Baja California	5	255	177	447	109	14 063	16 613	-	-	-	-
Baja California Sur	-	34	27	58	47	3 833	4 603	-	-	-	-
Campeche	2	39	25	79	38	6 229	6 387	-	-	-	-
Coahuila	2	73	92	46	92	10 103	9 348	-	-	-	-
Colima	-	37	40	111	53	5 123	4 899	-	-	-	-
Chiapas	1	152	173	350	233	23 147	24 002	-	-	-	-
Chihuahua	5	186	153	339	170	19 020	19 768	-	-	-	-
Ciudad de México	5	226	158	210	379	41 124	41 127	-	-	-	-
Durango	-	2	4	5	71	8 509	8 076	-	-	-	-
Guanajuato	6	65	73	97	317	25 460	22 533	-	-	-	-
Guerrero	1	103	160	244	110	17 394	16 288	-	-	-	-
Hidalgo	1	44	60	81	257	28 078	30 235	-	-	-	-
Jalisco	7	212	178	367	134	15 760	18 264	-	-	-	-
México	2	85	291	212	769	87 529	89 699	-	-	-	-
Michoacán	1	73	97	151	263	26 577	25 399	-	-	-	-
Morelos	1	31	35	81	143	11 527	12 343	-	-	-	-
Navarrit	4	63	123	142	81	7 997	6 665	-	-	-	-
Nuevo León	3	214	186	416	129	15 553	16 750	-	-	-	-
Oaxaca	1	178	128	199	175	26 310	25 825	-	-	-	-
Puebla	3	192	169	193	382	43 971	48 016	-	-	-	-
Querétaro	1	30	39	70	102	9 672	10 299	-	-	-	1
Quintana Roo	-	88	103	109	1 094	15 311	12 257	-	-	-	1
San Luis Potosí	3	86	73	136	176	15 461	16 315	-	-	-	-
Sinaloa	-	90	117	258	173	14 147	21 947	-	-	-	-
Sonora	2	88	84	179	65	7 511	7 201	-	-	-	-
Tabasco	7	91	132	139	183	15 816	15 579	-	-	-	-
Tamaulipas	7	356	389	498	304	25 067	25 117	-	-	-	-
Tlaxcala	-	41	25	74	151	12 955	13 254	-	-	-	-
Veracruz	3	237	263	394	493	51 292	53 445	-	-	-	-
Yucatán	5	22	27	71	145	14 315	15 164	-	-	-	-
Zacatecas	2	77	79	162	173	15 247	16 651	-	-	-	-
<b>TOTAL</b>	80	3 497	3 710	5 931	7 064	638 779	659 569	-	-	-	2

FUENTE: SINAVE/DGE/Salud 2019. Información preliminar, incluye casos probables.

§FUENTE: SINAVE/DGE/Salud 2020. Información preliminar de casos confirmados.

~ El total no incluye extranjeros en tránsito por México



**CUADRO 6.3 Casos por entidad federativa de Enfermedades de Transmisión Sexual hasta la semana epidemiológica 52 del 2019**

ENTIDAD FEDERATIVA	Candidiasis Urogenital CIE-10ª REV. B37.3-B37.4				Infección Asintomática por Virus de la Inmunodeficiencia Humana CIE-10ª REV. Z21			
	Sem.	2019 Acum.		2018 Acum.	Sem.	2019 Acum.		2018 Acum.
		M	F			M	F	
Aguascalientes	6	101	823	895	-	29	2	80
Baja California	27	443	3 013	4 097	4	349	85	445
Baja California Sur	8	61	711	730	2	91	20	149
Campeche	6	119	1 288	1 621	-	181	36	211
Coahuila	27	252	1 590	1 625	1	126	31	146
Colima	6	32	628	970	-	79	36	116
Chiapas	81	389	8 842	10 433	6	646	189	590
Chihuahua	41	315	3 785	3 785	3	269	53	218
Ciudad de México	34	250	2 723	2 762	14	1 061	86	2 151
Durango	24	32	1 992	2 232	-	76	14	84
Guanajuato	70	332	5 307	6 158	5	317	42	418
Guerrero	29	299	5 695	6 600	-	238	61	291
Hidalgo	18	178	3 042	3 745	1	195	37	184
Jalisco	46	697	5 073	7 078	2	467	66	476
México	154	729	16 204	18 056	16	1 450	246	1 415
Michoacán	72	509	7 737	10 087	-	185	47	220
Morelos	17	217	2 372	3 418	5	232	21	247
Navarro	16	237	2 774	2 923	5	84	18	108
Nuevo León	37	421	4 977	6 295	4	796	137	291
Oaxaca	47	476	7 417	7 650	6	319	87	432
Puebla	100	542	9 139	11 218	7	456	83	489
Querétaro	4	49	670	771	-	346	32	312
Quintana Roo	22	116	2 479	3 371	1	586	80	644
San Luis Potosí	32	199	4 436	5 008	1	187	26	219
Sinaloa	86	1 095	5 009	5 328	2	197	27	193
Sonora	6	86	1 351	1 443	-	178	47	195
Tabasco	10	340	2 921	3 940	3	281	91	423
Tamaulipas	304	1 375	16 565	17 030	3	359	111	642
Tlaxcala	17	159	1 652	2 526	1	87	15	117
Veracruz	133	1 020	16 768	20 957	8	1 249	362	1 757
Yucatán	19	68	1 626	1 667	9	459	45	365
Zacatecas	26	292	4 186	4 713	-	60	14	162
<b>TOTAL</b>	1 525	11 430	152 795	179 132	109	11 635	2 247	13 790

FUENTE: SINAVE/DGE/Salud 2019. Información preliminar, incluye casos probables.

**CUADRO 7. Casos por entidad federativa de Enfermedades Transmitidas por Vector hasta la semana epidemiológica 1 del 2020**

ENTIDAD FEDERATIVA	Tifo Epidémico <sup>§</sup> CIE-10 <sup>a</sup> REV. A75.0				Tifo Murino <sup>§</sup> CIE-10 <sup>a</sup> REV. A75.2			
	Sem.	2020		2019 Acum.	Sem.	2020		2019 Acum.
		Acum.				Acum.		
		M	F			M	F	
Aguascalientes	-	-	-	-	-	-	-	-
Baja California	-	-	-	-	-	-	-	-
Baja California Sur	-	-	-	-	-	-	-	-
Campeche	-	-	-	-	-	-	-	-
Coahuila	-	-	-	-	-	-	-	-
Colima	-	-	-	-	-	-	-	-
Chiapas	-	-	-	-	-	-	-	-
Chihuahua	-	-	-	-	-	-	-	-
Ciudad de México	-	-	-	-	-	-	-	-
Durango	-	-	-	-	-	-	-	-
Guanajuato	-	-	-	-	-	-	-	-
Guerrero	-	-	-	-	-	-	-	-
Hidalgo	-	-	-	-	-	-	-	-
Jalisco	-	-	-	-	-	-	-	-
México	-	-	-	-	-	-	-	-
Michoacán	-	-	-	-	-	-	-	-
Morelos	-	-	-	-	-	-	-	-
Navarro	-	-	-	-	-	-	-	-
Nuevo León	-	-	-	-	-	-	-	-
Oaxaca	-	-	-	-	-	-	-	-
Puebla	-	-	-	-	-	-	-	-
Querétaro	-	-	-	-	-	-	-	-
Quintana Roo	-	-	-	-	-	-	-	-
San Luis Potosí	-	-	-	-	-	-	-	-
Sinaloa	-	-	-	-	-	-	-	-
Sonora	-	-	-	-	-	-	-	-
Tabasco	-	-	-	-	-	-	-	-
Tamaulipas	-	-	-	-	-	-	-	-
Tlaxcala	-	-	-	-	-	-	-	-
Veracruz	-	-	-	-	-	-	-	-
Yucatán	-	-	-	-	-	-	-	-
Zacatecas	-	-	-	-	-	-	-	-
<b>TOTAL</b>	-	-	-	-	-	-	-	-

§FUENTE: SINAVE/DGE/Salud 2020. Información preliminar de casos confirmados.

**CUADRO 7.1 Casos por entidad federativa de Enfermedades Transmitidas por Vector hasta la semana epidemiológica 1 del 2020**

ENTIDAD FEDERATIVA	Otras Rickettsiosis <sup>§</sup> CIE-10 <sup>a</sup> REV. A79				Fiebre Manchada <sup>§</sup> CIE-10 <sup>a</sup> REV. A77.0			
	Sem.	2020		2019 Acum.	Sem.	2020		2019 Acum.
		Acum.				Acum.		
		M	F			M	F	
Aguascalientes	-	-	-	-	-	-	-	-
Baja California	-	-	-	-	-	-	-	-
Baja California Sur	-	-	-	-	-	-	-	-
Campeche	-	-	-	-	-	-	-	-
Coahuila	-	-	-	-	-	-	-	-
Colima	-	-	-	-	-	-	-	-
Chiapas	-	-	-	-	-	-	-	-
Chihuahua	-	-	-	-	-	-	-	-
Ciudad de México	-	-	-	-	-	-	-	-
Durango	-	-	-	-	-	-	-	-
Guanajuato	-	-	-	-	-	-	-	-
Guerrero	-	-	-	-	-	-	-	-
Hidalgo	-	-	-	-	-	-	-	-
Jalisco	-	-	-	-	-	-	-	-
México	-	-	-	-	-	-	-	-
Michoacán	-	-	-	-	-	-	-	-
Morelos	-	-	-	-	-	-	-	-
Navarro	-	-	-	-	-	-	-	-
Nuevo León	-	-	-	-	-	-	-	-
Oaxaca	-	-	-	-	-	-	-	-
Puebla	-	-	-	-	-	-	-	-
Querétaro	-	-	-	-	-	-	-	-
Quintana Roo	-	-	-	-	-	-	-	-
San Luis Potosí	-	-	-	-	-	-	-	-
Sinaloa	-	-	-	-	-	-	-	-
Sonora	-	-	-	-	-	-	-	-
Tabasco	-	-	-	-	-	-	-	-
Tamaulipas	-	-	-	-	-	-	-	-
Tlaxcala	-	-	-	-	-	-	-	-
Veracruz	-	-	-	-	-	-	-	-
Yucatán	-	-	-	-	-	-	-	-
Zacatecas	-	-	-	-	-	-	-	-
<b>TOTAL</b>	-	-	-	-	-	-	-	-

FUENTE: SINAVE/DGE/Salud 2020. Información preliminar de casos confirmados.

**CUADRO 7.2 Casos por entidad federativa de Enfermedades Transmitidas por Vector hasta la semana epidemiológica 1 del 2020**

ENTIDAD FEDERATIVA	Dengue no Grave <sup>§</sup> CIE-10 <sup>a</sup> REV. A97.0			2019 Confirmados Acum.	Dengue con Signos de Alarma <sup>§</sup> CIE-10 <sup>a</sup> REV. A97.1			Dengue Grave <sup>§</sup> CIE-10 <sup>a</sup> REV. A97.2		
	2020				2020			2020		
	Confirmados				Confirmados			Confirmados		
	Sem.	Acum.			Sem.	Acum.		Sem.	Acum.	
	M	F		M	F	M	F			
Aguascalientes	-	-	-	-	-	-	-	-	-	
Baja California	-	-	-	-	-	-	-	-	-	
Baja California Sur	-	-	-	-	-	-	-	-	-	
Campeche	-	-	-	-	-	-	-	-	-	
Coahuila	-	-	-	-	-	-	-	-	-	
Colima	-	-	-	-	-	-	-	-	-	
Chiapas	-	-	-	-	-	-	-	-	-	
Chihuahua	-	-	-	-	-	-	-	-	-	
Ciudad de México	-	-	-	-	-	-	-	-	-	
Durango	-	-	-	-	-	-	-	-	-	
Guanajuato	-	-	-	-	-	-	-	-	-	
Guerrero	-	-	-	-	-	-	-	-	-	
Hidalgo	-	-	-	-	-	-	-	-	-	
Jalisco	-	-	-	-	-	-	-	-	-	
México	-	-	-	-	-	-	-	-	-	
Michoacán	-	-	-	-	-	-	-	-	-	
Morelos	-	-	-	-	-	-	-	-	-	
Navarro	-	-	-	-	-	-	-	-	-	
Nuevo León	-	-	-	-	-	-	-	-	-	
Oaxaca	-	-	-	-	-	-	-	-	-	
Puebla	-	-	-	-	-	-	-	-	-	
Querétaro	-	-	-	-	-	-	-	-	-	
Quintana Roo	-	-	-	-	-	-	-	-	-	
San Luis Potosí	-	-	-	-	-	-	-	-	-	
Sinaloa	-	-	-	-	-	-	-	-	-	
Sonora	-	-	-	-	-	-	-	-	-	
Tabasco	-	-	-	-	-	-	-	-	-	
Tamaulipas	-	-	-	-	-	-	-	-	-	
Tlaxcala	-	-	-	-	-	-	-	-	-	
Veracruz	-	-	-	-	-	-	-	-	-	
Yucatán	-	-	-	-	-	-	-	-	-	
Zacatecas	-	-	-	-	-	-	-	-	-	
<b>TOTAL</b>	-	-	-	-	-	-	-	-	-	

§FUENTE: SINAVE/DGE/Salud 2020. Información preliminar de casos confirmados.

**CUADRO 7.3 Casos por entidad federativa de Enfermedades Transmitidas por Vector hasta la semana epidemiológica 1 del 2020**

ENTIDAD FEDERATIVA	Enfermedad por Virus Chikungunya <sup>§</sup> CIE-10 <sup>a</sup> REV. A92.0			Fiebre del Oeste del Nilo <sup>§</sup> CIE-10 <sup>a</sup> REV. A92.3			Infección por Virus Zika <sup>§</sup> CIE-10 <sup>a</sup> REV. U06.9				
	Sem.	2020		2019 Confirmados Acum.	Sem.	2020		Sem.	2020		2019 Confirmados Acum.
		Acum.				Acum.			Acum.		
		M	F			M	F		M	F	
Aguascalientes	-	-	-	-	-	-	-	-	-	-	-
Baja California	-	-	-	-	-	-	-	-	-	-	-
Baja California Sur	-	-	-	-	-	-	-	-	-	-	-
Campeche	-	-	-	-	-	-	-	-	-	-	-
Coahuila	-	-	-	-	-	-	-	-	-	-	-
Colima	-	-	-	-	-	-	-	-	-	-	-
Chiapas	-	-	-	-	-	-	-	-	-	-	-
Chihuahua	-	-	-	-	-	-	-	-	-	-	-
Ciudad de México	-	-	-	-	-	-	-	-	-	-	-
Durango	-	-	-	-	-	-	-	-	-	-	-
Guanajuato	-	-	-	-	-	-	-	-	-	-	-
Guerrero	-	-	-	-	-	-	-	-	-	-	-
Hidalgo	-	-	-	-	-	-	-	-	-	-	-
Jalisco	-	-	-	-	-	-	-	-	-	-	-
México	-	-	-	-	-	-	-	-	-	-	-
Michoacán	-	-	-	-	-	-	-	-	-	-	-
Morelos	-	-	-	-	-	-	-	-	-	-	-
Navarro	-	-	-	-	-	-	-	-	-	-	-
Nuevo León	-	-	-	-	-	-	-	-	-	-	-
Oaxaca	-	-	-	-	-	-	-	-	-	-	-
Puebla	-	-	-	-	-	-	-	-	-	-	-
Querétaro	-	-	-	-	-	-	-	-	-	-	-
Quintana Roo	-	-	-	-	-	-	-	-	-	-	-
San Luis Potosí	-	-	-	-	-	-	-	-	-	-	-
Sinaloa	-	-	-	-	-	-	-	-	-	-	-
Sonora	-	-	-	-	-	-	-	-	-	-	-
Tabasco	-	-	-	-	-	-	-	-	-	-	-
Tamaulipas	-	-	-	-	-	-	-	-	-	-	-
Tlaxcala	-	-	-	-	-	-	-	-	-	-	-
Veracruz	-	-	-	-	-	-	-	-	-	-	-
Yucatán	-	-	-	-	-	-	-	-	-	-	-
Zacatecas	-	-	-	-	-	-	-	-	-	-	-
<b>TOTAL</b>	-	-	-	-	-	-	-	-	-	-	-

§FUENTE: SINAVE/DGE/Salud 2020. Información preliminar de casos confirmados.

**CUADRO 7.4 Casos por entidad federativa de Enfermedades Transmitidas por Vector hasta la semana epidemiológica 1 del 2020**

ENTIDAD FEDERATIVA	Paludismo por <i>P. falciparum</i> <sup>§</sup> CIE-10 <sup>a</sup> REV. B50			Paludismo por <i>P. vivax</i> <sup>§</sup> CIE-10 <sup>a</sup> REV. B51		
	2020		2019 Acum.	2020		2019 Acum.
	Sem.	Acum.		Sem.	Acum.	
Aguascalientes	-	-	-	-	-	-
Baja California	-	-	-	-	-	-
Baja California Sur	-	-	-	-	-	-
Campeche	-	-	-	-	-	-
Coahuila	-	-	-	-	-	-
Colima	-	-	-	-	-	-
Chiapas	-	-	-	-	-	-
Chihuahua	-	-	-	-	-	-
Ciudad de México	-	-	-	-	-	-
Durango	-	-	-	-	-	-
Guanajuato	-	-	-	-	-	-
Guerrero	-	-	-	-	-	-
Hidalgo	-	-	-	-	-	-
Jalisco	-	-	-	-	-	-
México	-	-	-	-	-	-
Michoacán	-	-	-	-	-	-
Morelos	-	-	-	-	-	-
Navarro	-	-	-	-	-	-
Nuevo León	-	-	-	-	-	-
Oaxaca	-	-	-	-	-	-
Puebla	-	-	-	-	-	-
Querétaro	-	-	-	-	-	-
Quintana Roo	-	-	-	-	-	-
San Luis Potosí	-	-	-	-	-	-
Sinaloa	-	-	-	-	-	-
Sonora	-	-	-	-	-	-
Tabasco	-	-	-	-	-	-
Tamaulipas	-	-	-	-	-	-
Tlaxcala	-	-	-	-	-	-
Veracruz	-	-	-	-	-	-
Yucatán	-	-	-	-	-	-
Zacatecas	-	-	-	-	-	-
<b>TOTAL</b>	-	-	-	-	-	-

§FUENTE: SINAVE/DGE/Salud 2020. Información preliminar de casos confirmados.

**CUADRO 8. Casos por entidad federativa de Zoonosis hasta la semana epidemiológica 52 del 2019; Rabia hasta la semana 1**

ENTIDAD FEDERATIVA	Brucelosis CIE-10ª REV. A23				Leptospirosis CIE-10ª REV. A27				§Rabia& CIE-10ª REV. A82		
	2019			2018	2019			2018	2020		2019
	Sem.	Acum.		Acum.	Sem.	Acum.		Acum.	Sem.	Acum.	Acum.
	M	F			M	F					
Aguascalientes	-	4	1	4	-	-	-	-	-	-	-
Baja California	-	9	13	10	-	-	6	3	-	-	-
Baja California Sur	-	-	5	6	-	3	-	-	-	-	-
Campeche	-	-	-	2	-	-	-	-	-	-	-
Coahuila	1	39	110	143	-	1	1	-	-	-	-
Colima	-	4	-	5	-	1	-	-	-	-	-
Chiapas	-	15	35	51	-	23	9	27	-	-	-
Chihuahua	-	9	8	10	-	-	-	-	-	-	-
Ciudad de México	-	7	10	11	-	1	-	-	-	-	-
Durango	-	3	5	12	-	-	-	-	-	-	-
Guanajuato	-	20	37	70	-	-	1	1	-	-	-
Guerrero	-	24	26	1	-	14	17	15	-	-	-
Hidalgo	-	3	1	3	-	8	8	9	-	-	-
Jalisco	-	12	9	19	1	-	2	-	-	-	-
México	-	13	20	21	-	1	1	1	-	-	-
Michoacán	1	38	104	133	-	-	-	-	-	-	-
Morelos	-	5	5	13	-	1	-	1	-	-	-
Navarro	-	5	9	14	-	-	-	8	-	-	-
Nuevo León	-	75	113	96	-	2	-	1	-	-	-
Oaxaca	-	8	18	21	-	14	4	1	-	-	-
Puebla	2	72	92	140	-	-	-	-	-	-	-
Querétaro	-	2	4	3	-	-	-	-	-	-	-
Quintana Roo	-	5	7	11	-	3	2	2	-	-	-
San Luis Potosí	-	86	105	84	-	-	1	-	-	-	-
Sinaloa	-	84	176	106	-	29	36	6	-	-	-
Sonora	-	2	4	6	-	4	1	-	-	-	-
Tabasco	-	3	5	1	-	3	10	8	-	-	-
Tamaulipas	-	20	47	94	-	6	4	3	-	-	-
Tlaxcala	-	10	24	53	-	-	-	-	-	-	-
Veracruz	2	7	13	21	2	44	48	54	-	-	-
Yucatán	-	3	7	26	-	5	5	3	-	-	-
Zacatecas	-	33	43	98	-	-	-	-	-	-	-
<b>TOTAL</b>	<b>6</b>	<b>620</b>	<b>1 056</b>	<b>1 288</b>	<b>3</b>	<b>163</b>	<b>156</b>	<b>143</b>	<b>-</b>	<b>-</b>	<b>-</b>

FUENTE: SINAVE/DGE/Salud 2019. Información preliminar, incluye casos probables.

§FUENTE: SINAVE/DGE/Salud 2020. Información preliminar de casos confirmados.

&amp; Incluye sólo casos confirmados.

**CUADRO 8.1 Casos por entidad federativa de Zoonosis hasta la semana epidemiológica 52 del 2019**

ENTIDAD FEDERATIVA	Teniasis CIE-10 <sup>a</sup> REV. B68				Cisticercosis CIE-10 <sup>a</sup> REV. B69				Triquinosis CIE-10 <sup>a</sup> REV. B75			
	Sem.	2019		2018 Acum.	Sem.	2019		2018 Acum.	Sem.	2019		2018 Acum.
		Acum.				Acum.				Acum.		
		M	F			M	F			M	F	
Aguascalientes	-	3	2	-	-	1	-	2	-	-	-	-
Baja California	-	4	6	8	-	4	2	2	-	-	-	1
Baja California Sur	-	-	-	2	-	2	1	1	-	-	-	-
Campeche	-	-	-	1	-	-	1	-	-	-	-	-
Coahuila	-	-	1	-	-	1	-	-	-	-	-	-
Colima	-	-	-	-	-	1	1	1	-	-	-	-
Chiapas	-	2	2	23	-	1	1	3	-	-	-	2
Chihuahua	-	1	1	4	-	10	4	1	-	-	1	-
Ciudad de México	-	5	4	-	-	2	1	19	-	-	-	-
Durango	-	-	-	-	-	1	1	6	-	-	-	-
Guanajuato	-	2	1	1	1	8	5	4	-	-	-	-
Guerrero	-	2	-	-	-	2	2	2	-	2	1	2
Hidalgo	-	-	2	-	-	1	1	3	-	-	-	-
Jalisco	-	5	11	10	-	7	12	57	-	-	1	2
México	-	-	1	2	-	9	14	16	-	-	-	-
Michoacán	-	4	14	6	-	4	9	6	-	-	1	1
Morelos	-	1	1	6	-	1	2	7	-	-	-	-
Navarro	-	-	-	-	-	2	-	2	-	-	-	-
Nuevo León	-	1	5	4	-	2	13	12	-	1	2	-
Oaxaca	-	10	18	8	-	5	8	1	-	-	2	-
Puebla	-	4	3	2	-	2	3	6	-	2	2	-
Querétaro	-	-	-	-	-	1	1	7	-	-	-	-
Quintana Roo	-	21	24	5	-	1	1	4	-	-	-	-
San Luis Potosí	-	2	5	3	-	4	4	4	-	-	-	-
Sinaloa	-	5	2	9	-	10	7	13	-	-	-	-
Sonora	-	2	2	14	-	-	-	11	-	-	-	-
Tabasco	-	5	5	13	-	-	-	4	-	-	-	-
Tamaulipas	-	3	2	18	-	1	3	7	-	-	-	-
Tlaxcala	-	-	-	-	-	-	-	-	-	-	-	-
Veracruz	-	-	1	-	1	3	3	2	-	2	1	-
Yucatán	-	6	4	16	-	1	2	-	-	-	1	-
Zacatecas	-	2	5	5	-	1	2	6	-	-	-	-
<b>TOTAL</b>	-	90	122	160	2	88	104	209	-	7	12	8

FUENTE: SINAVE/DGE/Salud 2019. Información preliminar, incluye casos probables.



**CUADRO 9. Casos por entidad federativa de Otras Enfermedades Exantemáticas hasta la semana epidemiológica 52 del 2019**

ENTIDAD FEDERATIVA	Escarlatina CIE-10ª REV. A38				Erisipela CIE-10ª REV. A46			
	Sem.	2019		2018 Acum.	Sem.	2019		2018 Acum.
		Acum.				Acum.		
		M	F			M	F	
Aguascalientes	-	25	27	11	-	12	15	4
Baja California	1	31	23	64	-	27	23	52
Baja California Sur	1	12	9	12	-	11	6	17
Campeche	-	2	5	10	2	107	74	207
Coahuila	5	61	61	68	-	76	73	57
Colima	-	9	9	13	1	76	79	182
Chiapas	1	13	13	26	4	132	98	233
Chihuahua	1	84	43	206	1	53	44	106
Ciudad de México	3	303	228	446	6	161	204	387
Durango	-	42	55	114	-	5	7	21
Guanajuato	1	43	38	56	1	36	37	44
Guerrero	-	32	30	29	5	203	168	344
Hidalgo	-	38	22	60	-	35	34	34
Jalisco	1	78	74	138	6	80	113	234
México	6	410	289	673	3	174	117	214
Michoacán	-	11	15	16	-	32	27	71
Morelos	-	19	15	33	-	24	21	83
Navarro	-	6	6	32	-	22	23	47
Nuevo León	7	141	93	177	18	1 288	1 110	2 550
Oaxaca	1	39	42	91	4	285	195	363
Puebla	1	31	52	91	5	225	227	482
Querétaro	1	52	30	92	2	29	41	69
Quintana Roo	-	10	9	10	1	208	117	388
San Luis Potosí	-	33	10	22	2	114	125	227
Sinaloa	-	14	17	40	4	79	96	170
Sonora	-	30	20	87	-	59	37	164
Tabasco	-	10	16	13	12	482	388	729
Tamaulipas	-	28	24	39	25	1 137	790	2 299
Tlaxcala	-	18	27	35	1	46	33	83
Veracruz	-	30	24	25	41	1 960	1 703	3 532
Yucatán	-	7	4	11	5	158	105	274
Zacatecas	3	50	48	58	-	5	5	17
<b>TOTAL</b>	<b>33</b>	<b>1 712</b>	<b>1 378</b>	<b>2 798</b>	<b>149</b>	<b>7 341</b>	<b>6 135</b>	<b>13 684</b>

FUENTE: SINAVE/DGE/Salud 2019. Información preliminar, incluye casos probables.

**CUADRO 10. Casos por entidad federativa de Otras Enfermedades Transmisibles hasta la semana epidemiológica 52 del 2019**

ENTIDAD FEDERATIVA	Mal del Pinto CIE-10ª REV. A67				Tuberculosis Otras Formas CIE-10ª REV. A17.1, A17.8, A17.9, A18-A19				Lepra CIE-10ª REV. A30			
	2019			2018 Acum.	2019			2018 Acum.	2019			2018 Acum.
	Sem.	Acum.			Sem.	Acum.			Sem.	Acum.		
		M	F	M		F	M	F				
Aguascalientes	-	3	6	-	-	22	8	41	-	1	-	-
Baja California	-	1	9	15	5	206	178	351	-	5	3	2
Baja California Sur	-	-	2	2	1	32	14	44	-	-	-	-
Campeche	-	1	3	7	-	11	7	24	-	-	-	2
Coahuila	-	-	2	-	-	26	16	52	-	-	1	3
Colima	-	-	-	-	-	21	6	23	-	9	1	5
Chiapas	-	6	13	12	1	62	59	166	-	2	1	7
Chihuahua	-	2	10	4	1	97	64	110	-	-	1	2
Ciudad de México	-	12	16	18	-	105	82	293	-	-	-	-
Durango	-	-	-	3	1	23	16	45	-	-	-	-
Guanajuato	-	1	1	7	-	62	50	131	-	2	3	7
Guerrero	-	3	5	14	1	56	46	141	-	10	3	18
Hidalgo	-	5	5	8	-	26	21	30	-	-	-	-
Jalisco	-	10	12	18	4	192	150	389	-	4	6	20
México	1	11	22	32	2	101	85	199	-	-	-	-
Michoacán	-	6	5	11	-	26	27	54	-	12	7	11
Morelos	-	-	1	4	-	22	28	67	-	3	1	7
Navarrit	-	4	9	-	-	55	35	82	-	4	3	7
Nuevo León	-	11	7	9	-	116	76	213	-	9	4	5
Oaxaca	-	6	9	6	-	46	58	119	-	3	5	7
Puebla	-	12	20	20	-	47	51	158	-	3	1	5
Querétaro	-	-	-	2	-	33	59	101	-	-	1	-
Quintana Roo	-	5	3	4	2	53	32	53	-	2	-	5
San Luis Potosí	2	10	13	12	1	63	95	152	-	-	-	-
Sinaloa	-	3	7	16	2	109	66	165	-	22	28	23
Sonora	-	6	10	30	-	70	36	131	-	-	1	6
Tabasco	-	3	2	14	-	32	10	74	-	-	-	2
Tamaulipas	1	12	29	15	-	64	41	96	-	2	1	2
Tlaxcala	-	3	-	3	-	4	2	10	-	-	-	-
Veracruz	-	25	39	32	7	216	131	320	-	3	-	1
Yucatán	-	3	9	18	-	42	16	37	-	1	-	5
Zacatecas	-	-	1	1	-	23	18	56	-	-	-	-
<b>TOTAL</b>	<b>4</b>	<b>164</b>	<b>270</b>	<b>337</b>	<b>28</b>	<b>2 063</b>	<b>1 583</b>	<b>3 927</b>	<b>-</b>	<b>97</b>	<b>71</b>	<b>152</b>

FUENTE: SINAVE/DGE/Salud 2019. Información preliminar, incluye casos probables.

**CUADRO 10.1 Casos por entidad federativa de Otras Enfermedades Transmisibles hasta la semana epidemiológica 52 del 2019**

ENTIDAD FEDERATIVA	Hepatitis Vírica C CIE-10ª REV. B17.1, B18.2				Otras Hepatitis Víricas CIE-10ª REV. B17-B19 Excepto B17.1 y B18.2				Conjuntivitis Epidémica Aguda Hemorrágica CIE-10ª REV. B30.3			
	2019			2018	2019			2018	2019			2018
	Sem.	Acum.		Acum.	Sem.	Acum.		Acum.	Sem.	Acum.		Acum.
		M	F			M	F			M	F	
Aguascalientes	-	2	1	5	-	7	3	-	-	-	1	-
Baja California	6	370	106	499	-	31	24	34	-	-	-	-
Baja California Sur	-	15	11	20	-	20	19	16	-	2	-	1
Campeche	-	1	4	3	1	4	6	13	-	-	-	-
Coahuila	4	43	16	56	-	16	14	57	-	3	2	8
Colima	-	20	13	16	-	5	7	3	-	-	-	-
Chiapas	-	27	23	58	2	45	29	56	-	2	10	12
Chihuahua	1	85	40	81	-	85	96	154	-	1	1	-
Ciudad de México	2	129	104	137	2	92	90	181	-	-	-	-
Durango	-	21	9	56	-	2	1	1	-	-	-	-
Guanajuato	-	37	25	50	-	16	19	22	-	1	-	1
Guerrero	-	26	9	40	-	63	41	64	-	24	23	21
Hidalgo	-	12	9	16	-	7	1	3	-	1	-	-
Jalisco	-	102	81	170	2	52	44	135	-	-	-	-
México	-	55	74	108	12	138	129	173	-	1	-	-
Michoacán	-	30	23	30	-	20	27	14	-	2	-	2
Morelos	-	5	9	9	-	14	12	73	-	-	1	1
Navarrit	-	22	16	27	1	21	20	12	-	-	-	-
Nuevo León	-	66	17	36	1	41	27	73	-	3	1	-
Oaxaca	-	19	18	24	-	41	35	77	-	1	-	-
Puebla	-	42	24	28	-	20	32	28	1	10	8	4
Querétaro	-	10	6	13	-	-	-	1	-	-	-	-
Quintana Roo	-	29	13	20	-	5	2	3	-	-	-	1
San Luis Potosí	-	20	9	24	1	31	18	12	-	1	-	-
Sinaloa	1	70	31	91	2	110	94	187	-	2	2	4
Sonora	-	63	23	91	3	55	31	37	1	1	-	-
Tabasco	1	10	2	12	-	7	2	4	-	3	4	7
Tamaulipas	-	89	65	37	1	30	21	56	-	6	5	13
Tlaxcala	-	7	7	5	-	3	4	8	-	-	2	-
Veracruz	-	45	49	60	-	53	65	63	-	40	51	232
Yucatán	1	19	19	40	-	5	7	3	-	1	1	7
Zacatecas	-	11	8	17	-	2	5	17	-	1	-	-
<b>TOTAL</b>	<b>16</b>	<b>1 502</b>	<b>864</b>	<b>1 879</b>	<b>28</b>	<b>1 041</b>	<b>925</b>	<b>1 580</b>	<b>2</b>	<b>106</b>	<b>112</b>	<b>314</b>

FUENTE: SINAVE/DGE/Salud 2019. Información preliminar, incluye casos probables.

**CUADRO 10.2 Casos por entidad federativa de Otras Enfermedades Transmisibles hasta la semana epidemiológica 52 del 2019**

ENTIDAD FEDERATIVA	Tripanosomiasis Americana (enfermedad de Chagas) Aguda CIE-10ª REV. B57.0-B57.1				Tripanosomiasis Americana (enfermedad de Chagas) Crónica CIE-10ª REV. B57.2-B57.5			
	Sem.	2019 Acum.		2018 Acum.	Sem.	2019 Acum.		2018 Acum.
		M	F			M	F	
Aguascalientes	-	-	-	1	-	-	-	-
Baja California	-	-	1	-	-	3	1	1
Baja California Sur	-	2	-	1	-	3	-	1
Campeche	-	-	-	-	-	13	1	13
Coahuila	-	-	-	-	-	2	1	18
Colima	-	-	-	1	-	7	-	5
Chiapas	-	17	6	19	1	5	2	4
Chihuahua	-	-	-	-	-	6	3	22
Ciudad de México	-	2	4	-	-	9	4	19
Durango	-	1	-	1	-	-	-	-
Guanajuato	-	4	1	3	-	27	23	29
Guerrero	-	9	4	7	-	4	-	9
Hidalgo	-	-	1	-	-	36	14	46
Jalisco	-	-	-	-	-	36	31	70
México	-	-	-	3	-	19	8	25
Michoacán	-	4	-	12	-	8	2	16
Morelos	-	11	1	14	-	18	4	20
Navarrit	-	-	-	8	-	9	7	12
Nuevo León	-	-	-	-	-	16	5	42
Oaxaca	-	1	2	2	-	39	32	70
Puebla	-	9	2	34	-	6	5	10
Querétaro	-	-	-	-	-	3	4	14
Quintana Roo	-	6	2	-	-	11	11	18
San Luis Potosí	-	-	-	-	-	15	2	16
Sinaloa	-	1	-	-	-	4	1	16
Sonora	-	-	-	-	-	4	2	4
Tabasco	-	-	1	-	-	2	2	10
Tamaulipas	-	1	2	14	-	38	9	48
Tlaxcala	-	1	-	-	-	1	-	-
Veracruz	-	3	1	1	-	142	72	179
Yucatán	-	1	1	-	1	36	17	70
Zacatecas	-	2	-	2	-	1	1	7
<b>TOTAL</b>	-	75	29	123	2	523	264	814

FUENTE: SINAVE/DGE/Salud 2019. Información preliminar, incluye casos probables.

**CUADRO 10.3 Casos por entidad federativa de Otras Enfermedades Transmisibles hasta la semana epidemiológica 52 del 2019**

ENTIDAD FEDERATIVA	Toxoplasmosis CIE-10ª REV. B58				Meningoencefalitis Amebiana Primaria CIE-10ª REV. B60.2			
	2019			2018 Acum.	2019			2018 Acum.
	Sem.	Acum.			Sem.	Acum.		
		M	F	M		F		
Aguascalientes	-	-	-	-	-	-	-	-
Baja California	-	5	3	3	-	1	-	-
Baja California Sur	-	-	-	1	-	-	-	-
Campeche	-	-	-	3	-	-	-	-
Coahuila	-	1	-	-	-	-	-	-
Colima	-	1	-	2	-	-	-	-
Chiapas	-	6	1	9	-	1	-	-
Chihuahua	-	-	3	2	-	-	-	-
Ciudad de México	-	1	-	-	-	-	-	-
Durango	-	-	-	-	-	-	-	-
Guanajuato	1	1	1	2	-	-	-	-
Guerrero	-	9	14	15	-	-	-	-
Hidalgo	-	1	-	-	-	-	-	-
Jalisco	-	8	14	19	-	-	-	-
México	1	7	7	8	-	-	-	-
Michoacán	-	-	4	6	-	-	-	-
Morelos	-	-	2	4	-	-	-	-
Navarrit	-	1	1	2	-	-	-	-
Nuevo León	-	-	-	-	-	-	-	-
Oaxaca	-	2	2	6	-	-	-	-
Puebla	-	2	2	4	-	-	-	-
Querétaro	-	-	-	-	-	-	-	-
Quintana Roo	-	8	2	13	-	-	-	-
San Luis Potosí	-	-	-	1	-	-	-	-
Sinaloa	1	10	2	11	-	-	-	-
Sonora	-	2	3	-	-	-	-	-
Tabasco	-	6	5	7	-	-	-	-
Tamaulipas	-	2	8	13	-	-	-	-
Tlaxcala	-	-	1	-	-	-	-	-
Veracruz	1	12	6	16	-	-	-	-
Yucatán	1	1	2	-	-	-	-	-
Zacatecas	-	-	-	-	-	-	-	-
<b>TOTAL</b>	<b>5</b>	<b>86</b>	<b>83</b>	<b>147</b>	<b>-</b>	<b>2</b>	<b>-</b>	<b>-</b>

FUENTE: SINAVE/DGE/Salud 2019. Información preliminar, incluye casos probables.

**CUADRO 10.4 Casos por entidad federativa de Otras Enfermedades Transmisibles hasta la semana epidemiológica 52 del 2019**

ENTIDAD FEDERATIVA	Escabiosis CIE-10 <sup>a</sup> REV. B86				Conjuntivitis CIE-10 <sup>a</sup> REV. H10				Infección Asociada a la Atención de la Salud CIE-10 <sup>a</sup> REV. S/C			
	Sem.	2019		2018 Acum.	Sem.	2019		2018 Acum.	Sem.	2019		2018 Acum.
		Acum.				Acum.				Acum.		
		M	F			M	F			M	F	
Aguascalientes	2	70	100	82	111	6 047	6 870	16 047	-	2	1	1
Baja California	29	1 247	1 482	2 945	177	11 433	13 119	26 074	2	393	325	954
Baja California Sur	7	208	274	439	117	5 936	6 191	13 607	-	5	3	38
Campeche	16	412	586	905	93	3 959	4 183	8 057	5	397	439	1 181
Coahuila	42	1 663	1 958	3 808	307	15 045	16 088	18 668	7	405	333	414
Colima	27	1 323	1 659	3 693	67	4 259	4 669	9 183	-	107	115	260
Chiapas	81	3 211	4 157	6 496	201	8 852	10 410	16 748	6	433	391	171
Chihuahua	11	418	552	1 379	332	17 887	21 184	42 275	-	21	24	107
Ciudad de México	9	565	670	1 101	1 054	40 458	54 093	88 893	217	3 323	3 192	3 987
Durango	4	147	184	429	149	8 226	9 674	19 791	-	13	10	41
Guanajuato	1	118	159	338	362	15 623	18 534	38 623	5	508	377	95
Guerrero	33	2 165	2 928	5 372	135	9 231	11 503	21 922	-	126	132	110
Hidalgo	13	844	1 134	2 451	233	12 274	15 945	31 074	-	3	5	11
Jalisco	35	1 243	1 449	3 626	463	23 119	25 747	57 892	-	43	19	111
México	14	577	594	1 245	938	46 058	60 369	117 033	7	23	21	39
Michoacán	17	611	833	1 409	283	11 089	13 104	24 224	8	235	214	514
Morelos	1	92	97	237	171	6 509	8 198	16 129	-	-	-	2
Navarrit	64	2 148	2 522	4 672	130	6 027	6 955	12 805	14	266	248	81
Nuevo León	107	5 261	6 181	15 131	467	29 220	32 824	64 744	27	589	734	12
Oaxaca	17	994	1 297	2 580	302	15 694	19 881	36 028	13	787	866	2 173
Puebla	23	723	919	2 354	372	19 793	24 632	44 463	22	661	800	851
Querétaro	3	82	142	251	237	9 119	11 236	21 325	3	130	131	253
Quintana Roo	28	2 189	2 375	6 588	141	8 950	9 197	21 463	20	465	422	1
San Luis Potosí	26	997	1 162	2 376	192	11 226	13 656	28 479	25	443	401	145
Sinaloa	48	2 177	2 942	6 132	427	17 177	20 033	38 828	25	485	413	801
Sonora	26	981	1 320	1 768	291	13 125	13 891	26 716	17	381	312	12
Tabasco	21	1 477	1 800	2 837	130	7 619	8 358	13 732	-	22	19	94
Tamaulipas	119	5 110	6 033	14 482	667	27 252	31 466	59 602	7	590	636	1 490
Tlaxcala	2	55	80	136	183	6 186	7 792	16 171	1	5	5	-
Veracruz	125	5 605	7 074	16 871	637	29 458	35 069	79 223	3	50	72	594
Yucatán	44	1 333	1 874	3 566	183	9 420	10 561	19 259	8	816	738	1 821
Zacatecas	2	150	229	493	244	9 779	11 541	23 618	8	272	212	393
<b>TOTAL</b>	<b>997</b>	<b>44 196</b>	<b>54 766</b>	<b>116 192</b>	<b>9 796</b>	<b>466 050</b>	<b>556 973</b>	<b>1 072 696</b>	<b>450</b>	<b>11 999</b>	<b>11 610</b>	<b>16 757</b>

FUENTE: SINAVE/DGE/Salud 2019. Información preliminar, incluye casos probables.

**CUADRO 11. Casos por entidad federativa de Enfermedades de Interés Local, Regional o Institucional hasta la semana epidemiológica 52 del 2019**

ENTIDAD FEDERATIVA	Tracoma CIE-10ª REV. A71				Leishmaniasis Visceral CIE-10ª REV. B55.0			
	Sem.	2019		2018 Acum.	Sem.	2019		2018 Acum.
		Acum.				Acum.		
		M	F			M	F	
Aguascalientes	-	-	-	-	-	-	-	-
Baja California	-	-	-	-	-	-	-	-
Baja California Sur	-	-	-	-	-	-	-	-
Campeche	-	1	-	-	-	-	-	-
Coahuila	-	-	-	-	-	-	-	-
Colima	-	-	-	-	-	-	-	-
Chiapas	-	-	-	2	-	1	1	-
Chihuahua	-	-	-	-	-	-	-	-
Ciudad de México	-	-	-	-	-	-	-	-
Durango	-	-	-	-	-	-	-	-
Guanajuato	-	-	-	-	-	-	-	-
Guerrero	-	-	-	-	-	-	-	-
Hidalgo	-	-	1	-	-	-	-	-
Jalisco	1	1	-	-	-	-	-	-
México	-	6	6	-	-	-	-	-
Michoacán	-	-	-	-	-	-	-	-
Morelos	-	-	-	-	-	-	-	-
Navarrit	-	-	-	-	-	-	-	-
Nuevo León	-	-	-	-	-	-	-	-
Oaxaca	-	-	-	-	-	-	-	1
Puebla	-	-	-	-	-	-	-	-
Querétaro	-	-	-	-	-	-	-	-
Quintana Roo	-	-	2	-	-	-	-	-
San Luis Potosí	-	-	-	-	-	-	-	-
Sinaloa	-	-	-	-	-	-	-	-
Sonora	-	-	-	-	-	-	-	-
Tabasco	-	-	-	-	-	-	-	-
Tamaulipas	-	-	-	-	-	-	-	-
Tlaxcala	-	-	-	-	-	-	-	-
Veracruz	-	1	-	-	-	-	-	-
Yucatán	-	-	-	-	-	1	-	-
Zacatecas	-	-	-	-	-	-	-	-
<b>TOTAL</b>	1	9	9	2	-	2	1	1

FUENTE: SINAVE/DGE/Salud 2019. Información preliminar, incluye casos probables.

**CUADRO 11.1 Casos por entidad federativa de Enfermedades de Interés Local, Regional o Institucional hasta la semana epidemiológica 52 del 2019**

ENTIDAD FEDERATIVA	Leishmaniasis Cutánea CIE-10ª REV. B55.1				Oncocercosis CIE-10ª REV. B73			
	Sem.	2019		2018 Acum.	Sem.	2019		2018 Acum.
		Acum.				Acum.		
		M	F			M	F	
Aguascalientes	-	-	-	-	-	-	-	-
Baja California	-	1	3	1	-	-	-	-
Baja California Sur	-	-	-	-	-	-	-	-
Campeche	-	91	16	69	-	-	-	-
Coahuila	-	-	-	-	-	-	-	-
Colima	-	-	-	-	-	-	-	-
Chiapas	-	36	5	44	-	1	-	-
Chihuahua	-	-	-	-	-	-	-	-
Ciudad de México	-	-	-	-	-	-	-	-
Durango	-	-	-	-	-	-	-	-
Guanajuato	-	-	-	-	-	-	-	-
Guerrero	-	-	-	-	-	-	-	-
Hidalgo	-	-	-	-	-	-	-	-
Jalisco	-	1	-	1	-	-	-	-
México	-	-	-	-	-	-	-	-
Michoacán	-	-	-	-	-	-	-	-
Morelos	-	-	-	-	-	-	-	-
Navarro	-	11	2	21	-	-	-	-
Nuevo León	-	-	-	-	-	-	-	-
Oaxaca	-	14	1	9	-	-	-	-
Puebla	-	-	-	-	-	-	-	-
Querétaro	-	-	-	-	-	-	-	-
Quintana Roo	-	471	79	236	-	-	-	-
San Luis Potosí	-	-	-	-	-	-	-	-
Sinaloa	-	2	1	1	-	-	-	-
Sonora	-	-	-	-	-	-	-	-
Tabasco	-	203	97	180	-	4	1	-
Tamaulipas	-	-	-	2	-	-	-	-
Tlaxcala	-	-	-	-	-	-	-	-
Veracruz	-	21	14	25	-	-	-	-
Yucatán	-	14	-	3	-	-	-	-
Zacatecas	-	-	-	-	-	-	-	-
<b>TOTAL</b>	-	865	218	592	-	5	1	-

FUENTE: SINAVE/DGE/Salud 2019. Información preliminar, incluye casos probables.



**CUADRO 12. Casos por entidad federativa de Enfermedades bajo Vigilancia Sindromática hasta la semana epidemiológica 52 del 2019**

ENTIDAD FEDERATIVA	Síndrome Meníngeo CIE-10ª REV. G00-G03 excepto G00.0 y G00.1				Infección de Vías Urinarias CIE-10ª REV. N30, N34, N39.0			
	Sem.	2019		2018 Acum.	Sem.	2019		2018 Acum.
		Acum.				Acum.		
		M	F	M		F		
Aguascalientes	-	3	2	2	641	11 776	39 996	57 177
Baja California	-	60	36	73	1 048	21 926	81 641	104 887
Baja California Sur	-	7	12	5	506	9 341	34 920	46 087
Campeche	-	2	1	3	483	8 866	29 595	40 697
Coahuila	-	6	8	3	1 171	27 552	86 118	108 891
Colima	-	4	-	15	362	7 972	23 702	32 392
Chiapas	-	3	4	13	1 665	33 521	116 409	145 067
Chihuahua	1	26	37	32	1 334	30 346	107 408	146 887
Ciudad de México	1	20	18	39	4 183	94 834	279 858	360 532
Durango	1	8	8	20	669	15 809	56 285	74 703
Guanajuato	-	7	2	27	2 371	37 096	140 301	178 669
Guerrero	-	14	13	17	778	20 603	78 422	95 013
Hidalgo	-	27	22	49	1 107	23 155	88 192	112 159
Jalisco	-	3	7	18	2 260	52 621	167 321	244 795
México	-	17	21	29	4 865	112 279	365 039	477 758
Michoacán	-	1	3	2	1 335	27 789	97 116	121 813
Morelos	-	3	2	5	979	19 725	62 629	84 651
Navarrit	-	-	-	-	884	15 626	47 403	61 106
Nuevo León	-	13	13	6	1 743	37 996	140 692	180 456
Oaxaca	1	4	3	2	1 235	28 570	101 674	119 711
Puebla	-	-	-	7	1 870	43 242	146 644	184 371
Querétaro	-	1	1	2	967	18 414	64 199	81 663
Quintana Roo	-	-	-	-	815	17 290	53 666	72 754
San Luis Potosí	-	39	25	50	1 358	23 338	92 731	120 236
Sinaloa	3	50	36	80	1 693	31 211	114 574	149 545
Sonora	-	4	2	53	1 169	23 050	82 452	111 118
Tabasco	-	17	14	14	1 061	29 705	77 335	109 819
Tamaulipas	-	10	8	19	2 565	48 416	138 166	197 697
Tlaxcala	-	4	-	18	694	12 914	45 115	62 720
Veracruz	-	9	4	17	2 870	63 388	210 056	274 686
Yucatán	-	1	1	-	905	19 454	64 879	82 629
Zacatecas	-	7	5	30	1 204	21 372	76 711	98 985
<b>TOTAL</b>	<b>7</b>	<b>370</b>	<b>308</b>	<b>650</b>	<b>46 790</b>	<b>989 197</b>	<b>3 311 249</b>	<b>4 339 674</b>

FUENTE: SINAVE/DGE/Salud 2019. Información preliminar, incluye casos probables.

**CUADRO 12.1 Casos por entidad federativa de Enfermedades bajo Vigilancia Sindromática hasta la semana epidemiológica 1 del 2020**

ENTIDAD FEDERATIVA	Enfermedad Febril Exantemática <sup>§</sup> CIE-10 <sup>a</sup> REV. U97			Parálisis Flácida Aguda <sup>§</sup> (menores de 15 años) CIE-10 <sup>a</sup> REV. U98				Síndrome Coqueluchoide <sup>§</sup> CIE-10 <sup>a</sup> REV. U99				
	Sem.	2020		2019 Acum.	Sem.	2020		2019 Acum.	Sem.	2020		2019 Acum.
		Acum.				Acum.				Acum.		
		M	F			M	F			M	F	
Aguascalientes	-	-	-	-	-	-	-	-	-	-	-	-
Baja California	-	-	-	-	-	-	-	-	-	-	-	-
Baja California Sur	-	-	-	-	-	-	1	-	-	-	-	-
Campeche	-	-	-	-	-	-	-	-	-	-	-	-
Coahuila	-	-	-	-	-	-	-	-	-	-	-	-
Colima	-	-	-	-	-	-	-	-	-	-	-	-
Chiapas	-	-	-	-	-	-	-	-	-	-	-	-
Chihuahua	-	-	-	2	1	1	1	-	-	-	-	-
Ciudad de México	-	-	2	-	-	-	-	-	-	-	-	-
Durango	-	-	-	-	-	-	-	-	-	-	-	-
Guanajuato	-	-	-	-	-	-	-	-	-	-	-	-
Guerrero	-	-	-	-	-	-	-	-	-	-	-	-
Hidalgo	-	-	-	-	-	-	-	-	-	-	-	-
Jalisco	-	-	-	-	-	-	1	-	-	-	-	-
México	1	1	-	-	-	-	-	-	-	-	-	-
Michoacán	-	-	-	-	-	-	-	-	-	-	-	-
Morelos	-	-	-	-	-	-	-	-	-	-	-	-
Navarro	-	-	-	-	-	-	-	-	-	-	-	-
Nuevo León	1	1	-	-	-	-	-	-	-	-	-	-
Oaxaca	-	-	-	-	-	-	-	-	-	-	-	-
Puebla	-	-	-	-	-	-	-	-	-	-	-	-
Querétaro	-	-	-	-	-	-	-	-	-	-	-	-
Quintana Roo	-	-	3	-	-	-	-	-	-	-	-	-
San Luis Potosí	-	-	-	-	-	-	-	-	-	-	-	-
Sinaloa	-	-	-	-	-	-	-	-	-	-	-	-
Sonora	-	-	-	1	1	-	-	-	-	-	-	-
Tabasco	-	-	-	-	-	-	-	-	-	-	-	-
Tamaulipas	-	-	-	-	-	-	1	-	-	-	-	-
Tlaxcala	-	-	-	-	-	-	-	-	-	-	-	-
Veracruz	-	-	-	-	-	-	-	-	-	-	-	-
Yucatán	-	-	-	-	-	-	-	-	-	-	-	-
Zacatecas	-	-	-	-	-	-	-	-	-	-	-	-
<b>TOTAL</b>	<b>2</b>	<b>2</b>	<b>5</b>	<b>3</b>	<b>2</b>	<b>1</b>	<b>4</b>	<b>-</b>	<b>-</b>	<b>-</b>	<b>-</b>	<b>-</b>

§FUENTE: SINAVE/DGE/Salud 2020. Información preliminar de casos confirmados.

**CUADRO 13. Casos por entidad federativa de Enfermedades No Transmisibles hasta la semana epidemiológica 52 del 2019**

ENTIDAD FEDERATIVA	Bocio Endémico CIE-10ª REV. E01			Diabetes Mellitus Insulinodependiente (tipo I) CIE-10ª REV. E10			Diabetes Mellitus No Insulinodependiente (tipo II) CIE-10ª REV. E11-E14					
	2019 Sem.	2019 Acum.		2018 Acum.	2019 Sem.	2019 Acum.		2018 Acum.	2019 Sem.	2019 Acum.		2018 Acum.
		M	F			M	F			M	F	
	Aguascalientes	-	1	3	-	-	22	23	26	57	1 862	2 709
Baja California	-	2	16	16	2	87	133	235	205	10 891	14 267	19 315
Baja California Sur	-	-	5	5	-	12	7	20	30	1 133	1 402	2 172
Campeche	-	-	-	2	1	3	10	8	25	1 112	1 588	2 659
Coahuila	-	-	3	-	1	47	64	83	182	5 344	7 906	13 097
Colima	-	-	3	4	-	9	10	14	55	1 578	1 734	3 340
Chiapas	3	15	80	48	-	15	26	34	111	4 288	7 055	15 065
Chihuahua	1	11	22	61	5	94	151	194	203	7 321	10 134	15 069
Ciudad de México	2	7	23	26	3	67	88	138	294	14 994	19 736	32 658
Durango	-	-	1	-	-	28	67	78	119	3 718	5 142	8 861
Guanajuato	-	2	15	17	1	22	33	67	219	5 943	7 706	13 875
Guerrero	-	30	93	95	1	29	30	52	66	5 259	7 941	12 240
Hidalgo	-	1	5	8	-	39	42	59	75	3 531	4 958	9 297
Jalisco	-	18	49	37	6	230	230	412	500	12 206	14 938	28 546
México	1	18	58	72	16	212	390	630	533	23 450	30 825	51 280
Michoacán	2	7	29	39	-	28	41	43	167	5 623	8 514	12 320
Morelos	-	2	9	5	-	29	17	128	119	3 866	5 569	8 933
Navarro	-	1	23	51	1	20	29	43	81	2 934	3 739	6 301
Nuevo León	-	15	40	46	1	29	54	149	234	9 360	11 388	20 550
Oaxaca	-	7	21	57	-	11	23	35	58	3 499	5 328	9 009
Puebla	-	16	47	28	1	11	37	46	116	5 273	7 553	12 689
Querétaro	-	-	-	3	-	14	15	29	81	2 441	3 041	4 804
Quintana Roo	-	8	13	5	-	7	8	12	75	2 498	3 041	4 934
San Luis Potosí	-	-	1	-	-	20	29	55	134	4 870	6 968	10 225
Sinaloa	-	15	74	63	1	88	125	236	149	6 382	8 431	14 649
Sonora	2	15	35	30	1	46	47	81	94	3 693	5 139	10 103
Tabasco	-	19	57	46	-	27	42	26	95	3 407	4 504	7 158
Tamaulipas	-	2	12	19	2	32	58	125	363	10 061	13 051	21 607
Tlaxcala	-	1	2	-	-	5	12	8	24	1 000	1 419	5 033
Veracruz	1	13	70	67	1	45	59	120	461	14 624	22 068	31 981
Yucatán	-	1	12	3	1	14	19	28	80	2 392	3 587	5 917
Zacatecas	-	2	15	7	-	18	24	65	57	2 282	3 266	6 209
<b>TOTAL</b>	12	229	836	860	45	1 360	1 943	3 279	5 062	186 835	254 647	425 345

FUENTE: SINAVE/DGE/Salud 2019. Información preliminar, incluye casos probables.

**CUADRO 13.1 Casos por entidad federativa de Enfermedades No Transmisibles hasta la semana epidemiológica 52 del 2019**

ENTIDAD FEDERATIVA	Intoxicación Aguda por Alcohol CIE-10ª REV. F10.0				Fiebre Reumática Aguda CIE-10ª REV. I00-I02			
	2019			2018 Acum.	2019			2018 Acum.
	Sem.	Acum.			Sem.	Acum.		
		M	F	M		F		
Aguascalientes	5	289	100	373	-	1	2	1
Baja California	12	331	185	349	-	10	13	36
Baja California Sur	22	154	98	177	-	2	11	2
Campeche	5	143	31	242	-	1	1	3
Coahuila	21	441	156	498	79	56	61	18
Colima	8	354	116	410	-	24	30	3
Chiapas	5	478	114	637	-	33	85	55
Chihuahua	18	624	261	1 091	-	55	47	52
Ciudad de México	65	2 761	577	3 065	-	13	23	13
Durango	4	429	52	548	-	-	4	4
Guanajuato	80	2 285	491	2 753	-	4	5	9
Guerrero	9	446	161	454	-	11	21	31
Hidalgo	15	717	182	1 183	-	7	15	24
Jalisco	40	2 276	699	3 777	-	31	36	85
México	59	1 775	598	2 740	1	34	41	99
Michoacán	23	817	218	1 280	-	27	33	44
Morelos	1	325	130	456	-	-	1	9
Navarrit	7	296	136	423	-	9	24	23
Nuevo León	28	805	222	1 397	-	27	60	60
Oaxaca	21	1 182	161	623	-	8	21	28
Puebla	12	938	275	1 289	-	11	12	7
Querétaro	15	638	183	885	-	1	1	-
Quintana Roo	10	322	108	282	-	14	14	7
San Luis Potosí	10	530	109	639	-	4	5	5
Sinaloa	20	499	413	549	-	21	40	46
Sonora	17	549	361	812	-	11	31	56
Tabasco	3	274	78	285	-	35	42	36
Tamaulipas	22	530	286	824	1	18	42	62
Tlaxcala	7	357	96	399	-	1	2	3
Veracruz	35	660	180	873	-	13	23	124
Yucatán	174	8 881	898	10 524	-	2	6	26
Zacatecas	26	1 030	170	1 067	-	6	9	20
<b>TOTAL</b>	<b>799</b>	<b>32 136</b>	<b>7 845</b>	<b>40 904</b>	<b>81</b>	<b>490</b>	<b>761</b>	<b>991</b>

FUENTE: SINAVE/DGE/Salud 2019. Información preliminar, incluye casos probables.

**CUADRO 13.2 Casos por entidad federativa de Enfermedades No Transmisibles hasta la semana epidemiológica 52 del 2019**

ENTIDAD FEDERATIVA	Hipertensión Arterial CIE-10ª REV. I10-I15				Enfermedad Isquémica del Corazón CIE-10ª REV. I20, I25				Enfermedad Cerebrovascular CIE-10ª REV. I60-I67, I69			
	Sem.	2019		2018 Acum.	Sem.	2019		2018 Acum.	Sem.	2019		2018 Acum.
		Acum.				Acum.				Acum.		
		M	F			M	F			M	F	
Aguascalientes	111	2 988	4 031	8 173	22	590	425	731	7	318	254	452
Baja California	435	16 376	20 657	27 170	103	2 859	2 123	1 739	74	2 000	1 667	1 466
Baja California Sur	73	1 886	2 022	3 071	6	272	153	396	3	139	122	241
Campeche	42	1 301	1 550	2 993	6	127	149	406	8	124	89	238
Coahuila	329	8 409	10 688	17 349	66	1 811	1 381	1 813	61	1 138	878	951
Colima	41	2 079	2 151	4 155	7	139	71	178	5	144	115	250
Chiapas	135	4 793	7 143	13 822	19	440	345	680	7	372	360	655
Chihuahua	409	12 727	16 254	22 941	94	3 844	3 121	7 187	52	1 171	1 161	2 062
Ciudad de México	392	17 011	21 889	34 249	113	5 048	3 073	7 288	93	3 010	2 973	5 438
Durango	184	4 592	6 597	12 138	11	668	431	918	6	409	350	718
Guanajuato	318	8 087	9 894	16 905	45	996	618	1 643	37	913	858	1 544
Guerrero	92	4 880	7 540	11 035	8	371	314	505	4	436	343	657
Hidalgo	137	4 161	5 695	9 793	20	773	545	1 215	12	386	375	840
Jalisco	995	17 477	20 830	40 286	128	4 446	2 610	6 593	103	2 525	2 117	4 168
México	591	21 045	30 254	49 884	96	3 662	2 263	5 239	140	2 244	2 164	3 761
Michoacán	292	7 138	10 181	14 922	11	555	408	802	9	453	302	709
Morelos	192	4 278	5 908	9 205	22	1 170	763	1 373	16	506	460	737
Navarrit	165	4 527	5 351	8 278	5	392	360	499	4	217	189	373
Nuevo León	426	14 082	15 925	28 082	112	2 560	1 725	3 427	72	1 611	1 155	2 365
Oaxaca	86	3 454	4 850	8 423	6	440	326	793	10	449	468	805
Puebla	157	5 511	7 336	12 040	21	1 036	610	1 641	27	840	853	1 599
Querétaro	134	3 369	3 964	6 451	9	472	243	745	5	267	270	412
Quintana Roo	88	3 079	3 480	6 034	6	277	174	421	10	276	154	391
San Luis Potosí	213	5 915	7 718	12 198	16	786	467	1 154	25	577	489	990
Sinaloa	366	10 905	15 146	26 164	64	2 012	1 513	3 274	46	1 433	1 127	1 966
Sonora	212	7 321	9 072	19 715	60	1 480	997	2 311	27	923	828	1 406
Tabasco	170	4 478	5 633	8 892	13	382	280	720	13	390	332	732
Tamaulipas	474	13 355	16 579	28 902	43	1 550	1 147	2 648	22	1 073	904	2 112
Tlaxcala	19	1 049	1 406	4 636	6	179	126	327	5	90	92	125
Veracruz	766	16 498	25 326	35 609	73	2 209	1 942	3 613	57	1 815	1 634	3 052
Yucatán	132	4 146	5 106	7 782	21	758	553	1 182	15	476	334	674
Zacatecas	106	3 784	4 952	9 677	4	474	301	714	4	338	305	540
<b>TOTAL</b>	<b>8 282</b>	<b>240 701</b>	<b>315 128</b>	<b>520 974</b>	<b>1 236</b>	<b>42 778</b>	<b>29 557</b>	<b>62 175</b>	<b>979</b>	<b>27 063</b>	<b>23 722</b>	<b>42 429</b>

FUENTE: SINAVE/DGE/Salud 2019. Información preliminar, incluye casos probables.

**CUADRO 13.3 Casos por entidad federativa de Enfermedades No Transmisibles hasta la semana epidemiológica 52 del 2019**

ENTIDAD FEDERATIVA	Insuficiencia Venosa Periférica CIE-10 <sup>a</sup> REV. I87.2				Asma CIE-10 <sup>a</sup> REV. J45, J46				Gingivitis y Enfermedad Periodontal CIE-10 <sup>a</sup> REV. K05			
	Sem.	2019		2018 Acum.	Sem.	2019		2018 Acum.	Sem.	2019		2018 Acum.
		Acum.				Acum.				Acum.		
		M	F			M	F			M	F	
Aguascalientes	29	692	2 143	2 995	78	1 446	1 499	1 951	53	6 351	11 190	19 916
Baja California	34	1 784	4 387	6 675	352	4 498	6 215	8 920	106	10 476	17 506	30 999
Baja California Sur	15	534	1 233	1 637	47	975	1 161	2 385	50	6 317	9 561	17 170
Campeche	6	185	683	953	75	981	1 282	2 295	116	3 224	4 734	7 958
Coahuila	60	2 857	6 511	9 634	223	4 929	5 942	8 524	88	11 220	20 886	34 805
Colima	12	330	1 193	1 257	35	788	949	1 456	16	3 536	5 857	9 718
Chiapas	41	838	3 182	3 896	112	2 779	3 608	5 647	204	10 036	15 159	25 877
Chihuahua	102	4 127	10 981	15 612	231	6 873	6 837	14 290	227	16 112	29 786	49 339
Ciudad de México	286	10 060	26 497	32 810	289	10 676	10 360	20 973	688	40 964	64 427	102 398
Durango	35	1 185	3 528	4 262	68	1 825	2 592	4 614	167	7 877	13 497	21 319
Guanajuato	59	1 456	4 041	5 397	98	2 324	2 824	4 829	250	16 493	30 039	51 599
Guerrero	26	680	2 119	2 361	67	1 732	2 206	3 246	105	10 340	18 486	33 025
Hidalgo	55	1 821	5 345	7 895	46	1 802	2 146	3 962	198	11 900	25 497	48 684
Jalisco	140	4 414	11 848	18 460	628	9 159	12 503	19 605	145	22 051	35 870	63 075
México	263	8 328	22 567	30 678	261	6 663	8 503	13 762	297	24 787	44 684	77 070
Michoacán	58	1 599	5 018	6 962	109	2 717	3 475	5 944	211	10 492	18 500	25 248
Morelos	41	580	1 860	2 509	52	1 546	2 749	4 295	51	6 224	11 423	20 083
Navarrit	32	601	1 995	2 210	102	1 797	2 084	3 367	64	4 294	6 530	10 059
Nuevo León	75	3 197	8 192	11 176	366	7 580	9 429	14 213	201	19 309	30 453	52 279
Oaxaca	18	704	2 188	2 685	52	1 757	2 310	3 942	136	7 006	11 615	18 592
Puebla	90	2 616	6 661	8 932	40	1 519	2 111	3 124	558	29 646	55 197	81 935
Querétaro	38	766	2 415	2 816	70	901	1 298	1 661	89	6 965	14 601	22 106
Quintana Roo	14	510	1 380	2 096	94	2 375	2 737	5 573	89	7 565	12 880	19 406
San Luis Potosí	37	1 298	4 097	5 584	129	2 858	3 519	6 004	131	13 782	24 143	38 520
Sinaloa	70	2 486	8 000	11 389	323	5 028	6 710	10 333	294	16 412	24 552	45 191
Sonora	48	1 634	4 629	6 666	343	6 622	8 179	12 280	117	13 118	22 048	32 254
Tabasco	37	598	1 862	2 247	161	3 951	4 863	8 099	37	4 103	5 656	8 327
Tamaulipas	80	2 360	6 180	8 874	591	9 065	12 214	21 380	429	16 371	24 339	42 399
Tlaxcala	36	941	2 122	4 322	13	234	270	464	226	9 624	15 294	25 482
Veracruz	120	3 544	10 101	12 944	366	6 801	8 773	12 510	436	25 674	46 469	79 132
Yucatán	11	397	1 091	1 637	170	4 204	5 312	10 165	63	8 651	15 410	27 548
Zacatecas	18	719	2 080	3 130	16	945	1 184	2 245	103	7 591	12 181	22 975
<b>TOTAL</b>	1 986	63 841	176 129	240 701	5 607	117 350	145 844	242 058	5 945	408 511	698 470	1 164 488

FUENTE: SINAVE/DGE/Salud 2019. Información preliminar, incluye casos probables.

**CUADRO 13.4 Casos por entidad federativa de Enfermedades No Transmisibles hasta la semana epidemiológica 52 del 2019**

ENTIDAD FEDERATIVA	Úlceras Gastritis y Duodenitis CIE-10 <sup>a</sup> REV. K25-K29				Enfermedad Alcohólica del Hígado CIE-10 <sup>a</sup> REV. K70 excepto K70.3				Cirrosis Hepática Alcohólica CIE-10 <sup>a</sup> REV. K70.3			
	2019			2018 Acum.	2019			2018 Acum.	2019			2018 Acum.
	Sem.	Acum.			Sem.	Acum.			Sem.	Acum.		
		M	F	M		F	M	F				
Aguascalientes	301	7 454	13 363	20 694	1	23	8	39	2	97	19	107
Baja California	404	11 908	19 949	32 838	1	95	28	156	1	231	42	360
Baja California Sur	202	5 428	8 024	14 910	1	35	5	59	2	42	11	57
Campeche	145	3 277	5 500	8 978	-	13	6	47	1	22	8	29
Coahuila	596	13 085	20 401	32 142	2	39	8	40	3	211	45	155
Colima	131	4 220	6 828	11 557	1	24	8	85	-	68	19	78
Chiapas	616	18 027	34 081	51 872	2	143	95	220	2	205	88	252
Chihuahua	543	17 887	28 843	48 345	-	250	137	347	4	505	110	547
Ciudad de México	1 358	44 560	69 658	104 179	6	388	125	386	8	557	144	705
Durango	331	9 777	17 552	31 005	-	75	10	148	-	116	16	119
Guanajuato	1 186	27 373	45 648	78 277	3	180	58	227	1	195	36	166
Guerrero	307	10 147	21 210	31 496	-	90	53	160	2	146	61	146
Hidalgo	502	16 748	33 136	50 631	7	240	193	439	4	174	81	320
Jalisco	1 237	34 064	53 016	95 639	2	202	88	347	6	465	98	669
México	1 299	48 352	85 514	138 857	10	740	290	878	2	1 518	91	423
Michoacán	531	17 615	30 789	46 966	1	92	57	171	8	271	103	386
Morelos	287	7 716	14 842	23 847	-	76	73	157	1	108	30	150
Navarro	506	11 473	17 358	27 818	2	47	36	42	-	59	24	110
Nuevo León	749	22 543	35 576	63 027	-	82	46	136	1	277	40	237
Oaxaca	269	11 382	21 284	29 555	1	88	64	140	3	228	86	314
Puebla	583	21 288	36 408	54 567	3	198	146	564	6	306	124	464
Querétaro	290	6 060	11 548	17 984	1	94	29	80	1	51	8	41
Quintana Roo	276	7 683	10 944	20 137	1	59	14	53	1	158	16	136
San Luis Potosí	441	14 538	25 447	37 851	-	47	18	45	2	104	31	106
Sinaloa	779	20 931	33 944	57 434	-	74	26	86	4	281	46	280
Sonora	446	13 774	19 745	35 813	2	84	33	103	1	115	7	143
Tabasco	268	9 415	16 033	28 549	-	47	40	93	1	95	33	75
Tamaulipas	1 309	33 567	48 510	84 922	5	94	67	241	6	257	42	375
Tlaxcala	211	5 441	10 212	20 231	-	33	18	88	-	19	5	23
Veracruz	1 045	32 004	60 650	91 240	11	284	148	335	4	549	210	557
Yucatán	235	6 629	13 128	19 394	-	59	37	105	2	202	68	235
Zacatecas	583	13 767	22 671	37 674	1	142	24	171	-	55	20	71
<b>TOTAL</b>	17 966	528 133	891 812	1 448 429	64	4 137	1 988	6 188	79	7 687	1 762	7 836

FUENTE: SINAVE/DGE/Salud 2019. Información preliminar, incluye casos probables.

**CUADRO 13.5 Casos por entidad federativa de Enfermedades No Transmisibles hasta la semana epidemiológica 52 del 2019**

ENTIDAD FEDERATIVA	Hiperplasia de Próstata CIE-10 <sup>a</sup> REV. N40			Edema Proteinuria y Transtornos Hipertensivos en el Embarazo, Parto y Puerperio CIE-10 <sup>a</sup> REV. O10-O16			Diabetes Mellitus en el Embarazo CIE-10 <sup>a</sup> REV. O24.4		
	2019		2018	2019		2018	2019		2018
	Sem.	Acum.	Acum.	Sem.	Acum.	Acum.	Sem.	Acum.	Acum.
Aguascalientes	17	1 201	1 164	13	946	1 037	6	173	170
Baja California	30	3 234	3 141	22	2 037	1 992	13	819	900
Baja California Sur	11	742	666	14	482	527	2	61	54
Campeche	14	1 014	1 318	1	231	254	1	38	44
Coahuila	33	2 663	727	38	1 863	1 587	6	375	353
Colima	17	900	905	6	396	350	-	61	60
Chiapas	32	2 830	2 532	52	4 266	1 941	5	128	127
Chihuahua	71	6 186	6 219	41	2 757	3 123	8	543	328
Ciudad de México	176	15 239	14 308	48	3 050	2 642	13	1 131	890
Durango	17	2 433	2 231	6	680	707	3	90	87
Guanajuato	53	2 799	2 660	52	3 122	3 110	9	672	667
Guerrero	19	1 857	1 634	4	1 454	1 339	-	149	159
Hidalgo	26	2 693	2 627	27	1 772	1 974	13	787	800
Jalisco	117	9 590	11 404	69	4 195	4 130	21	1 214	1 228
México	205	13 211	12 526	123	7 428	6 922	20	2 274	2 103
Michoacán	43	2 795	2 476	33	1 697	1 513	2	218	140
Morelos	29	2 255	2 040	6	591	716	8	109	147
Navarro	20	1 531	1 347	15	788	788	3	171	173
Nuevo León	48	4 634	4 370	48	3 472	3 397	61	3 868	5 137
Oaxaca	17	2 590	1 856	5	1 815	2 189	-	141	132
Puebla	41	3 849	3 410	22	1 952	2 340	2	250	248
Querétaro	23	1 514	1 355	23	1 562	1 912	6	312	303
Quintana Roo	17	1 100	962	12	1 043	1 003	-	135	131
San Luis Potosí	26	2 185	2 051	24	2 351	2 212	9	583	603
Sinaloa	78	6 814	6 650	44	2 937	2 786	7	781	719
Sonora	23	2 145	2 327	40	2 036	2 194	3	444	351
Tabasco	16	1 634	1 647	25	1 442	1 903	2	125	79
Tamaulipas	41	3 153	3 727	27	2 658	2 784	4	501	504
Tlaxcala	14	1 001	1 745	14	923	861	1	45	33
Veracruz	94	7 428	7 022	45	3 611	3 393	7	652	574
Yucatán	15	1 748	2 070	21	1 300	1 222	-	169	119
Zacatecas	14	1 358	1 337	9	647	786	1	123	108
<b>TOTAL</b>	<b>1 397</b>	<b>114 326</b>	<b>110 454</b>	<b>929</b>	<b>65 504</b>	<b>63 634</b>	<b>236</b>	<b>17 142</b>	<b>17 471</b>

FUENTE: SINAVE/DGE/Salud 2019. Información preliminar, incluye casos probables.



**CUADRO 13.6 Casos por entidad federativa de Enfermedades No Transmisibles hasta la semana epidemiológica 52 del 2019**

ENTIDAD FEDERATIVA	Quemaduras CIE-10 <sup>a</sup> Rev. T20-T32				Intoxicación por Monóxido de Carbono CIE-10 <sup>a</sup> Rev. T58				Intoxicación por Plaguicidas CIE-10 <sup>a</sup> Rev. T60			
	Sem.	2019		2018 Acum.	Sem.	2019		2018 Acum.	Sem.	2019		2018 Acum.
		Acum.				Acum.				Acum.		
		M	F			M	F			M	F	
Aguascalientes	17	916	851	1 916	-	-	-	-	-	12	4	17
Baja California	82	3 058	2 767	5 693	1	12	9	16	1	32	28	48
Baja California Sur	8	495	477	1 067	-	2	1	1	1	18	13	23
Campeche	6	366	330	737	-	-	-	-	-	7	1	10
Coahuila	64	2 375	1 967	4 343	-	15	16	8	-	14	12	12
Colima	21	425	395	726	-	1	-	2	-	13	7	32
Chiapas	24	845	826	1 596	-	3	-	4	2	122	65	181
Chihuahua	57	2 284	2 095	4 534	4	10	22	79	1	26	23	34
Ciudad de México	184	5 263	5 665	10 929	-	20	57	27	-	11	18	27
Durango	22	968	795	1 861	3	7	6	16	-	19	4	18
Guanajuato	106	2 251	1 965	4 304	-	9	2	8	-	69	53	114
Guerrero	25	933	1 010	1 817	-	12	-	1	-	187	114	282
Hidalgo	35	1 669	934	1 871	-	-	5	32	-	75	57	127
Jalisco	130	4 498	3 907	9 154	-	4	3	7	5	360	177	518
México	146	5 023	4 909	10 030	-	4	8	19	-	160	57	141
Michoacán	48	1 089	1 089	2 393	2	4	-	1	1	184	77	175
Morelos	20	515	576	1 266	-	-	1	2	-	25	5	104
Navarín	16	568	555	1 272	-	-	1	-	3	126	31	175
Nuevo León	121	4 357	3 957	8 263	-	14	12	6	-	25	9	66
Oaxaca	20	833	874	1 628	-	6	4	9	-	59	39	109
Puebla	61	1 909	1 982	3 639	3	18	19	71	-	74	58	79
Querétaro	63	1 408	1 382	2 659	-	8	-	9	-	12	11	22
Quintana Roo	29	1 295	1 016	2 109	-	-	-	2	-	9	2	12
San Luis Potosí	36	1 302	1 170	2 457	5	4	5	3	-	25	15	36
Sinaloa	53	2 103	2 108	3 989	-	5	4	4	3	87	38	146
Sonora	61	2 273	2 000	4 889	9	15	22	22	-	43	36	88
Tabasco	22	814	765	1 618	-	-	-	5	-	20	7	23
Tamaulipas	61	2 170	2 013	4 620	1	5	2	62	-	39	16	69
Tlaxcala	13	354	371	723	-	2	6	11	-	4	6	16
Veracruz	91	2 504	2 630	5 015	-	3	5	11	-	110	35	123
Yucatán	19	896	902	1 788	-	-	1	1	-	8	5	12
Zacatecas	17	726	682	1 435	5	1	9	8	-	41	25	54
<b>TOTAL</b>	<b>1 678</b>	<b>56 485</b>	<b>52 965</b>	<b>110 341</b>	<b>33</b>	<b>184</b>	<b>220</b>	<b>447</b>	<b>17</b>	<b>2 016</b>	<b>1 048</b>	<b>2 893</b>

FUENTE: SINAVE/DGE/Salud 2019. Información preliminar, incluye casos probables.

**CUADRO 13.7 Casos por entidad federativa de Enfermedades No Transmisibles hasta la semana epidemiológica 52 del 2019**

ENTIDAD FEDERATIVA	Intoxicación por Ponzoña de animales CIE-10ª REV. T63 X21, X27 excepto T63.2				Intoxicación por Picadura de Alacrán CIE-10ª REV. T63.2, X22				Efectos del Calor y de la Luz CIE-10ª REV. T67, X30			
	2019			2018 Acum.	2019			2018 Acum.	2019			2018 Acum.
	Sem.	Acum.			Sem.	Acum.			Sem.	Acum.		
		M	F	M		F	M	F				
Aguascalientes	10	611	577	1 131	17	1 303	1 351	2 595	-	49	51	3
Baja California	13	593	554	946	-	48	96	119	-	287	167	1 030
Baja California Sur	2	203	155	266	3	47	56	68	-	26	17	66
Campeche	1	63	52	97	-	18	27	32	-	3	2	1
Coahuila	3	428	354	926	1	71	124	223	-	139	96	13
Colima	7	313	230	529	193	5 722	4 948	10 824	-	4	2	-
Chiapas	2	113	93	233	2	132	182	175	-	53	57	111
Chihuahua	5	693	748	1 056	4	194	220	384	-	34	21	49
Ciudad de México	9	357	396	614	-	157	229	406	-	82	118	71
Durango	7	649	639	1 472	14	4 523	4 959	9 308	-	-	-	-
Guanajuato	51	2 316	2 526	4 204	429	19 746	24 595	40 762	1	61	43	66
Guerrero	4	489	476	1 029	374	21 959	23 731	41 285	1	7	12	-
Hidalgo	6	237	240	443	2	121	196	225	-	2	1	-
Jalisco	32	1 848	1 766	4 141	421	23 487	23 501	48 138	-	10	13	28
México	6	609	627	1 078	233	6 139	6 977	11 141	1	128	173	257
Michoacán	23	1 192	1 313	2 121	468	14 894	15 536	28 782	-	27	27	34
Morelos	10	346	326	841	234	13 170	12 748	27 362	-	30	30	11
Navarrit	9	463	326	685	238	9 009	8 059	17 442	-	7	-	8
Nuevo León	6	348	341	614	-	38	83	85	-	329	321	11
Oaxaca	4	386	332	623	30	2 153	2 681	4 130	-	75	70	164
Puebla	6	592	617	1 143	160	6 110	6 935	12 204	2	83	108	110
Querétaro	16	684	788	1 313	59	2 231	2 495	4 123	-	5	5	5
Quintana Roo	-	146	95	240	-	50	44	91	-	14	2	12
San Luis Potosí	5	257	269	553	5	178	282	408	-	16	8	18
Sinaloa	23	1 464	1 208	2 245	104	4 670	6 121	10 425	-	66	19	68
Sonora	28	1 997	1 979	4 279	22	2 112	3 051	5 176	1	293	164	699
Tabasco	1	135	126	201	-	28	45	38	-	51	17	34
Tamaulipas	4	387	405	951	4	134	207	352	-	127	106	256
Tlaxcala	2	117	118	166	-	32	42	58	-	-	2	18
Veracruz	1	486	441	906	3	97	172	222	-	52	29	73
Yucatán	-	31	33	42	-	19	16	25	-	11	6	2
Zacatecas	5	548	482	1 126	36	2 317	2 272	4 917	-	21	44	100
<b>TOTAL</b>	<b>301</b>	<b>19 101</b>	<b>18 632</b>	<b>36 214</b>	<b>3 056</b>	<b>140 909</b>	<b>151 981</b>	<b>281 525</b>	<b>6</b>	<b>2 092</b>	<b>1 731</b>	<b>3 318</b>

FUENTE: SINAVE/DGE/Salud 2019. Información preliminar, incluye casos probables.

**CUADRO 13.8 Casos por entidad federativa de Enfermedades No Transmisibles hasta la semana epidemiológica 52 del 2019**

ENTIDAD FEDERATIVA	Hipotermia CIE-10 <sup>a</sup> REV. T68			Contacto Traumático con Avispas, Avispones y Abejas CIE-10 <sup>a</sup> REV. X23			Eventos Supuestamente Asociados a la Vacunación (ESAVI) CIE-10 <sup>a</sup> REV. Y58, Y59					
	2019		2018 Acum.	2019		2018 Acum.	2019		2018 Acum.			
	Sem.	Acum.		Sem.	Acum.		Sem.	Acum.				
		M	F		M	F		M	F			
Aguascalientes	-	-	-	1	148	125	314	-	32	23	82	
Baja California	-	3	1	11	-	128	113	180	1	46	63	160
Baja California Sur	-	-	-	2	1	67	57	118	-	11	6	18
Campeche	-	-	-	-	2	44	39	124	-	41	34	44
Coahuila	-	6	-	8	-	77	68	144	-	21	14	52
Colima	-	1	1	-	9	269	189	465	-	11	10	23
Chiapas	-	3	1	8	2	92	72	185	-	21	31	60
Chihuahua	-	9	3	8	-	105	86	136	1	64	70	108
Ciudad de México	1	4	9	9	1	93	112	163	1	247	309	347
Durango	-	1	-	1	-	61	35	160	-	20	9	30
Guanajuato	-	2	2	5	9	551	436	994	-	118	81	125
Guerrero	-	1	1	-	-	256	205	329	-	28	40	103
Hidalgo	-	1	-	1	1	253	179	370	-	112	117	190
Jalisco	-	2	1	3	20	1 094	701	2 002	1	111	143	238
México	1	12	21	52	9	341	258	499	1	78	117	145
Michoacán	-	1	3	5	22	537	361	640	1	62	68	104
Morelos	-	1	-	4	1	117	110	212	-	38	42	99
Navarrit	-	-	1	-	8	354	199	551	-	67	74	101
Nuevo León	-	10	23	-	-	126	102	243	1	75	105	129
Oaxaca	-	-	2	5	1	262	244	437	1	91	102	160
Puebla	-	1	6	15	4	227	185	323	-	24	29	45
Querétaro	-	-	-	1	3	87	85	236	1	33	31	62
Quintana Roo	-	-	-	2	1	18	21	47	-	5	5	12
San Luis Potosí	-	-	1	4	-	200	161	430	-	45	55	98
Sinaloa	-	5	-	4	4	590	367	691	-	50	35	68
Sonora	-	8	4	22	4	389	261	501	-	14	14	26
Tabasco	-	-	1	-	-	56	47	111	-	10	7	20
Tamaulipas	-	11	11	7	3	129	125	320	1	20	28	46
Tlaxcala	-	1	1	5	-	30	24	16	-	27	27	23
Veracruz	-	2	4	-	3	233	139	481	1	58	65	84
Yucatán	-	3	-	-	-	36	31	99	-	21	26	75
Zacatecas	-	1	3	1	7	439	345	699	-	110	92	234
<b>TOTAL</b>	<b>2</b>	<b>89</b>	<b>100</b>	<b>183</b>	<b>116</b>	<b>7 409</b>	<b>5 482</b>	<b>12 220</b>	<b>11</b>	<b>1 711</b>	<b>1 872</b>	<b>3 111</b>

FUENTE: SINAVE/DGE/Salud 2019. Información preliminar, incluye casos probables.

**CUADRO 14. Casos por entidad federativa de Transtornos de la Nutrición hasta la semana epidemiológica 52 del 2019**

ENTIDAD FEDERATIVA	Desnutrición Severa CIE-10ª Rev. E40-E43				Desnutrición Moderada CIE-10ª Rev. E44.0				Desnutrición Leve CIE-10ª Rev. E44.1			
	2019			2018	2019			2018	2019			2018
	Sem.	Acum.		Acum.	Sem.	Acum.		Acum.	Sem.	Acum.		Acum.
		M	F			M	F			M	F	
Aguascalientes	-	22	32	53	-	33	53	106	4	268	380	862
Baja California	-	67	80	145	2	111	88	186	2	568	617	1 404
Baja California Sur	-	3	8	17	-	16	24	46	1	189	227	562
Campeche	-	15	15	39	-	38	29	116	1	266	295	801
Coahuila	-	25	36	49	1	50	47	204	7	417	556	999
Colima	-	24	13	47	2	86	60	132	3	357	431	852
Chiapas	3	153	196	260	5	244	229	438	19	1 032	1 172	2 763
Chihuahua	2	150	177	314	2	291	377	615	18	1 399	1 717	3 258
Ciudad de México	1	690	547	691	6	701	617	1 298	26	2 383	2 727	4 636
Durango	-	13	27	47	-	29	38	79	3	315	406	966
Guanajuato	-	54	57	93	1	88	106	187	15	823	970	2 724
Guerrero	-	142	192	249	1	265	247	434	21	1 826	2 154	4 271
Hidalgo	-	67	68	144	-	219	239	411	23	1 495	1 783	3 815
Jalisco	1	100	100	233	-	197	238	451	27	1 566	1 936	4 307
México	3	212	226	670	15	1 233	1 296	2 515	68	4 443	5 272	10 420
Michoacán	-	71	74	103	7	158	217	380	13	982	1 238	2 579
Morelos	-	70	54	99	1	157	162	332	36	953	1 105	2 232
Navarín	-	37	59	70	-	81	49	151	10	414	461	819
Nuevo León	-	53	43	110	-	66	87	158	10	696	751	1 593
Oaxaca	1	117	132	165	4	161	169	369	27	1 388	1 774	3 191
Puebla	-	109	137	232	3	353	371	714	28	1 825	2 179	4 561
Querétaro	-	59	47	44	3	144	115	132	6	493	633	889
Quintana Roo	-	26	24	71	5	62	56	113	6	470	431	889
San Luis Potosí	6	58	72	126	-	87	112	237	10	1 093	1 090	2 276
Sinaloa	2	139	145	223	1	164	155	381	23	1 119	1 396	2 486
Sonora	1	97	97	137	1	63	67	144	2	492	666	1 468
Tabasco	-	33	55	81	-	88	73	126	4	487	605	948
Tamaulipas	-	62	78	125	-	99	131	253	14	726	836	1 962
Tlaxcala	-	9	11	19	3	44	39	53	9	284	257	783
Veracruz	1	117	161	471	8	367	394	907	17	2 460	2 748	4 729
Yucatán	1	69	74	213	5	169	209	346	10	916	1 054	2 201
Zacatecas	-	132	163	160	2	180	211	336	8	785	953	1 761
<b>TOTAL</b>	<b>22</b>	<b>2 995</b>	<b>3 200</b>	<b>5 500</b>	<b>78</b>	<b>6 044</b>	<b>6 305</b>	<b>12 350</b>	<b>471</b>	<b>32 930</b>	<b>38 820</b>	<b>78 007</b>

FUENTE: SINAVE/DGE/Salud 2019. Información preliminar, incluye casos probables.

**CUADRO 14.1 Casos por entidad federativa de Trastornos de la Nutrición hasta la semana epidemiológica 52 del 2019**

ENTIDAD FEDERATIVA	Obesidad CIE-10 <sup>a</sup> REV. E66				Anorexia, Bulimia y Otros Trastornos Alimentarios CIE-10 <sup>a</sup> REV. F50			
	Sem.	2019		2018 Acum.	Sem.	2019		2018 Acum.
		Acum.				Acum.		
		M	F			M	F	
Aguascalientes	70	2 578	4 550	8 771	-	9	30	22
Baja California	239	11 296	19 043	33 110	2	47	133	180
Baja California Sur	32	2 179	3 489	5 475	-	5	16	17
Campeche	34	2 200	3 386	6 305	-	4	9	10
Coahuila	131	5 733	10 662	9 008	1	29	92	18
Colima	41	2 524	4 240	6 653	-	5	13	16
Chiapas	72	3 395	6 726	12 965	2	46	71	57
Chihuahua	244	10 586	21 687	32 146	1	106	203	214
Ciudad de México	632	27 221	47 097	74 130	2	59	218	145
Durango	78	2 390	4 854	8 154	-	4	15	22
Guanajuato	155	6 227	10 846	18 402	-	134	52	81
Guerrero	136	4 710	8 431	13 675	-	20	32	109
Hidalgo	193	5 917	10 641	17 016	2	19	45	53
Jalisco	371	16 690	28 160	50 646	3	73	172	287
México	594	23 483	45 400	71 925	5	83	198	284
Michoacán	209	7 567	14 089	25 301	2	28	65	78
Morelos	69	3 333	5 761	9 876	-	13	30	194
Navarro	58	4 241	7 146	10 908	-	8	16	29
Nuevo León	270	15 267	23 714	38 348	1	55	148	169
Oaxaca	135	4 787	8 016	12 598	-	25	42	71
Puebla	166	7 181	12 068	19 910	-	32	75	83
Querétaro	111	4 359	7 302	12 372	-	2	26	30
Quintana Roo	84	4 764	7 730	14 863	-	8	31	34
San Luis Potosí	165	8 134	13 361	22 613	-	5	19	42
Sinaloa	314	11 559	17 120	26 846	-	64	103	125
Sonora	159	8 121	16 073	26 248	-	23	93	135
Tabasco	88	4 001	5 996	8 178	1	25	65	44
Tamaulipas	273	10 456	15 488	24 583	1	38	85	102
Tlaxcala	50	1 669	2 739	7 909	-	2	13	12
Veracruz	216	12 610	21 540	39 031	1	56	107	209
Yucatán	125	6 898	11 467	22 005	1	8	22	49
Zacatecas	67	3 357	5 189	8 491	-	7	23	21
<b>TOTAL</b>	5 581	245 433	424 011	698 461	25	1 042	2 262	2 942

FUENTE: SINAVE/DGE/Salud 2019. Información preliminar, incluye casos probables.

**CUADRO 15. Casos por entidad federativa de Displasias y Neoplasias hasta la semana epidemiológica 52 del 2019**

ENTIDAD FEDERATIVA	Tumor Maligno de la Mama CIE-10ª REV. C50				Tumor Maligno del Cuello del Útero CIE-10ª REV. C53		
	Sem.	2019 Acum.		2018 Acum.	Sem.	2019 Acum.	2018 Acum.
		M	F				
Aguascalientes	3	-	307	184	-	26	12
Baja California	10	2	601	479	4	155	105
Baja California Sur	-	5	79	64	-	19	14
Campeche	-	1	140	197	-	55	42
Coahuila	2	5	335	310	1	153	185
Colima	-	2	314	251	-	69	70
Chiapas	-	2	226	118	-	82	78
Chihuahua	14	19	768	755	3	158	198
Ciudad de México	41	19	2 025	1 848	4	191	195
Durango	-	2	317	342	-	26	34
Guanajuato	1	9	231	287	-	81	61
Guerrero	3	-	47	129	-	22	40
Hidalgo	3	3	139	126	-	13	19
Jalisco	12	6	1 042	1 167	-	327	333
México	4	24	979	916	1	277	280
Michoacán	3	-	348	377	2	76	186
Morelos	13	7	1 081	750	-	13	119
Navarrit	3	-	171	175	-	13	43
Nuevo León	31	12	546	604	1	117	72
Oaxaca	3	13	772	513	-	338	292
Puebla	1	6	479	434	-	25	37
Querétaro	10	8	357	333	-	54	49
Quintana Roo	2	3	171	134	-	72	45
San Luis Potosí	4	4	280	161	-	56	19
Sinaloa	3	8	256	570	-	95	118
Sonora	1	4	173	209	-	69	96
Tabasco	1	3	116	129	-	78	53
Tamaulipas	2	7	547	537	1	135	140
Tlaxcala	3	4	81	184	1	19	35
Veracruz	145	6	1 107	869	37	365	254
Yucatán	5	2	329	290	-	54	67
Zacatecas	1	11	155	142	-	29	21
<b>TOTAL</b>	<b>324</b>	<b>197</b>	<b>14 519</b>	<b>13 584</b>	<b>55</b>	<b>3 262</b>	<b>3 312</b>

FUENTE: SINAVE/DGE/Salud 2019. Información preliminar, incluye casos probables.

**CUADRO 15.1 Casos por entidad federativa de Displasias y Neoplasias hasta la semana epidemiológica 52 del 2019**

ENTIDAD FEDERATIVA	Displasia Cervical Leve y Moderada CIE-10 <sup>a</sup> REV. N87.0-N87.1			Displasia Cervical Severa y CaCu <i>In Situ</i> CIE-10 <sup>a</sup> REV. N87.2, D06		
	2019		2018 Acum.	2019		2018 Acum.
	Sem.	Acum.		Sem.	Acum.	
Aguascalientes	4	191	141	-	20	21
Baja California	7	629	447	1	122	181
Baja California Sur	3	287	331	-	30	21
Campeche	-	82	110	-	17	32
Coahuila	3	410	358	3	105	58
Colima	-	215	237	-	34	49
Chiapas	1	208	265	-	70	86
Chihuahua	5	872	823	-	179	168
Ciudad de México	21	6 375	6 521	4	545	382
Durango	-	1 157	883	-	78	103
Guanajuato	8	2 263	2 097	2	251	277
Guerrero	1	1 311	1 973	-	76	138
Hidalgo	3	1 782	1 486	-	312	252
Jalisco	5	2 905	3 167	-	238	232
México	10	2 095	1 985	2	183	159
Michoacán	-	640	809	2	89	74
Morelos	-	36	173	-	4	33
Navarrit	3	1 188	907	2	451	453
Nuevo León	4	810	918	-	165	229
Oaxaca	2	1 001	971	-	304	156
Puebla	10	852	1 388	-	61	79
Querétaro	11	998	959	2	145	153
Quintana Roo	1	491	453	1	123	58
San Luis Potosí	22	1 666	1 514	1	143	108
Sinaloa	3	1 194	1 142	2	173	163
Sonora	12	944	1 520	-	141	236
Tabasco	1	339	498	1	77	55
Tamaulipas	-	513	463	1	85	59
Tlaxcala	-	139	160	-	14	19
Veracruz	7	1 976	2 338	1	255	432
Yucatán	3	360	206	-	79	34
Zacatecas	-	221	518	-	48	42
<b>TOTAL</b>	<b>150</b>	<b>34 150</b>	<b>35 761</b>	<b>25</b>	<b>4 617</b>	<b>4 542</b>

FUENTE: SINAVE/DGE/Salud 2019. Información preliminar, incluye casos probables.

**CUADRO 16. Casos por entidad federativa de Defectos al Nacimiento hasta la semana epidemiológica 52 del 2019**

ENTIDAD FEDERATIVA	Anencefalia CIE-10ª REV. Q00				Encefalocele CIE-10ª REV. Q01				Microcefalia CIE-10ª REV. Q02			
	2019			2018	2019			2018	2019			2018
	Sem.	Acum.		Acum.	Sem.	Acum.		Acum.	Sem.	Acum.		Acum.
		M	F			M	F			M	F	
Aguascalientes	-	2	2	-	-	2	-	2	-	-	-	1
Baja California	-	6	4	12	-	1	-	4	-	6	6	8
Baja California Sur	-	-	-	-	-	-	-	-	-	-	-	1
Campeche	-	3	1	4	-	-	-	4	-	1	1	1
Coahuila	-	-	-	3	-	-	2	1	-	1	-	8
Colima	-	1	-	4	-	1	2	1	-	5	8	11
Chiapas	-	5	5	19	-	1	3	4	-	5	4	6
Chihuahua	-	5	3	15	-	4	2	-	-	3	3	5
Ciudad de México	-	-	1	3	1	-	5	1	-	7	5	11
Durango	-	1	-	3	-	-	-	2	-	-	-	-
Guanajuato	-	1	1	2	-	4	1	2	-	5	12	16
Guerrero	-	4	5	23	-	2	1	4	-	3	2	23
Hidalgo	-	1	2	14	-	4	3	1	-	2	1	1
Jalisco	-	2	1	8	-	2	1	-	-	11	17	36
México	-	7	8	9	-	-	1	4	-	5	4	8
Michoacán	1	2	1	5	-	1	6	8	-	1	1	3
Morelos	-	10	8	3	-	1	-	-	-	-	3	8
Navarro	-	1	-	1	-	1	1	3	-	-	4	15
Nuevo León	-	5	4	8	-	2	2	4	-	2	2	21
Oaxaca	-	2	3	13	-	3	-	-	-	1	2	2
Puebla	-	5	5	13	-	-	1	5	-	2	4	8
Querétaro	-	1	1	2	-	1	3	1	-	1	1	4
Quintana Roo	-	2	-	6	-	2	2	1	-	-	3	5
San Luis Potosí	-	6	1	2	-	-	-	3	-	5	3	3
Sinaloa	-	-	1	3	-	2	6	3	-	5	9	16
Sonora	-	5	7	5	-	1	1	-	-	6	7	7
Tabasco	-	-	-	4	-	1	2	3	-	-	1	2
Tamaulipas	-	1	5	9	-	4	5	2	-	3	3	25
Tlaxcala	-	-	3	1	-	-	-	1	-	-	-	4
Veracruz	-	3	6	11	-	1	1	4	-	7	17	15
Yucatán	-	-	2	1	-	2	4	-	-	4	7	14
Zacatecas	-	1	2	2	-	-	-	-	-	2	1	3
<b>TOTAL</b>	1	82	82	208	1	43	55	68	-	93	131	291

FUENTE: SINAVE/DGE/Salud 2019. Información preliminar, incluye casos probables.



**CUADRO 16.1 Casos por entidad federativa de Defectos al Nacimiento hasta la semana epidemiológica 52 del 2019**

ENTIDAD FEDERATIVA	Espina Bífida CIE-10 <sup>a</sup> REV. Q05				Labio y Paladar Hendido CIE-10 <sup>a</sup> REV. Q35-Q37			
	2019			2018 Acum.	2019			2018 Acum.
	Sem.	Acum.			Sem.	Acum.		
M		F	M	F				
Aguascalientes	-	2	1	5	-	13	6	5
Baja California	-	1	4	18	-	27	29	30
Baja California Sur	-	1	3	-	-	4	-	6
Campeche	-	-	3	2	-	4	3	4
Coahuila	-	3	4	-	-	8	3	13
Colima	-	1	-	4	-	2	1	5
Chiapas	-	3	3	14	2	27	22	42
Chihuahua	-	6	4	19	-	25	18	23
Ciudad de México	-	7	7	19	2	31	14	32
Durango	-	1	-	1	-	1	-	4
Guanajuato	-	7	4	25	1	17	20	27
Guerrero	-	26	23	35	-	26	7	33
Hidalgo	-	7	9	13	-	60	50	65
Jalisco	-	8	6	29	-	12	8	15
México	-	12	18	16	2	50	35	60
Michoacán	-	1	3	18	-	14	10	34
Morelos	-	7	6	5	-	16	12	18
Navarrit	-	3	1	1	-	2	-	6
Nuevo León	-	5	10	15	-	23	15	23
Oaxaca	-	1	4	14	1	17	16	29
Puebla	-	6	5	14	-	21	16	26
Querétaro	-	4	9	15	-	20	9	21
Quintana Roo	-	1	1	6	-	4	7	14
San Luis Potosí	-	4	4	12	-	18	7	23
Sinaloa	-	13	4	5	-	14	11	7
Sonora	-	3	5	14	-	18	10	25
Tabasco	-	6	7	13	-	-	2	33
Tamaulipas	-	-	3	11	1	10	6	24
Tlaxcala	-	2	2	4	-	3	4	4
Veracruz	-	17	16	25	-	37	19	37
Yucatán	-	5	3	11	-	8	7	22
Zacatecas	-	2	3	9	1	6	3	19
<b>TOTAL</b>	-	165	175	392	10	538	370	729

FUENTE: SINAVE/DGE/Salud 2019. Información preliminar, incluye casos probables.

**CUADRO 17. Casos por entidad federativa de Enfermedades Neurológicas y de Salud hasta la semana epidemiológica 52 del 2019**

ENTIDAD FEDERATIVA	Depresión CIE-10ª REV. F32				Enfermedad de Parkinson CIE-10ª REV. G20				Enfermedad de Alzheimer CIE-10ª REV. G30			
	Sem.	2019		2018 Acum.	Sem.	2019		2018 Acum.	Sem.	2019		2018 Acum.
		Acum.				Acum.				Acum.		
		M	F			M	F			M	F	
Aguascalientes	21	439	1 295	1 498	1	44	40	83	-	6	12	24
Baja California	54	1 295	3 269	5 099	2	144	118	256	1	59	123	109
Baja California Sur	12	210	645	869	-	31	16	40	-	5	3	16
Campeche	11	316	868	1 346	-	30	22	70	-	13	16	28
Coahuila	21	458	1 327	978	3	131	108	43	1	46	54	13
Colima	8	347	1 293	1 492	2	115	135	104	-	20	45	34
Chiapas	14	279	968	1 628	3	99	59	176	-	10	44	48
Chihuahua	128	3 225	7 578	11 026	5	264	261	573	4	112	181	213
Ciudad de México	160	5 308	14 515	18 498	2	675	633	1 110	4	77	124	241
Durango	26	1 124	3 699	4 458	3	117	126	264	-	19	44	74
Guanajuato	34	680	2 482	2 993	1	92	70	158	-	22	34	57
Guerrero	1	490	1 702	1 743	2	45	41	92	-	10	16	29
Hidalgo	9	594	2 056	2 205	-	66	54	131	-	27	33	34
Jalisco	91	2 620	6 815	10 282	9	450	374	902	3	109	204	317
México	82	2 154	6 435	9 041	7	323	249	438	2	51	72	107
Michoacán	39	963	2 520	4 515	2	151	149	299	-	52	74	73
Morelos	42	665	2 291	2 304	2	156	115	268	-	23	35	52
Navarrit	26	1 182	3 266	3 054	1	63	41	98	-	53	68	92
Nuevo León	51	1 190	3 443	3 946	5	181	162	315	2	65	101	199
Oaxaca	5	420	1 265	1 646	2	82	83	187	1	21	39	62
Puebla	34	968	2 136	2 524	2	136	146	214	-	17	34	49
Querétaro	10	237	740	1 038	-	33	35	60	-	19	13	26
Quintana Roo	21	316	1 122	1 191	-	29	18	86	1	12	16	21
San Luis Potosí	27	737	2 212	3 349	8	98	90	209	-	22	35	41
Sinaloa	50	1 094	3 477	4 562	6	262	242	536	4	94	153	231
Sonora	17	629	1 978	2 206	1	111	79	241	1	44	61	106
Tabasco	21	578	1 802	1 483	-	90	62	97	4	56	92	38
Tamaulipas	52	1 400	3 208	5 498	5	166	129	366	1	69	92	186
Tlaxcala	6	151	616	680	3	40	32	69	-	7	10	17
Veracruz	38	1 698	5 168	6 370	13	400	338	653	4	84	142	204
Yucatán	13	346	1 422	1 867	-	47	48	104	-	18	27	39
Zacatecas	19	536	1 482	1 664	1	39	53	47	-	8	19	15
<b>TOTAL</b>	<b>1 143</b>	<b>32 649</b>	<b>93 095</b>	<b>121 053</b>	<b>91</b>	<b>4 710</b>	<b>4 128</b>	<b>8 289</b>	<b>33</b>	<b>1 250</b>	<b>2 016</b>	<b>2 795</b>

FUENTE: SINAVE/DGE/Salud 2019. Información preliminar, incluye casos probables.

**CUADRO 18. Casos por entidad federativa de Accidentes hasta la semana epidemiológica 52 del 2019**

ENTIDAD FEDERATIVA	Peatón Lesionado en Accidente de Transporte CIE-10ª REV. V01-V09				Accidente de Transporte en Vehículos con Motor CIE-10ª REV. V20-V29, V40-V79			
	2019			2018 Acum.	2019			2018 Acum.
	Sem.	Acum.			Sem.	Acum.		
		M	F		M	F		
Aguascalientes	19	318	181	733	45	2 395	2 269	4 396
Baja California	6	153	149	114	50	1 328	1 471	1 053
Baja California Sur	4	66	36	119	10	409	301	752
Campeche	-	77	52	241	24	515	293	1 331
Coahuila	11	363	180	273	36	1 333	1 171	6 379
Colima	2	50	28	92	32	804	500	1 236
Chiapas	15	472	456	549	46	963	640	1 158
Chihuahua	50	1 108	770	658	172	4 487	5 913	6 816
Ciudad de México	99	4 315	3 718	8 296	259	8 435	7 528	11 560
Durango	-	44	25	90	10	547	314	892
Guanajuato	16	744	372	1 113	219	6 026	3 052	7 436
Guerrero	-	118	75	134	10	1 040	536	1 021
Hidalgo	7	398	285	155	16	1 474	789	2 261
Jalisco	4	386	234	977	160	5 707	3 366	10 563
México	18	623	447	1 206	66	2 895	2 486	5 350
Michoacán	20	317	240	480	54	2 443	1 157	4 187
Morelos	-	17	14	49	11	139	95	217
Navarro	-	317	239	517	46	1 742	1 125	2 738
Nuevo León	5	238	179	686	74	2 201	2 122	4 294
Oaxaca	-	138	82	241	15	845	444	948
Puebla	-	437	252	4 309	16	4 724	4 561	7 416
Querétaro	2	100	61	151	205	4 285	4 297	8 812
Quintana Roo	6	209	133	297	31	1 183	610	1 417
San Luis Potosí	1	124	79	230	88	3 201	2 684	6 302
Sinaloa	7	418	201	925	52	2 567	1 705	5 674
Sonora	8	521	241	687	70	3 509	3 745	7 432
Tabasco	-	122	54	137	42	1 792	1 176	2 810
Tamaulipas	10	541	458	1 353	126	3 029	2 994	7 063
Tlaxcala	-	71	32	212	10	215	127	333
Veracruz	5	585	415	417	51	2 336	1 113	3 099
Yucatán	6	125	111	128	39	573	295	674
Zacatecas	9	289	194	224	52	2 363	841	2 644
<b>TOTAL</b>	<b>330</b>	<b>13 804</b>	<b>9 993</b>	<b>25 793</b>	<b>2 137</b>	<b>75 505</b>	<b>59 720</b>	<b>128 264</b>

FUENTE: SINAVE/DGE/Salud 2019. Información preliminar, incluye casos probables.

**CUADRO 18.1 Casos por entidad federativa de Accidentes  
hasta la semana epidemiológica 52 del 2019**

ENTIDAD FEDERATIVA	Mordeduras por Perro CIE-10ª REV. W54				Mordeduras por Otros Mamíferos CIE-10ª REV. W55				Mordeduras por Serpiente CIE-10ª REV. X20			
	Sem.	2019		2018	Sem.	2019		2018	Sem.	2019		2018
		Acum.		Acum.		Acum.		Acum.		Acum.		Acum.
		M	F	Acum.		M	F	Acum.		M	F	Acum.
Aguascalientes	23	563	392	990	2	84	82	129	-	7	3	9
Baja California	43	1 422	1 125	2 182	1	68	102	147	-	15	8	26
Baja California Sur	7	369	283	512	2	37	34	50	-	11	4	25
Campeche	12	484	449	876	-	30	46	69	1	21	21	49
Coahuila	34	1 564	1 232	2 978	2	67	102	121	-	26	12	29
Colima	10	311	232	631	-	36	41	71	-	8	8	15
Chiapas	18	1 184	1 134	2 329	-	112	99	253	3	161	83	220
Chihuahua	26	1 329	1 099	2 494	3	104	127	196	-	50	40	111
Ciudad de México	184	7 898	6 939	15 500	12	554	829	1 450	-	30	9	41
Durango	7	1 715	1 367	2 952	-	116	144	212	-	26	7	59
Guanajuato	75	2 593	2 119	4 856	1	102	106	218	-	48	29	69
Guerrero	14	1 251	1 261	2 668	-	117	157	261	-	212	77	211
Hidalgo	31	1 954	1 789	3 547	1	121	132	230	-	175	70	240
Jalisco	82	4 062	3 161	6 911	3	252	349	660	-	75	33	126
México	164	9 413	8 569	18 037	9	417	593	1 028	3	158	79	227
Michoacán	33	1 995	1 810	3 353	1	194	245	414	1	63	57	99
Morelos	30	882	750	1 773	1	47	83	169	-	11	5	14
Navarro	17	615	470	1 062	-	101	78	174	1	38	18	64
Nuevo León	41	2 439	2 093	4 679	7	167	231	351	-	41	27	77
Oaxaca	43	1 984	1 940	3 572	4	102	149	225	4	281	136	264
Puebla	55	3 170	3 027	6 279	1	165	196	397	-	270	109	375
Querétaro	30	1 058	1 000	1 997	4	67	97	151	-	19	16	22
Quintana Roo	31	995	921	1 835	3	85	98	180	4	70	45	115
San Luis Potosí	39	2 214	1 931	4 064	1	154	160	327	3	272	95	308
Sinaloa	34	1 174	1 009	2 048	2	99	145	223	-	48	17	50
Sonora	20	1 725	1 385	3 102	4	193	242	428	-	64	12	104
Tabasco	9	546	466	806	-	41	43	69	2	44	52	161
Tamaulipas	65	2 400	2 429	4 413	3	143	216	390	-	56	36	78
Tlaxcala	14	467	453	925	1	10	24	28	1	54	24	63
Veracruz	89	3 115	3 188	6 132	11	301	393	628	2	272	129	461
Yucatán	37	1 906	1 814	3 134	8	202	268	394	-	82	41	71
Zacatecas	28	884	705	1 408	-	53	56	140	-	63	22	88
<b>TOTAL</b>	<b>1 345</b>	<b>63 681</b>	<b>56 542</b>	<b>118 045</b>	<b>87</b>	<b>4 341</b>	<b>5 667</b>	<b>9 783</b>	<b>25</b>	<b>2 771</b>	<b>1 324</b>	<b>3 871</b>

FUENTE: SINAVE/DGE/Salud 2019. Información preliminar, incluye casos probables.

**CUADRO 18.2 Casos por entidad federativa de Accidentes hasta la semana epidemiológica 52 del 2019**

ENTIDAD FEDERATIVA	Violencia Intrafamiliar CIE-10ª REV. Y07.0-Y07.2				Herida por Arma de Fuego y Punzocortante CIE-10ª REV. W32-W34			
	Sem.	2019		2018 Acum.	Sem.	2019		2018 Acum.
		Acum.				Acum.		
		M	F			M	F	
Aguascalientes	1	55	546	175	2	222	26	267
Baja California	1	31	446	431	3	475	132	534
Baja California Sur	3	62	368	299	10	134	41	242
Campeche	-	71	642	994	5	375	124	548
Coahuila	9	67	1 082	1 008	16	310	118	524
Colima	-	16	167	1 041	6	276	67	429
Chiapas	31	81	652	604	36	2 857	1 146	3 704
Chihuahua	6	690	3 220	3 983	22	679	165	611
Ciudad de México	10	215	1 744	1 896	119	4 959	1 605	6 606
Durango	-	24	456	419	4	178	81	276
Guanajuato	35	330	5 885	6 258	108	3 486	887	3 495
Guerrero	15	252	8 059	6 548	5	848	315	1 111
Hidalgo	25	737	4 302	3 804	34	1 241	529	1 731
Jalisco	16	303	1 947	2 784	8	1 407	345	1 580
México	166	1 381	14 611	11 853	30	1 162	464	1 788
Michoacán	3	86	5 885	7 115	50	2 408	1 008	3 278
Morelos	61	45	2 268	1 454	5	315	133	358
Navarín	1	94	1 025	1 347	21	802	297	1 913
Nuevo León	18	157	2 238	2 571	27	818	153	660
Oaxaca	2	58	475	492	28	3 157	1 178	4 157
Puebla	19	46	1 829	1 992	14	1 673	754	2 651
Querétaro	93	333	5 777	8 842	21	1 369	394	1 092
Quintana Roo	7	56	1 321	2 939	35	1 096	343	827
San Luis Potosí	7	33	736	586	26	1 138	405	1 467
Sinaloa	6	83	1 744	1 702	4	548	252	717
Sonora	2	70	571	411	7	1 190	307	1 540
Tabasco	2	61	736	761	32	1 101	313	663
Tamaulipas	1	57	3 970	4 689	25	906	376	1 635
Tlaxcala	9	31	421	517	6	126	34	115
Veracruz	13	406	4 239	3 939	57	2 255	792	3 036
Yucatán	4	34	1 036	1 128	6	248	123	178
Zacatecas	3	65	573	840	9	537	158	926
<b>TOTAL</b>	569	6 030	78 971	83 422	781	38 296	13 065	48 659

FUENTE: SINAVE/DGE/Salud 2019. Información preliminar, incluye casos probables.

Sistema de Vigilancia Epidemiológica de Poliomiélitis y Parálisis Flácida Aguda  
 Clasificación de casos del 2019 hasta la semana 52 e indicadores de evaluación de la semana 01 del 2019 a la 52 del 2019.

ENTIDAD	Casos entidad de residencia	Casos entidad de notificación	Clasificación de casos					Laboratorio						
			Asociados a vacuna	Confirmados	Descartados	En estudio		Casos con muestras	Poliovirus		Neg.	Otros entero.	En proceso	Casos sin muestras
						<10 sem.	>10 sem.		Vac.	Sil.				
Aguascalientes	11	13	-	-	5	3	3	13	-	-	12	1	-	-
Baja California	36	40	-	-	25	11	-	32	-	-	29	2	1	8
Baja California Sur	15	15	-	-	12	3	-	12	-	-	12	-	-	3
Campeche	8	7	-	-	5	-	3	7	-	-	7	-	-	-
Coahuila	11	10	-	-	11	-	-	10	-	-	8	2	-	-
Colima	7	8	-	-	6	1	-	6	1	-	6	-	-	2
Chiapas	28	27	-	-	16	10	2	23	-	-	18	3	2	4
Chihuahua	31	31	-	-	27	1	3	30	-	-	29	1	-	1
Ciudad de México	51	110	-	-	36	15	-	95	-	-	84	5	6	15
Durango	16	17	-	-	11	5	-	15	1	-	9	4	2	2
Guanajuato	40	38	-	-	35	5	-	38	-	-	31	5	2	-
Guerrero	23	21	-	-	15	5	3	18	-	-	16	1	1	3
Hidalgo	32	33	-	-	30	2	-	33	-	-	32	-	1	-
Jalisco	73	74	-	-	34	13	26	64	-	-	55	6	3	10
México	143	92	-	-	99	38	6	80	-	-	73	5	2	12
Michoacán	30	26	-	-	24	5	1	20	-	-	18	2	-	6
Morelos	14	14	-	-	10	4	-	12	-	-	11	1	-	2
Nayarit	8	6	-	-	7	-	1	6	-	-	5	1	-	-
Nuevo León	21	23	-	-	16	5	-	21	-	-	18	3	-	2
Oaxaca	18	18	-	-	11	4	3	14	-	-	11	1	2	4
Puebla	24	21	-	-	18	5	1	20	-	-	18	2	-	1
Querétaro	18	21	-	-	15	3	-	19	-	-	16	3	-	2
Quintana Roo	9	9	-	-	8	1	-	8	-	-	8	-	-	1
San Luis Potosí	24	22	-	-	21	3	-	20	-	-	20	-	-	2
Sinaloa	28	28	-	-	20	5	3	23	-	-	19	2	2	5
Sonora	48	44	-	-	35	10	3	36	-	-	28	5	3	8
Tabasco	14	16	-	-	11	2	1	14	-	-	14	-	-	2
Tamaulipas	16	16	-	-	12	-	4	13	-	-	12	1	-	3
Tlaxcala	10	10	-	-	7	3	-	9	-	-	9	-	-	1
Veracruz	31	27	-	-	22	6	3	25	1	-	22	3	-	2
Yucatán	10	11	-	-	7	3	-	10	-	-	7	1	2	1
Zacatecas	12	12	-	-	10	2	-	12	-	-	10	1	1	-
<b>TOTAL</b>	<b>860</b>	<b>860</b>	<b>-</b>	<b>-</b>	<b>621</b>	<b>173</b>	<b>66</b>	<b>758</b>	<b>3</b>	<b>-</b>	<b>667</b>	<b>61</b>	<b>30</b>	<b>102</b>
SSA	445	445	-	-	335	89	21	416	2	-	369	30	17	29
IMSS	312	312	-	-	221	68	23	250	1	-	219	23	8	62
ISSSTE	19	19	-	-	11	4	4	16	-	-	14	2	-	3
Otras	84	84	-	-	54	12	18	76	-	-	65	6	5	8
<b>TOTAL</b>	<b>860</b>	<b>860</b>	<b>-</b>	<b>-</b>	<b>621</b>	<b>173</b>	<b>66</b>	<b>758</b>	<b>3</b>	<b>-</b>	<b>667</b>	<b>61</b>	<b>30</b>	<b>102</b>

Sistema de Vigilancia Epidemiológica de Poliomiélitis y Parálisis Flácida Aguda  
 Clasificación de casos del 2019 hasta la semana 52 e indicadores de evaluación de la semana 01 a la 52 del 2019.  
 (Continuación)

ENTIDAD	Indicadores de vigilancia para la certificación				
	Tasa (1)	Notificación (2)	Estudio oportuno (3)	Muestra adecuada (4)	Clasificación oport. (5)
Aguascalientes	2.83	·92	·100	·100	57
Baja California	3.97	·90	·100	78	·92
Baja California Sur	7.36	47	·100	73	·100
Campeche	3.03	·86	·100	·100	57
Coahuila	1.27	50	·100	·100	·91
Colima	3.49	·100	·100	·88	·100
Chiapas	1.53	·93	·100	·85	·88
Chihuahua	3.13	68	·97	·97	·100
Ciudad de México	3.04	58	·100	·83	53
Durango	3.07	·82	·100	·88	·91
Guanajuato	2.34	·89	·100	·95	·97
Guerrero	2.15	·86	·100	·81	72
Hidalgo	3.91	·100	·100	·100	·100
Jalisco	3.30	77	·100	·84	55
México	3.33	79	·99	·85	·94
Michoacán	2.21	·100	·100	77	·91
Morelos	2.76	·86	·100	·86	·100
Nayarit	2.26	·100	·100	·100	·88
Nuevo León	1.52	·96	·100	·91	·100
Oaxaca	1.57	72	·100	78	71
Puebla	1.32	57	·100	·95	78
Querétaro	3.04	·86	·100	·86	·93
Quintana Roo	2.03	·100	·100	·89	·100
San Luis Potosí	3.16	·100	·100	·91	·100
Sinaloa	3.52	·86	·100	·82	·95
Sonora	6.15	·91	·100	80	·92
Tabasco	2.01	·100	·100	·81	·90
Tamaulipas	1.69	·94	·100	75	63
Tlaxcala	2.72	·90	·100	·90	·95
Veracruz	1.43	·93	·100	·93	76
Yucatán	1.83	73	·100	·82	·100
Zacatecas	2.53	·83	·100	·100	·100
<b>TOTAL</b>	<b>2.60</b>	<b>·81</b>	<b>·100</b>	<b>·86</b>	<b>·85</b>

FUENTE: SINAVE/DGE/SALUD 2019. Información preliminar.

Indicador:

- 1.- Tasa promedio de las últimas 52 semanas por 100 000 menores de 15 años
- 2.- Casos de las últimas 52 semanas notificados en los primeros dos días posteriores al primer contacto con servicios de salud.
- 3.- Casos de las últimas 52 semanas estudiados en los primeros dos días posteriores a la notificación
- 4.- Casos de las últimas 52 semanas con al menos una muestra de heces tomada en los 14 días posteriores al inicio del cuadro.
- 5.- Casos del año en curso con clasificación final en las primeras 10 semanas posteriores a su inicio

Mínimo para la CICEPS

- >= 1.0
- > 80%
- > 80%
- > 80%
- > 80%

Sistema de Vigilancia Epidemiológica de Sarampión y Enfermedad Febril Exantemática  
Clasificación de casos e indicadores de evaluación hasta la semana 52 del 2019

ENTIDAD	Clasificación de casos						Casos con muestra
	Casos por entidad de residencia	Casos por entidad notificante	Tasa por entidad de residencia <sup>a</sup>	Confirmados	Descartados	En Estudio	
Aguascalientes	54	54	3.87	-	54	-	54
Baja California	98	98	2.78	-	94	4	98
Baja California Sur	23	23	2.98	-	22	1	23
Campeche	41	41	4.24	-	29	12	40
Coahuila	92	90	2.94	-	88	2	89
Colima	35	35	4.60	-	35	-	35
Chiapas	91	90	1.64	-	87	3	90
Chihuahua	194	193	5.20	-	182	11	193
Ciudad de México	438	481	4.84	-	459	22	479
Durango	41	40	2.23	-	37	3	40
Guanajuato	696	698	11.38	-	694	4	698
Guerrero	177	173	4.88	-	163	10	173
Hidalgo	214	213	7.10	-	213	-	213
Jalisco	255	257	3.10	-	220	37	251
México	273	232	1.60	-	216	16	232
Michoacán	149	148	3.13	-	146	2	147
Morelos	132	132	6.60	-	132	-	132
Nayarit	72	70	5.75	-	66	4	70
Nuevo León	291	290	5.33	-	287	3	289
Oaxaca	61	60	1.49	-	48	12	60
Puebla	110	113	1.70	-	113	-	113
Querétaro	71	72	3.23	-	68	4	72
Quintana Roo	162	164	9.85	-	161	3	162
San Luis Potosí	339	342	12.00	-	337	5	340
Sinaloa	66	67	2.13	-	64	3	67
Sonora	41	40	1.37	-	37	3	40
Tabasco	147	148	5.84	-	135	13	141
Tamaulipas	199	200	5.54	-	184	16	200
Tlaxcala	29	29	2.15	-	27	2	28
Veracruz	419	418	4.97	-	417	1	418
Yucatán	51	50	2.31	-	43	7	49
Zacatecas	100	100	6.09	-	97	3	100
<b>TOTAL</b>	<b>5161</b>	<b>5161</b>	<b>4.12</b>	<b>-</b>	<b>4955</b>	<b>206</b>	<b>5136</b>
SSA	2820	2820	-	-	2731	89	2808
IMSS	2059	2059	-	-	1964	95	2048
ISSSTE	119	119	-	-	116	3	119
Otras	163	163	-	-	144	19	161
<b>TOTAL</b>	<b>5161</b>	<b>5161</b>	<b>-</b>	<b>-</b>	<b>4955</b>	<b>206</b>	<b>5136</b>

<sup>a</sup> & por cada 100 000 habitantes.



Sistema de Vigilancia Epidemiológica de Sarampión y Enfermedad Febril Exantemática  
Clasificación de casos e indicadores de evaluación hasta la semana 52 del 2019  
(Continuación)

ENTIDAD	Cumplimiento de indicadores de evaluación por entidad notificante						
	Detección oportuna (1)	Notificación oportuna (2)	Estudio oportuno (3)	Muestra adecuada (4)	Información completa (5)	Oport. Laboratorio	
						Envío (6)	Resultado (7)
Aguascalientes	.100	.98	.100	.100	.100	.100	48
Baja California	.98	.96	.95	.100	.100	.82	69
Baja California Sur	.91	.83	.87	.100	.100	.91	.87
Campeche	.93	.93	.98	.95	.100	53	53
Coahuila	.91	.92	.97	.99	.100	.94	.91
Colima	.100	.100	.100	.100	.100	.100	.91
Chiapas	.93	.100	.100	.100	.100	.92	.97
Chihuahua	.92	.96	.97	.99	.100	.81	.89
Ciudad de México	.94	.93	.95	.99	.100	.93	.88
Durango	.100	.98	.98	.100	.100	.90	.90
Guanajuato	.88	.96	.98	.100	.100	.97	.91
Guerrero	.90	.95	.98	.100	.100	.84	42
Hidalgo	.100	.100	.100	.100	.100	.99	.99
Jalisco	.93	.87	.88	.97	.100	63	75
México	.95	.94	.94	.100	.100	.88	78
Michoacán	.92	.99	.100	.99	.100	.86	.90
Morelos	.97	.100	.100	.100	.100	.100	.89
Nayarit	.97	.94	.97	.100	.100	.93	56
Nuevo León	.98	.98	.98	.100	.100	.98	.85
Oaxaca	.93	.93	.92	.98	.100	50	55
Puebla	.92	.83	.89	.100	.100	.89	.93
Querétaro	.93	.94	.96	.100	.100	.94	.90
Quintana Roo	.98	.99	.100	.99	.100	.92	.96
San Luis Potosí	.99	.100	.100	.99	.100	.99	77
Sinaloa	.91	.99	.96	.100	.100	.94	51
Sonora	.95	.100	.100	.100	.100	.88	45
Tabasco	.94	.93	.97	.95	.100	.94	65
Tamaulipas	.96	.94	.94	.100	.100	.95	35
Tlaxcala	.93	.97	.97	.97	.100	.93	.93
Veracruz	.94	.99	.100	.100	.100	.95	.97
Yucatán	.100	.98	.98	.98	.100	61	53
Zacatecas	.94	.100	.100	.100	.100	.96	.97
<b>TOTAL</b>	<b>.94</b>	<b>.96</b>	<b>.97</b>	<b>.99</b>	<b>.100</b>	<b>.91</b>	<b>.81</b>
SSA	.94	.96	.97	.99	.100	.95	.82
IMSS	.94	.97	.98	.99	.100	.86	.81
ISSSTE	.96	.91	.92	.100	.100	.93	.82
Otras	.92	.90	.92	.99	.100	.85	73
<b>TOTAL</b>	<b>.94</b>	<b>.96</b>	<b>.97</b>	<b>.99</b>	<b>.100</b>	<b>.91</b>	<b>.81</b>

Vigilancia Epidemiológica Semana 1, 2020

FUENTE: SINAVE/DGE/SS. Sistema de Vigilancia Epidemiológica de EFE. Información preliminar.

- |  |      |
|--|------|
| 1.- Casos detectados en los primeros 7 días después de haber iniciado el exantema.                   | >80% |
| 2.- Casos notificados en las primeras 24 horas después de su conocimiento.                           | >80% |
| 3.- Casos estudiados en los primeros dos días posteriores a su notificación.                         | >80% |
| 4.- Casos con muestra serológica tomada entre el 1o. y 35o. día postexantema.                        | >80% |
| 5.- Casos con información clínica y epidemiológica completas.  | >80% |
| 6.- Casos con muestras enviadas al laboratorio antes de 5 días después de la toma de la muestra.     | >80% |
| 7.- Casos con resultado de laboratorio antes de 4 días después de la fecha de llegada de la muestra. | >80% |

Sistema de Vigilancia Epidemiológica de Síndrome Coqueluchoide y Tos Ferina  
 Clasificación de casos, estudio de laboratorio e indicadores de evaluación hasta semana 52 del 2019.

ENTIDAD	Total casos notificados	Clasificación de casos				Casos y contactos con muestras		Laboratorio resultados de cultivo y/o PCR-TR			
		Casos en estudio	Confirmados		Descartados	Casos	Contactos	Casos		Contactos	
			Laboratorio	Por clínica				Posit.	Neg.	Posit.	Neg.
Aguascalientes	74	5	24	3	42	74	215	21	62	13	22
Baja California	119	8	23	4	84	111	309	23	72	3	22
Baja California Sur	20	7	-	3	10	19	37	-	14	-	4
Campeche	10	2	1	-	7	10	31	1	6	-	-
Coahuila	104	8	22	12	62	100	240	23	26	1	12
Colima	12	1	-	-	11	12	50	-	11	-	2
Chiapas	82	-	39	-	43	82	280	35	70	10	10
Chihuahua	73	2	10	-	61	73	212	10	67	1	16
Ciudad de México	203	17	54	7	125	170	291	56	115	6	22
Durango	22	3	13	2	4	21	84	13	13	1	6
Guanajuato	444	15	70	1	358	444	1594	71	365	20	40
Guerrero	58	8	1	-	49	58	153	1	46	-	-
Hidalgo	54	-	4	-	50	54	182	3	50	1	4
Jalisco	227	48	36	1	142	220	399	34	141	10	38
México	159	15	40	12	92	141	148	42	95	6	20
Michoacán	78	2	23	-	53	78	237	23	70	7	20
Morelos	50	21	13	-	16	50	130	16	34	7	16
Nayarit	13	6	1	-	6	13	31	1	5	-	2
Nuevo León	384	-	124	-	260	384	1103	119	347	27	52
Oaxaca	47	-	28	-	19	47	166	24	22	5	14
Puebla	26	3	1	4	18	26	91	1	22	-	2
Querétaro	117	5	39	-	73	117	293	37	91	9	20
Quintana Roo	33	2	4	-	27	33	94	2	26	1	6
San Luis Potosí	190	10	23	-	157	190	394	23	178	1	52
Sinaloa	62	4	1	-	57	62	130	1	56	-	18
Sonora	129	3	37	-	89	127	120	37	98	6	36
Tabasco	14	5	-	-	9	14	35	-	9	-	-
Tamaulipas	69	18	6	3	42	57	205	6	42	-	-
Tlaxcala	41	1	10	1	29	41	115	6	33	6	14
Veracruz	111	5	35	1	70	111	292	35	84	12	44
Yucatán	73	8	25	-	40	71	149	20	46	3	28
Zacatecas	92	5	28	2	57	92	15	28	58	-	4
<b>TOTAL</b>	<b>3190</b>	<b>237</b>	<b>735</b>	<b>56</b>	<b>2162</b>	<b>3102</b>	<b>7825</b>	<b>712</b>	<b>2374</b>	<b>156</b>	<b>546</b>
SSA	2059	139	482	23	1415	2018	5173	468	1571	101	336
IMSS	862	84	173	27	578	826	2033	165	593	40	164
ISSSTE	52	3	13	1	35	51	116	12	45	2	6
Otras	217	11	67	5	134	207	503	67	165	13	40
<b>TOTAL</b>	<b>3190</b>	<b>237</b>	<b>735</b>	<b>56</b>	<b>2162</b>	<b>3102</b>	<b>7825</b>	<b>712</b>	<b>2374</b>	<b>156</b>	<b>546</b>

Sistema de Vigilancia Epidemiológica de Síndrome Coqueluchoide y Tos Ferina  
Clasificación de casos, estudio de laboratorio e indicadores de evaluación hasta semana 52 del 2019.  
(Continuación)

ENTIDAD	Indicadores de vigilancia						
	Notificación oportuna	Estudio oportuno	Muestra adecuada	A contacto	Oport. De muestras	Oportuno laboratorio	Clasificación oportuna
	(1)	(2)	(3)	(4)	(5)	(6)	(7)
Aguascalientes	.99	.99	.99	.77	.100	.91	.96
Baja California	.87	.93	.89	.76	.65	.85	.97
Baja California Sur	.75	.80	.60	.50	.79	.25	.60
Campeche	.80	.80	.80	.60	.70	.60	.70
Coahuila	.90	.92	.87	.82	.67	.39	.88
Colima	.100	.100	.100	.75	.92	.92	.92
Chiapas	.100	.99	.100	.98	.100	.99	.96
Chihuahua	.90	.97	.85	.89	.58	.93	.99
Ciudad de México	.71	.82	.72	.38	.90	.73	.94
Durango	.91	.95	.91	.68	.48	.73	.77
Guanajuato	.84	.93	.91	.98	.96	.93	.98
Guerrero	.72	.86	.93	.79	.98	.78	.84
Hidalgo	.100	.100	.100	.100	.100	.100	.100
Jalisco	.59	.71	.75	.29	.81	.70	.78
México	.74	.75	.79	.16	.84	.77	.85
Michoacán	.99	.100	.94	.88	.88	.96	.95
Morelos	.96	.100	.96	.76	.86	.86	.58
Nayarit	.77	.77	.85	.46	.62	.15	.38
Nuevo León	.100	.100	.100	.95	.100	.99	.100
Oaxaca	.98	.98	.81	.89	.68	.96	.100
Puebla	.73	.77	.77	.69	.81	.88	.92
Querétaro	.78	.89	.97	.69	.93	.90	.88
Quintana Roo	.91	.91	.94	.94	.70	.82	.91
San Luis Potosí	.100	.100	.96	.51	.100	.95	.95
Sinaloa	.90	.100	.92	.65	.92	.87	.94
Sonora	.100	.100	.95	.24	.94	.86	.97
Tabasco	.86	.86	.86	.64	.100	.29	.64
Tamaulipas	.78	.87	.75	.74	.74	.70	.78
Tlaxcala	.93	.98	.90	.76	.83	.98	.83
Veracruz	.95	.97	.96	.74	.85	.94	.97
Yucatán	.89	.97	.90	.47	.99	.77	.89
Zacatecas	.100	.100	.89	.4	.96	.90	.95
<b>TOTAL</b>	<b>.87</b>	<b>.92</b>	<b>.90</b>	<b>.67</b>	<b>.89</b>	<b>.85</b>	<b>.92</b>

Vigilancia Epidemiológica Semana 1, 2020

67

Fuente: Dirección General de Epidemiología/DVET/Sist. Esp./ SSA.

- 1.- Casos notificados en las primeras 24 hrs. A partir del primer contacto con Serv. de Salud (PRICONSS). >80%
- 2.- Casos estudiados en las primeras 48 hrs. A partir del primer contacto con los Servicios de Salud (PRICONSS). >80%
- 3.- Casos con muestra de exudado nasofaríngeo en los primeros 3 días a partir del PRICONSS. >80%
- 4.- Casos a los que se tomó muestras de Exudado Nasofaríngeo al menos a 3 de sus contactos. >80%
- 5.- Casos con muestras enviadas en los primeros 3 días posteriores a la fecha de toma. <80%
- 6.- Casos con resultado en los primeros 14 días naturales posteriores a la recepción de la muestra en el Laboratorio >80%
- 7.- Casos con clasificación final en 21 días hábiles posteriores al primer contacto con Serv. de Salud (PRICONSS) >80%

# Directorio

## Consejo Editorial Secretaría De Salud

Dr. José Luis Alomía Zegarra  
Director General de Epidemiología

### IMSS

Dra. Margot González León  
Encargada de la División de Vigilancia  
Epidemiológica de Enfermedades Transmisibles

### ISSSTE

Dr. Daniel Aceves Villagrán  
Subdirector de Prevención  
y Protección a la Salud

### IMSS-Prospera

Dr. Gabriel Padrón Segura  
Coordinador de Atención Integral a la Salud

### Secretaría de la Defensa Nacional

Gral. de Brigada M.C. Román Arturo Valdés Espinosa  
Director General de Sanidad Militar

### Secretaría de Marina Semar

Contralmirante SSNMCN. Dermatólogo. Luis Alberto Bonilla Arcaute  
Director Adjunto de Sanidad Naval

### PEMEX

Dr. Rodolfo Lehmann Mendoza  
Subdirector de Servicios de Salud

### DIF

Lic. Mirna Mireya Bahena Barboza  
Directora General Adjunta de Estancias  
Infantiles

### Instituto Nacional de los Pueblos Indígenas-INPI

C.P. José Luis Aguilar Licona  
Director General de Asuntos Interinstitucionales

### Editor

Dr. José Luis Alomía Zegarra

### Coeditores

Dr. Christian A. Zaragoza Jiménez, Biól. José Cruz Rodríguez Martínez,  
MSP. Ana Lucía de la Garza Barroso, Dra. Gabriela Nucamendi Cervantes.

### Integración de Información

Dra. Rosaura Gutiérrez Vargas, Ing. Carlos Escondrillas Maya,  
Dra. Kathia Guadalupe Rodríguez González, C. Silvia Nava Ruíz, C. Graciela Guillén Domínguez,  
Dr. Eduardo D. Barrón López, C.D. María del Carmen Ojeda Luna, M.V.Z. María Isabel Martínez Moreno.

### Responsables de la publicación en la web

Ing. J. Héctor Paredes Martínez, Ing. Angel S. Díaz Sánchez, Ing. Mary Ezbeidy Carmelinda Ochoa García.

### Coordinación General del "Boletín Epidemiológico"

Dra. Rosaura Gutiérrez Vargas

Para mayor información sobre el contenido de este Boletín Comunicarse a los teléfonos:  
5337 - 1648 / Fax: 5337 - 1711 / Lada sin costo; 01 (800) 00 - 44800 / Email: boletin@dgepi.salud.gob.mx