

# Inhaltsverzeichnis

- Einführung
- neue Features und Funktionen
- Windows 10 Versionen
- Datenschutz
- Upgrade Windows 10 Version 1511
- bekannte Probleme
- Fazit

# Neue Features und Funktionen

## Kernfeatures

- Startmenü
- Cortana
- Edge
- Infocenter
- Continuum
- Windows Hello
- Windows-To-Go

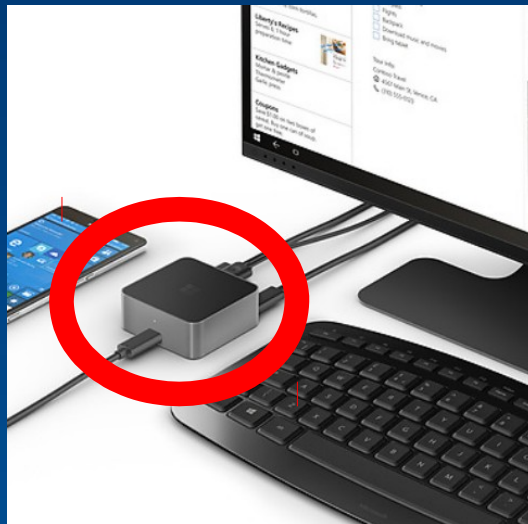
## verbesserte Funktionen

- virtuelle Desktops
- Fenstermanager
- erweiterte Suche
- verbesserte Kommandozeile
- Laufwerksdefragmentierung
- Einbinden von ISOs
- Performanceverbesserungen

# Neue Features und Funktionen

## Kernfeatures – Continuum

- ermöglicht das Smartphone als Rechner zu nutzen
- derzeit nur in Verbindung mit Windows Phone (Lumia 950 / XL)
- benötigt Microsoft Display Dock

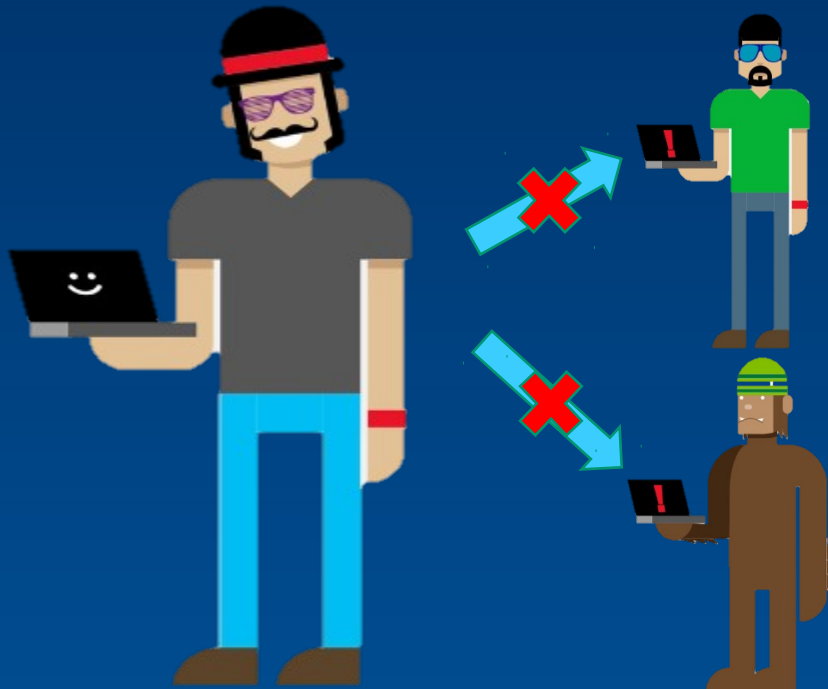


# Neue Features und Funktionen



## Kernfeatures – Windows Hello

- nicht auf jedem Laptop/Rechner einsetzbar
- benötigt spezielle Hardware
  - u.a. Intels RealSense-3D-Kamera



## unterstützte Geräte

- Smartphone Lumia 950 / XL
- Dell Inspiron 15 5548
- Acer Aspire V 17 Nitro
- Lenovo ThinkPad Yoga 15
- Lenovo ThinkPad E550
- Asus N551JQ
- Asus ROG G771JM
- Asus X751LD
- HP Envy 15t Touch RealSense Laptop
- Dell Inspiron 23 7000
- Lenovo B5030
- HP Sprout



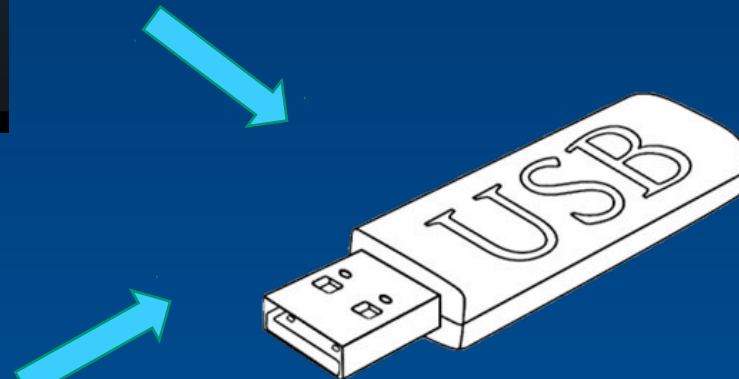
# Neue Features und Funktionen

## Kernfeatures – Window-To-Go

- benötigt zertifizierten USB-Stick oder zertifizierte externe Festplatte
- Windows 10 Enterprise/Education
- Preise ab ca. 140€

zertifizierte USB-Sticks/Festplatten

- IronKey Workspace W300/W500/W700
- Kingston DataTraveler Workspace for Windows-To-Go
- Spyrus Secure Portable Workplace
- Super Talent Express RC4/RC8 for Windows-To-Go
- Western Digital My Passport Enterprise



# Windows 10 Versionen

## Hardwareanforderungen

- Prozessor: 1 GHz oder schneller
- Arbeitsspeicher: 1 GB (32-bit) bzw. 2 GB (64-bit)
- Festplatte: 16 GB (32-bit) bzw. 20 GB (64-bit)
- Grafikkarte: DirectX 9-fähig mit WDDM 1.0 o. höher

### Rechner und Notebooks

Version	Einsatz
Home	Privat
Pro	Privat/Geschäftlich
Enterprise	Geschäftlich
Education	Bildungseinrichtung

### Tablets, Kleinstgeräte und Smartphones

Version	Einsatz
IoT Core	Privat/Geschäftlich
Mobile	Privat
Mobile Enterprise	Privat/Geschäftlich



# Windows 10 Versionen

## Windows 7/8.1 zu Windows 10

Windows 7 <sup>2</sup>	
From Edition	To Edition
Windows 7 Starter	Windows 10 Home
Windows 7 Home Basic	
Windows 7 Home Premium	
Windows 7 Professional	Windows 10 Pro
Windows 7 Ultimate	

Windows 8 <sup>3</sup>	
From Edition	To Edition
Windows Phone 8.1 <sup>5</sup>	Windows 10 Mobile
Windows 8.1 <sup>4</sup>	Windows 10 Home
Windows 8.1 Pro	Windows 10 Pro
Windows 8.1 Pro for Students	





# Windows 10 Versionen

## Das Windows, das Sie kennen, nur besser

Windows 10 ist eine Kombination aus dem bewährten Windows und neuen Verbesserungen, die Sie überzeugen werden.

Features	Home	Pro	Enterprise	Education*
Anpassbares Startmenü	✓	✓	✓	✓
Windows Defender & Windows-Firewall	✓	✓	✓	✓
Schnellerer Systemstart dank Hiberboot und InstantGo <sup>1</sup>	✓	✓	✓	✓
TPM-Unterstützung <sup>2</sup>	✓	✓	✓	✓
Stromsparmodus	✓	✓	✓	✓
Windows Update	✓	✓	✓	✓

## Cortana<sup>5</sup>

Ihre persönliche Assistentin, die Sie bei Ihren Aufgaben unterstützt

Features	Home	Pro	Enterprise	Education*
Natürliche Sprach- und Tastatureingabe	✓	✓	✓	✓
Persönliche und proaktive Vorschläge	✓	✓	✓	✓
Erinnerungen	✓	✓	✓	✓
Suche im Web, auf dem Gerät und in der Cloud	✓	✓	✓	✓
„Hey Cortana“-Freisprechaktivierung	✓	✓	✓	✓

## Continuum<sup>4</sup>

Apps und Inhalte werden auf jedem Gerät bestmöglich angezeigt

Features	Home	Pro	Enterprise	Education*
Wechsel vom PC- in den Tablet-Modus und zurück	✓	✓	✓	✓

## Windows Hello<sup>3</sup>

Ihr Gerät erkennt Sie und sorgt so für ein persönliches Erlebnis und mehr Sicherheit

Features	Home	Pro	Enterprise	Education*
Native Fingerabdruckerkennung	✓	✓	✓	✓
Native Gesichts- und Iriserkennung	✓	✓	✓	✓
Sicherheit auf Unternehmensniveau	✓	✓	✓	✓

## Multi-doing

Das bestmögliche Erlebnis bei jeder Aktivität

Features	Home	Pro	Enterprise	Education*
Virtuelle Desktops	✓	✓	✓	✓
Andockhilfe (bis zu vier Apps auf einem Bildschirm)	✓	✓	✓	✓
Verschieben Sie Apps auf verschiedenen Bildschirmen	✓	✓	✓	✓

## Microsoft Edge

Ein optimiertes Web-Erlebnis: Entdecken, teilen und lesen Sie Inhalte online.

Features	Home	Pro	Enterprise	Education*
Leseansicht	✓	✓	✓	✓
Integrierte Freihandunterstützung	✓	✓	✓	✓
Cortana-Integration <sup>5</sup>	✓	✓	✓	✓





# Vergleich Windows 10 Versionen

## Grundlagen

Bestehende differenzierte Verwaltungs- und Sicherheitsfunktionen

Features	Home	Pro	Enterprise	Education*
Domänenbeitritt		✓	✓	✓
Gruppenrichtlinienverwaltung		✓	✓	✓
Enterprise Mode Internet Explorer (EMIE)		✓	✓	✓
Zugewiesener Zugriff 8.1		✓	✓	✓
Remotedesktop		✓	✓	✓
Hyper-V-Client		✓	✓	✓
DirectAccess			✓	✓
Windows To Go Creator			✓	✓
AppLocker			✓	✓
BranchCache			✓	✓
Anpassen des Startbildschirms über Gruppenrichtlinien			✓	✓

## Bereitstellung von Windows as a Service

Bleiben Sie mit Windows auf dem Laufenden

Features	Home	Pro	Enterprise	Education*
Windows Update	✓	✓	✓	✓
Windows Update for Business		✓	✓	✓
Current Branch for Business		✓	✓	✓
Long Term Servicing Branch			✓	

## Verwaltung und Bereitstellung

Verbesserte Verwaltungsfunktionen für eine optimierte Verwaltung und Bereitstellung von Geräten und Apps

Features	Home	Pro	Enterprise	Education*
Querladen von Branchenapplikationen	✓	✓		✓
Mobile Device Management (MDM)		✓	✓	
Die Möglichkeit, Azure Active Directory mit einmaliger Anmeldung zu in der Cloud gehosteten Apps beizutreten <sup>7</sup>	✓ <sup>6</sup>	✓	✓	✓
Azure AD Join mit Einmalanmeldung zu in der Cloud gehosteten App-&Daten	✓	✓	✓	✓
Business Store für Windows 10 <sup>8</sup>		✓	✓	✓
Privatkatalog*		✓	✓	✓
Granulare UX-Kontrolle			✓	✓


## Sicherheit

Bietet wesentliche Sicherheitsfunktionen, System- und App-Updates sowie die Kompatibilität, die Sie für die Sicherung Ihrer Geräte und Infrastruktur vor modernen Gefahren benötigen

Features	Home	Pro	Enterprise	Education*
Microsoft Passport	✓	✓	✓	✓
Enterprise Data Protection <sup>8</sup>	✓	✓	✓	✓
Credential Guard <sup>9</sup>		✓	✓	✓
Device Guard <sup>9</sup>		✓	✓	✓
			✓	✓

# Upgrade Windows 10 Version 1511

## Kernveränderungen

- ersetzt das Juli-Update  wird wie Upgrade behandelt
- Registrierungsschlüssel von Windows 7 und 8.1 werden während Installation akzeptiert
- nachträgliches einfügen über Systemsteuerung ebenfalls möglich

## Sonstiges

- Akzeptfarben für Leisten sind jetzt personalisierbar
- Minivorschau im Edge für offene TABS
- transparente Infofenster

## Bekannte Fehler

- Software von Esset (u.a. VPN-Lösungen, CPU-Z, Piriform uvm.) werden deinstalliert
- deinstallierte Standard-Apps werden teilweise neu installiert
- PDF Dateien werden im Edge geöffnet

# bekannte Probleme

Problem	Lösung
Upgrade lässt sich nicht installieren (Code 80246007 bzw. 80240020)	Firewall und VPN aus, Domäne verlassen und aktuelle Servicepacks installieren
starten dauert länger (vor allem Laptops betroffen)	Hibernationsmodus aktivieren
Prozessor läuft heiß	„Tipps zu Windows“ in den Einstellungen deaktivieren
keine Verbindung zu TU-Chemnitz eduroam möglich	Neuinstallation
Abbruch der WLAN-Konnektivität nach Upgrade 1511	Treiberfehler auf der Netzwerkkarte -> warten auf Patch
Es werden nicht alle installierten Programme im Startmenü angezeigt/ Startmenü ist leer	maximal 512 Programme können zeitgleich im Startmenü verarbeitet werden
Microsoft Office stürzt dauernd ab	Avast deinstallieren und neu Installieren
Drucker funktioniert nicht	Treiber bei Upgrade unvollständig übertragen
Outlook kann keine E-Mail mehr versenden	In Kommandozeile - <b>sfc /scannow (Dauer ca. 20 Minuten)</b>
Nach Upgrade auf 1511 sind einige deaktivierte Datenschutzeinstellungen wieder aktiviert	Wird mit einem Patch in naher Zukunft behoben

# Fazit