

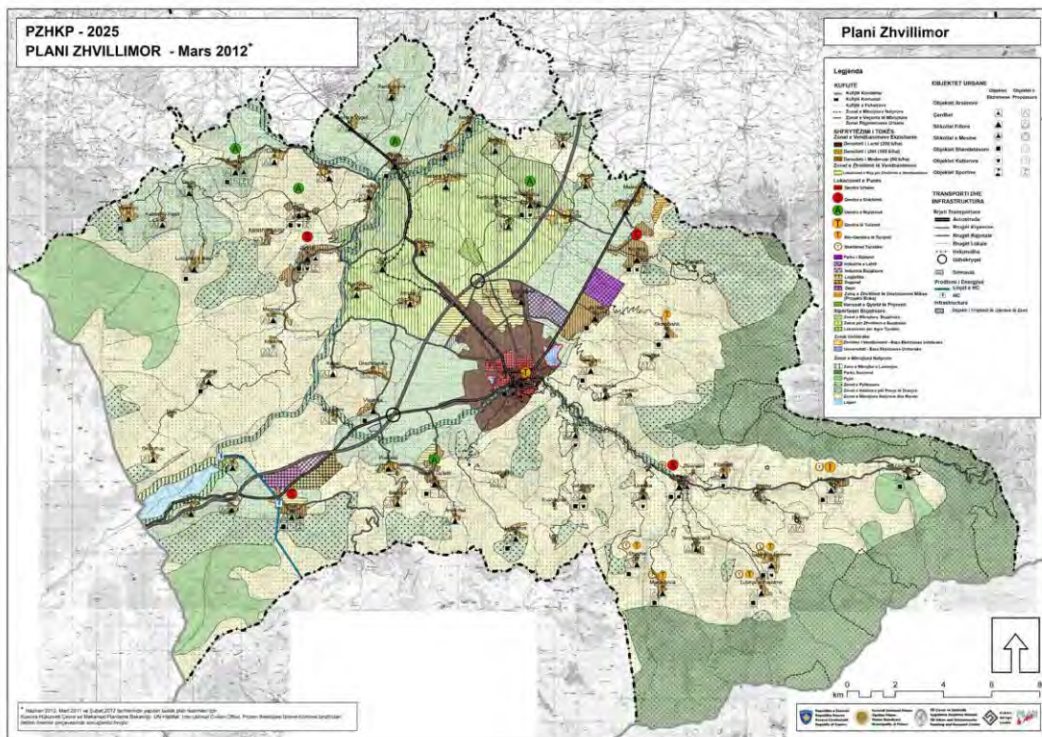
EC
MA NDRYSHE

PËRGJEGJËSITË E NIVELIT LOKAL NË PLANIFIKIM HAPËSIROR

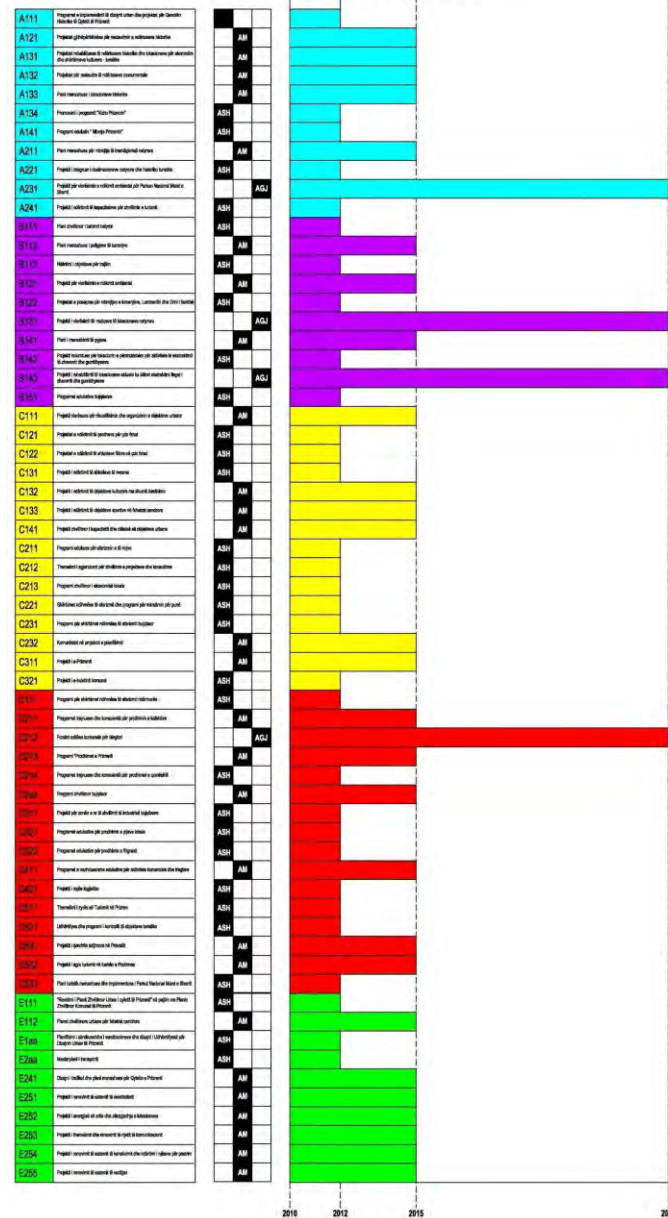
- **Plani Zhvillimor Komunal**
- **Harta Zonale (Plani Zhvillimor Urban)**
- **Planet Rregulluese të Hollësishme**

Plani Zhvillimor Komunal i Prizrenit 2013-2025

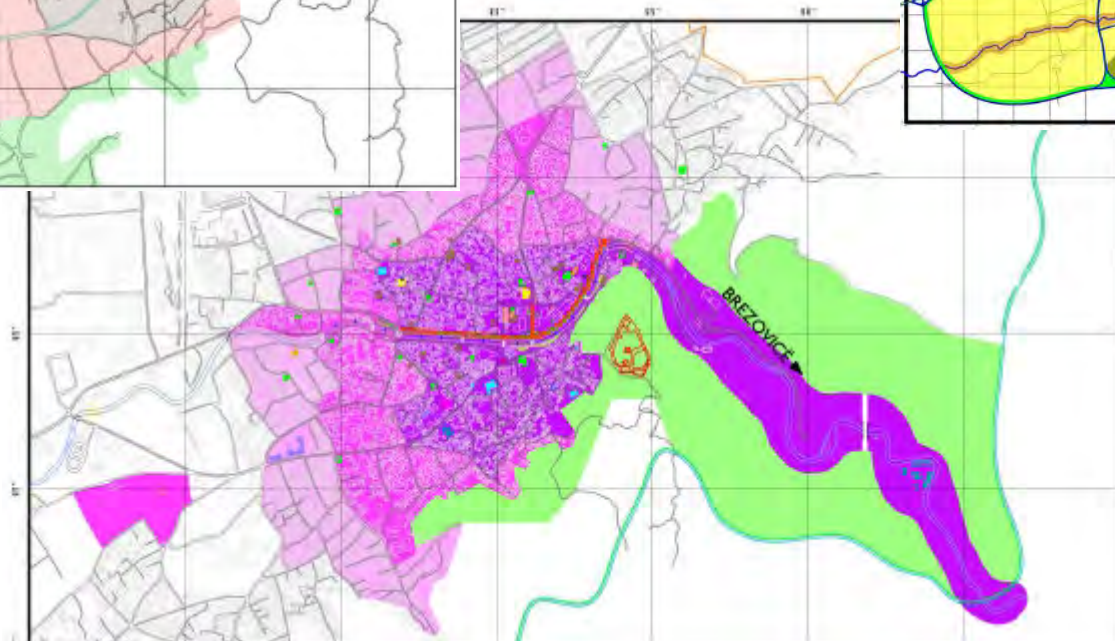
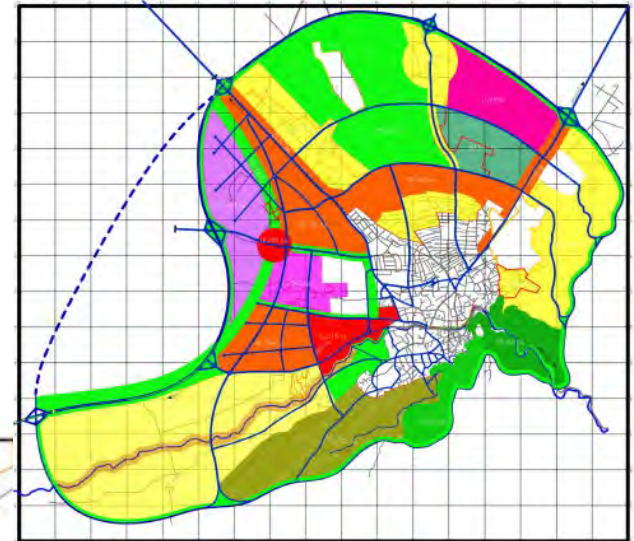
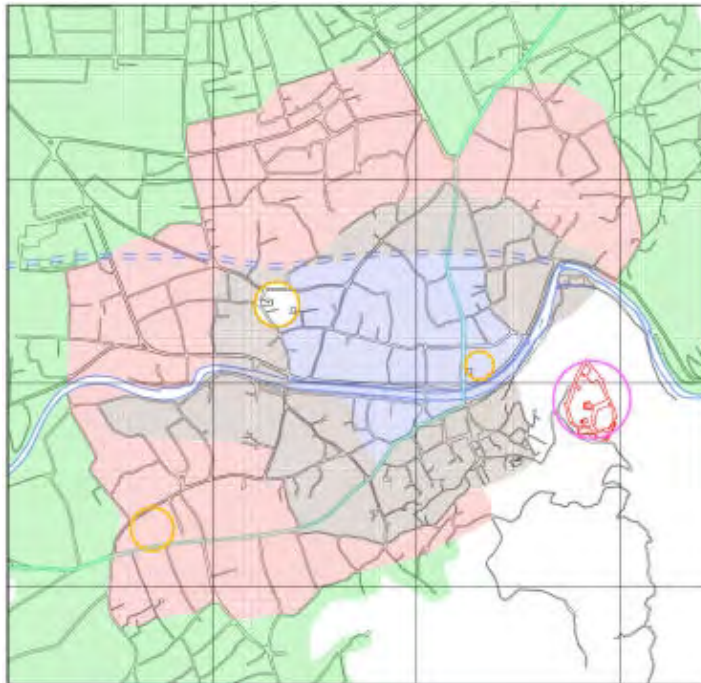
- **VIZIONI, PARIMET DHE QËLLIMET**
- **PRIORITETET STRATEGJIKE**
- **PLANI I VERPIMIT**
me projekte konkrete të shtrira në kohë dhe buxhet të caktuar
- **DISPOZITAT E ZBATIMIT**



AFATI KOHOR I REALIZIMIT TË PROJEKTEVE



Plani Zhvillimor Urban i Prizrenit 2003-2013



Planet Rregulluese të Hollësishme



Rekomandimet:

1. Krijimi i departamentit të planifikimit

Autoritetit Përgjegjës Komunal për Planifikim dhe Menaxhim Hapësinor

Ligji për Planifikim Hapësinor - Neni 11

objektivave të deklaruara në Planin Zhvillimor Komunal dhe Hartën Zonale të Komunës, si dhe Planet Rregulluese të Hollësishme të përgatitur nga Drejtoratet sektoriale të Komunës.

Neni 11
Përgjegjësitë e Autoritetit Përgjegjës Komunal për Planifikim dhe Menaxhim Hapësinor

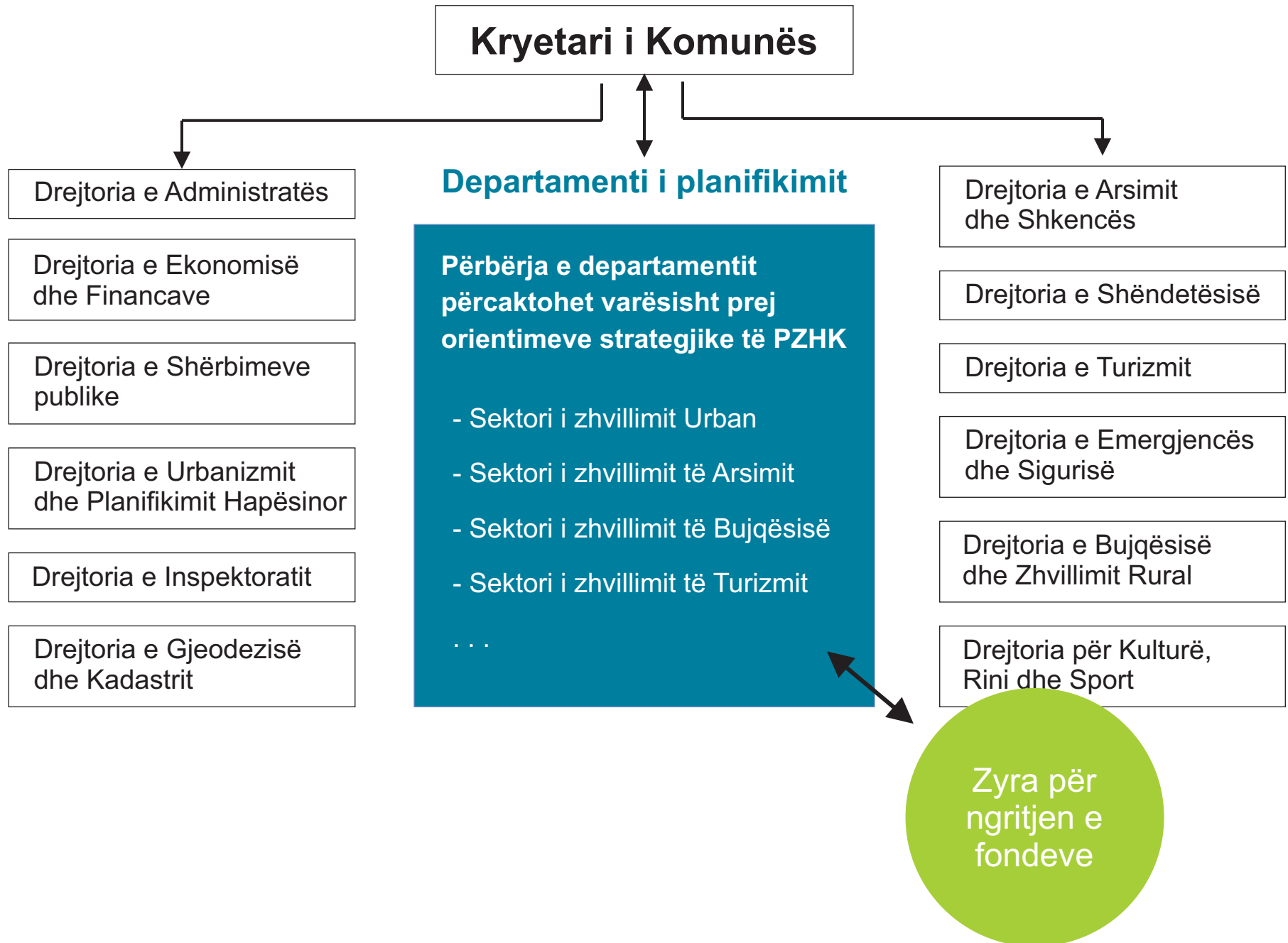
1. Autoriteti përgjegjës Komunal për planifikim dhe menaxhim hapësinor në pajtim me dispozitat e këtij ligji, është përgjegjëse për:

- 1.1. zhvillimin hapësinor, përmes hartimit dhe zbatimit të qëllimeve dhe objektivave të deklaruara në dokumentet e planifikimit hapësinor;
- 1.2. hartimin e dokumenteve të planifikimit hapësinor në përputhje të plotë me Planin Hapësinor të Kosovës, Hartën Zonale të Kosovës dhe me normat teknike të planifikimit hapësinor;
- 1.3. përgatitjen e propozim-vendimeve për hartimin e Planit Hapësinor të Komunës dhe Hartës Zonale të Komunës dhe Planet Hapësinore për Zonat e Veçanta, si dhe për revidimin e tyre. Propozim-vendimit i bashkëngjitet programi për hartimin dhe menaxhimin e procesit të planifikimit, i cili përmban të dhënat në vijim:

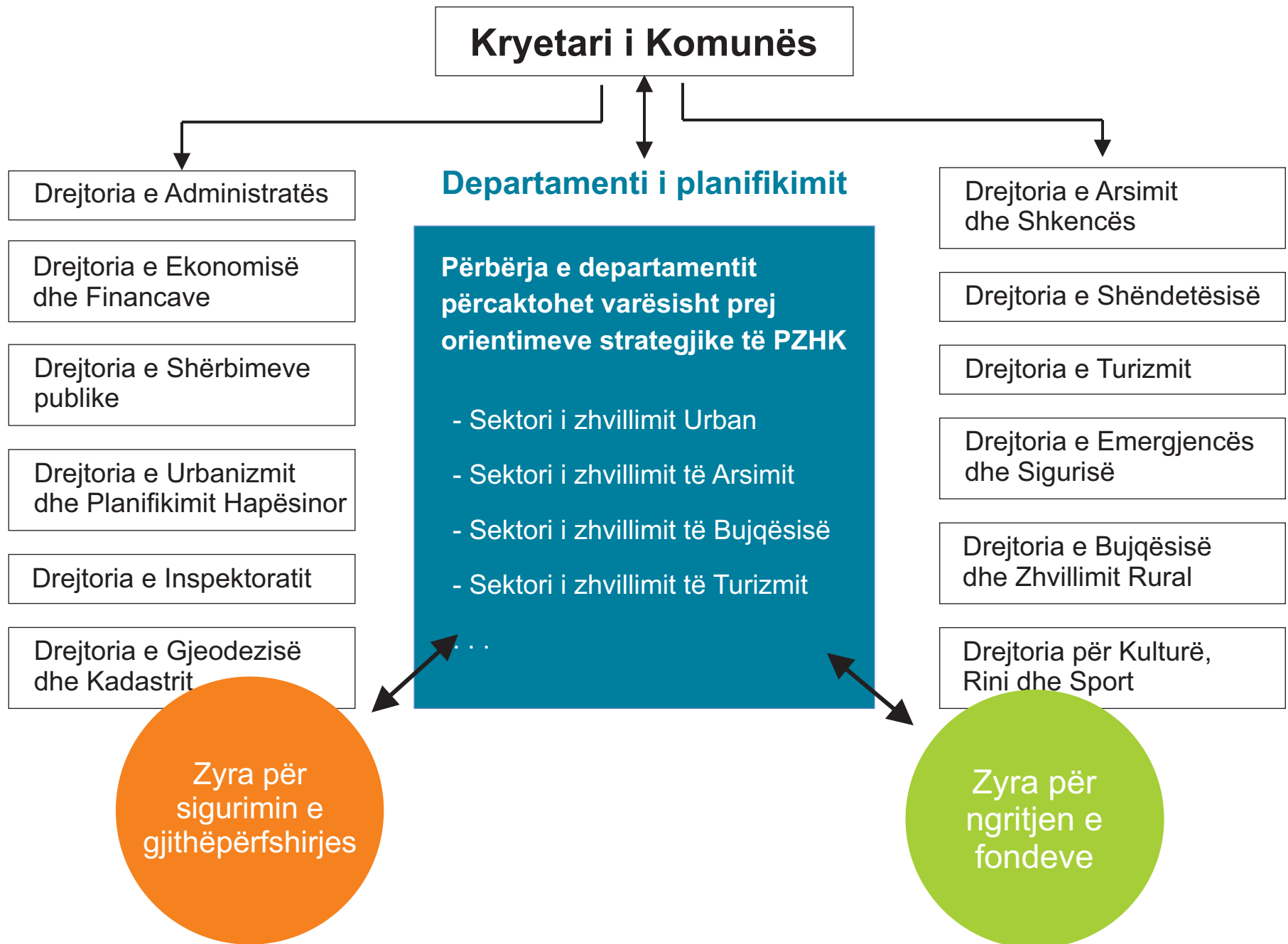
1. Krijimi i departamentit të planifikimit



1. Krijimi i departamentit të planifikimit



1. Krijimi i departamentit të planifikimit



Rekomandimet: 2. Krijimi i bazës së të dhënave të planifikimit hapësiror

Kërko:

Në bazë të lagjes

Lagja/ Fshati:

Zona e Qendrës

KATEGORITË:

Shërbimet publike

Trotualet

Rrugët

Parkingjet

Hapësirat publike

Transporti publik

Infrastruktura

Mirëmbajtja/Pastrimi

Siguria Publike /Reziqet potenciale

Faktorët ambiental

Ndërtimet

Ndërtesat e trashëgimisë kulturore

...

Planet Urbane

PROJEKTET E "EC MA NDRYSHE"

Të gjitha

Vizionimet

Performancat

Hulumtimet

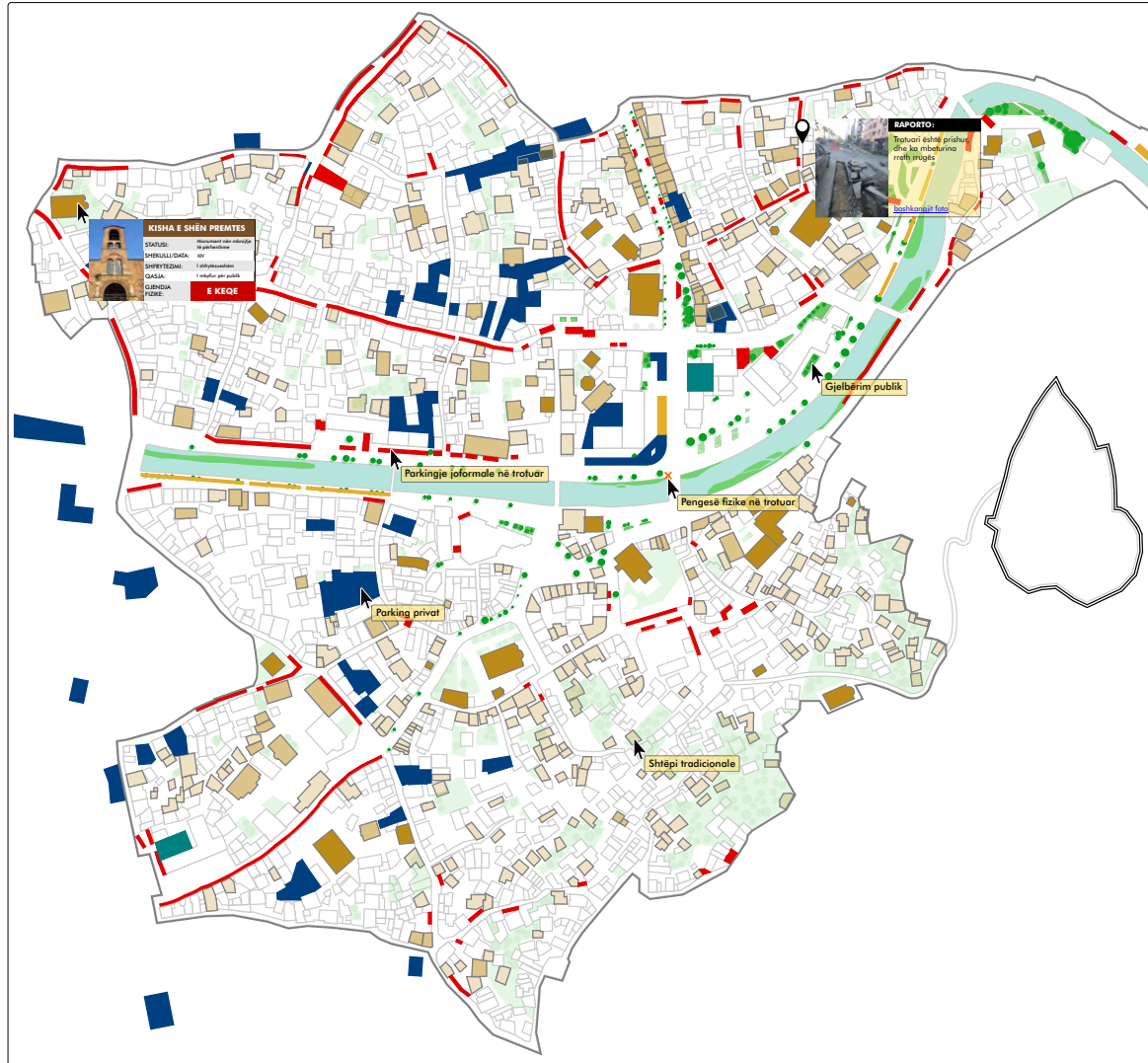
PROJEKTET KOMUNALE

Pasqyrë e përgjithshme

Projektet në punë e sipër

Projektet e planifikuara

Shkarko planin regullues të lagjes



RAPORTO

Kërkesën/shqetësimin:
(ose selekto lokacionin në hartë)
Lagja/ Fshati:

Zona e Qendrës

Adresa:

Rruga Adem Jashari, 25

Shkruaj kërkesën/shqetësimin:

bashkangjit foto

PROBLEMET E IDENTIFIKUARA

- 35 Parkingje private ne lagje. Vetëm 4.3 % e parkingjeve janë publike
- 260 pengesa fizike në trotuare
- Ndriqimi publik mungon ne 6 rrugë të lagjes.
- 28 Monumente të listara të rrenuara ne 10 vitet e fundit. 60% e monumenteve

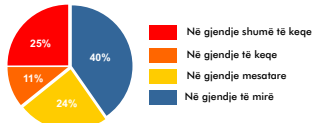
ZGJIDHJET E PROPZUARA (të listuara ne bazë të prioriteteve)

- Revidimi i planit të konservimit dhe hartimi i planit të menagjimit të qendrës historike.
- Hartimi i planit të mobilitetit
- Nivelizimi i rrugëve dhe trotuareve
-

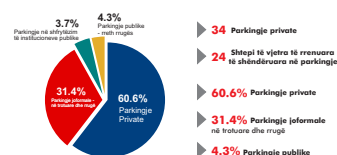
STATISTIKAT:

Monumentet:

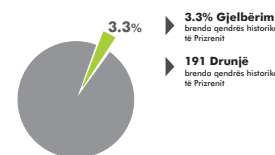
Gjendja fizike:



Parkingjet:



Gjelbërimi:

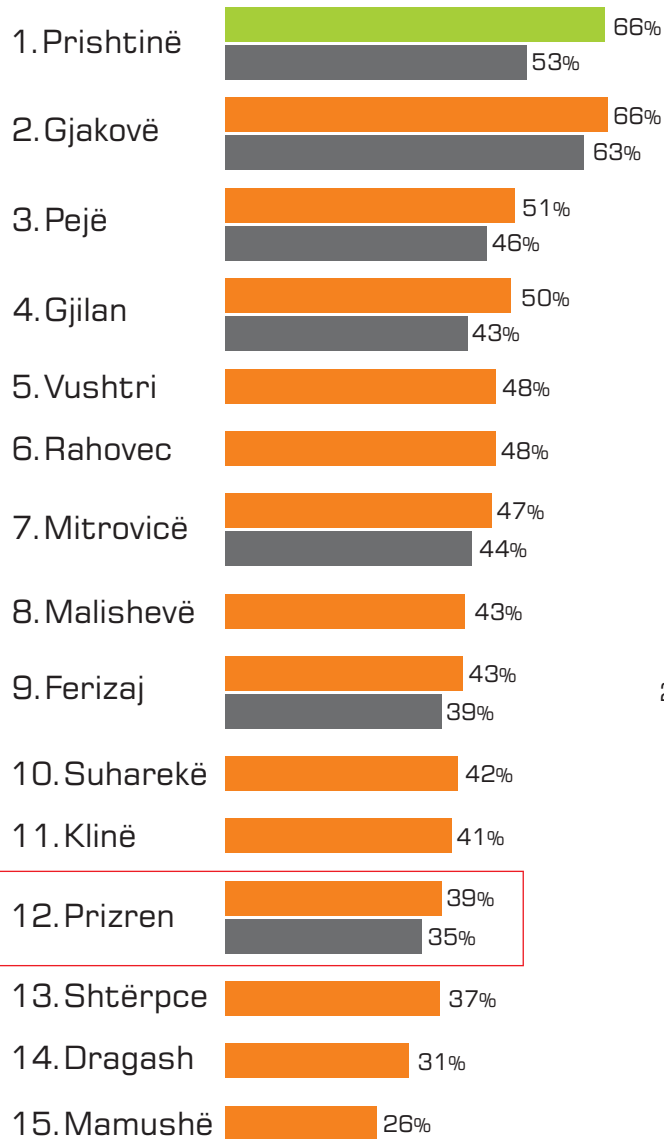


REZULTATET E ANKETIMIT ME QYTETARË

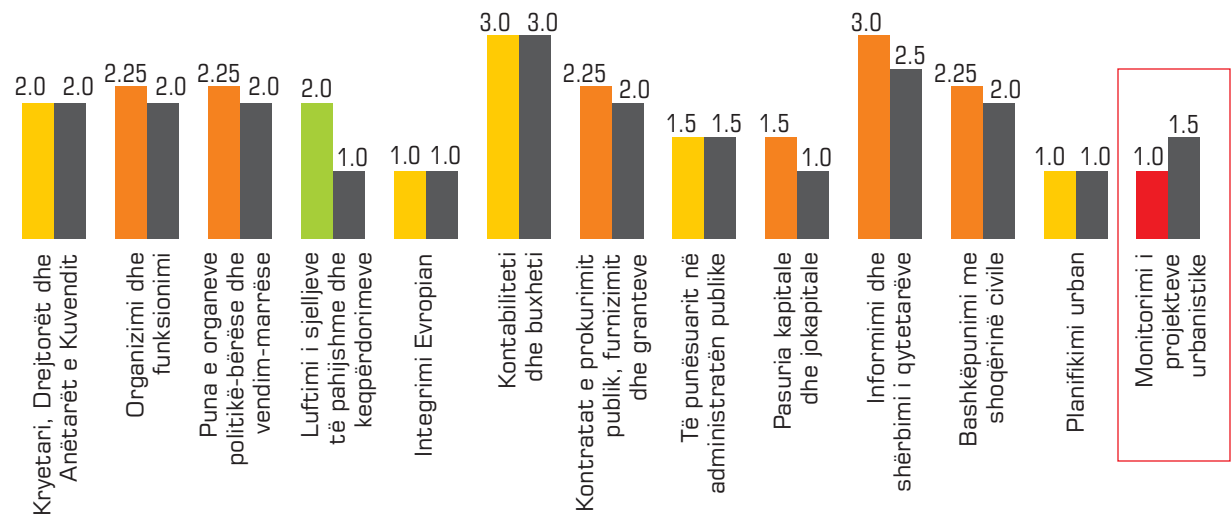


Rekomandimet: 3. Rritja e transparencës dhe llogaridhënies

PROGRESI NË REFORMIMIN E TRANSPARENCËS



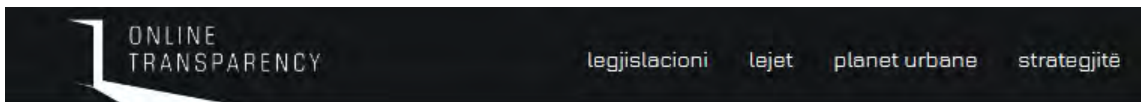
12. Prizren



Rekomandimet: 3. Rritja e transparencës dhe llogaridhënies

- Legjislacioni
- Lejet ndërtimore
- Planet Urbane
- Strategjitë
- Raportet
- Konventat

<http://www.online-transparency.org/tpu/>



Të fundit

Shiko reshta

Kërkoni:

Nr.	Titulli	Kategoria	
1	04-353-121834 - Kadri Kovançi	Lejet e ndërtimit - Lejet	2016
2	04-351-212398 - Melit Kureshepi	Lejet e ndërtimit - Lejet	2016
3	04-351-196876 - Vera Koshi	Lejet e ndërtimit - Lejet	2016
4	04-351-187918 - Naser Vujiqi	Lejet e ndërtimit - Lejet	2016
5	04-351-185686 - Bukurije Osmani	Lejet e ndërtimit - Lejet	2016
6	04-351-184360 - Sead Ljatifi	Lejet e ndërtimit - Lejet	2016
7	04-351-183644 - Albert Gjonej	Lejet e ndërtimit - Lejet	2016
8	04-351-163979 - Arnes Vejapi	Lejet e ndërtimit - Lejet	2016
9	04-351-162047 - Jakup Gashi	Lejet e ndërtimit - Lejet	2016
10	04-351-160288 - Ibrahim Banovci	Lejet e ndërtimit - Lejet	2016
11	04-351-147247 - Arsim Tejeci	Lejet e ndërtimit - Lejet	2016



Rekomandimet: 4. Sigurimi i gjithëpërfshirjes në projektet komunale



Transporti Urban i Prizrenit

TRANSPORTI URBAN I PRIZRENIT performancë publike

01

Në kuadër të krijimit të Platformës për Transportin Urban në Prizren, EC Ma Ndryshë ka dizajnuar materialet grafike informuese përkatësisht hartat e linjave urbane, orarin e shërbimit të këtyre linjave, shenjëzimet e stacioneve urbane dhe shenjëzimet brenda autobusëve, pasi paraprakisht ka definuar lokacionet dhe emërtimet e stacioneve lokale. Përmes performansës "Harta e Transportit Urban të Prizrenit dhe shenjëzimi i autobusëve" ato janë vënë në shërbim të publikut me synimin që të lehtësohet informimi i qytetarëve që e shfrytëzojnë këtë shërbim.

PRIZREN Harta e Transportit Urban / Map of Urban Transport

Orari i linjave të autobusëve / Bus Timetable :

Linja	Stacione	Orari
01	JETA - RE - SPITAL - DARDANI	07:00, 08:00, 09:00, 10:00, 11:00, 12:00, 13:00, 14:00, 15:00, 16:00, 17:00, 18:00
02	ARBANË - SPITAL - ARBANË	07:00, 08:00, 09:00, 10:00, 11:00, 12:00, 13:00, 14:00, 15:00, 16:00, 17:00, 18:00
03	PETROVE - SPITAL - PETROVE	07:00, 08:00, 09:00, 10:00, 11:00, 12:00, 13:00, 14:00, 15:00, 16:00, 17:00, 18:00
04	LUBIZHDË - SPITAL - DARDANI	07:00, 08:00, 09:00, 10:00, 11:00, 12:00, 13:00, 14:00, 15:00, 16:00, 17:00, 18:00
05	DARDANI - SPITAL - DARDANI	07:00, 08:00, 09:00, 10:00, 11:00, 12:00, 13:00, 14:00, 15:00, 16:00, 17:00, 18:00

Numri i telefonit të shërbimit emergjent:
 192 - Policia
 193 - Zëvendësuesi i Policisë
 194 - Adresa e shërbimit mjekësor

INCLUSIVE CITY EC

PRIZREN Harta e Transportit Urban / Map of Urban Transport

02 ARBANË - SPITAL - ARBANË

Orari i shërbimit në këtë linjë / Timetable for this bus route

Linja	Stacione	Orari
02	ARBANË - SPITAL - ARBANË	07:00, 08:00, 09:00, 10:00, 11:00, 12:00, 13:00, 14:00, 15:00, 16:00, 17:00, 18:00

INCLUSIVE CITY EC

01	JETA - RE - SPITAL SPITAL - JETA E RE	07:00, 08:00, 09:00, 10:00, 11:00, 12:00, 13:00, 14:00, 15:00, 16:00, 17:00, 18:00
02	ARBANË - SPITAL SPITAL - ARBANË	07:00, 08:00, 09:00, 10:00, 11:00, 12:00, 13:00, 14:00, 15:00, 16:00, 17:00, 18:00
03	PETROVE - SPITAL SPITAL - PETROVE	07:00, 08:00, 09:00, 10:00, 11:00, 12:00, 13:00, 14:00, 15:00, 16:00, 17:00, 18:00
04	LUBIZHDË - SPITAL SPITAL - LUBIZHDË	07:00, 08:00, 09:00, 10:00, 11:00, 12:00, 13:00, 14:00, 15:00, 16:00, 17:00, 18:00
05	DARDANI - SPITAL SPITAL - DARDANI	07:00, 08:00, 09:00, 10:00, 11:00, 12:00, 13:00, 14:00, 15:00, 16:00, 17:00, 18:00

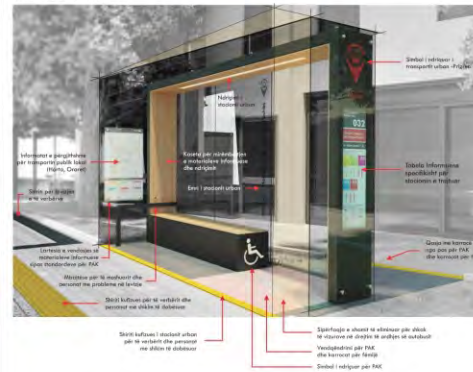
**STACIONI MODEL I
AUTOBUSËVE URBAN
performancë publike**

02

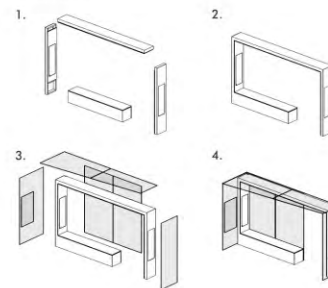
Në kuadër të aktivitetit për hartimin e platformës së transportit publik lokal, ndër tjerash është paraparë edhe dizajni dhe ndërtimi i një "stacioni model urban", që ka për qëllim të ofroj një zgjidhje konkrete për mungesën e vendndatësave, shenjë-zimeve dhe materialeve informuese.

Ndër problemet kryesore të evidentuara në këtë sektor janë: mungesa e shenjëzimeve rrugore, mungesa e materialeve informuese , mungesa e stacioneve urbane, ndaljet jo të rregullta të autobusëve, pengesat në qasje të personave me aftësi të kufizuar etj. Për adresimin e problemeve të transportit publik, ECI ka kontraktuar një grup të ekspertëve për prodhimin e zgjidhjeve konkrete në këtë fushë. Nepermet kësaj iniciative, në bashkëpunim me Drejtorinë e Shërbimeve Publike dhe kompaninë përgjegjëse për menaxhimin e këtij sektori, synohet hartimi i një platforme të transportit urban.

Skema Funktionale



Sistem Modular



Stacioni Model Urban

TABELA ME INFORMATA SPECIFIKE PËR STACIONIN E TRAJTUAR:

Tabela Informuese në kuadër të stacionit urban



Nr. i stacionit:
Station No.: **032**

Stacioni "Hamami i Gazi Mehmet Pashës"
Rr. Adem Jashari / St.

Linjat në shërbim të këtij stacioni:
Routes serving this station:

01	02	03
ARRITJE ARRIVAL	PËRSHIJE DEPART DEPARTURE	
07:00 08:00 09:00 10:00 11:00 12:00 13:00 14:00 15:00 16:00 17:00 18:00 19:00 20:00	08:00 09:00 10:00 11:00 12:00 13:00 14:00 15:00 16:00 17:00 18:00 19:00 20:00 21:00 22:00 23:00 24:00	

Numri e telefonit të shërbimeve emergjente:
Emergency telephone numbers:

- Policia / Police: **192**
- Zhvilluesi / Fire Service: **193**
- Shërbimi i shpirtit / Ambulance: **194**

ECI INCLUSIVE CITY



Parku i qytetit



PARKU I QYTETIT PËR TË GJITHË punëtori / performancë publike

10

Pas konsultimeve disa mujore me grupe të ndryshme të PAK dhe qytetarët shfrytëzues të rregullt të parkut, është hartuar vizioni për revitalizimin e Parkut të qytetit dhe adaptimin e kësaj hapësire të gjelbër publike për nevojat e PAK. Në kuadër të performancës publike janë prezantuar kërkesat që dalin nga vizionimi për intervenime si për krijimin e trotuareve të qasshme për të gjithë, rampave të reja të shkallët ekzistuese dhe te ura, tualeteve për PAK te tualeti publik ekzistues, hapësirave të lodrave për të gjithë fëmijët, fushës multifunkionale, parkingut për PAK, ulëseve për të gjithë, etj.

1 TROTUARE TË QASSHME PËR TË GJITHË



2 RAMPA E RE E URËS MBI LUMBARDH



3 RAMPË E RE TË SHKALLËT EKZISTUESE NË PARK



4 TUALETE TË REJA PËR PAK TE OBJEKTI I TUALETEVE PUBLIKE



7 FUSHA MULTIFUNKSIONALE



5 HAPËSIRA TË LODRAVE PËR TË GJITHË FËMIJËT



6 FITNESI NË HAPËSIRË TË HAPUR ME PAJISJE PËR TË GJITHË



8 PARKINGU PËR P.A.K.



9 RAMPË E RE PËR ZBUTJEN E PJERTËSISË SË SHTEGUT



10 KROI PËR UJË TË PUSHËM DHE HAPËSIRAT PËR ULJE



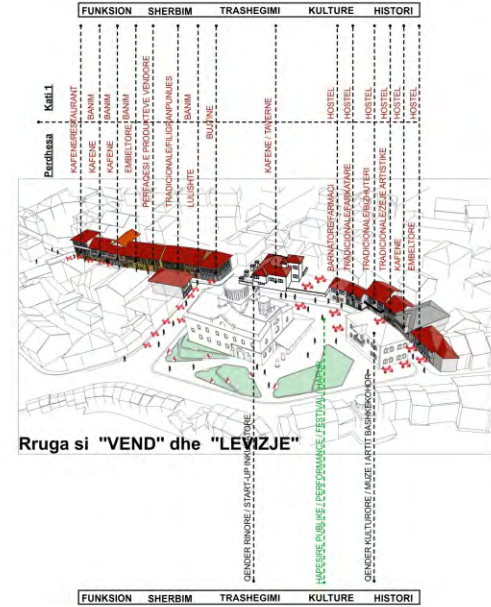
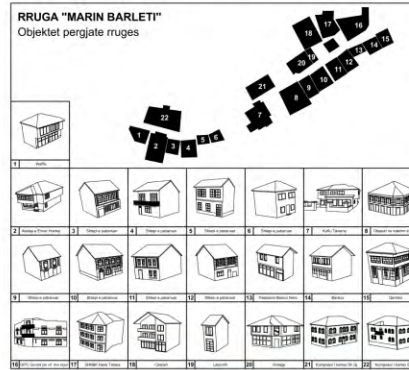
11 POLIGONI PËR USHTRIME ME KARROCE



Rruga Marin Barleti

VIZIONI PËR RRUGËN "MARIN BARLETI" 09 punëtori

Vizionimi i rrugës Marin Barleti në Prizren është iniciativë e EC Ma Ndryshe si thirrje publike për institucionet lokale dhe shtetërore për të trajtuar më seriozisht këtë rrugë të rëndësishme të zonës historike të qytetit. Planifikimi i bazuar në komunitet është qasje bashkëkohore në trajtimin dhe zhvillimin e hapësirave të përbashkëta, që rezultojnë me produkt të cilin është reprezentim i vullnetit të grupeve të ndryshme të shoqërisë së një vendi. Gjithëpërfshirja është elementi kryesor i këtij procesi i cili në këtë raport paraqitet në mënyrë narrative që nga fillimi në punëtorinë e parë, atë të dytë, metodologjinë, diskutimet, konceptet dhe vizionin përfundimtar.



Rruga si "VEND" dhe "LEVIZJE"



Lagjia Jeta e Re

VIZIONI PËR LAGJEN "JETA E RE" punëtori

08

Punëtoria e vizionimit "Vizioni për lagjen Jeta e Re" është zhvilluar në kuadër të projektit "Qyteti Gjithëpërfshirës", i cili tenton t'i artikulojë nevojat e grupeve të komunitetit dhe t'i përkthejë ato në plane të zbatueshme urbane të komunës së Prizrenit.

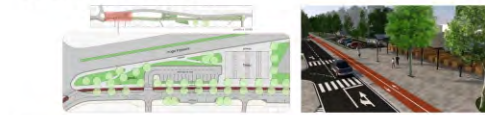
Oasja "nga poshtë-lartë" që synon përfshirjen e komunitetit apo grupeve tjera relevante, mundëson injektimin e një dimensionimi human në procesin e planifikimit urban, i cili tradicionalisht është trajtuar si një proces i pastër teknik. Me vendosjen e banorit në qendër të vëmendjes të planifikimit, sigurohet zgjidhje e qëndrueshme për hapësirën e trajtuar dhe njëkohësisht forcon ndjenjën e përkatësisë të komunitetit në hapësirat që i shfrytëzojnë.



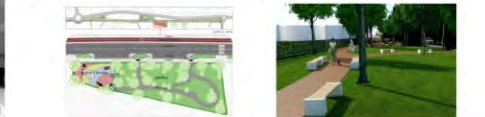
1. QENDRA E KOMUNITETIT, FUSHA E SPORTIT, LOKALE AFARISTE



2. TREGU I MBULUAR I LAGJES



3. PARKU ME LOJËRA TË FËMIJËVE



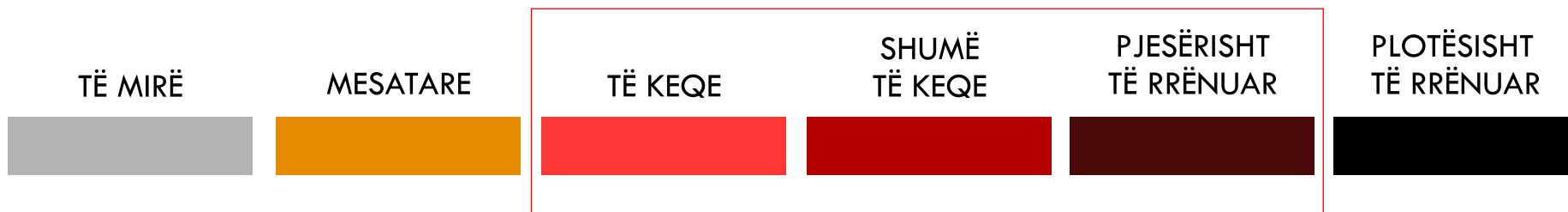
4. PARKU / SHTEGU I VRAPIMIT



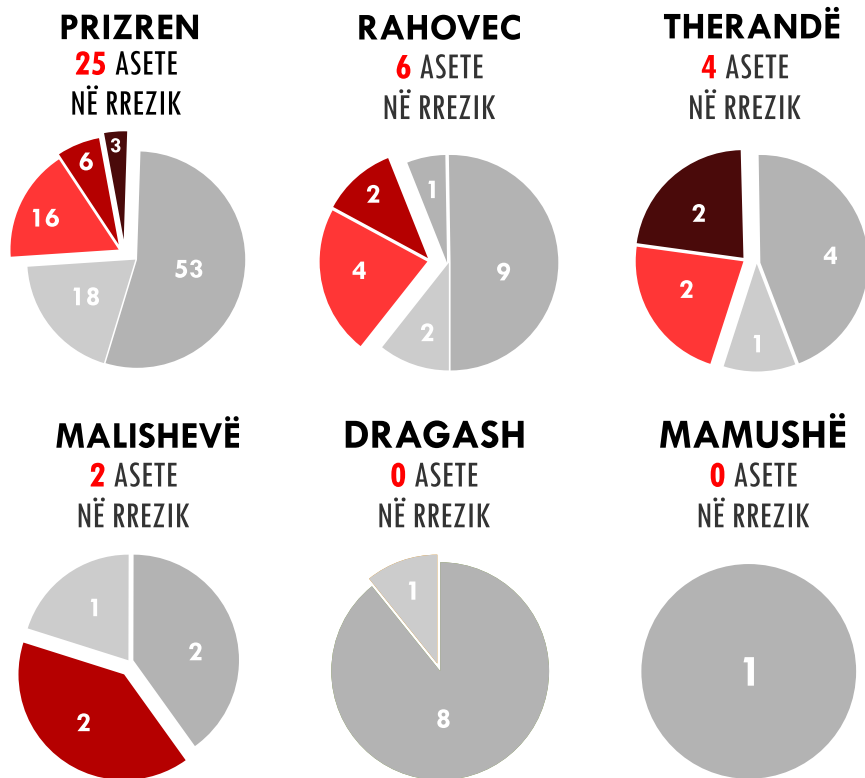
GJENDJA FIZIKE E MONUMENTEVE
DHE SFIDAT E MENAXHIMIT
TË TRASHËGIMISË KULTURORE NË
PRIZREN

Monumentet në rrezik

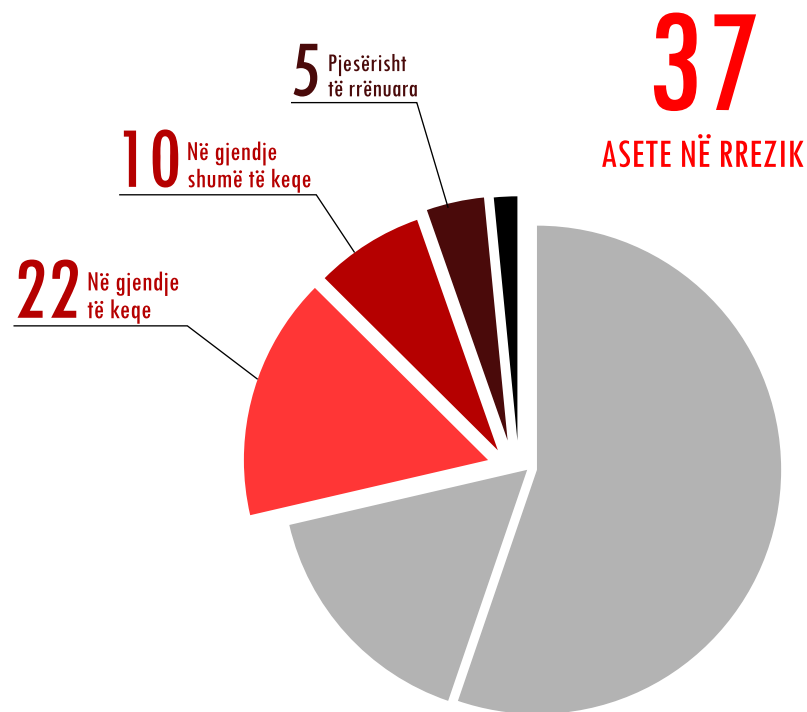
ZONA E MONUMENTEVE NË RREZIK



Monumentet në rrezik sipas komunave

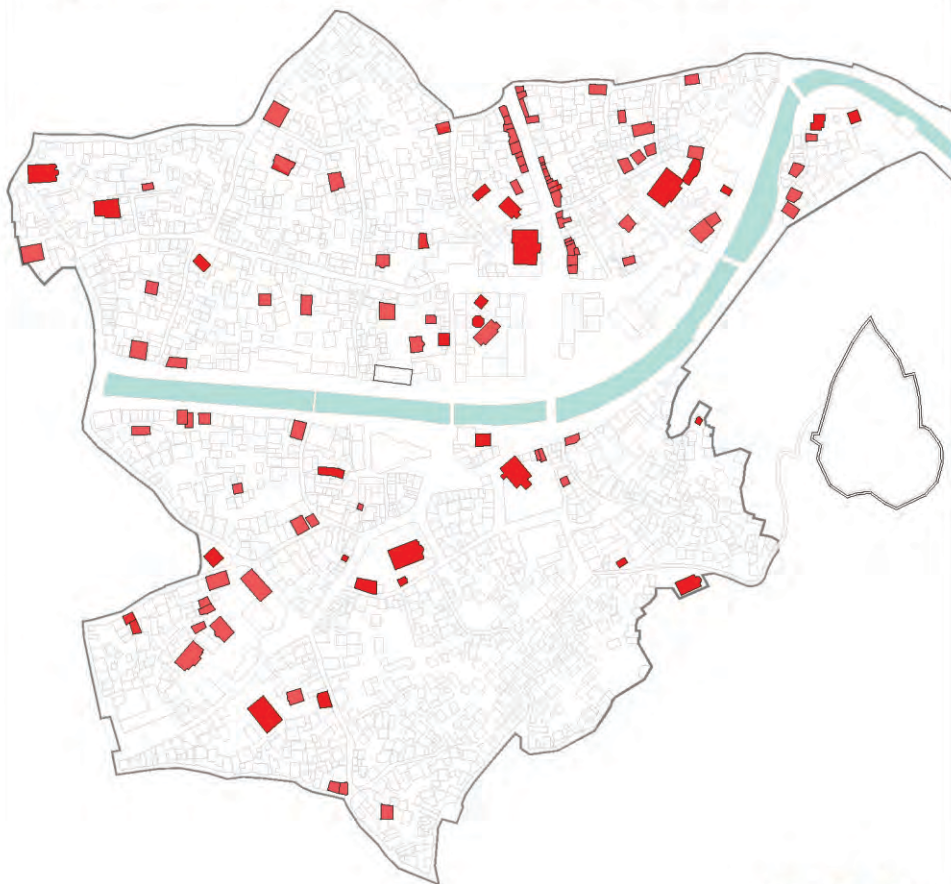


Gjithsej monumente në rrezik në tërë regjionin:



Monimentet e listuara në vitin 2006

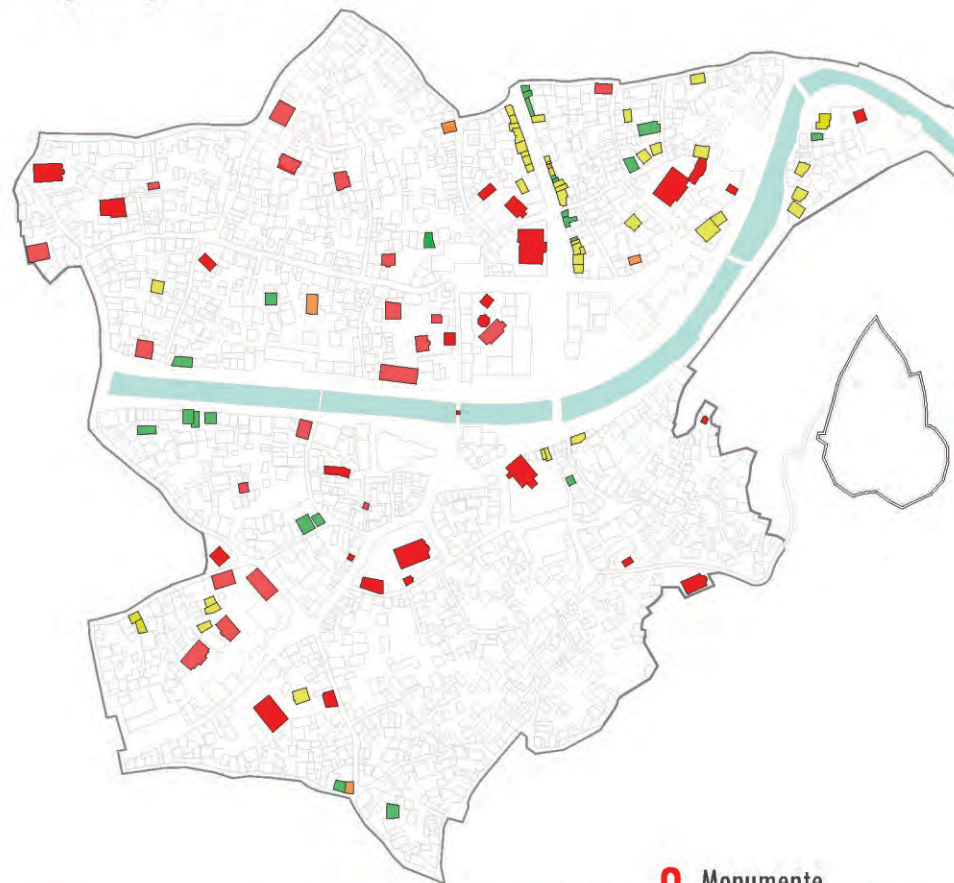
sipas Planit të Konservimit dhe Zhvillimit të Qendrës Historike



121

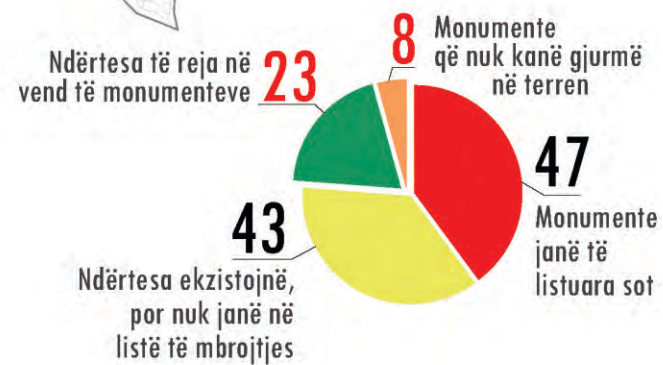
Monimente të listuara
brenda qendrës historike të Prizrenit

Gjendja sot



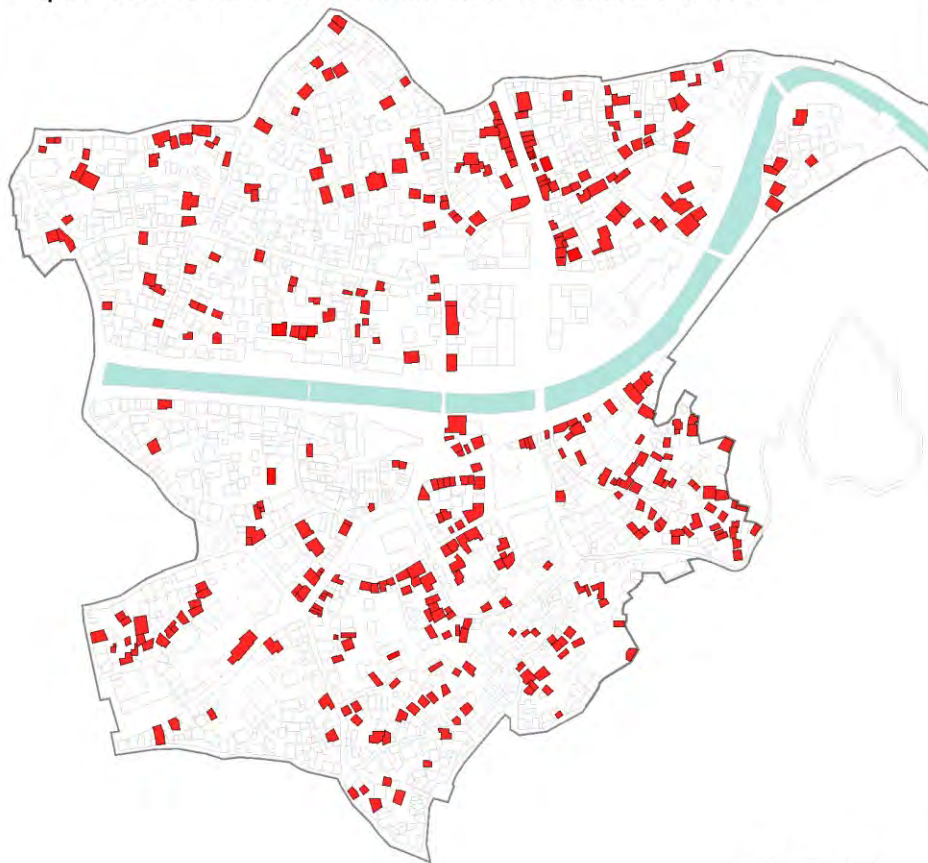
31

Monimente
janë rrënuar



Shtëpitë tradicionale të qytetit në vitin 2006

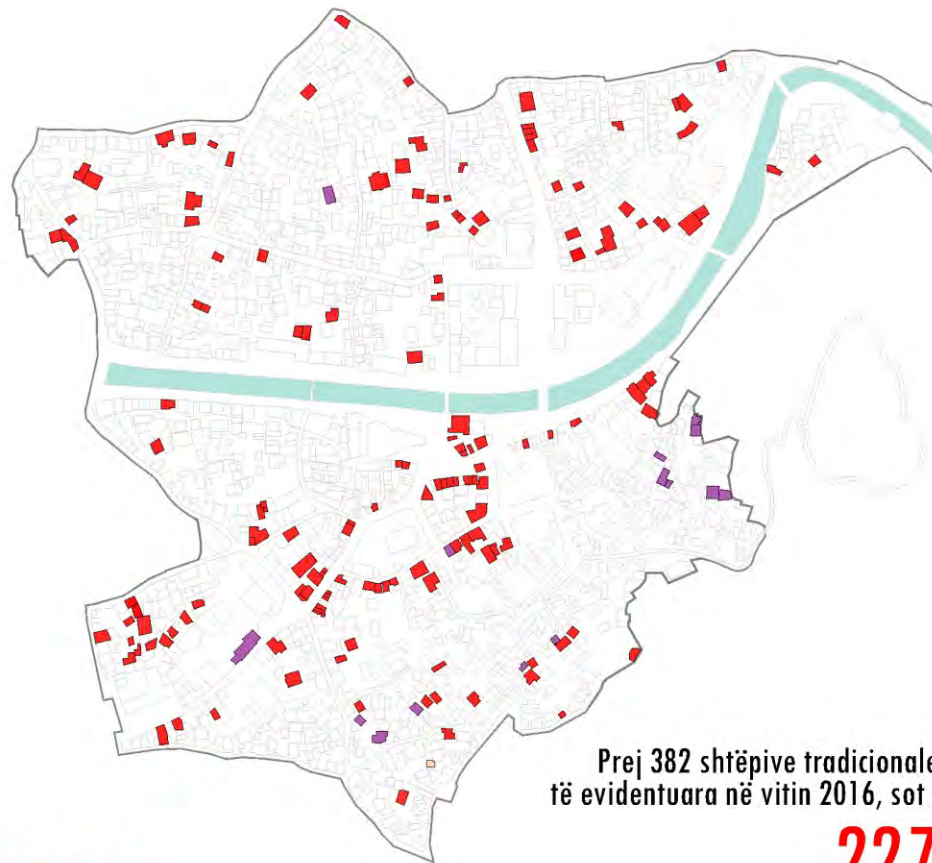
sipas Planit të Konservimit dhe Zhvillimit të Qendrës Historike



382

Shtëpi tradicionale të qytetit
brenda qendrës historike të Prizrenit

Gjendja sot



155

Shtëpi tradicionale të qytetit
ekzistojnë sot

Prej 382 shtëpive tradicionale
të evidentuara në vitin 2016, sot :

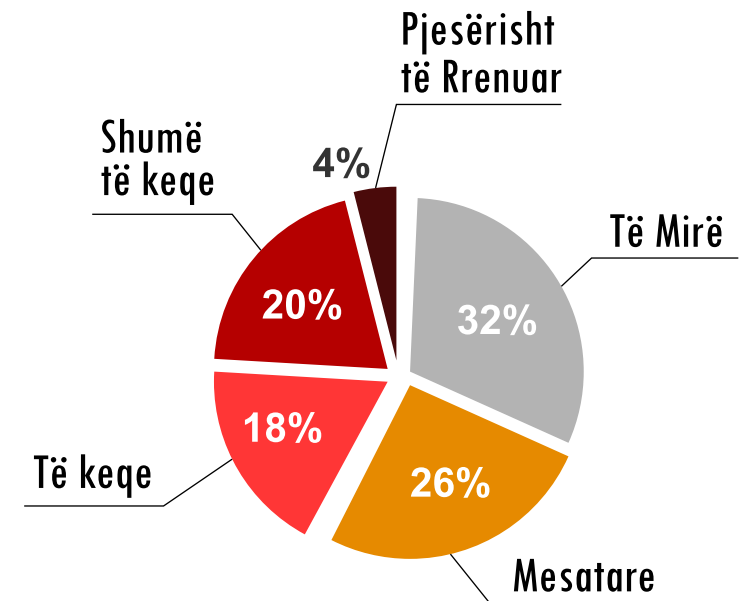
227

Shtëpi tradicionale të qytetit
janë rrënuar

144 shtëpi të reja
15 shtëpi në gjendje
pjesërisht /plotësisht të rrënuar
68 shtëpi nuk kanë gjurmë në terren



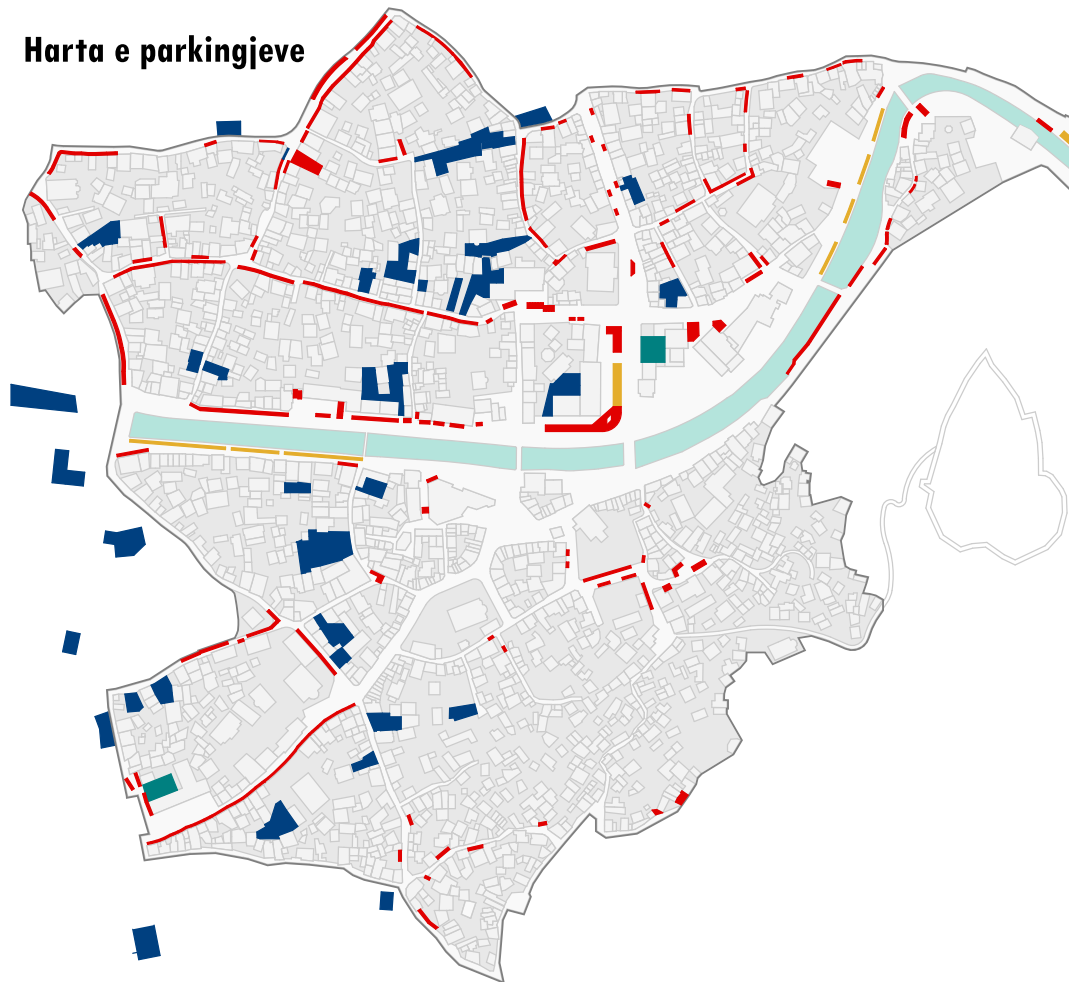
Gjendja fizike e shtëpive tradicionale brenda qendrës historike të Prizrenit



64 shtëpi tradicionale brenda qendrës historike janë në **RREZIK**

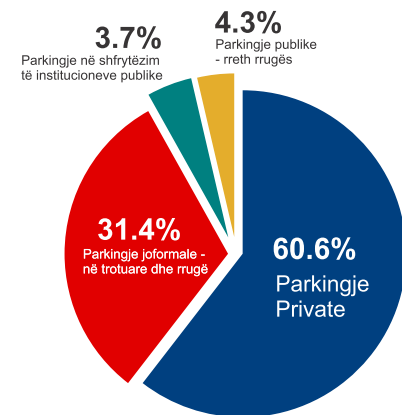
Parkingjet brenda qendrës historike

Harta e parkingjeve



▶ **34** Parkingje private brenda dhe rreth qendrës historike të Prizrenit

▶ rreth **25** Shtëpi të vjetra të rënuara të shëndruara në parking



Rekomandimet

Zgjidhja e problemeve të QHPz

Intervenimet emergjente

Zbatimi i masave emergjente për shpëtimin e monumenteve në rrezik dhe sanimin e gjendjes së sigurisë publike

Zbatimi i Planit të Menaxhimit të Qendrës Historike

Roli i administratës së re komunale në vitin e parë të mandatit

- Bashkërendimi i veprimeve me autoritetet e nivelit qendror për intervenimet emergjente
- Ndarja e mjeteve financiare për bashkëfinancim të masave emergjente me autoritetet e nivelit qendror
- Pjesëmarrja aktive në procesin e hartimit të Planit të Menaxhimit
- Themelimin e Njesisë Menaxhuese (Funksionalizimin e Zyrës për QHPz)
- Hartimin e dokumenteve të planifikimit që derivojnë nga Plani i Menaxhimit, si:
 - Revidimin e Planit të Konservimit,
 - Planin e Mobilitetit për QHPz
 - etj.