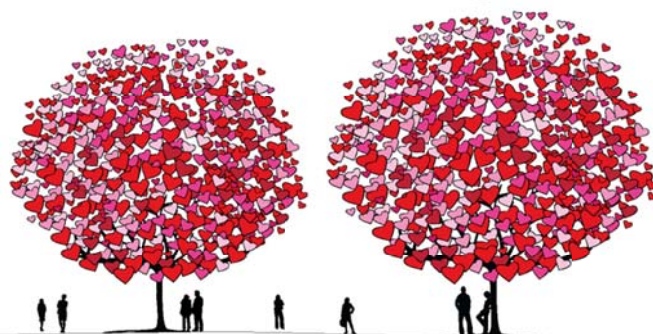


PROPOSTA DE WEBSITE  
PLATAFORMA DE ACTUALIZAÇÃO  
E GESTÃO DE CONTEUDOS  
V.2

***S.C. Beira-Mar***

DesignCORNER<sup>®</sup>  
você sonha, nós realizamos

We Love Design...



# 1\_ Introdução

No seguimento de contactos anteriores, apresentamos a proposta que julgamos melhor ir de encontro aos propósitos do website da Sport Clube BEIRA-MAR.

No nosso entender, a capacidade de criar, gerir, e trocar informação eficazmente é um requisito fundamental para o sucesso de qualquer organização.

Olhando para o panorama actual das tecnologias de informação, facilmente se depreende que, graças a elas, cada vez mais os indivíduos e organizações vêem eliminadas as barreiras de comunicação que os separam.

## 1.1\_ Tomou-se em consideração vários factores para a definição deste projecto:

- Desenvolvimento tecnológico das plataformas inerentes à solução, otimizando a vertente do sistema de informações, apoiado no nosso conhecimento relativamente ao perfeito e otimizado funcionamento aplicativo, não descurando custos e benefícios relativamente ao resultado final;
- Necessidade de completo BackOffice de forma a permitir a gestão de conteúdos de forma rápida, prática e acessível a todos os intervenientes;
- A filosofia da vossa empresa em toda a sua globalidade, bem como a intenção de serviços a prestar aos seus clientes e restantes utilizadores do website;
- A necessidade de uma comunicação global adoptada á Promoção e Impacto que pretendem atingir.
- O actual contexto da Internet e sua evolução futura na real e adequada perspectiva de interacção com os utilizadores / público-alvo.

Tudo isto está patente na proposta aqui apresentada, que encaramos como a possibilidade de desenvolvimento de um projecto actual e ambicioso que se destacará como referência e exemplo.

Encaramos ainda como um passo em frente na actividade do vossa Clube, e um completo relançamento da sua actividade na Internet, indo de encontro às reais e actuais necessidades dos seus utilizadores.

We Love Design...



## 2\_ Introdução ao Projecto

Para este Projecto, desenvolvemos um trabalho conceptual que leva em conta os seguintes factores:

- **Planeamento**  
Elaboração de plano de desenvolvimento do projecto, em colaboração com o cliente.
- **Design**  
Criação de uma imagem Web sólida e inovadora aliada a uma paginação de qualidade.
- **Web-building**  
Diminuindo os riscos de falhas de comunicação e assegurando uma navegação rápida e eficaz ao utilizador.
- **Marketing Digital**  
Criando uma linguagem criativa e expressiva que aliada ao website seja capaz de fomentar a utilização do mesmo por parte do público alvo e do público em geral.
- **Alojamento e Manutenção**  
Solução completa de alojamento de domínio, website, e-mail, bases de dados e outras aplicações de suporte ao projecto, com uso de servidor dedicado para o efeito, completamente configurado e administrado pela CCDESIGN.
- **Gestão, Edição e Actualização**  
Desenvolvimento de BackOffice composto por uma área de administração interna onde a totalidade dos conteúdos poderá de uma forma simples e prática ser actualizada, editada ou mesmo eliminada de forma a vos permitir fazer essa mesma actualização quando quiserem e as vezes que quiserem.
- **Formação e Acompanhamento**  
Estipulação de Plano de formação on-job de acordo com o cliente, de forma a assegurar a devida e total utilização de todas as ferramentas e funcionalidades por parte do mesmo, com a garantia de acompanhamento por parte dos nossos consultores.

We Love Design...



## 2.2\_ Memória descritiva da Proposta publicada em:

Uma instituição da dimensão do Sport Clube Beira-Mar é constantemente pressionada e obrigada a corresponder às expectativas e exigências dos adeptos mais rigorosos.

Não basta apresentar-se aos adeptos em dia de jogo, não basta dizer que se tem um sítio na internet, não basta dizer que “estamos aqui!”. Os adeptos querem mais, por isso, a frase que deve imperar é “estamos convosco, sempre!”. Em qualquer sítio, a qualquer hora, o clube deve prestar atenção aos adeptos apaixonados e fazer apaixonar aqueles que ainda não convenceu.

Desta forma, a DesignCorner desenvolveu um conjunto de propostas que visam colmatar, de certo modo, algumas lacunas patentes na comunicação entre o Sport Clube Beira-Mar e os adeptos, que permitirão uma melhor compreensão da mensagem veiculada pelo clube, permitindo assim aproximar os adeptos ao mesmo.

Através de um novo site, a interacção começa desde logo na intro, com uma página que oferece cinco destaques que captam a atenção do internauta.



We Love Design...



## Página de Intro

<http://www.vivaacentro.com/beiramar/index.html>

Com um **design arrojado e vanguardista**, esta página mostra as linhas do Estádio Municipal de Aveiro e, através de uma caixa inovadora e com aspecto 3D disposta no centro desta, são apresentadas as hiperligações que conduzem até ao **interior do site**, à **bilheteira online** que permite adquirir ingressos para o próximo jogo; à **Loja Amarela**; à **Fan Zone** exclusivamente dedicada a conteúdos para os adeptos; ao **plantel principal** do clube, que é o motivo primordial pelo amor clubista dos adeptos; ao **Facebook Oficial** do Beira-Mar, que é mais uma plataforma que permite um maior relacionamento entre o clube e os seus fãs e, há até quem diga que quem não existe no Facebook, não existe na realidade.

São disponibilizados **vários idiomas para o site**: o Português, o Inglês por ser uma língua universal, Francês e Alemão devido às ligações comerciais entre o clube e os seus patrocinadores e a língua Persa, idioma materno do accionista maioritário do Beira-Mar.

Por fim, a página introdutória oferece ainda visibilidade aos principais parceiros do Sport Clube Beira-Mar.

## Página de Início - <http://www.vivaacentro.com/beiramar>

Após “saltar” a intro surge o site principal com várias novidades. Analisando desde o topo, é apresentado um menu superior com ligações para registo de adeptos, Press kit, acesso a área interna, contactos e afins e com caixa de pesquisa de todo o conteúdo do site.

Imediatamente abaixo surge um painel rolante de **DESTAQUES** que permite uma rápida visualização pelos principais destaques do clube. Esta opção possibilita a quem navega pela página encontrar rapidamente e sem procurar, algumas notícias da equipa, bastando para isso mover a página principal até ao topo.

No **cabeçalho da página**, surge o logótipo do clube, de forma institucional, alinhado à esquerda, sendo assim o primeiro elemento gráfico a ser visto, uma vez que o leitor lê da esquerda para a direita. Na mesma linha surge o logótipo do patrocinador principal do Beira-Mar, permitindo assim uma maior visibilidade ao mesmo, destacando-o também dos restantes, mas não menos importantes patrocinadores e parceiros.

O **menu horizontal dinâmico**, oferece ao internauta uma maior interactividade, mostrando os submenus para acessos determinados quando se passa o rato por cima. Este menu oferece um conjunto de novas

We Love Design...



potencialidades que não se encontram no antigo site do clube, como por exemplo uma FanZone com conteúdos dedicados para os adeptos, a Loja Amarela online onde poderá ser adquirido material oficial do clube, vídeos dos jogos e dos golos, Facebook e poderá ser desenvolvida uma secção de aplicações móveis.

Seguindo a mesma sequência de disposição dos conteúdos supramencionados, surge então uma **janela criativa de destaques**, essencialmente focalizados no futebol profissional, com slideshow, título e sinopse do destaque com miniaturas por baixo, sendo fácil mudar de notícia. Na mesma linha e alinhado à direita existe um painel rolante, disposto verticalmente, com as reacções dos internautas às notícias do clube.

Os conteúdos do site que se justifique que merecem uma maior visibilidade devido à sua importância serão destacados nos módulos seguintes, assim como janelas de publicidade, facilitando a sua procura. As áreas a destacar não serão sempre as mesmas, podendo ser mudadas sempre que necessário, oferecendo ao mesmo tempo novos conteúdos para quem visita o site várias vezes.

Quatro janelas com notícias de todas as modalidades do clube serão exibidas por baixo do slide show anterior, visualizando-se apenas a imagem e título da notícia, podendo os adeptos ficar a par de tudo o que se passa nas restantes áreas do seu clube.

Ao fundo do site, no rodapé, o utilizador poderá subscrever a newsletter do clube através do registo do endereço de correio electrónico, aceder às ligações dos patrocinadores e parceiros e ainda consultar a tabela classificativa da Liga Zon Sagres, obrigando assim o utilizador a percorrer todo o site e ver todo o conteúdo para poder consultar a tabela da liga e a posição em que se encontra o Beira-Mar.

As imagens de background são imagens únicas, criadas de raiz de forma a apresentar a Universalidade e Inovação do Clube, apresentando as suas cores em grande destaque (Preto e Amarelo). Serão disponibilizadas em formato de fundo do ambiente de trabalho, dando aos interessados a oportunidade de download.





### 3\_ Estrutura de Navegação do Website

A Estrutura de Navegação aqui apresentada tenta reunir o máximo de informação possível, em secções distintas e sem causar confusão visual ou de navegação, garantindo que a informação e funcionalidades do website estão disponíveis de forma simples, rápida, e agradável. Pretende-se assim prender o mais possível o visitante e garantir mais visitas futuras por parte do mesmo.

#### 3.1\_ Páginas e Funcionalidades da Plataforma

Relativamente à estrutura das páginas, e considerando o tipo de informação a integrar, assim como o seu volume, a nossa proposta é orientada para uma estrutura de Topo, Simples e Prática. Desse modo, garante-se uma navegabilidade eficiente e constante.

Apostamos numa apresentação baseada em módulos que de uma forma inovadora como que se posicionam por cima do fundo (sempre preenchido com imagens de impacto associadas ao Beira-Mar).

Assim, cada tipo de conteúdos terá a sua forma de módulo ou módulos que em conjunto integram a estrutura do site.

Com este nível de estruturação, conseguimos uma melhor ordenação dos conteúdos a apresentar, proporcionando uma melhor navegabilidade e usabilidade do Website.

#### 3.3\_ Área de Plantel

A apresentação do plantel é sem dúvida uma das áreas mais procuradas. Com uma apresentação individual de cada jogador, sua ficha de jogador, pontos fortes e fracos, dados pessoais e estatística afim. Todos estes conteúdos podem ser alterados e personalizados de acordo com o pretendido.

#### 3.4\_ Fan Zone

É nesta área que os aficionados, associados e demais interessados no Beira-Mar, irão encontrar conteúdos multimédia para eles.  
Acesso a Downloads

We Love Design...



### 3.5\_ Página de Registo e acesso à Área Reservada FAN ZONE

- Registo de novo Adepto/Cliente (pedido de acesso a área reservada)
- Possibilidade de comentar alguns conteúdos defenidos
  - Login de Cliente
    - Os meus dados (Pessoais / Acesso / Facturação / etc.)
    - As minhas Encomendas (estado do pedido / enviado / em trânsito, etc.)
  - Histórico das Encomendas

### 3.6\_Plataforma de Gestão de Banners/Publicidade

- Criação e Gestão de Campanhas de Banners/Publicidade Online;
- Rastreo e Monitorização baseados em reports de visualizações e clicks;
- Visualização através de gráficos dinâmicos criados na área de admin.

### 3.7\_Plataforma de Classificação da Liga ZON Sagres

Plataforma dinâmica de introdução das classificações dos jogos e demais informação pertinente.

De forma automática, calculará a posição de cada clube e os pontos que afigere.

Em forma de tabela (Publicada em todas as páginas no rodapé, à direita), teremos a info dos primeiros 4 classificados e dos 2 últimos, mantendo sempre o Beira-Mar em grande Destaque a Amarelo.

### 3.8\_ Páginas de Modalidades

De forma proporcionar uma comunicação coerente com todos os adeptos, será criada toda uma área interactiva de conteúdos que proporcionem às restantes modalidades do Clube o seu espaço.

### 3.9\_ Página de Contactos

Esta página destina-se aos contactos da SAD/Clube, (sede, representantes, lojas e suas delegações), bem como mapas de acesso rodoviário às instalações.

We Love Design...





## 4\_ Integração e Desenvolvimento do BackOffice (Plataforma de Actualização Dinâmica)

### 4.1\_Introdução

Uma Plataforma integrada de Gestão total de conteúdos é imprescindível nos dias de hoje.

Seja uma comunicação urgente que seja introduzida através de Mobile, ou até mesmo com o envio de um simples email, o sistema recebe e publica os conteúdos de forma imediata e eficaz.

A gestão de imagens é completamente *userfriendly*, proporcionando o *upload*, selecção de zona e corte, bem como criação automática de *thumbnails* e optimização de todas as imagens.

Integração de Multimédia (Vídeos e afins) é completamente linear e expedita.

O sistema Loja a implementar, é mais que uma loja virtual, sendo uma plataforma de e-commerce que está orientada para a apresentação da sua empresa e dos produtos e serviços que dispõem para fornecer aos seus clientes, permitindo a realização de vendas on-line.

### 4.2\_CMS Open-Source

Como base adoptou-se o modelo da mais bem sucedida ferramenta de *CMS*, *Content Management System*, *open source*, o Wordpress, mas procuramos ir mais a frente, tornar as funcionalidades de e-commerce mais elaboradas e desenvolver funcionalidades avançadas como a Tabela de classificação e apresentação do Plantel.

### 4.3\_ Desenvolvimento da Plataforma de Newsletter

Plataforma de Newsletter para servir a comunicação interna e externa do Sport Clube Beira-Mar.

Gestão de utilizadores (com diferentes níveis de acesso - *editor*; *administrador*) á plataforma de actualização, Intranet e restantes recursos do website.

Gestão de E-mails, de forma autónoma e independente para todos os funcionários e colaboradores que necessitarem.

We Love Design...



## 5\_ Garantias

### Correcção de erros de desenvolvimento

A DESIGNCORNER corrigirá erros de desenvolvimento detectados e comunicados pelo cliente até um período de 24 (vinte e quatro) meses após a data de conclusão do website.

Relativamente ao software por nós desenvolvido para a vossa plataforma de BackOffice, este terá uma garantia de 24 (vinte e quatro) meses.

## 6\_ Alojamento do website

Em servidor do contratado, dedicado para este tipo de website. Os nossos servidores encontram-se alojados em datacenter próprio. Conseguimos assim garantir excelente conectividade a nível nacional como a nível internacional, uma vez que estamos ligados ao PIX (Portuguese Internet eXchange) e aos principais backbones europeus.

Além desta vantagem de conectividade, convém referir que o desenvolvimento do website será feito no mesmo servidor, onde obviamente podemos agir a nível de administração.

Não nos podemos responsabilizar caso o website seja alojado em servidores de terceiros, uma vez que poderão surgir problemas a nível de sistema operativo, configurações e/ou falta/desactualização de determinadas ferramentas necessárias a um website deste tipo.

### 6.1\_ Características do alojamento

- 2 Gb de espaço em disco (este espaço compreende o website, a base de dados, e o e-mail)
- Contas de correio ilimitadas
- Aliases de e-mail ilimitados
- 4 Mailing Lists
- 10 Gb de Tráfego mensal incluído
- Estatísticas e Cópias de segurança diárias

## 7\_ Prazos

7.1\_ Prazo de execução - 60 dias (sessenta dias)

7.2\_ Validade da proposta - Esta proposta é válida por 20 dias.

We Love Design...



## 8\_ Orçamento

Desenvolvimento e Implementação Modular.

- 8,1 Desenvolvimento gráfico e aplicacional do **site base**.

Valor: 1950 € (mil novecentos e cinquenta Euros)

- 8,2 Integração de plataforma de Classificação - **Liga ZON Sagres**

Valor: 850 € (oitocentos e cinquenta Euros)

- 8,3 Integração de plataforma de **Newsletter**

Valor: 700 € (setecentos Euros)

- 8,4 Integração de plataforma de **Banners/Publicidade**

Valor: 350 € (trezentos e cinquenta Euros)

### 8.8\_ Alojamento do website

Valor: 350€ / ano

Registo do domínio: 15€ / ano

## 9\_ Condições de pagamento

Para o valor total dos pontos **8,1 ao 8,4** = 3850€

50% na Adjudicação 1925€ e Restante valor na conclusão

Aos valores acima referidos acresce I.V.A. à taxa legal em vigor (23%).

Os nossos melhores cumprimentos,

Bruno Mesquita Clérigo  
[clerigo@designcorner.pt](mailto:clerigo@designcorner.pt)  
962 491 384 - 239 828 004

We Love Design...

