

PRÁCTICAS COMUNES DE EXAMEN DE DIBUJOS Y MODELOS

Joana DE MOURA
22 Julio 2020

LA RED DE PROPIEDAD INTELECTUAL DE LA UNIÓN EUROPEA (EUIPN)

Red de colaboración y cooperación

entre

Oficinas nacionales/regionales de la UE y EUIPO,
con el apoyo de asociaciones de usuarios y
organizaciones internacionales



https://www.tmdn.org/network/what_is_europeantmdn

- Trabajos estructurados por PROYECTOS
- Cada Proyecto es apoyado por un grupo de EXPERTOS de los miembros de la Red

PROGRAMA DE CONVERGENCIA DE PRÁCTICAS - PRINCIPIOS



Desarrollado conjuntamente entre las oficinas de PI y los usuarios



- ❖ Centrado en las prácticas de examen → **Sin necesidad de cambios legales**
- ❖ Compromiso de implementación de las **oficinas de PI participantes**
- ❖ Facilidad de Implementación → Disponible en **todas las lenguas** de la UE

PROGRAMA DE CONVERGENCIA DE PRÁCTICAS - BENEFICIOS



Establecer y comunicar claridad, seguridad jurídica, calidad y facilidad de uso para solicitantes y oficinas

PROGRAMA DE CONVERGENCIA DE PRÁCTICAS - PROYECTOS



Desarrollado conjuntamente entre
las oficinas de PI y los usuarios



Marcas

Plan Estratégico 2011-2015

CP1. Armonización de la práctica de clasificación de las marcas de productos y servicios

CP2. Convergencia de los encabezamientos de clase

CP3. Motivos de denegación absolutos para marcas figurativas con términos o expresiones puramente descriptivos

CP4. Ámbito de protección de las marcas exclusivamente en negro, blanco y/o tonalidades de gris

CP5. Motivos absolutos – Probabilidad de confusión (componentes no distintivos o débiles de las marcas)

CP6. Convergencia sobre la representación gráfica de los dibujos y modelos

CP7. Armonización de las indicaciones de productos

Dibujos y Modelos

Plan Estratégico 2016-2020

CP8. Uso de la marca de forma diferente a la registrada

CP9. Marcas tridimensionales con elementos verbales y/o figurativos

CP10. Criterios sobre publicación de diseños en internet

CP11. Nuevos tipos de marcas

CP12. Uso de la prueba en los procesos de recurso

PROGRAMA DE CONVERGENCIA DE PRÁCTICAS - ÁREAS DE CONVERGENCIA (CP6)

Dibujos y Modelos
Representación gráfica

CP6: Representación gráfica de dibujos y modelos

“Define la práctica común en cuanto a la representación gráfica de un dibujo o modelo que salvaguarde tanto el principio de seguridad jurídica como el objetivo de ofrecer un sistema flexible de registro de dibujos y/o modelos para los usuarios.”

PROGRAMA DE CONVERGENCIA DE PRÁCTICAS - ÁREAS DE CONVERGENCIA (CP6)

Dibujos y Modelos
Representación gráfica

CP6: Representación gráfica de dibujos y modelos

Objetivo

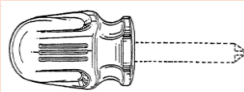
La finalidad de este proyecto es definir unas directrices comunes para la representación gráfica de un dibujo o modelo que salvaguarde tanto el principio de seguridad jurídica, como el objetivo de disponer de un sistema flexible para el registro de dibujos y modelos accesible a las PYME.

Ventajas

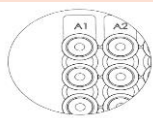
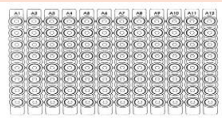
- Crea un sistema unificado y coherente en todas las oficinas de PI.
- Simplifica el examen del registro de dibujos y modelos.
- Simplifica el examen de reivindicaciones de prioridad ya sea en la etapa del examen o en el contexto de procesos de nulidad mediante la armonización de los niveles de calidad.
- Limita el número de objeciones en las oficinas de PI por deficiencias relacionadas con la representación gráfica.

PROGRAMA DE CONVERGENCIA DE PRÁCTICAS - ÁREAS DE CONVERGENCIA (CP6)

Renuncias (Disclaimers)



Tipos de perspectivas



Fondo neutro



Formato de las perspectivas

- Evaluación comparativa
- Recomendaciones generales

PROGRAMA DE CONVERGENCIA DE PRÁCTICAS - ÁREAS DE CONVERGENCIA (CP6)

Renuncias de tipo visual (Disclaimers)



Líneas discontinuas



Sombreado en color

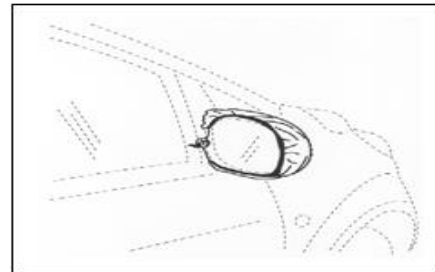


Contornos



Difuminado

Las líneas discontinuas consisten en un trazo formado por puntos o guiones (o una combinación de ambos) y se utilizan para indicar que no se ha solicitado protección para las características que se muestran mediante una línea con punteado intermitente.



Modelo o dibujo registrado de BX n.º 38212-0001 (12.16)
(espejos retrovisores) Titular: Interimage BV

PROGRAMA DE CONVERGENCIA DE PRÁCTICAS - ÁREAS DE CONVERGENCIA (CP6)

Renuncias de tipo visual (Disclaimers)



Líneas discontinuas



Sombreado en color



Contornos



Difuminado

Para que se acepte, las características para las que no se solicita protección deberán estar claramente indicadas con líneas discontinuas, mientras que las partes para las que sí se solicita protección se indicarán con líneas continuas.

En los casos en que las líneas discontinuas sean una característica del dibujo o modelo (como las puntadas en las prendas de ropa), esta circunstancia debe quedar clara en la representación. En estos casos, puede ser útil presentar, por ejemplo, una perspectiva ampliada.

PROGRAMA DE CONVERGENCIA DE PRÁCTICAS - ÁREAS DE CONVERGENCIA (CP6)

Renuncias de tipo visual (Disclaimers)



Líneas discontinuas



Sombreado en color

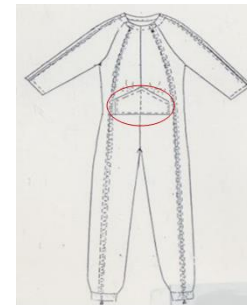
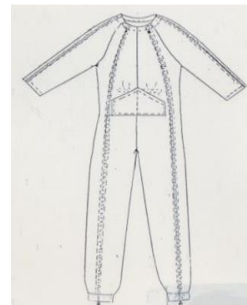


Contornos



Difuminado

Cuando las líneas discontinuas sean una característica de un dibujo o modelo y una parte de este deba ser objeto de una renuncia (disclaimer), podrán utilizarse otros tipos de renunciaciones (disclaimers).



Modelo o dibujo registrado No.911104-0021 (02.02) (un bolsillo a modo de soporte de una bolsa de orina) Titular: MULLIEZ FRERES SA SOCIETE INDUSTRIELLE

PROGRAMA DE CONVERGENCIA DE PRÁCTICAS - ÁREAS DE CONVERGENCIA (CP6)

Renuncias de tipo visual (Disclaimers)



Líneas discontinuas



Sombreado en color



Contornos



Difuminado

Sombreado en color consiste en utilizar tonos de color que contrasten para oscurecer suficientemente las características respecto a las que no se solicita protección.



DMC n.º 000910146-0004 (12.08) (automóviles (piezas de-)) Titular: TOYOTA MOTOR CORPORATION

PROGRAMA DE CONVERGENCIA DE PRÁCTICAS - ÁREAS DE CONVERGENCIA (CP6)

Tipos de perspectiva

- Perspectivas de conjunto
- Perspectivas ampliadas de una parte del dibujo o modelo
- Posiciones alternas
- Perspectivas explosionadas
- Perspectivas parciales
- Perspectivas de sección o corte
- Secuencia de instantáneas (modelo o dibujo animado)
- Combinación de varios medios de representación visual

PROGRAMA DE CONVERGENCIA DE PRÁCTICAS - ÁREAS DE CONVERGENCIA (CP6)

Tipos de perspectiva

a) Perspectivas de conjunto

Muestran el dibujo o modelo desde determinadas direcciones (ángulos) e incluyen las siguientes perspectivas: vista frontal, vista superior, vista inferior, vista del lateral derecho, vista del lateral izquierdo, vista posterior y vistas en perspectiva.

Se recomienda al solicitante que presente tantas perspectivas como resulte necesario para mostrar plenamente las características del dibujo o modelo. En algunos casos, una sola perspectiva puede ser suficiente

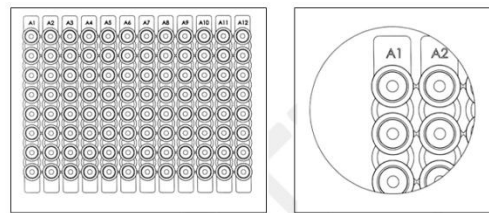


DMC n.º 002325456-0001 (31.00) (batidoras, eléctricas [cocina])
Titular: KENWOOD LIMITED

b) Perspectivas ampliadas de una parte del dibujo o modelo

Las perspectivas ampliadas muestran una parte del dibujo o modelo global en una escala ampliada.

Una perspectiva ampliada única es aceptable siempre que la parte ampliada sea visible ya en alguna de las demás perspectivas aportadas y se presente en una vista única separada.



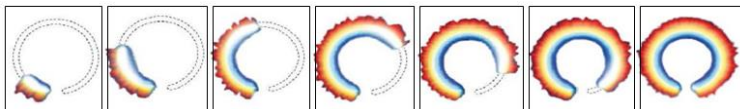
DMC No. 001913690-0002 (24.02) (PCR multi-well plates) Titular: ABGENE LIMITED

PROGRAMA DE CONVERGENCIA DE PRÁCTICAS - ÁREAS DE CONVERGENCIA (CP6)

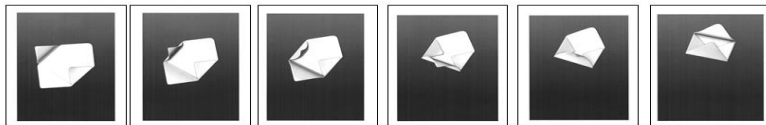
Tipos de perspectiva

g) Secuencia de instantáneas (*modelo o dibujo animado*)

Breve secuencia de perspectivas utilizadas para mostrar un único modelo o dibujo animado en diferentes momentos específicos, en una progresión claramente comprensible. Esto se aplica a los iconos animados (dibujos o modelos que consisten en una secuencia), o a una interfaz de usuario gráfica animada (dibujo o modelo de una interfaz).



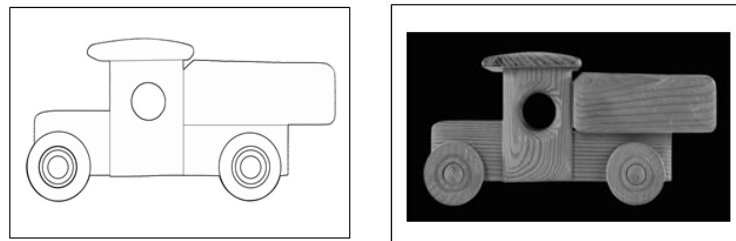
DMC No 2085894-0014 (14.04) (Visualizaciones en pantalla animadas) Titular: NIKE Innovate C.V.



DMC No 001068001-0002 (14.04) (iconos, iconos animados, visualizaciones en pantalla e iconos)
Titular: Deutsche Telekom AG

h) Combinación de varios medios de representación visual

Se recomienda que los dibujos o modelos se representen con un único formato visual (dibujo o fotografía) a fin de evitar revelar aspectos que contribuyan a una impresión general distinta.



CP6 Ejemplo (21.01) (Vehículos [juguetes])

PROGRAMA DE CONVERGENCIA DE PRÁCTICAS - ÁREAS DE CONVERGENCIA (CP6)

Fondo neutro



Colores



Contraste



Sombras / Reflejos

Todas las características del dibujo o modelo deben ser claramente visibles.

El contraste se considera insuficiente cuando el color del fondo y el dibujo o modelo son similares y se funden en parte entre sí.



Modelo o dibujo registrado de Benelux n.º 38895-00 (25.03); (Cobertizo) Titular: Herman Lankwarden



Modelo o dibujo caducado portugués n.º 420-0006 (06.01) (Sillas) Titular: Abril Mobiliário

PROGRAMA DE CONVERGENCIA DE PRÁCTICAS - ÁREAS DE CONVERGENCIA (CP7)

Clasificación
Marcas y Dibujos y
modelos

CP7: Armonización de indicaciones de productos

PROGRAMA DE CONVERGENCIA DE PRÁCTICAS - ÁREAS DE CONVERGENCIA (CP7)

Clasificación
Marcas y Dibujos y
modelos

CP7: Armonización de indicaciones de productos

Objetivo

Este proyecto trata de crear un base de datos de indicaciones de productos y prácticas armonizados y comunes mediante el uso de una lista de clasificación común.

Resultados

- Creación de una base de datos común armonizada de indicaciones de productos (HDBPI)
- Conceptualización de las indicaciones del producto
- Creación de una práctica común
- Flujo de trabajo armonizado para proponer, modificar o eliminar indicaciones de productos
- Creación de una taxonomía para las indicaciones de productos armonizados

PROGRAMA DE CONVERGENCIA DE PRÁCTICAS - ÁREAS DE CONVERGENCIA (CP7)



CP7: Armonización de indicaciones de productos

DesignClass

Search term Translate term Locarno Classification Headings

My List: 0 Terms - 0 Locarno classes

Language: English (en)

Search term: Search term (E.g. Chairs)

Class / Subclass: 01-32

Search

Browse terms

Reset filter


Advanced criteria **+**

Welcome to DesignClass

DesignClass helps you to search and translate product indications needed to apply for design protection.

<http://euipo.europa.eu/designclass/>

Links to DesignClass offices



Harmonised offices

- ROIP BX
- IPO CZ CZ
- INPI FR
- HIPO HU
- LRPV LV
- PPO PL
- SKIPO SK
- PRV SE
- OPA AT
- BPO BG
- DKPTO DK
- DPMA DE
- IPOI IE
- VPB LT
- INPI PT PT
- SIPO SI
- UKIPO GB
- CD IPRD HT
- DRCOR CY
- EPA EE
- OBI GR
- UIBM IT
- EUIPO EM
- OSIM RO
- OEPM ES
- SIPO HR HR
- PRH FI

Harmonised (EEA, candidate & potential candidate countries)

- IIP BIH BA
- MEM ME
- SOIP MK
- IPORS RS

Other offices

- ARIPO AP
- INDECOPI PE
- AGEPI MD
- DIGERPI PA
- NIPCG GE

News

13/07/2020
Montenegro joins DesignClass

11/07/2020
EUIPO joins the WIPO Digital Access Service (DAS)

31/03/2020
Finland joins DesignClass

Read all news...

Tutorials

Classification

Class 1

Chemical products for use in the manufacture of pharmaceuticals for use in the treatment of diseases

View DesignClass tutorials

Other links

TMview

TMclass

PROGRAMA DE CONVERGENCIA DE PRÁCTICAS - ÁREAS DE CONVERGENCIA (CP10)

CP10: Criterios para evaluar la divulgación de dibujos y modelos en Internet

“Establecer los criterios comunes para evaluar la divulgación de dibujos y modelos en Internet y facilitar recomendaciones al respecto”

PROGRAMA DE CONVERGENCIA DE PRÁCTICAS - ÁREAS DE CONVERGENCIA (CP10)

CP10: Criterios para evaluar la divulgación de dibujos y modelos en Internet

Alcance

La práctica común abarca aspectos que van desde los tipos de pruebas aceptables para presentar la información obtenida en Internet hasta recomendaciones específicas relacionadas con la presentación de las pruebas obtenidas a partir de sitios web de medios sociales, medios de comunicación en línea, aplicaciones u otras fuentes en línea.

Aspectos a tener en cuenta:

- posibles fuentes de divulgación de los dibujos o modelos en Internet;
- tipos de pruebas utilizadas para probar la divulgación en Internet;
- diferentes medios para establecer la fecha de divulgación;
- las excepciones a la disponibilidad de los dibujos y modelos en Internet

Preguntas / Comentarios





www.euipo.europa.eu



@EU_IPO



EUIPO

Gracias



www.ipkey.eu



@IPKey_EU
