



DESU : Devenir entrepreneur

Réunion d'information du 23 février Faculté d'économie et de gestion

Sommaire

- Présentation générale
- Pourquoi devenir entrepreneur ?
- Quelles compétences et quelle formation pour réaliser son rêve ?
- Quel accompagnement pour réaliser mon projet ?
- Déroulement du DESU
- Quelle aide pour lancer mon activité ?
- Témoignages de jeunes entrepreneurs
- Informations pratiques

Présentation générale

- Pourquoi ce DESU ?
- Apports pour les participants
- Les partenaires
- L'équipe pédagogique

Pourquoi devenir entrepreneur ?

- Prendre sa vie en main
- Prendre la liberté de réussir
- Construire son avenir, donner du sens
- Agir plutôt que subir
- Savoir se projeter
- Transformer sa passion en métier, faire fructifier ses idées
- Un atout pour la vie (professionnelle)

Avec le témoignage d'étudiants des Arts et Métiers d'Aix en Provence

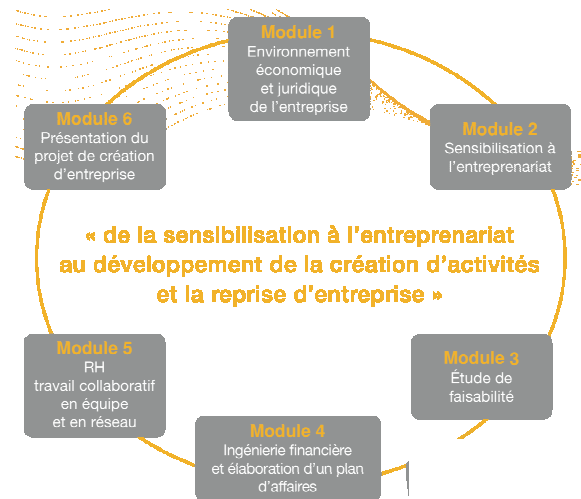
Quelles compétences et quelle formation pour réaliser son rêve ?

- Apprendre à se connaître
- Savoir ce qu'on veut, savoir se motiver et avoir du courage, savoir s'entourer des bonnes personnes, savoir communiquer, savoir doser sa confiance en soi sans se surestimer, capacité à se remettre en question et apprendre de ses échecs, rester humble, être lucide, accepter de ne pas tout savoir et déléguer, accepter de prendre des décisions difficiles
- Savoir concevoir et gérer un projet
- Savoir résauter, ne pas s'isoler

Quel accompagnement pour réaliser mon projet ?

- Comment organiser un long voyage en chine rurale ?
 - S'informer
 - Se former
 - Identifier et gérer les risques
 - Se faire accompagner
 - Définir la logistique
 - Etablir un budget prévisionnel
 - Planifier l'opération
- Présentation du programme du DESU Devenir entrepreneur
- Master 2 création d'entreprise TPE - PME

Déroulement du DESU



Quelle aide pour lancer mon activité ?

- Identification des structures d'accompagnement à la création d'activité (incubateur, pépinières ...)
- Identification des aides financières en fonction du projet et de la domiciliation de l'activité
- Accompagnement par des experts en fonction de la maturité de votre projet
- Plateforme numérique sécurisée destinée aux jeunes créateurs

Informations pratiques

- Début du programme le lundi 26 mars
- Cours et ateliers le soir et le samedi
- Les modalités d'inscription
- Participation aux frais :
 - 650 € pour les étudiants
 - 1 500 € pour la formation continue
- Contacts :
 - Téléphone : 04 42 17 29 94
 - Gilbert BOUGI : gilbert.bougi@univ-amu.fr
 - Nathalie-Audrey RUBIO : Nathalie-audrey.rubio@amu.fr

Synthèse : Développer l'esprit d'entreprendre étudiant Challenge d'aujourd'hui

Donner :

- à tous les étudiants : **les « basiques » de l'entrepreneuriat** et de **l'intrapreneuriat**,
- à **chaque étudiant les moyens de formaliser, de valider** son projet.
Pour les projets validés, les créateurs bénéficieront d'une orientation en fonction de la maturité du projet et un accompagnement personnalisé sur la phase de lancement de l'activité.
- **Innover** dans la **formation** et diffuser les meilleures pratiques dans une démarche d'**innovation collaborative à travers une plate forme collaborative sécurisée qui constituera le réseau des créateurs**
- **Repérer les potentiels** des apprentis créateurs et référentiel métier
- **Développer** des activités émergentes basés sur le développement durable