

IFEX[®]

TECHNOLOGIES



PROCEDIMIENTO DE EXTINCIÓN

POR IMPULSOS PARA UNA LUCHA EFECTIVA CONTRA INCENDIOS

➔ Unidades móviles

➔ Montaje en vehículos

➔ Unidades portátiles



ÉXITO A NIVEL MUNDIAL:

GRACIAS A LA INNOVACIÓN, LA CONSTANCIA Y LA CALIDAD

El sistema de extinción por impulsos IFEX® se desarrolló en 1994 y, a día de hoy, sigue considerándose pionero en el mercado. Gracias a su eficiencia única se han salvado y protegido vidas en la lucha contra incendios, además de reducirse considerablemente los daños materiales.

A mediados de 2013 nuestro ambicioso equipo comenzó con el desarrollo del IP3, presentado en 2015 en la mayor feria mundial de la protección y lucha contra incendios en Hannover (Interschutz).

La versión actual de la pistola de extinción por impulsos sorprende gracias a su calidad y su efectividad/eficiencia de uso mejorada, así como por su mango ergonómico adaptado que proporciona una mayor precisión en el foco del incendio.

Debido a la versatilidad de uso del sistema IFEX® es la solución perfecta:

- ⊕ unidades portátiles (mochila)
- ⊕ unidades móviles (carritos), motos, coches (instalado), camiones (montado), helicópteros y cuadríciclos (para incendios forestales)

Muchos clientes de renombre confían en IFEX®

Actualmente (2015) más de 25 000 usuarios en todo el mundo trabajan con los sistemas IFEX®. La policía, el ejército federal alemán, el SEK alemán, AIDA cruceros, Royal Caribbean International, servicios de bomberos, cadenas de hoteles, submarinos: Dondequiera que se requieran soluciones inteligentes, se utiliza IFEX®.

La tecnología de extinción de incendios por impulsos está protegido por derecho de patente en todo el mundo. Ha sido testada por organismos gubernamentales e institutos de investigación privados y ha demostrado su funcionalidad, durabilidad y versatilidad en un sinnúmero de servicios de extinción de incendios durante los últimos 21 años.

Todas las piezas de la totalidad de los aparatos de extinción por impulsos IFEX® son „Made in Germany“ y han sido testados por organismos designados para este fin.

IFEX® Technologies GmbH ha sido certificada de acuerdo al sistema de gestión de calidad por el organismo DNV GL con la norma ISO 9001:2008.



Antes de utilizar los productos IFEX®, sus empleados serán formados por nuestro personal técnico para actuar correctamente y con rapidez en caso de incendio.

IFEX® Technologies GmbH

Hansestraße 18
27419 Sittensen (Alemania)

teléfono: +49 4282 9306 0

fax: +49 4282 9306 26

service@IFEX3000.com

info@IFEX3000.com

empresa certificada ISO


TECHNOLOGIES



USO A NIVEL INTERNACIONAL:

CLIENTES Y DISTRIBUIDORES EN TODO EL MUNDO.



La tecnología IFEX®, para la extinción de incendios, se utiliza en los siguientes países:

- | | | | | | | |
|-------------|------------|-------------|----------------|------------------|--------------|-------------|
| ➔ Albania | ➔ Alemania | ➔ Antártico | ➔ Arabia Saudí | ➔ Argentina | ➔ Australia | ➔ Austria |
| ➔ Bélgica | ➔ Bulgaria | ➔ Canadá | ➔ Chile | ➔ China | ➔ Colombia | ➔ Cuba |
| ➔ Dinamarca | ➔ Egipto | ➔ Escocia | ➔ España | ➔ Estados Unidos | ➔ Filipinas | ➔ Finlandia |
| ➔ Francia | ➔ Hawái | ➔ Holanda | ➔ Hong Kong | ➔ Indonesia | ➔ Inglaterra | ➔ Irán |
| ➔ Irlanda | ➔ Italia | ➔ Jordania | ➔ Lituania | ➔ Malasia | ➔ México | ➔ Nigeria |
| ➔ Noruega | ➔ Polonia | ➔ Portugal | ➔ Rumanía | ➔ Siria | ➔ Sudáfrica | ➔ Sudán |
| ➔ Suecia | ➔ Suiza | ➔ Tailandia | ➔ Turquía | ➔ Uruguay | ➔ Vietnam | |

Entre nuestros clientes se encuentran empresas de diversos sectores:

- | | | |
|------------------------------------|---------------------------|--|
| ➔ Meyer-Werft Papenburg | ➔ Freedom Maritime France | ➔ OTAN Bruselas |
| ➔ aeropuerto Bremen | ➔ policía México | ➔ Royal Caribbean |
| ➔ AIDA cruceros | ➔ Airbus | ➔ EMS Ship Supply |
| ➔ Cofely Deutschland GmbH | ➔ policía Bremen | ➔ policía militar Indonesia |
| ➔ clínica universitaria Dusseldorf | ➔ A-Rosa Flussschiff GmbH | ➔ BMW |
| ➔ Michelin | ➔ Blohm&Voss | ➔ central eléctrica Veltheim |
| ➔ LKA Kiel | ➔ Carl Henkel GmbH | ➔ cuerpo de bomberos Hamburgo (túnel del río Elba) |
| ➔ LKA Lower Saxony | ➔ SEK Baden-Wurtemberg | ➔ Siemens |
| ➔ policía Berlin | ➔ Enercon | ➔ Securitas servicio de seguridad |
| ➔ jefatura de policía Saxony | ➔ ThyssenKrupp | ➔ oficina técnica de la información |
| ➔ jefatura de policía Munich | ➔ Samsung | ➔ MAN |
| ➔ aeropuerto Colonia/Bonn | ➔ Rheinmetall | |

Conviértase en un distribuidor autorizado IFEX®

**Si tiene alguna pregunta referente a nuestras licencias de distribuidor,
le rogamos que se ponga en contacto con el equipo de ventas de IFEX®:
teléfono: +49 4282 9306 0 • E-mail: sales@IFEX3000.com**

TECNOLOGÍA DE IMPULSOS

EXTINCIÓN DE INCENDIOS RÁPIDA Y EFECTIVA

El procedimiento de extinción por impulsos IFEX® ha revolucionado de manera radical el mundo de la lucha contra el fuego en tan sólo unos pocos años. El principio de funcionamiento es sencillo: el agente extintor se dispara en una fracción de segundo, a una velocidad altísima, directamente al foco del incendio. Esta velocidad de disparo tan alta la proporciona una presión de aire de 25 bares directamente en la cámara de presión. El agente de extinción es, generalmente, agua.



El secreto del procedimiento de extinción por impulsos se puede resumir en estas palabras:

USO EFICIENTE DEL AGUA

Gracias a la alta eficiencia del uso de agua, el resultado es una de las mayores ventajas de la tecnología

de extinción por impulsos: Los sistemas trabajan de manera independiente sin necesidad de un suministro constante de agua y en un primer ataque rápido al foco del incendio solo necesitan una pequeña cantidad de agua, lo que les proporciona una movilidad muy alta. En los sistemas de extinción por impulsos se pueden utilizar la mayoría de métodos de extinción, todo tipo de aditivos en polvo, agua salada, así como métodos de extinción más especializados para la extinción de incendios de metales, tales como arena seca o cemento. Pero trabajan, sobre todo, con agua y aire, los medios de extinción más rentables en el mundo.

Cabe destacar también el uso sobresaliente del sistema IFEX® en incendios de neumáticos. Especialmente en los incendios de goma los métodos de extinción convencionales son totalmente ineficaces. Gracias al procedimiento de extinción por impulsos de IFEX® la energía cinética penetra en profundidad dentro del foco del incendio y toma la energía del fuego.



Fast Attack Unit (FAU), Intruder de 2x12 litros (alcance 50 metros)

LA PISTOLA DE EXTINCIÓN

POR IMPULSOS Y SUS UNIDADES DE SUMINISTRO

La pistola de extinción por impulsos IFEX® se ha desarrollado como una herramienta extremadamente versátil para equipos de bomberos y rescate de todo el mundo. Con pequeñas cantidades de agua, estos equipos de lucha contra incendios altamente eficaces serán capaces de extinguir incluso grandes incendios.

La alta velocidad de disparo de más de 400 km/h y una gran superficie de enfriamiento permiten un funcionamiento eficaz en la lucha contra el fuego desde una distancia segura. Al añadir aditivos de espuma se pueden combatir sin problemas incendios de líquidos; y, simplemente con agua, se pueden extinguir incendios en equipos eléctricos de alta tensión. Aquí, la

distancia mínima que hay que mantener es de únicamente un metro.

Siendo un sistema para individuos y para uso independiente de la brigada de bomberos, la pistola de extinción por impulsos IFEX® se puede utilizar en combinación con la mochila y el carrito. Forman el equipo ideal para un primer ataque rápido y una operación de extinción exitosa.



Vehículo de demostración de la empresa

LUCHA CONTRA INCENDIOS RÁPIDA

PISTOLA DE EXTINCIÓN POR IMPULSOS DE 1 LITRO 3001

La pistola de extinción por impulsos IFEX® es la pieza central de la tecnología de extinción por impulsos. El dispositivo de extinción fabricado en acero inoxidable se compone de una cámara de presión trasera, una válvula de cierre rápido, una cámara delantera para el agua o el agente extintor seleccionado y una empuñadura de pistola con mecanismo de gatillo. Cuando se abre la válvula, el aire comprimido empuja al agente extintor a una velocidad alta en milisegundos desde la cámara de agua. El agente extintor alcanza una velocidad de 400 km/h y penetra con una alta energía a través de la corriente térmica del fuego directamente en el foco del incendio.

La pistola de extinción por impulsos de 1 litro IFEX® 3001 también se puede utilizar con espuma.



DETALLES TÉCNICOS	
Capacidad de agua/agente extintor	1 litro
Longitud total/diámetro	800 mm / 70mm
Peso vacío	6,8 kg
Material del cilindro	Acero inoxidable SS 304
Válvula de cierre rápido/émbolo	Aluminio F 52/PTFE
Empuñadura de pistola y gatillo	Aluminio moldeado a presión
Membrana de boquilla	Goma especial
Válvula de purga	Acero SS 304/aluminio
Conexiones de agua y aire	Acoplamiento de cierre rápido
mín./máx. por disparo de impulsos	0,25 / 1 litro
longitud máx. de disparo	16 metros
ancho de chorro/distancia	3 metros / 5 metros
Presión del aire en funcionamiento / prueba	25 / 64,4 bares
Válvula de seguridad	38 bares
Tiempo de apertura/cierre de la válvula	120m/seg =432 km/h
tamaño medio de gota	2 a 200 micrones

REDUCCIÓN DE RETROCESO

IFEX®-IP3

El IFEX®-IP3 es el desarrollo posterior lógico a la pistola de extinción por impulsos IFEX® 3001. Al contrario que el modelo 3001, el IP3 se ha diseñado como un sistema coaxial. Éste, rodea la cámara de aire comprimido y la cámara de agua, por lo que se reduce el retroceso y también el peso del dispositivo.

El IFEX® IP3 también se puede utilizar con espuma.



DETALLES TÉCNICOS

Capacidad de agua/agente extintor	0,8 litros
Capacidad del cilindro de aire	0,3 litros
Longitud total	657 mm
Peso vacío	aprox. 5,4 kg
Longitud máxima de disparo	15 metros
Presión de funcionamiento	25 bares

INCENDIOS DE CLASE B

PISTOLA DE EXTINCIÓN IFEX® CAFS

La pistola de extinción IFEX® CAFS (Sistema de Aire Comprimido y Espuma) es una excelente herramienta para la extinción de fuegos de clase A y B con una mezcla de espuma. Eficiente, fácil de usar, fiable y flexible. Esta pistola de extinción únicamente se debe conectar con acoplamientos de cierre rápido en el suministro de aire a presión o agente de extinción y ya está listo para su uso.

El chorro de pulverización se puede regular de manera continua mediante un simple giro de la palanca delantera dependiendo del escenario del incendio desde un chorro fino a uno más ancho hasta llegar a una longitud de pulverización máxima de 10 m.

DETALLES TÉCNICOS

Caudal (L/mín. a presión)	13 L/ mínimo a 4 bares
Longitud total	470 mm
Peso vacío	aprox. 4,8 kg
Longitud máxima de disparo	10 metros
Presión de funcionamiento	25 bares



El uso previsto de este equipo es, ante todo, esparcir capas de espuma.

UNIDADES DE SUMINISTRO

MÓVILES MOCHILA – IFEX® DE 13 LITROS 3001/12

La mochila IFEX® es la variante más móvil de las unidades de suministro de la pistola de extinción por impulsos IFEX®. La unidad completa se compone de un depósito de agente de extinción y otro de presión y de un regulador que ajusta tanto el suministro de aire comprimido de la pistola de extinción como el suministro de agua. El depósito de agente de extinción se puede rellenar directamente con agua y cualquier aditivo especificado.

La concentración del aditivo puede reducirse a 0,5 a 1%: algunas fracciones recomiendan de 3 a 6%. El arnés está provisto de un soporte para colocar una botella adicional de aire respirable de 2 litros.

→ POSIBILIDADES DE USO

- Incendios de vehículos
- Incendios en habitaciones
- Incendios en fase inicial
- Incendios eléctricos
- Incendios de cables
- Incendios de líquidos*
(usando agentes espumantes)

* En incendios de líquidos básicamente debe utilizarse agentes de extinción espumantes.

→ SECTORES

- Parques de vacaciones y ocio
- Parque zoológico
- Instituciones sociales
- Hospitales, Hoteles y restaurantes
- Uso marítimo
- Automoción
- Logística
- Productos petroquímicos
- Muebles e industria papelera
- Comercio al por mayor y al por menor
- Campings,
- Minería
- Cocina industrial
- Ferias
- Industrias de gestión de residuos
- Brigadas de bomberos

DETALLES TÉCNICOS	
Capacidad de agua/agente extintor	13 litros
Capacidad de botella de aire a presión	2 litros
ancho x profundo x alto totales	360 x 260 x 625 mm
Peso vacío / total	10,3 kg/ 23,3 kg
Material del soporte de agente extintor	Acero inoxidable 1.4301-SS304
Material arnés	Fibra sintética retardante de llama
Tubos de llenado	Latón
Conexiones de agua y aire	Acoplamiento de cierre rápido
Válvula de seguridad	6,2 bares
Filtro de entrada de agua (opcional)	Tamaño de malla 0,6 mm
Presión del aire en funcionamiento/prueba	6 bares / 7,8 bares
Mezcla de aditivo recomendada	0,5 a 1%



MOCHILA IFEX® (para el mercado alemán)



MOCHILA IFEX® (internacional)

AL MENOS 35 DISPAROS DE IMPULSOS

CARRITOS IFEX® 3035/3050

Los carritos IFEX® con sus diferentes capacidades de 35 o 50 litros son aptos para los usuarios más exigentes. Uso: el suministro de agua para al menos 35 disparos de impulsos proporciona el poder de extinción necesario para mantener bajo control incendios aún más grandes.

Los carritos se componen de un depósito de agua/ agente extintor, una botella de aire a presión de 6 litros con regulador, así como soportes para la pistola de extinción por impulsos y la manguera coaxial de 15 m. Cuando se utilizan los carritos se puede utilizar el aparato de protección respiratoria estándar.

→ POSIBILIDADES DE USO

- Incendios de vehículos
- Incendios en habitaciones
- Incendios en fase inicial
- Incendios eléctricos
- Incendios de cables
- Incendios de líquidos*

* En incendios de líquidos básicamente debe utilizarse agentes de extinción espumantes.

→ SECTORES

- Parques de vacaciones y ocio
- Parque zoológico
- Instituciones sociales
- Hospitales, Hoteles y restaurantes
- Uso marítimo
- Automoción
- Logística
- Productos petroquímicos
- Muebles e industria papelera
- Comercio al por mayor y al por menor
- Campings,
- Minería
- Cocina industrial
- Ferias
- Industrias de gestión de residuos
- Brigadas de bomberos

DETALLES TÉCNICOS	
Capacidad de agua/agente extintor	35 litros / 50 litros
Capacidad de botella de aire a presión	6 litros
ancho x profundo x alto totales	525 x 520 x 1.070 mm
Peso vacío/total	41/76 kg (35 l) 48/98 kg (50 l)
Longitud de manguera	15 metros
Material del soporte de agente extintor	Acero inoxidable 1.4571-SS316
Suspensión de las ruedas	Acero
Tubos de llenado	Latón
Válvula de seguridad	6,2 bares
Filtro de entrada de agua (opcional)	Tamaño de malla 0,6 mm
Presión del aire en funcionamiento/prueba	6 bares / 10,4 bares
Mezcla de aditivo recomendada	0,5 a 1%



DISPOSITIVOS DE EXTINCIÓN POR IMPULSOS COMO UNIDADES DE MONTAJE POSTERIOR

Los responsables en la lucha contra incendios tienen que enfrentarse hoy en día a la extinción de los mismos y prestar el servicio de manera eficiente incluso con unos recursos que van decreciendo. La reducción de los presupuestos centra la atención de los responsables de la misma forma tanto en el ahorro de costes como en la lucha eficiente contra incendios. Es por ello que las unidades de montaje posterior IFEX® están valoradas a nivel internacional como herramientas eficaces dentro del arsenal de los bomberos.

No hay restricciones en la elección del vehículo

Da igual cual sea el vehículo que utiliza siempre en su trabajo cotidiano en la lucha contra incendios, no importa si es un coche, una furgoneta, un Pickup, furgón o camioneta, o si por el contrario se trata de una moto, tractor, ferrocarril o incluso helicóptero, con las unidades de montaje posterior IFEX® convertirás en cuestión de minutos tu vehículo de tra-

bajo o emergencia en un vehículo de extinción por impulsos muy efectivo y completamente autónomo. De esta manera se podrán combatir incendios que ya hayan pasado de su fase inicial de manera efectiva sin tener que recurrir a vehículos contra incendios tremendamente especializados.



Este vehículo equipado con el sistema de extinción IFEX® se utiliza en el cuerpo de bomberos profesional de la ciudad de Hamburgo para el túnel del río Elba.



Hummer reconvertido en vehículo de emergencia para incendios en túneles (Intruder doble de 2x12 litros)

UNIDAD DE SUMINISTRO

UNIDAD DE RESPUESTA RÁPIDA IFEX® 3072

La unidad de respuesta rápida IFEX® con su manguera coaxial especial de 30 a 100 m de longitud sirve para abastecer la pistola de extinción por impulsos IFEX®, en conjunción con cualquier tipo de vehículos.

Para vehículos sin su propio suministro de agua tales como Coches o furgonetas Combi, IFEX® ofrece como solución completa un carro con devanadera de manguera, manguera de 55 metros, depósito de agua de 72 litros y botella de aire a presión.

→ POSIBILIDADES DE USO

- Incendios de vehículos
- Incendios en fase inicial
- Incendios iniciales en campo y bosque,
- Incendios eléctricos
- Incendios de cables
- Incendios de líquidos*

* En incendios de líquidos básicamente debe utilizarse agentes de extinción espumantes.

→ SECTORES

- Parques de vacaciones y ocio
- Instituciones sociales
- Hospitales
- Hoteles y restaurantes
- Uso marítimo
- Automoción
- Logística
- Productos petroquímicos
- Muebles e industria papelera
- Comercio al por mayor y al por menor
- Campings
- Minería
- Eventos al aire libre
- Ferias
- Industrias de gestión de residuos
- Brigadas de bomberos

DETALLES TÉCNICOS	
Longitud de manguera	30 / 55 / 80 / 100 metros
Devanadera: largo x ancho x alto	570 x 630 (870) x 546 mm
Diámetro de la devanadera	570 mm
Carro: largo x ancho x alto	1.150 x 660 x 830 mm
peso total de devanadera	62 / 77 / 93 / 109 kg
peso vacío de devanadera	150 kg
Capacidad del depósito del carro	72 litros
Cilindro de aire del carro	2 x 6 litros, 300 bares
Presión de agua/aire	6 bares / 25 bares
Conexión de agua/aire	¾" / 8 mm
Material	Aluminio F 52, Sopor- te de acero inoxidable
Conexiones	Acoplamientos de cierre rápido



1000 LITROS DE AGENTE DE EXTINCIÓN

CONTENEDOR DE EXTINCIÓN IFEX® DUAL-INTRUDER

Con el carro Dual-Intruder se puede acoplar, en muy poco periodo de tiempo, la fuerza combinada de dos cañones de extinción de 25 litros a un vehículo con plataforma.

El depósito de agua con capacidad de 1000 litros proporciona el agente de extinción para los disparos de impulsos; el aire a presión se suministra a través de botellas de aire a presión o compresores. Además del carro también se añaden dos devanaderas de manguera con pistolas de extinción por impulsos, de manera que su dispositivo de trabajo cotidiano se convertirá en un vehículo de emergencia para un primer ataque rápido al incendio.

➔ POSIBILIDADES DE USO

- Incendios forestales
- Incendios de líquidos*
- Grandes incendios

* En incendios de líquidos básicamente debe utilizarse agentes de extinción espumantes.

➔ SECTORES

- Economía forestal y silvicultura
- Petroquímica
- Logística
- Marítimo
- Automoción
- Ferias
- Eventos al aire libre
- Minería
- Industrias de gestión de residuos
- Campings
- Brigadas de bomberos

DETALLES TÉCNICOS	
Capacidad de agua de los cañones de extinción	2 x 25 Litros
Cantidad mínima de agua por disparo	10 litros
Recarga de aire y agua	5 segundos
Material de cañones de extinción	Aluminio
Depósito de agua	2.000 a 2.500 litros
Material de depósito de agua	Fibra de vidrio/poliéster
Llenado del depósito de agua	Durante el uso
Funcionamiento de bomba de agua	Neumático
Capacidad de la bomba de agua	800 litros/mínimo a 7 bares
Depósito de aire a presión	1.500 litros / 35 bares
Potencia necesaria de la TDF	aprox. 20 KW/ 27,2 PS
Disparo de los cañones de extinción	Manualmente con la palanca de mando
Longitud máxima de disparo	60 metros
Distancia de extinción óptima	10 a 45 metros



Sistema de extinción independiente (Intruder doble de 2x12 litros)

INCENDIOS EN CAMPO Y BOSQUES

UNIDAD DE EXTINCIÓN IFEX®

Ideal para emergencias en incendios en bosques y campo: Un vehículo normal equipado con el sistema IFEX® se transforma en un vehículo de extinción de incendios todo terreno; una cámara ubicada entre los tubos sirve para la orientación del sistema. El control y los disparos se realizan a través de un panel de control en la cabina.

→ POSIBILIDADES DE USO

- Incendios forestales
- Incendios en el campo

→ SECTORES

- Economía forestal y silvicultura
- Agricultura Sistema de extinción

DETALLES TÉCNICOS	
Capacidad de agua de los cañones de extinción	2 x 25 litros
Cantidad mínima de agua por disparo	10 litros
Recarga de aire y agua	5 segundos
Material de cañones de extinción	Aluminio
Depósito de agua	2.000 a 2.500 litros
Material de depósito de agua	Fibra de vidrio/poliéster
Llenado del depósito de agua	Durante el uso
Funcionamiento de bomba de agua	Neumático
Capacidad de la bomba de agua	800 litros/mínimo a 7 bares
Depósito de aire a presión	1.500 litros/ 35 bares
Potencia necesaria de la TDF	aprox. 20 KW/ 27,2 PS
Disparo de los cañones de extinción	Manualmente con la palanca de mando
Longitud máxima de disparo	60 metros
Distancia de extinción óptima	10 a 45 metros

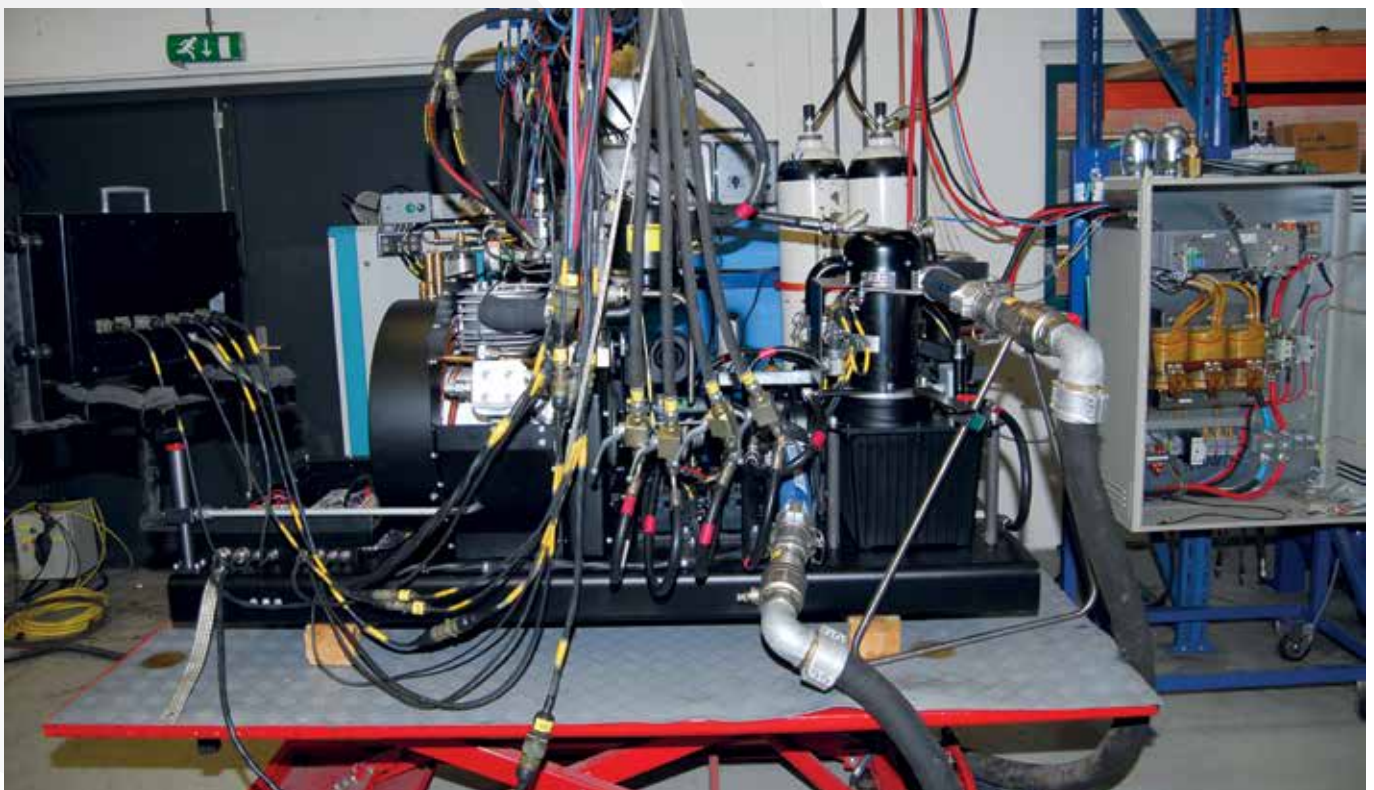
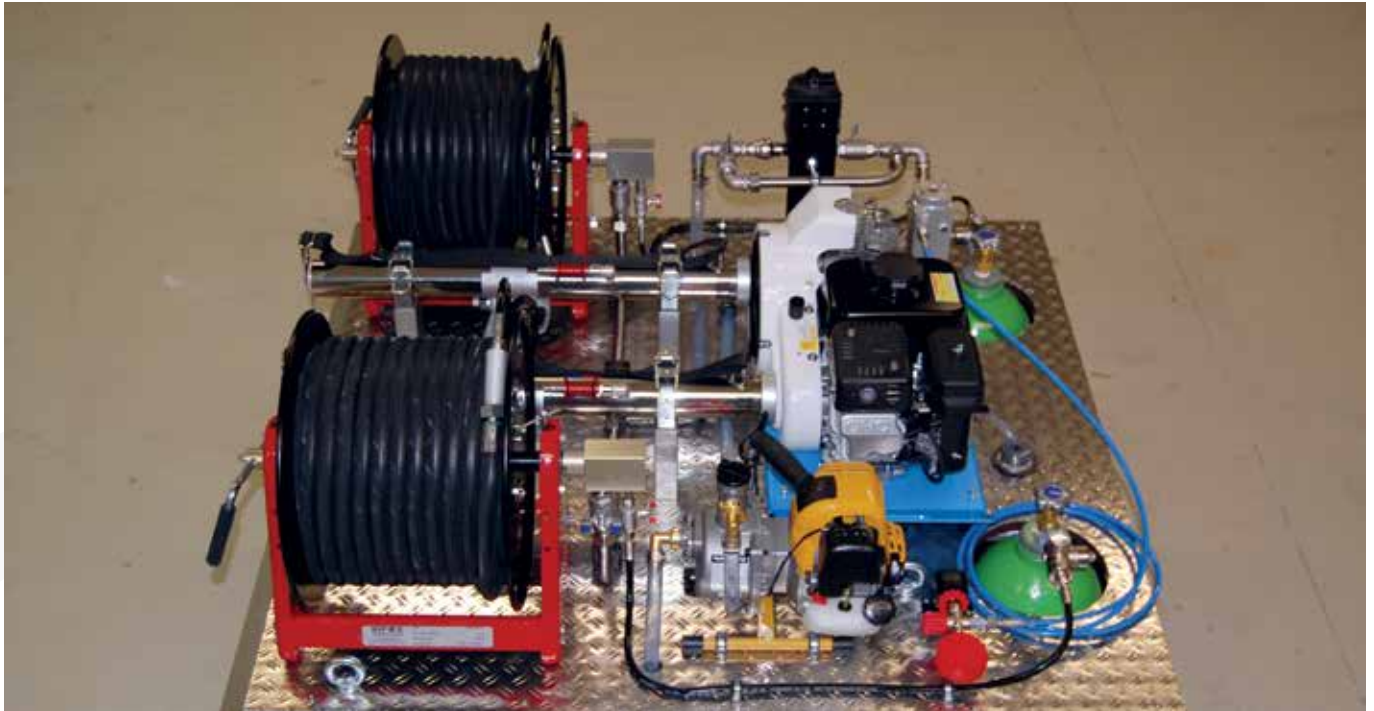


IFEX® en vehículo todo terreno IVECO

LABORATORIO DE ENSAYO IFEX®

En el laboratorio de ensayo se comprueba la funcionalidad y estanqueidad de cada unidad de extinción. En él, miembros de personal especialmente capacitados para ello se

encargan de que se cumplan toda la normativa aplicable referente a seguridad, de manera que siempre se garantiza que se cumplen los más altos estándares de calidad.



Disposición de una unidad de extinción IFEX® en el laboratorio de ensayo

PEQUEÑO Y MANEJABLE – PARA UN PRIMER ATAQUE RÁPIDO AL INCENDIO

Para que un primer ataque al incendio sea exitoso este siempre deberá ser rápido; el sistema de extinción deberá equiparse rápidamente antes de que el incendio continúe su dinámica. Al realizarse la protección contra incendios en núcleos urbanos estrechos y grandes estructuras de edificios se necesitan sistemas de emergencia que sean pequeños, manejables y rápidos; deben llevar al bombero y a todo su equipo de manera eficaz al foco del incendio en un corto perio-

do de tiempo. Soluciones IFEX® rápidas y manejables como vehículos de emergencia para las brigadas de bomberos equipadas con pistola de impulsos de 1 litro, depósito de agua y botella de aire a presión, equipados en motos, scooters, vehículos de cuatro ruedas o vehículos eléctricos para la protección de las autopistas italianas así como centros comerciales de Indonesia, aeropuertos europeos y centros de ciudad japoneses.

USO EN CENTROS DE CIUDAD MOTOCICLETAS IFEX®

La motocicleta de protección contra incendios IFEX® es una solución especial desarrollada para el tráfico congestionado de los centros de las ciudades. Hoy en día se utilizan en una gran variedad de situaciones: siempre que los requisitos previos para el vehículo de extinción sean la movilidad y la agilidad, y poder combatir el incendio de manera exitosa en sus fases iniciales. El sistema IFEX® con una pistola de extinción por impulsos de 1 litro está instalado en la motocicleta con un soporte especialmente desarrollado para ello. Durante el viaje, todo el soporte se dobla con el fin de mejorar la estabilidad de la motocicleta en la carretera.

→ POSIBILIDADES DE USO

- Incendios de vehículos
- Centros de ciudades
- Casco histórico, Casco antiguo
- Aeropuertos, Instalaciones portuarias
- Incendios forestales y de montes

→ SECTORES

- Eventos al aire libre
- Minería, Ferias, Marítimo
- Economía forestal y silvicultura, Automoción
- Brigadas de bomberos

DETALLES TÉCNICOS

Depósito de agua/agente de extinción	50 litros
Cilindro de aire a presión	6 litros, 300 bares
Presión de agua/aire	6 / 25 bares
Regulador de presión	300/ 25/ 6 bares
mínimo/máximo por disparo de impulsos	0,25 / 1 litro
Velocidad en la boca	120 m/seg
Longitud de disparo máxima	16 metros
Ancho del chorro	3 metros
Tamaño de gota	2 a 200 micrones



IFEX®-Rapid Intervention

ZONAS INTRANSITABLES

VEHÍCULOS TODO TERRENO IFEX®

La solución rápida para caminos difíciles e intransitables son los vehículos todo terreno IFEX®. Los vehículos todo terreno se utilizan, por ejemplo, por la brigada de bomberos en El Cairo, tomando como base el cuadriciclo Honda FourTrax Foreman y equipado con una pistola de impulsos, un depósito de 50 litros, una botella de aire a presión y una devanadera de manguera con una manguera coaxial de 55 m. El vehículo todo terreno IFEX® hace que el bombero sea completamente independiente y no esté supeditado a la carretera llevándolo de manera rápida y fiable al lugar del incendio.

➔ POSIBILIDADES DE USO

- Incendios forestales y de montes,
- Incendios en fase inicial,
- Incendios de vehículos
- Incendios de líquidos*

* En incendios de líquidos básicamente debe utilizarse agentes de extinción espumantes.

➔ SECTORES

- Incendios forestales y de montes
- Parques de ocio y vacaciones
- Ferias
- Eventos al aire libre
- Brigadas de bomberos
- Instalaciones portuarias
- Logística
- Campings
- Minería

DETALLES TÉCNICOS	
Tipo	Honda Foretrax Foreman
Motor	de 395 cc refrigerado por aire, monocilíndrico de 4 tiempos
Depósito de agua/agente de extinción	50 litros
Cilindro de aire a presión	6 litros, 300 bares
Presión de agua/aire	6 / 25 bares
Regulador de presión	300/ 25 / 6 bares
mínimo/máximo por disparo de impulsos	0,25/ 1,0 litros
Velocidad en la boca	120 m/seg.
Longitud de disparo máxima	16 metros
Ancho del chorro	3 metros
Tamaño de gota	2 a 200 micrones
devanadera de manguera	coaxial de 55 m



IFEX®-All Terrain Vehicle

SISTEMA DE EXTINCIÓN DE INCENDIOS

COCHE ELÉCTRICO IFEX®

Los aeropuertos, centros comerciales y otros edificios grandes con transporte público tienen requisitos especiales para un sistema de extinción de incendios eficaz: deben tener una alta movilidad, ser muy pequeños y la unidad debe cumplir con la normativa contra incendios. En este caso los coches eléctricos IFEX® son una solución hecha a medida: su motor eléctrico de 2,5 KW puede traer, a una velocidad de hasta 30 km/h todo lo necesario para un primer ataque al lugar del incendio sin problemas, depósito de agua de 50 litros, botella de aire a presión, devanadera de manguera y pistola de impulsos.

➔ POSIBILIDADES DE USO

- Aeropuertos, Museos
- Terrenos de fábrica
- Parque zoológico, Centros comerciales
- Brigadas de bomberos



DETALLES TÉCNICOS

Baterías	6 x 6 voltios
Largo x ancho x alto	2.667 x 1.124 x 1.160 mm
Peso con baterías	525 kg
Velocidad máxima	30 km/h
Cilindro de aire a presión	6 litros / 300 bares
Regulador de presión	300 / 25/ 6 bares
Presión de agua/aire	6 bar / 25 bares
Presión de la pistola de extinción por impulsos	25 bares
Distancia de extinción óptima	1 a 10 metros
Devanadera de manguera	Coaxial de 55 m

SOLUCIONES INTELIGENTES

PARA LA PROTECCIÓN DE INCENDIOS EN TÚNELES

Los catastróficos incendios ocurridos en túneles en los últimos años, demuestran que no se ha trabajado de manera efectiva en la protección contra incendios de túneles de carretera y ferrocarril. IFEX® ha desarrollado con su sistema de extinción en túneles un concepto eficaz que supondrá una contribución muy importante a la seguridad de los túneles. La ventaja decisiva del producto IFEX®, el uso eficiente del agua, se puso en práctica aquí con una combinación de sistemas de extinción innovadores: sensores controlados y montados sobre raíles en el techo del túnel, fijos sobre las paredes del túnel o montados en vehículos de intervención rápida. Estos sistemas sólo necesitan llevar una pequeña cantidad de agua al foco del incendio para lograr la máxima efectividad con tan solo unos disparos de impulsos bien dirigidos y, de esta manera, apagar el incendio en su origen o, al menos, mediante la amplia superficie de enfriamiento

de los disparos de impulso reducir considerablemente la temperatura del túnel para poder rescatar a las víctimas y que los servicios de emergencia puedan acceder al foco del incendio. Le rogamos solicite el informe de Sintef referente a las pruebas de túneles oficiales de IFEX® en el túnel noruego de Akrafjorden.



Intruder doble de 2x12 litros IFEX® en uso

VEHÍCULOS DE EXTINCIÓN DE INCENDIOS

SELECCIÓN INDIVIDUAL DE NUESTRA GAMA DE PRODUCTOS



ZONAS DE DIFÍCIL ACCESO

EL FIRECOPTERO – EXTINCIÓN POR IMPULSOS DESDE EL AIRE

Los incendios forestales y en la selva ocurren a menudo en zonas de difícil acceso, donde el transporte de dispositivos de extinción y agua es bastante complicado. Mientras que la técnica de extinción convencional de los aviones y helicópteros que consiste en dejar caer grandes depósitos de agua o agentes de extinción directamente sobre la zona del incendio, la tecnología de impulsos de IFEX®, a bordo de un helicóptero rápido y maniobrable tan solo necesita una cantidad de agua para controlar, extinguir o evitar la propagación de incendios.

Un problema similar para los bomberos en todo el mundo son los incendios en edificios de gran altura, en centros de ciudades densamente edificadas. La cantidad limitada de salidas de emergencia y grúas de extinción hacen que la lucha contra incendios sea difícil e

imposible en muchos casos. También aquí el uso de los helicópteros de extinción IFEX® es la solución óptima y en muchas ocasiones única para una lucha contra incendios efectiva. Manejo mecánico sencillo: Ángulo de inclinación ajustable del cañón de extinción Dual-Intruder controlable directamente por el piloto.



Helicóptero IFEX® en servicio de extinción (Intruder doble de 2x18 litros)

EXTINCIÓN DESDE EL AIRE

HELICÓPTEROS DE EXTINCIÓN DE INCENDIOS IFEX®

El carro del helicóptero de extinción de incendios

El helicóptero IFEX® está equipado con un cañón de extinción Dual Intruder IFEX® de 18 litros listo para su uso. Estos cañones de extinción dobles permiten, gracias a su amplio alcance y potencia, una contención inmediata del fuego.

El suministro de agua necesario lo lleva consigo en dos depósitos con depósitos de aditivos adicionales; más de 300 litros permiten un funcionamiento efectivo en la lucha contra incendios. La recarga se puede hacer desde el aire a través del respiradero.

Un compresor de aire accionado por motor con su propio depósito suministra aire a presión al sistema suficiente para varios disparos de impulsos. La totalidad del carro de extinción se puede montar en pocos minutos.

➔ POSIBILIDADES DE USO

- Incendios forestales y de montes
- Incendios de edificios
- Autopistas
- Reservas naturales

Combatir el foco del incendio desde el aire

El helicóptero IFEX® representa un importante complemento a los métodos de lucha contra incendios convencionales. Gracias a su alta velocidad y el no depender de infraestructuras fijas es capaz de llevar a cabo un primer ataque efectivo a cualquier incendio en el campo o en áreas industriales y residenciales.

El movimiento mecánico de los cañones de extinción lo realiza el piloto o el copiloto de manera muy sencilla, el disparo de impulso se realiza directamente a través de la palanca de mando. Un piloto bien entrenado es capaz de disparar los cañones de extinción directamente al foco del incendio sin pérdida innecesaria de agua. Para usos más específicos el helicóptero está equipado también con una cámara de sistema de objetivos.

DETALLES TÉCNICOS

Cilindros de los cañones de extinción	2 x 18 litros
Capacidad del depósito de agua/agente extintor	2 x 155 Litros
Peso vacío	350 kg
Largo x ancho x alto	2.960 x 400 x 200 mm
Material del cilindro y marco	Aluminio AL 5
Presión en funcionamiento	25 bares
Velocidad en la boca	120 m/seg.
Tiempo de apertura/cierre la válvula	20m/seg.
Longitud máxima de disparo	60 metros
Ancho del chorro	4 a 7 metros
Distancia de extinción óptima	10 a 40 metros

Las ventajas de un vistazo:

- ➔ Montaje y desmontaje muy rápido (menos de 5 minutos)
- ➔ Preparado para disparar nada más iniciarlo Cañones de extinción de 18 litros con alcance de 60 m (óptimo a 40 metros)
- ➔ Puede utilizar cualquier tipo de agente de extinción líquido (agua, aditivos de espuma etc.)
- ➔ Carga rápida de los cañones de extinción (2 a 3 segundos)
- ➔ Sencilla absorción de agua desde el aire.



Sistema de extinción IFEX® en uso durante un incendio en un edificio elevado



En caso de que no encuentre su caso de aplicación, le rogamos se ponga en contacto con nosotros. Te mostraremos un aparato de extinción IFEX® que pueda adaptarse a tus necesidades de manera óptima.



IFEX® Technologies GmbH
Hansestraße 18, 27419 Sittensen (Alemania)

 +49 4282 9306 0

 +49 4282 9306 26

 service@IFEX3000.com

 www.IFEX3000.com

empresa certificada ISO

