

Product Selector

Catalogus dak- en geveloplossingen

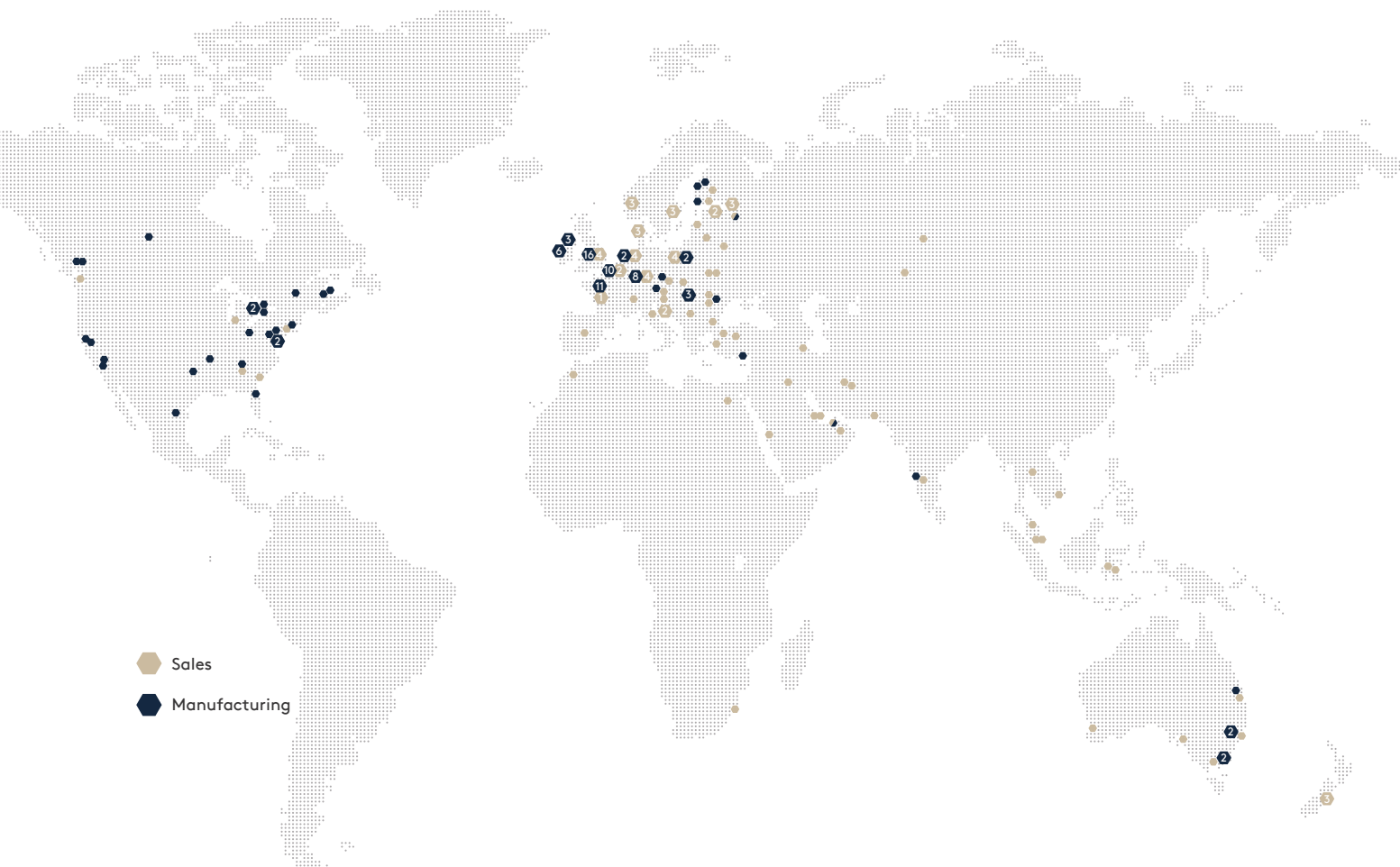
Geïsoleerde dakpaneel systemen / Geïsoleerde gevelpaneel systemen /
Geconditioneerde ruimten / Daglichtoplossingen / Valbeveiligingssystemen /
Accessoires / Constructieve producten en systemen / Energiebesparende
totaaloplossingen / Zero Energy Lighting





<hr/>		<hr/>		<hr/>	
Inleiding		Geconditioneerde ruimten		Kingspan Energy	92
Over Kingspan	4	Coldstore QuadCore™	50		
Complete gebouwschil met Kingspan	5				
Marktsectoren	6				
<hr/>		<hr/>		<hr/>	
Geïsoleerde dakpaneel systemen		Daglichtoplossingen voor daken		Zero Energy Lighting	96
Platdak systemen		Daglichtoplossingen voor daken		Algemeen	
X-dek™ 106 QuadCore™	10	Day-Lite Trapezoidal (Plus)	54	Basisinformatie	
X-dek™ 106	14	Day-Lite Kapture	56	Voordelen van sandwichsystemen	101
Hellend dak systemen		Daglichtoplossingen voor gevels		Brandveiligheid van sandwichsystemen	104
KingZip IP	14	Day-Lite Architectural	58	Duurzaamheid van sandwichsystemen	105
RW Trapezoidal Roof QuadCore™	16	Day-Lite Klick	60		
SRW Sinusoidal	18			Over ons	
LP/LPC Lo-Pitch	20	Valbeveiligingssystemen		Onze energiedoelstelling	107
DR/DRC Trapezoidal Secret-Fix	22	Safepro2	65	Onze kwaliteit & garantie	108
FC Five Crown Roof	24	Safetraxx	66	QuadCore™ Technology	109
RT Roof Tile	26	Saferidge	67	Onze klantenservice & ondersteuning	110
TS Tile Support QuadCore™	28	Safeside	68		
<hr/>		<hr/>		<hr/>	
Geïsoleerde gevelpaneel systemen		Accessoires			
AWP Architectural Wall QuadCore™	32	Geïsoleerde Goten	72		
RW Trapezoidal Wall QuadCore™	34	Plooiwerk / Zetwerk	74		
FC Five Crown Wall	36	Speciale Accessoires	75		
Sol-Air	38	Voegprofielen	76		
		Voorgevormde Hoeken	78		
		Uitbreidingsmogelijkheden sandwichpaneel systemen	80		
<hr/>		<hr/>		<hr/>	
Kingspan Facades		Constructieve producten en systemen			
Modulaire gevelsystemen	42	Multibeam	84		
Modulaire achterconstructie	44	Multichannel	85		
Geventileerde gevelsystemen	46	Zetabeam	86		
		Eaves Beam	87		
		Multideck	88		

Over Kingspan



“Samen kunnen we onze gebouwde omgeving energie-efficiënter, aantrekkelijker, beter aanpasbaar, milieuvriendelijker en productiever maken. We kunnen op een effectievere manier bouwen volgens hogere normen dan ooit tevoren. We kunnen onze gebouwen echt voor ons laten werken door op slimme wijze energie te gebruiken en op te wekken, zodat gebouwen echt een investering voor onze toekomst worden.”

Gene M. Murtagh, Chief Executive Officer, Kingspan Groep.

Kingspan Geïsoleerde Panelen is onderdeel van de Kingspan Groep. De Kingspan Groep is meer dan alleen producent en leverancier van hoogwaardige producten. We bieden onze klanten ook oplossingen die rekening houden met de uitdagingen waarmee zij dagelijks worden geconfronteerd.

Tegenwoordig worden er steeds hogere eisen gesteld aan gebouwen wat betreft energiezuinigheid, brandveiligheid, weerstand, gezondheid en uitstraling. Daarom hebben we ons assortiment uitgebreid en bieden we naast geïsoleerde dak- en gevelpanelen ook hoogwaardige design gevelsystemen, slimme verlichtingssystemen, geïntegreerde zonnepanelen en oplossingen voor staalconstructies.

We verlenen hierbij uitgebreide service en ondersteuning op basis van ongeëvenaarde technische expertise, hebben een sterke betrokkenheid bij het klimaat, nemen onze maatschappelijke verantwoordelijkheid, investeren continu in onderzoek en ontwikkeling en bieden langdurige garanties op onze producten.

14

onderzoeks- en
ontwikkelingscentra



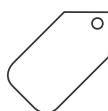
111

fabrieken
wereldwijd



3.7

€ mld. omzet
in 2017



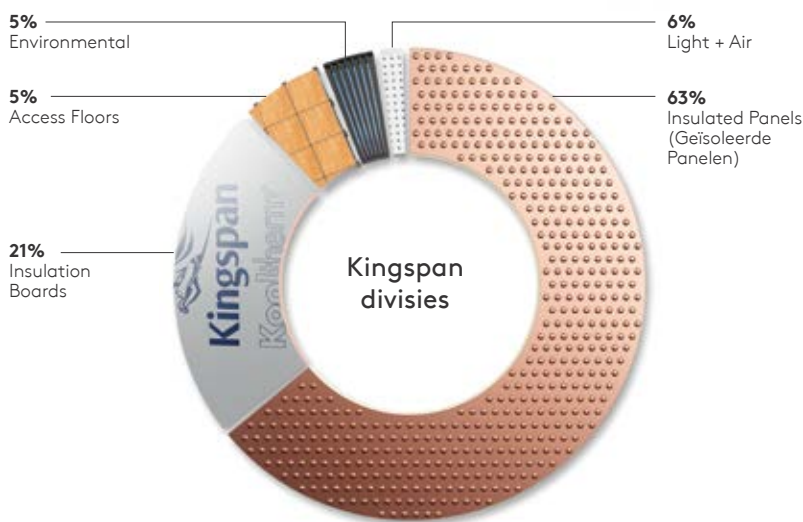
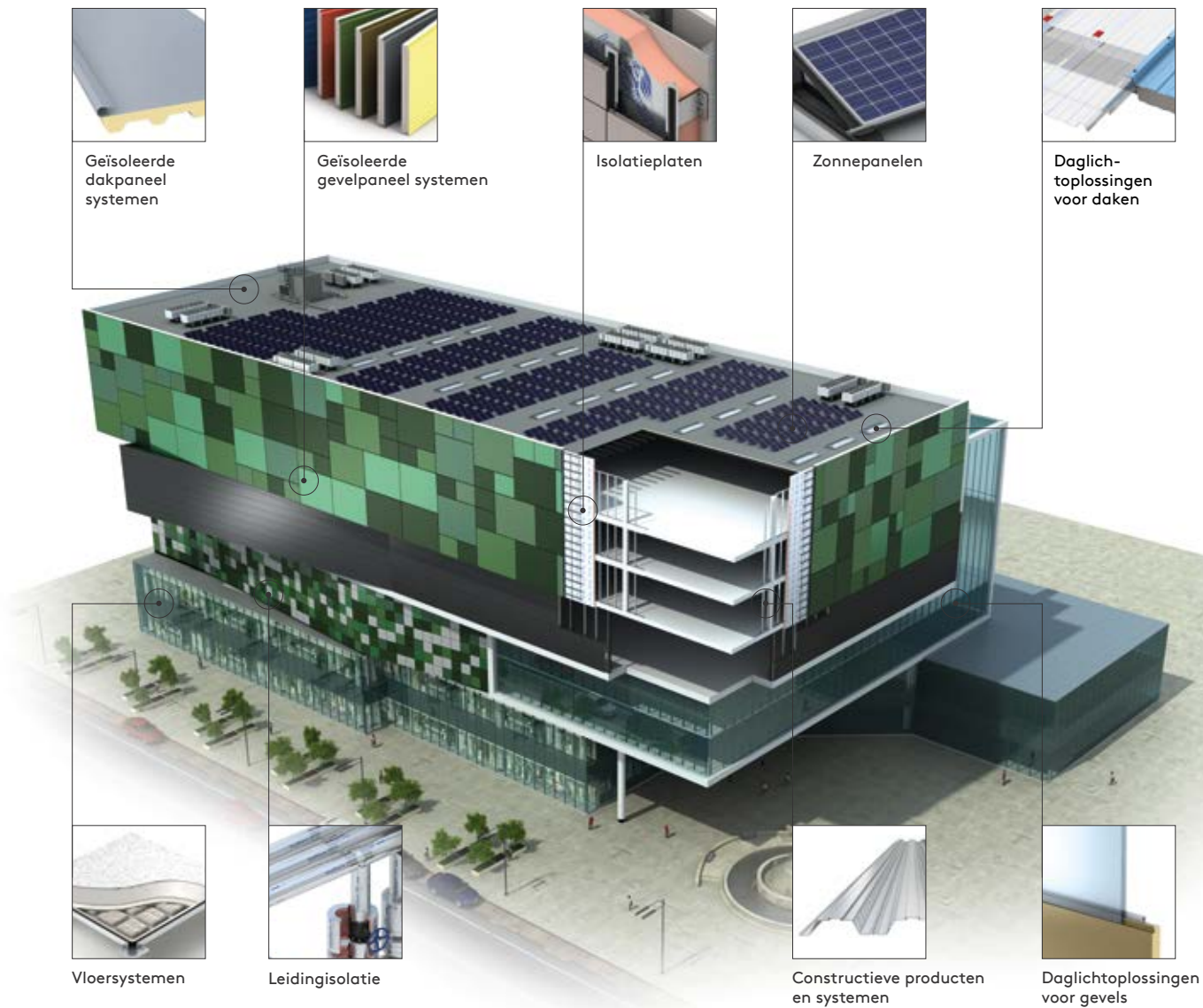
meer dan

12 000

werknemers



Complete gebouwschil met Kingspan



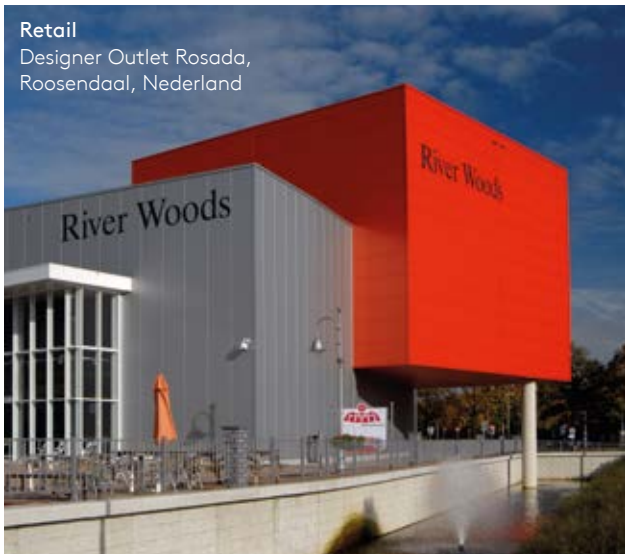
Marktsectoren



Musea & tentoonstellingsruimtes
Australian National Maritime Museum, Sydney, Australië



Hotels
Novotel Brisbane Airport, Australië



Retail
Designer Outlet Rosada,
Roosendaal, Nederland



Zorg en welzijn
Royal North Shore Hospital,
Sydney, Australië



Onderwijs
WSG-gebouw Rijksuniversiteit
Groningen, Nederland



Sport en ontspanning
Plopsaqua De Panne, België



Infrastructuur
Luchthaven Edinburgh,
Verenigd Koninkrijk



Kantoren
Loda, Beerse, België



Distributie en logistiek
Hoogweg Paprikakwekerijen, Luttelgeest, Nederland



Industrieel
Toyota Material Handling, Ede, Nederland



Appartementen
Adolf Papeleupark,
Gent, België



Agrarisch
Hesselink, Winterswijk, Nederland



Woningen
Bloemenwijk, Veghel, Nederland



Geïsoleerde dakpaneel systemen



Platdak
systemen



Hellend dak
systemen

Geïsoleerd platdak systeem

X-dek™ 106

QuadCore™

Kingspan X-dek™ 106 QuadCore™ is een geprefabriceerd lichtgewicht platdak systeem met QuadCore™ Technology isolatiekern en een trapeziumvormige schroevenrij binnenzijde.

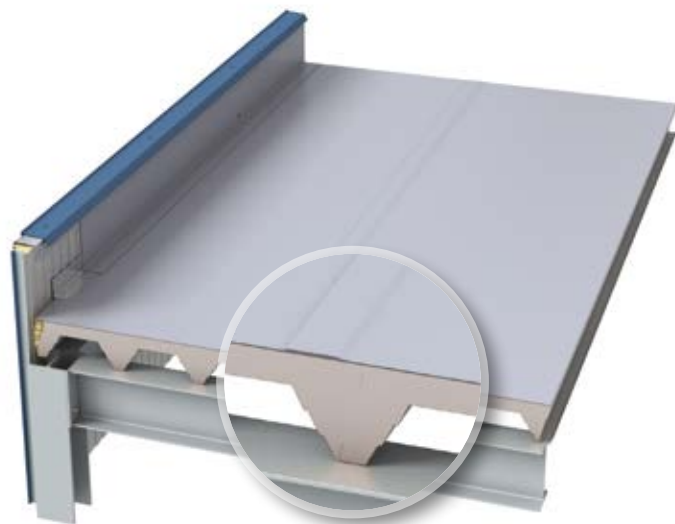
Door middel van de eenvoudige en snelle montage wordt aanzienlijke tijdswinst behaald en het geringe gewicht maakt het mogelijk om te besparen op de onderliggende constructie en fundering.

Het platdak systeem is opgebouwd uit een trapeziumvormige profilering aan de binnenzijde, een QuadCore™ Technology isolatiekern en een cacheerlaag aan de buitenzijde in drie verschillende uitvoeringen voor diverse afwerkingen. Dankzij het prefab-karakter van X-dek™ is de alles-in-één platdak oplossing sneller te monteren dan alternatieve traditionele opbouwmethoden met losse staalplaat, isolatiepakket en dakbedekking. De binnenzijde van X-dek™ is afgewerkt met een witte coating voor een schone en lichte uitstraling. Dankzij de onzichtbare bevestiging zijn schroeven na montage niet zichtbaar aan de binnenzijde.



Productkenmerken

Productcode:	KS1000 XM/XB/XG/XD 106 QC
Profiel:	Trapeziumvormige binnenzijde met een vlakke buitenzijde
Bevestigingsdetail:	Onzichtbare bevestiging
Kleuren:	Afhankelijk van gekozen afwerking
Toepassing:	Platte daken met een hellingshoek vanaf 1° na doorbuiging en gebogen daken (minimale radiussen product en type afhankelijk)
Lengtes:	Tot 15 m
Werkende breedte:	1000 mm
Overspanning:	H.o.h.-afstand tot 7 meter mogelijk (projectspecifiek)
Milieuscore:	Afhankelijk van projectspecifieke beoordeling
Brandgedrag:	B-s1, d0 conform EN 13501-1
Brandwerendheid:	Zie 'FIREsafe Selector'
Type afwerking:	De buitenzijde is verkrijgbaar met PVC of TPO afwerking (XM Membrane), bitumineuze glasvliescachering TR20 of minerale glasvliescachering TR27 afwerking (XB/XG Scrim) of met 0,7 mm staal met Mini-Box profilering (XD Steel)



Toe te passen met:



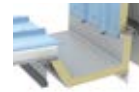
Daglicht-
oplossingen

pag. 56



Valbeveiligings-
systemen

pag. 64



Accessoires

pag. 70



Kingspan
Energy
zonnepanelen
pag. 92

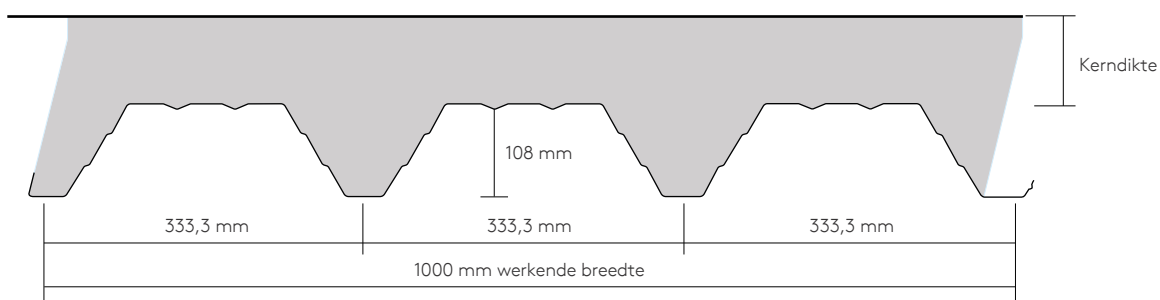


Voordelen van QuadCore™ Technology t.o.v. PIR:

- dunner en beter
- superieur thermisch rendement
- de beste brandveiligheid
- maximale duurzaamheidsscores
- tot 40 jaar thermische en constructieve garantie



Doorsnede



Afmetingen, gewicht en thermische prestaties

X-dek™ 106 QuadCore™			
Afmetingen	Dikte (mm)	80	100
	Totale dikte (mm)	188	208
Isolatie waarde	U-waarden (W/m²K) – Nederland*	0,19	0,16
	R _c -waarden (m²K/W) – Nederland*	5,00	6,15
	U-waarden (W/m²K) – België**	0,19	0,16
	R _c -waarden (m²K/W) – België**	5,10	6,25
Gewicht	XD Steel (kg/m²)	20,8	21,6
	XM Membrane (kg/m²)	17,1	17,9
	XB / XG Scrim (kg/m²)	15,1	15,9

* De isolatiewaarden van de geïsoleerde sandwichpanelen zijn berekend conform de EN 14509 en NEN 1068 (incl. bevestigings, overgangswaarden en correctiefactor 'bouwkwaliteit').

** De isolatiewaarden van de geïsoleerde sandwichpanelen zijn berekend conform de EN 14509 en Transmissie Referentie Document.

Geïsoleerd platdak systeem X-dek™ 106

Kingspan X-dek™ 106 is een geprefabriceerd lichtgewicht platdak systeem met PIR-isolatiekern en een trapeziumvormige schroevenrij binnenzijde.

Door middel van de eenvoudige en snelle montage wordt aanzienlijke tijdswinst behaald en het geringe gewicht maakt het mogelijk om te besparen op de onderliggende constructie en fundering.

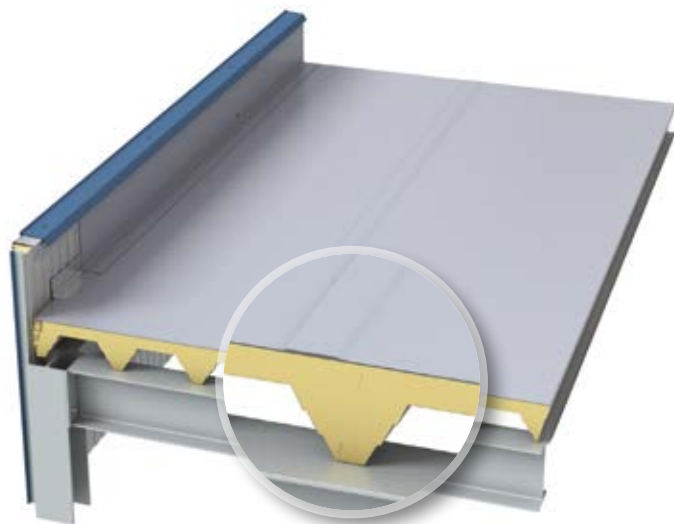
Het platdak systeem is opgebouwd uit een trapeziumvormige profilering aan de binnenzijde, een PIR-isolatiekern en een cacheerlaag aan de buitenzijde in drie verschillende uitvoeringen voor diverse afwerkingen. Dankzij het prefab-karakter van X-dek™ is de alles-in-één platdak oplossing sneller te monteren dan alternatieve traditionele opbouwmethoden met losse staalplaat, isolatiepakket en dakbedekking. De binnenzijde van X-dek™ is afgewerkt met een witte coating voor een schone en lichte uitstraling. Dankzij de onzichtbare bevestiging zijn schroeven na montage niet zichtbaar aan de binnenzijde.



Productkenmerken

Productcode:	KS1000 XM/XB/XG/XD 106
Profiel:	Trapeziumvormige binnenzijde met een vlakke buitenzijde
Bevestigingsdetail:	Onzichtbare bevestiging
Kleuren:	Afhankelijk van gekozen afwerking
Toepassing:	Platte daken met een hellingshoek vanaf 1° na doorbuiging en gebogen daken (minimale radiussen product en type afhankelijk)
Lengtes:	Tot 15 m
Werkende breedte:	1000 mm
Overspanning:	H.o.h.-afstand tot 7 meter mogelijk (projectspecifiek)
Milieuscore:	Afhankelijk van projectspecifieke beoordeling
Certificering:	Optioneel FM Approval 4471 (KS1000 XD & KS1000 XM, beiden voor diktes 80-100 mm)
Brandgedrag:	B-s2, d0 volgens EN 13501-1
Brandwerendheid:	Zie 'FIREsafe Selector'

Type afwerking: De buitenzijde is verkrijgbaar met PVC of TPO afwerking (XM Membrane), bitumineuze glasvliescachering TR20 of minerale glasvliescachering TR27 afwerking (XB/XG Scrim) of met 0,7 mm staal met Mini-Box profilering (XD Steel)



Toe te passen met:



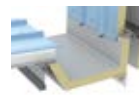
Daglicht-oplossingen

pag. 56



Valbeveiligings-systemen

pag. 64



Accessoires

pag. 70

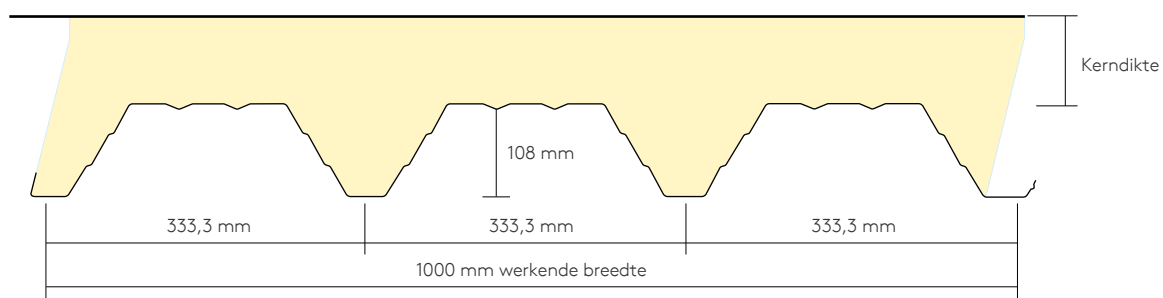


Kingspan Energy zonnepanelen

pag. 92



Doorsnede



Afmetingen, gewicht en thermische prestaties

		X-dek™ 106		
Afmetingen	Dikte (mm)	80	100	140
	Totale dikte (mm)	188	208	248
Isolatie waarde	U-waarden (W/m²K) – Nederland*	0,22	0,18	0,14
	R _c -waarden (m²K/W) – Nederland*	4,35	5,35	7,25
	U-waarden (W/m²K) – België**	0,22	0,18	0,13
	R _c -waarden (m²K/W) – België**	4,45	5,45	7,40
Gewicht	XD Steel (kg/m²)	20,8	21,6	23,2
	XM Membrane (kg/m²)	17,1	17,9	19,5
	XB / XG Scrim (kg/m²)	15,1	15,9	17,5

* De isolatiewaarden van de geïsoleerde sandwichpanelen zijn berekend conform de EN 14509 en NEN 1068 (incl. bevestigers, overgangswaarden en correctiefactor 'bouwkwaliteit').

** De isolatiewaarden van de geïsoleerde sandwichpanelen zijn berekend conform de EN 14509 en Transmissie Referentie Document.

Geïsoleerd hellend dak systeem KingZip IP

KingZip IP is een uniek geïsoleerd dakpaneel met felsnaden die zorgen voor een onzichtbare bevestiging. Het paneel is geschikt voor daken met een hellingshoek van 1,5° of meer na doorbuiging en 150 m radius.



Productkenmerken

Productcode:	KS500/1000 ZIP IP
Profiel:	Felsnaad
Bevestigingsdetail:	Onzichtbare bevestiging
Metaal type:	Aluminium en staal
Kleuren:	Standaard in onbewerkt aluminium. Kleurkeuze: Kingspan XL Forté (Symphony / Vivace / Crescendo) en Kingspan Spectrum (Solid / Metallic / Diamond). Overige kleuren op aanvraag
Toepassing:	Hellende daken van 1,5° of meer na doorbuiging
Lengtes:	Tot 25,7 m
Werkende breedte:	500 mm en 1000 mm
Milieuscore:	Afhankelijk van projectspecifieke beoordeling
Brandgedrag:	B-s2, d0 conform EN 13501-1
Brandwerendheid:	Zie 'FIREsafe Selector'
Afdichtingen:	Fabrieksmatig aangebrachte overlap aan de zijkant en anticondensatietape. Eindoverlap afdichtingen worden op locatie aangebracht



Toe te passen met:



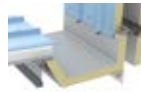
Daglicht-
oplossingen

pag. 56



Valbeveiligings-
systemen

pag. 64



Accessoires

pag. 70



Kingspan
Energy
zonnepanelen

pag. 92



Doorsnede

KS500 ZIP IP



KS1000 ZIP IP



Productspecificaties

Product	Standaard milieu	Temp. regeling	Hygiëne	Hoge vochtigheid	Lage temp.	Certificering FM
KS500/1000 ZIP IP	✓	✓	✓	✓	-	-

Afmetingen, gewicht en thermische prestaties

	KS500 ZIP IP					KS1000 ZIP IP				
	45	90	110	124	147	45	90	110	124	147
Kerndikte (mm)	45	90	110	124	147	45	90	110	124	147
Totale dikte (mm)	110	155	175	189	212	110	155	175	189	212
U-waarden (W/m ² K) – Nederland*	0,47	0,23	0,20	0,17	0,15	0,47	0,23	0,19	0,17	0,14
R _c -waarden (m ² K/W) – Nederland*	2,00	4,15	4,95	5,65	6,75	2,00	4,20	5,15	5,80	6,85
U-waarden (W/m ² K) – België**	0,46	0,23	0,19	0,17	0,14	0,46	0,23	0,19	0,17	0,14
R _c -waarden (m ² K/W) – België**	2,05	4,25	5,05	5,80	6,90	2,10	4,35	5,30	5,95	7,05
Gewicht (kg/m ²) 0,9 alu / 0,4 staal	9,1	10,9	11,7	12,3	13,2	8,3	10,1	10,9	11,4	12,3
Gewicht (kg/m ²) 0,5 staal / 0,4 staal	11,0	12,9	13,7	14,3	15,2	10,0	11,9	12,7	13,3	14,2

* De isolatiewaarden van de geïsoleerde sandwichpanelen zijn berekend conform de EN 14509 en NEN 1068 (incl. bevestigings, overgangswaarden en correctiefactor 'bouwkwaliteit').

** De isolatiewaarden van de geïsoleerde sandwichpanelen zijn berekend conform de EN 14509 en Transmissie Referentie Document.



Geïsoleerd hellend dak systeem

RW Trapezoidal Roof QuadCore™

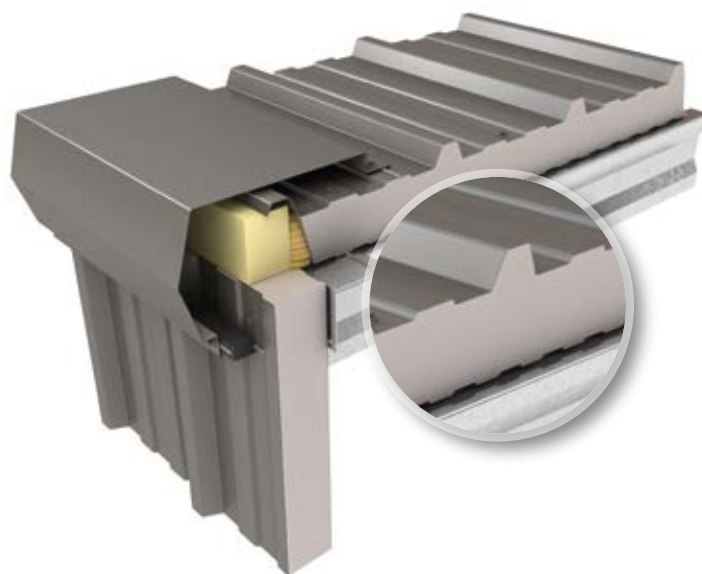
RW Trapezoidal Roof QuadCore™ is een geïsoleerd sandwichsysteem met QuadCore™ Technology isolatiekern met zichtbare bevestiging en trapeziumprofilering dat zowel als dak- en geveltoepassing kan worden toegepast.

Het RW dakpaneel is geschikt voor daken met een dakhelling van 4° of meer na doorbuiging. Het sandwichpaneel is in breedtes van 1000 mm en 2000 mm verkrijgbaar in lengtes tot 29,3 meter. Dankzij het geprefabriceerde karakter van de sandwichpanelen zijn ze sneller te installeren dan traditionele dakopbouw, waardoor het dak direct wind- en waterdicht wordt en bouwrisico's aanzienlijk worden gereduceerd.

RW Trapezoidal Roof is tevens verkrijgbaar met PIR-isolatiekern. Kijk voor meer informatie op onze website.

Productkenmerken

Productcode:	KS1000/2000 RW QC
Profiel:	Trapezium
Bevestigingsdetail:	Zichtbare bevestiging
Metaal type:	Staal (optioneel: foilback = folie binnenzijde)
Kleuren:	Kingspan XL Forté (Symphony / Vivace / Crescendo) en Kingspan Spectrum (Solid / Metallic / Diamond)
Toepassing:	Hellende daken van 4° of meer na doorbuiging
Lengtes:	KS1000 RW: tot 29,3 m KS2000 RW: tot 20,6 m
Werkende breedte:	1000 mm en 2000 mm
Milieuscore:	De sandwichpanelen met een QuadCore™ isolatiekern zijn voorzien van een EPD en kunnen worden toegepast in de milieuprestatie berekening. Productspecifieke gegevens zijn te vinden in de Nationale Milieudatabase op www.milieudatabase.nl
Certificering:	Optioneel FM Approval 4880, 4881 & 4882 (KS1000 RW), voorzien van ISSO certificering en DUBOkeur®
Brandgedrag:	B-s1, d0 conform EN 13501-1
Brandwerendheid:	Zie 'FIREsafe Selector'
Type afwerking:	Optionele in de fabriek aangebrachte weersafdichtingen met zij- en eindoverlap



Toe te passen met:



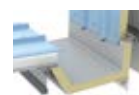
Daglicht-
oplossingen

pag. 54



Valbeveiligings-
systemen

pag. 64



Accessoires

pag. 70



Kingspan
Energy
zonnepanelen
pag. 92



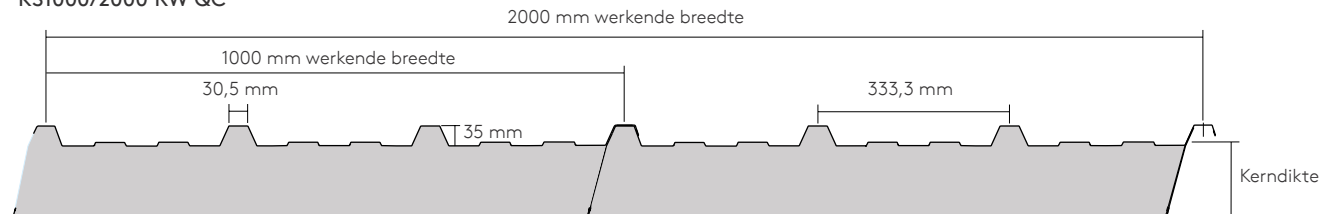
Voordelen van QuadCore™ Technology t.o.v. PIR:

- dunner en beter
- superieur thermisch rendement
- de beste brandveiligheid
- maximale duurzaamheidsscores
- tot 40 jaar thermische en constructieve garantie



Doorsnede

KS1000/2000 RW QC



Productspecificaties

Product	Standaard milieu	Temp. regeling	Hygiëne	Hoge vochtigheid	Lage temp.	Certificering FM
KS1000 RW QC	✓	✓	✓	✓	-	✓
KS2000 RW QC	✓	✓	Ⓢ	Ⓢ	-	-

Ⓢ Neem contact op met de afdeling Verkoop of Kingspan Technical Services.

Afmetingen, gewicht en thermische prestaties

KS1000/2000 RW QC												
Kerndikte (mm)	40	53	60	73	80	91	100	115	120	137	150	
Totale dikte (mm)	71	84	91	104	111	122	131	146	151	168	181	
U-waarden (W/m ² K) – Nederland*	0,49	0,36	0,32	0,26	0,23	0,21	0,18	0,16	0,15	0,13	0,12	
R _c -waarden (m ² K/W) – Nederland*	1,95	2,70	3,05	3,75	4,20	4,70	5,35	6,15	6,45	7,35	8,10	
U-waarden (W/m ² K) – België**	0,48	0,35	0,31	0,25	0,23	0,20	0,18	0,16	0,15	0,13	0,12	
R _c -waarden (m ² K/W) – België**	1,95	2,75	3,10	3,80	4,30	4,80	5,45	6,25	6,55	7,50	8,25	
Gewicht (kg/m ²) 0,5 staal / 0,4 staal	9,2	9,6	10,0	10,4	10,8	11,2	11,6	12,2	12,4	13,0	13,6	
Gewicht (kg/m ²) 0,5 staal / foilback***	6,2	-	7,0	-	7,8	-	-	-	-	-	-	

* De isolatiewaarden van de geïsoleerde sandwichpanelen zijn berekend conform de EN 14509 en NEN 1068 (incl. bevestigings, overgangswaarden en correctiefactor 'bouw kwaliteit').

** De isolatiewaarden van de geïsoleerde sandwichpanelen zijn berekend conform de EN 14509 en Transmissie Referentie Document.

*** Alleen mogelijk bij 1000 mm werkende breedte. Aan de met folie afgewerkte binnenzijde kunnen geen architectonische eisen worden gesteld op esthetische vlakheid.

Opmerking: de gearceerde delen tonen de dunste oplossing voor R_c > 3,5 (dikte 70 mm) en R_c > 6,0 (dikte 115 mm).

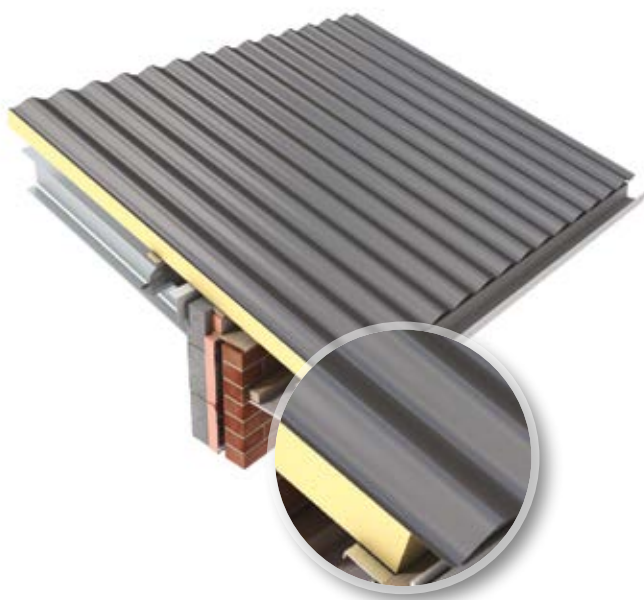
Geïsoleerd hellend dak systeem SRW Sinusoidal

SRW Sinusoidal is een geïsoleerd dakpaneel met golfplaatprofilering en zichtbare bevestiging, dat geschikt is voor gebouwtoepassingen met een dakhelling van 4° of meer na doorbuiging.



Productkenmerken

Productcode:	KS1000 SRW
Profiel:	Golfplaat
Bevestigingsdetail:	Zichtbare bevestiging
Metaal type:	Staal (optioneel: foilback = folie binnenzijde)
Kleuren:	Kingspan XL Forté (Symphony / Vivace / Crescendo) en Kingspan Spectrum (Solid / Metallic / Diamond)
Toepassing:	Hellende daken van 4° of meer na doorbuiging
Lengtes:	Tot 17,8 m
Werkende breedte:	1000 mm
Milieuscore:	Afhankelijk van projectspecifieke beoordeling
Brandgedrag:	B-s2, d0 conform EN 13501-1 (optioneel B-s1, d0)
Brandwerendheid:	Zie 'FIREsafe Selector'
Type afwerking:	Op locatie gemonteerde zij- en eindoverlap afdichting



Toe te passen met:



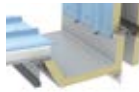
Daglicht-
oplossingen

pag. 56



Valbeveiligings-
systemen

pag. 64



Accessoires

pag. 70



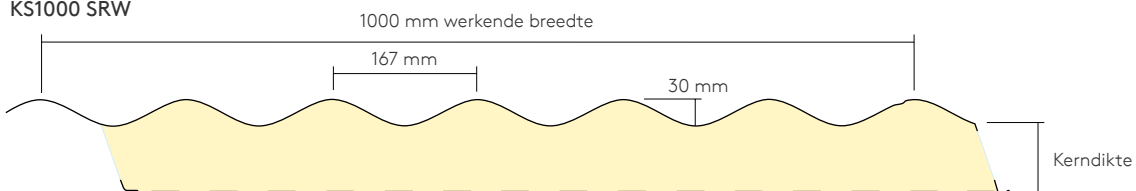
Kingspan
Energy
zonnepanelen

pag. 92



Doorsnede

KS1000 SRW



Productspecificaties

Product	Standaard milieu	Temp. regeling	Hygiëne	Hoge vochtigheid	Lage temp.	Certificering FM
KS1000 SRW	✓	✓	✓	✓	-	-

Afmetingen, gewicht en thermische prestaties

KS1000 SRW				
Kerndikte (mm)		40	60	80
Totale dikte (mm)		70	90	110
U-waarden (W/m ² K) – Nederland*		0,40	0,28	0,22
R _c -waarden (m ² K/W) – Nederland*		2,40	3,40	4,35
U-waarden (W/m ² K) – België**		0,39	0,28	0,22
R _c -waarden (m ² K/W) – België**		2,45	3,50	4,45
Gewicht (kg/m ²) 0,5 staal / 0,4 staal		10,3	11,3	12,0
Gewicht (kg/m ²) 0,5 staal / foilback***		6,6	7,6	10,3

* De isolatiewaarden van de geïsoleerde sandwichpanelen zijn berekend conform de EN 14509 en NEN 1068 (incl. bevestigings, overgangswaarden en correctiefactor 'bouwkwiteit').

** De isolatiewaarden van de geïsoleerde sandwichpanelen zijn berekend conform de EN 14509 en Transmissie Referentie Document.

*** Aan de met folie afgewerkte binnenzijde kunnen geen architectonische eisen worden gesteld op esthetische vlakheid.

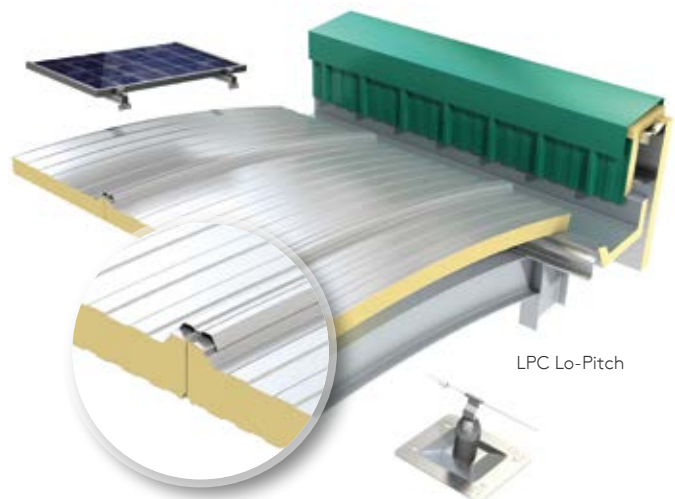
Geïsoleerd hellend dak systeem LP/LPC Lo-Pitch

LP Lo-Pitch is een geïsoleerd dakpaneel voor hellend dak met een ondiepe profilering, verhoogde zijvoegen en onzichtbare bevestiging en is toepasbaar vanaf een dakhelling van 1,5°, verkrijgbaar. LPC Lo-Pitch kan toegepast worden bij gebogen daken met een minimum radius van 150 meter.



Productkenmerken

Productcode:	KS1000 LP/LPC
Profiel:	Opstaand profiel langs de zijvoeg van het paneel met lichte profilering over de breedte van het paneel
Bevestigingsdetail:	Onzichtbare bevestiging door op locatie gemonteerde kliklijst
Metaal type:	Staal
Kleuren:	Kingspan XL Forté (Symphony / Vivace / Crescendo) en Kingspan Spectrum (Solid / Metallic / Diamond)
Toepassing:	Hellende daken van 1,5° of meer na doorbuiging en gebogen daken met een minimumradius van 150 m (LPC)
Lengtes:	Tot 29 m
Werkende breedte:	1000 mm
Milieuscore:	Afhankelijk van projectspecifieke beoordeling
Certificering:	Optioneel FM Approval 4471 en 4880 (KS1000 LP)
Brandgedrag:	B-s2, d0 conform EN 13501-1
Brandwerenheid:	Zie 'FIREsafe Selector'
Afdichtingen:	Fabrieksmatige aangebrachte anticondensatie-tape aan beide zijden en overlappingsafdichting die op locatie wordt gemonteerd



LPC Lo-Pitch

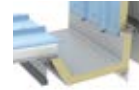
Toe te passen met:

Daglicht-
oplossingen

pag. 56

Valbeveiligings-
systemen

pag. 64



Accessoires

pag. 70

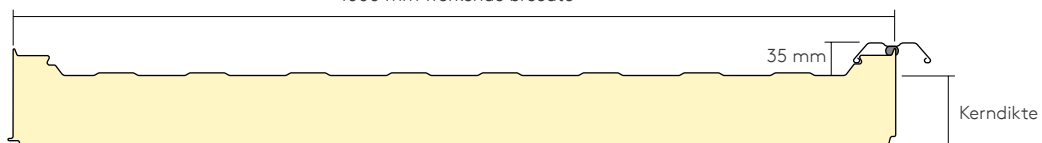
Kingspan
Energy
zonnepanelen
pag. 92



Doorsnede

KS1000 LP/LPC

1000 mm werkende breedte



Productspecificaties

Product	Standaard milieu	Temp. regeling	Hygiëne	Hoge vochtigheid	Lage temp.	Certificering FM
KS1000 LP/LPC	✓	✓	✓	✓	-	✓

Afmetingen, gewicht en thermische prestaties

	KS1000 LP/LPC					
Kerndikte (mm)	45	60	80	100	115	
Totale dikte (mm)	80	95	115	135	150	
U-waarden (W/m ² K) – Nederland*	0,46	0,34	0,26	0,20	0,18	
R _c -waarden (m ² K/W) – Nederland*	2,05	2,80	3,80	4,75	5,50	
U-waarden (W/m ² K) – België**	0,45	0,34	0,25	0,20	0,17	
R _c -waarden (m ² K/W) – België**	2,10	2,85	3,85	4,85	5,60	
Gewicht (kg/m ²) 0,5 staal / 0,4 staal	8,6	9,2	10,0	10,8	11,4	

* De isolatiewaarden van de geïsoleerde sandwichpanelen zijn berekend conform de EN 14509 en NEN 1068 (incl. bevestigings, overgangswaarden en correctiefactor 'bouwkwaliteit').

** De isolatiewaarden van de geïsoleerde sandwichpanelen zijn berekend conform de EN 14509 en Transmissie Referentie Document.

Geïsoleerd hellend dak systeem DR/DRC Trapezoidal Secret-Fix

DR Trapezoidal Secret-Fix is een geïsoleerd dakpaneel voor hellend dak met een trapeziumprofiel met een onzichtbare bevestiging, toepasbaar vanaf een dakhelling van 1,5°. DRC Trapezoidal Secret-Fix is geschikt voor gebogen daken met een minimum radius van 150 meter.



Productkenmerken

Productcode:	KS1000 DR/DRC
Profiel:	Trapezium
Bevestigingsdetail:	Onzichtbare bevestiging door op locatie gemonteerde kliklijst
Metaaltype:	Staal
Kleuren:	Kingspan XL Forté (Symphony / Vivace / Crescendo) en Kingspan Spectrum (Solid / Metallic / Diamond)
Toepassing:	Hellende daken van 1,5° of meer na doorbuiging (DR) en gebogen daken met een minimum radius van 150 m (DRC)
Lengtes:	Tot 29 m
Werkende breedte:	1000 mm
Milieuscore:	Afhankelijk van projectspecifieke beoordeling
Certificering:	Optioneel FM Approval 4880 en 4881 (KS1000 DR, voor diktes 60-115 mm)
Brandgedrag:	B-s2, d0 conform EN 13501-1
Brandwerendheid:	Zie 'FIREsafe Selector'
Afdichtingen:	Fabrieksmatig aangebrachte anticondensatie-tape aan beide zijden en overlappingsafdichting die op locatie wordt gemonteerd



DR Trapezoidal
Secret-Fix

Toe te passen met:



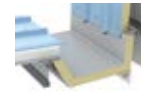
Daglicht-
oplossingen

pag. 56



Valbeveiligings-
systemen

pag. 64



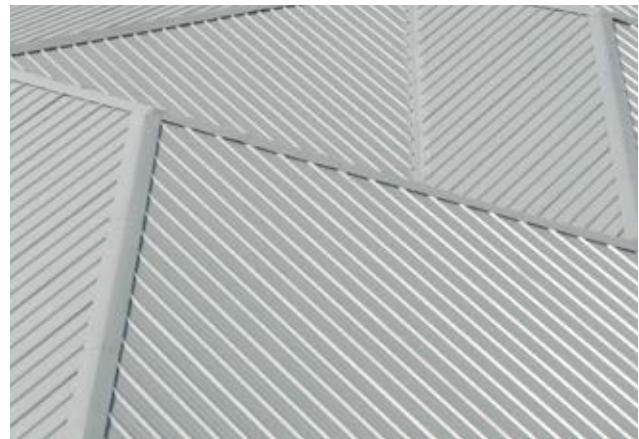
Accessoires

pag. 70



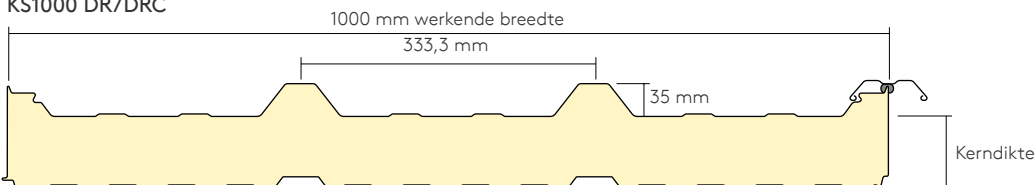
Kingspan
Energy
zonnepanelen

pag. 92



Doorsnede

KS1000 DR/DRC



Productspecificaties

Product	Standaard milieu	Temp. regeling	Hygiëne	Hoge vochtigheid	Lage temp.	Certificering FM
KS1000 DR/DRC	✓	✓	✓	✓	-	✓

Afmetingen, gewicht en thermische prestaties

	KS1000 DR/DRC						
Kerndikte (mm)	40	50	60	80	100	115	
Totale dikte (mm)	75	85	95	115	135	150	
U-waarden (W/m ² K) – Nederland*	0,51	0,41	0,34	0,26	0,21	0,18	
R _c -waarden (m ² K/W) – Nederland*	1,85	2,30	2,80	3,75	4,65	5,35	
U-waarden (W/m ² K) – België**	0,50	0,40	0,34	0,25	0,21	0,18	
R _c -waarden (m ² K/W) – België**	1,90	2,35	2,85	3,80	4,75	5,45	
Gewicht (kg/m ²) 0,5 staal / 0,4 staal	9,5	10,1	10,5	10,9	11,7	12,2	

* De isolatiewaarden van de geïsoleerde sandwichpanelen zijn berekend conform de EN 14509 en NEN 1068 (incl. bevestigings, overgangswaarden en correctiefactor 'bouwkwaliteit').

** De isolatiewaarden van de geïsoleerde sandwichpanelen zijn berekend conform de EN 14509 en Transmissie Referentie Document.

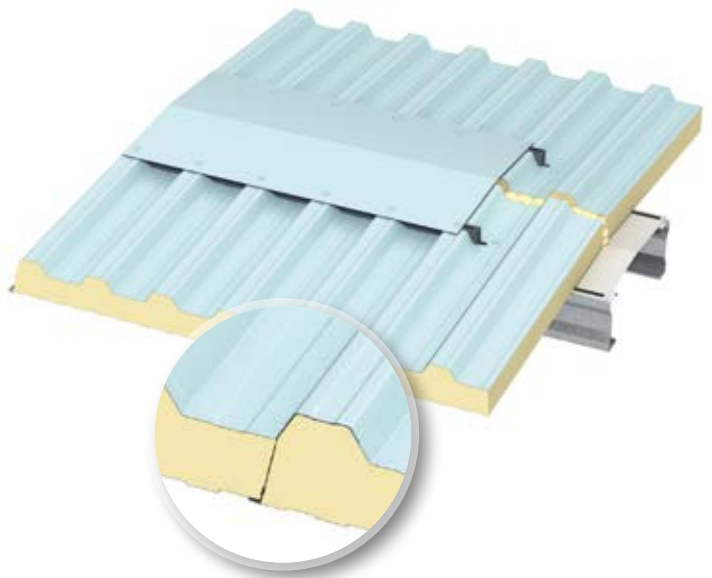
Geïsoleerd hellend dak systeem FC Five Crown Roof

FC Five Crown Roof is een geïsoleerd dakpaneel met zichtbare bevestiging en toepasbaar vanaf een dakhelling van 4° na doorbuiging.



Productkenmerken

Productcode:	KS1000 FC
Profiel:	Five Crown
Bevestigingsdetail:	Zichtbare bevestiging
Metaal type:	Staal
Kleuren:	Kingspan XL Forté Symphony (alleen Goosewing Grey / Merlin Grey / Anthracite) en Kingspan Spectrum Metallic (alleen Silver)
Toepassing:	Hellende daken van 4° of meer na doorbuiging
Lengtes:	Tot 15 m
Werkende breedte:	1000 mm
Milieuscore:	Afhankelijk van project specifieke beoordeling
Brandgedrag:	B-s2, d0 conform EN 13501-1
Brandwerendheid:	Zie 'FIREsafe Selector'
Afdichtingen:	Op locatie gemonteerde zij- en eindoverlap afdichtingen



Toe te passen met:



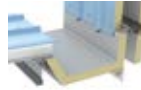
Daglicht-
oplossingen

pag. 56



Valbeveiligings-
systemen

pag. 64



Accessoires

pag. 70

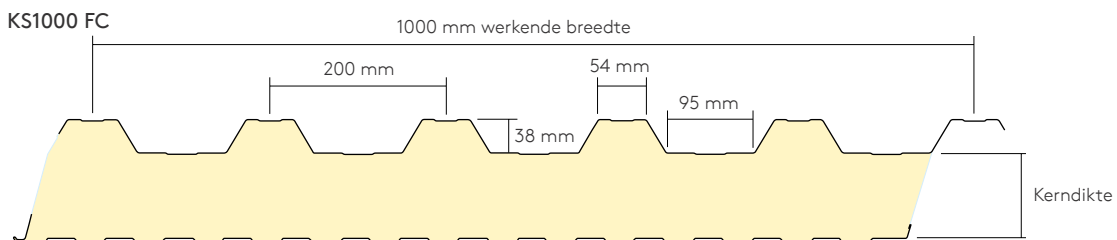


Kingspan
Energy
zonnepanelen

pag. 92



Doorsnede



Productspecificaties

Product	Standaard milieu	Temp. regeling	Hygiëne	Hoge vochtigheid	Lage temp.	Certificering FM
KS1000 FC	✓	✓	✓	✓	-	-

Afmetingen, gewicht en thermische prestaties

	KS1000 FC			
Kerndikte (mm)	34	46	68	100
Totale dikte (mm)	72	84	106	138
U-waarden (W/m ² K) – Nederland*	0,51	0,39	0,27	0,19
R _c -waarden (m ² K/W) – Nederland*	1,85	2,45	3,60	5,20
U-waarden (W/m ² K) – België**	0,50	0,38	0,26	0,18
R _c -waarden (m ² K/W) – België**	1,85	2,50	3,65	5,30
Gewicht (kg/m ²) 0,5 staal / 0,4 staal	10,2	10,7	11,6	12,9

* De isolatiewaarden van de geïsoleerde sandwichpanelen zijn berekend conform de EN 14509 en NEN 1068 (incl. bevestigings, overgangswaarden en correctiefactor 'bouw kwaliteit').

** De isolatiewaarden van de geïsoleerde sandwichpanelen zijn berekend conform de EN 14509 en Transmissie Referentie Document.

Geïsoleerd hellend dak systeem RT Roof Tile

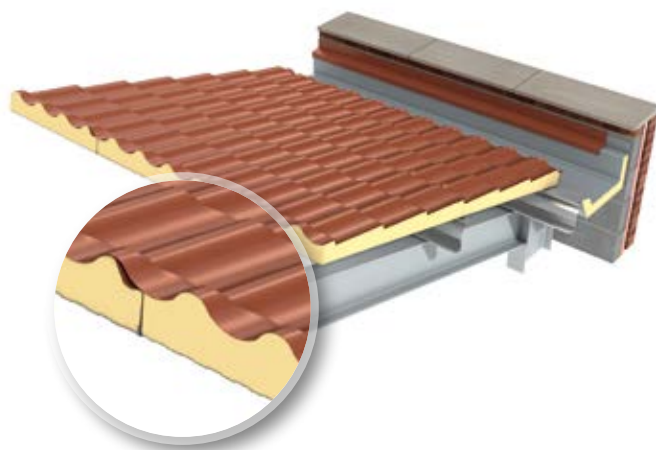
RT Roof Tile ziet eruit als een traditionele dakpan, maar is een modern, geïsoleerd dakpaneel met dakpanmotief.

Dit geïsoleerde paneel is geschikt voor elk gebouw met een dakhelling van 12° of meer na doorbuiging. Het traditionele uiterlijk verbergt een geavanceerd isolatietype, dat eenvoudig kan worden geïnstalleerd en voldoet aan alle hedendaagse bouwnormen.



Productkenmerken

Productcode:	KS1000 RT
Profiel:	Dakpanprofiel
Bevestigingsdetail:	Zichtbare bevestiging
Metaal type:	Staal
Kleuren:	Kingspan XL Forté Symphony (Anthracite / Black), Kingspan XL Forté Crescendo (alleen Copper Beech) en Kingspan Destral (Jet Black / Terracotta)
Toepassing:	Hellende daken van 12° of meer na doorbuiging
Lengtes:	Tot 15,75 m
Werkende breedte:	1000 mm
Overspanning:	H.o.h.-afstand tot 2,4 meter mogelijk (projectspecifiek)
Milieuscore:	Afhankelijk van projectspecifieke beoordeling
Brandgedrag:	B-s2, d0 conform EN 13501-1 (optioneel B-s1, d0)
Brandwerendheid:	Zie 'FIREsafe Selector'
Type afwerking:	Op locatie gemonteerde zij- en eindoverlap afdichtingen



Toe te passen met:



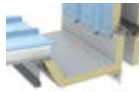
Daglicht-
oplossingen

pag. 56



Valbeveiligings-
systemen

pag. 64



Accessoires

pag. 70

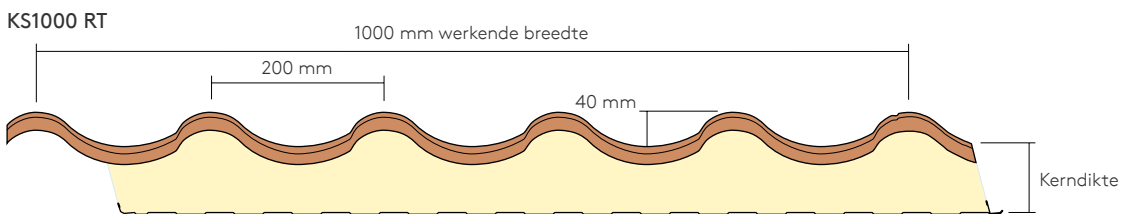


Kingspan
Energy
zonnepanelen

pag. 92



Doorsnede



Productspecificaties

Product	Standaard milieu	Temp. regeling	Hygiëne	Hoge vochtigheid	Lage temp.	Certificering FM
KS1000 RT	✓	✓	✓	✓	-	-

Afmetingen, gewicht en thermische prestaties

	KS1000 RT					
Kerndikte (mm)	45	60	80	100	160	
Totale dikte (mm)	85	100	120	140	200	
U-waarden (W/m ² K) – Nederland*	0,45	0,33	0,25	0,20	0,14	
R _c -waarden (m ² K/W) – Nederland*	2,10	2,85	3,85	4,85	6,80	
U-waarden (W/m ² K) – België**	0,44	0,33	0,25	0,20	0,14	
R _c -waarden (m ² K/W) – België**	2,15	2,90	3,95	4,95	6,90	
Gewicht (kg/m ²) 0,5 staal / 0,4 staal	10,5	11,3	12,1	12,9	15,4	

* De isolatiewaarden van de geïsoleerde sandwichpanelen zijn berekend conform de EN 14509 en NEN 1068 (incl. bevestigings, overgangswaarden en correctiefactor 'bouwkwaliteit').

** De isolatiewaarden van de geïsoleerde sandwichpanelen zijn berekend conform de EN 14509 en Transmissie Referentie Document.



Geïsoleerd hellend dak systeem

TS Tile Support QuadCore™

TS Tile Support QuadCore™ is een geavanceerd geïsoleerd dakpaneelsysteem speciaal voor de ondersteuning van lei- of dakpannen.

Het systeem biedt alle voordelen van geïsoleerde paneeltechnologie in combinatie met de esthetische aspecten van een traditionele, landelijke dakafwerking. Het systeem is geschikt voor een breed assortiment lei- en dakpannen.

TS Tile Support is tevens verkrijgbaar met PIR-isolatiekern. Kijk voor meer informatie op onze website.

Productkenmerken

Productcode:	KS1000/2000 TS QC
Profiel:	Trapezium
Bevestigingsdetail:	Zichtbare bevestiging
Metaal type:	Staal
Kleuren:	Zie assortiment dakpannenfabrikant. De geïsoleerde panelen zijn verkrijgbaar in diverse Kingspan XL Forté kleuren
Toepassing:	Minimale dakhelling van 4° na doorbuiging. Voor minimum dakhelling van dakpannen en -leien, raadpleeg de fabrikant
Lengtes:	KS1000 TS QC: tot 29,3 m KS2000 TS QC: tot 20,6 m
Werkende breedte:	1000 mm en 2000 mm
Milieuscore:	De sandwichpanelen met een QuadCore™ isolatiekern zijn voorzien van een EPD en kunnen worden toegepast in de milieuprestatie berekening. Productspecifieke gegevens zijn te vinden in de Nationale Milieudatabase op www.milieudatabase.nl
Certificering:	Voorzien van ISSO certificering en DUBOkeur®
Brandgedrag:	B-s1, d0 conform EN 13501-1
Brandwerendheid:	Zie 'FIREsafe Selector'
Type afwerking:	Optionele fabrieksmatig aangebrachte weersafdichtingen met zij- en eindoverlap

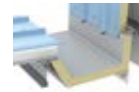


Toe te passen met:



Daglicht-
oplossingen

pag. 56



Accessoires

pag. 70



Kingspan
Energy
zonnepanelen

pag. 92



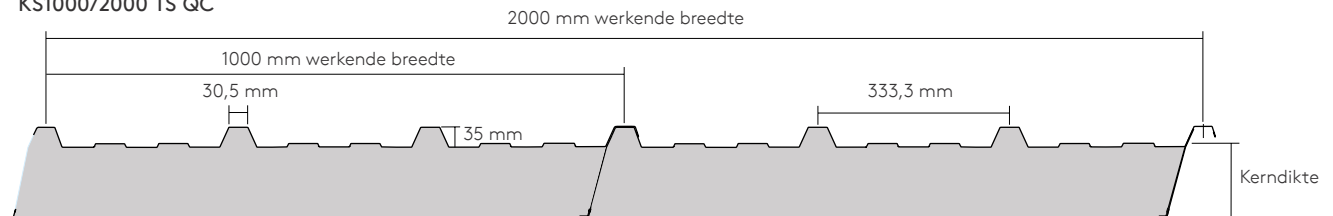
Voordelen van QuadCore™ Technology t.o.v. PIR:

- dunner en beter
- superieur thermisch rendement
- de beste brandveiligheid
- maximale duurzaamheidsscores
- tot 40 jaar thermische en constructieve garantie



Doorsnede

KS1000/2000 TS QC



Productspecificaties

Product	Standaard milieu	Temp. regeling	Hygiëne	Hoge vochtigheid	Lage temp.	Certificering FM
KS1000 TS QC	✓	✓	✓	✓	-	-
KS2000 TS QC	✓	✓	✓	✓	-	-

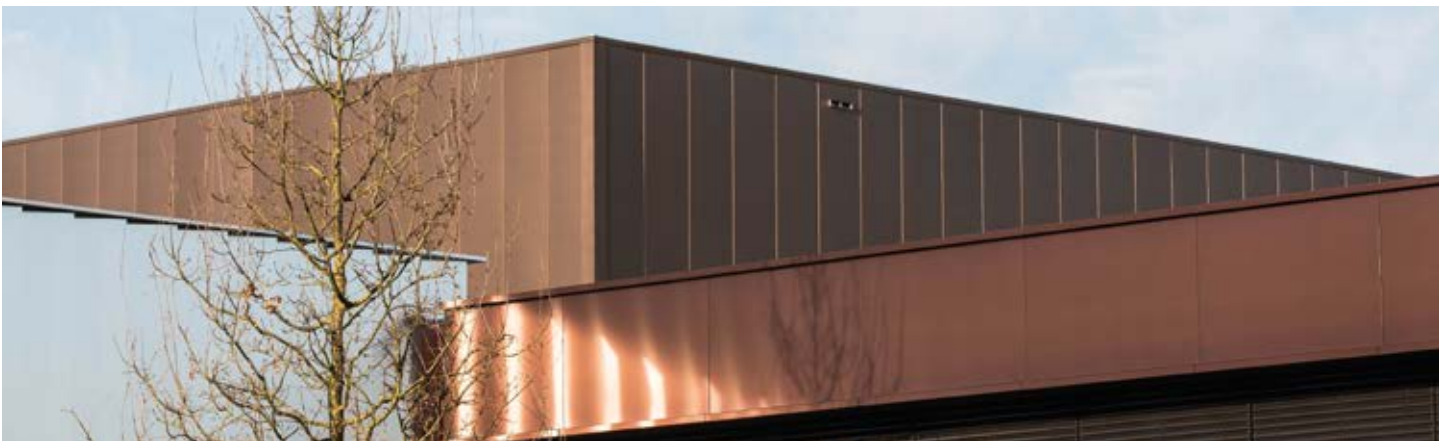
Afmetingen, gewicht en thermische prestaties

KS1000/2000 TS QC												
Kerndikte (mm)	40	53	60	73	80	91	100	115	120	137	150	
Totale dikte (mm)	71	84	91	104	111	122	131	146	151	168	181	
U-waarden (W/m ² K) – Nederland*	0,49	0,36	0,32	0,26	0,23	0,21	0,18	0,16	0,15	0,13	0,12	
R _c -waarden (m ² K/W) – Nederland*	1,95	2,70	3,05	3,75	4,20	4,70	5,35	6,15	6,45	7,35	8,10	
U-waarden (W/m ² K) – België**	0,48	0,35	0,31	0,25	0,23	0,20	0,18	0,16	0,15	0,13	0,12	
R _c -waarden (m ² K/W) – België**	1,95	2,75	3,10	3,80	4,30	4,80	5,45	6,25	6,55	7,50	8,25	
Gewicht (kg/m ²) 0,5 staal / 0,4 staal	9,2	9,6	10,0	10,4	10,8	11,2	11,6	12,2	12,4	13,0	13,6	

* De isolatiewaarden van de geïsoleerde sandwichpanelen zijn berekend conform de EN 14509 en NEN 1068 (incl. bevestigings, overgangswaarden en correctiefactor 'bouwkwiteit').

** De isolatiewaarden van de geïsoleerde sandwichpanelen zijn berekend conform de EN 14509 en Transmissie Referentie Document.

Opmerking: de gearceerde delen tonen de dunste oplossing voor R_c > 3,5 (dikte 70 mm) en R_c > 6,0 (dikte 115 mm).



Geïsoleerde gevelpaneel systemen



Geïsoleerd gevelpaneel systeem

AWP Architectural Wall QuadCore™

AWP Architectural Wall QuadCore™ is een geïsoleerd gevelpaneelsysteem met QuadCore™ Technology isolatiekern.

Het gevelpaneelsysteem met onzichtbare bevestiging is verkrijgbaar in zeven afzonderlijke profileringen; interessant voor het combineren van verschillende visuele effecten voor een bijzonder design.

Het gevelpaneelsysteem wordt blind (onzichtbaar) bevestigd en kan in de lengte of breedte (verticaal of horizontaal) en/of gebogen worden toegepast, afhankelijk van de profilering. Daarnaast zijn de AWP gevelpanelen verkrijgbaar in Longspan-uitvoering. Dit betekent dat ze hetzelfde profiel hebben, maar een grotere overspanning realiseren.

AWP Architectural Wall is tevens verkrijgbaar met PIR-isolatiekern. Kijk voor meer informatie op onze website.



Productkenmerken

Productcode:	KS600-1000 AWP QC
Profiel:	Convex, Euro-Box, Mini-Micro, Micro-Rib, Plank, Tramline, Wave (profielen Curvewall en Louvre voorlopig enkel verkrijgbaar met PIR-isolatiekern)
Bevestigingsdetail:	Onzichtbare bevestiging
Metaal type:	Staal
Kleuren:	Kingspan XL Forté (Symphony / Vivace / Crescendo), Kingspan Spectrum (Solid / Metallic / Diamond), Kingspan Altaris en Kingspan Textured
Toepassing:	Geschikt voor verticale of horizontale toepassingen
Lengtes:	Tot 17,9 m
Werkende breedte:	Van 600 mm tot 1000 mm, in stappen van slechts 1 mm (afhankelijk van minimum bestelhoeveelheden en profilering). Overige breedtes op aanvraag
Milieuscore:	De sandwichpanelen met een QuadCore™ isolatiekern zijn voorzien van een EPD en kunnen worden toegepast in de milieuprestatie berekening. Productspecifieke gegevens zijn te vinden in de Nationale Milieudatabase op www.milieudatabase.nl
Certificering:	Optioneel FM Approval 4880, 4881 & 4882 (KS900 AWP, KS1000 AWP), voorzien van ISSO certificering en DUBOkeur®
Brandgedrag:	B-s1, d0 conform EN 13501-1
Brandwerendheid:	Zie 'FIREsafe Selector'
Voorgevormde hoeken en panelen:	Panelen kunnen in de lengte of breedte worden gebogen, hoeken kunnen geknikt of in verstek worden uitgevoerd; e.e.a. afhankelijk van de profilering en lengte
Afdichtingen:	Fabrieksmatig aangebrachte weersafdichting in zijoverlap

Voordelen van QuadCore™ Technology t.o.v. PIR:

- dunner en beter
- superieur thermisch rendement
- de beste brandveiligheid
- maximale duurzaamheidsscores
- tot 40 jaar thermische en constructieve garantie



POWERED BY
QuadCore™
TECHNOLOGY

FIREsafe™
DUBOKEUR® **isso**

Toe te passen met:

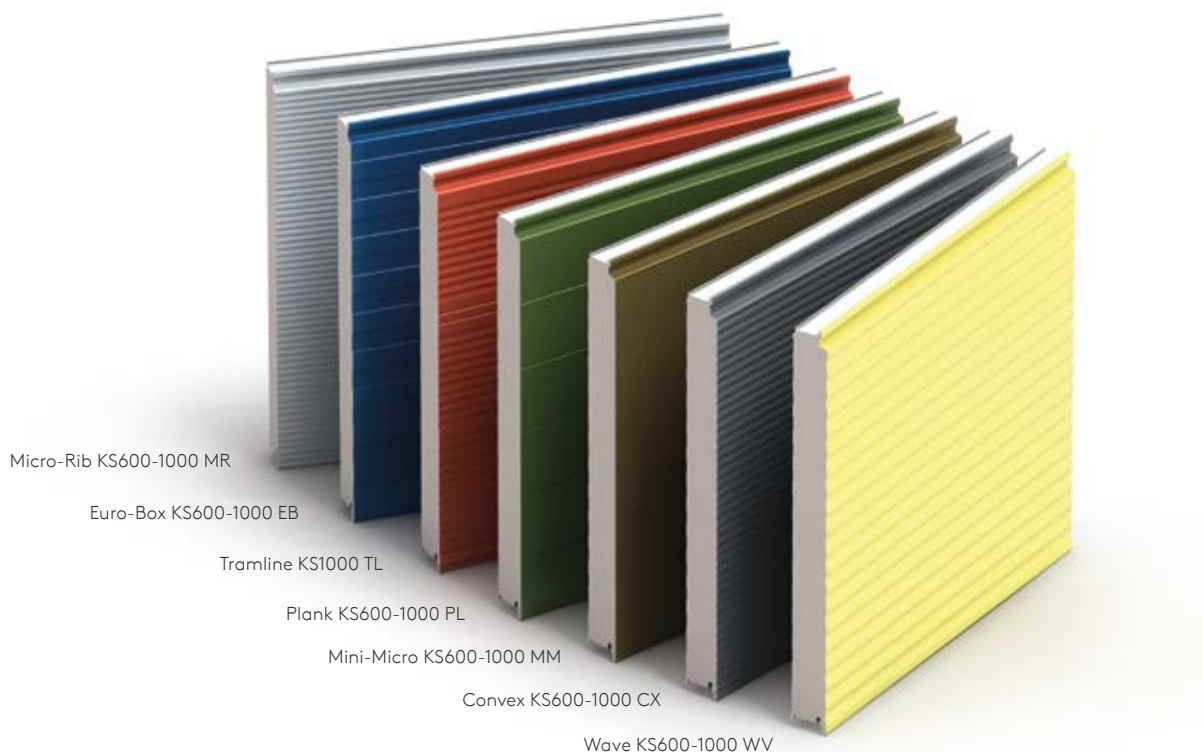


Daglicht-
oplossingen
pag. 58



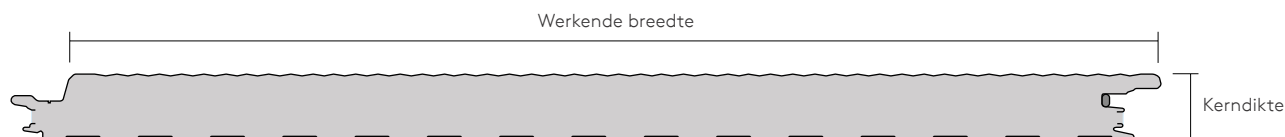
Accessoires

pag. 70



Doorsnede

KS600-1000 AWP QC



Productspecificaties

Product	Standaard milieu	Temp. regeling	Hygiëne	Hoge vochtigheid	Lage temp.	Certificering FM
KS600-1000 AWP	✓	✓	✓	✓	-	✓
KS600-1000 AWP Longspan	✓	✓	✓	✓	-	-

Afmetingen, gewicht en thermische prestaties

KS600-1000 AWP QC										
Werkende breedte (mm) [◊]	600, 900 en 1000									
Kerndikte (mm)	45	60	70	80	88	100	120	140	150	
U-waarden (W/m ² K) – Nederland*	0,45	0,32	0,27	0,23	0,21	0,19	0,15	0,13	0,12	
R _c -waarden (m ² K/W) – Nederland*	2,05	3,00	3,60	4,15	4,60	5,25	6,35	7,50	8,05	
U-waarden (W/m ² K) – België**	0,44	0,31	0,26	0,23	0,21	0,18	0,15	0,13	0,12	
R _c -waarden (m ² K/W) – België**	2,10	3,05	3,65	4,20	4,65	5,35	6,50	7,60	8,20	
Gewicht (kg/m ²) 0,5 staal*** / 0,4 staal	9,0	9,6	10,0	10,4	10,8	11,2	12,0	12,8	13,2	
Gewicht (kg/m ²) 0,63 staal / 0,63 staal (Longspan)	-	-	-	14,2	14,5	15,0	15,8	16,6	17,0	

◊ Profiel Tramline alleen verkrijgbaar in werkende breedte van 1000 mm.

* De isolatiewaarden van de geïsoleerde sandwichpanelen zijn berekend conform de EN 14509 en NEN 1068 (incl. bevestigings, overgangswaarden en correctiefactor 'bouwkwaliteit').

** De isolatiewaarden van de geïsoleerde sandwichpanelen zijn berekend conform de EN 14509 en Transmissie Referentie Document.

*** Profiel Plank alleen leverbaar met 0,63 mm buitenplaat.

Opmerking: de gearceerde delen tonen de dunste oplossing voor R_c > 3,5 (dikte 70 mm) en R_c > 4,5 (dikte 88 mm).



Geïsoleerd gevelpaneel systeem RW Trapezoidal Wall QuadCore™

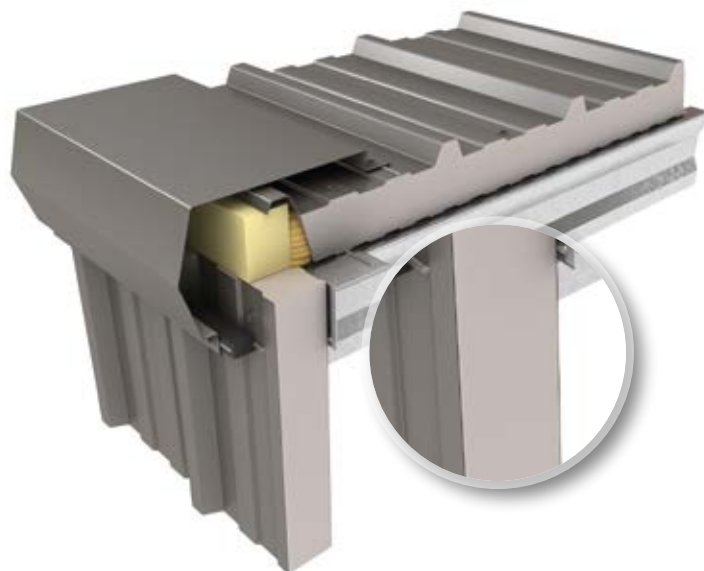
RW Trapezoidal Wall QuadCore™ is een geïsoleerd sandwichsysteem met QuadCore™ Technology isolatiekern met zichtbare bevestiging en trapeziumprofilering dat zowel als dak- en geveltoepassing kan worden toegepast.

Als geveltoepassing kan RW Trapezoidal Wall QuadCore™ zowel horizontaal als verticaal worden gemonteerd. Het gevelpaneel systeem is in breedtes van 1000 mm en 2000 mm verkrijgbaar in lengtes tot 29 meter. Dankzij het geprefabriceerde karakter van de sandwichpanelen zijn ze sneller te installeren dan traditionele gevelbouw, waardoor het gebouw direct wind- en waterdicht is en bouwrisico's aanzienlijk worden gereduceerd.

RW Trapezoidal Wall is tevens verkrijgbaar met PIR-isolatiekern. Kijk voor meer informatie op onze website.

Productkenmerken

Productcode:	KS1000/2000 RW QC
Profiel:	Trapezium
Bevestigingsdetail:	Zichtbare bevestiging
Metaal type:	Staal (optioneel: foilback = folie binnenzijde)
Kleuren:	Kingspan XL Forté (Symphony / Vivace / Crescendo) en Kingspan Spectrum (Solid / Metallic / Diamond)
Toepassing:	Verticale of horizontale toepassing
Lengtes:	KS1000 RW QC: tot 29,3 m KS2000 RW QC: tot 20,6 m
Werkende breedte:	1000 mm en 2000 mm
Milieuscore:	De sandwichpanelen met een QuadCore™ isolatiekern zijn voorzien van een EPD en kunnen worden toegepast in de milieuprestatie berekening. Productspecifieke gegevens zijn te vinden in de Nationale Milieudatabase op www.milieudatabase.nl
Certificering:	Optioneel FM Approval 4880, 4881 & 4882 (KS1000 RW), voorzien van ISSO certificering
Brandgedrag:	B-s1, d0 conform EN 13501-1
Brandwerendheid:	Zie 'FIREsafe Selector'
Type afwerking:	Optionele fabrieksmatig aangebrachte weersafdichtingen in zij- en eindoverlap



Toe te passen met:



Daglicht-
oplossingen



Accessoires



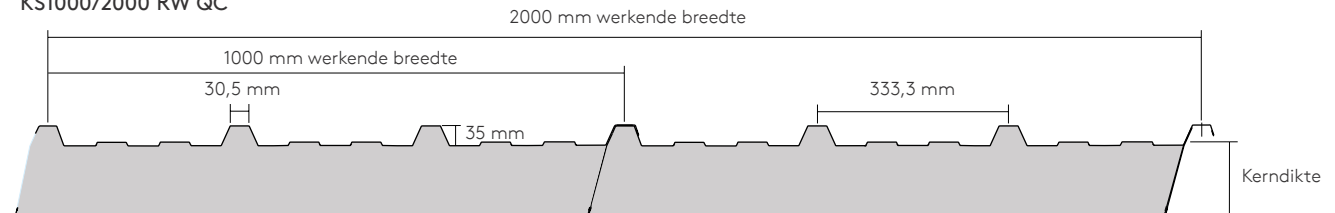
Voordelen van QuadCore™ Technology t.o.v. PIR:

- dunner en beter
- superieur thermisch rendement
- de beste brandveiligheid
- maximale duurzaamheidsscores
- tot 40 jaar thermische en constructieve garantie



Doorsnede

KS1000/2000 RW QC



Productspecificaties

Product	Standaard milieu	Temp. regeling	Hygiëne	Hoge vochtigheid	Lage temp.	Certificering FM
KS1000 RW QC	✓	✓	✓	✓	-	✓
KS2000 RW QC	✓	✓	Ⓢ	Ⓢ	-	-

Ⓢ Neem contact op met de afdeling Verkoop of Kingspan Technical Services.

Afmetingen, gewicht en thermische prestaties

	KS1000/2000 RW QC											
Kerndikte (mm)	40	53	60	73	80	91	100	115	120	137	150	
Totale dikte (mm)	71	84	91	104	111	122	131	146	151	168	181	
U-waarden (W/m ² K) – Nederland*	0,49	0,36	0,32	0,26	0,23	0,21	0,18	0,16	0,15	0,13	0,12	
R _c -waarden (m ² K/W) – Nederland*	1,95	2,70	3,05	3,75	4,20	4,70	5,35	6,15	6,45	7,35	8,10	
U-waarden (W/m ² K) – België**	0,48	0,35	0,31	0,25	0,23	0,20	0,18	0,16	0,15	0,13	0,12	
R _c -waarden (m ² K/W) – België**	1,95	2,75	3,10	3,80	4,30	4,80	5,45	6,25	6,55	7,50	8,25	
Gewicht (kg/m ²) 0,5 staal / 0,4 staal	9,2	9,6	10,0	10,4	10,8	11,2	11,6	12,2	12,4	13,0	13,6	

* De isolatiewaarden van de geïsoleerde sandwichpanelen zijn berekend conform de EN 14509 en NEN 1068 (incl. bevestigings, overgangswaarden en correctiefactor 'bouwqualiteit').

** De isolatiewaarden van de geïsoleerde sandwichpanelen zijn berekend conform de EN 14509 en Transmissie Referentie Document.

Geïsoleerd gevelpaneel systeem FC Five Crown Wall

FC Five Crown Wall is een geïsoleerd gevelpaneel met zichtbare bevestiging. Het is naadloos te combineren met Sol-Air, de innovatieve en intelligente zonnecollector gebaseerd op geïsoleerde panelen.



Productkenmerken

Productcode:	KS1000 FC
Profiel:	Five Crown
Bevestigingsdetail:	Zichtbare bevestiging
Metaal type:	Staal
Kleuren:	Kingspan XL Forté Symphony (alleen Goosewing Grey / Merlin Grey / Anthracite) en Kingspan Spectrum Metallic (alleen Silver)
Toepassing:	Verticale of horizontale toepassing
Lengtes:	Tot 15 m
Werkende breedte:	1000 mm
Milieuscore:	Afhankelijk van project specifieke beoordeling
Brandgedrag:	B-s2, d0 conform EN 13501-1
Brandwerendheid:	Zie 'FIREsafe Selector'
Afdichtingen:	Op locatie gemonteerde zij- en eindoverlap afdichting



Toe te passen met:



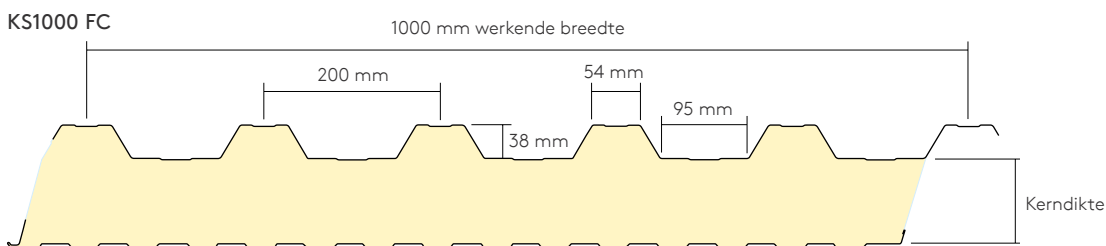
Sol-Air

Daglicht-
oplossingen

Accessoires



Doorsnede



Productspecificaties

Product	Standaard milieu	Temp. regeling	Hygiëne	Hoge vochtigheid	Lage temp.	Certificering FM
KS1000 FC	✓	✓	✓	✓	-	-

Afmetingen, gewicht en thermische prestaties

	KS1000 FC			
Kerndikte (mm)	34	46	68	100
Totale dikte (mm)	72	84	106	138
U-waarden (W/m ² K) – Nederland*	0,51	0,39	0,27	0,19
R _c -waarden (m ² K/W) – Nederland*	1,85	2,45	3,60	5,20
U-waarden (W/m ² K) – België**	0,50	0,38	0,26	0,18
R _c -waarden (m ² K/W) – België**	1,85	2,50	3,65	5,30
Gewicht (kg/m ²) 0,5 staal / 0,4 staal	10,2	10,7	11,6	12,9

* De isolatiewaarden van de geïsoleerde sandwichpanelen zijn berekend conform de EN 14509 en NEN 1068 (incl. bevestigings, overgangswaarden en correctiefactor 'bouwkwaliteit').

** De isolatiewaarden van de geïsoleerde sandwichpanelen zijn berekend conform de EN 14509 en Transmissie Referentie Document.

Geïsoleerd gevelpaneel systeem Sol-Air

Sol-Air is een eenvoudig, maar intelligent geïsoleerd paneelsysteem dat gebruik maakt van zonnewarmte voor de (bij)verwarming van het gebouw.

Door gebruik te maken van dit systeem kunt u de energiekosten van uw gebouw eenvoudig verlagen. Sol-Air wordt volledig opgenomen in de gebouwschil en de holle collectorruimte maakt integraal deel uit van de geïsoleerde gevelpanelen. Sol-Air is een warmtewisselingsysteem dat zonnestraling opvangt en met behulp van lucht omzet in warmte.*



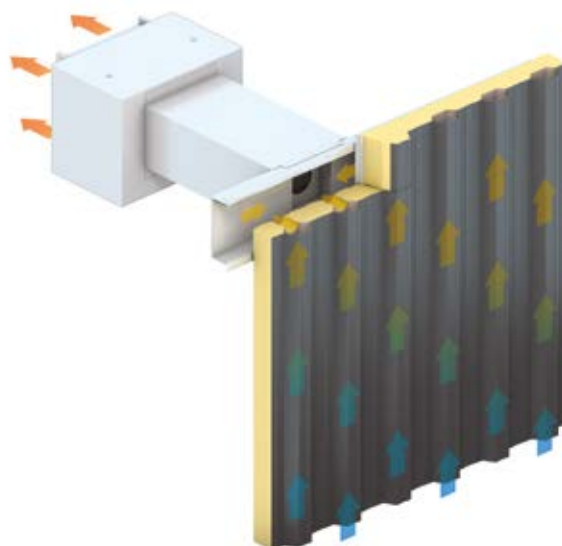
Productkenmerken

Productcode:	KS1000 SA
Profiel:	Five Crown
Bevestigingsdetail:	Zichtbare bevestiging
Metaal type:	Staal
Kleuren:	De meest efficiënte kleur is Kingspan XL Forté Symphony Anthracite. Andere kleuren zijn verkrijgbaar op verzoek
Toepassing:	Verticale toepassing
Lengtes:	Van 1,8 m tot 15 m
Werkende breedte:	1000 mm
Milieuscore:	Afhankelijk van project specifieke beoordeling
Brandgedrag:	B-s2, d0 conform EN 13501-1
Brandwerendheid:	Zie 'FIREsafe Selector'
Productcompatibiliteit:	Naadloos te combineren met Five Crown geïsoleerde gevelpanelen bij verticale montage
Afdichtingen:	Op locatie gemonteerde zij- en eindoverlap afdichting

Toe te passen met:



Five Crown
pag. 36

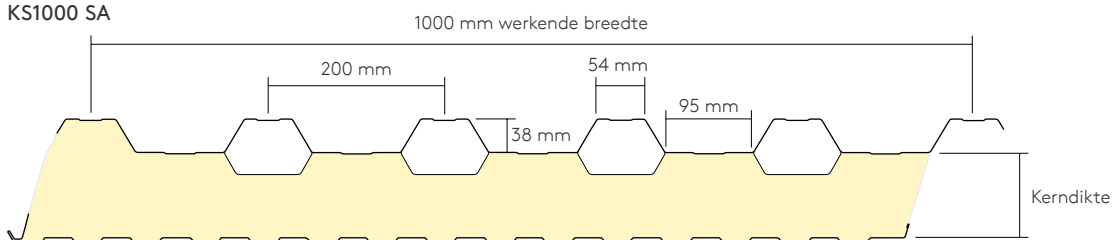


* Ook verkrijgbaar als geperforeerde, enkelvoudige bekleding (Sol-Air Transpired), als extra toevoeging aan een (bestaande) gebouwschil.



Doorsnede

KS1000 SA



Productspecificaties

Product	Standaard milieu	Temp. regeling	Hygiëne	Hoge vochtigheid	Lage temp.	Certificering FM
KS1000 SA	✓	✓	-	✓	-	-

Afmetingen, gewicht en thermische prestaties

KS1000 SA	
Kerndikte (mm)	100
Totale dikte (mm)	138
U-waarden (W/m ² K) – Nederland*	0,22
R _c -waarden (m ² K/W) – Nederland*	4,40
U-waarden (W/m ² K) – België**	0,22
R _c -waarden (m ² K/W) – België**	4,45
Gewicht (kg/m ²) 0,5 staal / 0,4 staal	12,8

* De isolatiewaarden van de geïsoleerde sandwichpanelen zijn berekend conform de EN 14509 en NEN 1068 (incl. bevestigings, overgangswaarden en correctiefactor 'bouwkwaliteit').

** De isolatiewaarden van de geïsoleerde sandwichpanelen zijn berekend conform de EN 14509 en Transmissie Referentie Document.



Kingspan Facades



Modulaire
gevelsystemen



Modulaire
achterconstructie



Geventileerde
gevelsystemen

Kingspan Facades

Kingspan Facades bestaat uit een reeks design gevelsystemen met een uitgebreide keuze in materialen, afwerking en kleuren voor bijzondere gevelontwerpen en -effecten. De eenvoudige en snel te monteren design gevelsystemen zijn onder te verdelen in drie productcategorieën: 1) modulaire gevelsystemen 2) modulaire achterconstructie en 3) geventileerde gevelbekledingssystemen.

Modulair gevelsysteem Evolution QuadCore™



Evolution QuadCore™ behoort tot de categorie van modulaire gevelsystemen. De extreem vlakke geïsoleerde gevelpanelen met QuadCore™ Technology isolatiekern kunnen zowel verticaal als horizontaal onzichtbaar worden bevestigd en hebben een verfijnde detaillering. De Evolution-range biedt talloze oppervlakteafwerkingen, verbindingsmogelijkheden, hoeken en kleuren om het gewenste effect te bereiken. Daarnaast zijn de panelen eenvoudig te combineren.

Gebogen panelen & voorgevormde hoeken

Evolution QuadCore™ geïsoleerde sandwichpanelen kunnen horizontaal en verticaal worden gebogen voor zowel grote, getoogde gevels als voor subtiele hoeken. Ook kunnen projectspecifiek geknikte of verstekhoeken op maat worden gefabriceerd. Er kunnen meerdere knikken / hoeken worden uitgevoerd op hetzelfde paneel.

Verskillende uitvoeringen

De Evolution-range bestaat uit 3 verschillende uitvoeringen:

- Evolution Axis QuadCore™: een vlak paneel dat de perfecte oplossing biedt voor minimalistische façades met een groot vlak oppervlak. De panelen zijn beschikbaar in breedtes vanaf 600 mm tot 1000 mm in tussenstappen van 1 mm.
- Evolution Recess QuadCore™: creëert diepte en dimensie doordat de buitenplaat van het paneel aan de rand is omgezet en een rubber van 10 mm of 20 mm tussen de panelen wordt geplaatst. Hierdoor ontstaat een uniek 3D-effect. Met paneelbreedtes in tussenstappen van 1 mm vanaf 600 tot 1000 mm wordt het ontwerpen van opvallende maatwerk façades nu werkelijkheid.
- Evolution Multi-Groove QuadCore™: een paneel met schijnvoegen waardoor subtiele schaduwlijnen op de gevel van het gebouw ontstaan en de illusie van smallere sandwichpanelen wordt gecreëerd zonder dat additionele montagetijd nodig is. De panelen zijn beschikbaar in 1000 mm breedte en kunnen zowel horizontaal als verticaal gemonteerd worden.



Evolution
Axis



Evolution
Recess



Evolution
Multi-Groove

Modulair gevelsysteem Matrix



Maak van de gebouwschil van het pand van uw klant een blikvanger met een helder design. De vlakke gevelelementen met geïntegreerde isolatie van Matrix bieden daarvoor vele unieke mogelijkheden:

- steenwolkern brandklasse A1;
- paneelbreedtes tussen 600 en 1000 mm;
- maximale lengte van 7,50 m;
- bijna onbegrensde kleurkeuze;
- paneeldikte 80-200 mm;
- horizontale en verticale montage mogelijk.



Modulair gevelsysteem Inspiration



Inspiration staat voor een uniek voegenbeeld in combinatie met gesloten elementeinden en afwisselende schaduwvoegen:

- speciaal productieproces voor meer flexibiliteit;
- uitgebreide kleurkeuze;
- eenvoudige montage;
- maximale isolatie.



Meer weten over de design gevelsystemen van Kingspan Facades? Ga naar:
www.kingspanfacades.nl / www.kingspanfacades.be

Modulaire achterconstructie Karrier QuadCore™

Het Karrier QuadCore™ systeem is een geïsoleerd sandwichpaneel met QuadCore™ Technology isolatiekern waarop, al dan niet in combinatie met een rail, verschillende soorten gevelbekledingen, waaronder Dri-Design, kunnen worden aangebracht.

Het gevelpaneelsysteem met onzichtbare bevestiging kan in de lengte of breedte (verticaal of horizontaal) worden toegepast, afhankelijk van de profilering. Daarnaast zijn de gevelpanelen verkrijgbaar in Longspan-uitvoering. Dit betekent dat ze hetzelfde profiel hebben, maar een grotere overspanning realiseren.

Productkenmerken

Productcode:	KS600-1000 KP QC
Profiel:	Micro-Rib
Bevestigingsdetail:	Onzichtbare bevestiging
Metaal type:	Staal
Kleuren:	Standaard kleur: Kingspan Spectrum Solid Basalt. Overige kleuren: Kingspan XL Forté (Symphony / Vivace / Crescendo)
Toepassing:	Geschikt voor verticale of horizontale toepassingen
Lengtes:	Tot 17 m
Werkende breedte:	Van 600 mm tot 1000 mm, in stappen van slechts 1 mm (afhankelijk van minimum bestelhoeveelheden)
Milieuscore:	De sandwichpanelen met een QuadCore™ isolatiekern zijn voorzien van een EPD en kunnen worden toegepast in de milieuprestatie berekening. Productspecifieke gegevens zijn te vinden in de Nationale Milieudatabase op www.milieudatabase.nl
Certificering:	Optioneel FM Approval 4880, 4881 & 4882 (projectspecifiek)
Brandgedrag:	B-s1, d0 conform EN 13501-1
Brandwerendheid:	Zie 'FIREsafe Selector'
Afdichtingen:	Fabrieksmatig aangebrachte weersafdichting in zijoverlap



Karrier QuadCore™ met Dri-Design geventileerd gevelsysteem (pag. 46).



Voordelen van QuadCore™ Technology t.o.v. PIR:

- dunner en beter
- superieur thermisch rendement
- de beste brandveiligheid
- maximale duurzaamheidsscores
- tot 40 jaar thermische en constructieve garantie



Doorsnede

KS600-1000 KP QC



Productspecificaties

Product	Standaard milieu	Temp. regeling	Hygiëne	Hoge vochtigheid	Lage temp.	Certificering FM
KS600-1000 KP QC	✓	✓	✓	✓	-	✓

Afmetingen, gewicht en thermische prestaties

Werkende breedte (mm)	KS600-1000 KP QC									
	600, 900, 1000									
Kerndikte (mm)	45	60	70	80	88	100	120	140	150	
U-waarden (W/m ² K) – Nederland*	0,45	0,32	0,27	0,23	0,21	0,19	0,15	0,13	0,12	
R _c -waarden (m ² K/W) – Nederland*	2,05	3,00	3,60	4,15	4,60	5,25	6,35	7,50	8,05	
U-waarden (W/m ² K) – België**	0,44	0,31	0,26	0,23	0,21	0,18	0,15	0,13	0,12	
R _c -waarden (m ² K/W) – België**	2,10	3,05	3,65	4,20	4,65	5,35	6,50	7,60	8,20	
Gewicht (kg/m ²) 0,63 staal / 0,4 staal	10,3	10,9	11,3	11,8	12,2	12,6	13,4	14,3	14,7	
Gewicht (kg/m ²) 0,63 staal / 0,63 staal (Longspan)	-	-	-	14,2	14,5	15,0	15,8	16,6	17,0	

* De isolatiewaarden van de geïsoleerde sandwichpanelen zijn berekend conform de EN 14509 en NEN 1068 (incl. bevestigings, overgangswaarden en correctiefactor 'bouwkwaliteit').

** De isolatiewaarden van de geïsoleerde sandwichpanelen zijn berekend conform de EN 14509 en Transmissie Referentie Document.

Geventileerde gevelsystemen

Dri-Design

Voor gebouwen met een complex ontwerp, waarbij esthetiek belangrijk is of waar een geventileerde gevel gewenst is, biedt Dri-Design als geventileerd gevelsysteem een snelle bouwmethode met uitstekende technische prestaties. De gepatenteerde snel te installeren metalen cassettes bieden oneindig veel mogelijkheden in vorm, afwerking, kleur en textuur. Zo zijn de cassettes verkrijgbaar met hoogwaardige duurzame polyester poedercoating of in geanodiseerd aluminium, roestvrij staal, cortenstaal, zink of koper.

Dri-Design kan worden gemonteerd op een Karrier QuadCore™ paneel (zie ook pagina 44) of een bestaande achterconstructie. Per project wordt gekeken naar de meest geschikte oplossing op basis van de wensen van de bouwheer of ontwerper.

De mogelijkheden in termen van patronen zijn eindeloos: half- of steensverband, horizontale of verticale oriëntatie; de cassettes zijn eenvoudig uitwisselbaar zonder dat de achterconstructie aangepast dient te worden.

Dri-Design Flat



Dri-Design Flat is twee keer sneller te installeren dan de meeste vergelijkbare systemen en kan direct aan de constructie worden bevestigd of met een geventileerde spouw ertussen. Tijdens de montage is er bij de verbindingen tussen de cassettes geen afdichtingsmiddel als kit of butyl tape meer in de naad noodzakelijk wat betekent dat er geen vuile strepen ontstaan of andersoortig onderhoud uit voortkomt.

Dri-Design Tapered



De cassettes uit de Tapered serie kunnen in elke hoek en in elke richting worden gedraaid waarbij gevarieerd kan worden met verschillende diepten en schuinen. Deze ontwerpvrijheid voor elke cassette afzonderlijk biedt ongelimiteerde mogelijkheden om een unieke dynamische oppervlakte te creëren voor bijna elke façade zonder dat daarvoor een complexe onderconstructie dient te worden aangebracht.

Zoals bij alle Dri-Design types is de Tapered serie veel sneller te installeren dan de meeste vergelijkbare systemen en kan deze direct aan de constructie worden bevestigd of met een geventileerde spouw ertussen. Er zijn geen afdichtingen benodigd, dus is het geheel gemakkelijk te onderhouden.

Tand- en groefverbinding met uitstekende prestaties met betrekking tot luchtdichtheid

De snel te plaatsen weersbestendige schil zorgt dat afbouw sneller kan starten, terwijl de gevel wordt gemonteerd

Verschillende binnenafwerkingen mogelijk

QuadCore™ Technology isolatiekern

Fabrieksmatig aangebrachte afdichting

Behaalt hoge R_c -waarden van $8,0 \text{ m}^2\text{K/W}$ en U-waarden tot $0,12 \text{ W/m}^2\text{K}$



Metaalsoorten



Aluminium



Koper



Zink



Roestvrij staal



Cortenstaal-look

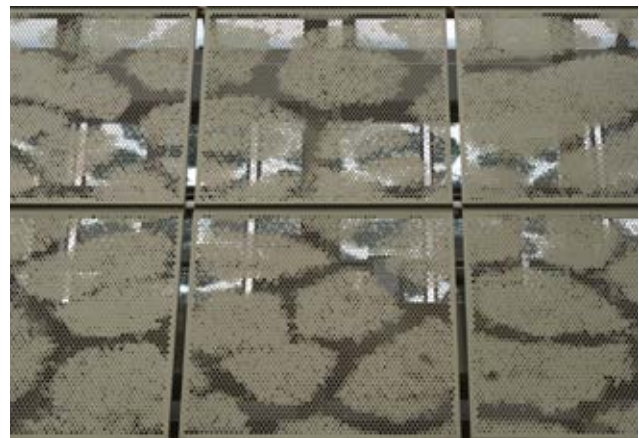
Dri-Design Shadow



De cassettes uit de Shadow serie maken het mogelijk om diepte toe te voegen aan elk architectonisch ontwerp. Afzonderlijke panelen kunnen worden uitgebreid met variërende diepten om zo textuur te creëren of een dynamische variatie in patronen, zonder dat daarvoor een complexe onderconstructie dient te worden aangebracht.

Zoals bij alle Dri-Design types is de Shadow serie veel sneller te installeren dan de meeste vergelijkbare systemen en kan deze direct aan de constructie worden bevestigd of met een geventileerde spouw ertussen. Er zijn geen afdichtingen benodigd, dus is het geheel gemakkelijk te onderhouden.

Dri-Design Perforated



Dri-Design cassettes met 'Perforated Imaging' worden geproduceerd met behulp van een geavanceerde computertechnologie waarbij complexe beeltenissen kunnen worden gecreëerd door gebruik te maken van perforaties. Door te variëren in afmeting, locatie en diepte van de perforaties worden lichte, donkere en schaduwrijke delen gecreëerd waarmee een afbeelding wordt gevormd. Deze perforaties zorgen er ook meteen voor dat de cassette wordt voorzien van benodigde luchtstroom en/of schaduw voor de bouwstructuur. Aangezien de beeltenissen uit digitale beelden worden gecreëerd, zijn de mogelijkheden eindeloos.



Geconditioneerde ruimten



Geconditioneerde ruimten

Coldstore QuadCore™

Coldstore QuadCore™ omvat het assortiment geïsoleerde dak-, gevel-, binnenwand- en plafondpanelen met QuadCore™ Technology isolatiekern, speciaal ontworpen voor geconditioneerde ruimten van -40 tot +80°C.

De panelen met zichtbare bevestiging zijn verkrijgbaar in zes afzonderlijke profileringen. Coldstore QuadCore™ kan in de lengte of breedte (verticaal of horizontaal) worden toegepast, afhankelijk van de profilering.

Coldstore is tevens verkrijgbaar met PIR-isolatiekern. Kijk voor meer informatie op onze website.



Productkenmerken

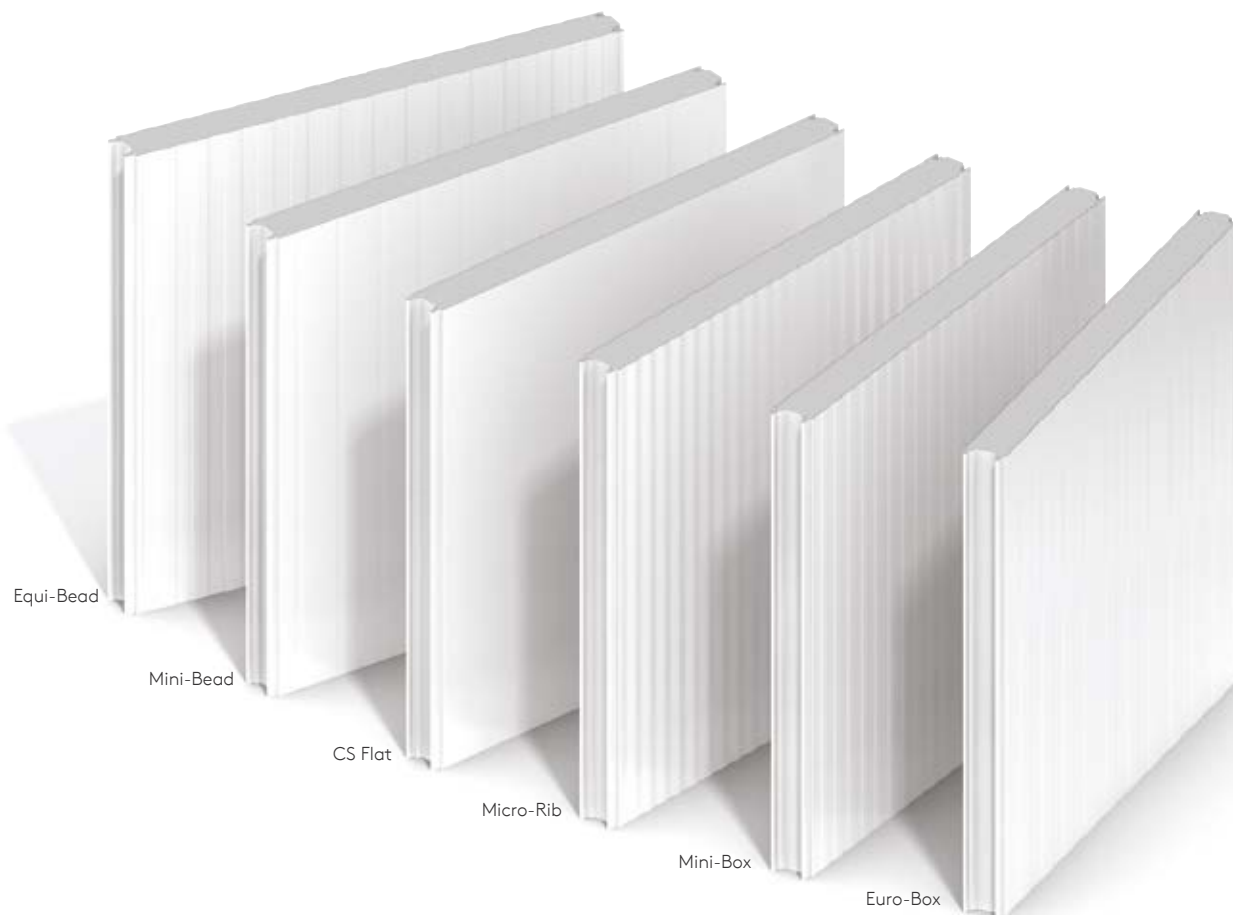
Productcode:	KS1000-1200 CS QC
Profiel:	Equi-Bead, Mini-Bead, CS Flat, Micro-Rib, Mini-Box, Euro-Box
Metaal type:	Staal / roestvrij staal
Toepassing:	Geschikt voor interne en externe dak-, gevel-, binnenwand en plafondtoepassingen
Lengtes:	Tot 19,7 m
Werkende breedte:	1000, 1100, 1150 en 1200 mm
Diktes:	Van 50 mm tot 220 mm
Milieuscore:	De sandwichpanelen met een QuadCore™ isolatiekern zijn voorzien van een EPD en kunnen worden toegepast in de milieuprestatie berekening. Productspecifieke gegevens zijn te vinden in de Nationale Milieudatabase op www.milieudatabase.nl
Certificering:	Optioneel FM Approval 4880, 4881 & 4882 (KS1100CS, KS1200CS, beiden voor diktes 50-200 mm)
Brandgedrag:	B-s1, d0 conform EN 13501-1
Brandwerendheid:	Zie 'FIREsafe Selector'
Afdichtingen:	Optionele fabrieksmatig aangebrachte weersafdichting



Voordelen van QuadCore™ Technology t.o.v. PIR:

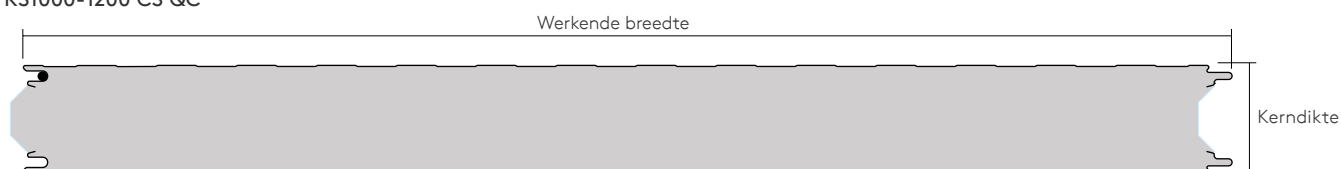
- dunner en beter
- superieur thermisch rendement
- de beste brandveiligheid
- maximale duurzaamheidsscores
- tot 40 jaar thermische en constructieve garantie





Doorsnede

KS1000-1200 CS QC



Productspecificaties

Product	Standaard milieu	Temp. regeling	Hygiëne	Hoge vochtigheid	Lage temp.	Certificering FM
KS1000-1200 CS QC	✓	✓	✓	✓	✓	✓

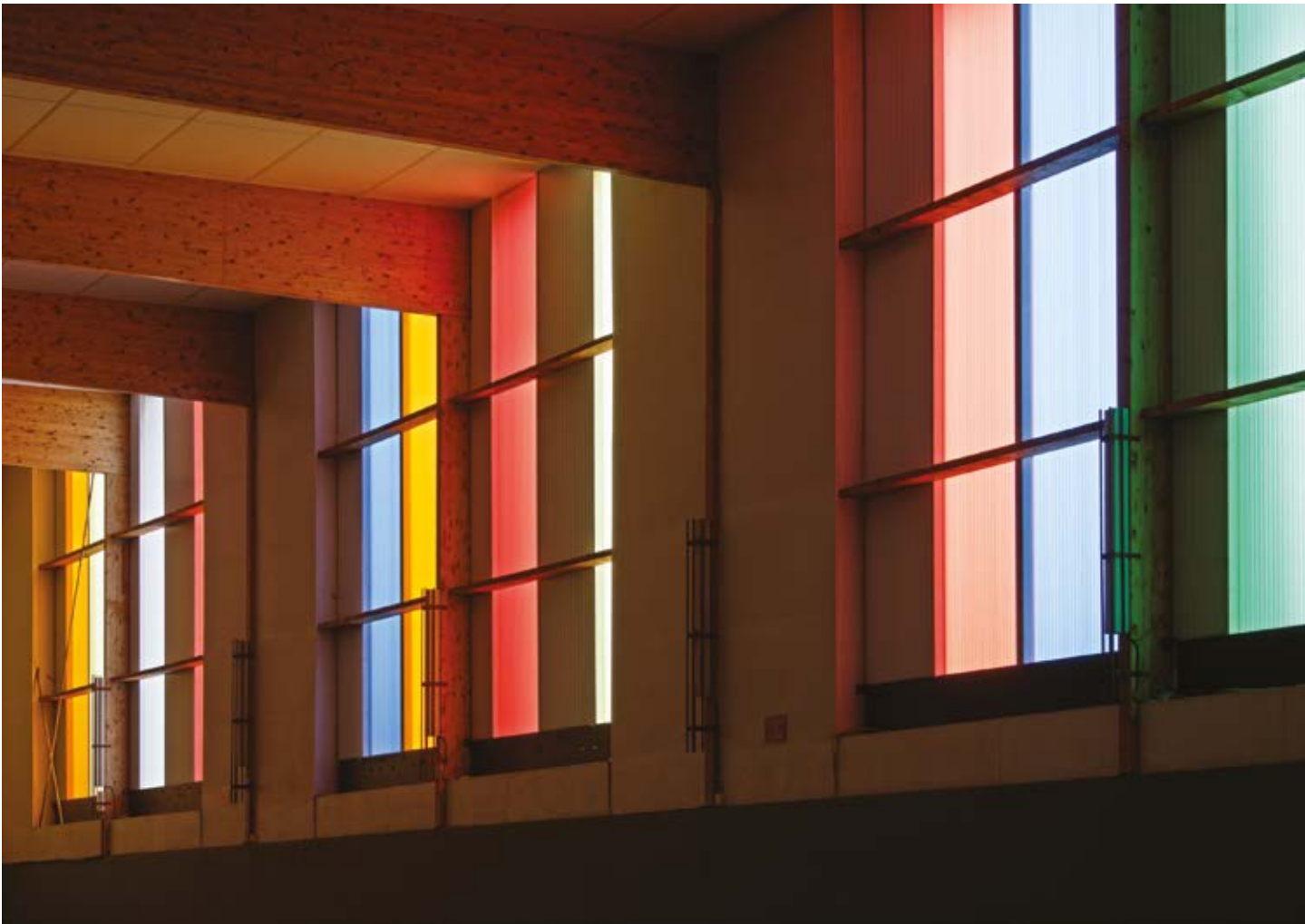
Afmetingen, gewicht en thermische prestaties

KS1000-1200 CS QC									
Werkende breedte (mm)	Standaard 1100 (projectspecifiek 1000-1200 mogelijk)								
Kerndikte (mm)	50	60	80	100	125	150	175	200	220
U-waarden (W/m ² K) – Nederland*	0,39	0,32	0,24	0,19	0,15	0,12	0,11	0,09	0,08
R _c -waarden (m ² K/W) – Nederland*	2,40	3,00	4,10	5,20	6,50	7,85	9,20	10,60	11,70
U-waarden (W/m ² K) – België**	0,38	0,31	0,23	0,18	0,15	0,12	0,10	0,09	0,08
R _c -waarden (m ² K/W) – België**	2,45	3,05	4,15	5,25	6,60	8,00	9,40	10,80	11,90
Gewicht (kg/m ²) 0,5 staal / 0,5 staal	10,6	11,0	11,8	12,6	13,6	14,6	15,6	16,6	17,4
Gewicht (kg/m ²) 0,63 staal / 0,5 staal	11,6	12,0	12,8	13,6	14,6	15,6	16,6	17,6	18,4

* De isolatiewaarden van de geïsoleerde sandwichpanelen zijn berekend conform de EN 14509 en NEN 1068 (incl. bevestigings, overgangswaarden en correctiefactor 'bouwkwaliteit').

** De isolatiewaarden van de geïsoleerde sandwichpanelen zijn berekend conform de EN 14509 en Transmissie Referentie Document.

Opmerking: de gearceerde delen tonen veelgebruikte diktes voor vrieshuistoepassingen (0°C tot -40°C).



Daglichtoplossingen voor dak en gevel



Daglichtoplossingen
voor gevels



Daglichtoplossingen
voor daken

Daglichtoplossing voor daken

Day-Lite Trapezoidal (Plus)

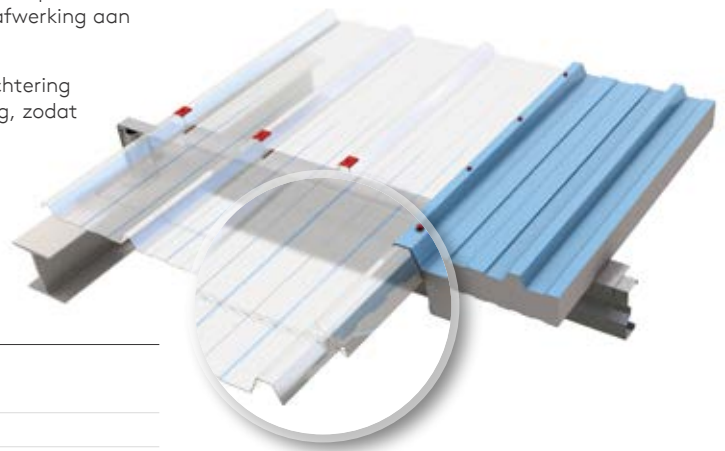
Day-Lite Trapezoidal is een daglichtpaneel bestaande uit een meerwandig doorzichtig gecoëxtrudeerd polycarbonaat waardoor een grote hoeveelheid natuurlijk licht een gebouw kan binnentreden.

Day-Lite Trapezoidal is ontwikkeld als aanvulling op het dak- en gevelsysteem Trapezoidal (RW) en verkrijgbaar in diverse diktes met U-waarden van 1,6 en 1,0 W/m²K.

Day-Lite Trapezoidal Plus is een premium polycarbonaat daglichtpaneel met een U-waarde van 1,3 en 0,8 W/m²K en een vlakke bevestiging. Het daglichtpaneel kan in hoogte variëren en kan zodoende exact in de dikte van het Trapezoidal (RW) paneel worden geproduceerd. Dit resulteert in een strakke afwerking aan de binnenzijde.

Beide producten hebben een uitstekende weerstand tegen verslechtering door UV-straling en verminderde lichttransmissie door veroudering, zodat ze significante hoeveelheden energie kunnen blijven besparen.

Day-Lite Trapezoidal en Trapezoidal Plus kunnen ook in wanden worden toegepast. Neem hiervoor contact op met Kingspan Technical Services.



Productkenmerken

Productcode:	KS1000 DLTR / DLTR PLUS
Profiel:	Trapezium
Bevestigingsdetail:	Zelfborende en zelftappende bevestiging met zadelringen (rood)
Fragiliteit:	Klasse B tot ACR[M]001: 2014
Kleuren:	Standaard kleur: Opal White. Andere kleur: Clear
Toepassing:	Geschikt voor dakhellingen van 4° of meer na doorbuiging
Lengtes:	Trapezoidal: tot 6,76 m (tot 8 m voor de 1,6) Trapezoidal Plus: tot 6 m. Andere lengtes op aanvraag
Werkende breedte:	1000 mm
Diktes:	40 tot 150 mm
Certificering:	Broof(t4) classificering
Brandgedrag:	B-s1, d0 conform EN 13501-1 (m.u.v. DLTR 1.3 B-s2, d0)
Productcompatibiliteit:	Compatibel met RW Trapezoidal Roof. Voor SRW Sinusoidal dakpanelen is er een Day-Lite SRW oplossing. Neem hiervoor contact op met Kingspan Technical Services.
Afdichtingen:	Op locatie gemonteerde weersafdichtingen in zij- en eindoverlap
Binnenklimaat:	Standaard milieu

Kleuropties



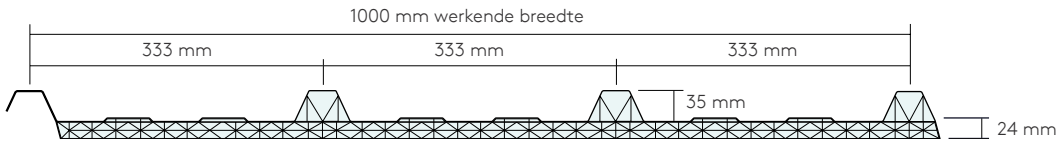
Opal White



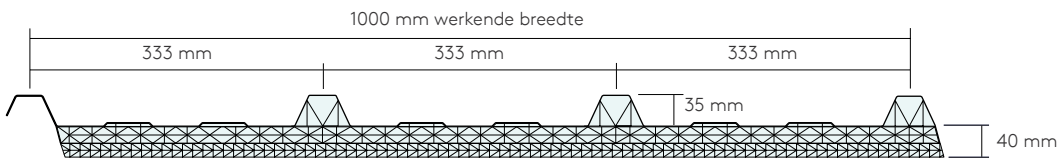
Clear

Doorsnede

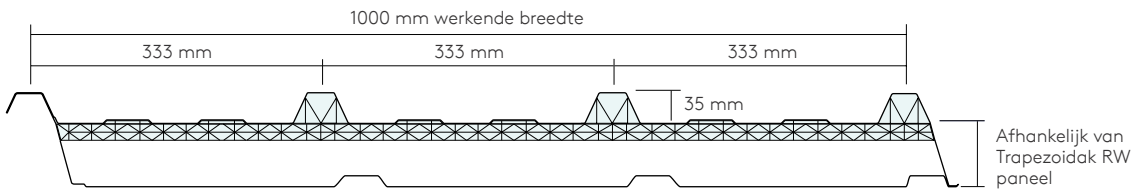
Day-Lite Trapezoidal, KS1000 DLTR 1,6 (U-waarde 1,6 W/m²K)



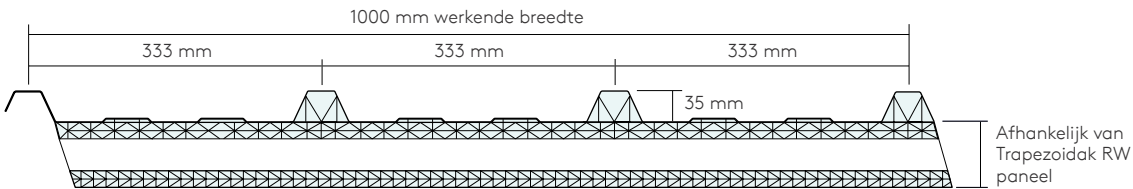
Day-Lite Trapezoidal, KS1000 DLTR 1,0 (U-waarde 1,0 W/m²K)



Day-Lite Trapezoidal Plus, KS1000 DLTR PLUS 1,3 (U-waarde 1,3 W/m²K)



Day-Lite Trapezoidal Plus, KS1000 DLTR PLUS 0,8 (U-waarde 0,8 W/m²K)



Productspecificaties

	KS1000 DLTR / KS1000 DLTR PLUS										
Kemdikte (mm)	40	53	60	73	80	91	100	115	120	137	150
KS1000 DLTR 1,6	✓	✓	✓	✓	✓	✓	✓	✓	✓	✓	✓
KS1000 DLTR 1,0	✓	-	✓	✓	✓	✓	✓	✓	✓	✓	✓
KS1000 DLTR PLUS 1,3	✓	✓	✓	✓	✓	✓	✓	✓	✓	✓	✓
KS1000 DLTR PLUS 0,8	-	✓	✓	✓	✓	✓	✓	✓	✓	✓	✓

Afmetingen, gewicht en thermische prestaties

	Dikte (mm)	U-waarden (W/m ² K)	Gewicht (kg/m ²)*	Lichttransmissie (%)**	Zontoetredingsfactor
KS1000 DLTR 1,6	24	1,6	3,3	66	0,67
KS1000 DLTR 1,0	40	1,0	6,0	42	0,45
KS1000 DLTR PLUS 1,3	afhankelijk van paneel	1,3	5,17	56	0,61
KS1000 DLTR PLUS 0,8	afhankelijk van paneel	0,8	6,23	36	0,41

Opmerking: De U-waarden zijn berekend met behulp van de methode die wordt voorgeschreven in de nationale bouwvoorschriften.

* Gebaseerd op een 80 mm module met afstandhouders op 1,8 m hartafstand.

** Gebaseerd op doorzichtig getint polycarbonaat. Lichttransmissie, volgens de norm EN 410, wordt gemeten door middel van 600 mm x 600 mm monsters. Zontoetredingsfactor, volgens de norm EN 410, is de totale hoeveelheid zonne-energie die het gebouw binnenkomt.

Daglichtoplossing voor daken

Day-Lite Kapture

Day-Lite Kapture is een daglichtsysteem met een driedubbele beglazing op basis van speciale polycarbonaat lagen en is voorzien van valbeveiliging. Day-Lite Kapture is te combineren met alle Kingspan geïsoleerde dakpanelen en andere daksystemen.

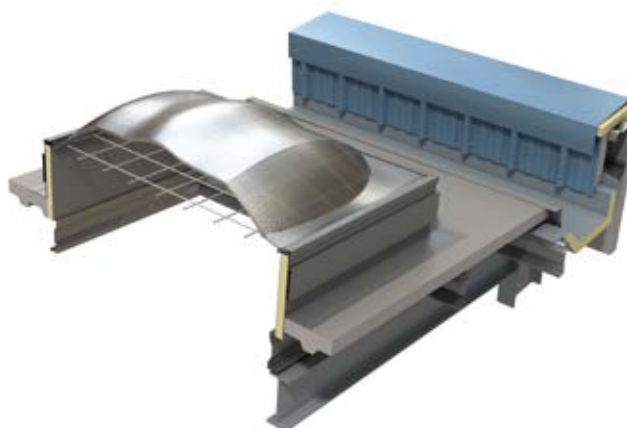
Door de toepassing van de nanoprisma-technologie biedt Day-Lite Kapture een uitzonderlijke lichtdoorlatendheid in combinatie met 100% lichtverspreiding. De speciaal ontworpen vorm maximaliseert de lichtinval ook onder kleine hoeken. Daarnaast voorkomen de nanoprisma's reflectie van zonlicht. Day-Lite Kapture is 100% UV-bestendig.

Voor ventilatie- of ontrokingoplossingen heeft Kingspan Day-Lite Kapture AIR ontwikkeld. Neem hiervoor contact op met Kingspan Technical Services.



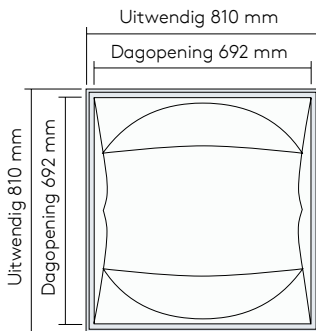
Productkenmerken

Productcode:	KS700/1400/1500/2750 DLK
Materialen:	Drielaags polycarbonaat met aluminium frame, af fabriek gemonteerd
Eigenschappen:	Luchtverlies gebouw: minder dan 3 m ³ /m ² /uur bij 50 Pa voor de volledige gebouwschil
Lengtes:	780 mm, 1630 mm, 2845 mm
Werkende breedtes:	780 mm en 1560 mm
Brandgedrag:	B-s1, d0 conform EN 13501-1
Productcompatibiliteit:	Compatibel met alle geïsoleerde dakpanelen

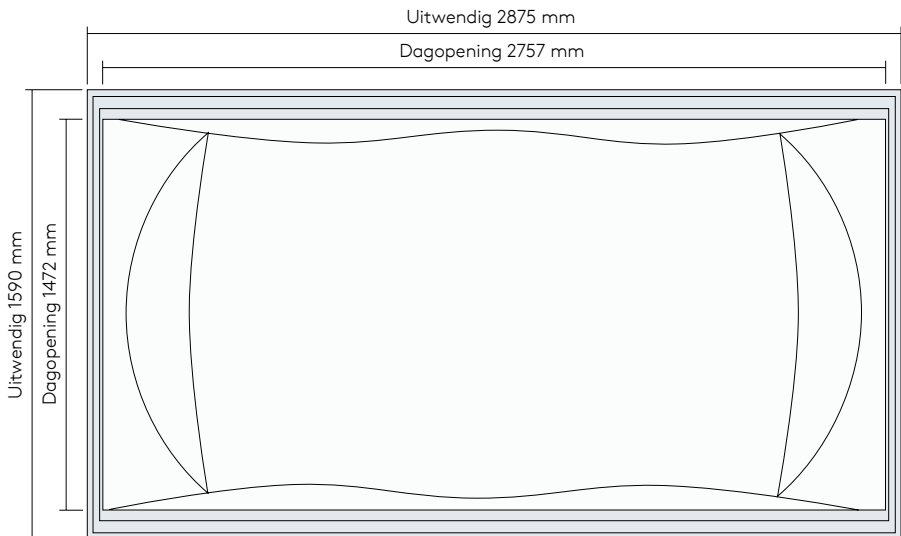


Doorsnede

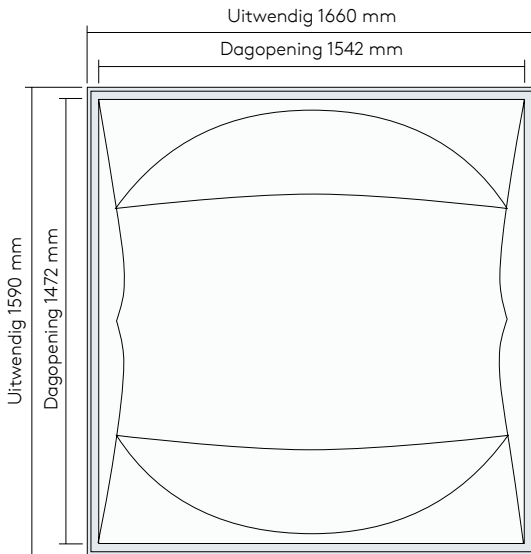
KS700 DLK



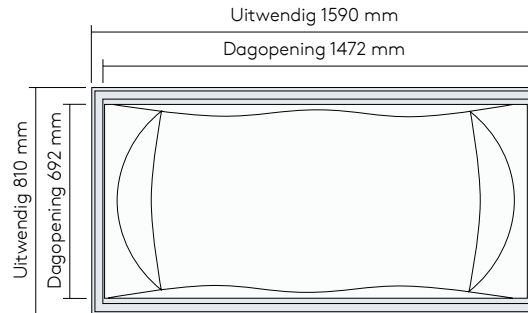
KS2750 DLK



KS1500 DLK



KS1400 DLK



Afmetingen, gewicht en thermische prestaties

	Dagopening opstand Lengte x breedte (mm)	Uitwendige afmetingen Lengte x breedte (mm)	Dagopening Afmetingen Lengte x breedte (in mm)	Gewicht (in kg)*	U-waarde (W/m ² K)	Licht- transmissie (%)**	Zontoet- dingsfactor	Opstand hoogte (mm)	Opstand gewicht (kg)	Valbeveij- liging gewicht (kg)
KS700 DLK	780 x 780	810 x 810	692 x 692	12	2,2	83	0,70	150 309	19,2 27,8	0,9
KS1400 DLK	780 x 1560	810 x 1590	692 x 1472	24	2,2	83	0,70	150 309	29,0 41,7	1,9
KS1500 DLK	1630 x 1560	1660 x 1590	1542 x 1472	44	2,2	83	0,70	150 309	39,5 57,0	4,2
KS2750 DLK	2845 x 1560	2875 x 1590	2757 x 1472	62	2,2	83	0,70	150 309	54,5 78,7	7,6

Opmerkingen:

* Het gewicht is exclusief de opstand en het gaas.

** De lichttransmissie, volgens EN 410, is zoals gemeten bij monsters van 600 mm x 600 mm.

Beglazingsopties: CC - klimaatbeheersing.

Daglichtoplossing voor gevels

Day-Lite Architectural

Day-Lite Architectural is een meerwandig daglichtpaneel van doorzichtig gecoëxtrudeerd polycarbonaat dat onzichtbaar wordt bevestigd en volledig geïntegreerd kan worden met AWP Architectural Wall panelen.

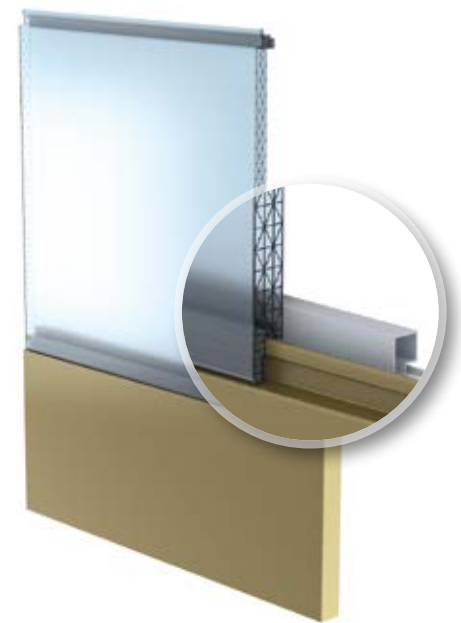
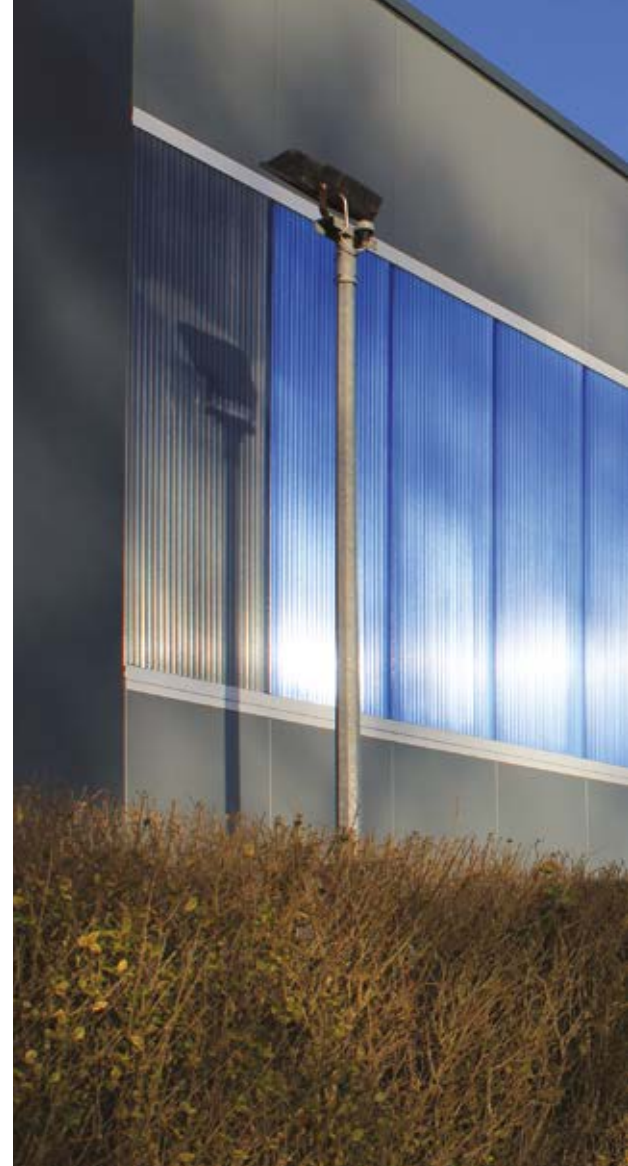
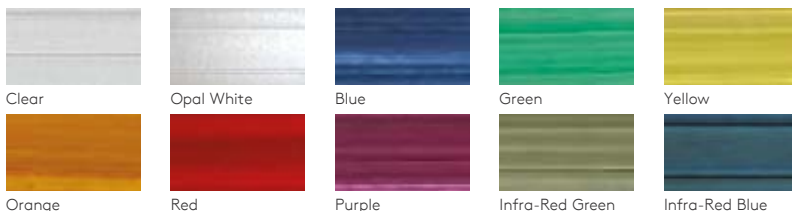
Het daglichtpaneel zorgt voor daglichttoetreding, maar behoudt tegelijkertijd het thermisch rendement en het esthetisch uiterlijk.

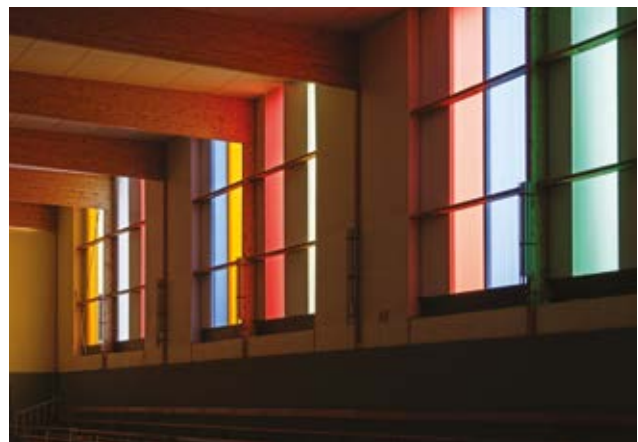
Het daglichtpaneel is verkrijgbaar in een reeks verschillende kleuren. Het biedt een uitstekend natuurlijk lichtniveau in het gebouw, zonder dat dit ten koste gaat van de prestaties van de gebouwschil. Het systeem is geschikt als alternatief voor de traditionele verticale daglichtsystemen, zonder beperkingen in ontwerpopties, omdat het volledig kan worden geïntegreerd met de AWP Architectural Wall (QuadCore™) en Evolution QuadCore™ gevelpanelen.

Productkenmerken

Productcode:	KS1000 DLAWP
Profiel:	Vlak
Bevestigingsdetail:	Voegenindeling maakt integratie mogelijk met AWP en Evolution QuadCore™ panelen
Kleuren:	Clear / Opal White / Blue / Green / Purple / Red / Orange / Yellow / Infra-Red Green / Infra-Red Blue
Toepassing:	Geschikt voor verticale of horizontale toepassing
Lengtes:	Tot 8 m. Andere lengtes op aanvraag
Werkende breedte:	1000 mm
Diktes:	60 tot 150 mm
Certificering:	Broof(t4) classificering
Brandgedrag:	B-s2, d0 conform EN 13501-1
Productcompatibiliteit:	Compatibel met Architectonische Gevelpanelen (AWP) en Evolution QuadCore™ systemen
Afdichtingen:	Volgens gevelpaneel
Binnenklimaat:	Standaard milieu

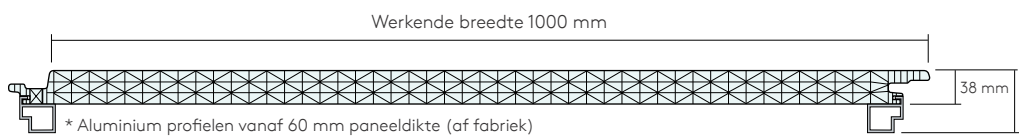
Kleuropties





Doorsnede

Day-Lite Architectural, KS1000 DLAWP



Gewicht, thermische prestaties en lichttransmissies

	Dikte (mm)	Gewicht (kg/m ²)	U-waarden (W/m ² K)*	Lichttransmissie (%)**	Zontoetredingsfactor***
KS1000 DLAWP Clear	38	4,7	1,3	55	0,58
KS1000 DLAWP Opal White	38	4,7	1,3	50	0,55
KS1000 DLAWP Blue	38	4,7	1,3	18	0,48
KS1000 DLAWP Green	38	4,7	1,3	43	0,51
KS1000 DLAWP Purple	38	4,7	1,3	13	0,48
KS1000 DLAWP Red	38	4,7	1,3	25	0,52
KS1000 DLAWP Orange	38	4,7	1,3	33	0,50
KS1000 DLAWP Yellow	38	4,7	1,3	55	0,56
KS1000 DLAWP IR Green	38	4,7	1,3	35	0,40
KS1000 DLAWP IR Blue	38	4,7	1,3	19	0,36

* De U-waarden zijn berekend met behulp van de methode die wordt voorgeschreven in de nationale bouwvoorschriften.

** De lichttransmissie, volgens EN 410, is zoals gemeten bij monsters van 600 mm x 600 mm.

*** Zontoetredingsfactor, volgens EN 410, is de totale zonne-energie die doordringt tot in een gebouw.

Daglichtoplossing voor gevels

Day-Lite Klick

Day-Lite Klick is een daglichtpaneel van doorzichtig polycarbonaat waarmee ontwerpers en installateurs beschikken over een kosteneffectieve lichtoplossing bij projecten met grote oppervlakken polycarbonaat gevelbekleding.

Day-Lite Klick is een gecoëxtrudeerd lichtdoorlatend daglichtpaneel van meerwandig polycarbonaat. Het biedt een uitstekend natuurlijk lichtniveau in het gebouw, zonder dat dit ten koste gaat van het thermisch rendement en het esthetische uiterlijk. Dit flexibele systeem is voorzien van een innovatieve voegverbinding en een geëxtrudeerd aluminium frame.

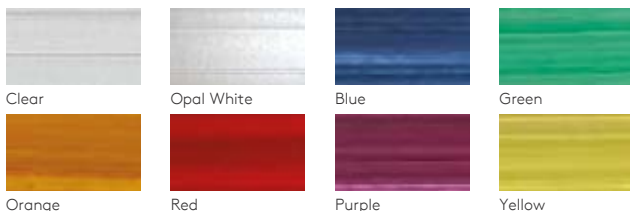
Het is ontworpen als zelfstandige constructie, zodat opname in geïsoleerde panelen niet nodig is. Day-Lite Klick kan worden opgenomen in diverse bouwsystemen, waaronder geïsoleerde panelen, baksteen en pleisterwerk.



Productkenmerken

Productcode:	KS500 DLKK
Profiel:	Vlak
Bevestigingsdetail:	Thermisch onderbroken geëxtrudeerd aluminium voor de randbevestiging of een aluminium bevestigingsbeugel voor de tussenoplegging
Kleuren:	Clear / Opal White / Blue / Green / Purple / Red / Orange / Yellow
Toepassing:	Geschikt voor verticale toepassingen
Lengtes:	Tot 12 m. Andere lengtes op aanvraag
Werkende breedte:	500 mm
Productcompatibiliteit:	Compatibel met een reeks bouwmaterialen, waaronder geïsoleerde panelen, bakstenen en pleisterwerk
Afdichtingen:	Fabrieksmatig voorzien van aluminium extrusie en tape aan de randen van het polycarbonaat
Binnenklimaat:	Standaard milieu

Kleuropties





Doorsnede

Day-Lite Klick, KS500 DLKK



Afmetingen, gewicht en thermische prestaties

	Dikte (mm)	Gewicht (kg/m ²)*	U-waarden (W/m ² K)**	Lichttransmissie (%)	Zontoetredingsfactor***
KS500 DLKK Clear	40	4,0	0,98	59	0,64
KS500 DLKK Opal White	40	4,0	0,98	50	0,57
KS500 DLKK Blue	40	4,0	0,98	20	0,51
KS500 DLKK Green	40	4,0	0,98	46	0,55
KS500 DLKK Purple	40	4,0	0,98	15	0,54
KS500 DLKK Red	40	4,0	0,98	27	0,56
KS500 DLKK Orange	40	4,0	0,98	34	0,59
KS500 DLKK Yellow	40	4,0	0,98	59	0,61

* Het gewicht van een totaalontwerp, m.a.w. lichtpanelen mét een omlijsting van geëxtrudeerd aluminium zal zeer specifiek zijn, afhankelijk van de projectspecificaties. Indien u hierover meer informatie wenst, kunt u contact opnemen met Kingspan Technical Services.

** De U-waarden zijn berekend met behulp van de methode die wordt voorgeschreven in de nationale bouwvoorschriften.

*** De lichttransmissie, volgens EN 410, is zoals gemeten bij monsters van 600 mm x 600 mm.
De zontoetredingsfactor, volgens EN 410, is de totale zonne-energie die doordringt tot in een gebouw.



Valbeveiligings- systemen



Valbeveiligingssystemen

Kingspan Geïsoleerde Panelen biedt als enige leverancier valbeveiligingssystemen die volledig zijn getest en goedgekeurd voor gebruik met ons assortiment geïsoleerde dakpanelen.

Het assortiment bestaat uit persoonlijke en collectieve valbeveiligingssystemen waaronder Safepro2, Safetraxx, Saferidge en Safeside. Van al deze systemen is aangetoond dat ze een doeltreffende en discrete valbescherming bieden tijdens het werken op hoogte.

Wie kiest voor Kingspan dakpanelen in combinatie met Kingspan valbeveiliging kan gebruik maken van de Kingspan garantie voor dakherstelling, mocht een dakwerker onverhoopt vallen en hiermee het Kingspan dak beschadigen.

Een vereiste hierbij is dat de installatie van de valbeveiliging volgens de voorschriften wordt toegepast zoals getoond in de installatiebrochures en tekeningen.

Voor installatie door een gespecialiseerde firma neem contact met afdeling Verkoop.



Productkenmerken

Bevestigingsdetail:	Geavanceerd ontwerp voor een efficiënte installatie zonder koudebruggen en zonder dat toegang tot de onderkant van het dak nodig is. Bij het begin van het project levert Kingspan tevens een gedetailleerd plan en montagehandleiding
Metaaltype:	Onderdelen van hoogwaardig roestvrij staal en aluminium
Productcompatibiliteit:	Alle geïsoleerde dakpanelen van Kingspan zijn verkrijgbaar met een goedgekeurd veiligheidssysteem voor het werken op hoogte. Voor specifieke productcompatibiliteit, zie de veiligheidsbrochure van Kingspan
Industriële normen:	Voldoet aan nationale en internationale normen; voorziet in de hoogste beschermingsniveaus binnen de wettelijke voorschriften
Accessoires:	Allemaal geleverd door Kingspan; een garantie voor het gebruik van de juiste, compatibele materialen
Installatie:	Door het innovatieve ontwerp is dit het eenvoudigste en meest efficiënte systeem om te monteren

Matrix voor aansluiting van de systemen bij het assortiment geïsoleerde dakpanelen

	X-dek™ Steel / Scrim / Membrane	KingZip IP	RW Trapezoidal Roof	SRW Sinusoidal	LP/LPC Lo-Pitch	DR/DRC Trapezoidal Secret-Fix	FC Five Crown	RT Roof Tile	TS Tile Support	Coldstore
Safepro2	✓	✓	✓	✓	✓	✓	✓	-	-	✓
Safetraxx	-	✓	✓	✓	✓	✓	✓	-	-	-
Saferidge	-	-	✓	✓	✓	✓	✓	✓	-	-
Safeside	✓	-	✓	-	✓	✓	✓	-	-	✓

Opmerking: onder voorbehoud van constructieve capaciteit.

Valbeveiligingssysteem Safepro2

Safepro2 is een innovatief individueel valbeveiligingssysteem, ontworpen om de dakwerker en het dak te beschermen. Het Safepro2-systeem bestaat uit een zeer sterke staalkabel, ondersteund door energieabsorberende dakankers.

De dakankers bevatten krachtminimalisatietechnologie, waardoor de kracht die naar het dak overgebracht wordt tijdens een val tot 6 kN begrensd wordt. Dit is een significante verbetering ten opzichte van voorgaande types waarbij de overgebrachte kracht 10 kN of meer was.

Safepro2 is één van de eenvoudigste systemen op de markt als het gaat om ontwerp, montage en gebruik.

Toepassingen

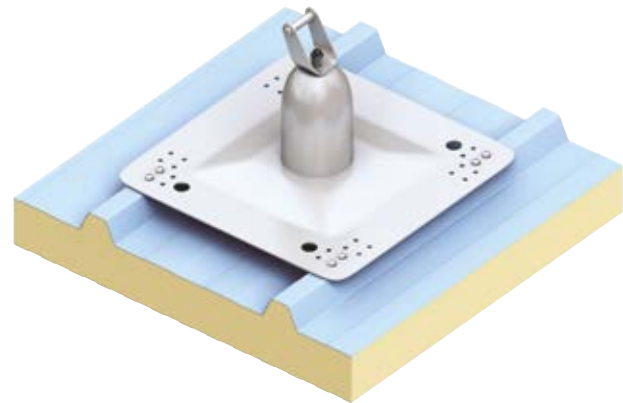
Safepro2 voldoet volledig aan EN 795: C en is specifiek ontworpen voor gebruik in combinatie met diverse geïsoleerde paneelsystemen voor daken van Kingspan (zie tabel op pagina 64). Safepro2 is een zeer praktische oplossing en kan overal op het dak worden geïnstalleerd.

Kenmerken & voordelen

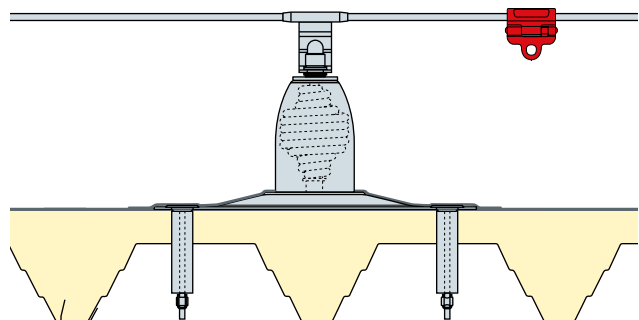
- Voldoet aan EN 795: C.
- Voldoet aan ACR[M]002: 2009 testen van dakankers op daksystemen.
- Beschikbaar met Kingspan Garantie.
- Te gebruiken in combinatie met de meeste producten uit het assortiment geïsoleerde panelen van Kingspan.
- Verstreckte garantie op geïsoleerde panelen van Kingspan blijft intact.
- RVS en aluminium onderdelen van hoge kwaliteit met een hoge corrosieweerstand en levensduur.
- Geavanceerd bevestigingsontwerp zorgt voor efficiënte installatie zonder dat toegang tot de onderzijde van het dak benodigd is.
- Systemen worden enkel aan de buitenplaat bevestigd, zonder penetratie van de isolatie, waardoor er geen koudebruggen ontstaan (voor toepassing in combinatie met X-dek™ Steel worden volledig geïsoleerde tuimelpluggen gebruikt).
- Kan worden geïnstalleerd voor gebruik tijdens montage en onderhoud van PV-systemen.
- Doorontwikkelde krachtminimalisatietechnologie.
- Kan worden geïnstalleerd tijdens of na de verwerking van de dakpanelen.



Safepro2 in combinatie met KingZip IP



Safepro2 in combinatie met RW Trapezoidal Roof



Safepro2 in combinatie met X-dek™ Steel

Valbeveiligingssysteem Safetraxx

Safetraxx is een robuust individueel valbeveiligingssysteem op basis van een precisie geëxtrudeerde aluminium rail van hoge kwaliteit. Dit ankersysteem verspreidt de vrijkomende krachten tijdens een val om potentiële schade aan het dak te minimaliseren en bescherming te bieden aan dakwerkers op het gehele dak.

Met als belangrijkste kenmerk een discrete, laag geprofileerde rail minimaliseert het Safetraxx systeem de esthetische impact waarbij wel een hoge weerstand tegen wind- en sneeuwbelasting wordt geboden. Er zijn diverse kleuren beschikbaar om de rail esthetisch gezien zo goed mogelijk bij de coating van de panelen te laten passen of juist te laten contrasteren.

Toepassingen

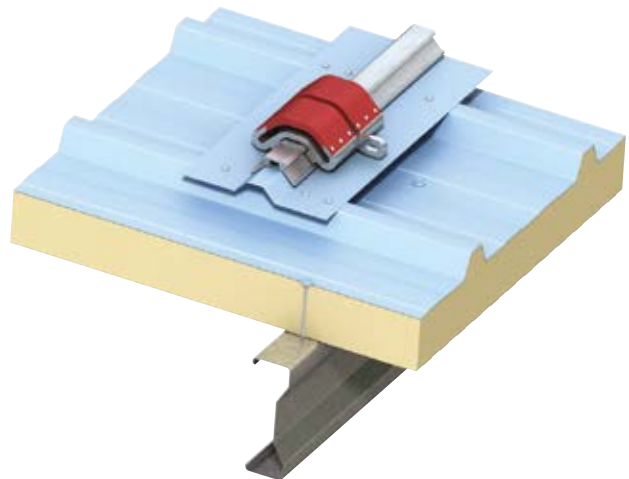
Safetraxx voldoet volledig aan EN 795: D en is specifiek ontworpen voor gebruik in combinatie met diverse geïsoleerde paneelsystemen voor daken van Kingspan (zie tabel op pagina 64).

Kenmerken & voordelen

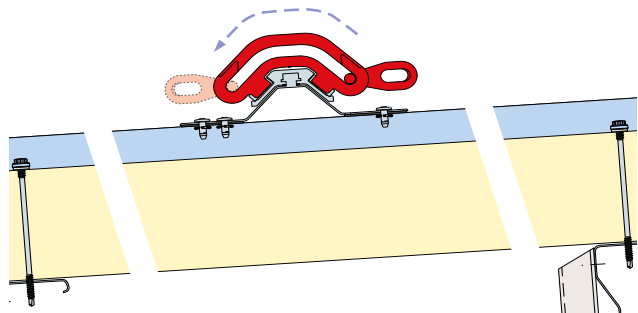
- Voldoet aan EN 795: D.
- Beschikbaar met Kingspan Garantie.
- Te gebruiken in combinatie met de meeste producten uit het assortiment geïsoleerde panelen van Kingspan.
- Verstrekte garantie op geïsoleerde panelen van Kingspan blijft intact.
- Onderdelen van hoge kwaliteit staal en aluminium met hoge corrosieweerstand en levensduur.
- Geavanceerd bevestigingsontwerp zorgt voor efficiënte installatie zonder dat toegang tot de onderzijde van het dak benodigd is.
- Systemen worden enkel aan de buitenplaat bevestigd, zonder penetratie van de isolatie, waardoor er geen koudebruggen ontstaan.
- Kan worden geïnstalleerd voor gebruik tijdens montage en onderhoud van PV-systemen.
- Kan worden geïnstalleerd tijdens of na de bouw.



Safetraxx in combinatie met RW Trapezoidal Roof



Safetraxx in combinatie met RW Trapezoidal Roof



Safetraxx in combinatie met RW Trapezoidal Roof

Valbeveiligingssysteem Saferidge

Saferidge is een individueel valbeveiligingssysteem van hoge kwaliteit dat fabrieksmatig wordt bevestigd op een stalen rails. Dit unieke, op rail gebaseerde ankersysteem verspreidt de vrijkomende krachten tijdens een val om potentiële schade te minimaliseren en bescherming te bieden op het gehele dak.

Met als belangrijkste kenmerk een discrete, laag geprofileerde rail minimaliseert ook het Saferidge systeem de esthetische impact. Uiteraard biedt ook dit systeem dezelfde hoge weerstand tegen wind- en sneeuwbelasting. Er zijn diverse kleuren beschikbaar om de rail esthetisch gezien zo goed mogelijk bij de coating van de panelen te laten passen of contrasteren.

Toepassingen

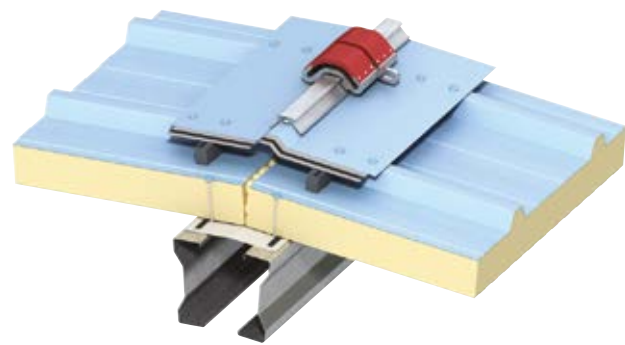
Saferidge voldoet volledig aan EN 795: D en is specifiek ontworpen voor gebruik in combinatie met diverse geïsoleerde paneelsystemen voor daken van Kingspan (zie tabel op pagina 64).

Kenmerken & voordelen

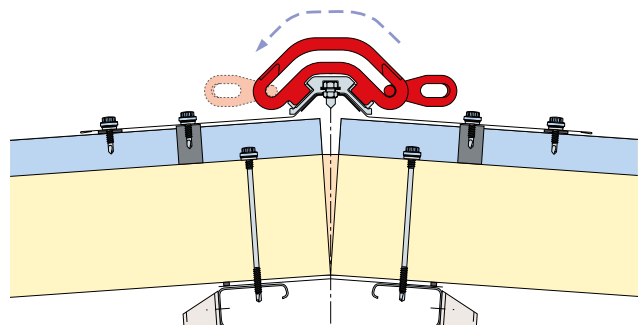
- Voldoet aan EN 795: D.
- Beschikbaar met Kingspan Garantie.
- Te gebruiken in combinatie met het grootste deel van het assortiment geïsoleerde dakpanelen van Kingspan.
- Verstrekte garantie op geïsoleerde panelen van Kingspan blijft intact.
- Onderdelen van hoge kwaliteit staal en aluminium met hoge corrosieweerstand en levensduur.
- Geavanceerd bevestigingsontwerp zorgt voor efficiënte installatie zonder dat toegang tot de onderzijde van het dak benodigd is.
- Systemen worden enkel aan de buitenplaat bevestigd, zonder penetratie van de isolatie, waardoor er geen koudebruggen ontstaan.
- Kan worden geïnstalleerd voor gebruik tijdens montage en onderhoud van PV-systemen.



Saferidge in combinatie met RW Trapezoidal Roof



Saferidge in combinatie met RW Trapezoidal Roof



Saferidge in combinatie met RW Trapezoidal Roof

Valbeveiligingssysteem Safeside

Safeside is een kosteneffectief collectief valbeveiligingssysteem voor vlakke daken of tussenvloeren. Dit vangrailsysteem biedt veel bescherming over het gehele dak en is geschikt voor dakvlakken van elke grootte.

Installatie is eenvoudig en snel zonder dat hiervoor speciaal gereedschap nodig is. Gecertificeerde aannemers leveren u op deze manier een kosteneffectieve ontwerp-, leverings- en installatiedienst.

Toepassingen

Safeside voldoet volledig aan EN 13374: A en is specifiek ontworpen voor gebruik in combinatie met diverse geïsoleerde paneelsystemen voor daken van Kingspan en Coldstore panelen voor geconditioneerde ruimten (zie tabel op pagina 64). Safeside kan worden gebruikt voor vlakke en hellende daken tot 10 graden en voor een veilige afbakening van tussenvloeren.

Kenmerken & voordelen

- Voldoet aan EN 13374: A.
- Beschikbaar met Kingspan Garantie.
- Te gebruiken in combinatie met het grootste deel van het assortiment geïsoleerde dakpanelen van Kingspan en geschikt voor tussen- / verdiepingsvloeren.
- Verstrekte garantie op geïsoleerde panelen van Kingspan blijft intact.
- Onderdelen van hoge kwaliteit staal en aluminium met hoge corrosieweerstand en levensduur.
- Systemen worden enkel aan de buitenplaat bevestigd, zonder penetratie van de isolatie, waardoor er geen koudebruggen ontstaan.
- Kan worden geïnstalleerd voor gebruik tijdens montage en onderhoud van PV-systemen.
- Kan worden geïnstalleerd tijdens of na de bouw.



Safeside in combinatie met Coldstore panelen voor geconditioneerde ruimten



Safeside in combinatie met Coldstore panelen voor geconditioneerde ruimten



Safeside in combinatie met
RW Trapezoidal Roof

Safetraxx in combinatie met RW Trapezoidal Roof





Accessoires



Accessoires

Geïsoleerde Goten met membraanbekleding



Kingspan geïsoleerde membraangoten zijn buitengewoon licht en verkrijgbaar in lengtes tot 8 meter. Dit voordeel zorgt voor een snelle installatie. Samen met dakpanelen vormen de geïsoleerde goten een unieke combinatie van dak- en gootsysteem geleverd door één leverancier.

Toepassing

De geïsoleerde goten kunnen gebruikt worden voor zowel zijgoten en middengoten als voor kilkepertoepassingen of kilgoten. Indien gewenst kunnen de goten voorzien worden van hijsaansluitingen. Gootonderdelen die het systeem compleet maken zoals binnen- en buitenhoeken, eindschotten, T-stukken, zinkputten, overlopen en afvoertaps kunnen ook bij Kingspan besteld worden. Neem voor meer informatie, zoals gootcapaciteit calculaties of bouwtoepassingen, contact op met Kingspan Technical Services.

Productkenmerken

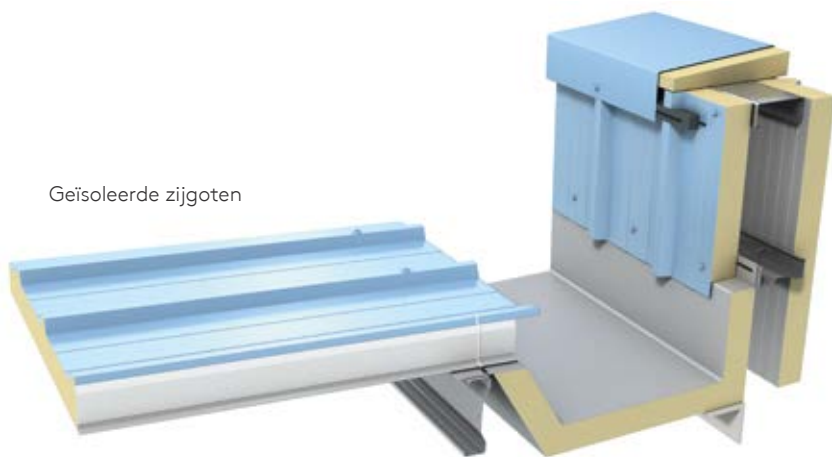
- Brandveilige PIR isolatie.
- Garantie tot 15 jaar op mechanische en thermische prestaties voor IKO Armourplan 0,6 mm en Sika-Trocal 0,8 mm membranen. Garantie tot 25 jaar voor IKO Armourplan 1,2 mm en Sika-Trocal 1,2 mm membranen.
- Beschikbaar in lengtes tot maximaal 8 m.
- De voordelen van lange lengtes zijn minder hechtingspunten, minder laswerk, kleinere foutmarge en snellere installatie.
- Uitstekende U- en R_c -waarden (zie de tabel in deze brochure).
- In lijn met de bouwvoorschriften in Nederland en België.
- Zorgt voor een snellere afvoer van sneeuw en ijs in winterse omstandigheden.
- IKO Armourplan membraan is beschikbaar in middelgrijs (RAL 7046). Sika-Trocal membraan is beschikbaar in lichtgrijs (RAL 7047) of leisteen kleur (RAL 7015).
- Optioneel beschikbaar met voorgesmonteerde waterafvoer af-fabriek, inclusief de mogelijkheid eigen projectspecifieke afvoeren voor te monteren.
- Ontworpen om te kunnen belopen, volledig getest volgens ACR[M]001: 2014, Klasse B (max. 868 mm opstaande kant, 700 mm basis).
- Korte levertijden van 7 werkdagen voor standaard producten
- Levering mogelijk in combinatie met uw Kingspan geïsoleerde dakpanelen bestelling, voor besparing op kraankosten.
- Kosteloze projectspecifieke gootcapaciteit calculatie.

Afmetingen, gewicht en thermische prestaties

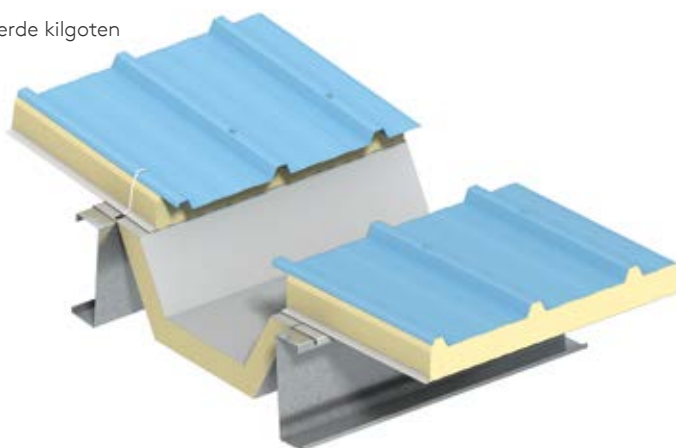
Geïsoleerde Goten							
Kerndikte (mm)	30	40	50	60	70	80	100
U-waarden (W/m^2K) – Nederland	0,70	0,54	0,44	0,37	0,32	0,28	0,22
R_c -waarden (m^2K/W) – Nederland	1,30	1,75	2,20	2,60	3,05	3,50	4,35
U-waarden (W/m^2K) – België	0,67	0,51	0,41	0,35	0,30	0,27	0,21
R_c -waarden (m^2K/W) – België	1,40	1,85	2,30	2,75	3,20	3,65	4,55
Gewicht (kg/m^2) (0,6 mm buitenstaalplaat / 0,5 mm binnenstaalplaat)*	11,4	11,8	12,2	12,6	12,9	13,3	14,2

* Op basis van 1 m² buitenstaalplaat bekleed met membraan, isolatie en binnenstaalplaat.

Opmerkingen: Lengtes van meer dan 7,2 m kunnen leiden tot extra kosten in transport. Neem daarvoor contact op met afdeling Verkoop. De U- en R_c -waarden zijn berekend volgens de methode voorgeschreven door de nationale bouwvoorschriften.



Geïsoleerde zijgoten



Geïsoleerde kilgoten

Gootaccessoires

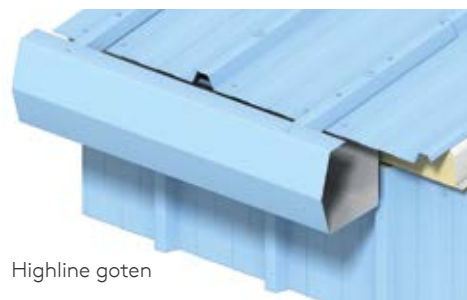
Stortbakken, reservoirs, zinkputten, (tapse) regenpijpen, overlopen, T-stukken, etc. zijn essentiële onderdelen bij gootsystemen.

Al deze hulpstukken zijn bij Kingspan verkrijgbaar. Ze zijn voorzien van een PVC-laag zodat de installatie vlot kan verlopen.

Om het systeem na plaatsing waterdicht te verzegelen en af te werken, zijn membraan strips beschikbaar.

Eventueel kunnen de accessoires ook voormonteerd op locatie geleverd worden, inclusief pluvia (zelf aan te leveren).

Naast de geïsoleerde membraangoten heeft Kingspan ook highline goten. Deze goten van licht gecoat staal zijn verkrijgbaar in lengtes tot 8 meter en worden geleverd in diverse corrosiebestendige afwerkingen.



Highline goten

Accessoires

Plooiwerk / Zetwerk

Van simpel, functioneel zet- en plooiwerk tot dakrandpanelen met aantrekkelijk profiel; ons assortiment combineert functionaliteit, prestaties en esthetica, zodat elke gebouwschil tot in de puntjes is afgewerkt.

Dankzij een brede keuze uit materialen, diktes en afwerkingen zijn de mogelijkheden eindeloos. Voorbeelden van materiaalopties zijn gecoat staal, verzinkt staal en aluminium.

Vlakke platen en coils

Kingspan kan vlakke platen en coilmateriaal op rol aanleveren in de gewenste kleur. In combinatie met Kingspan sandwichpanelen wordt mogelijk kleurverschil hiermee voorkomen. Voor meer informatie kunt u contact opnemen met Kingspan.

Verkrijgbare lengtes

Zet- / plooiwerk is verkrijgbaar in standaardlengtes tot 8 meter. Voor grotere lengtes of meer informatie kunt u contact opnemen met Kingspan Technical Services.

Productspecifieke voordelen

- Hoek-, druip-, rand- en gevellijstprofielen zijn verkrijgbaar.
- Mooi gebogen of precies gevouwen voor elke toepassing.
- Onzichtbare voegen voor ononderbroken lijnen zijn ook verkrijgbaar.
- Verkrijgbaar in lengtes tot 8 meter.
- Gemaakt van hoogwaardig staal en aluminium. Overige materialen verkrijgbaar op aanvraag.
- Er zijn diverse diktes mogelijk, zoals 0,5 mm tot 0,9 mm (gecoat staal), 0,7 mm tot 3 mm (verzinkt staal) en 0,9 mm tot 4 mm (aluminium).
- Geschikt voor dak- en geveltoepassingen.
- De standaard gecoate afwerkingen zijn verkrijgbaar als Kingspan XL Forté, Kingspan Spectrum, Kingspan Altaris en Kingspan Destral.
- Afwerkingen met polyester poedercoating (PPC) zijn verkrijgbaar als Interpon D en Syntha Pulvin. Andere PPC-afwerkingen zijn verkrijgbaar op aanvraag.
- Er zijn ook met PVC / TPE-membraan beklede onderdelen verkrijgbaar als aanvullingen op ons X-dek™ platdak assortiment.



Windveer

Ronde
windveerDruip
zetwerkDakrand
zetwerkHoek
zetwerk

Nokprofiel

Accessoires

Speciale Accessoires

Van units met openingen tot gevelpanelen met louvres; al onze speciale accessoires worden op maat gemaakt voor elk afzonderlijk project.

Het assortiment bestaat uit:

- gevelopeningen voor installatie-units en ventilatie;
- onderkanten, gevelijsten en dakranden;
- lekdorpels en profieldetails;
- draineerputten;
- plankprofielen;
- boogpanelen;
- box, geïntegreerde en dummy louvres.

Louvres worden in dezelfde moduledieptes gemaakt als geïsoleerde panelen. Ze bestaan uit inwendige en uitwendige voegprofielen voor een snelle en efficiënte installatie.



Kolom omkasting



Dummy Louvre



Box Louvre



Windveer



Geïntegreerde Louvre



Ronde windveer



Dakbeschoot



Gevel- en dakopening

Accessoires

Voegprofielen

Kingspan biedt een reeks voegprofielen op maat als afwerking van onze geïsoleerde gevelsystemen. De voegprofielen bieden een oplossing voor verticale en horizontale toepassingen. Stalen voegprofielen zijn verkrijgbaar in standaard of slanke afmetingen om te voldoen aan individuele ontwerpisen.

Productcompatibiliteit

Er zijn voegprofielen verkrijgbaar voor de geïsoleerde gevelpanelen AWP Architectural Wall (Longspan), RW Trapezoidal Wall, FC Five Crown Wall en Evolution QuadCore™. Alle voegprofielen zijn geschikt voor verticale toepassingen, de aluminium opstaande voegprofielen en rubberen pakkingen zijn tevens geschikt voor horizontale toepassingen. De afmetingen variëren afhankelijk van de paneelspecificaties.

Beschikbare lengtes

Voegprofielen zijn verkrijgbaar in lengtes tot 6 meter.

Voor meer informatie kunt u contact opnemen met Kingspan Technical Services.

Productspecifieke voordelen

- Gemaakt van hoogwaardig staal en aluminium.
- Verkrijgbaar in lengtes tot 6 meter.
- Standaard afwerkingen zijn Kingspan XL Forté, Kingspan Spectrum, Kingspan Altaris en Kingspan Destral.
- Afwerkingen met polyester poedercoating (PPC) zijn verkrijgbaar als Interpon D en Syntha Pulvin. Andere PPC-afwerkingen zijn verkrijgbaar op aanvraag.
- Compatibel met de meeste geïsoleerde gevelpanelen uit het assortiment van Kingspan.

Compatibel met geïsoleerde gevelpanelen (horizontaal gelegd)

Materiaal	Beschrijving / Opties	AWP	AWP Longspan	RW Trapezoidal Wall	FC Five Crown Wall
Staal	Standaard voegprofiel zonder inzetstuk	✓	✓	✓	✓
	Standaard voegprofiel met een verzonken of vlak stalen inzetstuk	✓	✓	✓	✓
Staal	Slimline (slank) voegprofiel zonder inzetstuk, met een verzonken inzetstuk, met een vlak stalen inzetstuk of met een rubber pakking	✓	-	-	-
Staal	Standaard opstaand stalen voegprofiel	✓	✓	-	-
Staal	Neusprofiel	✓	-	-	-
Aluminium	Geëxtrudeerd voegprofiel met een verzonken aluminium inzetstuk	✓	✓	-	-
	Geëxtrudeerd voegprofiel met een vlak aluminium inzetstuk of met een rubber pakking	✓	-	-	-
Aluminium	Schilderijlijsteffect met verticaal en horizontaal opstaande aluminium voegkappen	✓	✓	-	-
Aluminium	Bi-modulair effect met verticale en horizontale rubber pakking	✓	✓	✓	✓

* De afgebeelde standaard stalen voegprofielen zijn bestemd voor de geïsoleerde panelen AWP / AWP Longspan en Evolution QuadCore™. Voegprofielen voor de geïsoleerde panelen RW Trapezoidal Wall en FC Five Crown Wall wijken iets af wat betreft vormgeving en afmetingen. Voor de geïsoleerde panelen AWP Curvewall en Louvre met PIR-isolatiekern is een aanvullend voegprofiel verkrijgbaar met opstaande rand. Neem contact op met Kingspan Technical Services voor specifieke informatie hierover.



Stalen voegprofielen (standaard)

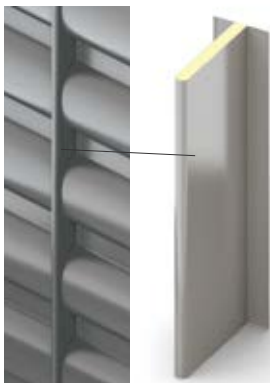
Stalen voegprofielen (Slimline)



Stalen voegprofiel

Aluminium voegprofielen

EPDM rubber voegprofiel



Neusprofiel Louvre & Curved Wall Fin Detail



Opstaande kap Raised Cap



Rubber pakking Rubber Gasket

Accessoires

Voorgevormde Hoeken

Ons assortiment van geïsoleerde voorgevormde hoeken combineert doorgaande isolatie met esthetisch ontwerp om een alternatieve oplossing te bieden voor het traditionele zet- / plooiwerk voor hoeken.



De voorgevormde hoeken zijn essentieel voor de bouwkundige afwerking van een gebouw en ons assortiment biedt een brede keuze aan maatproducten voor individuele projecteisen.

De opties zijn:

- enkele knik / verstek;
- dubbele knik / verstek (inclusief gegroefd en Z-vormig);
- driedubbele knik / verstek (inclusief kolomomhulsel);
- gebogen.

Productcompatibiliteit

Onze voorgevormde hoeken kunnen gebogen, geknikt of verticaal en horizontaal verstek uitgevoerd zijn, zowel intern als extern. Zo ontstaat een echte maatoplossing.

Houd er rekening mee dat de geïsoleerde panelen AWP Architectural Wall Curvewall & Louvre met PIR-isolatiekern, RW Trapezoidal Wall, DR Trapezoidal Secret-Fix, FC Five Crown en Sol-Air niet verkrijgbaar zijn in een gebogen uitvoering. Ze zijn in verstek uitgevoerd in plaats van geknikt door de aard van de profilering.

Verkrijgbaar lengtes

De minimale en maximale lengtes, hoeken en radii zijn afhankelijk van het type hoek. Voor meer informatie kunt u contact opnemen met Kingspan Technical Services.

Productspecifieke voordelen

- Gladde paneelvoegen voor een superieure bouwkundige afwerking, terwijl de isolatie van de gevelpanelen niet doorbroken wordt.
- Esthetisch alternatief.
- Compatibel met het hele assortiment geïsoleerde gevelpanelen van Kingspan en verkrijgbaar in dezelfde kleuren.
- Verticaal of horizontaal bevestigbaar aan het geïsoleerde paneel.



Ronde hoek

Geknikte hoek

Dubbel geknikte hoek

Afgeschuinde hoek

Z-vormige hoek

Hoek 90 graden



Product Group	Product		Gevelpaneel systemen			
			AWP Architectural Wall	FC Five Crown Wall	RW Trapezoidal Wall	Sol-Air
Accessoires	Plooiwerk / Zetwerk		✓	✓	✓	✓
	Voegprofielen		✓	✓	✓	✓
	Voorgevormde Hoeken		✓	✓	✓	✓
	Speciale Accessoires		✓	✓	✓	✓
Daglicht-oplossingen	Day-Lite Architectural		✓	-	-	-
	Day-Lite Klick		✓	✓	✓	✓



Constructieve producten en systemen



Constructieve producten en systemen

Kingspan Geïsoleerde Panelen produceert koudgewalste constructieve producten, waaronder staalplaat-betonvloeren, gordingen en railsystemen, evenals een uitgebreid assortiment bijkomende producten.

Meer weten over constructieve staalproducten en -systemen? Ga naar:
www.kingspanstructural.nl / www.kingspanstructural.be

Sigma profielen Multibeam

Multibeam is een gording- en wandregelsysteem voor dak- en gevelbekleding. Voor de Multibeam-producten wordt hoogwaardig thermisch verzinkt staal (HDG) gebruikt.

De minimale staalkwaliteit die wordt gebruikt is S450 GD met een Z275 zinkcoating. Dit resulteert in een gemiddelde coatingdikte van 0,02 mm per zijde.

Er kan ook een XP-coating worden toegepast voor de meest veeleisende en agressieve milieus. Dit resulteert in een gemiddelde coatingdikte van 0,025 mm.

Eigenschappen XP-Coating:

- Een unieke metaallegering van zink met 3,5% aluminium en 3% magnesium, die de snijvlakken beschermt tegen corrosie.
- Een speciaal aangepaste coating voor omgevingen met een hoog chloor- of ammoniakgehalte. De schade die aan een coating wordt toegebracht in een ammoniakrijke omgeving is bij een XP-coating 7(!) keer minder dan bij een standaard zinkcoating.
- Een aanzienlijke coating gewichtsbesparing van 2 tot 4 keer minder dan een gegalvaniseerd product.
- Een breed scala aan vervormingsmethoden, waaronder plooiën, dieptrekken en profielwalsen. Puntlassen is goed mogelijk dankzij de dunne coating. Een beschermende oxidelaag bedekt de las waardoor de ontwikkeling van rode roest wordt voorkomen.



Productkenmerken

Profielhoogte:	145 mm tot 350 mm
Flensbreedte:	65 mm tot 90 mm
Materiaaldikte:	1,2 mm tot 2,7 mm
Lengtes:	Tot 18 m of meer (> 13,5 m transporttoeslag)
Assortiment:	Omvat een groot assortiment profielhoogtes en flensbreedtes voor alle toepassingen
Compatibiliteit:	Geschikt voor alle moderne dak- en gevelsystemen
Diktes:	Variërend van 1,2 mm tot 2,9 mm voor economische oplossingen

C-profielen

Multichannel

Multichannel is een fabrieksmatig voorbereid C-profiel voor de bouw; ontworpen als aanvulling op de Multibeam profielen.

Multichannel is een ideale oplossing voor verticaal of horizontaal gelegde gevelbekleding en kan een effectieve vervanging zijn voor warmgewalste profielen en hout.

Door zijn vlakke rug is het Multichannel profiel ideaal toepasbaar ter plaatse van deur- of raamravelingen. Ook worden de Multichannel profielen regelmatig gebruikt als vloerbalk ten behoeve van entresolvloeren.



Productkenmerken

Profielhoogte:	145 mm tot 350 mm
Flensbreedte:	65 mm tot 90 mm
Materiaaldikte:	1,2 mm tot 2,7 mm
Lengtes:	Tot 18 m of meer (> 13,5 m transporttoeslag)
Assortiment:	Omvat een groot assortiment profielhoogtes en flensbreedtes voor alle toepassingen
Compatibiliteit:	Geschikt voor alle moderne wandgevelsystemen op basis van staal
Diktes:	Variërend van 1,2 mm tot 2,9 mm voor economische oplossingen



Z-profielen

Zetabeam

Zetabeam is een asymmetrisch Z-profiel met een gering breedteverschil van flenzen, zodat de onderlinge profielen boven de steunpunten elkaar kunnen overlappen waardoor een 'overlapsysteem' ontstaat. Hierdoor vormt zich een laag extra materiaal ter plaatse van de steunpunten waar de onderlinge krachten het grootst zijn.

Door te variëren met de materiaaldiktes en overlaptengtes is het overlapsysteem perfect te optimaliseren. Zetabeam profielen zijn eenvoudig te monteren.



Productkenmerken

Profielhoogte:	100 mm tot 350 mm
Flensbreedte:	48 mm tot 80 mm
Materiaaldikte:	1,5 mm / 2,0 mm / 2,5 mm / 3,0 mm
Lengtes:	Tot 18 m (> 13,5 m transporttoeslag)
Compatibiliteit:	Dak- en gevelsystemen



Randgording

Eaves Beam

Het Eaves Beam profiel is een dakrandprofiel waar de bovenflens onder een gewenste hoek (-6 tot 30°) gezet kan worden. Het Eaves Beam profiel vervangt de dakgording en wandregel ter plaatse van de dakrand waardoor er op zowel het materiaal als op de montagekosten bespaard kan worden.

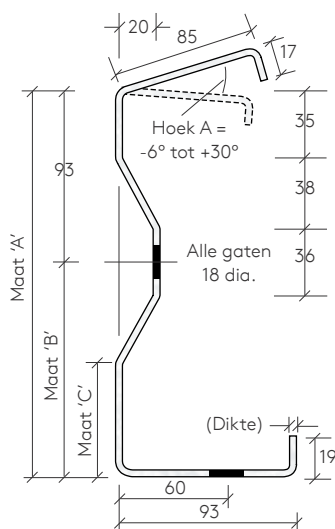
Productafmetingen

Referenties	Gewicht kg/m	Afmetingen (mm)			Dikte (mm)
		A	B	C	
E185/140	5,00	185	92	38	1,63
E215/170	5,67	215	122	68	1,73
E265/150	6,37	265	172	118	1,73
E265/200	8,51	265	172	118	2,45

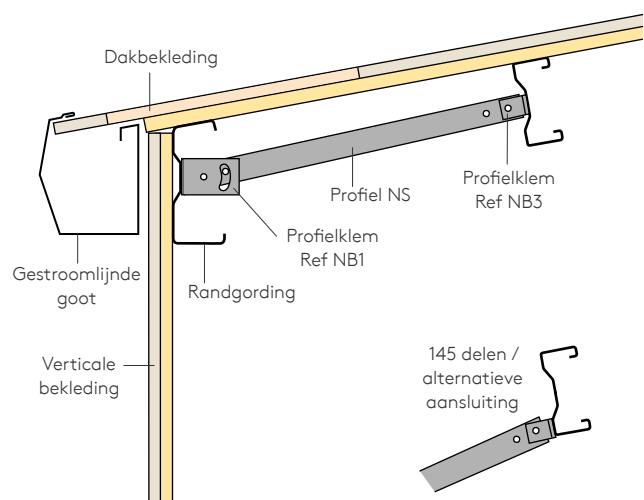
Opmerking: De bovenflens kan in stappen van 3° gezet worden.



Profiel



Beveiligingen in het midden van de overspanning



Staalplaat-betonvloer Multideck

Het staalplaat-beton vloersysteem Multideck is een dun en licht vloersysteem waarbij de geprofileerde staalplaat meerdere functies bekleedt. De staalplaat fungeert als bekisting voor het te storten beton, functioneert tijdens het storten als een werkvloer en draagt bij aan de constructieve samenstelling van de gehele vloer.

Het Multideck staalplaat-betonvloer systeem biedt dan ook een uitstekend alternatief voor de zwaardere, massieve betonnen vloeren zoals geprefabriceerde-, breedplaat- en in het werk gestorte vloeren.

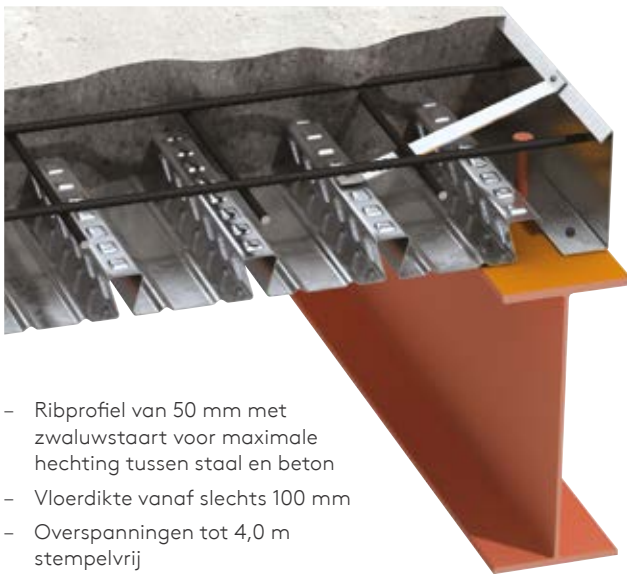
Door het lage eigengewicht van een staalplaat-betonvloer is het een ideale oplossing voor zowel renovatie- als nieuwbouwprojecten. Door de kleine omvang, makkelijk stapelbare vormen en eenvoudige handelingen, kunnen grote oppervlaktes in bundels naar binnen gehesen worden. Hierdoor kan snel een veilige werkomgeving gecreëerd worden.

Het geringe gewicht van een staalplaat-betonvloer en de besparing van grote hoeveelheden in beton, dragen eveneens bij tot de duurzaamheid van dit product.

Productkenmerken

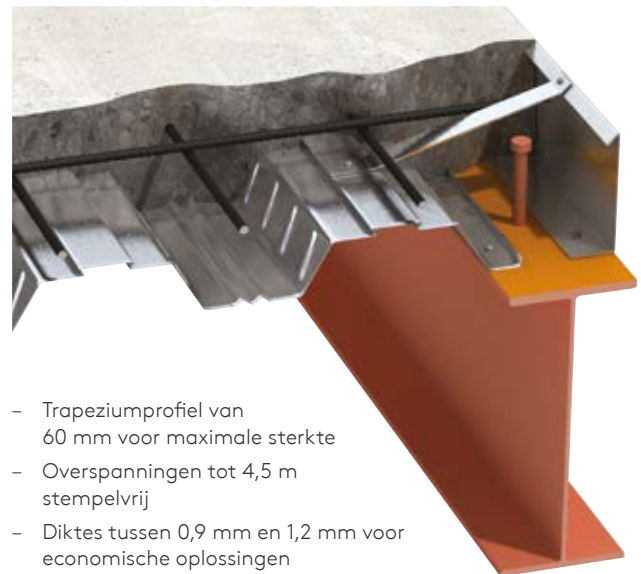
Lengtes:	Tot 14 m (> 13,5 m transporttoeslag)
Assortiment:	Omvat een breed assortiment van vloerplaatdieptes voor alle toepassingen
Compatibiliteit:	Geschikt voor vloerhoogtes tot 300 mm met normaal en licht beton
Diktes:	Bereik van 0,85 mm tot 1,5 mm voor economische oplossingen
Brandgedrag:	Tot 4 uur brandwerend

Multideck 50-V3

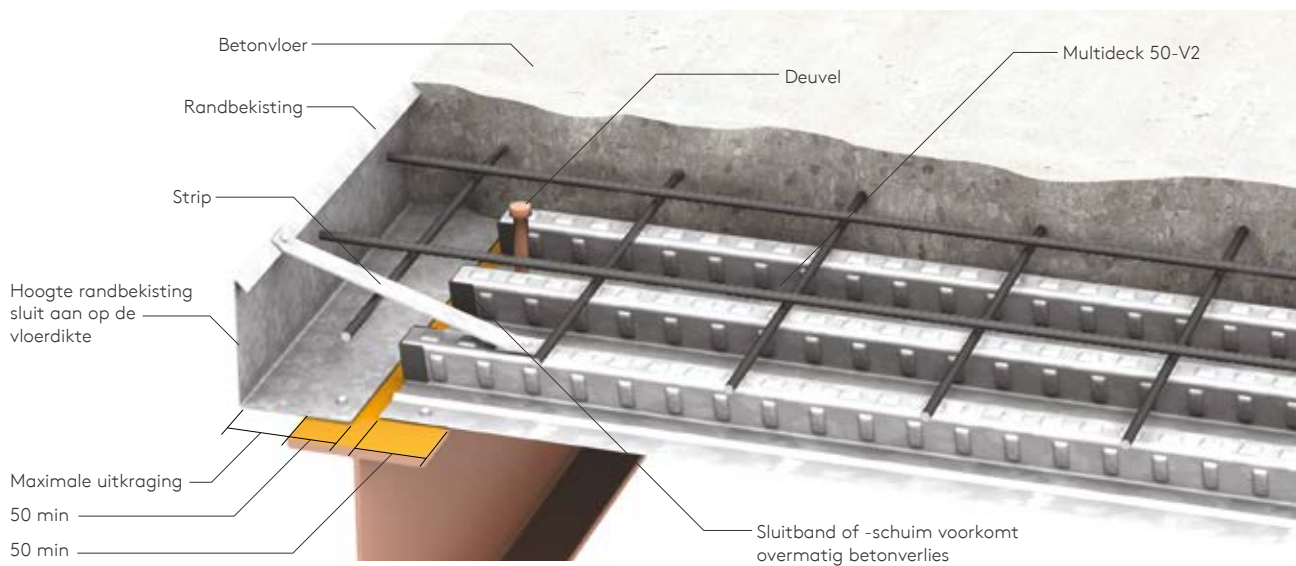


- Ribprofiel van 50 mm met zwaluwstaart voor maximale hechting tussen staal en beton
- Vloerdikte vanaf slechts 100 mm
- Overspanningen tot 4,0 m stempelvrij
- Diktes tussen 0,9 mm en 1,2 mm voor economische oplossingen
- Zettingen op de flens en lijf resulteren in een uitstekende draagkracht
- Brandwerend tot 1 uur bij vloerdikte van 100 mm
- Brandwerend tot 4 uur
- Solide akoestische oplossing

Multideck 60-V2



- Trapeziumprofiel van 60 mm voor maximale sterkte
- Overspanningen tot 4,5 m stempelvrij
- Diktes tussen 0,9 mm en 1,2 mm voor economische oplossingen
- Efficiënte betondwarsdoorsnede - gebruikt tot 20% minder beton dan andere platen
- Brandwerend tot 1 uur bij vloerdikte van 130 mm
- Brandwerend tot 4 uur
- Snel ter plaatse te installeren dankzij werkbreedte van 1,0 m
- Solide akoestische oplossing
- Geoptimaliseerd voor samengestelde liggerontwerpen



Multideck 80-V2



- Trapeziumprofiel van 80 mm voor maximale sterkte
- Overspanningen tot 5,0 m stempelvrij
- Diktes tussen 1,0 mm en 1,2 mm voor economische oplossingen
- Efficiënte betondwarsdoorsnede voor maximale prestaties
- Brandwerend tot 1 uur bij vloerdikte van 140 mm
- Brandwerend tot 4 uur
- Solide akoestische oplossing

Multideck 146



- Trapeziumprofiel van 146 mm voor maximale sterkte
- Overspanningen tot 6,0 m stempelvrij
- Diktes van 1,2 mm en 1,5 mm voor economische oplossingen
- Efficiënte betondwarsdoorsnede: gebruikt tot 31% minder beton dan andere platen
- Brandwerend tot 1 uur bij vloerdikte van 215 mm
- Brandwerend tot 4 uur
- Solide akoestische oplossing



Kingspan Energy



Kingspan Energy

Energiebesparende totaaloplossingen



Kingspan Energy ontwikkelt zonneproposities voor de agrarische en industriële markt, utiliteitsbouw en woningbouw. Hierbij wordt projectspecifiek gekeken naar de mogelijkheden van een daksysteem in combinatie met zonnepanelen en wordt een passende energiebesparende totaaloplossing samengesteld.

Zo kan voor de agrarische en industriële markt een energiebesparende totaaloplossing bestaan uit hoogwaardig isolerende sandwichpanelen gecombineerd met daglichtsystemen, zonnepanelen en intelligente LED-verlichting. Daarnaast stelt Kingspan Energy desgewenst een passend financieringsmodel samen.

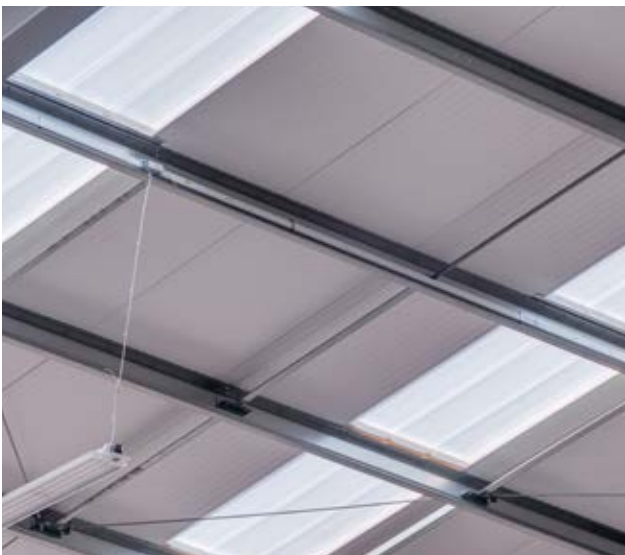
Bij grootschalige dakrenovatie projecten voor woningbouw is de totaaloplossing van hoogwaardig isolerende sandwichpanelen in combinatie met de zonnepanelen een sneller, duurzamer en betaalbaarder alternatief dan de traditionele opbouwmethode van isolatielaag, panlatten en dakpannen.



Agrarische en industriële markt: totaalplan voor asbestdaken

Van asbestdak naar duurzaam en brandveilig staldak. Het Kingspan Future Proof totaalplan bestaat uit asbestsanering, isolerende sandwichpanelen, energiebesparende zonnepanelen, daglichtsystemen, slimme LED-verlichting en financiering in één. Kingspan Energy regelt het projectmanagement, de vergunningen en de leaseconstructie voor de investering. Dit betekent één aanspreekpunt en vooral geen administratieve rompslomp.

Meer weten over onze energiebesparende oplossingen?
Ga naar: www.kingspanenergy.nl



Utiliteitsbouw: energiebesparende én -opwekkende maatregelen

Een energiezuinig bouwpakket bestaande uit isolerende sandwichpanelen, daglichtsystemen, zonnepanelen en/of slimme LED-verlichting samenstellen; het is allemaal mogelijk. De combinatie van energiebesparende en energieopwekkende bouwstenen kan 100% duurzame energiezuinige gebouwen realiseren. Op deze wijze fungeert een gebouw als energiecentrale, ontworpen om aan de energiebehoeften te voldoen met een gezond comfortabel binnenklimaat voor nu en in de toekomst.



Woningbouw: milieubewuster, sneller én goedkoper

Bij duurzame woningrenovaties, maar ook bij nieuwbouw, wordt voor het dak steeds vaker gekozen voor stalen sandwichpanelen van Kingspan. Hoewel sandwichpanelen vooral bekend zijn uit de utiliteitsbouw zijn ze ideaal voor de woningbouw vanwege de betaalbaarheid van het materiaal in combinatie met de snelheid van montage, de energetische mogelijkheden en de geringe milieubelasting. PV-panelen zijn bovendien eenvoudig en snel te monteren op geïsoleerde sandwichpanelen.



ZerO Energy Lighting



Zero Energy Lighting

Wij zetten onze traditie van duurzame innovatie voort met een uitbreiding van onze reeks daglichtoplossingen. Wij hebben ons aanbod van lichtdoorlatende polycarbonaat oplossingen nu aangevuld met diverse intelligente ledverlichtingssystemen.



ZerO Energy Lighting (ZEL) biedt een unieke combinatie van hoogwaardige daglichtoplossingen, intelligente ledverlichting, volledig programmeerbare automatische bediening en Kingspan Energy fotovoltaïsche panelen.

De geïntegreerde technologie maakt ZerO Energy Lighting tot een aantrekkelijk en zuiver concept, dat meer biedt dan alleen energiebesparing. Met ZerO Energy Lighting worden duurzame, toekomstbestendige gebouwen met veilige aangename en productieve werkomgevingen gecreëerd.

Hoe werkt het?

De toepassing en het ontwerp van een Day-Lite daglichtoplossing voor daken wordt dermate geoptimaliseerd dat er maximaal gebruik kan worden gemaakt van natuurlijk licht. Hierdoor wordt niet alleen de energievraag minder, maar ook het comfort van gebouwen verhoogd.

Uit onderzoek is gebleken dat een grotere blootstelling aan natuurlijk daglicht ten goede komt aan de productiviteit, de veiligheid en het welzijn van de mensen in een gebouw. De meeste commerciële en industriële gebouwen zijn echter nog voorzien van inefficiënte HID-verlichting (High Intensity Discharge), die een lage lichtkwaliteit heeft en vaak dof en geelachtig is.

Met de introductie van Smart-Lite, onze uiterst efficiënte intelligente ledtechnologie, wordt een natuurlijke lichtkwaliteit gecreëerd, die het middaglicht van de zon reproduceert qua kleurtemperatuur en levendigheid. Daarnaast worden ook de energiekosten van verlichting geminimaliseerd, resulterende in een vermindering van vaak wel 50% in vergelijking met traditionele verlichtingsbronnen.



Iedere Smart-Lite armatuur kan worden voorzien van slimme bedieningselementen die snel reageren op veranderende omgevingsomstandigheden. Automatische daglichtdimmers zorgen ervoor dat het natuurlijk daglicht maximaal benut wordt. Aanwezigheidssensoren zorgen verder voor een nauwkeurige zonecontrole, zodat gebieden alleen worden verlicht wanneer dat nodig is. Deze intelligente technologie kan doorgaans nog eens 40% energiebesparing opleveren.

Door hier de Kingspan Energy fotovoltaïsche panelen aan toe te voegen kunnen we de resterende vraag naar verlichtingsenergie elimineren, waardoor we ons ZEL-doel behalen of zelfs overtreffen.



Wat bieden we?

Terugverdienvoorstel

In de vroege ontwerpfasen maken we een financiële beoordeling van het project, met een voorlopige analyse van het project en informatie over de volgende essentiële parameters:

- energieverbruik verlichting;
- vereiste investering;
- terugverdienperiode van de investering;*
- jaarlijkse besparingen op elektriciteit;*
- CO₂-besparingen.*

Rendement op investering, intern rendement en netto financieel voordeel over een bepaalde periode.*

Holistisch modelleren

Met behulp van geavanceerde virtuele omgevingsmodellering en onze expertise gaan we in op de wensen van de gebouwexploitant en het ontwerpteam. Hierbij houden we rekening met essentiële parameters, zoals locatie, oriëntatie, werkactiviteiten en omgeving, zodat we een optimaal, op maat gemaakt verlichtingsontwerp kunnen creëren.

We gebruiken geavanceerde software om een virtueel model van het gebouw en de omgeving te maken, met inbegrip van de baan van de zon gedurende een heel jaar en kenmerkende historische gegevens over het weer. Aan de hand van deze kennis kunnen we de prestaties en configuratie van Day-Lite daklichten beoordelen en zodanig optimaliseren dat ze voldoen aan de gebruiksvereisten van het gebouw.

Vervolgens wordt een intelligent Smart-Lite ledverlichtingsvoorstel ontworpen, als aanvulling op het natuurlijke daglicht dat wordt gegenereerd door onze

Day-Lite systemen. Hierdoor wordt de vraag naar verlichtingsenergie geoptimaliseerd.

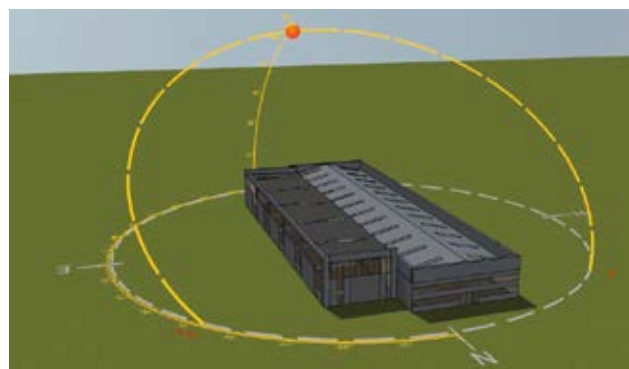
Ten slotte berekenen we de resterende vraag naar verlichtingsenergie en wordt op basis daarvan een fotovoltaïsche panelen plan ontworpen.

Garantie

Alle producten worden gedekt door de Kingspan Garantie.

Kwaliteit en duurzaamheid

Al onze ZEL-producten worden vervaardigd met materialen van de hoogste kwaliteit en geavanceerde productieapparatuur en voldoen aan de strengste normen voor kwaliteitscontrole. Het resultaat is langdurige betrouwbaarheid en een lange levensduur. Alle producten voldoen volledig aan ISO 9001 (kwaliteit), ISO 14001 (milieu) en OHSAS 18001 (veiligheid en gezondheid).



* Een basisscenario is nodig voor de vergelijking.



Algemeen



Basisinformatie



Over ons

Basisinformatie

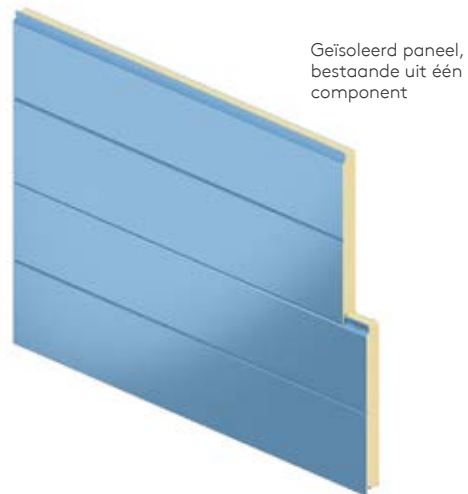


Voordelen van sandwichsystemen

Kingspan Geïsoleerde Panelen biedt een uitgebreid assortiment geïsoleerde dak- en gevelpaneel systemen. De isolatiekern, bestaande uit kwalitatief hoogwaardige hardschuim met gesloten celstructuur, is fabrieksmatig in een gespecialiseerde en gecontroleerde omgeving opgeschuimd tussen twee staalplaten. Deze staalplaten zijn zowel aan de buiten- als de binnenzijde met een coating naar keuze afgewerkt afhankelijk van de gewenste toepassing van het gebouw (klimaat, agrarisch milieu, et cetera). Het resultaat is een eenvoudig en snel te plaatsen eindproduct; direct afgewerkt aan zowel buiten- als binnenzijde van het gebouw.

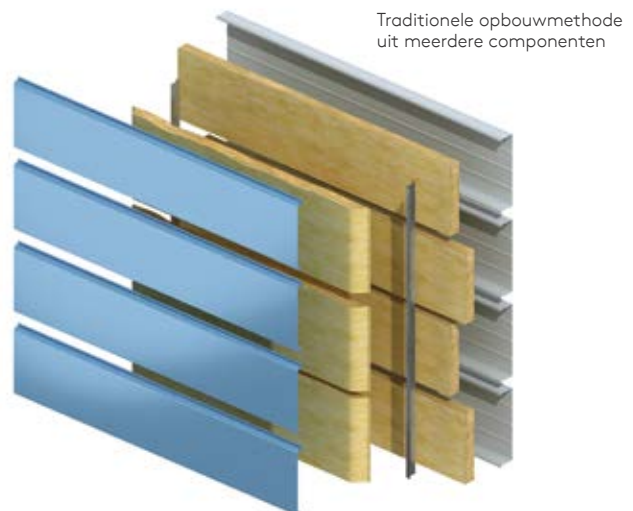
Systemvoordeel 1: eenvoudige en snelle montage

In tegenstelling tot traditionele opbouwmethoden met meerdere componenten, bestaan de geïsoleerde panelen van Kingspan uit één enkelvoudig component dat door één bedrijf wordt geleverd. De panelen zijn snel en eenvoudig te installeren met behulp van mechanische hefapparatuur en een installatieproces met enkelvoudige bevestiging. Dankzij de hoge installatiesnelheid neemt het risico op ongelukken af, omdat er minder lang op hoogte wordt gewerkt. Het betekent ook dat het gebouw sneller weerbestendig is, zodat de afwerking van het gebouw ook eerder kan beginnen. Er is dus minder vertraging en er zijn minder vaklieden nodig, waardoor de totale bouwtijd en bouwkosten aanzienlijk afnemen.



Systemvoordeel 2: minder risico's

Kingspan geïsoleerde dak- en gevelpaneel systemen worden onder optimale omstandigheden geproduceerd en op de bouwplaats geleverd. Traditionele opbouwsystemen worden op locatie samengesteld en zijn meer weersafhankelijk. Het samenstellen van de componenten vergt niet alleen meer tijd door het bestelproces bij diverse partijen, maar de opbouw van de losse componenten kost op locatie ook meer bouwtijd. Intussen kan er na een regenbui in de cannelures van de ongeïsoleerde traditionele staalplaten water komen te staan, waartegen waterafvoerende maatregelen genomen dienen te worden. De cannelures van Kingspan dak- en gevelpanelen zijn vooraf al volgeschuimd tot één sandwichpaneel, dus kennen dit risico niet. De weerbestendige panelen kunnen bovendien direct wind- en waterdicht worden gemonteerd. Een ander risico van werken met losse traditionele componenten is dat garanties, services en inspectie- en onderhoudswerkzaamheden ook door meerdere partijen worden verzorgd, wat kan leiden tot hogere aansprakelijkheidsrisico's.



Voordelen van sandwichsystemen

Stelsysteemvoordeel 3: superieure thermische isolatiewaarden

De geïsoleerde panelen van Kingspan hebben een hoog isolerende gesloten celstructuur. De unieke samenstelling van de panelen garandeert een superieur thermisch rendement, zowel in warme als koude klimaten. De panelen worden aan de buitenkant van het gebouw gemonteerd en vormen een thermische schil die niet alleen temperatuurverlies van binnenuit vermindert, maar ook temperatuurverhoging van buitenaf voorkomt. De gesloten celstructuur van het isolatiemateriaal voorkomt het binnendringen van vocht. Dit garandeert een levenslange thermische betrouwbaarheid, zonder veroudering of verslechtering.

Stelsysteemvoordeel 4: luchtdicht & weerbestendig

Een van de grootste oorzaken van warmteverlies of opwarming van gebouwen is een gebrek aan luchtdichtheid. De superieure voegen van onze panelen zorgen ervoor dat de dak- en gevelsystemen luchtdicht en weerbestendig blijven gedurende de levensduur van het gebouw. We garanderen:

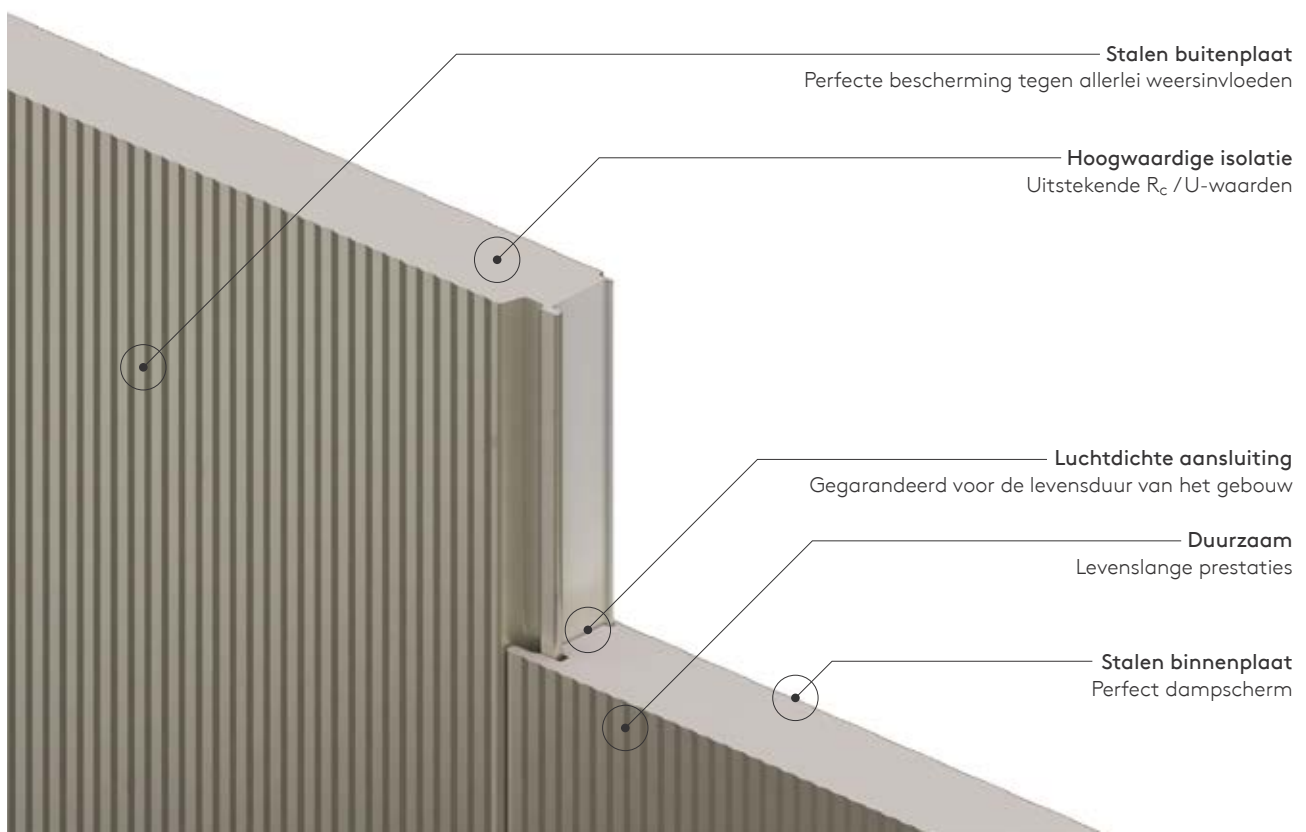
- continue isolatie zonder spleten of onderbrekingen;
- laag energieverbruik en lage exploitatiekosten;
- uitzonderlijke betrouwbare R_c -waarden en U-waarden;
- lage CO₂-emissies;
- 3 m³/hr/m² luchtdichtheid gegarandeerd bij 50 Pa over het volledige gebouw indien opgebouwd uit geïsoleerde panelen van Kingspan. Afhankelijk van nauwkeurige montage en detaillering kan een hogere luchtdichtheid worden bereikt.

Stelsysteemvoordeel 5: flexibel en esthetisch ontwerp

De commerciële en industriële dak- en gevelsystemen van Kingspan bieden ontwerpers een uitgebreide reeks gebouwoplossingen voor verticale en horizontale geveltoepassingen en voor platdak en hellend dak toepassingen. Dankzij het brede assortiment accessoires is het mogelijk om een opvallend gebouw met unieke bouwkundige kenmerken te creëren. De geïsoleerde panelen van Kingspan zijn verkrijgbaar in meerdere profielen, afwerkingen, kleuropties en breedtes en bieden hiermee veel creatieve vrijheid voor maatwerk. Alle panelen zijn eenvoudig te combineren met diverse bouwmethoden en integreren moeiteloos in vele bouwsystemen.

Alle voordelen op een rijtje

De geïsoleerde dak- en gevelsystemen van Kingspan bieden aanzienlijke voordelen ten opzichte van traditionele opbouwmethoden die op locatie worden samengesteld. Ze zijn snel te installeren, hebben een hoog en duurzaam thermisch rendement, bieden ononderbroken isolatie met hoge luchtdichtheid en voorkomen condensatie in holle ruimtes en koudebruggen.

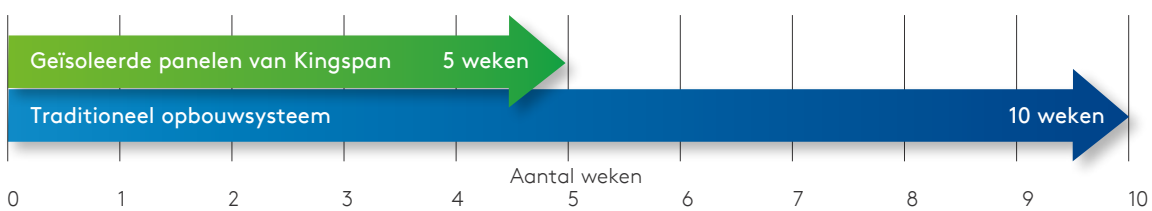




RW Trapezoidal Roof dakpanelen gecombineerd met zonnepanelen

Sneller bouwen

Consultants voor een grote retailketen schatten de tijdsbesparing, dankzij geïsoleerde panelen van Kingspan, op vijf weken ten opzichte van tien weken voor een traditioneel opbouwsysteem.



Brandveiligheid van sandwichsystemen

Niet alle isolatie
is hetzelfde...



Brandreactie en brandwerendheid

Brandveilige sandwichpanelen van Kingspan vormen een stabiele basis voor brandveilige gebouwen; als het aankomt op brandveiligheid neemt u liever geen risico's. Kingspan neemt het aspect brandveiligheid uiterst serieus. Onze sandwichpanelen voorzien van PIR of QuadCore™ isolatie worden omvangrijk getest om te garanderen dat ze niet alleen voldoen aan de wettelijke normen, maar deze vaak ook overstijgen. Naast brandtesten voor de nationale regelgeving, worden ook grootschalige tests uitgevoerd voor de verzekeringssector zoals via FM Global en andere organisaties zoals ISO, British Standards Institute (BSI) en de National Fire Protection Agency (NFPA). Zo vormen onze brandveilige sandwichpanelen de basis voor een veilig gebouw.

Onze certificeringen op een rijtje:

- Europa: EN 13501-1, met name B-s1, d0. De 's1' duidt op de beste (laagste) score van rookontwikkeling;
- wereldwijd: FM 4880 – Klasse 1 binnengevel- en plafondpanelen zonder hoogtebeperking;
- wereldwijd: FM 4881 – Klasse 1 paneelsystemen voor buitenmuren;
- wereldwijd: FM 4882 – voor rookgevoelige omgevingen;
- wereldwijd: FM 4471 – Klasse 1 paneelsystemen voor daken;
- Britse verzekering: LPCB gecertificeerd volgens LPS 1181 Klasse EXT-A & B, voor paneelsystemen voor buitenmuren en daken;
- VS / Wereldwijd: NFPA 285 geveltest;
- Verenigd Koninkrijk: BS 8414 – geveltest; BR 135 & LPS 1582;
- Scandinavië – SP Fire 105 geveltest.

De geïsoleerde sandwichpanelen van Kingspan zijn tot 60 minuten brandwerend volgens NEN-EN 1364 en tot FR60 volgens de Britse verzekeringsnorm LPS 1208, voor externe toepassingen.

Onderzoek naar echte branden

Uit onafhankelijk onderzoek naar branden die zich echt hebben voorgedaan, zowel in het Verenigd Koninkrijk en Ierland als in andere Europese landen, is gebleken dat onze PIR sandwichpanelen zeer goed presteren. De casestudy's van echte branden, waarbij het brandonderzoek is gedaan door het toonaangevende wereldwijd erkende adviesbureau Tenos, wijzen uit dat de sandwichpanelen met PIR-isolatiekern zeer goed presteren zonder aantoonbare bijdrage aan de branduitbreiding en de verspreiding ervan. De algemene conclusies luiden:

- de PIR-isolatiekern verkoolt in de onmiddellijke nabijheid van vuur;
- brand wordt niet verspreid binnen de isolatiekern;
- PIR sandwichpanelen vertonen geen significante verkoling buiten het gebied van de brandhaard;
- de inhoud van het gebouw heeft een dominante invloed op de intensiteit van de brand – de hevigheid van de brand wordt niet significant beïnvloed door sandwichpanelen;
- er is geen indicatie dat sandwichpanelen van Kingspan het risico van de branduitbreiding verhogen.

“Veel producten worden onderworpen aan een zogenoemde Single Burning Item test. Er wordt een testopstelling gemaakt van 1,5 meter hoog, met in de hoek een brander van 30 kW. Zo'n test is vooral bedoeld voor CE-markering die vrij verhandelen van producten mogelijk maakt, maar wat dat product vervolgens doet bij een echte brand, valt hiermee niet te voorspellen. Daarom pleiten wij altijd voor grootschalige testen, zoals de testen voor een FM Approval, georganiseerd door verzekeraar FM Global. Die heeft in de Verenigde Staten een eigen testlaboratorium, Daar wordt een testopstelling van 15 meter hoog en 5 meter aan iedere zijde opgebouwd en onderworpen aan een zwaar brandscenario. Ik hoop dat andere producenten hun producten ook op deze manier laten testen. Dat zal er namelijk toe leiden dat mensen niet langer kiezen voor de goedkopere isolatiematerialen, maar voor een hogere kwaliteit op het gebied van brandveiligheid.”

Roy Weghorst, Head of regulatory affairs, Kingspan

Duurzaamheid van sandwichsystemen

Duurzaamheid staat aan de basis bij alles wat Kingspan doet

Kingspan's visie op duurzaamheid is: "wereldleider zijn op het gebied van duurzaamheid en een leidende positie verwerven in het leveren van duurzame, hernieuwbare en betaalbare oplossingen voor de bouwsector."

We maken en leveren niet alleen duurzame producten, maar we doen dit ook binnen een duurzaam bedrijfsmodel.

Duurzaam bedrijfsmodel

Ongeveer 20-25% van het staal dat wordt gebruikt voor de geïsoleerde panelen van Kingspan in Europa is gerecycled. In onze fabriek in Ierland wordt afval van kernmateriaal weer opgenomen in het fabricageproces en in andere fabrieken zijn systemen en methoden voor een verantwoorde behandeling van isolatieafval in gebruik. Geen van de fabrieken in het Verenigd Koninkrijk produceert afval dat op stortplaatsen wordt gestort.

Kingspan Geïsoleerde Panelen heeft het ISO 14001 certificaat gekregen voor de fabrieken in het Verenigd Koninkrijk en Ierland. Alle fabrieken produceren materialen van de hoogste kwaliteit met behulp van state-of-the-art productieapparatuur die voldoet aan strenge normen van kwaliteitscontrole volgens BS EN ISO 9001 standaard. De meeste fabrieken bezitten ook het OHSAS 18001 arbomanagementsysteem certificaat. Alle hoofdleveranciers bezitten de BS EN ISO 14001 milieumanagementsysteem certificaten. De QuadCore™ panelen zijn BES 6001 gecertificeerd 'Very Good' voor het op verantwoorde wijze vervaardigen van duurzame bouwmaterialen.

In 2012 was Kingspan Geïsoleerde Panelen de eerste fabrikant van geïsoleerde metalen gevelbekledingsystemen die de prestigieuze 'Carbon Trust Standard' ontving. Deze bekroning is gebaseerd op een grondige, objectieve analyse van de koolstofemissies van een bedrijf. Kingspan Geïsoleerde Panelen heeft ook de ISO 50001 certificering voor energiemangement ontvangen voor de vestiging in Holywell als erkenning voor de constante verbetering van de energieprestaties.

Duurzame producten

Kingspan Geïsoleerde Panelen levert materialen en diensten waarmee projecten kosteneffectiever en duurzamer worden en dus een hogere beoordeling krijgen volgens de diverse milieubeoordelingsmethoden. In 2007 was Kingspan de eerste fabrikant van geïsoleerde panelen die een formele en onafhankelijke levenscyclusanalyse (LCA) van zijn belangrijkste dak- en gevelpanelen liet uitvoeren door de Building Research Establishment. We kregen de duurzaamheidsscore A+ volgens de methode 'Green Guide to Specification'. Deze score werd in 2010 nogmaals bevestigd en momenteel wordt de beoordeling opnieuw uitgevoerd in combinatie met plannen om een groter deel van ons productassortiment te certificeren.

Het complete productassortiment van Kingspan Geïsoleerde Panelen kan significant bijdragen aan hogere scores tijdens gebouwbeoordelingen, bijvoorbeeld volgens de BREEAM-certificeringsmethoden. Zo worden direct extra BREEAM-credits toegekend bij toepassing van Kingspan producten met Kingspan PIR-isolatie, maar nog meer indien gekozen wordt voor producten met QuadCore™ isolatie. Daarnaast is er een European Product Declaration (EPD) voorzien op een grote range Kingspan producten.

Commerciële Levenscyclus Analyses (LCA)

Dakspecificaties*



Gevelspecificaties**



* Laag hellend dak: RW Trapezoidal Roof dakpaneel met PIR-isolatiekern. Ondersteund door gordingen en constructiedelen van koudgewalst staal. Stalen bekleding; generieke organische coatings. Isolatie 120 mm kerndikte.

** Buitengevel: RW Trapezoidal Wall gevelpaneel met PIR-isolatiekern, verticaal gelegd. Ondersteund door rails van koudgewalst staal. Stalen bekleding; generieke organische coatings. Isolatie 70 mm kerndikte. AWP Architectural Wall gevelpaneel met PIR-isolatiekern, horizontaal gelegd. Ondersteund door rails en constructieframe van koudgewalst staal. Stalen bekleding; generieke organische coatings. Isolatie 80 mm kerndikte.

Over ons



Onze energiedoelstelling

Binnen de wereldwijde industrie speelt Kingspan een voortrekkersrol op het gebied van klimaat en duurzaamheid. Dit komt misschien wel het best tot uiting in de Net-Zero Energy-visie van de groep: ons streven om in 2020 een energieneutrale onderneming te zijn.

Sinds de start hiervan in 2011, heeft Kingspan grote stappen gezet. Hoewel dit aanvankelijk een ambitieus doel leek, bereikte de westelijke divisie van Kingspan Geïsoleerde Panelen in 2016 al 58,9% van de NZE-doelstelling, 8,9% voorsprong op de tussentijdse doelstelling van 50%. Dit is niet alleen bereikt door het energieverbruik te verminderen en steeds vaker voor energieopwekking te kiezen, maar ook door recycling van materiaal, afvalreductie gedurende het productieproces en op de bouwplaats, een vermindering van 28% van het verpakkingsmateriaal en voortdurend onderzoek naar hoe panelen aan het eind van hun levensduur kunnen worden hergebruikt of verantwoord kunnen worden vernietigd. Kingspan is dus goed op weg om de doelstelling voor 2020 te behalen.

We zijn ervan overtuigd dat we een belangrijke rol kunnen spelen in de toekomst van duurzaam bouwen. Daarbij concentreren ons op de ontwikkeling van energiezuinige innovaties zoals QuadCore™. Deze isolatietechnologie is de nieuwste innovatie op het gebied van hardschuim isolatiemateriaal; een door Kingspan zelf ontwikkeld isolatieschuim met kleinere gesloten celstructuur. De microcellen met gesloten celstructuur leveren dunnere panelen op die beter isoleren (lambdawaarde 0,018 W/mK) en sneller geproduceerd worden met minder energie en met minder grondstoffen. Dankzij de dunnere panelen hoeven er bovendien minder ritten naar de bouwplaats gemaakt te worden.

We zullen blijven innoveren en ons aanbod blijven verbeteren, zodat onze producten de hoogste scores behalen bij milieueffectbeoordelingen en beoordelingssystemen.

“Wij helpen mee aan een duurzame wereld en streven voortdurend naar het verbeteren van onze impact op het milieu, economische en sociale omgeving, op elke markt waarin wij actief zijn.”

148,600 miljoen KWh per jaar...

De totale energiebesparing van de Kingspan Groep is te vergelijken met:



Onze garantie & kwaliteit



AWP gevelpanelen voor het distributiecentrum van Lidl Heerenveen, Nederland

Kwaliteit

Kingspan Geïsoleerde Panelen streeft er altijd naar om producten van de beste kwaliteit te leveren. In lijn met dit streven worden alle panelen met behulp van state-of-the-art productieapparatuur geproduceerd in fabrieken met een BS EN ISO 9001-certificaat. De meeste fabrieken bezitten ook het OHSAS 18001 arbomanagementsysteem certificaat wat het beste bewijs is voor een veilige gezonde productieomgeving waar hoogwaardige producten worden geproduceerd, geïnspecteerd en getransporteerd. Daarnaast zijn de Kingspan isolatiepanelen met FIREsafe kenmerk zowel door interne teams als door externe instellingen getest en goedgekeurd wat betreft constante thermische, bouwkundige en brandveilige eigenschappen.



Kingspan garanties

Gezien de vele verschillende eisen die tegenwoordig worden gesteld aan professionals in de bouw biedt Kingspan garantie op alle belangrijke prestatiegebieden van de producten uit het assortiment. Kingspan is het enige bedrijf met één enkel en uniek garantiepakket voor de coating, duurzaamheid en de bouwkundige, brandtechnische en thermische eigenschappen van zijn producten.

Kingspan Geïsoleerde Panelen koopt het te gebruiken staal, voorzien van coating, in bij verschillende leveranciers van wereldklasse. Standaard verstrekt Kingspan op de Kingspan geïsoleerde panelen een productgarantie van 10 jaar op zowel de thermische en mechanische prestaties van de panelen als op de coating. Naast de standaard productgarantie van 10 jaar op de coating is deze op aanvraag uit te breiden.

Voor meer informatie omtrent garantieperioden kunt u contact opnemen met Kingspan Technical Services op [bekijk onze website](#).

POWERED BY
QuadCore™
TECHNOLOGY

Waarom gaan
voor 100 mm,
als er meer past
in 88 mm?



Dunner en beter

QuadCore™ Technology is de nieuwste innovatie op het gebied van hardschuim isolatiemateriaal. De microcellen met gesloten celstructuur leveren **dunnere** panelen op die **beter** isoleren. Om een voorbeeld te geven: de 88 mm QuadCore™ gevelpanelen behalen minstens dezelfde isolatiewaarden als een willekeurig 100 mm PIR gevelpaneel. Tel daar een betere brandveiligheid, betere milieuprestaties én tot wel 40 jaar garantie bij op. Dankzij QuadCore™ heeft u alles dus dik voor elkaar, maar dan met een dunner sandwichpaneel!

Ontdek alle voordelen op www.kingspanquadcore.nl
www.kingspanquadcore.be


Kingspan®

Één systeem
Één leverancier
Één garantie

Zeer complete dak- en
gevelpaneel systemen,
geleverd door één leverancier,
ondersteund door één
complete garantie.



tot
40 jaar
structurele en
thermische
prestaties

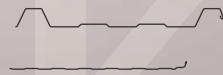
tot
40 jaar
coating
garantie

tot
25 jaar
garantie op
systeem-
componenten

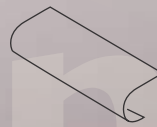
Koudgewalst
staal



Geïsoleerde
panelen



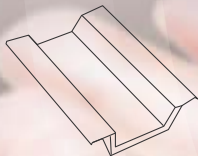
Accessoires



Daglichtop-
lossingen



Geïsoleerde goten



Onze klantenservice & ondersteuning



Van aanbesteding tot oplevering: onze gespecialiseerde lokale teams ondersteunen u graag bij uw project.

Kingspan Technical Services

Raadpleeg ons vakkundige technische team voor uw ontwerpideeën, advies op het gebied van productspecificaties, modellering van het energieverbruik op gebouwniveau, richtlijnen voor garantievoorwaarden, berekening van R_c -waarden, thermisch modelleren en gebouwontwerp. Ons Technical Services Team biedt ook ondersteuning bij brandveiligheidsberekeningen, akoestische prestaties, constructiedetails en een groot aantal verschillende berekeningen (van bevestigingsmiddelen tot overspanningen).

Tel. Nederland: +31 344 675 250

E-mail Nederland: techniek@kingspanpanels.nl

Tel. België: +32 14 23 25 35

E-mail België: techniek@kingspanpanels.be

Field Service Team

Bij ons gespecialiseerde Field Services Team kunt u terecht voor bijvoorbeeld demonstraties van onze producten en systemen. Onze Field Service Engineer begeleidt u tijdens het eerste gebruik van ons product of bij de montagestart op de bouw. Ook verzorgt de Field Service Engineer trainingen, zodat uw medewerkers op de juiste wijze onze producten kunnen monteren. Het team beantwoordt - ook ter plekke - graag al uw technische en praktische vragen over het gebruik van onze panelen.

Tel. Nederland: +31 344 675 250

E-mail Nederland: techniek@kingspanpanels.nl

Tel. België: +32 14 23 25 35

E-mail België: techniek@kingspanpanels.be

Verkoopondersteuning

Ons landelijke netwerk van salesmanagers, onze binnendienst en ons Business Development team staat voor u klaar om mee te denken bij het maken van de juiste keuzes en het opstellen van de specificaties voor ons productassortiment. Inspiratie nodig? Wilt u eens kijken naar andere toepassingen van onze producten? Wilt u eens met ons sparren over de verschillende productopties en integraties? Neem dan contact met ons op.

Tel. Nederland: +31 344 675 250

E-mail Nederland: verkoop@kingspanpanels.nl

Tel. België: +32 14 23 25 35

E-mail België: info@kingspanpanels.be

Bezoek ook onze website:

Nederland: www.kingspanpanels.nl

België: www.kingspanpanels.be

Nederland

Kingspan B.V.

Lingewei 8, 4004 LL Tiel
Postbus 6565, 4000 HN Tiel
T: +31 (0) 344 675 250
www.kingspanpanels.nl

België

Kingspan N.V.

Bouwelven 17
Industriepark Klein Gent
2280 Grobbendonk
T: +32 (0) 14 23 25 35
F: +32 (0) 14 23 25 39
www.kingspanpanels.be

Wij hebben de nodige maatregelen genomen om ervoor te zorgen dat alle informatie in deze publicatie correct is. Desalniettemin aanvaarden Kingspan B.V. & Kingspan N.V. geen aansprakelijkheid voor (druk)fouten of informatie die als misleidend zouden kunnen worden beschouwd. Suggesties voor, beschrijvingen, eindgebruik of toepassingen van producten en andere werkwijzen zijn slechts ter informatie opgenomen. Kingspan B.V. & Kingspan N.V. aanvaarden derhalve geen enkele aansprakelijkheid in deze.