

DCRPROGETTI s.r.l.

Progettazione e Consulenza

UNI EN ISO 9001:2015



SISTEMA DI GESTIONE
QUALITÀ CERTIFICATO



Viale dei Mille 19 – 20129 Milano
Tel 02.29401516
info@dcrprogetti.it – www.dcrprogetti.it

PRESENTAZIONE

Le numerose esperienze accumulate negli ultimi trent'anni in Italia e all'estero, le diverse problematiche e tipologie d'intervento che sono state affrontate e risolte nel campo della progettazione strutturale, impiantistica, sicurezza nei cantieri, architettonica e nella pianificazione e recupero urbanistico, ci consentono di presentarci come una struttura con competenze, organizzazione e potenzialità tali da poter intervenire con grande flessibilità tanto nella progettazione quanto nella consulenza.

Siamo convenzionati con alcune tra le più grandi Società di Ingegneria e svolgiamo varie attività di supporto sia nella progettazione che nella direzione dei lavori di opere in Italia e all'estero.

L'ATTIVITÀ

Nell'ambito della progettazione siamo in grado di fornire l'insieme dei servizi di ingegneria e di affrontare separatamente gli aspetti specialistici nei seguenti settori:

- Progettazione di strutture in c.a., c.a.p. e metalliche nel campo industriale, civile ed infrastrutturale in accordo con le normative italiane e straniere (Eurocodici, B.S., ACI, AISC, DNV, API, AS, NZ, ecc.).
- Sviluppo di analisi ad elementi finiti per analisi lineari e non lineari in campo statico, dinamico e termico.
- Analisi di vulnerabilità sismica di edifici in campo civile ed industriale
- Analisi strutturale di piattaforme offshore nella loro completezza, incluse le analisi a fatica
- Progetto e analisi di strutture modularizzate con verifica nelle diverse fasi costruttive: in esercizio, trasporto su mare, su terra e sollevamento.
- Redazione di studi di fattibilità, progettazione preliminare-definitiva-esecutiva-costruttiva, compilazione di specifiche tecniche, capitolati speciali ed elenchi prezzi in tutti gli ambiti civili-strutturali.
- Progettazione architettonica di base e di dettaglio di edilizia scolastica, sanitaria, industriale, direzionale-commerciale, edilizia residenziale pubblica e privata.
- Recupero e trasformazione edilizia ed urbanistica, Restauri e consolidamenti statici.
- Pianificazione urbanistica volta alla predisposizione di varianti generali o parziali agli strumenti urbanistici, nonché stesura di Piani integrati di intervento e Piani integrati di recupero, Piani viabilistici.
- Progettazione esecutiva nel campo impiantistico (meccanico ed elettrico) per edilizia civile e industriale
- Esecuzione ed analisi di offerte per gare d'appalto
- Direzione Lavori, programmazione lavori, assistenza e supervisione di cantiere, contabilità lavori e liquidazioni finali, collaudi in corso d'opera e finali.
- Coordinamento in fase di progettazione e esecuzione delle opere in ottemperanza al D.Lgs. 81/2008 e successive modifiche in merito alla sicurezza dei cantieri mobili.
- Compilazione e presentazione pratiche per autorizzazioni in campo civile e termotecnico (Concessioni Edilizie, Genio Civile, ISPEL, VV.F. Prevenzione Incendi, Legge 10/91).
- Certificazioni energetiche



PROGETTO IMPIANTO TRATTAMENTO PETROLIO OIL&GAS

(Khursaniyah - Arabia Saudita)

Cliente: Snamprogetti S.p.A.

REVAMPING DI 5 PIATTAFORME DEL CAMPO DI ASHTART (Tunisia)

Cliente: Saipem Energy International S.p.A.



PROGETTO IMPIANTO TRATTAMENTO PETROLIO OIL&GAS (Khurais - ARAMCO - Arabia Saudita)

Cliente: Snamprogetti S.p.A.



**PROGETTO IMPIANTO TRATTAMENTO
PETROLIO OIL&GAS**

(Qatif – ARAMCO – Arabia Saudita)

Cliente: Snamprogetti S.p.A.

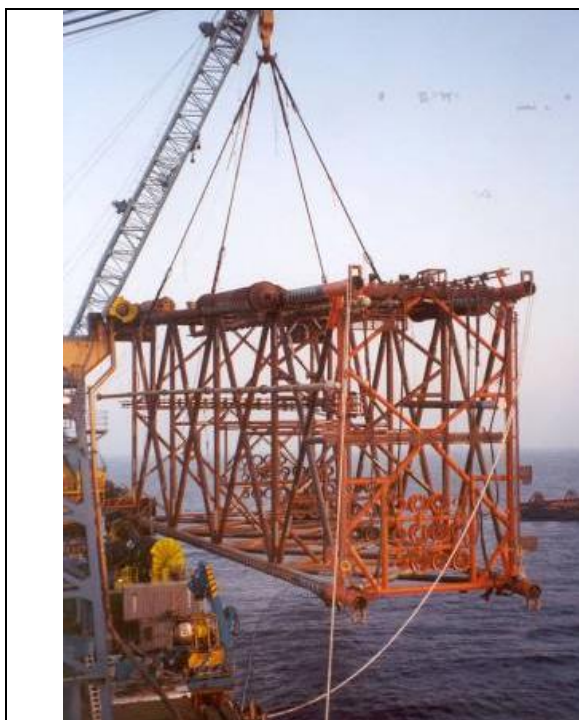
**REALIZZAZIONE
BIBLIOTECA, CENTRO
CIVICO E SPAZI PUBBLICI
PER AGGREGAZIONE
SOCIALE**

Cliente: Comune di Mozzo (BG)



**PROGETTAZIONE JACKET PIATTAFORMA
ESTRAZIONE GAS AGIP DI TEMSAH – EGITTO**

Cliente: SASP Offshore Engineering S.p.A.





**STAND ALONE GAS
CONFIGURATION FEED**

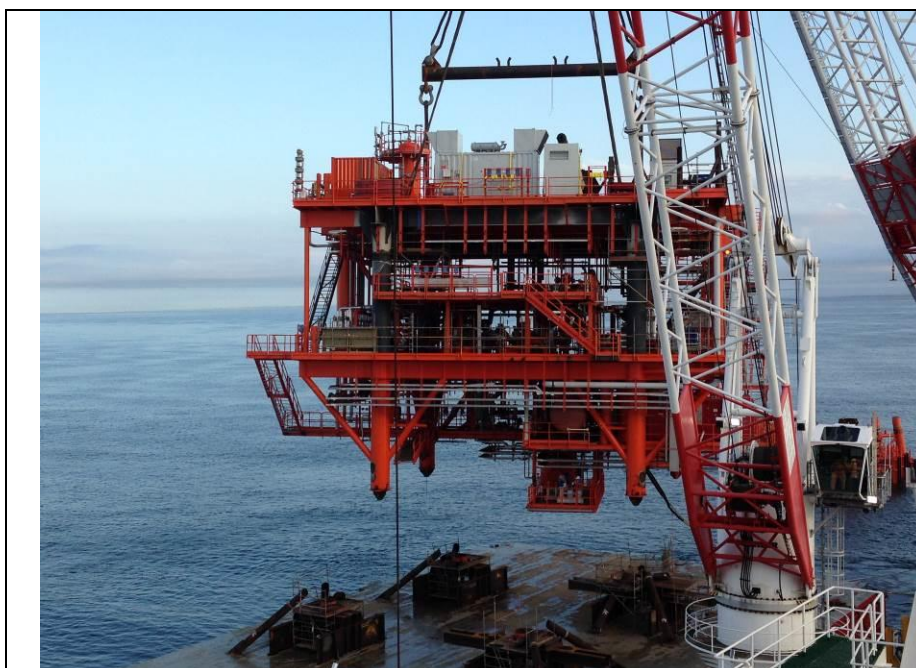
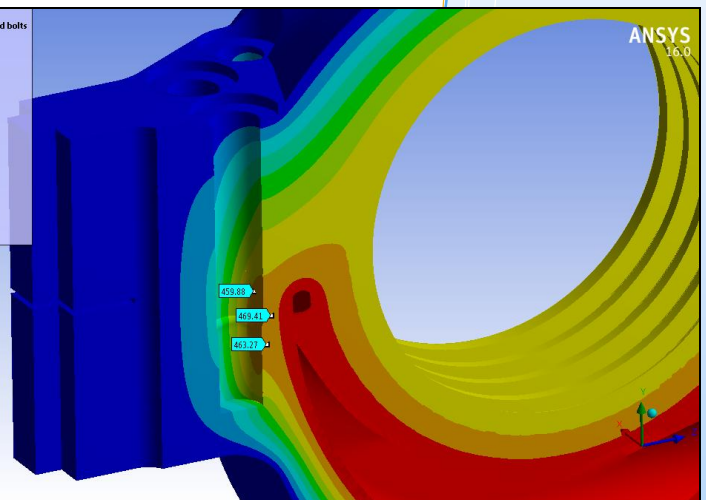
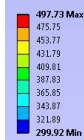
Ebocha – Nigeria

Cliente E. & M. Service S.p.A.

**ANALISI TERMICA AD ELEMENTI
FINITI DEL CILINDRO INTERNO
DI UNA TURBINA DA 10 MW**

Cliente: IPS

B: Steady-State Thermal-Cold bolts
Temperature
Type: Temperature
Unit: °C
Time: 1
05/05/2015 11:47



**PIATTAFORMA WHP4
(Congo)**

Cliente: Eni Congo

**COLLABORAZIONE
ALLA PROGETTAZIONE
DELLA GALLERIA ARTIFICIALE
POLICENTRICA DI SOMAGLIA
T.A.V. MI-BO**

Cliente: Snamprogetti S.p.A.



**PROGETTAZIONE DI 8 NASTRI
TRASPORTATORI COMPOSTI
DA TRAVI AUTOPORTANTI,
GALLERIE, STILATE E TORRI
PUNTO FISSO PER IMPIANTO
ESTRAZIONE MINERALI SIERRA
GORDA - CILE**

Cliente: Tenova S.p.A.

**PROGETTAZIONE JACKET
AWA PALOUKU (Congo)**

Cliente: Saipem Energy Services
S.p.A.





**PROGETTAZIONE SILI GESSO IN CEMENTO
ARMATO E EDIFICIO METALLICO FGD IN ZONA
AD ALTA SISMICITA'**
(BOCAMINA II – Chile)

Cliente: Tecnimont S.p.A.

**ASSISTENZA AL COLLAUDO
DI VARI SOTTOVIA
T.A.V. MI-BO**

Cliente: Snamprogetti S.p.A.

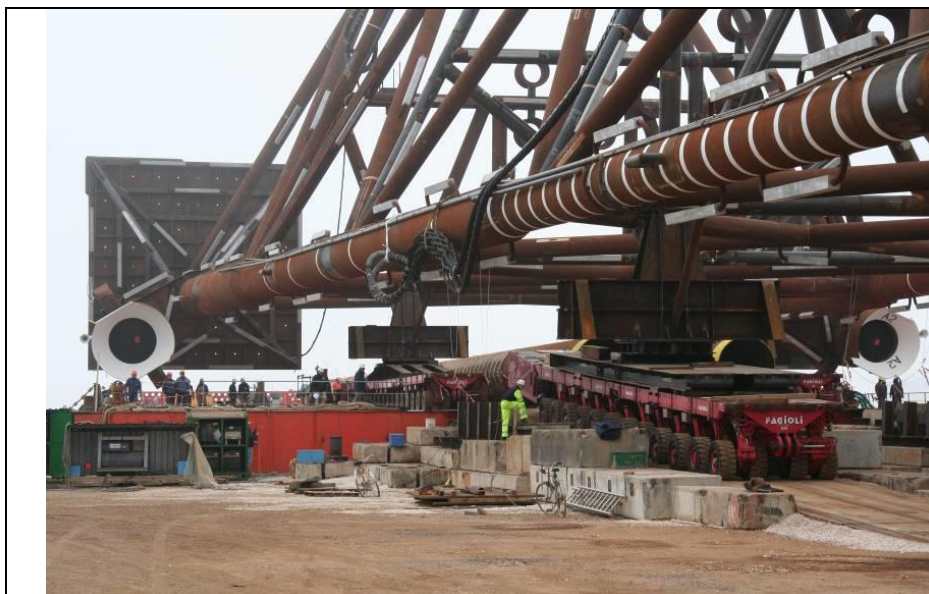


**PROGETTAZIONE
MODULI IN
CARPENTERIA
METALLICA OFF-
SHORE PER IL
RIGASSIFICATORE
OLT – FSRU
LIVORNO**

Cliente: Saipem S.p.A.

**PONTE FERROVIARIO SUL
VILLORESI STRUTTURA AD
ARCO IN ACCIAIO**

Cliente: Esedra Milano

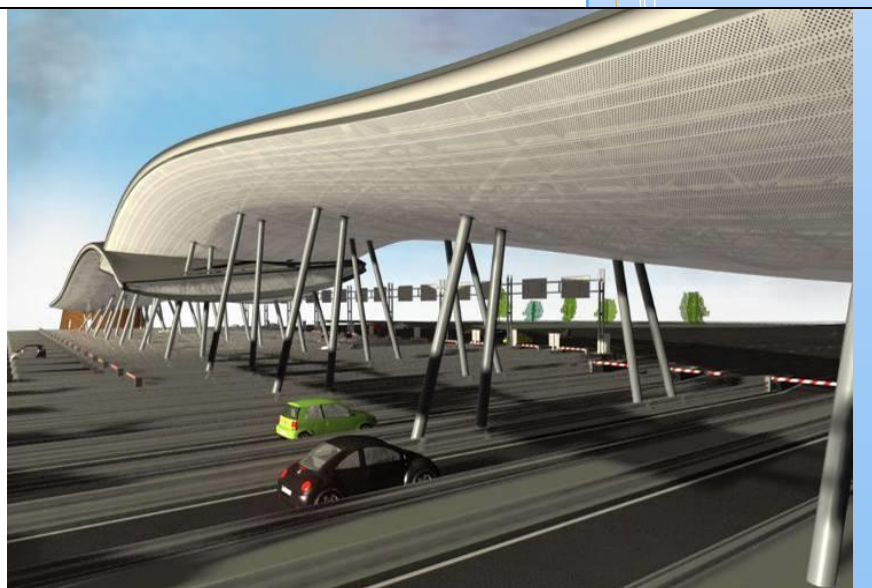


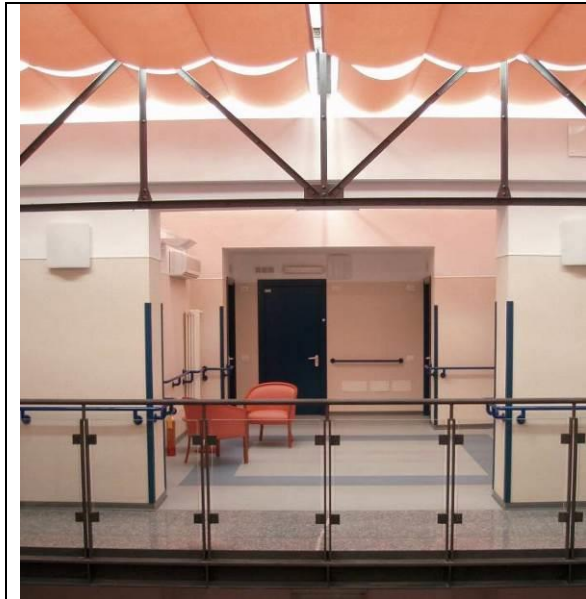
**PROGETTAZIONE
JACKET
BARAKA (Tunisia)**

Cliente: Saipem S.p.A.

**PENSILINA PER CASELLO
AUTOSTRADALE DI
VENTIMIGLIA**

Cliente: Esedra Milano





**PROGETTAZIONE E COORDINAMENTO
DELLA SICUREZZA PER I LAVORI DI RESTAURO
DEL SALONE BAROZZI, RIFACIMENTO
COPERTURE, NUOVA SALA CASA FAMIGLIA**

Cliente: Istituto dei Ciechi di Milano

**PROGETTAZIONE
PALESTRA
COMUNALE POLIVALENTE**

Cliente: Comune di
Mozzanica (BG)



**PROGETTAZIONE NUOVA
STRUTTURA PRODUTTIVA IN VIA 1°
MAGGIO POZZAGLIO (CR)
STRUTTURE-IMPIANTI-VVF**

Cliente: PERI S.p.A.

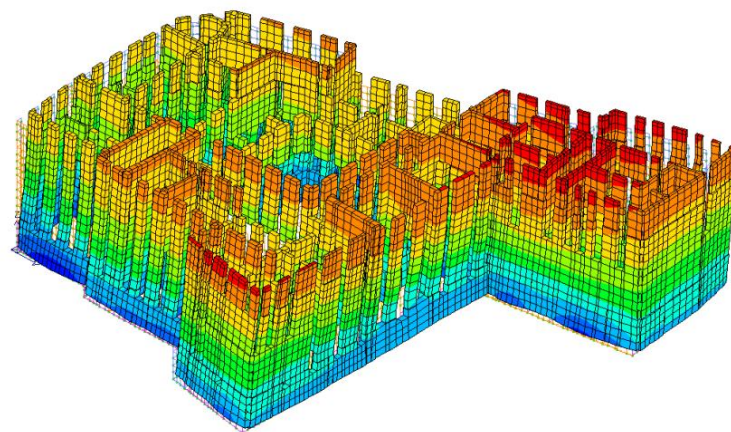
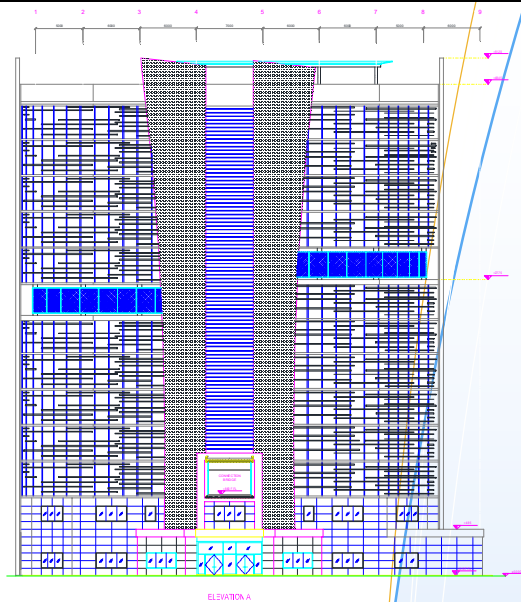


**PROGETTAZIONE PALAZZI UFFICI
ABUJA**

(Nigeria)

Per conto di SAIPEM S.p.A.

Cliente: ARKETIPO



ANALISI DI VULNERABILITA' SISMICA EDIFICI STORICI MILANO

Cliente: Beni Stabili S.p.a.

**PROGETTAZIONE E DIREZIONE LAVORI FONDAZIONI SPECIALI PER BOX INTERRATI DIAFRAMMI TIRANTI
perimetro 270 m
TIRANTI
JET-GROUTING
Area = 2770 mq
profondità scavo 5,5 M
SARNICO (BG)
LAGO D'ISEO.**

Cliente:
IMMOBILIARE ERMINIA



**PROGETTAZIONE
ESECUTIVA DI DETTAGLIO
DEI 3 MODULI
PREFABBRICATI IN
CARPENTERIA METALLICA
EPC 2-3-4 - KASHAGAN
FIELD - EXPERIMENTAL
PROGRAM CLUSTER -
KAZAKISTAN**

Cliente: SAIPEM S.p.A.



**PROGETTAZIONE DI DETTAGLIO DI
VARI MODULI IN CARPENTERIA
METALLICA (PAU E PAR) -
SURINAME**

Cliente: SAIPEM S.p.A.



L'ORGANIZZAZIONE

Siamo organizzati in modo tale da poter seguire contemporaneamente più di una commessa il cui responsabile coordina un gruppo di progettisti e di disegnatori.

Al fine di ottimizzare l'interfaccia fra i responsabili delle varie fasi della progettazione sia interni che esterni alla società, tutti i documenti vengono sviluppati su supporto informatico con l'ausilio dei software più diffusi sul mercato.

La società è dotata di Sistema Gestione Qualità certificato secondo la UNI EN ISO 9001:2008 dal 2004.

LE POTENZIALITÀ

Nel suo complesso, il monte ore di progettazione e di attività collaterali, che il nostro organico è in grado di sviluppare, può arrivare sino a 5000-6000 ore/mese.

I Responsabili dei Settori in cui opera il nostro gruppo è il seguente:

- Responsabili di progetto settore strutturale:
Ing. R. De Col, R. Donadoni, Ing. A. Villa, Ing. D. Zucchetti, Ing. F. Songini
- Responsabili di progetto settore strutturale Offshore:
Ing. F. Songini
- Responsabile di progetto settore impianti meccanici:
Ing. R. De Col
- Responsabile di progetto settore architettonico, urbanistico e restauro:
Arch. M. Di Brigida
- Responsabili di progetto settore sicurezza:
Ing. R. Donadoni, Arch. M. Di Brigida
- Responsabili di progetto settore prevenzione incendi:
Ing. R. De Col ; Arch. M. Di Brigida

Il nostro gruppo di lavoro è composto dai seguenti esperti:

- ingegneri progettisti strutturalisti e civili;
- disegnatori con AutoCAD, TEKLA, Microstation, Framework esperti nel campo strutturale (carpenterie metalliche e cemento armato);
- un architetto progettista di edilizia pubblica e privata, pianificazione e progettazione architettonica, urbanistica, restauro e disegno con ArchiCad e rendering fotografico;
- un tecnico progettista di impianti di climatizzazione (risorsa esterna);
- due periti industriali progettisti di impianti elettrici (risorse esterne);
- geometri computisti e coordinatori di strutture in cemento armato e acciaio;
- una segretaria, gestione sistema qualità

SOFTWARE:

Fra i pacchetti software di cui ci avvaliamo per lo sviluppo dei progetti nei vari settori dell'ingegneria segnaliamo quelli maggiormente usati:

<u>Calcolo Strutturale:</u>	SAP2000	Solutore e verificatore per analisi statiche e dinamiche lineari e non lineari con verificatore norme AISC, ACI, EC
	SACS	Modellatore, solutore ed verificatore per analisi off-shore
	Midas-GEN	Solutore ed verificatore per analisi statiche e dinamiche lineari e non lineari
	GT Strudl (Georgia Tech. University - USA)	Solutore e verificatore per analisi statiche e dinamiche lineari e non lineari con verificatore norme BS, AISC, ACI, EC3
	STAAD-PRO Bentley – USA	Solutore ed verificatore per analisi statiche e dinamiche lineari e non lineari con verificatore norme BS, AISC, ACI, EC3, AS, NZ
	PRO-SAP – 2SI	Analisi strutturali lineari e non lineari
	Xfinest (Ce.A.S. Italy)	Solutore per analisi statiche e dinamiche ad elementi finiti.
	ANSYS	Solutore ed verificatore per analisi statiche e dinamiche lineari e non lineari
	SOLIDworks	Modellatore grafico 3D per elementi meccanici e analisi lineari e non lineari.
	LIMCON	Verifiche connessioni strutturali per strutture in carpenteria metallica.
	MAT3D	Verifiche di fondazioni in cemento armato con normative europee, canadesi, indiane, australiane ed americane
<u>Disegno Rendering e Animazione:</u>	TEKLA structures	Programma dedicato alla progettazione strutturale tridimensionale
	Microstation J e v.8	Programma dedicato alla progettazione bidimensionale e tridimensionale.
	AUTOCAD	Programma dedicato alla progettazione bidimensionale e tridimensionale.
	AllPlan 16	Programma dedicato alla progettazione tridimensionale con simulazione dell'effetto materico attraverso la creazione di rendering fotografici e simulazioni di animazione.
	Frameworks Plus	Programma di modellazione tridimensionale compatibile con PDS
	Tecnometal (Steel&Graphics – Italy)	Applicativo per la disegnazione di carpenterie metalliche in ambiente Autocad

<u>Preventivi:</u>	Primus 3000 (ACCA – Italy)	Programma per la realizzazione di computi e contabilità lavori
	STR Smart Office	Programma per la realizzazione di computi e contabilità lavori
<u>Termici :</u>	Edilclima EC 700	Programma per il calcolo delle prestazioni energetiche degli edifici
	Edilclima EC 740	Programma per la progettazione di reti idranti, sprinkler e nspi.
	Edilclima EC 733	Programma per il dimensionamento dei camini
	Edilclima EC 741	Programma per la progettazione delle reti gas.
	TERMOLOG Logical Soft	Programma per il calcolo della legge 10, Certificazione Energetica ed impianti termici

SCHEDE PERSONALI

Nome:	Riccardo DE COL
<u>Data e luogo di nascita:</u>	22 aprile 1943 - Milano
<u>Nazionalità:</u>	Italiana
<u>Titoli di studio:</u>	Laurea in Ingegneria Civile con indirizzo strutturale, al Politecnico di Milano, dicembre 1971
<u>Attività diverse:</u>	
Politecnico di Milano	Assistente del Prof . Leo FINZI: svolgimento delle esercitazioni nell'ambito del Corso di "Scienza delle Costruzioni" per ingegneri strutturisti 1972-1978. Assistente del Prof . R.ZANDONINI: svolgimento delle esercitazioni nell'ambito del Corso di "Strutture in acciaio" per ingegneri strutturisti 1979-1988. Collaborazione al Corso di "Strutture metalliche I e II del prof. Ballio e Bernuzzi dal 2004. Assistente del Prof. A.CAROTTI: esercitazioni anno accademico 2008/2009 Strutture per allievi architetti
<u>Lingue conosciute:</u>	Inglese, Francese
<u>Appartenenza ad associazioni professionali:</u>	ATE: Associazione Tecnologi dell'Edilizia (Segretario) CTA: Collegio dei Tecnici dell'Acciaio (Consigliere e Segretario) CTE: Collegio dei Tecnici Edilizia Prefabbricata IABSE Italia: International Association for Bridge and Structural Engineering AISC: American Institute for Steel ATI Lombardia: Associazione Termotecnica Italiana (Consigliere) ANTA :Associazione Nazionale Tecnici Aeraulici (Consigliere) AICARR: Associazione Italiana Condizionamento Aria SEWC Italia: Structural Engineer World Congress
<u>Figura professionale:</u>	Ingegnere Civile Senior, con responsabilità nel calcolo, progetto e direzione lavori per opere civili, industriali e stradali e impianti. L'attività principale è attualmente quella di progettista e coordinatore di progetto con particolare attenzione agli aspetti peculiari del calcolo e della direzione dei lavori. Unitamente viene svolta l'attività di collaudazioni di opere civili e meccaniche. Rientrano in quest'ultima categoria le strutture per impianti industriali, filtri elettrostatici, vetriere, strutture per impianti chimici e petrolchimici, serbatoi ecc..

Il sottoscritto ha avuto le seguenti iscrizioni:

Iscrizione all'Albo Regionale dei collaudatori della Lombardia (al numero 326)
per alcune discipline tra le quali:

- ponti e strutture complesse
- strutture in cemento armato
- impianti tecnologici
- acquedotti
- fognature ed altre opere igieniche

Iscritto all'Albo degli Ingegneri della Provincia di Milano al n.10132

Iscritto nell'elenco dei professionisti abilitati ai sensi del DPR 447/91 e s.m.i.

Iscritto nell'elenco dei professionisti abilitati ai sensi del DM 25/3/85 art.6
(legge 818) al n. 20286

Certificatore Energetico n. 1295 Regione Lombardia

Partecipazione ai 2 gruppi consultivi dei Sottocomitati 1 e 2 del CTI per la
stesura delle Linee Guida della certificazione degli impianti

<u>Nome:</u>	Raffaello DONADONI
<u>Data e luogo di nascita:</u>	19 giugno 1963 – Bergamo
<u>Nazionalità:</u>	Italiana
<u>Titoli di studio:</u>	Laurea in Ingegneria Civile con indirizzo strutturale, al Politecnico di Milano, marzo 1991.
<u>Attività diverse:</u>	<p>Attestato di partecipazione al corso per la sicurezza nei cantieri temporanei e mobili (D.Lgs. 494/96) organizzato dall'Ordine Ingegneri di Bergamo svoltosi all'ISMES di Bergamo, rilasciato in data 13 dicembre 1997, e vari corsi di aggiornamento al fine di mantenere l'abilitazione.</p> <p>Isritto nell'elenco dei professionisti abilitati ai sensi del D.M. 25/3/85 art. 6 (Legge n. 818) in materia di Prevenzione Incendi al n. BG01874I00332 e vari corsi di aggiornamento al fine di mantenere l'abilitazione.</p> <p>Da segnalare numerose esperienze di lavoro maturate presso società di ingegneria di primaria importanza (SNAMPROGETTI, A.B.B. - SAE SADEMI e TECNIMONT, SASP e SAIPEM) in qualità di progettista esterno, presso le quali, oltre ad un'attività di progettazione puramente strutturale, è stato assolto anche un compito di coordinatore per la raccolta di tutte le informazioni e le esigenze impiantistiche e meccaniche atte a procedere ad una corretta analisi strutturale.</p> <p>Attestato CasaClima Esperto Junior ottenuto con la partecipazione al Corso Base ed Avanzato CasaClima 2009 a Bergamo: COSTRUIRE – Corso di progettazione esecutiva e direzione lavori, laboratorio di progettazione e visita a cantieri di edifici energeticamente efficienti. - Durata 88 ore Corso CasaClima sulla produzione, distribuzione e regolazione di energia in edifici a basso consumo energetico – 24-25 novembre 2011 - Durata 16 ore Altri corsi in materia di efficienza energetica organizzati da CasaClima.</p> <p>Partecipazione al corso: Ambienti interrati in presenza di falda, metodi di impermeabilizzazione, aspetti architettonici, geotecnici e tecnologici 30 maggio 2002.</p> <p>Attestato di partecipazione al Corso di Aggiornamento di Formazione Permanente presso il Politecnico di Milano "Tecniche di miglioramento dei terreni: iniezioni, jet grouting, congelamento, sottofondazioni" – Milano 18-19-20 febbraio 2009.</p>
<u>Appartenenza ad associazioni professionali</u>	S.I.G. – Società Italiana Gallerie dal 1999 al 2018 con la partecipazione a varie conferenze permanenti con visite a cantieri.
<u>Lingue conosciute:</u>	Inglese

Figura professionale: Iscritto all'Ordine degli ingegneri della Provincia di Bergamo al n° 1784 dal 9 Settembre 1991.

Ingegnere Civile Strutturista, con responsabilità nel calcolo e progetto di strutture civili ed industriali in acciaio, in cemento armato normale e precompresso, in legno e in muratura; nella preparazione di computi metrici estimativi; nella supervisione tecnica e nel coordinamento delle attività connesse alla realizzazione di opere civili ed industriali.

Conoscenza di diversi codici di calcolo per strutture in calcestruzzo ed in ferro, quali: Eurocode, A.C.I., A.I.S.C., B.S., DNV, AS-NZ, ASCE, API, normativa norvegese e francese

Settore dell'ingegneria strutturale

L'attività principale è quella di progettista strutturale con particolare riguardo ai problemi legati alla stress analysis, al consolidamento statico di strutture in muratura e cemento armato e alle strutture in acciaio e nella direzione lavori.

Unitamente viene svolta l'attività di collaudo di opere civili e strutture in genere.

Settore della progettazione civile:

Oltre a quanto esposto sono da segnalare alcuni interventi "minori" per quanto riguarda la quantità di lavoro ma oltremodo impegnativi; trattasi di interventi in campo puramente civile costituiti dalla progettazione, direzione lavori e assistenza al collaudo di villette, capannoni industriali e artigianali, e interventi di ristrutturazione.

Nome: Alberto VILLA

Data e luogo di nascita: 17 luglio 1974 - Cernusco sul Naviglio (MI)

Nazionalità: Italiana

Titoli di studio: laurea in Ingegneria Civile con indirizzo Strutturista, al Politecnico di Milano, 1998

Politecnico di Milano Tesi su "Modello microstrutturale per lo studio del comportamento meccanico di tessuti fibrosi naturali ed artificiali "

Collaborazione al Corso di Strutture metalliche del prof. Bernuzzi dal 2016

Lingue conosciute: Inglese

Figura professionale: Ingegnere Strutturista, con responsabilità nel calcolo e progetto di strutture civili ed industriali in acciaio, c.a., c.a.p., legno e muratura. Preparazione di computi metrici estimativi e supervisione tecnica.
Conoscenza di diversi codici di calcolo per strutture quali: A.C.I., A.I.S.C., B.S., EuroCodici e normativa sismica.

L'attività principale è quella di coordinatore e progettista strutturale con particolare riguardo ai problemi legati alla stress analysis, alla progettazione di strutture in c.a., c.a.p. e acciaio, al consolidamento statico di strutture in muratura e cemento armato. In particolare sono state progettate strutture e opere di fondazione in campo dinamico (analisi spettrali e time-history) e sismico.

Da segnalare numerose esperienze di lavoro maturate presso società di ingegneria di primaria importanza (SNAMPROGETTI, CESI-ISMES, TECNOMARE) in qualità di progettista esterno.

Nome: Michele DI BRIGIDA

Data e luogo di nascita: 24 dicembre 1966 - S. Salvatore Telesino (BN)

Nazionalità: Italiana

Titoli di studio: laurea in Architettura, all' Università degli Studi di Napoli "Federico II", 1998

Università degli Studi di Napoli "Federico II" Tesi su "Concorso internazionale per un padiglione polifunzionale per la fondazione Mies van De Rohe a Barcellona".

Lingue conosciute: Inglese

Figura professionale: Architetto progettista di edilizia pubblica e privata, pianificazione e progettazione architettonica, restauro.

Architetto con responsabilità di coordinamento, progetto e direzione lavori per opere edili, civili ed industriali, progettazione urbanistica.

L'attività principale è attualmente quella di coordinatore di commessa con particolare attenzione agli aspetti peculiari della composizione architettonica, progettazione urbanistica, della direzione lavori.

Da segnalare intensa attività nel campo della prevenzione incendi in campo civile ed industriale.

Attestato di partecipazione al corso per la sicurezza nei cantieri temporanei e mobili (D.Lgs. 494/96) n. NA 3342, organizzato dal CPT di Milano Lodi Monza e Brianza.

Negli ultimi anni ha sviluppato ed approfondito le competenze nel campo della risparmio energetico legato alla parte edile.

Composizione architettonica:

Sono da segnalare le esperienze maturate come progettista e coordinatore delle varie figure professionali in merito ad interventi edilizi ex-novo, recupero e trasformazione di edifici esistenti in campo:

-residenziale sia pubblico sia privato; scolastico; sportivo; commerciale; industriale.

<u>Nome:</u>	Francesco SONGINI
<u>Data e luogo di nascita:</u>	9 agosto 1977 - Sondrio (SO)
<u>Nazionalità:</u>	Italiana
<u>Titoli di studio:</u>	Laurea in Ingegneria Civile con indirizzo strutturale, Politecnico di Milano, Aprile 2005. Tesi: "Tunnel metropolitani in zona sismica, confronto tra soluzioni numeriche e soluzioni analitiche". Iscritto all'albo degli Ingegneri della provincia di Sondrio al n. 688 dal 11/04/2006
<u>Lingue conosciute:</u>	Tedesco, Inglese
<u>Figura professionale:</u>	Ingegnere Strutturista, con responsabilità nel calcolo e progetto di strutture civili ed industriali in acciaio, c.a., c.a.p., legno e muratura. Preparazione di computi metrici estimativi e supervisione tecnica. Conoscenza di diversi codici di calcolo per strutture quali: A.C.I., A.I.S.C., B.S., EuroCodici e normativa sismica. L'attività principale è quella di coordinatore e progettista strutturale con particolare riguardo ai problemi legati alla stress analysis, alla progettazione di strutture in c.a., c.a.p. e acciaio, al consolidamento statico di strutture in muratura e cemento armato

Nome: Daniela ZUCCHETTI

Data e luogo di nascita: 3 luglio 1981 - Milano (MI)

Nazionalità: Italiana

Titoli di studio: laurea in Ingegneria Civile con indirizzo Strutturista, al Politecnico di Milano, 2006
Iscritta all'Ordine degli Ingegneri della Provincia di Milano al n. A26802

Esperienze di studio all'estero: Erasmus presso Universidad Politecnica de Madrid, a.a. 2002-2003

Lingue conosciute: Inglese, Spagnolo

Figura professionale: Ingegnere Strutturista, con responsabilità nel calcolo e progetto di strutture civili ed industriali in acciaio, c.a., c.a.p., legno e muratura. Preparazione di computi metrici estimativi e supervisione tecnica.
Conoscenza di diversi codici di calcolo per strutture quali: A.C.I., A.I.S.C., B.S., EuroCodici e normativa sismica.

L'attività principale è quella di coordinatore e progettista strutturale con particolare riguardo ai problemi legati alla stress analysis, alla progettazione di strutture in c.a., c.a.p. e acciaio, al consolidamento statico di strutture in muratura e cemento armato. In particolare sono state progettate strutture e opere di fondazione in campo dinamico (analisi spettrali e time-history) e sismico.

ELENCO LAVORI DCRPROGETTI SRL

ANNO	CLIENTE	DECRIZIONE
2020 in corso	ARKETIPOPROGETTI	Progettazione, designazione di dettaglio e modellazione Revit di strutture di edifici in cemento con relative fondazioni e resistenti a carichi di esplosione inseriti nell'impianto di trattamento petrolio OIL&GAS di Berri (ARAMCO - Arabia Saudita). Sottostazione elettrica, PIB, edificio controllo, edificio manutenzione ed edificio di servizio.
2019-2020 in corso	SAIPEM	Progettazione, designazione e modellazione Tekla di strutture in carpenteria metallica modularizzate ed in cemento armato con relative fondazioni. Raffineria THAI OIL Clean Fuel Project – Shiracha – Thailandia. Analisi di sollevamento e trasporto su terra e su mare
2020	SAIPEM	Progettazione, designazione e modellazione tridimensionale con programma Tekla della piattaforma D33 – LUKOIL (Russia – Mar Baltico)
2020 in corso	ENIPROGETTI S.p.A.	Disegnazione di base e modellazione tridimensionale con programma Tekla della piattaforma AMOCA WHP2 - (Golfo del Messico - Messico)
2020 in corso	ATM Milano	Collaudo statico di strutture metalliche di sostegno per pannelli a messaggio variabile. Importo delle opere 500.000 euro
2020 in corso	ATM Milano	Collaudo statico e tecnico amministrativo di opere di riqualificazione M2. Importo dei lavori 7.500.000 euro.
2020 in corso	IKEA	Collaudo statico per l'intervento di miglioramento sismico delle strutture esistenti di un edificio in Genova. Importo 1.200.000 euro
2020 in corso	SAIPEM	Disegnazione di dettaglio e modellazione 3D tekla di un jacket di una piattaforma situata del campo eolico Dogger Bank - Mare del Nord.
2019-2020 in corso	ARKETIPOPROGETTI	Progettazione di dettaglio di otto edifici in cemento armato per l'ampliamento della Raffineria THAI OIL Clean Fuel Project – Shiracha – Thailandia. - SAIPEM
2019-2020	SAIPEM	Coordinamento della designazione di dettaglio e modellazione 3D tekla di sette piattaforme, jacket a deck situate nel Golfo Persico – QATARGAS – Qatar
2019-2020	MANGIONE - CAPPELLO	Progettazione architettonica, strutturale e Coordinamento Sicurezza con direzione lavori di un intervento per l'unione di unità abitative in Corso di Porta Romana in Milano.
2018-2019	ARCADIS	Progettazione di edificio a due piani in cemento armato e acciaio per la nuova Centrale termica nell'ambito del Progetto riqualificazione area Open Zone - ZAMBON - Bresso (MI)
2019	DESMET BALLESTRA S.p.A.	Passerella di accesso alla copertura di un serbatoio per mescolamento acido fosforico – FLSmidth – Israele.
2019	ENIPROGETTI S.p.A.	Progettazione di una vasca di alloggiamento pompe compreso shelter di copertura, scavalcatubi e altri supporti - Progetto ORF Debottlenecking PEMEX – Messico
2019	SAIPEM	Disegnazione di dettaglio e modellazione 3D tekla per la riqualificazione di tre piattaforme, jacket e deck - Barzan Project – Qatar - Golfo Persico.
2019	SAIPEM XSIGHT S.p.A.	Progettazione preliminare in ambito civile, con il predimensionamento di fondazioni su pali, dell'area di impianto denominato Waste to Fuel, conversione della frazione organica dei rifiuti solidi urbani (FORSU) in bio-olio, tramite tecnologia di termoliquefazione, nei siti ENI SYNDIAL di Marghera (VE) e Manfredonia (FG).
2019	AMEC - FOSTER WHEELER	Verifica nelle condizioni di resistenza e di esercizio di una vasca in cemento armato adibita ad attività di processo relative alla lavorazione dello zolfo. Progetto: Antwerp EPC2. Impianto: Exxon Mobil - Anversa (Belgio).
2019	BOLDROCCHI S.p.A	Progettazione di camino metallico con controcanna interna diametro 3050 mm; altezza 84 metri. Località: Isola delle Femmine (PA); Impianto Italcementi; progettazione dei condotti di adduzione e relative strutture di sostegno.
2019	SAIPEM	Progettazione di pipe rack in carpenteria metallica con analisi di resistenza al fuoco e designazione con modellazione tridimensionale 3D Tekla - Takoradi-Tema Interconnection project - Ghana
2019	ARKETIPOPROGETTI	Predimensionamento di due edifici in cemento armato (Edificio amministrazione e Sala Controllo) ed un capannone in carpenteria metallica comprese fondazioni su pali per il Progetto Ca Voi Xanh Project - ExxonMobil - Vietnam - XSIGHT
2018/19	AMEC - FOSTER WHEELER	Attività di ingegneria strutturale, Modellazione 3D Tekla, estrazione MTO e disegni relativi a carpenterie metalliche del Progetto HELPE Aspropyrgos Grecia
2018	AMEC - FOSTER WHEELER	Disegnazione e modellazione 3D tekla strutturale di passerelle , scale e supporti tubazioni per impianto farmaceutico (GSK) Marburg Germania
2018	ARCADIS	Progettazione strutturale definitiva ed esecutiva Edificio Torri e Open Circle - Progetto riqualificazione area Open Zone ZAMBON a Bresso (MI)

2018	TERMOMECCANICA ECOLOGIA	Attività di ingegneria strutturale caldaia HRSG Takreer Abu Dhabi
2018-2019	SAIPEM	Progettazione di dettaglio di cinque edifici in cemento armato per l'ampliamento dell'impianto Takoradi-Tema Interconnection Project (TTIP) – Ghana.
2018-2020 in corso	4 8 SOLUZIONI	Progettazione strutturale, direzione lavori e collaudo palazzine residenziali e villette in Garbagnate Milanese
2018	ALSTOM POWER	Progettazione strutturale tank acciaio e relativi tirafondi
2018	METALVETRO	Verifiche strutturali Richard Mille Engineering carved glass
2018	TECON	Analisi in condizioni inservice, modellazione 3d e disegnazione di una Piattaforma nel Mar del Nord – Tolmount, Regno Unito
2018	TECON	In-Service analysis of Kavala Offshore Platform – Grecia
2018	WOOD - FOSTER WHEELER	Attività di ingegneria di calcolo per la verifica delle fondazioni di due turbine a gas diverse nell'ambito della riqualificazione della Raffineria Sarlux di Sarroch, Sardegna
2018	Comune di PONTE SAN PIETRO (BG)	Valutazione di vulnerabilità sismica della Tribuna dello Stadio Matteo Legler - Struttura in cemento armato alta 11 m, lunga 55 m con una copertura a sbalzo di 8 m. – Anno di costruzione 1950
2018	TECON	Progettazione fondazioni di macchinari e della fiaccola dell'impianto Takoradi-Tema Interconnection Project (TTIP) – Ghana.
2018	CEAS	Modellazione a elementi finiti di edifici in c.a. a La Spezia
2018	Ex-convento Besozzo (VA)	Valutazione della vulnerabilità sismica di un edificio situato a Besozzo in provincia di Varese.
2018	A2A - Milano	Collaudo impianti semaforici
2018	MINISTERO DEI BENI E DELLE ATTIVITA' CULTURALI E DEL TURISMO	Collaudo statico strutturale dei lavori di consolidamento e restauro della Torre Romana ex Circo di Milano
2018	DEMONT	Progettazione strutturale caldaia per Raffineria SASREF, Arabia Saudita
2018	COMUNE DI SPINO D'ADDA (CR)	Verifica ai fini della validazione del progetto esecutivo per la riqualificazione energetica di edifici comunali (scuole materna e nido)
2017	SAIPEM	Analisi in condizioni inservice, boat impact, pushover e fatica di tre piattaforme nel Golfo Persico
2017	RINA	Progettazione di dettaglio, disegnazione e modellazione tekla di pipe rack, strutture modularizzate in carpenteria metallica e vasche trasformatori per la centrale Porto de Sergipe Brazil
2017	ARKETIPO	Progettazione strutturale di dettaglio di quattro edifici inseriti nell'impianto CEC Gas Turbine and Power Transformer - CONGO
2017	SAIPEM	Analisi non lineare FEM di una connessione flangiata di risers soggetta a elevati carichi
2017	ARKETIPO	Progettazione strutturale di dettaglio dell'edificio "Extrusion Building" Petronas Rapid Project P27 - Malaysia
2017	RINA	Progettazione di uno skid per sostegno evaporatori da posizionare nella centrale elettrica Enel Brindisi Sud
2017/18	BOHLER UDDEHOLM - MILANO	Progettazione e DL struttura metallica per il sostegno di 4 carriponte - Milano
2017	ARKETIPO	Progetto strutturale degli edifici MTB e MCC. Impianto Rabigh II - Refining and Petrochemical Project - Utilities & offsite project Package - Saudi Arabia
2017/18	WOOD - FOSTER WHEELER	Attività di ingegneria di calcolo strutturale per la verifica di rinforzo di una struttura situata all'interno della raffineria Sarlux di Sarroch - Cagliari
2017	WOOD - FOSTER WHEELER	Progettazione preliminare di varie tipologie di pipe rack per il progetto Haor Socar Refinery in Baku, Azerbaijan
2017	PENSOTTI CALDAIE	Attività di ingegneria per progettazione strutturale e disegnazione strutture della caldaia HRSG di TME Takreer Abu Dhabi
2017	SIIRTEC NIGI	Analisi di trasporto su terra e su mare di tre moduli in carpenteria metallica dell'impianto ADCO AL DABBIYA (EMIRATI ARABI UNITI)
2017	SIIRTEC NIGI	Analisi di trasporto su strada di dieci moduli per l'area SRU dell'impianto Jurassic Production Facility (JPF) at Sabriya (Kwait)
2017	STED	Progettazione di dettaglio di una struttura modularizzata in acciaio, un pipe rack e piattaforme di servizio per l'area ARU dell'impianto Jurassic Production Facility (JPF) at Sabriya (Kwait) - SIIRTECNIGI
2017	DGIMPIANTI	Progettazione di dettaglio per la modifica di due strutture in acciaio modularizzate per il terminal di produzione e carico LNG in Port Vysotsk - STAGE III (Russia) - SIIRTECNIGI
2017	Comune di PONTE SAN PIETRO (BG)	Progettazione e Coordinamento Sicurezza opere di manutenzione straordinaria dello Stadio Matteo Legler Importo delle opere 120.000 euro
2010-2017	ROTA	Progettazione e D.L. generale, architettonica, strutturale, impiantistica e sicurezza per un edificio bifamiliare. Collaudo statico - Certificazione CENED classe A4 - Certificazione CasaClima Classe ORO. Provincia di Bergamo
2017	PELLEGATTA	Progettazione e D.L. strutturale per la ristrutturazione di un edificio in Cesano Maderno (MB)
2016	SAIPEM	Analisi strutturale per revamping della torre di varo del vessel Saipem 3000
2016	CST	Analisi rotodinamica FEM di rotore turbina, 10 Mw
2016	CST	Analisi FEM di cilindro interno di turbina da 10 Mw

2016	CST	Analisi FEM di cilindro esterno turbina 10 Mw
2016	CST	Analisi modale ciclica di blade per turbina da 10 Mw
2016-17	GICO TECNICA SRL	Progettazione, sviluppo elaborati grafici, modello tekla di pipe rack, strutture e shelter - Progetto Petronas Rapid Polypropylene Plant P7 - Malaysia (cls 2500 mc)
2016	GRUPPO CENTRO NORD SPA	Progettazione preliminare, definitiva ed esecutiva delle fondazioni e degli impianti di uno stabilimento di prefabbricazione in Arabia Saudita
2016	DEMONT	Dimensionamento strutturale camino package generatore vapore Marghera
2016	BEDESCHI	Attività di ingegneria relative alle strutture di sostegno nastri e torri relative al progetto dell'impianto di movimentazione Dry-bulk Terminal - Turkmenbashi International Seaport - LOT5 - Turkmenistan
2016	VOLKSWAGEN LEASING GMBH	Progettazione e consulenza per lo stabile di Viale Serra - Milano
2016	TECNOMARE	Modellazione 3d con programma tekla dei monopode NPS Barracuda, Gambari, Segan e Octopus
2016	C.S. IMPIANTI	Verifica strutture metalliche in fase di trasporto e servizio per l'impianto ADCO Al Dabbiya (Emirati Arabi Uniti)
2016	PROGER	Attività di ingegneria per la piattaforma Nene Development Phase 2
2016	COLNAGHI	Progettazione e coordinamento della sicurezza per i lavori di sostituzione copertura in Olgiate M. (LC)
2016	CONDOMINIO VIA XX SETTEMBRE 35	Progettazione e coordinamento della sicurezza per i lavori di sostituzione copertura in Carugate (MI)
2016	TEODORI	Progettazione e direzione lavori per la ristrutturazione di un edificio bifamiliare - Martinengo (BG)
2015	SAIPEM	Revamping strutturale di un RIG off-shore in Turkmenistan
2015	SIIRTEC NIGI	Attività di ingegneria e disegnazione commessa ZKMN Kazakistan
2015	TECNIMONT	Analisi e revisione feed per espansione Abu Dhabi Gas Project
2015	SOGEMI	Verifica e progettazione struttura provvisoria a sostegno della muratura di recinzione dell'area Ex Mercato Carni - Milano
2015	BENI STABILI IMMOBILIARE	Attività tecniche di verifica vulnerabilità sismica edifici in muratura e cemento armato in Milano
2015	ALEX SISTEMI	Progettazione strutturale in condizioni di servizio, lifting, sismico e blast per cabinati metallici
2015	AMEC FOSTER WHEELER	Analisi strutturale moduli in acciaio e fondazione Turbina GTG e compressore Exxon Mobil Jurong Refinery Singapore.
2015/17	ARKE TIPO	Progettazione strutturale edifici inclusa analisi a blast - Aramco - Khurais - Arabia Saudita
2015	DCRPROGETTI	Verifica e validazione del progetto esecutivo delle opere provvisorie a sostegno della muratura di recinzione dell'ex mercato carni di via Lombroso n.53 - Milano (so.ge.m.i. spa)
2015/16	INGERSOLL RAND	Progettazione, design review e validazione calcoli per trasporto e sollevamento cabinati
2015/16	AMEC FOSTER WHEELER	Progettazione struttura di sostegno coke drum - Pemex
2014/18	SAIPEM	Progettazione di strutture per l'ampliamento dell'impianto di trattamento petrolio OIL&GAS di Khurais (ARAMCO - Arabia Saudita). Strutture metalliche per rack e relative fondazioni (10,000 ore)
2014/16	GICO TECNICA SRL	Progettazione di dettaglio di capannoni e tettoie in carpenteria metallica con relative fondazioni per la Raffineria di JAZAN - (ARAMCO - Arabia Saudita)
2014/16	SAIPEM	Progettazione di strutture metalliche (1000 tons) e relative fondazioni per il nuovo impianto EPDM GP27-Versalis Ferrara in zona sismica 3 in accordo alle normative NTC2008 incluse analisi resistenza strutturale al fuoco
2014/16	SAIPEM	Controllo della progettazione di opere di fondazioni di apparecchiature dell'impianto EPDM GP27-Versalis Ferrara
2014/15	AMEC FOSTER WHEELER	Analisi strutturale moduli in acciaio Enel Mochove
2014/15	SAIPEM	Esecuzione disegni di dettaglio per condotti di trasporto granulato Dangote Fertilizer Project
2014/15	SAIPEM	Attività di ingegneria relativa alle fondazioni di equipment (serbatoi, compressori, ventilatori, vasche, pompe) e strutture in acciaio per l'area Granulazione dell'impianto di produzione fertilizzanti Dangote Fertilizer Project in Nigeria.
2014/15	SAIPEM	Verifica strutturale incluso survey onboard Saipem TAD
2014	SAIPEM	Progettazione strutturale preliminare di un nuovo carbonile in carpenteria metallica con relative fondazioni in Nuova Caledonia
2014	ALBA & C.	Revisione calcoli carichi alla base skid sisma/vento ed elementi finiti per verifica di sollevamento
2014	B&G	Attività di verifica nodi strutturali
2014	SAIPEM	Progettazione preliminare e disegnazione di strutture e pipe rack in acciaio con relative fondazioni per l'impianto di Al Ratawi - IRAQ - Analisi di trasporto su strada, su SPTM, su mare e sollevamento di strutture a moduli.
2014	TECNOMARE	Disegnazione jacket e deck piattaforma Bianca e Luisella
2014	SAIPEM	Analisi di feed per 3 moduli progetto Mamba LNG Complex
2014	SAIPEM	Modellazione con tekla ed esecuzione disegni autocad delle strutture topside per CCP e WHPB progetto SEPAT

2014	ARCH. GONELLA	Verifica e validazione del progetto esecutivo relativo al nuovo ponte stradale sul fiume Serio tra via Serio e via Pertini con relativa pista ciclopedonale - ALBINO (BG) - Italia
2013	SAIPEM	Analisi globale, di dettaglio e disegni di dettaglio per sliding-platform, a-frame, adjuster truss e lower tower - progetto S7000 J-Lay Tower
2013	FERROVIE NORD MILANO	Progettazione esecutiva delle opere civili relative al rinforzo strutturale della passerella pedonale in Cesano Maderno - tratta Milano-Saronno Trenord
2013	SIIRTEC NIGI	Controllo e correzione elaborati progettuali (relazioni di calcolo, boq e disegni) riguardanti fondazioni e strutture in acciaio del nuovo impianto di trattamento gas di Gazprom Invest Llc - Kazatchiya, Russia
2013	SAIPEM	Conversione modelli upgrade S7000 J-Lay Tower e adeguamento in Ansys
2013	REDECAM GROUP SRL	Progettazione e disegno - nuovi filtri a maniche per il cementificio - Sour El Ghazane - Algeria
2013	ENI VERSALIS	Studio per la riqualifica marittima strutturale degli ormeggi del pontile di Sarroch. L'analisi ha richiesto uno studio di fattibilità per la riqualifica marittima delle 2 piattaforme esistenti affinché possano ricevere navi con un dwt maggiore di quello attuale (passando rispettivamente da 6000 dwt a 9000 dwt e da 18000 dwt a 25000 dwt). Lo studio del problema ha permesso la preparazione di una specifica tecnica per l'esecuzione delle indagini ndt utili a definire i parametri necessari alla progettazione esecutiva degli interventi relativi alla riqualifica della struttura.
2013	ALBIZZATI SPA	Analisi a fatica ed in servizio di due condotti di uscita dei fumi ad alta temperatura posti a valle di due turbine posizionate sulla piattaforma semisommersibile del Progetto Ichthys Upstream - AUSTRALIA.
2013	LINEA KAPPA	Progettazione e direzione lavori interventi di rinforzo solaio con struttura metallica e verifica requisiti VVF presso negozio Solo Inter - Milano
2013	TECNOMARE	Valutazione tecnica dell'offerta (per la parte civile e strutturale) relativa alle gare di appalto di power generation e shipyard per ENI/AGIP Karachaganak
2013	SAIPEM	Realizzazione modello 3D ed estrazione dei disegni in formato autocad dal modello 3D delle strutture principali e secondarie del jacket, calcolazioni e redazione report di calcolo delle strutture del jacket - progetto elettra platform
2013-2015	GICO TECNICA SRL	Progettazione di dettaglio e disegno di pipe rack con relative fondazioni per la Raffineria di JAZAN - (ARAMCO - Arabia Saudita)
2013	SAIPEM	Disegni strutture principali e secondarie delle modifiche previste per il revamping del deck, calcolazioni delle nuove estensioni e relativo report - zatchi prj congo
2013	REDECAM GROUP SRL	Progettazione filtro a maniche Comasa - Chile
2013-2014	GESCO / DEMONT	Verifica strutturale caldaia a recupero HRSG di Tempa Rssa
2013	ANORS STEEL CONSTRUCTIONS SRL	Sviluppo modello 3D e disegni di officina di montaggio struttura cold box e relative passerelle - modello tekla
2013	DGIMPIANTI	Progettazione di dettaglio di strutture in acciaio per l'impianto di trattamento gas Kazatchya Gas Treatment Plant (Krasnodar - Russia)
2013-2016	SAIPEM	Progettazione esecutiva di dettaglio dei Moduli prefabbricati EPC2-3-4 per l'impianto di estrazione Eni di Kashagan in Kazakhstan. Analisi in condizioni operative di trasporto su terra (load-out), trasporto su mare, installazione in sito tramite skidding-system (load-in)
2012-2015	CENTRO ENERGIA FERRARA	Analisi di vulnerabilità sismica ai sensi del D.L. n.74 del 06/06/2012 per le strutture di tutti gli edifici della centrale CEF di Ferrara e progetto di adeguamento
2012-2014	SAIPEM	Progettazione di dettaglio di vasche di raccolta acque meteo, strutture in acciaio con relative fondazioni, fondazioni compressori per l'impianto di trattamento petrolio GOSP (olio/gas) Southern Swamp Associated Gas Solution in località TUNU - Nigeria - Verifiche in condizioni di trasporto su terra e su mare e fiume - 1500 tonnellate di acciaio e 1000 metri cubi di calcestruzzo
2012	TENOVA	Progettazione n. 8 nastri trasportatori composti da travi autoportanti, gallerie, stilate e torre punti, struttura interno pagoda per impianto Chile
2012	CEPAV DUE - C.S. IMPIANTI	Treno Alta Velocità - progetto strutturale ed idraulico, costruttivo e disegno di scatolari in cemento armato denominati Roggia Sircone, Soggia Morletta, Roggia Navarezza, in 90 e in 26 siti in Provincia di Bergamo - Tratta Milano - Brescia della linea Milano - Verona
2012	THERMOENGINEERING SRL	Calcoli strutturali per flake package PK-2500
2013	SAIPEM	Verifica sismica edifici strategici impianti/depositi R&M in accordo ad ordinanza 3274/2003 e s.m., DL 216/2011 - Impianti di Calenzano (FI), Fornovo S.G. (PR), Napoli, Bari, Ravenna e Musile di Piave (VE).

2012	TECNOMARE	Valutazione tecnica delle offerte (per la parte civile e strutturale) relativa a sei stazioni di degassamento, power generation, power transmission e oil gathering nella gara d'appalto del giacimento petrolifero diZ – Iraq.
2012	TECHNITAL - GLF	Analisi strutturale per la progettazione esecutiva della nuova piastra multifunzionale del porto e pontile di Vado Ligure. L'analisi ha richiesto la verifica degli spostamenti in campo statico e sismico al fine di ottimizzare le dimensioni dei giunti di dilatazione e le azioni agenti sui sistemi di appoggio. Le verifiche sono state condotte in <u>accordo con le norme italiane NTC2008 e con EC 8.</u>
2012	TECNOMARE	Studio di fattibilità e progettazione di dettaglio di strutture di supporto e relative fondazioni per l'item Slug Catcher sito nell'impianto Perla Early Production – Venezuela.
2012	TECNOMARE	Predimensionamenti di base delle strutture in acciaio ed edifici con relative fondazioni ed opere civili in genere per l'impianto Kadanwari Renj – Pakistan.
2012	VAILLANT DE	Verifica dello stato delle strutture principali e secondarie - stabilimento di Pontenure dopo i sisma verificatisi nel Maggio 2012
2012	ALPHARMA PFIZER	Verifica dello stato delle strutture principali e secondarie - stabilimento di Medolla (MO) dopo i sisma verificatisi nel maggio 2012
2012	REDECAM	Verifica e progetto della struttura di supporto di condotti relativi al progetto CTT – Tocopilla (Chile) con normativa AISC360-05 LFRD e "Norma Nhilena"
2012	SAIPEM	Modellazione ed analisi del monopalo e ponte di collegamento con la piattaforma CMMP e survey in Iraq
2012	SAIPEM	Ingegneria di base di tre piattaforme Bozica, Ilena e Ika
2012	GESCO/DEMONT	Verifica strutture metalliche per supporto HVAC - centrale Enel Mochovoce
2012	SAIPEM	Progetto preliminare di due capannoni prefabbricati in cemento armato normale e precompresso con relative fondazioni per una nuova centrale a biomasse situata a Porto Torres (SS). Deposito di cardo con volumetria di 13.500 metri cubi. Deposito di cippato con volumetria di 20.000 metri cubi
2012	SAIPEM	Redazione, con sopralluogo in impianto, ai sensi dell' Ordinanza del Presidente del Consiglio del Ministri n.3274 del 20.3.2003 e s.m. e i., delle schede di sintesi di livello 0 di 53 edifici strategici ai fini della protezione civile o rilevanti in caso di collasso a seguito di evento sismico posti nella Raffineria di Venezia, nell'impianto di stoccaggio di Porto Torres (SS) e dell'impianto di imbottigliamento gas di Sarroch (CA) di proprietà della Divisione Refining & Marketing di ENI.
2012	VIRCOLOR SRL	Progettazione antincendio e impiantistica per capannone industriale Lotto n. 8 Urbanistico Attuativo n. 14-15 in Rescaldina (MI)
2012	FININVEST SVILUPPI IMMOBILIARI SPA	Collaudo statico delle strutture in cemento armato della cabina elettrica dell'immobile di Via negri 4 - Milano
2012	INARCHECK	Verifica e validazione del progetto strutturale prima della consegna delle aree all'appaltatore e assistenza alla DL per la realizzazione del ponte di via B.Assereto sul torrente Recco (GE) - Italia
2011	BROFIND	Progettazione vari camini (Italia e Europa)
2011	CREMONESI CONSULENZE SRL	Progettazione, sicurezza, DL e pratiche comunali stabile Largo Crocetta 2 Milano
2011	SAIPEM	Disegnazione ampliamento pontile di Taranto Tempa Rossa
2011	FLSMIDTH MILANO	Verifica strutture metalliche per ponti di decantatori
2011	SAIPEM	Modellazione e analisi a fatica delle piattaforme Elettra e Fauzia
2011	ARKE TIPO	Progettazione palazzi uffici Abuja (Nigeria) per Saipem
2011	TECNOMARE	Adeguamento ponti di volo a normativa Icao
2011	SAIPEM	Controllo quantita' civili stimate per fondazioni e strutture ed inserimento a sistema SIOC per offerte varie
2011	DOTT. SALVATORE SPINNATO	Progettazione, direzione lavori e coordinamento della sicurezza per ristrutturazione di singola u.i.
2011	SAIPEM	Disegnazione wad e deck Piattaforma West Franklin
2011	MWH	Progettazione di vasche interrato in cemento armato per la realizzazione di sottovia relativi al progetto autostradale BreBeMi. Le verifiche son state eseguite in <u>accordo con le norme NTC2008.</u>
2011	MERLONI PROGETTI	Progettazione strutturale campo fotovoltaico Roccamena - Sicilia
2011	SAIPEM	Verifiche strutturali scialuppe per piattaforma LUNA A
2011	P.E. BERGAMASCHINI	Progettazione opere di coibentazione ed impianti riscaldamento per immobile in Via Pordenone 6 a Milano
2011	ALSTOM POWER	Calcolo fondazioni dirette per silo impianto Craiova
2011	SAIPEM	Analisi di fattibilita' di 2 piattaforme VS1 e VS2 nel Golfo Persico - Iraq
2011	TECNOMARE	Stesura ITT e valutazione tecnica offerte Zubayr Green Field
2011	ASILO AFFORI	Permessi comunali - DL - coordinamento della sicurezza in progettazione ed esecuzione
2011	LACIVI SRL	Coordinamento sicurezza in fase di progettazione ed esecuzione per manutenzione u.i. Via Ciceri Visconti 4-6-8

2011-2012	SAIPEM	Progettazione di dettaglio delle strutture di vari moduli in carpenteria metallica (pau e rack) - Raffineria Staatsolie - Suriname - analisi modularizzazione, verifiche in condizioni di servizio e di trasporto su terra e su mare – 2000 tonnellate di acciaio
2011-2012	CONDOMINIO PIAZZA RISORGIMENTO 7 MILANO	Progettazione, DL e sicurezza per i lavori di consolidamento box autosilos
2011-2012	ITALGEN - ITALCEMENTI GROUP	Progettazione preliminare di edifici in c.a. per la centrale eolica di El Zayt Gulf - Egitto
2011-2012	SAIPEM	Progettazione preliminare (feed) per le strutture dell'impianto LNG Woodside - Browse - Australia - analisi modularizzazione. verifiche in condizioni di sollevamento – 1500 tonnellate di acciaio e 4000 metri cubi di calcestruzzo
2011-2012	AZIENDA OSPEDALIERA DI MELEGNANO	Collaudo statico e tecnico-amministrativo in corso d'opera e finale relativo ai lavori di adeguamento normativo (ai fini della prevenzione incendi) e complessiva ristrutturazione interna (ai fini della rispondenza della struttura esistente ai requisiti di accreditamento ospedaliero) per OSPEDALE DI MELZO e OSPEDALE DI VIZZOLO PREDABISSI
2010-2013	CEPAV UNO	Attività di popolamento del sistema INRETE2000 per le opere civili (10,000 schede)
2010-2012	FONDAZIONE GIROLA ONLUS	Progettazione strutture statiche per "recupero sottotetti edifici in Piazza Castello 24/26 a Milano"
2010	SAIPEM	Progettazione di base deck PLTF FROY
2010	REDECAM	Progettazione e disegnazione di edificio compressori, verifica struttura esistente del reattore - Chile
2010	SAIPEM	Ingegneria civile per impianto Est Ferrera Erboognone
2010	SAIPEM	Verifica jacket PLTF Waist - Hasbah
2010	SAIPEM	Sviluppo elaborati grafici e predimensionamento strutture in acciaio con relative fondazioni - progetto Ebocha T6 oil&gas Nigeria
2010	SAIPEM	Saipem UK – progetto delle strutture principali (3800 ton) della piattaforma West Franklin (UK- North Sea) nel Mare del Nord. Profondita' del mare 92m
2010	PETROFAC	Verifica struttura in acciaio e cemento armato all'interno dell'impianto Khursaniyah
2010	SAIPEM	Redazione relazioni di calcolo ed elaborati grafici per il progetto "Oqgt Power Plant - Nigeria"
2010	REDECAM	Disegnazione meccanica per trasformazione elettrofiltro in filtro a maniche per centrale Edelnor Chile
2010	REDECAM	Analisi struttura e calcolo plinti e palificazioni progetto Ain Tuta - Algeria
2010	CONDOMINIO PIAZZA RISORGIMENTO 7 MILANO	Progettazione intervento di rinforzo strutturale dei 4 piani interrati dell'autosilo-box
2010	ISTITUTO DEI CIECHI DI MILANO	Progettazione strutturale, direzione lavori e coordinamento per la sicurezza per il rifacimento pavimentazione Sala Barozzi - Via Vivaio 7 - Milano
2010	SIIRTEC NIGI	Controllo disegni per il progetto Portovaya c/o sede di Sanpietroburgo - Russia
2010	SAIPEM	Progettazione preliminare di confronto tra strutture in acciaio e c.a. situate nel nuovo impianto "Peru' Nitrogen Complex - Unita' Ammonia"
2010	SIIRTEC NIGI	Supporto alla progettazione per il progetto Portovaya c/o sede di Mumbay - India
2010	PARROCCHIA SAN GEROLAMO EMILIANI	Progettazione, D.L. e coordinamento sicurezza per i lavori di abbattimento barriere architettoniche e risanamento pavimentazione e facciata Chiesa Via Don Calabria Milano
2010	DOTT.SSA MASTROVITO	Progettazione e DL "ristrutturazione interna di unita' immobiliare via Gramsci Rozzano (MI)"
2010	SAIPEM	Progettazione costruttiva per le opere civili della centrale elettrica a gas di River State - Nigeria
2010	DOTT.SSA PROBO	Progettazione e DL "ristrutturazione interna di unita' immobiliare via Marghera Milano"
2010	BALBO SOAVE SRL	Coordinamento sicurezza in fase di progettazione ed esecuzione per manutenzione u.i. Via Soave 24 - MILANO
2010	CONDOMINIO VIALE CORSICA 81 MILANO	Coordinamento in fase di progettazione ed esecuzione per "ripristino facciate"
2010	PARROCCHIA S.EUGENIO MILANO	Coordinamento in fase di progettazione ed esecuzione per "installazione prefabbricati uso spogliatoio e sostituzione pali e corpi illuminanti campo sportivo"
2010	SAIPEM	Verifiche strutturali scialuppe per piattaforma Luna A
2010	AUTO PIU' SRL	Pratica VVF per ottenimento CPI
2010	CERTIQUALITY	Attività di ispezioni e consulenze tecniche al fine dell'ottenimento della certificazione ai fini della validazione dei progetti di terzi.
2009-2010	DOLCE VITA SALAINO s.r.l.	Collaudo statico per la ristrutturazione di un edificio residenziale sito in Via Salaino 10 – Milano. – Trattasi di un sopralzo di tre piani ad una palazzina esistente di cinque piani.
2009	ITALGEN - ITALCEMENTI GROUP	Progettazione preliminare di edifici in c.a. per una centrale eolica in Turchia
2009	C.S. IMPIANTI	Progettazione MLE Project Algeria Saipem-Abb
2009	GRUPPO 2A	Calcolo e disegnazione fondazioni e plinti tensostruttura di Ischia
2009	ALSTOM POWER	Calcolo strutture impianto e predimensionamento assorbitore Enel - Porto Tolle

2009	TECNOMARE	Progetto Kashagan Development Dxpérimental Program - riverifica strutturale pipe rack su cofferdam
2009	FOSTER WHEELER	Attività tecniche di verifica vulnerabilità sismica per lo stabilimento farmaceutico Dompe'
2009	SAIPEM ENERGY SERVICES	Ampliamento pontile esistente raffineria Taranto
2009	FOSTER WHEELER ITALIANA	Studio di fattibilità Cogen di Augusta (SR)
2009	SAIPEM ENERGY SERVICES	Realizzazione modello 3D piperack, loading platforms e studio ampliamento strutture esistenti della Raffineria di Gela
2009	HAUER SRL	Progetto interventi di rinforzo strutturale locali siti in Via San Tomaso 6 a Milano
2009	SAIPEM ENERGY SERVICES	Redazione disegni e modello 3D progetto piattaforma West Espoir
2009	FOSTER WHEELER ITALIANA	Analisi dinamica e spettrale di struttura in cemento armato e acciaio a sostegno di Coke Drums - L'Aquila
2009	REDECAM	Verifica e progettazione intervento Tarragona
2009	REDECAM	Progetto per condotti e strutture di sostegno impianto Algeria
2009	SAIPEM ENERGY SERVICES	Redazione disegni e modello 3D progetto piattaforma Deborah A
2009	REDECAM	Controllo e adeguamento bag house - Lafarge - Saint Pierre - France
2009	TECNOLASER SRL	Progettazione palazzina uffici e capannone in località Romano di Lombardia (BG)
2009	ALSTOM POWER	Progettazione preliminare strutture impianto Craiova - Romania
2009	PARROCCHIA S. EUGENIO MILANO	Progettazione lavori di ristrutturazione degli spazi parrocchiali
2009	TRIBUNALE DI MILANO	Coordinamento in fase di progettazione ed esecuzione per "ristrutturazione unità immobiliare in Via Polibio 5 Milano"
2009	A.F.G.P. MILANO	Coordinamento in fase di progettazione ed esecuzione per "riqualificazione spazi scolastici, istituto professionale Via Pusiano 52 Milano"
2009	CONDOMINIO VIA SAN SIMPLICIANO 5 MILANO	Coordinamento della sicurezza in fase di progettazione ed esecuzione rifacimento facciata
2009	BALBO SOAVE SRL	Coordinamento della sicurezza in fase di progettazione ed esecuzione stabile
2009	ISTITUTO DEI CIECHI DI MILANO	Coordinamento della sicurezza in fase di progettazione ed esecuzione per i lavori di restauro del Salone Barozzi e rifacimento coperture
2009	ESEDRA srl	Progettazione carter di rivestimento sul ponte Polcevera (Genova)
2009-2010	SAIPEM	Progettazione di base e designazione per il riammodernamento, riqualifica con aumento dei carichi per la struttura in acciaio e cemento armato situate nell'impianto Borealis Chemical di Linz - Austria.
2009-2010	SAIPEM ENERGY SERVICES	Servizi di ingegneria civile progetto Sannazzaro Est
2009-2010	CONDOMINIO ADRIANA - VEDANO AL LAMBRO (MI)	Progetto, D.L. e coordinamento sicurezza per "ristrutturazione box"
2009-2010	ALSTOM POWER	Progettazione condotti prima fase finale e strutture supporto Ilva Taranto
2009-2010	COMUNE DI CESANO MADERNO	Collaudo tecnico amministrativo, statico e impiantistico della Piscina di Via Po
2009-2010	SVILUPPO SISTEMA FIERA	Assistenza alle operazioni di collaudo in corso d'opera per ristrutturazione edifici Fiera Milano
2009	COMUNE DI PONTE SAN PIETRO (BG)	Realizzazione settore spettatori ospiti dello Stadio Matteo Legler con espletamento pratiche per ottenimento del certificato di prevenzione incendi al Comando dei Vigili del Fuoco ed il benessere da parte della Commissione Provinciale di Vigilanza sui Locali di Pubblico Spettacolo.
2009	SAIPEM ENERGY SERVICES	Progettazione e designazione di strutture in acciaio e cemento armato e pipe rack con relative fondazioni e fondazioni di pompe e colonne per l'ampliamento e riammodernamento della raffineria AGIP di Sannazzaro de' Burgundi (Pavia): 60 tonnellate di acciaio - 360 metri cubi di calcestruzzo
2008-2010	SAIPEM ENERGY SERVICES	Progettazione dei Moduli T20/T18 (1840 tons) dell'Unità Galleggiante di Stoccaggio e Rigassificazione (F.S.R.U.) - Progetto OLT - posizionata al largo di Livorno (Italia) nel Mar Tirreno nelle condizioni di servizio, trasporto su terra (load-out), su mare (trasportation) e sollevamento (lifting), compresi grillage e seafastening.
2008-2009	ALSTOM POWER	Progettazione fondazioni denitrificatori impianto Sines - Portogallo
2008	ISTITUTO DEI CIECHI DI MILANO	Progettazione e coordinamento della sicurezza per i lavori di restauro del Salone Barozzi, rifacimento coperture, nuova sala Casa Famiglia
2008	SAIPEM ENERGY SERVICES	Progettazione e designazione di due piattaforme Thekah 2 (profondità 15 m - 215 tons) e Thekah North (profondità 25 m - 220 tons) posizionate in Egitto nel Mar Mediterraneo nelle varie condizioni tipiche di una struttura a mare: trasporto su mare (transportation), sollevamento (lifting) e durante l'infissione dei pali (on bottom stability), nonché le verifiche di tutti gli elementi compresi golfari (A.I.S.C.).
2008	CONDOMINIO VIA MARCO D'AGRATE 25/07 MILANO	Progettazione strutturale, assistenza alle lavorazioni, certificazione REI
2008	FONDAZIONE DON CARLO GNOCCHI MILANO	Progettazione ponteggio fondazione Don Carlo Gnocchi Milano

2008	FRASCARI IMPRESA EDILE	Progetto strutture metalliche e c.a. per ristrutturazione Casa Campana
2008	SAIPEM ENERGY SERVICES	Ingegneria di dettaglio per upgrading Torre J-LAY Saipem 7000
2008	REDECAM	Progettazione strutture portanti filtro impianto - Belgio
2008	REDECAM	Progettazione strutture portanti condotti impianto Polpaico - Chile
2008	REDECAM	Progetto verifica capacita' portanti strutture stabilimento Moha - Belgio
2008	PARROCCHIA SAN GEROLAMO EMILIANI	Progettazione architettonica, strutturale, impiantistica, direzione lavori, coordinamento sicurezza e progettazione antincendio per la riqualificazione degli spazi parrocchiali
2008	TECNOMARE	Progettazione e designazione strutture piattaforma compaq monopode in 65m di fondale
2008	SAIPEM ENERGY SERVICES	Servizi di ingegneria civile - Master Plan LNG Libia
2008	REDECAM	Progetto strutture metalliche di sostegno macchiarie ed impianti - Vera Cruz - Messico
2008	COMUNE DI CARUGATE	Progettazione dei lavori di riqualificazione dei parcheggi di Via Roma
2008	SAIPEM ENERGY SERVICES	Progetto TUNA PLATFORM: relazioni di calcolo e sviluppo disegni di progetto con relativi MTO
2008	SAIPEM ENERGY SERVICES	Progetto PIATTAFORMA BARAKA: relazioni di calcolo, redazione disegni, MTO
2008	REDECAM	Progetto BOSNIA ERZEGOVINA: progettazione strutture metalliche di sostegno DOBOJ
2008	REDECAM	Progetto MOHA 1 & 2: progettazione strutture metalliche di sostegno condotti
2008	FOSTER WHEELER ITALIANA	Progetto AHPHT ANTWERP (BELGIO): sviluppo documentazione tecnica
2008	MAIRE ENGINEERING	Progetto BOCAMINA II: progettazione dell'edificio FGD Auxiliary Building strutturale, architettonico e relative fondazioni progettazione del complesso sili Gesso e relative fondazioni progettazione dei basamenti degli equipment posizionati a quota 0.00 all'interno dell'edificio FGD auxiliary
2008	SNAMPROGETTI	Designazione di fondazioni per ventilatori e pompe per l'impianto di produzione urea Engro Chemical Pakistan Limited – Pakistan.
2008	EBX ENGINEERING	Progetto BOCAMINA II - CHILE: Opere civili (disegni e relazioni di calcolo)
2008	FABIO RIBOLDI	Progettazione, DL e coordinamento sicurezza ristrutturazione edificio esistente da destinarsi ad abitazione residenziale in Via Pio XI, 57 – Carugate (MI)
2008	TECNIMONT - POLARIS	Verifica adeguamento commenti del collaudatore "prufstatiker" di cento elaborati grafici per strutture in cemento armato Impianto HDPE Munchsmunster Basell Polyolefine GmbH – GERMANIA
2008	REDECAM	Verifica progetto strutture metalliche e stesura di relazione di calcolo firmata per legge 1086 Colacem Caravate
2008	REDECAM	Progetto strutture metalliche di sostegno macchinari e impianti Katrana Cement Project - Algeria
2008	POLARIS SCARL	Progettazione sea water intake nell'impianto di Bandar Abbas
2008	SAIPEM ENERGY SERVICES	Progettazione e designazione delle opere propedeutiche (pontile attracco navi, sbancamenti e rilevati) per la realizzazione dell'impianto di trattamento petrolio NAOC – Tuomo – Nigeria.
2008	GESTIM SRL	Studio impianti di climatizzazione per unità abitativa con zona piscina e locale sauna Via Botticelli Milano
2008	IMMOBILIARE SCAGER	Progettazione, DL, collaudo, legge 10, certificazione energetica, piano sicurezza e coordinamento sicurezza per costruzione nuova palazzina a Carugate (MI)
2008	PARROCCHIA SAN GEROLAMO EMILIANI	Progettazione architettonica, strutturale, impiantistica, direzione lavori, coordinamento sicurezza e progettazione antincendio per la riqualificazione degli spazi parrocchiali
2008	ITALGEN - ITALCEMENTI GROUP	Progettazione e D.L. per ripristino ambientale della centrale di Mazzunno (BS)
2008	Comune di Zibido S. Giacomo	Direzione lavori e coordinamento della sicurezza per opere di consolidamento statico di balconi di una casa a Moirago
2008	A.F.G.P.	Studio di fattibilità e progetto esecutivo per riqualificazione delle unità d'offerta socio-sanitarie-assistenziali al piano primo edificio 01
2008	LACIVI SRL	Coordinamento della sicurezza stabili siti in Via Ciceri Visconti 4-6-8 Milano
2008	KIA MOTORS SPA	Certificazione rei di elementi portanti e/o separanti
2008	ASILO AFFORI - MILANO	Certificazione rei di elementi portanti
2008	CONDOMINIO VIA VARESIANA 11 MILANO	Certificazione rei di elementi portanti e/o separanti
2007-2009	P.I.ED. PEDRAZZINI ANGELO	Progettazione e direzione lavori edifici residenziali in Cernusco sul Naviglio (mi)
2007-2009	E&M SERVICES SPA	Progettazione e designazione di strutture civili, pipe rack in acciaio con relative fondazioni, fiaccole e fondazioni di serbatoi, compressori e pompe, per l'ampliamento e riammodernamento dell'impianto di trattamento petrolio GOSP (olio/gas) – M'Boundi – Congo

2007-2008	E&M SERVICES SPA	Progettazione e disegnazione di strutture civili, pipe rack in acciaio con relative fondazioni e fondazioni di turbine, compressori e pompe per l'ampliamento e riammodernamento dell'impianto di trattamento petrolio GOSP (olio/gas) NAOC – Ebocha – Nigeria. 5,000 tonnellate di acciaio – 13.000 metri cubi di calcestruzzo
2007	SNAMPROGETTI SPA	Controllo disegni di officina per strutture in acciaio Gatofin Project
2007	MSC ASSOCIATI SRL	Progettazione esecutiva vetrata edificio a lato sud del complesso Garibaldi Repubblica
2007	IDRECO SPA	Controllo progettazione delle opere strutturali Endesa Chile
2007	LITWIN ITALIA SRL	Progettazione di massima delle opere civili - El Sokhna Fertilizer Complex
2007	FOSTER WHEELER ITALIANA	PSL residente in Bruxelles per attivita' di progettazione civile edificio ad uso farmaceutico da realizzarsi in Wavre (BELGIO)
2007	PERI S.P.A.	Realizzazione nuova struttura produttiva in via 1° Maggio a Pozzaglio (CR)- strutture-impianti-vvf
2007	Condominio C.so Italia 6 Milano	Progettazione e dl per opere antincendio e impiantistiche e strutturali
2007	MSC ASSOCIATI SRL	Progettazione esecutiva delle strutture in carpenteria metallica costituenti il basamento di sostegno del pinnacolo posto sulla copertura della torre a del complesso Garibaldi Repubblica
2007	SEI s.p.a.	Modifiche progetto ristrutturazione edifici Pfizer Italia
2007	PLT FILOSOFIA DELLO SPAZIO SRL	Progettazione strutturale, direzione lavori, coordinamento della sicurezza, impianto di riscaldamento e climatizzazione - ristrutturazione loft di Via Mecenate a Milano
2007	ARKETIPO	Progetto di edifici in c.a. per Maaden Phosphate Project - Saudi Arabia
2007	MSC ASSOCIATI SRL	Disegnazione, calcolo dei nodi e verifiche per strutture metalliche per 3 edifici del complesso Garibaldi Repubblica
2007	POLARIS SCARL	Progettazione e disegnazione di strutture in acciaio e cemento armato ordinario con relative fondazioni in cemento armato, fondazioni di equipment e tutto quanto riguarda le opere civili - impianto Bandar Abbas - Iran - Snamprogetti
2007	SNAMPROGETTI	Progettazione e disegnazione di una trincea in cemento armato interrata per alloggio cavi, vasche in cemento armato, fondazioni per ventilatori e pompe per l'impianto di produzione polyethelene QATOFIN – Qatar.
2007	FOSTER WHEELER ITALIANA	Attivita' di PSL (project sector leader) per attivita' di progettazione civile commessa BD0341A - Taneco Nhr Refinery
2007	ING. PAOLO ELLI	Calcolo e disegnazione opere di ristrutturazione stabilimento Pfizer di Nerviano
2007	REDECAM	Calcolo strutture metalliche
2007	FOSTER WHEELER ITALIANA	Attivita' di PLS (project sector leader) per attivita' di progettazione civile commessa BD0344A - les Raffineria di Mantova
2007	FIERA MILANO CITY	Coordinamento per la Sicurezza per i lavori di manutenzione programmata per i controlli periodici sui tiranti di sostegno della copertura del Padiglione 1-2 (ex 16)
2007	Condominio C.so Italia 6 Milano	Progettazione e dl per opere antincendio e impiantistiche e strutturali
2007	OSPEDALI RIUNITI BERGAMO	Collaudo impiantistico (climatizzazione, I, A ed elettrico) per struttura sanitaria in Via Boccaleone a Bergamo
2007	GESTIM SRL	Progetto impianti di climatizzazione e sanitari per casa bifamiliare a Liscate (MI)
2007	PEUGEOT ITALIA VIA GALLARATE 199 MILANO	Studio di fattibilita' per ampliamento locali da destinare ad uffici
2007	ARCHITETTO NOJA	Collaudo in corso d'opera per impianti di climatizzazione (pannelli radianti + cdz a vrv e acs + i + a) per edificio pluripiano
2007	GENERALI SPA	Progettazione impianti stabile di Corso Italia Milano
2007	ARCH. BARBARA FRIGERIO	Progettazione e disegnazione impianto di riscaldamento e adduzione gas per centrale termica
2007	Via Leoncavallo 41 Milano	Impianto di riscaldamento
2007	Casa Pirovano Piazza Castello 11	Progettazione e d.l. per opere strutturali e impiantistiche
2007	Residenza "Bellaria" Varedo (MI)	Progettazione e dl impianto di riscaldamento
2007	V.M.F. COSTRUZIONI S.R.L.	Progettazione e Direzione lavori per coibentazione strutture, impianto di riscaldamento e certificazione/qualificazione energetica di complesso residenziale in Via Del Carso-Via Asiago a Paderno Dugnano (MI)
2007	SAWA Costruzioni Edili s.r.l.	Progettazione e Direzione lavori per coibentazione strutture, impianto di riscaldamento e certificazione/qualificazione energetica di complesso residenziale "BELLARIA" comune di varedo (MI)
2007	Condominio C.so Italia 6 Milano	Progettazione e DL per opere antincendio e impiantistiche e strutturali
2007	ISC sas	Progettazione di una struttura di cantiere per il rinforzo provvisorio del ponte di accesso alla Centrale Idroelettrica Italgem di San Giovanni Bianco (BG)
2007	ESEDRA srl	Disegnazione strutture viadotti svincolo Agrigento
2007	FINCOS S.p.A.	Certificazioni REI strutture portanti e/o compartimentazioni dello stabile di Via Bernina 7 Milano
2007	Condominio Via Longanesi 26	Certificazioni REI per strutture portanti e/o separanti
2007	Condominio Via Olona 5 Milano	Certificazioni REI per strutture portanti e/o separanti
2007	Immobiliare Spinale srl	Certificazioni REI per strutture portanti e/o separanti

2007	Immobiliare Magenta Due srl	Certificazioni REI per strutture portanti e/o separanti
2007	Immobiliare Mascheroni Quindici srl	Certificazioni REI per strutture portanti e/o separanti
2007	Condominio ARCADIA	Certificazioni REI per strutture portanti e/o separanti
2007	Condomini Via Bertini 1 Milano	Adeguamento alla normativa antincendio della centrale termica a gasolio
2007	Condominio di Via Ozanam 9 Milano	Certificazioni REI per strutture portanti e/o separanti per lo stabile di via Ozanam 9 Milano
2007	CONDOMINIO DI VIA GAMBOLOITA 4 MILANO	Progettazione di adeguamento alla normativa antincendio dell'edificio di via Giacosa 3 in Milano, per le att. 92-94-95. Certificazione REI delle strutture portanti e/o separanti.
2007	FieraMilanoCity - MILANO	Coordinamento sicurezza Lavori di manutenzione programmata per i controlli periodici sui tiranti di sostegno della copertura del Padiglione 1-2 (ex 16), fili E-I/4-6 Fieramilanocity – Portello – Milano
2006-2008	SNAMPROGETTI - POLARIS	Strutture per impianto di trattamento petrolio OIL&GAS di Khurais (ARAMCO - Arabia Saudita). Strutture metalliche per rack e relative fondazioni (15.000 ore)
2006-2007	IMMOBILIARE GIACOSA 3	Progettazione di adeguamento alla normativa antincendio dell'edificio di via Giacosa 3 in Milano, per le att. 91-92. Certificazione REI delle strutture portanti e/o separanti.
2006	FOSTER WHEELER WHEELER	Attività di coordinamento delle attività civili e strutturali nell'ambito della progettazione della raffineria in KUWAIT
2006	FOSTER WHEELER WHEELER	Attività di supervisore civile nell'ambito della progettazione della raffineria SAMIR - TUNISIA
2006	FOSTER WHEELER WHEELER	Attività di coordinamento delle attività civili e strutturali nell'ambito della progettazione della raffineria IES - Mantova
2006	SEI SAIPEM ENERGY INTERNAZ.	Progetto di adeguamento strutturale di diverse piattaforme marine - ASHTART - TUNISIA
2006	FOSTER WHEELER WHEELER	Attività di coordinamento delle attività civili e strutturali nell'ambito della progettazione della raffineria NHR - Tatarstan
2006	CASA COOPERATIVA POPOLARE PADANA s.c.r.l.p.a.	n.° 2 edifici da 5 alloggi e n.° 3 edifici bifamiliari: Progettazione e Direzione Lavori
2006	Condominio Viale Giustiniano, 10 Milano	Progettazione e direzione lavori ristrutturazione edificio - 3.000 m3
2006	ESEDRA	Soc.SINA Barriera di Ventimiglia - Struttura metallica per casello esazione
2006	FOSTER WHEELER WHEELER	Attività di coordinamento delle attività civili nell'ambito della progettazione della raffineria CONOCO - GERMANIA
2006	SAIPEM ENERGY INTERNAZ.	Predimensionamento della piattaforma Jacket e deck di BANGA (Congo). Analisi effettuate Inservice, sollevamento, trasporto loadout
2006	SAIPEM ENERGY INTERNAZ.	Predimensionamento della piattaforma Jacket e deck di LITDNJILI (Congo). Analisi effettuate Inservice, sollevamento, trasporto loadout
2006	SAIPEM ENERGY INTERNAZ.	Dimensionamento del piperack di EL GAMIL (Egitto).
2006	SEI SAIPEM ENERGY INTERNAZ.	Progetto di moduli da installare sulla nave SPSO - ANGOLA
2006	SEI SAIPEM ENERGY	Progetti vari per adeguamento strutturale di piattaforme - EGITTO
2006	TECHINT - ITALIMPIANTI GE	Ampliamento strutture impianto ferroleghie per acciaieria Brasile
2006	TECHINT S.p.A	Studio per nuovi impalcati Acciaieria
2006	ING.CARNIELLI	Struttura in c.a. per edificio alto (17 piani) a Cernusco s/Naviglio
2006	Comune di PONTE SAN PIETRO (BG)	Progettazione delle opere per l'adeguamento dello Stadio Matteo Legler allo scopo di ottenere il certificato di prevenzione incendi al Comando dei Vigili del Fuoco ed il benessere da parte della Commissione Provinciale di Vigilanza sui Locali di Pubblico Spettacolo. - 1500 posti
2006	GESTIM SRL	Impianto di riscaldamento e gas Via Castelvetro Milano
2006	V.M.F. COSTRUZIONI S.R.L.	Progettazione e Direzione lavori per coibentazione strutture, impianto di riscaldamento e certificazione/qualificazione energetica di complesso residenziale in Via Anzio a Paderno Dugnano (MI)
2006	Costruzioni Edili Chiarioni s.a.s.	Progettazione e Direzione lavori per coibentazione strutture, impianto di riscaldamento e certificazione/qualificazione energetica di complesso residenziale in Via Monte santo a Paderno Dugnano (MI)
2006	CASA COOPERATIVA POPOLARE PADANA s.c.r.l.p.a.	n.° 2 edifici da 5 alloggi e n.° 3 edifici bifamiliari: Progettazione e Direzione Lavori
2006	Condominio Viale Giustiniano, 10 Milano	Progettazione e direzione lavori ristrutturazione edificio - 3.000 m3
2006	Proprietà Jamenson -Bischi Comune di Assago (MI)	Progettazione per ampliamento di villa monofamiliare, in via delle Betulle 6
2006	Congregazione Sacra Famiglia di Nazareth Via Pusiano 52 Milano	Progettazione per modifiche interne e realizzazione di spazi per convegni e riunioni, nuove aule ed adeguamento servizi per disabili
2006	Comune di SORISOLE (BG)	Progettazione integrata e D.L. per la realizzazione di un centro civico Coordinatore per la Sicurezza e Salute in fase di progettazione ed esecuzione (D.L. 494/96) (attività iniziata nel 2000)
2006	Proprietà Barengli Rosa e figli Viale Giustiniano, 10 Milano	Progettazione e direzione lavori ristrutturazione edificio, con recupero di sottotetto - 1500 m3
2006	CONDOMINIO VIA DERUTA 3 MILANO	Certificazione REI di elementi portanti e/o separanti, per l'edificio di via Deruta 3 Milano

2006	IMMOBILIARE GE.RE.CO. S.A.S.	Certificazione REI di elementi portanti e/o separanti, per l'edificio di via Vittoria Colonna 48 Milano
2006	IMMOBILIARE SO.G.RE.M. S.A.S.	Certificazione REI di elementi portanti e/o separanti, per l'edificio di via Muratori 5 Milano
2006	CONDOMINIO DI VIA GUSTAVO MODENA 37 MILANO	Progettazione per trasformazione e ricollocazione di centrale termica da gasolio a metano
2006	CONDOMINI DI VIA SCHEIWELLER 9-11 MILANO	Certificazione REI di elementi portanti e/o separanti.
2005	FOSTER WHEELER WHEELER	Struttura per caldaia per Centrale di Cogenerazione Lomellina 2
2005	IMMOBILIARE ERMINIA Creadaro (BG)	Fondazioni speciali (diaframmi, tiranti, jet grouting) per complesso residenziale - PL LE DOANE - Sarnico (BG) - Area tratta 2700 mq - Perimetro 270 m - quota scavo sotto il livello falda 5,5 m
2005	ISMES S.p.A	Progetto opera di sostegno frana in località ACI CASTELLO (CT) in conformità alla nuova ordinanza sismica
2005	Parrocchia SS. Apostoli Filippo e Giacomo di Covo (BG)	Ristrutturazione edificio esistente da destinarsi a Nuovo Oratorio e realizzazione nuovo auditorium
2005	SAIPEM ENERGY INTERNAZ.	Predimensionamento di 4 moduli per FPSO GIMBOA (Angola). Analisi effettuate Inservice, sollevamento, trasporto
2005	SAIPEM FRANCE	Analisi a fatica per Deep Water Turret - Rosa Field - ANGOLA - Profondità 1300 m
2005	SEI SAIPEM ENERGY INTERNAZ.	Progettazione di Jacket - profondità 86 m - 1600 tons - AWA PALOUKU - CONGO
2005	VOEST ALPINE	Progetto strutture metalliche per sostegno siviera
2005	VOEST ALPINE	Progetto strutture metalliche per impianti di filtrazione fumi - BES fase 2
2005	CONDOMINIO VIA GATTAMELATA 38 MILANO	Progettazione e Direzione lavori per le opere di recupero sottotetto e realizzazione nuovi box interrati
2005	CONDOMINIO VIA GATTAMELATA 38 MILANO	Progettazione coibentazione e impianti per recupero sottotetto.
2005	Comune di Bovisio Masciago (MI) Visconti costruzioni 1951 s.r.l. Edifici Turchese ed Alabastro	Progettazione e direzione lavori per impianto di riscaldamento, idrico sanitario, rete gas e di centrale termica, per due palazzine destinate ad abitazione per circa 40 appartamenti
2005	Proprietà Nazzani Comune di Motta Visconti (MI)	Ristrutturazione appartamento in condominio, Via Rognoni 10- 2° piano
2005	Comune di Milano Fabbrica del Vapore	Incarico come coordinatore della sicurezza in fase di esecuzione
2005	Comune di Carugate (MI) Proprietà Villa Alberto	Progettazione, direzione lavori e coordinamento per la sicurezza per la realizzazione di villa bifamiliare su tre livelli (Architettonica strutturale ed impiantistica)
2005	Comune di Carugate (MI) Proprietà Barazzetta Alessia	Progettazione e direzione lavori per la realizzazione di villa unifamiliare su due livelli (Architettonica strutturale ed impiantistica)
2005	ESEDRA	Nuovo ponte ferroviario sul Villorosi - struttura ad arco in acciaio
2005	PACCANI s.p.a.	Progetto variante ponte stradale sul torrente Riso - Ponte Nossa (BG)
2005	AFGP - Milano	Progetto di adeguamento alla normativa antincendio, e progettazione /adeguamento degli impianti dell'intero complesso, per att 91-85-3b
2005	CONDOMINIO VIA GATTAMELATA 38 MILANO	Progettazione antincendio per att. 92-94-95
2005	Comune di MILANO	Collaudo tecnico amministrativo del tronco MM 3 da viale Zara a Bresso (attività iniziata nel 2001).
2005-2007	SNAMPROGETTI S.p.A.	Progettazione e designazione Strutture per impianto trattamento petrolio OIL&GAS di Khursanyiah (ARAMCO Arabia Saudita). Strutture metalliche per rack. Rack in cemento armato normale e prefabbricato. Fondazioni rack e strutture speciali. Strutture in c.a.per edifici (Control Electrical Building) (85,000 ore)
2005-2006	Sig. Lamperti Villa	Progettazione, DL e coordinamento sicurezza per costruzione di una villetta bifamiliare, di un villino monofamiliare e relative opere di urbanizzazione in Carugate
2005-2007	COMUNE DI VALSECCA (BG)	Realizzazione di un rinforzo strutturale del manufatto ad arco in pietra di collegamento tra le due sponde del Torrente Pettola – Località Cafrago – Valsecca (BG).
2005/2006	TECHINT S.p.A	Strutture per nuovo impianto LF3 acciaieria di Sidor - Venezuela
2004-2017	VARI	Redazione relazioni tecniche ai sensi Art. 28 LG. 10/91
2004-2010	CEPAVUNO	Treno Alta Velocità Redazione del Piano di Manutenzione delle opere civili (rilevati e trincee, viadotti, gallerie, sottovia, cavalcaferrovia, sifoni, fabbricati, Ponte sul Fiume Po, opere a verde e monitoraggio) per la tratta Milano - Bologna della linea Milano – Napoli. - Predisposizione e presentazione della documentazione tecnica per la formazione dei tecnici Rete Ferroviaria Italiana.
2004-2005	SNAMPROGETTI S.p.A.	Strutture per impianto trattamento petrolio OIL&GAS di Qatif (ARAMCO Arabia Saudita). Strutture metalliche con relative fondazioni. 500 tavole
2004-2005	PARROCCHIA SS. APOSTOLI DI COVO (BG)	Progetto di adeguamento alla normativa antincendio, e progettazione/ adeguamento degli impianti dell'intero complesso dell'Oratorio
2004	Comune di BUSTO ARSIZIO (VA)	Progetto e Direzione dei Lavori per nuova struttura palestra di via Pascoli - Busto Arsizio; progetto strutture e impianti meccanici
2004	COSTRUZIONI BASSO ARMANDO	Progetto strutturale palazzine in Carugate

2004	DE SANCTIS	Progetto e Direzione Lavori per casa condominiale a Milano
2004	FOSTER WHEELER WHEELER	Progetto struttura per impianto chimico in zona sismica - ASPROPYRGOS - GRECIA
2004	ISMES S.p.A	STUDIO PONTILE X c.e. Rossano Calabro
2004	ISMES S.p.A	Studio di fattibilità per adeguamento strutturale della Centrale Elettrica di Porto Tolle per trasformazione a carbone
2004	SAIPEM ENERGY INTERNAZ.	Progetto di adeguamento di piattaforme in Nigeria - 120 tavole
2004	SAIPEM ENERGY INTERNAZ.	Progetto di due piattaforme: un monopode ed un tripode in Egitto
2004	ISMES S.p.A	Progetto esecutivo delle opere strutturali della nuova tangenziale di Bergamo (pali, paratie, vasche, ponti, pozzetti, muri sostegno) 60 tavole
2004	VOEST ALPINE	Progetto strutture metalliche per impianti di filtrazione fumiBES - Ispat Karmet - Carinox - Zapsib
2004	CAVA RAVELLI	Intervento di consolidamento rilevato in Comune di Castelli Calepio
2004	Parrocchia S. Gerolamo Emiliani - Milano	Adeguamento impianti di riscaldamento nella Chiesa Parrocchiale
2004	Comune di BUSTO ARSIZIO (VA)	Progetto e Direzione dei Lavori per nuova struttura palestra di via Pascoli - Busto Arsizio; progetto strutture e impianti meccanici
2004	DE SANCTIS	Progetto e Direzione Lavori per casa condominiale a Milano
2004	Proprietà Fierro Comune di Bareggio (MI)	Ristrutturazione appartamento in edificio bifamiliare, Via Roma 7 piano terra
2004	Romagnani S.p.A. - Pioltello (MI)	Ampliamento edificio industriale prefabbricato
2004	ESEDRA	Progetto per ponti struttura mista prima categoria campate 25-30 m per sistemazioni strada MI-GE via Borzoli - via Chiaravagna (ca. 20 tav..)
2004	PARROCCHIA S. GEROLAMO EMILIANI VIA DON CALABRIA 36 MILANO	Progetto di adeguamento alla normativa antincendio, e calcolo degli impianti dell'intero complesso per att. 83-85
2004	ROMAGNANI STAMPI S.R.L. VIA TRIESTE 2 PIOLTELLO MILANO	Progettazione adeguamento antincendio per ampliamento capannone industriale att. 13
2004	Comune di BERGAMO	Collaudo Tecnico Amministrativo per nuova unità Psichiatrica Ospedali Riuniti di Bergamo e collaudo funzionale impianti meccanici ed elettrici
2004	METROPOLITANA MILANESE	Collaudo tecnico amministrativo e Collaudo Strutture per opere del tratto di MM3 da Maciachini a Dergano
2004	ICMQ	Controllo di parte terza del progetto esecutivo delle strutture metalliche di sospensione della monorotaia del reparto montaggio dello Stabilimento AUTOFRAMOS di Mosca.
2003	Signori Ripamonti	Lavori di sistemazione ed ampliamento di edificio bifamiliare - Via Cavour n. 6/a - Stezzano (BG)
2003	SNAMPROGETTI	Predimensionamento di strutture in acciaio con relative fondazioni per l'impianto di estrazione metano VIVA METHANOL - Nigeria
2003	SNAMPROGETTI	Predimensionamento di strutture in acciaio per l'impianto EGTL - ESCRAVOS - Nigeria. Analisi di due strutture ed un rack nelle condizioni operative di servizio, per il sollevamento e per il trasporto su mare.
2003	EDAM	Progettazione opere di sostegno terreno per bonifica centrale elettrica di Turbigo
2003	FOSTER WHEELER WHEELER	Progetto opere prese a mare in Tunisia
2003	PASSONI	Progetto nuova palazzina abitazione
2003	PIAMARTA	Progetto per ristrutturazione Centro Piamarta via Pusiano 52 Milano Progetto nuova mensa 200 posti
2003	SAIPEM ENERGY INTERNAZ.	Progetto del jacket della piattaforma TEMSAH4 (Egitto). Peso 1800 ton. Analisi effettuate Inservice, loadout, sollevamento, trasporto e fatica
2003	SAIPEM ENERGY INTERNAZ.	Progetto del jacket della piattaforma BALTIM (Egitto). Peso 1800 ton. Analisi effettuate Inservice, loadout, sollevamento, trasporto e fatica
2003	SAIPEM ENERGY INTERNAZ.	Stress analysis dei nodi della via di corsa del jacket di SABRATHA (h 205m), analisi eseguita con ANSYS Peso jacket 26500 ton.
2003	SAIPEM ENERGY INTERNAZ.	Stress analysis del Pile sleeve cluster del jacket di SABRATHA (h 205m), analisi eseguita con ANSYS Peso pile sleeve 800 ton.
2003	SNAMPROGETTI S.p.A.	Coordinamento per l'esecuzione di elaborati relativi al MONITORAGGIO delle opere d'arte: Galleria Artificiale Policentrica di Somaglia (GA06), Galleria Artificiale a telaio Melegnano (B.P.) (GA02), Viadotto Guardamiglio in c.a.p. (VI11), Viadotto Ospedaletto in struttura mista acciaio-calcestruzzo (VI08) e Viadotto Cavo Sillaro in cemento armato normale con travi in acciaio incorporate (VI06).
2003	SNAMPROGETTI S.p.A.	Analisi preparatoria con modelli ad elementi finiti per l'esecuzione di collaudi di sottovia ferroviari e autostradali nell'ambito del Progetto Costruttivo della Linea Ferroviaria Alta Velocità Milano-Napoli tratta Milano- Bologna.
2003	TECHINT S.p.A	Progetto per revamping impianto LF Palanquillas(Venezuela) (circa 70 tav) - zona sismica
2003	VOEST ALPINE	Progetto strutture metalliche per impianti di filtrazione fumi - Sidmar Kosice
2003	Comune di Bovisio Masciago (MI) Visconti costruzioni 1951 s.r.l. Edifici Acquamarina e Rubino	Progettazione e direzione lavori per impianto di riscaldamento, idrico sanitario, rete gas e di centrale termica, per due palazzine destinate ad abitazione per complessivi 70 appartamenti

2003	Via Santa Sofia 14 Milano	Progettazione impianti di riscaldamento, climatizzazione, idrico sanitario ed elettrico per ambienti destinati ad attività curative e rigeneranti (centro salute e bellezza)
2003	Comune di PONTE SAN PIETRO (BG)	Ristrutturazione spogliatoi Stadio Matteo Legler
2001-2003	Cooperativa Itaca s.r.l. Romano di Lombardia (BG)	Trasformazione e recupero di un edificio rurale in residenza psichiatrica.
2003	Agenzia Torino 2006, XX Giochi Olimpici Invernali	Progetto esecutivo degli impalcati in struttura mista dei Viadotti Inverso e Grange a due corsie con campate continue (circa 400 m circa l'una) e su luci diverse da 35 m, 40 m e 60 m. Lunghezza totale 2600 m - Variante alla S.S.23 del Sestriere nel tratto San Germano - Perosa Argentina - Val Chisone (Torino).
2001-2003	Comune di MOZZANICA (BG)	Progettazione di svincoli stradali (rotatorie) per la Strada Statale n. 11 Padana Superiore.
2003	Comune di S. OMOBONO TERME (BG)	Progetto esecutivo per la realizzazione di marciapiedi, ampliamento della Strada Provinciale n. 14 e superamento barriere architettoniche dalla zona "Bar Moderno" al ponte sul torrente Pettola, mediante pile in cemento armato ancorate in roccia ed impalcati prefabbricati in cemento armato precompresso. Nove campate per una lunghezza totale di 100 m.
2003	CONDOMINIO VIA V.GUARINO 2-4 - MILANO	Progetto di adeguamento alla normativa antincendio per att. 91
2003	Comune di Robbio (PV)	Coordinamento per la Sicurezza per la ristrutturazione ed ampliamento della fognatura comunale - Completamento Via XXIV maggio - Importo dei lavori 620.000 euro
2003	CONDOMINIO VIA PICHI 11 MILANO	Progetto di adeguamento alla normativa antincendio, e calcolo degli impianti dell'intero complesso, per att. 91-92-94-95
2003	CONDOMINIO VIA STRADIVARI 4 MILANO	Progetto di adeguamento alla normativa antincendio per att. 92-94-95
2003	SNAMPROGETTI	Modifica di cinquanta disegni di strutture in acciaio per l'impianto West Libya Gas project in mellitah - Libia.
2003	NUOVO CENTRO COMMERCIALE STRADA VECCHIA PAULESE 13 PANTIGLIATE MILANO	Progettazione di nuova centrale termica (attività 91) a cogenerazione.
2003	CONDOMINIO VIA GIUSTINIANO 10- MILANO	Progetto di adeguamento alla normativa antincendio Att.91
2003	Comune di MILANO	Collaudo opere di manutenzione ordinaria Illuminazione Pubblica della città di Milano
2002-2004	Comune di Castelli Calepio (BG)	Realizzazione di una rotatoria nell'incrocio tra Strada Provinciale n. 91 e Via Aldo Moro - Località Tagliano
2002-2003	FILCA CASA	Realizzazione di una palazzina residenziale da sei alloggi in Verdellino (BG), Corso Asia.
2002-2003	Acquedotto di Milano	Realizzazione impianto filtri a carboni attivi in Piazza Abbiategrasso a Milano.
2002	EMIT S.p.A.	Progetto di massima per installazione di nuovi filtri per Centrali Termoelettriche Enel di Piombino e Livorno
2002	FOSTER WHEELER WHEELER	Progetto di massima per capannone in acciaio per sala turbine a Voghera (ca.800t)
2002	SAIPEM ENERGY INTERNAZ.	Analisi di tre moduli di FPSO MySTRAS, le analisi includono la fatica, sollevamento, inservice
2002	TECHINT S.p.A	Progetto per adeguamento impianto acciaieria di Moubarrakesh(Iran)
2002	VAIM	Progetto preliminare di strutture per cappa aspirazione fumi per acciaieria Valsugana (ca. 100t)
2002	Edificio in via Vitruvio 19 Milano	Progettazione e Direzione lavori per opere strutturali di risanamento conservativo
2002	Soc.Coop. Itaca s.r.l. Cascina Bissi- Struttura residenziale psichiatrica Romano di Lombardia (BG)	Progettazione impianto di riscaldamento, impianto idrico sanitario, impianto antincendio, impianto distribuzione gas, impianto ventilazione forzata, fognature.
2002	Comune di Ghisalba (BG) Condominio via Portico Nuovo	Progetto per smaltimento acque piovane, tramite pozzi drenanti
2002	Stabile Via Verro 39 Milano	Progettazione e Direzione lavori per impianto di condizionamento dell'intero stabile
2002	Edificio in via Vitruvio 19 Milano	Progettazione e Direzione lavori per impianti meccanici (riscaldamento, condizionamento, idrico sanitario, gas)
2002	FINTRADE IMMOBILIARE s.r.l. Via Bezzecca 12 Milano	Progettazione integrata per realizzazione di location per eventi di moda
2002	Condominio di Via Guarino Veronese 2-4 Milano	Interventi di manutenzione straordinaria per il rifacimento della facciata su strada
2002	CEPAVUNO	Coordinamento del Progetto "Sicurezza Autostrada A1 - Area Interclusa - Linea Ferroviaria Alta Velocità" Milano-Napoli - tratta Milano Bologna (dal 2002 al 2003)
2002	Comune di PALAZZAGO (BG)	Realizzazione marciapiedi in San Sosimo, Gromlongo e Centro - 1000 metri (attività iniziata nel 2000)
2002	Comune di S. OMOBONO TERME (BG)	Viabilità di accesso al distretto ASL con annesso parcheggio (attività iniziata nel 1997)
2002	Italia Nostra Onluss Bosco in città Via Novara 340 Milano	Progetto per la realizzazione di nuova centrale termica alimentata a legna e gas

2001	Comunità Piamarta Milano	Associazione Formazione Giovanni Piamarta - Comunità alloggio, mensa e bar - Progetto di ristrutturazione degli immobili e D.L.: opere in carpenteria metallica, c.a. ed interventi di consolidamento (attività iniziata nel 1999).
1999	Comune di PONTE SAN PIETRO (BG)	Progettazione e D.L. settore spettatori ospiti dello Stadio Matteo Legler con espletamento pratiche per ottenimento del certificato di prevenzione incendi al Comando dei Vigili del Fuoco ed il benessere da parte della Commissione Provinciale di Vigilanza sui Locali di Pubblico Spettacolo.
2001	CONSORZIO SIBA - DEGREMONT	Progetto di massima di strutture del nuovo depuratore acque reflue di Peschiera Borromeo (per gara)
2001	HAMON	Progettazione di strutture di supporto per impianti industriali, progettazione di sili metallici e serbatoi, progettazione di filtro a maniche per nuovo impianto di depurazione di Filago
2001	SAIPEM ENERGY INTERNAZ.	Analisi e designazione del deck della piattaforma CALIPSO. Peso 480 ton.
2001	TEKNE	Progettazione strutturale edificio mensa e uffici par Caleffi in Fontaneto
2001	TEKNE	Progettazione fondazione capannone Caleffi in Fontaneto
2001	TEKNE	Progettazione strutturale edificio uffici in Gattico
2001	VAIM	Progetto di strutture per cuffia afonica per fonderia (dimensioni 20x20x15 m) stabilimento Belgio
2001	IMPRESA CAVALAZZI	Progettazione degli impianti Meccanici (Riscaldamento, idrotermosanitari) per Ristrutturazione di n.7 appartamenti in Corso Como 3 Milano
2001	IMPRESA GESTIM	Progettazione degli impianti Meccanici (Riscaldamento, Termoventilazione idrotermosanitari) per Nuovi insediamenti in via De Santis - Milano (n.5 appartamenti)
2001	SVILUPPO SISTEMA FEIRA	Incarico di DL-RL-CSP-CSE per opere di manutenzione programmata di controllo periodico sui tiranti di sostegno della copertura (PAD 16 fili E-I, 4-6)
2001	CCT	Direzione lavori per costruzione di impianto a biomasse per stabilimento Burgo Scott di Terzuolo (CN)
2001	HAMON	Direzione lavori per costruzione di impianti di depurazione fumi prodotti da cicli industriali di vetreria (Corsico, Origgio, Manfredonia)
2001	SNAMPROGETTI	Treno Alta Velocità Controllo qualità e verifica del progetto costruttivo dei Sottovia Scatolari in San Zenone - Tratta MELEGNANO (MI) - FIUME ENZA (confine PR-RE) della linea Milano - Napoli
2001	WARTSILA ITALIA	Direzione lavori per costruzione di impianto di cogenerazione per Centrale termica AEM di via Boffalora
2001	Comunità Montana Valle Imagna Comune di Sant'Omobono (BG) Padiglione associazioni	Progettazione integrata edificio associazioni e percorso vita
2001	Comune di BARIANO (BG)	Sistemazione vie del centro storico - 500 metri (dal 2001 al 2003)
2001	Pasticceria FROMER	Progetto di adeguamento alla normativa antincendio di un laboratorio di pasticceria - 200 mq
2001	Comune di MILANO	Collaudo della Centrale di sollevamento di Lambrate (impianti meccanici ed elettrici)
2000	Gatti Illuminato Covo (BG)	Realizzazione di edificio residenziale con negozio e capannone adiacente (1500 mc)Progettazione e Direzione Lavori Strutturale
2000	Italferr	Analisi strutturale della stazione sotterranea della stazione di Bologna per il T.A.V.
2000	SAIPEM ENERGY INTERNAZ.	Progetto del jacket della piattaforma FOUKANDA (Congo). Peso 2100 ton. Analisi effettuate Inservice, sollevamento, trasporto e fatica
2000	SAIPEM ENERGY INTERNAZ.	Progetto del jacket della piattaforma MWAFI (Congo). Peso 2000 ton. Analisi effettuate Inservice, sollevamento, trasporto e fatica
2000	Comune DI VILLA D'OGNA (BG)	Progetto esecutivo delle connessioni della passerella pedonale sul fiume Serio.
2000	TTR - PROTECMA	Progetto di massima delle strutture in cemento armato del nuovo depuratore di Trezzo d'Adda e redazione dei documenti per gara d'appalto. Progetto esecutivo per strutture metalliche del nuovo depuratore di Trezzo d'Adda. Assistenza in corso d'opera
2000	SOCUFIM	Progettazione degli impianti di condizionamento per nuovi uffici
2000	Comune di COLOGNO AL SERIO (BG)	Progetto per la sistemazione del fossato medioevale attorno alla cerchia muraria
2000	Comune di COLOGNO AL SERIO (BG)	Progetto esecutivo sistemazione area antistante la Rocca Medioevale con sottopasso strada statale - Coordinatore per la Sicurezza e Salute in fase di progettazione (D.L. 494/96) -Progetto Strutturale e Impiantistico
2000	Parrocchia SS. Apostoli Filippo e Giacomo di Covo (BG)	Interventi vari di ristrutturazione sulla Chiesa Parrocchiale (attività iniziata nel 1997)
2000	Condominio di Viale Giustiniano 10 Milano	Interventi di manutenzione straordinaria per il rifacimento delle facciate e della coibentazione ed impermeabilizzazione della copertura
2000	Cooperativa "Via Maggioni " Romano di Lombardia (BG)	Opere di urbanizzazione in ambito di un Piano di Zona

2000	Bacino idrografico del Fiume Sarno – Prefettura di Napoli (NA)	Progetto Preliminare delle opere di completamento della rete fognaria dei Comuni del Medio Sarno e di Foce Sarno, per un totale complessivo di circa 390.000 abitanti residenti serviti
2000	CONDOMINIO VIA STRADIVARI 4 MILANO	Progetto di adeguamento alla normativa antincendio per att. 91
2000-2005	CEPAVUNO	Controllo e verifica del progetto costruttivo delle opere d'arte per la Linea Alta Velocità Milano-Napoli - tratta Milano Bologna/Viadotti, Gallerie, Rilevati, Cavalcaferrovia (dal 2000 al 2005)
1999	ABB S.p.A.	Adnoc Ruwais Refinery Expansion (Abu Dhabi E.A.U.): progettazione e coordinamento disegnazione di strutture in cemento armato: stazione di pompaggio (35 tavole), muri di contenimento e fondazioni carroponete
1999	ABB S.p.A.	FAJR Power and Steam Generation Plant in Bandar Imam Khomeini, Islamic Republic of Iran: progettazione e disegnazione di strutture in cemento armato (circa 200 tavole).
1999	Basilica dei SS. Nereo e Achilleo	Progetto di consolidamento strutturale e realizzazione di nuovi impalcati e corpo scale nell'area della Sagrestia
1999	CIMPROGETTI S.p.A.	Forno Twin-C per produzione calce località Golling (Austria): Progettazione strutturale di forno in acciaio per produzione calce di altezza complessiva 60 m.
1999	Comune di GUBBIO - AIR LIQUID ITALIA S.r.L.	Progetto di restauro conservativo delle Chiesa della Vittorina (Primo insediamento francescano a Gubbio) Progetto e D.L. degli interventi di consolidamento statico
1999	Comune di MOZZO (BG)	Progettazione integrata biblioteca civica: Strutture in c.a. e copertura in acciaio e impianti
1999	Comune di PONTE SAN PIETRO (BG)	Progettazione e direzione lavori per la riqualificazione di tre aree a verde attrezzato (Centro "La Proposta", Parco di Via Locatelli e Cortile Scuole Medie in Via Piave). Importo dei lavori a base d'appalto 90.000 euro
1999	FOSTER WHEELER WHEELER	Consulenza di cantiere e supervisione dell'esecuzione delle opere in cemento armato normale e carpenteria metallica relative all'ampliamento della raffineria Tupras - Izmir - TURCHIA - 240 gg
1999	FOSTER WHEELER WHEELER	Witco Green Tyre Expansion (Termoli - CB): progettazione carpenterie metalliche e fondazioni delle strutture: TMS (altezza 20 m), D-1820 (altezza 17 m), Ruthy/Y-1207 (altezza 30 m), Pipe Rack (lunghezza 80 m)
1999	FOSTER WHEELER WHEELER	Exxon Chemical Company Spa Project Jurong Island - Singapore: progettazione carpenterie metalliche e fondazioni della struttura "C" Oxo Alcohol Unit (altezza 47 m)
1999	FOSTER WHEELER WHEELER	Ampliamento Impianto in località Montevideo - Uruguay: Redazione documentazione di gara. Dimensionamento preliminare di edifici in carpenteria metallica ed in cemento armato normale. Definizione e quantificazione dei pali da utilizzare
1999	SAIPEM ENERGY INTERNAZ.	Progettazione e controllo disegnazione delle strutture principali e secondarie dei moduli M15 e M16 di piattaforma semisommersibile. Verifiche a fatica e verifiche a esplosione. Kverner Statoil - ARGARD B - Norvegia.
1999	SAIPEM ENERGY INTERNAZ.	Progetto del jacket della piattaforma TEMSAH NW (Egitto). Peso 1850 ton. Analisi effettuate Inservice, sollevamento, trasporto, sismica, stabilità e fatica
1999	SASP S.p.A.	AGIP - NAOMI & PANDORA - Mare Adriatico - Italia - Progettazione jacket di piattaforma per estrazione gas- altezza 30 metri
1999	Sig. Mornata	Comune di Cesano Maderno - Progetto e D.L. di edificio pluripiano in cemento armato
1999	TTR S.p.A.	Impianto di termoutilizzazione dei rifiuti in comune di Trezzo sull'Adda (MI): Progettazione preliminare per redazione documentazione di gara e consulenza in fase di costruzione. Progettazione esecutiva di copertura in carpenteria metallica per edificio principale.
1999 - 2000	Comune di S. OMOBONO TERME (BG)	Progettazione integrata palestra polivalente - 400 spettatori con posti a sedere - Importo dei lavori 1.000.000 di euro
1999	CURTI STAMPI	Progettazione degli impianti di condizionamento per Officina meccanica di alta precisione
1999	Ferrovie Nord Milano	Ponte stradale sul torrente Arno a due corsie a campata continua su tre luci (12 m + 36 m + 12 m) in cemento armato normale comprese pile e spalle su fondazioni su pali. Compresa galleria artificiale susseguente di lunghezza 600 m. Sistemazione viabilistica nei comuni di Lonate Pozzolo, Ferno e Samarate
1999	ENEL VDAG (PI)	Acquedotto di reiniezione dei reflui di Marta (VT) – Progetto per l'iter autorizzativo, Progetto per Appalto e Progetto esecutivo dell'acquedotto di reiniezione (liquido bifase H ₂ O + CO ₂ a temperature variabili)
1999	Comune di MILANO	Collaudo di ristrutturazione del tronco di collettore stradale Olona
1999	SASP S.p.A.	Analisi di deformazione dei pali di sostegno illuminazione di un pontile in Jammagar - INDIA
1999-2000	Comune di Gambolò (PV)	Coordinamento per la Sicurezza per la ristrutturazione ed ampliamento della fognatura comunale nei settori est ed ovest (I e II lotto) - Importo dei lavori 1700 milioni lire

1998	A.T.L.Ha	Cascina Bellaria (MI) - Progetto strutturale per la realizzazione di una comunità alloggio per handicappati - Progetto delle opere di fondazione ed in elevazione di due corpi di fabbrica.
1998	Sig. Radice	Comune di Cesano Maderno - Progetto di edificio pluripiano in cemento armato
1998	SNAMPROGETTI - RS	Adnoc Ruwais Refinery Expansion (Abu Dhabi E.A.U.): progettazione e coordinamento disegno di strutture in acciaio - 900 tonnellate 30 tavole di carpenteria metallica
1998	ENTE FIERA DI MILANO	Direttore operativo delle Opere Strutturali per i nuovi padiglioni del Portello (strutture in acciaio ca. 1000t) (attività iniziata nel 1993)
1998	Comune di MOZZANICA (BG)	Progettazione integrata palestra polivalente 400 posti
1998	Comune di CANTU' (CO)	Collaudo tecnico amministrativo per opere impiantistiche del palazzetto dello Sport
1997	Aeronautica Militare di Milano 1° R.A.	Ristorante dell'aeroporto di Milano Linate - Strutture in c.a. e acciaio
1997	BOLDROCCHI S.p.A	Calcoli e disegno di strutture di sostegno e penthouse di filtro a maniche (Taranto). Disegno corpo filtro e tramogge - 15 tavole di carpenteria metallica
1997	DANIELI S.p.A	Calcolo e disegno dei condotti primari e secondari delle acciaierie in Esfahan e Khorasan (IRAN). Disegno scambiatori e strutture di sostegno sili - 100 tavole di carpenteria metallica
1997	ISMES S.p.A	Enel - Centrale fotovoltaica di Serre (SA) dimensionamento delle strutture metalliche di sostegno dei moduli fotovoltaici - sottocampo tracking da 330 kWp
1997	SIEMENS S.p.A.- Settore dell'automobile	Sala pompe e vasca di accumulo per impianto sprinkler dello stabilimento San Piero a Grado di Pisa
1997	SNAMPROGETTI S.p.A.	Attività di consulenza e coordinamento nell'ambito del progetto definitivo delle opere d'arte per la Linea Alta Velocità Milano-Napoli - tratta Milano Bologna
1997	SNAMPROGETTI S.p.A.	Coordinamento, gestione della progettazione e progettazione con stress-analysis, analisi modali, spettrali e time history di strutture in acciaio e cemento armato per il trasporto e lo stoccaggio di idrocarburi soggette a particolari carichi da esplosione e relative verifiche (L.R.F.D. e A.C.I.) e con puntigliosa applicazione delle procedure di qualità totale. (attività iniziata nel 1994)
1997	Comune di BUSTO ARSIZIO (VA)	Progettazione delle strutture e degli impianti meccanici (riscaldamento, termoventilazione e idrotermosanitari) per un'edificio sportivo polifunzionale.
1997	Comune di S.S. GIOVANNI (MI)	Progettazione degli impianti idrotermosanitari per un'edificio di 38 appartamenti (impianto centralizzato)
1997	PERENNA	Progettazione degli impianti di condizionamento dell'aria per palazzina sale biliardo
1997	PRODOTTI GIANNI MILANO	Consulenza per modifica impianto di condizionamento
1997	Comune di AZZANO S. PAOLO (BG)	Struttura per edilizia residenziale pubblica, programma integrato d'intervento - Strutture in c.a. 20 tavole esecutive
1997	ENEL S.p.A	Progetto Interregionale Liscione-Finocchito-Minervino (Molise-Puglia) - Studio di Prefattibilità dell'acquedotto per il trasferimento dal Molise alla Puglia di 3 m ³ /s (L= 145 km), con restituzione nell'Acquedotto Pugliese.
1997	R.D.R. - G.Tech. Brasile	Impianto idroelettrico di Campos Novos Alto - Stato di S. Catarina - Brasile - . Studio di fattibilità tecnico-economica di una Diga ad Arco gravità sul Rio Canoas (H= 195 m ; Calcestruzzo V= 1.6 Mm ³ ; Opere di scarico in corpo diga Q= 13.000 m ³ /s; Energia da dissipare E = 27.000 MW).
1997	Gerencia de Sector Generacion Hidraulica - Montevideo - Uruguay	Rio Negro - UTE Administracion de Usinas y Trasmisiones Electricas - Studio delle massime piene del Rio Negro - Rivalutazione della sicurezza strutturale delle opere di ritenuta (1 diga in rockfill, 1 diga in calcestruzzo a speroni ed 1 traversa in calcestruzzo).
1997	Comune di MILANO	Collaudi vari per opere e impianti di fognatura a scomputo oneri
1994-1996	ENEL REL	Minicentrali idroelettriche nel sistema idrico ed irriguo del Vercellese - Studio di fattibilità tecnico-economica e Progettazione di massima degli interventi di ripristino della centralina di Spinapesce (P=130 kW) in Comune di Trino Vercellese. Studio di fattibilità di schemi di impianti idroelettrici minihydro lungo 5 torrenti dell'Alta Val Sesia e Progettazione di massima dell'Impianto sul Torrente Artogna (P=1.200 kW) in Comune di Campertogno.
1996	Autogrill S.p.A.	Progetto di riqualifica dei locali Motta in Piazza Duomo a Milano Progetto e direzione dei lavori - circa 40 tavole A0 con capitolato e specifiche tecniche
1996	IMMOBILIARE 'IL GABBIANO', Romano di Lombardia -BG-	Progettazione e D.L. delle strutture per l'edificio ad uso Commerciale e Terziario - Importo delle opere strutturali 700 milioni
1996	Sig. Corrado Cornago - MORNICO AL SERIO (BG)	Progettazione e direzione lavori di un basamento interrato in cemento armato adibito a garage e cantina per una villetta prefabbricata in legno
1996	Sigg. CIVIDINI LAMBRUCCHI - Dalmine (BG)	Ristrutturazione edificio per formazione nuova unità immobiliare

1996	TECHINT S.p.A	Calcolo e designazione delle strutture di supporto e convogliamento dei fumi: Tamsa - Potenziamento sistema de captacion de humos. Vera Cruz - Messico - 80 tavole di carpenteria metallica
1996	PERI s.p.a.	Progettazione dell'impianto di climatizzazione della palazzina per uffici
1996	PERI s.p.a.	Progettazione dell'impianto antincendio per complesso di 27.000 mq
1996	Comune di CASTEL ROZZONE (BG)	Progetto di riordino dell'impianto fognature stradale generale e progetto di rifacimento del primo lotto di intervento
1996	Comune di CASTEL ROZZONE (BG)	Progettazione e direzione lavori di una palazzina spogliatoi e impianto di illuminazione per campi da tennis e calcetto per la sistemazione a verde attrezzato di un'area in Via XXIV Maggio/Importo a base d'appalto 35.000 euro
1996	Comune di OSIO SOTTO (BG)	Progettazione integrata edilizia residenziale pubblica quadriennio 1992/1995 - Strutture in acciaio e c.a.
1996	Azienda Municipalizzata Casalese – Casale Monferrato	Sfruttamento dei salti idraulici sui canali demaniali dell'Agro Casalese (Canali Lanza e Mellana) – Studio Preliminare di Fattibilità (Ex Centrale di sollevamento P=230 kW; Edificio partitore P=170 kW; Centralina Frassineto P=170 kW).
1995	ABB S.p.A.	Progettazione e designazione opere fondazionali per strutture industriali, control building, trasformatori e vasche di raccolta e apparecchiature per centrali termoelettriche in Dubai e Jebel Ali.
1995	Comune di CANTU' (CO)	Progettazione e direzione dei lavori delle opere di urgenza di consolidamento della ex Chiesa della Trasfigurazione
1995	Comune di CASTANO PRIMO (MI)	Intervento di restauro conservativo - Consulenza per il Prof. M. Dezzi Bardeschi per il calcolo delle strutture di Villa Rusconi
1995	ISMES S.p.A.	Progettazione e designazione strutture ed opere fondazionali per antenna RAI in Monte Nerone (PS) Peso della carpenteria metallica pari a 380 t (circa 120 tavole di disegni esecutivi)
1995	PERI s.p.a.	Verifica di idoneità statica e progetto di intervento sulle strutture metalliche dei capannoni
1995	SIRZ S.r.L.	Disegnazione d'officina di strutture metalliche per Rack
1995	SNAMPROGETTI S.p.A.	Progettazione e designazione strutture ed opere fondazionali per impianti di raffinazione: Raffineria Mediterranea-Milazzo e Petroles Mexicanos-Pemex (Tula Mexico) (circa 800 tonnellate e 55 tavole)
1995	TECNIMONT S.p.A.	Progettazione e designazione strutture ed opere fondazionali revamping raffineria Agip di Sannazzaro de' Burgundi
1995	ABB S.p.A.	Progetto impianto fognature interne per due edifici in Abu Dhabi
1995	ABB S.p.A.	Progettazione e designazione di reti interrate per complessi di centrali termoelettriche e palazzi uffici siti in: Al Alain, Dubai e Jebel Ali
1995	PERI s.p.a.	Progettazione degli impianti elettrici dell'intero complesso (aree esterne, uffici, capannoni)
1995	PRODOTTI GIANNI MILANO	Progetto di adeguamento alla legge 46/90 degli impianti elettrici Progetto di sistemazione della nuova Centrale Termica
1995	IBM	Raffineria AGIP di San Nazzaro de' Burgundi - Progetto di ristrutturazione di una palazzina per uffici da adibire a CED
1995	Asilo Ronzoni (Cesano M.)	Progetto di adeguamento alla normativa antincendio
1995	Ditta Frigerio (Cesano M.)	Progetto di adeguamento alla normativa antincendio dell'intera area espositiva
1995	PERI s.p.a.	Progetto di adeguamento alla normativa antincendio, e calcolo degli impianti dell'intero complesso (aree esterne, uffici, capannoni)
1995	Comune di MILANO	Collaudi vari per tronchi di fognatura a scomputo oneri (via Noto, via Zoagli, attività iniziata nel 1989)
1994	ABB S.p.A.	Impianto di depolverazione e filtrazione per acciaieria AVESTA (Svezia). Progettazione e designazione strutture in acciaio
1994	ABB S.p.A.	Fondazioni per strutture industriali e apparecchiature per centrali termoelettriche in ABU DHABI, JEBEL ALI
1994	ABB S.p.A.	Fondazioni per strutture e apparecchiature industriali (camino, silenziatore e trasformatori) della centrale elettrica di Abu Fontas (Qatar).
1994	Ce.A.S. S.r.l.	Progettazione di un deck per una piattaforma (ABUQIR - Egitto) - Analisi sollevamento.
1994	CURIA DI MILANO	Consolidamento delle strutture di copertura della chiesa di S. Eugenio in Milano
1994	EMIT S.p.A.	Predimensionamenti per strutture in c.a. e c.a.p. per impianto di depurazione
1994	EMIT S.p.A.	Centrale termoelettrica di Rossano Calabro. Progettazione e designazione del filtro elettrostatico e delle relative strutture di sostegno
1994	OCRIM S.p.A.	Torre in acciaio per il sollevamento di cereali in JAKARTA - Indonesia (altezza 60 m.).
1994	Parrocchia di Mesero (MI)	Copertura tribune campo sportivo con struttura in carpenteria metallica
1994	Soprintendenza ai beni architettonici e ambientali delle Marche	Intervento di consolidamento delle Mura Castellane in Porto San Giorgio (AP)
1994	Soprintendenza ai beni architettonici e ambientali delle Marche	Analisi dell'assetto statico della Tiepolo in Porto San Giorgio (AP)

1994	Condomini in Milano	Progetto di adeguamento alla legge 46/90 degli impianti elettrici in numerosi stabili in Milano e provincia
1994	Comune di CASSINA DE' PECCHI (MI)	Collaudo Tecnico della Piscina Comunale
1994	Comune di SOVICO (MI)	Collaudo Tecnico degli Impianti tecnologici ed elettrico del nuovo Centro Sportivo Comunale
1993	ABB S.p.A.	Centrale di Taweelah: progettazione di strutture (sala pompe e dissalatore) per centrale termoelettrica ad Abudhabi.
1993	ABB S.p.A.	Extension de gazducs G01/G02 Hass R'Mel (Algeria): progettazione delle strutture di supporto delle tubazioni.
1993	ALGA S.p.A.	Analisi dinamica non lineare del viadotto -Bolo Bridge (Turchia), per lo studio del comportamento di dispositivi antisismici realizzati con elementi dissipatori elasto-plastici.
1993	Banca S. Paolo di Brescia	Ristrutturazione della nuova sede di Legnano
1993	Cooperativa Rosa Camuna	Progettazione strutturale di 19 alloggi a schiera
1993	CURIA DI MILANO	Consolidamento delle volte in muratura e della copertura il legno dell'Oratorio di S. Rocchino in Motta Visconti
1993	ISMES S.p.A.	Analisi del comportamento del c.a.p soggetto ad elevati incrementi della temperatura.
1993	ISMES S.p.A.	Platea di fondazione e vasche in c.a. acqua fredda per torri refrigeranti per la centrale geotermoelettrica di Corina.
1993	ISMES S.p.A.	Consulenza per la definizione dei parametri di base per la determinazione dei costi di strutture industriali in carpenteria metallica.
1993	SMOGLESS S.p.A.	Progettazione delle strutture in carpenteria metallica per l'impianto di depurazione dei fumi dello stabilimento ENI di Ferrara.
1993	SMOGLESS S.p.A.	Progettazione delle strutture in carpenteria metallica per il complesso di depurazione di Caserta.
1993	SOWIT S.p.A.	Strutture in acciaio di sostegno dell'impianto di dissalazione della Centrale di Montalto di Castro.
1993	TECNIMONT S.p.A.	Impianto per polipropilene UFA: strutture per pipe rack e di sostegno impianti.
1993	TRE O S.p.A.	Strutture in acciaio e cemento armato per la Cementeria di Merone - Impianto Bitoil
1993	TECNIMONT S.p.A.	Progetto di impianto fognature (diametro 600-800 mm) per complesso industriale in Nigeria
1993	TECNIMONT S.p.A.	Progettazione sistemazione strade, piazzali, reti interrato e drenaggi per l'area industriale a Port Harcourt.
1993	ISMES S.p.A.	Consorzio "Velia" per la bonifica del bacino dell'Alento (Sa):Centro di Monitoraggio e Controllo "ISIDE". Progettazione strutturale e impiantistica
1993	Vergani s.n.c.	Progetto di adeguamento alla normativa antincendio dell'intero deposito di legnami
1993	Comune di CASSINA DE' PECCHI (MI)	Collaudo dei solai in struttura metallica di accesso ai colombari
1993	Comune di CASSINA DE' PECCHI (MI)	Collaudo statico delle strutture della nuova mensa delle scuole medie
1993	Comune di MILANO (Sez.Acquedotto)	Collaudo Tecnico Amministrativo per il nuovo stadio di filtrazione della Centrale di Vialba
1992	ALPINA S.p.A.	T.A.V. MI-GE: studio di impalcati metallici a cassone chiuso per luci da 30 a 60m.
1992	SNAMPROGETTI S.p.A.	Progettazione con stress-analysis di parti della Piattaforma di Produzione SAFANYIA (Arabia Saudita) nelle varie condizioni tipiche di una struttura a mare: trasporto su terra (load-out), su mare, sollevamento (lifting) e in operazione, nonché le verifiche di tutti gli elementi (A.I.S.C.) ed in particolare dei nodi.
1991	CIFA S.p.A.	Studio per serbatoi di stoccaggio materiali granulari, da 1000 mc, in zona sismica - Impianti di desolfurazione per centrali ENEL.
1991	ITIN SACMA S.p.A.	ENEL, centrale di Piombino: strutture in acciaio per impianto di depurazione (ca. 500 t).
1991	NOVA S.p.A.	Strutture per impianto Fertinex- Messico (ca.300 t).
1991	SICOM S.p.A.	Arak Olefine Plant, progetto e computi metrici degli underground
1991	SICOM S.p.A.	Arak Olefine Plant, computi metrici delle strutture in acciaio, c.a. e degli underground (computati ca.800 tav.).
1991	TECNIMONT S.p.A.	Progettazione sistemazione strade, piazzali, reti interrato e drenaggi per l'area industriale a Port Harcourt.
1991-1993	ISMES S.p.A.	Progettazione degli impalcati in struttura mista acciaio calcestruzzo per il pontile della centrale ENEL di Montalto di Castro. - Luci da 60 m
1990	ISMES S.p.A.	Consulenza per la progettazione di strutture offshore in cemento armato e c.a.p.
1990	Istituto Autonomo Case Popolari di Milano	Progetto degli impianti tecnologici per n. 12 nuovi insediamenti in provincia di Milano: impianto di riscaldamento, impianti idrico sanitario, impianto fognatura (attività iniziata nel 1987)
1989	ALPINA S.p.A.	ENEL, centrali di Tavazzano e Montanaso, progettazione pipe rack.
1989	ALPINA S.p.A.	GE-FI Hotel Colombia, Genova: progettazione strutture metalliche per scale di sicurezza e opere minori.
1989	EUROTECNICA S.p.A.	Enichem Augusta, pipe rack ed edifici.
1989	FRANCO TOSI S.p.A.	ENEL Centrale di La Spezia, progettazione del pipe rack.
1989	SICOM S.p.A.	Arak Olefin Plant, progettazione di pipe rack prefabbricati in cemento armato (esecuzione di ca.1000 tavole).

1989	Studio Finzi Nova Castellani	Direzione lavori per l'ampliamento dello stadio di S. Siro per la parte in c.a.p. (ITALIA 90)
1989	TECNIMONT S.p.A.	Rack a Priolo per c.to SELM (160 t).
1989	TEIKOS S.r.L.	Viadotto in struttura mista acciaio-calcestruzzo 285m con precompressione a cavi unbonded.
1989	TERMOKIMIC S.p.A.	Ligang Power Station 2x350 MW, progettazione delle strutture metalliche di sili e tramogge.
1989	ISMES S.p.A.	Centro di ricerca Iside, per lo sviluppo del mezzogiorno: progetto degli impianti tecnologici: impianti di fognatura, idrosanitario, condizionamento dell'aria, elettrico, trasmissione dati, sicurezza
1989	FERMOSYSTEM S.r.L.	Progettazione e preventivo di albergo in Milano.
1989	ISMES S.p.A.	Progettazione Centro di ricerca Iside, per lo sviluppo del mezzogiorno.
1989	Comune di SETTIMO MILANESE (MI)	Collaudo Tecnico degli Impianti di Climatizzazione dell'Auditorium Comunale.
1988	DE CARDENAS S.p.A.	Progettazione dei precipitatori elettrostatici delle centrali ENEL di Tavazzano e Montanaso.
1988	GIE S.p.A.	Ligang Power Station 2x350 MW, progettazione con esecuzione dei disegni di officina per le strutture metalliche della Power House e dell' Electrical Building.
1987	ALPINA S.p.A.	ENEL-Centrale di Tavazzano e Montanaso, rack per ceneri leggere.
1987	GIE S.p.A.	Dagang Thermal Power 2x325 MW Coal Bunker, sviluppo esecutivo dei nodi.
1986	AEM	Impianto Braulio, analisi delle condotte di adduzione.
1986	ISMES S.p.A.	Capannoni metallici, vasche in c.a. per refrigeranti ENEL-UNG Pisa.
1986	MONTEDIL S.p.A.	Strutture metalliche per impianto PEC-BRASIMONE.
1986	SELEM S.p.A.	Stazione di decompressione metano, edifici industriali metallici.
1986	SICAI S.p.A.	Impianto produzione concimi per ENICHEM, strutture metalliche e nastri trasportatori.
1986	TEIKOS S.p.A.	Impianto movimentazione e trasporto materiali granulari per complesso industriale in Indonesia.
1986	TEIKOS S.p.A.	Passerelle metalliche da 90 metri per impianto movimentazione e trasporto materiali granulari per complesso industriale in Indonesia.
1985	ALPINA S.p.A.	Strutture Penthouse in acciaio per silos grano (Lavori eseguiti da COGEFAR in IRAN).
1985	ANSALDO	Apparecchiature in pressione per reforming.
1983	ALPINA S.p.A.	Ponti a struttura mista (luce variabile da 40 a 70 m) per strada 1^ categoria in Algeria
1983	IMPRESA MORI	Struttura di spinta per sottopasso ferroviario in c.a. linea Milano Bergamo loc. Pioltello