

# Réalisation d'un projet réseau

## Sommaire :

**I / CAHIER DES CHARGES**

**II / DESCRIPTION :**

- a) MATERIELLE
- b) LOGICIELLE

**III / DIAGRAMME DE GANTT**

**IV / LOGO CHOISI**

**V / SECURITE DU RESEAU**

**VI / ETUDE DE LA CONNEXION INTERNET**

**VII / CHOIX DE L'IMPRIMANTE RESEAU**

**VIII / FONCTIONNALITÉ DE L'ETABLISSEMENT**

**IX / ÉTUDE FINANCIÈRE DU PROJET**

**X / ÉTUDE JURIDIQUE DU PROJET**

# **I / CAHIER DES CHARGES**

\* Location d'un local commerçant

\* Trouver le nom et le logo du Cybercafés

Pour le nom de notre cybercafé nous voulions un nom simple et qui corresponde à l'environnement où se situe le cybercafé « Cyber Paris » et pour le logo qu'il corresponde à quelque chose qui est important sur Paris « La tour Eiffel ».

\* Acquisition du courant électrique

\* Acquisition des ordinateurs

\* Acquisition de meubles

\* Abonnement à un fournisseur d'accès internet

\* Acquisition de modules complémentaires

- L'achat de deux imprimantes / scanners / photocopieuses

- L'achat d'un distributeur automatique de boissons chaudes (thés, cafés, chocolats..)

- Aération de la salle par ventilation ou climatisation

## **Description matérielle :**

Nous avons commencé à rechercher un bon matériel durable pour notre cyber café.

Des ordinateurs qui permettent de faire tourner des jeux dans de bonnes conditions mais aussi des serveurs et un bon dispositif pour que l'expérience utilisateur soit agréable.

Trouver un bon serveur de bonne qualité et avec un prix correcte était le plus compliqué à trouver car de nombreux serveurs existe et faire un choix est compliqué pour trouver celui qui peut mieux correspondre à notre cyber café.

## **Description logiciel:**

Les logiciels sont un élément important du cyber café, ils doivent bien être choisis pour que l'expérience des utilisateurs soit au maximum.

Les premiers logiciels cherchés sont pour la sécurité, surveillance des ordinateurs, pour qu'il n'y est aucun soucis et que les utilisateurs soit limités dans certaine taches et qu'il n'accède pas au élément important des ordinateurs comme supprimer certain dossier, ou essayer d'avoir accès a certain site internet louches.

Par la suite nos recherches se sont fait sur les antis virus, les plateformes de jeux mais aussi sur les logiciels d'impression car le cyber café propose d'imprimé des documents.

La recherche du logiciel principale était l'élément le plus important car c'est lui qui va devoir gérer tous les ordinateurs. On ne peut pas se permettre de prendre un logiciel qui a dès lacune et qui peut mettre en danger le cyber café sur une durée.

### **\* Schéma Visio :**

Le schéma permet d'apporter plus d'explication par rapport au réseau de notre cyber café.  
On y a mis les éléments essentiels serveurs, pc, Wi-Fi, routeur.

### **\* Diagramme de gantt :**

Le diagramme de gantt était important pour l'organisation du cyber café, savoir quelle tâche rester-t-il à faire et les différentes deadline imposer.

Cela nous a permis une meilleur gestion, et de savoir quel tâche est attribué à qui.

### **\* Etude de connexion internet :**

L'étude de connexion internet est une partie important du cyber café.

On voulait avoir une connexion fiable, sécurisé et avec un débit élevé.

La plupart des FAI avait des offres très chères et un débit qui nous a peu convaincus.

Les avis des utilisateurs resté très mitigés donc nous nous sommes tournés vers une offre qui nous semble la plus sûre.

La connexion internet est la vie du cyber café, s'il n'y a pas une bonne connexion le cyber café ne pourra pas fonctionner.

### **\* Choix d'une imprimante :**

Nous voulions avoir la meilleure imprimante qualité prix qui propose des fonctionnalités rapide aux utilisateurs.

Une imprimante ayant de bonne qualité est importante, elle ne doit surtout pas tomber en panne souvent.

### **\* Etude financière :**

Cette partie regroupe toute nos dépenses dans le cyber café.

Il était important de tout regroupés pour avoir le prix exact de toutes nos dépenses.

**Nous ne voulons pas d'un budget trop élevé pour notre cyber café mais avoir le minimum pour que tout soit correct.**

## **II / a) DESCRIPTION MATERIELLE**

Pour l'installation de notre cybercafé nous aurons besoin :

\* **D'un PC serveur** Dell Hero Smart Value Poweredge T130 (680€).

\* **Deux commutateurs (ou switch)** assez puissant pour accueillir et répartir les connexions sans interférences pour les utilisateurs, pour cela nous avons choisi les :

- Catalyst 2960-X 24 GigE, 4 x 1G SFP, LAN Base



Cisco Catalyst 2960-X 24 GigE, 4 x 1G SFP, LAN Base (C9300-24-000000)

X

- Cisco Catalyst Compact 2960C-12PC-L



En effet, avec ces deux switches, nous disposons donc de 22 et 12, soit 34 ports au total ; ainsi qu'une forte restitution du débit internet, idéal quand plusieurs personnes jouent à des jeux en lignes ou visionnent des contenus multimédias. (1022€ + 722€).

\* Un hub 5ports Netgear GS105GE switch 5 ports (22,63€)

\* Un routeur sans fil Cisco Small Business RV132W (87€)

\* De câbles réseaux, connecteurs RJ45, paire torsadée.

\* **Des ordinateurs** pour les clients, ceux-ci destinés à la partie « Internet ». Pour cela nous avons saisi une offre de Dell pour les professionnels, en effet pour 569€ pièce, nous pouvons acheter un **OptiPlex 3030 All-In-One**



En effet, cet ordinateur tout-en-un est très ergonomique et pratique à installer.

Il dispose des qualités techniques suivantes :

- D'un processeur double cœur Intel Pentium
- Du tout dernier système d'exploitation Windows 10 professionnel
- De 4Go de mémoire vive (RAM)
- D'un disque dur de 500Go

Idéal donc pour tout ce qui a attiré à la gestion d'emails, du traitement de texte, visionnage de contenus multimédia, surf sur les réseaux sociaux..

\* **Des ordinateurs** pour les clients, ceux-ci destinés à la partie « Gaming ». Pour cela nous avons saisi une offre de Dell pour les professionnels, en effet pour 669€ pièce, nous pouvons acheter un **Tour Precision série 3000**, associé à des écrans Dell 22 | SE2216H , d'un format 22 pouces et d'une résolution 1920x1080, ils seront en accord avec les performances techniques des tours ci-dessus. De plus ceux-ci font l'offre d'une réduction, nous les toucherons donc à 97€ (au lieu de 129€).



En effet, cet ordinateur tout-en-un est très ergonomique et pratique à installer.

Il dispose des qualités techniques suivantes :

- D'un Processeur Intel® Core™ i5-6500 de 6e génération (quatre cœurs 3,2 GHz, avec carte graphique HD 530)
- Du tout dernier système d'exploitation Windows 10 professionnel
- De 6Go de mémoire vive (RAM)
- D'un disque dur de 500Go

Une puissance suffisante pour faire tourner la plupart des jeux actuels dans de bonnes conditions graphiques.

\* **Les claviers et souris** pour compléter l'ensemble nécessaire :

Les claviers *Logitech Wireless Combo MK520* sans fil avec leurs souris sans fil. (52,32€)



\* **Les casques avec microphones intégrés**, pour garantir une confidentialité dans l'utilisation de logiciels comme Skype, ou dans les jeux en réseaux nécessitant une communication.



Ces casques KOTION EACH B3505 possède un microphone intégré, ainsi qu'un raisonnable prix pour une connexion bluetooth 4.0 (49€90)

## **II / b) DESCRIPTION LOGICIELLE**

### **1) Système d'exploitation**

Pour ce qui est des ordinateurs clients, ils seront déjà tous fournis avec le système d'exploitation Windows 10, mais nous pourrions, dans le soucis et cette version est assez récente et ne présente pas encore 100% de compatibilité avec tous les logiciels, les rétrograder vers Windows 8.

### **2) Gestion des postes clients et du cybercafé**

Pour ce qui est de la gestion de tous ces ordinateurs par l'ordinateur principal (serveur), nous pourrions utiliser des logiciels gratuits, telle que la suite Softvision Explorer, mais nous préférons miser sur la qualité et l'efficacité, et optons donc pour le logiciel Cyberlux, qui fait partie des leaders de la gestion de cybercafés, mais aussi de salles de jeux, d'écoles, et tout autres parcs de PC nécessitant d'être sécurisé.

C'est un logiciel utilisé dans les cybercafés qui permet de gérer les ordinateurs, c'est-à-dire désactivé certaines fonctionnalités, pour que l'utilisateur ne puisse pas dérégler les ordinateurs. L'utilisateur devra pour accéder au PC entrer un code d'accès au démarrage de l'ordinateur et en fonction de l'offre prise, il pourra utiliser l'ordinateur dans un temps limité. Toutes les données seront affichées sur le PC pour montrer au client combien de temps lui reste-t-il. Lorsque l'utilisateur entre le code d'accès (A chaque nouvelle session), et grâce au logiciel le client trouvera toujours un navigateur propre, et toutes les données de l'ancien utilisateur seront effacées. Le logiciel permet aussi de **surveiller** les utilisateurs, certains sites internet, logiciels ne pourront pas être installés pour la sécurité des ordinateurs mais aussi du cybercafé comme par exemple des logiciels avec des malwares. (Un antivirus sera aussi installé) Un gérant du cybercafé pourra surveiller depuis un ordinateur l'activité des différents clients qui sont sur les moniteurs. Il pourra donc voir tous les écrans de la salle en temps réel. Vu que notre entreprise offre l'utilisation d'imprimantes, **Cyberlux** propose un système pour pouvoir gérer les impressions des clients, comme la tarification des pages imprimées. De plus les imprimantes pourront être surveillées avec le logiciel.

### **3) Logiciels pour les jouer en réseau**

D'autres logiciels vont être installés notamment pour les **jeux** comme Steam, Origin, Uplay, Battle.net pour que les clients puissent accéder à toutes ces plateformes de jeux disponibles. Ils pourront alors se connecter sur leurs comptes en toute sécurité, et à la fermeture de l'ordinateur les comptes et mots de passe seront réinitialisés pour que la personne suivante ne vole, ne sache qui était avant sur les comptes de jeux.

### **III / DIAGRAMME DE GRANTT**

Ci-contre, un lien vers notre diagramme de Grantt :  
<https://gyazo.com/5f390dbf6d9c28e6b41a90e74a6ec950>

### **IV / LOGO CHOISI**



Pour ce qui est du choix du logo, nous avons imaginé pour ville d'installation de notre cybercafé : Paris, d'où la forme initiale présente en grise, se rapprochant de la forme du lieu symbolique de la ville Lumière : la Tour Eiffel. De plus, nous l'avons arrondie et sorte qu'elle soit plus douce et tende à ressembler au signe bien connu « peace & love ». Enfin, les couleurs bleu et gris clairs ont été sélectionné pour leur ton doux et relaxant, pour inspirer au gens un lieu de calme et de tranquillité.



# **V / SECURITE DU RESEAU**

## **1) Règles de bases**

La cybersécurité pose un réel problème à l'heure actuel, où tant de nos données personnelles transitent via internet. Avant tout, il existe des solutions simple qui limite le nombre de failles potentielles, telles que :

### **a) Filtrer les sites internet sans pénaliser**

Éventuellement mettre en place un filtre internet pour les sites dangereux. Il est du devoir du gérant de filtrer les sites liés au piratage d'applications, aux échanges de liens de téléchargement illicites ou des sites pornographiques.

### **b) Maintenir nos équipements et logiciels informatiques à jour**

Un système informatique n'est jamais sécurisé totalement. De nouvelles techniques d'attaque informatique font régulièrement leur apparition, de nouvelles failles dans les logiciels et les équipements sont découvertes tous les jours. Une seule parade : toujours tenir ses installations et l'ensemble de son parc applicatif à jour. Le recours à une solution de sécurité managée peut être un moyen de simplifier cette problématique.

## **2) Le pare-feu**

\* Puis, il nous faudra recourir à un pare-feu spécialisé dans la protection d'un réseau comprenant plusieurs postes, tel qu'un pare-feu de la très reconnue marque CISCO. Nous n'avons pas réellement trouvé de modèle ou de prix correspondant à nos besoins cependant.

## **3) Protection logicielle**

\* De plus sur chaque poste il faudra qu'un logiciel de protection soient installé, pour cela nous avons choisis BitDefender qui a été élu meilleure solution de sécurité pour entreprises 2016. Plus précisément, l'offre Business Security (335,70€ pour 5 postes durant 3ans) qui nous garantit une protection optimale au vue de la sensibilité des données qui seront traitées dans notre établissement. BitDefender fera donc office d'antivirus, de protection firewall, d'antispam, détection d'intrusion, et protection Web.

# VI / ETUDE DE LA CONNEXION INTERNET

## 1) Le fournisseur d'accès internet (FAI)

Notre cybercafé se situe dans Paris, il est important dans un cybercafé d'avoir une très bonne connexion internet pour que les utilisateurs puissent utiliser internet ou même jouer dans les meilleures conditions possible.

Il faut aussi rajouter certains critères comme le prix et obtenir la meilleure offre possible.

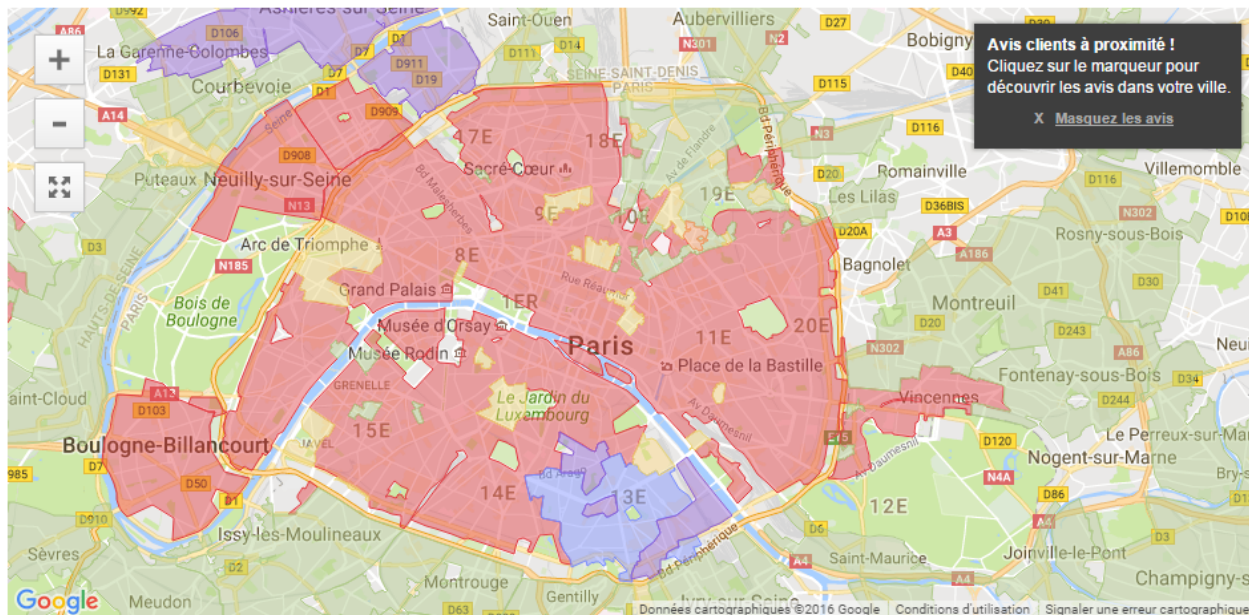
La connexion doit avoir le moins de problème possible car le cybercafé dépend de la connexion. Si elle ne marche plus ou à certains problèmes, il n'y aura pas de clients.

Comme nous nous situons dans Paris, avoir la fibre n'est pas un réel souci.

Tous les fournisseurs d'accès internet proposent la fibre optique, Orange, Bouygues, Free, SFR.

## Numericable fibre optique en France

\*



### Les villes en fibre optique avec Internet jusqu'à 1 Giga

- Internet encore plus rapide par fibre optique jusqu'à 1 Gb/s !**  
Déjà disponible à Paris, Neuilly sur Seine, Boulogne-Billancourt et Levallois-Perret.
- Internet par fibre optique jusqu'à 400 Mb/s !**  
Déjà disponible sur Nantes, Bordeaux, Lyon, Dijon et Marseille.
- Internet par fibre optique jusqu'à 200 Mb/s !**  
Fibre optique 200Mb/s déployée.
- Internet par fibre optique jusqu'à 100 Mb/s disponible.**  
Fibre optique 100Mb/s déployée.
- Internet par fibre optique jusqu'à 100 Mb/s en cours de déploiement.**  
Fibre optique 30Mb/s déployée.
- Internet par fibre optique jusqu'à 30 Mb/s disponible.**  
Fibre optique 30Mb/s déployée. Numericable poursuit l'ouverture de l'éligibilité à l'Internet 100 Mb/s sur les principales villes de son réseau.

# Bouygues Telecom

Le meilleur de la technologie

NOUVELLE  
**Bbox Miami**  
INTERNET - TV - TÉLÉPHONIE - APPLIS

Prix anniversaire  
**14€99** /mois  
pendant 12 mois  
puis 26€/mois

Disponible en

FIBRE VDSL ADSL

Tester votre logement

Découvrir la Bbox Miami

Internet Très Haut Débit jusqu'à 1 Gb/s

Appels illimités vers les fixes et mobiles

+ de 170 chaînes en direct, à la carte ou à la demande

Accès au Google Play™ et ses applis TV

Offre BBOX Miami 14€99 avec 1GB/s

## Free

Freebox Révolution avec **TV by CANAL PANORAMA**

39,99€ /mois  
sans engagement

Internet ADSL2+, VDSL 2 ou FIBRE selon éligibilité  
WiFi 802.11ac jusqu'à 867 Mbit/s  
Téléphonie vers les fixes de + de 110 destinations  
Appels vers les mobiles en France métrop. inclus  
Plus de 270 chaînes TV incluses  
Dont Freebox TV  
Dont les chaînes CANALSAT Panorama avec TV by CANAL (avec 25 chaînes en exclusivité)  
L'appli myCANAL, vos programmes toujours avec vous  
Replay pour voir et revoir vos programmes  
Accès à la Vidéo à la Demande (VOD)  
Enregistrement & contrôle du direct  
Femtocell inclus  
NAS de 250 Go inclus  
Seedbox  
Freeplugs CPL inclus  
Blu-Ray™ inclus  
Console de jeux  
Tuner TNT  
Gamepad inclus  
Télécommande gyroskopique  
Assistance téléphonique et intervention à domicile incluses



Offre Freebox Révolution 867 Mbit/s pour 39,99€ par mois sans engagement

# Orange

## Les offres Fibre - TV - Téléphone

### Zen Fibre

Exclu. web

à partir de  
**19,99€**  
mois

+3€/mois de location Livebox

🌐 100 Mbit/s en débit descendant  
100 Mbit/s en débit montant

📺 TV

☎ Illimité vers fixes

### Play Fibre

Exclu. web

à partir de  
**25,99€**  
mois

+3€/mois de location Livebox

🌐 200 Mbits/s en débit descendant  
100 Mbits/s en débit montant

📺 TV + Enregistreur 160 Go

☎ Illimité vers fixes et mobiles

🏠 Nouvelle Livebox 4  
Nouveau Décodeur TV 4

### Jet Fibre

Exclu. web

à partir de  
**33,99€**  
mois

+3€/mois de location Livebox

🌐 500 Mbits/s en débit descendant  
200 Mbits/s en débit montant

📺 TV + Enregistreur 450 Go

☎ Illimité vers Europe

🏠 Nouvelle Livebox 4  
Nouveau Décodeur TV 4

★ Airbox Confort  
Stockage Livebox 1 To

*Offre Jet Fibre 500 Mbits/s 33,99€*

# Offre Internet Fibre

pour les professionnels et  
les entreprises

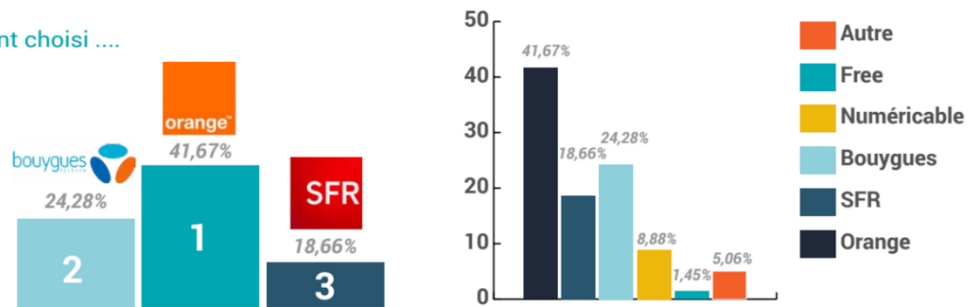
A PARTIR DE  
**59,50 €**

Au lieu de 70€ HT/Mois  
Jusqu'au 30/11/2016<sup>(1)</sup>

Choisir l'offre Internet Fibre Access Max de SFR, c'est opter pour un **Internet Pro** fiable, performant et proposant un débit jusqu'à 10 fois supérieur à l'ADSL grâce à la **puissance de la Fibre**. C'est aussi la capacité de surfer, partager simplement des contenus volumineux et de profiter d'un accès Internet **Très Haut Débit** en **WIFI** pour gagner en mobilité au sein de votre entreprise.



Les ex-clients Free ont choisi ...



Selon des études faites le 2 Mars 2016 on peut remarquer que les utilisateurs préfèrent utiliser Orange à 41,67% et Bouygues a seulement 24,28% et par la suite nous avons SFR, Numericable, Free. Par rapport aux offres que nous avons pu observer, La Bbox Miami de Bouygues Télécom serait la meilleure d'entre elle car le prix est de seulement 14€99 pendant 12 mois et passe après à 26€99 par mois. On pourrait avoir une connexion très stable avec 1 GB de débit internet ce qui est excellent pour un cybercafé. Tous les utilisateurs auront une très bonne connexion internet et pourront être dans de très bonnes conditions pour pouvoir utiliser les ordinateurs.

Les autres offres sont aussi très intéressantes mais le prix reste tout de même assez élevé par rapport à celle de Bouygues Télécom.

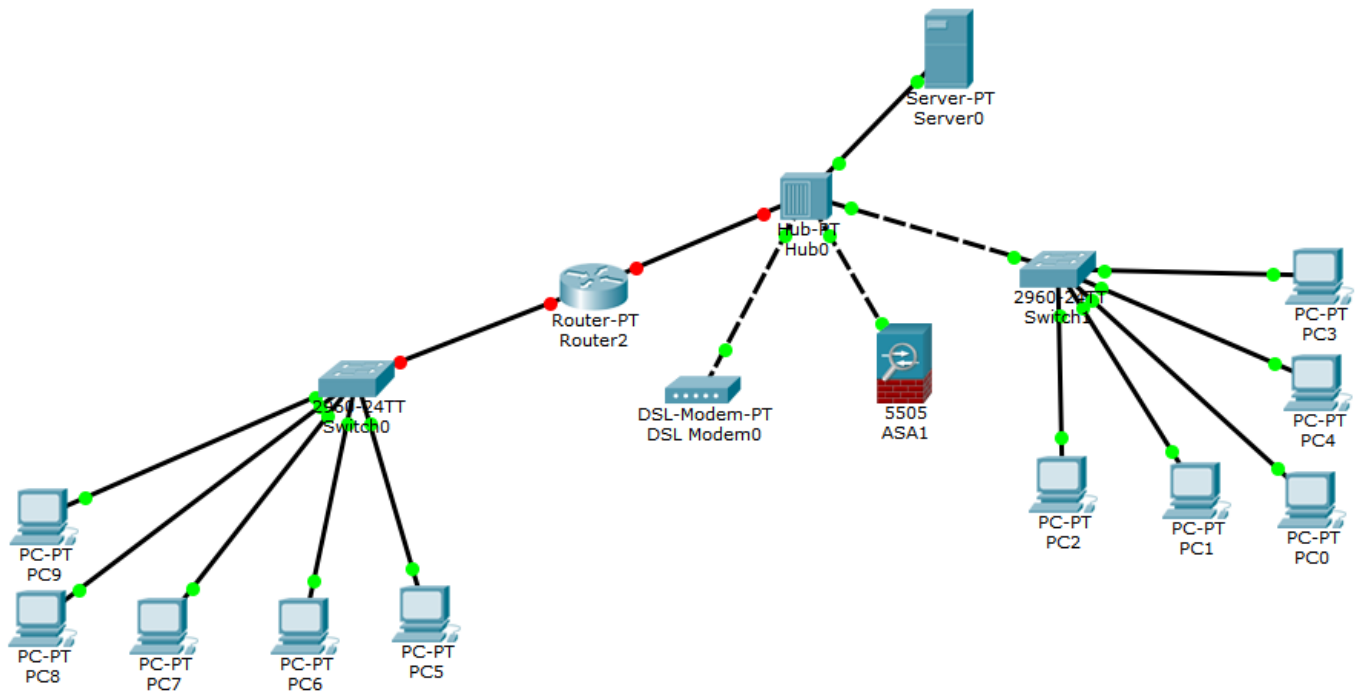
De plus les offres internet restent tout de même inférieures, avec des débits moins intéressants, très inférieures à 1GB.

Notre cybercafé va donc choisir l'offre de Bouygues Télécom BBOX Miami 14€99 par mois.

De plus, nous pourrions contacter un fournisseur internet pour lui demander quelles sont ses prestations pour les professionnels dans notre genre, nous faisons évidemment allusion à une plus grande bande passante, ce qui est très souvent le cas pour les PME et espace multimédia dans ce genre. Malheureusement ce projet n'étant que fictif, nous n'avons pas démarché de fournisseur internet dans cette optique pour obtenir les prix réels.

## **2) Branchements physique pour accès internet aux PC clients**

Pour ce qui est du raccord internet des postes clients au PC serveur, nous avons réalisé un schéma simple permettant l'accès internet comme nous le désirions :



## **VII / CHOIX DE L'IMPRIMANTE RESEAU**

Pour permettre aux clients l'impression de divers documents, nous aurons nécessairement besoin d'une imprimante à Jet d'encre et d'une imprimante à Laser multifonction.

L'imprimante jet d'encre (75,00 €):

Nous avons choisi l'imprimante jet d'encre multifonction WF-2630WF car elle offre une connexion *Wi-Fi Direct*® sans fil et sans réseau avec possibilité de configurer la connexion. D'autre part cette imprimante sera utilisé pour l'impression de document sensible comme des photos et inclus un scanner réduisant ainsi les coûts et le nombre de matériels.



### L'imprimante à laser multifonction (54,95 €) :

Beaucoup plus rapide et moins onéreuse elle sera plus utilisée que l'autre imprimante surtout pour imprimer des gros dossiers lambda (>6 pages). L'imprimante Brother HL-1110 assurera cette fonction.



## **VIII / FONCTIONNALITES DE L'ETABLISSEMENT**

A son ouverture, le cybercafé n'aura pas vocation à offrir un nombre florissant de divertissements, étant donné la situation financière des personnes voulant lancer ce business (deux chômeurs). Nous proposerons malgré tout une machine expresso ainsi qu'un réfrigérateur pour entreposer plats et boissons.

Mais à long terme, et au vue de l'espace qu'il nous est offert d'occuper, il serait bénéfique de développer le côté « proximité » en installant un espace cuisine pour les clients désirant surfer tout en profitant de leur pause déjeuner, cela amplifiant par ailleurs l'aspect social et de rencontre que pourrait revêtir le cybercafé

## **IX / ETUDE FINANCIERE DU PROJET**



	A	B	C	D	E	F	G
1					<b>Coût unité</b>	<b>Nombre</b>	<b>Total TTC</b>
2	<b>Type d'investissement</b>						
3							
4	<b>Parc informatique</b>						
5	PC serveur				680,00 €	1	-680,00 €
6	Ordinateurs dédiés Internet				569,00 €	10	-5 690,00 €
7	Tours dédiés Gaming				669,00 €	20	-13 380,00 €
8	Écrans dédiés Gaming				97,00 €	20	-1 940,00 €
9	Claviers et souris sans fil				52,32 €	20	-1 046,40 €
10	Casques avec microphone intégré				49,90 €	30	-1 497,00 €
11	Imprimante laser				59,95 €	1	-59,95 €
12	Imprimante jet d'encre				75,00 €	1	-75,00 €
13	Commutateur 12 ports				722,00 €	1	-722,00 €
14	Commutateur 22 ports				1 022,00 €	1	-1 022,00 €
15	Hub Netgear 5 ports				22,63 €	1	-22,63 €
16	Routeur sans fil Cisco				87,00 €	1	-87,00 €
17	Antivirus BitDefender x5 postes				335,70 €	6	-2 014,20 €
18							
19	<b>Mobilier et réseau</b>						
20	30 postes de travail (bureau + chaise)				150,00 €	30	-4 500,00 €
21							
22							
23	<b>Équipement de sécurité</b>						
24	Caméra de sécurité et alarme				500,00 €	1	-500,00 €
25							
26							
27	<b>Électroménager</b>						
28	Réfrigérateur				500,00 €	1	-500,00 €
29	Machine à café expresso				200,00 €	1	-200,00 €
30							
31	<b>Licences de jeu vidéo</b>						
32	Licences jeux multiples				30,00 €	200	-6 000,00 €

## **X / ETUDE JURIDIQUE DU PROJET**

### **1) Au préalable :**

\* Enregistrez le nom de notre établissement à la chambre du commerce. Nous le ferons nous-même, nous acquittant des services d'un notaire.

\* Demander un permis de taxe de vente

Nous devons consigner avec minutie tout ce que nous vendons en gardant trace des transactions pour savoir combien d'impôts nous devons payer.

\* Obtenir un numéro d'identification pour les taxes

Nous devons remplir un formulaire séparé de déclaration de revenus pour notre commerce et nous aurons alors besoin de ce numéro.

### **2) La loi**

Le statut d'un cybercafé est assez flou aux yeux de la loi.

Nous sommes donc ici dans la situation où nous sommes un client privé qui recourt aux services d'un FAI (les plus connus étant bien entendu Orange, Free, Numericable, SFR, etc.) afin d'équiper ses locaux d'un réseau wifi et d'en proposer l'utilisation à ses salariés ou à sa propre clientèle au sein de ses locaux.

La question se pose alors de savoir si ce professionnel que nous sommes, qui propose une connexion wifi à ses clients, ne devient pas lui-même FAI, et s'il n'est pas ainsi soumis aux obligations qui incombent aux FAI en tant qu'opérateurs de communications électroniques.

En effet, parmi celles-ci, on pourra notamment relever :

#### ***\* L'obligation de conservation des données***

Premièrement, la loi LCEN du 21 juin 2004 impose aux personnes qui fournissent un accès à internet de garder confidentielles les données personnelles de leurs clients (article 6 III 2 de la loi). Mais en même temps, cette loi leur impose aussi la conservation des données « de nature à permettre l'identification de quiconque a contribué à la création du contenu ou de l'un des contenus des services dont elle est prestataire » (article 6 II). Le FAI doit seulement pouvoir déconfidentialiser les données si l'autorité judiciaire lui en fait la demande. Il reste tenu au secret professionnel.

#### ***\* L'obligation de sécurisation de la connexion***

Censée lutter contre le téléchargement légal, la médiatique loi « Création & Internet » du 12 juin 2009, dite « Hadopi », a également imposé aux titulaires d'une connexion sans fil de « sécuriser » celle-ci afin d'empêcher que des activités illicites soient pratiquées depuis l'ordinateur d'un abonné à son insu.

La loi a modifié la LCEN en imposant aux FAI d'informer les utilisateurs de l'existence des moyens de sécurisation permettant de prévenir les manquements aux articles L.336-1 et suivants du Code de la propriété intellectuelle sanctionnant le téléchargement illicite. Le législateur a ici pris modèle sur l'obligation incombant aux FAI d'avertir leurs clients des outils de filtrage qu'ils leur mettent à disposition.