

**CLAAS**

**Ramasseuses-presses  
MARKANT**







**CLAAS**

**MARKET**



# MARKANT – une excellente rentabilité.

## L'expérience compte.

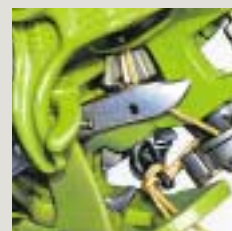
Performantes, fiables et simples à utiliser, les ramasseuses-presses à piston de la gamme MARKANT sont des outils incontournables pour ramasser foin et paille.

On dispose aujourd'hui de plusieurs procédés pour la récolte du foin et de la paille. Les presses à balles rondes et les presses à grosses balles parallélépipédiques sont plutôt réservées aux grandes exploitations, tandis que les exploitations plus petites pratiquant des méthodes traditionnelles, continuent à préférer les petites balles parallélépipédiques parce qu'elles peuvent facilement être manipulées par une seule personne. Cela est aussi valable pour les haras et les marchands de paille.

La MARKANT est une ramasseuse-presse classique. Sa chaîne cinématique de conception très claire est extrêmement robuste. Le pick-up de la MARKANT reprend intégralement le produit au sol, et deux ameneurs à vilebrequins l'acheminent ensuite rapidement jusqu'au canal de compression. Les fameux noueurs CLAAS réalisent des noeuds solides pour un liage assurant un maintien durable des balles.

On obtient ainsi des balles bien dessinées, résistant parfaitement au transport et au stockage. De plus, la MARKANT offre un haut niveau de performance et une grande fiabilité pendant de longues années, quelles que soient les conditions d'utilisation.

La présente brochure vous permet de découvrir cette machine.



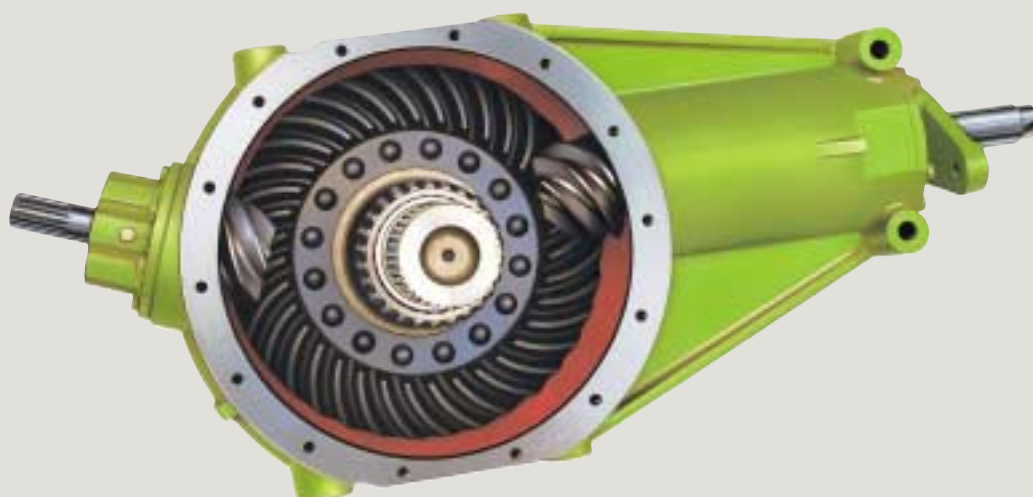
VOTRE SPECIALISTE  
DE LA RECOLTE  
**CLAAS**







# Des transmissions robustes pour des balles fermes.



Le boîtier principal de la MARKANT est un engrenage hypoïde, c'est-à-dire que la couronne et les pignons coniques s'engrènent de façon hélicoïdale. Le nombre de dents qui sont en prise est de ce fait toujours supérieur à celui d'un engrenage droit, ce qui garantit une transmission plus sûre. Un grand volant d'inertie placé en amont du boîtier compense les variations de couple provoquées par le mouvement alternatif du piston et régule ainsi le fonctionnement de la MARKANT.

En position de stationnement, l'arbre à cardans repose sur une fourche-support escamotable. Le profil cannelé reste donc propre, et l'accouplement de la machine devient plus facile. Une roue libre intégrée à l'arbre à cardans empêche toute dégradation des organes de transmission du tracteur lors du débrayage de la prise de force. L'arrêt de la MARKANT se fait ainsi progressivement et de façon totalement indépendante.



La MARKANT est munie d'une béquille réglable en hauteur pour le stationnement de la machine. Le passage de la position de transport à la position de travail s'obtient depuis le poste de conduite du tracteur à l'aide d'un câble de commande.



En cas de surcharge, le limiteur à friction de la roue libre protège tous les organes fonctionnels de la MARKANT.

VOTRE SPECIALISTE  
DE LA RECOLTE  
**CLAAS**







# Un appétit sans limites.



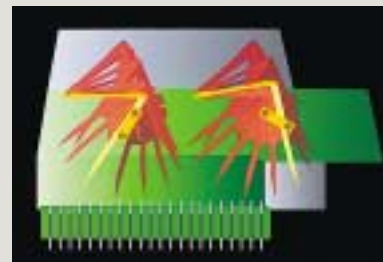
## Ramassage soigné.

Le pick-up de diamètre idéal et muni de dents doubles très rapprochées et légèrement coudées à leur extrémité réalise un ramassage sans perte du produit au sol, qu'il s'agisse de fourrage en brins courts et drus ou d'un produit en brins longs. Les tasseurs coiffant le pick-up garantissent l'avancement rapide du produit vers les ameneurs et la régularité du flux au moment de l'introduction dans le canal de compression.

Grâce à sa suspension sur ressorts, le pick-up se déplace en souplesse au ras du sol. Un amortisseur empêche le pick-up de tressauter, même à vitesse rapide. On peut le cas échéant lui ajouter une roue de jauge réglable en hauteur pour un guidage au sol encore plus précis.

## Ameneurs performants.

Les deux ameneurs sont actionnés par des vilebrequins. Ils reprennent le produit derrière le pick-up, le transportent en flux rapide et continu jusqu'au canal de compression et l'y introduisent profondément. On obtient ainsi un débit élevé ainsi que des balles très denses et bien carrées. Les pointes d'effort sont compensées par des amortisseurs.



Les deux ameneurs à vilebrequins introduisent le produit profondément dans le canal de compression



Chaque dent est protégée individuellement par un boulon de cisaillement.



Des dents doubles élastiques coudées et très rapprochées sont d'une efficacité redoutable pour ramasser le produit au sol.



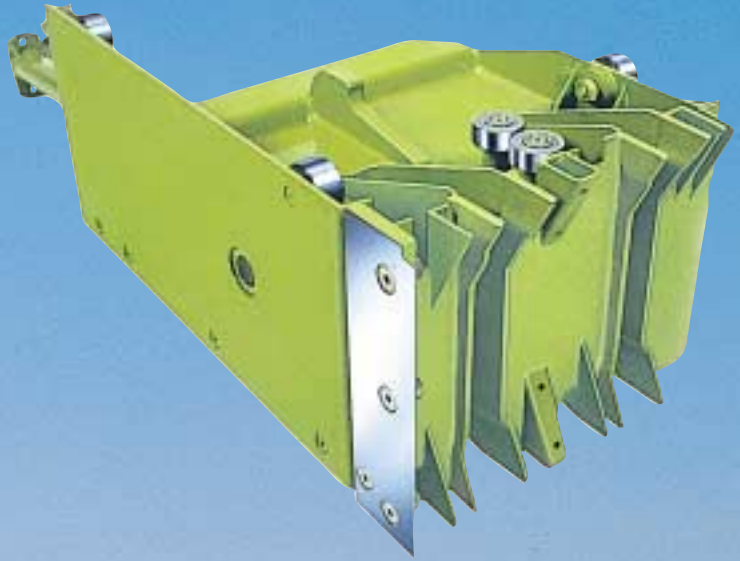
La roue de jauge du pick-up assure une adaptation parfaite au profil du sol.

VOTRE SPECIALISTE  
DE LA RECOLTE  
**CLAAS**



## Un puissant piston.

Le piston très lourd et robuste se déplace sur des galets munis de roulements à billes (aucun entretien). Grâce aux déboureur placés devant les galets, le passage est toujours bien dégagé, ce qui garantit un fonctionnement souple et sans encombre.





# Des balles de rêve.



## Des balles de rêve.

La longueur du canal de compression favorise l'obtention de balles fermes, de forme carrée bien régulière. Des cornières disposées dans le canal de compression impriment sur la balle des rainures profondes dans lesquelles viennent se loger les liens, qui ne peuvent donc plus glisser. Solidement ficelées, les balles résistent ainsi sans problème aux traitements assez brutaux que leur inflige le lanceur de balles ou d'autres outils de manutention.

La longueur des balles est réglable de 0,40 à 1,10 m. Deux manivelles situées à l'extrémité du canal de compression vous permettent de modifier la densité à votre convenance.



## Des noeuds à toute épreuve.

Les presses MARKANT sont équipées des fameux noueurs CLAAS, qui sont mondialement connus pour réaliser toujours des noeuds extrêmement solides, sans être affectés par la densité des balles et les conditions de récolte. Le bec noueur retient la boucle du noeud pendant tout le processus de liage, quelle que soit la densité de pressage ou l'épaisseur de la ficelle. Pas besoin d'ajuster le réglage du noueur, même si vous modifiez la densité ou si vous changez de type de ficelle (sisal ou synthétique). La MARKANT accepte aussi bien du sisal de 150 à 200 m/kg que des ficelles synthétiques de 300 à 400 m/kg.



La densité se règle en continu à l'aide de deux manivelles situées à l'extrémité du canal de compression.



Le canal de compression très long garantit l'obtention de balles fermes et bien dessinées.



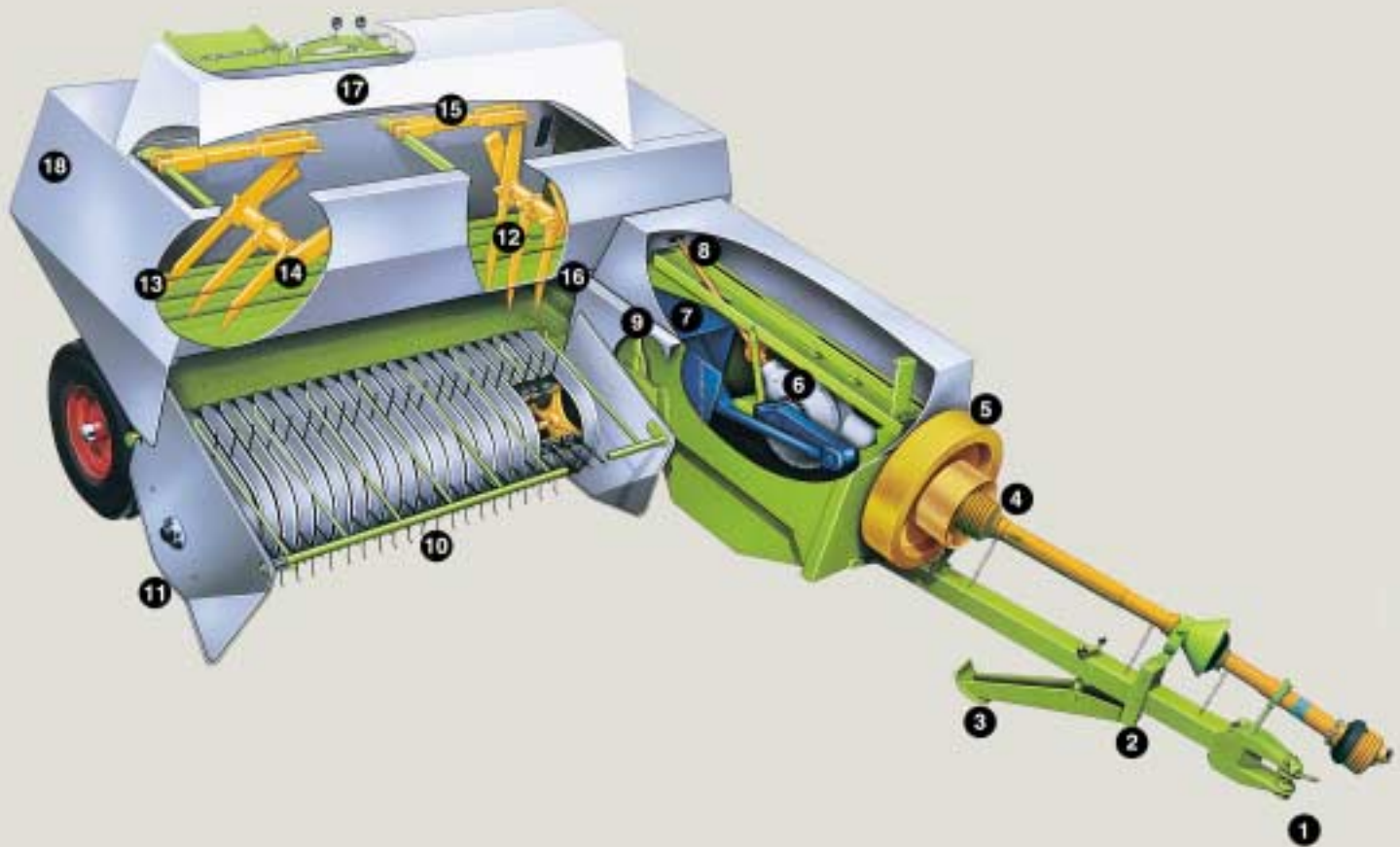
Sur demande, CLAAS peut fournir une version spéciale équipée de noueurs pour le liage au fil de fer.

VOTRE SPECIALISTE  
DE LA RECOLTE  
**CLAAS**





# MARKANT – la ramasseuse-presse optimale pour obtenir des balles de taille maniable.



- ❶ La fourche d'attelage réglable du timon long s'adapte à tous les tracteurs.
- ❷ Timon long, arbre à double cardan.
- ❸ La béquille réglable en hauteur facilite l'attelage.
- ❹ Les mécanismes de la presse sont protégés par limiteur à friction et boulon de cisaillement; une roue libre incorporée à l'arbre protège le boîtier du tracteur.
- ❺ Le volant calé sur l'arbre d'entrée du boîtier régularise le fonctionnement.
- ❻ Le boîtier à engrenage hypoïde a une usure très faible.
- ❼ Le piston très lourd et robuste, guidé par galets (sans entretien), assure une forte compression de la récolte.
- ❽ L'entraînement des ameneurs, noueurs et aiguilles se fait par arbre.
- ❾ La hauteur du pick-up est réglable par câble (réglage hydraulique en option) à partir du tracteur.
- ❿ Les dents rapprochées et coudées du pick-up reprennent soigneusement et sans pertes le produit au sol, qu'il s'agisse de foin court et dru ou de paille sèche et friable.
- ⓫ Une roue de jauge pour les terrains difficiles en option.
- ⓬ Les ameneurs introduisent la récolte profondément dans le canal de compression. Résultat: des balles carrées et bien dessinées.
- ⓭ L'angle d'attaque des ameneur peut être modifié en fonction du produit.
- ⓮ Chaque dent est munie d'une sécurité.
- ⓯ Le deuxième ameneur est doté d'un amortisseur.
- ⓰ Le contre-couteau incliné permet une coupe franche, absorbant peu d'énergie.
- ⓱ Les noueurs toutes ficelles réalisent des nœuds à toute épreuve.
- ⓲ Protection anti-corrosion ultra-efficace: toutes les tôles minces sont galvanisées.



# Caractéristiques techniques

		<b>MARKANT 65</b>	<b>MARKANT 55</b>
Largeur de ramassage ( )		1,85 m	1,65 m
Ameneurs : à vilebrequin	- intérieur	3 dents	3 dents
	- extérieur	3 dents	2 dents
Nombre de coups de piston par minute		93	93
Dimensions de la chambre de compression (largeur x hauteur)		460 x 360 mm	460 x 360 mm
Longueur de la balle		0,40 – 1,10 m	0,40 – 1,10 m
Puissance tracteur mini		44 zw/60 ch 33	zw/45 ch
Nouveurs		2	2
Capacité de la réserve à ficelle (pelotes)		8	6
Pneus standard	- droite	10.0/80 – 12 4 PR	11.5/80 – 15.3 6 PR
	- gauche	10.0/80 – 12 4PR	11.5/80 – 15.3 6 PR
Longueur (sans rampe)		5,60 m	5,45 m
	Largeur	2,72 m	2,54 m
	Hauteur	1,45 m	1,41 m
Voie		2,40 m	2,19 m
Poids approximatif		1480 kg	1260 kg

Options disponibles :

Timon pivotant hydraulique (double effet)

Rélevage hydraulique du pick-up (simple effet)

Roue de jauge pour le pick-up

CLAAS s'efforce constamment d'adapter ses produits à l'évolution des besoins. C'est pourquoi nous nous réservons le droit d'y apporter à tout moment des modifications. Caractéristiques, dimensions et poids sans engagement. Illustrations non contractuelles pouvant comporter des équipements optionnels. Ce prospectus est destiné à une diffusion mondiale. Concernant l'équipement technique des machines, veuillez vous reporter au tarif de votre concessionnaire CLAAS. Sur les photos, les habillages de protection ont parfois été déposés pour mieux illustrer le fonctionnement de la machine.



**CLAAS KGaA mbH**

**Postfach 1163, D-33426 Harsewinkel**

**Tel. +49 (0) 52 47 / 12-0**

**Internet: <http://www.claas.com>**

6/01 (Rho) franz. 20/189 268.2

