



RECOMPENSAS



2020 - 2021

TODO ESFUERZO CONECTA CON GANANCIAS

Amway

Este **Programa de Recompensas** acompaña tu visión como Empresario Amway, la de tener tu vida como tú la quieres.

Está diseñado para darle más beneficios y oportunidades a todo Empresario que elige Amway como estilo de vida, haciendo más atractiva la oportunidad de negocio. Una valiosa herramienta que guía tus esfuerzos, los recompensa y reconoce como parte de una comunidad en constante aprendizaje.



BIENVENIDO

MUCHO POR GANAR

Y LA RUTA PARA GANARLO



! Este folleto muestra los incentivos actuales para nuevos y constructores y los incentivos discrecionales de CORE **PLUS+** para líderes.

El programa de Recompensas Amway acompaña tu crecimiento no solo aumentando tus ganancias, sino marcando la ruta para generar el máximo potencial en cada programa y nivel de crecimiento.



Aprende como maximizar ganancias con el **Plan de Ventas y Mercadeo**.

[Clic aquí](#)



El sistema educativo y de formación **INA** te acompaña en el crecimiento de tu negocio.

[Clic aquí](#)

ÉXITO

3 ACCIONES CLAVE



RUTA:

NUEVO EMPRESARIO

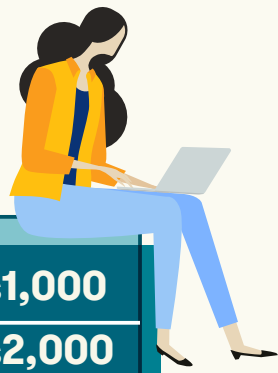




300+1

VENDE, AUSPICIA Y DUPLICA TUS GANANCIAS

Recompensa las ventas de productos a clientes leales y el auspicio para incentivar a otros para que otros hagan lo mismo que tú.



LA META:

300
PV personales



LA GANANCIA:

\$1,000 por cada Auspiciado que cumpla el requisito	1 Nuevo	\$1,000
	2 Nuevos	\$2,000
	3 Nuevos	\$3,000

REQUISITOS:

Genera **300** Puntos Personales antes del día 25 y auspicia un nuevo Empresario que también genere **300** Puntos Personales, ambos en el mismo mes.



¡GANA SIN LÍMITE!

Mantén tus 300 puntos personales y entre más auspicios productivos logres, más ganas.

TIP: Genera 300 puntos a través de 10 clientes leales de 30 puntos cada uno.

Consulta las notas del programa. [Da clic aquí.](#)

RUTA:

CONSTRUCTOR DE NEGOCIOS



		Incentivos actuales	
		Plan de ventas	
Bono Diferencial	»»	»»	»»
Bono de Desempeño Personal	»»	»»	»»
Ruta a Plata »»	»»	»»	»»
300+1 »»	»»	»»	»»
Ganancias por venta »»	»»	»»	»»
	Arrears 12%	Arrears 15%	Arrears 18%

3 EN 3

ESTRUCTURAS GANADORAS

Construir tu negocio con base a estructuras de 3 en 3 garantiza la mayor solidez de tus ganancias mensuales.



Con el mismo Nivel, no siempre se obtienen las mismas ganancias



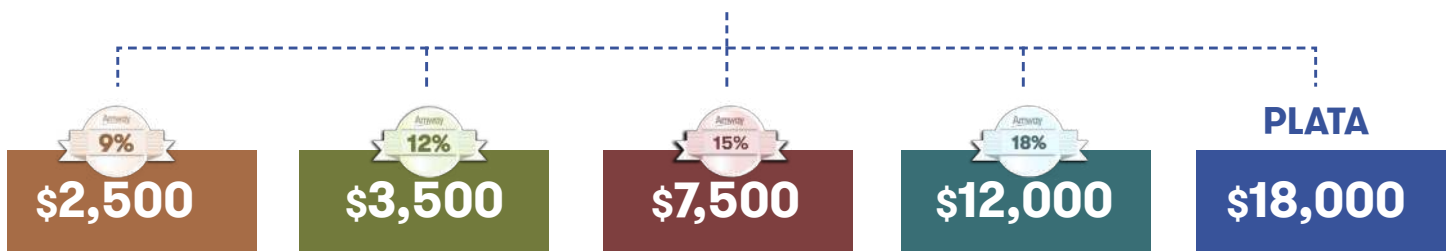
Los negocios con al menos 3 líneas entre el 9% y 18% registran mayor probabilidad de recalificación.



Ingresos con fines representativos, los montos pueden variar de acuerdo a los PV y VN obtenidos.

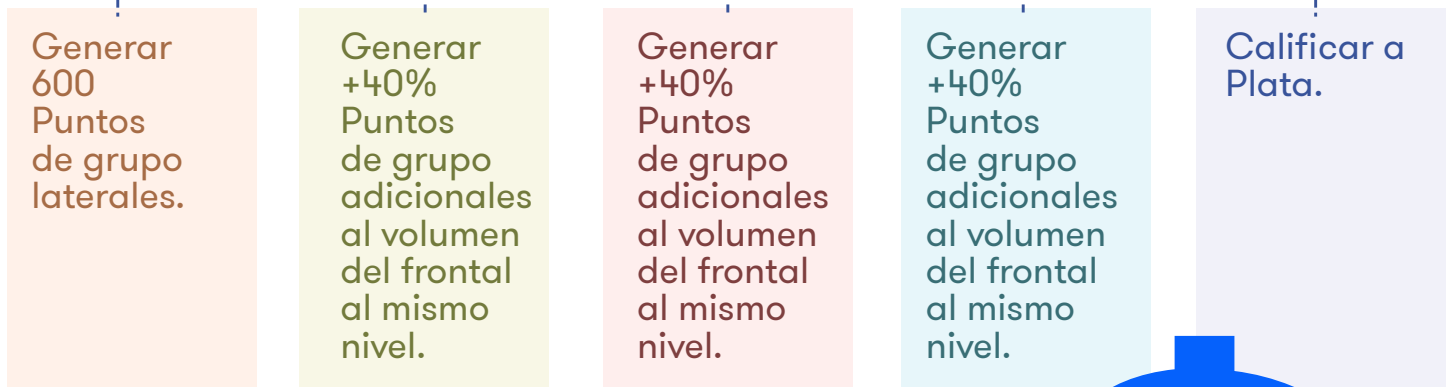
ruta a PLATA

**A MAYOR CONSTANCIA
MAYOR RECOMPENSA**



REQUISITOS: ✓ Alcanzar un nuevo nivel y mantenerlo 2 meses consecutivos.
✓ Generar 300 Puntos Personales en los meses de calificación.

Si tienes un frontal a tu mismo nivel deberás:



TIPS:

- ✓ Desarrolla al menos 35 Empresarios que, a través de la venta a clientes leales, logren 300 puntos cada mes para maximizar tus ganancias.
- ✓ Supera los 10mil puntos al mes para obtener mayores ingresos.



La base será el máximo nivel alcanzado en el año fiscal 2019-2020.

Consulta las notas del programa. Da clic aquí.

RUTA:

LÍDERES



Sigue alcanzando nuevos niveles



Equilibra lateralidad y profundidad en tus estructuras.



Desarrolla Empresarios y prepáralos para ser exitosos

Bonos e incentivos adicionales

Bono de Profundidad

Incentivo Crecimiento de Frontales

Bono de Liderazgo

Incentivo Nuevos Niveles

Incentivo Crecimiento de Grupo Personal

Bonos Rubí

Desempeño Elite

Bono Diferencial

Bono de Desempeño Personal

300 + 1

Ganancias por venta

21% » Oro » Platino » Platino Fundador » Esmeralda

NUEVOS INCENTIVOS CORE PLUS+

MÁS INCENTIVOS



Incentivo
**DESEMPEÑO
ELITE**



Incentivo
**CRECIMIENTO
DE GRUPO
PERSONAL**



Core Plus+



Incentivo
**CRECIMIENTO
DE FRONTALES**



Incentivo
**NUEVOS
NIVELES**



INCENTIVO DESEMPEÑO ELITE

GANA

Recompensa a los Empresarios Amway que generan y aumentan el volumen Rubí

- TIPS:**
- ✓ Genera ventas adicionales
 - ✓ Auspicia a nuevos Empresarios Amway

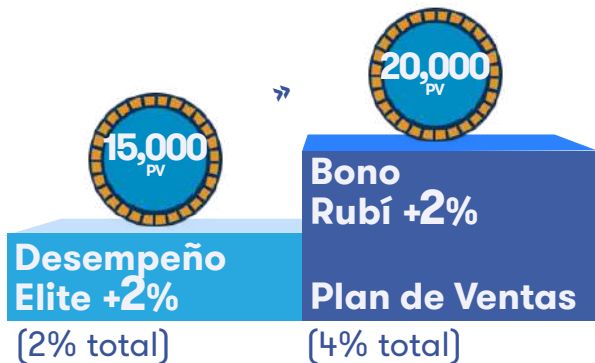
Incentivo del

REQUISITOS

Acumula **15,000 puntos Rubí**

Nota: El incentivo se paga cada mes que se logre la meta de puntos

AHORA MAYOR OPORTUNIDAD DE INGRESOS



Estos incentivos recompensan a los Empresarios Amway por desarrollar estructuras rentables

Consulta las notas del programa. [Da clic aquí.](#)

INCENTIVO CRECIMIENTO DE GRUPO PERSONAL

Tus Meses Personales Calificados (PQ) + tus ingresos mensuales se combinan para calcular tu incentivo. Entre más altos sean tus ingresos en el mes mayor será tu recompensa.



¿QUIÉN PARTICIPA?



Platinos y superiores

Consulta las notas del programa.

Da clic aquí.

REQUISITOS:

Incrementa o mantén tus meses PQ contra el año fiscal pasado.

Logra un mes personal calificado (PQ) de alguna de las siguientes maneras.

10,000 Puntos Rubí en el mes.

1 o más líneas calificadas y 4,000 o más Puntos Rubí.

GANA:

Obtendrás un incentivo basado en el acumulado de tu Bono de Desempeño durante los meses PQ logrados de acuerdo con la siguiente tabla:

Mantén ^{meses} 12 PQ	10%
Incrementa ^{meses} 1 a 5 PQ	20%
Incrementa ^{meses} 6+ PQ	30%

La base de cálculo será el total de meses PQ logrados en el año fiscal 2020-2021 en comparación con el año fiscal 2019-2020.

INCENTIVO CRECIMIENTO DE GRUPO PERSONAL

EJEMPLO: NUEVO PLATINO

Año fiscal 2019-2020

Sep	Oct	Nov	Dic	Ene	Feb	Mar	Abr	May	Jun	Jul	Ago
						9%	12%	15%	15%	18%	18%

Total meses PQ

= 0

Año fiscal 2020-2021

Sep	Oct	Nov	Dic	Ene	Feb	Mar	Abr	May	Jun	Jul	Ago
PQ		PQ	PQ	PQ					PQ		PQ

= 6

» \$18mil \$18mil \$18mil \$18mil \$18mil \$18mil

Bono de Desempeño

Total acumulado de Bono de Desempeño durante los meses PQ

\$ 108,000*



Importante: el tener una estructura balanceada te ayudará a tener un mejor ingreso mensual y tener una mayor base para el cálculo de este incentivo.

En este ejemplo el Empresario logra incrementar un total de 6 PQ vs el año fiscal pasado por lo que le corresponde el multiplicador del **30%** sobre su total acumulado de Bono de Desempeño.

\$ 108,000
x **0.3**

\$ 32,400* Monto estimado Incentivo Crecimiento Grupo Personal



*Ingreso estimado para fines representativos, basado en una estructura de 6 líneas. Montos antes de impuestos.



INCENTIVO CRECIMIENTO DE FRONTALES



Este incentivo premia el fuerte liderazgo por ayudar a tus líneas frontales a lograr meses calificados.

¿QUIÉN PARTICIPA?



Platinos Fundadores y superiores

Consulta las notas del programa. [Da clic aquí.](#)

REQUISITOS

Incrementa la cantidad de FQ en comparación con el año fiscal anterior.

Generar durante el año 3,600 Puntos Personales o más.

Acumular durante el año 48,000 Puntos Rubí o más.

Cada mes que una línea frontal logre alcanzar el 21% obtendrás un FQ.

GANA

Obtendrás un incentivo basado en tu ingreso anual de los Bonos de Liderazgo y Profundidad.

FQ incrementales % del acumulado anual de los bonos de Liderazgo y Profundidad

Incrementa **1 a 5 FQ**

20%

Incrementa **6+ FQ**

30%



INCENTIVO CRECIMIENTO DE FRONTALES

EJEMPLO

Total meses FQ
= 2
= 9

Año fiscal 2019-2020

	Sep	Oct	Nov	Dic	Ene	Feb	Mar	Abr	May	Jun	Jul	Ago
Frontal											Q	Q

Año fiscal 2020-2021

	Sep	Oct	Nov	Dic	Ene	Feb	Mar	Abr	May	Jun	Jul	Ago
Frontal		Q	Q		Q		Q	Q	Q	Q	Q	Q

» Bono de Liderazgo

\$13mil \$13mil \$13mil \$13mil \$13mil \$13mil \$13mil \$13mil \$13mil \$13mil

Total anual del Bono de Liderazgo

\$ 117,000*



Importante: Tener 10mil o más puntos laterales te ayudará a maximizar tu bono de liderazgo.

En este ejemplo el empresario logra incrementar un total de 7 meses calificados en uno de sus frontales por lo que le corresponde el multiplicador del **30%** sobre el total anual del Bono de Liderazgo.

$$\begin{array}{r}
 \$ 117,000 \\
 \times \quad 0.3 \\
 \hline
 \end{array}$$

\$35,100 * Monto estimado Incentivo Crecimiento de Frontales



* Ingreso estimado para fines representativos, basado en una estructura con 1 línea calificada y 10 mil puntos laterales.

* Montos antes de impuestos.

INCENTIVO NUEVOS NIVELES

GANA

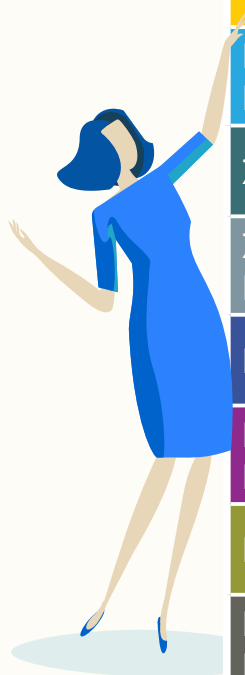
Incentivo por lograr un nuevo nivel Platino o superior

Incentivo año fiscal
2020-2021

Si mantienes o superas en
el año fiscal 2021-2022

Platino	\$35,000
Platino Fundador	\$70,000
Zafiro	\$90,000
Zafiro Fundador	\$135,000
Esmeralda	\$180,000
Esmeralda Fundador	\$225,000
Diamante	\$275,000
Diamante Fundador	\$330,000

Platino	\$11,000
Platino Fundador	\$22,000
Zafiro	\$30,000
Zafiro Fundador	\$44,000
Esmeralda	\$60,000
Esmeralda Fundador	\$74,000
Diamante	\$92,000
Diamante Fundador	\$110,000



CÓMO FUNCIONA

Califica por primera vez el nivel Platino o superior. El incentivo se paga en dos partes, la primera en el año fiscal que se alcanza la nueva calificación y la segunda el siguiente año fiscal si recalifica el mismo nivel.

Nuevos niveles Diamante Ejecutivo o superior se pagan a través del programa GAR.

Consulta las notas del programa. [Da clic aquí.](#)



PROGRAMAS DE LÍDERES

MAYOR OPORTUNIDAD DE INGRESO


A través de los programas de líderes, **Core Plus+** ofrece una mayor oportunidad de ingreso al combinar incentivos con un monto variable que son complementados por incentivos con un monto fijo. El mantener el enfoque en la construcción de un negocio rentable todos los meses, dará como resultado aprovechar al máximo los incentivos disponibles.



Incentivos con monto variable de acuerdo al ingreso mensual

- »  Crecimiento de Grupo Personal
- »  Crecimiento de Frontales

Incentivos con monto Fijo

-  Incentivo Nuevos Niveles

Oportunidad total de ingreso

NUEVO PLATINO

Ejemplo de un negocio que logra incrementar 6 PQ en el año fiscal y alcanza un nuevo nivel calificando a Platino.

 Crecimiento de Grupo Personal

\$ 32,400*

Ver detalle página 14



Incentivo Nuevos Niveles

\$ 35,000*

Incentivo nuevo Platino año 1

Oportunidad total de ingreso

\$ 67,400*

*Ingreso estimado para fines representativos * Montos antes de impuestos.



SEMINARIOS DE NEGOCIOS



2020-2021



EXPERIENCIA LIDERAZGO

EN EL CORAZÓN DE LA RIVIERA MAYA

XCARET TE ESPERA



Calificados 2019-2020: 4 noches
Calificados 2020-2021: 4 noches

Calificados en ambos años fiscales tienen dos opciones:

A. 9 noches para titular y cotitular
(4 noches por año fiscal 2019-2020
+ 4 noches por año fiscal 2020-2021
+ 1 noche de regalo por recalificar).

B. 5 noches para titular y cotitular
y 2 acompañantes (4 noches del
programa regular + 1 noche
de regalo por recalificar y 2
acompañantes con todos los
gastos pagados).

Disfruta de la Riviera Maya 5 días y 4 noches para ti y tu cotitular. Sean parte de la gran celebración de los Líderes Amway. Durante este viaje intercambia-rás estrategias para seguir avanzando en tu Negocio, mantenerlo equilibrado e incrementar tus niveles de Auspicio y Comercialización. Por la naturaleza del destino para este viaje podrás llevar a tu familia cubriendo los costos aéreos y terrestres relacionados con los mismos.

**¡NO LO OLVIDES! EL
BONO DE LIDERAZGO
AVANZA CONTIGO Y
TE AYUDA A LLEGAR
A LA META CON BUEN
RITMO.**

Ver video
Experiencia
Liderazgo

► **Da clic aquí**

EXPERIENCIA LIDERAZGO

EN EL CORAZÓN DE LA RIVIERA MAYA

REQUISITOS:

NUEVO PLATINO

- Calificar en el año fiscal 2020-2021 por primera vez a Platino con al menos 6 meses calificados Plata.
- Generar 300 Puntos Personales en los meses de calificación o acumular mínimo 3,600.
- Lograr 120,000 Puntos GIP al cierre del año fiscal.

ZAFIRO Y ZAFIRO FUNDADOR

- Generar al menos 300 Puntos Personales mensualmente.
- Calificar como Nuevo Zafiro o Zafiro Fundador en el año fiscal 2020-2021, o bien, recalificar a estos niveles, siendo éstos los más altos alcanzados en la historia.

PLATINO Y PLATINO FUNDADOR

- Generar al menos 300 Puntos Personales mensualmente.
- Calificar como Productor Plata los 12 meses del año fiscal 2020-2021.
- Cumplir con alguna de las siguientes condiciones los 12 meses del año fiscal:

1. Generar 10,000 Puntos GIP.
2. Desarrollar una Línea nueva calificada dentro de la región de América Latina y 5,000 Puntos GIP.
3. Desarrollar dos Líneas nuevas calificadas dentro de la región de América Latina y 2,400 Puntos GIP.
4. Desarrollar tres Líneas nuevas calificadas dentro de la región de América Latina.

ESMERALDA Y NIVELES SUPERIORES

- Generar al menos 300 Puntos Personales mensualmente.
- Calificar o recalificar a Esmeralda o superior durante el año fiscal 2020- 2021.

Consulta Inclusiones y Estándares

► **Da clic aquí**

Consulta detalles del programa en Notas y herramientas

► **Da clic aquí**

Calificados 2019-2020: 4 noches
Calificados 2020-2021: 4 noches

A. 9 noches para titular y cotitular (4 noches por año fiscal 2019-2020 + 4 noches por año fiscal 2020-2021 + 1 noche de regalo por recalificar).

Calificados en ambos años
fiscales tienen dos opciones:

B. 5 noches para titular y cotitular y 2 acompañantes (4 noches del programa regular + 1 noche de regalo por recalificar y 2 acompañantes con todos los gastos pagados).

Comienza la conexión HOY

Tu vida como
tú la quieres

Tu negocio

Amway



www.amway.com.mx