

Productions
Internationales
Albert Sarfati

SAISON 15|16

sommaire

1

Productions

P.04|05 Productions Musique

P.06|11 Productions Danse

2

Artistes

P.14|15 Chefs d'orchestre

P.17 Violoncelle & Alto

P.15 Compositeurs

P.17 Musique de Chambre

P.16 Piano

P.17 Création

P.16 Violon

P.19 Coups de Projecteur

3

Tournées

P.22 Été 2015

P.23 Saison 2015|16

4

Informations pratiques

P.25 Adresses des salles parisiennes

5

L'équipe

P.27 Notre équipe

1

PRODUCTIONS

1.1

PRODUCTIONS
MUSIQUE

BOSTON SYMPHONY ORCHESTRA
Andris Nelsons, direction / Yo-Yo Ma, violoncelle




Jeudi 03 septembre 2015 – 20H30

Strauss Don Quichotte
Chostakovitch Symphonie n°10

Coproduction avec la Philharmonie de Paris

BORIS BEREZOVSKY
piano




Vendredi 22 janvier 2016 – 20H

Grieg Sonate op.7
Sept pièces lyriques
(Papillon, Berceuse, Halling, Marche de trolls, Fantôme, A la maison, Marche nuptiale)

Tchaïkovski Les Saisons, op.37a
(extraits : février, juin, juillet, août, septembre, décembre)

Stravinsky Sonate en do majeur
Sonate « Petrouchka »

ROYAL CONCERTGEBOUW ORCHESTRA
Semyon Bychkov, direction / Nelson Freire, piano




Vendredi 05 février 2016 – 20H30

Beethoven Concerto pour piano n°5
Strauss Une vie de héros

Coproduction avec la Philharmonie de Paris

EVGENY KISSIN
piano




Mardi 15 mars 2016 – 20H

Mozart Sonate n°10 en do majeur
Beethoven Sonate n°23 "Appassionata"
Brahms Trois Intermezzos op. 117
Chopin Études 10 et 11 op.10, n°2, 7, 8, 9, 10, 12 op.25
Albéniz Granada, Cádiz, Córdoba, Asturias
Larregla Viva Navarra!

ORCHESTRE SYMPHONIQUE DE LA RADIO BAVAROISE
Mariss Jansons, direction




Jeudi 17 mars 2016 – 20H

Beethoven Corolian - Ouverture
Mahler Symphonie n°5

Production Théâtre des Champs-Élysées, en collaboration avec les Productions Internationales Albert Sarfati

TRIO
Evgeny Kissin, piano / Julian Rachlin, violon / Misha Maisky, violoncelle




Jeudi 14 avril 2016 – 20H

Schubert Trio n°1 en si bémol majeur op. 99 D.898
Tchaïkovski Trio en la mineur op. 50

1.2

PRODUCTIONS
DANSETRANSCEN
DANSESSÉRIE TRANSCENDANSES
AU THÉÂTRE DES CHAMPS-ÉLYSÉES

A l'initiative des Productions Internationales Albert Sarfati, qui entretiennent depuis toujours des liens étroits avec la danse et le Théâtre des Champs-Élysées, le ballet a fait un retour en force avenue Montaigne en offrant un éventail de propositions artistiques des plus alléchant, tout au long de la saison 2014-2015.

Née pour perdurer, la série **TranscenDances** promet d'être tout aussi éclatante pour sa 2^e édition avec une saison dédiée au thème du portrait. Portraits de 4 artistes qui ont marqués et qui transcendent le monde de la danse, portraits de 4 grandes figures, portraits de 4 idoles : **Sylvie Guillem**, **Saburo Teshigawara**, **Mats Ek** et **Nicolas Le Riche**.

Nul besoin de présenter **Sylvie Guillem**, Étoile hors normes à la carrière resplendissante.

Après 39 années « *d'entraînement* », Sylvie Guillem a décidé de faire sa dernière révérence et de dire, avec gratitude et beaucoup d'émotion, « *au revoir* » à son public.

Avec *Life in Progress*, elle nous promet une soirée hors du commun, entourée de ses chorégraphes de prédilection : Akram Khan, Russell Maliphant, William Forsythe et Mats Ek. Un ultime hommage à ceux qui ont rythmé son travail d'interprète, un ultime salut au cœur du répertoire contemporain avec trois créations : un solo d'Akram Khan dansé par Sylvie Guillem, un pas de deux de Russell Maliphant interprété par Sylvie Guillem et Emanuela Montanari et un pas de deux de William Forsythe, *Duo 2015*, interprété par deux danseurs masculins de la compagnie Forsythe.

Ainsi qu'une reprise d'envergure : *Bye*, le solo que Mats Ek a spécialement créé pour elle en 2011.

Chorégraphe et metteur en scène atypique, **Saburo Teshigawara** est un artiste du don et de l'échange. Mais c'est aussi un homme-orchestre qui aime à s'immerger dans tous les domaines de ses spectacles. L'artiste japonais revient au Théâtre des Champs-Élysées avec son superbe ballet *Mirror and Music* créé pour sa compagnie KARAS, au New National Theatre Tokyo. Cet opus, dont Saburo Teshigawara a non seulement créé la chorégraphie mais aussi la scénographie, les lumières et les costumes, reste, sans nul doute, l'une des œuvres majeures de ce créateur original. Dans un décor tissé de lumière, sur des extraits musicaux allant du baroque au moderne, *Mirror and Music* joue sur le

rythme et les oppositions : vitesse et lenteur, apparitions et disparitions, et suggère une rencontre entre l'incarnation et l'ineffable pour offrir au public une autre « *compréhension du monde* ».

Le chorégraphe suédois **Mats Ek**, c'est d'abord un esprit de famille de saltimbanques, doublement hérité de sa mère, la chorégraphe Birgit Cullberg et de son père, Anders Ek, acteur fétiche d'Igmar Bergman. La notoriété de Mats Ek dépasse très tôt les frontières de sa Scandinavie natale grâce à sa fabuleuse propension à revisiter les « classiques ». Autre temps fort de cette saison qui imprènera le monde du sixième art : les adieux de cet inénarrable chorégraphe qui achèvera sa prodigieuse carrière en compagnie du Ballet de Dresde et de celle qui fut toujours à ses côtés, Ana Laguna.

Au menu : trois pièces fortes qui mêlent, comme à son habitude, quotidien trivial et infinie poésie, *She was black*, *Solo for 2* et sa toute dernière création *Hâche*, un duo pour Ana Laguna et Yvan Auzely.

Danseur spectaculaire, **Nicolas Le Riche** s'est imposé pendant près de trente ans tout à la fois par sa puissance, sa grâce et son charisme. Plus qu'un danseur Étoile, il est une star absolue de la danse. Mais l'artiste a plus d'une corde à son arc. Tour à tour danseur, chorégraphe, pédagogue ou comédien, Nicolas Le Riche est un artiste aux multiples facettes.

C'est donc avec joie que nous accueillerons, en clôture de cette saison d'exception, sa nouvelle création. Le chorégraphe et danseur nous présentera son nouveau projet chorégraphique *PARA-IL-ÊLES* : une poésie dansée à deux avec une autre Étoile de la danse, Clairemarie Osta. Au travers d'un voyage allégorique traité en 10 séquences et porté par la composition musicale originale de Matthieu Chedid, Nicolas Le Riche et Clairemarie Osta nous parleront des liens qui nous unissent dans l'espace qui nous sépare.

La série **TranscenDances** est en coréalisation Productions Internationales Albert Sarfati / Théâtre des Champs-Élysées. Avec le soutien de la FNAC.

PIAS
Productions Internationales
Albert Sarfati

THÉÂTRE
DES
CHAMPS-ÉLYSÉES
15 AVENUE MONTAIGNE
PARIS

fnac

SYLVIE GUILLEM LIFE IN PROGRESS

Jeudi 17, vendredi 18, samedi 19 septembre 2015 – 20h
dimanche 20 septembre 2015 – 17h

THEATRE
DES
CHAMPS-ÉLYSÉES
15 AVENUE MONTAIGNE
– PARIS –



technê (2015)

Akram Khan
chorégraphie
Alies Sluiter
musique
Prathap Ramachandra,
Grace Savage,
Emma Smith,
musiciens
Sylvie Guillem,
interprète

Duo 2015

William Forsythe
chorégraphie
Thom Willems
musique
Brigel Gjoka,
Riley Watts
(The Forsythe
Company),
interprètes

Here & After (2015)

Russell Maliphant
chorégraphie
Andy Cowton
musique
Sylvie Guillem,
Emanuela Montanari
(Ballet de La Scala),
interprètes

Bye (2011)

Mats Ek
chorégraphie
Ludwig van Beethoven
musique
Sylvie Guillem
interprète

Production Sadler's Wells, en coproduction avec Les Nuits de Fourvière et Sylvie Guillem

SABURO TESHIGAWARA / KARAS MIRROR AND MUSIC

Vendredi 06 et samedi 07 novembre 2015 – 20h
Dimanche 08 novembre 2015 – 17h

THEATRE
DES
CHAMPS-ÉLYSÉES
15 AVENUE MONTAIGNE
– PARIS –



Mirror and Music (2009)

Saburo Teshigawara
chorégraphie,
scénographie,
lumières,
costumes,
sélection musicale

Saburo Teshigawara,
Rihoko Sato, Eri Wanikawa,
Rika Kato, Mie Kawamura,
Yasuyuki Endo, Quentin Roger,
Chinami Matsuda
interprètes

Production KARAS / Epidemic – Coproduction New National Theatre Tokyo
Avec l'aide de l'Agence des Affaires Culturelles du Gouvernement du Japon 2015

MATS EK FROM BLACK TO BLUE

Mercredi 6, jeudi 7, vendredi 8, samedi 9 janvier 2016 – 20h
Dimanche 10 janvier 2016 – 17h

THEATRE
DES
CHAMPS-ÉLYSÉES
15 AVENUE MONTAIGNE
– PARIS –



She was black (1994)

Mats Ek
chorégraphie
Henryk M. Gorecki
musique traditionnelle de Mongolie
musique
Ellen Ruge
lumières
Semperoper Ballet Dresden
interprètes

Solo for 2 (1996)

Mats Ek
chorégraphie
Arvo Pärt
musique
Erik Berglund
lumières
Peder Freij
décors et costumes
Dorothee Delabie,
Oscar Salomonsson interprètes

Hâche (2015)

Mats Ek
chorégraphie
Albinoni (interprété par Le Flesh Quartet)
musique
Jörgen Jansson
lumières
Katrin Brännström
décors et costumes
Ana Laguna, Yvan Auzely
interprètes

Avec le soutien de l'Institut Suédois

NICOLAS LE RICHE/CLAIREMARIE OSTA PARA-IL-ELES

Vendredi 11, samedi 12 mars – 20h
Dimanche 13 mars 2016 – 17h

THEATRE
DES
CHAMPS-ÉLYSÉES
15 AVENUE MONTAIGNE
– PARIS –



Création (2016)

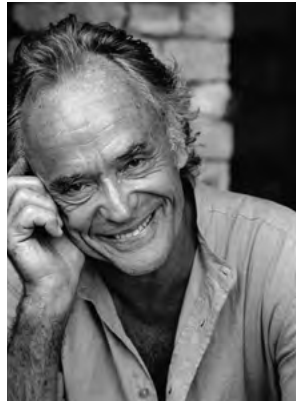
Nicolas Le Riche
chorégraphie
Matthieu Chedid
création musicale
Jean-Michel Désiré
lumières
Costumes
Olivier Bériot

Nicolas Le Riche,
Clairemarie Osta
interprètes

En coproduction avec la Maison de la culture d'Amiens, centre européen de création et de production

2

ARTISTES



Jean-Claude Casadesus
Monde



Benjamin Ellin
France – Russie



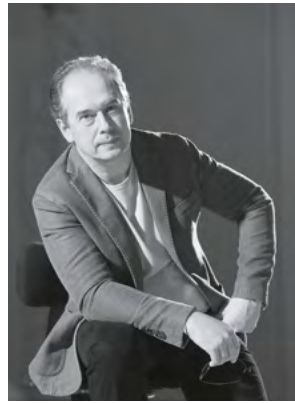
Roberto Fores-Veses
Monde



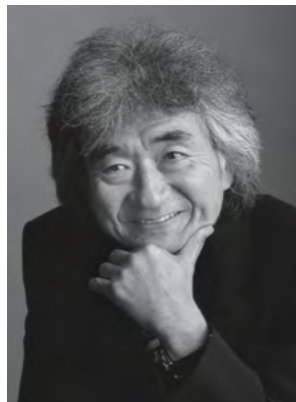
Mihhail Gerts
France – Russie – Monaco



Lio Kuokman
Monde



Dmitri Liss
Monde



Seiji Ozawa
France



Andris Poga
Monde



Robert Trevino
France – Monaco – Europe de l'est – Russie – Japon



Alexandre Vakoulsky
Monde



Alexander Vedernikov
France



Kazuki Yamada
France – Monaco – Russie



Kaspar Zehnder
France



Kuusava Kalle
Monde



Benjamin Ellin
Monde

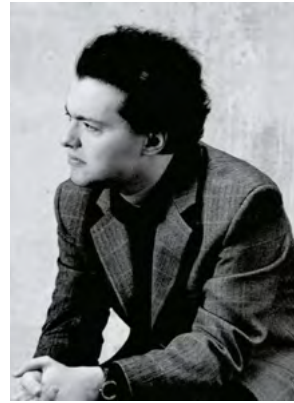
PIANO



Iddo Bar-Shai
France – Russie – Japon



Boris Berezovsky
Monde



Evgeny Kissin
France

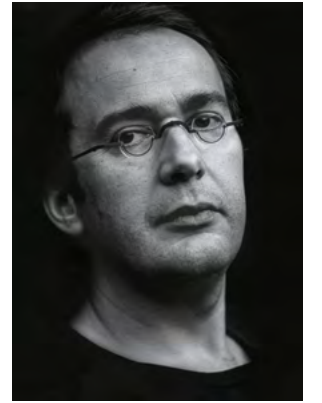
VIOLONCELLE
& ALTO



Henri Demarquette
Monde



Alexandre Kniazev
Monde



Miguel Da Silva (alto)
Monde



Andreï Korobeinikov
Monde



Plamena Mangova
Europe – Asie – Russie

MUSIQUE DE
CHAMBRE



Trio Chausson
Léonard Schreiber, *violon*
Antoine Landowski, *violoncelle*
Boris de Laroche Lambert, *piano*
Monde



Quatuor Borodine
Ruben Aharonian, *violon*
Sergey Lomovsky, *violon*
Igor Naidin, *alto*
Vladimir Balshin, *violoncelle*
France

VIOLON



Dmitri Makhtin
France – Russie



Vadim Repin
France



Léonard Schreiber
Europe

CRÉATION



Nicolas Le Riche
(chorégraphe, danseur, comédien)
Monde



Côme de Bellescize
Metteur en scène (opéra et scénographie musicale)
Monde



Capella de Saint-Petersbourg
France



American Spiritual Ensemble
France



Kremerata Baltica
France

COUPS DE PROJECTEURS

KALLE KUUSAVA (direction)
Orchestre du Théâtre Mariinsky
Théâtre Mariinsky – Saint Petersburg
5 Juillet 2015

ALEXANDER VEDERNIKOV (direction)
BORIS BEREZOVSKY (piano)
Orchestre National de France
Création du concerto pour piano
de René Koering
Festival de Radio France Montpellier
19 Juillet 2015

ROBERT TREVINO (direction)
Sinfonia Varsovia
Résidence
Festival international de piano de la Roque
d'Anthéron
Août 2015

HENRI DEMARQUETTE (violoncelle)
Carte blanche
Festival de Murten
Août 2015

KAZUKI YAMADA (direction)
Orchestre National de France
Auditorium de Radio France - Paris
6 et 8 octobre 2015

TRIO CHAUSSON
Philharmonie de Paris – Philharmonie 2
18 octobre 2015

LAURENT KORCIA (violin)
Virtuosos de Moscou, direction Vladimir Spivakov
Fondation Louis Vuitton – Paris
30 octobre 2015

ANDREÏ KOROBEINIKOV (piano)
Orchestre Philharmonique de Dresde
direction Michael Senderling
Tournée en Angleterre
Octobre 2015

HENRI DEMARQUETTE (violoncelle)
Ensemble Sequenza 9.3 - Catherine Simonpietri
Vocello
Musée de l'Armée, Invalides - Paris
4 novembre 2015

ANDREÏ KOROBEINIKOV (piano)
ALEXANDRE KNIAZEV (violoncelle)
Salle Gaveau - Paris
9 novembre 2015

KREMERATA BALTICA
Salle Gaveau - Paris
29 novembre 2015

ALEXANDRE VAKOULSKY (direction)
Italie
novembre 2015

QUATUOR BORODINE
70^e anniversaire
Philharmonie de Paris – Philharmonie 2
20 janvier 2016

ANDREÏ KOROBEINIKOV (piano)
Orchestre de Paris, direction Yutaka Sado
Philharmonie de Paris - Philharmonie 1
16 mars 2016

ANDRIS POGA (direction)
Orchestre du Gewandhaus de Leipzig
Gewandhaus – Leipzig
5 et 6 mars 2016

BORIS BEREZOVSKY (piano)
Philharmonia Orchestra,
direction Vladimir Ashkenazy
Théâtre des Champs-Élysées - Paris
15 avril 2016

ANDRIS POGA (direction)
Orchestre National de France
Auditorium de Radio France - Paris
16 juin 2016

3

TOURNÉES

Eifman Ballet de Saint-Petersbourg D

Up & Down / Rodin
Israël – juillet 2015

Orchestre Philharmonique de l'Oural M

Dmitri Liss, direction
France – juillet 2015

Trio Vadim Repin, Alexandre Kniazev, Andreï Korobeinikov M

France – juillet 2015

Orchestre Philharmonique de Marseille M

Larry Foster, direction
France – août 2015

Orchestre de l'Opéra de Rouen M

Roberto Fores-Veses & Kaspar Zehnder, direction
Augustin Dumay, violon
Miguel Da Silva, alto
Jingge Yan, piano
Henri Demarquette, violoncelle
Murten – août 2015

Orchestre National de Lettonie M

Andris Poga, direction
France – août 2015

D DANSE

M MUSIQUE

Quatuor Borodine M

70^e anniversaire
France – de septembre 2015 à juillet 2016

Orchestre Philharmonique de Monte-Carlo M

Gianluigi Gelmetti, direction
Chœur de Bratislava
Festival de Bratislava – septembre 2015

Orchestre National de France M

Daniel Gatti, direction
France – septembre 2015

Orchestre Philharmonique de Saint-Petersbourg M

Yuri Temirkanov, direction
France – octobre 2015

Vadim Repin Andreï Korobeinikov M

Tournée de récitals
France-Angleterre – octobre 2015

Kremerata Baltica M

Mikhail Pletnev, direction
France – novembre 2015

Alexandre Kiaznev Andreï Korobenikov M

Tournée de récitals
France – novembre 2015

Eifman Ballet de Saint-Petersbourg D

Anna Karénine / Onéguine
Italie – décembre 2015

Orchestre d'Auvergne M

Roberto Fores-Veses, direction
Japon- décembre 2015

Eifman Ballet de Saint-Petersbourg M

Les Karamazov
Grèce - février 2016

Orchestre Philharmonique de Tatarstan M

Alexander Sladkovsky, direction
France – février 2016

Orchestre Philharmonique de l'Oural M

Dmitri Liss, direction
France – février 2016

Nicolas Le Riche & Clairemarie Osta D

Création *PARA-IL-ÊLES*
France – février/mars/avril 2016

Orchestre Philharmonique de Radio France M

Myung-Whun Chung, direction
Russie – Festival Rostropovitch – avril 2016

Orchestre Philharmonique de l'Oural M

Dmitri Liss, direction
Allemagne, Autriche – avril 2016
Japon – mai 2016

Hilary Hahn Cory Smythe M

Tournée de récitals
France – mai 2016

Orchestre Philharmonique de Marseille M

Lawrence Foster, direction
Festival Rostropovitch, Baku – mai 2016

Mats Ek D

From Black to Blue
Europe, juin 2016

4

INFORMATIONS
PRATIQUES

INFORMATIONS PRATIQUES

SAISON 15|16

THÉÂTRE DES CHAMPS-ELYSÉES

15, avenue Montaigne, 75008 Paris
INFORMATIONS ET RÉSERVATIONS
 +33 1 49 52 50 50

www.theatrechampselysees.fr

**THEATRE
DES
CHAMPS-ELYSEES**
 15 AVENUE MONTAIGNE
 - PARIS -

PHILHARMONIE DE PARIS
 Philharmonie 1 et 2

221, avenue Jean Jaurès, 75019 Paris
INFORMATIONS ET RÉSERVATIONS
 +33 1 44 84 44 84

www.philharmoniedeparis.fr



PHILHARMONIE
DE PARIS

AUDITORIUM DE RADIO FRANCE

Maison de la Radio,
 116, avenue du président Kennedy, 75016 Paris
RENSEIGNEMENTS ET RÉSERVATION
 +33 1 56 40 15 16

www.maisondelaradio.fr



FONDATION LOUIS VUITTON

8, avenue du Mahatma Gandhi
 Bois de Boulogne, 75116 Paris
RENSEIGNEMENTS ET RÉSERVATION
 +33 1 40 69 96 00

www.fondationlouisvuitton.fr



5

L'ÉQUIPE

Président-Directeur Général
Lily Sarfati

Direction Générale
Cathy Sarfati / Vony Sarfati

Directrice
Département Production
Vony Sarfati
vsarfati@productions-sarfati.fr

Directrice
Département Artistes
Marina Bower
mbower@productions-sarfati.fr

Directrice
Département Tournées
Cathy Sarfati
csarfati@productions-sarfati.fr

Chargée de Communication
Chargée de Projets Danse
Isabelle Deville
ideville@productions-sarfati.fr

Attachée
de Direction
Pauline Viano
pviano@productions-sarfati.fr

Attachée
de Production
Elodie Galin Dessertenne
egalin@productions-sarfati.fr

Attachée de Tournée
Aurélia Wyns
awyns@productions-sarfati.fr

Assistant Agent Artistique
Olivier Beiboutov
obeiboutov@productions-sarfati.fr

Assistante de Production
Claudia Atkinson
catkinson@productions-sarfati.fr

Attachée de Presse Musique
Valerie Weill / Image Musique
valerie.weill@imagemusique.com

Attachée de Presse Danse
Franck Peyrinaud / Ovation
franckpeyrinaud@gmail.com

Comptabilité
Lionel Colombel
pias@productions-sarfati.fr



Productions Internationales Albert Sarfati

21, rue le Peletier 75009 Paris
Fondées en 1948 par Albert Sarfati



RETROUVEZ L'ENSEMBLE
DE NOTRE ACTUALITÉ SUR :
WWW.PRODUCTIONS-SARFATI.COM



Productions Internationales Albert Sarfati

21, rue le Peletier 75009 Paris

Tél: +33 1 47 70 89 27 | Fax: +33 1 42 47 15 01

pias@productions-sarfati.fr

www.productions-sarfati.fr