

Sammode
éclaire lights
l'architecture
architecture
depuis since
1927 1927



Un partenaire durable	2
Un éclairage intelligent	4
Portfolio	6
Types d'éclairage	39
Types d'usage	40
Sammode, de 1927 à demain	42

A long-term partner	2
Intelligent lighting	4
Portfolio	6
Lighting types	39
Applications	40
Sammode, from 1927 to tomorrow	42

Sammode conçoit et fabrique en France des solutions LED pour l'éclairage intérieur et extérieur. Design, efficacité et durabilité forment l'essence de nos luminaires. Nous sommes à votre écoute pour composer avec vous l'éclairage de votre projet.

Sammode LED solutions for indoor and outdoor lighting are designed and manufactured in France. Design, efficiency and sustainability are the essence of our luminaires. We are here to interpret your needs and work with you on shaping precisely the right lighting scheme for your project.

Un partenaire durable

Un expert à vos côtés

Nous sommes forts de 90 ans d'expérience de l'éclairage et de notre positionnement unique de concepteur-fabricant. Maîtrisant toute la chaîne, de la conception à la fabrication en passant par le choix des matériaux, nous vous accompagnons avec agilité et ingéniosité et répondons à vos besoins tout au long de votre projet.

Des solutions durables

Nous concevons et fabriquons un éclairage durable, à l'opposé du tout-jetable et de l'obsolescence programmée. Conçus pour les environnements industriels les plus sévères, nos luminaires possèdent des caractéristiques de robustesse d'enveloppe qui les rendent à l'épreuve de l'environnement urbain : résistance à la pollution et aux usages intensifs, étanchéité longue-durée à l'eau et à la poussière préservent durablement leur esthétique et leur fonctionnalité.

Conception et fabrication françaises

Depuis 1927, nous concevons et fabriquons à la commande nos luminaires en France. Notre unité de production est depuis lors à Châtillon-sur-Saône (Vosges). Les luminaires sont testés à l'unité avant expédition. Nos composants et matériaux proviennent essentiellement d'Europe et sont sélectionnés dans nos laboratoires pour leur capacité à tenir les cahiers des charges les plus rigoureux.

A long-term partner

An expert working alongside you

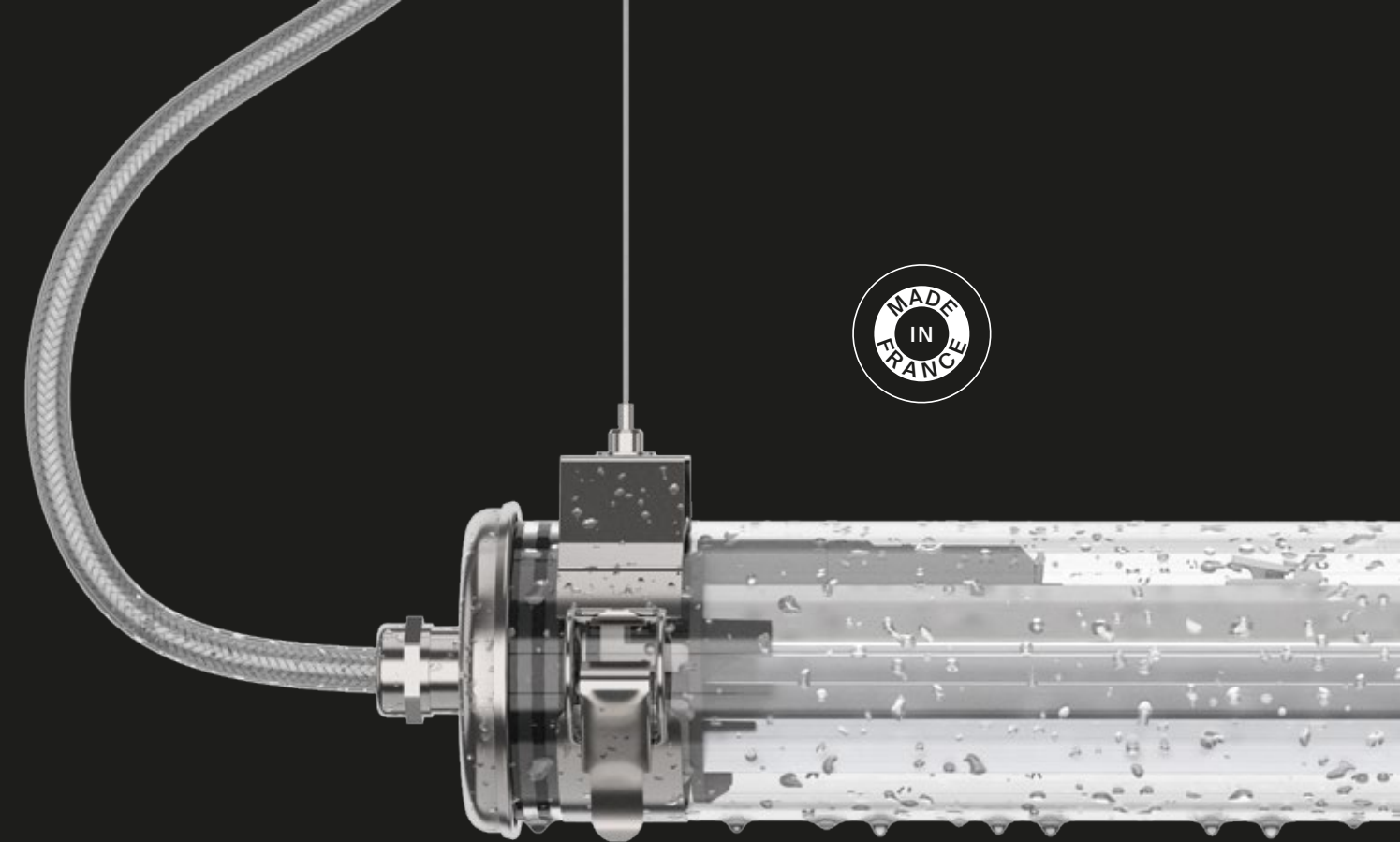
We have 90 years of lighting experience and are unique in our status as a designer and manufacturer. Our commitment to local production allows us to control the entire sequence from design and the choice of materials through to manufacture, and to put our agility and ingenuity to work alongside you to meet your requirements at every stage of your project.

Sustainable solutions

We design and manufacture sustainable lighting that is the antithesis to throwaway products and planned obsolescence. Designed to withstand the most extreme industrial environments, our luminaires have the casing strength characteristics needed to protect them against the trials of the urban environment. Their ability to withstand pollution and intensive use, and their long-term resistance to water and dust ingress mean that they maintain their original appearance and functionality over time.

French design and manufacture

We have been designing and manufacturing our luminaires in France since 1927. Our production unit has always remained in its original home of Châtillon-sur-Saône in the Vosges region of France. Luminaires are manufactured here and individually tested before shipping. The great majority of our components and materials are sourced in Europe and selected in our laboratories for their ability to meet the most demanding specifications.



Un éclairage intelligent

Des solutions innovantes

Les technologies LED ont ouvert la voie à d'immenses opportunités en termes de fonctionnalités et de pilotage de l'éclairage, pour des performances énergétiques accrues et une expérience de l'utilisateur améliorée. Nos luminaires sont compatibles avec les solutions les plus répandues de gestion de l'éclairage. Gradation, détecteurs de présence, technologies domotiques... Demandez-nous conseil pour apporter la solution adéquate à votre projet.

Un éclairage aux dimensions de votre projet

La diversité de nos composants, pour l'essentiel fabriqués en interne ou réalisés sur mesure, nous permet de pouvoir proposer des milliers de versions uniques. C'est ce que nous appelons le système Sammode : un principe, des options, une multitude de solutions. Dimensions et diamètres, typologie d'installation, optiques, couleurs, accessoires : autant de possibilités de personnalisation et de singularisation s'offrent à vous.

Notre vocation : habiller la lumière

Des collaborations régulières avec des architectes et designers comme Normal Studio, Dominique Perrault & Gaëlle Lauriot-Prévost ou encore Yann Kersalé prolongent et réinventent notre identité. Hôtels, appartement, restaurant ou boutique : là où la lumière n'est plus seulement fonctionnelle, mais source d'ambiance et élément de décoration, Sammode a créé Ambiances. La qualité de lumière et l'esthétique Sammode se déclinent dans une collection de luminaires repensés pour un usage plus domestique, en intérieur comme en extérieur.

Intelligent lighting

Innovative solutions

LED technologies offer enormous opportunities in terms of lighting functionality and control, as well as the promise of even greater energy savings and a better lighting experience for users. Our luminaires are compatible with the most frequently encountered lighting management solutions: dimming, motion detectors, home automation technologies, etc. Ask us for advice on the right solution for your project.

Lighting on the scale of your project

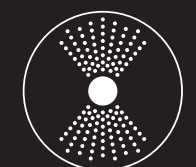
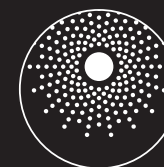
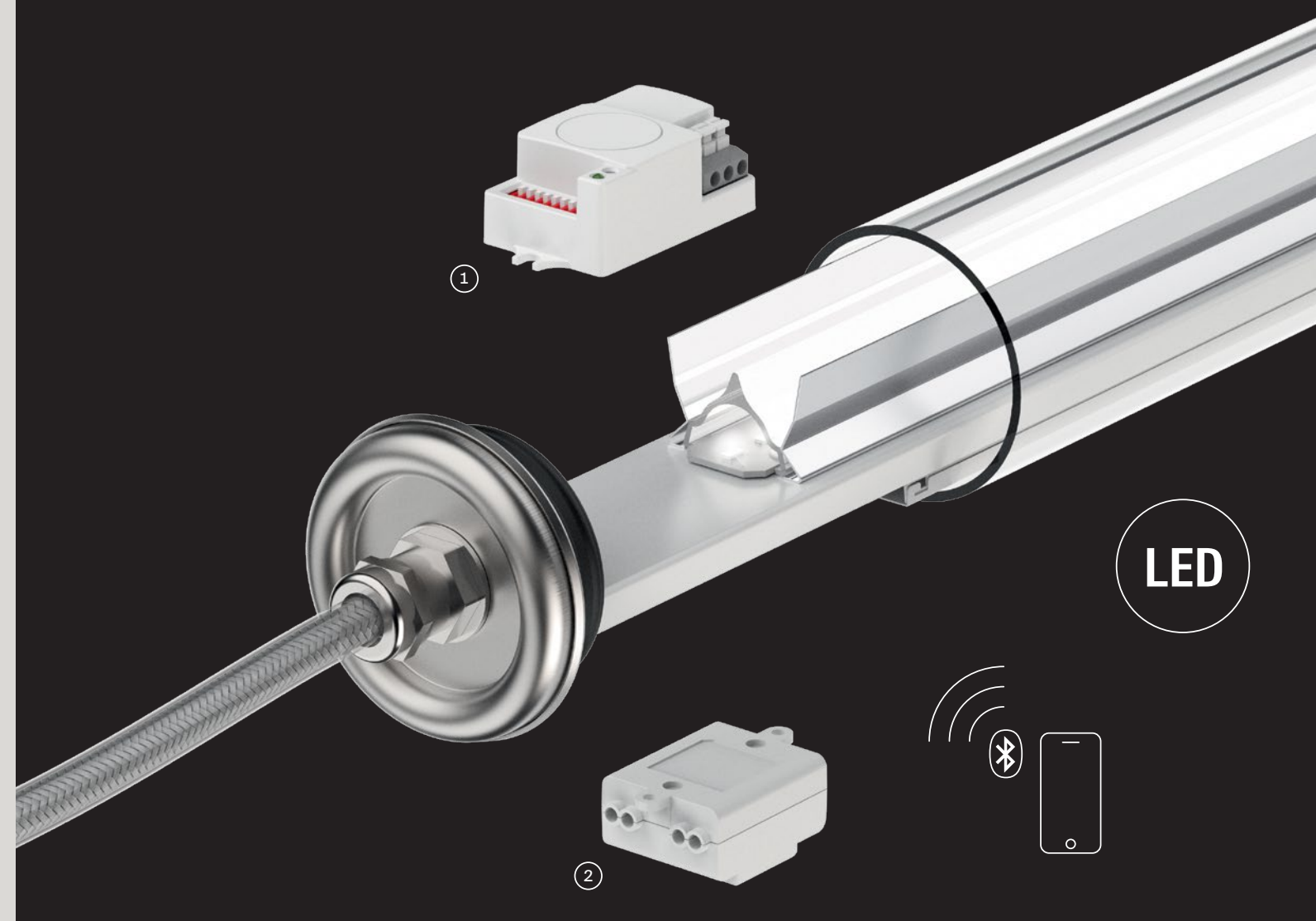
The diversity of our components, the majority of which are manufactured internally or produced to our precise specification, allows us to offer thousands of unique variants. We call it the Sammode system: one principle, many options, and a multitude of solutions. Dimensions and diameters, types of installation, optics, colours, accessories: our system offers you every option to specify your own personalised products.

Our job is to dress and shape light

Regular collaborations with architects and designers, such as Normal Studio, Dominique Perrault & Gaëlle Lauriot-Prévost and Yann Kersalé, extend and reinvent our identity. Hotels, apartments and houses, restaurants and shops: for all environments wherever light is more than just functional, but provides a source of atmosphere and decoration, Sammode has created the Ambiances collection. The unique Sammode quality of light and aesthetic are interpreted in a collection of luminaires re-envisioned for more domestic applications, both interior and exterior.

Intégration de modules complémentaires possible (détecteurs de présence¹, modules bluetooth², ...)

Possibility to integrate complementary modules (motion sensor¹, bluetooth modules², ...)



Portfolio

Parce que les projets architecturaux ne s'inscrivent pas dans l'éphémère mais dans la durée, parce qu'ils sont des lieux de vie, Sammode propose des luminaires dont l'esthétique est à l'épreuve du temps. Leur technicité, ni spectaculaire ni cachée, s'habille de lignes pures. Nous offrons ainsi aux architectes et concepteurs-lumière une partition originale guidée par leur sensibilité, une scénographie qui, outre de répondre au besoin fonctionnel d'éclairer, permet d'animer des espaces et d'aider à la compréhension des lieux.

Portfolio

Because architectural projects are not transient, but long-term commitments, and because they are spaces for life, Sammode offers luminaires whose aesthetic has been proven over time. Neither spectacular nor concealed, their technical prowess is expressed through the pure lines of their design. We offer architects and lighting designers a completely original script, guided by their own preferences and sensitivities. In addition to meeting the functional need for lighting, this landscape of lighting options also brings spaces to life and helps users to read and understand the spaces they occupy.



Les Magasins Généraux, centre de création, Pantin, Jung Architectures. Luminaires: Clouet

Les Magasins Généraux, Pantin (France), Jung Architectures. Luminaires: Clouet



Les Magasins Généraux, centre de création,
Pantin, Jung Architectures. Luminaires: Clouet

Les Magasins Généraux, Pantin (France),
Jung Architectures. Luminaires: Clouet





Centre commercial la Caserne de Bonne, Grenoble, Groupe-6. Luminaires: Scorel

Shopping centre Caserne de Bonne, Grenoble (France), Groupe-6. Luminaires: Scorel

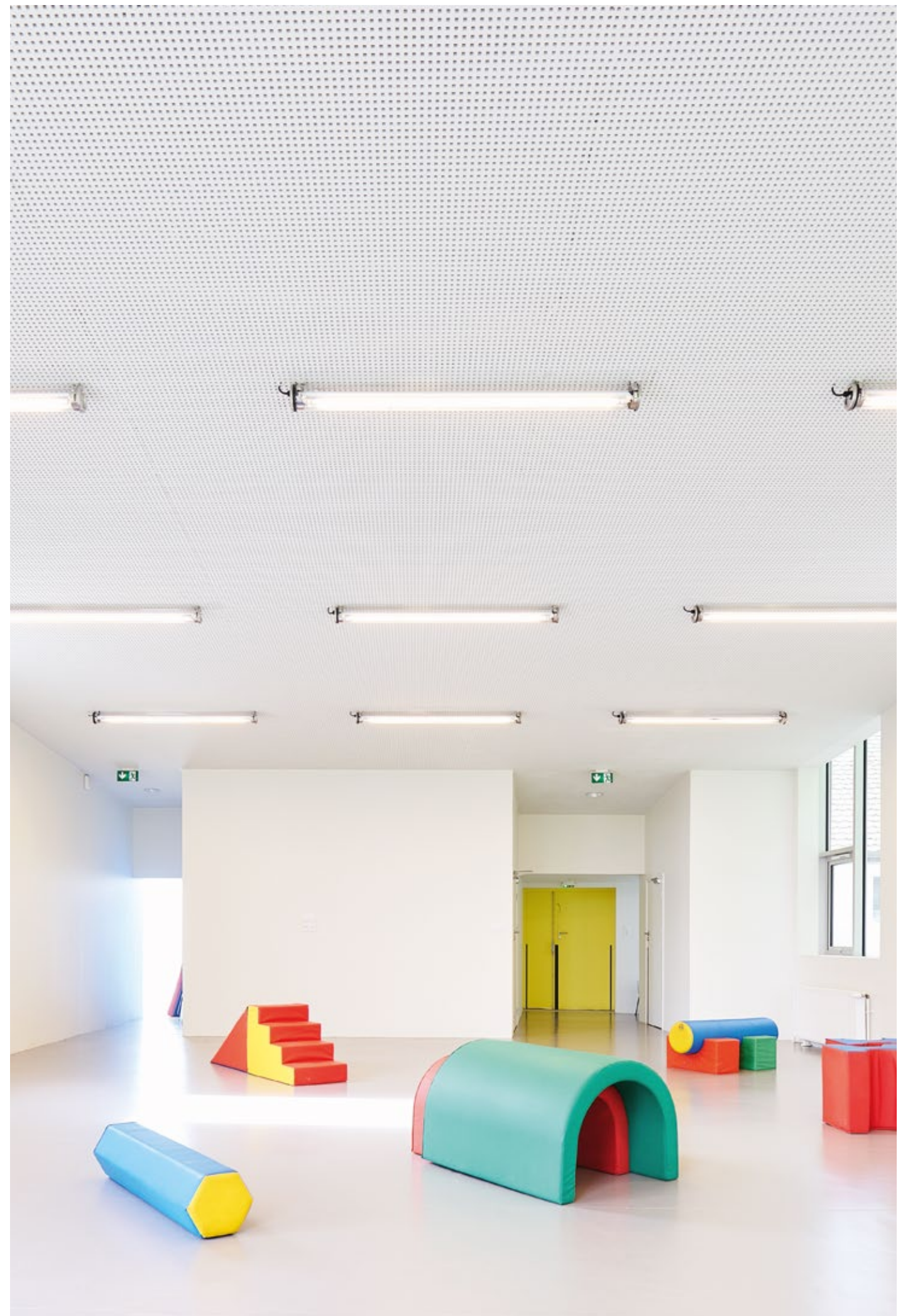


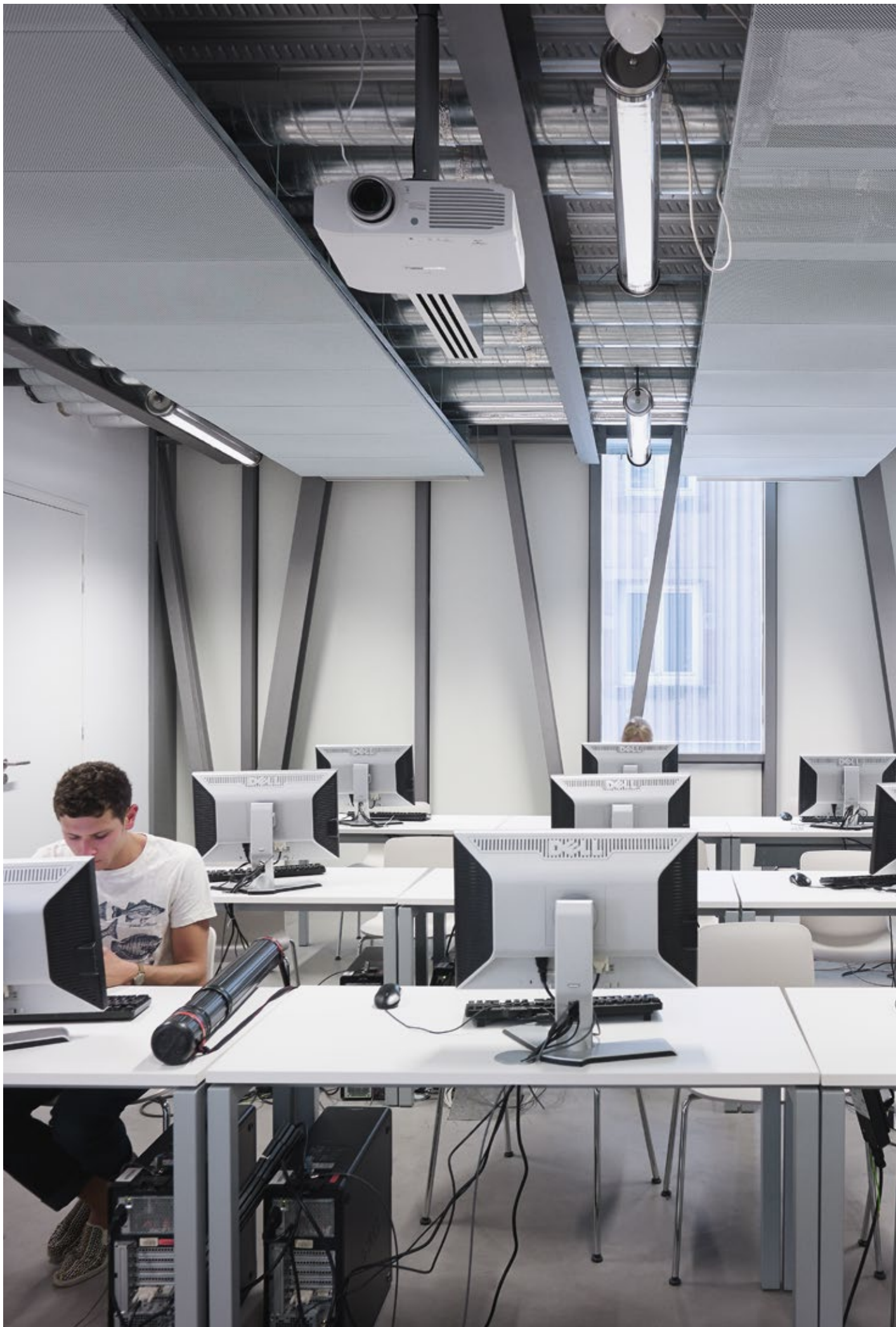
Logements sociaux, Paris, METEK Architecture. Luminaires Werefkin

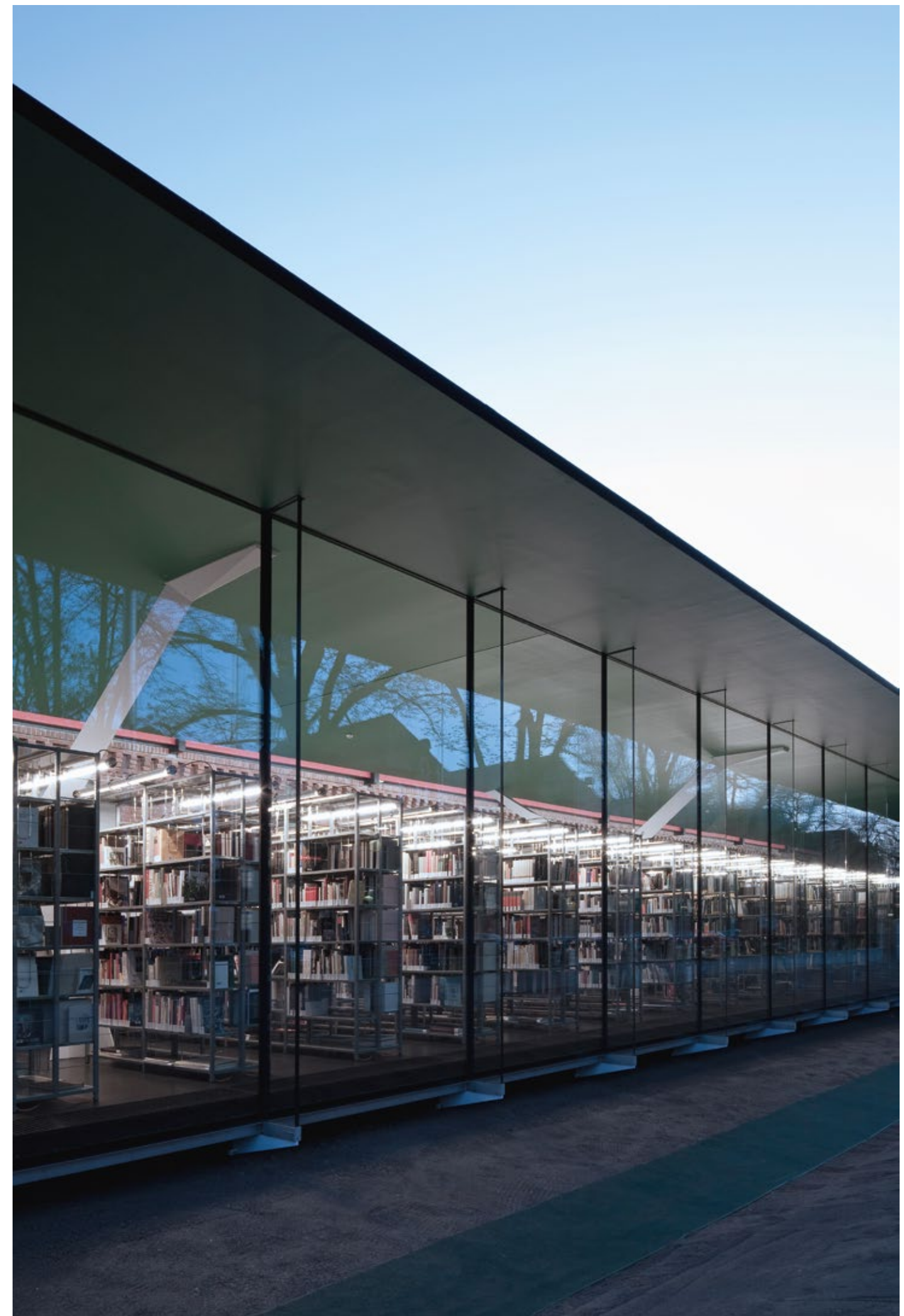
Apartment building, Paris (France), METEK Architecture. Luminaires: Werefkin









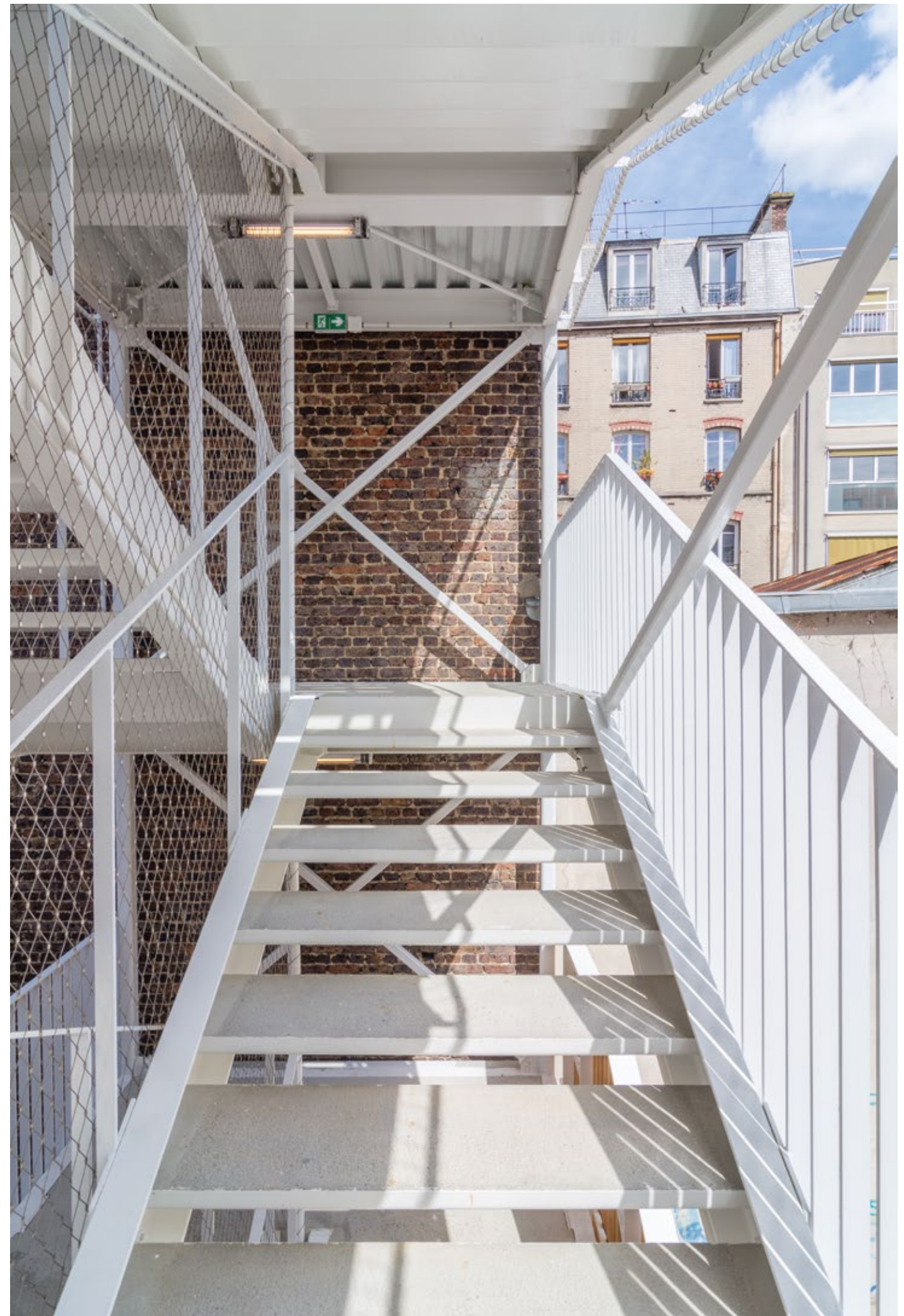






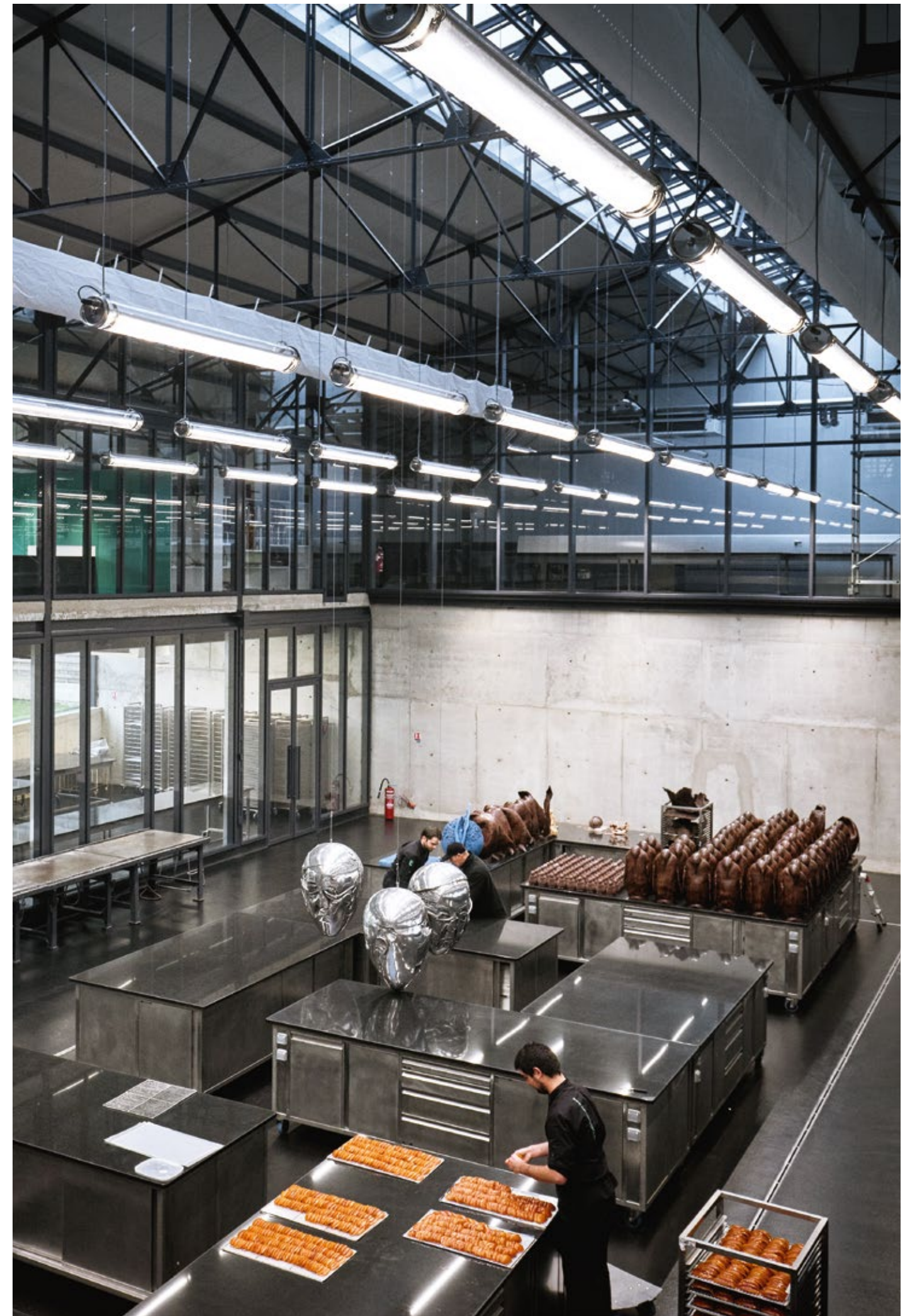
26 Maison Le Cap, Var, Pascal Grasso. Luminaires: Clouet
Logements, Brétigny, Emmanuelle Colboc. Luminaires: Elgar

Le Cap Villa, Var (France), Pascal Grasso. Luminaires: Clouet
Apartment building, Brétigny (France), Emmanuelle Colboc. Luminaires: Elgar



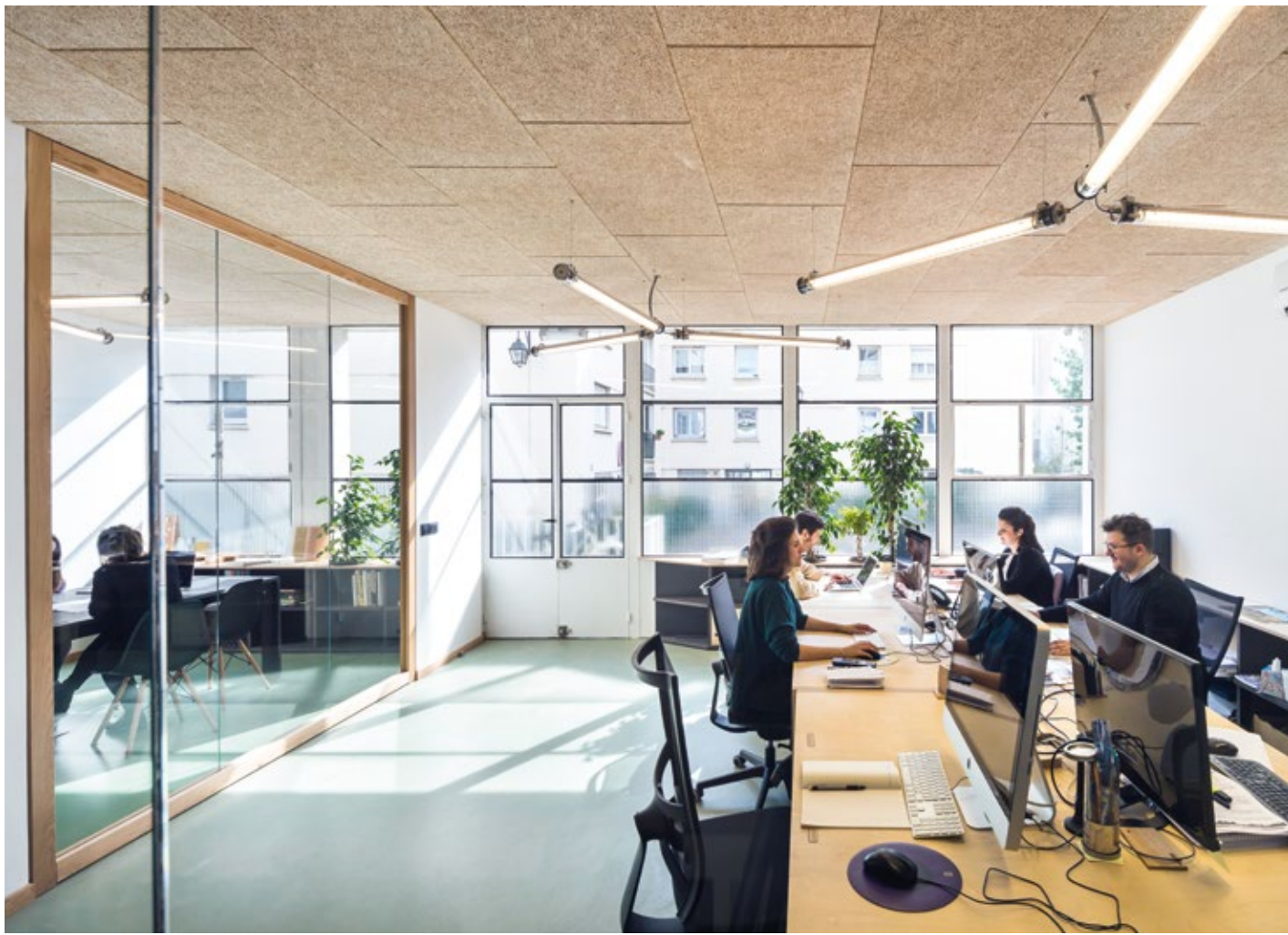
Logements Less Passage Delessert, Paris,
Vincent Parreira Atelier d'Architecture. Luminaires: Streeton

Apartment building, Paris (France),
Vincent Parreira Atelier d'Architecture. Luminaires: Streeton

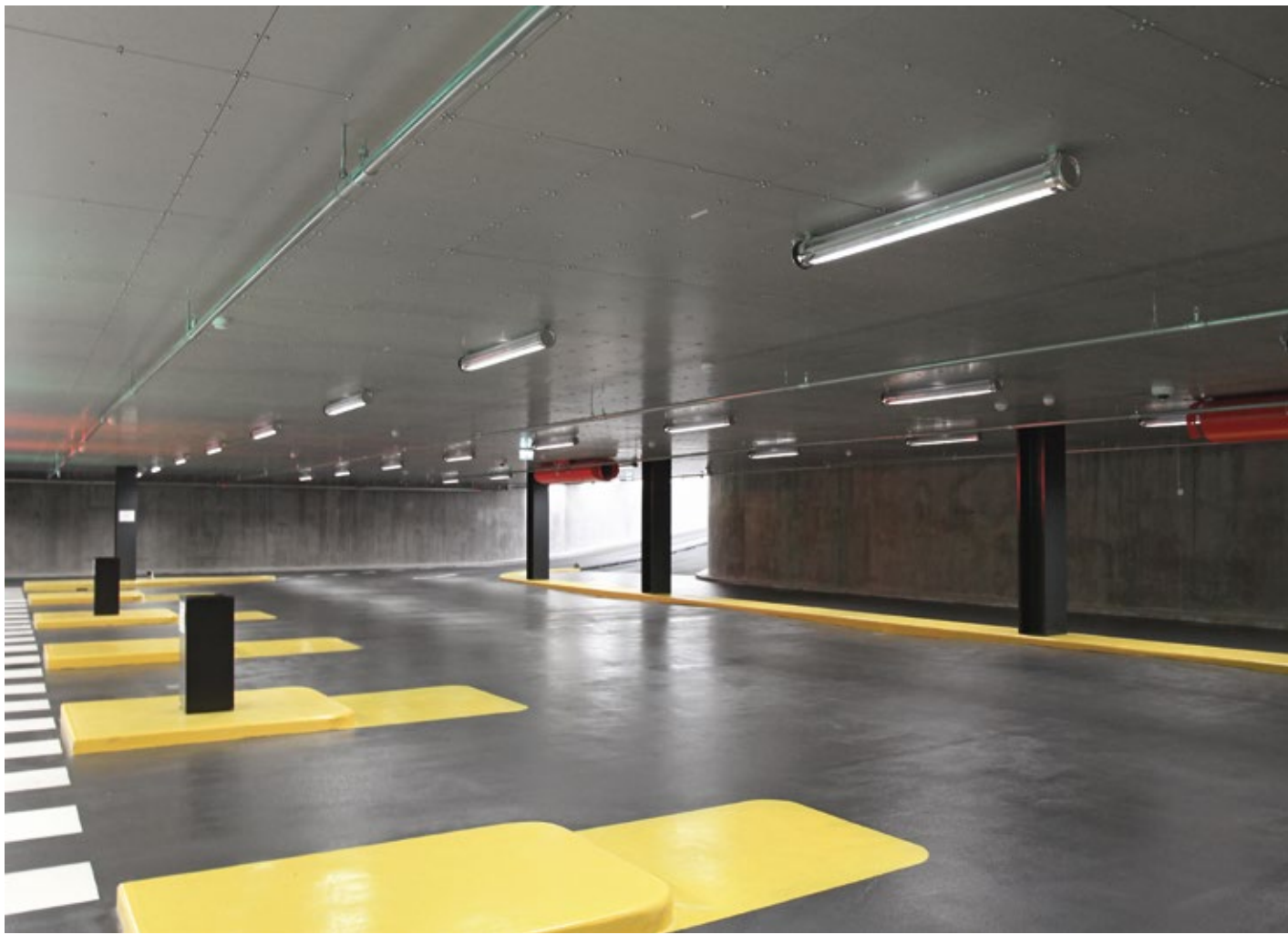


Atelier de Patrick Roger, chocolatier sculpteur, Sceaux. Luminaires : Benson

Patrick Roger chocolate workshop, Sceaux (France). Luminaires: Benson

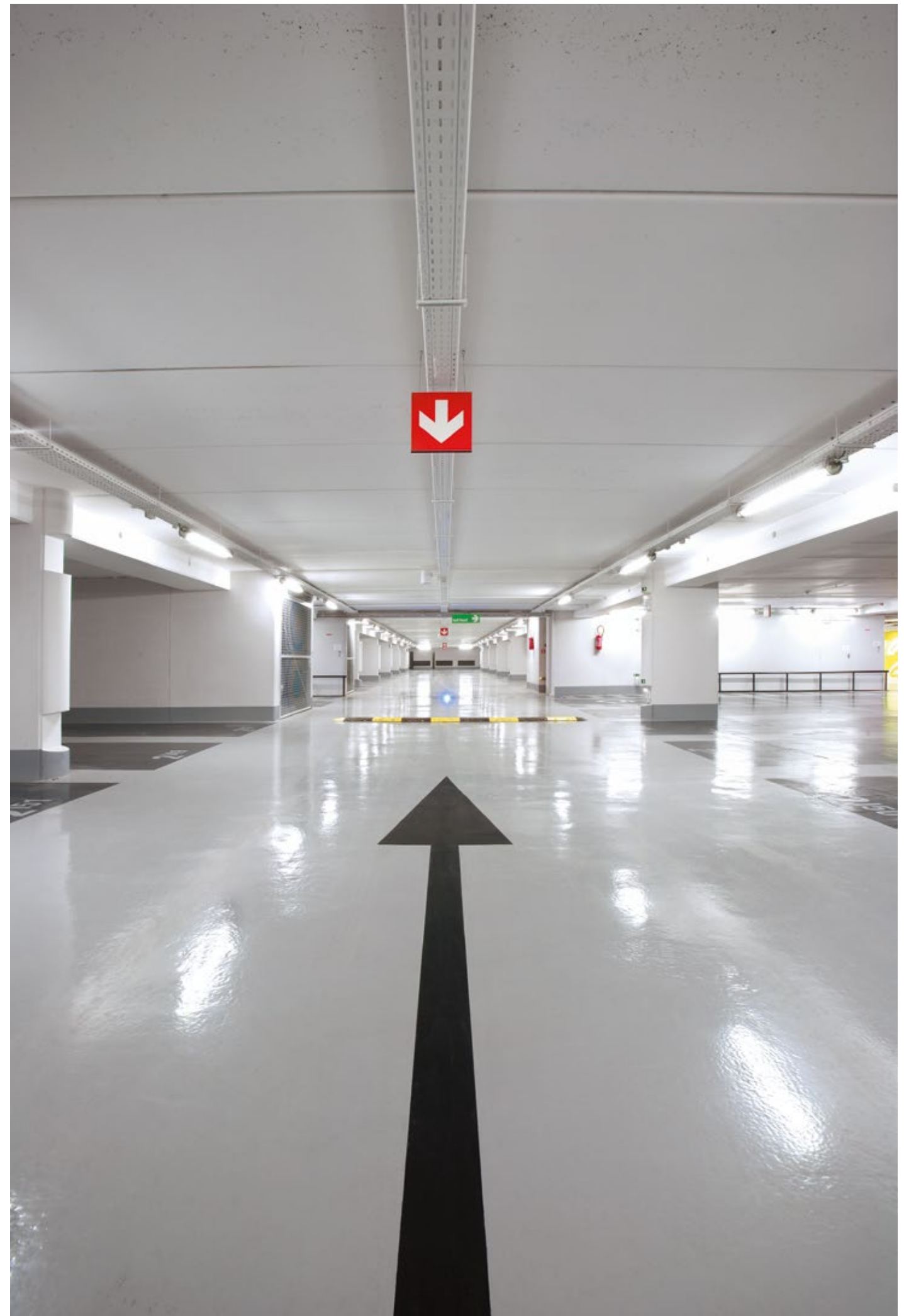






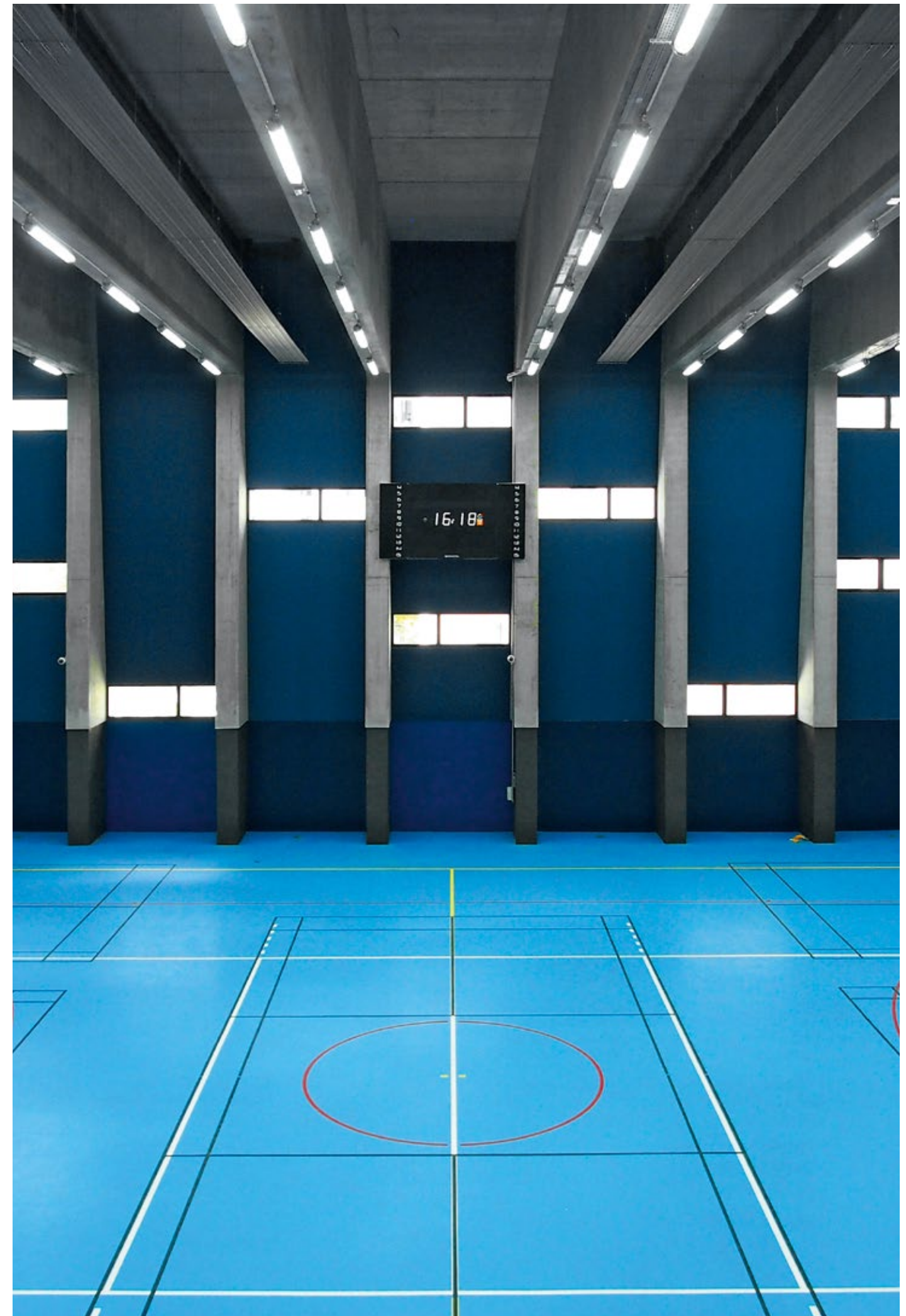
34 Blox, Copenhagen (Danemark), OMA. Luminaires: Benson Parking, Lyon, Tomasini Design. Luminaires: Géricault

Blox, Copenhagen (Dänemark), OMA. Luminaires: Benson Car park, Lyon (France), Tomasini Design. Luminaires: Géricault



Parking Q-Park La Vache Noire, Arcueil, Groupe-6. Luminaires: Guéricault

Car parc La Vache Noire, Arcueil (France), Groupe-6. Luminaires: Géricault





Types d'éclairage

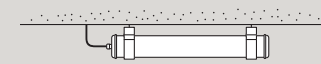
Lighting types

Nous concevons la lumière en fonction de son usage : intérieur ou extérieur, forte hauteur ou zone compacte, bureau ou loisir, à chaque espace correspond une solution qui met l'utilisateur au cœur de la fonction. Nous vous conseillons pour identifier l'éclairage adapté, dans le respect des contraintes du projet et de l'écriture architecturale. Nous mettons ainsi notre expérience architecturale et notre capacité d'innovation à la disposition de ceux qui conçoivent la mise en lumière d'un lieu de vie, pour un éclairage qui participe des sensations ressenties.

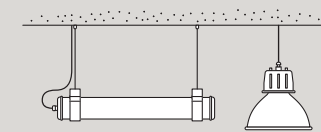
We design light on the basis of its application: internal or external, office or home, extreme height or compact volume; every space has a specific solution that puts users at the heart of functionality. We therefore make our architectural experience and innovative capabilities available to those who design lighting for living environments, leaving them free to create lighting solutions that contribute to human experience. We advise you as the basis for identifying appropriate lighting solutions and optimum installation locations within the constraints of the project and in accordance with the architectural style.



Appliques murales	Wall light fittings	Int / In	Ext / out
Verticales: Répondent aux contraintes spécifiques d'une circulation liées à la présence du public et au besoin de structuration rythmique de l'espace	Vertical installation: Designed to address the constraints specific to public access situations and the need to provide structural pace for these spaces	Dix, Elgar, Metsys	Dix, Elgar, Vouet
Horizontales: Privilégient l'efficacité: répondre au besoin de performance lumineuse et d'efficacité énergétique	Horizontal installation: Put efficiency first: responding effectively to the need for lighting performance and energy efficiency	Clouet, Metsys, Scorel	Streeton, Turner, Lanfranco



Plafonniers	Ceiling light fittings	Int / In	Ext / out
Tubulaires: S'intègrent parfaitement dans l'architecture, créant un dialogue avec le bâtiment	Tubular luminaires: Integrate seamlessly the architectural design to create a dialogue with the building	Géricault, Metsys, Scorel, Benson	Lanfranco, Turner, Palestrina, Streeton
Basse luminance: Offrent un confort visuel élevé pour l'éclairage optimal d'un lieu de travail	Glare-free lighting: Deliver high levels of visual comfort for optimum workspace lighting	Brueghel, Vermeer	Uhland
Compacts: Répondent à des contraintes d'encombrement fortes grâce à leurs dimensions réduites	Compact luminaires: Their compact dimensions respond effectively to demanding physical size constraints	Patel, Schiele, Rilke, Tiziano	Byron, Hebbel
Grandes hauteurs: Garantissent le niveau d'éclairage réglementaire même dans des espaces de grandes hauteurs	High ceilings: Ensure delivery of the legally required lighting level, even in high-level spaces	Claudiel, Duplessis, Bronzino	Valadon



Suspensions	Pendants	Int / In	Ext / out
Industrielles: Sont dédiées à l'éclairage de grands volumes ou à l'accentuation d'espaces spécifiques	Industrial luminaires: Dedicated to lighting large indoor spaces or accentuating specific areas	Corot, Moreau	
Tubulaires: Sont réglables en hauteur pour asseoir la présence du luminaire	Tubular luminaires: Height-adjustable to establish the presence of the luminaire	Scorel, Benson	
Omnidirectionnelles: Mettent en lumière le volume d'une pièce en éclairant l'ensemble des parois	Omnidirectional lighting: Lighting the entire room by lighting the walls	Werefkin	



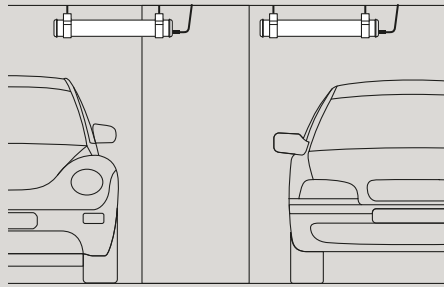
Autres	Other types	Int / In	Ext / out
Signalétique: Permettent le balisage des lieux de passage grâce à des luminaires personnalisables	Signage: Customisable luminaires for signage	Mabuse, Morisot	Mabuse
Éclairage de secours: Ces produits certifiés apportent une solution fonctionnelle en harmonie esthétique avec l'ensemble du projet	Emergency lighting: These certificated products provide a functional solution that maintains visual consistency with the rest of the project	Coulomb, Maxwell	

Types d'usage : Intérieur

Applications: Indoors

Extérieur

Outdoors



Parking

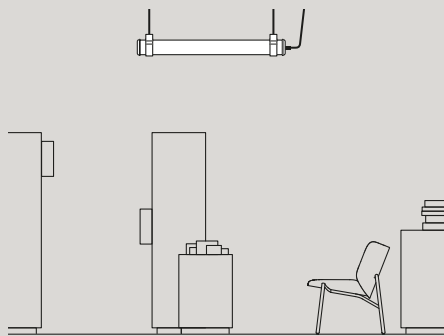
L'éclairage oriente la circulation et l'activité et sécurise les lieux. Le luminaire se montre robuste et efficace dans des conditions d'utilisation intensives.

Géricault, Metsys

Car parks

The lighting directs traffic and activity, as well as enhancing security. The luminaire demonstrates its robustness and efficiency under conditions of intensive use.

Géricault, Metsys



Équipement public : médiathèque, théâtre...

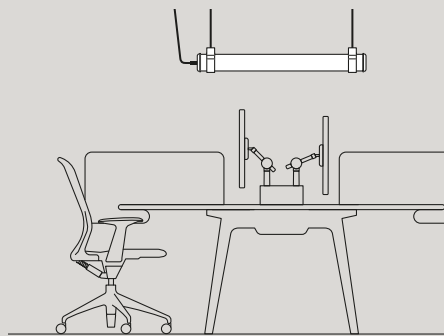
Les luminaires répondent efficacement aux exigences de niveaux d'éclairage inhérentes aux ERP. Apprécié pour sa singularité esthétique, ils offrent diverses solutions pour créer des ambiances et participer à l'écriture architecturale.

Vermeer, Benson, Scorel

Public facilities: media libraries, theatres...

The luminaires provide an effective level of lighting for these public amenity spaces. Their distinctively individual appearance contributes to the overall architectural style.

Vermeer, Benson, Scorel



Espaces de travail : bureaux, salles de réunion...

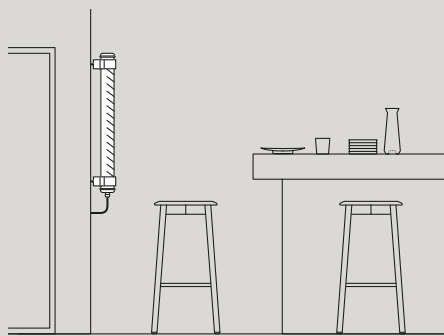
L'éclairage des bureaux doit permettre aux utilisateurs de travailler dans un confort visuel optimal tout en signant l'espace pour lui donner un caractère unique. La combinaison de luminaires techniques et de finitions soignées répond à merveille à ce besoin d'allier l'aspect fonctionnel et esthétique.

Brueghel, Coulomb

Workspaces: offices, meeting rooms...

The luminaires provide users with optimum visual comfort in the workplace. They give the workspace an identity and unique character. The combination of proven technical performance and carefully designed finishes combines aesthetic form with function.

Brueghel, Maxwell



Bar, restaurant, hôtel

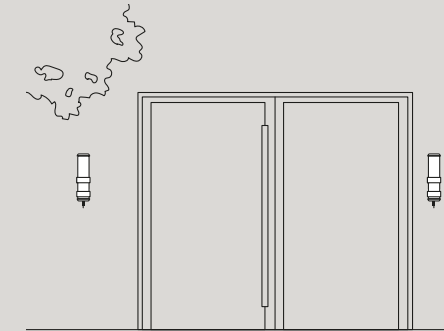
Dans ces lieux de vie, synonymes de confort et de convivialité, le luminaire fait corps avec l'espace. Couleurs, longueurs, dimensions, autant de moyens pour démultiplier les possibilités et accorder l'éclairage au lieu.

Corot, Elgar

Bars, restaurants and hotels

In these life spaces synonymous with comfort and hospitality, the luminaires are an integral part of the environment. The extremely wide choice of colours, lengths and dimensions creates an enormous number of possibilities for effective lighting.

Corot, Elgar



Abords de logements

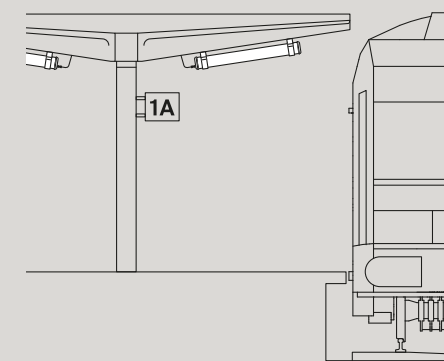
Le luminaire fournit une lumière fonctionnelle et accueillante, un repère fiable dans des lieux de passage quotidien. Flexible, il s'intègre aisément dans le projet architectural.

Streeton, Dix, Gude

External areas around the home

The luminaires provide a welcoming functional light that ensures a reliable point of reference in everyday traffic areas. Their flexibility in use allows it to be integrated seamlessly into the overall architectural scheme.

Streeton, Dix, Gude



Quai de gare, pôle multimodal

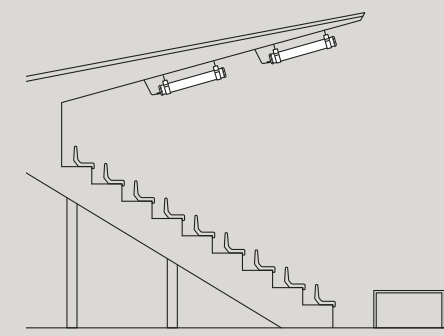
Dans cet environnement exposé et fréquenté, le luminaire apporte un éclairage fonctionnel et sécurisant. Grâce à sa robustesse et à la qualité de ses composants, il éclaire durablement sans faillir face aux agressions extérieures.

Lanfranco, Turner

Station platforms and multimodal hubs

In these exposed, high-traffic applications, the luminaires provide safe, functional lighting. Its robust construction and high-quality components mean that they will provide long-term sustainable lighting that remains unaffected by external aggression.

Lanfranco, Turner



Espace public : cour d'école, terrain de sport...

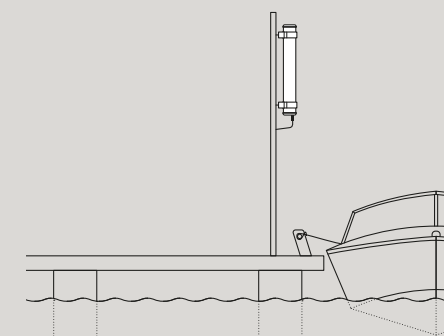
Dans le climat animé d'un lieu d'activités en plein air, le luminaire apporte une lumière fonctionnelle, diffuse ou dirigée.

Palestrina, Elgar

Public spaces: school playgrounds, sports fields...

In the lively surroundings of outdoor sports facilities, the luminaires provide functional lighting that can be diffuse or directional.

Palestrina, Elgar



Bord de mer : marina, bar de plage...

Cet environnement très contraignant (embruns salins, vent, sable...) nécessite des luminaires robustes et efficaces qui rassurent l'utilisateur et participent de l'esthétique du lieu.

Valadon, Mabuse

On the coast: marinas, beach bars...

This demanding environment (salt spray, wind, sand, etc.) requires the use of luminaires that are not only robust and effective, but which also reassure users and add visual appeal.

Valadon, Mabuse

Sammode, de 1927 à demain

« Il ne suffit pas de produire la lumière à flots – et à grands frais – pour éclairer effectivement les surfaces utiles. »

L'Éclairage de qualité, revue Sammode 1930.

Experts de l'éclairage depuis bientôt 100 ans

Fondée en 1927 à Châtillon-sur-Saône (Vosges), Sammode conçoit et fabrique des solutions d'éclairage devenues des références en la matière. Au départ généraliste, l'entreprise équipe sites de production, écoles, magasins, foyers. Parmi les best-sellers : une lampe de bureau pour l'administration, réputée pour sa simplicité et pour sa robustesse. Dès les années 1930, la société s'oriente vers l'éclairage technique industriel : l'heure est à l'essor de l'industrie minière et Sammode livre les mines et les houillères. Elle équipe également des sites de la SNCF nouvellement créée.

50 ans d'innovation autour de l'enveloppe tubulaire industrielle

Fin des années 1950, accompagnant ce formidable virage qu'est le développement de la fluorescence, Sammode se spécialise dans la fabrication de luminaires fluorescents à longue durée de vie, destinés à des ambiances extrêmes. En 1967, la société dépose son brevet pour « un appareil d'éclairage étanche de forme tubulaire », qui ne tarde pas à devenir un succès. L'entreprise équipe raffineries, plateformes pétrolières, puis les premières centrales nucléaires françaises. Cette expertise industrielle séduit alors les architectes, qui au milieu des années 1980 s'emparent des « Sammode », comme Patrick Bouchain et Daniel Buren pour la cour du Palais-Royal ou Dominique Perrault pour la Bibliothèque nationale de France, amorçant le retour de l'entreprise à l'éclairage architectural.

À l'heure de la LED et du bâtiment connecté

Nouvelle révolution technologique, dans les années 2010, la LED ouvre des possibilités immenses en termes d'efficacité énergétique et de pilotage de la lumière. Sammode épouse l'opportunité et convertit ses gammes, sans compromis sur la justesse et la durabilité de l'éclairage. L'entreprise bénéficie dorénavant d'une présence internationale, grâce à deux filiales en Allemagne et en Australie et à un solide réseau de distributeurs partenaires. Les luminaires sont imaginés au siège parisien, développés dans son centre de recherche et innovation en Sologne, fabriqués comme à la première heure dans son usine à Châtillon-sur-Saône.

Sammode, from 1927 to tomorrow

« It is not sufficient to produce streams of light - at great expense - to provide effective lighting for useful areas. »

L'Éclairage de qualité, Sammode magazine 1930.

Experts in lighting for nearly 100 years

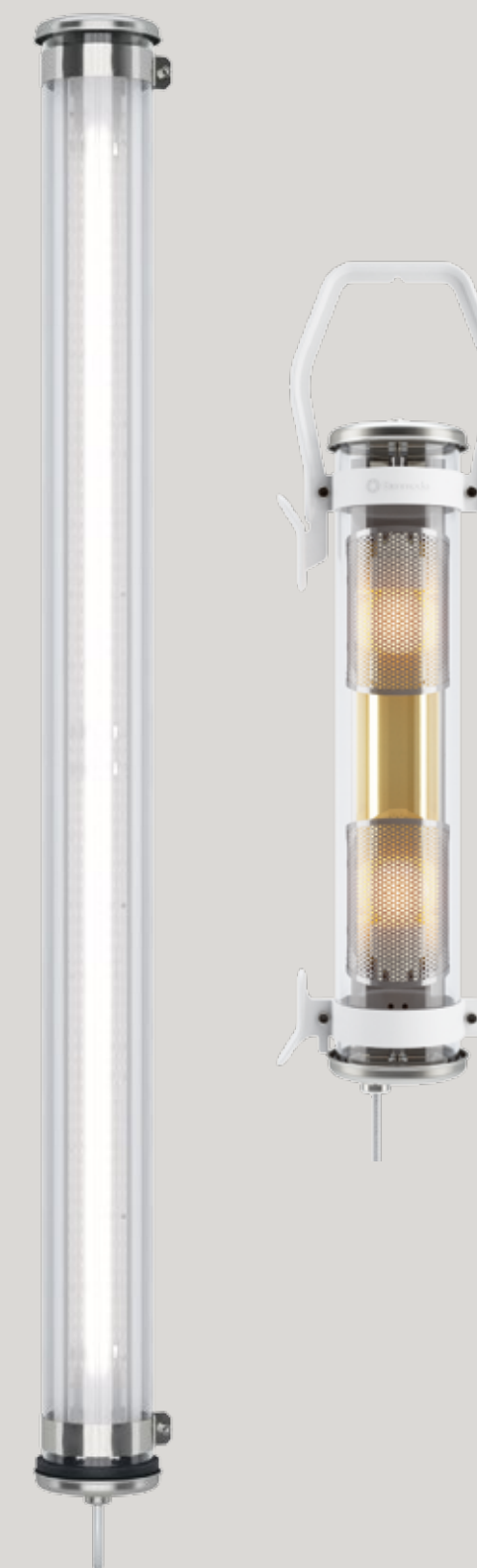
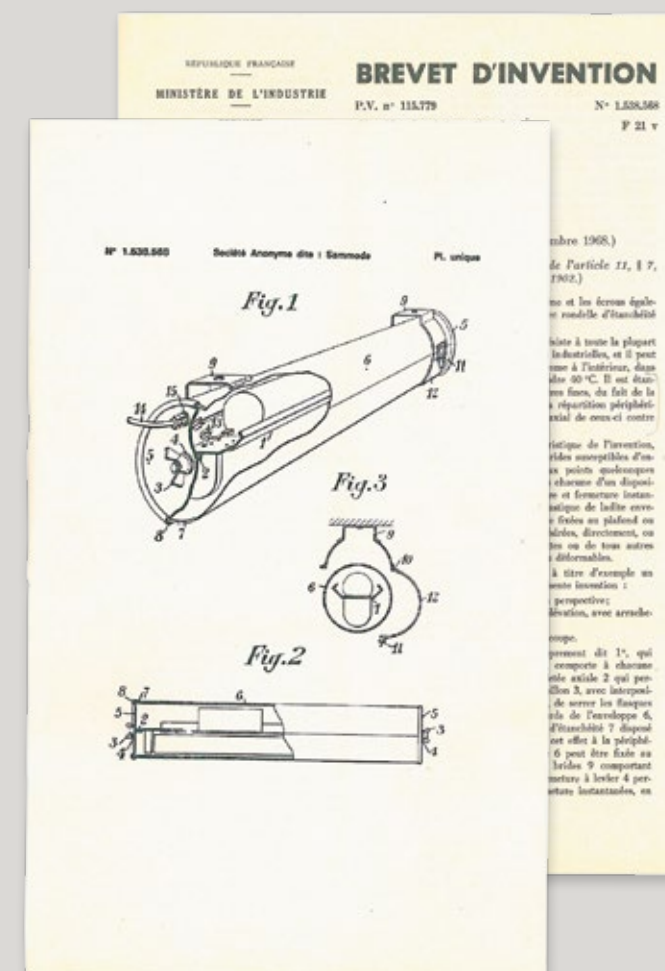
Founded in 1927 at Châtillon-sur-Saône in the Vosges region of France, Sammode designs and manufactures lighting solutions that have come to be seen as an industry benchmark. In its early years, Sammode was a general lighting manufacturer. Its best-selling products included a desk lamp for civil servants that was loved and admired for its simplicity and robust design. In the 1930s, Sammode switched its focus to technical lighting for industry. Mining and metalworking were major industries within the region, and Sammode supplied mines, as well as the newly founded national rail company, the SNCF.

50 years of innovation focused on the industrial tubular casing

In the late 1950s, as Sammode kept pace with the revolutionary development of fluorescent lighting, the company became a specialist manufacturer of long-life fluorescent solutions designed to withstand extreme environments. In 1967, the company filed a patent for a “sealed cylindrical lighting device”, which quickly proved popular. Sammode then began fitting out refineries and oil rigs, followed by France's first nuclear power stations. By the mid-1980s, this industrial expertise had been noticed by architects, who began to specify 'Sammodes' to light their projects: for example, Patrick Bouchain and Daniel Buren as part of their scheme for the inner courtyard of the Palais-Royal in Paris, and Dominique Perrault for the French National Library. This trend marked the beginning of the company's return to architectural lighting.

The era of LEDs and Smart Buildings

The 2010s marked the beginning of another major technological revolution: LEDs, which opened up enormous opportunities for energy efficiency and lighting control. Sammode took up the challenge and converted its ranges without compromising on its commitment to lighting precision and sustainability. The company now operates internationally through sales subsidiaries in Germany and Australia, as well as an extensive network of distribution partners. Its light fittings are designed at the company's Paris headquarters, developed at the Sammode Research & Innovation Centre, and manufactured and packaged at the Châtillon-sur-Saône factory where the story first began.



Retrouvez toute notre documentation et nos réalisations sur sammode.com, rubriques Téléchargement et Réalisations

Find out more about our luminaires and our projects on sammode.com under Downloads and Applications

Siège et showroom
Head office and showroom
24 rue des Amandiers
F-75020 Paris
T +33 (0) 1 43 14 84 90
FR : info@sammode.com
EN : enquiry@sammode.com
sammode.com

Germany
Sammode Lichttechnik GmbH
Platz der Einheit 1
D-60327 Frankfurt
T : +49 (0) 69-97503141
info@sammode.de
sammode.de

Australia
Sammode Lighting
Australasia Pty Ltd
15 Industrial Avenue
WACOL QLD 4076
AUS-Queensland
T +61 (0) 7 3335 3504
info@sammode.com.au
sammode.com.au

Conception graphique
Graphic design
WA75

Impression
Printing
Stipa, Montreuil (France)

© Sammode 08/2018
Sous réserve d'erreurs
et de modifications techniques.

© Sammode 08/2018
Subject to errors and technical
changes.

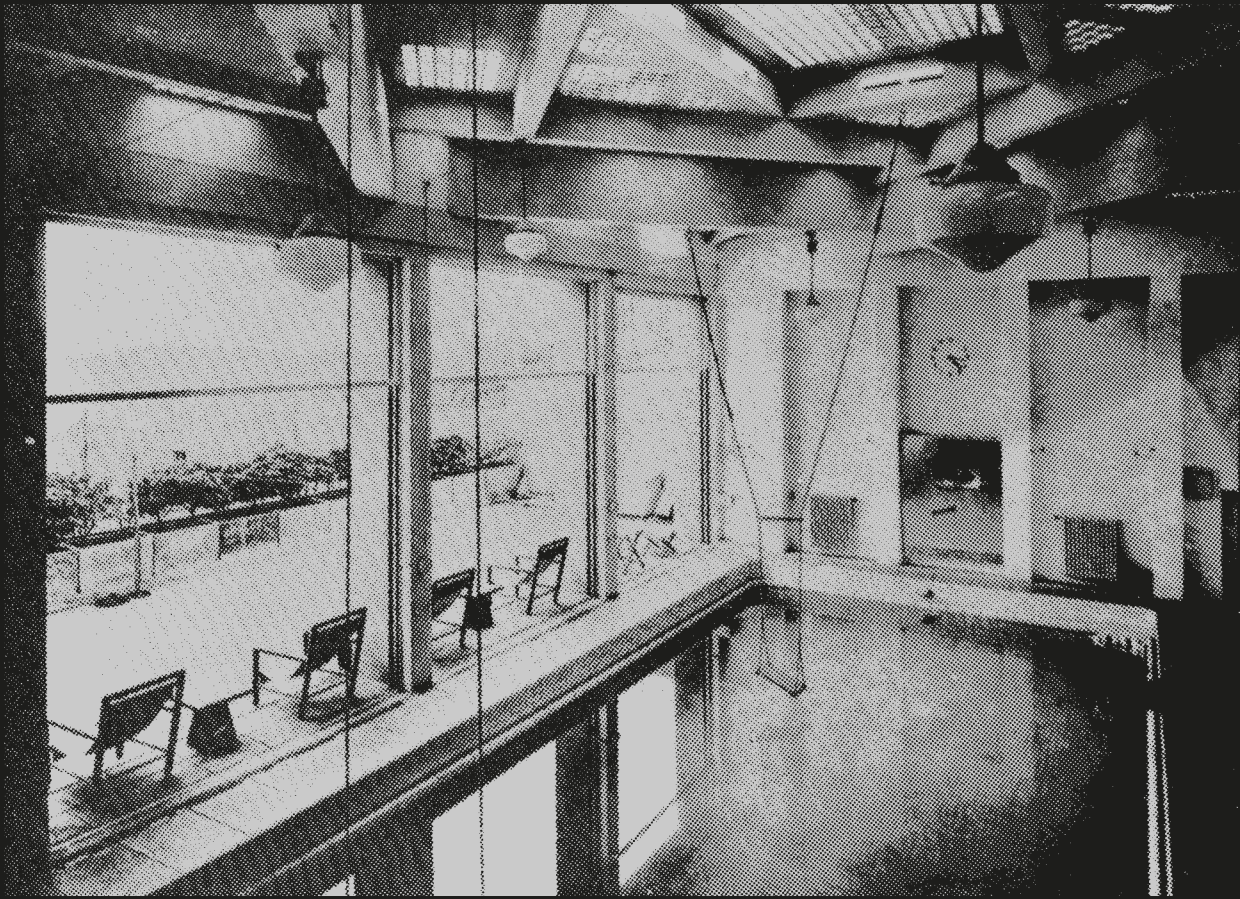
Photos
7, 9. © Philippe Garcia
8. © Hervé Abbadie
10, 11. © Guillaume Guérin
12. © Luc Boegly
13. © Didier Boy De La Tour
14, 15. © Martin Argyroglou
16, 17. © David Foessel, Dominique Perrault Architecture, Adagp
18. © Clément Guillaume
19. © David Foessel
20. © Sergio Grazia
21. © Sergio Grazia
22, 23. © Roland Borgmann
24. © Vincent Boutin, Dominique Perrault Architecture, Adagp
25. © Gunter Binsack
26.1. © David Foessel
26.2. © Michel Denancé
27. © Pierre L'Excellent
28, 29. © David Foessel
30. © Sergio Grazia
31. © David Foessel
32. © Hugo Hébrard
33.1. © Xavier Boymond
33.2. © David Huguenin
34.1. © Moller Rothe
34.2. © Tomasini Design
35. © Jean Ber
36. © Cécile Septet
38. © Georges Fessy , Dominique Perrault Architecture, Adagp

Découvrez Sammode en vidéo
sur la chaîne Youtube Sammode Lighting.

Suivez l'actualité de Sammode Lighting
sur facebook - instagram - linkedIn

Find out more about Sammode
in a short video on the Sammode Lighting
YouTube channel.

Follow Sammode Lighting on
facebook - instagram - linkedIn



Robert Mallet-Stevens, Piscine de la Villa Noailles, 1928



Sammode

Sammode S.A.
24 rue des Amandiers
F-75020 Paris
T +33 (0)1 43 14 84 90
info@sammode.com
sammode.com