



Scuola professionale di Naturopatia



Naturopatia
Academy

A.I.O.C. FORMAZIONE

Chi è il Naturopata?

Il Naturopata è un **esperto in discipline Bio-Naturali e Bio-energetiche** che, grazie all'utilizzo di tecniche proprie di queste materie è in grado di andare a sollecitare le funzioni vitali dell'organismo e l'omeostasi, andando così a stimolare l'innata capacità di autoguarigione tipica di ogni individuo.

Per fare questo valuta anche il grado di sovraccarico tossinico a cui è sottoposto l'organismo e al bisogno propone rimedi in grado di depurarlo.

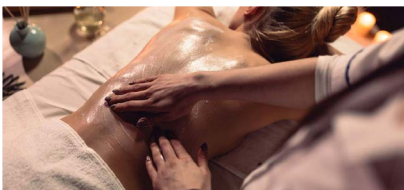
Questo professionista va a valutare oltre che le problematiche **fisiche**, anche quanto le componenti **emotive** e **psicologiche** vadano ad influenzare il benessere dell'individuo. Il compito del Naturopata è quello di educare le persone ad uno stile di vita sano e secondo natura, nel completo rispetto di se stessi.

In che ambiti può operare?

Il Naturopata può operare privatamente oppure come consulente in palestre, centri estetici, in erboristerie o strutture termali ed, in base alle proprie inclinazioni, potrà anche occuparsi di alimentazione naturale, di floriterapia e fitoterapia, di riflessologia o iridologia e molte altre discipline del mondo bio-energetico.

È dunque un professionista a cui possono rivolgersi tutte le persone che desiderano davvero prendersi cura di se stessi, andando alla ricerca delle cause più profonde del proprio malessere.

CENTRI ESTETICI • PALESTRE • ERBORISTERIE
STRUTTURE TERMALI • LIBERO PROFESSIONISTA



La formazione online



Segui i corsi quando vuoi

Video corsi online, disponibili h24



Alta qualità

Tutti i nostri formatori sono professionisti nei rispettivi settori



Materiali scaricabili

Dispense ed Ebook scaricabili per ogni corso



Contenuti sempre aggiornati

Aggiornamento costante dei contenuti dei corsi



Segui i corsi dove vuoi

Collegati da ogni parte del mondo con qualunque dispositivo



Test e attestati

Test di valutazione e attestato gratuito alla fine del corso

"Per ogni problema, c'è una causa. I naturopati sono più interessati nel cercare, identificare e trattare le cause che nel trattare i sintomi della malattia. Essi sostengono che se il sintomo di una malattia è temporaneamente eliminato o soppresso ma la causa di fondo è trascurata, allora il problema tornerà semplicemente, o potrebbe addirittura peggiorare nel tempo.

La causa della malattia deve essere identificata ed eliminata se si vuole che la vera guarigione si verifichi. Questo richiede spesso un esame approfondito dello stile di vita del paziente, della dieta e della sua forza vitale".

Trattler R. Better health through natural healing. New York, McGraw-Hill, 1985:5-9



Quanto dura il percorso?

LA SCUOLA DURA 1.680H DI FORMAZIONE SUDDIVISE IN 3 MODULI DA 560H CIASCUNO

La durata del percorso, dipende esclusivamente dallo studente. **Per alcuni la scuola durerà un anno, per altri forse tre.**

Nonostante questa flessibilità i moduli e i costi da sostenere non subiranno variazioni. Ogni studente potrà avere accesso al modulo successivo subito dopo aver superato l'esame di quello precedente senza dover rispettare delle tempistiche imposte.

Tirocinio ed esami



TIROCINIO

Ad ogni studente vengono assegnati 10 casi di studio da analizzare, comprendere e risolvere.



RISOLUZIONE DI 8 CASI

Ogni studente dovrà descrivere in modo completo ed esaustivo 8 casi reali che personalmente ha seguito e risolto con successo. Questo tirocinio è un modo non solo per applicare le competenze acquisite, ma anche per iniziare ad interfacciarsi con gli ipotetici clienti. Un vero banco di prova dove accrescere empatia e competenza.



ESAME DI PROFITTO

Lo studente è tenuto a sostenere un esame di profitto per ogni materia prevista dal piano di studi da svolgere online. La prova consiste in un test informatizzato a risposta multipla.



TESI FINALE

Al completamento di tutti i corsi, si richiede allo studente di presentare e discutere davanti alla commissione un elaborato scritto nel quale si andrà ad approfondire e sviscerare un argomento trattato durante il percorso e preventivamente concordato con il tutor didattico. La discussione della tesi avverrà online.

Piano di studi

MODULO 1

FISICA ELEMENTARE

8 ORE

Nozioni basilari di fisica, con accenni a dinamica, cinematica, termodinamica, elettrostatica, leve, acustica e ottica.

CHIMICA E BIOLOGIA

40 ORE

Nozioni basilari di chimica organica e inorganica. Descrizione della cellula, degli organi cellulari e delle strutture esterne alla cellula. Chimica e biochimica di proteine, grassi, carboidrati, vitamine. Elementi di immunologia, infiammazione e oncologia cellulare.

ANATOMO-FISIO-PATOLOGIA 1

40 ORE

Un percorso che si articola sui tre anni di studio, prende in considerazione il corpo umano, l'anatomia di organi e apparati e il loro funzionamento, oltre che le principali patologie a cui è soggetto.

FONDAMENTI DI NATUROPATIA

32 ORE

Un corso attraverso il quale si gettano le basi della disciplina, si comprendono i delicati meccanismi che la regolano, per capire come la priorità non sia quella di curare il sintomo, ma quella di indagare più a fondo per eliminare la causa della malattia alla fonte. In questo corso vengono date le prime nozioni sulle tecniche naturali a disposizione del naturopata per trattare i propri clienti.

PRONTO SOCCORSO NATUROPATICO

8 ORE

Una guida fondamentale per trattare i principali disturbi con tecniche naturali. I disturbi sono suddivisi per apparato, verranno dati rimedi di aromaterapia, fitoterapia, consigli alimentari e litoterapia.

AROMATERAPIA

16 ORE

L'utilizzo degli olii essenziali ricavati dalle piante per dare benessere psico-fisico, per prevenire una malattia o per dare sollievo in caso di disturbi.

RIFLESSOLOGIA 1

32 ORE

Una disciplina che ha radici antichissime, la cui prerogativa è quella di dare benessere alla persona attraverso delle tecniche di manipolazione di mani e piedi. Si parla rispettivamente di riflessologia plantare e riflessologia palmare.



Piano di studi

MODULO 1

NOZIONI DI ALIMENTAZIONE

28 ORE

L'alimentazione rappresenta uno degli aspetti fondamentali della nostra esistenza ed è uno dei principali fattori in grado di influire sullo stato di salute di un individuo. Durante il percorso formativo verranno descritti i principali nutrienti che compongono una sana alimentazione e il loro metabolismo: digestione, assorbimento e utilizzo, per acquisire una maggiore consapevolezza sui cibi e sulle loro caratteristiche, ed essere in grado di distinguere gli alimenti sani da quelli più dannosi per l'organismo.

ESSENZE FLOREALI DI BACH

32 ORE

La floriterapia è un rimedio naturale che si avvale degli effetti positivi dei fiori per dare benessere. Questi rimedi floreali, quando vengono opportunamente trattati, rilasciano nell'acqua la loro energia e la loro memoria, le quali possono entrare in vibrazione con l'energia umana, trasformando le emozioni e gli stati d'animo in modo positivo. Si tratta di utilizzare estratti vegetali liquidi e naturali al 100% che agiscono su corpo, mente ed emozioni.

PSICOLOGIA GENERALE 1

40 ORE

Un viaggio attraverso le nozioni principali della psicologia, per conoscere le basi della materia ed acquisire delle nozioni utilissime alla professione di Naturopata.

MEDITAZIONE

16 ORE

Un corso che parte dalla storia della meditazione, i suoi benefici e le tecniche principali di meditazione.

ANATOMIA SOTTILE E BIOENERGETICA

32 ORE

La spiegazione anatomica della nostra parte "sottile", costituita da energia e vibrazione. Energia e campi energetici che costituiscono il mondo che ci circonda, in una visione olistica dello stesso.

LINGUAGGIO DEL CORPO

12 ORE

Questo corso esamina i vari aspetti del legame tra mente, corpo ed emozioni. "Leggere" la voce, la postura, la distanza interpersonale, le espressioni del viso, per avere una maggiore comprensione del nostro interlocutore, e della relazione con lui. Inoltre si addentra nei messaggi che il nostro corpo ci dà, rispetto al nostro benessere mentale ed emotivo.



Piano di studi

MODULO 1

ERBORISTERIA

24 ORE

L'erboristeria è un'antica arte che si occupa della conoscenza delle piante che contengono sostanze utili per la salute dell'uomo. In particolare, si interessa alle piante medicinali, officinali, aromatiche e alle spezie. Il corso tratta tutti i principi attivi e le diverse lavorazioni per ottenerli, le caratteristiche energetiche e l'uso stagionale delle piante. Una trattazione completa dei diversi organi ed apparati umani e sui preparati e gli estratti naturali per il trattamento di problemi specifici.

TIROCINIO

120 ORE

Ad ogni studente vengono assegnati 10 casi di studio da analizzare, comprendere e risolvere.

TRATTAMENTO DI 8 CASI

80 ORE

Ogni studente dovrà descrivere in modo completo ed esaustivo 8 casi reali che personalmente ha seguito e risolto con successo. Questo tirocinio è un modo non solo per applicare le competenze acquisite, ma anche per iniziare ad interfacciarsi con gli ipotetici clienti. Un vero banco di prova dove accrescere empatia e competenza.

ORE TOTALI MODULO 1: 560



Piano di studi

MODULO 2

ANATOMO-FISIO-PATOLOGIA 2

40 ORE

Un percorso che si articola sui tre anni di studio, prende in considerazione il corpo umano, l'anatomia di organi e apparati e il loro funzionamento, oltre che le principali patologie a cui è soggetto.

PSICOLOGIA GENERALE 2

40 ORE

Un viaggio attraverso le nozioni principali della psicologia, per conoscere le basi della materia ed acquisire delle nozioni utilissime alla professione di Naturopata.

RIFLESSOLOGIA 2

20 ORE

Un corso che si concentra sull'approccio alla salute attraverso la millenaria interazione tra yin e yang, i generatori della vita. La filosofia si fonde con la medicina, creando un connubio perfetto per comprendere i meccanismi che regolano la malattia e la condizione di salute. L'essere umano viene considerato sia a livello energetico che fisiologico, in un approccio che non dimentica la tradizione, ma che si apre alle moderne scoperte scientifiche.

NUTRIZIONE E DETOX

72 ORE

Il benessere fisico e psichico del nostro organismo è strettamente legato anche alla sua capacità di eliminare le tossine, cioè tutte quelle sostanze di scarto che si accumulano durante le funzioni metaboliche, attraverso l'alimentazione errata e per effetto di trattamenti farmacologici. L'organismo è perfettamente attrezzato per liberarsi degli abbondanti rifiuti che produce. Ciò che resta da fare è assistere questo processo spontaneo tenendosi il più possibile alla larga dalle fonti di intossicazione e fornendogli le materie prime più adatte a favorire la disintossicazione, ovvero gli ottimi nutrienti contenuti nei succhi freschi, nei frullati verdi, nel cibo crudo e negli integratori, oltre che affrontare separatamente la depurazione degli organi emuntori più importanti.

ETICHETTE ALIMENTARI

16 ORE

L'etichetta può considerarsi come la carta d'identità di un prodotto, infatti essa fornisce tutte le indicazioni utili per un consumo consapevole, responsabile e sicuro del prodotto stesso. L'etichetta riporta informazioni sul contenuto nutrizionale del prodotto e fornisce una serie di indicazioni per comprendere come i diversi alimenti concorrono ad una dieta corretta ed equilibrata. Attraverso una sua attenta lettura è possibile reperire tutti gli strumenti per scegliere il prodotto che maggiormente corrisponde alle proprie esigenze.



Piano di studi

MODULO 2

DISCIPLINA AYURVEDICA 1

40 ORE

La filosofia ayurvedica ha radici antichissime, di molto antecedenti a quelle della medicina tradizionale a cui siamo abituati fin da bambini. Originaria dell'India Antica, consiste in una serie di rimedi naturali il cui compito è quello di riequilibrare ed attivare i meccanismi di autoguarigione del corpo, insiti nella nostra natura. In base alla nostra costituzione infatti è possibile riportare l'organismo ad uno stato di vitalità e di salute eccezionali, solo con rimedi naturali. Non si tratta solo di alimentazione, la medicina ayurvedica consiste anche nell'implementazione di una routine giornaliera e stagionale, nella pratica della meditazione e dello yoga e tutti questi fattori messi insieme hanno la capacità di riequilibrare il corpo in modo impressionante.

SALI DI SCHLUESSLER

32 ORE

I sali di Schüssler, o sali tissutali, sono fondamentali per ripristinare l'equilibrio del nostro organismo. Sono ricavati dai sali inorganici, diluiti omeopaticamente. Schüssler scoprì che i sali presenti nel tessuto erano solo 12 e che questi erano essenziali perché partecipano al funzionamento cellulare e metabolico. Se questi mancano, per uno stile di vita non proprio equilibrato, lo stress, un'alimentazione sregolata e la poca attività fisica, possono creare problemi fra i più svariati, come mancanza di concentrazione o affaticamento cronico e dolori in varie parti del corpo. Imparare ad usarli è fondamentale per mantenere il benessere psico-fisico del corpo.

FITOTERAPIA

40 ORE

Questa disciplina si basa sull'utilizzo delle piante medicinali per il mantenimento o il ripristino dello stato di salute dell'organismo. Sono i principi attivi contenuti nelle piante che provocano gli effetti benefici. Diviene quindi importante conoscere le proprietà delle maggiori piante utilizzate, per proporre il rimedio adatto al singolo individuo. L'utilizzo appropriato della fitoterapia si traduce in un mantenimento e in un miglioramento dello stato di salute, dell'equilibrio interno dell'organismo e della sua forza vitale.

IRIDOLOGIA 1

20 ORE

Tramite l'iridologia è possibile effettuare un'analisi del corpo. C'è infatti una corrispondenza tra gli organi e delle zone specifiche dell'iride, nelle quali si riflettono organi e apparati. L'iride è una mappa che permette di leggere l'organismo, al fine di ottenere informazioni sulla condizione psico-fisica dell'organismo stesso. In questo modo sarà possibile avere un quadro più chiaro e completo della persona che si ha davanti e di conseguenza il protocollo sarà più efficace.



Piano di studi

MODULO 2

TIROCINIO

120 ORE

Ad ogni studente vengono assegnati 10 casi di studio da analizzare, comprendere e risolvere.

TRATTAMENTO DI 8 CASI

80 ORE

Ogni studente dovrà descrivere in modo completo ed esaustivo 8 casi reali che personalmente ha seguito e risolto con successo. Questo tirocinio è un modo non solo per applicare le competenze acquisite, ma anche per iniziare ad interfacciarsi con gli ipotetici clienti. Un vero banco di prova dove accrescere empatia e competenza.

ORE TOTALI MODULO 2: 560



Piano di studi

MODULO 3

ANATOMO-FISIO-PATOLOGIA 3

40 ORE

Un percorso che si articola sui tre anni di studio, prende in considerazione il corpo umano, l'anatomia di organi e apparati e il loro funzionamento, oltre che le principali patologie a cui è soggetto.

ENERGETICA TRADIZIONALE CINESE 2

40 ORE

Un corso che si concentra sull'approccio alla salute attraverso la millenaria interazione tra yin e yang, i generatori della vita. La filosofia si fonde con la medicina, creando un connubio perfetto per comprendere i meccanismi che regolano la malattia e la condizione di salute. L'essere umano viene considerato sia a livello energetico che fisiologico, in un approccio che non dimentica la tradizione, ma che si apre alle moderne scoperte scientifiche.

DISCIPLINA AYURVEDICA 2

20 ORE

La filosofia ayurvedica ha radici antichissime, di molto antecedenti a quelle della medicina tradizionale a cui siamo abituati fin da bambini. Originaria dell'India Antica, consiste in una serie di rimedi naturali il cui compito è quello di riequilibrare ed attivare i meccanismi di autoguarigione del corpo, insiti nella nostra natura. In base alla nostra costituzione infatti è possibile riportare l'organismo ad uno stato di vitalità e di salute eccezionali, solo con rimedi naturali. Non si tratta solo di alimentazione, la medicina ayurvedica consiste anche nell'implementazione di una routine giornaliera e stagionale, nella pratica della meditazione e dello yoga e tutti questi fattori messi insieme hanno la capacità di riequilibrare il corpo in modo impressionante.

IRIDOLOGIA 2

20 ORE

Tramite l'iridologia è possibile effettuare un'analisi del corpo. C'è infatti una corrispondenza tra gli organi e delle zone specifiche dell'iride, nelle quali si riflettono organi e apparati. L'iride è una mappa che permette di leggere l'organismo, al fine di ottenere informazioni sulla condizione psico-fisica dell'organismo stesso. In questo modo sarà possibile avere un quadro più chiaro e completo della persona che si ha davanti e di conseguenza il protocollo sarà più efficace.

MARKETING PER OPERATORI

16 ORE

Per essere un professionista a tutti gli effetti è necessario conoscere le nozioni essenziali del marketing, al fine di promuovere al meglio sé stessi. Al tempo stesso è fondamentale sapere come poter aprire e avviare la propria attività in tutta tranquillità, scegliendo la ragione sociale adatta e portando a termine gli adempimenti fiscali obbligatori per legge.



Piano di studi

MODULO 3

COMUNICAZIONE EFFICACE

20 ORE

Comunicare bene non significa solo “dire bene le cose”, ma “cambiare le cose”, cioè raggiungere risultati. Le capacità di comunicazione vanno dunque integrate con tecniche specifiche e con la conoscenza approfondita di sé e degli altri per comprenderne meglio i comportamenti, le scelte e gli obiettivi. Per un professionista è fondamentale padroneggiare il proprio stile comunicativo e comprendere le altre persone.

GESTIONE DI DISTURBI PSICOSOMATICI

40 ORE

La Naturopatia può essere usata anche per gestire alcuni disturbi psicosomatici, con rimedi naturali e tecniche veramente efficaci. L'individuo viene sempre considerato nel suo insieme, in un tutt'uno tra mente e corpo.

PNL

40 ORE

Un metodo di comunicazione e un sistema di “life coaching” e “counseling”, un approccio alla comunicazione, allo sviluppo personale e alla psicoterapia. C'è una connessione fra i processi neurologici, il linguaggio e gli schemi comportamentali appresi con l'esperienza. Questi schemi possono essere organizzati per raggiungere specifici obiettivi nella vita e migliorare la propria potenza comunicativa, riuscendo ad instaurare con l'interlocutore, un rapporto di fiducia reciproca ed empatia.

ETICA E DEONTOLOGIA

8 ORE

Un professionista non deve avere solo competenze tecniche e relazionali, ma deve anche essere in grado di gestire i propri clienti nel modo corretto. Un approccio etico al cliente è fondamentale per essere un vero professionista di successo.

TECNICHE AGGIUNTIVE (IDRO-ELIO)

16 ORE

Esistono tecniche aggiuntive che possono essere usate dal professionista all'occorrenza. La conoscenza di tecniche addizionali come idroterapia ed elioterapia è fondamentale per proporre il rimedio adeguato.

MASSAGGIO SVEDESE

20 ORE

La manipolazione dei tessuti è un'attività che avvicina molto il professionista al cliente, in quanto presuppone un contatto fisico. Pertanto, è importante conoscere molto bene sia l'anatomia del corpo umano, che le manovre che possono essere effettuate e quelle che invece non possono essere effettuate. Una sessione di massaggio può essere un'esperienza molto positiva che porta tantissimi benefici.



Piano di studi

MODULO 3

PRIMO SOCCORSO

8 ORE

Un professionista non può esimersi dal conoscere le basi del primo soccorso. Anche se non è la sua prerogativa intervenire in emergenza, è fondamentale per avere una formazione completa sul corpo umano.

ANALISI E VALUTAZIONE DEL SOGGETTO

16 ORE

La valutazione del soggetto è la prima attività fondamentale, e deve essere fatta a regola d'arte per impostare un protocollo adatto alla persona. Non si tratta di fare una diagnosi, prerogativa dei medici, ma tramite un'anamnesi accurata di effettuare una valutazione dello stato di salute del soggetto. Conoscere come affrontare e quali tecniche utilizzare è importantissimo per un professionista.

TIROCINIO

120 ORE

Ad ogni studente vengono assegnati 10 casi di studio da analizzare, comprendere e risolvere.

TRATTAMENTO DI 8 CASI

80 ORE

Ogni studente dovrà descrivere in modo completo ed esaustivo 8 casi reali che personalmente ha seguito e risolto con successo. Questo tirocinio è un modo non solo per applicare le competenze acquisite, ma anche per iniziare ad interfacciarsi con gli ipotetici clienti. Un vero banco di prova dove accrescere empatia e competenza.

ORE TOTALI MODULO 3: 560



Certificazioni

AIOC, **creando percorsi di altissimo livello qualitativo e formativo**, è riuscito ad accreditare la Scuola di Naturopatia da diverse Associazioni di Categoria Professionali sia nazionali che internazionali.



La nostra scuola, ha basato i propri standard formativi sulle direttive dell'OMS, ed è in linea con la legge 4/2013 e con la norma UNI 11491 del 2013 (requisiti di conoscenza, abilità e competenza) nell'ottica di una sempre maggiore garanzia in previsione di un futuro riconoscimento.



Questo percorso formativo è riconosciuto da IITC (International Institute of Complementary Therapists) e fornisce una certificazione ufficiale che permette di praticare come Naturopata Certificato riconosciuto a livello internazionale.



Siamo PROVIDER ECP (Educazione Continua Professionale) riconosciuti da Holistica CEPRAO, Associazione di Categoria Professionale, che ne riconosce la qualità e la validità su tutto il territorio nazionale. Il corso permette di ottenere il documento cartaceo dei crediti formativi ECP (Educazione Continua Professionale) per il mantenimento dell'abilitazione degli operatori in campo olistico e del Benessere, grazie al riconoscimento ottenuto da Holistica CEPRAO.

L'attestazione finale del corso triennale di Naturopatia consente l'iscrizione al Repertorio dei Naturopati Professionisti delle più importanti Federazioni Nazionali Naturopati Professionisti.



Costi

La Scuola Professionale di Naturopatia online permette di formarsi in modo completo e professionale a costi decisamente più bassi rispetto alla formazione in presenza, senza però nulla togliere alla qualità della formazione.

Il costo complessivo della scuola è di 2.199€ pagabili in un'unica soluzione o con pagamento rateizzato:

UNICA SOLUZIONE DA 2.199€

10 RATE DA 219,90€ CIASCUNA

Iscrizione e ammissione



DIPLOMA DI SCUOLA MEDIA SUPERIORE

Possono iscriversi alla scuola di Naturopatia tutte le persone che abbiano un diploma di scuola media superiore.



RICONOSCIMENTO CURRICULUM STUDENTE

A chi documenta esami sostenuti a livello accademico o da enti riconosciuti in materie previste nel piano di studi, viene riconosciuto e accreditato il percorso precedente, previa valutazione da parte della segreteria didattica.



ISCRIZIONI

L'iscrizione alla scuola avviene online o tramite bonifico bancario. Prima di iscriversi è consigliato contattare la segreteria per ricevere informazioni esaustive e per far valutare alla segreteria didattica quali sono le scontistiche a cui si ha diritto.

Contatti:

email: info@naturopatia-academy.it

tel: 379 1936313



Entra a far parte della nostra
Community su Facebook!

INIZIA GRATUITAMENTE

Vuoi sapere di più?

La nostra segreteria è disponibile per ogni richiesta.

info@naturopatia-academy.it

tel. 379 1936313

