



**SIRVIÉNDOLE A MÁS DE 150
PAÍSES DESDE 1984**

 **DRE**
INTERNACIONAL

Productos Nuevos y Remanufacturados

Anestesia

Mesas Quirúrgicas

Lámparas Quirúrgicas

Electrocauterios

Monitores

Ventiladores

Cuidado Neonatal

y mucho más



Presentando la camilla

DRE Millennium 5 • Página 7

Operando dentro de su presupuesto por más que 30 años



Todos los días, DRE, Inc. ayuda a instalaciones médicas con presupuestos limitados proveer un cuidado de alta calidad a sus pacientes. Podemos hacer lo mismo con sus instalaciones, ahorrándole dinero en equipos médicos nuevos y también remanufacturados.

Fundado en 1984, DRE es un proveedor de equipos médicos en la cual se puede confiar. Nuestro equipo de ventas y biomédico tienen la experiencia y el conocimiento necesario para ayudarle a tomar la mejor decisión de inversión en cuanto a valor de uso. Además, nuestro almacén de más que 1,673 metros cuadrados cuenta con gran cantidad de equipos nuevos y remanufacturados en inventario disponibles para ser enviados rápidamente a cualquier lugar del mundo.

Llámenos a **502-244-6333** para hablar con un miembro de nuestro equipo de ventas internacionales. Juntos, podemos determinar las soluciones de equipos médicos que le ayudara a proveer el mejor cuidado a sus pacientes.



Conozca nuestro equipo de ventas internacionales:

Izquierda a derecha:

Paula Evans, Francisco Cano, Amanda Cannady, Jasen Hargrove, Kary Van Arsdale, Jessica Pitman, Marquenia R. Tyler, Andrew Huberty

Contenido

Anestesia	4
Camas y Camillas	7
Mesas Quirúrgicas	8
Lámparas	10
Monitores	12
Telemetría	13
Laparoscopia	13
Electrocardiogramas	14
Desfibriladores	15
Cuidados Neonatales	18
Bombas de Infusión	20
Aspiradores	20
Ventiladores	21

Vea línea completa en internet

www.dremed.com/es

- Vea miles de nuestros productos médicos nuevos y remanufacturados
- Busque rápidamente por tipo de equipo, palabra clave, fabricante y también número de identificación

- Realice un pedido de los equipos que necesita. Podemos mandar nuestros equipos a casi cualquier destino internacional



DRE Ventura CS5 p. 4



DRE Millennium 5 p. 7



DRE Torino EXL p. 8



DRE Maxx Luxx 160 p. 10



Valleylab Force FX p. 16



DRE Neolite LED p. 18



Puritan Bennett 840 p. 22



Stryker Tower p. 20

DRE Ventura CS5

Sistema de Anestesia moderno, confiable y seguro

Ventilador de respiración fácil de usar con pantalla táctil a color de 10.4" TFT.

Dos vaporizadores.

Módulos de ventilación avanzados.

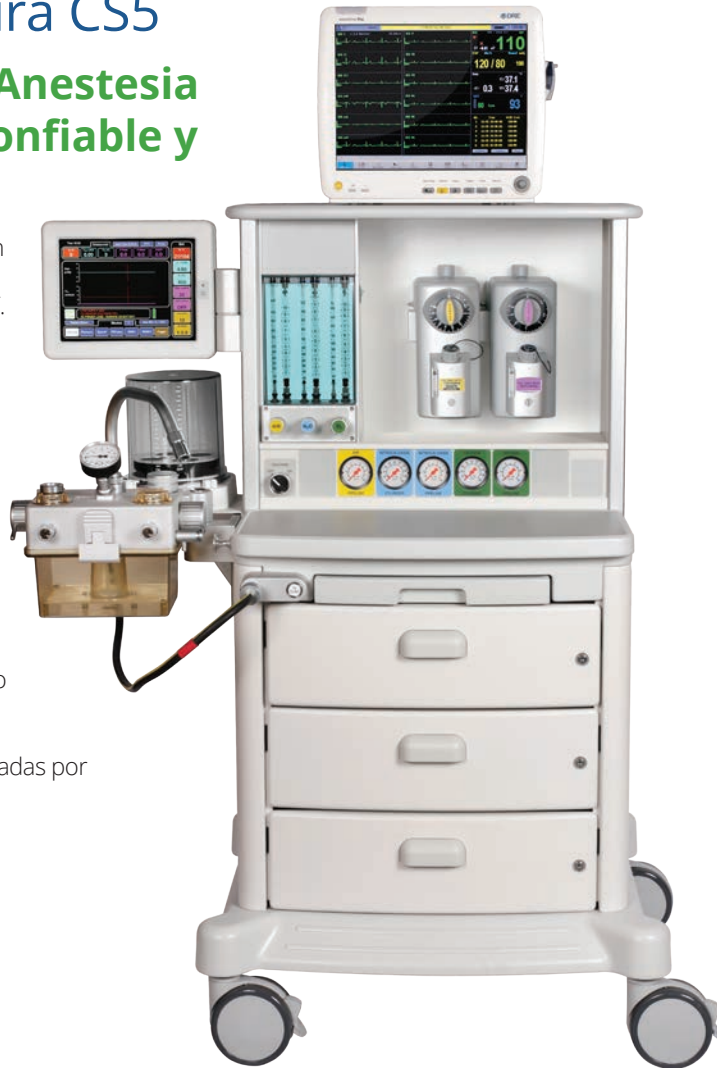
Registrada con el FDA.

Compatible con pacientes adultos, pediátricos e infantiles.

Sistema de tubos de flujo dual.

Formas de ondas codificadas por colores.

Web ID 12520



DRE Alta 3S

Suministro de gas: O2, N2O, Aire, O2 Auxiliar.

Pantalla de monitoreo a color TFT de 8" integrada.

Dos vaporizadores.

Modo Adulto y Pediátrico.

Modos de Ventilación: VCV, PCV, SIMV, Standby, Manual.

Suministro de anestesia económico sin compromisos

Web ID 2328

Marquina de Anestesia DRE Transport 5000

Sistema portátil con funciones de seguridad integradas

Capacidad de sostener un vaporizador.

Pequeña y compacta con maleta opcional.

Mangueras para oxígeno, nitroso y aire.

Web ID 2352



DRE Integra SP VS02

Capacidad de sostener un vaporizador.

Diseño compacto y ligero.

Compatible con resonancia magnética.

Mangueras para oxígeno, nitroso y aire.

Puede agregar ventilador mecánico y/o maleta opcionalmente.

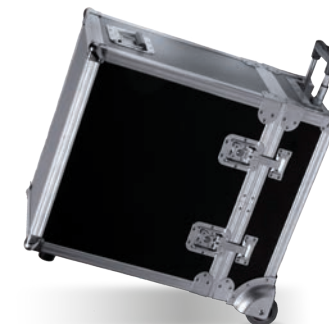
Web ID 40



Un sistema portátil de anestesia portátil



Disponible con una opción con absorbedor.



Disponible con una maleta duradera y con ruedas para poder utilizarlo en cualquier sitio.



Disponible con un carro móvil y duradero.

Datex-Ohmeda Aestiva/5

Un sistema optimizado que provee anestesia de flujo bajo y de flujo mínimo

Opciones para el ventilador incluyen un SmartVent 7100 o 7900.

Un sistema innovador para ayudar al paciente respirar.

Compensación automática del flujo de gas fresco.

También disponible: Datex-Ohmeda S/5 Aespire

Web ID 1469



Repotenciación Certificada

GE Datex-Ohmeda Avance

Módulos de respiración y monitoreo avanzados.

Mezclador electrónico de gas con módulos de seguridad.

Controles de menús simples y flexibles minimizan la necesidad de entrenamiento y reducen la complejidad durante los eventos críticos y no críticos.

Web ID 2203



Dräger Fabius GS

Un ventilador E vent, controlado y manejado electrónicamente, provee una versatilidad probada de ventilación.

Medida electrónica del flujo de gas le ayuda comparar flujos de gas más fácilmente y más intuitivamente.

También disponible: Dräger Narkomed GS

Web ID 1670



Repotenciación Certificada

Dräger Narkomed GS

Entrega de anestesia para instalaciones conscientes de presupuesto

Viene estándar con O₂ y N₂O; disponible con aire opcional.

Ventilador electrónico.

Capacidad de 3 vaporizadores.

También disponible: Dräger 2C y 4

Web ID 1936



DRE Millennium 5

Con cinco ruedas para fácil manejo

Espaldar ajustable hidráulicamente.

Sistema central de frenos.

Una colchoneta de 7.2 cm de altura y alta densidad cubierta con cuero sintético.

2 porta sueros integrados.

Capacidad de peso: 200 kilogramo.

Posicionamiento:

Elevación de cabeza: 0 - 75 grados

Elevación de rodilla: 0 - 30 grados

Altura ajustable de la cama: 573 mm - 925 mm

Web ID 2089



DRE Premio E250

Máxima eficiencia y seguridad

Totalmente ajustable para una máxima facilidad de uso y procedimientos confortables.

Cinco funciones.

Función de la RCP con función de reinicio.

Controles de carril lateral.

Web ID 2289



Visite www.dremed.com para que vea nuestra línea completa de camillas remanufacturadas y camas para los hospitales



Hill-Rom Advanta

Web ID: 1857



Hill-Rom Centra Series 850/852

Web ID: 1860



Hill-Rom Total Care

Web ID: 1862

DRE Torino EXL

Ofrece desplazamiento horizontal y es compatible tanto con arco en C como con rayos X

Control remoto pequeño, fácil de usar que ofrece movimientos silenciosos.

Ajuste flexible en el cabezal, espaldar, plato para sentarse y elevación para puente de riñón.

Silencioso y duradero sistema de elevación.

De acero inoxidable diseñada para una excelente estabilidad.

Web ID 2254



Accesorios:

- Anesthesia screen
- Soporte de hombro
- Soporte de cuerpo
- Soporte de brazo
- Piñeras
- Plato de pie

DRE Torino 550

Funcionamiento electrónico con control remoto. Sistema de ruedas para fácil transporte con freno.

Capacidad para operar con arco en C con deslizamiento horizontal.

Sección de piernas separable.

Web ID 12645



Amsco 3080

Mesa quirúrgica con parte superior radioluciente.

Una de las mesas más flexible, fiable, y duradera disponible.

Aumenta la eficacia del quirófano.

Web ID 165



Amsco 3085

Una mesa cirugía duradera y flexible

Superficie radio translúcida.

Capabilidades fluoroscopias.

Vuelve al nivel horizontal con un solo mandato.

Web ID 1499



DRE Marseille

La alternativa manual y económica a las mesas quirúrgicas automáticas

Pedal de pie para fácil ajuste de altura.

Fácil a poner en posiciones laterales, Trendelenburg, y Trendelenburg a lo contrario.

Accesorios estándares incluyen reposa cabeza, apoyo para hombro, apoyo para brazos, apoyo para cuerpo, piernas, y apoyo para pies.

Web ID 1669



DRE Versailles P100

Mesa quirúrgica, camilla de transporte y camilla de recuperación en un solo equipo

4 funciones activadas por control remoto.

Deslizamiento horizontal.

Cobertura completa de brazo C.

Inclinación lateral con estabilidad excelente.

Un límite de peso de 250 Kg.

Diseñada para:

Cirugía, transporte del paciente y recuperación

Ginecología

Artroscopia de hombro

Oftalmología y otros procedimientos clínicos

Web ID 2183



DRE Milano E20

Naturalmente se adapta a casi todos los médicos, pacientes, el procedimiento y el medio ambiente

Colchón de apoyo lumbar: el diseño del colchón ergonómico permite apoyo del lumbar posterior, comodidad de pacientes y soporte ajustable de pie.

El pedal ajusta la altura, la espalda y el nivel de posicionamiento.

Web ID 2199



DRE Milano T50

Diseñado para el diagnóstico, tomar muestras de sangre, ginecología, dermatología y cirugía menor

Silla multifuncional totalmente eléctrica con cuatro motores y control de pedal estándar.

La caja electrónica de control y los actuadores son versátiles y fáciles de mantener. Con un botón de reinicio automático que devuelve la silla a su posición inicial.

Web ID 2200



DRE Maxx Luxx LED 160

Pantalla táctil LCD para una salida fácilmente ajustable.

Sistema de brazo de calidad Alemana para un posicionamiento superior.

Temperatura de color ajustable para la optimización de los colores de tejidos humanos.

Duradero, clasificado para hasta 50000 horas de uso.

Enfoque ajustable.

Fuente de luz LED con salida fría.

Excepcionales 160.000 lux y una rica, temperatura de color ajustable

Web ID 2393

Disponible en doble techo, sola, y configuraciones de pared.



DRE Vision EX5

50000 lux de salida a 1 metro.

Bombillos LED duran hasta 50000 horas.

4,300° Kelvin de temperatura de color.

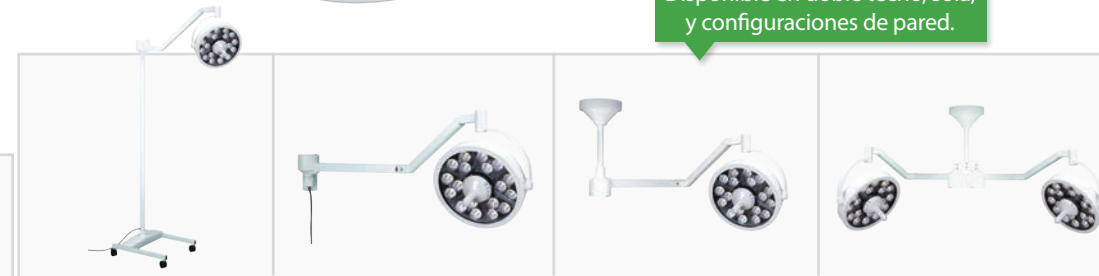
Mango extraíble, esterilizable para un espacio de trabajo limpio y seguro.

3 etapas de regulación de luz.

Es una lámpara compacta y perfecta para procedimientos menores

Web ID 2400

Disponible en doble techo, sola, y configuraciones de pared.



DRE SLS 9000

Sistema de iluminación quirúrgico.

Disponible en un montaje de cielorraso de cabeza simple o doble, de montaje en pared simple o de modelo de piso móvil.

Salida fría de fuente de luz LED.

Operación de la pantalla táctil LCD mide la intensidad de iluminación, temperatura de color y el índice cromogénico.

Luz sin sombras, con una vida nominal LED de 50.000 horas

Web ID 2332



DRE SLS 2500 LED

Un satélite LED con brazo flexible y control de intensidad.

Capacidad de hasta 60,000 lux de iluminación LED.

Disponible con base móvil, montaje de techo y montaje de pared.

Iluminación sin sombras en un sistema compacto

Web ID 2351



DRE Vista PRO 3 LED

Salida brillante de 40000 Lux a 0.5 metros.

Alterne entre 3 temperaturas de color predeterminadas: 4,400° Kelvin, 3,800° Kelvin, 3,000° Kelvin.

5 etapas de regulación.

Elija entre riel, mesa u opciones de montaje de pared.

Web ID 2407

El ligero brazo rota 360° en la base





DRE Waveline Pro

Muestra hasta 8 ondas de información médica en color

Con pantalla de alta resolución de 12.1" que incluye monitoreo de ECG con medida de ST segmentada, respiración, temperatura dual, SpO2 y presión no invasiva.

Parámetros opcionales incluyen: capnografía, presión invasiva de emisora dual, impresora y agentes de anestesia (5 agentes N2O, FiO2, EtCO2).

Web ID 1821



DRE Waveline Touch

Monitor de fácil manejo y pantalla táctil

ECG, SpO2, Presión no-invasiva (tecnología Suntech), pulso, temperatura, respiración.

También disponible con presión invasiva dual, EtCO2, una batería y una impresora incorporada.

Web ID 1979



DRE Waveline EZ

Monitor portátil para paciente con una pantalla táctil que es fácil de utilizar

ECG, respiración, SpO2, presión no-invasiva, y temperatura.

Respaldo de batería.

CO2 e impresora opcional.

Web ID 1980



Visite www.dremed.com para nuestra selección completa de monitores nuevos y remanufacturados



GE Dash 3000 Pro

Web ID 1709



GE Dash 5000

Web ID 2142



Datex Ohmeda Cardiacap 5

Web ID 1709

DRE Envoy PDM

Estación central inalámbrica

Registra los signos vitales del paciente y administra los datos del paciente desde antes de la operación hasta su recuperación.

Puede guardar historial médico.

Gran pantalla táctil a color que es fácil de usar y ofrece una operación inmediata.

El Envoy PDM compacto tiene pantalla de 15 pulgadas y no requiere un receptor de telemetría separado.

Otras características incluyen informes de datos, notas de enfermería, y alarmas.

Web ID 1552



Compatible con el monitor DRE Waveline Pro y el Monitore de signos vitales Waveline Touch.

El DRE Envoy PDM monitorea, visualiza, y almacena información de hasta seis monitores de signos vitales.

Un transmisor inalámbrico se sujeta al monitor y provee una conexión al Envoy PDM.

El software del Envoy PDM provee:

- Diagramas de los signos vitales del paciente.
- Exposición total (96 horas).
- Generación automática de eventos de alarma.
- Automáticamente compila y archiva informes seleccionados por el usuario.
- Disponibles con una impresora opcional.

Grabación manual: ECG análisis, tendencias, gráficos y tiras de arritmias, detección de datos de ECG y formas de onda de color (20 colores).

Capacidad de crear reportes Word/ PDF/JPG que pueden ser enviados por email

Fácil de usar interfaz de pantalla táctil.

Revise, edite y escriba información del paciente, al tiempo que observa todo los pacientes en el sistema.

Fácil de usar interfaz de pantalla táctil.





DRE True ECG Advance

Teclado alfanumérico y operación de un toque.
Medidas e interpretación automáticas comprobadas con una base de datos CSE.
Disponible con una opción de prueba de estrés y un soporte móvil.

ECG de 12 canales con una pantalla táctil de 30.7 cm

Web ID 1977

Disponible con carro opcional



La opción de prueba de estrés puede apoyar cintas de correr y bicicletas



DRE VidaStat DM

Es un dispositivo de monitoreo, ritmo y desfibrilación bifásica completa

Manual y operación AED.
Modo de estimulación no invasiva.
ECG integrado.

VidaStat tiene una gama completa de opciones de monitoreo, incluyendo Lead ECG, Nellcor SpO2, Omron NIBP, IBP, temperatura y Respironics EtCO2 de 5/3/12.

Web ID 2326



Philips Heartstart XL

Manual de operación y AED.
Monitorización del ECG con paletas o electrodos.
Seleccionables límites y alarmas.
Smart forma de onda bifásica.
Web ID 1487



Repotenciación Certificada

DRE True ECG Plus

ECG de 6 canales

Portátil y compacto con una batería incorporada recargable AC/DC.

Medición automática.

Web ID 1948



DRE True ECG 12

ECG de 12 canales

Pantalla de alta resolución plegable de casi 15 cm.

Almacenaje interno de 100 ECGs.

Web ID 1988



Physio-Control Lifepak 12

Funciona con marcapasos de Quik Combo desfibrilación/ electrodos ECG.

Tecnología bifásica opcional.

Monitoreo de ECG.

Web ID 1435



Repotenciación Certificada

HP Codemaster XL+

Un desfibrilador de velocidad alta y ejecución precisa de cuidado general

Una impresora y un monitor integrado.

Palas pediátricas integradas.

Web ID 90



Repotenciación Certificada

DRE Velocity EKG

Pantalla que muestra formas de ola ECG en tiempo real.

Incluye un módulo para la adquisición de datos y software de análisis.

Medida automática y manual y interpretación.

Almacenaje grande de datos y software poderoso de gestionar los datos coleccionados.

Un sistema ECG de 12 canales que se puede conectar a ordenadores personales y portátiles

Web ID 1947

Muy económico. Se puede crear reportes que se puede mandar por email Word/ PDF/JPG



Serie Zoll M

Uno de los desfibriladores mas portátiles en el mercado.

Disponible nuevo y remanufacturado.

Disponible con una variedad amplia de opciones, incluyendo tecnología bifásica, marcapasos, desfibrilador automático externo, SpO2, presión non invasiva y mas.

Web ID 1293



DRE Citadel 300

Unidad de electrocirugía de 300 vatios con todas sus características para la sala de operaciones de hoy en día

Navegue por 30 ajustes de corte y coagulación con la interfaz fácilmente programable para una configuración rápida y sencilla.

Electrodo de monitoreo del paciente aumenta la seguridad del paciente mediante la prevención de quemaduras de electrodo.

Controles independientes para dos salidas de coagulación simultáneas.

Web ID 12508



Valleylab Force FX

Capacidad de cortar y coagular con potencia monopolar o bipolar

Disponible con 300 vatios de potencia cuando esta en el puesto "cortar".

Potencia para cortar, desecar, y fulgurar tejido durante la cirugía.

Un corte mas suave en todos los tipos de tejido.

Disponible con la opción de carro para el equipo.

Web ID 421

Repotenciación Certificada

DRE Citadel 180

La potencia que necesita a un precio accesible

Estable fuente de poder de 180 vatios con tecnología única de retroalimentación de tejido mantiene fija la energía sobre una amplia gama de tipos de tejidos.

Monitor de retorno de electrodos aumenta la seguridad del paciente mediante la prevención de quemaduras de sitio.

Web ID 12509



Valleylab Force 2

Capabilidad de cortar y coagular con potencia monopolar o bipolar

Alarmas audibles y visuales.

Disponible con 300 vatios de potencia cuando esta en el puesto "cortar".

Disponible con la opción de carro para el equipo.

Web ID 107



Repotenciación Certificada

DRE Citadel X3

Poder de hasta 300 vatios

Capacidad monopolar y bipolar.

Capacidad de sellado de Vasos.

Pedal de pie, placa para paciente y pieza de mano.

Módulos de operación para virtualmente todo tipo de cirugía.

Web ID 12519



Valleylab ForceTriad

Poder de hasta 300 vatios.

Capacidad monopolar y bipolar.

Capacidad de sellado de Vasos.

Pedal de pie, placa para paciente y pieza de mano.

Módulos de operación para virtualmente todo tipo de cirugía.

Web ID 2139

Repotenciación Certificada



DRE ASG 120

Unidad ideal de endoscopia

Cortar (120 vatios), Mezclar (90 vatios), Coagular (80 vatios), Fulgurar (40 vatios), Bipolar (30 vatios)

Web ID: 260



DRE ASG 200

Para múltiples procedimientos

Cortar (200 vatios), Mezclar (200 vatios), Precisar (120 vatios), Rociar y bipolar (30 vatios)

Web ID: 258



DRE ASG 300

Para procedimientos exigentes

Cortar I/III (300 vatios), Mezclar (200 vatios), Precisar (120 vatios), Rociar y bipolar (80 vatios)

Web ID: 244

Valleylab Ligasure

El instrumento de electrocirugía ofrece sellado de vasos.

Configuración de salida: Salida aislada.

Enfriamiento: Convección natural.

Web ID 1683



Repotenciación Certificada



DRE Infantia NB1

Incubadora infantil con servo control

Panel que "cambia de un toque" con una pantalla digital "LED".

Ventana silenciosa reduce el ruido e interrupción al bebe.

Temperatura fija, temperatura real, y temperatura auxiliar están visualizadas separadamente.

Alarmas de auto-control audibles y visibles
Inclinación ajustable del bacinete.

Web ID 1810

Ohmeda Care Plus

Incubadora con un diseño modular para un cuidado de paciente eficiente

Microprocesador que permite a controlar el ambiente del paciente en modos de "paciente" y "aire".

Provee una respuesta instantánea para mantener un ambiente termo neutral preciso.

Alarmas: temperatura del paciente, control de temperatura, temperatura alta, circulación del aire, fracaso de sonda, fracaso del sistema y fracaso de potencia.

Web ID 1815



DRE NeoGlider

Incubadora para el transporte infantil

Utiliza alternativamente potencia AC y DC (DC 12 voltios o 24 voltios en una ambulancia).

Doble pared con campana con puerta lateral para sacar la cuna.

Se puede ver separadamente la temperatura puesta, la temperatura del aire, la temperatura del bebe, y el voltaje de la batería interna.

Se puede configurar con una función de poner la temperatura a >37C.

Web ID 2104



Repotenciación Certificada



Air-Shields C-2000

Remplazo de partes deterioradas y pintada exteriormente.

Calibración biomédica.

Colchoneta y sensor nuevo.

Web ID 1738

Repotenciación Certificada



Air-Shields IICS

Cuna Termica Air-Shields IICS

Ofrece distribución de temperatura uniforme en toda la cuna.

Compatible con Rayos X.

Ofrece rápida y confiable operación termal Ininterrumpido.

Ofrece fototerapia opcional.

Web ID 269

DRE Neolite LED

Calentador radiante para neonatos ofrece control de temperatura de la piel manual y automático con tecnología "Servo-control"

Mide simultáneamente la temperatura seleccionada y la temperatura de la piel.

Un panel táctil para meter la temperatura actual y la temperatura deseada.

Inclinación ajustable instead of Fácilmente ajustar el ángulo horizontal del radiador y la inclinación de la bacinete del bebe.

Girar los paneles de vidrio hacia afuera para acceso conveniente al bebe.

Paneles de vidrio removibles para fácil acceso del paciente.

Web ID 2211



DRE D750

Cama de Parto Manual

La Cama de Parto ofrece un funcionamiento completamente manual.

Cuenta con un diseño europeo y la superficie está hecha de acero inoxidable 304.

Web ID 2337

Torres de Laparoscopia "Stryker"

Se puede adaptar al gusto del cliente estas unidades de "todo en una torre" para visualizar y para documentar los procesos de laparoscopia

Reacondicionamiento Profesional

Camara Stryker (1088, 1188, 1288, 1488)

Fuente de luz (X6000, X7000 o X8000)

Insuflador (De 30 litros o 40 litros)

Scope que desee

Monitor de video

Stryker SDC (Para capturar imágenes)

Torre móvil

Manual de operaciones

Garantía de un año

Web ID 1866



Repotenciación Certificada



Stryker 1288 HD
Web ID 2445



Stryker 1188 HD
Web ID 12474



Stryker X6000
Web ID 1867



Stryker X8000
Web ID 12500



Stryker SDC Pro
2 DVD
Web ID 1868



Stryker 40L
Insufflator
Web ID 1799



DRE Avanti Plus

Bomba de infusión ligero, fiable y preciso

Ofrece infusión volumétrica con micro-control de rapidez y volumen.

Es portátil a prueba de agua y ofrece batería interna.

Compatible con todo tipo de tubería linear.

Web ID 2257

DRE Serene

Una bomba de jeringa de "micro-infusión"

Batería integrada para el uso portátil.

Llena tamaños de jeringas diferentes, jeringas de 10, 20, 30, 50, 60 y 100 mL.

Web ID 2105



Baxter Flo-Gard 6301

Una vez que el volumen y el tiempo son seleccionados, el cálculo de índice de flujo es automático en este modelo.

Web ID 67



Repotenciación Certificada

Baxter Flo-Gard 6201

La bomba de infusión FLO-GARD 6201 tiene un estándar alto de tecnología en la industria médica.

Web ID 68



DRE DM-660

Apuración de alto rendimiento

Portátil, liviana y fácil.

Motor de 1/5 caballos de fuerza.

Set de filtros y tuberías para su uso.

Web ID 2107



DRE Verdana

Compatible con pacientes adultos y pediátricos

Pantalla a color TFT de 10,4".

Control intuitivo a través de la rueda de mando del navegador y teclas táctiles.

Amplia gama de modos de ventilación, incluyendo CPAP.

PEEP, bucle P-V, y el bucle V-F.

Gatillo de presión y flujo.

Monitor de cumplimiento y resistencia estática.

Humidificador

Ofrece función de protección y nueve pasos para controlar la temperatura.

Opcional Compresor

Compresor de alta calidad médica con bajo nivel de ruido, compatible con la mayoría de equipos médicos.

Web ID 2192



Póliza de Devolución

Un representante de servicios debe autorizar las devoluciones y generar un número de RMA (autorización de devolución de mercancía). Por favor esté preparado para proporcionar la siguiente información:

1. Motivo de la devolución
2. Numero de modelo del producto y cantidad
3. Nombre del cliente y copia de la orden o de la factura de ventas

Elegibilidad

- Los pedidos de devolución debido a un error del cliente serán aceptados solamente 30 días después de la fecha original del envío (se cobrará un 25% o más de cargos de stock).
- La mercancía se debe empaquetar correctamente en la caja original del envío, si es posible, para evitar cualquier daño con el flete. No se dará crédito por daños ocasionados por embalaje incorrecto o daños ocasionados en el flete.
- Los clientes deben obtener un número de RMA de un representante de DRE y exhibir este número en el exterior del paquete.
- DRE se reserva el derecho de determinar a su única discreción si un artículo será aceptado: como retorno de la garantía, por problemas de calidad, o como mercancía dañada.

Cambio y Manejo de Créditos

- Todas las devoluciones están sujetas a inspección para determinar la condición de la mercancía antes de la emisión del crédito.
- Toda devolución, sin importar si se determinaran como legítimas, están sujetas a un cargo mínimo de 25% en concepto de manipuleo y regreso a stock. Los artículos de órdenes especiales, tales como sillas tapizadas, están sujetas a honorarios más altos a discreción del fabricante.
- Se cargará un honorario adicional de 20% del precio de venta original para los artículos devueltos que contengan marcas del cliente, etiquetas engomadas, o requieren re-empaque para ponerlo nuevamente en condiciones de venta.
- Los depósitos son no-reembolsables.
- Los cargos de flete/embarque del pedido original asociados a la devolución de la mercancía no serán acreditados. El flete de la mercadería devuelta debe ser pagado por anticipado. (los envíos con cobro en destino serán rechazados).

Aclaración General

Una aclaración general con relación a la duración de batería sujeta a condiciones y a temperatura de almacenaje. Las medidas y especificaciones son proporcionadas por cada fabricante y pueden cambiar a su discreción sin previo aviso. Como con cualquier equipo médico, por favor refiérase al manual de usuario, o a otras instrucciones del fabricante para los requisitos de mantenimiento y de servicio y para los detalles del uso y de los parámetros. Todos los artículos están sujetos a disponibilidad y a venta anterior.

Artículos Reacondicionados

Los productos que se venden usados o en las condiciones en que se encuentran o reacondicionados, no tienen ninguna garantía a menos que sea especificado, por escrito, por un representante autorizado de la compañía. Los productos cubiertos por una garantía serán reparados o sustituidos a discreción de la compañía. Los compradores deben seguir el protocolo de póliza de devolución mencionado arriba. No se cobrará por las piezas y el trabajo, realizado por DRE para corregir defectos bajo garantía, y pagaremos el costo de envío de la unidad reparada. El equipo que ha sido dañado se excluye de esta garantía y será reparado con cargo. Por favor comuníquese con su compañía de carga por cualquier demanda por daños de envío. Por favor no mande a reparar su equipo con una tercera persona sin tener antes una autorización escrita. Al hacerlo podría cancelar la garantía original. Todos los derechos de autor, marcas comerciales son propiedad de la compañía o entidad en las que se encuentran mencionadas.

Vea nuestro website para más información:
www.dremed.com/es

Drager Babylog 8000 Plus

Un ventilador para pacientes neonatales y niños pequeños

Sincronización sensible con un apoyo suave pero preciso de respiración espontánea.

Ventilación convencional: Flujo continuo, presión limitada, ciclo de tiempo.

Una plataforma avanzada que es congruente con formas nuevas de tratamiento y avances clínicos.

Web ID 1883



Repotenciación Certificada



Repotenciación Certificada

Puritan-Bennett 840

Ventilador avanzado de respiración que ofrece pantalla táctil

Entrega respiraciones precisas para pacientes desde neonatales a adultos que son críticamente enfermos.

Neumáticos de alta ejecución y componentes electrónicos con microprocesadores duales.

Web ID 1236

Pulmonetic LTV-1000

Diseñado para uso con adultos, pacientes pediátricos y neonatales

Funciona con fuentes de presión alta y baja de O₂.

Casi el tamaño de una computadora portátil.

Disponible nuevo y remanufacturado.

Web ID 174

Ventilación para los bebés prematuros



Lista de Equipos de Compra

Siga estos pasos para ayudar a planificar su compra:

- ✓ Antes de solicitar una cotización, hacer una LISTA de los equipos que necesitan.
- ✓ Si es posible, incluir la CANTIDAD de ítems que ustedes necesitan. Si es posible, incluir la CANTIDAD de ítems que ustedes necesitan.
- ✓ Indicar si ustedes prefieren equipos NUEVOS o REMANUFACTURADOS.
- ✓ Tome nota de CUANDO es necesario para recibir su equipo.
- ✓ Indíquenos CUALES equipos que utilizan actualmente.
- ✓ Indíquenos los MODELOS de equipos que ustedes prefieren.
- ✓ Indíquenos si ustedes tienen un PRESUPUESTO establecido para su proyecto.
- ✓ Háganos saber si desea una ESTIMACIÓN DEL TRANSPORTE.
- ✓ Por favor especifique los requisitos de VOLTAJE de su instalación (110 o 220 voltios).
- ✓ Para accesorios o equipos pequeños, por favor visite www.orsupply.com
- ✓ Indíquenos cuando necesita recibir su equipo.

Encuentre los equipos que usted necesita en

www.dremed.com/es

Vea miles de nuestros productos médicos nuevos y remanufacturados.

Busque por tipo de equipo, palabra clave, fabricante y número de identificación del producto.

También se puede hacer compras de consumibles y otros accesorios.



Para información sobre precios y otra información de productos, llámenos a **502-244-6333**