



SKÖRDNINGS-/BEARBETNINGSAGGREGAT

 **waratah**

600-SERIEN





Det är ingen tillfällighet att Waratah har varit branchledare i mer än 40 år. Eftersom vi alltid lyssnat på dig för att konstruera hållbara, mer produktiva och effektiva skördnings- och processoraggregat som är beprövade för din applikation.

Vid våra anläggningar i Finland och Nya Zeeland tillverkas varje aggregat enligt beställning, så att du kan få exakt det som du behöver. Våra aggregat är byggda för att fungera med avancerad teknik som ger exakt styrning med noggrann mätning av diameter och längd. Eftersom vi testar funktionen av varje produkt på plats, är den prövad under vår tid för att bli lönsam under din tid.

Vårt engagemang för din framgång går långt utöver produktens kvalitet. När du låter våra aggregat arbeta, arbetar vårt globala supportnätverk för dig – från att hjälpa dig att välja rätt aggregat till installation och startprocess, för att vara på plats när du behöver oss.

Vi erbjuder det bredaste sortimentet av skördar-/processoraggregat på marknaden. Så oavsett om du skördar vid stubbarna, bearbetar vid upplagsplatsen eller någonstans däremellan, är Waratah byggd för att arbeta för dig var som helst i världen.



”Jag anser att aggregaten från Waratah är de mest robusta som finns. Vi ställer stora krav på dem.”

Ben Reed, Wayne Stone Logging



600-SERIEN

Steglös rotation i 360 grader, med ren slangkonfiguration genom noshål och från sidan

Waratah 600-seriens skördare är beprövade för lövträd och barrträd, och kombinerar robusthet med hög precision.

Avancerad maskinbaserad styrenhet och diagnostik

Kraftiga, robusta stålramar

Lasermätning för virkesjustering

Härdade stålbultar med stiftmutter

Alternativ för enkel eller dubbel undre kvistarm

Kraftfulla matningsmotorer, perfekt dimensionerade för optimal matningsprestanda

Huvudsågmotorer med högt vridmoment och automatisk kedjespänning för lång servicelivslängd. Finns i utföranden med 0,404 eller 3/4 tums delning

Robust sågbox designad för flera stockar, rotavsmalning och låga stubbhöjder vid skördning

Drivkonfigurationer med tre eller fyra synkroniserade hjul, med virkessläpning i fyrhjuls- och flerträdsapplikationer



Hängfäste och rotator för höga laster

Högpresterande och effektiva ventiler

Lättservad och väl skyddad hydraulik

Noggrann längdmätning vid hantering av enskilda eller flera träd, med många hjulkonfigurationer som alternativ

Standardtoppsågar med 0,404 eller 3/4 tums delning

Alternativ för flytande eller fasta kraftfulla främre knivar

Avancerad kvistningsgeometri för snabb plockning och stamfångning

Robusta formgjutna och egentillverkade kvistarmer med slittåliga, utbytbara knivar

Proportionell mjuk klämning för kvistnings- och drivarmer, för minskad friktion och bränsleförbrukning

Matningshjul för olika tillämpningar



HTH616C

Mångsidiga HTH616C klarar uppgiften snabbt, oavsett om du skördar, bearbetar eller utför barkningsuppgifter. Maskinen har mycket bra kapkapacitet trots det kompakta formatet.

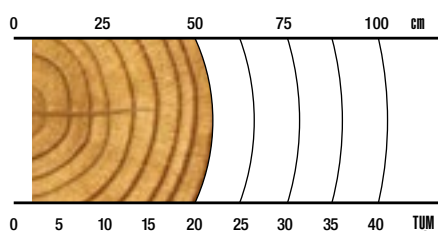
ÖVERSIKT

Skördning i tidiga till sena gallringar, produktiv bearbetning eller barkning.

TILLÄMPNINGAR

Skördning/bearbetning av lövträd
 Skördning/bearbetning av barrträd
 Avbarkning
 Flerträdsbearbetning
 Flerträds-skördning
 Tidiga gallringar
 Sena gallringar eller slutgallringar/
 slutavverkning

REKOMMENDERAT INTERVALL



5–51 cm / 2–20 tum

SPECIFIKATIONER

-  **1 970 kg / 4 343 lb**
Nettovikt
-  **35 MPa / 5 076 psi**
Maximalt hydrauliskt tryck
-  **510 mm / 20 tum**
Största kvistningsöppning
-  **680 mm / 27 tum**
Största öppning för matarrullar
-  **550 mm / 22 tum**
Största sågkapacitet
-  **18–24 metrisk ton**
Bärarstorlek



HTH618C

Flexibla HTH618C är perfekt rustad för kvistning. De dubbla undre kvistningsarmarna ger perfekt balans mellan produktivitet och kontroll.

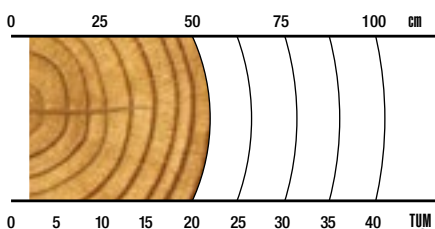
ÖVERSIKT

Skördning i tidiga till sena gallringar, produktiv bearbetning eller barkning.

TILLÄMPNINGAR

Skördning/bearbetning av lövträd
 Skördning/bearbetning av barrträd
 Avbarkning
 Flerträdsskördning
 Tidiga gallringar
 Sena gallringar eller slutgallringar/
 slutavverkning

REKOMMENDERAT INTERVALL



5–51 cm / 2–20 tum

SPECIFIKATIONER

 **2 250 kg / 4 960 lb**
 Nettovikt

 **35 MPa / 5 076 psi**
 Maximalt hydrauliskt tryck

 **510 mm / 20 tum**
 Största kvistningsöppning

 **680 mm / 27 tum**
 Största öppning för matarrullar

 **550 mm / 22 tum**
 Största sågkapacitet

 **20–25 metriska ton**
 Bärarstorlek



HTH622B

Robusta HTH622B ger maximal mångsidighet. Det här populära aggregatet – med exceptionell drivkraft, tre rullar och perfekt storlek för många olika tillämpningar – klarar de allra tuffaste förhållandena.

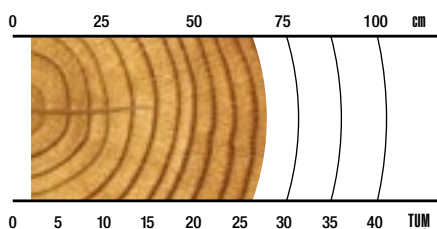
ÖVERSIKT

Skördning i sena gallringar eller slutskördning av grovt timmer (lämpligt aggregat), lövträd eller barrträd, viss barkning.

TILLÄMPNINGAR

Skördning/bearbetning av lövträd
 Skördning/bearbetning av barrträd
 Avbarkning
 Flerträdsskördning
 Tidiga gallringar
 Sena gallringar eller slutgallringar/
 slutavverkning

REKOMMENDERAT INTERVALL



5–66 cm / 2–26 tum

SPECIFIKATIONER

 **2 280 kg / 5 027 lb**
 Nettovikt

 **32 MPa / 4 641 psi**
 Maximalt hydrauliskt tryck

 **650 mm / 26 tum**
 Största kvistningsöppning

 **730 mm / 29 tum**
 Största öppning för matarrullar

 **750 mm / 30 tum**
 Största sågkapacitet

 **24–30 metriska ton**
 Bärarstorlek



HTH622C 4x4

HTH622C 4X4 tar produktivitet och effektivitet till nästa nivå, med kapacitet för flerträdsbearbetning och oberoende virkessläpning – minimera avfallet och maximera lönsamheten.

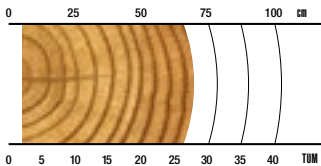
ÖVERSIKT

Bearbetning av stora diametrar från timmerupplag, skördning i sena gallringar; slutavverkning av grovt timmer (lämpligt aggregat)

TILLÄMPNINGAR

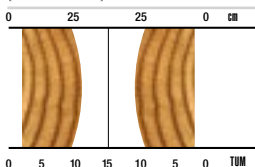
Skördning/bearbetning av lövträd
 Skördning/bearbetning av barrträd
 Skotning
 Sena gallringar eller slutgallringar/
 slutavverkning
 Flerträdsbearbetning

EN STAM REKOMMENDERAT INTERVALL



5–66 cm / 2–26 tum

FLERA STAMMAR REKOMMENDERAT INTERVALL (2 STOCKAR)



5–28 cm / 2–11 tum

SPECIFIKATIONER

 **2 760 kg / 6 085 lb**
 Nettovikt

 **35 MPa / 5 076 psi**
 Maximalt hydrauliskt tryck

 **650 mm / 26 tum**
 Största kvistningsöppning

 **780 mm / 31 tum**
 Största öppning för matarrullar

 **750 mm / 30 tum**
 Största sågkapacitet

 **25–35 metriska ton**
 Bärarstorlek



HTH623C

Hög produktivitet är inbyggt i det här kraftpaketet. HTH623C matchar en 25-tons bärare perfekt och levererar exceptionell kraft för sin vikt, i beprövad och robust design som ger oöverträffade matningshastigheter, hög timmerkontroll och flexibilitet – de allra tuffaste jobben blir enkla.

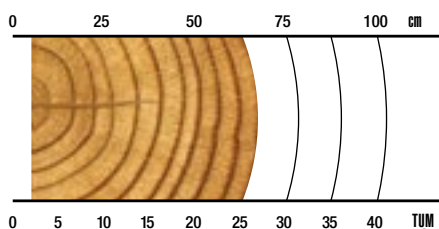
ÖVERSIKT

Skördning i sena gallringar, slutavverkning av grovt timmer (lämpligt aggregat), lövträd eller barrträd, viss barkning.

TILLÄMPNINGAR

Skördning/bearbetning av lövträd
 Skördning/bearbetning av barrträd
 Avbarkning
 Skotning
 Sena gallringar eller slutgallringar/
 slutavverkning

REKOMMENDERAT INTERVALL



5–69 cm / 2–27 tum

SPECIFIKATIONER

 **3 040 kg / 6 702 lb**
 Nettovikt

 **35 MPa / 5 076 psi**
 Maximalt hydrauliskt tryck

 **700 mm / 28 tum**
 Största kvistningsöppning

 **875 mm / 34 tum**
 Största öppning för matarrullar

 **750 mm / 29 tum**
 Största sågkapacitet

 **25–34 metriska ton**
 Bärarstorlek



HTH624C

Arbeta tryggt med robusta och tillförlitliga HTH624C. Den här extremt produktiva enheten med en kraftfull kvalitetsventil klarar alla utmaningar – även grovt virke.

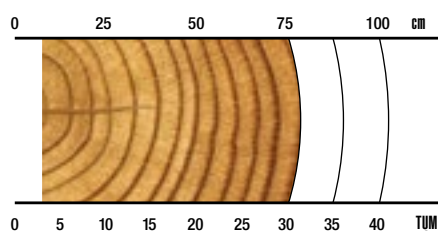
ÖVERSIKT

Skördning i sena gallringar, slutavverkning av grovt timmer (lämpligt aggregat), lövträd eller barrträd.

TILLÄMPNINGAR

Skördning/bearbetning av lövträd
Skördning/bearbetning av barrträd
Skotning
Sena gallringar eller slutgallringar/
slutavverkning

REKOMMENDERAT INTERVALL



8–76 cm / 3–30 tum

SPECIFIKATIONER



3 530 kg / 7 782 lb
Nettovikt



35 MPa / 5 076 psi
Maximalt hydrauliskt tryck



760 mm / 30 tum
Största kvistningsöppning



850 mm / 34 tum
Största öppning för matarrullar



820 mm / 32 tum
Största sågkapacitet



30+ metriska ton
Bärarstorlek



HTH624C 4x4

Det här fyrhjulsdrivna aggregatet med fyra rullar är perfekt för 27-tonsmaskiner och lika behändig för enkel stamning av kraftigt virke eller flerträdsstamning vid behov. Känd för exceptionell flexibilitet och virkeshantering i förhållande till storleken, samt hög kapacitet och oöverträffad dragning, vilket ger HTH624C 4x4 fantastisk produktivitet i tuffa tillämpningar.

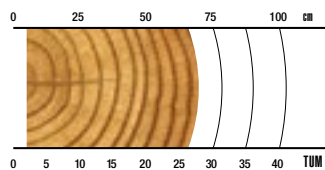
ÖVERSIKT

Skördning i sena gallringar, slutavverkning av grovt timmer (lämpligt aggregat), lövträd eller barrträd.

TILLÄMPNINGAR

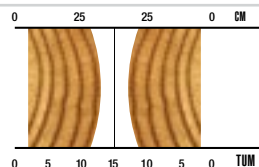
Skördning/bearbetning av lövträd
 Skördning/bearbetning av barrträd
 Skotning
 Sena gallringar eller slutgallringar/
 slutavverkning

EN STAM REKOMMENDERAT INTERVALL



5–71 cm / 2–28 tum

FLERA STAMMAR REKOMMENDERAT INTERVALL (2 STOCKAR)



5–33 cm / 2–13 tum

SPECIFIKATIONER

 **3 560 kg / 7 848 lb**
 Nettovikt

 **35 MPa / 5 076 psi**
 Maximalt hydrauliskt tryck

 **710 mm / 28 tum**
 Största kvistningsöppning

 **875 mm / 34 tum**
 Största öppning för matarrullar

 **820 mm / 32 tum**
 Största sågkapacitet

 **27+ metrisk ton**
 Bärarstorlek



HTH625C

Tuffa HTH625C optimerar din produktivitet med imponerande timmerkontroll. Den här prestationsmaskinen klarar timret lekande lätt, med perfekt timmerkontroll och dubbla undre kvistningsarmar.

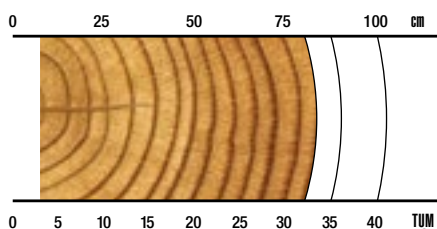
ÖVERSIKT

Skördning i sena gallringar, slutavverkning av grovt timmer (lämpligt aggregat), lövträd eller barrträd.

TILLÄMPNINGAR

Skördning/bearbetning av lövträd
Skördning/bearbetning av barrträd
Skotning
Sena gallringar eller slutgallringar/
slutavverkning

REKOMMENDERAT INTERVALL



8–81 cm / 3–32 tum

SPECIFIKATIONER

 **4 390 kg / 9 678 lb**
Nettovikt

 **35 MPa / 5 076 psi**
Maximalt hydrauliskt tryck

 **800 mm / 31 tum**
Största kvistningsöppning

 **850 mm / 34 tum**
Största öppning för matarrullar

 **900 mm / 35 tum**
Största sågkapacitet

 **35+ metrisk ton**
Bärarstorlek



HTH626 SERIE-II

Stora timmerstockar är ingen match för starka HTH626-serie II, speciellt utformad för att behärska träd med stor diameter för fällning, avkvistning och bearbetning.

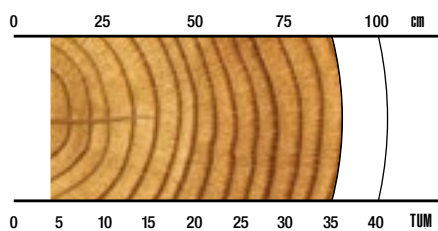
ÖVERSIKT

Slutavverkning eller skördning av grovt timmer, optimal kvistningskraft.

TILLÄMPNINGAR

Skördning/bearbetning av barrträd
Skotning
Sena gallringar eller slutgallringar/
slutavverkning

REKOMMENDERAT INTERVALL



10–88 cm / 4–35 tum

SPECIFIKATIONER



4 850 kg / 10 692 lb
Nettovikt



35 MPa / 5 076 psi
Maximalt hydrauliskt tryck



900 mm / 35 tum
Största kvistningsöppning



980 mm / 39 tum
Största öppning för matarrullar



860 mm / 34 tum
Största sågkapacitet



35+ metriska ton
Bärrarstorlek



FL85-SERIE-II

Om du arbetar i brant terräng eller bara behöver ett robust fällhuvud av mellanklass, har mångsidiga FL85-SERIE II exakt rätt vikt för god stabilitet i brant terräng, hög kapkapacitet och bra grepp – det här robusta, mångsidiga fällhuvudet ökar din produktivitet i alla avverkningstillämpningar.

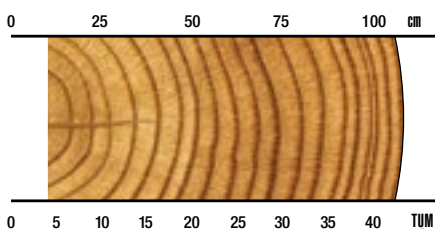
ÖVERSIKT

Gallringar, brant terräng, shovel logging, toppning, stormskador, upprepning.

TILLÄMPNINGAR

Skotning
 Tidiga gallringar
 Sena gallringar eller slutgallringar/
 slutavverkning
 Toppning
 Stormskador
 Brant terräng

REKOMMENDERAT INTERVALL



10–110 cm / 4–43 tum

SPECIFIKATIONER



1 747 kg / 3 851 lb
 Nettovikt



25 MPa / 3 625 psi
 Maximalt hydrauliskt tryck



1 100 mm / 43 tum
 Största gripöppning



925 mm / 36 tum
 Största sågkapacitet



20–27 metriska ton
 Bärarstorlek



FL95



Speciellt utformad för branta sluttningar och möjliggör avverkning i 65 graders lutning utan avbrott.



Indragbar såglåda som tillval med möjlighet att utnyttja full gripkapacitet vid skotning.



Sågbox placerad i avverkningsläge. Ger maximal kapkapacitet.

Byggt just speciellt för tillämpningar på branta sluttningar ökar FL95 produktiviteten smidigt med en utdragbar såglåda som finns just där du behöver den vid fällning, eller inte är i vägen vid skotning. Med dess breda hölje vid arbete i nedåtsluttningar, stora kapningar och extra stora gripkapacitet, kommer du dessutom att minimera mödan och maximera effektiviteten.

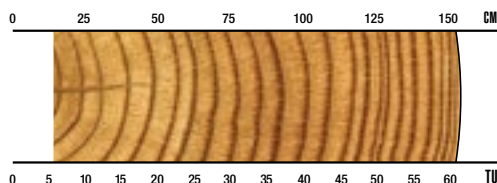
ÖVERSIKT

Gallringar, brant terräng, shovel logging, toppning, stormskador, upprensning.

TILLÄMPNINGAR

Skotning
Sena gallringar eller slutgallringar/
slutavverkning
Toppning
Stormskador
Brant terräng

REKOMMENDERAT INTERVALL



14—158* cm / 5,5—62,2* tum

*med indragbar sågbox som alternativ

SPECIFIKATIONER



2 620 kg / 5 776 lb.**
Nettovikt



35 MPa / 5 076 psi
Maximalt hydrauliskt tryck



1 580 mm / 62 tum
Största gripöppning



1 000 mm / 39 tum
Största sågkapacitet



30+ metriska ton
Bärrarstorlek

** Vikten är 2 480 kg / 5 467 lb. med fast såg

MÄT- OCH STYRSYSTEM

Vi fokuserar på att förse dig med exakta system för mätning av diameter och längd för lönsam precision. Förenkla användningen och öka produktiviteten med realtidsstatistik och mätinformation samt trådlös dataöverföring.

TIMBERRITE™ H-16



Tänk dig ett snabbt, kraftfullt styrsystem som hanterar din arbetsbelastning och ansluter ditt kontor till skogen.

Det produktiva TimberRite-mät- och styrsystemet använder en kraftfull Windows-dator och ger exakt mätteknik och snabbsvarande aggregatstyrning för effektiv driftsproduktivitet.

Det registrerar produktionsinformation, spårar produktivitet och packar alla filer i det senaste StanForD 2010-formatet för att säkerställa datautbyte med i princip alla professionella system inom skogsindustrin.

Dessutom kan detta användarvänliga system skicka e-postmeddelanden och du kan använda din WaratahMate™-app för smarttelefoner för effektiv och snabb överföring av produktionsinformation och andra viktiga filer oavsett var du befinner dig. Konfigurerbar i standardutförande med förvalsprioritet och alternativt med värdeoptimering kan det hantera ditt resultat efter vad marknaden just nu behöver. TimberRite håller dig produktiv och informerad för att hantera din arbetsbelastning efter behoven på din marknad.

VIKTIGA EGENSKAPER

- **Förvalsprioritet** – (standard) – sekventiell optimering med kaplisteinstruktioner och alternativa virkestilldelningar.
- **Värdeoptimering** – värdebaserad optimering, intuitiv prognostisering genom intelligent bedömning av avancerade matriser.
- **Pekskärmsvisning** eller trådlöst tangentbord och styrplattemus.
- **Windows™ 7 PC**-baserad styrenhet integrerar skördaraggregatets mät- och styrsystem med den stora bearbetningskapaciteten i en dator.
- **StanForD 2010**-filstruktur säkerställer datautbytet med andra professionella system inom skogsindustrin.
- **Automatisk filsändning** – produktionsrapporter, instruktioner för arbetsplatsen, uppföljningar av reparationer, kalibreringshistorik, virkestabeller, maskininställningar och skördarinstruktioner.
- **WaratahMate™-app för smarttelefoner** – enkel trådlös överföring av data oavsett plats eller via e-post eller USB-minne.
- **Arbets- och reparationsstatistik** – övervakar driftstid, produktivitet och driftskostnader.
- **Artspecifika kalibreringar och mjuka klämningsinställningar** för kvistnings- och drivvarmar.
- **Operatörsspecifika inställningar** och konfigurerbara menyer för snabb navigering och snabba justeringar.
- **Omfattande platsdokumentation** – utökad information om plats, leverantör och maskin.
- **Förenklad diagnostik** – in- och utmatningstester med inbyggd diagnostisk felsökningshjälp.

ALTERNATIV

Waratah-aggregat kankonfigureras efter din applikation.

Kontakta din återförsäljare om tillgängliga alternativ.



Konfigurerbar

Waratah har ett brett spektrum av fokuserade alternativ för skördar- och bearbningsapplikationer inklusive hantering av enskilda och flera träd. Alla modeller har alternativ för barrträd, krokiga lövträd och barkning.



Färgmärkning

Waratah erbjuder munstyckesbaserade färgmärkningssystem som förenklar stockidentifieringen. Tillgång till tre olika färger ger många sorteringsmöjligheter för små till stora diametrar, vilket ger bättre sortering och högre säkerhet.



Huvudsågar, sågmotorer, toppsågar

600-serien har huvudsågar med hög kapkapacitet för extra produktivitet i grovt timmer. Vissa modeller finns i utförande med 0,404 eller 3/4 tums delning. Alla huvudsågar har automatisk kedjespänning och drivs av robusta och effektiva sågmotorer med högt vridmoment. Toppsågarna ökar din produktivitet vid all bearbetning och i alla tillämpningar med krokigt virke, och är standardutrustning i 600-serien.



Måthjul

Tillämpningsspecifika måthjul är tillverkade för exakt och konsekvent mätning av alla träarter med förbättringar av virkeskvaliteten. Valen omfattar breda och smala modeller, alternativ med grova och fina tänder och flerträds- och barkningskonfigurationer.



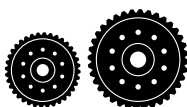
Kvistarmar

Vissa modeller går att konfigurera för högre produktivitet och virkeskvalitet, med specifika övre kvistarmar för skördning eller bearbetning, och enkla eller dubbla övre kvistningsalternativ. Samtliga kvistarmar har tåliga, utbytbara knivar av hårdat stål.



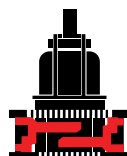
Rotatorer

Waratah erbjuder produktiv, steglös rotation i 360 grader på alla modeller i 600-serien, med alternativ för slangar genom rotationsenheten eller från sidan. Det ger ett renare utseende och förbättrad drifttid. Det finns även alternativ för ej-steglös rotation i 320 grader samt Indexator-alternativ för utvalda modeller.



Matarrullar

Det finns många olika matarrullar för att få förbättrat grepp och färre fiberskador i specifika tillämpningar. Hjulalternativen inkluderar avbarkning för eukalyptus, barr, tumnagel, alpin, gummi och icke-aggressiva typer.



Flerträdsshantering

Utvalda modeller har kapacitet för flerträdsshantering (MTH), detta alternativ ger överlägsen insamling och precis buntmatning. MTH-kapacitet ökar produktiviteten och kan enkelt installeras mellan rotatorn och hängfästet – även på befintliga aggregat.



Främre knivar

Waratah erbjuder kraftiga flytande eller fasta alternativ för främre knivar med specialiserade profiler och skäreppor för överlägsen kvistning i alla applikationer.



Stubshantering

Satser för stubbehandling finns tillgängliga för vissa modeller.

Prata med din Waratah-återförsäljare om fler tillgängliga alternativ.



waratah

HTH622C

	HTH616C	HTH618C	HTH622B
DIMENSIONER			
Bredd, öppet aggregat (mm/tum)	1 600 / 63	1 600 / 63	1 700 / 67
VIKT			
Exklusive länk och vissa alternativ (kg/lb)	1 970 / 4 343	2 250 / 4 960	2 280 / 5 026
ROTATION			
	360 steglöst eller 320 grader	360 steglöst eller 320 grader	360 steglöst eller 320 grader
KVISTNING			
Kvistknivar	1 fast främre, 2 rörliga*, 1 fast bakre (*alternativ för enkel undre kvistningsarm)	1 fast främre, 4 rörliga, 1 fast bakre	1 fast/flytande, 2 rörliga*, 1 fast bakre (*alternativ för enkel undre kvistningsarm)
Undre kvistningsarm (standard/alternativ, (antal))	alternativ, 1	standard, 2	alternativ, 1
Största kvistningsöppning, kvistningsarmar eller gripöppning i fällhuvud (mm/tum)	510 / 20	510 / 20	650 / 26
Största kvistningsöppning, CTL-armar (mm/tum)	700 / 28	700 / 28	
Största öppning, nedre knivar (mm/tum)	650 / 26	650 / 26	740 / 29
MATNING			
Antal matningsrullar	3	3	3
Motorvolym – alternativ 1 (drivning, fast)	(500 315)	(500 315)	(702 400)
Högsta matningshastighet - option 1 (m/s, fot/s)	8,3 / 27	8,3 / 27	5,4 / 17,8
Största rullöppning (mm/tum)	680 / 27	680 / 27	730 / 29
Motorvolym – alternativ 2 (drivning, fast)	(630 400)	(630 400)	
Högsta matningshastighet option 2 (m/s, fot/s)	6,6 / 22	6,6/22	
Minsta diameter matararm (mm/tum)	50/2	50/2	50/2
TOPPSÅG			
Största kapdiameter (mm/tum)	320 / 13	320 / 13	400/16
Sågsvärdets längd (mm/tum)	420 / 17	420 / 17	640/25
Kedjetyp (tum)	0,404	0,404	0,404
Toppsågsmotorns volym	10 cm ³	10 cm ³	10 cm ³
ROT-/FÄLLSÅG			
Standardsåg	SC100	Waratah AT 3/4"	SC100
Största kapdiameter (mm/tum)	550 / 22	550 / 22	750/29,5
Sågsvärdets längd (mm/tum)	750 / 29	750 / 29	820 / 32
Kedjetyp (tum)	0,404	3/4"	0,404
Sågmotor	3/4" - 45 cm ³ och 0,404 - 20 cm ³	3/4" - 45 cm ³	3/4" - 45 cm ³
Oljebehållarens volym (l/gal)	10 / 2,6	10 / 2,6	12/3,2
BÄROMRÅDE			
Metrisk ton	18–24 metrisk ton	20–25 metrisk ton	24–30 metrisk ton
HYDRAULSYSTEM			
Högsta drifttryck (MPa/psi)	35/5 076	35 / 5 076	32/4 641
Största pumpkapacitet (l/min, gallon/min)	320 360 / 8 595	320 360 / 8 595	300–320/79–85
KONTROLL- OCH MÄTSYSTEM			
	TimberRite H-16, TR100	TimberRite H-16, TR100	TimberRite H-16, TR100
TILLVALSUTRUSTNING			
Rotsåg	Waratah AT 3/4"	SC100	Waratah AT 3/4"
Största kapdiameter (mm/tum)	550 / 22	550 / 22	810 / 32
Sågsvärdets längd (mm/tum)	740/29	750 / 29	800 / 31
Toppsåg			
Största kapdiameter (mm/tum)			
Sågsvärdets längd (mm/tum)			
Ingen toppsåg	ja	ja	ja
Steglös rotation 360 grader	ja	ja	ja
Färgmärkning	efterfråga	efterfråga	ja
Stubbsprej	efterfråga	efterfråga	efterfråga
Flerträdsavverkning (*endast 320 graders rotering)	ja*	nej	nej
Flerträdsbearbetning	ja	ja	nej
Egentillverkade bearbetningsarmar, övre kvistning	ja	ja	nej
Formgjutna bearbetningsarmar, övre kvistning	ja	ja	ja
Skördning (CTL), övre kvistningsarmar	ja	ja	nej
Matningsrullar för avbarkning	ja	ja	ja
Matningsrullar med tumnaglar av stål	ja	ja	ja
Alpin	ja	ja	ja
Ej aggressiv fast rulle	nej	nej	ja
Matningsrullar med stålribbor	nej	nej	ja

Den här broschyren har skapats med stor omsorg för att distribueras över hela världen. Allmän information, bilder och beskrivningar finns med, men vissa illustrationer och viss text kan handla om alternativ och tillbehör som inte finns tillgängliga i alla regioner. Kontakta din lokala återförsäljare för detaljer. Waratah förbehåller sig rätten att utan förvarning ändra specifikationer och design på alla produkter som beskrivs i denna broschyr. Vi påtar oss inget ansvar för fel och utelämnanden.

	HTH622C 4x4	HTH623C	HTH624C
DIMENSIONER			
Bredd, öppet aggregat (mm/tum)	1 820/72	2 000/79	2 000/79
VIKT			
Exklusive länk och vissa alternativ (kg/lb)	2 760 / 6 085	3 040 / 6 702	3 530/7 782
ROTATION			
	360 steglöst eller 320 grader	360 steglöst eller 320 grader	360 steglöst eller 320 grader
KVISTNING			
Kvistknivar	1 fast/flytande, 2 rörliga, 1 fast bakre	1 fast/flytande, 2 rörliga*, 1 fast bakre (*alternativ för enkel undre kvistningsarm)	1 flytande, 2 rörliga, 1 fast bakre
Undre kvistningsarm (standard/alternativ, (antal))		alternativ, 1	
Största kvistningsöppning, kvistningsarmar eller gripöppning i fällhuvud (mm/tum)	650 / 26	700 / 28	760 / 30
Största kvistningsöppning, CTL-armar (mm/tum)			700 / 27,5
Största öppning, nedre knivar (mm/tum)		885 / 35	
MATNING			
Antal matningsrullar	4	3	3
Motorvolym – alternativ 1 (drivning, fast)	(702 400)	(837 500)	(1 048 630)
Högsta matningshastighet - alternativ 1 (m/s, fot/s)	6,5 / 21	5,2 / 17	4,6 / 15,2
Största rullöppning (mm/tum)	780/31	875 / 34	850 / 33
Motorvolym – alternativ 2 (drivning, fast)		(1 048 630)	
Högsta matningshastighet - alternativ 2 (m/s, fot/s)		4,6 / 15,1	
Minsta diameter matararm (mm/tum)	50/2	65 / 2,6	80 / 3
TOPPSÅG			
Största kapdiameter (mm/tum)	400/16	450 / 18	500 / 20
Sågsvärdets längd (mm/tum)	640/25	590 / 23	750 / 29,5
Kedjetyp (tum)	0,404	0,404	0,404
Toppsågsmotorns volym	10 cm ³	19 cm ³	20 cm ³
ROT-/FÄLLSÅG			
Standardsåg	Waratah AT 3/4	Waratah AT 3/4	Waratah AT 3/4
Största kapdiameter (mm/tum)	750 / 30	750 / 30	810 / 32
Sågsvärdets längd (mm/tum)	900 / 35	900 / 35	965/38
Kedjetyp (tum)	3/4"	3/4"	3/4"
Sågmotor	50 cm ³	45 cm ³	50 cm ³
Oljebehållarens volym (l/gal)	22 / 4,8	16/4,2	16/4,2
BÄROMRÅDE			
Metrisk ton	25–35 metrisk ton	25–34 metrisk ton	30+ metrisk ton
HYDRAULSYSTEM			
Högsta drifttryck (MPa/psi)	35/5 076	35 / 5 076	35/5 076
Största pumpkapacitet (l/min, gallon/min)	320 360 / 8 595	320 360 / 8 595	320–360/85–95
KONTROLL- OCH MÄTSYSTEM			
	TimberRite H-16, TR100	TimberRite H-16, TR100	TimberRite H-16, TR100
TILLVALSUTRUSTNING			
Rotsåg	SC100	SC100	
Största kapdiameter (mm/tum)	750/29,5	750/29,5	
Sågsvärdets längd (mm/tum)	900/35,4	820 / 32	
Toppsåg			Waratah 3/4"
Största kapdiameter (mm/tum)			500 / 20
Sågsvärdets längd (mm/tum)			715 / 28
Ingen toppsåg	nej	ja	ja
Steglös rotation 360 grader	ja	ja	ja
Färgmärkning	nej	ja	ja
Stubbsprej	nej	efterfråga	nej
Flerträdsskördning	nej	nej	nej
Flerträdsbearbetning	ja	nej	nej
Egentillverkade bearbetningsarmar, övre kvistning	ja	ja	nej
Formgjutna bearbetningsarmar, övre kvistning	ja	ja	ja
Skördning (CTL), övre kvistningsarmar	nej	nej	nej
Matningsrullar för avbarkning	ja	ja	nej
Matningsrullar med tumnaglar av stål	ja	ja	ja
Alpin	ja	ja	ja
Ej aggressiv fast rulle	nej	ja	nej
Matningsrullar med stålribbor	nej	nej	nej

	HTH624C 4x4	HTH625C	HTH626-SERIE II
DIMENSIONER			
Bredd, öppet aggregat (mm/tum)	2 000 / 79	2 000 / 79	2 200 / 87
VIKT			
Exklusive länk och vissa alternativ (kg/lb)	3 560 / 7 848	4 390 / 9 678	4 850 / 10 692
ROTATION			
	360 steglöst	360 steglöst eller 320 grader	360 steglöst eller 320 grader
KVISTNING			
Kvistknivar	1 fast/1 flytande, 2 rörliga*, 1 fast bakre (*alternativ för en enda lägre avkvistare)	1 flytande, 4 rörliga	1 flytande, 2 rörliga
Undre kvistningsarm (standard/alternativ, (antal))	alternativ, 1	standard, 2	
Största kvistningsöppning, kvistningsarmar eller gripöppning i fällhuvud (mm/tum)	710 / 28	800 / 31	900 / 35
Största kvistningsöppning, CTL-armar (mm/tum)			
Största öppning, nedre knivar (mm/tum)	885 / 35	800 / 30	
MATNING			
Antal matningsrullar	4	3	3
Motorvolym – alternativ 1 (drivning, fast)	(837 500)	(1 395 800)	(1 395 800)
Högsta matningshastighet (m/s, fot/s)	5,2 / 17	3,5 / 11,4	3,5 / 11,4
Största rullöppning (mm/tum)	875 / 34	850 / 34	980/39
Motorvolym – alternativ 2 (drivning, fast)	(1 048 630)		
Högsta matningshastighet (m/s, fot/s)	4,6 / 15,1		
Minsta diameter matararm (mm/tum)	65 / 2,6	80/3	100/4
TOPPSÅG			
Största kapdiameter (mm/tum)	560 / 22	500 / 20	400/16
Sågsvärdets längd (mm/tum)	740/29	715 / 28	590/23
Kedjetyp (tum)	3/4"	3/4"	10/0,404
Toppsågsmotorers volym	20 cm ³	20 cm ³	19 cm ³
ROT-/FÄLLSÅG			
Standardsåg	Waratah AT 3/4	Waratah AT 3/4	Waratah AT 3/4
Största kapdiameter (mm/tum)	815 / 32	900 / 35	860/34
Sågsvärdets längd (mm/tum)	1015 / 40	1 020/40	960/38
Kedjetyp (tum)	3/4"	3/4"	3/4"
Sågmotor	50 cm ³	50 cm ³	50 cm ³
Oljebehållarens volym (l/gal)	16/4,2	22/5,8	25/6,6
BÄROMRÅDE			
Metrisk ton	27+ metrisk ton	30+ metrisk ton	35+ metrisk ton
HYDRAULSYSTEM			
Högsta drifttryck (MPa/psi)	35/5 076	35 / 5 076	35/5 076
Största pumpkapacitet (l/min, gallon/min)	320 360 / 8 595	320 360 / 8 595	320–360/85–95
KONTROLL- OCH MÄTSYSTEM			
	TimberRite H-16, TR100	TimberRite H-16, TR100	TimberRite H-16, TR100
TILLVALSUTRUSTNING			
Rotsåg			
Största kapdiameter (mm/tum)			
Sågsvärdets längd (mm/tum)			
Toppsåg	Waratah 0,404	Waratah 0,404	
Största kapdiameter (mm/tum)	560 / 22	500 / 20	
Sågsvärdets längd (mm/tum)	820 / 32	750 / 30	
Ingen toppsåg	nej	nej	ja
Steglös rotation 360 grader	ja	ja	ja
Färgmärkning	nej	ja	ja
Stubbsprej	nej	nej	nej
Flerträdskördning	nej	nej	nej
Flerträdsbearbetning	ja	nej	nej
Egentillverkade bearbetningsarmar, övre kvistning	ja	ja	ja
Formgjutna bearbetningsarmar, övre kvistning	ja	nej	nej
Skördning (CTL), övre kvistningsarmar	nej	nej	nej
Matningsrullar för avbarkning	nej	nej	ja
Matningsrullar med tumnaglar av stål	ja	ja	nej
Alpin	ja	ja	ja
Ej aggressiv fast rulle	ja	nej	nej
Matningsrullar med stålribbor	nej	nej	nej

Den här broschyren har skapats med stor omsorg för att distribueras över hela världen. Allmän information, bilder och beskrivningar finns med, men vissa illustrationer och viss text kan handla om alternativ och tillbehör som inte finns tillgängliga i alla regioner. Kontakta din lokala återförsäljare för detaljer. Waratah förbehåller sig rätten att utan förvarning ändra specifikationer och design på alla produkter som beskrivs i denna broschyr. Vi påtar oss inget ansvar för fel och utelämnanden.

	FL85-SERIE-II	FL95
DIMENSIONER		
Bredd, öppet aggregat (mm/tum)	1 822 / 71,7	2 100 / 83
VIKT		
Exklusive länk och vissa alternativ (kg/lb)	1 747 / 3 851	2620 / 5,776
ROTATION		
	360 steglöst	360 steglöst
KVISTNING		
Kvistknivar		
Undre kvistningsarm (standard/alternativ, (antal))		
Största kvistningsöppning, kvistningsarmar eller gripöppning i fällhuvud (mm/tum)	685 / 27	1 580 / 62
Största kvistningsöppning, CTL-armar (mm/tum)		
Största öppning, nedre knivar (mm/tum)		
MATNING		
Antal matningsrullar		
Motorvolym – alternativ 1 (drivning, fast)		
Högsta matningshastighet (m/s, ft/s)		
Största rullöppning (mm/tum)		
Motorvolym – alternativ 2 (drivning, fast)		
Minsta diameter matararm (mm/tum)		
TOPPSÅG		
Största kapdiameter (mm/tum)		
Sågsvärdets längd (mm/tum)		
Kedjetyp (tum)		
Toppsågsmotorns volym		
ROT-/FÄLLSÅG		
Standardsåg SuperCut 300		
Största kapdiameter (mm/tum)	925 / 36	1 000 / 39
Sågsvärdets längd (mm/tum)	1130 / 44,5	1092 / 43
Kedjetyp (tum)	3 / 4"	3 / 4"
Sågmotor		
Oljebehållarens volym (l/gal)	43 / 11,3	22/5,8
BÄROMRÅDE		
Metrisk ton	20–27 metrisk ton	30+ metrisk ton
HYDRAULSYSTEM		
Högsta driftryck (MPa/psi)	25 / 3 625	35 / 5 076
Största pumpkapacitet (l/min, gallon/min)	220 / 58	200 / 53
KONTROLL OCH MÄTSYSTEM		
TILLVALSUTRUSTNING		
Rotsåg		
Största kapdiameter (mm/tum)		
Sågsvärdets längd (mm/tum)		
Toppsåg		
Största kapdiameter (mm/tum)		
Sågsvärdets längd (mm/tum)		
Ingen toppsåg		
Steglös 360 graders rotation		
Färgmärkning		
Flerträdsskördning		
Flerträdsbearbetning		
Egentillverkade bearbetningsarmar, övre kvistning		
Formgjutna bearbetningsarmar, övre kvistning		
Skördning (CTL), övre kvistningsarmar		
MenSe matningsrullar		
Matningsrullar för barkning		
Matningsrullar med tumnaglar av stål		
Alpin		
Ej aggressiv fast rulle		
Matningsrullar med stålribbor		



SKOGSMASKINER

www.Waratah.com