



## SKEMA 5

## UN POTENTIEL CROISSANT

## SKEMA 5

## UN POTENTIEL CROISSANT

### **PLANT**

CEFLA s.c. - Via Biococca, 14/C  
40026 Imola (BO) - Italy  
Tel. +39 0542 653441  
Fax +39 0542 653601

### **HEADQUARTERS**

CEFLA s.c. - Via Selice Provinciale, 23/a  
40026 Imola (BO) - Italy  
Tel. +39 0542 653111  
Fax +39 0542 653344

[CASTELLINI.COM](http://CASTELLINI.COM)

Objet d'une mise à jour technologique constante, les caractéristiques techniques indiquées peuvent être modifiées sans préavis.

Conformément aux réglementations en vigueur, dans les zones hors UE, certains produits et/ou caractéristiques pourraient avoir des disponibilité et spécificités différentes. Nous vous invitons à contacter le distributeur local.

06/2020 CSK6R91S00



**CASTELLINI**  
PASSION FOR DENTISTRY SINCE 1935

[CASTELLINI.COM](http://CASTELLINI.COM)

# LA COMPACITÉ ET LA MOBILITÉ VONT DE PAIR

Avec Skema 5, le médecin affronte la journée de travail en toute sérénité. Le modèle SPRIDO a été conçu pour répondre aux exigences d'une activité d'odontologie polyvalente. Grâce à sa compacité, il offre un confort d'utilisation exceptionnel et arbore des solutions ergonomiques originales et intéressantes.  
**Un style léger au service de l'excellence opérationnelle.**



# L'ÉLÉGANCE ET LE CONFORT SE CONJUGUENT

Grâce au nouveau design de la tablette et au système de bras, le praticien qui utilise des instruments à cordons pendants jouit d'un équilibre optimal et d'une grande mobilité. Fonctionnel dans toutes les situations, Skema 5 CP est également équipé d'un élément assistant flexible monté sur un bras articulé.  
**L'équilibre et la polyvalence pour toutes les exigences.**



# DES ESPACES PARFAITS POUR L'ORTHODONTIE



Castellini a créé Skema 5 ORTHO, un modèle spécialement dédié aux spécialistes en orthodontie, en mesure de répondre aux besoins spécifiques du praticien lors des traitements orthodontiques. Il est équipé d'un grand porte plateau et la mobilité des bras vous permet de disposer commodément des instruments et des accessoires nécessaires, à portée de main. Le côté assistante est aussi spécialement équipé et peut accueillir jusqu'à 2 instruments dynamiques contrôlés par un écran fonctionnel.

**Toujours adapté aux besoins du spécialiste.**

# UNE GRANDE POLYVALENCE DANS TOUTES LES SITUATIONS



## ÉLÉMENT PRATICIEN

La tablette dentaire à récupération supérieure se distingue par sa légèreté et sa maniabilité. Grâce à un simple effleurement du capteur en option sur la poignée, le médecin est en mesure de perfectionner le positionnement vertical des instruments afin d'opérer dans le plus grand confort. L'option de blocage des leviers de rappel des instruments contribue également à offrir une plus grande liberté de mouvement.

Skema 5 est caractérisé par une forte polyvalence et permet au médecin d'opérer en amenant la tablette pose-instruments dans la position idéale pour l'intervention clinique. La conception de chaque élément vise à associer un design élancé à la compacité de l'îlot de travail. La légèreté de la tablette et la mobilité optimale du système de bras favorisent le flux de travail et le confort opérationnel du personnel médical.



## POSITION TRANSTHORACIQUE

La mobilité du système de bras permet au médecin de positionner l'élément praticien également du côté assistante. C'est la polyvalence opérationnelle de Skema 5 qui caractérise cette unité de soins, la rendant parfaite pour tous ceux qui, chaque jour, évoluent dans la pratique de "l'art dentaire", s'occupant de nombreuses exigences thérapeutiques, avec ou sans l'aide d'une assistante.



## PORTE PLATEAU COMPACT

La tablette porte plateau en acier inox est compacte et pivote pour permettre au personnel médical d'y accéder plus commodément. Elle peut être aisément retirée du support pivotant pour l'hygiénisation.



## DES INSTRUMENTS ÉQUILIBRÉS

Les instruments s'équilibrent automatiquement pour éviter tout effet de traction sur le poignet du dentiste et la plus grande extension utile des cordons aide à minimiser les mouvements superflus dans le champ opérationnel.

# LA COMPACTITÉ ET LA MOBILITÉ DES ÉLÉMENTS

Pour le dentiste qui travaille avec des cordons pendants, Skema 5 CP offre un élément praticien compact et maniable, permettant au médecin de travailler confortablement à partir de n'importe quelle position de l'espace opérationnel. Le système de bras a été conçu pour limiter les dimensions hors tout, mais également pour permettre une grande mobilité à la tablette porte-instruments.



## ÉLÉMENT PRATICIEN

La préhension des instruments est facilitée grâce à leur disposition et à l'inclinaison différente des instruments placés au centre par rapport à ceux se trouvant aux extrémités. Les logements sont conçus pour faciliter le repositionnement de l'instrument et garantir une stabilité maximale. Il est possible d'intégrer le module du sixième instrument sur le côté de la tablette. Le praticien a le choix entre la caméra intra-orale et la lampe à polymériser, tandis que l'application n'est pas disponible lorsque le capteur radiographique Zen-X est présent.



## CRACHOIR ORIENTABLE EN CÉRAMIQUE

Le crachoir en céramique est orientable pour offrir une expérience plus confortable et, grâce au capteur optique en option, le remplissage du gobelet est automatisé pour contribuer à une plus grande autonomie du patient.



## ÉLÉMENT ASSISTANTE

La tablette assistante avec double bras à excursion verticale s'adapte aux différentes pratiques et est disponible avec 4 ou 5 logements. En plus d'une seringue et d'une canule d'aspiration, vous avez la possibilité de monter une caméra et une lampe à polymériser ou un instrument dynamique. Le porte plateau orientable est optionnel.



# L'UTILISATION INTUITIVE ET LA PRATICITÉ DE L'ÉCRAN TACTILE

La console LCD représente un panneau de commande simple et intuitif mais possède également un écran tactile pour permettre au médecin d'adopter les gestes simples des nouvelles technologies. La nouvelle console de Skema 5 est un instrument pratique et complet, offrant un affichage très clair des données et la possibilité d'enregistrer rapidement ses propres préférences pour les paramètres opérationnels. Idéale pour l'odontologie conservatrice et l'endodontie.



## LAEC - LOCALISATEUR D'APEX INTÉGRÉ

Le dispositif aide le médecin à localiser l'apex de la racine, grâce à une signalisation acoustique et visuelle. En combinaison avec le contre-angle EVO E4, il intègre aussi la fonction APEX-STOP, qui provoque l'arrêt automatique de la fraise lorsque le seuil de sécurité paramétré est atteint.

## CONTRE-ANGLE EVO E4

Adapté à tous les types de traitements endodontiques, l'instrument intègre la fonction APEX-STOP du localisateur d'apex Castellini.

## LA TECHNOLOGIE AU SERVICE DE L'ENDODONTIE

Outre au contre-angle dédié, Skema 5 intègre un logiciel et des fonctions, véritable support aux pratiques endodontiques et traitements associés. De plus, le logiciel permet au médecin de gérer avec précision les paramètres opérationnels. La console est en mesure de définir et de mémoriser automatiquement les valeurs optimales de traitement pour toutes les interventions de l'endodontie traditionnelle.



# DES INSTRUMENTS PARFAITEMENT INTÉGRÉS

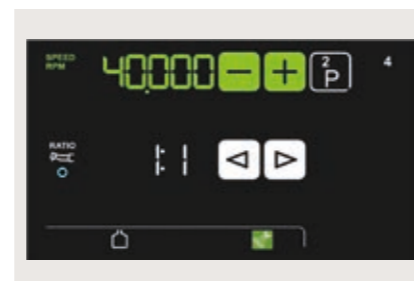
L'intégration des instruments joue un rôle clé dans l'optimisation des flux de travail au fauteuil. Le praticien peut définir les paramètres opérationnels, en intervenant tout simplement sur la nouvelle console tactile. Toutes les étapes sont intuitives et le degré de personnalisation, allié à la qualité des pièces à main développées par Castellini, favorise l'efficacité et l'efficacité thérapeutique.



## MICROMOTEUR IMPLANTOR LED

Implantor LED, le micromoteur sans balais de dernière génération, est silencieux et extrêmement léger, il ne vibre pas, son couple est réglable et il assure la plus grande fiabilité. Il est extrêmement performant et, avec le contre-angle approprié, est également utilisable pour l'endodontie.

- Vitesse de 100 à 40 000 tr/min au rapport 1:1
- Contrôle électronique du couple jusqu'à max. 5,3 Ncm
- Intégralement autoclavable.
- Possibilité de présélectionner la vitesse maxi et le couple maximum



## MICROMOTEUR HANDY POWER

Handy Power, micromoteur sans balais très léger et compact, est disponible avec ou sans éclairage à LED. Handy Power est silencieux et il fonctionne sans produire de vibrations. Grâce à la fiabilité exceptionnelle de la technologie sans balais, les exigences d'entretien sont extrêmement réduites. Idéal pour les traitements conservateurs et prothétiques.

- Vitesse de 100 à 40 000 tr/min au rapport 1:1
- Couple maximum jusqu'à 3,3 Ncm
- Possibilité de présélectionner la vitesse maxi



## PIEZOLIGHT 6

Disponibles avec fibres optiques pour éclairage à LED, les pièces à main à ultrasons, polyvalentes et multifonctions, sont conçues pour la prophylaxie, l'endodontie et la parodontologie.

- Vibrations à ultrasons linéaires et contrôlées, sans vibrations latérales parasites, avec fréquence constamment contrôlée et réglée de manière automatique en fonction de la charge et des conditions de l'insert.
- Ample plage de réglage de la puissance.
- Réglage automatique de la puissance en fonction de la charge de travail pour éviter que la pièce à main et les tissus traités ne chauffent.
- Flux d'irrigation réglable de zéro au maximum.
- Intégralement autoclavable.



## T-LED

La lampe à polymériser peut être utilisée dans la version droite ou avec angle de 120°. Avec une ampoule LED à très forte puissance arrivant à 2200 mW/cm<sup>2</sup> et un spectre d'émission de 430 à 490 nm, la lampe T-LED offre 6 programmes prédéfinis et un guide optique stérilisable.



## SERINGUE

Caractérisée par une forme fuselée et maniable, la seringue offre 3 fonctions et est disponible à six fonctions en option. Le bec et la poignée sont autoclavables.



## TURBINES SILENT POWER ET CONTRE-ANGLES GOLDSPEED

Castellini propose une dotation complète de turbines et un set de contre-angles adaptés à tous les domaines dentaires.



# LE BIEN-ÊTRE DU PATIENT AVANT TOUT

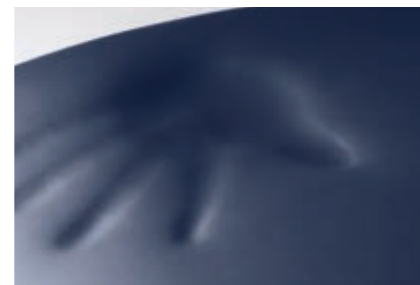


## À L'ORIGINE DU CONFORT

La forme de l'assise et le profil du dossier soulignent le niveau élevé de confort du fauteuil. Le dossier est réalisé avec une structure extrêmement solide et un rembourrage moelleux, le revêtement est résistant et facile à nettoyer. Les mouvements du fauteuil sont étudiés pour éviter toute compression gênante dans la région lombaire.

La forme du dossier a été conçue pour faciliter l'accès à la zone de travail tant pour la vision frontale qu'indirecte.

En option, les rembourrages chirurgicaux s'adaptent à la taille du patient et assurent ainsi toujours le soutien anatomique correct et le plus grand confort.



Le bien-être est aussi un facteur fondamental contribuant à la réussite d'un traitement. Mais plus encore, un patient qui se sent à son aise sera toujours plus collaboratif, même au fil du temps. C'est pour cette raison que Castellini, grâce à une étude approfondie sur l'ergonomie des postes de travail, a créé un fauteuil en mesure de garantir une grande commodité d'utilisation pour le médecin et un maximum de confort au patient.

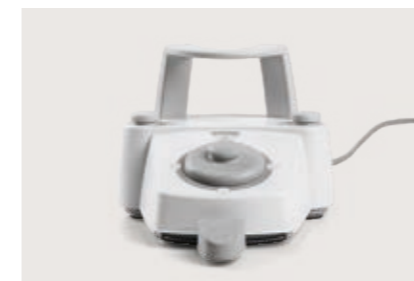


## TÊTIÈRE PNEUMATIQUE

Les deux dossiers peuvent être dotés, en option, de l'exclusive tête orbitale à déblocage pneumatique qui tourne sur trois axes et garantit un positionnement assisté, précis et rapide. Le mouvement se déclenche grâce au bouton se trouvant sur le côté inférieur de la tête.

## REPOSE PIEDS

Le repose pieds réglable permet une désinfection soignée et simple.



## PÉDALE À EXCURSION LATÉRALE

La pédale permet d'activer les fonctions Chip Air et Chip Water de l'instrument utilisé, l'inversion du sens de rotation du micromoteur (quand l'instrument est extrait), les mouvements du fauteuil et l'allumage du scialytique. Disponible en version avec câble ou wireless.



## PÉDALE DE COMMANDE À PRESSION

Si vous préférez la version à pression, cette pédale assure les mêmes fonctions que la pédale à excursion latérale. En mode chirurgie, les commandes pour activer la pompe péristaltique et le changement de programme sont aussi présentes sur les deux versions. Disponible en version avec câble ou wireless.



## PÉDALE POWER PEDAL

La troisième pédale comprend toutes les fonctions des modèles précédents et se distingue par deux éléments supplémentaires pour le rappel de deux autres positions de travail enregistrées. Disponible en version avec câble ou wireless.

# L'IMPORTANCE DE LA LUMIÈRE

L'illumination correcte du champ opératoire est une condition sine qua non. Les deux lampes LED développées par Castellini garantissent une illumination parfaite. En plus de la lampe de série, la nouvelle lampe Venus LED MCT permet de définir un réglage adapté selon les circonstances.



**VENUS LED MCT**

## **UNE LUMINOSITÉ EXCEPTIONNELLE**

La nouvelle lampe Venus LED MCT [en option sur Skema 5] tourne sur trois axes pour garantir une illumination parfaite du champ opératoire dans toutes les pratiques et positions. Caractérisée par une luminosité exceptionnelle, il est possible de programmer des valeurs spécifiques en fonction des exigences cliniques. Le capteur No Touch allume, éteint et règle l'intensité lumineuse jusqu'à 50 000 Lux. Le cache de protection avant étanche permet un nettoyage aisé et les poignées sont amovibles et autoclavables.



**VENUS LED**

## **SCIALYTIQUE VENUS LED**

Cette lampe opératoire à LED tourne sur trois axes, est équipée d'un capteur No Touch pour allumer et régler l'intensité lumineuse, et possède un cache de protection avant étanche facilement nettoyable. Max. 50 000 Lux, température de couleur 5 000K, poignées autoclavables.



## **RÉGLAGE DE LA TEMPÉRATURE**

Le système innovant permet d'avoir une illumination idéale pour chaque discipline dentaire, avec 3 valeurs de température différentes : lumière chaude, lumière neutre, lumière froide.

## **VALEUR D'ICR**

Fidélité absolue des couleurs grâce à un rendu chromatique qui, sur une échelle de mesure de 0 à 100, dépasse 95.

## **MODE COMPOSITE**

L'activation simple et rapide du mode Composite prévient la pré-polymérisation des composites.



## **COULEUR CHAUDE - NEUTRE - FROIDE**

Toutes les variations de température, du chaud au neutre ou au froid et vice versa, peuvent être activées facilement et permettent de toujours obtenir la vision correcte du champ opératoire en fonction de l'intervention.

## **MODE COMPOSITE**

La fonction modifie la longueur d'onde de la lumière pour prévenir la pré-polymérisation des composites tout en garantissant un excellent niveau d'illumination du champ opératoire.

# DES SYSTÈMES CERTIFIÉS, GAGE DE SÉCURITÉ



## M.W.B.

Fiable et efficace, le système M.W.B. employé avec Peroxy Ag+, agit contre tous les contaminants de l'eau, y compris la légionellose. Des tests effectués sur une unité de soins dentaires pendant une période d'observation de 3 mois ont révélé qu'une utilisation régulière de M.W.B. et l'exécution quotidienne d'un cycle de désinfection intensive avec le système Autosteril ont démontré un très haut niveau de qualité de l'eau, avec absence totale de charges bactériennes.



Depuis de nombreuses années, Castellini accorde une attention toute particulière au thème de l'hygiène, cela se traduisant par des collaborations avec le Département de Santé Publique et Maladies Infectieuses de l'Université La Sapienza de Rome et le Département des Sciences de la Santé Publique et Pédiatrie de l'Université de Turin. Grâce aux recherches et aux analyses effectuées, l'unité dentaire peut être configurée avec des systèmes évolués et certifiés qui garantissent, à tout moment, un milieu clinique parfaitement sûr.



## AUTOSTERIL

Skema 5 peut être équipé avec Autosteril, un système de désinfection automatique de haut niveau de tous les circuits hydriques des sprays. Les instruments sont placés dans un bassin intégré pendant l'exécution du cycle. Employé avec Peroxy Ag+, l'Autosteril assure une désinfection en éliminant les mycobactéries, les bactéries et les légionelles, effet certifié par l'Université La Sapienza de Rome. Les résultats des analyses ont mis en évidence que l'activité désinfectante s'est avérée suffisante pour "permettre l'éradication de tous les micro-organismes testés des conduites de l'unité de soins, même aux niveaux de contamination les plus élevés". Autosteril facilite les procédures d'hygiénisation à la fin du travail et permet la réalisation de cycles de brève durée comportant les phases suivantes :

- vidange des circuits au moyen d'air comprimé ;
- introduction de peroxyde d'hydrogène  $H_2O_2$  à 3 % dans les circuits hydriques des sprays ;
- permanence du liquide pour une désinfection intensive ;
- vidange du liquide au moyen d'air comprimé ;
- rinçage avec de l'eau (du réseau ou distillée).



## TIME FLUSHING

Pour éliminer le liquide stagnant dans les conduits après les pauses d'utilisation, la fonction Time Flushing effectue le remplacement complet de l'eau par un flux temporisé du liquide d'alimentation.



## BOUTEILLE S.S.S.

Le système d'alimentation indépendant est doté d'un récipient pressurisé de 1,8 litres, aisément accessible de l'extérieur pour le remplissage ou le remplacement.

# CONÇU POUR VOUS PROTÉGER



## S.H.D.

Il faut environ 2 minutes pour rincer et hygiéniser le système d'aspiration au moyen d'un lavage à l'eau et liquide spécifique : idéal comme pratique de nettoyage entre chaque patient.

Durant la phase de conception de l'unité de soins, une étude minutieuse des risques potentiels de contamination dus aux surfaces exposées et des composants amovibles est effectuée. C'est grâce à ces analyses que Skema 5 intègre de nombreux éléments réalisés pour protéger les patients et le personnel médical, contribuant à un milieu de travail sain et, autant que possible, sans risques.



## CORDONS DES INSTRUMENTS DÉMONTABLES

Extractibles et facilement désinfectables, ils simplifient les procédures de nettoyage et permettent des interventions de remplacement rapides.



## POIGNÉE DE LA TABLETTE AMOVIBLE

Elle peut être retirée de manière simple pour garantir un maximum d'hygiène.



## POIGNÉES DU SCIALYTIQUE AMOVIBLES

Elles peuvent être facilement retirées et sont autoclavables.



## ÉCRAN VERRE-FILM

Film mono-usage pour la protection du clavier assistant et de la console Full Touch.



## CRACHOIR

Les groupes jet d'eau de rinçage et jet d'eau au gobelet sont facilement extractibles et stérilisables en autoclave. Le crachoir aussi est extractible et autoclavable.



## FILTRES + PETIT VOILET GROUPE HYDRIQUE

Élégamment cachés par un petit volet, les filtres peuvent être facilement extraits pour effectuer commodément les opérations de vidange et de nettoyage.

# L'EFFICACITÉ À 360 DEGRÉS

Le principal avantage d'un système de communication et de radiologie intégré à l'unité de soins est la possibilité d'accélérer les phases du diagnostic, illustrant et partageant les informations avec le patient. En plus de l'appareil radiographique RXDC eXTend et du capteur intégré à la tablette, l'appareil multimédia Castellini comprend une caméra intégrée avec capteur HD et une grande profondeur de champ, et un moniteur 22". Les éléments du système sont fournis en option.



## CAMÉRA HD INTÉGRÉE

La caméra intégrée a une forme fuselée pour favoriser son utilisation à l'intérieur de la cavité orale et une poignée ergonomique. Les images de qualité HD garantissent un rendu parfait et une précision maximale des examens.

- Système optique à 7 lentilles en verre et capteur HD au format 16:9.
- Angle de vision de 90° partiellement incliné.
- Profondeur du champ de vision de 5 à 70 mm.
- Activation de l'arrêt sur image via la touche Touch-sensitive.

Pour obtenir des images détaillées et extrêmement nettes, l'accessoire Macro Cap, facile à appliquer et à retirer, agrandit jusqu'à 100x.

Le moniteur LED est certifié par la directive européenne relative aux dispositifs médicaux. Une communication multimédia excellente simplifie la relation avec le patient.



# LE DIAGNOSTIC À PORTÉE DE MAIN



## **LA SANTÉ EN TOUTE SIMPLICITÉ**

Grâce à l'ordinateur de poche wireless qui simplifie et accélère l'investigation radiologique, et grâce au réglage automatique des paramètres d'exposition, le diagnostic est toujours le résultat d'images de haute qualité associées à une dose minimale pour le patient. Le PC de poche est doté d'une touche pour activer l'appareil et de deux simples paramètres pour sélectionner le programme le plus adapté, pour une acquisition radiographique parfaite.



## **RXDC AVEC TECHNOLOGIE EXTEND**

Grâce à une collimation interne étendue et une très petite tâche focale, l'appareil radiographique fournit des images de haute qualité permettant de formuler rapidement un diagnostic correct et précis.

## **CAPTEUR PLAN**

Le capteur Zen-X intégré, disponible en deux tailles, est logé dans l'élément praticien, position permettant d'accélérer la phase d'acquisition des images radiographiques intraorales. Après quelques secondes, l'image réélaboree apparaît sur le moniteur et la console.

## **MONITEUR LED 22"**

Le moniteur 16:9, certifié Medical Device 93/42, garantit une visualisation parfaite et aisée des images, grâce au design ergonomique et à la dalle IPS spéciale offrant un large angle de vision. Le moniteur peut être intégré à l'unité de soins avec une solution à bras unique ou à bras avec double articulation pour un plus grand confort d'utilisation.

# UN CABINET CONNECTÉ

L'unité de soins Castellini est prédisposée pour une connexion à internet via Easy Check et est en mesure d'accéder à une série de services numériques optionnels de nouvelle génération. Afin d'optimiser l'efficacité du cabinet, chaque unité dentaire connectée peut bénéficier, en temps réel, d'un service de diagnostic et d'un support technique à distance.



## DASHBOARD

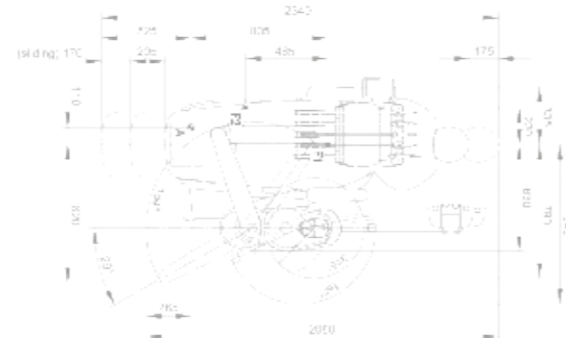
Grâce à un simple tableau de bord, le dentiste a la possibilité de contrôler l'utilisation de toutes les fonctions de l'unité dentaire, analysant l'efficacité du système cabinet dentaire. Dans les grandes cliniques, cette aide résulte très efficace pour gérer les charges de travail et pour planifier des opérations de maintenance.

## L'ASSISTANTE VIRTUELLE

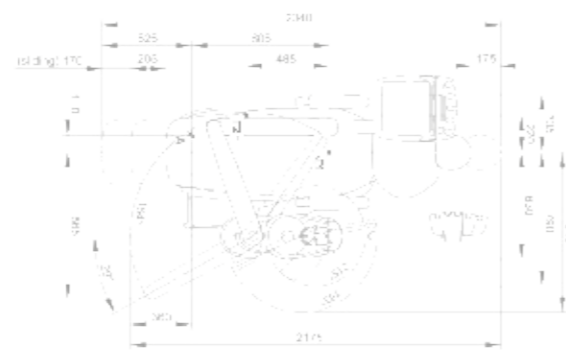
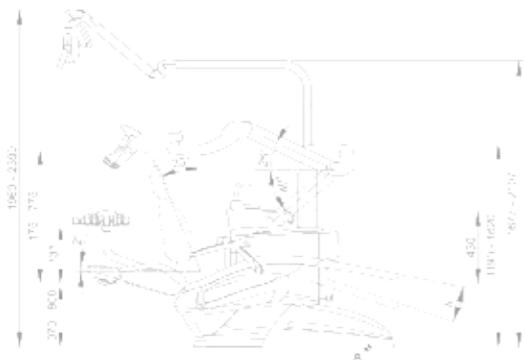
Di.V.A. (Digital Virtual Assistant) est l'assistante virtuelle qui permet d'optimiser le flux de travail dans le cabinet évolué. Outre à être affichable sur PC, Di.V.A. peut être consultée commodément sur smartphone et tablette.

# CARACTÉRISTIQUES TECHNIQUES

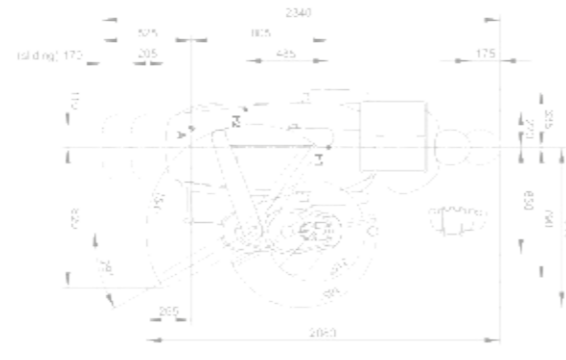
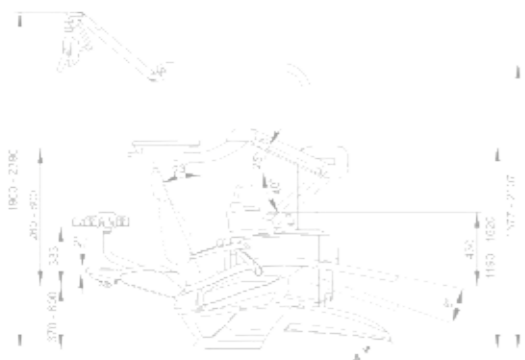
## SKEMA 5



## SKEMA 5 CP



## SKEMA 5 ORTHO



Les mesures sur les dessins sont exprimées en millimètres.



### GAMME COULEURS

- 102 bleu atlantique
- 113 bleu pacifique
- 106 bleu méditerranéen
- 136 bleu indien
- 101 vert caraïbe
- 123 vert polynésien
- 103 jaune névada
- 115 saumon écossais
- 132 violet myrtille
- 134 glycine japonaise
- 135 rouge vénitien
- 130 noir graphite
- 121 gris anthracite
- 137 argent brillant

### REMBOURRAGES CHIRURGICAUX

- 198 bleu atlantique
- 183 bleu pacifique
- 196 bleu méditerranéen
- 186 bleu indien
- 197 vert caraïbe
- 193 vert polynésien
- 182 jaune névada
- 195 saumon écossais
- 192 violet myrtille
- 184 glycine japonaise
- 194 rouge vénitien
- 180 noir graphite
- 199 gris anthracite
- 187 argent brillant



| SKEMA 5  | À FOUETS | CORDONS PENDANTS | ORTHO |
|--|----------|------------------|-------|
| <b>SYSTÈMES D'HYGIÈNE</b>  |          |                  |       |
| Separate Supply system (système d'alimentation séparée)  | ●        | ●                | ●     |
| Autosteril A (Automatique) pour désinfection du conduit hydrique   | ○        | ○                | -     |
| Contrôleur Multi Water Bio - MWB. (Désinfection en continu avec groupe disconnecteur en conformité avec la norme EN1717) | ○        | ○                | ○     |
| Time Flushing (cycle de lavage rapide du conduit hydrique)   | ○        | ○                | ○     |
| Suction Hoses Disinfection (Système de lavage et désinfection de l'aspiration)   | ○        | ○                | ○     |
| <b>ÉLÉMENT PRATICIEN</b>   |          |                  |       |
| Module turbine avec turbine Silent Power Evo 2L fibre optique et raccord rapide  | ●        | ●                | -     |
| Module turbine avec turbine Silent Power Evo 4L fibre optique et raccord rapide  | ○        | ○                | -     |
| Module turbine avec turbine Silent Power Evo Miniature fibre optique et raccord rapide                                   | ○        | ○                | -     |
| Module Micromoteur à induction Handy Power (100 à 40 000 tr/mn - 3,3 Ncm)  | ●        | ●                | -     |
| Module Micromoteur à induction Handy Power LED à fibre optique (100 à 40 000 tr/mn - 3,3 Ncm)                            | ○        | ○                | -     |
| Module Micromoteur à induction Implantor LED à fibre optique (100 à 40 000 tr/mn 5,3 Ncm)                                | ○        | ○                | -     |
| Module détenteur Piezosteril 6 avec 4 inserts  | ○        | ○                | -     |
| Module détenteur à fibre optique Piezolight 6 avec 4 inserts   | ○        | ○                | -     |
| LAEC (localisateur d'apex intégré)   | ○        | ○                | -     |
| Module lampe à polymériser T-LED   | ○        | ○                | -     |
| Dispositif de blocage des fouets   | ○        | -                | -     |
| Module seringue inox 3 fonctions   | ●        | ●                | -     |
| Module seringue inox 6 fonctions   | ○        | ○                | -     |
| Module 6e instrument (lampe à polymériser ou pièce à main caméra)  | ○        | ○                | -     |
| Capteur plan intégré   | ○        | ○                | -     |
| <b>ÉLÉMENT ASSISTANTE</b>  |          |                  |       |
| Module lampe à polymériser T-LED   | ○        | ○                | ○     |
| Module seringue inox 3 fonctions   | ○        | ○                | ○     |
| Module seringue inox 6 fonctions   | ○        | ○                | ○     |
| Cordons d'aspiration amovibles et désinfectables   | ●        | ●                | ●     |
| Canules d'aspiration démontables et autoclavables  | ●        | ●                | ●     |
| Tablette assistante avec 4 logements, avec clavier capacitif, monté sur bras double                                      | ●        | ●                | ●     |
| Tablette assistante avec 5 logements, avec clavier capacitif, monté sur bras double                                      | ○        | ○                | ○     |
| Tablette porte plateau côté assistante   | ○        | ○                | ○     |
| <b>SCIALYTIQUE</b>   |          |                  |       |
| Scialytique Venus Plus LED   | ●        | ●                | ●     |
| Scialytique Venus LED MCT  | ○        | ○                | ○     |
| <b>GROUPE HYDRIQUE</b>   |          |                  |       |
| Crachoir amovible et pivotant  | ●        | ●                | ●     |
| Capteur de remplissage du gobelet  | ○        | ○                | ○     |
| Réchauffeur eau au gobelet   | ○        | ○                | ○     |
| Réchauffeur Spray instruments  | ○        | ○                | ○     |
| Sélection indépendante des canules   | ○        | ○                | ○     |
| Raccords rapides air et eau pour dispositifs externes  | ○        | ○                | ○     |
| Câblages pour application Multimédia et connexions à PC  | ○        | ○                | ○     |
| Tablette porte plateau en remplacement du crachoir   | ○        | ○                | ○     |
| <b>FAUTEUIL</b>  |          |                  |       |
| Tête pneumatique sur trois axes de mouvement   | ○        | ○                | ○     |
| Tête à double articulation sur deux axes de mouvement  | ●        | ●                | ●     |
| Pédale à excursion latérale avec joystick  | ●        | ●                | ●     |
| Pédale à excursion latérale avec joystick - wireless   | ○        | ○                | ○     |
| Pédale à pression avec joystick et kit marche/arrêt spray  | ○        | ○                | ○     |
| Pédale à pression avec joystick et kit marche/arrêt spray - wireless   | ○        | ○                | ○     |
| Pédale type Power Pedal  | ○        | ○                | ○     |
| Pédale type Power Pedal - wireless   | ○        | ○                | ○     |
| Accoudoir gauche   | ○        | ○                | ○     |
| Accoudoir droit  | ○        | ○                | ○     |