

logitech®

SOLUTIONS

DE COLLABORATION VIDÉO



LA COLLABORATION VIDÉO POUR LES ESPACES DE TRAVAIL HYBRIDES

Logitech® prend en charge le travail hybride en proposant des solutions de collaboration vidéo qui créent des expériences de réunion équitables pour tous. Nous aidons les collaborateurs et les équipes à mieux travailler ensemble, où qu'ils se trouvent, sans compromettre la qualité, la productivité ou la créativité qui découle de la collaboration.

Notre façon de travailler a évolué. Elle est flexible et n'est plus définie par un emplacement spécifique. Et il se peut que ce ne soit pas dans un bureau. Il est possible de travailler où que l'on se trouve.

Cette nouvelle façon de travailler a fait de la vidéo un élément essentiel de la collaboration, permettant des connexions en face à face entre les collaborateurs, indépendamment du lieu ou du fuseau horaire. Mais il est également essentiel que chacun dans cet environnement bénéficie d'une place équitable autour de la table.

Les solutions de collaboration vidéo Logitech sont conçues pour les travailleurs hybrides. Elles sont faciles à configurer et à gérer, et simples à utiliser. Nos solutions encouragent l'équité des réunions et une participation égale en permettant à chacun d'être vu et entendu clairement.

Notre approche de la conception axée sur les personnes est la raison pour laquelle nos solutions sont très appréciées des utilisateurs finaux et constituent le premier choix des responsables informatiques. Nous sommes désormais le numéro un mondial du matériel de visioconférence¹ et nous sommes reconnus par Frost & Sullivan comme le leader du marché des dispositifs de visioconférence².

Pour en savoir plus, [rendez-vous sur logitech.com/vc](https://www.logitech.com/vc)



¹ Synergy Research Group, 1^{er} trimestre 2021 - Rapport sur la part du marché mondial de la vidéo traditionnelle et USB

² Prix de leadership relatif aux meilleures pratiques pour le marché mondial des dispositifs de visioconférence, décerné par Frost & Sullivan

DES SOLUTIONS COMPLÈTES POUR SALLES DE RÉUNIONS



Les solutions pour salle Logitech sont préconfigurées pour les salles de réunion de pratiquement n'importe quelle taille ou configuration. Les solutions pour salles comprennent les éléments suivants :

- ✓ Caméra ou barre vidéo Logitech Ultra HD optimisée pour les salles avec panoramique et inclinaison motorisés et technologies d'intelligence artificielle comme le cadrage automatique.
- ✓ Contrôleur tactile de salle de réunion Logitech Tap ou Tap IP pour une expérience de réunion simple en un seul geste.
- ✓ Plateforme informatique, fournie dans l'une des deux configurations :
 - En tant que mini PC ou appareil informatique RoomMate,
 - Intégré à la barre vidéo en cas de déploiement en tant qu'appareil autonome.
- ✓ Plateforme de gestion des dispositifs Sync, qui fonctionne avec votre outil d'administration de services vidéo pour optimiser les dispositifs de salle de réunion et fournir des analyses de salle alimentées par l'IA.

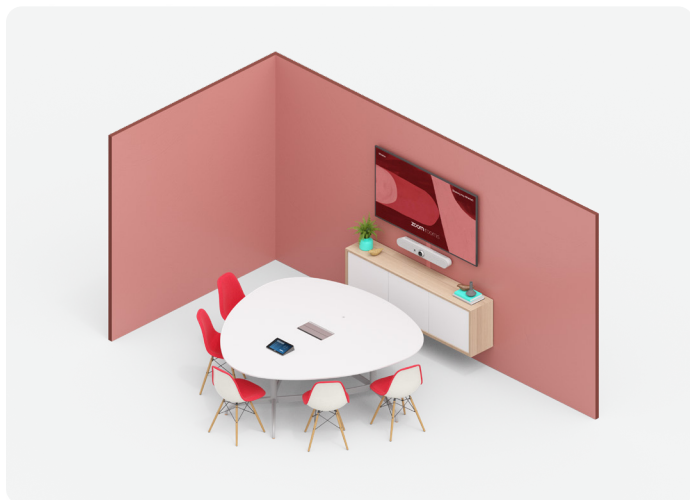
Afin de garantir la clarté de l'espace de réunion et la sécurité de l'installation, les composants de la solution pour salle de réunion sont dotés d'options de montage flexibles et d'une gestion des câbles de qualité professionnelle. Vous pouvez également améliorer la solution pour salle de réunion avec des produits disponibles, notamment :

- ✓ Caméra pour tableau blanc enrichie par l'IA Scribe conçue pour partager sans effort le contenu du tableau blanc dans n'importe quelle réunion vidéo,
- ✓ Tap Scheduler pour aider les employés au bureau à trouver ou réserver facilement une salle de réunion,
- ✓ Accessoires tels que les extensions microphones, les supports, le câblage et Logitech Swytch.

Les solutions pour salle Logitech sont approuvées par ou compatibles avec les principaux services de collaboration vidéo, notamment :



SOLUTIONS POUR SALLES DE PETITE, MOYENNE ET GRANDE TAILLE



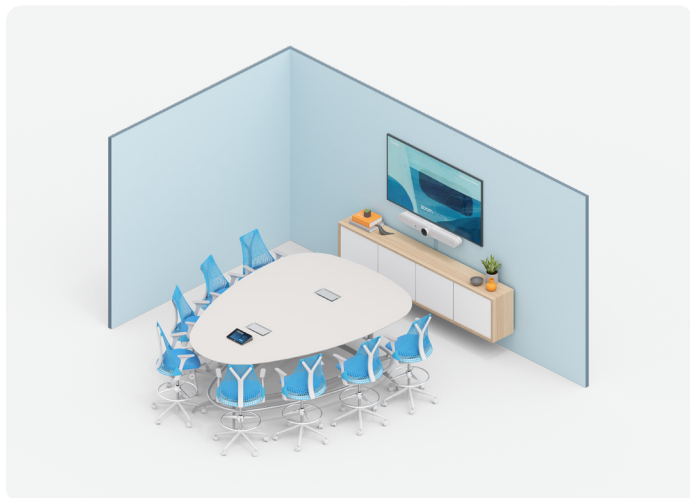
PETITES SALLES

2 à 6 personnes

Pour une qualité audio et vidéo premium dans une petite salle ou une salle de conférence, optez pour Rally Bar Mini. Profitez de fonctionnalités enrichies par l'IA, comme le cadrage automatique RightSight.

Ou choisissez MeetUp, une solution plus compacte, un autre outil idéal pour les petites salles.

Placez Logitech Tap sur la table ou ajoutez une fixation murale pour gagner encore plus d'espace.

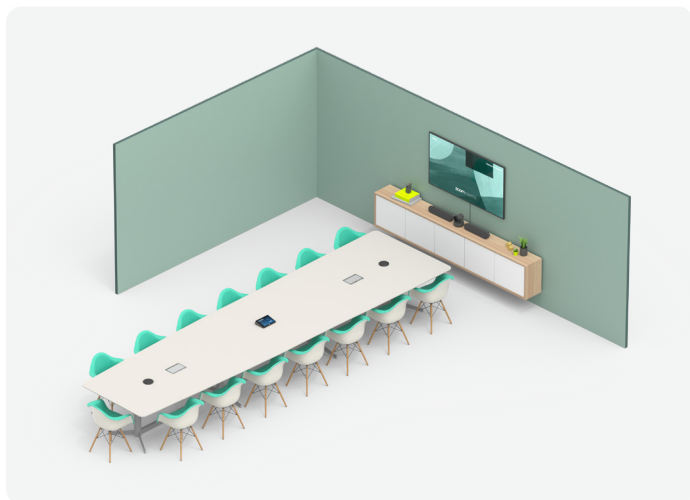


MOYENNES SALLES

8 à 12 personnes

À mesure que les salles s'agrandissent, les tables s'allongent et les gens sont plus loin de la caméra. Pour ces espaces, choisissez la Rally Bar tout-en-un ou le système modulaire Rally.

Chaque solution comporte une caméra de conférence premium dotée d'une résolution ultra-HD performante qui s'adapte à différentes tailles et configurations de salle.



GRANDES SALLES

16 à 20 personnes ou plus

La configuration pour grandes salles comprend le système extensible Rally Plus avec la Rally Camera ultra HD, deux haut-parleurs et deux modules de micro, pour un son et une vidéo d'une clarté exceptionnelle.

Vous pouvez ajouter jusqu'à 7 modules de micro pour les très grands espaces ou les configurations uniques comme des salles de classe pouvant accueillir jusqu'à 46 places.

BARRES VIDÉO ET CAMÉRAS DE CONFÉRENCE

Logitech propose une gamme de barres vidéo et de caméras de conférence optimisées pour différentes salles et espaces de réunion. La sophistication de nos technologies de vidéo et d'intelligence artificielle est l'une des principales raisons pour lesquelles les entreprises équipent leurs salles de réunion de dispositifs Logitech, numéro un mondial des solutions matérielles de visioconférence.



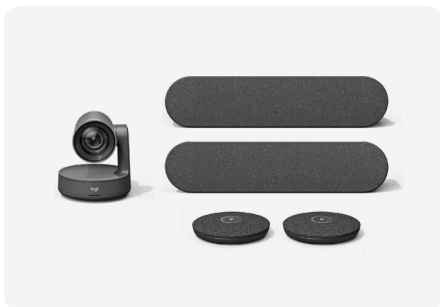
RALLY BAR

Rally Bar est la première barre vidéo tout-en-un de Logitech pour les salles de réunion de taille moyenne. Une vidéo de qualité, un son puissant et une simplicité remarquable en font la nouvelle référence en matière de visioconférence. Déployez-la en mode USB ou appareil.



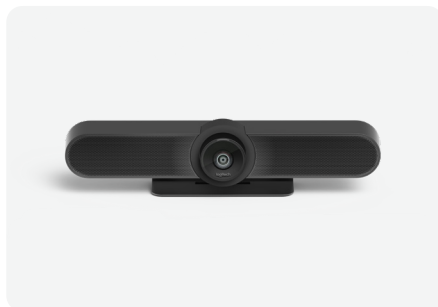
RALLY BAR MINI

À la fois simple et polyvalente, Rally Bar Mini est la plus avancée des barres vidéo Logitech tout-en-un, conçue pour les petites salles de conférence. Déployez-la à l'échelle en mode USB ou appareil.



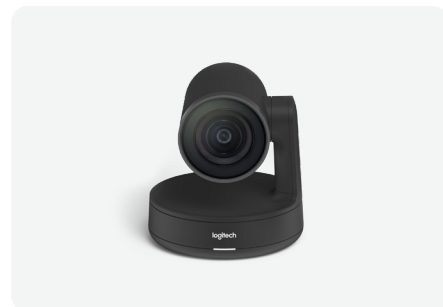
RALLY PLUS

Quand la puissance rencontre la flexibilité avec Rally Plus, le premier système de visioconférence de Logitech pour les grandes et très grandes salles. Le système Rally Plus est doté d'une caméra PTZ Ultra HD, d'un système audio modulaire et de performances fondées sur l'intelligence artificielle. Il est possible d'ajouter jusqu'à 7 modules de micro pour une meilleure couverture.



MEETUP

MeetUp est une caméra de conférence prête à l'emploi pour les petites salles de réunion, dotée d'un objectif très grand angle avec panoramique et inclinaison motorisés et un zoom jusqu'à 5x dans un format compact et facile à installer.



RALLY CAMERA

Rally Camera est une caméra USB autonome premium qui fournit des vidéos d'une netteté remarquable à des résolutions allant jusqu'à 4K, idéales pour les salles de réunion de taille moyenne et grande. La caméra Rally peut être utilisée avec des solutions tierces ou comme caméra secondaire dans les grandes salles de réunion, les salles de classe et les amphithéâtres.

Consultez le site Web pour plus d'informations sur [les options de caméra supplémentaires](#).

CONTRÔLEURS TACTILES ET PANNEAUX DE PLANIFICATION

TAP

Contrôleur tactile pour salle de réunion qui permet de rejoindre une réunion d'un simple clic et de partager du contenu facilement, et qui est simple à configurer. Grâce à un rangement des câbles net et sécurisé et de nombreuses options de montage, Tap peut être placé à proximité des participants pour une installation soignée et professionnelle. Partagez instantanément du contenu via l'entrée HDMI ou le système connecté pour salle. Tap est inclus avec les solutions pour salle utilisant des contrôleurs tactiles connectés via USB.

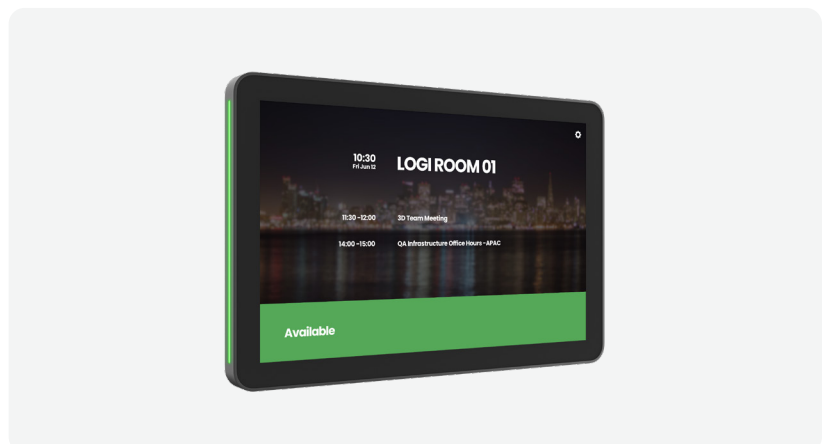


TAP IP

Contrôleur tactile pour salle de réunion connecté via le réseau permettant de rejoindre une réunion d'un simple clic et de partager du contenu facilement, et qui est simple à configurer. Avec une seule connexion Power over Ethernet, un câblage net et sécurisé et de nombreuses options de montage, Tap IP est installé de manière pratique et reste opérationnel pour la prochaine réunion vidéo. Inclus avec les solutions pour salle utilisant des contrôleurs tactiles connectés via IP.

TAP SCHEDULER

Panneau de planification conçu spécialement pour les espaces de réunion. Indique la disponibilité à distance et fournit avec précision les détails de la réunion. Demandez une salle pour des réunions ponctuelles ou réservez à l'avance pour les sessions planifiées. La bonne gestion des câbles et les supports inclus permettent une installation professionnelle de Tap Scheduler en dehors de n'importe quel espace de réunion pour un déploiement rapide.



AMÉLIORATIONS DES SOLUTIONS POUR SALLES



SCRIBE

Partagez facilement des tableaux blancs lors de visioconférences grâce à Logitech Scribe, une caméra pour tableau blanc enrichie par l'IA et compatible avec Microsoft Teams Rooms et Zoom Rooms, et d'autres services de visioconférence de premier plan. Avec l'IA intégrée et son objectif personnalisé, Scribe retransmet le contenu des tableaux blancs en vidéo, avec une clarté exceptionnelle. Le bouton de partage sans fil de Scribe vous permet de partager du contenu en toute simplicité. Vous pouvez également lancer le partage grâce à votre contrôleur tactile Tap

SWYTCH

Logitech Swytch répond aux problèmes de compatibilité concernant les solutions de salles rattachées à un service, telles que Microsoft Teams Rooms et Zoom Rooms. Grâce à Swytch, l'équipement AV de la salle peut être utilisé avec n'importe quelle application de réunion, de webinar ou de streaming vidéo : vous n'avez qu'à lancer le logiciel sur un ordinateur portable et vous connecter à Swytch. Grâce à son connecteur USB universel (types A+C) soigneusement inséré sur la table, Swytch permet d'éviter l'utilisation de plusieurs câbles, adaptateurs ou procédures de réinitialisation complexes pour l'utilisateur et à l'origine de nombreux tickets d'incident.



DISPOSITIFS INFORMATIQUES



ROOMMATE

La même plateforme intégrée à Rally Bar et Rally Bar Mini est également disponible en tant que dispositif autonome que vous pouvez utiliser dans des solutions pour salle avec une caméra de conférence compatible comme MeetUp ou le système modulaire Rally ou Rally Plus. En tant qu'appareil compact, RoomMate facilite le déploiement de Microsoft Teams Rooms sur Android, les appareils pour Zoom Rooms et d'autres services pris en charge.



MINI PC

Un dispositif informatique compact pour les solutions pour salles Windows. Disponible auprès de différents fournisseurs d'ordinateurs, notamment Dell, HP, Intel et Lenovo.



SYSTÈME GOOGLE MEET

Un système informatique compact approuvé par Google et prêt à l'emploi dans des solutions pour salle basées sur Google Meet.

ACCESSOIRES

Personnalisez votre salle de réunion avec différents accessoires.



MODULE DE MICRO RALLY

Étend la couverture audio et offre un accès pratique aux commandes de mise en sourdine. Compatible avec Rally Bar Mini, Rally Bar et le système Rally System. Disponible en graphite ou en blanc.



SUPPORT POUR MODULE DE MICRO RALLY

Permet de dissimuler les câbles et de fixer les micros à la table ou au plafond pour un aspect net et élégant. Disponible en graphite ou en blanc.



RALLONGE POUR MODULE DE MICRO RALLY

Ajoutez 10 mètres de câble au module de micro Rally ou au hub pour module de micro Rally pour plus de portée dans les grands espaces.



HUB POUR MODULE DE MICRO RALLY

Prenez en charge le placement de micro personnalisé pour les grandes tables grâce à trois connexions pour les modules de micro Rally. Inclus dans les configurations pour grandes salles.



KIT DE MONTAGE POUR RALLY (POUR RALLY PLUS)

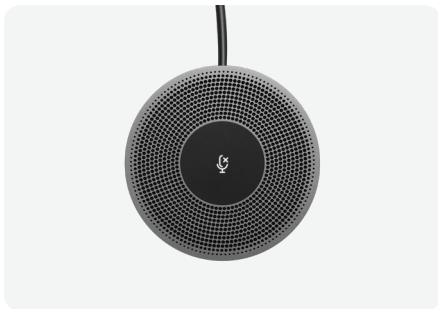
Ajoutez des supports de fixation pour les composants du système modulaire Rally, notamment la caméra, les haut-parleurs, le hub pour écran et le hub pour table.



SUPPORT DE TÉLÉVISION POUR BARRES VIDÉO

Fixez Rally Bar, Rally Bar Mini ou Rally Camera au-dessus ou en dessous des écrans grâce aux fixations de montage VESA.

ACCESSOIRES



EXTENSION MICROPHONES POUR MEETUP

Ajoutez un microphone avec commande de sourdine pour étendre la portée du signal audio de MeetUp.



RALLONGE POUR MICRO MEETUP

Ajoutez une rallonge de 10 mètres pour extension microphones pour MeetUp.



SUPPORT DE TÉLÉVISION POUR MEETUP

Installez MeetUp au-dessus ou en dessous des écrans grâce aux fixations de montage VESA. Disponible en tailles standard et XL pour les écrans jusqu'à 55 ou 90 pouces.



SUPPORT DE TABLE, SUPPORT ÉLÉVATEUR ET FIXATION MURALE POUR TAP

Fixez le contrôleur tactile Logitech Tap à plat sur la table avec la fixation de table ou augmentez l'angle de vision pour une meilleure visibilité avec la fixation surélevée. La fixation murale permet d'économiser de l'espace sur la table dans les petites salles.



SUPPORT DU SYSTÈME

Fixez les câbles et RoomMate ainsi que d'autres dispositifs informatiques compacts avec un schéma de montage VESA de 100 mm aux murs, sous les tables et derrière les écrans.



FIXATION MURALE POUR BARRES VIDÉO

Fixez Rally Bar Mini ou Rally Bar au mur pour gagner de l'espace.

SOLUTIONS DE COLLABORATION PERSONNELLE

Tout comme il est important pour les personnes présentes dans une salle de conférence d'être vues et entendues par les participants à distance, les personnes travaillant à domicile ou ailleurs doivent également se présenter sous leur meilleur jour. Les solutions personnelles de collaboration de Logitech transforment instantanément n'importe quel espace de travail en un espace de travail collaboratif, offrant une qualité audio et vidéo exceptionnelle, minimisant les distractions et vous permettant de gérer la façon dont vous vous présentez.



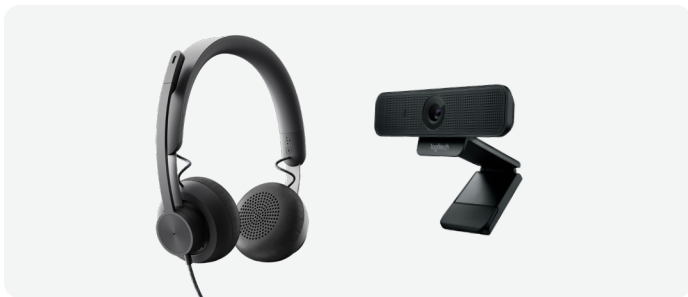
LOGI DOCK

Logi Dock est une station d'accueil tout-en-un dotée de commandes pour les réunions et d'un haut-parleur intégré compatible avec les principaux services de visioconférence. Conçu pour les espaces de travail personnels, les bureaux privés et les salles de réflexion, Logi Dock permet de rejoindre des réunions d'un simple clic* et offre un son d'une clarté exceptionnelle pour les appels et la musique. Logi Dock est simple à configurer, connecte vos périphériques de bureau et empêche l'encombrement de l'espace de travail pour des journées de travail plus productives.



KIT DE COLLABORATION VIDÉO PERSONNELLE PREMIUM

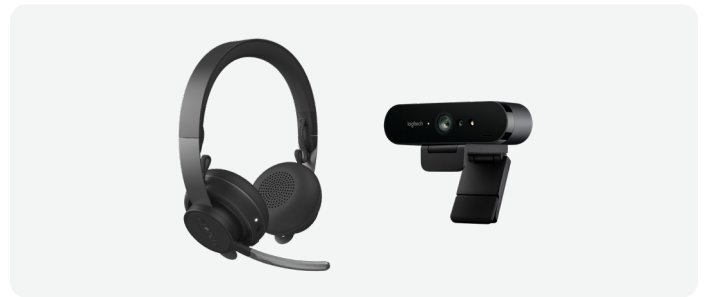
Bénéficiez d'un son clair, restez connecté et soyez confiant lors de vos réunions vidéo grâce aux écouteurs Zone True Wireless et à la webcam Brio 4K.



KIT DE COLLABORATION VIDÉO PERSONNELLE FILAIRE

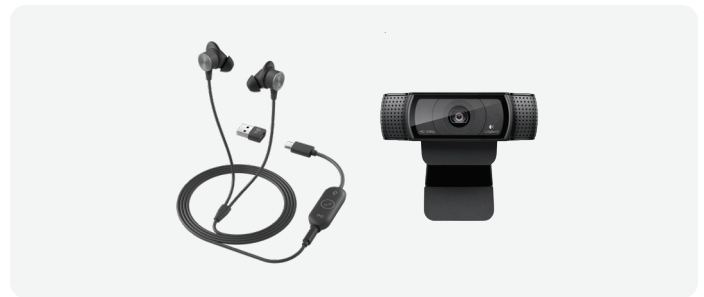
Profitez des réunions vidéo et contrôlez votre environnement audio avec la webcam haute définition 1080p C925e et le casque Zone Wired, spécialement conçus pour les espaces de travail plus bruyants.

* Nécessite Logi Tune pour l'intégration du calendrier avec Google Calendar et Office 365 et les commandes d'accès direct pour les réunions. Téléchargez Logi Tune gratuitement sur www.logitech.com/tune. La prise en charge peut varier selon le fournisseur de services de visioconférence. Consultez la [page de compatibilité](#) pour voir les dernières informations.



KIT DE COLLABORATION VIDÉO PERSONNELLE PRO

Profitez d'appels vidéo exceptionnels depuis n'importe quel espace de travail personnel, y compris au bureau, à domicile et à distance, avec le casque Zone Wireless Bluetooth® et la webcam Brio 4K.



KIT DE COLLABORATION VIDÉO PERSONNELLE ESSENTIEL

Présentez-vous sous votre meilleur jour lors des appels vidéo grâce à la webcam haute définition 1080p C920e et aux Zone Wired Earbuds, à un prix idéal pour un déploiement de masse.

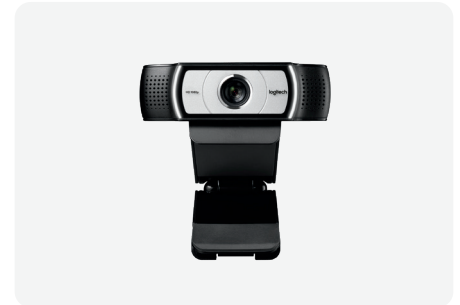
VIDÉO PERSONNELLE

Ayez l'air professionnel et sûr de vous avec une webcam HD certifiée pour l'entreprise. Ces dispositifs, petits mais puissants, dotés d'une correction automatique de l'éclairage et d'un zoom numérique, peuvent vous aider à vous mettre en valeur lors de chaque appel vidéo. Quel que soit votre lieu de travail, nous avons une webcam pour répondre à vos besoins et améliorer votre expérience vidéo.



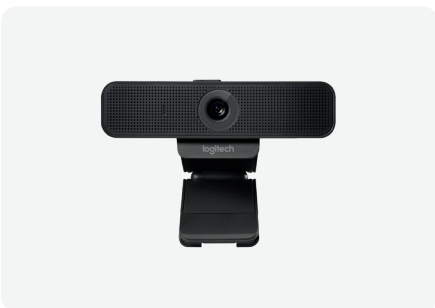
BRIO

Webcam Premium 4K HDR compatible Windows® Hello. Dotée d'une technologie innovante, cette webcam s'ajuste pour vous permettre d'apparaître sous votre meilleur jour, quel que soit l'éclairage. C'est la webcam idéale pour les réunions vidéo professionnelles. La webcam Brio est dotée d'un zoom HD 5x, d'un champ de vision variable (90°/78°/65°) et de deux micros stéréo.



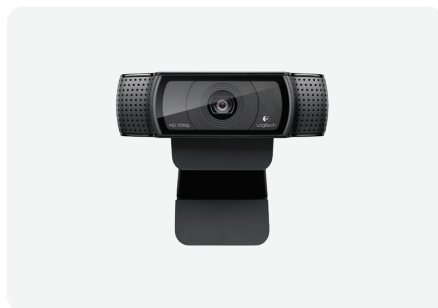
C930E

Améliorez vos réunions vidéo grâce à une webcam professionnelle 1080p avancée qui offre une vidéo haute résolution dans pratiquement tous les environnements et prend en charge le format de codage H.264. La webcam C930e est dotée d'un zoom HD 4x, d'un champ de vision de 90° et de deux micros stéréo.



C925E

Webcam professionnelle 1080p améliorée avec mise au point automatique HD pour une clarté réaliste. La caméra C925e fournit des vidéos de qualité professionnelle pour une utilisation quotidienne, avec une prise en charge du format de codage H.264, un champ de vision de 78° et deux micros stéréo.



C920E

Ayez l'air professionnel où que vous soyez grâce à cette webcam professionnelle 1080p facile à utiliser et idéale pour un déploiement de masse. La webcam C920e est dotée d'un champ de vision de 78° et de deux micros stéréo.



C505E

Une qualité vidéo nette, fluide et colorée avec correction automatique de l'éclairage qui s'adapte à votre espace de réunion. Cette webcam offre une résolution HD 720p et un micro longue portée jusqu'à 3 m. Le modèle C505e est doté d'un champ de vision de 60° et d'un micro mono.

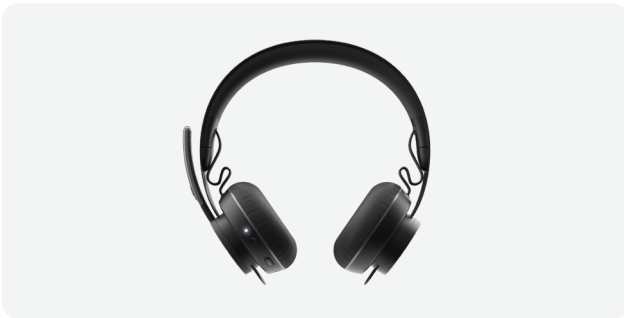
AUDIO PERSONNEL

Les casques et écouteurs Logitech Zone sont de qualité professionnelle, conçus pour les collaborateurs d'aujourd'hui et certifiés pour la plupart des grandes plateformes d'appel. Téléchargez l'application Logi Tune pour gérer facilement vos écouteurs et personnaliser vos préférences audio.



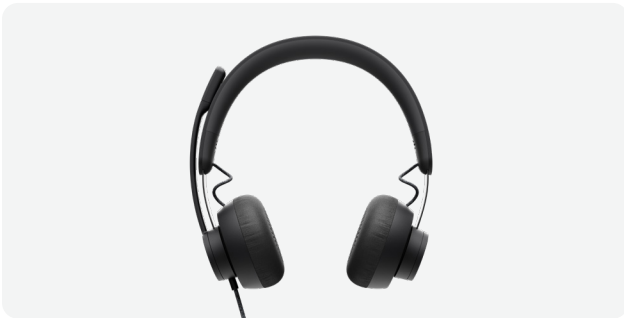
ZONE TRUE WIRELESS

Des écouteurs Bluetooth® qui offrent une qualité audio exceptionnelle tout en éliminant les bruits indésirables grâce à la technologie beamforming avancée et à l'ANC hybride adaptative.



ZONE WIRELESS (PLUS)

Le casque Bluetooth® est conçu pour vous permettre de travailler où que vous soyez, tout en bénéficiant d'un son exceptionnel, d'un micro avec fonction de sourdine Flip-up et du chargement sans fil Qi. La suppression active du bruit permet de réduire les distractions, même dans des espaces de travail bruyants. Passez du smartphone à l'ordinateur de manière fluide pour écouter de la musique et passer vos appels. Zone Wireless Plus comprend un récepteur Logitech Unifying + Audio, qui peut connecter jusqu'à six périphériques sans fil Logitech Unifying.



ZONE WIRED

Casque filaire USB offrant un son de qualité supérieure pour un temps de concentration amélioré et une clarté des appels fiable grâce à la technologie anti-bruit à double micro. Les transducteurs de taille généreuse de 40 mm offrent des basses puissantes pour créer un son satisfaisant pour les appels vidéo et la musique.

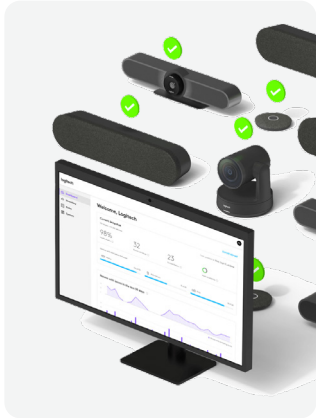


ZONE WIRED EARBUDS

Écouteurs filaires dotés de la technologie anti-bruit à double micro sans tige qui capture la voix de façon parfaitement claire. Restez toujours connecté grâce aux connexions prêtes à l'emploi pratiques : 3,5 mm, USB-C et USB-A.

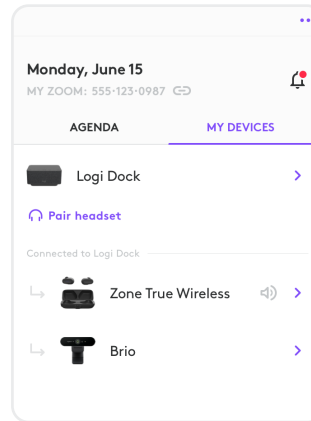
LOGICIELS

Les technologies logicielles Logitech font partie intégrante de l'expérience de réunion, tant pour les salles de réunion que pour la collaboration personnelle. Les logiciels améliorent le matériel Logitech en garantissant une expérience cohérente, unifiée et personnalisable sur tous les dispositifs et dans toutes les salles, ainsi que la possibilité de gérer ces solutions à distance.



SYNC

Au fur et à mesure que la taille de votre déploiement vidéo augmente, le nombre de dispositifs à gérer augmente également. Sync fonctionne avec l'outil d'administration de votre fournisseur de services pour vous aider à créer et gérer un déploiement vidéo sur lequel votre organisation peut compter.



LOGI TUNE

Laissez les participants profiter pleinement des réunions vidéo, où qu'ils soient : à la maison, au bureau ou en déplacement. Avec Logi Tune, les paramètres de la webcam et du casque sont facilement personnalisables. De plus, la participation à des réunions vidéo est plus facile que jamais grâce à l'intégration du calendrier et de Logi Dock.

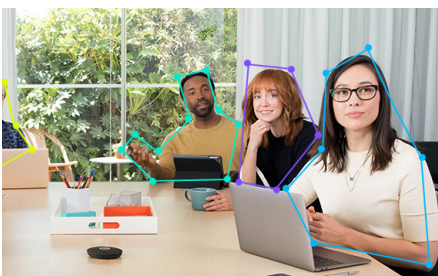


COLLABOS

CollabOS est le système d'exploitation unifié qui s'exécute sur les dispositifs de visioconférence Logitech tels que Rally Bar, Rally Bar Mini, RoomMate, Tap IP et Tap Scheduler. Il permet aux solutions pour salles de réunion de fonctionner en toute simplicité entre elles et avec des services et dispositifs vidéo tiers, offrant ainsi une expérience cohérente aux organisateurs et aux participants.

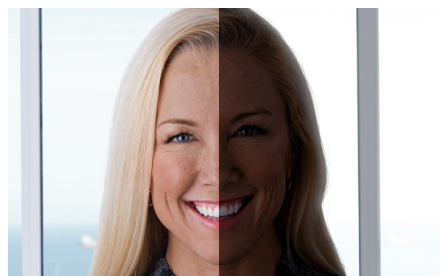
TECHNOLOGIES RIGHTSENSE

Les technologies proactives Logitech RightSense automatisent et améliorent l'expérience de réunion.



RIGHTSIGHT

Détecte les participants dans le champ de vision de la caméra et effectue automatiquement des panoramiques, des inclinaisons et des zooms pour cadrer confortablement tout le monde dans la salle.



RIGHTLIGHT

Optimise l'équilibrage de la lumière et la couleur pour donner la priorité à la visibilité des visages et au naturel des tons, même en cas de faible luminosité ou de rétroéclairage.



RIGHTSOUND

Améliore la clarté vocale en supprimant le bruit de fond et l'écho, en égalisant automatiquement les voix et en se concentrant sur les intervenants actifs afin que tous les participants puissent être entendus.

SERVICES

Les services Logitech sont conçus pour les organisations qui souhaitent protéger ou prolonger la durée de vie de leurs solutions de visioconférence.

PLAN DE SERVICE LOGITECH SELECT



Logitech Select est un plan de service complet qui garantit que vos solutions de collaboration vidéo soient toujours opérationnelles pour répondre en permanence aux besoins de vos équipes, avec un service de qualité professionnelle proposé par un fournisseur que vous connaissez et en qui vous avez confiance. Select offre une assistance 24h/24 et 7j/7, un responsable de la réussite client dédié, une RMA accélérée, des pièces de rechange sur site ainsi que l'outil d'analyse avancées Sync.

EXTENSION DE GARANTIE POUR LES SOLUTIONS DE COLLABORATION VIDÉO



L'achat d'une extension de garantie* vous assure une certaine tranquillité d'esprit, avec l'assurance que vos systèmes et dispositifs de salle de collaboration vidéo Logitech sont protégés contre tout défaut jusqu'à cinq ans après la date d'achat. Les extensions de garantie sont disponibles pour une durée d'un an ou de trois ans au-delà de la garantie Logitech d'origine de deux ans.

* [Offre soumise à conditions](#). Non disponible dans tous les pays. Contactez votre revendeur.

logitech®

www.logitech.com/vc

Publié en septembre 2021

Amériques

7700 Gateway Blvd
Newark, CA 94560, États-Unis

Logitech Europe S.A.

EPFL - Quartier de
l'Innovation Daniel Borel
Innovation Center
CH - 1015 Lausanne

Logitech Asia Pacific Ltd.

Tél : 852-2821-5900
Fax : 852-2520-2230

© 2021 Logitech. Logitech, le logo Logitech et les autres marques Logitech sont la propriété exclusive de Logitech et sont susceptibles d'être déposés. Toutes les autres marques sont la propriété exclusive de leurs détenteurs respectifs. Logitech décline toute responsabilité en cas d'erreurs dans cette publication. Les informations énoncées dans ce document peuvent faire l'objet de modifications sans avis préalable.