



Laboratorio di studi rurali  
Sismondi

# Il Partenariato Europeo per l'Innovazione per la produttività e sostenibilità in agricoltura: un quadro introduttivo

Elena Favilli

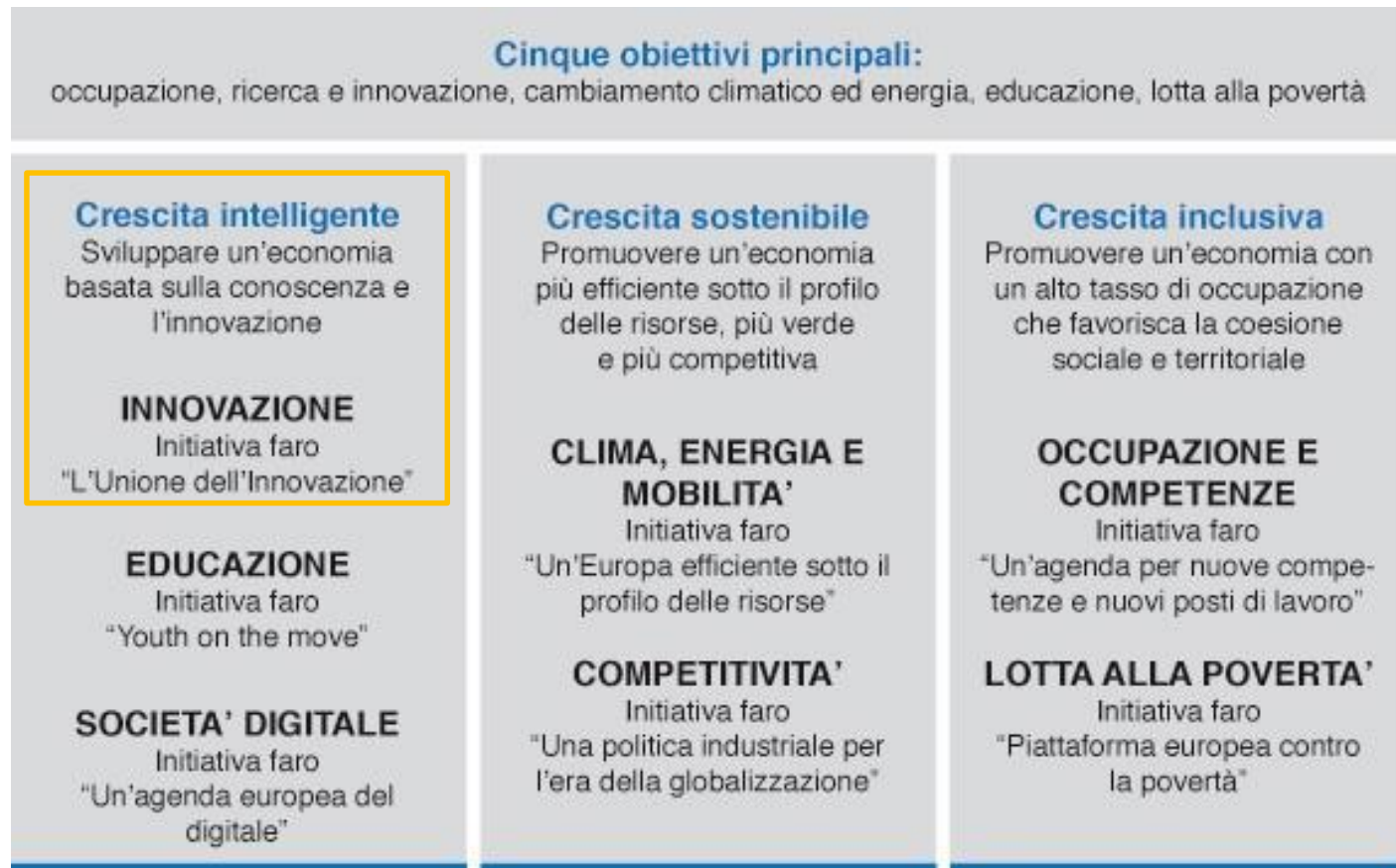
Laboratorio Sismondi



Laboratorio di studi rurali  
Sismondi

# Il contesto

- Iniziativa parte della Strategia Europa 2020 “Crescita intelligente sostenibile e inclusiva”

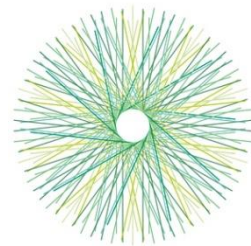




Laboratorio di studi rurali  
Sismondi

## Il PEI -Agri - obiettivi

- Il PEI-AGRI opera al fine di promuovere un'agricoltura e una silvicoltura sostenibili e competitive che "*ottengano di più e meglio con meno*".
- ✓ Collegamento fra ricerca e pratica, attraverso diversi strumenti e diverse fonti di finanziamento.
- ✓ Creazione di *reti* fra attori con conoscenze *complementari*, che lavorano insieme in progetti per sviluppare soluzioni a problemi concreti e diffondere i risultati del progetto a un pubblico più ampio
- ✓ Promuove l'innovazione interattiva



eip-agri  
AGRICULTURE & INNOVATION



Laboratorio di studi rurali  
Sismondi

# Lineare vs Interattivo

## Innovazione Lineare

Problema

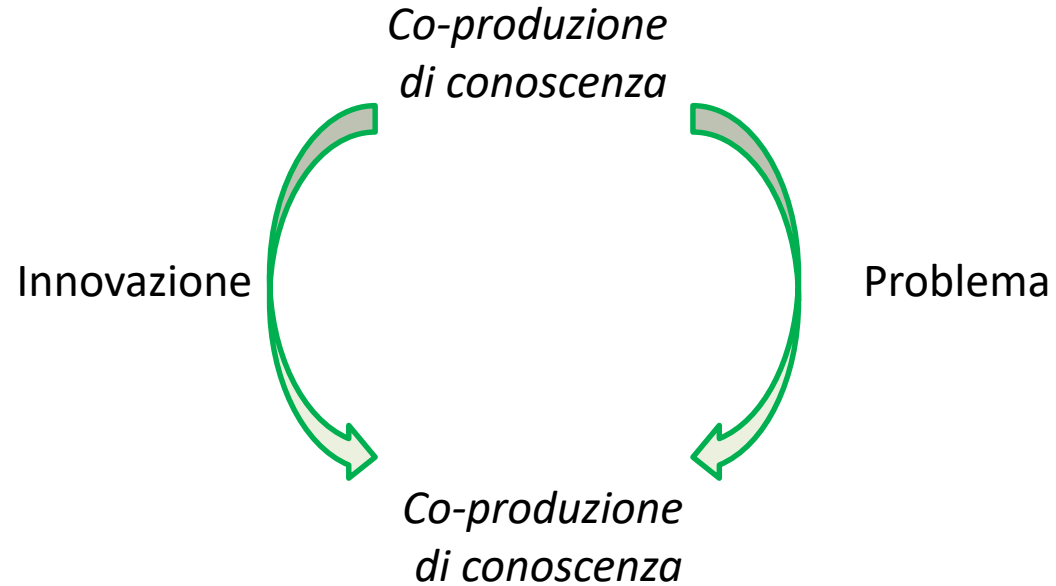


*Trasferimento di conoscenza*



Innovazione

## Innovazione interattiva



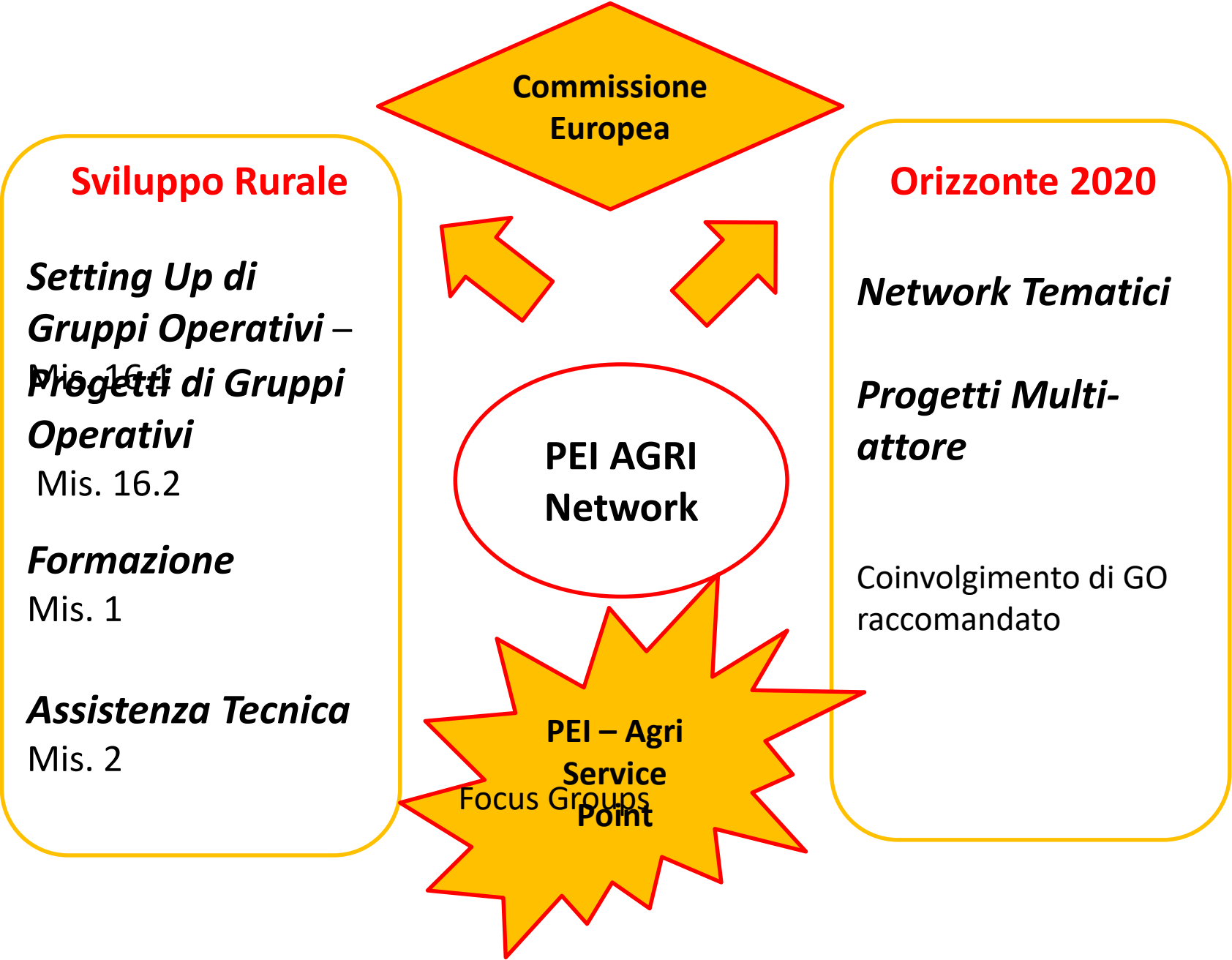


Laboratorio di studi rurali  
Sismondi

## Strumenti del PEI Agri

- La **Rete europea del PEI** che coordina e anima l'intero intervento
- I **Gruppi Operativi** che vengono costituiti in ogni Stato Membro per la promozione di progetti di innovazione alla cui realizzazione possano concorrere imprese, ricercatori, tecnici e gli altri soggetti rilevanti.
- I Progetti Multi-attore e reti tematiche in Orizzonte 2020
- I Focus Groups del PEI - Agri

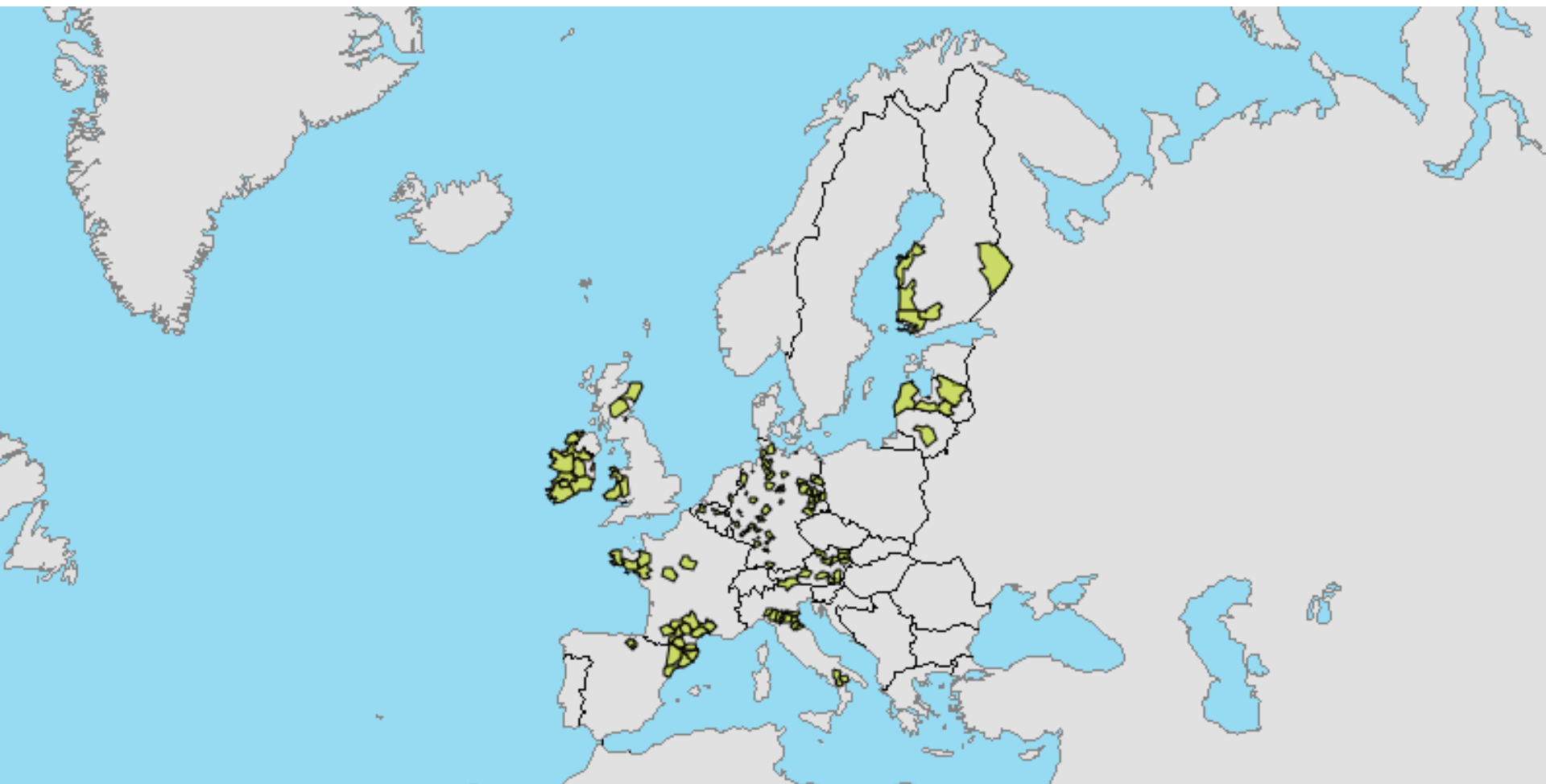
# Governance



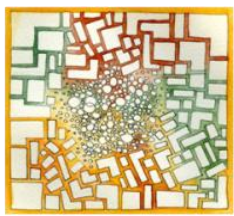


Laboratorio di studi rurali  
Sismondì

# I Gruppi Operativi in Europa



Fonte: EIP Agri Service Point



Laboratorio di studi rurali  
Sismondi

## Focus Group del PEI AGRICOLTURA

- Gruppi temporanei di esperti che affrontano uno specifico tema.
- Obiettivi
  - ✓ fare il punto sullo stato dell'arte nel campo dell'attività del Focus Group, elencando problemi e opportunità;
  - ✓ fare il punto sullo stato dell'arte della ricerca, riassumendo le possibili soluzioni ai problemi elencati;
  - ✓ Individuare i bisogni dalla pratica e possibili indicazioni per ulteriori ricerche;
  - ✓ Evidenziare le priorità per le azioni innovative suggerendo potenziali Gruppi Operativi pratici o altri formati di progetto per testare soluzioni e opportunità, compresi modi per divulgare le conoscenze pratiche raccolte.

**31 Focus Groups dal 2014 ad oggi**

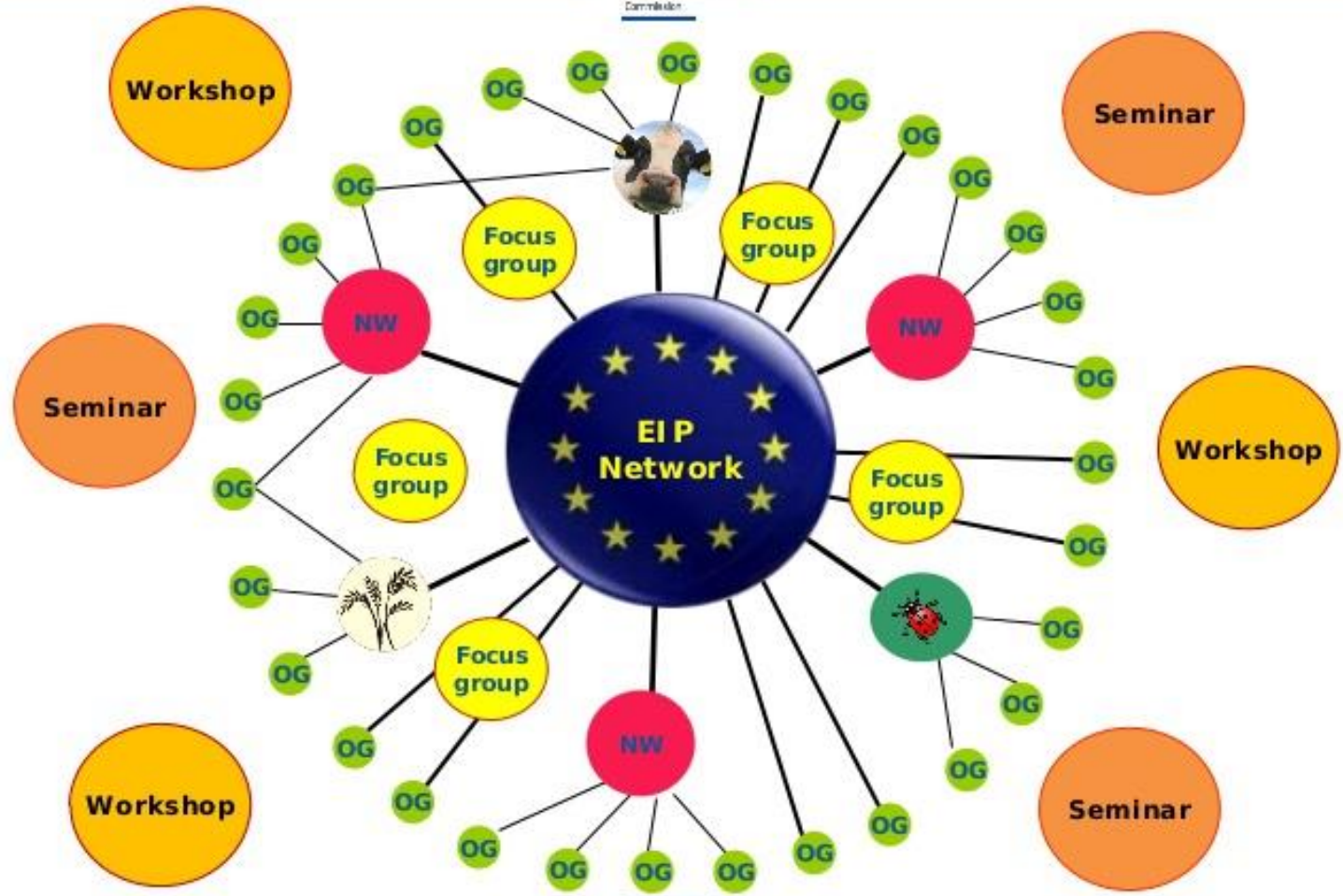




Laboratorio di studi rurali  
Sismondi



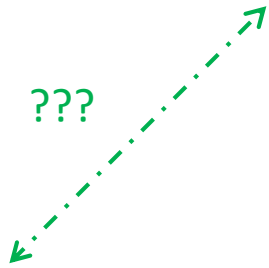
# "The EIP"



Fonte – EIP Service Point

Gruppi Operativi

???



Orizzonte 2020

Progetti Multi-attore  
Network Tematici

???



Network PEI

Focus Groups



# La valutazione intermedia del PEI Agri

Evaluation study of the  
implementation of the  
European Innovation  
Partnership for Agricultural  
Productivity and Sustainability





# Principali conclusioni dello studio

- Il PEI Agri è uno strumento flessibile che affronta il gap fra ricerca e pratica in agricoltura, adattabile a diversi contesti.
- Il PEI Agri può aiutare gli agricoltori ad essere protagonisti nel processo di innovazione.
- La maggioranza dei PSR (96 su 111) ha previsto l'attivazione del PEI, con considerevoli risorse.
- Elevato numero di GO può portare un elevato numero di soluzioni a problemi pratici.



## La valutazione: alcune raccomandazioni

Laboratorio di studi rurali  
Sismondi

- Migliorare la comunicazione, al fine di aumentare l'effetto moltiplicatore per massimizzare l'efficacia dell'iniziativa.
- Semplificare il sistema e migliorare il supporto.

Rendere il PEI Agri più semplice da approcciare consentirebbe agli agricoltori e alle altre aziende di focalizzare sull'innovazione e costruire nuove connessioni. Lo studio raccomanda che gli Stati e le Regioni che non lo hanno ancora fatto dovrebbero pensare a fornire supporto attraverso un **servizio di facilitazione e brokeraggio**.

- Prevedere dei fondi di anticipazione, per incentivare ulteriormente i Gruppi Operativi fortemente promossi dagli agricoltori e/o piccole realtà.



Laboratorio di studi rurali  
Sismondi

## La valutazione: alcune raccomandazioni

- Aumentare il valore aggiunto favorendo i Gruppi Operativi Multi-Regionali
- Collegamento a – e consapevolezza dell'esistenza di altre fonti/programmi di finanziamento.

Nel lungo periodo, poiché il PEI è destinato a crescere e i progetti dei GO che supporta concluderanno, c'è bisogno di considerare come i gruppi di attori possano continuare a lavorare insieme per facilitare l'innovazione interattiva.

Collegamenti a potenziali fondi come Orizzonte 2020 dovrebbero essere più visibili. Questo aiuterà i GO a sviluppare ulteriormente il loro lavoro, pensare a nuove collaborazioni per favorire l'innovazione.