



CNC OBRÁBĚCÍ STROJE A BRUSKY

Historie firmy

Historie firmy Okuma se začala odvíjet v roce 1898, kdy Eiichi Okuma založil firmu „Okuma Noodle Manufacturing Machine Co.“. Počátky byly spojeny se stroji na výrobu tradičních japonských nudlí, ovšem záhy byla firma přeorientována na soběstačného výrobce obráběcích strojů. Postupem času se Okuma vypracovala na komplexního dodavatele soustružnických a frézovacích strojů, brusek, víceúčelových obráběcích center, řídicích systémů, automatizačních prostředků a mnoha dalšího.

Dnes, po více než jednom století existence firmy, je i nadále hlavním cílem každého pracovníka vyvíjet a vyrábět obráběcí stroje, které překonávají současná kritéria trhu a přinášejí zákazníkům vysokou přidanou hodnotu.

*Počátky firmy Okuma se datují od roku **1898**.*

...již více než 115 let tvorby pokrokových výrobních strojů s využitím neutuchající invence



Široký sortiment soustružnických, frézovacích a brousicích číslicově řízených obráběcích strojů.

Misan
s.r.o.
Obráběcí stroje a nástroje

Nedodáváme stroje – dodáváme řešení. Vždy nejprve posuzujeme, jaká technologie je pro našeho zákazníka nejvhodnější a až poté vybíráme vhodné výrobní stroje, které umožní realizaci požadovaného finálního výrobku. U Okumy se prolínají řešení z různých průmyslových oborů, celek je pak vždy přirozeným splynutím, které nikdo jiný nedokáže nabídnout. Tento přístup vychází z kořenů firmy Okuma a je trvale rozvíjen a posilován s cílem vývoje a výroby pokrokových číslicově řízených obráběcích strojů – soustruhů, frézek, brusek a víceúčelových strojů. Okuma nabízí sofistikované stroje pro zákazníky zabývajících se výrobou součástí nacházejících uplatnění ve všech průmyslových odvětvích.



CNC soustruhy a soustružnická centra



CNC svislá obráběcí centra



CNC brusky



CNC vodorovná obráběcí centra



CNC 5ti osá svislá obráběcí centra



CNC portálová obráběcí centra



CNC multifunkční obráběcí stroje

Komplexní řešení

Okuma – výrobce vlastních řídicích systémů, elektromotorů, pohonů a odměřování.

Kombinace těchto rozhodujících uzlů vyráběných firmou Okuma vytváří základ pro dosažení přesnosti, která je očekávána od všech číslicově řízených obráběcích strojů. Optimální komunikace mezi těmito součástmi umožňuje strojům Okuma nejen dosáhnout nejvyšších úběrů materiálu – produktivity, ale i opakovatelnosti nastavení polohy v jednotkách mikrometrů – preciznosti. V každém okamžiku, i v těch nejneočekávanějších situacích, si kompletní řídicí a pohonný systém Okuma zachovává svou sílu, stabilitu a přesnost.



Systemy přímého odměřování uchovávající informaci o aktuální poloze řízené osy i při ztrátě napájení představují jeden ze základních stavebních kamenů číslicově řízených strojů Okuma, který je soustavně zdokonalován.

První NC stroj Okuma s absolutním odměřováním byl představen v roce 1963, čímž se Okuma stala jediným japonským výrobcem, který je schopen vyvíjet i vyrábět jak samotné stroje, tak jejich řízení. Systém absolutního odměřování, který je schopen po přerušení chodu programu navázat na poslední realizovaný blok, resp. povel (návrat do referenční polohy řízených os tak není nutný), se okamžitě stal klíčovým aspektem u mnoha zákazníků. Dnešní Okuma systém absolutního odměřování dokáže bez jakýchkoliv záložních baterií spolehlivě uchovat pozici všech řízených os i v případě, že dojde k dlouhodobému vypnutí napájení a z jakéhokoliv důvodu se během této doby změní pozice os.

OSP suite



Řídicí systém Okuma OSP - tradice od roku 1963

CNC – od řídicího systému stroje po „monozukuri“ systém

OSP Suite – řídicí systém nové generace – robustní a zároveň přizpůsobivý. Kombinující tradiční funkce s novým přístupem. Poskytuje uživatelský komfort v základním nastavení a zároveň otevírá možnosti pro individualizaci.

Individuální nastavení zobrazení pro jednotlivé uživatele s možností přepínání zobrazovaných oken dle aktuálně vykonávané činnosti. Snadná vizualizace 3D dat, přehledná nástrojová data, grafické monitorování stavu stroje a jeho zatížení, prostředky pro komunikaci a vzdálenou správu.

Monitorování údržby



Příprava výroby



Inženýrské výpočty



Vzkazy



Okuma “inteligentní funkce”

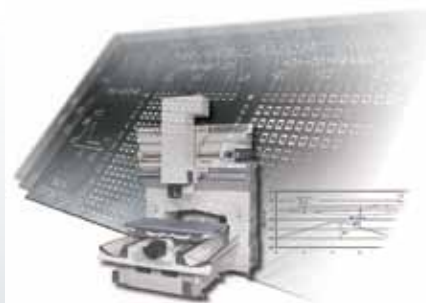


Stroj

Rovnoměrné tepelné deformace = možnost přesných kompenzací
Thermo Friendly Concept

Přesnost a opakovatelnost i při neustálených tepelných stavech

Stroje Okuma vybavené Thermo Friendly Conceptem jsou konstruovány tak, aby reagovaly na vnější i vnitřní zdroje tepla rovnoměrně, tj. říditelně. Společně se sofistikovaným systémem tepelných kompenzací zaručují stroje Okuma dlouhodobou tepelnou stabilitu a tudíž i přesnost a opakovatelnost obrábění.



Ovládání stroje

Systém prevence kolizí
Collision Avoidance System

Stroj bez kolize v pracovním prostoru se stal realitou

Collision Avoidance System předchází kolizím při ručním i automatickém provozu stroje, poskytuje tak ochranu stroje a zvyšuje důvěru obsluhujícímu personálu. Kontrola kolizí je založena na přesném CAD modelu stroje svázaném s konkrétním výrobním číslem stroje.



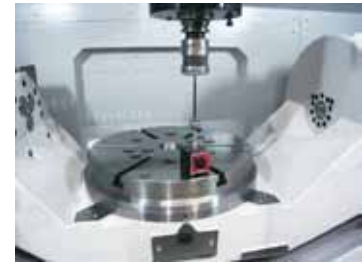


Přesnost

Automatická korekce přesnosti u víceosých strojů **5-axis Auto Tuning System**

Zvýšení přesnosti obrábění v 5 osách

Automatické měření a kompenzace geometrických chyb u 5-osých strojů pomocí referenční kulové plochy a obrobkové sondy. Umožňuje dosáhnout vysoké přesnosti u tvarově složitých obrobků.

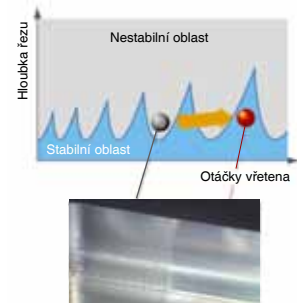


Obrábění

Systém pro optimalizaci řezných podmínek **Machining Navi**

Snadná optimalizace řezných podmínek

Grafické znázornění optimálních řezných podmínek s možností výběru nebo v plně adaptivním režimu zajistí maximalizaci využití potenciálu stroje. Efektivní potlačení samobuzeného kmitání při operacích frézování, soustružení a soustružení závitů.

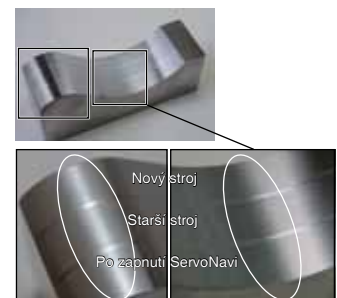


Stroj

Optimalizace servo řízení **Servo Navi**

Zajištění dlouhodobé přesnosti stroje

Dlouhodobá přesnost stroje a jakost obráběných povrchů je zajištěna pravidelnou kontrolou a optimalizací parametrů servo řízení. Proměnlivá zátěž pohonů stroje v důsledku různé hmotnosti a momentu setrvačnosti obrobku je identifikována a zohledněna v dynamice pohybů stroje.



PŘEHLED strojů

CNC soustruhy a soustružnická centra

strana 7-20



GENOS L250/L200-M (str. 9)
GENOS L400/L300-M (str. 10)



SPACE TURN LB2000 EXII (str. 11)



SPACE TURN LB3000 EXII (str. 12)
SPACE TURN LB4000 EX (str. 13)



LB35III (str. 14)
LB45III (str. 14)



SIMUL TURN LU3000 (str. 15)
SIMUL TURN LU4000 (str. 15)



LU35II (str. 16)
LU45II (str. 16)
LU-S1600 (str. 16)



TWIN STAR LT2000 EX (str. 17)
TWIN STAR LT3000 EX (str. 17)



V40R (str. 18)
V60R (str. 18)



V80R (str. 18)
V100R (str. 18)



V760EX (str. 18)



2SP-V40 (str. 18)
2SP-V60 (str. 18)
2SP-V80 (str. 18)



2SP-V760EX (str. 18)



2SP-150H (str. 19)
2SP-250H (str. 19)

CNC multifunkční obráběcí centra

strana 21-26



Multus U3000 (str. 21)
Multus U4000 (str. 21)



MULTUS B200II (str. 21)



MULTUS B300II (str. 21)



MULTUS B400II (str. 22)



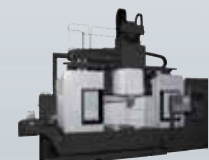
MULTUS B550 (str. 22)



MULTUS B750 (str. 22)



VTM-65 (str. 23)
VTM-100 (str. 23)
VTM-200 (str. 23)



VTR-160A (str. 23)
VTR-350A (str. 23)



VTM-80YB (str. 24)



VTM-1200YB (str. 24)
VTM-2000YB (str. 24)



UNIVERSAL CENTER
MU-400VII (str. 25)



UNIVERSAL CENTER, MU-4000V (str. 26)
MU-5000V (str. 26), MU-6300V (str. 26)
MU-8000V (str. 26), MU-10000H (str. 26)

CNC svislá obráběcí centra

strana 27-32



GENOS M-460-VE (str. 27)
GENOS M560-V (str. 27)



ACE CENTER
MB-46VA/B (str. 27)
MB-56VA/B (str. 27)
MB-66VA/B (str. 27)



MP-46V (str. 28)



ACE CENTRUM
MF-46VA/B (str. 28)



MA-550VB (str. 28)
MA-650VB (str. 28)



MILLAC 761V (str. 29)
MILLAC 852V (str. 29)
MILLAC 1052VII (str. 29)
MILLAC 44V (str. 30)



MILLAC 800VH (str. 30)
MILLAC 1000VH (str. 30)



MCR-AF (str. 31)



MCR-A (str. 31)



MCR-A5CII (str. 31)



MCV-AII (str. 31)



MCR-C (str. 32)



MCR-BIII (str. 32)

CNC vodorovná obráběcí centra

strana 33-34



MA-400HA (str. 33)
MA-500HII (str. 33)
MA-600HII (str. 33)
MA-800HB (str. 33)
MA-12500H (str. 33)



MB-4000H (str. 34)
MB-5000H (str. 34)



MB-8000H (str. 34)
MB-10000H (str. 34)

CNC brusky

strana 35-36



GA-14/15W (str. 35)
GP-14/15W (str. 35)



GA-25/26TII (str. 35)
GP-25/26TII (str. 35)



GA-34/44FII (str. 35)
GP-34/44FII (str. 35)



GA-36/47FII (str. 35)
GP-36/47FII (str. 35)



GI-10NII (str. 36)
GI-20NII (str. 36)

Řídicí systém

strana 4-5, 37-38



OSP-Suite (str. 4)



Inteligentní funkce (str. 5)



OSP-P300 (str. 37)

GENOS série

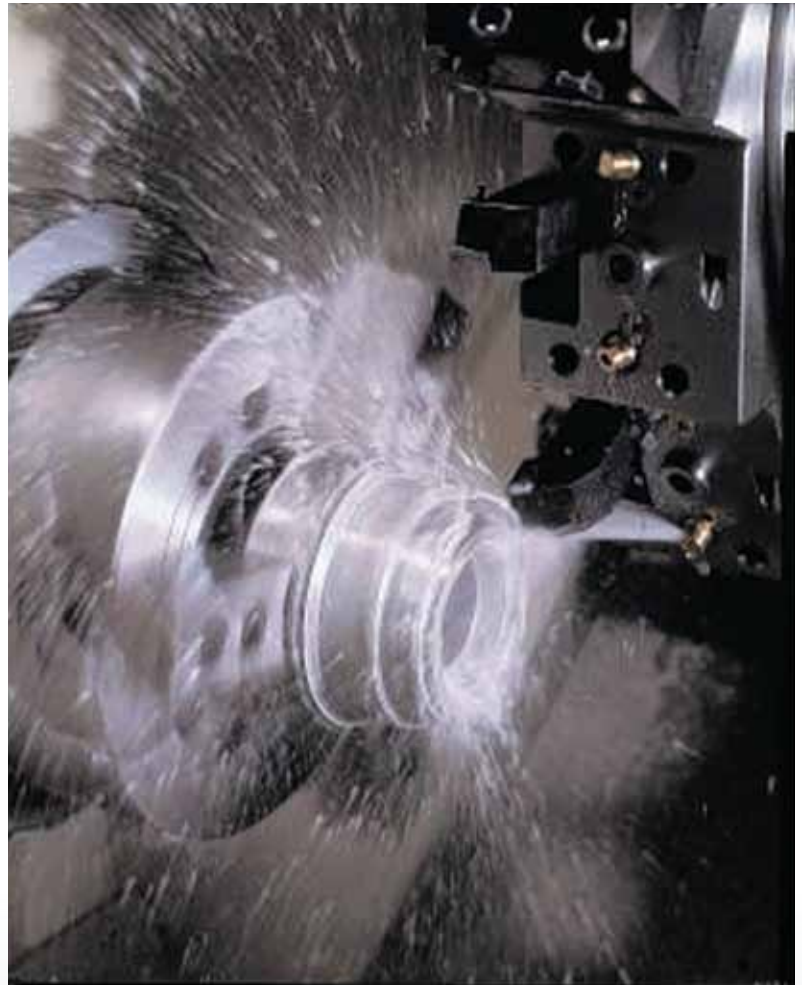
CNC soustruhy a soustružnická centra s jednou revolverovou hlavou a jedním nebo dvěma vřeteny. Vaše vstupní brána do světa přesného a produktivního soustružení.



Genos L200-M



Genos L250



Genos-L	L250	L250E	L200-M	L200E-M	L200-MY	L200E-MY
Velikost sklíčidla	8"	8"	8"	8"	8"	8"
Max. soustružený průměr	ø220 mm	ø220 mm	ø200 mm	ø200 mm	ø200 mm	ø200 mm
Max. soustružená délka	290 mm	500 mm	225 mm	380 mm	225 mm	380 mm
Pojezdy (X, Z, Y, W)	160 mm/330 mm/ -/-	160 mm/470 mm/ -/-	165 mm/245 mm/ -/-	165 mm/400 mm/ -/-	165 mm/245 mm/ 80 mm/-	165 mm/400 mm/ 80 mm/-
Hlavní vřeteno	107~4500 ot/min	107~4500 ot/min	107~4500 ot/min	107~4500 ot/min	107~4500 ot/min	107~4500 ot/min
Druhé vřeteno	-	-	-	-	-	-
Poháněné nástroje	-	-	ax. 50~6000 ot/min rad. 50~5000 ot/min	ax. 50~6000 ot/min rad. 50~5000 ot/min	ax. 50~6000 ot/min rad. 50~5000 ot/min	ax. 50~6000 ot/min rad. 50~5000 ot/min
Vrtání vřetena	ø66 mm	ø66 mm	ø66 mm	ø66 mm	ø66 mm	ø66 mm
Počet nástrojů	12	12	12	12	12	12
Půdorysná plocha stroje	1672x1642 mm	2081x1550 mm	1752x1642 mm	2081x1550 mm	1752x1744 mm	2118x1748 mm

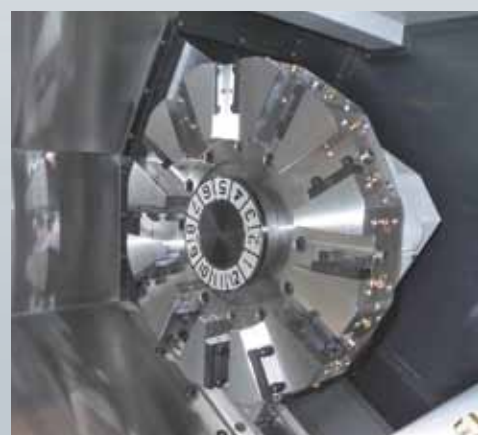


Genos L300-M



Genos-L	L300-M	L300E-M	L300-MY	L300E-MY	L300-MW
Velikost sklíčidla	10"	10"	10"	10"	10"
Max. soustružený průměr	ø300 mm	ø300 mm	ø340 mm	ø340 mm	ø300 mm
Max. soustružená délka	450 mm	1060 mm	420 mm	1020 mm	150 mm
Pojezdy (X, Z, Y, W)	235 mm/520 mm/ -/-	235 mm /1144mm/ -/-	235 mm/450 mm/ 100 mm/-	235 mm/1074 mm/ 100 mm/-	237 mm/460 mm/ -/520 mm
Hlavní vřeteno	25-3000 ot/min	25-3000 ot/min	25-3000 ot/min	25-3000 ot/min	25-3000 ot/min
Druhé vřeteno	-	-	-	-	100-6000 ot/min
Poháněné nástroje	45-4500 ot/min	45-4500 ot/min	45-4500 ot/min	45-4500 ot/min	45-6000 ot/min
Vrtání vřetena	ø80 mm	ø80 mm	ø80 mm	ø80 mm	ø80 mm
Počet nástrojů	12	12	12	12	12
Půdorysná plocha stroje	2550x1800 mm	3537x2333 mm	2550x2163 mm	3537x2536 mm	3300x1856 mm

Genos-L	L400	L400E
Velikost sklíčidla	10"	10"
Max. soustružený průměr	ø310 mm	ø330 mm
Max. soustružená délka	500 mm	1100 mm
Pojezdy (X, Z)	220 mm/520 mm	230 mm/1144 mm
Hlavní vřeteno	25-3000 ot/min	25-3000 ot/min
Druhé vřeteno	-	-
Poháněné nástroje	-	-
Vrtání vřetena	ø80 mm	ø80 mm
Počet nástrojů	12	12
Půdorysná plocha stroje	2550x1800 mm	3537x2333 mm



LB série

CNC soustruhy a soustružnická centra s jednou revolverovou hlavou a jedním nebo dvěma vřeteny.

- * Nedostižná kvalita provedení
- * Velmi vysoká tuhost
- * Široké spektrum provedení
- * Snadná obsluha

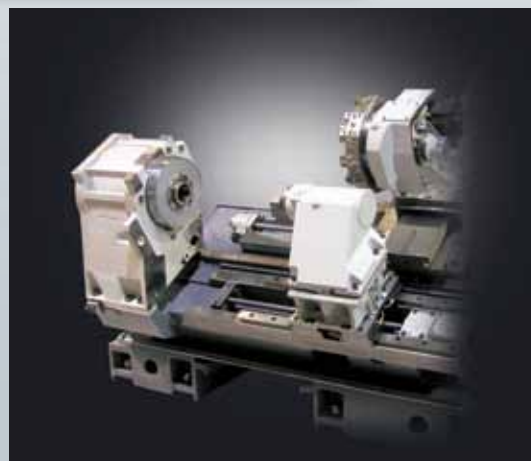


LB	2000EXII (L)			2000EXII (M)		
	Model	T	Cx300	Cx500	T	Cx300
Max. soustružený průměr	ø430 mm	ø430 mm	ø430 mm	ø360 mm	ø360mm	ø360mm
Max. soustružená délka	150 mm	300 mm	520 mm	150 mm	300 mm	520 mm
Pojezdy (X, Z, Y)	260 mm/390 mm/-	260 mm/390 mm/-	260 mm/565 mm/-	260 mm/390 mm/-	260 mm/390 mm/-	260 mm/565 mm/-
Hlavní vřeteno	50-6000 ot/min	50-6000 ot/min	50-6000 ot/min	50-6000 ot/min	50-6000 ot/min	50-6000 ot/min
Druhé vřeteno	-	-	-	-	-	-
Poháněné nástroje	-	-	-	45-6000 ot/min	45-6000 ot/min	45-6000 ot/min
Vrtání vřetena	ø62 mm	ø62 mm	ø62 mm	ø62 mm	ø62 mm	ø62 mm
Počet nástrojů	L:12	L:12	L:12	L/M:12	L/M:12	L/M:12
Půdorysná plocha stroje	1945x1734 mm	1945x1734 mm	2200x1734 mm	1945x1734 mm	1945x1734 mm	2200x1734 mm

LB	2000EXII (MY)			2000EXII(W)	2000EXII (MW)	
	Model	T	Cx300	Cx450	x500	x500
Max. soustružený průměr	ø360 mm	ø360 mm	ø360 mm	ø360 mm	ø430 mm	ø360 mm
Max. soustružená délka	150 mm	300 mm	470 mm	-	-	-
Pojezdy (X, Z, Y)	260 mm/ 350 mm/ 100 mm	260 mm/ 350 mm/ 100 mm	260 mm/ 510 mm/ 120 mm	260 mm/ 565 mm/-	260 mm/ 550 mm/-	260 mm/ 550 mm/-
Hlavní vřeteno	50-6000 ot/min	50-6000 ot/min	50-6000 ot/min	50-6000 ot/min	50-6000 ot/min	
Druhé vřeteno	-	-	-	50-6000 ot/min	50-6000 ot/min	
Poháněné nástroje	45-6000 ot/min	45-6000 ot/min	45-6000 ot/min	-	45-6000 ot/min	
Vrtání vřetena	ø62 mm	ø62 mm	ø62 mm	ø62 mm	ø62 mm	
Počet nástrojů	L/M:12	L/M:12	L/M:12	L:12	L/M:12	
Půdorysná plocha stroje	1985x1734 mm	1985x1734 mm	2200x1734 mm	2740x1734 mm	2740x1734 mm	



LB2000EXII



LB	3000EXII (L)				3000EXII (M)			
	T	Cx500	Cx1000	Cx1300	T	Cx500	Cx1000	Cx1300
Max. soustružený průměr	ø410 mm	ø410 mm	ø410 mm	ø410 mm	ø340 mm	ø340 mm	ø340 mm	ø340 mm
Max. soustružená délka	250 mm	500 mm	1000 mm	1300 mm	250 mm	500 mm	1000 mm	1300 mm
Pojezdy (X, Z, Y)	260 mm/ 565 mm/–	260 mm/ 565 mm/–	260 mm/ 1065 mm/–	260 mm/ 1380 mm/–	260 mm/ 565 mm/–	260 mm/ 565 mm/–	260 mm/ 1065 mm/–	260 mm/ 1380 mm/–
Hlavní vřeteno	45–5000 ot/min	45–5000 ot/min	45–5000 ot/min	45–5000 ot/min	45–5000 ot/min	45–5000 ot/min	45–5000 ot/min	45–5000 ot/min
Druhé vřeteno	–	–	–	–	–	–	–	–
Poháněné nástroje	–	–	–	–	45–6000 ot/min	45–6000 ot/min	45–6000 ot/min	45–6000 ot/min
Vrtání vřetena	ø80 mm	ø80 mm	ø80 mm	ø80 mm	ø80 mm	ø80 mm	ø80 mm	ø80 mm
Počet nástrojů	L:12	L:12	L:12	L:12	L/M:12	L/M:12	L/M:12	L/M:12
Půdorysná plocha stroje	2310×1734 mm	2310×1734 mm	3420×2041 mm	4344×2162 mm	2310×1734 mm	2310×1734 mm	3420×2041 mm	4344×2162 mm

LB	3000EXII (MY)			
	T	Cx450	Cx950	Cx1200
Max. soustružený průměr	ø340 mm	ø340 mm	ø340 mm	ø340 mm
Max. soustružená délka	250 mm	450 mm	950 mm	1200 mm
Pojezdy (X, Z, Y)	260 mm/ 510 mm/ 120 mm	260 mm/ 510 mm/ 120 mm	260 mm/ 1010 mm/ 120 mm	260 mm/ 1255 mm/ 120 mm
Hlavní vřeteno	45–5000 ot/min	45–5000 ot/min	45–5000 ot/min	45–5000 ot/min
Druhé vřeteno	–	–	–	–
Poháněné nástroje	45–6000 ot/min	45–6000 ot/min	45–6000 ot/min	45–6000 ot/min
Vrtání vřetena	ø80 mm	ø80 mm	ø80 mm	ø80 mm
Počet nástrojů	L/M:12	L/M:12	L/M:12	L/M:12
Půdorysná plocha stroje	2310×1734 mm	2310×1734 mm	3420×2041 mm	4344×2162 mm



LB	3000EXII (W)		3000EXII (MW)		3000EXII (MYW)	
	x500	x800	x500	x800	x450	x800
Max. soustružený průměr	ø410 mm	ø410 mm	ø340 mm	ø340 mm	ø340 mm	ø340 mm
Max. soustružená délka	–	–	–	–	–	–
Pojezdy (X, Z, Y)	260 mm/565 mm/–	260 mm/1065 mm/–	260 mm/550 mm/–	260 mm/995 mm/–	260 mm/510 mm/ 115 mm	260 mm/1010 mm/ 115 mm
Hlavní vřeteno	45–5000 ot/min	45–5000 ot/min	45–5000 ot/min	45–5000 ot/min	45–5000 ot/min	45–5000 ot/min
Druhé vřeteno	50–6000 ot/min	50–6000 ot/min	50–6000 ot/min	50–6000 ot/min	50–6000 ot/min	50–6000 ot/min
Poháněné nástroje	–	–	45–6000 ot/min	45–6000 ot/min	45–6000 ot/min	45–6000 ot/min
Vrtání vřetena	ø80 mm	ø80 mm	ø80 mm	ø80 mm	ø80 mm	ø80 mm
Počet nástrojů	L:12	L:12	L/M:12	L/M:12	L/M:12	L/M:12
Půdorysná plocha stroje	2740×1734 mm	3420×2041 mm	2740×1734 mm	3420×2041 mm	2740×1734 mm	3420×2041 mm

LB série

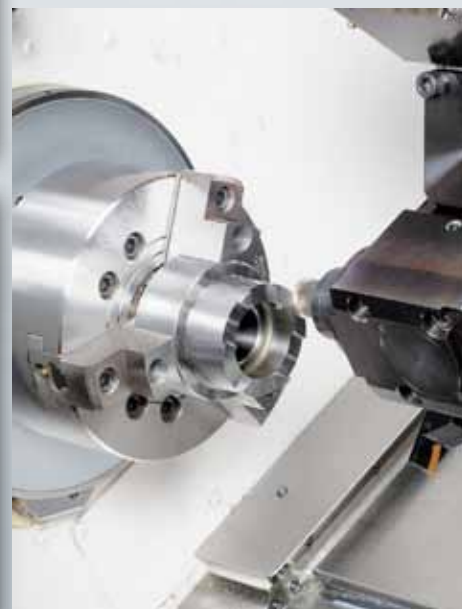
CNC soustruhy
a soustružnická centra
s jednou revolverovou hlavou
a jedním nebo dvěma vřeteny.

- * Nedostižná kvalita provedení
- * Velmi vysoká tuhost
- * Široké spektrum provedení
- * Snadná obsluha

LB	4000EX (L)			
Model	T	Cx750	Cx1500	Cx2000
Max. soustružený průměr	ø480 mm	ø480 mm	ø480 mm	ø480 mm
Max. soustružená délka	480 mm	750 mm	1500 mm	2150 mm
Pojezdy (X, Z, Y, C)	300 mm/840 mm/–/–	300 mm/840 mm/–/–	300 mm/1590 mm/–/–	300 mm/2240 mm/–/–
Hlavní vřeteno	42–4200 ot/min	42–4200 ot/min	42–4200 ot/min	42–4200 ot/min
Druhé vřeteno	–	–	–	–
Poháněné nástroje	–	–	–	–
Vrtání vřetena	ø91 mm	ø91 mm	ø91 mm	ø91 mm
Počet nástrojů	L:12	L:12	L:12	L:12
Půdorysná plocha stroje	3050x1900 mm	3050x1900 mm	4175x2390 mm	5515x2490 mm



LB4000EXII

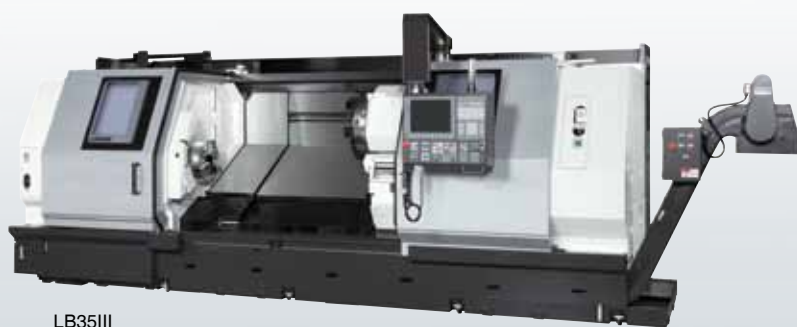


LB	4000EX (M)			
Model	T	Cx750	Cx1500	Cx2000
Max. soustružený průměr	ø430 mm	ø430 mm	ø430 mm	ø430 mm
Max. soustružená délka	380 mm	750 mm	1500 mm	2150 mm
Pojezdy (X, Z, Y)	300 mm/840 mm/–	300 mm/840 mm/–	300 mm/1590 mm/–	300 mm/2240 mm/–
Hlavní vřeteno	42–4200 ot/min	42–4200 ot/min	42–4200 ot/min	42–4200 ot/min
Druhé vřeteno	–	–	–	–
Poháněné nástroje	45–6000 ot/min	45–6000 ot/min	45–6000 ot/min	45–6000 ot/min
Vrtání vřetena	ø91 mm	ø91 mm	ø91 mm	ø91 mm
Počet nástrojů	L/M:12	L/M:12	L/M:12	L/M:12
Půdorysná plocha stroje	3050x1900 mm	3050x1900 mm	4175x2390 mm	5515x2490 mm

LB	4000EX (MY)			
Model	T	Cx750	Cx1500	Cx2000
Max. soustružený průměr	ø430 mm	ø430 mm	ø430 mm	ø430 mm
Max. soustružená délka	380 mm	750 mm	1500 mm	2150 mm
Pojezdy (X, Z, Y)	300 mm/840 mm/ 140 mm	300 mm/840 mm/ 140 mm	300 mm/1590 mm/ 140 mm	300 mm/2240 mm/ 140 mm
Hlavní vřeteno	42–4200 ot/min	42–4200 ot/min	42–4200 ot/min	42–4200 ot/min
Druhé vřeteno	–	–	–	–
Poháněné nástroje	45–6000 ot/min	45–6000 ot/min	45–6000 ot/min	45–6000 ot/min
Vrtání vřetena	ø91 mm	ø91 mm	ø91 mm	ø91 mm
Počet nástrojů	L/M:12	L/M:12	L/M:12	L/M:12
Půdorysná plocha stroje	3050x1900 mm	3050x1900 mm	4175x2390 mm	5515x2490 mm

LB	35EXIII				35III (M)			
Model	Tx600	Cx850	Cx1500	Cx2000	Tx600	Cx850	Cx1500	Cx2000
Max. soustružený průměr	ø460 mm	ø460 mm	ø460 mm	ø460 mm	ø460 mm	ø460 mm	ø460 mm	ø460 mm
Max. soustružená délka	600 mm	850 mm	1500 mm	2000 mm	600 mm	850 mm	1500 mm	2000 mm
Pojezdy (X, Z)	330 mm/ 920 mm	330 mm/ 920 mm	330 mm/ 1570 mm	330 mm/ 2070 mm	330 mm/ 920 mm	330 mm/ 920 mm	330 mm/ 1570 mm	330 mm/ 2070 mm
Hlavní vřeteno	14-3200 ot/min	14-3200 ot/min	14-3200 ot/min	14-3200 ot/min	14-3200 ot/min	14-3200 ot/min	14-3200 ot/min	14-3200 ot/min
Druhé vřeteno	-	-	-	-	-	-	-	-
Poháněné nástroje	-	-	-	-	40-2000 ot/min	40-2000 ot/min	40-2000 ot/min	40-2000 ot/min
Vrtání vřetena	ø90 mm	ø90 mm	ø90 mm	ø90 mm	ø90 mm	ø90 mm	ø90 mm	ø90 mm
Počet nástrojů	12	12	12	12	L/M:12	L/M:12	L/M:12	L/M:12
Půdorysná plocha stroje	3995x2563 mm	3995x2663 mm	4865x2663 mm	5890x2563 mm	3995x2663 mm	3995x2663 mm	4865x2663 mm	5890x2663 mm

LB	45III				
Model	Tx500	Cx1000	Cx2000	Cx3000	Cx4000
Max. soustružený průměr	ø660 mm	ø660 mm	ø660 mm	ø660 mm	ø660 mm
Max. soustružená délka	750 mm	1000 mm	2000 mm	3000 mm	4000 mm
Pojezdy (X, Z)	440 mm/ 1060 mm	440 mm/ 1060 mm	440 mm/ 2060 mm	440 mm/ 3060 mm	440 mm/ 4060 mm
Hlavní vřeteno	12-2800 ot/min	12-2800 ot/min	12-2800 ot/min	12-2800 ot/min	12-2800 ot/min
Druhé vřeteno	-	-	-	-	-
Poháněné nástroje	-	-	-	-	-
Vrtání vřetena	ø110 mm	ø110 mm	ø110 mm	ø110 mm	ø110 mm
Počet nástrojů	12	12	12	12	12
Půdorysná plocha stroje	4240x3145 mm	4240x3145 mm	4240x3145 mm	6990x2920 mm	8550x3181 mm



LB35III

LB	45III (M)					45III (MY)				
Model	Tx500	Cx1000	Cx2000	Cx3000	Cx4000	Tx500	Cx1000	Cx2000	Cx3000	Cx4000
Max. soustružený průměr	ø650 mm	ø650 mm	ø650 mm	ø650 mm	ø650 mm	ø640 mm	ø640 mm	ø640 mm	ø640 mm	ø640 mm
Max. soustružená délka	750 mm	1000 mm	2000 mm	3000 mm	4000 mm	750 mm	1000 mm	2000 mm	3000 mm	4000 mm
Pojezdy (X, Z)	440 mm/ 1060 mm	440 mm/ 1060 mm	440 mm/ 2060 mm	440 mm/ 3060 mm	440 mm/ 4060 mm	614 mm/ 1060 mm	614 mm/ 1060 mm	614 mm/ 2060 mm	614 mm/ 3060 mm	614 mm/ 4060 mm
Hlavní vřeteno	12-2800 ot/min	12-2800 ot/min	12-2800 o t/min	12-2800 ot/min	12-2800 ot/min	12-2800 ot/min	12-2800 ot/min	12-2800 ot/min	12-2800 ot/min	12-2800 ot/min
Druhé vřeteno	-	-	-	-	-	-	-	-	-	-
Poháněné nástroje	40-2000 ot/min	40-2000 ot/min	40-2000 ot/min	40-2000 ot/min	40-2000 ot/min	40-3500 ot/min	40-3500 ot/min	40-3500 ot/min	40-3500 ot/min	40-3500 ot/min
Vrtání vřetena	ø110 mm	ø110 mm	ø110 mm	ø110 mm	ø110 mm	ø110 mm	ø110 mm	ø110 mm	ø110 mm	ø110 mm
Počet nástrojů	L/M:12	L/M:12	L/M:12	L/M:12	L/M:12	L/M:12	L/M:12	L/M:12	L/M:12	L/M:12
Půdorysná plocha stroje	4240x3145 mm	4240x3145 mm	5740x3145 mm	6990x2920 mm	8550x3181 mm	-	-	6324x3674 mm	7536x3230 mm	-

LU série

- * Široký výběr konfigurací strojů pro produktivní výrobu
- * Provedení s koníkem a dvěma revolverovými hlavami pro soustružení dlouhých štíhlých hřídelí
- * Provedení bez koníka pro efektivní obrábění přírubových součástí
- * Možnost plně integrované automatizace strojů



LU3000EX



LU	3000EX			3000EX (M)		
Model	2ST	2SC×600	2SC×1000	2ST	2SC×600	2SC×1000
Max. soustružený průměr	ø410 mm	ø410 mm	ø410 mm	ø340 mm	ø340 mm	ø340 mm
Max. soustružená délka	350 mm	600 mm	1000 mm	350 mm	600 mm	1000 mm
Pojezdy (X, Z)	X1:260 mm, X2:140 mm/ Z1:685 mm, Z2:615 mm	X1:260 mm, X2:140 mm/ Z1:685 mm, Z2:615 mm	X1:260 mm, X2:140 mm/ Z1:685 mm, Z2:615 mm	X1:260 mm, X2:160 mm/ Z1:685 mm, Z2:615 mm	X1:260 mm, X2:160 mm/ Z1:685 mm, Z2:615 mm	X1:260 mm, X2:160 mm/ Z1:685 mm, Z2:615 mm
Hlavní vřeteno	45–5000 ot/min	45–5000 ot/min	45–5000 ot/min	45–5000 ot/min	45–5000 ot/min	45–5000 ot/min
Zdvih pinoly koníka	–	120 mm	120 mm	–	120 mm	120 mm
Poháněné nástroje	–	–	–	45–6000 ot/min	45–6000 ot/min	45–6000 ot/min
Vrtání vřetena	ø80 mm	ø80 mm	ø80 mm	ø80 mm	ø80 mm	ø80 mm
Počet nástrojů	U:12/L:8	U:12/L:8	U:12/L:8	U:12/(L/M) L:8	U:12/(L/M) L:8	U:12/(L/M) L:8
Půdorysná plocha stroje	2950×2176 mm	2950×2176 mm	3980×2478 mm	2950×2176 mm	2950×2176 mm	3980×2478 mm

LU	3000EX (MY)			3000EX (W)	3000EX (MW)	3000EX (2M)		
Model	2ST	2SC×550	2SC×950	2SW×600	2SW×600	2ST	2SC×600	2SC1000
Max. soustružený průměr	ø340 mm	ø340 mm	ø340 mm	L:ø410 mm / U:ø250 mm	L:ø340 mm / U:ø220 mm	L:ø340 mm / U:ø180 mm	L:ø340 mm / U:ø180 mm	L:ø340 mm / U:ø180 mm
Max. soustružená délka	350 mm	550 mm	950 mm	600 mm	600 mm	350 mm	600 mm	1000 mm
Pojezdy (X, Z, W)	X1:260 mm, X2:160 mm/ Z1:685 mm, Z2:615 mm	X1:260 mm, X2:160 mm/ Z1:685 mm, Z2:615 mm	X1:260 mm, X2:160 mm/ Z1:685 mm, Z2:615 mm	X1:260 mm, X2:160 mm/ Z1:685 mm, Z2:610 mm/610 mm	X1:260 mm, X2:160 mm/ Z1:685 mm, Z2:610 mm/610 mm	X1:260 mm, X2:160 mm/ Z1:685 mm, Z2:615 mm	X1:260 mm, X2:160 mm/ Z1:685 mm, Z2:615 mm	X1:260 mm, X2:160 mm/ Z1:1085 mm, Z2:1015 mm
Hlavní vřeteno / vedlejší vřeteno	45–5000 ot/min/–	45–5000 ot/min/–	45–5000 ot/min/–	50–5000 ot/min / 50–6000 ot/min	50–5000 ot/min / 50–6000 ot/min	50–5000 ot/min/–	50–5000 ot/min/–	50–5000 ot/min/–
Zdvih pinoly koníka	–	120 mm	120 mm	–	–	–	–	–
Poháněné nástroje	45–6000 ot/min	45–6000 ot/min	45–6000 ot/min	–	45–6000 ot/min	45–6000 ot/min / M-VDI: 45–4500 ot/min	45–6000 ot/min / M-VDI: 45–4500 ot/min	45–6000 ot/min / M-VDI: 45–4500 ot/min
Vrtání vřetena	ø80 mm	ø80 mm	ø80 mm	ø80 mm	ø80 mm	ø80 mm	ø80 mm	ø80 mm
Počet nástrojů	U:12/(L/M) L:8	U:12/(L/M) L:8	U:12/(L/M) L:8	U:12/L:8	U:12/(L/M) L:8	U:12/L:8	U:12/L:8	U:12/L:8
Půdorysná plocha stroje	2950×2176 mm	2950×2176 mm	3980×2478 mm	3750×2176 mm	3750×2176 mm	2950×2176 mm	2950×2176 mm	3980×2478 mm

LU	4000EX (L)		4000EX (M)		4000EX (MY)		4000EX (L-VDI)		4000EX (MVDI)	
Model	2SC650	2SC1250	2SC650	2SC1250	2SC650	2SC1250	2SC650	2SC1250	2SC650	2SC1250
Max. soustružený průměr	U:ø480 mm, L:ø310 mm	U:ø480 mm, L:ø310 mm	U:ø430 mm, L:ø280 mm	U:ø430 mm, L:ø280 mm	U:ø430 mm, L:ø280 mm	U:ø430 mm, L:ø280 mm	U:ø420 mm, L:ø310 mm	U:ø420 mm, L:ø310 mm	U:ø420 mm, L:ø310 mm	U:ø420 mm, L:ø310 mm
Max. soustružená délka	650 mm	1250 mm	650 mm	1250 mm	650 mm	1250 mm	650 mm	1250 mm	650 mm	1250 mm
Pojezdy (X, Z, W)	X1:300 mm, X2:195 mm/ Z1:740 mm, Z2:700 mm/–	X1:300 mm, X2:195 mm/ Z1:1340 mm, Z2:1300 mm/–	X1:215 mm, X2:140 mm/ Z1:740 mm, Z2:700 mm/–	X1:300 mm, X2:195 mm/ Z1:1340 mm, Z2:1300 mm/–	X1:300 mm, X2:195 mm/ Z1:740 mm, Z2:700 mm/–	X1:300 mm, X2:195 mm/ Z1:1340 mm, Z2:1300 mm/–	X1:300 mm, X2:195 mm/ Z1:740 mm, Z2:700 mm/–	X1:300 mm, X2:195 mm/ Z1:1340 mm, Z2:1300 mm/–	X1:300 mm, X2:195 mm/ Z1:740 mm, Z2:700 mm/–	X1:300 mm, X2:195 mm/ Z1:1340 mm, Z2:1300 mm/–
Hlavní vřeteno / vedlejší vřeteno	42–4200 ot/min/–	42–4200 ot/min/–	42–4200 ot/min	42–4200 ot/min	42–4200 ot/min	42–4200 ot/min	42–4200 ot/min	42–4200 ot/min	42–4200 ot/min	42–4200 ot/min
Zdvih pinoly koníka	–	–	–	–	140 mm	140 mm	–	–	–	–
Poháněné nástroje	–	–	45–6000 ot/min	45–6000 ot/min	45–6000 ot/min	45–6000 ot/min	30–3000 ot/min	30–3000 ot/min	30–3000 ot/min	30–3000 ot/min
Vrtání vřetena	ø91 mm	ø91 mm	ø91 mm	ø91 mm	ø91 mm	ø91 mm	ø91 mm	ø91 mm	ø91 mm	ø91 mm
Počet nástrojů	U:12/L:10	U:12/L:10	U:12/L:10	U:12/L:10	U:12/L:10	U:12/L:10	U:12/L:10	U:12/L:10	U:12/L:10	U:12/L:10
Půdorysná plocha stroje	3570×2310 mm	4780×2620 mm	3570×2310 mm	4780×2620 mm	3570×2310 mm	4880×2645 mm	3570×2310 mm	4780×2620 mm	3570×2310 mm	4780×2620 mm

LU	35EII				35II (M)			
Model	2STx600	2SCx850	2SCx1500	2SCx2000	2STx600	2SCx850	2SCx1500	2SCx2000
Max. soustružený průměr	ø550 mm	ø550 mm	ø550 mm	ø550 mm	ø550 mm	ø550 mm	ø550 mm	ø550 mm
Max. soustružená délka	920 mm	920 mm	1750 mm	2070 mm	920 mm	920 mm	1750 mm	2070 mm
Pojezdy (X, Z)	X1:380 mm, X2:250 mm/ Z1:920 mm, Z2:875 mm	X1:380 mm, X2:250 mm/ Z1:920 mm, Z2:875 mm	X1:380 mm, X2:250 mm/ Z1:1570 mm, Z2:1525 mm	X1:380 mm, X2:250 mm/ Z1:2070 mm, Z2:2025 mm	X1:380 mm, X2:250 mm/ Z1:920 mm, Z2:875 mm	X1:380 mm, X2:250 mm/ Z1:920 mm, Z2:875 mm	X1:380 mm, X2:250 mm/ Z1:1570 mm, Z2:1525 mm	X1:380 mm, X2:250 mm/ Z1:2070 mm, Z2:2025 mm
Hlavní vřeteno	14–3200 ot/min	14–3200 ot/min	14–3200 ot/min	14–3200 ot/min	14–3200 ot/min	14–3200 ot/min	14–3200 ot/min	14–3200 ot/min
Zdvih pinoly koníka	–	170 mm	170 mm	170 mm	–	170 mm	170 mm	170 mm
Poháněné nástroje	–	–	–	–	40–2000 ot/min	40–2000 ot/min	40–2000 ot/min	40–2000 ot/min
Vrtání vřetena	ø90 mm	ø90 mm	ø90 mm	ø90 mm	ø90 mm	ø90 mm	ø90 mm	ø90 mm
Počet nástrojů	U:V12/L:V10	U:V12/L:V10	U:V12/L:V10	U:V12/L:V10	U:M-V12/ L:VDI-V10	U:M-V12/ L:VDI-V10	U:M-V12/ L:VDI-V10	U:M-V12/ L:VDI-V10
Půdorysná plocha stroje	4535x2872 mm	4535x2872 mm	5185x3040 mm	5935x3095 mm	4535x2570 mm	4535x2872 mm	5185x3040 mm	5935x3095 mm

LU	45II				45II (M)			
Model	2STx750	2SCx1000	2SCx2000	2SCx3000	2STx500	2SCx1000	2SCx2000	2SCx3000
Max. soustružený průměr	ø650 mm	ø555 mm	ø555 mm	ø555 mm	ø650 mm	ø555 mm	ø555 mm	ø555 mm
Max. soustružená délka	750 mm	1000 mm	2000 mm	3000 mm	750 mm	1000 mm	2000 mm	3000 mm
Pojezdy (X, Z)	X1:440 mm, X2:305 mm/ Z1:1090 mm, Z2:1025 mm	X1:440 mm, X2:305 mm/ Z1:1090 mm, Z2:1025 mm	X1:440 mm, X2:305 mm/ Z1:2090 mm, Z2:2025 mm	X1:440 mm, X2:305 mm/ Z1:3090 mm, Z2:3025 mm	X1:440 mm, X2:305 mm/ Z1:1090 mm, Z2:1025 mm	X1:440 mm, X2:305 mm/ Z1:1090 mm, Z2:1025 mm	X1:440 mm, X2:305 mm/ Z1:2090 mm, Z2:2025 mm	X1:440 mm, X2:305 mm/ Z1:3090 mm, Z2:3025 mm
Hlavní vřeteno	12–2800 ot/min	12–2800 ot/min	12–2800 ot/min	12–2800 ot/min	12–2800 ot/min	12–2800 ot/min	12–2800 ot/min	12–2800 ot/min
Zdvih pinoly koníka	–	170 mm	170 mm	170 mm	–	170 mm	170 mm	170 mm
Poháněné nástroje	–	–	–	–	40–2000 ot/min	40–2000 ot/min	40–2000 ot/min	40–2000 ot/min
Vrtání vřetena	ø110 mm	ø110 mm	ø110 mm	ø110 mm	ø110 mm	ø110 mm	ø110 mm	ø110 mm
Počet nástrojů	U:V12/L:V10	U:V12/L:V10	U:V12/L:V10	U:V12/L:V10	U:M-V12L:VDI-V10	U:M-V12L:VDI-V10	U:M-V12L:VDI-V10	U:M-V12L:VDI-V10
Půdorysná plocha stroje	4750x3340 mm	4750x3340 mm	6060x3355 mm	8020x3005 mm	4750x3340 mm	4750x3340 mm	6060x3355 mm	8020x3005 mm



LU S1600



LU35EII



LU	S1600
Model	550DBC
Max. soustružený průměr	ø160 mm
Max. soustružená délka	550 mm
Pojezdy (XA–XB, ZA–ZB)	100 mm/570 mm
Hlavní vřeteno	4000 ot/min
Zdvih pinoly koníka	120 mm
Poháněné nástroje	–
Vrtání vřetena	ø62 mm
Počet nástrojů	U:6/L:6
Půdorysná plocha stroje	2440x1980 mm

LT série

- * Široký výběr konfigurací strojů pro produktivní výrobu
- * Provedení s protivřetenem pro efektivní obrábění složitých dílců
- * Možnost plně integrované automatizace strojů
- * Typ LOC pro soustružení větších součástí



LT2000EX



LT	2000EX (M)	2000EX (MY)	2000EX (M)	2000EX (MY)	3000EX (M)	3000EX (MY)	3000EX (M)	3000EX (MY)
Model	2 rev. hlavy	2 rev. hlavy	3 rev. hlavy	3 rev. hlavy	2 rev. hlavy	2 rev. hlavy	3 rev. hlavy	3 rev. hlavy
Max. soustružený průměr	ø210 mm	ø210 mm	ø210 mm	ø210 mm	ø350 mm	ø350 mm	ø350 mm	ø350 mm
Max. soustružená délka	130 mm	130 mm	130 mm	130 mm	200 mm	200 mm	200 mm	200 mm
Pojezdy (X, Z, Y)	XA, XB:205 mm/ ZA, ZB:700 mm, W:730 mm/-	XA, XB:205 mm/ ZA, ZB:700 mm, W:730 mm/ YA:95 mm, YB:95 mm	XA, XB:205 mm/ ZA:400 mm, ZB:730 mm, ZC:400 mm, W:760 mm/-	XA, XB:205 mm/ ZA:400 mm, ZB:730 mm, ZC:400 mm, YA, YC:95 mm, YB:95 mm	XA, XB:255 mm/ ZA, ZB:930 mm/ -	XA, XB:255 mm/ ZA, ZB:930 mm/ YA:125 mm, YB:125 mm	XA, XB, XC:255 mm/ ZA, ZC:480 mm, ZB:930 mm/-	XA, XB, XC:255 mm/ ZA, ZC:480 mm, ZB:930 mm/ YA, YC:125 mm, YB:125 mm
Vřeteno (L/R)	50-6000 ot/min	50-6000 ot/min	50-6000 ot/min	50-6000 ot/min	50-5000 ot/min	50-5000 ot/min	50-5000 ot/min	50-5000 ot/min
Poháněné nástroje (U/L rev. hl.)	45-6000 ot/min	45-6000 ot/min	45-6000 ot/min	45-6000 ot/min	45-6000 ot/min	45-6000 ot/min	45-6000 ot/min	45-6000 ot/min
Vrtání vřetena	ø62 mm	ø62 mm	ø62 mm	ø62 mm	ø80 mm	ø80 mm	ø80 mm	ø80 mm
Počet nástrojů	L/M:16	L/M:16	L/M:16	L/M:16	L/M:16	L/M:16	L/M:16	L/M:16
Půdorysná plocha stroje	3745x2467 mm	3745x2467 mm	3745x2467 mm	3745x2467 mm	4504x2750 mm	4504x2750 mm	4504x2750 mm	4504x2750 mm



V, 2SP-V série

- * Produktivní soustružení přírubových součástí do průměru 1000 mm
- * Možnost provedení se dvěma pracovními prostory
- * Široká nabídka automatizace



V80R



V100R



V (2SP)	40R	60R	80R	100R	760EX (L)	760EX (M)
Max. hmotnost obrobku	300 kg	500 kg	800 kg	1200 kg	500 kg	500 kg
Max. soustružený průměr	ø400 mm	ø610 mm	ø800 mm	ø1000 mm	ø760 mm	ø760 mm
Max. soustružená délka	450 mm	660 mm	840 mm	890 mm	770 mm	770 mm
Pojezdy (X, Z)	265 mm/450 mm	370 mm/660 mm	465 mm/840 mm	565 mm/890 mm	390 mm/770 mm	390 mm/770 mm
Vřeteno	25–2500 ot/min	20–2000 ot/min	13–1250 ot/min	4–1250 ot/min	20–2000 ot/min	20–2000 ot/min
Poháněné nástroje (opce)	2000 ot/min	2000 ot/min	2000 ot/min	–	–	4000 ot/min
Vrtání vřetena	ø77 mm	ø92 mm	ø110 mm	ø110 mm	ø92 mm	ø92 mm
Počet nástrojů	12	12	12	12	12	L/M: 12
Vzdálenost mezi vřeteny (2SP)	600 mm	800 mm	1100 mm	–	–	–
Půdorysná plocha stroje	1705×2400 mm 2970×2350 mm (2SP)	2000×2720 mm 3680×2635 mm (2SP)	2300×2755 mm 4500×2755 mm (2SP)	2725×3495 mm	1842×2732 mm 3680×2732 mm (2SP)	1842×2732 mm 3680×2732 mm (2SP)

2SP-dvojitě provedení stroje



V760



2SP-V760



2SP série

- * Optimální konfigurace pro vysoce produktivní soustružení krátkých dílů
- * Plně integrovaná manipulace
- * Možnost zástavby do výrobních linek



2SP	150H	150HM	250H	250HM
Model	6"	6"	8"	8"
Max. soustružený průměr	ø150 mm	ø150 mm	ø250 mm	ø250 mm
Max. soustružená délka	80 mm	80 mm	60 mm	60 mm
Pojezdy (X, Z)	150 mm/155 mm	150 mm/155 mm	200 mm/200 mm	200 mm/200 mm
Rychloposuv (X, Z)	24/24 m/min	24/24 m/min	24/24 m/min	24/24 m/min
Vřetená	50-4500 ot/min	50-4500 ot/min	32-3200 ot/min	32-3200 ot/min
Poháněné nástroje	-	6000 ot/min	-	5000 ot/min
Vrtání vřetená	ø42 mm	ø42 mm	ø62 mm	ø62 mm
Počet nástrojů	12	12	12	12
Půdorysná plocha stroje	1850x2150 mm	1850x2150 mm	2300x2625 mm	2300x2625 mm



2SP-250 H

OKUMA



**3 ROKY
ZÁRUKA
NA VŘETENA**

OKUMA – vřetena vydrží déle

Každý stroj je tak produktivní, přesný a spolehlivý, jak spolehlivé a trvanlivé je vřeteno. I tento malý detail dělá stroje OKUMA výjimečnými. Jsme předsvědčení na 100%, že naše soustružnická a frézovací vřetena budou pracovat bezchybně po dobu 36 měsíců bez omezení! S kratší životností byste se neměli spokojit.

s.r.o. Misan
Obráběcí stroje a nástroje

MULTUS série

- * Dokonalá symbióza mechaniky stroje s pohony, řízením a odměřováním Okuma
- * „One Source. First Choice.“



Multus U4000



Multus	U3000		U4000	
Model	x1000	x1500	x1500	x2000
Max. soustružený průměr	1S: ø650 mm, S: ø650 mm	1S: ø650 mm, 2S: ø650 mm	1S: ø650 mm, 2S: ø650 mm	1S: ø650 mm, 2S: ø650 mm
Max. soustružená délka	1000 mm	1600 mm	1600 mm	2000 mm
Pojezdy (X, Z, Y, W, B)	645 mm (-125-520 mm)/1100 mm/250 mm/1S:1094 mm/-30°~+210°	645 mm (-125-520 mm)/1600 mm/250 mm/1S:1594 mm, 2S:1584 mm/-30°~+210°	695 mm (-125-570 mm)/1600 mm/300 mm/1S:1584 mm, 2S:1545 mm/-30°~+210°	695 mm (-125-570 mm)/2100 mm/300 mm/1S:2084 mm, 2S:2045 mm/-30°~+210°
Hlavní vřeteno	5000 ot/min	5000 ot/min	4200 ot/min	4200 ot/min
Druhé vřeteno	1S: 5000 ot/min, 2S: 5000 ot/min	1S: 5000 ot/min, 2S: 5000 ot/min	1S: 4200 ot/min, 2S: 3800 ot/min	1S: 4200 ot/min, 2S: 3800 ot/min
Poháněné nástroje	12000 ot/min	12000 ot/min	12000 ot/min	412000 ot/min
Vrtání vřetena	ø120 mm	ø120 mm	ø140 mm	ø140 mm
Počet nástrojů	40 (80)	40 (80)	40 (80)	40 (80)
Spodní rev. hl.: poháněné nástroje	6000 ot/min	6000 ot/min	6000 ot/min	6000 ot/min
Spodní rev. hl.: počet nástrojů	V12 /L/M	V12 /L/M	V12 /L/M	V12 /L/M
Půdorysná plocha stroje	1S: 4925x2995 mm 2S: 4925x3052 mm	1S: 5425x2995 mm 2S: 5425x3052 mm	1S: 5425x2995 mm 2S: 5425x3052 mm	1S: 6425x2995 mm 2S: 6425x3052 mm



MULTUS B300II

Multus	B200II			B300II	
Model	C-550	C-750	W-750	C-900	W-900
Max. soustružený průměr	ø600 mm	ø600 mm	ø600 mm	ø630 mm	ø630 mm
Max. soustružená délka	550 mm	750 mm	750 mm	900 mm	900 mm
Pojezdy (X, Z, Y, W, B)	500 mm/600 mm/160 mm/-225°	500 mm/800 mm/160 mm/-225°	500 mm/800 mm/160 mm/810 mm/225°	580 mm/935 mm/160 mm/-225°	580 mm/935 mm/160 mm/1000 mm/225°
Hlavní vřeteno	50-6000 ot/min	50-6000 ot/min	50-6000 ot/min	45-5000 ot/min	45-5000 ot/min
Druhé vřeteno	-	-	50-6000 ot/min	-	45-5000 ot/min
Poháněné nástroje	50-12000 ot/min	50-12000 ot/min	50-12000 ot/min	50-6000 ot/min	50-6000 ot/min
Vrtání vřetena	ø62 mm	ø62 mm	ø62 mm	ø62 mm	ø62 mm
Počet nástrojů	20 (40, 60)	20 (40, 60)	20 (40, 60)	20 (40, 60)	20 (40, 60)
Půdorysná plocha stroje	3385x2210 mm	3925x2210 mm	3925x2210 mm	4340x2257 mm	4340x2257 mm



Multus	B400II				B550
Model	C-1500	W-1500	C-2000	W-2000	×2000
Max. soustružený průměr	ø710 mm	ø710 mm	ø710 mm	ø710 mm	ø830 mm
Max. soustružená délka	1550 mm	1550 mm	2000 mm	2000 mm	2000 mm
Pojezdy (X, Z, Y, W, B)	690 mm/1545 mm/ 230 mm/-/225°	690 mm/1545 mm/ 230 mm/1550 mm/ 225°	690 mm/2045 mm/ 230 mm/-/225°	690 mm/2045 mm/ 230 mm/2050 mm/ 225°	925 mm/2215 mm/ 520 mm/-/-30°-+210°
Hlavní vřeteno	38-3800 ot/min	38-3800 ot/min	38-3800 ot/min	38-3800 ot/min	30-3000 ot/min
Druhé vřeteno	-	38-3800 ot/min	-	38-3800 ot/min	-
Poháněné nástroje	50-6000 ot/min	50-6000 ot/min	50-6000 ot/min	50-6000 ot/min	40-5000 ot/min
Vrtání vřetena	ø80 mm	ø80 mm	ø80 mm	ø80 mm	ø112 mm
Počet nástrojů	20 (40, 60)	20 (40, 60)	20 (40, 60)	20 (40, 60)	40 (80, 160)
Půdorysná plocha stroje	5750×2660 mm	5750×2660 mm	7050×2660 mm	7050×2660 mm	8030×3258 mm

Multus	B750			B750-W		
Model	×3000	×4000	×6000	×3000	×4000	×6000
Max. soustružený průměr	ø1050 mm	ø1050 mm	ø1050 mm	ø1050 mm	ø1050 mm	ø1050 mm
Max. soustružená délka	3000 mm	4000 mm	6000 mm	3000 mm	4000 mm	6000 mm
Pojezdy (X, Z, Y, W, B)	1080 mm/3215 mm/ 660 mm/-/ -30°-+210°	1080 mm/4215 mm/ 660 mm/-/ -30°-+210°	1080 mm/6215 mm/ 660 mm/-/ -30°-+210°	1080 mm/3215 mm/ 660 mm/3100 mm/ -30°-+210°	1080 mm/4215 mm/ 660 mm/3395 mm/ -30°-+210°	1080 mm/6215 mm/ 660 mm/4595 mm/ -30°-+210°
Hlavní vřeteno	11-2000 ot/min	11-2000 ot/min	11-2000 ot/min	11-2000 ot/min	11-2000 ot/min	11-2000 ot/min
Druhé vřeteno	-	-	-	11-2000 ot/min	11-2000 ot/min	11-2000 ot/min
Poháněné nástroje	40-5000 ot/min	40-5000 ot/min	40-5000 ot/min	40-5000 ot/min	40-5000 ot/min	40-5000 ot/min
Vrtání vřetena	ø142 mm	ø142 mm	ø142 mm	ø142 mm	ø142 mm	ø142 mm
Počet nástrojů	40 (80, 160)	40 (80, 160)	40 (80, 160)	40 (80, 160)	40 (80, 160)	40 (80, 160)
Půdorysná plocha stroje	9130×3532 mm	10555×3532 mm	13505×3797 mm	9730×4022 mm	11155×4022 mm	13505×4287 mm



MULTUS B750



VTM, VTR série

- * Vysoce produktivní soustružení
- * Možnost využití poháněných nástrojů
- * Pětiosá konfigurace s frézovacím vřetenem (VTM)



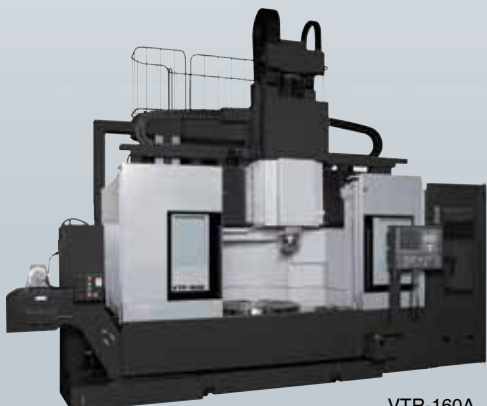
VTM-65



VTM-100



VTM-200



VTR-160A



VTR-350A

VTM	65	100	200
Typ upínání	BT50	BT50	BT50
Max. soustružený průměr	ø650 mm	ø1000 mm	ø2000 mm
Max. soustružená délka	635 mm	840 mm	1200 mm
Max. hmotnost obrobku	800 kg	800 kg	7000 kg
Pojezdy (X, Y, Z, B)	500 mm/-/635 mm/-	650 mm/-/840 mm/-	1600 mm/-/1200 mm/-
Hlavní vřeteno	10-1250 ot/min	L: 6-250 ot/min U: 13-1250 ot/min	L: 5-84 ot/min U: 10-200 ot/min
Poháněné nástroje	L: 2000 ot/min U: 4500 ot/min	L: 2000 ot/min U: 4500 ot/min	L: 2000 ot/min U: 4500 ot/min
Vrtání vřetena	ø110 mm	ø110mm	ø160 mm
Počet nástrojů	36	36	36
Půdorysná plocha stroje	3955x3855 mm	4237x3941 mm	5557x5251 mm



VTR	160A	350A
Typ upínání	BT50	BT50
Max. soustružený průměr	ø1250 mm	ø3500 mm
Max. soustružená délka	1250 mm	1600 mm
Max. hmotnost obrobku	10000 kg	20000 kg
Pojezdy (X, Z, W)	1130+600 mm/900 mm/600 mm	2100+680 mm/1250 mm/800 mm
Hlavní vřeteno	1-400 ot/min	1-160 ot/min
Poháněné nástroje	30-3000 ot/min	30-3000 ot/min
Počet nástrojů	23	23
Půdorysná plocha stroje	6550x3693 mm	8615x5374 mm



VTM-80YB

VTM	80YB	1200YB	2000YB
Typ upínání	BT50	MAS BT50 [CAPTO C8, HSK-A100]	BT50
Max. soustružený průměr	ø800 mm	ø1200 mm	ø2000 mm
Max. soustružená délka	1135 mm	1080 mm	1400 mm
Max. hmotnost obrobku	1500 kg	2500 kg	10000 kg
Pojezdy (X, Y, Z, C, B)	1120 mm/710 mm/ 1135 mm/360°/90°	1270 mm/1000 mm/ 1080 mm/360°/150°	1600 mm/1600 mm/ 1400 mm/360°/ -30°-120°
Soustružnické vřeteno	8-800 ot/min	5-500 ot/min	4-300 ot/min
Frézovací vřeteno	4000 ot/min	40-5000 ot/min	40-10000 ot/min
Počet nástrojů	36 (60, 120)	36 (60, 120)	36 (60, 120)
Půdorysná plocha stroje	4887×4870 mm	5848×5370 mm	5970×6973 mm



VTM-1200YB



VTM-2000YB



MU série

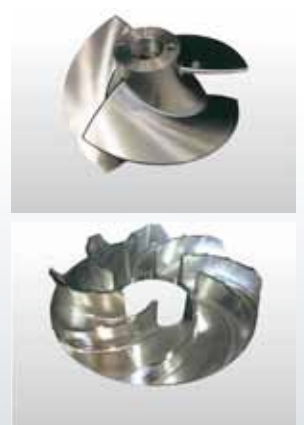
- * Vysoká tuhost a dynamika při víceosém obrábění
- * Pokročilé funkce řídicího systému OSP-300 zaručují výjimečnou přesnost a dosahovanou jakost povrchu
- * Možnost provedení s funkcí soustružení



MU-400VII



MU	400VII
Velikost stolu	ø400 mm
Zatížení stolu	300 kg
Max. rozměry obrobku	ø600×H400 mm
Pojezdy (X, Y, Z, A, C)	762 mm/460 mm/460 mm/+20--110°/360°
Rychlosuv (X, Y, Z, A, C)	40/40/32 m/min/14,4 °/min/18 °/min
Frézovací vřeteno	8000 ot/min
Soustružnické vřeteno	–
Typ upínání	MAS BT40 [HSK]
Počet nástrojů	20 (32, 48, 64, 98–268)
Půdorysná plocha stroje	2160×2810 mm



MU	4000V (vřeteno kužel 40) (L)	5000V (vřeteno kužel 40) (L)	5000V (vřeteno kužel 50) (L)	8000V (vřeteno kužel 40) (L)	8000V (vřeteno kužel 50) (L)
Velikost stolu	ø460 mm	ø500 mm	ø500 mm	ø800 mm	ø800 mm
Zatížení stolu	300 kg	500 kg	500 kg	700 kg	700 kg
Max. rozměry obrobku	ø500xH400 mm	ø700xH500 mm	ø700xH500 mm	ø1000xH500 mm	ø1000xH500 mm
Pojezdy (X, Y, Z, A, C)	740 mm/460 mm/600 mm/+90°--+120°/360°	800 mm/1050 mm/600 mm/+90°--+120°/360°	800 mm/1050 mm/600 mm/+90°--+120°/360°	925 mm/1050 mm/600 mm/+90°--+120°/360°	925 mm/1050 mm/600 mm/+90°--+120°/360°
Rychloposuv (X, Y, Z, A, C)	50/50/50 m/min / 50 ot/min / 120 ot/min	50/50/50 m/min / 50 ot/min / 50 ot/min	50/50/50 m/min / 50 ot/min / 50 ot/min	50/50/50 m/min / 30 ot/min / 90 ot/min	50/50/50 m/min / 30 ot/min / 90 ot/min
Frézovací vřeteno	15000 ot/min	10000 ot/min	6000 ot/min	10000 ot/min	6000 ot/min
Soustružnické vřeteno	(L-1200 ot/min)	(L-1000 ot/min)	(L-1000 ot/min)	(L-800 ot/min)	(L-800 ot/min)
Typ upínání	MAS BT40	MAS BT40	MAS BT50	MAS BT40	MAS BT50
Počet nástrojů	32 (48, 64)	32 (48, 64)	32 (48, 64)	32 (48, 64)	32 (48, 64)
Půdorysná plocha stroje	2399x3248 mm	3995x2750 mm	3995x2840 mm	5280x2990	5280x2990



MU-6300V



MU-4000V

MU	6300V (vřeteno kužel 40)	6300V (vřeteno kužel 50)	10000H (vřeteno kužel 50)
Velikost stolu	ø630 mm	ø630 mm	1000x1000 mm (paleta)
Zatížení stolu	600 kg	600 kg	2500 kg (paleta)
Max. rozměry obrobku	ø830xH550 mm	ø830xH550 mm	ø1500xH1125 mm
Pojezdy (X, Y, Z, A, C)	925 mm/1050 mm/600 mm/+90°--+120°/360°	925 mm/1050 mm/600 mm/+90°--+120°/360°	1550 mm/1600 mm/1600 mm/+25°--115°/±360°(B osa)
Rychloposuv (X, Y, Z, A, C)	50/50/50 m/min / 30 ot/min / 90 ot/min	50/50/50 m/min / 30 ot/min / 90 ot/min	42/42/42 m/min / 4320°/min / 7200°/min (B osa)
Frézovací vřeteno	10000 ot/min	6000 ot/min	50–6000 ot/min
Soustružnické vřeteno	700 ot/min	700 ot/min	–
Typ upínání	MAS BT40 (opce HSK-A63)	MAS BT50 (opce HSK-A100)	MAS BT50
Počet nástrojů	32 (48, 100)	32 (48, 100)	81 (129, 177)
Půdorysná plocha stroje	4850x2990 mm	850x2990 mm	6880x10830 mm



MU-10000H

Genos M, MB-V, MA-V, MP-V, MF-V série

- * Vysoce tuhá portálová konstrukce stroje
- * Vynikající předpoklady pro minimalizaci tepelných deformací
- * Výkonné vřetenové jednotky
- * Ergonomická konstrukce



MB-46VA



MB-66VA



MB	46VA/B [46VAE]	56VA/B	66VA/B
Velikost stolu	760x460 mm [1000x460 mm]	1300x560 mm	1530x660 mm
Max. zatížení stolu	500 kg [700 kg]	900 kg	1500 kg
Pojezdy (X, Y, Z)	560 mm/460 mm/460 mm [762 mm/460 mm/460 mm]	1050 mm/560 mm/460 mm	1500 mm/660 mm/660 mm
Rychloposuv (X, Y, Z)	40/40/32 m/min	40/40/32 m/min	40/40/32 m/min
Vřeteno	8000 ot/min (VA), 6000 ot/min (VB)	8000 ot/min (VA), 6000 ot/min (VB)	8000 ot/min (VA), 6000 ot/min (VB)
Typ upínání	MAS BT40/HSK-A63 (VA), MAS BT50 (VB)	MAS BT40/HSK-A63 (VA), MAS BT50 (VB)	MAS BT40/HSK-A63 (VA), MAS BT50 (VB)
Počet nástrojů	20 (32, 48)	20 (32, 48)	20 (32, 48)
Půdorysná plocha stroje	1970x2805 mm [2160x2805 mm]	2510x3100 mm	2940x3265 mm



GENOS M460-VE



GENOS M



GENOS	M460-VE	M560-V
Velikost stolu	1000x460 mm	1300x560 mm
Max. zatížení stolu	700 kg	900 kg
Pojezdy (X, Y, Z)	762 mm/460 mm/460 mm	1050 mm/560 mm/460 mm
Rychloposuv (X, Y, Z)	40/40/32 m/min	40/40/32 m/min
Vřeteno	15000 ot/min	15000 ot/min
Typ upínání	MAS BT40	MAS BT40
Počet nástrojů	32	32
Půdorysná plocha stroje	2200x2805 mm	2510x3100 mm



MP-46V – určen pro vysoce přesné aplikace a výrobu forem/zápustek



MP-46V

MP	46V
Velikost stolu	760×460 mm
Max. zatížení stolu	350 kg
Pojezdy (X, Y, Z)	660 mm/460 mm/360 mm
Rychloposuv (X, Y, Z)	24/24/24 m/min
Vřeteno	20000 (30000, 15000) ot/min
Typ upínání	HSK, BT-40
Počet nástrojů	20 (32, 48)
Půdorysná plocha stroje	2224×2734 mm



MF-46VA

MF – svislá obráběcí centra s dvoupaletovým výměníkem

MF	46VA	46VB
Velikost palety	760×460 mm	760×460 mm
Max. zatížení palety	400 kg	400 kg
Pojezdy (X, Y, Z)	40/40/32 m/min	40/40/32 m/min
Rychloposuv (X, Y, Z)	762 mm/560 mm/460 mm	762 mm/560 mm/460 mm
Vřeteno	8000 ot/min	6000 ot/min
Typ upínání	MAS BT40 (HSK-A63)	MAS BT50
Počet nástrojů	20 (32, 48)	20 (32)
Půdorysná plocha stroje	2406×3270 mm	2456×3270 mm

MA-V – svislá obráběcí centra pro výkonné frézování

MA	550VB	650VB
Velikost stolu	1300×560 mm	1530×660 mm
Max. zatížení stolu	1000 kg	1500 kg
Pojezdy (X, Y, Z)	1300 mm/560 mm/560 mm	1530 mm/660 mm/610 mm
Rychloposuv (X, Y, Z)	40/40/30 m/min	40/40/30 m/min
Vřeteno	6000 (12000, 25000) ot/min	6000 (12000, 25000) ot/min
Typ upínání	MAS BT50 (HSK-A63)	MAS BT50 (HSK-A63)
Počet nástrojů	32 (48)	32 (48)
Půdorysná plocha stroje	3200×2855 mm	3750×3128 mm



MA-550VB

MILLAC-V série

- * Vysoká tuhost stroje, vřeteno s kuželem velikosti #50
- * Široké možnosti uplatnění



MILLAC 761V



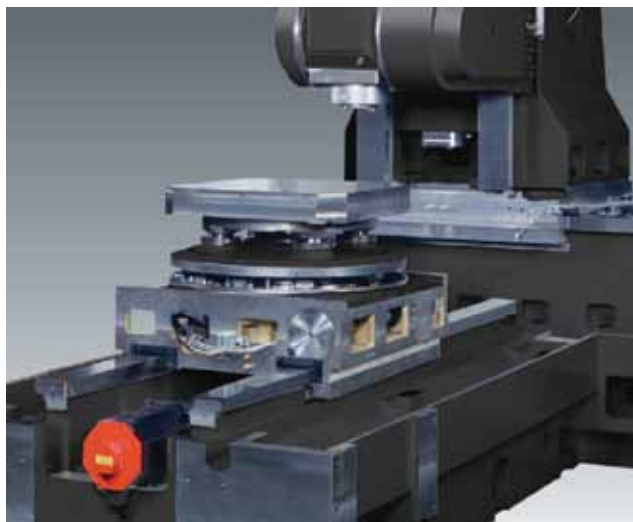
MILLAC 852V



MILLAC	761V	852V	1052V
Velikost stolu	1810×720 mm	2200×850 mm	2200×1050 mm
Zatížení stolu	2000 kg	2500 kg	5000 kg
Pojezdy (X, Y, Z)	1540 mm/760 mm/660 mm	2050 mm/850 mm/750 mm	2050 mm/1060 mm/800 mm
Rychloposuv (X, Y, Z)	16/16/16 m/min	16/16/16 m/min	16/16/16 m/min
Vřeteno	4000 ot/min	4000 ot/min	4000 ot/min
Typ upínání	MAS-BT50	MAS-BT50	MAS-BT50
Počet nástrojů	36 (54)	36 (54)	36 (54)
Půdorysná plocha stroje	4300×4060 mm	5460×4445 mm	5460×5010 mm

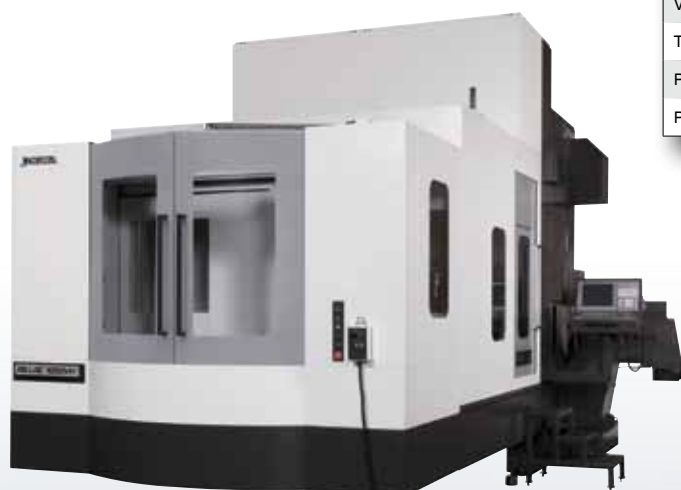


MILLAC 1052V



CNC svislá pětiosá obráběcí centra s dvoupaletovou výměnou

MILLAC	800VH	1000VH
Velikost palety	800x800 mm	1000x1000 mm
Zatížení palety	1000 kg	2000 kg
Pojezdy (X, Y, Z)	1020 mm/ 1020 mm/1020 mm	1850 mm/ 1300 mm/1000 mm
Rychloposuv (X, Y, Z)	30/30/30 m/min	24/24/12 m/min
Vřeteno	100–10000 ot/min	20–6000 ot/min
Typ upínání	MAS BT50	MAS BT50
Počet nástrojů	80	40
Půdorysná plocha stroje	4515x6250 mm	5190x7100 mm



MILLAC 1000VH



MCV, MCR série

- * Více než 50ti letá tradice vývoje a výroby
- * Široký sortiment velikostí a příslušenství
- * Dokonalé souznění mechaniky a řízení Okuma
- * „One source. First choice.“
- * Inteligentní funkce



MCV-A11

MCV-A11	16x20	16x30	20x30	20x40	20x50
Velikost stolu	1200x2100 mm	1200x3100 mm	1500x3100 mm	1500x4100 mm	1500x5100 mm
Zatížení stolu	6000 kg	8000 kg	10000 kg	12000 kg	20000 kg
Pojezdy (X, Y, Z)	2000 mm/ 1600 mm/450 mm	3000 mm/ 1600 mm/450 mm	3000 mm/ 1600 mm/450 mm	4000 mm/ 2000 mm/450 mm	5000 mm/ 2000 mm/450 mm
Rychloposuv (X, Y, Z)	20/20/10 m/min	20/20/10 m/min	20/20/10 m/min	20/20/10 m/min	20/20/10 m/min
Vřeteno	30–4000 ot/min	30–4000 ot/min	30–4000 ot/min	30–4000 ot/min	30–4000 ot/min
Typ upínání	MAS BT50	MAS BT50	MAS BT50	MAS BT50	MAS BT50
Počet nástrojů	24 (50, 72, 100)	24 (50, 72, 100)	24 (50, 72, 100)	24 (50, 72, 100)	24 (50, 72, 100)
Půdorysná plocha stroje	4740x6000 mm	4740x8000 mm	5140x8100 mm	5140x10100 mm	5140x12200 mm

MCR-A5CII	20x30	20x40	20x50	25x40	25x50	25x65	30x50	30x65
Velikost stolu	1500x3000 mm	1500x4000 mm	1500x5000 mm	2000x4000 mm	2000x5000 mm	2000x6500 mm	2500x5000 mm	2500x6500 mm
Zatížení stolu	12000 kg	16000 kg	20000 kg	2200 kg	27000 kg	34000 kg	33000 kg	43000 kg
Pojezdy (X, Y, Z-pinola, W-příčnick)	3200 mm/ 2600 mm/ 800 mm/800 mm	4200 mm/ 2600 mm/ 800 mm/800 mm	5200 mm/ 2600 mm/ 800 mm/800 mm	4200 mm/ 3100 mm/ 800 mm/1000 mm	5200 mm/ 3100 mm/ 800 mm/1000 mm	6700 mm/ 3100 mm/ 800 mm/1000 mm	5200 mm/ 3600 mm/ 800 mm/1200 mm	6700 mm/ 3600 mm/ 800 mm/1200 mm
Rychloposuv (X, Y, Z-pinola)	30/32/20 m/min	30/32/20 m/min	30/32/20 m/min	30/32/20 m/min	30/32/20 m/min	30/32/20 m/min	30/32/20 m/min	30/32/20 m/min
Vřeteno	30–4000 ot/min	30–4000 ot/min	30–4000 ot/min	30–4000 ot/min	30–4000 ot/min	30–4000 ot/min	30–4000 ot/min	30–4000 ot/min
Typ upínání	MAS BT50	MAS BT50	MAS BT50	MAS BT50	MAS BT50	MAS BT50	MAS BT50	MAS BT50
Počet nástrojů	50 (80, 100, 120, 180)	50 (80, 100, 120, 180)	50 (80, 100, 120, 180)	50 (80, 100, 120, 180)	50 (80, 100, 120, 180)	50 (80, 100, 120, 180)	50 (80, 100, 120, 180)	50 (80, 100, 120, 180)
Půdorysná plocha stroje	6180x8430 mm	6180x10730 mm	6180x12830 mm	6680x10730 mm	6680x12830 mm	6680x16430 mm	7280x12830 mm	7280x16430 mm

MCR-A5CII	30x80	30x100	35x50	35x65	35x80	35x100	35x120
Velikost stolu	2500x8000 mm	2500x10000 mm	3000x5000 mm	3000x6500 mm	3000x8000 mm	3000x10000 mm	3000x12000 mm
Zatížení stolu	52000 kg	66000 kg	29500 kg	37000 kg	47000 kg	61000 kg	65000 kg
Pojezdy (X, Y, Z-pinola, W-příčnick)	8200 mm/ 3600 mm/ 800 mm/ 1200 mm	10200 mm/ 3600 mm/ 800 mm/ 1200 mm	5200 mm/ 4100 mm/ 800 mm/ 1200 mm	6700 mm/ 4100 mm/ 800 mm/ 1200 mm	8200 mm/ 4100 mm/ 800 mm/ 1200 mm	10200 mm/ 4100 mm/ 800 mm/ 1200 mm	12200 mm/ 4100 mm/ 800 mm/ 1200 mm
Rychloposuv (X, Y, Z-pinola)	20/32/20 m/min	20/32/20 m/min	30/30/20 m/min	30/30/20 m/min	20/32/20 m/min	20/32/20 m/min	20/32/20 m/min
Vřeteno	30–4000 ot/min	30–4000 ot/min	30–4000 ot/min	30–4000 ot/min	30–4000 ot/min	30–4000 ot/min	30–4000 ot/min
Typ upínání	MAS BT50	MAS BT50	MAS BT50	MAS BT50	MAS BT50	MAS BT50	MAS BT50
Počet nástrojů	50 (80, 100, 120, 180)	50 (80, 100, 120, 180)	50 (80, 100, 120, 180)	50 (80, 100, 120, 180)	50 (80, 100, 120, 180)	50 (80, 100, 120, 180)	50 (80, 100, 120, 180)
Půdorysná plocha stroje	7280x19430 mm	7280x23930 mm	7780x12830 mm	7780x16430 mm	7780x19430 mm	7780x23930 mm	7780x27930 mm

MCR-AF	25x15	25x20
Velikost stolu	2000x1500 mm	2000x2000 mm
Zatížení stolu	10000 kg	10000 kg
Pojezdy (X, Y, Z)	2600 mm/ 1500 mm/ 800 mm	2600 mm/ 2000 mm/ 800 mm
Rychloposuv (X, Y, Z)	20/20/10 m/min	20/20/10 m/min
Vřeteno	30–8000 ot/min	30–8000 ot/min
Typ upínání	MAS BT50	MAS BT50
Počet nástrojů	24 (32–72)	24 (32–72)
Půdorysná plocha stroje	5600x4200 mm	5600x5230 mm

Stroje s přestavitelným příčnickem

MCR-BIII	20x30E	20x40E	20x50E	25x40E	25x50E	25x65E	25x80E
Velikost stolu	1500x2800 mm	1500x3800 mm	1500x4800 mm	2000x3800 mm	2000x4800 mm	2000x6300 mm	2000x7800 mm
Zatížení stolu	12000 kg	16000 kg	20000 kg	22000 kg	27000 kg	34000 kg	42000 kg
Pojezdy (X, Y, Z, W)	3000 mm/2700 mm/ 800 mm/700 mm	4000 mm/2700 mm/ 800 mm/700 mm	5000 mm/2700 mm/ 800 mm/700 mm	4000 mm/3200 mm/ 800 mm/1000 mm	5000 mm/3200 mm/ 800 mm/1000 mm	6500 mm/3200 mm/ 800 mm/1000 mm	8000 mm/3200 mm/ 800 mm/1000 mm
Rychloposuv (X, Y, Z)	15/20/15 m/min	15/20/15 m/min	15/20/15 m/min	15/20/15 m/min	15/20/15 m/min	15/20/15 m/min	15/20/15 m/min
Vřeteno	10–4000 ot/min	10–4000 ot/min	10–4000 ot/min	10–4000 ot/min	10–4000 ot/min	10–4000 ot/min	10–4000 ot/min
Typ upínání	MAS BT50	MAS BT50	MAS BT50	MAS BT50	MAS BT50	MAS BT50	MAS BT50
Počet nástrojů	32 (50, 72, 100, 120, 180)	32 (50, 72, 100, 120, 180)	32 (50, 72, 100, 120, 180)	32 (50, 72, 100, 120, 180)	32 (50, 72, 100, 120, 180)	32 (50, 72, 100, 120, 180)	32 (50, 72, 100, 120, 180)
Půdorysná plocha stroje	6995x8200 mm	6995x10200 mm	6995x12200 mm	7495x10200 mm	7495x12200 mm	7495x15800 mm	7495x18800 mm

Stroje s přestavitelným příčnickem

MCR-BIII	30×50E	30×65E	30×80E	30×100E	30×120E	35×50E	35×65E	35×80E	35×100E	35×120E
Velikost stolu	2500×4800 mm	2500×6300 mm	2500×7800 mm	2500×9800 mm	2500×11800 mm	3000×4800 mm	3000×6300 mm	3000×7800 mm	3000×9800 mm	3000×11800 mm
Zatížení stolu	33000 kg	43000 kg	52000 kg	66000 kg	72600 kg	29500 kg	37000 kg	47000 kg	61000 kg	65000 kg
Pojezdy (X, Y, Z, W)	5000 mm/ 3700 mm/ 800 mm/ 1300 mm	6500 mm/ 3700 mm/ 800 mm/ 1300 mm	8000 mm/ 3700 mm/ 800 mm/ 1300 mm	10000 mm/ 3700 mm/ 800 mm/ 1300 mm	12000 mm/ 3700 mm/ 800 mm/ 1300 mm	5000 mm/ 4200 mm/ 800 mm/ 1300 mm	6500 mm/ 4200 mm/ 800 mm/ 1300 mm	8000 mm/ 4200 mm/ 800 mm/ 1300 mm	10000 mm/ 4200 mm/ 800 mm/ 1300 mm	12000 mm/ 4200 mm/ 800 mm/ 1300 mm
Rychloposuv (X, Y, Z)	15/20/15 m/min	15/20/15 m/min	15/20/15 m/min	15/20/15 m/min	15/20/15 m/min	15/20/15 m/min	15/20/15 m/min	15/20/15 m/min	15/20/15 m/min	15/20/15 m/min
Vřeten	10–4000 ot/min	10–4000 ot/min	10–4000 ot/min	10–4000 ot/min	10–4000 ot/min	10–4000 ot/min	10–4000 ot/min	10–4000 ot/min	10–4000 ot/min	10–4000 ot/min
Typ upínání	MAS BT50	MAS BT50	MAS BT50	MAS BT50	MAS BT50	MAS BT50	MAS BT50	MAS BT50	MAS BT50	MAS BT50
Počet nástrojů	32 (50, 72, 100, 120, 180)	32 (50, 72, 100, 120, 180)	32 (50, 72, 100, 120, 180)	32 (50, 72, 100, 120, 180)	32 (50, 72, 100, 120, 180)	32 (50, 72, 100, 120, 180)	32 (50, 72, 100, 120, 180)	32 (50, 72, 100, 120, 180)	32 (50, 72, 100, 120, 180)	32 (50, 72, 100, 120, 180)
Půdorysná plocha stroje	7970×12200 mm	7970×15800 mm	7970×18800 mm	7970×23400 mm	7970×27400 mm	8700×12200 mm	8700×15800 mm	8700×18800 mm	8700×23400 mm	8700×27400 mm

MCR-C	25×40E	25×50E	25×65E	30×50E	30×65E	30×80E	30×100E	35×50E	35×65E	35×80E	35×100E	35×120E
Velikost stolu	2000×4200 mm	2000×5000 mm	2000×6500 mm	2500×5000 mm	2500×6500 mm	2500×8000 mm	2500×10000 mm	3000×5000 mm	3000×6500 mm	3000×8000 mm	3000×10000 mm	3000×12000 mm
Zatížení stolu	22000 kg	27000 kg	34000 kg	33000 kg	43000 kg	52000 kg	66000 kg	29500 kg	37000 kg	47000 kg	61000 kg	65000 kg
Pojezdy (X, Y, Z, W)	4200 mm/ 3200 mm/ 1050 mm/ 1000 mm	5200 mm/ 3200 mm/ 1050 mm/ 1000 mm	6700 mm/ 3200 mm/ 1050 mm/ 1000 mm	5200 mm/ 3700 mm/ 1050 mm/ 1200 mm	6700 mm/ 3700 mm/ 1050 mm/ 1200 mm	8200 mm/ 3700 mm/ 1050 mm/ 1200 mm	10200 mm/ 3700 mm/ 1050 mm/ 1200 mm	5200 mm/ 4200 mm/ 1050 mm/ 1200 mm	6700 mm/ 4200 mm/ 1050 mm/ 1200 mm	8200 mm/ 4200 mm/ 1050 mm/ 1200 mm	10200 mm/ 4200 mm/ 1050 mm/ 1200 mm	12200 mm/ 4200 mm/ 1050 mm/ 1200 mm
Rychloposuv (X, Y, Z)	24/24/15 m/min	24/24/15 m/min	24/24/15 m/min	24/24/15 m/min	24/24/15 m/min	24/24/15 m/min	24/24/15 m/min	24/24/15 m/min	24/24/15 m/min	24/24/15 m/min	24/24/15 m/min	24/24/15 m/min
Vřeten	10–4000 ot/min	10–4000 ot/min	10–4000 ot/min	10–4000 ot/min	10–4000 ot/min	10–4000 ot/min	10–4000 ot/min	10–4000 ot/min	10–4000 ot/min	10–4000 ot/min	10–4000 ot/min	10–4000 ot/min
Typ upínání	MAS BT50	MAS BT50	MAS BT50	MAS BT50	MAS BT50	MAS BT50	MAS BT50	MAS BT50	MAS BT50	MAS BT50	MAS BT50	MAS BT50
Počet nástrojů	50 (80, 100, 120, 180)	50 (80, 100, 120, 180)	50 (80, 100, 120, 180)	50 (80, 100, 120, 180)	50 (80, 100, 120, 180)	50 (80, 100, 120, 180)	50 (80, 100, 120, 180)	50 (80, 100, 120, 180)	50 (80, 100, 120, 180)	50 (80, 100, 120, 180)	50 (80, 100, 120, 180)	50 (80, 100, 120, 180)
Půdorysná plocha stroje	7810×10730 mm	7810×12830 mm	7810×16430 mm	8300×12830 mm	8300×16430 mm	8300×19430 mm	8300×23930 mm	8800×12830 mm	8800×16430 mm	8800×19430 mm	8800×23930 mm	8800×27930 mm

Stroje s pevným příčnickem

MCR-BIII	16×20F	16×30F	20×30F	20×40F	20×50F	25×40F	25×50F	25×65F
Velikost stolu	1200×1800 mm	1200×2800 mm	1500×2800 mm	1500×3800 mm	1500×4800 mm	2000×3800 mm	2000×4800 mm	2000×6300 mm
Zatížení stolu	6000 kg	8000 kg	10000 kg	12000 kg	20000 kg	22000 kg	27000 kg	34000 kg
Pojezdy (X, Y, Z, W)	2000 mm/2300 mm/ 800 mm/1700 mm	3000 mm/2300 mm/ 800 mm/1700 mm	3000 mm/2700 mm/ 800 mm/22100 mm	4000 mm/2700 mm/ 800 mm/2100 mm	5000 mm/2700 mm/ 800 mm/2100 mm	4000 mm/3200 mm/ 800 mm/2600 mm	5000 mm/3200 mm/ 800 mm/2600 mm	6500 mm/3200 mm/ 800 mm/2600 mm
Rychloposuv (X, Y, Z)	20/20/15 m/min	20/20/15 m/min	20/20/15 m/min	20/20/15 m/min	15/20/15 m/min	15/20/15 m/min	15/20/15 m/min	15/20/15 m/min
Vřeten	10–4000 ot/min	10–4000 ot/min	10–4000 ot/min	10–4000 ot/min	10–4000 ot/min	10–4000 ot/min	10–4000 ot/min	10–4000 ot/min
Typ upínání	MAS BT 50	MAS BT 50	MAS BT 50	MAS BT 50	MAS BT 50	MAS BT 50	MAS BT 50	MAS BT 50
Počet nástrojů	32	32	32	32	32	32	32	32
Půdorysná plocha stroje	6455×6100 mm	6455×8100 mm	6855×8100 mm	6855×10100 mm	6855×12200 mm	7505×10200 mm	7505×12200 mm	7505×15800 mm

MCR-BIII	25×80F	30×40F	30×50F	30×65F	30×80F
Velikost stolu	2000×7800 mm	2500×3800 mm	2500×4800 mm	2500×6300 mm	2500×7300 mm
Zatížení stolu	42000 kg	–	33000 kg	43000 kg	52000 kg
Pojezdy (X, Y, Z, W)	8000 mm/3200 mm/ 800 mm/2600 mm	–	5000 mm/3700 mm/ 800 mm/3100 mm	6500 mm/3700 mm/ 800 mm/3100 mm	8000 mm/3700 mm/ 800 mm/3100 mm
Rychloposuv (X, Y, Z)	15/20/15 m/min	15/20/15 m/min	15/20/15 m/min	15/20/15 m/min	15/20/15 m/min
Vřeten	10–4000 ot/min	10–4000 ot/min	10–4000 ot/min	10–4000 ot/min	10–4000 ot/min
Typ upínání	MAS BT 50	MAS BT 50	MAS BT 50	MAS BT 50	MAS BT 50
Počet nástrojů	32	32	32	32	32
Půdorysná plocha stroje	7505×18800 mm	–	8005×12200 mm	8005×15800 mm	8005×18800 mm



MA, MB série

MA:

- * Vysoká tuhost provedení
- * Široký výběr vřetenových jednotek
- * Univerzální použití

MB:

- * Výjimečná dynamika stroje
- * Minimalizace vedlejších časů
- * Vysokootáčková vřetena pro obrábění slitin Al a neželezných kovů

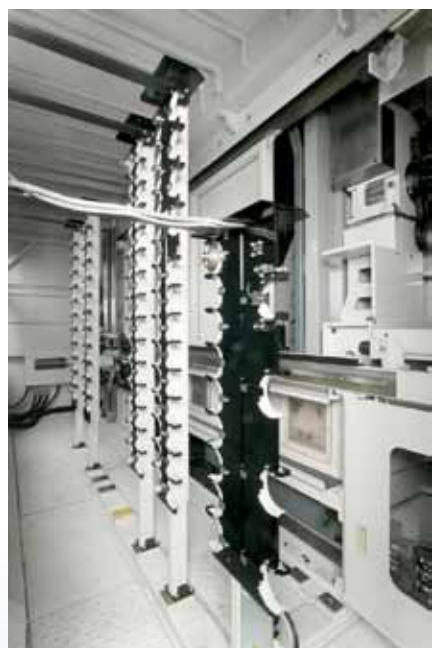


MA-600HII



MA	400HA	500HII	600HII	800HB	12500H		
Velikost palety	400x400 mm	500x500 mm	500x500 mm	630x630 mm	630x630 mm	800x800 mm	1250x1250 mm
Zatížení palety	400 kg	800 kg	800 kg	1200 kg	1200 kg	2000 kg	Závitové otvory: 5000 kg T-drážky: 4600 kg
Pojezdy (X, Y, Z)	560 mm/610 mm/ 625 mm	700 mm/900 mm/ 780 mm	700 mm/900 mm/ 780 mm	1000 mm/900 mm/ 1000 mm	1000 mm/900 mm/ 1000 mm	1400 mm/1250 mm/ 1250 mm	2200 mm/1600 mm/1650 mm
Rychloposuv (X, Y, Z)	60/60/60 m/min	60/60/60 m/min	60/60/60 m/min	60/60/60 m/min	60/60/60 m/min	50/50/50 m/min	42/42/42 m/min
Vřeteno	50–8000 ot/min	50–6000 ot/min	50–20000 ot/min	50–6000 ot/min	50–20000 ot/min	50–6000 ot/min	50–6000 ot/min
Typ upínání	MAS BT40 [HSK- -A63]	MAS BT50	HSK-A63	MAS BT50	HSK-A63	HSK-A100	MAS BT50
Počet nástrojů	30 (40–198)	40 (60–400)	40 (60–400)	40 (60–400)	40 (60–400)	40 (60–400)	81 (129, 177)
Půdorysná plocha stroje	2414x4532 mm	3110x5971 mm	3110x5971 mm	3410x6495 mm	3410x6495 mm	4745x6465 mm	6880x11532 mm





MB-4000H



MB-8000H

MB	4000H	5000H	8000H	10000H
Velikost palety	400x400 mm	500x500 mm	800x800 mm	1000x1000 mm
Zatížení palety	400 kg	500 kg	2000 kg	2000 kg
Pojezdy (X, Y, Z)	560 mm/560 mm/ 625 mm	760 mm/760 mm/ 760 mm	1300 mm/1100 mm/ 1250 mm	1400 mm/1250 mm/ 1250 mm
Rychlosuv (X, Y, Z)	60/60/60 m/min	60/60/60 m/min	50/50/50 m/min	50/50/50 m/min
Vřeten	50-15000 ot/min	50-15000 ot/min	50-6000 ot/min	50-6000 ot/min
Typ upínání	MAS BT40 [HSK-A63]	MAS BT40 [HSK-A63]	MAS BT50 [HSK-A100]	MAS BT50 [HSK-A100]
Počet nástrojů	48 (64-218)	48 (64-218)	40 (60-400)	40 (60-400)
Půdorysná plocha stroje	2420x4700 mm	2695x4725 mm	3960x7470 mm	4545x6465 mm



GP/GA-TII, GP/GA-FII, GP/GA-W, GI-NII, série

GP-TII – pro broušení vnějších a čelních válcových ploch

GA-TII – pro broušení vnějších a čelních válcových ploch
(provedení s vykloněným broušicím vřeteníkem)

GP/GA-FII – vysoce přesné brusky pro broušení válcových ploch

GI-NII – kompaktní vysoce přesné a produktivní brusky na vnitřní
válcové plochy

GP/GA-W



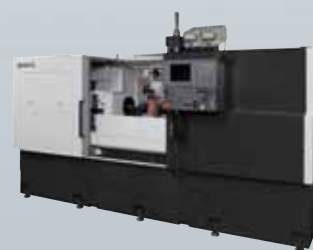
GA-15W



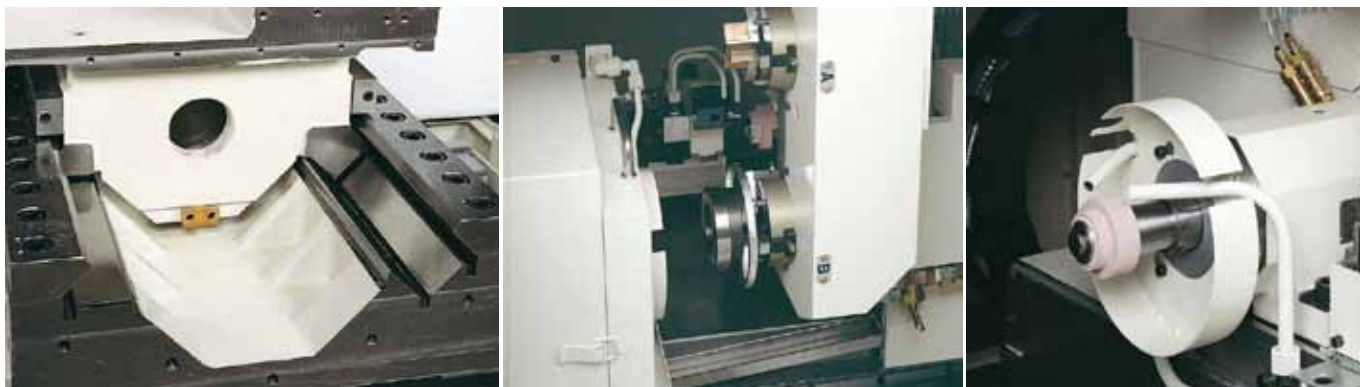
GA-26TII

GP/GA	25TII×350	25TII×650	26TII×350	26TII×650	14W	15W
Vzdálenost mezi hroty	350 mm	650 mm	350 mm	650 mm	250 mm	250 mm
Oběžný průměr nad stolem	ø330 mm	ø330 mm	ø330 mm	ø330 mm	ø330 mm	ø330 mm
Max. broušený průměr	ø200 mm	ø200 mm	ø200 mm	ø200 mm	ø150 mm	ø150 mm
Velikost broušicího kotouče	ø510×ø203,2 mm	ø510×ø203,2 mm	ø610×ø254 mm	ø610×ø254 mm	ø405×ø127 mm	ø510×ø203,2 mm
Šířka broušicího kotouče	75 mm (GP :150 mm, GA: 125 mm)	75 mm (GP :150 mm, GA: 125 mm)	75 mm (GP :150 mm, GA: 125 mm)	75 mm (GP :150 mm, GA: 125 mm)	75 mm	75 mm
Zdvih (X, Z)	415 mm/GP:515 mm, GA:650 mm	415 mm/GP:815 mm, GA:950 mm	415 mm/GP:515 mm, GA:650 mm	415 mm/GP:815 mm, GA:950 mm	325 mm/GP:395 mm, GA:440 mm	325 mm/GP:395 mm, GA:440 mm
Nejmenší programovatelný přírůstek	0,0001 mm	0,0001 mm	0,0001 mm	0,0001 mm	0,0001 mm	0,0001 mm
Zdvih konika	50 mm (80 mm)	50 mm (80 mm)	50 mm (80 mm)	50 mm (80 mm)	35 mm (50 mm)	35 mm (50 mm)
Pohon pracovního vřetene	2,9 kW	2,9 kW	2,0 kW	2,0 kW	1,7 kW	1,7 kW
Pohon broušicího vřetene	7,5 kW	7,5 kW	7,5 kW	7,5 kW	5,5 kW	5,5 kW
Hmotnost stroje	4800 kg	5300 kg	4800 kg	5300 kg	4000 kg	4000 kg
Půdorysná plocha stroje	2000×3030 mm	2480×3750 mm	2000×3030 mm	2480×3750 mm	1550×2734 mm	1550×2734 mm

GP/GA	34FII	44FII	36FII	47FII
Oběžný průměr nad stolem	ø330 mm	ø430 mm	ø330 mm	ø430 mm
Max. broušený průměr	ø300 mm	ø400 mm	ø300 mm	ø400 mm
Velikost broušicího kotouče	ø455 mm	ø455 mm	ø610 mm	ø760 mm
Šířka broušicího kotouče	75 mm	75 mm	135 mm	160 mm
Zdvih (X, Z)	295/550–1850 mm (dle vzdálenosti mezi hroty)	295/550–1850 mm (dle vzdálenosti mezi hroty)	370/550–1850 mm (dle vzdálenosti mezi hroty)	370/550–1850 mm (dle vzdálenosti mezi hroty)
Nejmenší programovatelný přírůstek	0,0001 mm	0,0001 mm	0,0001 mm	0,0001 mm
Otáčky pracovního vřetene	600 ot/min	600 ot/min	600 ot/min	600 ot/min
Pohon pracovního vřetene	3,5 kW	3,5 kW	3,6 kW	3,6 kW
Pohon broušicího vřetene	7,5 kW	7,5 kW	15 (22) kW	15 (22) kW
Pohon osy X	2,9 kW	2,9 kW	2,9 kW	2,9 kW
Pohon osy Z	2,9 kW	2,9 kW	2,9 kW	2,9 kW
Hmotnost stroje	6300–8700 kg (dle vzdálenosti mezi hroty)	6600–9000 kg (dle vzdálenosti mezi hroty)	6600–9000 kg (dle vzdálenosti mezi hroty)	7100–9500 kg (dle vzdálenosti mezi hroty)
Zastavěný prostor	2270–5590 (dle vzdálenosti mezi hroty) ×2357 mm	2270–5590 (dle vzdálenosti mezi hroty) ×2375 mm	2300–5590 (dle vzdálenosti mezi hroty) ×2357 mm	2300–5590 (dle vzdálenosti mezi hroty) ×2357 mm



GP-44FII



GI	10NII	20NII			
Provedení		S-1 brousící vřeteno	Luneta	2WS-2 brousící vřetena	4WS-4 brousící vřetena
Vnitřní průměr broušení	ø3-150 mm	ø5-300 mm	ø5-300 mm	ø5-300 mm	ø5-300 mm
Vnější průměr broušení	ø400 mm	ø200 mm/při ø100 mm brousící kotouč ø300 mm/při ø100 mm brousící kotouč (opce)	ø200 mm/při ø100 mm brousící kotouč ø300 mm/při ø100 mm brousící kotouč (opce)	ø200 mm/při ø100 mm brousící kotouč ø300 mm/při ø100 mm brousící kotouč (opce)	ø200 mm/při ø100 mm brousící kotouč ø300 mm/při ø100 mm brousící kotouč (opce)
Zdvih (hloubka broušení)	~150 mm	~200 mm	~300 mm	~200 mm	~130 mm
Oběžný průměr uvnitř krytu obrobku	ø350 mm	ø400 mm	ø400 mm	ø400 mm	ø400 mm
Příčný posuv brousícího vřetene (osa X), max. rozjezd	300 mm	200 mm	200 mm	200 mm	200 mm
Podélný posuv stolu (osa Z), max. rozjezd	350 mm	500 mm	500 mm	500 mm	500 mm
Otáčky pracovního vřetene	100-1000 ot/min	100-750 ot/min	100-750 ot/min	100-750 ot/min	100-750 ot/min
Natáčení pracovního vřetene	-	10°	10°	10°	10°
Natáčení brousícího vřetene	-	5°	5°	5°	5°
Pohon pracovního vřetene	3,5 kW	3,5 kW	3,5 kW	3,5 kW	3,5 kW
Pohon brousícího vřetene	5,5 kW	5,5 kW	5,5 kW	5,5 kW	5,5 kW
Pohon osy X	2,9 kW	2,9 kW	2,9 kW	2,9 kW	2,9 kW
Pohon osy Z	2,8 kW	2,8 kW	2,8 kW	2,8 kW	2,8 kW
Čistá hmotnost stroje	3600 kg	4500 kg	4800 kg	4800 kg	5000 kg
Zastavěný prostor	2050x2100 mm	2500x2955 mm	2500x2955 mm	2500x2955 mm	2800x3300 mm



GI-10NII



GI-20NII

OSP-P300

Jednoduchá a intuitivní obsluha obráběcích strojů

OSP-P300L: soustruhy
 OSP-P300M: obráběcí centra
 OSP-P300S: víceúčelové stroje

Řídicí systém OSP plně vychází z tradice firmy Okuma, jakožto výrobce strojů, servopohonů i řízení. Díky této jedinečné kombinaci lze efektivně reagovat na náměty a požadavky uživatelů po celém světě a trvale vylepšovat jednotlivé funkce i celkový výkon řídicího systému. OSP je koncipován tak, aby umožnil jednak rychlé seznámení a seřízení stroje pro výrobu začínajícím uživatelům, jednak využívat všech sofistikovaných funkcí včetně uživatelského přizpůsobení pokročilým programátorům a obsluhujícím personálu.

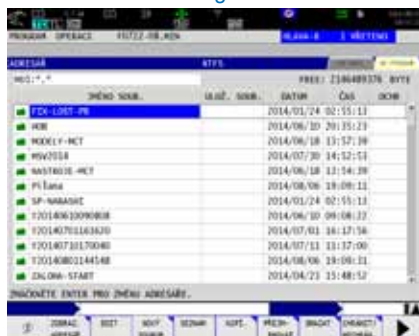
Obrazovka auto operace

- Nastavení nulových bodů
- Simulace obrábění



Správa programů

- Programování



Nástrojová data

- Definice nástrojů



Spolupráce mezi OSP a Windows®

NC software trvale vyvíjený v duchu firemní zásady Okuma "nerozlučný vývoj stroje a jeho řízení" nabízí sofistikované funkce jako je Systém prevence kolizí, Optimalizace obrábění = Machining Navi, Řízení tepelných deformací = Thermo Friendly Concept.

Virtuální stroj (kontrola kolizí)



Windows®

Skutečný stroj



Řízení v reálném čase

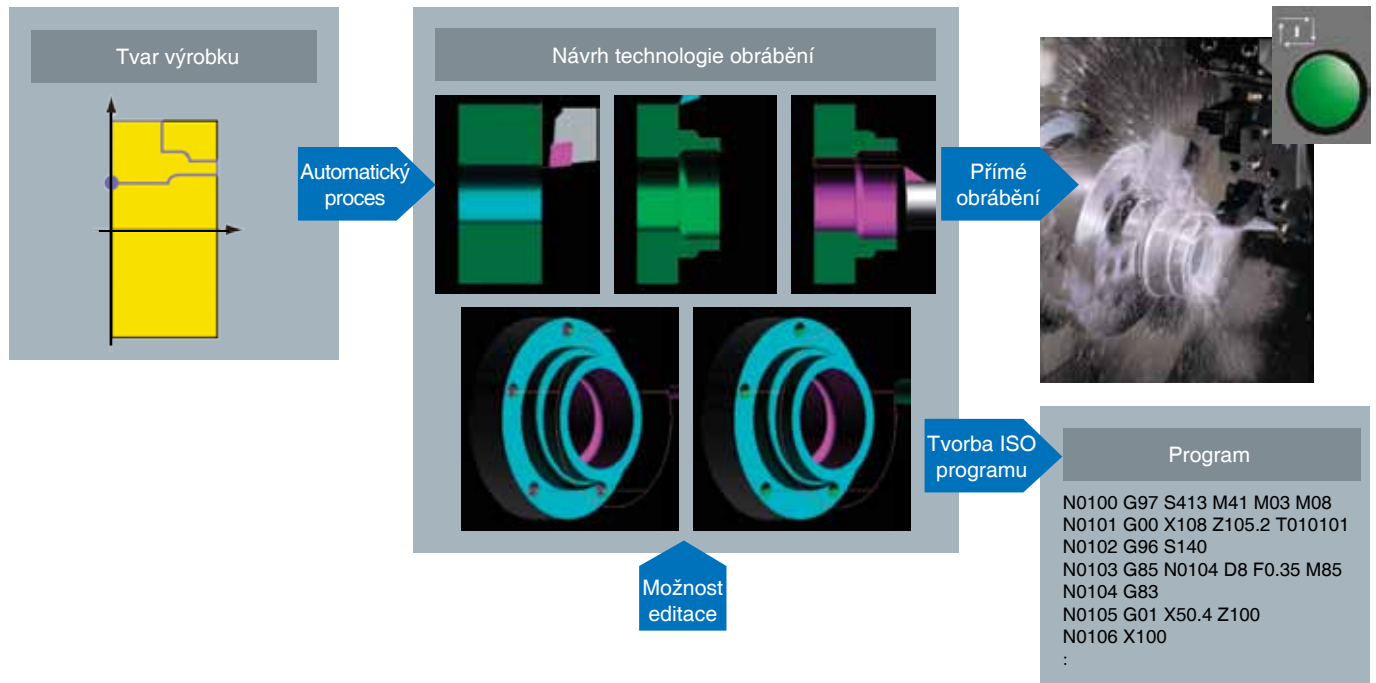
Vysoce výkonný počítač



Standardní specifikace

- Plně integrovaný výkonný počítač
- OSP systém s absolutním odměřováním (bez nutnosti najíždění referenční polohy)
- Dvoujádrový vysoce výkonný procesor
- Dotykový display s vysokým rozlišením
- Kapacita pro ukládání programů: 2GB
- Kapacita NC paměti: 2MB
- 2xUSB port, RS232C, Ethernetový port

Interaktivní dialogové programování Advanced One Touch IGF



• Tvorba ISO programu

Po zadání geometrického tvaru výrobku jsou automaticky navrženy jednotlivé procesy obrábění (technologický postup) a je vygenerován ISO program, který lze spustit na stroji.

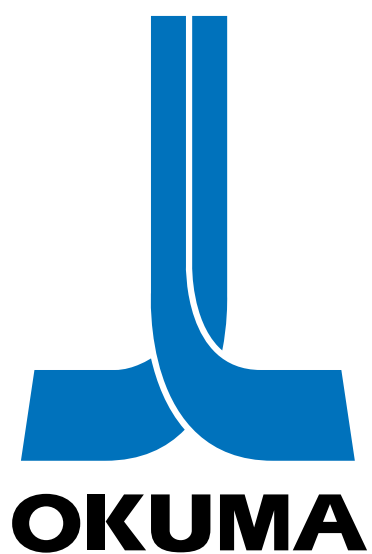
• Přímé obrábění

Automaticky vytvořený technologický postup (v tabulkové podobě) lze přímo spustit na stroji. Případné změny technologie lze snadno provést návratem ke konkrétnímu procesu v tabulce.

Možnost přímé změny řezných podmínek jednotlivých technologických procesů

Díky tabulkovému zobrazení lze velice snadno opakovaně spouštět program od libovolného procesu

Přímé obrábění



s.r.o. Misan
Obráběcí stroje a nástroje

Školící a předváděcí středisko Misan s.r.o.
Ke Vrutici 1795
Lysá nad Labem 289 22
tel.: +420 325 551 440, +420 325 552 924
fax: +420 325 551 062
sevice hotline: +420 325 551 600, +420 602 311 796, servis@misan.cz

www.misan.cz

lysa@misan.cz