

**FORTNITE**<sup>®</sup>

**#SPRINGBREAKOUT**

**MASKA  
STELLI**



**POZIOM TRUDNOŚCI: NISKI  
WYMAGANY CZAS: 1-1,5 GODZINY**

## **POTRZEBNE MATERIAŁY**

- drukarka
- papier do drukarki w formacie A4 lub amerykańskim formacie listowym
- klej w spreju lub sztyfcie
- nożyczki
- klej (lub przezroczysta taśma klejąca)
- kostka introligatorska lub gruba igła do szycia
- linijka
- gumka lub taśma elastyczna

- 5 arkuszy brystolu
- 4 arkusze białe (gramatura 300 g/m<sup>2</sup> lub 110 funtów)
  - 1 arkusz złoty (gramatura 160 g/m<sup>2</sup> lub 60 funtów)

## **UWAGI ZWIĄZANE Z DRUKOWANIEM**

Maska została zaprojektowana z myślą o druku na papierze w amerykańskim formacie listowym (8 1/2" x 11") lub formacie A4 (210mm x 297mm).

Dopilnuj, by opcja „Druk w skali” w ustawieniach twojej drukarki była wyłączona / nie była zaznaczona. Dzięki temu wszystko zostanie wydrukowane w zaplanowanym rozmiarze.

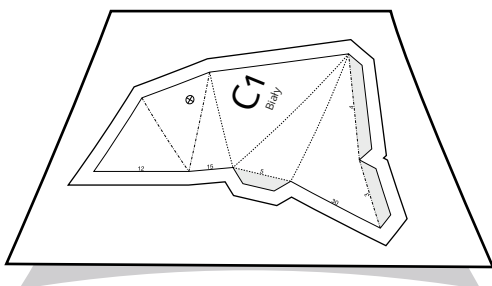
Skalę sprawdzisz, mierząc linijką linię wydrukowaną na pierwszej stronie.

Gramatura brystolu (podana w gramach na metr kwadratowy) to nasza sugestia, ale papier innej grubości też się sprawdzi.

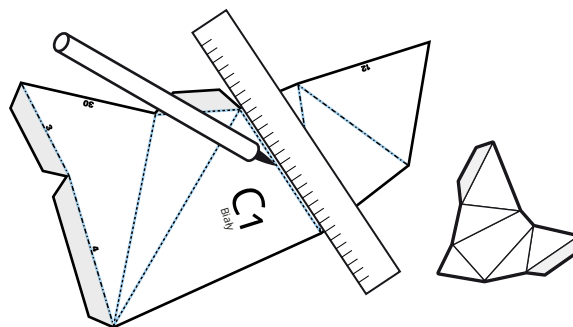
# INSTRUKCJE DRUKOWANIA I SKŁADANIA

Jeśli twoja drukarka radzi sobie z grubszymi arkuszami, drukuj bezpośrednio na brystolu i pomiń krok 1. Przy korzystaniu z grubszego lub czarnego brystolu sugerujemy drukowanie na cienkim papierze i przyklejenie części maski do brystolu. W obu przypadkach wydrukowane linie i numeracja pomocnicza będą ukryte wewnątrz gotowej maski.

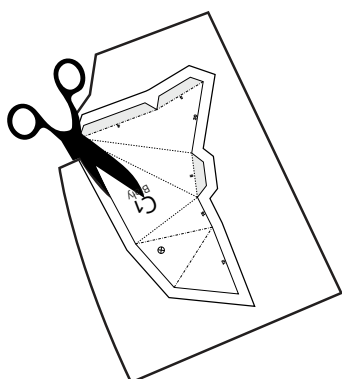
(1) Wydrukuj części maski na papierze do drukarki. Wytnij je z grubsza i przyklej klejem w spreju lub w sztyfcie z tyłu brystolu.



(3) Użyj kostki introligatorskiej lub grubej igły do szycia i przejdź nimi od linijki wzdłuż linii zgięć.

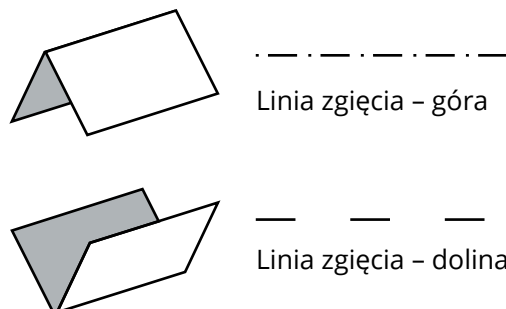


(2) Wytnij części wzoru wzdłuż linii ciągłych.



**Uwaga: linie przerywane to linie zgięć. Pamiętaj, by ich nie przecinać!**

(4) Korzystając z poniższego schematu wykonaj zgięcia wzdłuż linii, unosząc krawędzie brystolu w górę (kształt doliny) w przypadku linii przerywanych lub w dół (kształt góry) w przypadku linii przerywanych z kropkami.

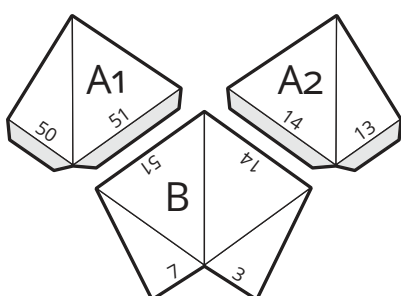


# INSTRUKCJA SKŁADANIA MASKI



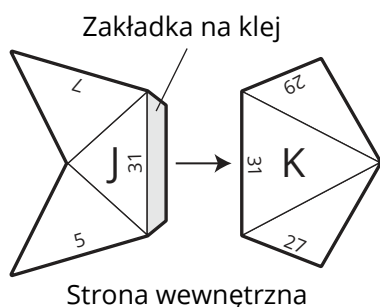
## Rozłóż elementy

Każda z części maski jest oznaczona. Ułóż je w kolejności alfabetycznej. Uwaga: części symetryczne mają te same litery, ale inne cyfry. (A1 < oś symetrii > A2).



## Odszukaj pasujące do siebie elementy

Zacznij od elementu A i B. Przy brzegach każdego z nich znajdują się małe numerki. Numer z elementu A będzie odpowiadać numerowi z elementu B. Znajdź zakładkę na klej pod jednym z numerów z pary.



Przy klejeniu elementów maski sugerujemy używanie jednej z poniższych metod.

## Opcja 1 / Łatwiejsza przezroczysta taśma klejąca

Umieść kawałek taśmy po zewnętrznej stronie maski, w miejscu, w którym stykają się dwie krawędzie. Sklej tak wszystkie części.

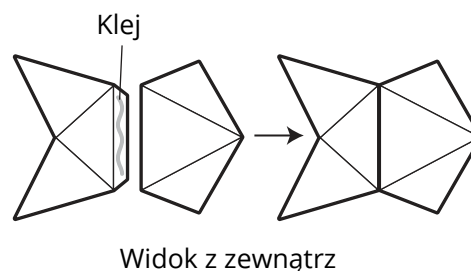
**plusy:** wszystko idzie łatwo i szybko!  
**minusy:** taśma jest widoczna z zewnątrz



## Opcja 2 / Trudniejsza klej

Wszystko, czego ci trzeba, to trochę kleju na zakładce. Mocno dociśnij zakładkę do krawędzi o pasującym numerze. Zrób to samo dla wszystkich elementów i w kolejności alfabetycznej. Zakładka na klej i numer nie powinny być widoczne z zewnątrz.

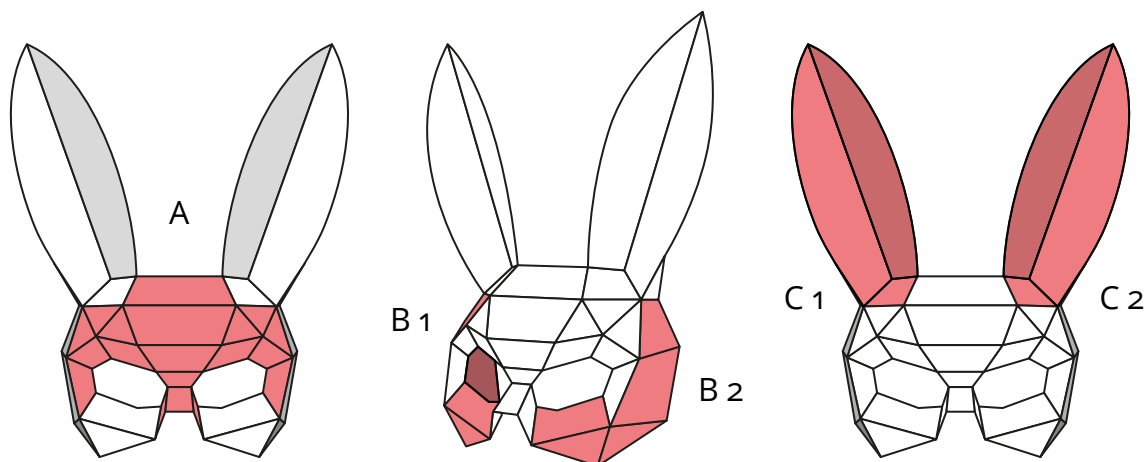
**plusy:** nic nie widać!  
**minusy:** czasochłonność



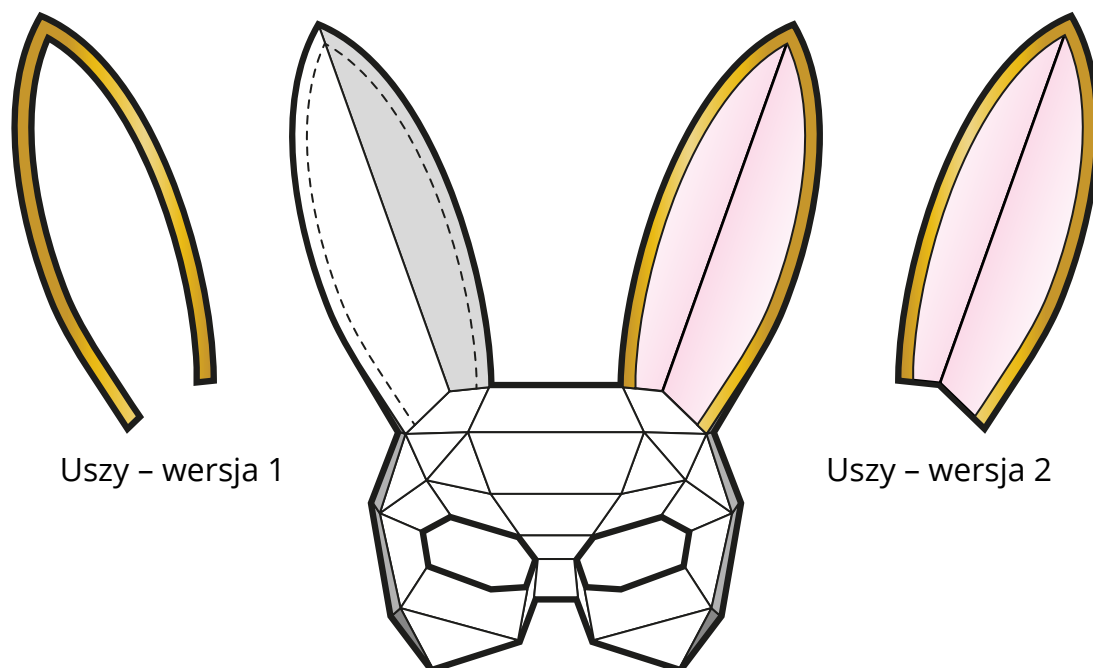
## Gotowe!

A teraz daj się ponieść wyobraźni. Możesz ozdobić i pomalować swoją maskę, jak tylko ci się podoba.

# WZÓR

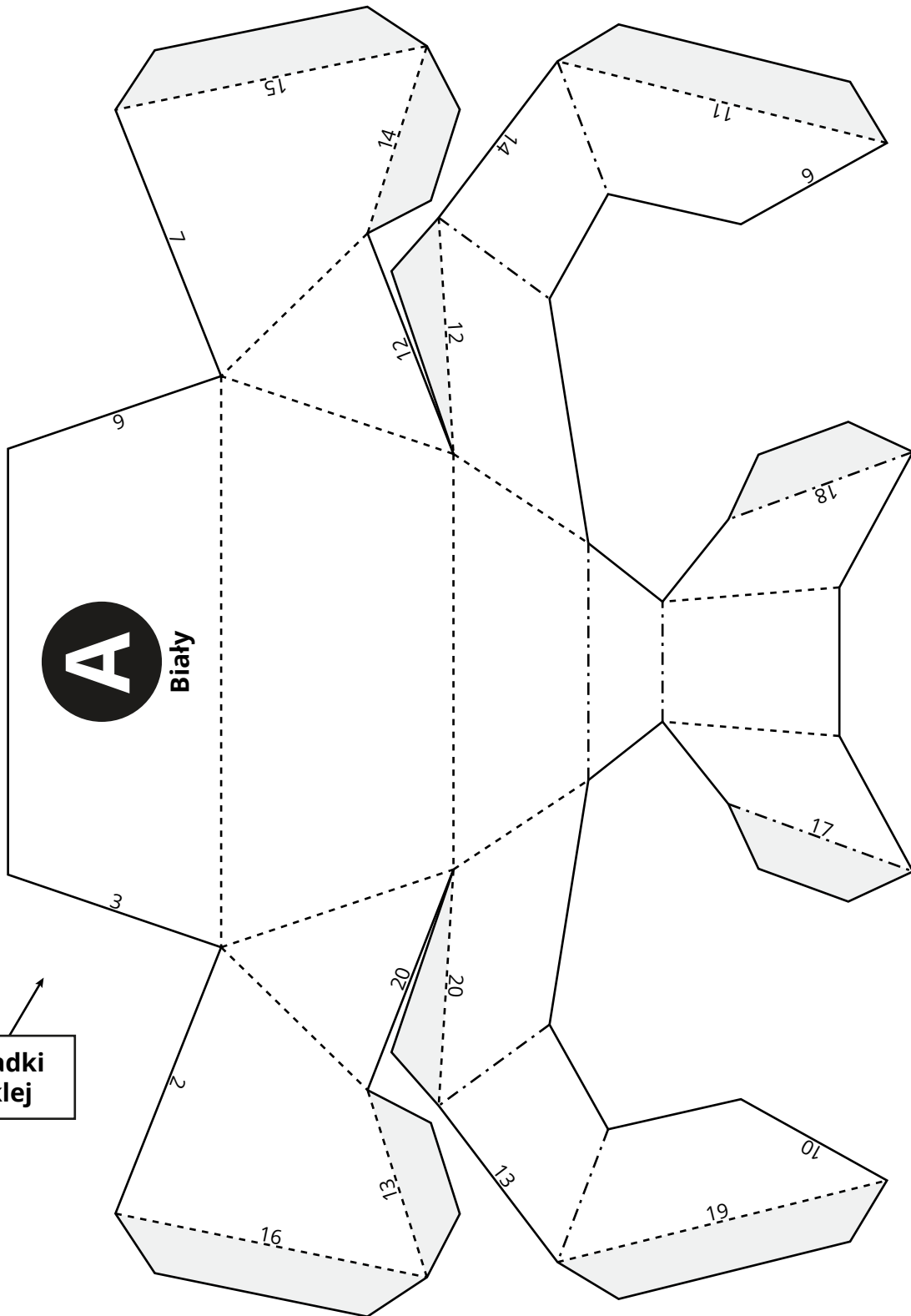


Zacznij od elementu A i kontynuuj w kolejności alfabetycznej.

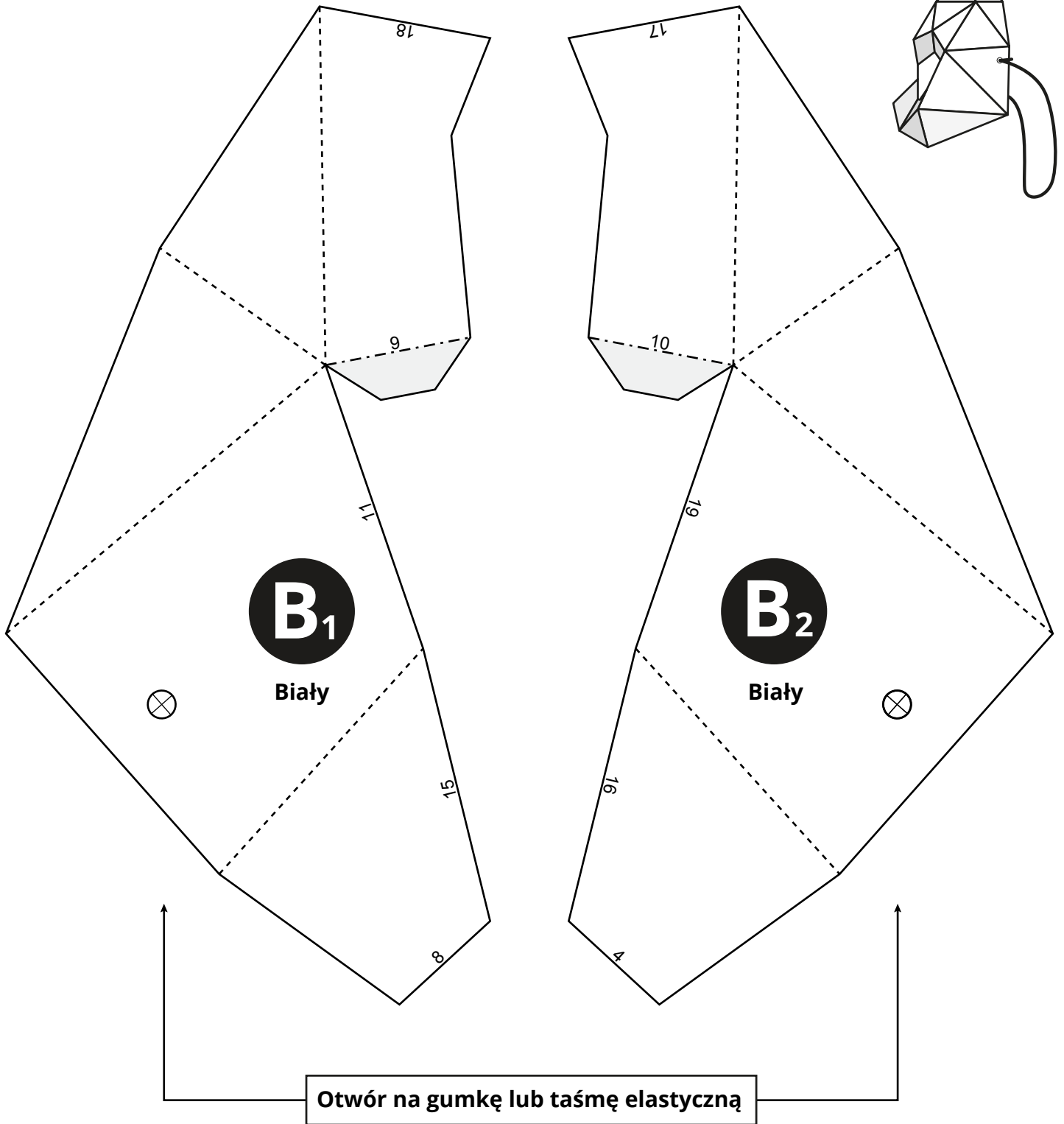
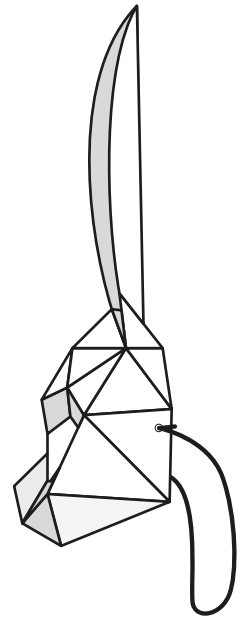


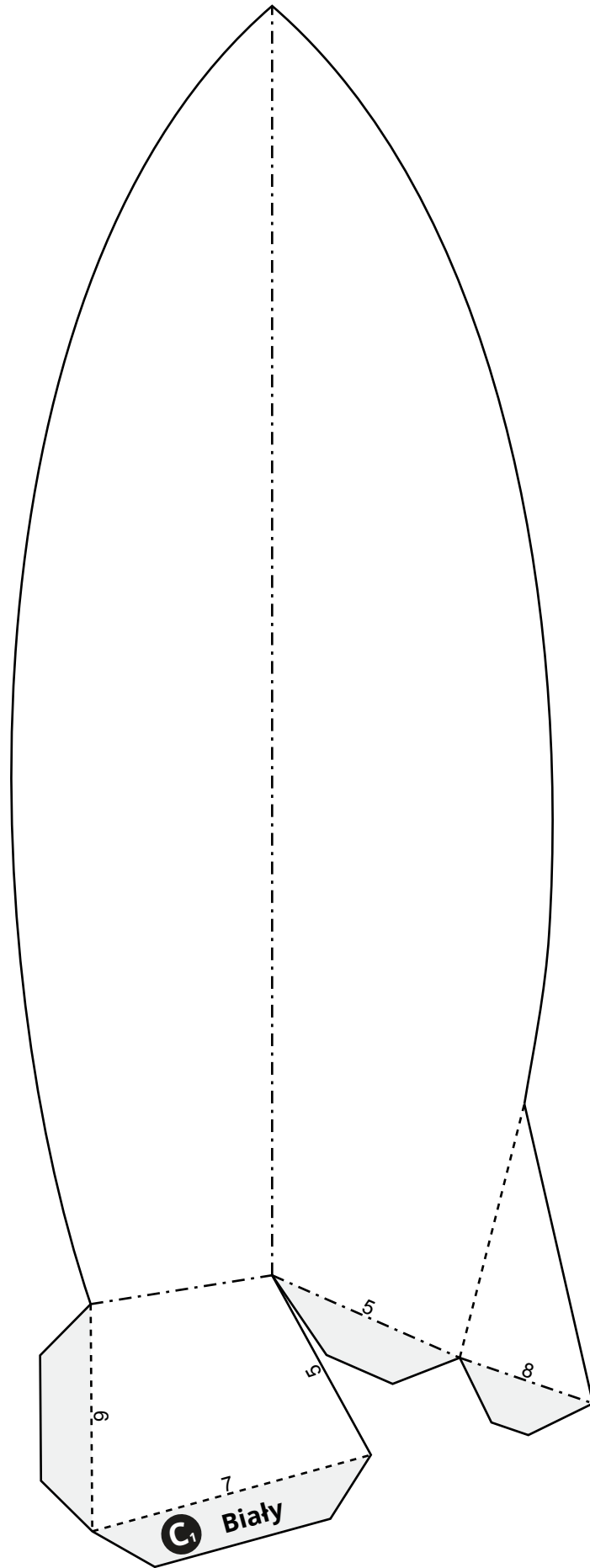
Przyklej wszystkie kolorowe elementy do maski jak naklejki 3D!  
Do wykonania tych elementów użyj cieńszego brystolu lub papieru!

4" (100mm)

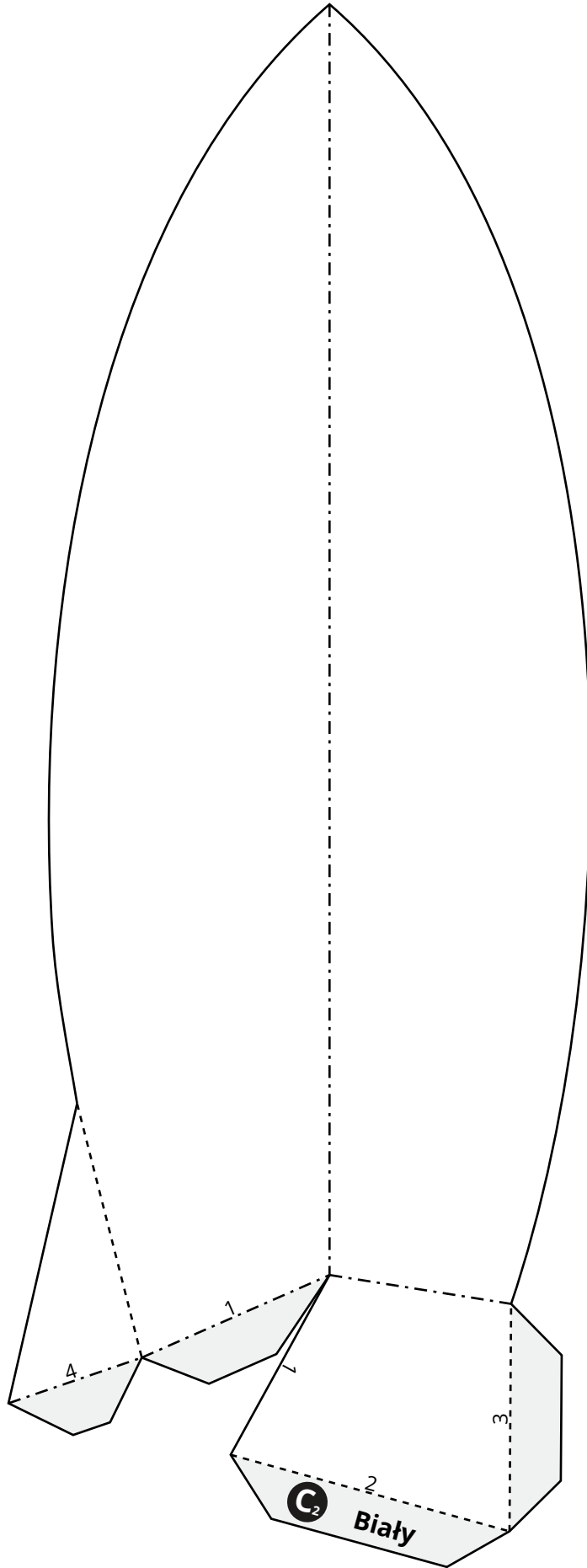


Zakładki  
na klej

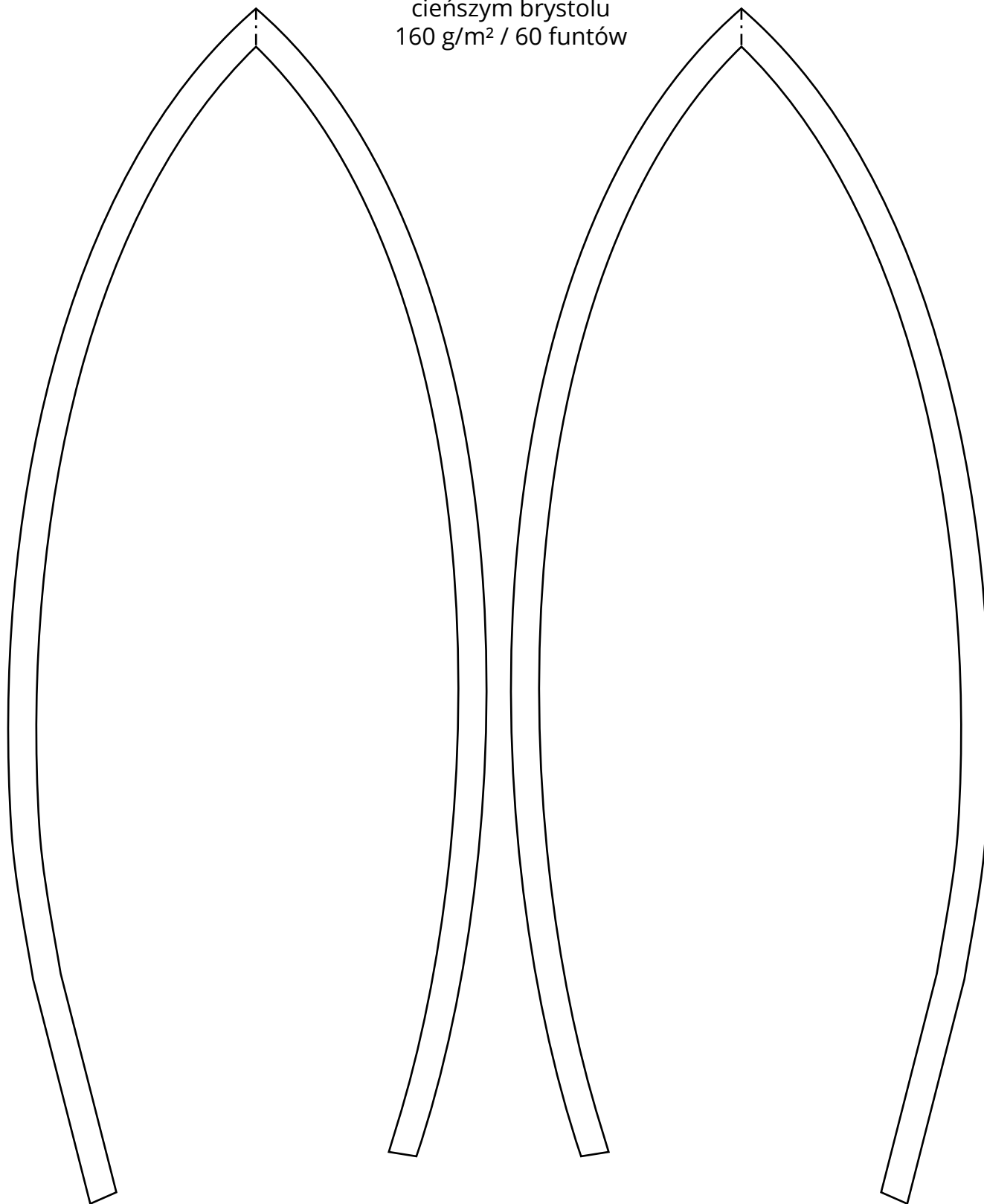






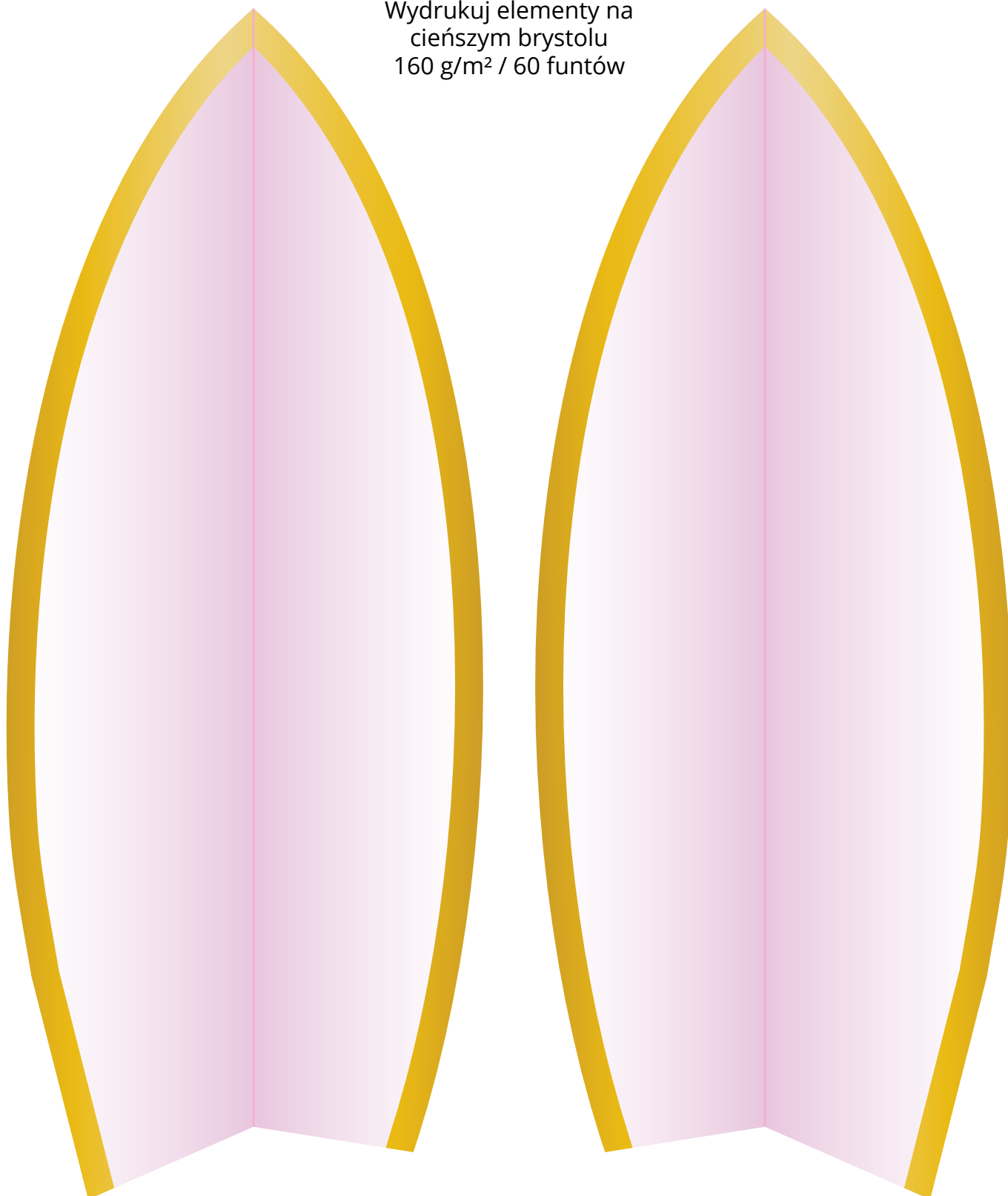


Uszy - wersja 1  
Wydrukuj elementy na  
cieńszym brystolu  
160 g/m<sup>2</sup> / 60 funtów



Wytnij, zagnij i przyklej do uszu!

Uszy - wersja 2  
Kolorowy dodatek  
Wydrukuj elementy na  
cieńszym brystolu  
160 g/m<sup>2</sup> / 60 funtów



Wytnij, zagnij i przyklej do uszu!