



Synology Disk Station 108J NAS Veri Yedekleme Cihazı

TANITMA VE KULLANMA KILAVUZU

GEÇERLİ OLDUĞU ÜRÜNLER VE KODLARI:

MODELLER	AÇIKLAMA
DS108j	Synology DISK Station 108J NAS Veri Yedekleme Cihazı

İMALATÇI FİRMA

SYNOLOGY Inc.
6F-2, No.106, Chang An W. Rd.,
Taipei 103, Taiwan
TEL : +886 2 2552 1814
www.synology.com, info@synology.com

İTHALATÇI FİRMA

SİMET BİLGİSAYAR LTD. ŞTİ.
ÇETİN EMEÇ BULVARI 8. CAD. 84.SOK. NO:3/1
A.ÖVEÇLER – ANKARA
TEL : (312) 472 87 87 FAKS : (312) 472 31 31
www.simet.com.tr , info@simet.com.tr

BAKIM ONARIM VE KULLANIMDA UYULMASI GEREKEN KURALLAR**! DİKKAT !****CİHAZ İÇİNDE KULLANICININ TAMİR EDEBİLECEĞİ PARÇA YOKTUR.
ARIZA DURUMUNDA SATICI FİRMAYA VEYA SERVİS İSTASYONUNA BAŞVURUNUZ.**

- Cihazınızı yeni bir bölgede çalıştırmadan önce cihazın çalışma voltajı ile şebeke voltajının uyumlu olduğundan emin olunuz.
- Yanma ve şok tehlikesinden korunmak için, cihazın yağmur veya rutubete maruz kalmamasına özen gösteriniz.
- Cihazınızı, aşırı tozdan, yüksek ısıdan, nemden ve güneş ışığından uzak tutunuz.
- Cihazınızı, iyi havalandırılan bir yerde havalandırma deliklerini kapatmadan kullanınız.
- Cihazın yetkisiz kişilerce modifikasyonu veya orijinal adaptörü dışında başka bir adaptör ile bağlanması cihazınızın zarar görmesine sebep olabilir.
- Cihazınızı, şehir şebekesinde meydana gelebilecek interrupt (yüksek / alçak akım / gerilim dalgalanması) 'lardan koruyabilmek için ups (kesintisiz güç kaynağı) ile kullanmalısınız.

TAŞIMA VE NAKLİYE SIRASINDA DİKKAT EDİLECEK HUSUSLAR

- Cihazın kapalı olduğundan emin olun.
- Adaptörü veya elektrik kablosunu prizden çekin.
- Cihazı orijinal paketleme malzemelerini kullanarak tekrar paketleyin ve tekrar cihazın orijinal kutusuna yerleştirin.
- Cihazın orijinal kutusunu bulamamanız durumunda, cihazın ve aksamalarının hasar görmeyeceği şekilde kavrıyacak köpüklü koruyucu maddeler ile sararak uygun bir karton kutuya yerleştiriniz.
- Dikkat, taşıma kurallarına uymamanız durumunda hasar görebilecek cihazlarınızın garanti kapsamı dışında kalacaktır.

**KULLANIM SIRASINDA İNSAN VE ÇEVRE SAĞLIĞINA TEHLİKELİ VEYA
ZARARLI OLABİLECEK DURUMLARA İLİŞKİN UYARILAR**

- **Lityum Batarya Uyarısı (Tüm Modeller)**
Cihaz tarafından kullanılan lityum batarya kullanıcı tarafından değiştirilemez. Synology Yetkili Servis İstasyonlarından bir eleman tarafından değiştirilmelidir. Cihaz üzerinde bulunan Lityum batarya cihaz kullanım ömrü boyunca çalışabilecek şekilde planlanmış ve yerleştirilmiştir.
- **Kablo Bağlantıları (Tüm Modeller)**
Tüm ethernet ve RS232 (Konsol) kabloları direk olarak diğer cihazlara bağlanmak içindir. Var olan kablolama sistemine veya duvardaki data prizlerine direk takmayın. Bu tür bir ihtiyaç olduğunda Yetkili Servis İstasyonlarına başvurunuz.

KULLANIM HATALARINA İLİŞKİN BİLGİLER**CİHAZINI KULLANMADAN ÖNCE, KULLANMA KILAVUZUNDAKİ BÜTÜN PROSEDÜRLERİ DİKKATLİCE
UYGULADIĞINIZA EMİN OLUN.**

- Bütün talimatları dikkatle okuyun.
- Talimatları ileri tarihlerde kullanmak için saklayın.
- Cihazı temizlemeden önce fişi prizden çekin. Sıvı veya aerosol temizleyiciler kullanmayın. Yanıcı sıvılar (tiner, gazyağı, v.s.) kullanmayın.
- Cihazı hareketli yüzeylere veya kalorifer yada ısı kaynağının yakınına yerleştirmeyin. Cihazınız düşebilir, ısıdan hasar görebilir ve ciddi zarara yol açabilir.
- Eğer uzatma kablosu kullanılacaksa, uzatma kablosuna bağlanan cihazların toplam akımının, uzatma kablosunun akım kapasitesini aşmadığına emin olun. Aynı şekilde duvardaki prize bağlı olan cihazların toplam olarak çektikleri akımın prizin akım taşıma kapasitesini aşmadığına emin olun.
- Herhangi bir kablonun enerji kablosu veya adaptöre dayanmasına müsaade etmeyin. Cihazı, insanların kablo üzerinden yürüyebileceği yerlere yerleştirmeyin.
- Hasarlı veya aşınmış elektrik kablolarını kullanmayın.
- Bakım işini kendiniz yapmayın, kapağın açılması sizi tehlikeli voltaj noktaları veya başka risklere maruz bırakabilir. Servis hizmetlerini yetkili servise bırakın.
- Aşağıdaki belirtilen durumlarda fişi çekin ve yetkili servise haber veriniz;
 - Elektrik kablosu veya fiş zarar gördüğünde, yıprandığında,

- o Cihaza sıvı döküldüğünde,
- o Cihaz yağmur veya suya maruz kaldığında,
- o Operasyon talimatlarına uygun hareket edilmesine rağmen, cihaz normal çalışmıyorsa veya performansında farkedilir bir değişiklik varsa.
- o Cihaz düşerse veya kabin karar görürse,
- Hiçbir nedenle cihazın içini açmayınız.

TÜKETİCİNİN KENDİ YAPABİLECEĞİ BAKIM, ONARIM VEYA ÜRÜNÜN TEMİZLİĞİNE İLİŞKİN BİLGİLER**CIHAZINIZ HIÇBİR NEDENLE BAKIM GEREKTİRMEZ.****• Cihazın Temizlenmesi**

Cihazının sürekli ve en iyi şekilde çalışmasını sağlamak için gerekli görüldüğünde veya yılda bir iki defa tamamen temizlenebilir. Cihazı temizlemek için aşağıdaki adımları takip edin;

- o Cihazın kapalı olduğundan emin olun.
- o Adaptörü veya elektrik kablosunu cihazdan sökün.
- o Cihazdaki bütün toz ve kiri temizlemek için yumuşak bir fırça kullanın.
- **Uyarılar!**
 - o Garanti süresi içinde cihazın içini kesinlikle açmayın.
 - o Cihazı temizlemek için hiç bir zaman alkol veya tiner kullanmayın; bu kimyasal maddeler hem kasaya hemde cihazın parçalarına zarar verebilir.
 - o Cihazın elektronik parçalarına su gelmemesine özen gösterin, hiçbir nedenle temizlik sırasında su veya sıvı kullanmayın.
 - o Sert veya aşındırıcı bir fırça kullanmayın.

PERİYODİK BAKIM GEREKTİRMESİ DURUMUNDA PERİYODİK BAKIMIN YAPILACAĞI ZAMAN ARALIKLARI İLE KİMİN TARAFINDAN YAPILMASI GEREKTİĞİNE İLİŞKİN BİLGİLER

- Cihaz periyodik bakım gerektirmez.
- Cihaz, bulunduğu ortam çalışma şartları nedeniyle tozlanması durumunda, Cihaz Temizlenmesi maddesinde verilen talimatlara uygun olarak temizlenebilir.

SANAYİ BAKANLIĞI TARAFINDAN TESPİT VE İLAN EDİLEN KULLANIM ÖMRÜ

- Bu ürünün T.C. Sanayi ve Ticaret Bakanlığı tarafından tespit ve ilan edilen kullanım ömrü 7(yedi) yıldır.

GENEL GARANTİ ŞARTLARI

1. Garanti süresi malın teslimin tarihinden itibaren başlar ve **iki (2)** yıldır.
2. Bu ürünün T.C. Sanayi ve Ticaret Bakanlığı tarafından tespit ve ilan edilen kullanım ömrü **7(yedi)** yıldır.
3. Malın bütün parçaları dahil olmak üzere tamamı kuruluşumuz garanti kapsamındadır.
4. Malın garanti süresi içerisinde arızalanması durumunda, tamirde geçen süre garanti süresine eklenir. Malın tamir süresi en fazla **otuz (30) iş günüdür**. Bu süre, mala ilişkin arızanın servis istasyonuna, servis istasyonunun olmaması durumunda, malın satıcısı, bayii, acentası, temsilciliği, ithalatçısı veya imalatçısından birisine bildirim tarihinden itibaren başlar. Sanayi malının arızasının **beş (5) iş günü** içerisinde giderilmemesi halinde, imalatçı veya ithalatçı, malın tamiri tamamlanıncaya kadar, benzer özelliklere sahip başka bir sanayi malını tüketicinin kullanımına tahsis etmek zorundadır.
5. Malın garanti süresi içerisinde, gerek malzeme ve işçilik gerekse montaj hatalarından dolayı arızalanması halinde, işçilik masrafı, değiştirilen parça bedeli yada başka herhangi bir ad altında hiçbir ücret talep etmeksizin tamiri yapılacaktır.
6. Malın;
 - Teslim tarihinden itibaren garanti süresi içinde kalmak kaydıyla bir yıl içerisinde aynı arızayı ikiden fazla tekrarlaması veya farklı arızaların dörtten fazla ortaya çıkması sonucu maldan yararlanmamanın süreklilik kazanması,
 - Tamiri için gereken azami sürenin aşılması,
 - Servis istasyonunun mevcut olmaması halinde sırasıyla satıcısı, bayii, acentası, temsilciliği, ithalatçısı veya imalatçısından birisinin düzenleyeceği raporla arızanın tamirinin mümkün bulunmadığının belirlenmesi durumlarında ücretsiz olarak değiştirme işlemi yapılacaktır.
 - Malın kullanma kılavuzunda yer alan hususlara aykırı kullanılmasından kaynaklanan arızalar garanti kapsamı dışındadır.

- Garanti süresi içerisinde, servis istasyonları tarafından yapılmasının zorunlu olduğu, imalatçı veya ithalatçı tarafından şart koşulan periyodik bakımlarda verilen hizmet karşılığında tüketiciden işçilik ücreti veya benzeri bir ücret talep edilemez.
- Garanti belgesi ile ilgili olarak çıkabilecek sorunlar için Sanayi ve Ticaret Bakanlığı Tüketicinin ve Rekabetin Korunması Genel Müdürlüğü'ne başvurulabilir.

Ticari Markalar

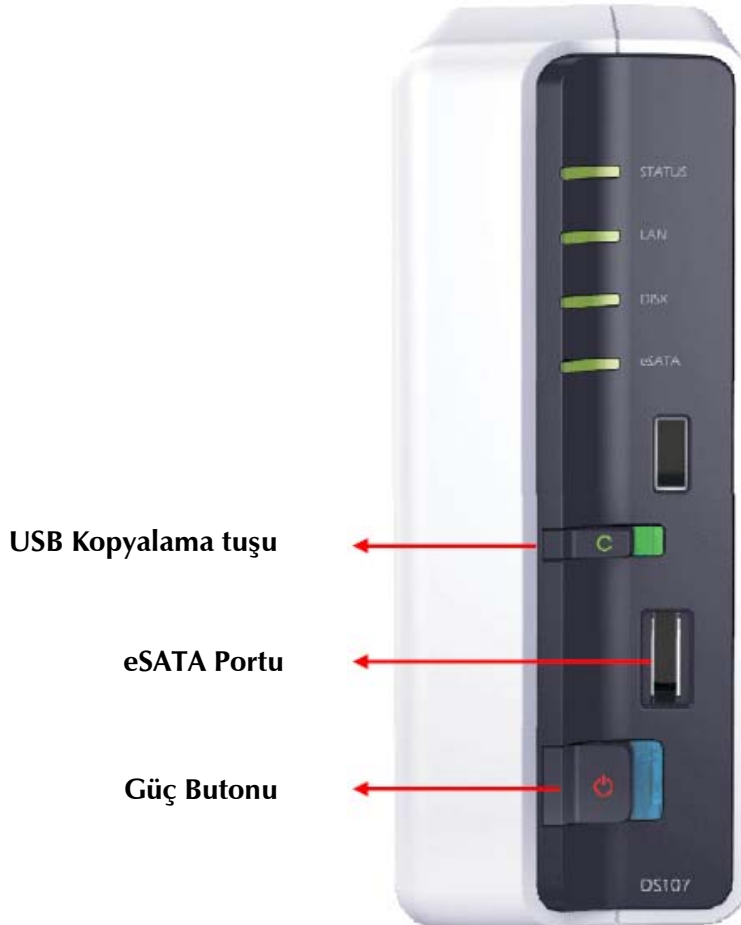
- Synology, Assistant, Data Replicator 3, Download Replicator, Synology INC(Taiwan) 'in ticari markasıdır.
- Microsoft Windows 98, Windows NT, Windows 2000, Windows XP, Windows Server 2003, Internet Explorer ve Active Directory Microsoft Corporation'a ait kayıtlı markalardır.
- Netscape, Netscape Communications Corporation'a ait kayıtlı ticari markadır.
- Netscape Navigator ve Netscape Communicator da Netscape Communications Corporation'a aittir.
- Adobe Acrobat ve Acrobat Reader, Adobe Systems Incorporated 'e ait ticari markadır.
- SİMET, Simet Bilgisayar Ltd. Şti.'nin tescilli ticari markasıdır.

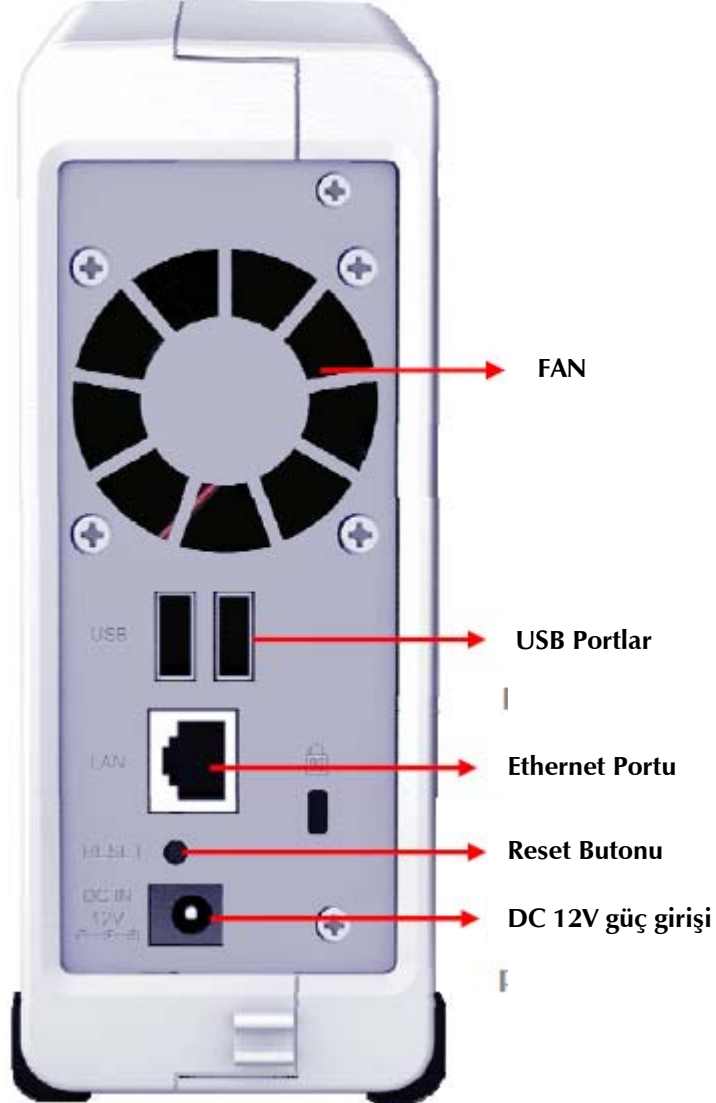
ÜRÜN TANIMI, KULLANIM YERLERİ-AMAÇLARI VE TEKNİK ÖZELLİKLERİ**SYNOLOGY DS SERİSİ**

Synology DS108j : NAS Server

Synology DS108j

LED İndikatörleri ve Arka Panel

SYNOLOGY DS108j

SYNOLOGY DS108j

Led İndikatörleri	Tanımlama
GÜÇ Butonu	Cihazı açma – kapama butonudur.
USB Kopyalama Butonu	USB bir cihaza bağlandığında buton bilink yapar. Cihaz bağlandığında butona basınca içindeki dataları kopyalar.
eSATA Port	Harici SATA Disklere bağlantı portu

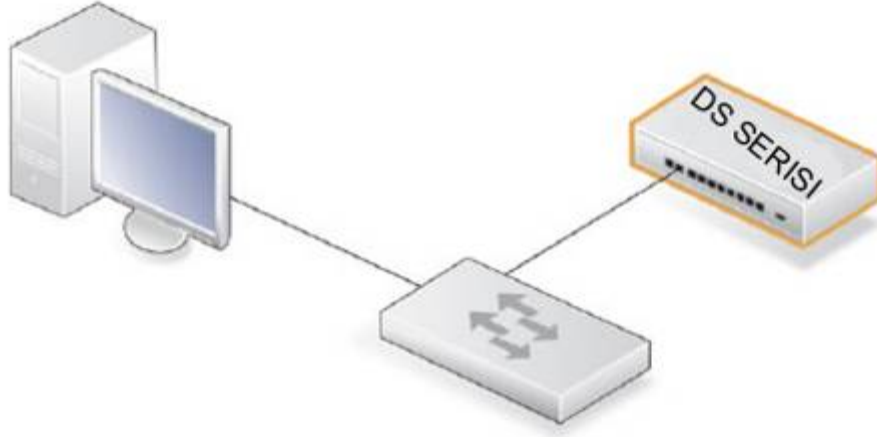
ARKA PANEL	TANIMLAMA
FAN	Akıllı Soğutma fanı
USB Portlar	3 Adet USB cihaz bağlama portları
Ethernet Portu	RJ45 Kablo ile Networke bağlanma portu
Reset Butonu	Fabrika ayarlarına döndürmeye yarayan buton
DC 12V güç girişi	12 V Güç Kablosunu takılacağı enerji portu

SYNOLOGY DS108j SERİSİ HIZLI KURULUM KILAVUZU**KUTU İÇERİĞİ**

		
1 Ad. Ana Ünite	1 Ad. Kurulum CD'si	1 Ad. AC Güç Adaptörü
		
1 Ad. 2m RJ45 Lan Kablosu	1 Ad. Güç Kablosu	

FİZİKSEL BAĞLANTILAR

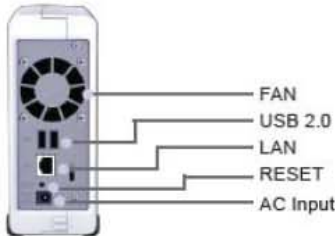
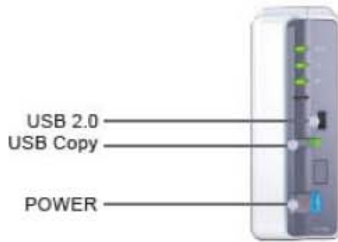
Synology DS Serisi aşağıdaki çizimde belirtildiği şekilde bağlanmalıdır.





Anahtar Özellikler

- Şık ve Sessiz Dizayn
- Enerji Tasarrufu (10W~27W)
- Ajax tabanlı Yönetim Ara yüzü
- Web Browser ile uzak dosya yönetimi
- İnternet üzerinden Foto+Video+Blog Paylaşımı
- Müzik, İnternet Radyosu ve iPod ile USB Speakerden Playback
- Web Site Yayınlama
- UPnP Cihazlar ile Multimedia Yayınlama
- Bant Genişliği Kontrollü ve Saldırı Önlemeli FTP
- Komple Yedekleme Çözümleri



Disk Station DS108J

Ev/Küçük Şirketler için 1 adet Düşük Maliyetli SATA NAS Sunucusu.

TEK BİR KUTUDA EV EĞLENESİ

DS108J 1 adet SATA hard disk ile mükemmel bir çok gelişmiş ev eğlencesi özelliklerini destekler.

- DS108J 7/24 kullanabileceğiniz bir download istasyonudur. BitTorrent/HTTP/FTP gibi linkleri Synology Download Redirector yazılımına girin bilgisayarınızı açmadan dosyalarınızı indirebilirsiniz. Web tabanlı indirme yöneticisi, download görevlerinizi uzaktan kontrol edilebilen web browser vasıtasıyla programlayabilirsiniz.
- Multimedia Servisleri fotoğrafları, müzikleri ve videoları tak ve çalıştır destekleyen bütün TV ve müzik setlerinde çalıştırabilir.
- iTunes Server desteği ile kullanıcılar networkten müzikleri direkt dinleyebilir. DS108J' den direk PC lenine download edebilirler.
- Audio İstasyonu müzik dosyalarını DS108J üzerinde organize etmenin kolay yollarını sunar ve İnternet Radio istasyonlarının listelemesini yapar yada müzikleri iPod dan dinleyebilirsiniz. Synology Remote yazılımı kullanarak, USB speaker bağlantısı ile müzik dosyalarınızı uzaktan kontrol etmenin keyfine varabilirsiniz. RF sinyal desteğiyle müziklerinizi sınırsız her yerde kullanabilmenin keyfine varın.
- Photo Station 3, fotoğraflarını ve video kliplerinizi özgür bir şekilde internette yayınlamanıza yarar. Albüm kontrol özelliğiyle foto ve videolarınızı doğru insanlar için internette paylaştığınızda emin olursunuz. Ziyaretçiler fotoğraf ve videolarınız için görüş belirtebilir ve sizde bu görüşlere cevap verebilirsiniz. Bunun dışında fotoğraflarınızı kendi kişisel blog sitenizde de paylaşabilirsiniz.

WINDOWS ve MAC ARASINDA DOSYA PAYLAŞIMI

DS108J, Windows ve Mac kullanıcılarının dosya paylaşımını için dizayn edilmiştir. Windows kullanıcıları DS108J' ye Samba ve FTP üzerinden, Mac kullanıcıları Samba üzerinden erişebilirler. FTP ve AFP Evrensel Kod desteği ve farklı dil desteği ile sorunsuz bir şekilde çalışmaktadır.

Dosya İstasyonu uzaktan erişim ve yönetilen dosyaların DS108J içinde depolanmasının en başarılı yoludur. DS108J' i web browser üzerinden kullanabilir ve dosyalar üzerinde bütün kontrolleri yapabilirsiniz. File Station ile dosyaları bir yerden bir yere taşımak yalnızca birkaç saniyenizi alır.

USB YAZICI PAYLAŞIMI

Ağınızda kullanıcılar için USB yazıcı paylaşımı inanılmaz kolaydır. Pazardaki bütün USB Yazıcı Sunucularından daha profesyonel ve hızlı bir şekilde USB Yazıcıları ağınızda Network Yazıcısı haline dönüştürebilirsiniz.

DİNAMİK WEB SİTELERİ HAZIRLAYIN

Web İstasyonu, Apache web sunucusu çalıştırarak web sitesi yayınlamak için sadece birkaç adım takip etmeniz yeterlidir. Önceden yüklenmiş PHP+MySQL ile haber tahtası programlarını CS407 üstünde çalıştırabilirsiniz. Bu uygulamalar için ileri seviye IT uzmanı olmanıza ihtiyacınız yoktur.

SERİN ve SESSİZ

CS407 zarif küp sitili, mükemmel hava akımı vantilatörü ve sessiz fan operasyonu ile ofisinizdeki bir köşede mükemmel bir görüntü sunar.

DİĞER ÖZELLİKLER

* USB port üzerinden harici disk

* Yedek Server

* Audio Station

* File Station



Teknik Özellikler

Donanım

- CPU Hızı : 200 Mhz.
- Ram Boyutu : 32 MB
- Dahili HDD: 3.5" SATA II x 1
- Harici HDD Ara yüzü : USB 2.0 x 3
- Ölçüler: 160mm X 218mm X 88mm
- Ağırlık : 0.81 kg
- LAN: Gigabit X 1
- Fan : X1 (50X50mm)
- Güç Geri Alma
- AC Giriş Güç Voltajı: 100V to 240V
- Güç Frekansı : 50 Hz den 60 Hz, Tek Faz
- Max Kapasite (dahili HDD) : 1 TB
- Max Desteklenen IP Kamera : 1
- Operasyonel ISI : 5°C ten 35°C
- Depolama ISI : -10 °C den 70 °C' ye
- Rutubet : 5% den 95% e RH
- Maksimum Çalışma Yüksekliği : 10.000 feet

Güç Tüketimi

- 24.9W(Erişim); 10W (Uyku Modu)

Sertifikasyon

- FCC Class B, CE Class B,BSMI Class B, VCCI Class B

Network Protokolleri

- CIFS
- AFP (3.1)
- FTP

Windows ADS Domain Entegrasyonu

- ADS Desteği
- Domain kullanıcıları girişi Samba/AFP/FTP üzerinden
- Domain Kullanıcıları için Synology Data Replicator 3

Güvenlik

- "FTP over SSL (belirgin)" yada "FTP over TLS (belirgin)"
- Şifreli Ağ Yedeklemesi
- HTTPS Bağlantısı
- FTP Otomatik Bloklama

Dosya Sistemi

- EXT3
- FAT (Sadece Harici disk)
- NTFS (Sadece okuma yetkili harici disk)

Dosya Paylaşımı

- Max. Kullanıcı Hesabı: 128
- Max Grup: 64
- Max. Paylaşımlı Dosya: 100
- Max. Eş Zamanlı Bağlantı: 32

3rd-party Backup Software



Digital Media Adapter (DMA)



IP Camera



External Storage Device



Hard Drive



USB Printer



USB Speaker



Uninterruptible Power Supply (UPS)



Yardımcı Yazılımlar

- Synology Assitant
- Synology Data Replicator 3
- Synology Download Replicator
- Printer Ekeme Sihirbazı

Uygulamalar

- Gözetim İstasyonu
- Fotoğraf İstasyonu 3
- Dosya İstasyonu
- Müzik İstasyonu
- Web İstasyonu
- PHP/MySQL
- Download İstasyonu
- iTunes Sunucusu

UPNP Multimedia Servis Desteği

- Audio Format: AAC, M4A, MP3, Ogg Vorbis, WAV, WMA, WMA VBR, WMA PRO, WMA Lossless
- Video Format: ASF, AVI, DAT, DivX, MP4, MPEG1, MPEG2, MPEG4, VOB, WMV, XviD
- Image Format: BMP, JPG (jpe, jpeg), GIF, ICO, PNG, PSD, TIF (tif), UFO
- Playlist Format: WPL, M3U

iTunes Sunucu Desteği

- Audio Format: MP3, M4A, M4P
- Playlist Format: M3U, WPL

Audio İstasyonu Desteği

- Audio Format: AAC, M4A, MP3, Ogg Vorbis, WMA, WMA VBR
- Image Format: M3U, WPL
- Internet Radio: SHOUTcast, Radio

Fotoğraf İstasyonu 3 Desteği

- Video Format: ASF, AVI, MPEG1, MPEG4, WMV, XviD, DivX, DAT(2), MP4(2), MPEG2(2), RM(2), RMVB(2), VOB(2)
- Image Format: BMP, JPG (jpe, jpeg), GIF

Yönetim

- Ajax tabanlı Yönetim
- Download Station Bant Genişliği Kontrolü
- Download Station Port Aralığı Ayarları
- Değiştirilebilir HTTP Hata sayfası
- Email alarmı mesajları
- Yeni Kullanıcılar için Email Duyurusu
- Harici HDD Uyku Modu(USB)
- Zaman ayarlı Güç Açma/Kapama
- Firmware güncellemesi
- FTP pasif port aralığı
- Gizlenebilir Paylaşım Dosyaları
- Taşınabilir Paylaşım Dosyaları
- Dahili HDD Uyku Modu
- BitTorrent için Port Aralığı
- Çıkarılabilir Varsayılan Paylaşım Dosyaları
- EZ-Internet
- PPPoE

- UPS Yönetimi (USB 2.0 Üstünde)
- Kullanıcı Kotaları
- Web Tabanlı Download İstasyonu

Raid Yönetimi

- Volume Type: Basic, RAID 0, RAID 1, RAID 5
- Upgrade from Basic to RAID 1*
- Expand RAID 1 or RAID 5 with Larger Hard Drives
- Volume Auto-rebuild after abnormal power failure
- Expand RAID 5 by Adding a Hard Drive On-The FLY

Yedekleme Çözümleri

- Ağ Yedeklemesi
- Lokal Yedekleme
- Desktop Yedeklemesi (Synology Data Replicator 3 kullanarak)
- USB Kopyalama

3. Parti Yedekleme Desteği

- Acronis True Image
- Symantec Backup Exec
- EMC Retrospect
- Lacie SilverKeeper

Desteklenen İstemciler

- Windows 2000 ve üstü
- Mac OS X 10.3 ve üstü

Yazıcı Desteği

- Max Printer# : 1
- Desteklenen Protokoller: LPR,CIFS, AppleTalk

Desteklenen Diller

- İngilizce, Almanca, Fransızca, İtalyanca, İspanyolca, Danca, Norca, İsveççe, Flemenkçe, Rusça, Japonca, Korece, Çince

Çevre

- RoHS Uyumlu

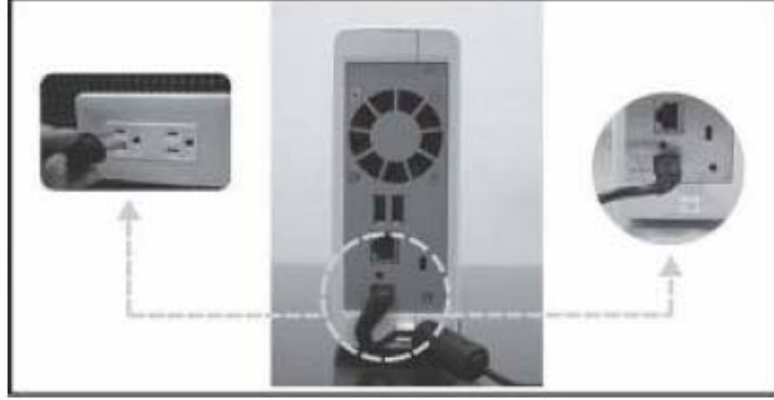
Paket İçeriği

- DS108J Ana Ünitesi
- Yükleme CD'si
- Hoş geldin Notu
- Birleştirme Kiti
- AC Güç Adaptörü
- AC Güç Kablo
- 2m. RJ-45 Lan Kablo

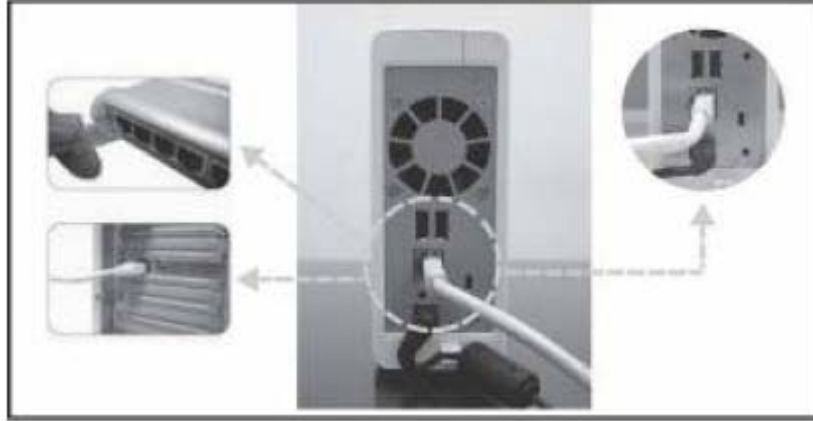


NAS SERVERİ AÇMAK İÇİN

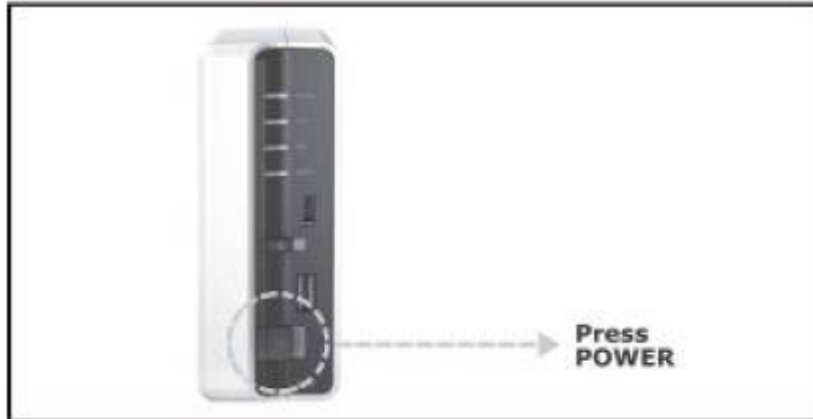
AC güç kablosunu server'a ve oradan da elektrik prizine takılır



LAN Kablosunu bir switch'e veya routera takınız.



Güç tuşuna bastıktan sonra sistemin çalışması için butonun mavi renk olmasını bekleyiniz



Sistem Yazılımını Yüklemek İçin

WINDOWS KULLANICILARI İÇİN

1. Yükleme CD sini bilgisayarınıza takınız.



2. Otomatik açılan menüden Synology Server' ı seçiniz



3. Gözetiyi seçin ve oradan da CD' den ".pat" yükleme dosyasını seçiniz
4. Kurulumu tamamlamak için ekrandaki adımları takip ediniz

MAC KULLANICILARI İÇİN

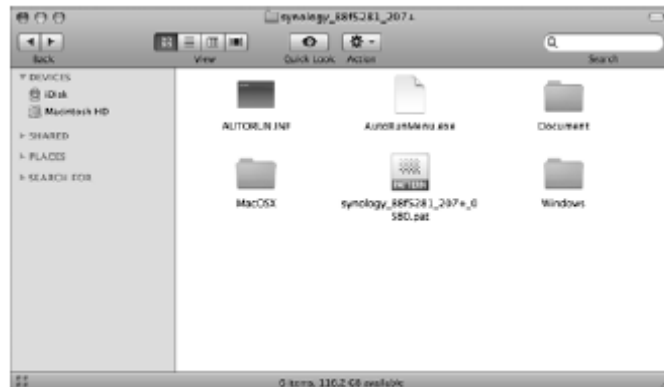
1. CD 'yi bilgisayarınıza takın



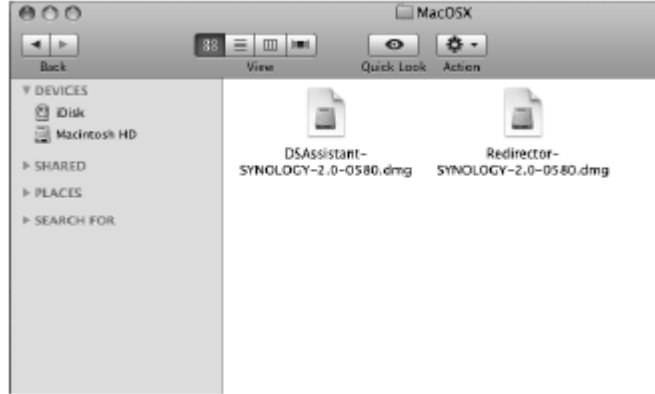
2. Cd-Rom ikonuna iki kere tıklayın



3. MacOSX ' e çift tıklayınız



4. Synology Assistant-SYNOLOGY.dmg ye çift tıklayınız



5. Synology Assistant-SYNOLOGY.dmg dosyasının desktopta olmasını sağlayın



6. Synology Assistant kurulum sihirbazı için çift tıklayınız.



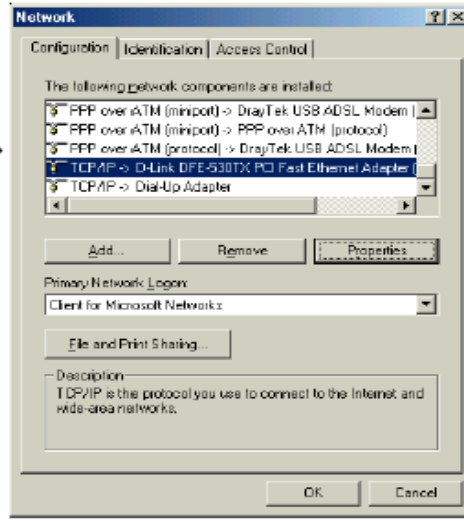
7. Gözetici seçin ve oradan da CD' den ".pat" yükleme dosyasını seçiniz
8. Kurulumu tamamlamak için ekrandaki adımları takip ediniz

Windows 98 ve ME kullanıcıları için

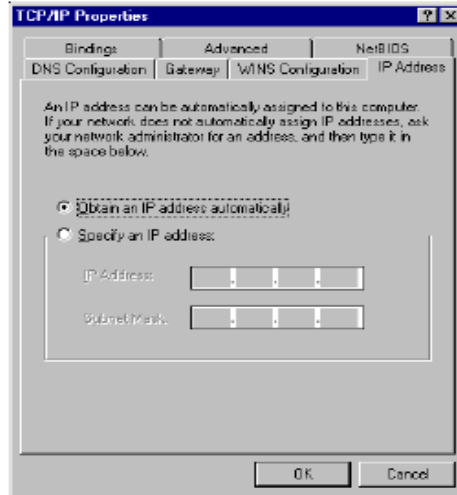
1. Kontrol Panel içerisinde Network kısa yoluna çift tıklayınız.



2. LAN kartınızın TCP/IP satırını işaretleyiniz ve özelliklere (Properties) tıklayınız



3. Otomatik bir IP adresi kullanı seçiniz

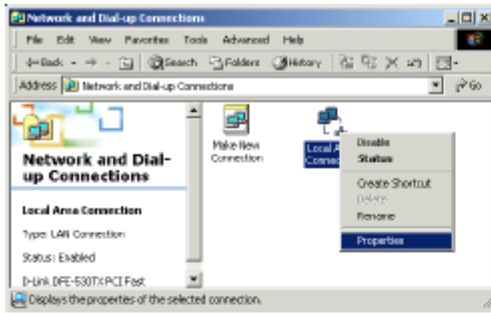


Windows 2000 Kullanıcıları için

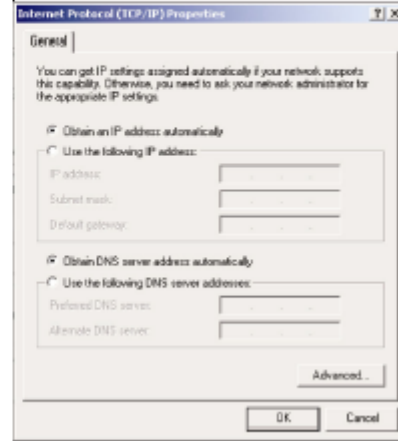
1. Kontrol Paneli içerisindeki Ağ ve Çevirmeli Bağdaştırıcı kısa yoluna çift tıklayın



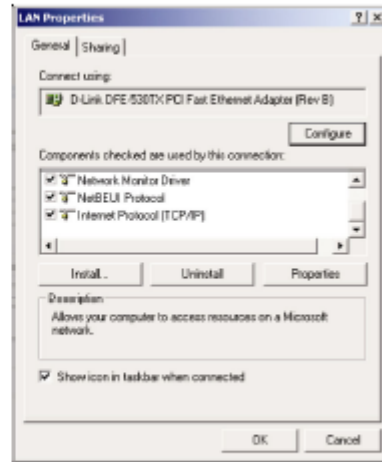
2. Yerel Ağ Bağlantısına sağ tıklayınız ve Özellikleri (Properties) seçiniz.



4. Otomatik bir IP adresi kullanı seçiniz

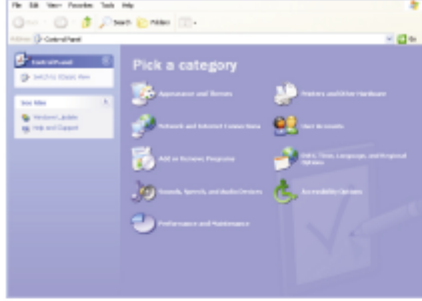


3. TCP/IP yi seçin ve Özelliklere tıklayın.

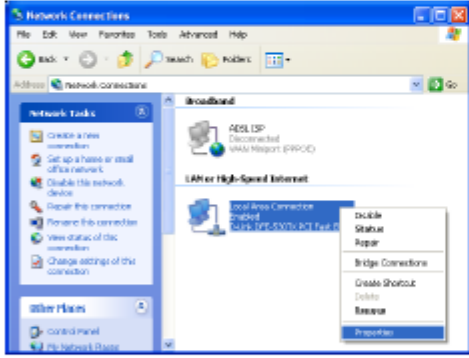


Windows XP Kullanıcıları İçin

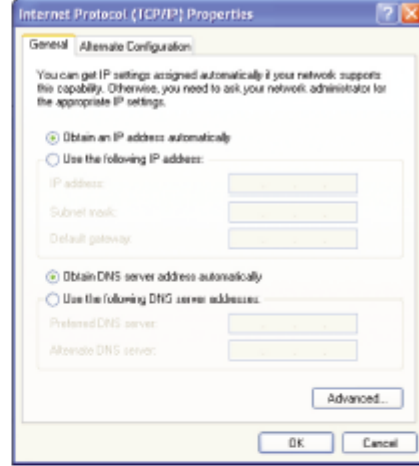
1. Kontrol Panel içerisindeki Ağ Bağlantılarına çift tıklayınız



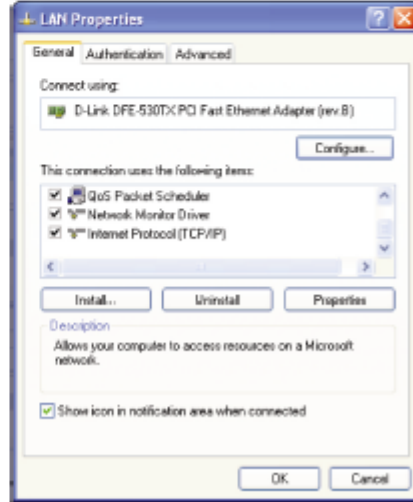
2. LAN (Yerel Ağ) kısa yoluna sağ tıklayınız ve Özellikleri seçiniz.



4. Otomatik bir IP kullanı seçiniz.



3. TCP/IP yi seçin ve Özellikleri seçiniz



PROBLEM GİDERME

PROBLEM : Cihaz PWR ledi yanmıyor!

ÇÖZÜM : Cihazın elektrik kablosunu elektrik prizimize taktığınıza emin olun. Prizde enerji olduğuna emin olun. Elektrik kablonuzun sağlam olduğunu kontrol edin. Bunların hepsi normal fakat hala PWR ledi yanmıyorsa cihazınızı prizden çekip servisimize başvurun.

PROBLEM: Cihaz enerjisi var ama servis alamıyorum!

ÇÖZÜM: Cihazınızın kurulumunun tam ve doğru olarak yapıldığından emin olun. Cihazınızın tüm kablo bağlantılarının yapıldığından emin olun. Cihazınızın üzerindeki ACT ledinin yandığından emin olun. Buna rağmen internet servisi alamıyorsanız internet servis sağlayıcınızı arayınız.

PROBLEM: LAN Ledi yanmıyor!

ÇÖZÜM : Cihazın LAN kablosunun bağlı olduğunu kontrol edin. Kablonuzun sağlam olduğunu kontrol edin. Doğru kablo ile bağlandığınıza emin olun (DÜZ veya CROSS). Tüm kontrollerinize rağmen LAN ledi yanmıyorsa cihazınızı prizden çekip servisimize başvurun.

YETKİLİ SERVİSLER

SIRA NO	UNVAN	HİZMET YERİ ADRESİ	YETKİLİNİN ADI SOYADI	TEL/FAKS	VERGİ NO
1	SİMET BİL.HAB.ELEK.REK.TUR.GID.OTO.İNŞ.TEKS EML.TEM.MED.MÜH.GÜV.SİS.ORG.NAK.SAN.LTD.	ÇETİN EMEÇ BULVARI 8.CAD. 84.SK.3/1 A.ÖVEÇLER/ANKARA	SİBEL BEDİR RENKMEN	312-472 87 87 312-472 31 31	7700072424
2	BETİM BİLGİSAYAR EĞİTİM TİC.SAN.VE İNŞ.LTD.ŞTİ.	İSTEMİYE MAH.TURGUT TEMELLİ CAD EREN İŞ MERK. KAT:1 N:4 MALATYA	EMİNE YILDIRIM	422-326 01 73 422-323 67 40	1670070120
3	ASBİMSAN ELEKTRONİK BİLGİSAYAR SAN.TİC.LTD.ŞTİ	CİNNAH CAD.NO:61/1-3 ÇANKAYA/ANKARA	AHMET SITKI YAZICIOĞLU	312-441 64 55 312-441 73 33	0860039811
4	ÇÖZÜMEVİ ELEKTRONİK MEDİKAL BİLİŞİM KIRTASIYE İNŞ.GIDA SAN TİC.LTD.ŞTİ	KONUR SOKAK NO:63/5 BAKANLIKLAR-ÇANKAYA/ANKARA	NEŞİMİ KEÇELİOĞLU	312-419 46 15 312-419 46 17	2630285720
5	MİRAN BİLGİSAYAR YAZ.ELEK.SAN.TİC.LTD.ŞTİ	TURAN GÜNEŞ BULVARI NO:28/3 B BLOK ÇANKAYA/ANKARA	MEHMET HATUN	312-440 92 32 312-440 42 37	6210366389
6	YILMAZ ELEKTİRİK NEJDET YILMAZ	ZİYA PAŞA CAD.AŞAĞI MAH.NO:186 İSPİRLİ/ERZURUM	NEJDET YILMAZ	442-451 40 95 442-451 40 95	9740099180
7	DİZAYN ORGANİZASYON VE REKLAM BİL.ELEKT.İNŞ.TAAH.EĞT.HAY.DAY.TÜK.OTO.MAD.İT.İ H.LTD.	ESKİKALE MAH.OSMANPAŞA CAD. S.HİÇYILMAZ APT.NO:2/4 SIVAS	HASAN BASRI KOÇ	346-224 61 71 346-224 96 46	3010217161
8	ŞAHİNOĞLU BİLGİSAYAR İLETİŞİM SİSTEMLERİ KIRTASIYE SAN.VE TİC.LTD.ŞTİ	TABAKLAR MAH.AKBABA SOKAK NO:2 BOLU	TURGAY ŞAHİNOĞLU	374-212 70 86 374-217 30 49	7980462223
9	ITCS BİLGİSAYAR SİSTEMLERİ SAN.VE TİC.LTD.ŞTİ	YAKACIK E-5 YANYOL NO:63 KARTAL İŞ MERK. B BLOK K:1 KARTAL/İSTANBUL	AHMET DEMİREL	216-452 95 32 216-452 93 81	4690349159
10	ÖZFİLİZ ELEKTRONİK İNŞAAT SANAYİ VE TİCARET LTD.ŞTİ	1082 SOKAK NO:1/L HALKAPINAR YENİŞEHİR/İZMİR	MEHMET ALİ ÖZYILMAZ	322-449 42 42	6900029990
11	PROBİL BİLGİSAYAR VE PROGRAMCILIK SAN.TİC.LTD.ŞTİ.	ŞARKIYE MAH.KAZIM KARABEKİR CAD.NO:13 ORDU	ERCAN ÖKTENAY	452-225 19 20 452-225 19 21	7330032316
12	DEMİREZEN BİLGİSAYAR VE OTO SANAYİ TİC.LTD.ŞTİ	GAZİ MUHTARPAŞA BUL. 4.CAD SAİT SAYIN İŞ MERK ALTI NO:13 GAZİANTEP	MEHMET BULUT	342-215 01 95 342-215 01 94	2730039264
13	VİZYON ELEKT.BİLİŞİM SİSTEMLERİ VE DANIŞ.SANAYİ TİCARETLTD.ŞTİ.	KOCATEPE OLGUNLAR SOK.NO:36/4 ÇANKAYA/ANKARA	AHMET BAL ALI BAL	312-419 94 51 312-419 83 96	9250142774
14	URFANET MUHAMMET TAŞÇILAR	BAHÇELİEVLER MAH.4.SOK TAŞÇILAR APT.ALTİ NO:27 ŞANLIURFA	MUHAMMET TAŞÇILAR	414-316 36 69 414-312 17 42	8260112093
15	ARNİL-NET BİLGİSAYAR İLETİŞİM HZM YAZ.TURZ.SAN.TİC.LTD.ŞTİ	İMÖNÜ CAD.HÜZMEN PLAZA A BLOK NO:29/A OSMANGAZİ	SERKAN AKSOY	224-224 91 63 224-223 58 60	800048520
16	NİSAN BİLGİSAYAR LTD.ŞTİ.	MAREŞAL FEVZİ ÇAKMAK MAH. NO:16/C-16 BEŞEVLER / ANKARA	RAHMİ ŞİMŞEK	312-212 96 96 312-223 57 57	6310050405
17	DESTEK BİLGİSAYAR VE İLETİŞİM HİZ.TİC. A.Ş.	ÇETİNEMEÇ BULVARI 8.CAD. NO: 18/4 A.ÖVEÇLER / ANKARA	ERDOĞAN İŞAL	312-473 51 00 312-473 51 10	1800057232
18	SHOV BİLGİSAYAR TAN.HİZ.TUR.TİC.LTD.ŞTİ.	STRAZBURG CAD.NO:40/A SİHHIYE/ANKARA	LEVİN FİGEN OKUMUŞ	312-229 87 92 312-230 20 13	7690008054
19	PIKSEL BİLGİ VE İLETİŞİM SİSTEMLERİ DIŞ TİC. SAN. LTD. ŞTİ.	GAVREMOĞLU MAH. TAVLUSUN CAD. F.HİSARCIKLIOĞLU İŞM. NO:16/6 KAYSERİ	MEHMET UZUNKOL	352-311 56 99 352-222 38 09	7290340770
20	ATM BİLGİSAYAR YAZILIM DONANIM ELK.İLETİŞ.VE DANIŞMANLIK HİZ.TİC.LTD.ŞTİ.	BOĞAZ SOKAK NO:27/1 G.O.P/ANKARA	ABDULLAH TANSEL GEZMİŞ	312-466 14 76 312-468 61 98	1030059918
21	AKADEMİ BİLGİSAYAR VE FİLM PRODÜKSİYON ORGANİZASYONSAN. VE TİC. LTD.ŞTİ.	CİHAN SOKAK 22/6 SİHHIYE/ANKARA	MUHAMMET SAİT ÇALIŞKAN	312-232 20 48 312-232 20 87	0110054687
22	AKERCOM BİLGİSAYAR SAN. VE TİC. LTD.ŞTİ.	NECATİBEY CAD. NO:96/B KIZILAY / ANKARA	FATİH ÇAĞAN	312-232 09 09	0230018517
23	BÜKOM BÜRO MAKİNALARI PAZ. SAN. VE TİC A.Ş.	HALK SOKAK NO:22/1 KIZILAY / ANKARA	LEVENT SARUHAN	312-433 62 29 312-433 35 06	1920003238
24	GRUPBİM BİLGİSAYAR SAN. VE TİC. LTD.ŞTİ.	3. CADDE 42 SOKAK NO: 11/A BAHÇELİEVLER / ANKARA	SAVAŞ TOYATA	312-215 32 37	4110059598