

SKEMA₆

TECNOLOGÍA
PARA LA INNOVACIÓN

Stabilimento / Plant
Via Bicocca, 14/C
40026 Imola (BO) - Italy
Tel. +39 0542 653441
Fax +39 0542 653601

Sede Legale ed Amministrativa / Head Quarter
CEFLA s.c. - Via Selice Prov.le, 23/a
40026 Imola (BO) - Italy
Tel. +39 0542 653111
Fax +39 0542 653344



castellini@castellini.com

www.castellini.com



CASTELLINI

PASSION FOR DENTISTRY
SINCE 1935

TECNOLOGÍA PARA LA INNOVACIÓN

Skema 6 une un concepto ergonómico finalizado a favorecer la versatilidad y la funcionalidad como características fundamentales y las excelentes prestaciones de sus sistemas e instrumentos integrados, marca de fábrica del producto Castellini.

Destinado a la odontología que exige el máximo respeto de las normas de higiene, Skema 6 permite también un uso quirúrgico y especializado de la instrumentación, garantizando una constante seguridad operativa.

Equipado con instrumentos a la vanguardia y realizado para que la tecnología más innovadora resulte inmediata, Skema 6 soporta prestaciones de altísimo nivel gracias a soluciones tecnológicas avanzadas e intuitivas.



SKEMA₆





SKEMA 6 CP

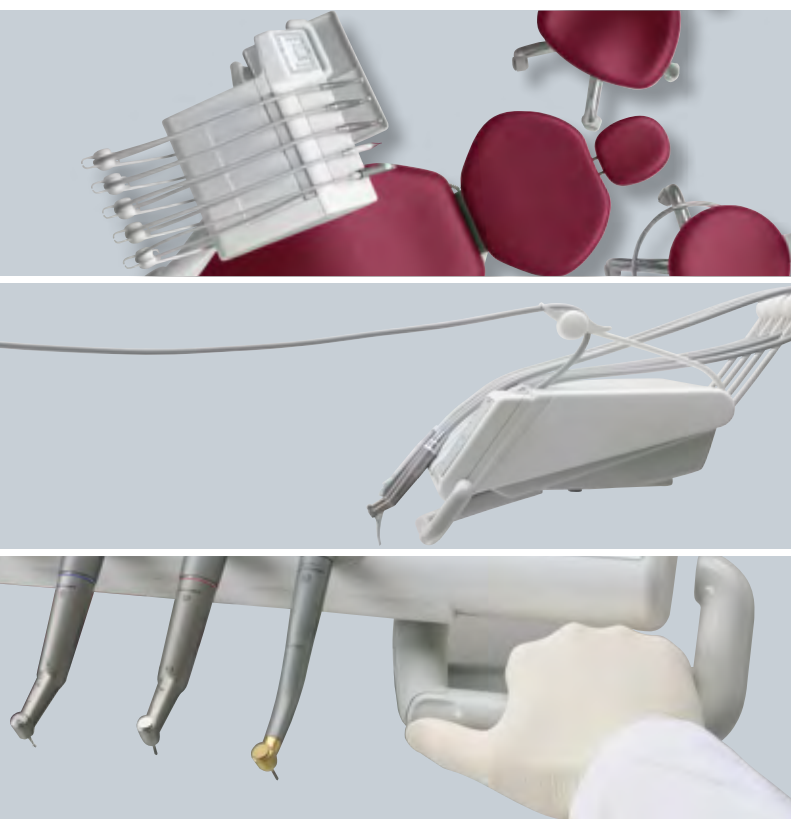
EFICACIA OPERATIVA

Uno de los objetivos principales del diseño de Skema 6 es ofrecer al personal médico un instrumento ergonómico que favorece tanto la eficacia operativa como el confort físico del médico y el auxiliar.

La flexibilidad ergonómica y el diseño funcional de Skema 6 permiten contar inmediatamente con las condiciones óptimas para trabajar en cualquier circunstancia. La interacción con el auxiliar es fluida, no se interrumpen los flujos de trabajo, pudiendo concentrar así toda la atención en el tratamiento.

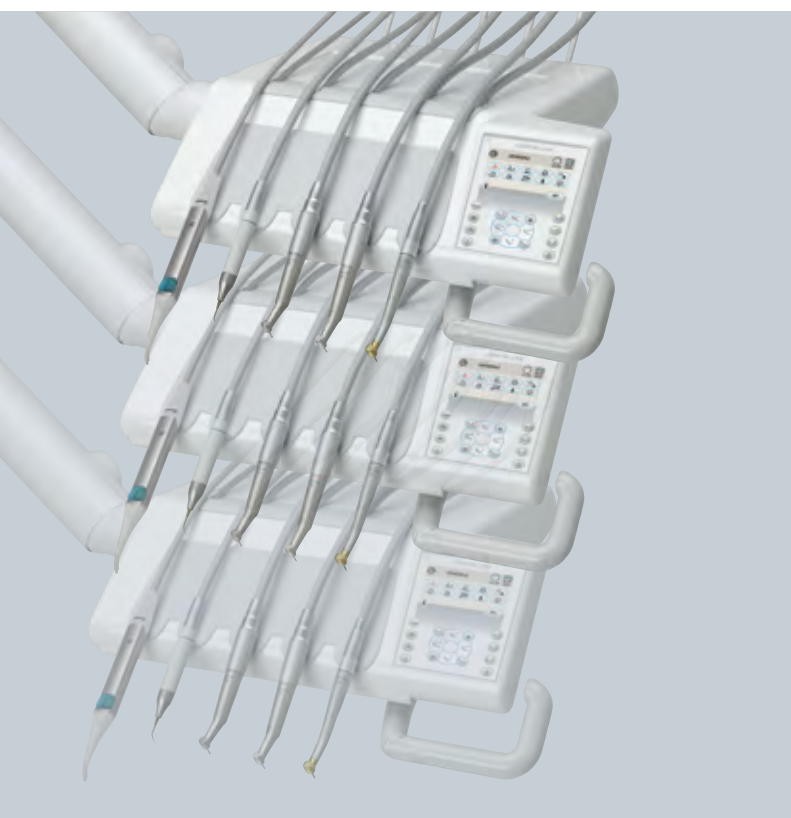


ERGONOMIA



Bandeja Odontólogo

- para volver a colocar los instrumentos basta rozar el sensor capacitivo de la empuñadura, desplazar la bandeja y soltar la empuñadura para activar el bloqueo en la posición deseada
- la gran extensión de las mangueras y las dimensiones de altura mínimas para los brazos de soporte de los instrumentos, permiten mayores posibilidades de colocación de la bandeja y evitan interferencias con la lámpara operatoria
- bloqueo de las palancas (opcional) para una mejor libertad de movimiento
- instrumentos maniobrables y autoequilibrados cuyos movimientos no generan tracción en la muñeca del operador durante el uso
- la bandeja portatray pivotante sobre brazo articulado se adapta a cualquier posición de trabajo
- bandeja portatray transtorácica amplia y fácil de alcanzar por el operador y por el auxiliar
- la óptima excursión vertical de la bandeja odontológica favorece un posicionamiento adecuado para cualquier exigencia operativa



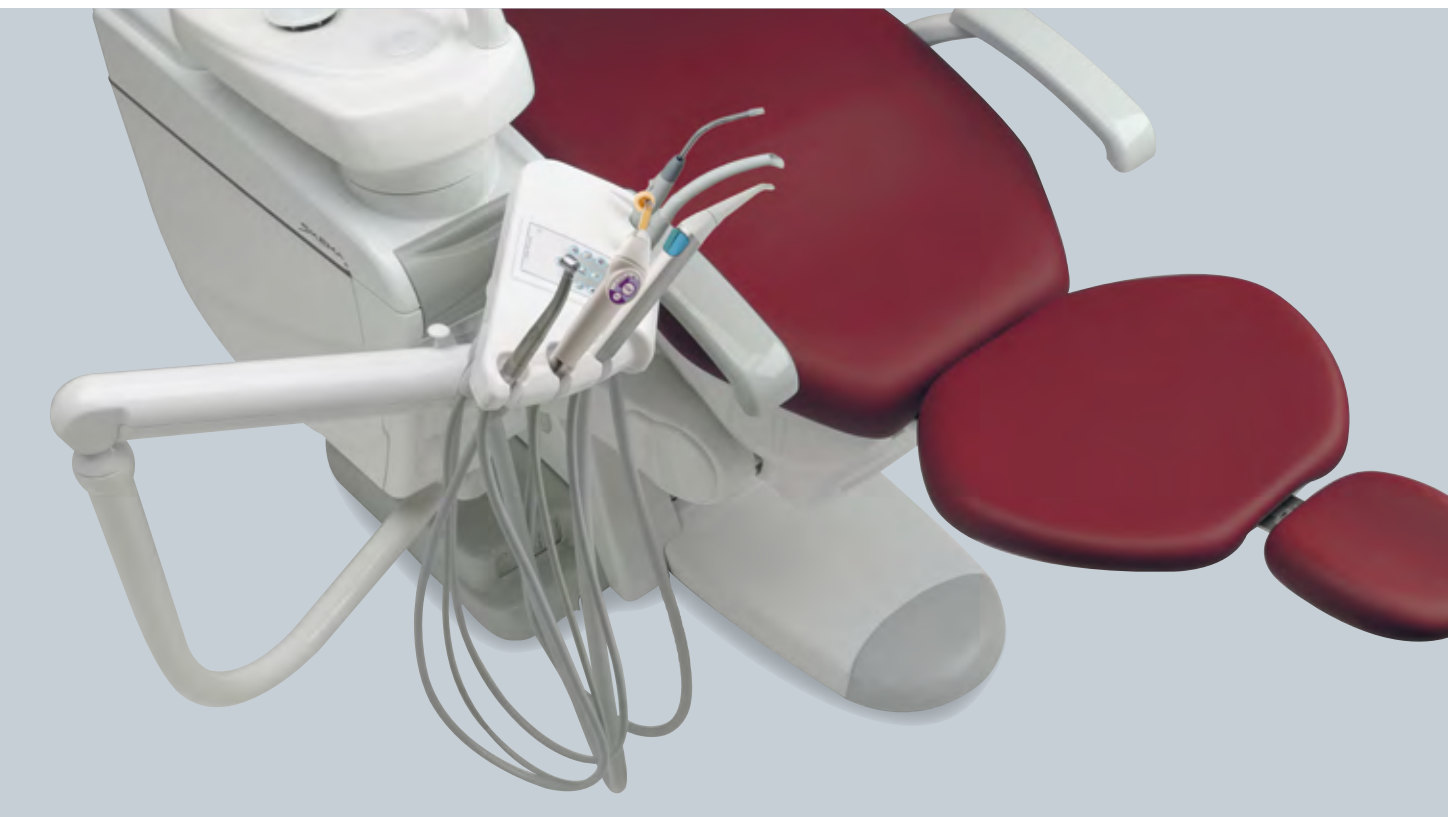
Un toque de precisión

Gracias a la amplia excursión de los brazos de soporte en sus dos versiones, Skema 6 permite una gran libertad de acción, proporcionando siempre la ergonomía de trabajo más adecuada para cada tipo de intervención. Es suficiente rozar el sensor capacitivo de la empuñadura para desactivar el freno neumático de bloqueo del brazo y colocar la bandeja de modo rápido, estable y preciso. En cualquier momento, la óptima maniobrabilidad de los elementos del equipo favorece el mantenimiento de una postura correcta y natural, reduciendo sensiblemente stress físicos y cansancio a lo largo de la jornada.

Una gestualidad natural

El diseño especial de la bandeja con mangueras colgantes dispone los instrumentos de modo funcional, para favorecer un agarre fácil y cómodo, y permitiendo una recolocación intuitiva de modo que el flujo de trabajo resulte fácil y cómodo. Los instrumentos de la bandeja con mangueras colgantes quedan fuera del campo visual del paciente, lo cual ayuda a que se mantenga tranquilo y relajado.





Bandeja Auxiliar

- ligeras y manejables, las cánulas de aspiración constan de guías de desplazamiento facilitado
- el posicionamiento vertical de la bandeja se realiza con facilidad y precisión
- a través de la consola se gestionan los movimientos del sillón, el suministro del agua al vaso y a la escupidera, la gestión de la lámpara operatoria y la activación del sistema de higiene Autosteril
- la bandeja portatray auxiliar (opcional) se aplica cómodamente al lado de la bandeja
- los suministradores y la escupidera son desmontables y extraíbles para optimizar las operaciones de higienización
- disponibilidad de una bandeja portatray en sustitución de la escupidera



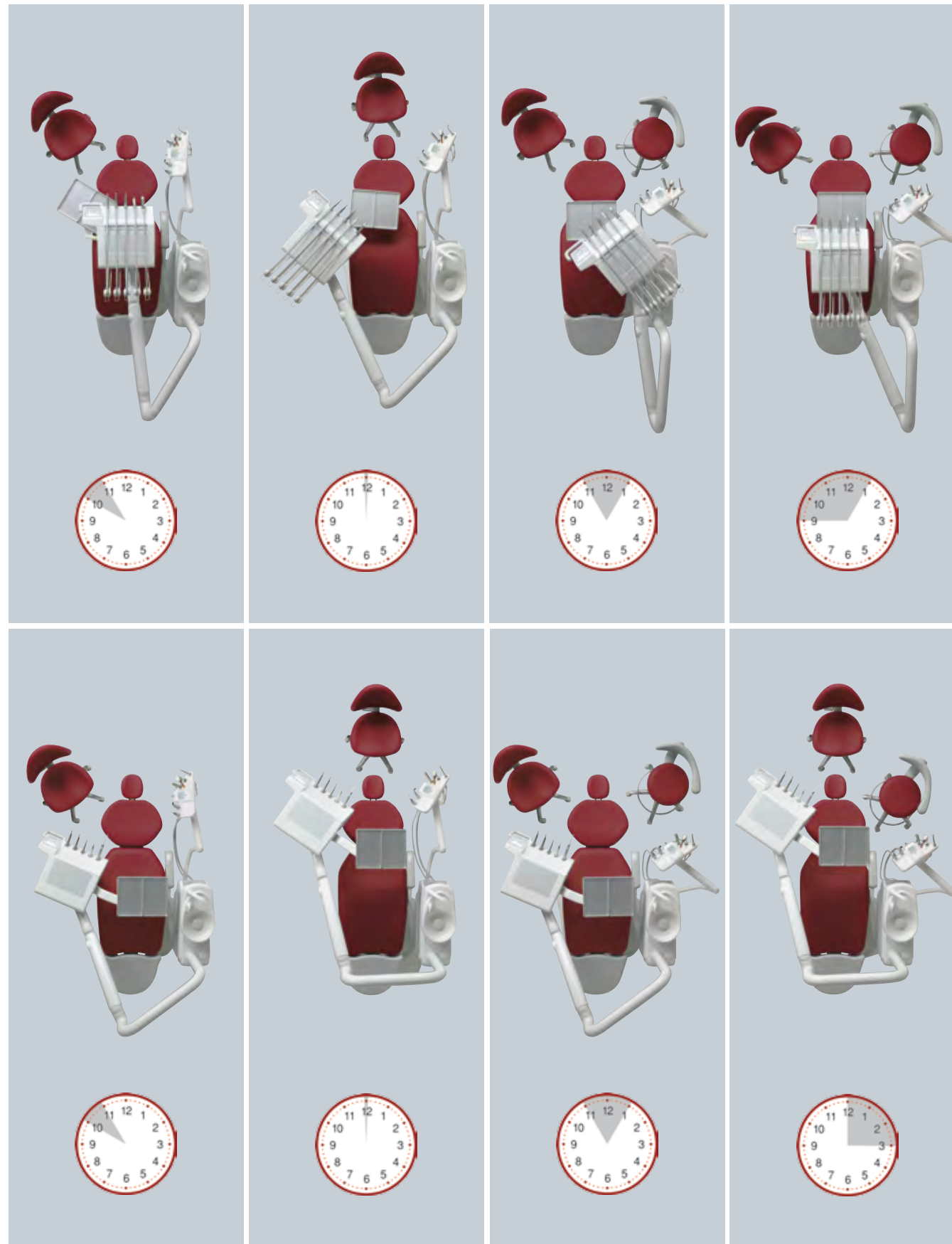
Ergonomías multifuncionales

La bandeja auxiliar de doble brazo articulado, regulable en altura, se extiende y se cierra para ofrecer amplios espacios al auxiliar y garantizar la máxima practicidad en cualquier posición de trabajo, tanto a dos como a cuatro manos. Cinco son los alojamientos para aspiración e instrumentos.

Comodidad natural

La escupidera motorizada, de cerámica, gira para alcanzar automáticamente una de las posiciones programadas, proporcionando al paciente mayor comodidad durante la intervención. Con los simples mandos de cada consola, la escupidera regresa a la posición de descanso encima del grupo hídrico.





Nuestra ciencia

El concepto proyectual y base de Skema 6, es el fruto de una investigación cuyo objetivo es ofrecer la máxima libertad operativa al personal médico. Skema 6 responde con soluciones ergonómicas a cualquier exigencia terapéutica. Se ha estudiado cada detalle para garantizar el mejor acercamiento al paciente en cualquier situación clínica. Con Skema 6 el equilibrio operativo es flexible, para que tanto el odontólogo como el auxiliar trabajen sin obstáculos. Las posiciones son ágiles y completas. Todo está al alcance de la mano. Las ergonomías perfeccionadas de Skema 6 favorecen la concentración y atenúan el estrés físico.

OPTIMIZACIÓN DE LOS ESPACIOS

La gama Skema 6 se completa con una versión estudiada para quienes buscan una mayor libertad operativa alrededor del sillón. La posición con unidades de trabajo independientes permite mayor movilidad y la optimización de los espacios en la zona de trabajo.

Flexibilidad ergonómica

En la versión Cart, el odontólogo puede ajustar la altura de la bandeja de instrumentos para perfeccionar la ergonomía durante cualquier tipo de intervención. La posibilidad de colocar libremente la unidad móvil ofrece una notable flexibilidad ergonómica.



Comodidad operativa

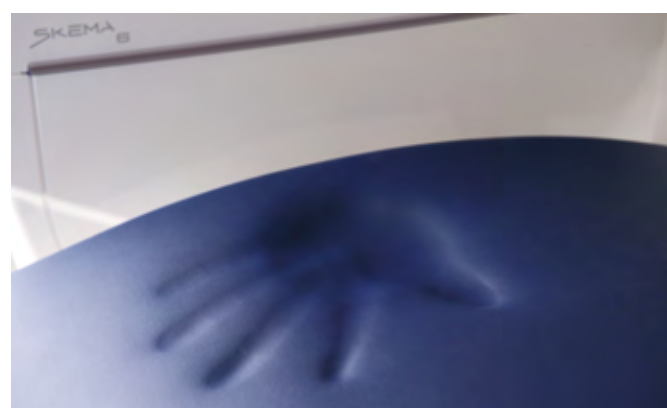
La disposición de los instrumentos en la bandeja con los cables colgantes de la unidad móvil favorece un agarre más fácil y cómodo. El instrumento se recoloca con un gesto cómodo e intuitivo, haciendo que el flujo de trabajo resulte rápido y simple. Encima de la bandeja existe espacio para un tray simple y el negatoscopio opcional para panorámicas.



SKEMA 6 CART



EL SILLÓN



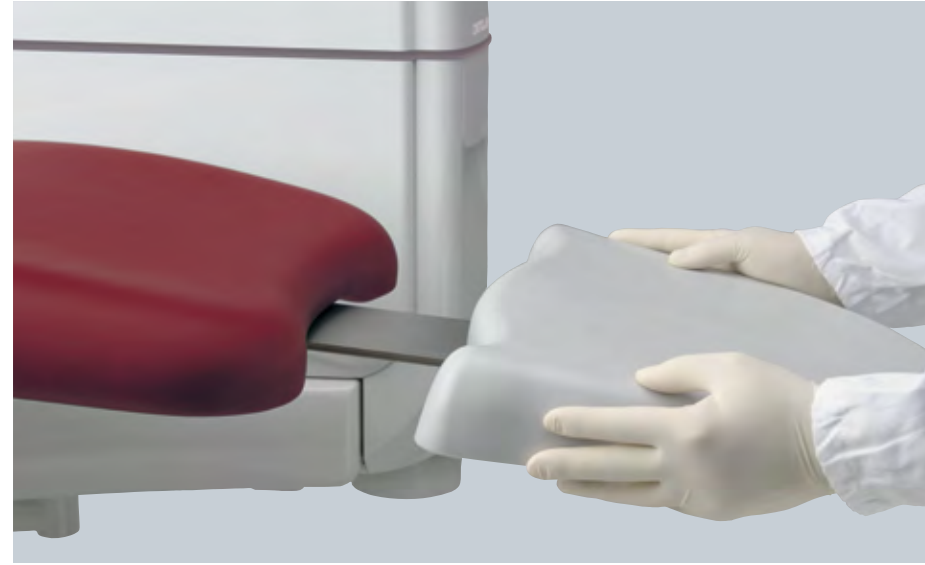
Acolchados quirúrgicos

Disponibles como parte opcional del equipo, los acolchados quirúrgicos se adaptan a la complexión del paciente y garantizan siempre un soporte anatómico adecuado y máximo confort. Gracias a las características del material utilizado aumenta el volumen de las superficies de contacto, disminuyendo consecuentemente la presión ejercida sobre el cuerpo del paciente. Los acolchados quirúrgicos favorecen la relajación del paciente, especialmente durante las sesiones más largas.

En Skema, el sillón ha sido proyectado para ofrecer máxima comodidad anatómica al paciente. El equipo médico se beneficia de este modo de una mayor facilidad operativa, pudiendo contar también sobre ventajas específicas que permiten mantener unas condiciones higiénicas perfectas.

Plataforma reposapiés

Plataforma regulable de material específico con acción anti-bacteriana y anti-olor. Se alarga para pacientes altos y se extrae para permitir una desinfección completa.



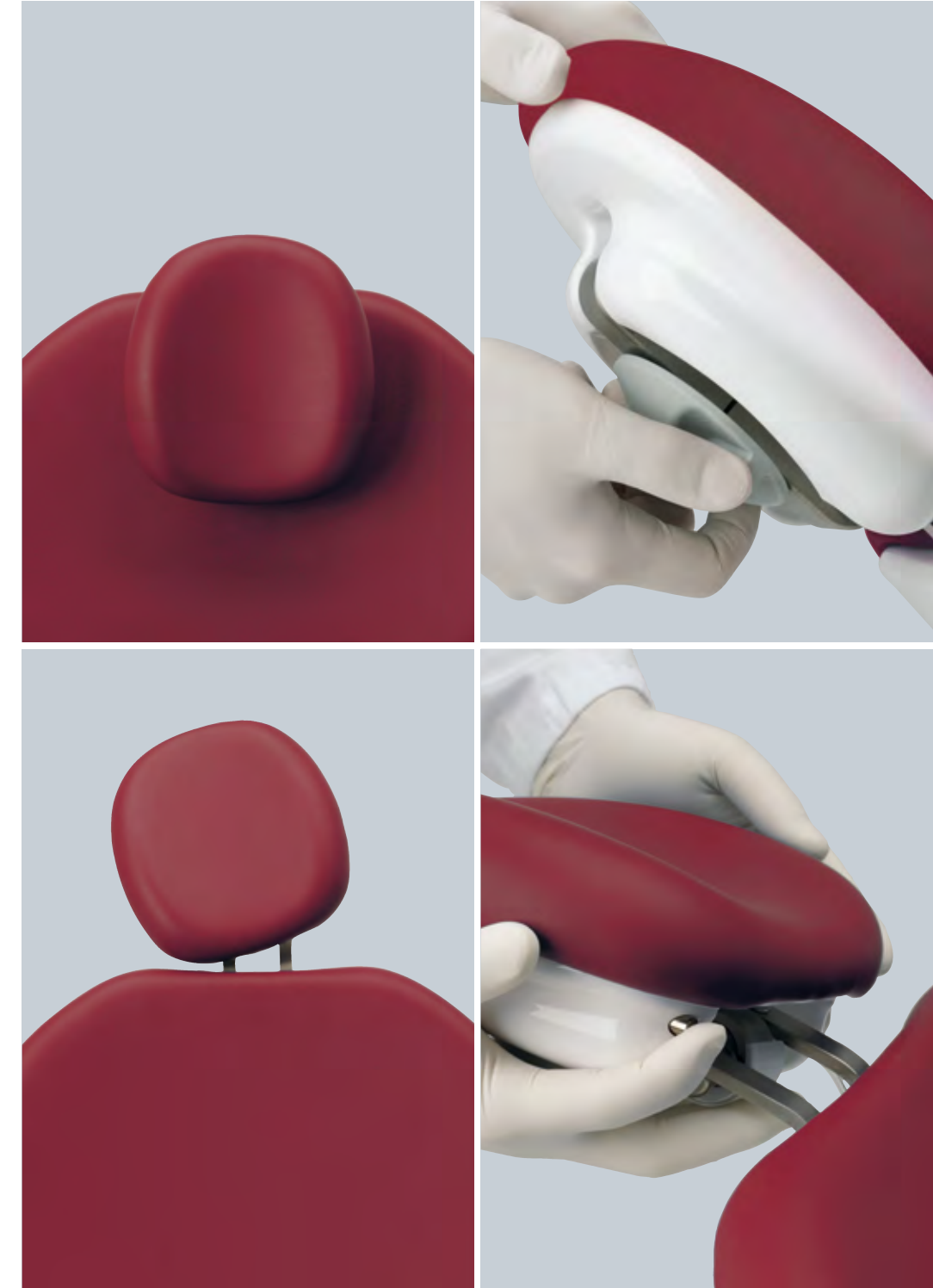
Plataforma Suction Stop

A través de una presión en la base del sillón se produce el paro temporáneo de la aspiración con cánulas extraídas.



Reposacabezas

Reposacabezas de doble articulación, amplio y cómodo para cualquier tipo de paciente. Disponible como accesorio opcional, este nuevo reposacabezas orbital de desbloqueo neumático gira sobre tres ejes y permite la colocación rápida y precisa de la cabeza del paciente. Gracias al mecanismo neumático el odontólogo puede desplazar cómodamente el reposacabezas en sentido vertical a lo largo de las bridas de soporte.





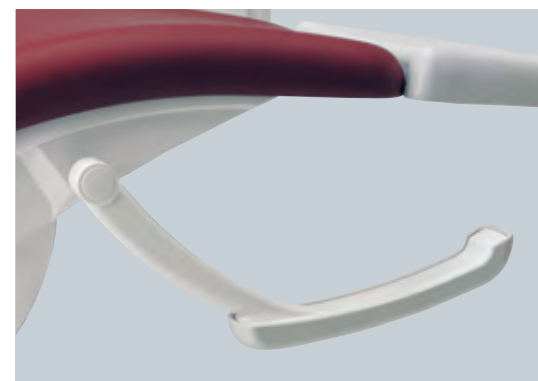
Diseño y materiales

Disponibles como accesorio opcional, los acolchados quirúrgicos ofrecen un mayor soporte anatómico y favorecen la relajación del paciente durante las sesiones más largas. El perfil ligero del respaldo facilita la tarea del odontólogo que trabaja cómodamente y sin obstáculos alrededor de las extremidades inferiores, incluso cuando el sillón está bajado.



Brazos

La posibilidad de girar hacia delante el brazo derecho facilita el acceso al asiendo por parte del paciente. La bajada es igual de cómoda. Del mismo modo, también el brazo izquierdo gira hacia delante, aumentando el espacio a disposición del auxiliar en caso de necesidad. Los brazos son opcionales.



Mando de pie multifunción

Control para la activación y la regulación de los instrumentos, encendido y apagado lámpara, joy-stick para controlar el desplazamiento directo y programado del sillón, chip air, chip water y mando spray.

Power Pedal*

Power Pedal es un mando de pie de nueva creación para gestionar el desplazamiento del sillón directamente o llamando posiciones memorizadas. Además de poner en marcha el instrumento extraído con y sin el uso de los sprays, se activan también las funciones chip air y chip water.

Mando de pie a presión wired/wireless*

Control a presión para la activación y la regulación de los instrumentos, para el desplazamiento del sillón y para la llamada de posiciones memorizadas. Selección spray y funciones chip air y chip water. El mando de pie también se encuentra disponible en la versión wireless. La ausencia de cables permite que el operador coloque el pedal libremente, sin obstáculos, favoreciendo un tratamiento más cómodo sobre el paciente y mejorando sensiblemente los estándares de higiene. Gracias a la exclusiva tecnología de las baterías el juego de pedales tiene una autonomía de más de dos meses y consta de un cable de conexión rápida al equipo que permite la recarga también durante el trabajo.

Mando de pie con movilidad lateral wired/wireless*

El mando de pie wireless está disponible también en la versión con control de los instrumentos de excursión lateral. El juego de pedales dispone de los mandos para el desplazamiento del sillón, para la selección del spray y para activar las funciones chip air y chip water.

* opcional

SIMPLES E INTUITIVOS

Gracias a la sencillez de los mandos, el médico se beneficia plenamente de las excelentes prestaciones de los dispositivos integrados y de los instrumentos Castellini de última generación.

Skema 6 ofrece al médico la posibilidad de elegir entre dos tipos de consolas: Smart Touch, con pantalla táctil combinada a un teclado para controlar los movimientos del sillón, se incluye de serie; Full Touch con display de vidrio templado representa una opción que permite controlar el equipo y todos sus sistemas mediante una interfaz táctil de última generación.

En todas las circunstancias clínicas, de la odontología conservadora a la cirugía oral, las nuevas consolas touch permiten programar y memorizar los parámetros de trabajo de cada instrumento mediante gestos intuitivos. Gracias a la tecnología avanzada de estas nuevas interfaces, el micromotor Implantor LED expresa todo su potencial como instrumento integral capaz de ampliar la actividad clínica del consultorio.

Precisión y personalización

La información suministrada por las consolas touch es muy precisa y se puede personalizar. El médico utiliza una tecla para alternar entre la información básica y la visualización de parámetros operativos específicos para personalizar todavía más los instrumentos dinámicos y los dispositivos integrados del sistema de higiene.



LAS CONSOLAS



Smart Touch

Smart Touch es un panel de mandos dotado de una amplia pantalla táctil (4,3") que permite controlar de modo fácil, rápido e inmediato todos los instrumentos dinámicos y los sistemas de higiene integrados en el equipo. En cualquier situación, la consola Smart Touch permite explotar al máximo las prestaciones de los instrumentos.

El movimiento del sillón y el desplazamiento hasta las posiciones memorizadas se activan con las teclas clásicas de la botonera, ubicadas en una zona distinta cerca del display.



El control constante de los parámetros

Cada vez que se extrae un instrumento, la pantalla táctil visualiza exclusivamente la información necesaria para las exigencias clínicas del momento: basta un toque para poder programar libremente todos los parámetros de trabajo con la máxima facilidad.

De la modalidad operativa de los sprays a la regulación de la velocidad de la turbina o del par del micromotor, todo se gestiona mediante la consola touch. Incluso los ciclos de desinfección o la selección de contra-ángulos certificados, cuyos parámetros son reconocidos inmediatamente por el equipo. El médico puede memorizar las programaciones que utiliza más a menudo. Además, si está integrada en la bandeja médico, Full y Smart Touch permiten efectuar todas las configuraciones clínicas necesarias para utilizar con seguridad la innovadora pieza de mano de ultrasonidos para cirugía.



Full Touch (opcional)

La nueva consola Full Touch, basada en la plataforma Linux y en un potente microprocesador de última generación, es una interfaz de vanguardia con pantalla táctil (5,7") producida en vidrio templado, totalmente higienizable y de alta resistencia contra los golpes y las rayadas. Una tecla específica permite desactivar momentáneamente las funciones touch de la consola para limpiar su superficie.

La gestión y personalización de los parámetros operativos de los sistemas integrados y de los instrumentos dinámicos se realiza con pocos y simples gestos, mediante a una navegación intuitiva.

Además, gracias al puerto USB presente en la consola, el médico puede cargar imágenes radiográficas y visualizarlas a pantalla completa. Otra ventaja del puerto USB es que permite guardar en una memoria externa las programaciones preferidas del médico y transferirlas a otro equipo provisto de consola Full Touch.

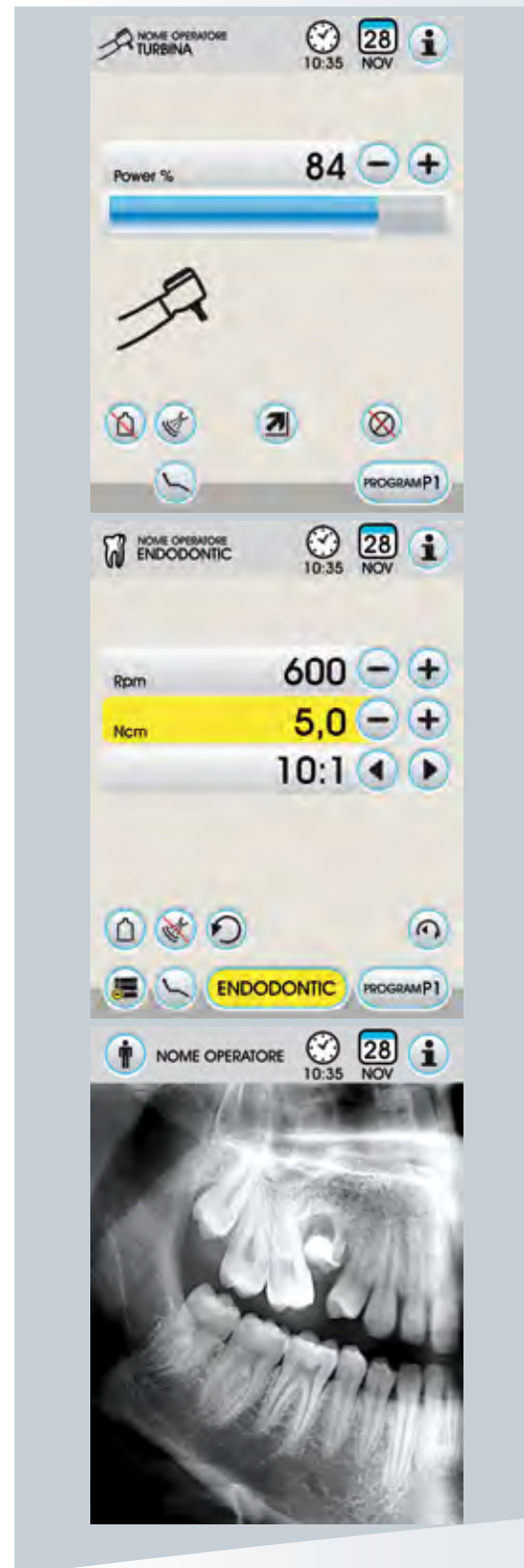


Funcionalidades quirúrgicas

Skema 6 ofrece una configuración perfecta para el implantólogo: micromotor de inducción Implantor LED, bomba peristáltica integrada en la bandeja y consola evolucionada. Creadas para facilitar la interacción con los dispositivos durante el tratamiento, las consolas permiten que el odontólogo personalice y memorice rápidamente todos los parámetros de velocidad, par y caudal de la bomba peristáltica, lo que le concede la libertad de concentrarse exclusivamente en su trabajo y en el paciente. El panel de mandos gestiona la modalidad Endo del micromotor con la misma eficiencia y simplicidad: también en este caso, todas las programaciones (incluyendo las funciones Normal, Reverse y Autoreverse) pueden programarse y memorizarse inmediatamente.

DE LA ODONTOLOGÍA CONSERVATIVA A LA CIRUGÍA ORAL

Skema 6 dispone de una gama de instrumentos tecnológicamente a la vanguardia, adecuada a todas las especialidades odontológicas. La polivalencia de los instrumentos y su funcionalidad permiten afrontar, además de la conservativa, la protésica, la endodoncia, la implantología y otras necesidades quirúrgicas con total serenidad.



LOS INSTRUMENTOS



Micromotor Implantor LED

Micromotor brushless de última generación, creado para responder a cualquier exigencia: conservativa y protésica, endodoncia, implantología y cirugía oral. Implantor LED es silencioso y muy ligero, funciona sin vibraciones, posee un valor de par muy elevado y ofrece máxima fiabilidad. Prestaciones elevadísimas en función de la especialidad practicada. Completamente esterilizable en autoclave.

Conservativa y protésica:

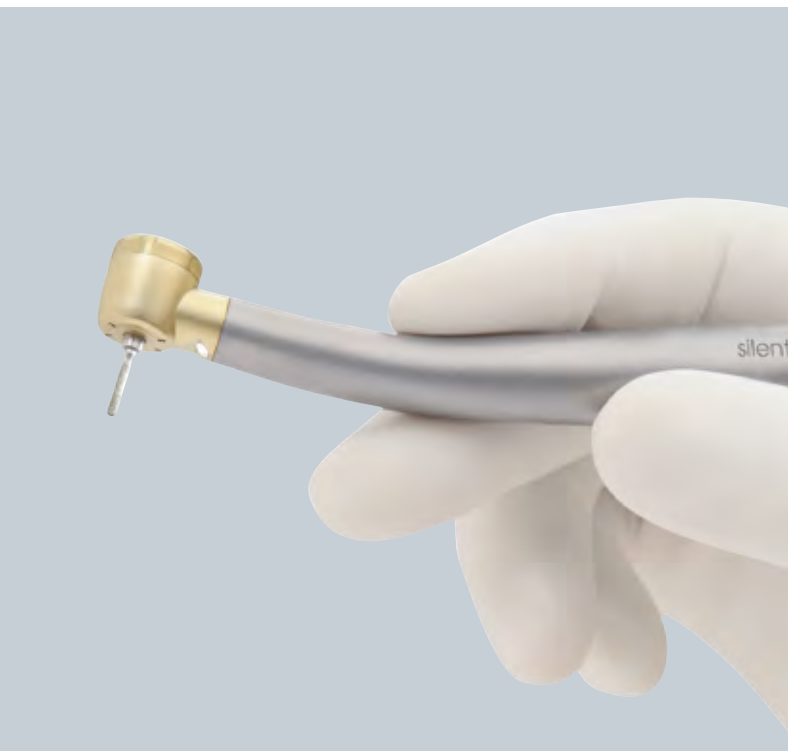
- de 100 hasta 50.000 r.p.m. en la relación 1:1
- control electrónico del par hasta 4,5 Ncm
- posibilidad de pre-programar la velocidad máxima
- pre-programación de la pieza de mano utilizada

Endodoncia:

- par regulable de 0,05 a 5 Ncm (\pm 0,06 Ncm) (con pieza de mano E 16)
- funciones NORM, REV, AUTOREV
- localizador apical integrado (opcional)
- posibilidad de irrigación externa

Implantología:

- par regulable hasta a 70 Ncm (con pieza de mano ATR 80)
- control de la velocidad de 10 a 2.500 r.p.m. (con pieza de mano R20-L)
- posibilidad de irrigación externa con líquidos estériles en el origen



Turbinas Silent Power

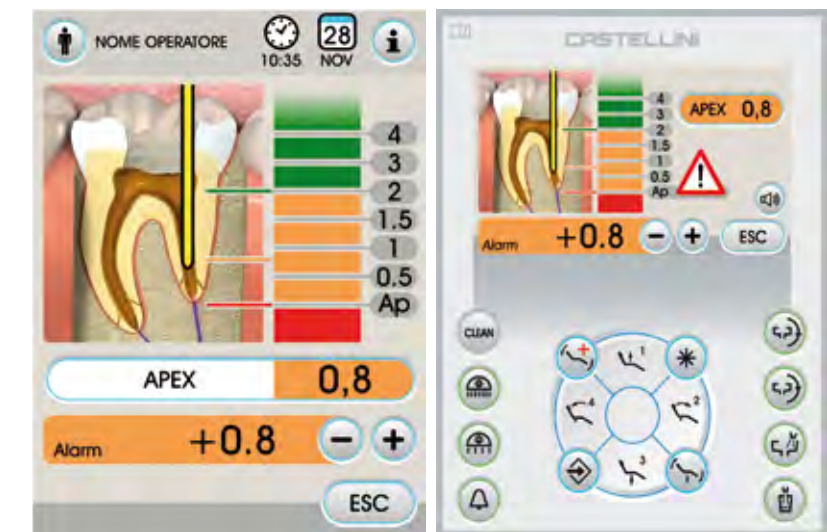
El confort silencioso de la prestación. Con las turbinas de la gama Silent Power, el ruido percibido es inferior a la mitad respecto a una turbina convencional

- 57 dB(A) a frente de 62/64 dB(A) de las turbinas convencionales*
- cojinetes cerámicos
- altísima prestación y duración
- mínima vibración
- 350.000/400.000 g/min.
- 2/4 spray: irrigación óptima con boquillas de aire y agua independientes

* el ruido percibido se multiplica por dos cada 3dB

LAEC

El Localizador Apical Electrónico Castellini ofrece la máxima operatividad y seguridad clínica en el tratamiento endodóntico. La posición de la fresa en el interior del canal radicular aparece en el display integrado en el equipo. Tras alcanzar el límite de distancia respecto al ápice pre-programado por el operador, el LAEC emite una señal acústica. En presencia del LAEC, el panel de mandos permite luego localizar de modo fácil, seguro y exacto el ápex del conducto radicular. (opcional)





Piezosteril 6 / Piezolight 6

Piezas de mano de ultrasonidos versátiles y multifuncional ideadas para profilaxis, endodoncia y parodontología. Disponibles con o sin fibras ópticas para iluminación con LEDS

- frecuencia constantemente autorregulada de 25 a 32 kHz
- flujo de irrigación regulable de cero al máximo
- funciones Endo y Paro
- integralmente esterilizables en autoclave



Surgison 2

Pieza de mano de ultrasonidos específica para cirugía oral, implantología y osteotomía. Se encuentra disponible una amplia gama de insertos específicos para cada tratamiento

- directamente intercambiable con ultrasonido Piezolight 6, mientras con Piezosteril 6 es necesario sustituir el cable. La pieza de mano Surgison 2 siempre es detectada y pilotada automáticamente por el equipo
- integralmente esterilizables en autoclave
- irrigación con líquidos dedicados en completa asepsia mediante bomba peristáltica aplicada al equipo (opcional)



Piezas de mano Goldspeed

Contrángulos y piezas de mano rectas proyectadas para exigencias odontológicas a 360° y realizadas con materiales específicos y procesos de micromecánica de alta precisión

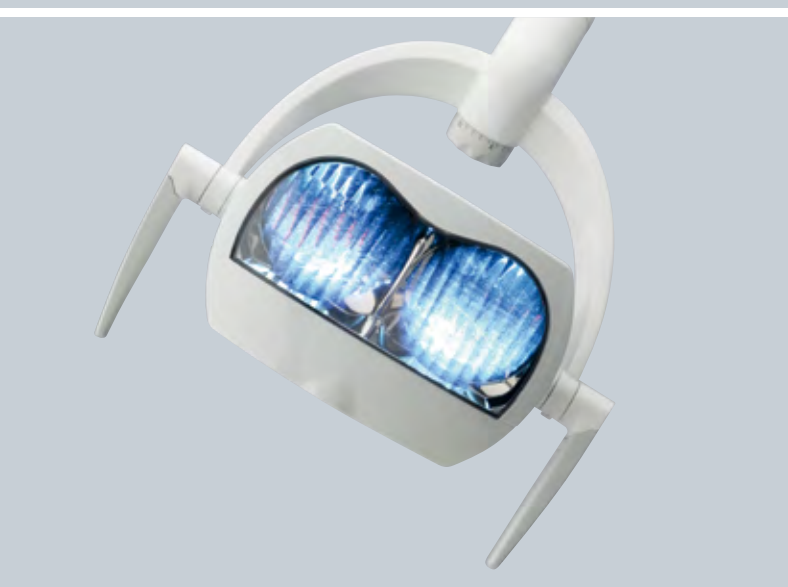
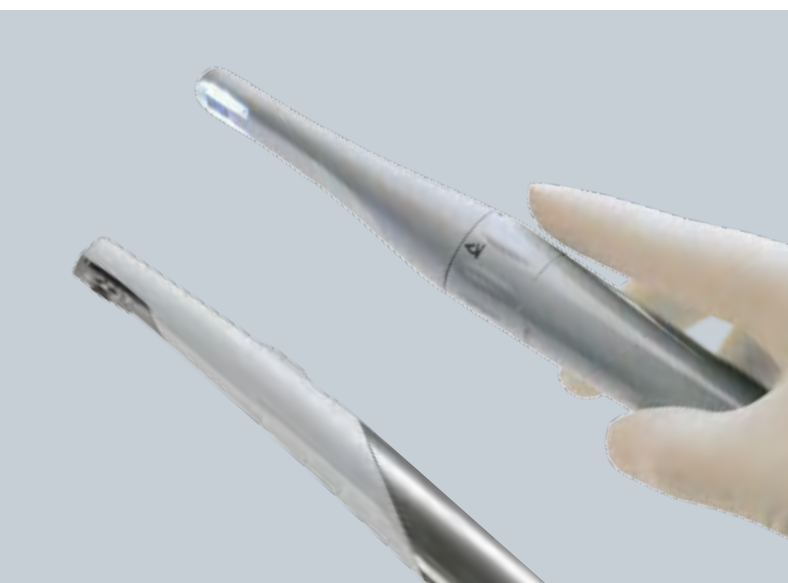
- cuerpo de titanio integral (excepto E16)
- dispositivo anti-retracción integrado
- spray interno
- fibra óptica integrada (S1-L, M5-L, R20-L)
- cojinetes cerámicos (M5-L)
- enfriamiento externo y fresas para huecos (R20-L)
- integralmente esterilizables en autoclave



T - LED

lámpara polimerizadora ligera, compacta y con un diseño exclusivo que permite su uso tanto en la versión recta como en la versión en ángulo de 120°.

- LEDS de altísima potencia hasta un máximo de 2.200 mW/cm²
- banda de emisión de 430 a 490 nm
- 6 programas preprogramados



Multimedia y accesorios

C-U2 PRO

La cámara de vídeo C-U2 PRO, junto con el monitor LED, constituye un sistema integrado opcional que proporciona un valor añadido al trabajo del dentista.

C-U2 PRO facilita imágenes en tres configuraciones de enfoque distintas y su ligero perfil distal facilita el acceso a toda la cavidad oral.

La cámara de vídeo

- Macro: aplica un factor de ampliación para examinar hasta los más mínimos detalles
- Profundidad de campo: permite la completa inspección de la cavidad bucal
- Visión extra-oral: expresa de manera elocuente el resultado global del trabajo del odontólogo

C-U2

C-U2 es un instrumento de comunicación diseñado para el profesional que elige mejorar su eficacia mediante el uso de ordenador en la zona operativa, al lado de la posición de trabajo.

De uso inmediato, esta cámara de vídeo intraoral genera imágenes claras que

el dentista puede compartir fácilmente con el paciente

- ligera, ergonómica, fácil de colocar
- con el simple roce del dedo produce la congelación de la imagen
- determina una eficaz difusión de la luz en la cavidad oral, puesto que dispone del más alto grado de iluminación de su categoría

Venus Plus

Lámpara operatoria de altas prestaciones con movimiento de rotación en tres ejes para una adaptación precisa del spot a la cavidad bucal

- temperatura de color 4.900K
- intensidad luminosa de 8.000 a 35.000 Lux regulable mediante potenciómetro
- tapa de protección delantera
- empuñaduras extraíbles
- ventilador trasero

Venus LED

Lámpara operatoria con fuente luminosa de LEDs, larga duración y bajo consumo, rotación en tres ejes para una perfecta iluminación del campo operatorio

- intensidad luminosa hasta un máximo de 50.000 Lux
- temperatura de color 5.000K
- potenciómetro para la regulación de la intensidad luminosa
- sensor No Touch para encendido y regulación
- tapa de protección delantera hermética fácil de limpiar
- asas esterilizables en autoclave





Monitor Medicalview

La integración multimedia con Monitor LED 19" en formato 16:9, disponible en toda la gama de equipos Castellini, representa un instrumento de comunicación y diagnóstico por imágenes a la vanguardia de la tecnología. Montado en el palo de la lámpara, el monitor puede ser orientado e inclinado en distintas posiciones. Gracias al brazo de doble articulación, el monitor puede ser acercado y alejado de la zona operativa en función de las distintas necesidades. Resulta muy práctica la movilidad de la pantalla combinada con la versión del monitor en función touch-screen.

Ergonomías operativas

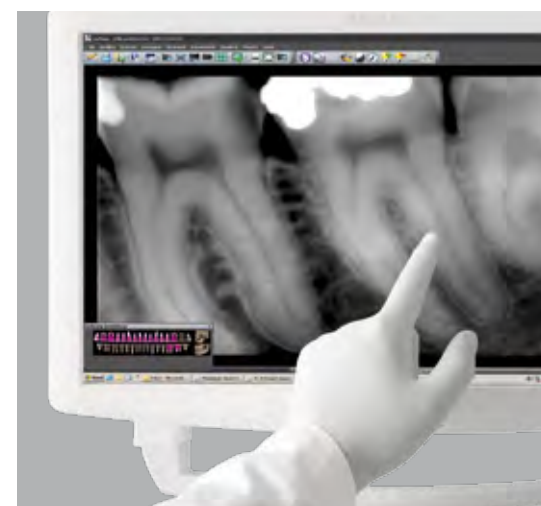
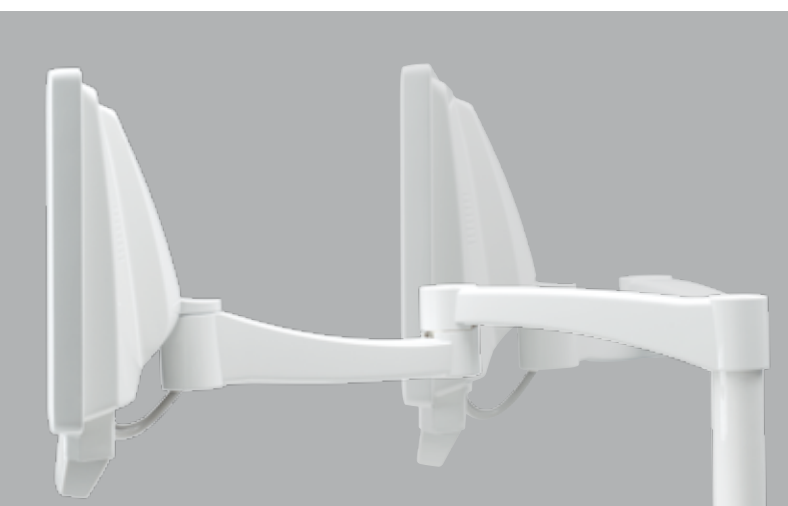
El monitor con brazo de doble articulación goza de tal movilidad que permite alcanzar fácilmente distintas posiciones operativas. Además de favorecer la comodidad de uso para el médico y el auxiliar, permite una mayor participación del paciente al momento de compartir el resultado terapéutico a través de las imágenes de la pantalla.

Tecnología LED

Además de la durabilidad de las fuentes LED y de su reducido consumo de energía, los monitores que disponen de la tecnología LED gozan de un óptimo contraste, colores luminosos y facilitan imágenes extremadamente nítidas.

Conexión PC

Certificado Medical Device 93/42 con pantalla impermeable, el monitor está preparado para la conexión por cable con el PC. La versión touch-screen dispone también de un puerto USB como una opción más de conectividad.



Asientos

El exclusivo asiento C9 anatómico ha sido proyectado para permitir una posición operativa fisiológicamente correcta y sana: amplia excursión vertical, soporte adaptable para los muslos, respaldo con regulación vertical y horizontal equipado con sistema de compensación para una sujeción continua de la zona lumbar.

Además se encuentran a disposición del equipo médico los cómodos y funcionales asientos C7 y C8.





LA HIGIENE Y LA ASEPSIA

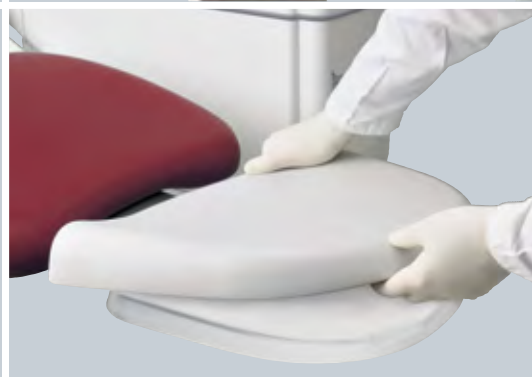
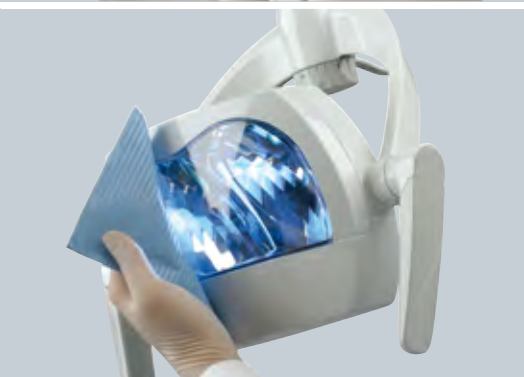
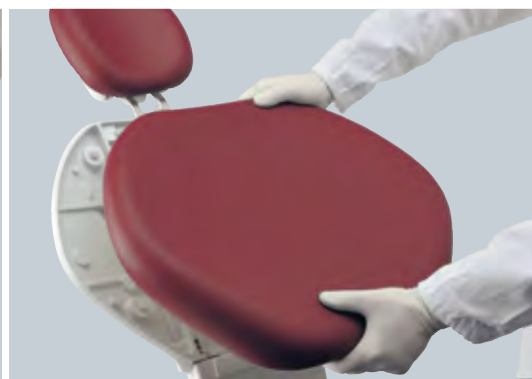


Sistemas de seguridad pasiva

Antes de accionar cualquier dispositivo de protección activa, el equipo incluye numerosas soluciones proyectuales que favorecen una sensible reducción de los riesgos de contaminación

- botoneras de las consolas protegidas por película desechable
- apoya-instrumentos de silicona esterilizable en autoclave
- empuñadura de la bandeja médico extraíble y desinfectable
- empuñaduras lámpara operatoria desmontables y desinfectables en frío
- dobles filtros de aspiración con amplia superficie filtrante que requieren vaciados menos frecuentes
- guías cánulas de deslizamiento facilitado extraíbles y desinfectables
- tapicerías fácilmente extraíbles para una higienización fácil y eficaz
- reposapiés extraíble de material Sanitized® liso y simple de desinfectar
- grupo hídrico con superficies lisas y tratadas para favorecer el mantenimiento de la higiene
- rápido y cómodo acceso al depósito del sistema Autosteril
- mangueras desconectables y desinfectables térmicamente

V.D.S. - paro retardado de la aspiración para favorecer el secado interno de los tubos.





Dispositivos de higiene activa

M.W.B.* - sistema de desinfección en continuo combinado con dispositivo de separación por aire desde la red hídrica según norma EN 1717

- separación de 20 mm. entre la red hídrica y los conductos del grupo

• titulación (0,06%) del agua con H₂O₂

Bomba peristáltica* - sistema integrado necesario para intervenciones de cirugía oral y de implantología con el uso de los instrumentos Castellini montados en el equipo

- irrigación con solución fisiológica del micromotor

Implantor LED y de la pieza de mano por ultrasonidos Surgison 2

S.S.S. - sistema de alimentación independiente de los instrumentos.

- contenedor presurizado con capacidad de 1,8 litros
- depósito externo para facilitar su sustitución en todo momento

A.C.A. - sistema anti-retracción de los sprays

- impide la aspiración de contaminantes durante la fase de paro del instrumento

- minimiza cualquier riesgo de contaminación cruzada entre paciente y paciente

S.H.D.* - higienización del sistema de aspiración

- lavado con agua e higienización mediante líquido específico tomado de un depósito dedicado

- la duración de cada ciclo (aproximadamente 1 minuto) permite el uso entre un paciente y otro

H.P.A.* - protección higiénica de la alimentación neumática, con dispositivo equipado con elemento de filtrado esterilizable en autoclave

- permite el uso quirúrgico de los instrumentos

Time Flushing* - sistema de lavado rápido del circuito hídrico del equipo con agua de red o alimentación separada.

*opcional

Protección contra la Legionella

La calidad microbiológica del agua en el interior del equipo queda garantizada mediante el uso de Peroxy Ag+, desinfectante bactericida, fungicida y micobactericida.

En la concentración aconsejada por Castellini, esta sustancia actúa eficazmente contra todas las especies de contaminantes acuáticos y en particular contra la Legionella, con la que bastan 10 minutos de contacto para observar una segura acción biocida.



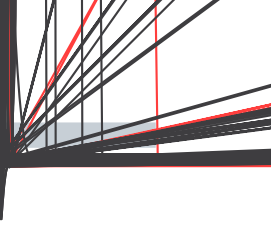
Autosteril A

El sistema Autosteril (opcional) prevé la desinfección automática de los circuitos hídricos de los spray. Facilita los procedimientos de higienización al final del trabajo y permite ciclos breves con las siguientes fases:

- vaciado de los circuitos con aire comprimido
- introducción de H₂O₂ al 3% en los circuitos hídricos de los sprays
- permanencia del líquido para una desinfección intensiva
- vaciado del líquido con aire comprimido
- aclarado con agua (de red o destilada)

El acceso al depósito que contiene el desinfectante, así como al interior del grupo hídrico, resulta verdaderamente fácil, para que las intervenciones de mantenimiento sean cómodas y rápidas.





•
