



TEMPOS CIRÚRGICOS

OU

TEMPOS OPERATÓRIOS

TEMPOS CIRÚRGICOS OU OPERATÓRIOS

São procedimentos ou manobras consecutivas realizadas pelo cirurgião, desde o início até o término da cirurgia.

De um modo geral as intervenções cirúrgicas são realizadas em quatro (4) tempos básicos.

- 1) DIÉRESE**
- 2) HEMOSTASIA**
- 3) CIRURGIA PROPRIAMENTE DITA**
- 4) SÍNTESE**

Obs: Algumas vezes apenas um tempo cirúrgico pode estar presente, como por exemplo, na abertura de um abscesso ou na sutura de um corte ocasionado acidentalmente.

1) Diérese : (Dividir, cortar, separar)

Separação dos planos anatômicos ou tecidos para possibilitar a abordagem de um órgão ou região (cavitária ou superfície), é o rompimento da continuidade dos tecidos.

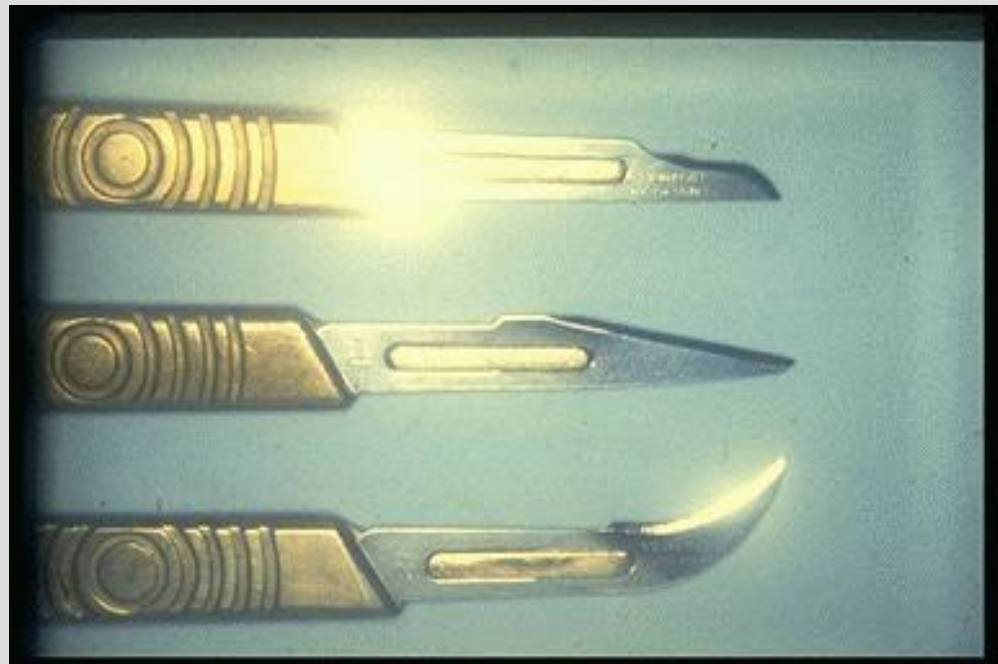
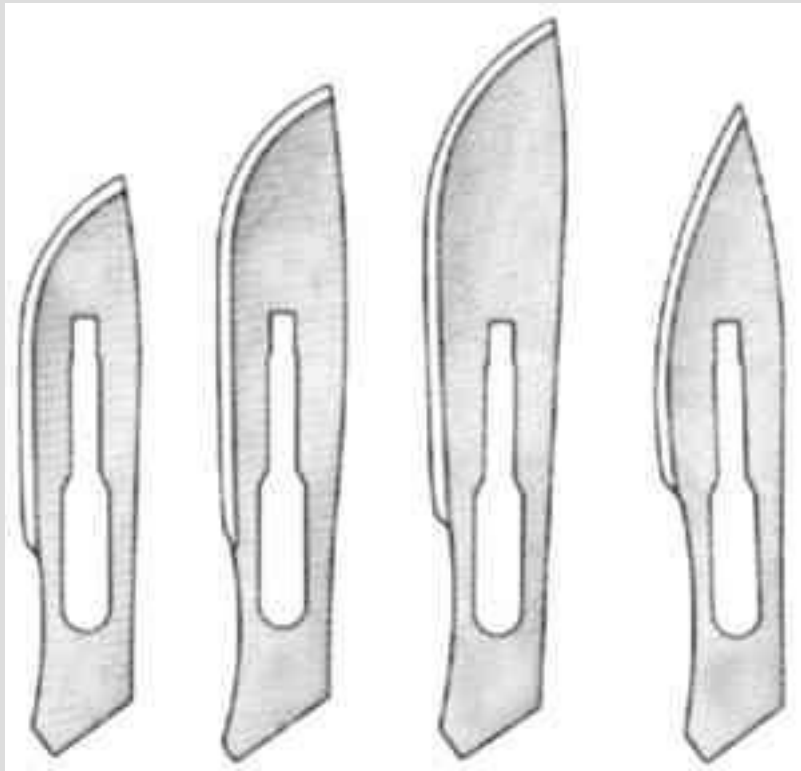
Pode ser classificada em:

- **Mecânica (instrumentos cortantes)**
- **Física (recursos especiais)**

Mecânica pode ser:

- **Punção** – Drenar coleções de líquidos ou coletar fragmentos de tecidos, (agulhas, trocateres)
- **Secção** – Dividir ou cortar tecidos com uso de material cortante (bisturi, tesouras, lâminas) = Segmentação de tecidos
- **Divulsão** – Afastamento dos tecidos nos planos anatômicos sem cortá-los (afastadores, tesouras com ponta romba)
- **Curetagem** – Raspagem da superfície do órgão (cureta)
- **Dilatação** – Processo para se aumentar o diâmetro de estruturas físicas anatômicas (dilatadores específicos)
- **Descolamento** – Separação dos tecidos de um espaço anatômico (pinças descoladoras, descoladores específicos)







Física pode ser:

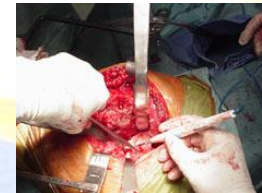
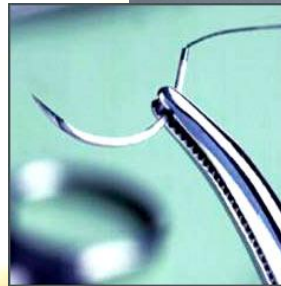
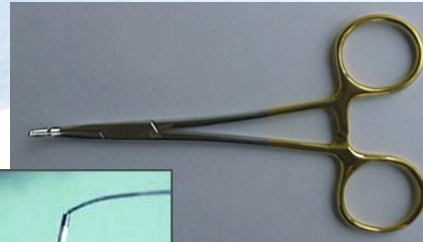
- **Térmica** – Realizada com uso do calor, cuja fonte é a energia elétrica (bisturi elétrico)
- **Crioterapia** – Resfriamento brusco e intenso da área a ser realizada a cirurgia (nitrogênio líquido)
- **Laser** – realiza-se por meio de um feixe de radiação, ondas luminosas de raios infravermelhos concentrados e de alta potência. Há vários sistemas laser, mas, o mais utilizado na cirurgia é o laser de CO₂, que pode ser facilmente absorvido pela água existente no tecido humano.



2) **HEMOSTASIA:** (hemo=sangue; stasis=deter) –

Processo pelo qual se previne, detém ou impede o sangramento. Pode ser feito por meio de:

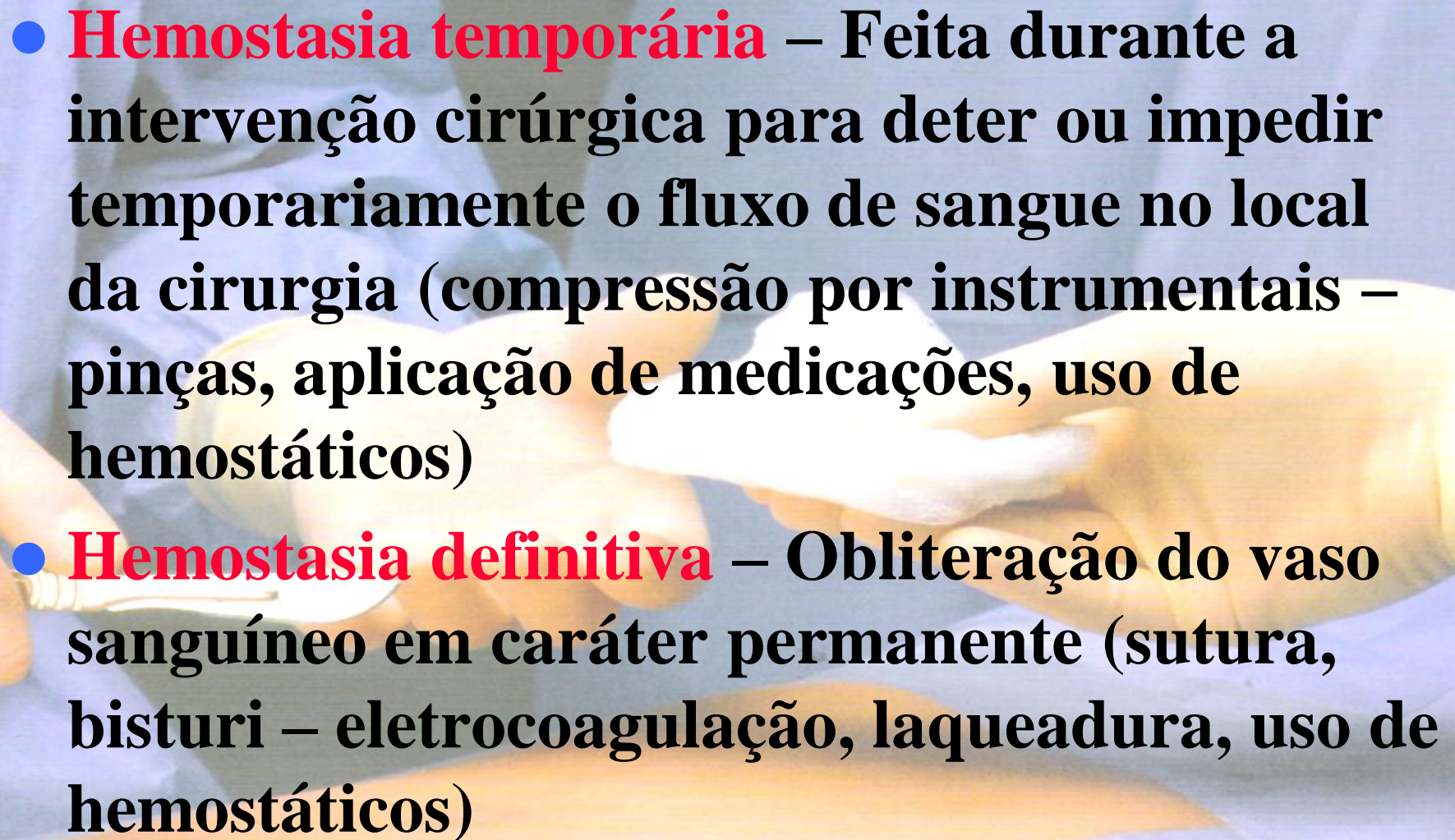
- Pinçamento de vasos
- Ligadura de vasos
- Eletrocoagulação
- Compressão

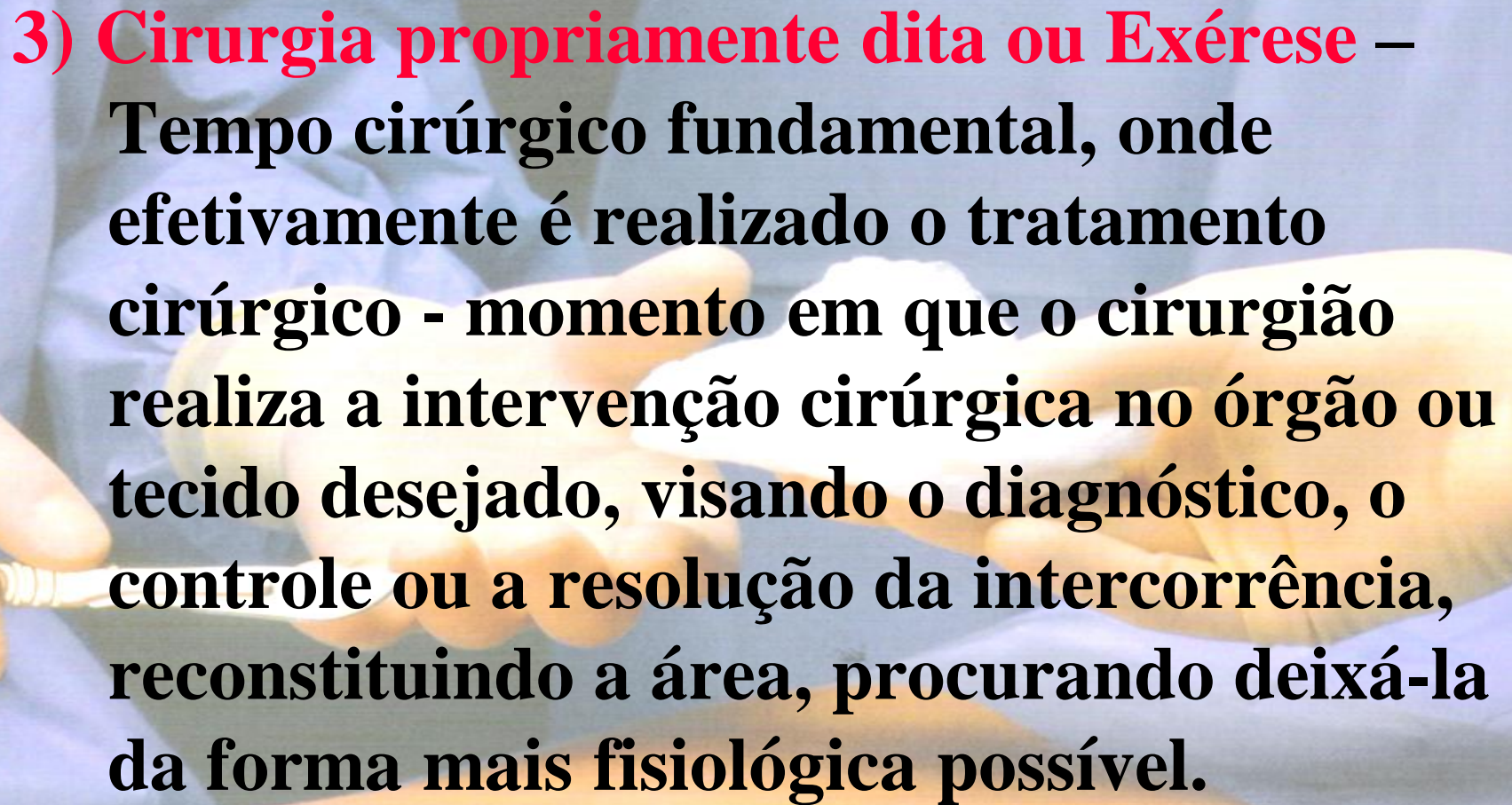


● **Hemostasia prévia, preventiva ou pré-operatória:**

Medicamentosa = baseada nos exames laboratoriais

Cirúrgica = interromper em caráter provisório o fluxo de sangue para a ferida cirúrgica para prevenir ou diminuir a perda sanguínea (garrote pneumático, faixa de smarch)

- 
- **Hemostasia temporária** – Feita durante a intervenção cirúrgica para deter ou impedir temporariamente o fluxo de sangue no local da cirurgia (compressão por instrumentais – pinças, aplicação de medicações, uso de hemostáticos)
 - **Hemostasia definitiva** – Obliteração do vaso sanguíneo em caráter permanente (sutura, bisturi – eletrocoagulação, laqueadura, uso de hemostáticos)

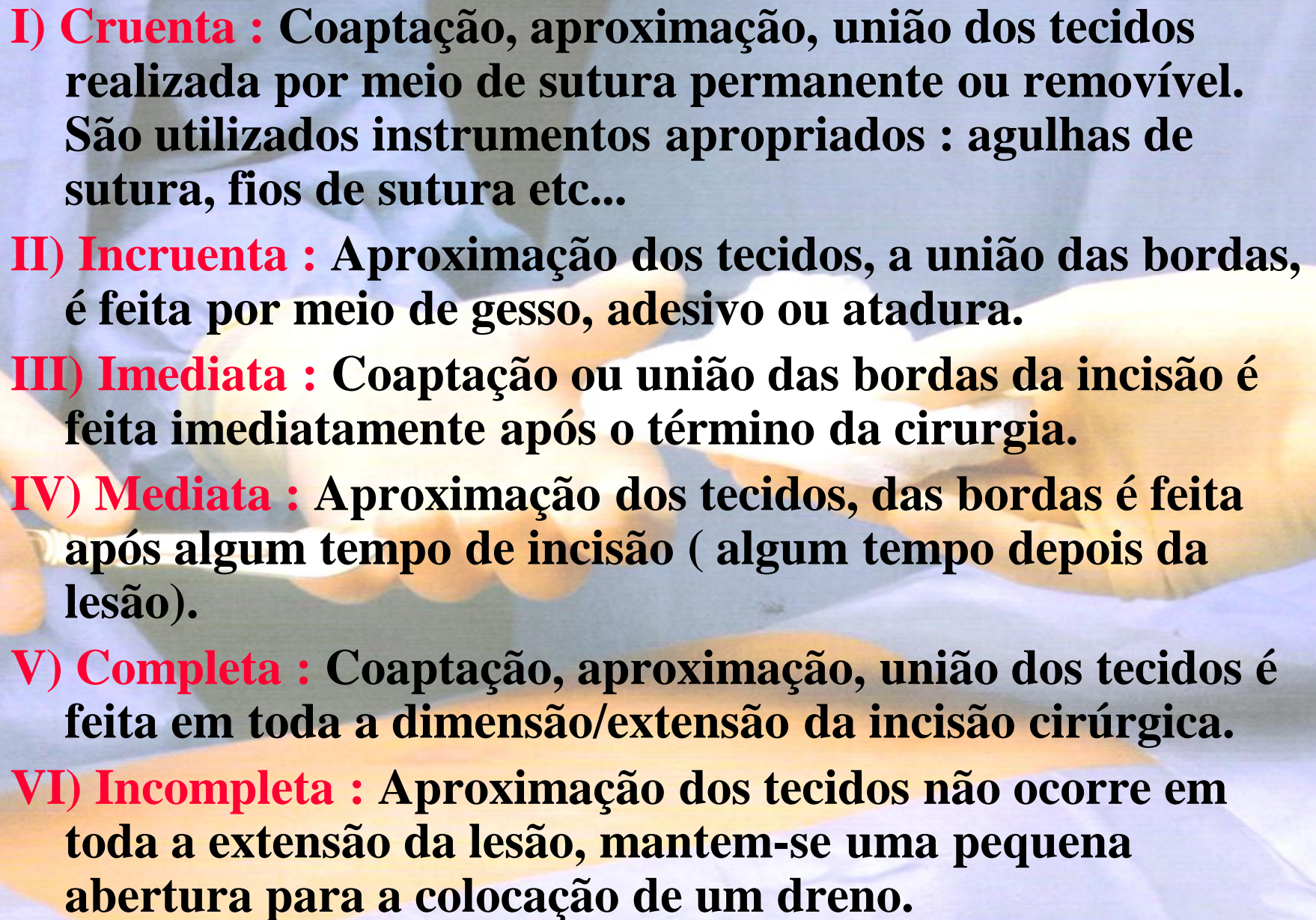


3) Cirurgia propriamente dita ou Exérese –
Tempo cirúrgico fundamental, onde efetivamente é realizado o tratamento cirúrgico - momento em que o cirurgião realiza a intervenção cirúrgica no órgão ou tecido desejado, visando o diagnóstico, o controle ou a resolução da intercorrência, reconstituindo a área, procurando deixá-la da forma mais fisiológica possível.

4) Síntese cirúrgica (junção, união) – aproximar ou coaptar bordas de uma lesão, com a finalidade de estabelecer a contigüidade do processo de cicatrização, é a união dos tecidos. O resultado da síntese será mais fisiológico quanto mais anatômica for a diereze (separação).

Pode ser classificada em:

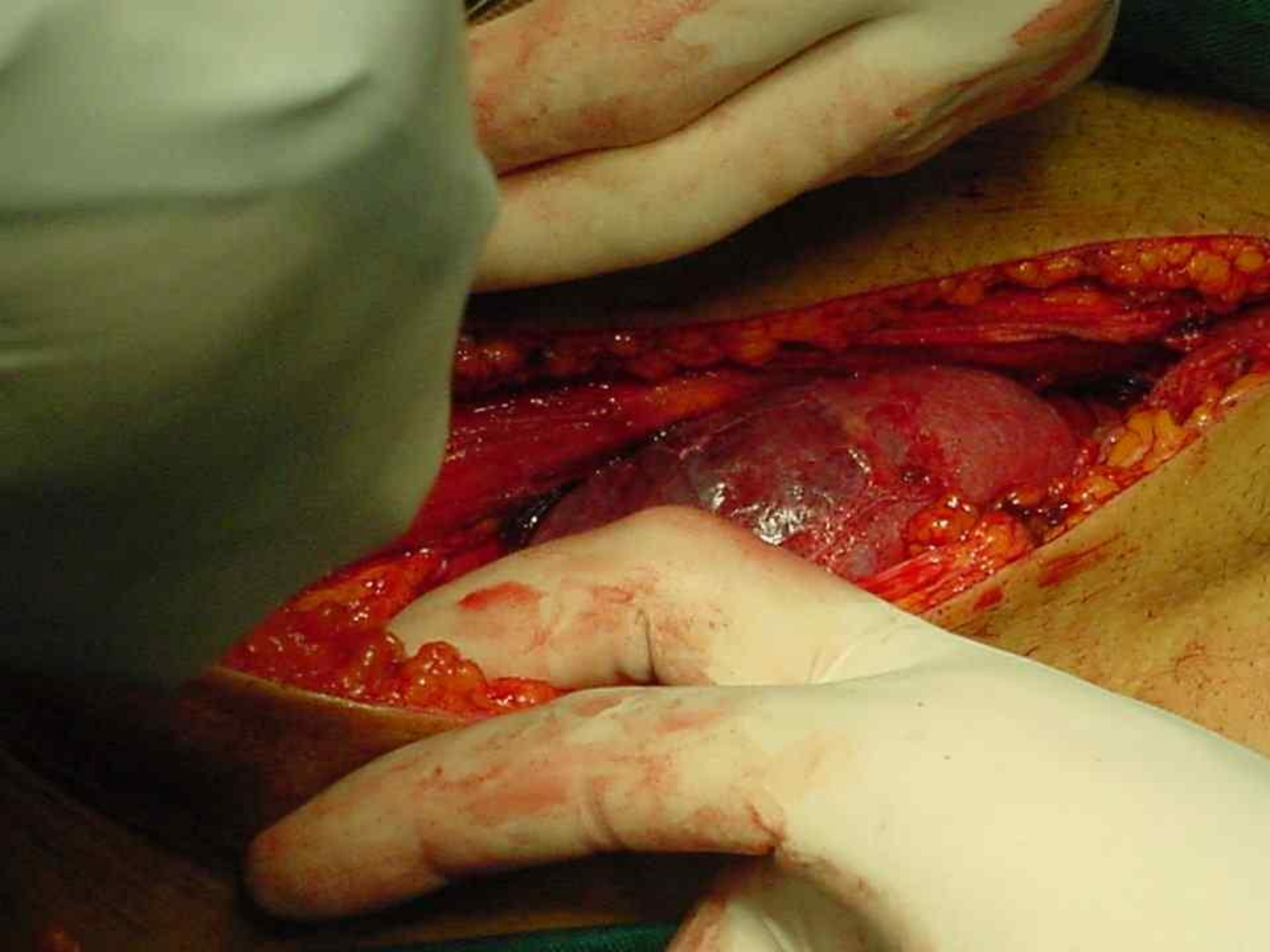


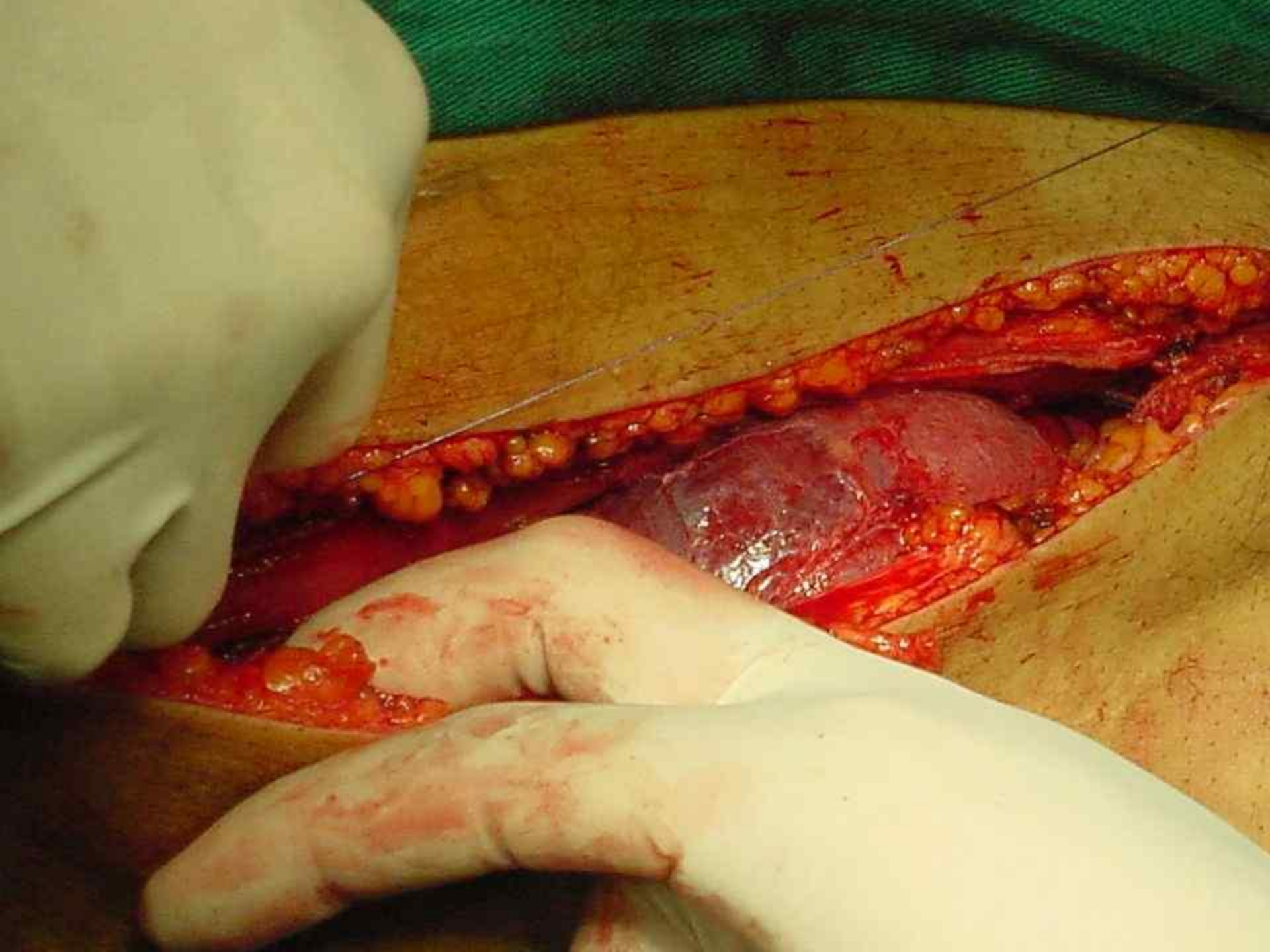
- 
- I) Cruenta :** Coaptação, aproximação, união dos tecidos realizada por meio de sutura permanente ou removível. São utilizados instrumentos apropriados : agulhas de sutura, fios de sutura etc...
- II) Incruenta :** Aproximação dos tecidos, a união das bordas, é feita por meio de gesso, adesivo ou atadura.
- III) Imediata :** Coaptação ou união das bordas da incisão é feita imediatamente após o término da cirurgia.
- IV) Mediata :** Aproximação dos tecidos, das bordas é feita após algum tempo de incisão (algum tempo depois da lesão).
- V) Completa :** Coaptação, aproximação, união dos tecidos é feita em toda a dimensão/extensão da incisão cirúrgica.
- VI) Incompleta :** Aproximação dos tecidos não ocorre em toda a extensão da lesão, mantem-se uma pequena abertura para a colocação de um dreno.

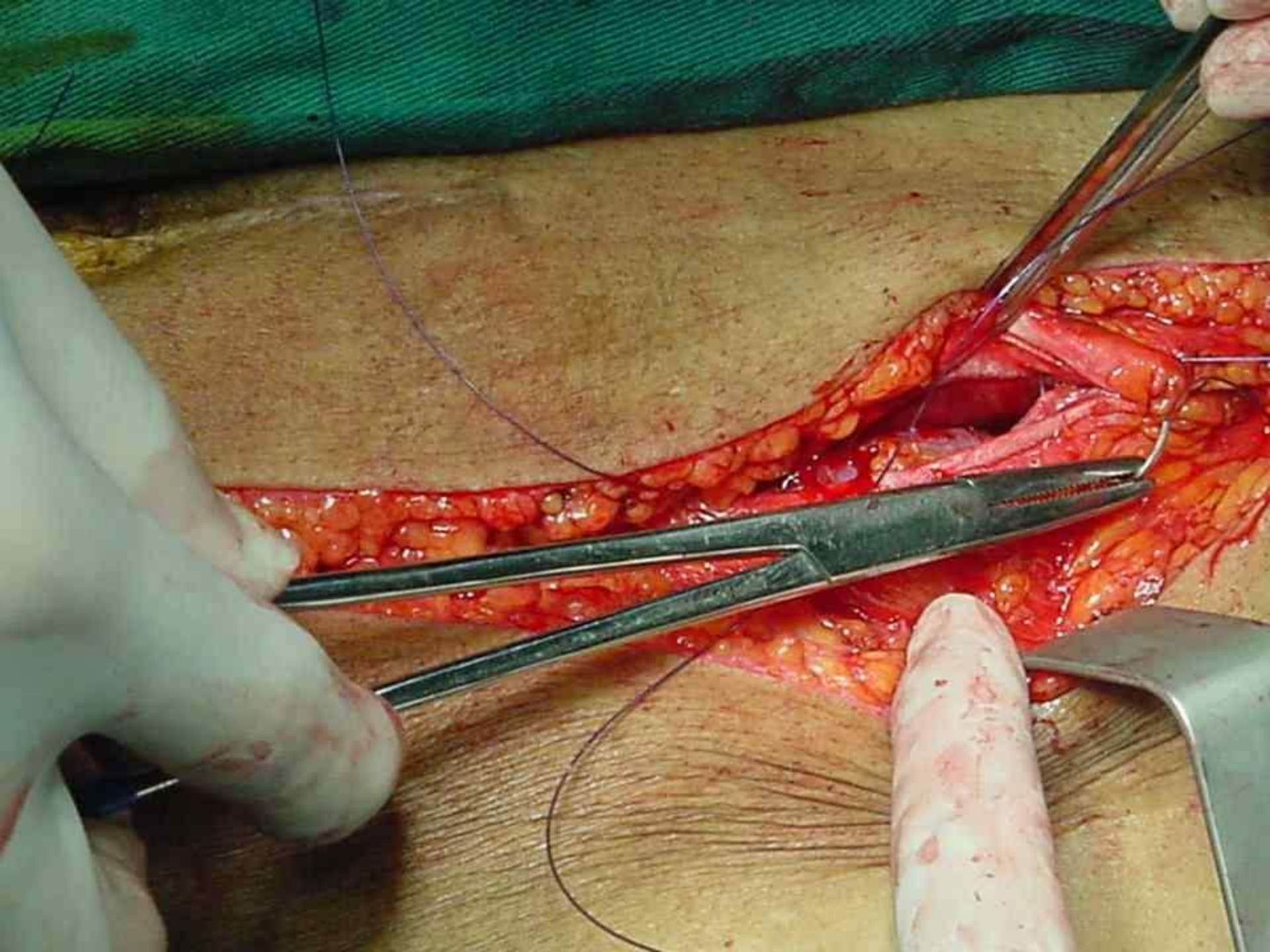


O processo mais comum de síntese é a sutura que pode ser:

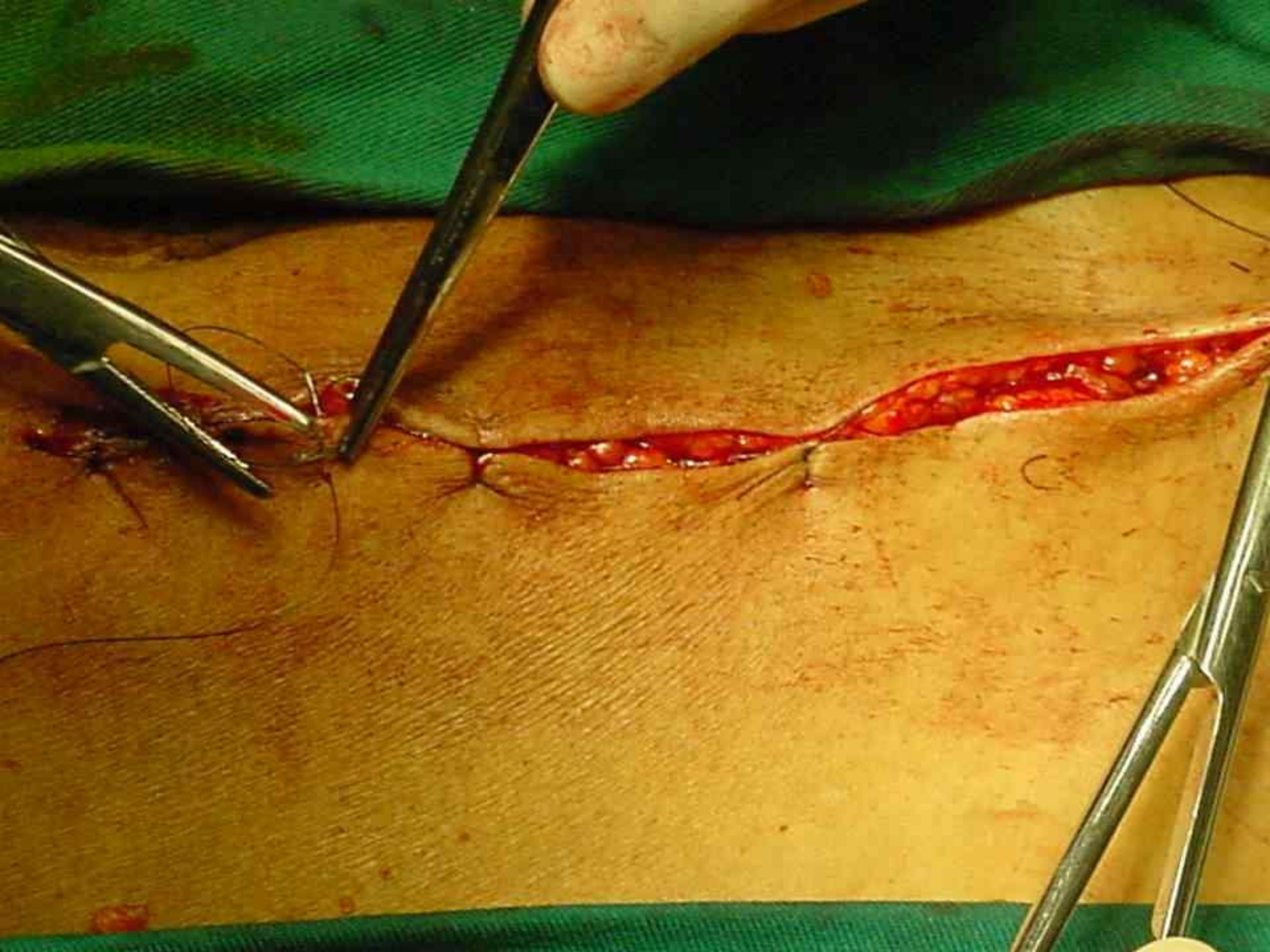
- **Temporária** – quando há necessidade de remover os fios cirúrgicos da ferida após fechamento ou aderência dos bordos desta.
- **Definitiva ou permanente** – quando os fios cirúrgicos não precisam ser removidos, pois, permanecem encapsulados no interior dos tecidos.



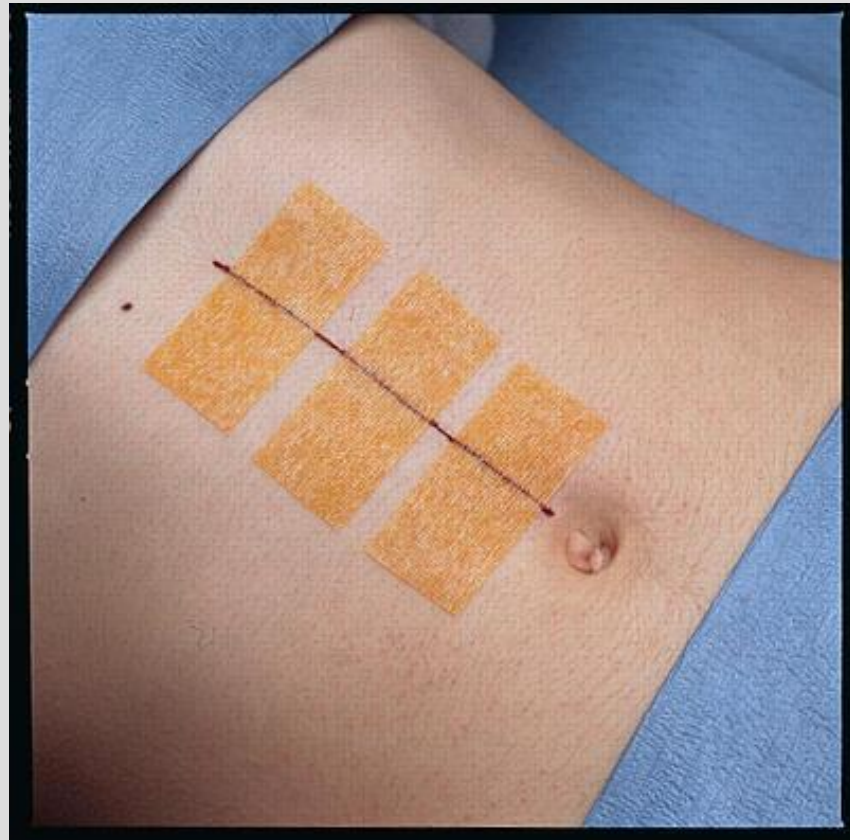
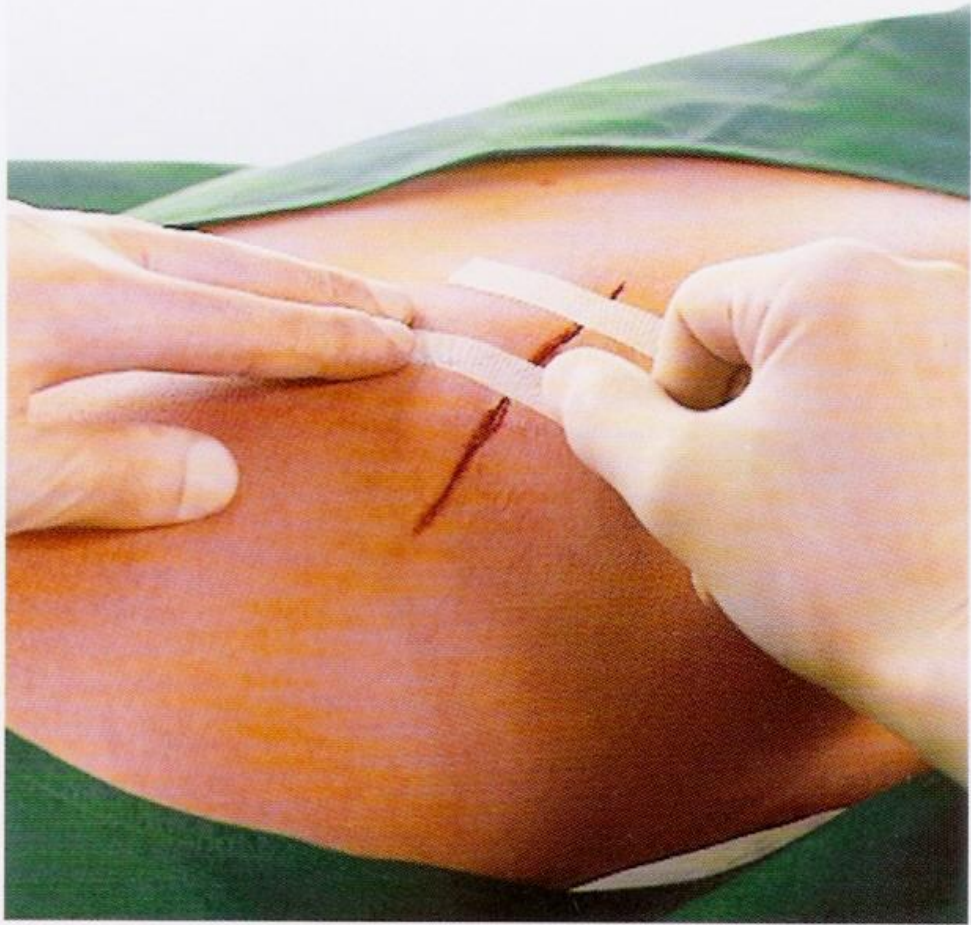




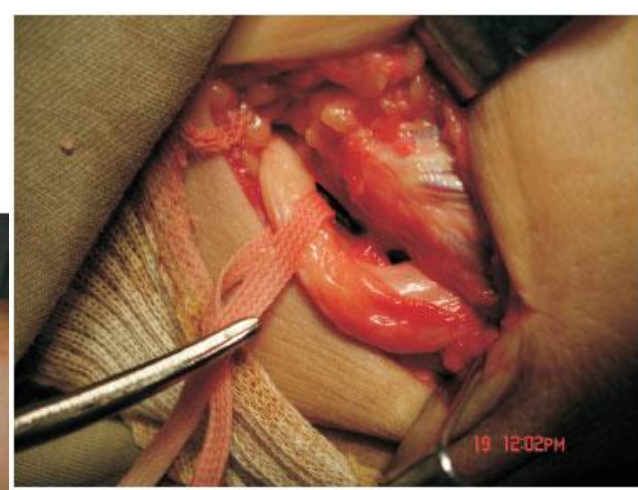












**Fita cirúrgica para afastar
nervo ulnar**

Osteocronoma

