

Tesla Model 3 Checkliste

(Ergänzung zu diesem [YouTube Delivery](#) Video)

VIN: _____

Kennzeichen: _____

Km-Stand: _____

Ort: _____

Datum, Uhrzeit: _____

Name des Tesla-MA: _____

Abholenden Personen: _____

AUSSTATTUNG

Außenfarbe : schwarz weiß rot blau midnight silber

Akku : SR+ LR

Antrieb : RWD AWD Performance

Innenausstattung : schwarz weiß

Autopilot : einfach voll

Felgen : 18" 19" 20" (Performance)

Winterräder : _____

GRUNDLAGEN

- Die Fahrgestellnummer entspricht den Dokumenten.
- Korrekte Nummernschilder (wie Dokumente).
- Grüne Plakette ist vorhanden und geklebt.
- Farbe und Optionen entsprechen der getätigten Bestellung.
- Universal Mobile Connector (UMC) Kabel ist im Lieferumfang mit 2 Standardadaptern (Schuko/Camping blau) in der Tragetasche enthalten.
- Typ 2 Ladekabel vorhanden.
- Die neueste Softwareversion ist installiert: _____

Wir empfehlen die Abnahme des Fahrzeuges außen zu starten, beginnend vorn am Stoßfänger: Kontrolle Fronthaube, Stoßfänger Front und Unterseite, Felge vorn links, Frontscheibe, Fahrertür, hintere Tür, Felge hinten links, Heckklappe, Heckscheibe + Beifahrerseite. Dabei sind die folgenden Punkte abzuarbeiten.

AUSSEN

1. LACKIERUNG & RÄDER

- Die Oberflächen weisen keine Kratzer, Spuren, Schrammen oder Grate auf.
- Kontrolle des Lack auf Einschlüsse (Staub einlackiert etc) oder Lacknasen.
- Kontrolle größerer Karosserieteile auf Dellen (Haube, Türen gegen das Licht anschauen).
- Kontrolle der Felgen und Reifen auf sichtbare Beschädigungen.

2. KAROSSERIE

- Alle Paneele sind ausgerichtet und nicht gegeneinander angehoben, keine signifikanten Spalten.
- Kontrolle der Chromleisten an den Türen auf Ausrichtung und Festigkeit.
- Front- und Rückleuchten sind eben in die Karosserie eingebaut.
- Front- und Rückleuchten zeigen keine Anzeichen von Kondensationstropfen (maximal beschlagen).
- Türen und vordere und hintere Hauben sind gerade eingesetzt und lassen sich leicht und ohne übermäßigen Kraftaufwand öffnen und schließen. Sie müssen nicht zugeschlagen werden.
- Bei Performance-Model: Position und korrekte Verklebung des Carbon-Spoilers prüfen.

3. GLAS

- Windschutzscheibe, Seitenfenster, Heckscheibe, Glasdach haben keine Schäden.
- Vorderes und hinteres Glasdach berühren sich nicht, da sonst Spannung auf dem Glas entsteht.
- Alle Seitenfenster bewegen sich ohne Probleme oder ungewöhnliche Geräusche auf und ab.

4. TECHNIK

- Beide Zugangskarten funktionieren an der B-Säule der Fahrertür.
- Die Ladeklappe ist bündig und bewegt sich beim Öffnen und Schließen störungsfrei.
- Der kleine Magnet im Ladedeckel ist ordentlich festgeklebt.
- Test Blinker, beide Stellungen (kurz antippen 3x blinken + Raste) und alle Lampen.
- Test Lader AC 3 phasig, (Kontrolle der berechneten Zeit und Ladeleistung lt. Angaben im Display: 11kW)
- Außenspiegel fahren ohne außergewöhnliche Geräusche ein und aus.

INNEN

1. MATERIALIEN

- Die Oberflächen weisen keine Kratzer, Spuren, Schrammen oder Grate auf.
- Die Lackierung ist in den Ecken der Karosserie und den Türen homogen.
- Alle Bauteile im Innenraum sind fest montiert und machen keine ungewöhnlichen Geräusche.
- Alle Teppiche sind vorhanden.
- Keine Beschädigungen auf den Sitzen.
- Der Sitzbezug wirft keine Falten im Leder.
- Es gibt keine Beschädigungen auf dem Armaturenbrett.

2. TECHNIK

- Display ohne Kratzer/Pixelfehler. Keine Fehlermeldungen (Hinweis zur Autopilot-Kalibrierung ist normal)
- Klimaanlage und Heizung arbeiten mit voller Leistung und ohne ungewöhnliche Geräusche.
- Alle Innentasten funktionieren (Türtasten, Deckenleuchten, Notbeleuchtung, Warnblinkanlage).
- Alle Lichter funktionieren.
- Beide Notöffnungen der vorderen Türen funktionieren.
- Die Konsole hat beide Telefonkabel.
- USB und 12-V-Steckdose funktionieren.
- Rückfahrkamera funktioniert.
- Bildschirm ohne Pixelfehler oder Ränder.
- Mikrofon und Sprachsteuerung funktionieren.
- Alle Lautsprecher funktionieren.
- Vordersitze sind fest verschraubt und machen beim Fahren keine Geräusche.
- Sitze lassen sich ohne ungewöhnliche Geräusche verstellen.
- Bluetooth-Kopplung zwischen Telefon und Auto funktioniert.
- App-Verbindung zum Fahrzeug funktioniert.
- Mobilfunkverbindung des Fahrzeugs funktioniert.

Bemerkungen

Auflistung der Mängel, verbindliche Nebenabsprachen, Unterschriften Abholer und Zeuge(n)

--	--	--

Unterschrift Besitzer

Unterschrift Zeuge

Unterschrift Tesla-Mitarbeiter

Beispielfotos:

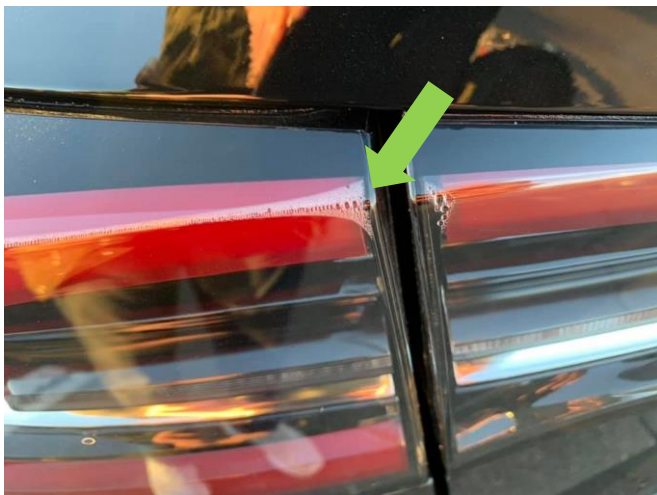
Position des Magneten der Ladeklappe



Spaltmaße sind bei Tesla tendenziell größer, z.B. zwischen Hauben, Türen, Klappen. Auf Einheitlichkeit und Symmetrie auf beiden Seiten achten.



In den Leuchten sollten keine Wassertropfen kondensieren, leichtes Beschlagen ist hingegen Standard



Spaltmaße Chromleiste sollte nicht extrem abstehen, maximal 2 mm Abstand



nextmove wünscht viel Freude mit dem Fahrzeug und allzeit gute Fahrt!