



The Sultan's School

IB Entrance Criteria 2020

(Internal Students)



Mission Statement

“The Sultan's School is a co-educational school offering a bilingual Arabic-English education from early childhood to pre-university.

The school seeks to provide a broad and balanced education to the highest quality which reflects and strengthens the Omani and Islamic culture while encouraging an international perspective and developing critical, creative thinking in its students”



What does the Diploma Programme curriculum contain?

The curriculum contains six subject groups and a core of three parts.



Diploma students study:

- Three subjects at higher level (240 hours each).
- Three subjects at standard level (150 hours each).
- CAS / Extended Essay / ToK

Assessment

- 7 – Excellent
- 6 – Very good
- 5 – Good
- 4 – Satisfactory
- 3 – Mediocre
- 2 – Poor
- 1 – Very poor



IB Entrance Requirements 2020

There is a sizable jump from IGCSE standards to IB Diploma academic standards. The IB Diploma is aimed at 16-19 year olds and is seen as the premier pre-university course in the world. Globally 80% of students pass the IB Diploma averaging 29 points out of a possible 45. Therefore we need to ensure that the students entering the IB Diploma are capable of meeting the demands of the course. The Sultan's School has an entrance criteria listed below.

The best 7 IGCSE scores are used and turned into a number out of a possible 70 points.

| IGCSE Grade | 7 (A*) | 6 (A) | 5 (B) | 4 (C) | 3 (D) | 2 (E) | 1 (F) |
|-------------|--------|-------|-------|-------|-------|-------|-------|
| Score | 10 | 9 | 8 | 7 | 6 | 5 | 4 |

Therefore if a student averages a grade C or higher they would be fully capable of accessing the IB Diploma.

Students who average a grade D would need to be put on academic probation. What this means, is that for the first four months of year 12 the student's grades would be very closely monitored and supported. They would need to attain an average of a level 4 (IB grades range from 1 to 7) if they are to progress to the Diploma. Students averaging below level 4 would be studying the IB Certificate. The IB Certificate is a more accessible route than the Diploma.

| IGCSE Score | IB Status |
|-------------|-------------------------|
| 49+ | Diploma |
| 42+ | Probation / Certificate |

However, students that average below a grade D (less than 42 points) would not be eligible to enter year 12. **They would be offered the opportunity to retake year 11 in a bid to improve their academic grades.**

HL Minimum Requirements

| Subject | Minimum Requirements |
|----------------|----------------------|
| Mathematics | 6 (A) |
| Sciences | 5 (B) |
| Other subjects | 4 (C) |



IB Diploma vs IB Course (Certificates)

Here at the Sultan's School we endeavour to ensure that all students attempt the full Diploma where possible. Through the process of counselling and academic probation we encourage students to attempt the full Diploma. In the graduating classes we average over 92% of students taking the full Diploma. However, there are occasions where IB Course (Certificates) may well be the better option.

IB Diploma vs IB Course (Certificates) Workload

| | Diploma | Certificates |
|--------------------------|-----------|--------------|
| Number of subjects taken | 6 | 6 |
| Number of HL subjects | 3 | 0-3 |
| ToK | Yes | Year 12 only |
| Extended Essay | Yes | No |
| CAS | 150 hours | 75 hours |

As you can see there is a significantly reduced workload for Certificate students. This allows them to specialise and invest more time on their chosen subjects in an attempt to boost their grades.

Arabic Languages A & B

As a bilingual school the expectation at The Sultan's School is that every student takes Arabic A in years 12 and 13. The study of Arabic A ensures that the students receive a bilingual IB Diploma which is prestigious and attractive to universities. Arabic A also supports the Omani Ministry examinations. Furthermore the Sultan's School is obligated to comply with the rules of the IBO regarding language selection.

“ Language B is an additional language-learning course designed for students with **some** previous learning of that language. ... The most important consideration is that the course should be a challenging educational experience for the student.”

Consequently all year 12 students would be expected to study Arabic A unless they studied IGCSE Arabic as a Foreign Language in years 10 and 11.



IB Academic and Careers Counselling

Below is a timeline of support given to pre-IB students at the Sultan's School. This timeline is supplemented by individual meetings with parents and students as appropriate.

| Date | Event |
|---------------------|--------------------------------------------------------------------------------------------------------------------------------------------------------------------------------------------------------------------------------------------------------------------------------------------------|
| Year 11 - October | Presentation by the IBDP Coordinator & Careers Counsellor on the IBDP, entrance criteria, scholarships etc. |
| Year 11 - January | Following the IGCSE mock examinations the IBDP Coordinator writes individual letters to each student analysing their results and making a conditional IB offer based on their grades. |
| Year 11 - February | TSS hosts an evening of 'Making the Right Choices' where year 9 and 11 parents have a presentation by the Head of School, IBDP Coordinator, IGCSE Coordinator and the Careers Counsellor. Following the presentation parents and students meet with Heads of Faculty to discuss academic options |
| Year 11 - March | Heads of Faculties make presentations to year 11 on their respective subjects |
| Year 11 - April | Year 11 students have individual appointments with both the IBDP Coordinator & Careers Counsellor to discuss careers, Ministry of Education requirements and option choices – students then make provisional online option choices |
| Year 12 - September | Following the publication of IGCSE results Year 12 students have individual appointments with both the IBDP Coordinator & Careers Counsellor to discuss careers, Ministry of Education requirements and option choices |



IB Choices 2020-2022

Name: _____ Class: _____

Please confirm the 6 subjects that you would like to study in the IB course by ticking the appropriate boxes in the tables below. Please note that Diploma candidates are required to choose three higher level subjects (HL) and three standard level subjects (SL). They are also required to do CAS, Extended Essay and Theory of Knowledge classes.

| Group 1 and 2 Languages | Please tick |
|---------------------------------------------|-------------|
| Arabic A Lang. and Lit. (HL) | |
| Arabic A Lang. and Lit. (SL) | |
| English A Lang. and Lit. (HL) | |
| English A Lang. and Lit. (SL) | |
| Arabic B (HL) | |
| Arabic B (SL) | |
| English B (HL) | |
| English B (SL) | |
| Arabic Ab initio (SL) | |
| Group 3 Individuals and Societies | Please tick |
| Business Management (HL) | |
| Business Management (SL) | |
| Chemistry (HL) | |
| Chemistry (SL) | |
| Computer Science (HL) | |
| Computer Science (SL) | |
| Geography (HL) | |
| Geography (SL) | |
| ITGS (HL) | |
| ITGS (SL) | |

| Group 4 Sciences | Please tick |
|-------------------------------|-------------|
| Biology (HL) | |
| Biology (SL) | |
| Chemistry (HL) | |
| Chemistry (SL) | |
| Environmental Systems (SL) | |
| Physics (HL) | |
| Physics (SL) | |
| Sports Science & Health (SL) | |
| Group 5 Mathematics | Please tick |
| Mathematics (HL) | |
| Mathematics (SL) | |
| Group 6 Arts | Please tick |
| Business Management (HL) | |
| Business Management (SL) | |
| Economics (HL) | |
| Economics (SL) | |
| Film (SL) | |
| Geography (HL) | |
| Geography (SL) | |
| ITGS (HL) | |
| ITGS (SL) | |
| Physics (HL) | |
| Physics (SL) | |
| Visual Arts (HL) | |
| Visual Arts (SL) | |

Please indicate below the University programs which you are aiming to study after TSS:

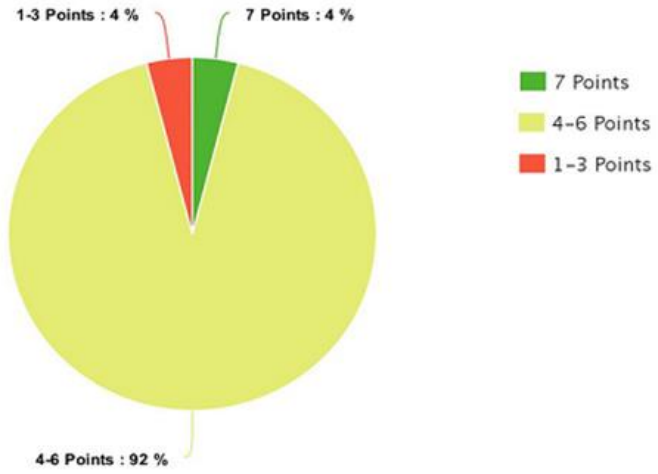
Option 1:

Option 2:

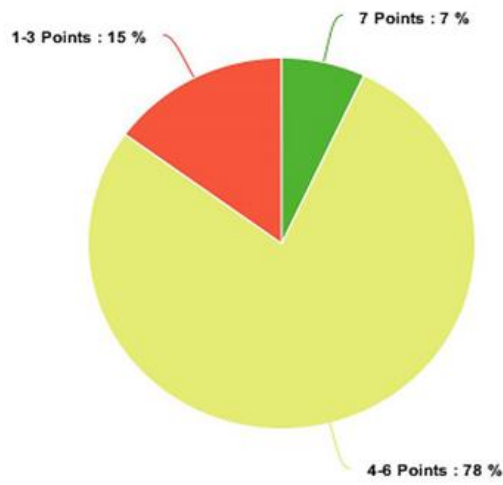
- *Please note that courses may only run if there is a minimum class size five
- ** If selected an IAS subject must be chosen in group 3
- *** Please see the Arabic entrance criteria

IB World Averages

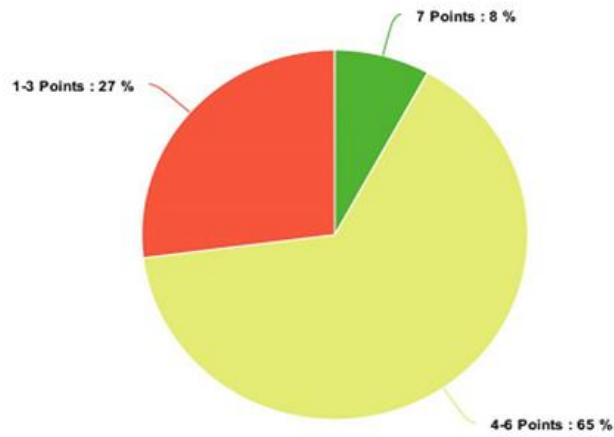
Language A



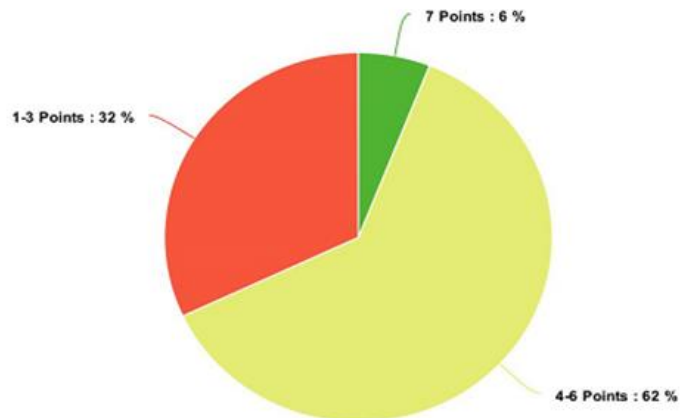
Humanities / Arts



Mathematics



Science



Results by Subjects

| | | | | Percentage of candidates awarded grades | | | | | | | |
|----------------------|-------|----------------------|------------|------------------------------------------------|-----|-----|-----|-----|-----|-----|-------------|
| Group 1 | Level | Number of Candidates | Mean Grade | 1 | 2 | 3 | 4 | 5 | 6 | 7 | Total |
| ARABIC A LAL | HL | 127 | 5.0 | 0% | 0% | 6% | 17% | 50% | 23% | 4% | 100% |
| ARABIC A LAL | SL | 185 | 5.1 | 0% | 0% | 2% | 20% | 43% | 32% | 2% | 100% |
| ENGLISH A LAL | HL | 14,790 | 5.1 | 0% | 0% | 3% | 22% | 40% | 28% | 6% | 100% |
| ENGLISH A LAL | SL | 9,720 | 5.2 | 0% | 0% | 2% | 16% | 43% | 34% | 5% | 100% |
| Group 1 Total | | 96,466 | 5.0 | Percentage of candidates awarded grades | | | | | | | 100% |
| | | | | 0% | 0% | 5% | 25% | 39% | 25% | 6% | |
| Group 2 | Level | Number of Candidates | Mean Grade | 1 | 2 | 3 | 4 | 5 | 6 | 7 | Total |
| ARABIC AB. | SL | 208 | 4.6 | 0% | 7% | 14% | 25% | 24% | 23% | 8% | 100% |
| ARABIC B | HL | 751 | 5.9 | 0% | 0% | 1% | 6% | 20% | 51% | 22% | 100% |
| ARABIC B | SL | 329 | 5.8 | 0% | 0% | 2% | 9% | 23% | 42% | 24% | 100% |
| Group 2 Total | | 77,813 | 5.3 | Percentage of candidates awarded grades | | | | | | | 100% |
| | | | | 0% | 1% | 6% | 18% | 27% | 34% | 14% | |
| Group 3 | Level | Number of Candidates | Mean Grade | 1 | 2 | 3 | 4 | 5 | 6 | 7 | Total |
| BUS. & MAN. | HL | 7,766 | 4.7 | 0% | 3% | 11% | 24% | 34% | 23% | 5% | 100% |
| BUS. & MAN. | SL | 5,775 | 4.8 | 0% | 3% | 12% | 23% | 33% | 22% | 7% | 100% |
| ECONOMICS | HL | 12,849 | 5.2 | 0% | 2% | 9% | 19% | 26% | 31% | 13% | 100% |
| ECONOMICS | SL | 8,011 | 4.7 | 0% | 6% | 17% | 22% | 24% | 22% | 9% | 100% |
| ENV. AND SOC. | SL | 10,322 | 4.2 | 1% | 8% | 19% | 33% | 22% | 13% | 4% | 100% |
| GEOGRAPHY | HL | 4,531 | 5.2 | 0% | 1% | 6% | 18% | 31% | 31% | 13% | 100% |
| GEOGRAPHY | SL | 3,340 | 4.7 | 0% | 6% | 13% | 22% | 30% | 20% | 9% | 100% |
| ITGS | HL | 1,520 | 4.3 | 1% | 2% | 18% | 38% | 34% | 8% | 1% | 100% |
| ITGS | SL | 1,730 | 4.5 | 0% | 3% | 14% | 32% | 35% | 14% | 1% | 100% |
| Group 3 Total | | 125,999 | 4.6 | Percentage of candidates awarded grades | | | | | | | 100% |
| | | | | 0% | 4% | 13% | 28% | 31% | 18% | 5% | |
| Group 4 | Level | Number of Candidates | Mean Grade | 1 | 2 | 3 | 4 | 5 | 6 | 7 | Total |
| BIOLOGY | HL | 26,881 | 4.4 | 1% | 9% | 18% | 25% | 25% | 17% | 5% | 100% |
| BIOLOGY | SL | 17,021 | 4.3 | 1% | 10% | 19% | 25% | 25% | 15% | 4% | 100% |
| CHEMISTRY | HL | 14,693 | 4.5 | 1% | 8% | 18% | 22% | 23% | 17% | 10% | 100% |
| CHEMISTRY | SL | 13,706 | 4.1 | 2% | 14% | 24% | 21% | 20% | 12% | 6% | 100% |
| PHYSICS | HL | 10,426 | 4.7 | 0% | 6% | 18% | 21% | 24% | 18% | 13% | 100% |
| PHYSICS | SL | 11,452 | 4.2 | 1% | 12% | 24% | 23% | 20% | 13% | 8% | 100% |
| SPORTS EX SCI | SL | 1,424 | 4.1 | 0% | 10% | 26% | 24% | 23% | 11% | 4% | 100% |
| Group 4 Total | | 109,693 | 4.3 | Percentage of candidates awarded grades | | | | | | | 100% |
| | | | | 1% | 10% | 20% | 25% | 23% | 15% | 7% | |
| Group 5 Total | Level | Number of Candidates | Mean Grade | 1 | 2 | 3 | 4 | 5 | 6 | 7 | Total |
| MATH.STUDIES | SL | 30,033 | 4.5 | 1% | 9% | 14% | 24% | 26% | 18% | 8% | 100% |
| MATHEMATICS | HL | 12,003 | 4.4 | 1% | 9% | 17% | 25% | 23% | 16% | 9% | 100% |
| MATHEMATICS | SL | 40,814 | 4.4 | 1% | 10% | 17% | 22% | 25% | 18% | 8% | 100% |
| Group 5 Total | | 83,028 | 4.5 | Percentage of candidates awarded grades | | | | | | | 100% |
| | | | | 1% | 9% | 16% | 23% | 25% | 17% | 8% | |
| Group 6 Total | Level | Number of Candidates | Mean Grade | 1 | 2 | 3 | 4 | 5 | 6 | 7 | Total |
| THEATRE | HL | 2,281 | 5.0 | 0% | 1% | 10% | 28% | 27% | 22% | 13% | 100% |
| THEATRE | SL | 1,105 | 5.0 | 0% | 1% | 6% | 27% | 38% | 20% | 9% | 100% |
| VISUAL ARTS | HL | 8,534 | 4.9 | 0% | 2% | 12% | 27% | 27% | 25% | 8% | 100% |
| VISUAL ARTS | SL | 4,718 | 4.5 | 0% | 3% | 16% | 32% | 27% | 17% | 5% | 100% |



مدرسة السلطان

معايير الالتحاق ببرنامج البكالوريا الدولية IB
2020

(الطلاب المسجلون)





ما محتوى منهج برنامج دبلوم البكالوريا الدولية؟

يتضمن المنهج ست مجموعات للمواد الدراسية، إضافة إلى المتطلبات الأساسية للبرنامج .



طلاب الدبلوم يدرسون:

- ثلاثة مواد في المستوى العالي (240 ساعة لكل موضوع).
- ثلاثة مواد في المستوى العادي (150 ساعة لكل موضوع).
- المقالة المطولة / نظرية المعرفة / برنامج (الإبداع ، العمل، الخدمة).

التقدير

- 7 - ممتاز
- 6 - جيد جدا
- 5 - جيد
- 4 - مُرضٍ
- 3 - دون المتوسط
- 2 - ضعيف
- 1 - ضعيف جدا



متطلبات الالتحاق ببرنامج البكالوريا الدولية 2020

هناك نقلة نوعية كبيرة للطلاب بين معايير برنامج الشهادة الدولية العامة للتعليم الثانوي (IGCSE)، ومعايير برنامج دبلوم البكالوريا الدولية (IB). وقد صُمم برنامج دبلوم البكالوريا الدولية في العالم ليستهدف الطلبة من الفئة العمرية (16-19) سنة، ويُعتبر مرحلةً تعليميةً أساسية قبل الجامعة. إن ما نسبته 80% من الطلاب على مستوى العالم يجتازون دبلوم البكالوريا الدولية (IB) بمعدل 29 نقطة من أصل 45 نقطة. لذلك، فإننا بحاجة إلى التأكد من أن الطلبة الذين يلتحقون ببرنامج دبلوم البكالوريا الدولية قادرون على تلبية متطلبات المنهج. ولضمان ذلك، وُضعت معايير خاصة بمدرسة السلطان لقبول الطلبة في برنامج البكالوريا.

يتم انتقاء نتائج أفضل 7 مواد في شهادة IGCSE وتحويلها إلى رقم من أصل 70 نقطة، كما في الجدول التالي:

| درجة (IGCSE) | 7 (*أ) | 6 (أ) | 5 (ب) | 4 (ج) | 3 (د) | 2 (ح) | 1 (ف) |
|--------------|--------|-------|-------|-------|-------|-------|-------|
| العلامة | 10 | 9 | 8 | 7 | 6 | 5 | 4 |

بناءً على ذلك، إذا كان متوسط الطالب درجة (ج) أو أعلى، فسيكون قادرًا تمامًا على الالتحاق في برنامج دبلوم البكالوريا الدولية (IB).

أما بالنسبة إلى الطلاب الحاصلين على درجة (د) كمتوسط عام للدرجات، فسيتم وضعهم في المرحلة التجريبية في الدبلوم لفترة الشهر الأربعة الأولى، ويتم خلال هذه الفترة دعم الطلبة ومراقبة تحصيلهم الدراسي. حيث أنهم سيحتاجون إلى الحصول على متوسط في المستوى 4 (تتراوح درجات البكالوريا الدولية من 1 إلى 7) إذا كانوا يرغبون في التقدم إلى الدبلوم. أما الطلاب الذين يبلغ متوسط تحصيلهم أقل من المستوى 4 فسيتم عليهم إكمال الدراسة كدورة IB وليس دبلوم. إذ إن دورة IB هي طريق يسهل الوصول إليه أكثر من الدبلوم.

| شهادة IB | علامة IGCSE |
|--------------------|-------------|
| دبلوم | +49 |
| فترة تجريبية/ دورة | +42 |

بناءً على ذلك، فإن الطلبة الذين يقل متوسط تحصيلهم عن درجة (د) (أقل من 42 نقطة)، فإنهم لن يكونوا مؤهلين للالتحاق بالسنة الثانية عشرة، وسيتم منحهم الفرصة لإعادة دراسة السنة الحادية عشر في محاولة لتحسين درجاتهم الأكاديمية.

الحد الأدنى من متطلبات المستوى العالي HL

| المادة | الحد الأدنى من المتطلبات |
|---------------|--------------------------|
| الرياضيات | 6 (أ) |
| العلوم | 5 (ب) |
| المواد الأخرى | 4 (ج) |



أمثلة عن نتائج و علامات IGCSE

مقارنة بين الجهد المطلوب في برنامج دبلوم البكالوريا، وبرنامج دورة البكالوريا

| دورة البكالوريا | دبلوم البكالوريا | |
|------------------------|------------------|-----------------------------------|
| 6 | 6 | عدد المواد المختارة |
| 3-0 | 3 | عدد مواد المستوى العالي المختارة |
| السنة الثانية عشرة فقط | نعم | نظرية المعرفة |
| لا | نعم | المقالة المطولة |
| 75 ساعة | 150 ساعة | برنامج (الإبداع ، العمل ، الخدمة) |

كما هو ملاحظ، هناك متطلبات عمل أقل بشكل ملحوظ لطلبة برنامج الدورة. وهذا يسمح لهم بتخصيص المزيد من الوقت واستثماره في موادهم المختارة في محاولة لتعزيز درجاتهم.

اللغة العربية أ و ب

يتوقع من الطالب في مدرسة السلطان - باعتبارها ثنائية اللغة- أن يدرس اللغة العربية في المستوى (أ) في السنتين: الثانية عشرة والثالثة عشرة. وفي حال دراسة اللغة العربية في المستوى (أ)، إلى جانب دراسة الإنجليزية أ، فإن الطالب يتمكن من الحصول على دبلوم البكالوريا ثنائية اللغة، وهي شهادة منفصلة عن دبلوم البكالوريا ولها اعتبار في قبول الجامعات. كما أن مادة اللغة العربية المستوى (أ) تدعم الامتحانات الوزارية العمانية كذلك. وينبغي الإشارة إلى أن مدرسة السلطان تلتزم بمعايير منظمة البكالوريا الدولية وتعليماتها فيما يتعلق باختيار اللغة (ب)، كما هو منصوص عليه فيما يلي:

" اللغة في المستوى (ب) عبارة عن مساق تعلم لغة إضافية مصمم للطلاب الذين لديهم بعض التعلم السابق لتلك اللغة. ... أهم الاعتبارات هو أن المساق يجب أن يحقق تحدياً تعليمياً مناسباً لقدرات الطالب".

وبناءً على ما تقدم، يتوقع من جميع الطلبة في السنة الثانية عشرة دراسة اللغة العربية (أ)، إلا من درس اللغة العربية كلغة أجنبية في برنامج IGCSE فإنه يحق له أن يدرس اللغة العربية (ب) تلقائياً في برنامج IB

اختيار مواد البكالوريا الدولية 2022-2020



الاسم: _____ الصف: _____

يرجى التأكيد على اختيار المواد الست التي ترغب في دراستها في منهج البكالوريا الدولية بوضع علامة على المربعات المناسبة في الجداول أدناه. يرجى ملاحظة أن المرشحين للحصول على درجة الدبلوم يُطلب منهم اختيار ثلاث مواد ذات مستوى عالٍ (HL) وثلاثة مواد ذات مستوى عادي (SL). كما يُطلب منهم استكمال مواد: المقالة المطولة / نظرية المعرفة / برنامج (الإبداع ، العمل ، الخدمة).

| المجموعة الرابعة 4 | يرجى وضع علامة |
|-----------------------------------------|----------------|
| العلوم | |
| علم الأحياء (HL) | |
| علم الأحياء (SL) | |
| الكيمياء (HL) | |
| الكيمياء (SL) | |
| الفيزياء (HL) | |
| الفيزياء (SL) | |
| علم الرياضة والصحة (SL) | |
| المجموعة الخامسة 5 | يرجى وضع علامة |
| الرياضيات | |
| الرياضيات (HL) | |
| الرياضيات (SL) | |
| المجموعة السادسة 6 | يرجى وضع علامة |
| الفنون | |
| إدارة الأعمال (HL) | |
| إدارو الأعمال (SL) | |
| علم الإقتصاد (HL) | |
| علم الإقتصاد (SL) | |
| علم الأفلام (SL) | |
| الجغرافيا (HL) | |
| الجغرافيا (SL) | |
| تكنولوجيا المعلومات في مجتمع عالمي (HL) | |
| تكنولوجيا المعلومات في مجتمع عالمي (SL) | |
| الفيزياء (HL) | |
| الفيزياء (SL) | |
| الفنون البصرية (HL) | |
| الفنون البصرية (SL) | |

| المجموعة الأولى والثانية 2 & 1 | يرجى وضع علامة |
|-----------------------------------------|----------------|
| اللغات | |
| العربية المستوى أ (HL) | |
| العربية المستوى أ (SL) | |
| الإنجليزية المستوى أ (HL) | |
| الإنجليزية المستوى أ (SL) | |
| العربية المستوى ب (HL) | |
| العربية المستوى ب (SL) | |
| الإنجليزية المستوى ب (HL) | |
| الإنجليزية المستوى ب (SL) | |
| العربية لغير الناطقين بها (SL) | |
| المجموعة الثالثة 3 | يرجى وضع علامة |
| الأفراد والمجتمع | |
| إدارة الأعمال (HL) | |
| إدارو الأعمال (SL) | |
| الكيمياء (HL) | |
| الكيمياء (SL) | |
| علوم الكمبيوتر (HL) | |
| علوم الكمبيوتر (SL) | |
| الجغرافيا (HL) | |
| الجغرافيا (SL) | |
| تكنولوجيا المعلومات في مجتمع عالمي (HL) | |
| تكنولوجيا المعلومات في مجتمع عالمي (SL) | |

الرجاء كتابة في ما يلي البرنامج الجامعي الذي ستلتحق به بعد مدرسة السلطان:

الإختيار الأول: الإختيار الثاني:

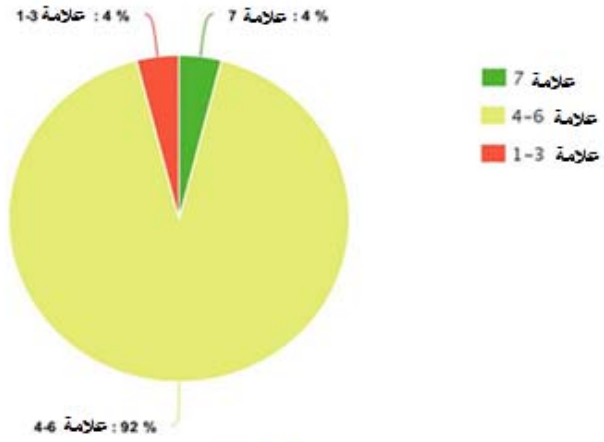
* يرجى ملاحظة أن المساقات الدراسية تثبت فقط إذا كان الحد الأدنى لحجم المجموعة هو خمسة طلاب.

** إذا تم اختيار مادة الأفراد والمجتمعات فيجب اختيارها في المجموعة 3

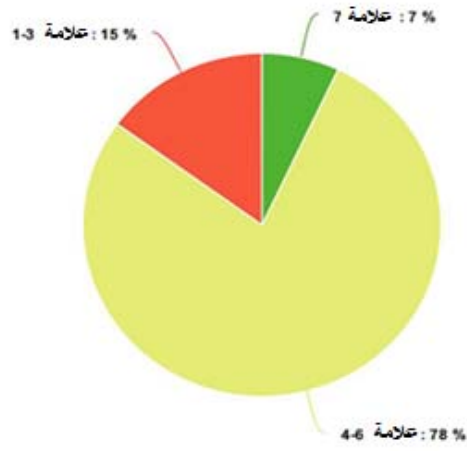
*** يرجى الاطلاع على معايير التسجيل في مادة اللغة العربية.

النسب العالمية لنتائج البكالوريا الدولية

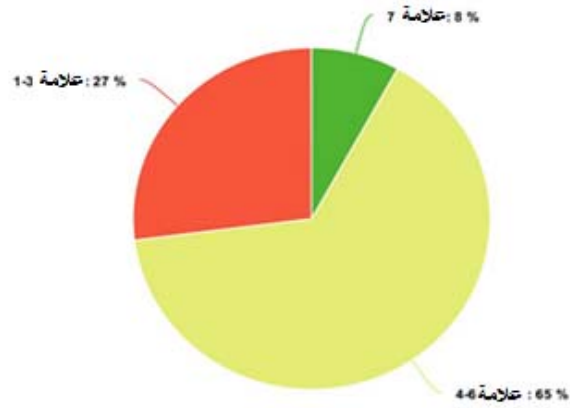
اللغة فئة أ



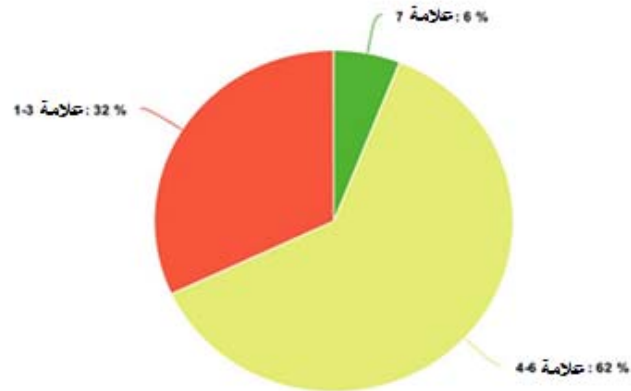
العلوم الإنسانية / الفنون



الرياضيات



العلوم



Results by Subjects

| | | | | Percentage of candidates awarded grades | | | | | | | |
|----------------------|-------|----------------------|------------|------------------------------------------------|-----|-----|-----|-----|-----|-----|-------------|
| Group 1 | Level | Number of Candidates | Mean Grade | 1 | 2 | 3 | 4 | 5 | 6 | 7 | Total |
| ARABIC A LAL | HL | 127 | 5.0 | 0% | 0% | 6% | 17% | 50% | 23% | 4% | 100% |
| ARABIC A LAL | SL | 185 | 5.1 | 0% | 0% | 2% | 20% | 43% | 32% | 2% | 100% |
| ENGLISH A LAL | HL | 14,790 | 5.1 | 0% | 0% | 3% | 22% | 40% | 28% | 6% | 100% |
| ENGLISH A LAL | SL | 9,720 | 5.2 | 0% | 0% | 2% | 16% | 43% | 34% | 5% | 100% |
| Group 1 Total | | 96,466 | 5.0 | Percentage of candidates awarded grades | | | | | | | 100% |
| | | | | 0% | 0% | 5% | 25% | 39% | 25% | 6% | |
| Group 2 | Level | Number of Candidates | Mean Grade | 1 | 2 | 3 | 4 | 5 | 6 | 7 | Total |
| ARABIC AB. | SL | 208 | 4.6 | 0% | 7% | 14% | 25% | 24% | 23% | 8% | 100% |
| ARABIC B | HL | 751 | 5.9 | 0% | 0% | 1% | 6% | 20% | 51% | 22% | 100% |
| ARABIC B | SL | 329 | 5.8 | 0% | 0% | 2% | 9% | 23% | 42% | 24% | 100% |
| Group 2 Total | | 77,813 | 5.3 | Percentage of candidates awarded grades | | | | | | | 100% |
| | | | | 0% | 1% | 6% | 18% | 27% | 34% | 14% | |
| Group 3 | Level | Number of Candidates | Mean Grade | 1 | 2 | 3 | 4 | 5 | 6 | 7 | Total |
| BUS. & MAN. | HL | 7,766 | 4.7 | 0% | 3% | 11% | 24% | 34% | 23% | 5% | 100% |
| BUS. & MAN. | SL | 5,775 | 4.8 | 0% | 3% | 12% | 23% | 33% | 22% | 7% | 100% |
| ECONOMICS | HL | 12,849 | 5.2 | 0% | 2% | 9% | 19% | 26% | 31% | 13% | 100% |
| ECONOMICS | SL | 8,011 | 4.7 | 0% | 6% | 17% | 22% | 24% | 22% | 9% | 100% |
| ENV. AND SOC. | SL | 10,322 | 4.2 | 1% | 8% | 19% | 33% | 22% | 13% | 4% | 100% |
| GEOGRAPHY | HL | 4,531 | 5.2 | 0% | 1% | 6% | 18% | 31% | 31% | 13% | 100% |
| GEOGRAPHY | SL | 3,340 | 4.7 | 0% | 6% | 13% | 22% | 30% | 20% | 9% | 100% |
| ITGS | HL | 1,520 | 4.3 | 1% | 2% | 18% | 38% | 34% | 8% | 1% | 100% |
| ITGS | SL | 1,730 | 4.5 | 0% | 3% | 14% | 32% | 35% | 14% | 1% | 100% |
| Group 3 Total | | 125,999 | 4.6 | Percentage of candidates awarded grades | | | | | | | 100% |
| | | | | 0% | 4% | 13% | 28% | 31% | 18% | 5% | |
| Group 4 | Level | Number of Candidates | Mean Grade | 1 | 2 | 3 | 4 | 5 | 6 | 7 | Total |
| BIOLOGY | HL | 26,881 | 4.4 | 1% | 9% | 18% | 25% | 25% | 17% | 5% | 100% |
| BIOLOGY | SL | 17,021 | 4.3 | 1% | 10% | 19% | 25% | 25% | 15% | 4% | 100% |
| CHEMISTRY | HL | 14,693 | 4.5 | 1% | 8% | 18% | 22% | 23% | 17% | 10% | 100% |
| CHEMISTRY | SL | 13,706 | 4.1 | 2% | 14% | 24% | 21% | 20% | 12% | 6% | 100% |
| PHYSICS | HL | 10,426 | 4.7 | 0% | 6% | 18% | 21% | 24% | 18% | 13% | 100% |
| PHYSICS | SL | 11,452 | 4.2 | 1% | 12% | 24% | 23% | 20% | 13% | 8% | 100% |
| SPORTS EX SCI | SL | 1,424 | 4.1 | 0% | 10% | 26% | 24% | 23% | 11% | 4% | 100% |
| Group 4 Total | | 109,693 | 4.3 | Percentage of candidates awarded grades | | | | | | | 100% |
| | | | | 1% | 10% | 20% | 25% | 23% | 15% | 7% | |
| Group 5 Total | Level | Number of Candidates | Mean Grade | 1 | 2 | 3 | 4 | 5 | 6 | 7 | Total |
| MATH.STUDIES | SL | 30,033 | 4.5 | 1% | 9% | 14% | 24% | 26% | 18% | 8% | 100% |
| MATHEMATICS | HL | 12,003 | 4.4 | 1% | 9% | 17% | 25% | 23% | 16% | 9% | 100% |
| MATHEMATICS | SL | 40,814 | 4.4 | 1% | 10% | 17% | 22% | 25% | 18% | 8% | 100% |
| Group 5 Total | | 83,028 | 4.5 | Percentage of candidates awarded grades | | | | | | | 100% |
| | | | | 1% | 9% | 16% | 23% | 25% | 17% | 8% | |
| Group 6 Total | Level | Number of Candidates | Mean Grade | 1 | 2 | 3 | 4 | 5 | 6 | 7 | Total |
| THEATRE | HL | 2,281 | 5.0 | 0% | 1% | 10% | 28% | 27% | 22% | 13% | 100% |
| THEATRE | SL | 1,105 | 5.0 | 0% | 1% | 6% | 27% | 38% | 20% | 9% | 100% |
| VISUAL ARTS | HL | 8,534 | 4.9 | 0% | 2% | 12% | 27% | 27% | 25% | 8% | 100% |
| VISUAL ARTS | SL | 4,718 | 4.5 | 0% | 3% | 16% | 32% | 27% | 17% | 5% | 100% |