

## Tutorial: Introdução ao Jogo



**MB2 (Movie Battles 2)**, é um MOD do jogo *Jedi Knight Jedi Academy*, que se tornou mais popular e jogado que o mesmo, tornando-se bastante reconhecido em sites de games, principalmente na Steam. O jogo se baseia na saga completa de Star Wars (incluindo-se todos os 7 episódios), nos jogos como por exemplo *The Force Unleashed*, *Battlefront*, *Republic Commando* e *Knights of the Old Republic*, mas também trazendo diversas características dos personagens e mapas vistos na série de animação *Clone Wars*.

O jogo é separado entre o time dos **Rebeldes**, contra o time dos **Imperiais**, o qual cada um possui 7 classes distintas a serem escolhidas, totalizando assim 14 classes jogáveis. A jogabilidade é por rounds, cada um com duração de 5 minutos, então quando o inimigo é morto, o mesmo deverá aguardar até o próximo round, que poderá ser após todo o time ser eliminado, o tempo ter atingido o limite, ou os Rebeldes terem concluído o seu objetivo principal.



## 1) Objetivo

O mapa principal do jogo é chamado de **DOTF**, que se baseia no final do episódio 1, o qual os **Rebeldes** em conjunto com a liderança da rainha Padmé, invadem a base Imperial, ao mesmo tempo em que ocorre a cena épica de luta de QuigonJin e Obiwan, contra Darth Maul.



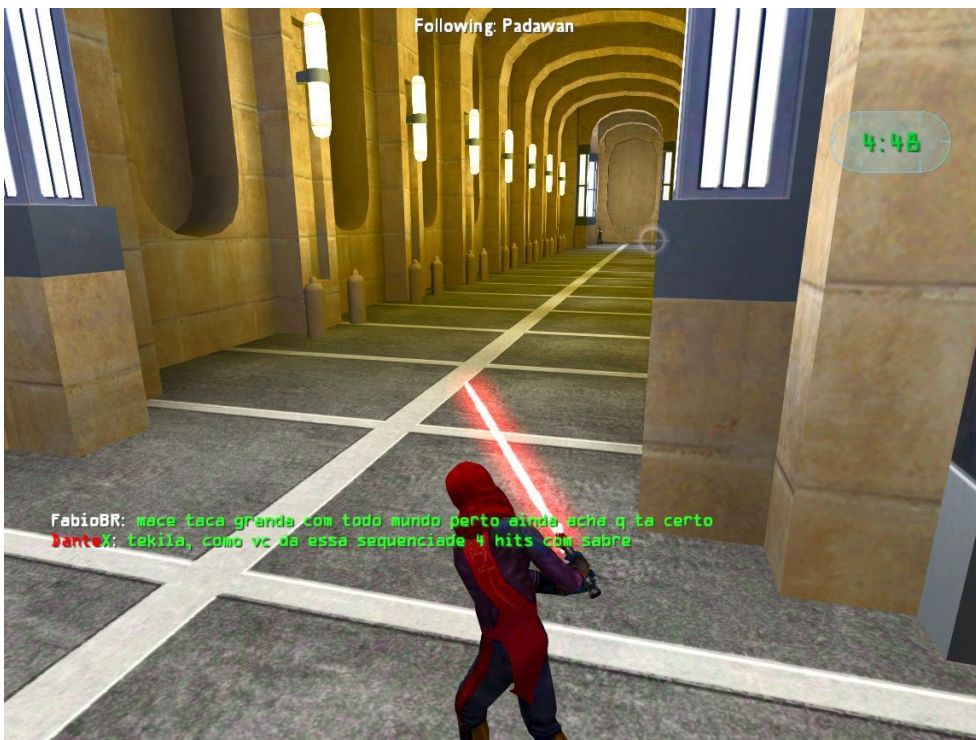
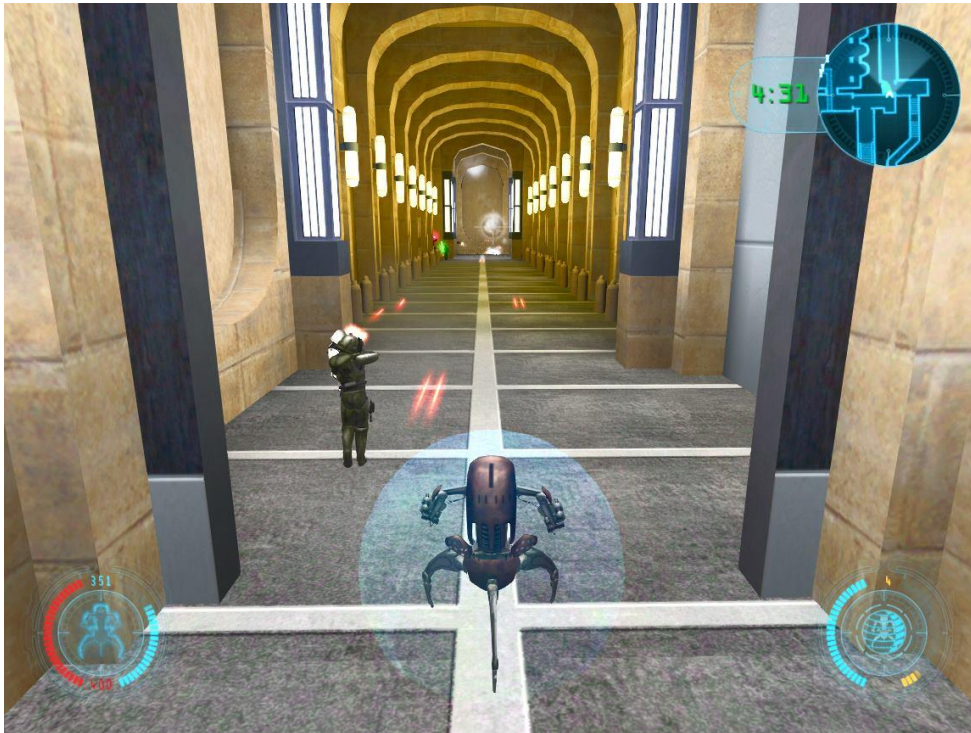
Nesse mapa, o objetivo principal do time **Rebelde** é chegar até a sala do Throno e acessar o painel de console geral, enquanto o time **Imperial** deverá impedir que isso aconteça.

O time **Rebelde** irá iniciar no local que chamamos de **Hangar**. Há duas rotas a serem seguidas: No lado esquerdo chamamos de **Main**, e pelo lado direito, chamamos de **Gen**.





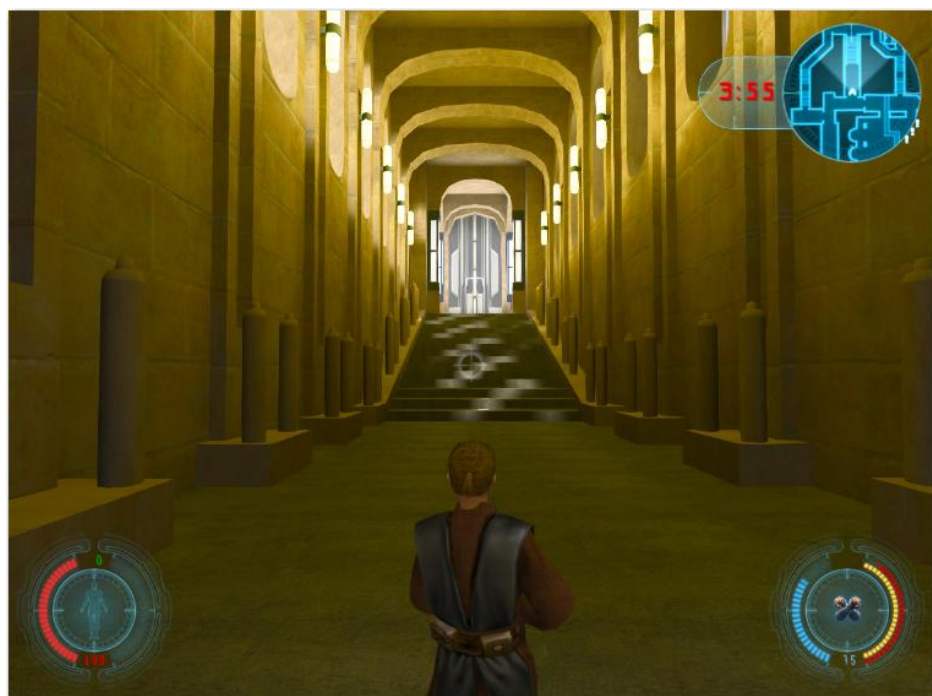
No **Main**, será um corredor onde teremos as batalhas frente a frente entre ambos os times, é o caminho de rota principal para chegar no objetivo. Tome muito cuidado, pois será nesse local onde teremos diversos snipers atirando, granadas sendo lançadas, e também Jedis e Siths tentando avançar para eliminarem os jogadores.



No **Gen**, é a linha de batalha por trás de ambos os times, os **Rebeldes** deverão acessar os dois painéis que estão logo há frente, que chamamos de objetivos secundários, para conseguirem desbloquear rotas alternativas de acesso à sala do Trono. Quando acessado ambos os painéis, será aberto ambas as portas do Hangar que estavam bloqueadas, e o acesso às escadas laterais que chegam à sala do Trono.



Chegando no corredor do **Trono**, há duas opções para entrar na sala principal e conseguir acessar o objetivo, a primeira é destruindo o painel que fica do lado da porta, para que o time consiga entrar.





A outra alternativa poderá ser feita pelo lado de fora do Trono, o time **Rebelde** deverá destruir a janela para que consiga entrar na sala.



Entrando na sala, basta agora acessar o painel principal, para que então o round seja ganho pelo time **Rebelde**.

Já o time **Imperial**, deverão impedir que os **Rebeldes** concluam o objetivo há todo custo.



Os **Imperiais** irão nascer dentro da base deles, que chamamos de **Federation Room**, ou apenas fed. Nela, há duas rotas a serem seguidas: há frente, temos o Main, que irá acessar a linha de frente do inimigo, ou então pela parte de trás, que irá dar acesso ao Gen, podendo assim impedir que os **Rebeldes** acessem os painéis secundários e desbloqueiem rotas alternativas para a sala do Trono.



## 2) Interface



1. **HP (Barra de Saúde):** determina a quantidade de vida.
2. **Shield (Escudo):** determina o tanto de armor que possui.
3. **Munição/Força:** caso estiver de Shooter, a quantidade de munição, caso estiver de Jedi, a quantidade de Força disponível para usar as habilidade.
4. **BP (Block Points):** apenas para Jedi/Sith, quando essa barra vermelha chegar à zero, você irá morrer em apenas um hit do sabre do inimigo.
5. **Saber Style(Estilo de Sabre):** apenas para Jedi/Sith, a cor irá determinar qual o tipo de estilo de sabre que está usando, o mais recomendado é o amarelo.
6. **Tempo:** cada round dura 5 minutos.
7. **Mapa:** mapa do jogo. Setas verdes indicam aliados.

### 3) Times e Classes

Assim que conectado no servidor, antes de entrar no round é necessário escolher o time e a classe. Aperte ESC e clique em JOIN, deverá ser selecionado qual o time que irá jogar, nesse mapa os Rebeldes são chamados de Naboo, enquanto os Imperiais são chamados de Trade Federation. Não se esqueça de entrar sempre em um time com a menor quantidade de jogadores, para que a partida não fique desequilibrada.

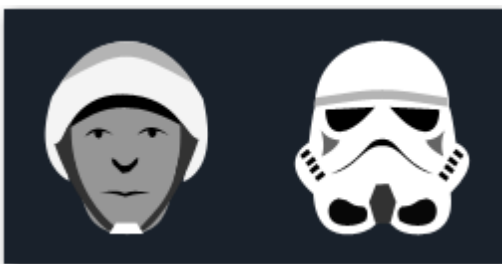
Após selecionado o Time, você poderá escolher entre 7 classes que são próprias do time selecionado, as classes dos **Rebeldes** e **Imperiais** são:

**Time: Rebelde (Naboo):** poderá selecionar entre as classes de Shooter que são: Soldier, Elite Trooper, Hero, Wookiee, Clonetrooper, ARC Trooper ou então a classe que possui o sabre de Luz que chamamos de Jedi.

#### Resumo das Classes:



#### **Soldier** - **Time:** Rebelde / **Imperial** - **Dificuldade:** Fácil



**Soldier** é a classe padrão de ambos os times. Eles podem ter até 3 vidas e um conjunto limitado de habilidades, a arma padrão dessa classe é a E-11 Blaster e sem modificações extras necessárias, tornando-se uma classe bastante fácil de aprendizado.





## Elite Trooper – Time: Rebelde – Dificuldade: Fácil (Recomendado)



**Elite Trooper (Rebelde)** é a classe padrão de ambos os times, no caso dos Imperiais são chamados de **Commander (Imperial)**. Ambos são uma versão mais forte e resistente da classe Soldier, e a classe que eu mais sugiro à iniciantes até se adaptarem ao jogo. Eles podem ter até 2 vidas e com maior quantidade de HP e Escudo para lhe ajudar na sobrevivência. Assim que você aprender a jogabilidade com Elite Trooper, você poderá mover para as outras classes do jogo.



## Clone Trooper – Time: Rebelde – Dificuldade: Fácil(Recomendado)



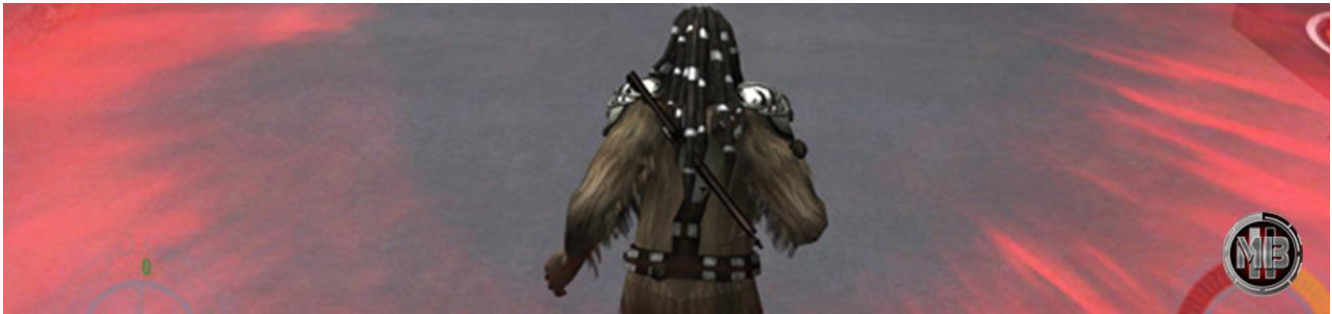
**Clone Trooper** possui a arma Clone Rifle, a qual é uma poderosa arma com bastante munição que lhe permite atirar por períodos de tempo estendidos, mas com um tempo de recarga um pouco maior. Melhor usado para desabilitar inimigos com a habilidade 'Concussive Blasts'. Essa classe possui duas vidas e também é uma das mais recomendadas para iniciantes, por ser de fácil entendimento.



## Wookiee – Time: Rebelde – Dificuldade: Fácil (Recomendado)



**Wookiee** é uma das classes mais fortes e resistentes devido à sua grande quantidade de vida (HP) e resistência (Strength). Sua arma principal Bowcaster, possui grande dano e ótima distância de tiro. Enquanto usando Strength 2 ou maior, o Wookiee é imune aos efeitos de derrubar e poderá livremente se locomover em torno da batalha. O Wookiee também poderá ser configurado para ser um oponente poderoso na habilidade de Melee.



## ARC Trooper – Time: Rebelde – Dificuldade: Médio



**ARC Trooper** se especializa em contra-atacar classes Droids do time Imperial e pode ser eficiente em ajudar o time a avançar contra a linha inimiga através do uso de suas Granadas e tiros rápidos. Embora tenha grande movimentação, sua classe não possui grande quantidade de HP e escudo. A habilidade Dexterity possibilita ao ARC à realizar acrobacias e movimentações rápidas no jogo.



## Hero - Time: Rebelde - Dificuldade: Médio



**Hero** é a classe primária de Sniper do time Rebelde. Suas habilidades como por exemplo Dash, Dodge e Quick Throw, o tornam uma classe bem rápida de movimentação e uso de suas habilidades.



## Jedi - Time: Rebelde - Dificuldade: Difícil



**Jedi/Sith** embora são as classes mais selecionadas por iniciantes (um erro que vejo cometendo), é a classe mais difícil de se aprender. Um bom Jedi/Sith deverá dar ajuda e suporte ao seu time, ao mesmo tempo que avança contra a linha inimiga.





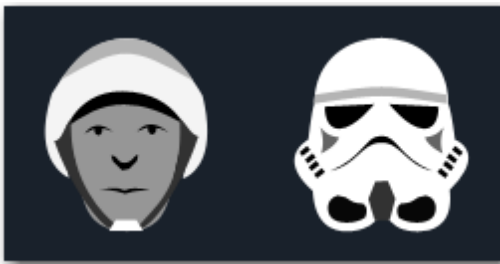
**Time: Imperial(TradeFederation):**

poderá selecionar entre as classes de Shooter: Soldier, Commander, Droideka, Bounty Hunter, Mandalorian, Super Battle Droid, ou então a classe que possui o sabre de luz chamada Sith.



**Resumo das Classes:**

**Soldier - Time: Rebelde / Imperial - Dificuldade: Fácil**



**Soldier** é a classe padrão de ambos os times. Eles podem ter até 3 vidas e um conjunto limitado de habilidades, a arma padrão dessa classe é a E-11 Blaster e sem modificações extras necessárias, tornando-se uma classe bastante fácil de aprendizado.



## Commander – Time: **Imperial** – Dificuldade: **Fácil (Recomendado)**



**Commander (Imperial)**, é a classe padrão de ambos os times, no caso dos Rebeldes são chamados de **Elite Trooper (Rebelde)**. Ambos são uma versão mais forte e resistente da classe Soldier, e a classe que eu mais sugiro à iniciantes até se adaptarem ao jogo. Eles podem ter até 2 vidas e com maior quantidade de HP e Escudo para lhe ajudar na sobrevivência. Assim que você aprender a jogabilidade com Elite Trooper, você poderá mover para as outras classes do jogo.



## Bounty Hunter – Time: **Imperial** – Dificuldade: **Médio**



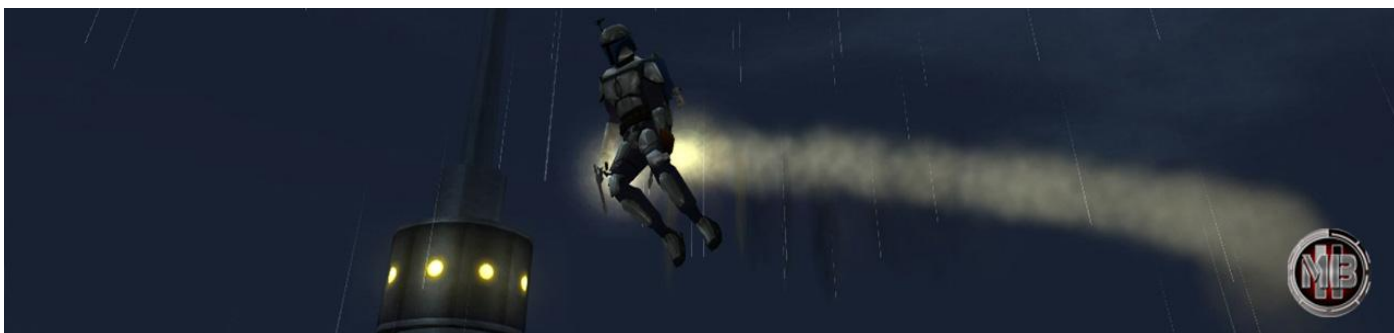
**Bounty Hunter** é a classe padrão de Sniper do time Imperial. Se especializa em combate à longa distância e em eliminar os Jedis. Combinado com alguma das snipers (Projectile Rifle ou Disruptor) e a habilidade de causar veneno(poison) ao oponente, é extremamente perigoso para os Jedis.



## Mandalorian – Time: **Imperial** – Dificuldade: **Médio**



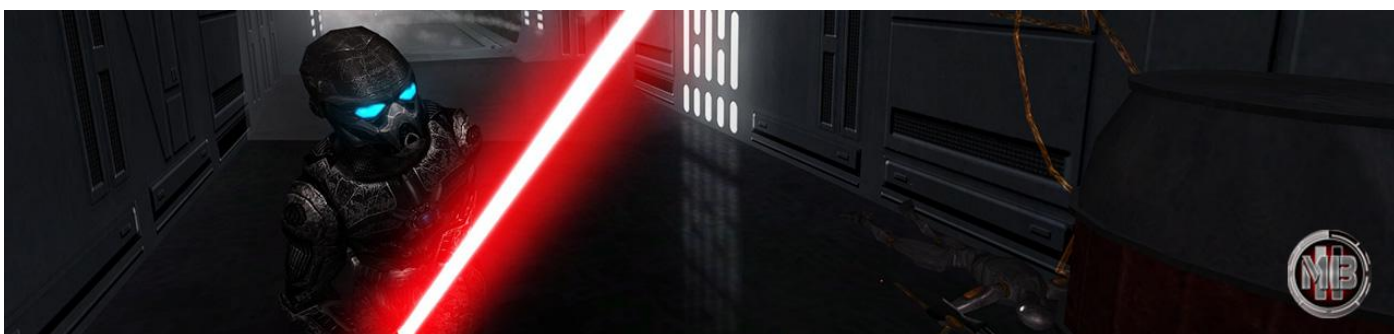
**Mandalorian** é uma classe 10 em 1. Suas habilidades de Jetpack (voar) e Flamethrower (Lança-Chamas) tornam uma das classes mais divertidas e diferentes de se jogar. Possui diversas habilidades e configurações, tornando um excelente counter(contra-ataque) de Shooters e Jedis.



## Sith – Time: **Imperial** – Dificuldade: **Difícil**



**Jedi/Sith** embora são as classes mais selecionadas por iniciantes (um erro que vejo cometendo), é a classe mais difícil de se aprender. Um bom Jedi/Sith deverá dar ajuda e dar suporte ao seu time, ao mesmo tempo que avança contra a linha inimiga.





## **Droideka** – **Time:** **Imperial** – **Dificuldade:** **Extremamente Difícil**



**Droideka** é uma classe poderosa e pode completamente mudar um round se bem utilizada. A classe não é recomendada para novos jogadores devido à suas habilidades e movimentações requerirem precisão e tempo. Usando escudo e poder de fogo, a Droideka também poderá ser alternada entre dois modos: modo Rolar – A deka terá movimentação aumentada mas leva dano duplo de todos os ataques, ou o modo Implantado – Droideka está pronta para a luta com seus escudos e armas ativas, é nesse modo em que a classe irá se proteger ao mesmo tempo em que causa alto dano de fogo aos oponentes.



## **Super Battle Droid (SBD)** – **Time:** **Imperial** – **Dificuldade:** **Extremamente Difícil**



**Super Battle Droid (SBD)** é a classe mais difícil de se usar e jogar. Ela é poderosa em mãos de jogadores experientes, mas fraca para quem não saber utiliza-la. A classe não é recomendada para novos jogadores devido à suas habilidades e movimentações requerirem precisão e tempo. Enquanto SBD, o jogador não poderá pular e se mecher enquanto agachado e terá de controlar o seu uso de Bateria. SBD é uma classe bastante tank e poderá ser utilizada para counterar (contra-atacar) explosivos, armas e Jedi. Uma habilidade importante é a Low Poder Mode (ativado pela tecla Class Special 1), enquanto nesse modo o SBD poderá recarregar a sua bateria.



Com todas as classes eu recomendo primeiramente à entrar como Espectador e assistir cada jogador. Até mesmo para ter uma idéia inicial de suas movimentações e estilo de jogo. Caso queira saber melhor sobre cada classe, recomendamos acompanhar os nossos outros tutoriais, o qual estaremos realizando um Tutorial específico para cada classe.

#### 4) Sistema de Pontuação

O MB2 possui um sistema interessante que á distribuição de pontos por cada classe. Após ter selecionado a classe, será exibido a tela para distribuição de pontos, é através da seleção de pontos de sua classe que você poderá ter a sua jogabilidade e habilidades diferentes de acordo com o modo que você configurar.

Cada classe terá **80 pontos** no total, que poderão ser distribuídos da maneira que você desejar, fazend com que a sua forma de jogabilidade seja cada vez mais diferente e da forma que voce quiser.



## 5) Servidores Brasileiros:

Na tela de listagem de servidores, filtre pelo menor número na última coluna à direita 'Ping', você irá ver os nossos Servidores na listagem:

**BR: ZONA FRANGA [RTV/RTM]** -> Esse é o nosso servidor principal, possui todas as classes do jogo.

**BR: QUEBRA GALO [RTV/RTM]** -> Servidor apenas de duelo, apenas classe jedi/sith. Recomendamos aos iniciantes à utilizarem esse servidor inicialmente para aprenderem e se acostumarem com o jogo.

## 6) Considerações Finais:

Esse tutorial foi feito no intuito de apenas trazer uma breve apresentação do jogo para quem ainda não conhece. Caso tenha interesse no jogo e for começar a jogar, sugerimos prosseguir para o próximo tutorial '**Meu Primeiro Dia no MB2**', que está disponível na aba de Tutoriais do Site.

**May The Force Be With you!**

(que a força esteja com você!)

**Autor:** Snk

Sugestões enviar para: *snakepablo@hotmail.com*

**Contatos:**

Site - [www.mb2brasil.com](http://www.mb2brasil.com)

Página Facebook - [www.facebook.com/mb2brasil](http://www.facebook.com/mb2brasil)

Grupo Facebook -

<https://www.facebook.com/groups/241129489348865/?ref=bookmarks>