



Um Guia para a

BONSUCRO[®]



Austrália

Índice

<i>Mensagem do Chairman</i>	2
<i>O que é a Bonsucro?</i>	4
<i>Estrutura</i>	5
<i>Por que a Bonsucro existe?</i>	6
<i>Sistema de Certificação Bonsucro</i>	7
<i>Padrões</i>	8
<i>Processo de Certificação</i>	9
<i>Comprando Produtos Certificados</i>	10
<i>Trabalhando com Agricultores</i>	11
<i>Atividades de Articulação</i>	12
<i>Destaques</i>	13
<i>Bonsucro Em Números</i>	14
<i>Membros da Bonsucro</i>	16
<i>Governança</i>	18
<i>Bonsucro no Mundo</i>	20
<i>Foco Futuro</i>	22
<i>Mensagem do CEO</i>	23

Mensagem do Chairman

James Primrose



Desde 2008, a Bonsucro está à frente dos esforços para promover a sustentabilidade em nível mundial, sou extremamente privilegiado e estou honrado por servir como Chairman da Bonsucro durante 2013-2014.

A Bonsucro tem superado as expectativas, com uma grande quantidade de metas

significativas alcançadas. Até agora, 2.92% da terra no mundo com cultivo de cana-de-açúcar é certificada pela Bonsucro e mais de 43 milhões de toneladas de cana-de-açúcar certificada já foram produzidas.

31 certificados de produção foram emitidos e em 2013 a Bonsucro deu as boas vindas a seu 100º membro, Nestlé, a seu crescente portfólio.

O Sistema de Negociação de Créditos foi lançado com sucesso, e em junho de 2012, a Bonsucro recebeu a condição de membro pleno da ISEAL, a associação mundial para padrões de sustentabilidade.

A auditoria independente na Bonsucro em relação ao Código de Boas Práticas para estabelecimento de normas técnicas da ISEAL demonstra a credibilidade e a eficácia do trabalho da Bonsucro.

Em 2013, a Bonsucro realizou atividades no Brasil, na Colômbia, Índia, Tailândia, e eventos, como a Cúpula de Sustentabilidade da Cana-de-açúcar no México, as quais foram bem sucedidas em reunir as principais pessoas do setor. O Secretariado também se expandiu, com o recrutamento de mais três pessoas.

Apesar dessas realizações impressionantes, a Bonsucro não está descansando sobre suas láureas. A melhoria contínua permanece sendo a palavra de ordem. O Secretariado e o Conselho estão trabalhando duro, revisando e renovando nosso plano estratégico para assegurar que a Bonsucro esteja no melhor local para a próxima fase de crescimento e desenvolvimento.

Aspectos fundamentais no horizonte incluem a facilitação da captação de produtos certificados; a revisão dos Padrões de Produção e de Cadeia de Custódia; a expansão para novos mercados; a exploração de vias de apoio para produtores externos e agricultores e a certificação de outros produtos derivados da cana-de-açúcar.

Os membros são ativamente encorajados a se envolver e a contribuir para o desenvolvimento de nossa estratégia no dia de consulta às partes interessadas durante a Semana Bonsucro.

A Bonsucro tem tido muitas realizações em um pequeno espaço de tempo. Mas isso não se deve somente ao Secretariado - somente tem sido possível através da determinação, tenacidade e trabalho duro de seus membros, e, graças a isso, a Bonsucro continuará a prosperar para alcançar sua visão de uma indústria de cana-de-açúcar sustentável.

A Bonsucro não poderia ter acontecido sem aqueles membros que servem nos comitês, grupos de trabalho e forças-tarefa.

Convido qualquer pessoa que tenha interesse em cana-de-açúcar e em sustentabilidade a se envolver.

A cana-de-açúcar sustentável não é o futuro - já está aqui hoje.

James Primrose

Chairman



Brasil

O que é a Bonsucro?

A Bonsucro é uma organização global sem fins lucrativos, formada por múltiplas partes interessadas (multi-stakeholder) dedicada a reduzir os impactos ambientais e sociais da produção de cana-de-açúcar, reconhecendo também a necessidade de viabilidade econômica. A Bonsucro liga seu nome a um produto ou processo que tenha sido certificado por um organismo independente de certificação em conformidade com o Padrão Bonsucro. É o primeiro padrão métrico mundial para a cana-de-açúcar.

Com uma lista sempre crescente de membros ultrapassando 100 membros em 27 países representando todas as áreas da cadeia de suprimento, e um Conselho Diretor que também representa uma variedade de atores do setor, a Bonsucro é uma organização altamente robusta, transparente e democrática que possui os recursos e o comprometimento para tornar realidade sua visão:

Um setor sucroalcooleiro que está em constante melhoria e que seja verificado como sustentável.

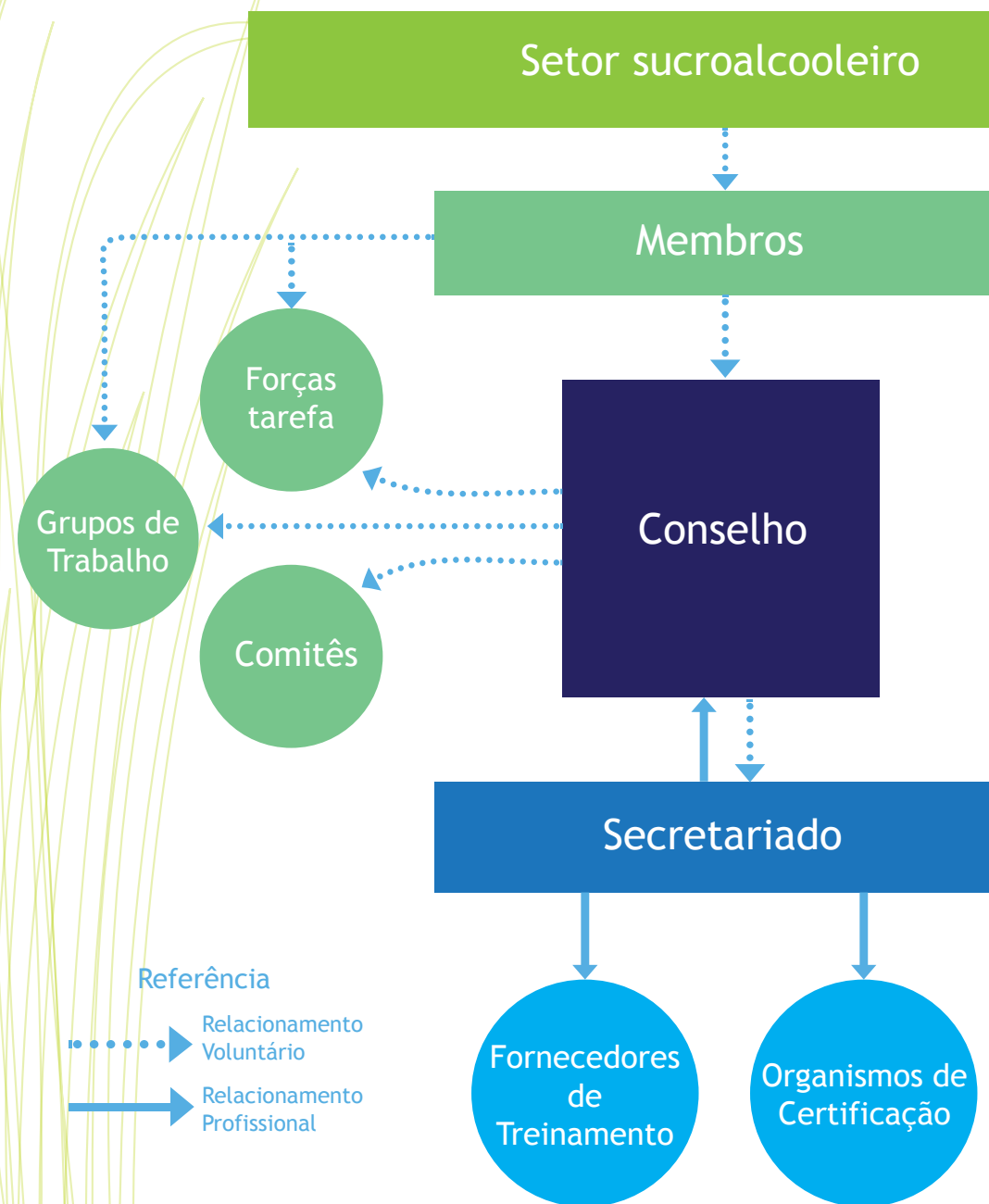
Objetivos da Bonsucro

- Aplicar princípios, critérios, indicadores e padrões mundialmente aceitos, e baseados em desempenho, sobre a produção de cana-de-açúcar, com base em um processo confiável e transparente que esteja focado nos fatores principais de sustentabilidade para a produção da cana-de-açúcar.
- Promover melhorias mensuráveis nos principais impactos econômicos, ambientais e sociais na produção da cana-de-açúcar e no processamento primário.
- Manter e melhorar continuamente um Sistema de certificação que permita, a produtores, compradores, e outros, obter produtos derivados de cana-de-açúcar que tenham sido produzidos de acordo com critérios acordados, confiáveis, transparentes e mensuráveis.
- Apoiar a transição da Bonsucro para uma plataforma global aceita internacionalmente para a cana-de-açúcar e seus produtos derivados que seja financeiramente autossustentável e forneça um fórum para melhoria contínua na eficiência e sustentabilidade da produção.

Visão da Bonsucro



Estrutura



Por que a Bonsucro existe?

Com a crescente demanda por produtos derivados de cana-de-açúcar, consumidores, ONGs e instituições governamentais cada vez mais esperam que os produtos que eles compram sejam sustentáveis. Pressões sobre as empresas para monitorarem e compreenderem os potenciais riscos em suas cadeias de suprimento nunca foram tão grandes e os padrões fornecem uma ferramenta fundamental para sua redução.

Globalmente, cerca de 25 milhões de hectares de terra estão sob produção de cana-de-açúcar. Existe uma variedade de desafios de sustentabilidade, como pressão à biodiversidade natural, a conversão de habitats anteriormente ocupados por florestas, erosão e degradação do solo, aumento da emissão de gases de efeito estufa, uso descontrolado de agrotóxicos e impactos no uso da água.

Os desafios sociais que devem ser enfrentados variam de país para país e podem incluir assuntos trabalhistas como trabalho infantil e trabalho forçado, más condições de trabalho, falta de conformidade com leis locais e direitos sobre a terra.

Entretanto, os impactos negativos não podem ser reduzidos por meio da receita de melhores práticas de gestão, sobre as quais se baseiam muitos padrões. Ao contrário, desafios de sustentabilidade devem ser enfrentados através de metas de desempenho quantificáveis.



Brasil

A Bonsucro opera dentro do princípio de que 'o que se mede se torna administrável'. Pelo uso de seu Padrão transparente e robusto que promove melhorias mensuráveis nos principais impactos ambientais e sociais da cana-de-açúcar, a Bonsucro pode ajudar a minimizar os impactos negativos da produção de cana-de-açúcar através de todas as áreas da cadeia de suprimento.

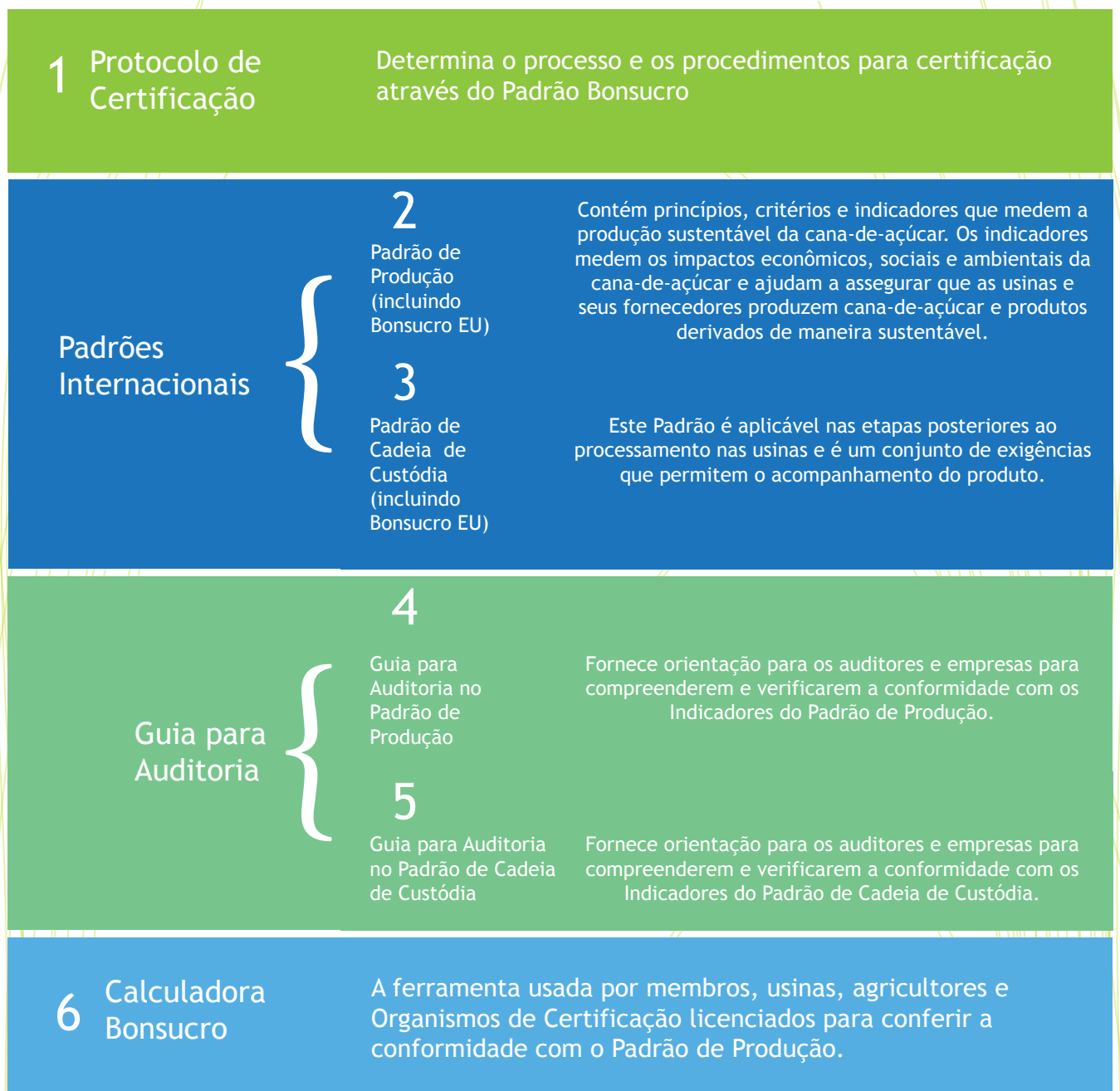
A Bonsucro reconhece que não pode haver melhoria na sustentabilidade sem considerar também a viabilidade econômica da produção e seu Padrão de Produção reflete isso pela ênfase nos melhoramentos técnicos e de eficiência nos negócios que a produção sustentável pode trazer.

Em resumo, a Bonsucro pretende melhorar a sustentabilidade em 69 indicadores, incluindo: direitos trabalhistas, água, solo, biodiversidade, carbono, energia, renda, viabilidade econômica, assuntos de direitos de propriedade de terra, e saúde e segurança.

Os Padrões Bonsucro são únicos. Promovendo os três pilares da sustentabilidade, social, ambiental e econômico, através de objetivos métricos claros. Eles oferecem a melhor oportunidade para que se veja a realização da visão da Bonsucro:

Um setor sucroalcooleiro mundial que seja verificado como sustentável e em contínuo melhoramento.

Sistema de Certificação Bonsucro



Padrões

Diferente dos outros, o Padrão de Produção Bonsucro não fixa ou avalia práticas de gestão (por exemplo, práticas de agricultura), mas determina **objetivos mensuráveis** que as usinas e seus fornecedores de cana-de-açúcar devem atender.

O Padrão de Produção Bonsucro trata de **assuntos-chave de sustentabilidade** relacionados ao setor sucroalcooleiro, como: falta de eficiência técnica na agricultura e na moagem; más condições de saúde e de segurança para os trabalhadores; conversão de terras com alta biodiversidade em cana-de-açúcar; fracos rendimentos; poluição devida à inadequada aplicação de fertilizantes; falta de engajamento com comunidades locais; efeitos adversos no fornecimento de água; problemas fundiários e a ineficácia dos governos em fazer valer suas leis ou convenções internacionais.

A Bonsucro oferece uma **ferramenta relevante** para endereçar os problemas reais que atingem o setor sucroalcooleiro que os atores envolvidos desejam ver enfrentados com sucesso. Os Padrões foram desenvolvidos seguindo o Código de Melhores Práticas determinado pela **Aliança ISEAL**. A Bonsucro desenvolveu dois Padrões internacionais:

Padrão de Produção

Aplicável às áreas da usina e de fornecimento de cana-de-açúcar.

O Padrão é dividido em cinco princípios, 28 critérios e 69 indicadores.

Os primeiro cinco princípios avaliam a sustentabilidade no setor sucroalcooleiro, considerando os desafios sociais, ambientais e econômicos.

- Obedecer à lei
- Respeitar os direitos humanos e os padrões de trabalho
- Administrar o input, a produção e as eficiências no processamento para aumentar a sustentabilidade.
- Administrar ativamente a biodiversidade e os serviços do ecossistema
- Melhorar continuamente as áreas chave do negócio

Os indicadores usados para medir a conformidade com os critérios se aplicam à usina ou à área agrícola, ou a ambos.

A Bonsucro desenvolveu uma ferramenta para medir a conformidade: a Calculadora Bonsucro. Ela usa dados de produção que as usinas e os produtores agrícolas precisam compilar.

Devidamente certificadas, as usinas estão qualificadas para venderem ao mercado produtos certificados Bonsucro.

Padrão de Cadeia de Custódia

Aplicável a qualquer empresa na cadeia de custódia posterior à usina que compre produtos certificados.

Assegura o rastreamento dos produtos e a reivindicação pública de sustentabilidade

Certificação da Cadeia de Custódia é compulsória para quaisquer empresas que queiram publicamente reivindicar a compra de produtos certificados.

Reconhecimento da Comissão da UE: Em junho de 2011, a Bonsucro foi aprovada pela Comissão da EU como uma ferramenta para demonstrar conformidade do embarque de etanol com a Diretiva da UE sobre Energia Renovável 2009/28. Assim, uma usina pode escolher certificar-se em relação ao Padrão de Produção UE Bonsucro, qualificado-se a exportar seu etanol para a Europa.

Processo de Certificação

Contato Inicial & Solicitação	Comprometer-se com a Bonsucro. A usina solicita se tornar membro - uma pré-condição da certificação.
Escopo da Certificação	A usina define a área que lhe irá fornecer a cana-de-açúcar. Nem toda a cana-de-açúcar recebida pela usina tem que estar no nível do Padrão Bonsucro - a usina pode escolher começar com uma área dedicada e expandir o escopo no futuro.
Implementação de Práticas	A usina, em colaboração com os agricultores, implantam práticas que suportam a conformidade com o Padrão. Uma análise de desvios entre os resultados correntes e o Padrão é um ponto de partida ideal, após o qual um plano de trabalho pode ser desenvolvido para enfrentar potenciais não conformidades. Os níveis de trabalho e de investimento necessários para atingir o padrão variarão de acordo com o estado e práticas atuais da usina.
Monitoramento da Conformidade	As usinas regularmente verificam a conformidade para monitorar seu progresso em relação à sustentabilidade, seja trabalhando sozinhas ou usando um consultor externo. Possivelmente, novos documentos ou práticas deverão ser implantados onde não conformidades foram identificadas.
Organismo de Certificação de Auditoria	Após a solução das não conformidades, a usina contata um Organismo de Certificação licenciado pela Bonsucro. A extensão da auditoria variará de acordo com o tamanho da usina e a quantidade de fornecedores. Os auditores visitarão as fazendas e as usinas e falarão com os trabalhadores. Os auditores podem, também, consultar as comunidades locais. O objetivo da auditoria é reunir provas de que a usina e as fazendas fornecedoras estão em conformidade com o Padrão.
Correção de Não Conformidade	Caso existam pontos de não conformidade, a usina terá que corrigi-los. Há cinco critérios fundamentais que devem ser atendidos para que o certificado seja emitido, e a usina também precisa estar em conformidade com um mínimo de 80% dos indicadores
Certificação	Se a usina e as fazendas fornecedoras estiverem conformes, a usina recebe um certificado que lista as fazendas que fornecem a cana-de-açúcar. A usina pode então vender produtos certificados Bonsucro e afirmar que é um Membro Certificado Bonsucro.



Comprando Produtos Certificados

Nós lutamos para fazer o processo de venda e compra de produtos Certificados Bonsucro tão fácil e bem sucedido quanto possível.

Há duas formas de vender/comprar produtos Certificados Bonsucro:

1. **Embarque físico** - compra de produto certificado diretamente de um operador certificado de acordo com o Padrão de Cadeia de Custódia.
2. **Sistema de Negociação de Crédito Bonsucro.** A Bonsucro desenvolveu um Sistema de Negociação de Crédito (Credit Trading System - CTS), através do qual as empresas podem demonstrar suporte à Bonsucro pela compra de créditos. Após comprar os créditos, as empresas podem reivindicar publicamente seu apoio à produção sustentável da cana-de-açúcar. O CTS é acessível somente a Membros Bonsucro.*

Em 2012 a Unilever comprou créditos da Usina São João no Brasil e, em 2013, a Ferrero comprou Créditos Bonsucro da usina Harwood da NSW Sugar, na Austrália.

Por favor, verifique o site da Bonsucro para mais informações e futuros desenvolvimentos.

*Para fazer uma reivindicação ou comprar um crédito, você deve ser um Membro Bonsucro.



Índia

Trabalhando com Agricultores

Comunidade de Agricultores & Grupo de Trabalho de Agricultores

A adesão à Bonsucro foi aberta para agricultores em 2012, e desde então a participação dos agricultores nas atividades da Bonsucro teve um crescimento rápido. Isso incluiu a criação do **Grupo de Trabalho de Agricultores - Farmer Working Group (FWG)** - um pequeno, mas crescente grupo de membros que cultivam a cana-de-açúcar e exploram como melhorar continuamente o setor e, ao mesmo tempo, comunicam constantemente os benefícios da adoção de práticas sustentáveis.

O FWG criou a Comunidade de Agricultores, que busca fornecer a plataforma global para que todos os agricultores se conectem com outros agricultores, para discutirem assuntos de interesse comum relacionados ao plantio sustentável da cana-de-açúcar. É a única organização de agricultores que está diretamente ligada a uma organização de múltiplas partes interessadas sem fins lucrativos. O objetivo da Comunidade é criar um melhor entendimento entre todos os atores da cadeia de valor, usando um processo democrático para obter consenso.

Programa de Apoio a Agricultores

A Bonsucro participa ativamente do **Solidaridad Farmer Support Programme (FSP)**, uma parceria público-privada para o período 2012-2015.

Esta parceria foi desenvolvida para apoiar 400.000 pequenos agricultores e 400.000 trabalhadores mundialmente em uma área de aproximadamente 750.000 hectares.

Através do Programa FSP, a Bonsucro está ativamente envolvida em sete países: Índia, México, Brasil, Tanzânia, Malavi, Suazilândia e Paquistão.

A Bonsucro trabalha para fortalecer e apoiar os projetos de cana-de-açúcar do FSP trabalhando com todos os atores na cadeia de suprimentos, promovendo os projetos e a provisão para o envolvimento da equipe Bonsucro.

A Bonsucro reúne os principais atores através da convocação de reuniões das partes interessadas, da organização de seminários, cúpulas e atividades de treinamento.

Atividades de Articulação

As extensas atividades da Bonsucro se espalham pelo mundo e incluem discursar em conferências, organizar eventos que abrangem todo o setor, seminários, encontros face a face com todos os atores da cadeia de suprimentos e fornecer treinamento aos produtores.

As atividades da Bonsucro são dirigidas a uma variedade de diferentes audiências. Seminários, cúpulas e encontros de partes interessadas são tipicamente dirigidos àqueles envolvidos na administração, responsáveis por compras ou no nível da tomada de decisão. As atividades de treinamento da Bonsucro têm o foco principalmente naqueles mais envolvidos nos aspectos técnicos da indústria sucroalcooleira.

Treinamento

As atividades de treinamento da Bonsucro são dirigidas a indivíduos e organizações que desejam compreender o sistema Bonsucro. Desde novembro de 2012, a Bonsucro tem conduzido treinamentos no Brasil, México, Colômbia, Índia, e na Tailândia.

O treinamento é organizado em 3 categorias:

- **Treinamento Nível 2** é dirigido aos produtores e compradores que desejam entender melhor o sistema. Treinadores Autorizados apresentam o treinamento Nível 2. Os treinadores foram escolhidos (seguindo estritas orientações) pela sua compreensão do sistema de certificação Bonsucro e pelo conhecimento técnico do setor açucareiro.
- **Treinamento Nível 3** é um treinamento aprofundado e está dirigido à qualificação de auditores líderes e treinadores autorizados. Sendo também relevante para os líderes de projeto da Bonsucro (gerentes ambientais, sociais e técnicos) assim como para os auditores internos. Desde 2011, 236 pessoas receberam o treinamento Nível 3.
- **Treinamento Privado para Membros:** A Bonsucro está capacitada a auxiliar as empresas membro com solicitações específicas para organizar treinamentos ou briefings tanto internos quanto para seus fornecedores ou clientes e para dar consultoria na implantação de programas internos.

Webinars

A Bonsucro conduziu 15 webinars em 2013 com diferentes categorias de membros para ajudar a mapear e compreender melhor os pontos de vista das diferentes partes interessadas dentre os seus membros.

Os resultados desses webinars são apresentados nos Dias dos Membros e Partes Interessadas que são organizados anualmente.

Destaques

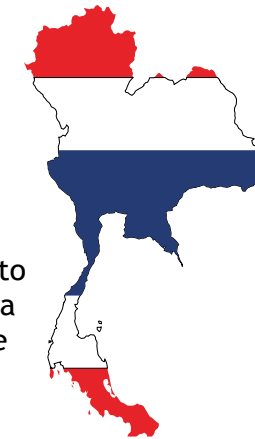
Lançamento da Bonsucro no México: A Cúpula sobre a Sustentabilidade da Cana-de-açúcar, realizada na cidade do México em julho de 2013, foi um dos maiores eventos da Bonsucro até a presente data, reunindo 134 delegados das áreas de aquisição e de sustentabilidade. O evento incluiu o maior evento de treinamento da Bonsucro até o momento, com 74 indivíduos de um conjunto de usinas e múltiplas partes interessadas se beneficiando do treinamento Nível 2. A Cúpula foi um instrumento fundamental na criação de um diálogo contínuo com as principais partes interessadas mexicanas.



Índia: Um elemento chave do Programa de Apoio ao Agricultor foi o lançamento da primeira Reunião Nacional de Partes Interessadas em Cana-de-açúcar. A Bonsucro apresentou e participou do evento, focado na discussão de oportunidades e desafios da produção sustentável de cana-de-açúcar na Índia, e realizou um treinamento Nível 2 para 60 pessoas, representando 14 usinas.



A Bonsucro iniciou o trabalho na **Tailândia**, conduzindo um treinamento Nível 2 atingindo aproximadamente 50% da produção de açúcar da Tailândia. O evento foi bem sucedido na demonstração do alto nível de demanda de produtos certificados por parte dos compradores.



A Bonsucro apresentou o seminário Impacto de la Sostenibilidad en la Rentabilidad na **Colômbia** para promover práticas de cultivo sustentáveis e também conduziu treinamento Nível 3.

145 pessoas de 28 países se reuniram em **Londres** em novembro de 2012 para atender três dias de eventos, incluindo a Conferência Anual, a Cúpula CB e a AGM Bonsucro. O Dia inaugural de Foco no Agricultor atraiu 60 pessoas de 22 países, fornecendo um fórum para a troca de experiências e de melhores práticas entre agricultores de diferentes países. Foi também a primeira consulta pública da revisão do Padrão Bonsucro.



Produção Mundial de Açúcar provém de

1/5
beterraba
sacarina

4/5 cana-de-açúcar

da qual

2,61%
da Produção
Mundial é certificada
pela Bonsucro

2,92%
da terra com cultivo
de cana é certificada
pela Bonsucro

Açúcar

Etanol

aprox. 3 milhões
t
certificado Bonsucro

aprox. 2 milhões
m³
certificado Bonsucro

12 Membros do
Conselho Diretor

8 Funcionários
(1 no Brasil)

14 Eventos de treinamento
conduzidos em
7 países e online

220 Pessoas
treinadas em
Nível 2
2012-2013

141 Pessoas
treinadas em
Nível 3
2012-2013

Produção certificada no
Austrália e na Brasil

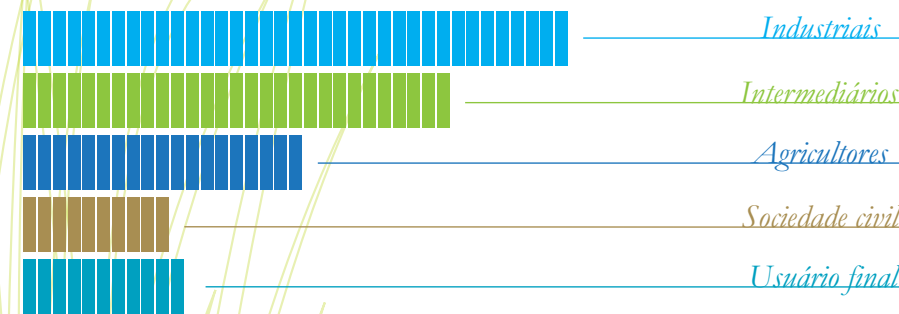


31
Certificados
de Produção

13
Certificados
de Cadeia de
Custódia

9
Organismos de
Certificação
Licenciados

106
Membros Bonsucro em



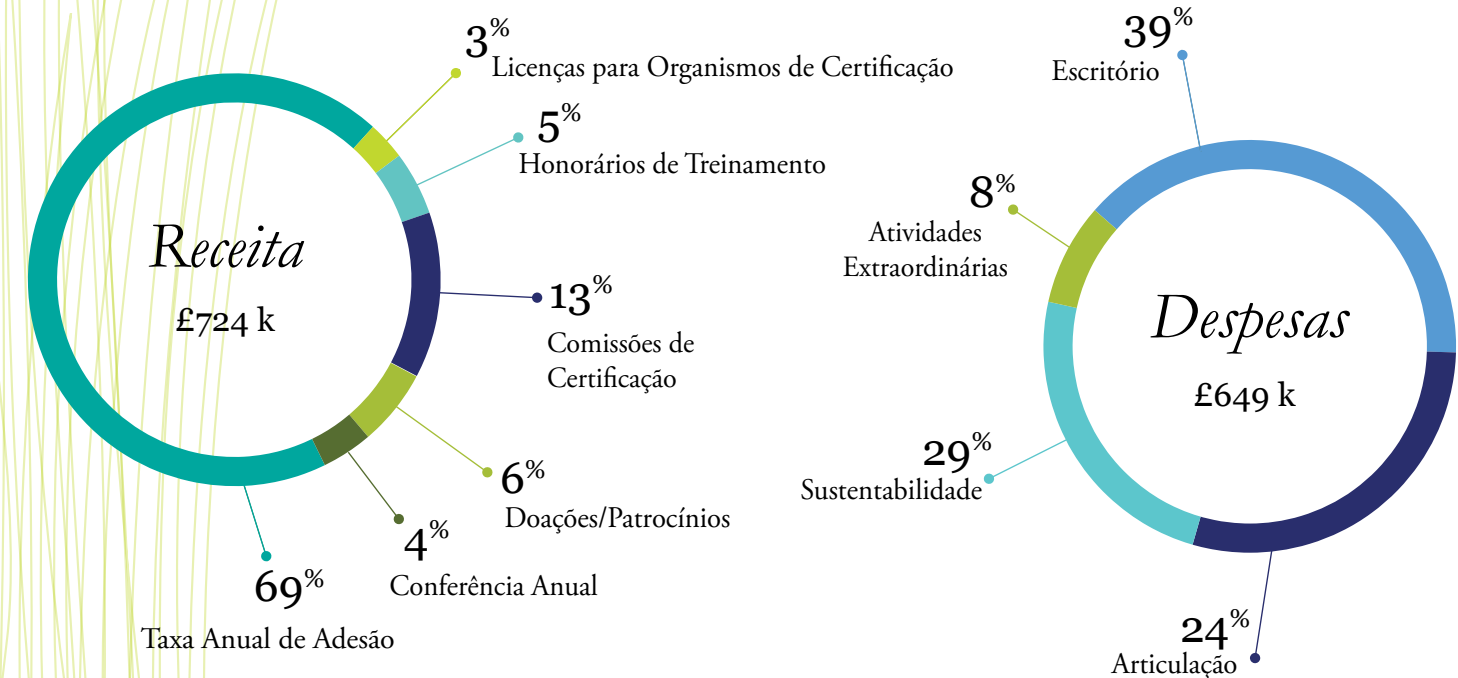
5
categorias

27
em países

- Argélia Austrália Bélgica Bolívia
- Brasil Colômbia Dinamarca Fiji
- França Guatemala Honduras
- Índia Indonésia Japão
- Luxemburgo Malavi México
- Moçambique Holanda Nicarágua
- Paquistão África do Sul
- Suazilândia Suíça Uganda
- Reino Unido Estados Unidos

Finanças da Bonsucro

Abril 2012 - Março 2013



Membros Bonsucro

No coração da Bonsucro estão seus membros. Os membros elegem o Conselho Diretor da Bonsucro.

Os membros ajudam a desenvolver os Padrões através de grupos de especialistas, e participam ativamente dos Comitês, grupos de trabalho e forças tarefa, trabalhando em uma variedade de assuntos como etanol, governança e certificação. Os membros da Bonsucro ajudam a assegurar que seu trabalho reflita as realidades da cana-de-açúcar atualmente.

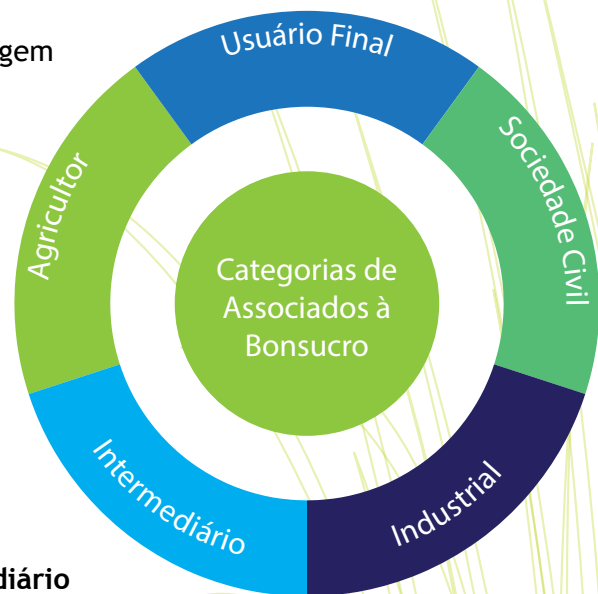
A Bonsucro representa todos os elementos na cadeia de suprimento da cana-de-açúcar e os Membros se enquadram em uma das cinco categorias:

Industrial/Usuário Final/Sociedade Civil/Agricultor/Intermediário

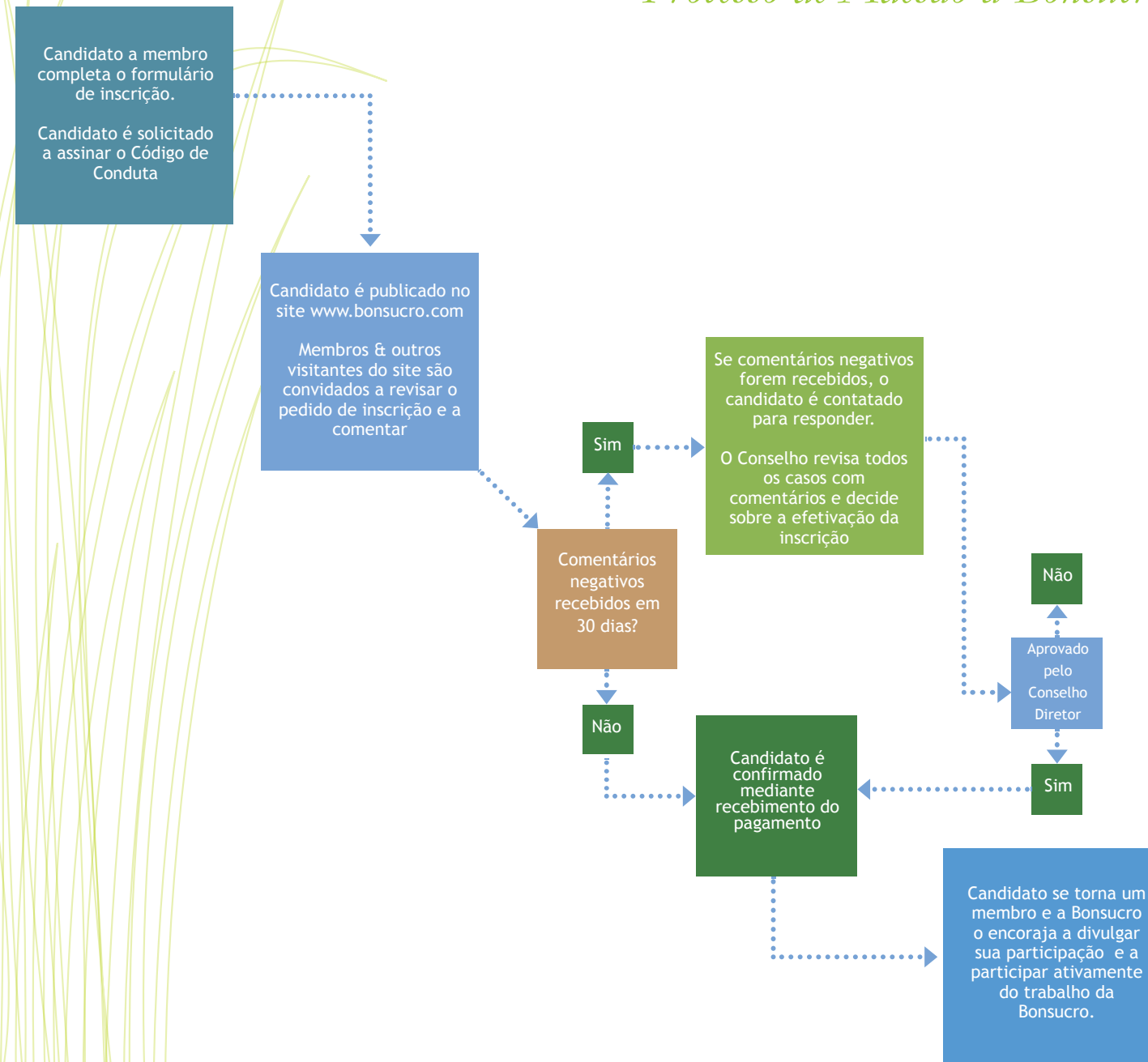
A associação destina-se a ser relevante a todas as empresas e organizações com interesse na cana-de-açúcar. O processo para se tornar um membro é simples (veja a página seguinte).

Valor Adicionado

- Tornar-se um associado à Bonsucro pode também trazer importantes benefícios adicionais, tais como:
- Proteção do valor da marca.
- Administração do risco de reputação & Responsabilidade Social Corporativa.
- Diminuição de risco através da cadeia de suprimentos da empresa.
- Demonstração de sustentabilidade e de origem responsável, com a certificação e associação Bonsucro como 'ponto de prova'.
- Construção de parcerias: através do Programa de Apoio ao Agricultor e da criação de plataformas para organizações, empresas e ONGs discutirem e a trabalharem em conjunto para realização das mudanças.
- Acesso a fóruns para melhorar os relacionamentos da cadeia de valor.
- Acesso a conhecimento técnico sobre oportunidades e desafios do setor.



Processo de Adesão à Bonsucro



Governança

Conselho Diretor

O Conselho consiste de 12 indivíduos, com cada categoria de membros estando representada. No início do ano, os membros elegem novos Diretores para o Conselho. Todos os membros têm o direito de votarem e de serem votados. A democracia de nossa organização foi desenhada para ser representativa, aberta e acessível. Uma lista dos Diretores do Conselho atual pode ser encontrada no website da Bonsucro.

A Equipe da Bonsucro

A Bonsucro possui uma equipe apaixonada e dedicada que trabalha em função da visão de uma indústria de cana-de-açúcar sustentável.

O trabalho da Bonsucro está construído sobre o conhecimento e competência de seus especialistas membros da equipe, com todos colaborando para tornar a Bonsucro maior do que a soma de suas partes.

Trabalhamos com todas as áreas da cadeia de fornecimento de cana-de-açúcar, colocando-nos na melhor posição possível para uma visão clara da indústria e de seu funcionamento.



BONSUCRO® Linha do tempo Bonsucro

Desenvolvidos indicadores e critérios mensuráveis.

2008

GTTs criados para identificarem indicadores para medição da redução de impactos.

Better Sugar Cane Initiative (BSI) incorporada como uma empresa sem fins lucrativos no Reino Unido.

BSI se torna um Membro Associado da ISEAL e começa o desenvolvimento do modelo de certificação e da orientação para auditoria.

Assembleia Geral Anual no Brasil: convite ao setor sucroalcooleiro e ao público para participação na consulta pública da "primeira versão" do Padrão de Produção.

Inicia-se o treinamento de auditores.

2011

O Padrão Bonsucro obtém o reconhecimento da União Europeia (EU-RED).

Inicia-se a certificação.

Inicia-se o treinamento de produtores.

Assembleia Geral Anual na Austrália e nova estrutura de Governança aprovada pelos membros.

2005/6

Primeira conferência "Melhor açúcar, melhor negócio", as diversas partes interessadas concordam quanto aos principais impactos.

Grupo Dirigente Interino concorda quanto aos Princípios.

Reuniões de divulgação para as partes interessadas e auditorias-piloto conduzidas em 10 países em quatro continentes.

2009

Segunda versão do Padrão de Produção é revisada pelos membros.

Assembleia Geral Anual na Índia.

Lançado o Sistema de Negociação de Crédito.

2012

Introduzida a categoria de membro agricultor.

Organizado o Primeiro "Dia dos Agricultores".

Anunciado Plano Estratégico. Novo lançamento no mercado do Nordeste do Brasil.

Assembleia Geral Anual, em Londres, com a presença de 145 pessoas.

2007

Grupo Dirigente avança na iniciativa com a indicação de um secretariado e de Grupos de Trabalhos Técnicos (GTTs).

Desenvolvimento do Padrão de Cadeia de Custódia para o Sistema de Balanço de Massa

2010

Lançamento do Protocolo de Certificação e Padrão de Produção.

Assembleia Geral Anual em Porto Rico e Better Sugarcane Initiative tem seu nome mudado para Bonsucro.

Criado Grupo de Trabalho de Trabalho de Agricultores.

2013

Bonsucro dá as boas-vindas ao seu centésimo membro.

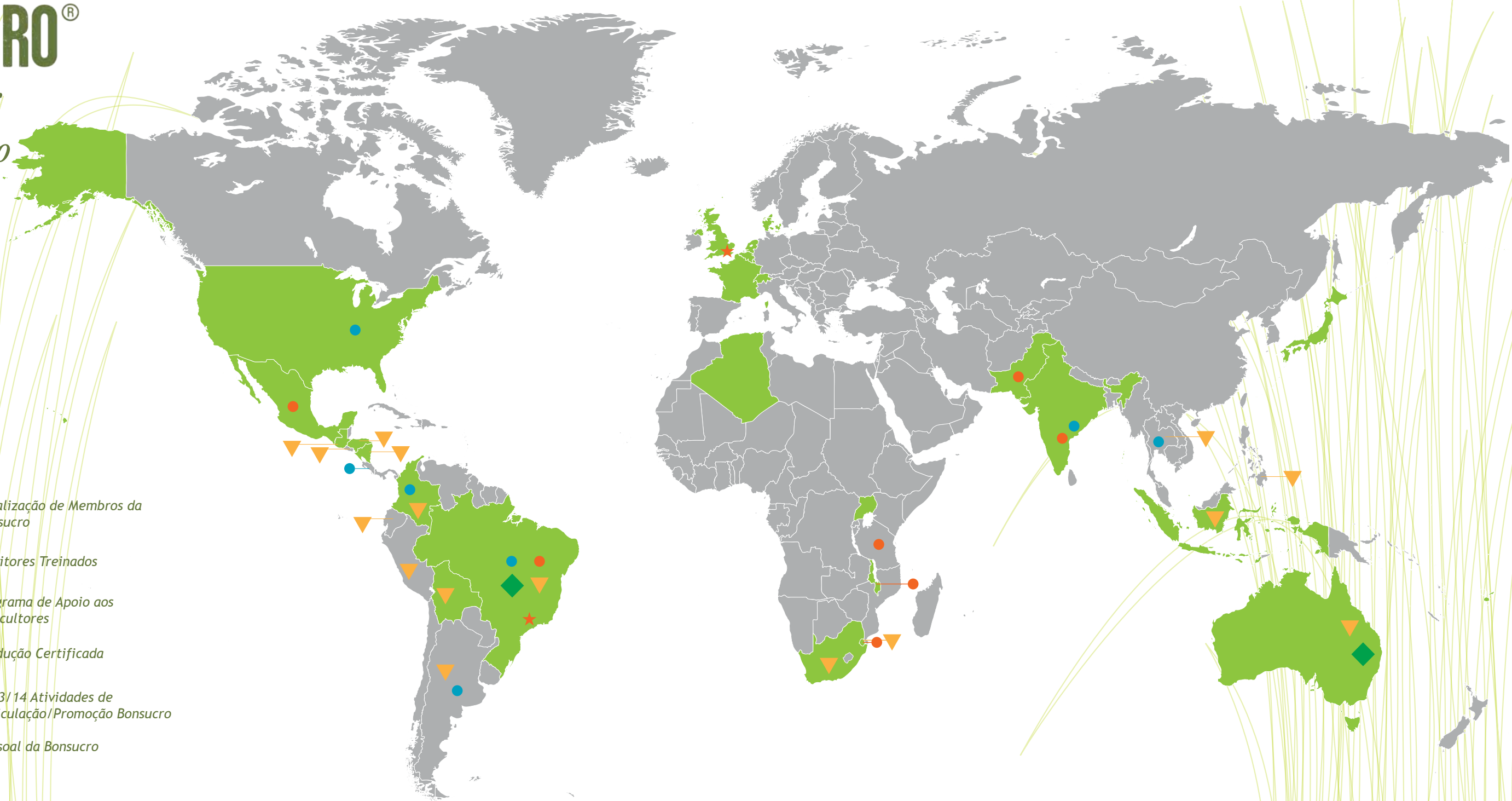
Bonsucro obtém a posição de membro pleno da ISEAL.

Novo lançamento de mercado no México.

Reforço de presença, com atividades na Colômbia, na Índia e no Brasil.

Assembleia Geral Anual nos Estados Unidos.

- Localização de Membros da Bonsucro
- Auditores Treinados
- Programa de Apoio aos Agricultores
- ◆ Produção Certificada
- ▼ 2013/14 Atividades de Articulação/Promoção Bonsucro
- ★ Pessoal da Bonsucro



Foco Futuro

A Bonsucro está orgulhosa de suas realizações e continua a trabalhar com seus membros para criar uma indústria de cana-de-açúcar globalmente sustentável.

A estratégia futura da Bonsucro, preparada pelo Secretariado e aprovada pelo Conselho Diretor, verá a organização reforçar sua presença nos mercados existentes e se expandir para novos mercados.

Para fortalecer as ligações entre os Membros e todos os atores na cadeia de suprimento, a Bonsucro continuará a implantar seu esquema de “Ciclo de Implementação”, aplicável mundialmente, um protocolo sequencial para obter a certificação em uma região alvo. Isso permite que a Bonsucro priorize programas de articulação, adaptando atividades para mercados específicos e otimizando a ligação entre todos os atores da cadeia de suprimento - especificamente fornecedores e compradores.

Para as usinas que queiram se certificar, a Bonsucro continuará a desenvolver as ferramentas disponíveis e assegurará que o processo seja tão simples e transparente quanto possível.

A Bonsucro buscará enfrentar o assunto de oferta e demanda para criar um incentivo positivo no mercado.

Aumentar e otimizar conhecimento sobre a Bonsucro e o apoio da Bonsucro aos agricultores de cana-de-açúcar, tanto grandes fornecedores como pequenos agricultores, será outra área de foco. A Bonsucro continuará a investir no Programa do Grupo de Trabalho de Agricultores.

No centro do trabalho da Bonsucro está o Padrão de Produção e isso continua sendo uma prioridade. Em agosto de 2012, uma primeira revisão do Padrão começou e a Versão 4 está programada para publicação em junho de 2014. Esse processo é minucioso e incluirá uma quantidade de consultas públicas e auditorias piloto em ao menos três países diferentes.

O momentum já criado ao longo do ano passado será reforçado por meio de uma agenda abrangente de treinamentos Níveis 2 e 3, assegurando uma maior conscientização e conhecimento do Padrão Bonsucro e dos benefícios da certificação.

Os membros da Bonsucro são fundamentais para a organização. A Bonsucro continuará a aumentar a quantidade de seus membros ao longo das cinco categorias em uma ampla gama de países, salvaguardando o princípio de que seus membros sejam representativos do setor sucroalcooleiro mundial.

O futuro da Bonsucro será focado em assegurar que um setor sucroalcooleiro mundial sustentável continue a ser uma realidade.

Mensagem do CEO

Nick Goodall



Onde quer que você esteja na cadeia de suprimentos, existe agora uma forma de compreender, medir e melhorar a produção de cana-de-açúcar sustentável.

Alcançar a sustentabilidade de uma maneira coordenada e eficaz nunca é uma tarefa fácil, mas agora temos uma ferramenta para tornar isso possível.

Nosso Padrão métrico é robusto, transparente e em melhoramento contínuo. Também é dedicado exclusivamente à cana-de-açúcar.

A Bonsucro está crescendo rapidamente, ao longo da comunidade da cana-de-açúcar. Temos um programa de expansão ambicioso para atender às necessidades dos clientes para produtos sustentáveis certificados.

Nossos parceiros em fazer isso acontecer compartilham a visão de que não somente é possível, mas desejável tornar a cana-de-açúcar sustentável.

Sustentabilidade é uma palavra fácil de usar, mas um desafio para definir. Convidamos a todos com interesse na cana-de-açúcar a contribuírem para essa definição.

Nosso trabalho é pré-competitivo, o que significa que o que fazemos beneficia a todos. Levantando a barra para a sustentabilidade na cana-de-açúcar não é sobre criar obstáculos ou barreiras, mas permitir que todos, de agricultores a consumidores tenham confiança sobre os produtos derivados de cana-de-açúcar que todos usamos.

Se você ainda não faz parte do que está acontecendo atualmente, entre em contato conosco. Gostaríamos muito de compartilhar nossa visão com você. Você estará em boa companhia - dê uma olhada em nosso site e siga-nos no Twitter para ser o primeiro a conhecer as novidades.

Nick Goodall

Chefe Executivo

BONSUCRO®

A missão da Bonsucro é “promover a sustentabilidade do setor sucroalcooleiro por meio de um padrão métrico, um sistema de certificação, e apoiando a melhoria contínua das práticas de seus membros”.

Bonsucro é uma marca registrada na União Europeia e na Austrália e uma marca registrada em outros países.

Bonsucro é o nome comercial da Better Sugar Cane Initiative Ltd., uma empresa registrada na Inglaterra e no País de Gales, inscrição número 06798568.

Salvo erro ou omissão, a informação contida neste documento é correta na data de sua publicação - Outubro 2013.

A língua oficial deste “[Um Guia para a Bonsucro]” é o Inglês.

Qualquer discrepância entre cópias, versões ou traduções deverá ser resolvida com referência à versão original em Inglês.

Um Guia para a Bonsucro
(A Guide to Bonsucro)
v1.0
© Bonsucro, 2013

Bonsucro
20 Pond Square
Londres N6 6BA
Reino Unido

+44 (0) 20 8341 0060
www.bonsucro.com
@bonsucro

