

# IVECO

UN MONDO  
DI SERVIZI E SOLUZIONI  
TUTTO NUOVO

PER I NOSTRI CLIENTI IVECO DAILY



# IVECO

# IL TUO BUSINESS NON SI FERMA MAI

IVECO SI IMPEGNA A PROTEGGERE NEL TEMPO  
IL VALORE, LE PRESTAZIONI E LA PRODUTTIVITÀ  
DEL TUO VEICOLO.



IVECO offre una soluzione di trasporto integrata (costituita da veicolo e servizi) che può essere personalizzata per anticipare e soddisfare al meglio tutte le tue esigenze.

Con le SOLUZIONI IVECO ON forniamo una serie completa di servizi personalizzati per il tuo veicolo e la tua missione. Puoi contare sui nuovi servizi di connettività, sulla migliore manutenzione, su ricambi dalle prestazioni elevate e tecnici esperti pronti ad assisterti ogniqualvolta e ovunque ti serva. Così potrai lavorare in tutta serenità.

## IVECO ON

Un chiaro beneficio per i nostri Clienti

## IVECO ON UN MONDO DI CONNETTIVITÀ TUTTO NUOVO

Pacchetto Smart

Pacchetto Premium

## 4 ASSISTENZA SU MISURA

- 6 Elements: programmi di assistenza personalizzata
- Assistance Non-Stop
- 10 Rete di assistenza
- Sempre al tuo fianco

## 12 SOLUZIONI PARTS

- 18 Logistica dei ricambi all'avanguardia
- Genuine Parts
- Ricambi rigenerati
- NEXPRO by IVECO
- Linea accessori

22

22

24

25

25

27

27

28

29

30

31





**IVECO ON È UN NUOVO MONDO  
DI SERVIZI INTEGRATI  
E SOLUZIONI PER IL TRASPORTO,**

creato da IVECO per aiutarti ad aumentare la competitività, redditività, sostenibilità e semplicità di gestione del tuo business.

Un'offerta flessibile e personalizzabile sulla base dei requisiti del tuo lavoro e delle tue mission: dai servizi connessi per massimizzare il potenziale dei tuoi veicoli fino a una serie completa di soluzioni su misura, per sostenerti in ogni fase del percorso.

# UN CHIARO BENEFICIO PER I NOSTRI CLIENTI

IVECO ON È SEMPRE AL TUO FIANCO, OFFRENDO AL TUO BUSINESS TUTTI I VANTAGGI DELL'OFFERTA DI SERVIZI CHE HAI SCELTO:

**FLEET**, per gestire la tua flotta, monitorare il consumo di carburante dei veicoli e gli autisti, pianificare le mission, ottimizzare i percorsi e assegnare incarichi;

**UPTIME**, per mantenere i veicoli sempre operativi, anticipando ed evitando guasti imprevisti mediante un servizio di assistenza su strada sempre presente;

**CARE**, per offrirti la massima tranquillità e la certezza che ci prenderemo cura di te, dei tuoi autisti e dei tuoi veicoli mentre si trovano in strada, attraverso servizi di monitoraggio e reporting che ti consentiranno di concentrarti interamente sul tuo lavoro, senza preoccupazioni;

**MANUTENZIONE&RIPARAZIONE**, per ricevere un'assistenza specializzata grazie alla nostra offerta di contratti su misura;

**PARTS**, per completare l'offerta IVECO ON scegliendo i ricambi e gli accessori originali IVECO.



- GESTIONE DELLE FLOTTE
- IVECO WEB API



- MONITORAGGIO DEL VEICOLO E ASSISTENZA DA REMOTO
- ASSISTENZA NON-STOP



- SMART REPORT
- SAFE DRIVING REPORT
- PORTALE CLIENTI IVECO ON



- ELEMENTS
- PAY PER USE



- RICAMBI ORIGINALI
- NEXPRO BY IVECO
- RICAMBI RIGENERATI
- ACCESSORI



SERVIZI E SOLUZIONI  
SU CUI PUOI  
SEMPRE CONTARE.



# CONNETTIVITÀ AVANZATA E SERVIZI SU MISURA

Massimizzazione dell'operatività del veicolo grazie ad una diagnosi proattiva.  
Ottimizzazione dell'efficienza attraverso il monitoraggio dello stato del veicolo e il sistema Driving Style Evaluation.



## UN MONDO DI CONNETTIVITÀ TUTTO NUOVO

L'avanzatissima connettività del Daily ti garantisce il pieno controllo del veicolo, consentendoti di lavorare agevolmente e con efficienza, ottimizzando i tempi di operatività, il risparmio di carburante e il Costo Totale di Esercizio (TCO).

Il sistema di valutazione dello stile di guida IVECO **Driving Style Evaluation (DSE)** ti consente di valutare i principali parametri prestazionali del veicolo e dell'autista e di ridurre i costi di manutenzione fino al 10%.

Scopri il mondo dei nuovi servizi associati alla connectivity box del Daily!

Rimanere connesso con noi mediante le soluzioni che offriamo ti consentirà di **MIGLIORARE LE TUE PRESTAZIONI, SEMPLIFICARE IL TUO LAVORO e OTTENERE UN RISPARMIO:**

SCOPRI DI PIÙ SULL'OFFERTA COMMERCIALE E SCEGLI I TUOI SERVIZI. I **DUE PACCHETTI** DESCRITTI SOTTO TI AIUTERANNO A CAPIRE QUALI BENEFICI POTRAI OTTENERE DA OGNUNO DEI SERVIZI PROPOSTI.



### PACCHETTO SMART

Il primo pacchetto, sempre incluso nella connectivity box del Daily, fornisce informazioni sul veicolo e sullo stile di guida dell'autista mediante i seguenti strumenti:

- SMART REPORT
- SAFE DRIVING REPORT
- PORTALE IVECO ON
- MONITORAGGIO VEICOLO E ASSISTENZA A DISTANZA

### PACCHETTO PREMIUM

Oltre a fornire informazioni sul veicolo, il Premium Pack ti consente di aggiungere servizi modulati e integrati che semplificano il lavoro di gestione della flotta e tengono il veicolo ancor più sotto controllo!

Potrai aggiungere al pacchetto le opzioni modulari che desideri:

- GESTIONE DELLA FLOTTA
- IVECO WEB API
- PAY PER USE



# PACCHETTO SMART

COMPLETO MONITORAGGIO DEL VEICOLO BASATO SULLE INFORMAZIONI FORNITE DA UNA SERIE DI STRUMENTI.

## SMART REPORT



IVECO ON Customer Portal fornisce report mensili che vengono inviati automaticamente al responsabile della flotta e contengono:

- Dati sui parametri di consumo carburante e stile di guida degli autisti monitorati mediante l'algoritmo DSE
- Monitoraggio del profilo della missione
- Suggerimenti per migliorare lo stile di guida al fine di ottimizzare il consumo di carburante e l'utilizzo del veicolo

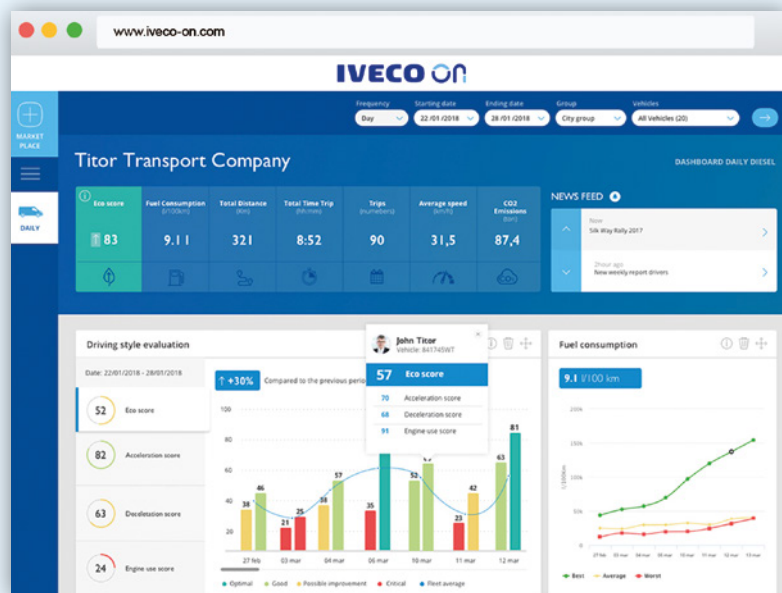
È possibile visualizzare sia i risultati generali dell'intera flotta che i dettagli dei singoli veicoli, per poter capire meglio in che modo ottimizzare l'efficienza e ridurre il consumo di carburante.



## SAFE DRIVING REPORT



Insieme allo Smart Report sarà disponibile un nuovo report che permetterà di monitorare la guida in termini di sicurezza. Il servizio di Safe Driving Report è fatto su misura ed è gratuito. Grazie al servizio di Driving Style Evaluation (DSE) saranno forniti i parametri per valutare la guida degli autisti.



## PORTALE IVECO ON



Attraverso il portale IVECO ON, è possibile monitorare il consumo di carburante del veicolo e lo stile di guida dell'autista per ottimizzare le prestazioni della flotta.

Una serie di funzionalità consentirà di sfruttare al meglio i dati:

- Monitoraggio dinamico
- Dati storici per effettuare analisi e confronti
- Tutorial dedicati
- Dettagli scaricabili per veicolo/autista
- Dashboard per il monitoraggio del consumo di carburante della flotta
- Mappa dedicata per missione al fine di controllare i percorsi eseguiti dal veicolo

All'interno del portale sarà possibile scoprire quali sono i servizi disponibili.



## APP IVECO ON



Scaricabile da Google Play e App Store, l'App IVECO ON fornisce informazioni quali:

- Trend e confronto dei vari punteggi DSE
- Trend e confronto del consumo di carburante
- Emissioni CO<sub>2</sub>
- Trend della distanza media

The screenshot shows the IVECO ON web portal dashboard. At the top, there are navigation buttons for 'Period: day', 'From: 04/10/2019', 'To: 11/10/2019', 'Select fleet: All', and 'Vehicles: 9'. Below this, there are five key metrics: Eco score (73), Total time (02d 02h 20m), Average consumption (11.0 l/100km), Average Speed (69 Km/h), and CO2 Emissions (788.3 Kg). Below the metrics is a table with columns for Date, Nickname, Plate, VIN, Model, Total distance (Km), Total trips time (hh:mm), Average Speed (Km/h), and Average consumption (l/100km).

Date	Nickname	Plate	VIN	Model	Total distance (Km)	Total trips time (hh:mm)	Average Speed (Km/h)	Average consumption (l/100km)
04-10-2019 08:05	- Randy Jimenez	WE687WS	ZFCF735B605289563	35516HAB V	0.1	00:00:32	12	17.3
04-10-2019 09:03	- Eric Walters	9442XVB	ZFCF735B405297788	35516AB V	0.6	00:06:41	8	21.1
04-10-2019 09:10	- Elizabeth McCoy	9442XVB	ZFCF735B405297788	35516AB V	0.4	00:05:31	4	29.5
04-10-2019 09:35	- Mikael Ford	WE687WS	ZFCF735B605289563	35516HAB V	23.3	00:31:35	43	10.1
04-10-2019 09:46	- Samantha Murphy	9442XVB	ZFCF735B405297788	35516AB V	5.7	00:08:53	38	11.6
04-10-2019 09:59	- Frank Simpson	9442XVB	ZFCF735B405297788	35516AB V	2.6	00:05:41	27	11.3

## MONITORAGGIO VEICOLO E ASSISTENZA A DISTANZA



Le funzioni di connettività IVECO contribuiscono a massimizzare i tempi di operatività e la produttività dei veicoli mediante un approccio proattivo che sfrutta lo strumento per la diagnostica a distanza, la telematica e gli aggiornamenti software over-the-air.

Ti aiutiamo a incrementare l'operatività su strada monitorando a distanza il tuo veicolo. In caso di avviso relativo a un componente, riceviamo un allarme di codice guasto e i nostri Connectivity Manager ti chiameranno per suggerire una sosta in officina per il necessario intervento di riparazione.





# CONTROL ROOM

Grazie alla connettività e alla funzione di segnalazione dei guasti, IVECO può monitorare il tuo veicolo anticipando fermi imprevisti.

*Sede IVECO, TORINO*





# PACCHETTO PREMIUM

GESTISCI IN MODO SEMPLICE LA TUA FLOTTA ATTRAVERSO I NOSTRI SERVIZI MODULARI E INTEGRATI, IN MODO DA TENERE I VEICOLI SEMPRE SOTTO CONTROLLO.

## GESTIONE DELLA FLOTTA



È possibile acquistare servizi supplementari per gestire la flotta in modo più semplice ed efficiente. Tali servizi possono aiutarti a monitorare il consumo di carburante dei veicoli, gli autisti, a programmare le missioni, ottimizzare i percorsi e l'invio degli ordini.

**verizon connect** Pianificazione più efficiente della missione cliente e ottimizzazione dei percorsi degli autisti. Disponibile solo su MY2019.



	CONTENUTI/ PACCHETTI	FLEET ESSENTIAL	FLEET ESSENTIAL TACHO	FLEET ENHANCED
	POSIZIONAMENTO E GEOFENCING	•	•	•
	CONSUMO DI CARBURANTE E SCHEDE DI VALUTAZIONE	•	•	•
	STATO DEL VEICOLO	•	•	•
	ORE DI GUIDA AUTISTA	—	•	•
	DATI ATTRAVERSO SERVIZI WEB	—	—	•
<b>OPZ.</b>	ESTENSIONE WORKFORCE*	•	•	•

### ESTENSIONE WORKFORCE\*

- Monitoraggio ordini di lavoro
- Distribuzione incarichi
- Amministrazione moduli
- Scheda di valutazione produttività
- Report di confronto
- App per gestione ordini di lavoro
- App per gestione moduli
- Messaggistica bidirezionale

## VANTAGGI DELLA GESTIONE DELLA FLOTTA

- Migliore visibilità del veicolo con la geolocalizzazione
- Migliore capacità di gestione della flotta grazie alle informazioni sulle giornate lavorative degli autisti (tempo di fermo, livelli di carburante e batteria)
- Manutenimento della conformità attraverso la registrazione delle attività dell'autista (come ad es. ore di guida e di riposo) e scaricando i dati tachigrafo a distanza
- Messaggistica Bi-direzionale
- Report avanzati che consentono di monitorare l'intera flotta e i singoli autisti
- Connessione con il team
- Suggerimenti di esperti su come migliorare le prestazioni della flotta e la sicurezza degli autisti

## IVECO WEB API (INTERFACCIA PER PROGRAMMI APPLICATIVI)



Il servizio è destinato a quei clienti che desiderano creare proprie dashboard e report utilizzando i dati ufficiali del veicolo IVECO. Consente l'integrazione flessibile dei dati nei sistemi del cliente e facilita la gestione dei dati generati da IVECO e di quelli di veicoli di altro marchio attraverso un unico strumento.

Microsoft archivia giornalmente in tempo reale i dati dei veicoli IVECO su un cloud che aggrega le informazioni e le rende disponibili sui sistemi dei clienti. Oltre alle informazioni già condivise nello Smart Report (stato del veicolo, DSE, GPS, ...), vengono forniti anche i dati sul motore al minimo al fine di ridurre un inutile consumo di carburante. È possibile scegliere una o tutte le funzionalità indicate di seguito:

- Geofencing
- DSE
- Dati veicolo

## PAY PER USE



La tecnologia telematica IVECO ti consente di ottimizzare i costi. Paghi il contratto M&R all'atto dell'attivazione e, in base alla tua missione effettiva e ai chilometri percorsi, pagherai solo il reale utilizzo e riceverai un rimborso per ciò di cui non hai usufruito. Così pagherai solo l'uso effettivo.

Prova la nuova formula M&R PAY PER USE: viene fornita con i Pacchetti Elements 2XL e 3XL!





# IVECO SERVICE

IVECO si impegna a proteggere nel tempo il valore, le prestazioni e la produttività del tuo veicolo.



# ASSISTENZA SU MISURA

Scegliere IVECO significa puntare sulla qualità: puoi contare sulla migliore manutenzione per il tuo veicolo, su ricambi dalle prestazioni elevate e tecnici esperti pronti ad assisterti ogni qualvolta e ovunque ti serva - in modo da poter lavorare in tutta serenità.

## ELEMENTS: PROGRAMMI DI ASSISTENZA PERSONALIZZATA



Per offrirti sempre il meglio, IVECO ha creato ELEMENTS: un'ampia gamma di programmi di assistenza personalizzata, pensati per mantenere sempre in perfetta forma il tuo veicolo, con interruzioni minime per gli interventi di manutenzione e riparazione.



### SERVIZI SU MISURA

ELEMENTS è un servizio specializzato di elevata qualità che mira a garantire la lunga durata dei veicoli in tutti i settori. Combina gli "Elements" più rispondenti alle tue esigenze per creare il tuo pacchetto di assistenza su misura!

Scegli il tuo contratto di manutenzione e riparazione e di estensione di garanzia abbinando i principali Elements che costituiscono l'offerta (Manutenzione, Catena Cinematica, Altre riparazioni, Freni e Frizioni) più adatti alla tua attività.

#### MANUTENZIONE



- Manutenzione
- Ingrassaggio
- Cambio olio e fluidi secondo quanto previsto dal libretto di "Uso e Manutenzione"

#### CATENA CINEMATICA



- Riparazione:
- Motore
  - Iniezione
  - Cambio
  - Albero di trasmissione e ponti

#### ALTRE RIPARAZIONI



- Tutte le riparazioni non incluse nell'elemento Catena Cinematica, es. impianto elettrico

#### FRENI E FRIZIONI



- Frizione
- Pastiglie freni
- Dischi freni
- Tamburi
- Guarnizioni frenanti per freni a tamburo

LA SEGUENTE TABELLA RIASSUME TUTTE LE POSSIBILI COMBINAZIONI:

### CONTRATTI DI MANUTENZIONE PROGRAMMATA E RIPARAZIONE

	MANUTENZIONE	CATENA CINEMATICA	ALTRE RIPARAZIONI	FRENI E FRIZIONI
3XL • LIFE	•	•	•	•
2XL • LIFE	•	•	•	
XL • LIFE	•	•		•
L • LIFE	•	•		
M • LIFE	•			•
S • LIFE	•			

Prova i servizi di manutenzione e riparazione Pay per Use, grazie alla connettività paghi solo in base al reale utilizzo del veicolo!

### ESTENSIONE DI GARANZIA

	CATENA CINEMATICA	ALTRE RIPARAZIONI
XTRA XTENDED LIFE	•	•
XTENDED LIFE	•	



CONTATTA IL TUO CONCESSIONARIO DI ZONA PER SCEGLIERE IL CONTRATTO SU MISURA PER LA TUA ATTIVITÀ CON OFFERTE DI CONNETTIVITÀ DEDICATE.



# ASSISTANCE NON-STOP

SEMPRE PRONTI, OVUNQUE TI TROVI.

**IVECO**  
UPTIME

**IVECO**  
**0080048326000**  
Assistance Non-Stop

In caso di guasto, il servizio Assistance Non-Stop di IVECO può essere richiesto in tre modi:

- Con una semplice telefonata
- Utilizzando il sistema telematico di bordo; basta un clic sul touchscreen per chiamare automaticamente il servizio Assistance Non-Stop IVECO
- Tramite la app IVECO Non Stop per dispositivi mobili: anche in questo caso basta un clic perché il Customer Center risponda alla tua richiesta attivando l'officina più vicina e seguendo la riparazione del veicolo.

L'app IVECO Non-Stop può essere utilizzata anche per prenotare anticipatamente le operazioni di riparazione del veicolo, non solo in caso di urgenza. Basta selezionare l'ora e il luogo (posizione attuale, officina o indirizzo specifico) e l'app confermerà l'avvenuta prenotazione.



## TUTTI I VANTAGGI DI ASSISTANCE NON-STOP EUROPEA

I nostri operatori risponderanno in meno di 20 secondi, in 24 lingue e 36 paesi europei, attivando il centro di assistenza IVECO più vicino e fornendo una soluzione rapida ed efficace

- Arrivo sul posto in meno di 60 minuti (in media)
- 75% delle riparazioni direttamente a bordo strada
- 85% delle riparazioni in meno di 24 ore

Gli operatori ANS ti terranno informato sull'ora di arrivo e sul tempo di riparazione del tuo veicolo!

# RETE DI ASSISTENZA

SCEGLIENDO IVECO, SI SCEGLIE LA QUALITÀ!

Ovunque tu sia, non sarai mai lontano da un'officina o un centro di riparazione autorizzato IVECO.

Grazie a una diffusa rete europea costituita da circa 2.000 punti di assistenza, in cui lavorano tecnici ed esperti di diagnostica costantemente aggiornati, IVECO è sempre pronta ad aiutarti e a risolvere eventuali problemi, ovunque ti trovi e in qualunque momento.

# SEMPRE AL TUO FIANCO

I NOSTRI TECNICI, I TUOI PARTNER.

I tecnici della Rete IVECO sono pronti a occuparsi del tuo veicolo con la competenza ineguagliabile di chi è abituato ogni giorno a lavorare sui veicoli IVECO. Sanno più di chiunque altro andare al cuore del problema, facendo risparmiare tempo e denaro.



**IVECO**  
**SERVICE**

Utilizzano gli stessi strumenti diagnostici IVECO con cui vengono testati i veicoli. Con i teleservizi, E.A.S.Y. e i suoi accessori, è possibile svolgere efficacemente le operazioni di assistenza a distanza.

Tecnici e professionisti IVECO si prendono cura del tuo veicolo come veri partner del tuo business.



## IVECO CAMPER CENTERS: la tua vacanza senza pensieri inizia qui

IVECO ti garantisce i migliori servizi, personalizzati in base alle tue esigenze, per regalarti la vacanza che meriti. Più di 320 punti assistenza IVECO hanno vinto l'IVECO Camper Center Award, come riconoscimento dell'eccellente livello di esperienza e competenza nell'assistenza ai camper IVECO. Gli esperti altamente specializzati che lavorano in questi centri dedicati in tutta Europa garantiscono un'assistenza eccellente, poiché ricevono una formazione costante su competenze tecniche e modifiche/varianti specifiche dei camper. Gli IVECO Camper Center possono contare sulla risposta immediata degli allestitori, che li sostengono e assistono durante l'intero processo di manutenzione o riparazione. In caso di dubbi, i tecnici possono chiamare la linea diretta che li collega a IVECO e all'allestitore, che li aiuteranno nella riparazione.



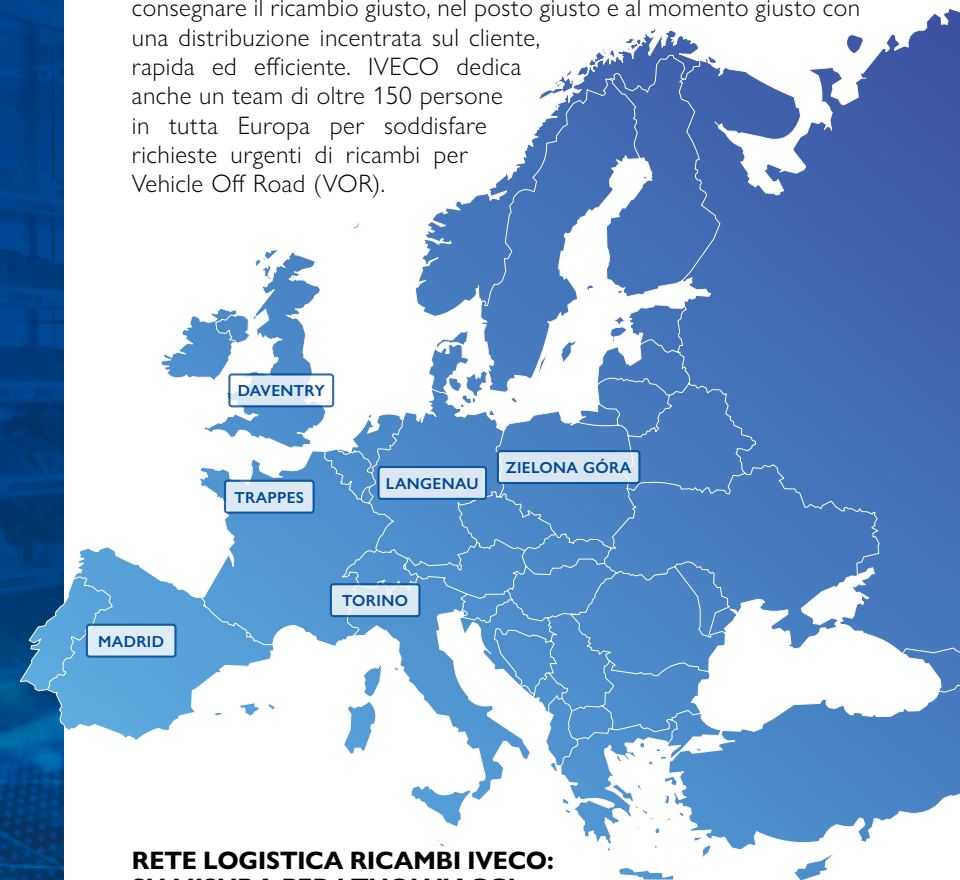
# IVECO PARTS

IVECO garantisce che prodotti e fornitori rispettino gli standard di qualità previsti per materie prime e processi di produzione lungo tutta la catena di distribuzione dei ricambi.

## LOGISTICA RICAMBI ALL'AVANGUARDIA

PROSSIMITÀ E TECNOLOGIA PER RIDURRE I TEMPI DI FERMO.

IVECO sa quanto è importante per te ridurre i tempi di fermo veicolo e riprendere il tuo lavoro al più presto. Con l'obiettivo di soddisfare i propri clienti, IVECO continua a investire in una rete sempre più capillare di depositi per ricambi e servizi logistici. Facciamo il possibile per consegnare il ricambio giusto, nel posto giusto e al momento giusto con una distribuzione incentrata sul cliente, rapida ed efficiente. IVECO dedica anche un team di oltre 150 persone in tutta Europa per soddisfare richieste urgenti di ricambi per Vehicle Off Road (VOR).



### RETE LOGISTICA RICAMBI IVECO: SU MISURA PER I TUOI VIAGGI

- 6 DEPOSITI IN EUROPA
- 330.000 m<sup>2</sup>
- 400.000 RICAMBI GESTITI
- OLTRE 10 MILIONI DI ORDINI ALL'ANNO
- CONSEGNE GIORNO E NOTTE 24/7





## SOLUZIONI PARTS



IVECO completa l'offerta Aftermarket con un'ampia scelta di ricambi e accessori. Scopri di più nelle pagine seguenti!

## GENUINE PARTS

AUMENTA LA TUA PRODUTTIVITÀ.

### PERCHÉ SCEGLIERE RICAMBI ORIGINALI IVECO?

Un sistema frenante efficiente, la massima tenuta di strada, una buona visibilità di giorno e di notte e filtri aria e fluidi efficaci sono elementi essenziali per mantenere il valore del tuo IVECO nel tempo, mettendoti al riparo da fermi non programmati e garantendo la sicurezza di persone e merci. IVECO GENUINE PARTS, in combinazione con le competenze professionali dei tecnici IVECO, sono i migliori alleati per la produttività del tuo business.

### QUAL È IL VALORE DEI RICAMBI ORIGINALI?

- **Qualità e affidabilità** certificate da IVECO
- **Garanzia fino a 24 mesi\*** senza limite di chilometraggio
- **Consegna entro 24 ore** di qualsiasi ricambio
- **Disponibilità** dei ricambi fino a 10 anni dal ritiro del veicolo dalla produzione
- **Design esclusivo**, su misura per i veicoli IVECO

\* le condizioni di garanzia possono variare in base al prodotto



## RICAMBI RIGENERATI

QUALITÀ SENZA COMPROMESSI, TEMPI DI ESERCIZIO SENZA SPRECHI.

Per essere sempre un passo avanti rispetto alla concorrenza, IVECO persegue una strategia di miglioramento costante. Nel corso del nostro processo di rigenerazione, i ricambi usati vengono esaminati, rifatti e testati rispetto alle specifiche prestazionali originarie, grazie a tecniche all'avanguardia, severe direttive di recupero, sistemi di produzione avanzati e rigorosi controlli qualità. Grazie alle assicurazioni qualità integrate in ogni processo e alle garanzie pari al nuovo, i prodotti IVECO Reman garantiscono tranquillità al cliente oltre a contribuire a salvaguardare l'ambiente.



Vuoi saperne di più?  
**SCANSIONA!**



### MOLTO PIÙ DI UNA RIPARAZIONE

	USATO	RIPARAZIONE	REMAN
OPERAZIONI COMPLETE DI SMONTAGGIO E MONTAGGIO	NO	NO	SI
ISPEZIONE COMPLETA – INTRODUZIONE DI NUOVE COMPONENTI	NO	NO	SI
PROVA SU BANCO SISTEMATICA (100%)	NO	NO	SI
ECOCOMPATIBILITÀ	SI	SI	SI



### UNA GAMMA IN RAPIDA CRESCITA

	IMPIANTO DI SCARICO				TRASMISSIONE				MOTORE				FRENI						
	DPF	SILENZIATORE	VALVOLA EGR	POMPA DENOX PER ADEBLUE	STERZO	FRIZIONE	VOLANO	GRUPPO SUPPORTO RUOTISIRI	CAMBIO	MOTORE LONG BLOCK	ATTUATORE VALVOLA A FALLA (TVA)	TESTA CILINDRI	INIETTORE	PARTI ELETTRICHE ROTANTE COMPRESSORE A/C	RADIATORE	TURBO	INTERCOOLER	COMPRESSORE ARIA FRENI	PINZA FRENO
	X	X	•	X	•	•	•	X	•	•	•	X	•	•	•	•	•	X	•

• Applicabile X Non applicabile

# IVECO NEXPRO

ANCORA SULLA STRADA. SEMPRE IN PERFETTE CONDIZIONI.

IVECO NEXPRO è la seconda linea di ricambi certificati per IVECO, distribuita esclusivamente dalla rete autorizzata IVECO per la manutenzione e la riparazione dei veicoli IVECO meno recenti.

I ricambi IVECO NEXPRO ti consentono di poter contare sull'affidabilità del tuo veicolo IVECO nella seconda parte del suo ciclo di vita, a prezzi competitivi e con tutti i vantaggi delle condizioni di garanzia standard sui ricambi IVECO.

Affida con fiducia il tuo veicolo meno recente a IVECO. Ecco i vantaggi dei ricambi IVECO NEXPRO:

- Esclusivo know-how IVECO
- Completa conformità alle normative e agli standard Europei
- Prezzi competitivi
- Competenze senza confronti dei tecnici IVECO

**NEXPRO**  
by IVECO

La seconda linea di ricambi dedicata ai veicoli IVECO

# ACCESSORI

OTTIMIZZA LA TUA ESPERIENZA DI GUIDA.

Gli accessori possono aiutarti a personalizzare veicolo e a sentirti a tuo agio in qualsiasi situazione. Ottimizza la tecnologia, il comfort, la sicurezza e l'efficienza del tuo Daily con la gamma completa di accessori progettati specificamente da IVECO.



## SUPPORTO TECNOLOGICO

Dota la tua stazione di lavoro mobile delle tecnologie più aggiornate. Il nuovo sistema multimediale Android è dotato di navigatore GPS e radio DAB+ integrati, retrocamera e comandi al volante opzionali per fornire una soluzione completa di navigazione multimediale e massimizzare la sicurezza in retromarcia. Il nuovo supporto per smartphone si adatta perfettamente al cruscotto del Daily e la tecnologia Qi integrata permette di effettuare la ricarica in modalità wireless. (1/2)

## GUIDA IN SICUREZZA

Gli accessori su misura aumentano la tua sicurezza durante la guida: il nuovo Pushbar, dotato di certificazione europea, protegge la parte anteriore del veicolo e aumenta la protezione attiva e passiva del veicolo e dei pedoni. La retrocamera Wi-Fi ti permette di vedere con chiarezza l'area retrostante al veicolo. Scaricando la app dedicata, potrai tenere tutto sotto controllo dal tuo smartphone. (3/4)

## SU MISURA PER LA TUA MISSIONE

Allestisci il vano carico del tuo Daily con i nostri rivestimenti personalizzati, che garantiscono resistenza all'umidità, agenti chimici e graffi. Scegli tra una vasta gamma di portapacchi realizzati in alluminio leggero anticorrosione di facile installazione. Aggiungi al portapacchi un portatubi, un portafari e una piattaforma calpestabile per la massima versatilità. Completa il veicolo scegliendo i tappetini e i coprisedili più adatti alla tua attività. (5/6)







**IVECO**

Il tuo partner per un trasporto sostenibile

LE INFORMAZIONI E LE IMMAGINI CONTENUTE IN QUESTO CATALOGO SONO FORNITE A PURO TITOLO INFORMATIVO. IVECO SI RISERVA IL DIRITTO DI APPORTARE MODIFICHE IN QUALSIASI MOMENTO SENZA ALCUN PREAVVISO PER QUALSIVIA MOTIVO COMMERCIALE O DI FABBRICAZIONE.

L2024801IT - 12/20