



UniFi® | SECURITY GATEWAY

Enrutador de puerta de enlace empresarial con Gigabit Ethernet

Modelos: USG, USG-PRO-4

Seguridad, supervisión y gestión avanzadas

Funciones de enrutamiento sofisticadas

Integrado con el software del controlador UniFi®



Empresa asequible

Seguridad de la red

Ubiquiti Networks presenta UniFi® Security Gateway, que extiende el UniFi Enterprise System para abarcar el enrutamiento y la seguridad de su red.

El UniFi Security Gateway combina características de seguridad confiables con tecnología de enrutamiento de alto rendimiento en una unidad rentable.

Hay dos modelos disponibles:

- **USG-PRO-4** Montaje en bastidor
factor de forma con opciones de conectividad de fibra y un doble núcleo.
Procesador de 1 GHz para un rendimiento máximo acelerado por hardware.
- **USG** Factor de forma de montaje en pared con un procesador de doble núcleo a 500 MHz para aceleración de hardware estándar actualión.

Cortafuegos potente

Actuación

UniFi Security Gateway ofrece políticas de firewall avanzadas para proteger su red y sus datos.

Conveniente soporte de VLAN

UniFi Security Gateway puede crear segmentos de red virtual para la seguridad y la gestión del tráfico de la red.

Servidor VPN para comunicaciones seguras

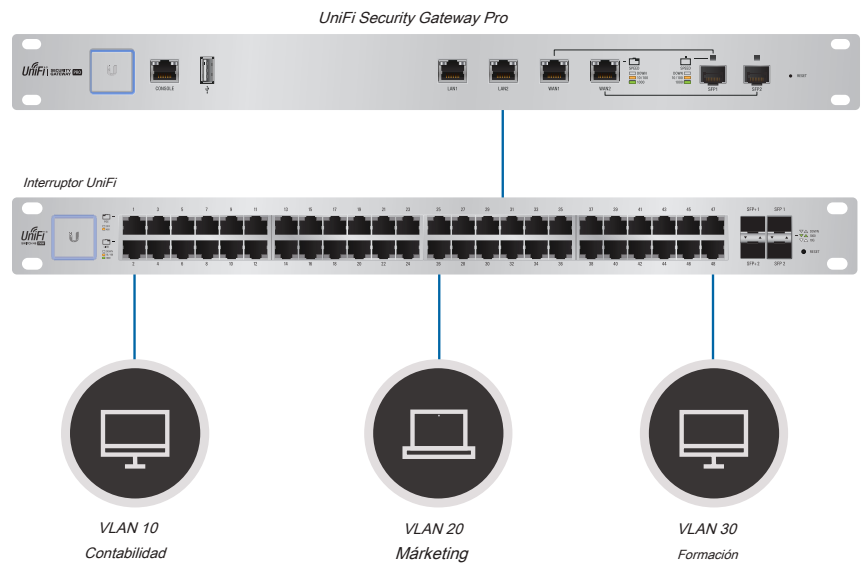
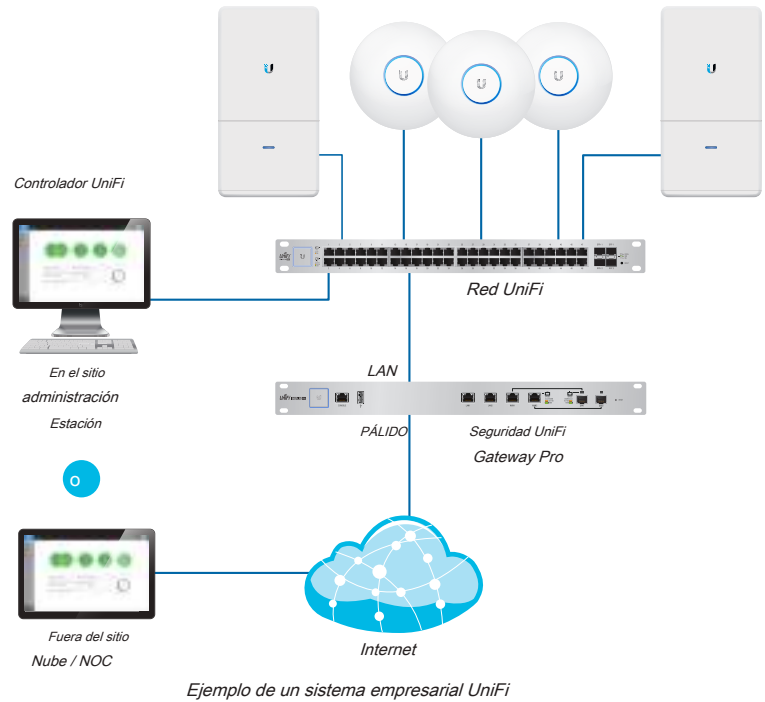
Una VPN de sitio a sitio protege y cifra las comunicaciones de datos privadas que viajan a través de Internet.

QoS para video y VoIP empresarial

La máxima prioridad de QoS se asigna al tráfico de voz y video para llamadas claras y transmisión de video sin demoras.

El UniFi Security Gateway es implementado de la misma manera que los puntos de acceso UniFi para redes inalámbricas. Utilice el controlador UniFi intuitivo para realizar la detección de dispositivos,

aprovisionamiento y gestión.



Controlador UniFi

Presentamos el nuevo software UniFi Controller que presenta una interfaz de usuario renovada y soporte para la próxima generación de dispositivos UniFi.

Experiencia de usuario mejorada

Rediseñada para ser más intuitiva y más fácil de navegar, la nueva interfaz de usuario eleva el listón de la eficiencia de la gestión de redes empresariales. Los detalles importantes de la red están organizados lógicamente para una interfaz simplificada pero poderosa.

Empaquetado con características

Utilice el controlador UniFi para aprovisionar miles de puntos de acceso UniFi y puertas de enlace de seguridad UniFi, trazar redes, administrar rápidamente el tráfico del sistema y aprovisionar dispositivos UniFi adicionales.

Descripción general de la red

Una descripción general completa del estado de su red está disponible en el nuevo tablero. Supervise los signos vitales de su red y realice ajustes sobre la marcha según sea necesario.

Análisis detallado

Utilice los informes y análisis configurables para supervisar grandes grupos de usuarios y agilizar la resolución de problemas. Las capacidades avanzadas de búsqueda y clasificación hacen que la administración de la red sea más eficiente.

Gestión de múltiples sitios

Un único controlador UniFi que se ejecuta en la nube puede administrar varios sitios: implementaciones múltiples distribuidas y tenencia múltiple para proveedores de servicios administrados. Cada sitio está lógicamente separado y tiene su propia configuración, mapas, estadísticas, portal de invitados y cuentas de administrador de lectura / escritura y solo lectura.

LAN / WLAN Grupos

El controlador UniFi puede administrar configuraciones flexibles de grandes implementaciones. Cree varios grupos LAN y WLAN y asígneles a los respectivos dispositivos UniFi.



Tablero

UniFi proporciona una representación visual del estado de su red y ofrece información básica sobre cada segmento de la red.



Mapas

Cargue un mapa de su (s) ubicación (es) o use Google Maps para representar las áreas donde se encuentran sus dispositivos UniFi.



Configuración del dispositivo

Los *Dispositivos* La pantalla muestra una lista de dispositivos UniFi descubiertos por el controlador UniFi. Puede acceder a cada dispositivo administrado para obtener detalles y configuración del dispositivo.

UniFi® SECURITY GATEWAY PRO

Modelo: USG-PRO-4

El USG-PRO-4 ofrece puertos SFP opcionales para conectividad de fibra para admitir aplicaciones de backhaul.

- (2) puertos RJ45 10/100/1000
- (2) puertos combinados 10/100/1000 RJ45 / SFP
- (1) Puerto de consola serie RJ45
- R y
- Rendimiento de reenvío de capa 3
- Tamaño de paquete de 64 bytes: 2,400,000 pps
- Tamaño de paquete de 512 bytes o más: 4 Gbps (velocidad de línea)



Panel frontal



Panel posterior

UniFi® SECURITY GATEWAY

Modelo: USG

El USG presenta un factor de forma compacto y un funcionamiento sin ventilador para una integración discreta.

- (3) puertos RJ45 10/100/1000 *
 - (1) Puerto de consola serie RJ45
 - Rendimiento silencioso y sin
 - Capacidad de montaje en pared
 - Rendimiento de reenvío de capa 3
- 0.000 pps
arger:

* El puerto VOIP está deshabilitado y reservado para futuro.



Panel superior



Panel frontal

Especificaciones

UniFi Security Gateway Pro	
Dimensiones	484 x 44 x 164 mm (19,06 x 1,73 x 6,46 ")
Peso	2,3 kilogramos (5,07 libras)
Max. El consumo de energía	40W
Fuente de alimentación	Adaptador de corriente CA / CC interno, 60 W (24 V, 2,5 A)
Entrada de alimentación	110 - 240 VCA
LEDs	
Sistema	Estado
Puertos de datos	Velocidad / Enlace / Actividad
Interfaces de red	
Puerto de consola serial	(1) Puerto serie RJ45
Puertos de datos	(2) puertos RJ45 10/100/1000 (2) Puertos combinados 10/100/1000 RJ45 / SFP
Rendimiento de reenvío de capa 3	
Tamaño del paquete: 64 bytes	2,400,000 pps
Tamaño del paquete: 512 bytes o más	4 Gbps (velocidad de línea)
Procesador	Dual-Core 1 GHz, MIPS64 con aceleración de hardware para procesamiento de paquetes
Memoria del sistema	2 GB de RAM DDR3
Almacenamiento flash integrado	4 GB
Certificaciones	CE, FCC, IC
Montaje en rack	si
Temperatura de funcionamiento	- 10 a 45 ° C (14 a 113 ° F)
Humedad de funcionamiento	10 a 90% sin condensación



Especificaciones

Puerta de enlace de seguridad UniFi	
Dimensiones	135 x 135 x 28,3 milímetros (5,32 x 5,32 x 1,11 ")
Peso	366 g (12,9 onzas)
Max. El consumo de energía	7W
Fuente de alimentación	Adaptador de corriente de 12 V CC, 1 A (incluido) de 9 a
Entrada de alimentación	24 V CC, rango de voltaje admitido
LEDs	
Sistema	Estado
Puerto de consola serial	Poder
Puertos de datos	Velocidad / Enlace / Actividad
Interfaces de red	
Puerto de consola serial	(1) Puerto serie RJ45
Puertos de datos	(3) puertos Ethernet 10/100/1000 *
Rendimiento de reenvío de capa 3	
Tamaño del paquete: 64 bytes	1.000.000 pps
Tamaño del paquete: 512 bytes o más	3 Gbps (velocidad de línea)
Procesador	Dual-Core 500 MHz, MIPS64 con aceleración de hardware para procesamiento de paquetes
Memoria del sistema	512 MB de RAM DDR2
Almacenamiento flash integrado	2 GB
Certificaciones	CE, FCC, IC
Montable en la pared	si
Temperatura de funcionamiento	- 10 a 45 ° C (14 a 113 ° F)
Humedad de funcionamiento	10 a 90% sin condensación

* El puerto VOIP está desactivado y reservado para uso futuro.

