

## Update handleiding CUB SensorAID TPMS programmeerapparaat

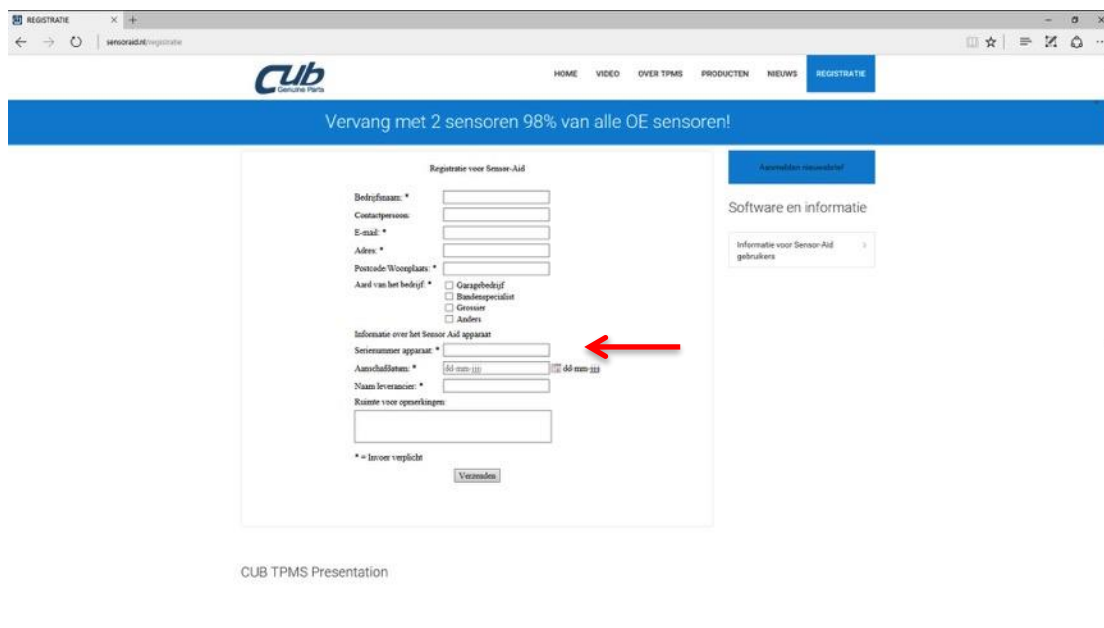
In deze handleiding zullen we u stap voor stap laten zien hoe u uw SensorAID apparaat kunt updaten.

Alvorens u het apparaat kunt gaan updaten dient deze eenmalig geregistreerd te worden op [www.sensoraid.nl](http://www.sensoraid.nl). Open de website (afb.1) en klik op "Registreer uw SensorAID" (in de rode balk).



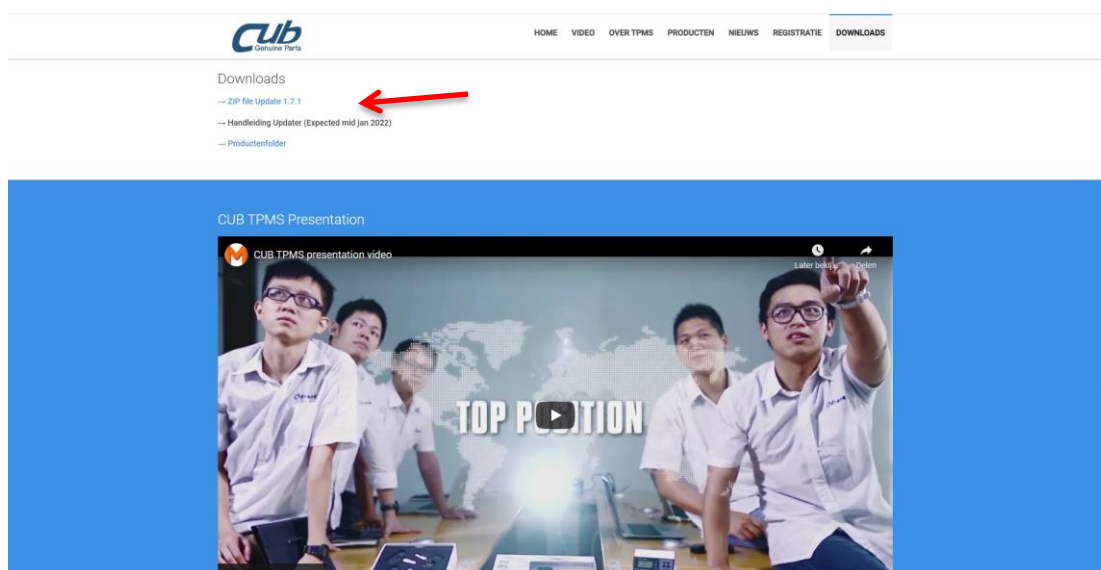
Afb. 1

Vervolgens dient u een aantal gegevens in te vullen. Heel belangrijk is dat u het serienummer van het apparaat invult. U vindt het serienummer door in het hoofdmenu (alfabetscherm) op Esc te drukken. Door met de pijltjes toetsen naar boven of beneden te scrollen ziet u het serienummer staan.

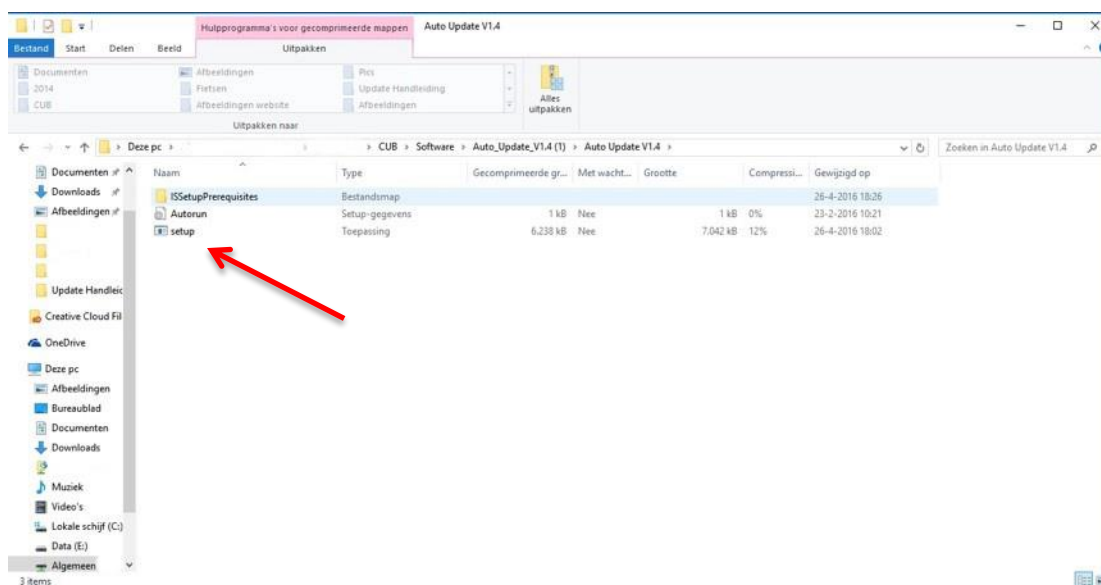


Afb. 2

Nadat uw registratie verstuurd is ontvangt u van ons een email met een bevestiging dat uw apparaat geregistreerd is. U kunt vervolgens op de website de update software downloaden. Ga naar [www.sensoraid.nl/download-updater](http://www.sensoraid.nl/download-updater)

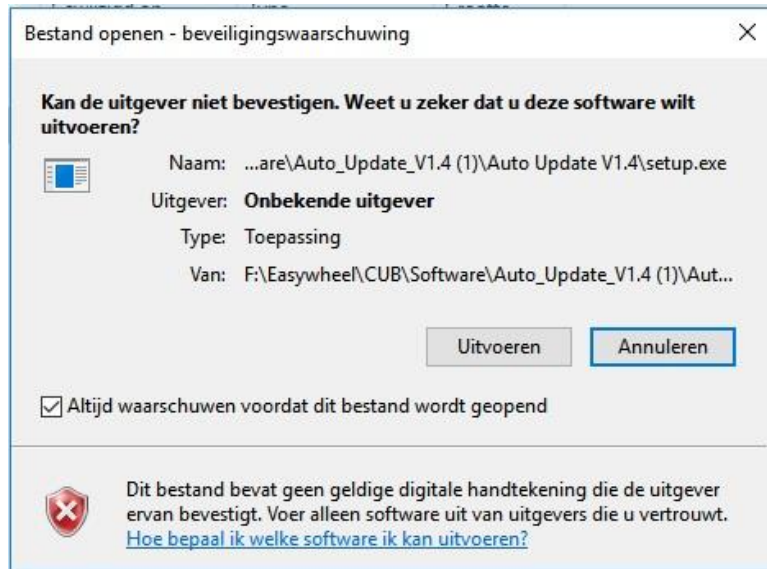


Download het .zip bestand en sla het op, op de harde schijf van uw PC. Pak het bestand uit d.m.v. een unzip programma. U ziet vervolgens de inhoud van de map zie Afb.4



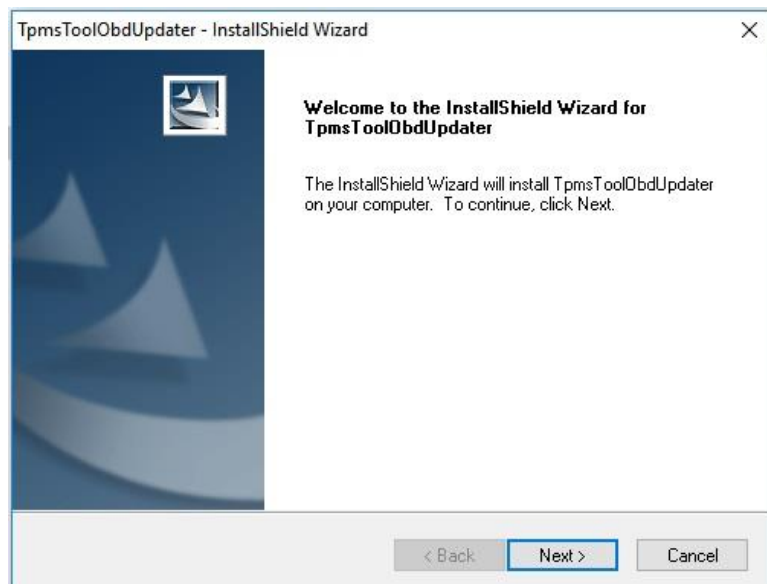
Afb. 3

Dubbelklik op setup om de installatie te starten. Er kan nu een melding komen van Windows met de vraag om de installatie te bevestigen. Klik in dit geval op uitvoeren. Afb.5

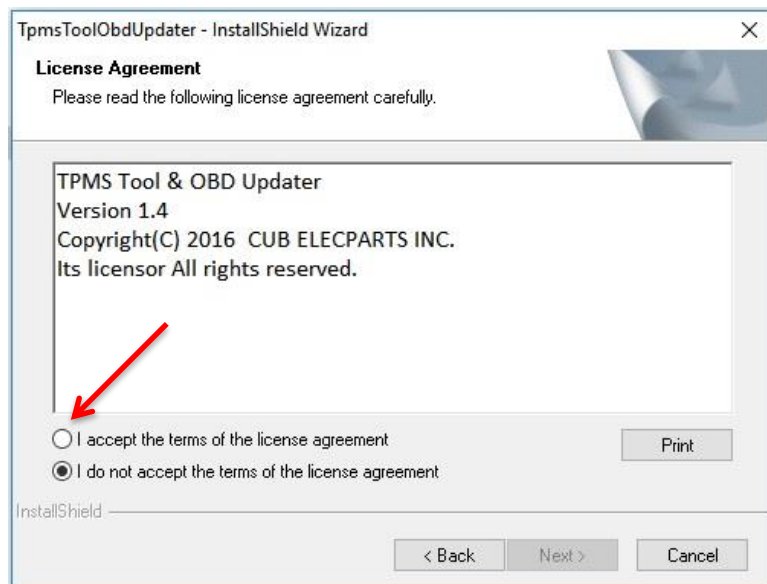


Afb. 4

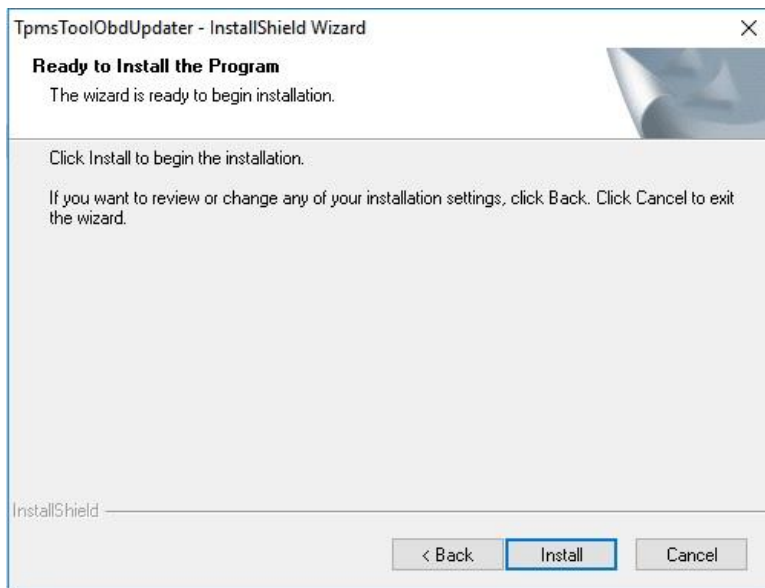
De installatiewizard wordt opgestart klik op next. Afb.6



Afb. 5

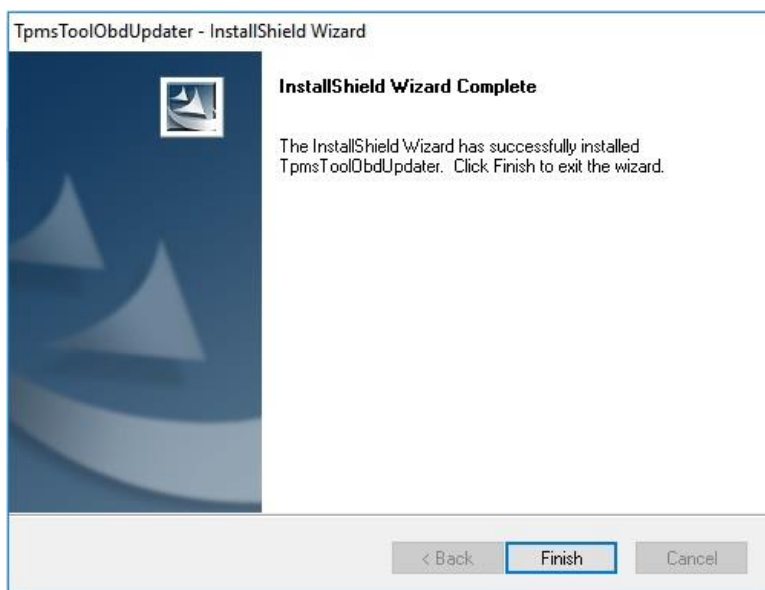


Accepteer de voorwaarden en klik op next. Klik in het volgende venster op Install. Afb.7



Afb. 6

De installatie zal nu starten en enkele minuten duren. Vervolgens ziet u onderstaand scherm. Afb.8



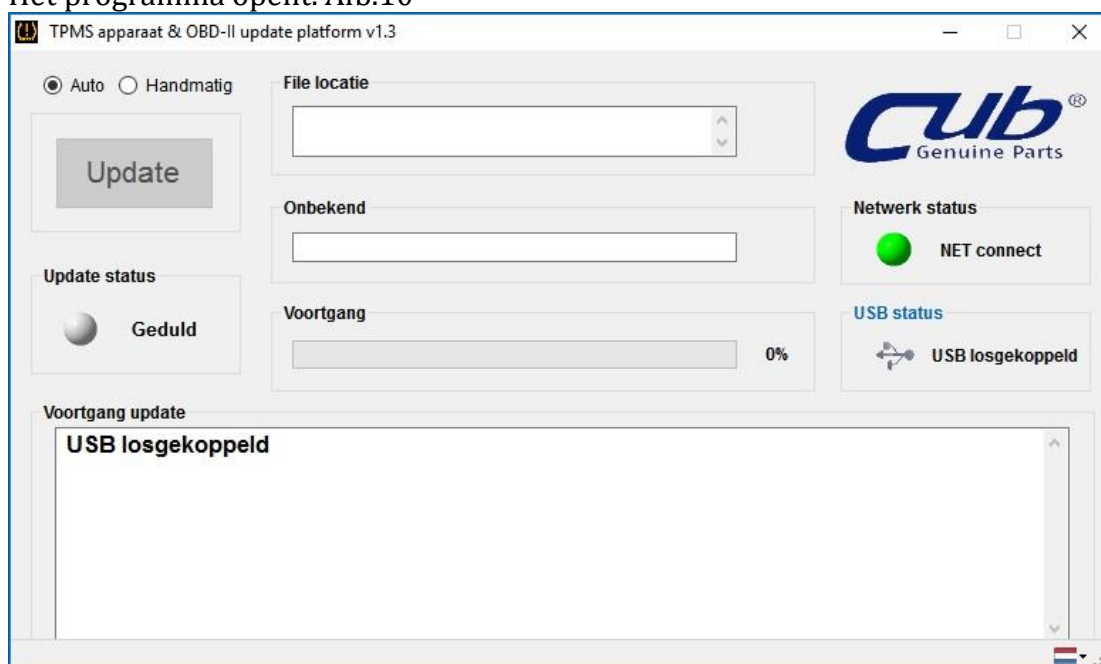
Afb. 7

Klik op Finish om de installatie af te ronden. Onderstaand icoon staat nu op het bureaublad van uw PC.



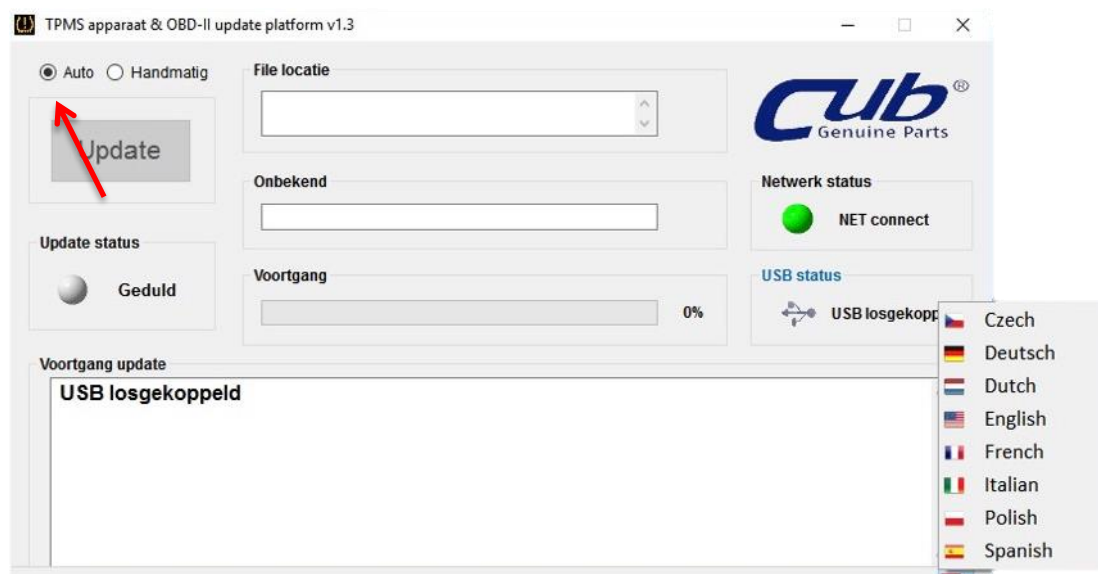
Afb. 8

Om het update programma te starten dubbelklikt u op het logo. Afb.9  
Het programma opent. Afb.10



Afb. 9

U kunt nu in de rechter benedenhoek op het vlaggetje klikken om de taal instellen. Afb.11

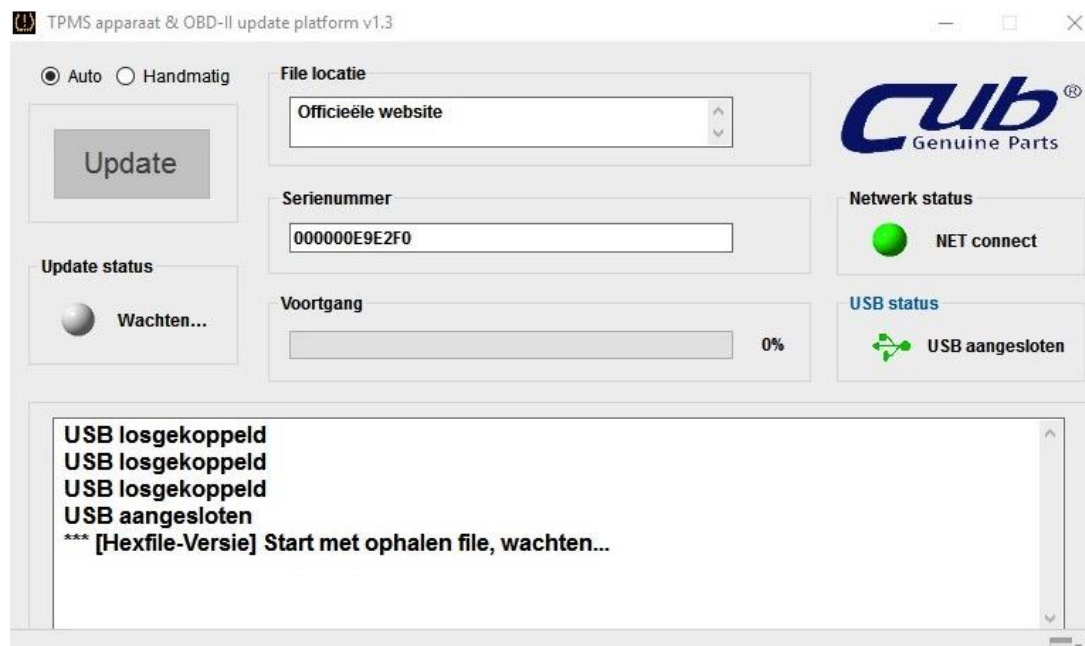


Afb. 10

Zorg ervoor dat de keuze linksboven op Auto staat. Zodoende kan de update automatisch worden uitgevoerd. Sluit nu het SensorAID apparaat, met de meegeleverde USB kabel, aan op uw PC.

\*\*\*\*\*Zorg ervoor dat uw PC verbonden is met het internet\*\*\*\*\*

Nadat u het apparaat heeft aangesloten verschijnt in het vak Serienummer, het serienummer van uw apparaat en staat in het status scherm: Start met ophalen file, wachten.....Afb.12



Afb. 11

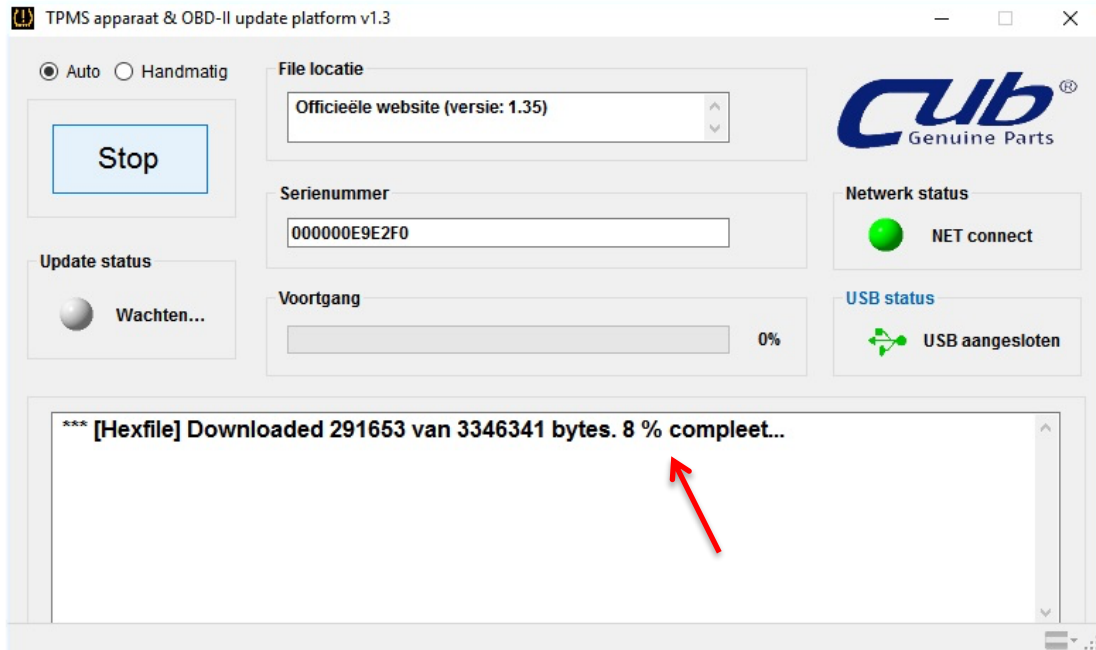
Indien u met het internet verbonden bent staat nu in het status scherm: \*\*\*Wilt u updaten naar versie (huidig nummer)? Klik update indien ja. Klik vervolgens op de Update knop linksboven in het scherm. Afb.13



Afb. 12

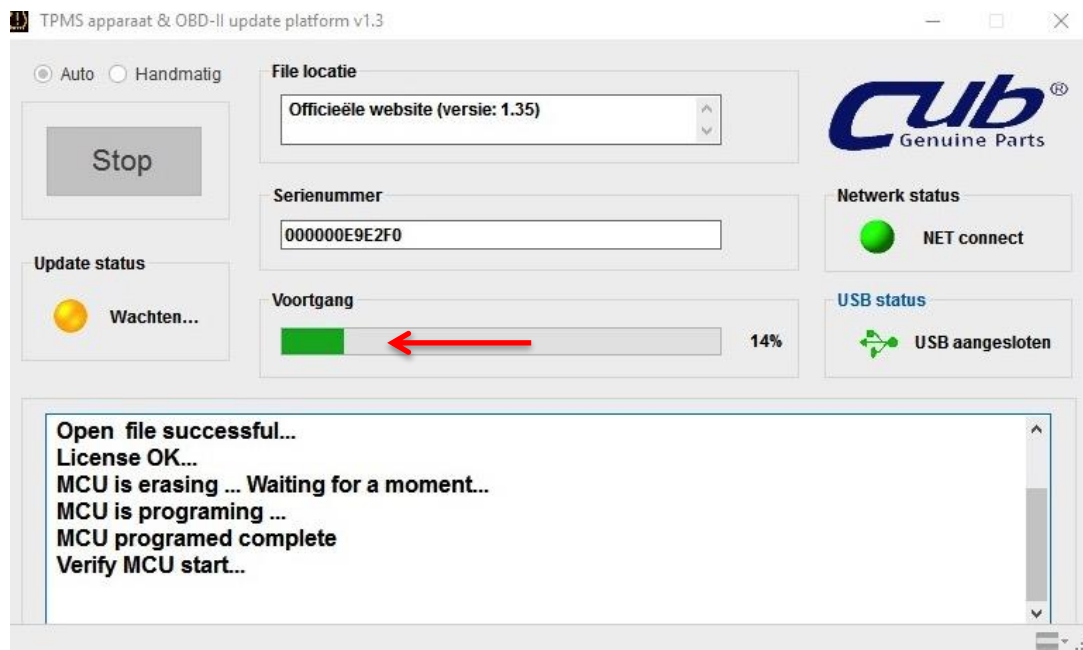
Het downloaden van de update zal nu starten. In het status scherm ziet u de voortgang van het downloaden d.m.v. een statusbalk. Afb.14





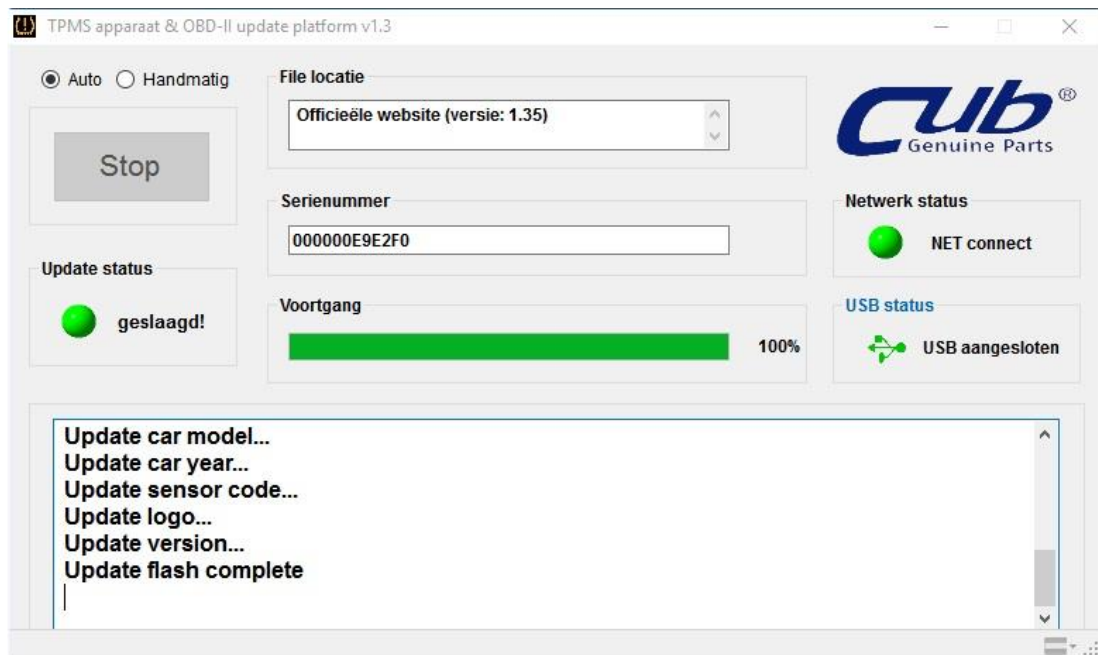
Afb. 13

Nadat het downloaden is voltooid zal de update worden uitgevoerd. De groene status balk bij Voortgang zal aangeven hoeveel procent van de update is voltooid. Afb.15



Afb. 14

De update is klaar als de groene Voortgang balk 100% aangeeft en in het status scherm Update Flash complete staat. Afb.16



Afb. 15

Koppel nu het apparaat los, het apparaat zal vanzelf uitschakelen. Als u het apparaat weer inschakelt zal de nieuwe software actief zijn.