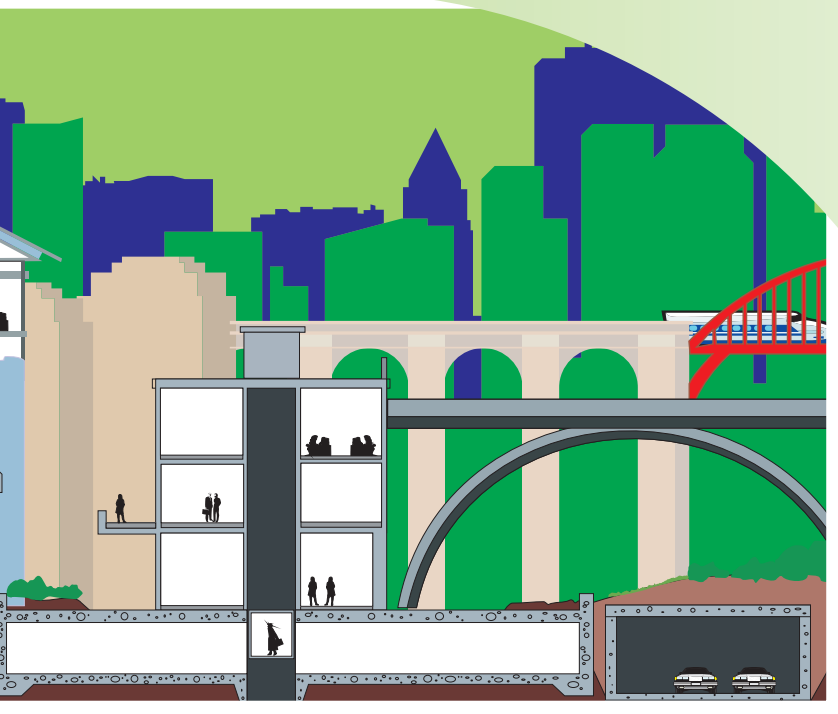


GRACE CONSTRUCTION PRODUCTS

Vízszigetelő rendszerek



GRACE
Construction Products

ISOPROF
Szigetelésforgalmazó Kft.

A modern építőipari szerkezetek tervezésénél a vízszigetelés a legkritikusabb elem. A műanyagok, polimerek és bitumenes anyagok kémiai tulajdonságainak kutatásában szerzett közel öt évtizedes tapasztalat mellett a GRACE kísérleti laboratóriumainak kitűnő felszereltsége és jól képzett munkatársai, természettudósok és mérnökök közreműködésével együttesen teszik lehetővé, hogy ma ezek a korszerű és hatékony szerkezeti vízszigetelő termékek mindenki számára rendelkezésre állnak.

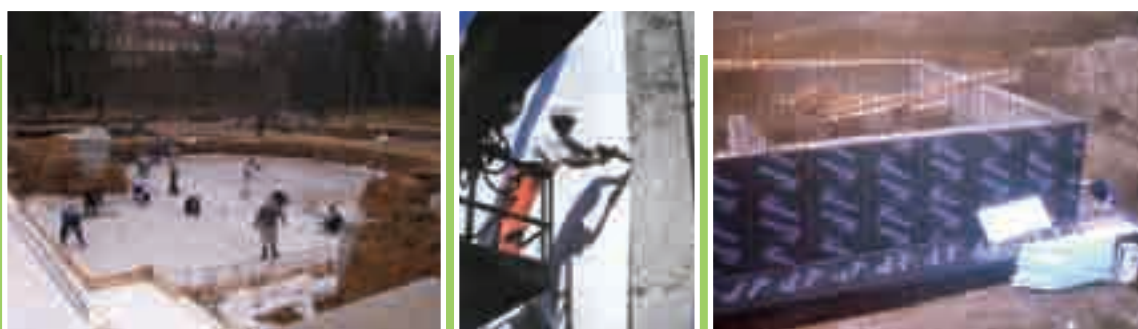
Akár tervezőként, akár kivitelezőként használja a Grace Construction Products termékeit, Önt üzleti tevékenysége során kiterjedt, széleskörű, átfogó technikai háttér támogatja. Mint iparág vezető, páratlan szintű műszaki segítséget nyújtunk Önnek.

Jól képzett helyi képviseliteink tanácsot adnak és megfelelő műszaki segítséget nyújtanak annak érdekében, hogy Ön az előzetes elképzelése szerint haladhasson munkájával. A technológiai segítség jelenthet telefonos és helyszíni támogatást is.

Anyagaink felhasználási feltételei, a műszaki követelmények, az alkalmazási körülmények és a felhasználók igényei mindig gyors, teljes körű vizsgálatra sarkalják a Grace Construction Products céget. Az állandó fejlesztés és a szoros vevői együttműködés biztosítja, hogy a Grace vízszigetelő rendszerei a világ legmegbízhatóbb, legsokoldalúbb szigetelő anyagai legyenek.

ISOPROF
Szigetelésforgalmazó Kft.

GRACE
Construction Products



Vízszigetelő rendszerek.....	5
Építmények vízszigetelése és gázok elleni védelme	5
Vízszigetelő anyag rendszerek	5
PREPRUFE® 300R / 160R.....	7
BITUTHENE® 8000.....	13
BITUTHENE® 4000.....	15
BITUTHENE® 3000.....	17
BITUTHENE® 2000.....	19
Segédanyagok	
BITUTHENE® LIQUID MEMBRANE.....	23
PRIMER B2, BITUTHENE® MASTIC.....	25
Bituthene szalagok:	27
ALU-BITUTAPE (GREY / RED).....	27
BITUTAPE STD.....	27
BITUSTIK.....	27
Munkahézagok lezárása	
AT RENDSZER (SERVITITE® AT200 / SERVICEAL® AT 240).....	31
SERVICEAL®.....	33
SERVICEAL® TYPE B.....	35
PVC EDGETIE™.....	37
ADCOR® 500S.....	39
VERTISEAL™ CE.....	41
PARASEAL™.....	
Hídszigetelő rendszerek	45
SERVIDEK® / SERVIPAK®.....	49
BITUTHENE® 5000 / BITUSHIELD™.....	50

www.graceconstruction.com

www.isoprof.hu

Preprufe® 300R & 160R

Előre felhelyezett szigetelő membrán, mely a ráöntött betonnal ragasztott kötést alkot, megelőzve a vízvándorlást. Felhasználása alaplemezek alatt és alapfalazatokra.

Anyagismertető

A Preprufe® vízszigetelő lemezek több rétegből állnak, tartalmaznak egy robusztus HDPE réteget, egy könnyen aktiválódó nyomásérzékeny ragasztóréteget, és egy időjárás-ártalmak elleni védelmet nyújtó járható réteget.

Egyedülálló módon, a membrán a ráöntött betonnal folyamatosan ragasztott kötést alkot. Ez megakadályozza a vízvándorlást a szerkezet és a membrán között, jelentősen csökkentve a szivárgások kockázatát.

Alkalmazások

- Alaptestek víz- és vízgőz elleni szigetelésére
- Mély- és magasépítészeti alépítményeknél.
- Metán, széndioxid és radon gázok elleni védelemként, főülmúlva a membránokra vonatkozó angol BRE Reports 211 (radon) és 212 (metán és széndioxid) szabványok előírásait.

Független értékelések

- BBA Certificate No. 97/3325.
- Mott MacDonald Különleges Szolgáltatások szakvéleménye 2001 május.
- Nemzetközi Tanúsítványok (Magyarországon érvényes Építőipari Műszaki Engedély – A-750/1998; UE: A-2437/2008)

A bemutatott részletrajzok csak jellegzetes ábrák és nem kiviteli tervek. A kiviteli tervek elkészítéséhez nyújtandó segítségért és kiegészítő műszaki tanácsért kérjük vegyék fel a kapcsolatot a forgalmazóval.

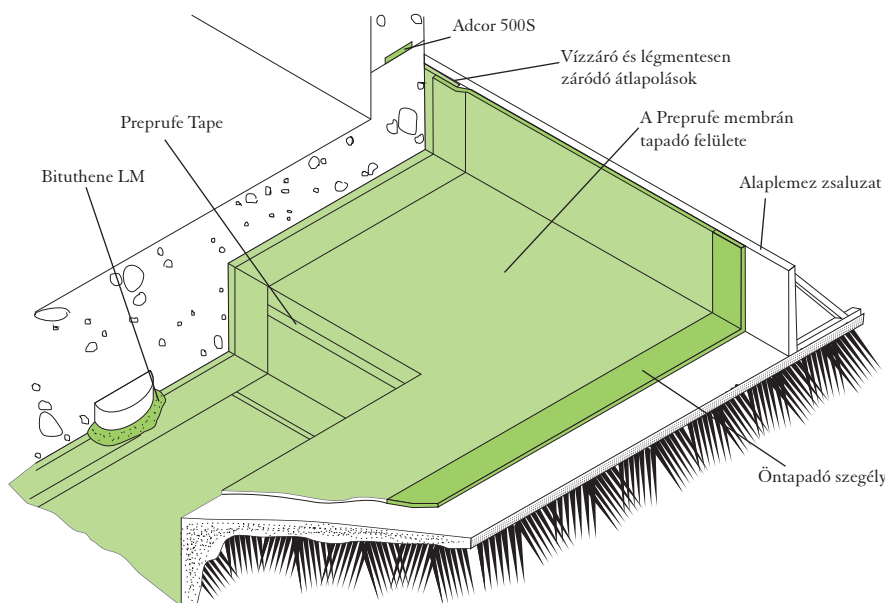
Előnyök

- Sokoldalú – alkalmazható alaplemezek alatt és egyoldalú vagy kétoldalú zsaluzat rendszerek esetén.
- A betonhoz tapadva szigetel – az egyedülálló olyan technológia, mely bizonyítottan képes ellenállni a vízvándorlásnak.
- Könnyűsúlyú, rugalmas – könnyű a kezelése és a beépítése nem igényel különleges sarokelemeket.
- Nincs tompaillesztés – minden illesztés öntapadó vagy Preprufe Tape-pel átlapolt, növelve a szivárgás elleni védelmet.
- Inaktív – nem támadják meg a talajvíz szennyezőanyagait, a szennyvíz vagy a nedves / száraz ciklikus igénybevétel.
- Talajsüllyedés esetén is a szerkezet-hez tapadva marad.
- Sima felületű membrán – a helyszíni szennyeződések könnyen eltávolíthatóak
- Vegyszerállósága kiváló - megvédi a szerkezetet a sók és a szulfátok támadásától.

- Teljes rendszer – a Grace teljes hidrofil és PVC vízzáró betéteinek termékcsalája rendelkezésre áll a betonhézagok védelmére.

A rendszer részei

- Preprufe® 160R – jellemző alkalmazása 350 mm-nél vastagabb keresztmetszetű betonlemezeknél és függőlegesen egyoldalú vagy kétoldalú zsaluzat rendszerek esetében.
- Preprufe® 300R – jellemző alkalmazása 350 mm-nél vastagabb keresztmetszetű betonlemezeknél. Magas szintű az ellenállása sérülésre.
- Preprufe® Tape – kiegészítő Preprufe borítás a betonhoz való folyamatos tapadás biztosítására a szabott széleknél és a csomópontokban.
- Bituthene® LM – nagy teljesítményű folyékony membrán a cölöpfejek legkülönfélébb végződéseknél és a csőáttöréseknél.
- Adcor® 500S – vízre duzzadó tömítőszalag beton építési hézagokhoz.



Alkalmazás

Anyag tárolása

A munkálatok késleltetésének elkerülése érdekében a sorozatos kiszállítások ajánlatosak, de csökkentésük minimumra a helyszínen tárolt készletet. Válasszunk egy védett, fedett biztonságos helyet az anyag tárolására. Tároljuk a naponta felhasználandó anyagot olyan helyen, ahol nem kerülhet sor költöztetésre a közeljövőben. A munkaterületen ne helyezünk egymásra két szigetelő-anyaggal megrakott raklapot. Tároljuk a védőtáblákat laposan fektetve és föld felett. Tarkarjuk le a tetejét és minden oldalát.

Felületelőkészítés

Megfelelő aljzatok az alábbiak:

- szerelőbeton
- jól tömörített homokfeltöltés hengerelt kőzsalúkon
- merev szigetelés
- agyaggal bevont zsalutábla
- bennmaradó zsaluzat
- ideiglenes zsaluzat
- furnérlemez 19 mm vtg.
- Hydroduct szivárgó lemezek
- szomszédos aléptímenyek

A felületnek egyenletesnek kell lennie, nem lehetnek rajta 12 mm-t meghaladó hézagok vagy mélyedések. Ahol van ilyen, töltsük ki olyan anyaggal, mely elég erős ahhoz, hogy a membránt elbírja. Minden felület laza kövektől és éles kitüremlésektől mentes kell legyen. Ahol lehetséges, kerüljük a lejtős vagy domború szerelőbeton kialakítást.

A hengerelt köves alkalmazásoknál fontos egy erős és szilárd altalaj kialakítás a „szigetelést fogadó aljzat” körül az alapozási sík mélységében, hogy a betonozás közben keletkező elmozdulások elkerülhetőek legyenek. A stabilizáció érdekében ajánlatos habarcs - zárással körülvenni az alapozási síkon lévő feltöltést, még a membrán elhelyezése előtt.

A felületnek nem szükséges száraznak lennie, de az állóvizeket el kell távolítani. Az aljzatoknak elég merevnek kell lenniük ahhoz, hogy ne mozduljanak el a betonozás közben.

A táblás aljzatok legyenek homloklapjukkal záródva illesztettek, hogy ellássák a támaszték szerepét. A táblák közötti hézagoknak 12 mm-nél kisebbeknek kell lenniük.

Felhelyezés

Ajánlott eszközök / anyagok:

- nagyteljesítményű áthúzóhenger
- Stanley / kiszolgáló kések
- mérőszalag
- pamut tisztító törlőruha
- furnérlemez vagy hasonló vágódeszka
- vékony fémvonalzó
- seprű
- 2 m hosszú cső vagy erős seprűnyél
- melegelegős hőlégfúvó

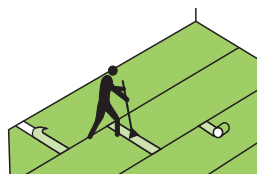
- Grace MR2 kavarólapat a Bituthene® LM keveréséhez
- kiöntőcsöves simítókanál vagy spatula
- ajánlott a szigetelésvédelem és / vagy a szivárgó lemezek, illetve egyéb kiegészítő anyagok alkalmazása

A Preprufe® membránokat 1.2 méter széles tekercsekben szállítják, egy különleges ragadós szegéllyel az egyik oldalon, mellyel biztosítani lehet az öntapadó átlapolásokat a tekercsek között. Az összes többi átlapolást Preprufe® Tape szalaggal kell lefedni.

A minimális beépítési hőmérséklet +5°C.

Ha a Preprufe® meleg vagy szélsőséges időjárási viszonyok (<13°C) között kerül beépítésre, a Preprufe® Tape LT használata ajánlott az összes átlapoláson és csomópontban. A Preprufe® Tape LT-t tiszta, száraz felületre kell felhelyezni és a leszedhető fedőpapírt a beépítés után azonnal távolítsuk el.

Felhelyezés vízszintes felületeken



Helyezzük el a membránt az eltávolítható műanyag védőfóliával felfelé. A tekercsvégek átlapolását végezzük el-

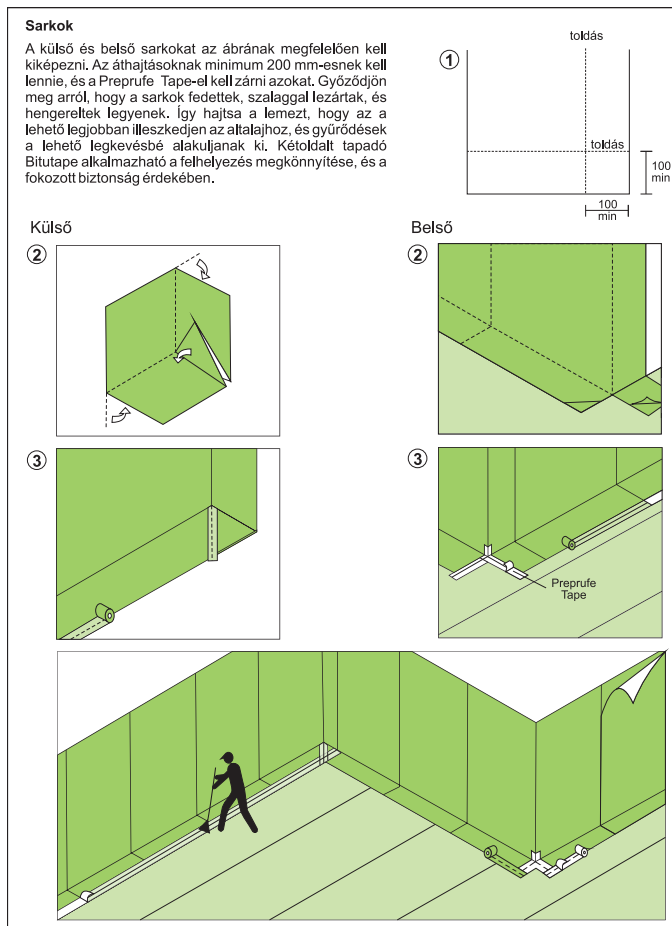
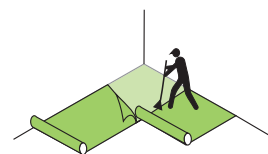
tolással, hogy elkerüljük a túl sok réteg egymásra rakódását. Hagyjuk rajta a műanyag védőpapírt mindaddig, míg az átlapolási eljárás be nem fejeződik.

Az átlapolás pontos helye: a később beépítendő lemez átlapolása az előző lemezre, öntapadó szegélye mentén 75 mm-es sávban. Mielőtt megkíséreljük az átlapolást, győződjünk meg arról, hogy a soron következő lemez alsó felülete tiszta, száraz és szennyeződésektől mentes. Miután a két lemez összeragadt, hajtsuk vissza mindkét lemez műanyag védőfóliáját a kész átlapolásra. Győződjünk meg arról, hogy folyamatos, ráncok nélküli tapadás jött létre és erősen hengereljük le.

A beépítés befejezése után győződjünk meg arról, hogy a műanyag védőfóliát mindenütt eltávolították a membránról és a szalagról.

Tekercsvégek és szabott szélek

Minden tekercs végét és szabott szélét lapoljon át min. 75 mm-es hosszban, és győződjön meg arról, hogy a felület szennyeződéstől mentes, ha szükséges, törölje le egy nedves ruhával. Várja meg amíg megszárad, majd az átlapolásokat zárja le a Preprufe® Tape szalaggal és hengerelje finoman.



Külső és belső sarkok

A külső és belső sarkokat az ábrának megfelelően kell kiképezni. Győződjön meg arról, hogy az átlapolások minimum 100 mm-esek, Preprufe® Tape-el lezártak és jól hengereltek. Az élhajlítást és toldásokat végezzük gyűrődésmentesen, biztosítva ezáltal a membrán lehető legjobb illeszkedését az aljzathoz.

Áttörések

Az olyan áttörések tömítéséhez, mint például a bekötővezetékek (víz, gáz), cölöpfejek, elektromos vezetékek, stb., karcolja be a membránt az áttérés legkisebb környezetében. Ha a Preprufe® nem veszi teljesen körül az áttörést minimum 12 mm-re, akkor Preprufe® Tape szalaggal zárja le a nyílást. Csőát-töréseknél a csövet is borítsa körbe Preprufe® Tape szalaggal. Keverje össze és alkalmazza a Bituthene® LM –t az áttörések körül, hogy vízzáró legyen a tömítés a membrán és a szalag között is.

A szigetelőmembrán esetleges sérüléseinek javítása

Vizsgálja meg a membránt mielőtt a szigetelésen elhelyezik a betonacélt, a zsaluzatot, illetve ráöntik a betont. Ha szükséges, mossuk le a membránt vízsugárral.

A hibajavítás előtt törölje le nedves ruhával a membránt, hogy a felület szennyeződésmentes legyen, majd hagyja megszáradni. A sérült részre Preprufe® Tape szalagot tegyen, majd finoman hengerelje le. Minden érintett területet le kell fedni a szalaggal. Távolítsa el a szalagról a védőfóliát. Ahol a lemezszélek elvesztették tapadásukat, vagy ahol az átlapolások nem tapadnak össze, győződjön meg arról, hogy a lemez tiszta és száraz, majd friss Preprufe® Tape

szalaggal ragassza le és hengerelje finoman.

Hideg időben forró levegővel jobb tapadás érhető el.

Felhelyezés függőleges felületeken

Helyezze fel a membránt a vastag fehér műanyag oldalával az aljzat felé. Mechanikus rögzítéssel erősítse fel a membránt, az aljzatnak megfelelő laposfejű rögzítőelemmel. Bármilyen hosszúságban lehet alkalmazni a membránt. Rögzítse a membránt a felső szélétől 50 mm-el lejjebb léccel vagy rögzítőszöggel. Az aljzatra történő egyenletes felfekvés érdekében a rögzítések tengelytávolsága 600 mm legyen. Rögzíthetjük a membránt a ragadós szegély mentén is, majd a következő Preprufe® tekercs ráhajtása után erőteljesen hengereljük le az átlapolt részt. Minden látható részen lévő rögzítést le kell fedni Preprufe® Tape foltal. Mielőtt átlapolásra kerül a sor, győződjön meg arról mindig, hogy a következő tekercs szegélyének alsó fele száraz és mentes a szennyeződésektől. Hajtsuk fel a műanyag fóliát a két tekercsszél összeragasztásakor. Bizonyosodjunk meg arról, hogy folyamatos, gyűrődésmentes tapadás jött létre és erőteljesen hengerelje le.

A felhelyezés befejezésekképpen távolítsa el mindent a membránról és a szalagról a vékony védőfóliát.

Zsaluzat eltávolítása

A Preprufe® membránokat eltávolítható egyoldali vagy kétoldali, alaplemez, illetve cölöpfejek körüli zsaluzatra is fel lehet helyezni. Miután a betonozás megtörtént, a zsaluzatnak a helyén kell maradnia egészen addig, amíg a beton elegendő nyomóerőt fejt ki a felület Preprufe®-al történő összetapadása érdekében.

A legkisebb nyomószilárdsági érték amely esetén a zsaluzat eltávolítható a szigetelt felületről : 10 N/mm². Korábbi eltávolítás esetén számolni kell a membrán és a beton közötti tapadás megszűnésével.

Falszigetelési lehetőségek

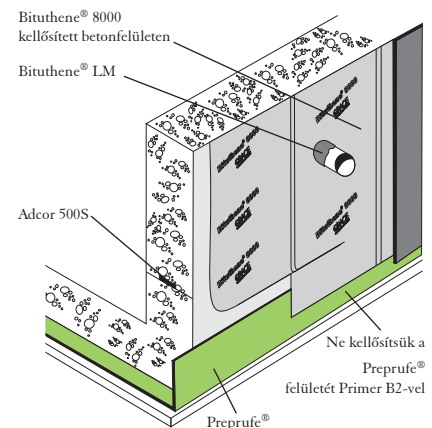
A függőleges zsaluzatra előre felhelyezhető Preprufe helyett más választási lehetőségeket is kínál a Grace.

A zsaluzat eltávolítása után, a falakon történő alkalmazáshoz válasszunk alábbiak közül:

- Bituthene® 3000, 4000 vagy 8000 -
- öntapadó vízszigetelő lemezek”

A legköltséghatékonyabb megoldás kiválasztása függ az építési ütemtervtől, a zsaluzatrendszer típusától, a fal magasságától, stb.

További információk a többi termékismertetőben találhatóak.



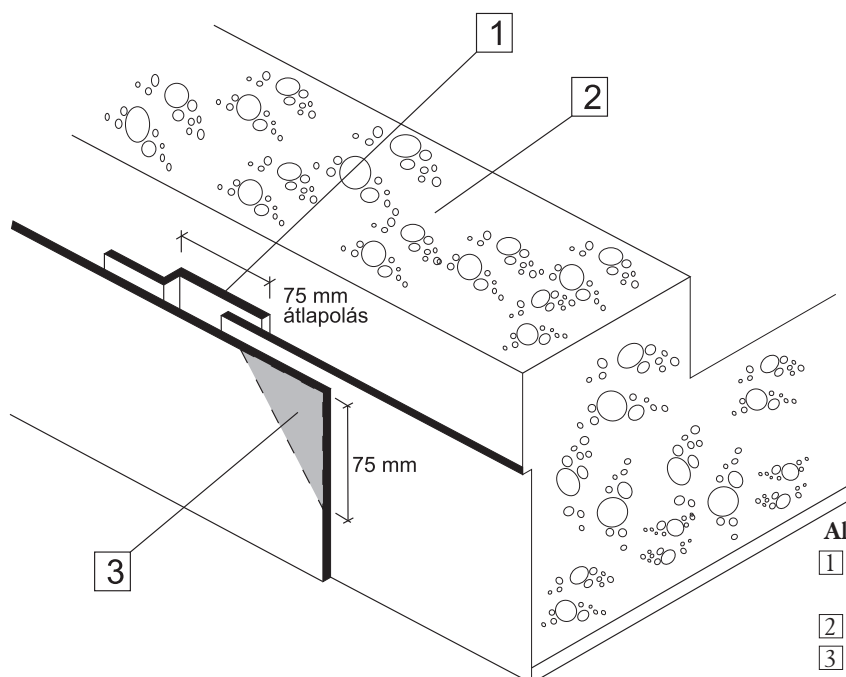
Falra utólag felhelyezett Bituthene® 8000 és alaplemezre helyezett Preprufe csatlakozása

Preprufe® előkészítése Bituthene® falszigetelés esetén

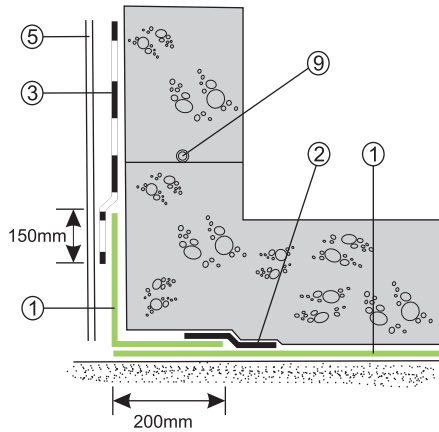
Vizsgáljuk meg a Preprufe® membránt az alaplemez külső falán az élek mentén. Azonosítsuk a Preprufe® mindegyik nem-öntapadós átlapolását. A teljes mértékben tapadó rendszer folyamatoságának biztosítása érdekében, óvatosan vágjunk le és távolítsunk el egy 75 mm-es háromszögű darabot a felső Preprufe® borításról, ahogy azt az alábbi ábra mutatja.

Alaplemez külső falának részletrajza

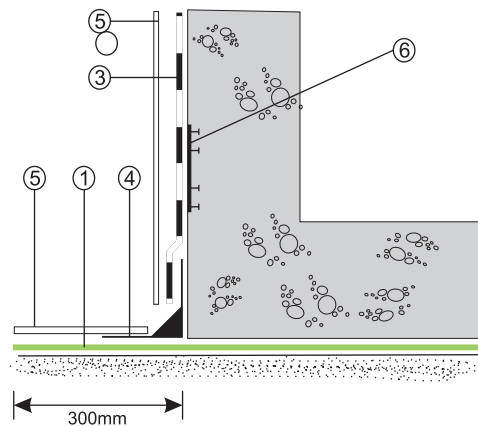
- 1 Szalaggal leragasztott nem-öntapadós átlapolás
- 2 Monolit beton
- 3 Levágni és eltávolítani az árnyékolt darabot, a Bituthene® felhelyezése előtt



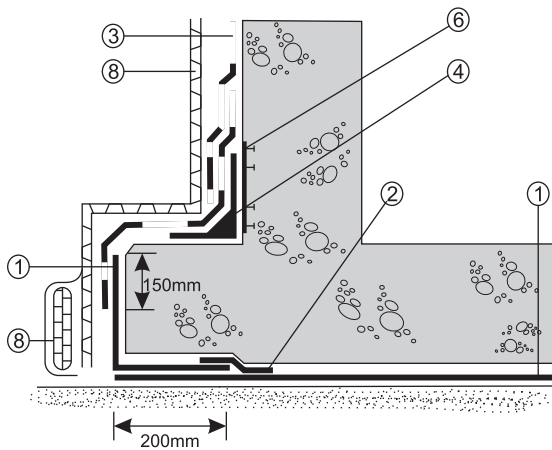
Pincefal részletterv



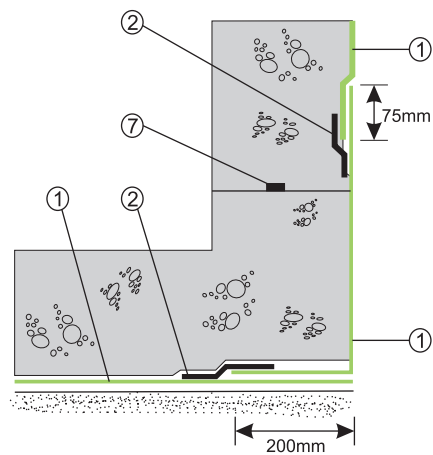
Pincefal részletterv korai zsalueltávolítás esetén



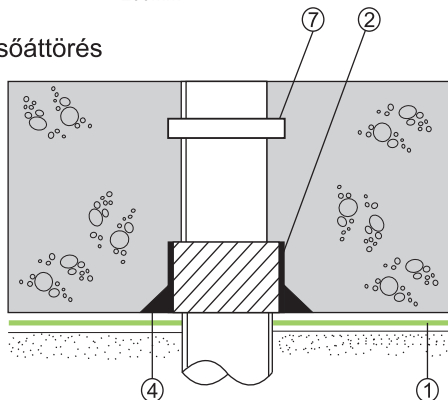
Pincefal szivárgórendszerrel kombinálva



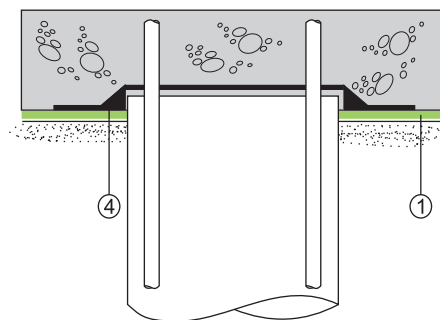
Bentmaradó zsaluzat esetén



Csőáttörés



Oszlop részletterv



- 1 Preprufe® 300R
- 2 Preprufe® Tape szalag
- 3 Bituthene® 3000, 4000 vagy 8000
Primer B2 kellősítésen
- 4 Bituthene® Liquid Membrane
- 5 Grace védőlemezek vagy Servipak védelem

- 6 Serviseal® hézagtömítő szalag (igény szerint)
- 7 Adcor 500S duzzadó szalag
- 8 Hydroduct® szivárgólemez
- 9 Adcor 500S vagy Adcor 100 (igény szerint)

Preprufe®	Kiszerezés		
	300R	160R	Tape LT* vagy HC*
Vastagság (névleges)	1,2 mm	0,8 mm	0,7 mm
Tekercsméret	1,2 x 30,0 m	1,2 x 35,0 m	100 mm x 15,0 m
Tekercsfelület	36,0 m ²	42 m ²	
Tekercssúly	50 kg	42 kg	2 kg
Minimális átfedés	75 mm	75 mm	75 mm
* LT alacsony hőmérsékleten történő használatot jelent - 4 °C és +30°C között			
* HC magas hőmérsékleten történő használatot jelent +10 °C és +40°C között			
Segédtermékek:			
Adcor® 500S	5 m-es tekercsek		
Bituthene® LM	5,7 liter		
MR2 kavarólapát (átm.80 mm) keveréshez	db		
Simító henger			

Jellemző tulajdonságok

	Preprufe® 300R	Preprufe® 160R
Vastagság (mm)	1,2	0,8
Tapadás betonhoz (N/mm ²)	2,88	2,88
Átlapolt illesztések nyírószilárdsága (N/mm)	9,52	9,52
Hidrosztatikai nyomással szembeni ellenállás (m) ASTM D 5385 mód.	> 70	> 70
Vízállóság (EN 1928)	60 kPa felett	
Átszűrődési ellenállás (N)	990	445
Vízgőzátbocsátás sebessége (g/m ² /24óra)	0	0
Metán átteresztő képesség (mls/m ² /24 óra)	9,1	34,8
Radon átbecsátás (m/s)	< 21 x 10 ⁻⁹	21 x 10 ⁻⁹

Kiegészítő termékek

- **Adcor 500S** duzzadó vízzáró szalag építési hézagokhoz és csőáttörésekhez
- **AT Rendszer** – Ráextrudált különleges résszel rendelkező PVC tömítő szalagok mozgáshézagokhoz
- **Grace és Servipak** védőtáblák – védelem háttöltés okozta sérülésekkel szemben.

A használat korlátozása

- Ne használjunk Preprufe® membránt vázkitöltő beton és üreges blokkteglafal között.
- A membrán beépítése után 56 napon belül (42 nap meleg éghajlat esetén) ajánlott betonozni.

Speciális kiegészítések

A Preprufe® membránokkal csak a segéd vagy a kiegészítő termékek alkalmazhatóak. Minden Preprufe rendszerbeli termék gyártója a GRACE Construction Products.

Egészség és munkavédelem

Jelen termékismertető nem képezi a Preprufe® Biztonsági adatlapját. Egészség- és munkavédelemmel kapcsolatos kérdéseivel forduljon a termék forgalmazójához.

A Bituthene® LM használata előtt feltétlenül olvassa el a fémkannán lévő feliratot, illetve a termék Biztonsági adatlapját.

A felhasználóknak figyelembe kell venniük a balesetveszélyre figyelmeztető és munkavédelemre vonatkozó összes előírást.

Kérje a termékek Biztonsági adatlapjait a forgalmazótól.

További információért és szaktanácsért kérjük forduljon a kizárólagos magyarországi forgalmazóhoz :

ISOPROF Szigetelésforgalmazó Kft. 1029 Budapest, József Attila útja 25.

Telefon: (1) 223-0240, telefax: (1) 223-0241

Honlap: www.isoprof.hu

e-mail: isoprof@isoprof.hu

Mobiltelefon: 06 / 20 – 9627 - 997

Az adatokon és szaktudáson alapuló, igaz és pontos közölt információkat a felhasználó tájékoztatása, megfontolása és megerősítése céljából adjuk ki. Mivel a beépítés körülményei kívül esnek ellenőrzésünkön, az elkészült munka minőségét nem szavatoljuk. Kérjük olvassa el valamennyi, az értékesítési feltételeinkkel kapcsolatos, az általunk szállított anyagokra vonatkozó ajánlatot és tanácsot, beleértve korlátozott szavatossági és jogorvoslati lehetőségeinket! A közölt ajánlatok és tanácsok nem hágnak át semmilyen törvényes előírást és nem sértik valamely harmadik fél érdekeit.

Bituthene® 8000

Csúcsminőségű, HDPE alapanyagú, öntapadó víz-, gáz- és páraszigetelő membrán mélyépítési és egyéb szerkezetekhez.

Előnyök

- **Víz- és páraszigetelő** – ellátja mindenfajta alépítmény védelmét.
- **Gázsigetelő** – metán, széndioxid és radon gázok elleni védelem, fölülmúlva a membránokra vonatkozó BRE Reports 211 (radon) és 212 (metán és széndioxid) angol szabványok előírásait.
- **Magasabb szintű teljesítmény** – ellenállás 70 m magas vízoszlopnomásnak, szélsőségesen alacsony nedvesség áthatolási értékkel.
- **A széles „alkalmazásablak” csökkenti az átfutási időt** – alkalmazásának hőmérséklet tartománya -10°C-tól +35°C-ig terjed és nedves felületre is felhelyezhető.
- **Könnyű a kezelése meleg időben** – több mint 20%-kal gyengébb a napenergia elnyelő képessége.
- **Egyedi összetételű hártya** – teherbírónak, rugalmasnak és sima felületűnek alkották meg.
- **A kisegítő alkalmazosságok minősége biztosítja a beépítést** – a rányomtatott átlapolási vonal biztosítja a minimális átlapolási méretet; a világos szürke szín felhívja a figyelmet az esetleges sérülésekre, így könnyítve meg ezek foltszerű javítását.
- **A rendszer kompatibilitása** – együtt használható az előre felhelyezhető Preprufe® membránokkal, a Bituthene® Liquid Membrane-nal és a Hydroduct®-tal, rendszerszerű megoldások esetén.

Anyagismertető

A Bituthene® 8000-ben egyesül a már bizonyított Bituthene® rendszer tapadási technológiája egy egyedi, szürke színű HDPE alapanyagú hordozóhártával, mely összességében magasabb szintű teljesítményt és könnyebb beépítést eredményez. Használható vízszintes vagy függőleges felületeken, megvédve a pincéket és egyéb kritikus alépítményi szerkezeteket a víz-, a nedvesség- és gázbehatolás hatásaitól. A Bituthene® 8000-t leellenőrizték teljes terhelés mellett, hogy miként áll ellen 70 m magas vízoszlopnomásnak.

Metángáz ellenállása fölülmúlja a BRE előírásban lévő ajánlás minimumát.

A membránt a Bituthene® felirattal gyártják, megkönnyítve az azonosítást, ezenkívül minden szél egy átlapolási csíkkal van ellátva, mely biztosítja a minimum 50 mm-es átlapolást. A Bituthene® rendkívül erős anyagból készült, azonban a még így is bekövetkező véletlen sérülések könnyen észrevehetők a világosszürke hártya alól előtűnő fekete rétegnek köszönhetően. Ezeket a sérüléseket egyszerű kijavítani egy Bituthene® folttal.

Segédtermékek

Primer B2

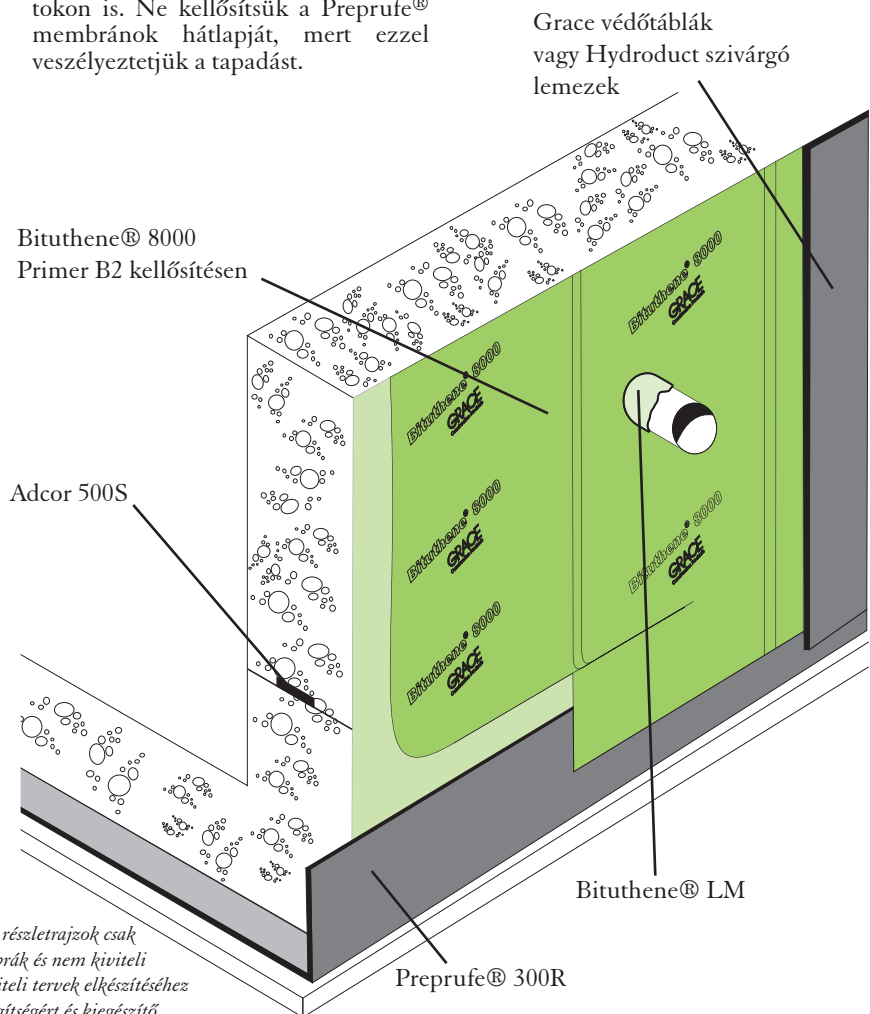
A Primer B2 a függőleges és ferde felületek, illetve a szabadon felfekvő lemezek kellősítésére szolgál. Tűri a nedvességet, így alkalmazható „zöld-betonon” vagy tapintásra nedves aljzatokon is. Ne kellősítsük a Preprufe® membránok hátlapját, mert ezzel veszélyeztetjük a tapadást.

Bituthene® LM

A Bituthene® Liquid Membrane egy kétkomponensű, vegyileg kezelt, folyékonyan felhelyezhető anyag, mely a vízszigetelés folytonosságát biztosítja szabálytalan felületeken, a sarkoknál és a különböző áttöréseknél.

Grace védőtábla

A következő munkafolyamat és a háttöltés okozta sérülésektől védik a szigetelőlemezt a Bituthene®-re ragasztott védőtáblák vagy Hydroduct® szivargó lemezek. A táblák, illetve a szivargó lemezek felragasztásához használjunk kétoldalt öntapadó Bitustik™ szalagot.



A bemutatott részletrajzok csak jellegzetes ábrák és nem kiviteli tervek. A kiviteli tervek elkészítéséhez nyújtandó segítségért és kiegészítő műszaki tanácsért kérjük vegyék fel a kapcsolatot a forgalmazóval.

Kiszerezés

Bituthene® 8000	1 m x 20 tekercs (20 m ²) Súlya: 32 kg
Rakodólappra rakás	20 tekercs / raklap
Tárolás	Állítva, száraz helyen tárolandó, +30°C alatt
Primer B2	5 és 25 literes fémkannák
Fajlagos felhasználás	10-12 m ² / liter, a felhelyezés módjától, a felület porozitásától és a külső hőmérséklettől függően.
Szegédtermékek	
Bituthene® LM	5,7 literes csomag
Grace védőtáblák	3 mm x 1,0 m x 1,5 m (1,5 m ² tábla)
Grace védőlemez	2 mm x 1,0 m x 20 m (20 m ² tekercs)
Adcor 500S	6 x 5 m tekercs
Bitustik™	150 mm x 10 m tekercs
Simító henger	db
Hydroduct®	termékismertető szerint

Beépítés

+4°C levegőhőmérséklet alatt ellenőrizni kell, hogy a felületek fagy- és zúzmaramentesek. Minden felületet – a szerkezeti alaplemezt és a Preprufe® R membránok kivételével – kellősíteni kell egy réteg Primer B2-vel, mely literenként kb. 10 m²-re elegendő.

A Bituthene® 8000-t a hátsó lehúzóható védőpapírt folyamatosan lehántva kell fektetni, a tapadó felé az előkészített fagy-, zúzmara- és csapadékvízmentes felület felé fordítva.

A Bituthene® LM-t az összes belső és külső saroknál, áttöréseknél, stb. még a teljes membránfektetés előtt kell alkalmazni.

A Bituthene® 8000-t a felületen erősen át kell kefélni, az elsődleges tapadás kialakítása és a levegő kiszorítása miatt. A kapcsolódó tekercseket a nyomtatott vonalak mentén egymáshoz igazítjuk és minimum 50 mm-en átlapoljuk a széleket, illetve tekercsvégeket, majd erős nyomással jól áthengereljük egy simítóhengerrel, így biztosítva a teljes tapadást és folyamatosságot a tekercsek között. Magas falakon szükséges lehet a lemezek léccel történő rögzítése, a lecsúszás megelőzése érdekében.

Javítások

A sérült részek javítása egy, a sérülésen 100 mm-el túlnyúló folttal történik, melyet a letisztított és megszáritott felületre helyeznek és erősen lehengerelnek.

Egészség- és munkavédelem

Jelen termékismertető nem a Bituthene® 8000, Grace védőlemez, Bitustik vagy Hydroduct Biztonsági adatlapjainak megfelelő törvényes ajánlások leírása. Egészség- és munkavédelemmel kapcsolatos kérdéseivel forduljon a termék forgalmazójához.

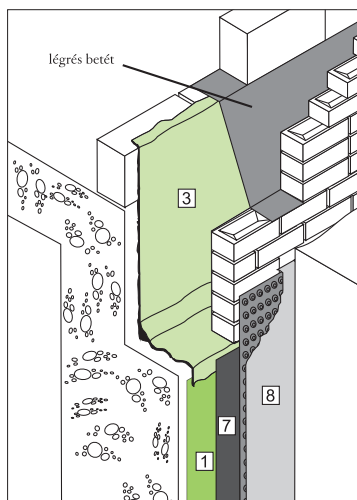
Fizikai tulajdonságok

	Jellemző értékek	Vizsgálati módszer
Vastagság	1,5 mm	
Víznyomás ellenállás	> 70 m (1.megi.)	ASTM D5385-93
Vízgőz átbocsátás sebessége	0,06 g/m ² /nap	ASTM E96-92
Metán áteresztőképesség	3,89 ml/m ² /nap (2.megi.)	Queen Mary & Westfield College, University London
Szakítószilárdság (hordozófólia)	Hosszirányú : 48,4 N/mm ² Keresztirányú: 45,4 N/mm ²	ASTM D638-91
Átszűrődással szembeni ellenállás	280N	ASTM E154-93
Megnyúlás max. terhelésnél		
hosszirány	140,7%	MSZ 135-1
keresztirány	71,2%	
Radon átbocsátás	6 x 10 ⁻⁹ m.s. ⁻¹	S.P. Institute, Sweden

1. Megjegyzés: Átlapoláson, utólagosan kialakított repedés felett vizsgálva.

2. Megjegyzés: A BRE által ajánlott minimum standard (BRE Report 212) érték: 360 ml/m²/nap.

Magyarországon érvényes alkalmazási hozzájárulás kibocsátója: **ÉMI. Építőipari Műszaki Engedély száma: A-750/1998; UE: A-2437/2008.**

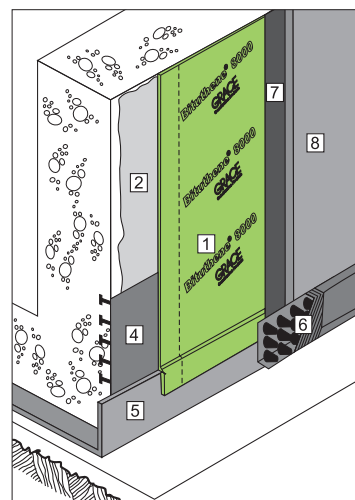


Jellemző talajszinti lezárás részlet

A Primer B2 és a Bituthene® LM használata előtt feltétlenül olvassa el a fémkannákon lévő feliratokat, illetve a termékek Biztonsági adatlapjait.

A felhasználóknak figyelembe kell venniük a balesetveszélyre figyelmeztető és munkavédelemre vonatkozó összes előírást.

Kérje a termékek Biztonsági adatlapjait a forgalmazótól.



Jellemző alaplemez és fal csatlakozás részlet

Ábrajegyzék:

- 1 Bituthene 8000
- 2 Primer B2
- 3 Bituthene LM
- 4 Serviseal hézagtomítók
- 5 Preprufe
- 6 Hydroduct Coil
- 7 Grace védőtáblák
- 8 Hydroduct 200

További információért és szaktanácsért kérjük forduljon a kizárólagos magyarországi forgalmazóhoz : **ISOPROF Szigetelésforgalmazó Kft.** 1029 Budapest, József Attila útja 25.

Telefon: (1) 223-0240, telefax: (1) 223-0241

Honlap: www.isoprof.hu

e-mail: isoprof@isoprof.hu

Mobiltelefon: 06 / 20 – 9627 - 997

Az adatokon és szakudáson alapuló, igaz és pontos közölt információkat a felhasználó tájékoztatása, megfontolása és megerősítése céljából adjuk ki. Mivel a beépítés körülményei kívül esnek ellenőrzésünkön, az elkészült munka minőségét nem szavatoljuk. Kérjük olvassa el valamennyi, az értékesítési feltételeinkkel kapcsolatos, az általunk szállított anyagokra vonatkozó ajánlatot és tanácsot, beleértve korlátozott szavatossági és jogorvoslati lehetőségeinket! A közölt ajánlatok és tanácsok nem hágnak át semmilyen törvényes előírást és nem sértik valamely harmadik fél érdekeit.

Bituthene® 4000

Öntapadó HDPE alapanyagú vízszigetelő membrán extra erős ragasztóanyaggal, a nedvességtűrő Primer B2 kellősítővel alkalmazva

Előnyök

- **Hidegen helyezhető** – Különösen alacsony hőmérsékleten könnyű felhelyezés.
- **„Zöldbetonon” is alkalmazható** – csökkenti az építési időt.
- **Nedvességtűrő kellősítés** – lehetővé teszi a nedves időjárási körülmények közötti munkavégzést is.
- **Széles hőmérsékleti tartományban alkalmazható** – tökéletesen tapad az aljzathoz és a saját anyagához -10°C-tól +35°C-ig.
- **Biztonságosabb átlapolások** – építési körülmények között is kisebb a tévedésre az esély.
- **Keresztlaminált nagy sűrűségű polietilén hordozófolia** – magas szakítószilárdság, átszűrődási ellenállás és ütésállóság.
- **Rugalmas** – elviseli a kisebb szerkezeti mozgásokat és áthidalja a repedéseket.
- **Gázálló** - metán, széndioxid és radon gázok elleni védelemként, főleg földműlva a membránokra vonatkozó angol BRE Reports 211 (radon) és 212 (metán és széndioxid) szabványok előírásait.

Magyarországon érvényes alkalmazási hozzájárulás kibocsátója: **ÉMI**.
Építőipari Műszaki Engedély száma: **A-750/1998; UE: A-2437/2008.**

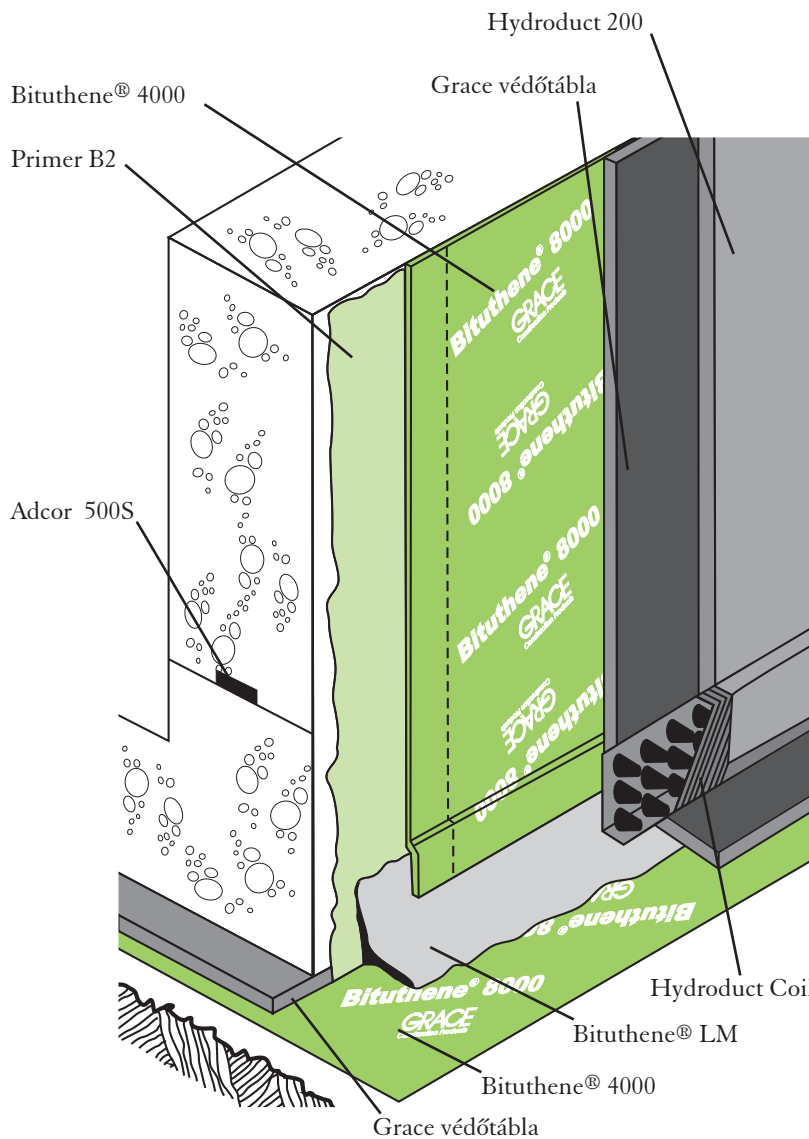
Anyagismertető

A Bituthene® 4000 rugalmas vízszigetelő lemez, mely a keresztlaminált HDPE hordozófoliából és a rá felvitt nagyon ragadós gumi-bitumen masszából áll.

Segédanyagok

Primer B2

A Primer B2 a függőleges és ferde felületek kellősítésére szolgál. A nedvesség nem befolyásolja, így alkalmas a friss betonon és nedves felületen történő szigetelésre.



Bituthene® Liquid Membrane

A Bituthene® Liquid Membrane egy kétkomponensű, vegyileg kezelt, folyékonyan felhelyezhető anyag, mely a vízszigetelés folytonosságát biztosítja szabálytalan felületeken, a sarkoknál és a különböző áttöréseknél.

Grace védőtáblák

A következő munkafolyamat és a háttöltés okozta sérülésektől védik a szigetelőlemezt a Bituthene® -re ragasztott védőtáblák.

A táblák felragasztásához használjunk kétoldalt öntapadó Bitustik™ szalagot.

A bemutatott részletrajzok csak jellegzetes ábrák és nem kiviteli tervek. A kiviteli tervek elkészítéséhez nyújtandó segítségért és kiegészítő műszaki tanácsért kérjük vegyék fel a kapcsolatot a forgalmazóval.

Kiszerezés

Bituthene® 4000	1 m x 20 tekercs (20 m ²) Súlya: 32 kg
Rakodólappal rakás	20 tekercs / raklap
Tárolás	Állítva, száraz helyen tárolandó, +30°C alatt
Primer B2	5 és 25 literes fémkannák
Fajlagos felhasználás	10-12 m ² /liter, a felhelyezés módjától, a felület porozításától és a külső hőmérséklettől függően.
Segédtermékek	
Bituthene® LM	5,7 literes csomag
Grace védőtáblák	3 mm x 1,0 m x 1,5 m (1,5 m ² tábla)
Grace védőlemez	2 mm x 1,0 m x 20 m (20 m ² tekercs)
Adcor 500S	6 x 5 m tekercs
Hydroduct®	szivárgó kavicsméret szerint
Hézagtömítő profilok	termékmértetek szerint
Bitustik™	150 mm x 10 m tekercs
Simító henger	db

Fizikai tulajdonságok.

	Jellemző értékek	Vizsgálati módszer
Megnyúlás max. terhelésre	Hosszirányban 244% Keresztirányban 185%	BS 2782 320 A
Szakítószilárdság	Hosszirányban 77 N Keresztirányban 92 N	MOAT 27 : 5.4.1.
Rétegválási szilárdság	76,5 N / mm ²	MOAT 27 : 5.1.3.
Átlapolás húzószilárdsága	117 N	MOAT 27 : 5.2.2.
Páragóz áteresztő képesség	0,31 g/m ² /24 óra	BS 3177 : 1959 (75% RH / 25°C)
Pontnyomás állóság	220 N 65 mm	ASTM E154
Vízállóság (6 m magas)	Nincs áthatolás	MOAT 27 : 5.1.4.
Megnyúlás max. terhelésnél hosszirány	244%	BS 2782
keresztirány	185%	
Környezeti ellenállás	Megfelel	ASTM D543

Beépítés

A szigetelés -10°C külső hőmérséklet felett helyezhető fel, de +4°C levegőhőmérséklet alatt ellenőrizni kell, hogy a felületek fagy- és zúzmaramentesek. Minden felületet – a szerkezeti alaplemezt és a Preprufe® 300R membránok kivételével – kellősíteni kell egy réteg Primer B2-vel, mely literenként kb. 10 m²-re elegendő.

A Bituthene® 4000 lemezt a hátsó lehúzható védőpapírt folyamatosan lehántva kell fektetni, a tapadó felével az előkészített fagy-, zúzmara- és csapadékvízmentes felület felé fordítva.

A Bituthene® LM-t az összes belső és külső saroknál, áttöréseknél, szabálytalan felületeken, stb. még a teljes membránfektetés előtt kell alkalmazni.

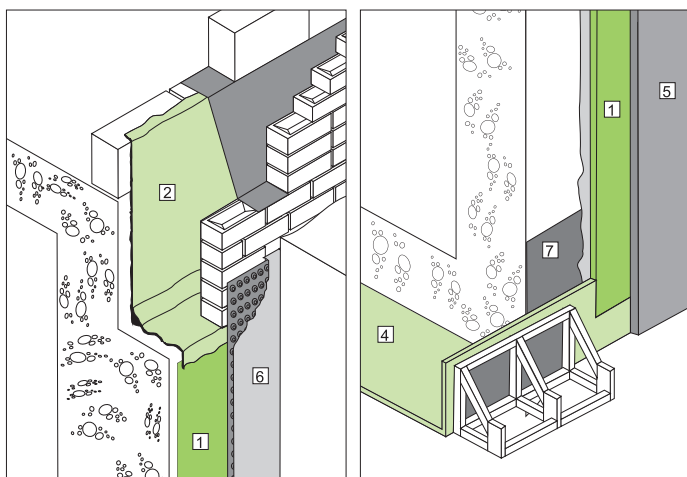
A Bituthene® 4000 lemezt a felületen erősen át kell kefélni, az elsődleges tapadás kialakítása és a levegő kiszorítása miatt. A kapcsolódó tekercseket a nyomtatott vonalak mentén egymáshoz igazítjuk és minimum 50 mm-en átlapoljuk a széleket, illetve a tekercsvégeket, majd erős nyomással jól áthengereljük egy simítóhengerrel, így biztosítva a teljes tapadást és folyamatosságot a tekercsek között. Magas falakon szükséges lehet a lemezek léccel történő rögzítése, a lecsúszás megelőzése érdekében.

Javítások

A sérült részek javítása egy, a sérülésen 100 mm-el túlnyúló folttal történik, melyet a letisztított és megszáritott felületre helyeznek és erősen lehengerelnek.

Egészség- és munkavédelem

Jelen termékmértető nem a Bituthene® 4000, Grace védőtáblák, Hydroduct vagy hézagtömítő profilok Biztonsági adatlapjainak megfelelő törvényes ajánlások leírása. A Primer B2 és a Bituthene® LM használata előtt feltétlenül olvassa el a fémkannákon lévő feliratokat, illetve a termékek Biztonsági adatlapjait és tartsa be a balesetveszélyre figyelmeztető és munkavédelemre vonatkozó összes előírást. Egészség- és munkavédelemmel kapcsolatos kérdéseivel forduljon a termék forgalmazójához.

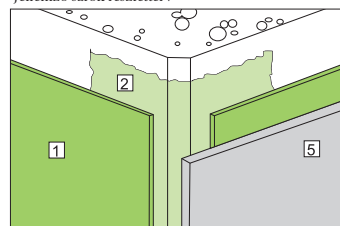
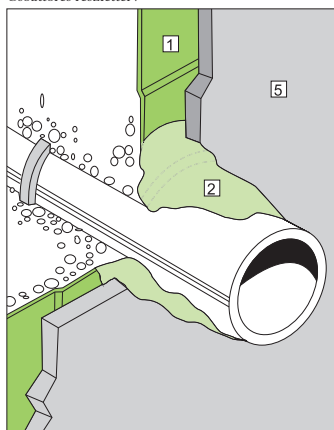


Jellemző talajszintű lezárás

Bituthene 4000 a Preprufe 300 membránnal együtt használva

Csőáttörés részletterv

Jellemző sarok részletterv



Ábrajegyzék:

- 1 Bituthene 4000 Primer B2 kellősítésen
- 2 Bituthene LM
- 3 Adcor 500S
- 4 Preprufe
- 5 Grace védőtábla
- 6 Hydroduct 220
- 7 Serviseal hézagtömítő profil

További információért és szaktanácsért kérjük forduljon a kizárólagos magyarországi forgalmazóhoz :

ISOPROF Szigetelésforgalmazó Kft. 1029 Budapest, József Attila útja 25.

Telefon: (1) 223-0240, telefax: (1) 223-0241

Honlap: www.isoprof.hu

e-mail: isoprof@isoprof.hu

Mobiltelefon: 06 / 20 – 9627 - 997

Az adatokon és szaktudáson alapuló, igaz és pontos közölt információkat a felhasználó tájékoztatása, megfontolása és megerősítése céljából adjuk ki. Mivel a beépítés körülményei kívül esnek ellenőrzésünkön, az elkészült munka minőségét nem szavatoljuk. Kérjük olvassa el valamennyi, az értékesítési feltételeinkkel kapcsolatos, az általunk szállított anyagokra vonatkozó ajánlatot és tanácsot, beleértve korlátozott szavatossági és jogorvoslati lehetőségeinket! A közölt ajánlatok és tanácsok nem hágnek át semmilyen törvényes előírást és nem sértik valamely harmadik fél érdekeit.

Bituthene® 3000

Öntapadó gumi / bitumen, HDPE alapanyagú polietilén alapanyagú vízszigetelő membrán mélyépítési és egyéb létesítményekhez.

Előnyök

- **Vízálló** – víznyomás elviselésére képes teljes felületén történő fel-fekvés esetén.
- **Gázálló** - metán, széndioxid és radon gázok elleni védelemként, fölül-múlva a membránokra vonatkozó angol BRE Reports 211 (radon) és 212 (metán és széndioxid) szabványok előírásait.
- **Keresztlaminált hordozófólia** – méret stabilitást, magas szakítószilárdságot, átszűrődési ellenállást és ütésállóságot eredményez.
- **Hidegen felhelyezhető** – melegítés nem szükséges, az öntapadó átlapolások biztosítják a folyamatosságot.
- **Vegyszerálló** – tényleges külső védelmet biztosít agresszív talajok, illetve talajvíz ellen.
- **Rugalmas** – elvisel kismértékű talajsüllyedést és zsugorodást
- **Ellenőrzött vastagság** – az üzemi gyártású lemez a helyszíni beépítés során is állandó, változatlan marad.

Magyarországon érvényes alkalmazási hozzájárulás kibocsátója: **ÉMI**.
Építőipari Műszaki Engedély száma: **A-750/1998; UE: A-2437/2008.**

Anyagismertető

A Bituthene® 3000 egy hidegen felhelyezhető, rugalmas vízszigetelő lemez, melyben a speciális nagyteljesítményű keresztlaminált HDPE hordozó-réteget kombinálták az öntapadó gumibitumennel. Bebetonozott Grace gyártmányú hézagtömítő profilokkal együtt használva folytonos vízszigetelő réteget képez a pincék és egyéb alépítmények esetében.

A kiszerezés tekercsekben történik, a lemez 1.5 mm vastag, 1 méter széles, 20 méter hosszú és a kiterítésnél a tapadó oldalával lefelé kell fektetni a szerelőbetonra, betonlapra, illetve a Primer B2-vel kellősfített függőleges felületre. A folytonosságot az 50 mm-es átlapolások biztosítják, melyeket erőteljesen le kell hengerelni.

A Bituthene® 3000 rendkívül rugalmas, ezáltal kiválóan alkalmas a zsugorodás okozta repedések áthidalására a betonfelületen.

A Bituthene® 3000 HC a meleg éghajlat számára készült változat, alkalmas a magasabb levegőhőmérsékleten történő beépítésekhez.

Beépítés

A szigetelés 4°C külső hőmérséklet felett helyezhető fel. Győződjünk meg arról, hogy minden felület tiszta, száraz és fagy-, illetve zúzmaramentes.

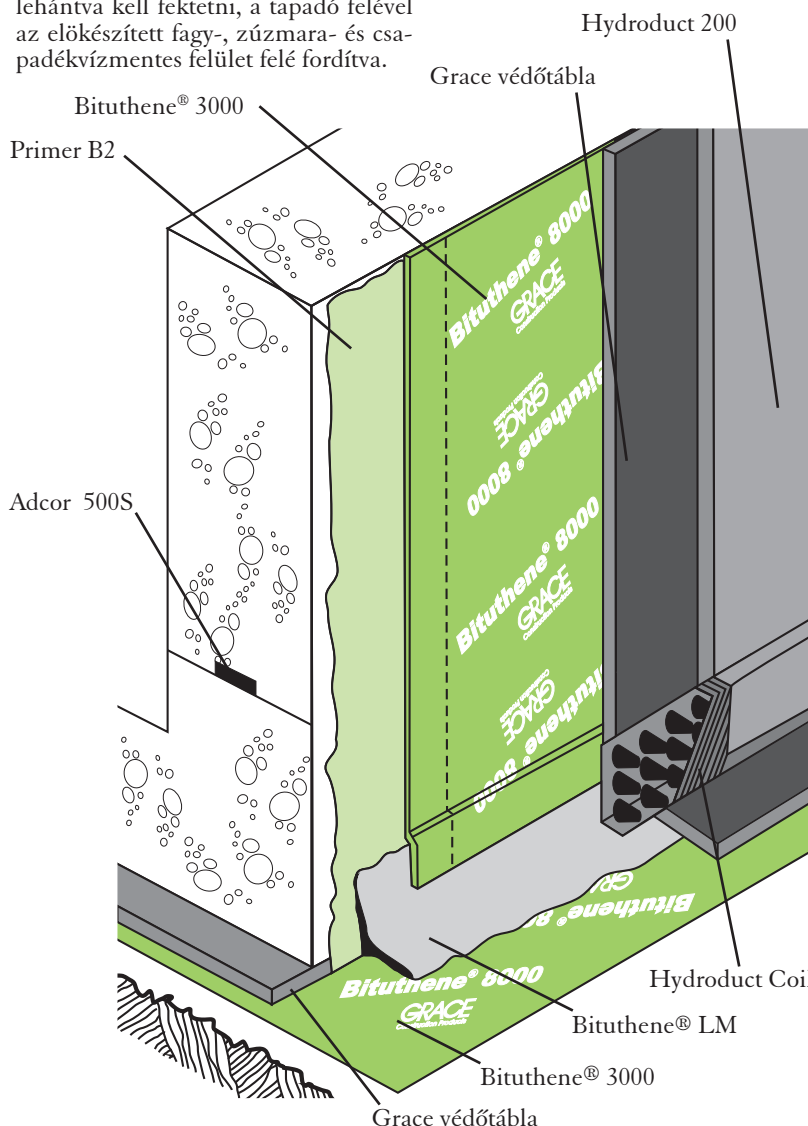
Alacsonyabb hőmérsékletek vagy nedves felületek esetén használjunk Bituthene® 4000 vagy Bituthene® 8000 lemezt. Minden felületet – a talajszint alatti alaplemezek kivételével - kellősfíteni kell egy réteg Primer B2-vel, mely literenként kb. 10 m²-re elegendő.

A Bituthene® 3000 lemezt a hátsó lehúzóható védőpapírt folyamatosan lehántva kell fektetni, a tapadó felével az előkészített fagy-, zúzmara- és csapadékvízmentes felület felé fordítva.

A Bituthene® LM folyékony membránt az összes belső és külső saroknál, áttöréseknél, szabálytalan felületeken, stb. még a teljes membránfektetés előtt kell alkalmazni.

A Bituthene® 3000 lemezt a felületen erősen át kell kefélni, az elsődleges tapadás kialakítása és a levegő kiszorítása miatt. A kapcsolódó tekercseket a szélektől, illetve tekercsvégektől számított minimum 50 mm-rel átlapoljuk, majd erős nyomással jól áthengereljük egy simító-hengerrel, így biztosítva a teljes tapadást és folyamatosságot a tekercsek között.

Magas falakon szükséges lehet a lemezek léccel történő rögzítése, a lecsúszás megelőzése érdekében.



Kiszerezés

Bituthene® 3000 / 3000HC	1 m x 20m tekercs (20 ² m) Súlya: 32 kg
Bituthene® 3000	20 tekercs / raklap (Euroraklap)
Bituthene® 3000 HC	20 tekercs / raklap
Tárolás	Állítva, száraz helyen tárolandó, +35°C alatt
Segédtermékek	
Primer B2	5 és 25 literes fémkannák
Fajlagos felhasználás	10-12 m ² / liter, a felhelyezés módjától, a felület porozitásától és a külső hőmérséklettől függően.
Bituthene® LM	5,7 literes csomag
Bituthene® Mastic	4.5 literes kanna
Bitustik™	150 mm x 10 m tekercs
Grace védőtábla	3 mm x 1,0 m x 1,5 m (1,5 m ² tábla)
Grace védőlemez	2 mm x 1,0 m x 20 m (20 m ² tekercs)
Adcor 500S	6 x 5 m tekercs
Hydroduct®	termékismertetőik szerint
Pak Adhesive	5 literes kanna
Simító henger	db

Eszközök

Puha kefe, Stanley kés, kefe vagy henger a kellősítéshez

Fizikai tulajdonságok

	Jellemző értékek	Vizsgálati módszer
Megnyúlás max. terhelésre	Hosszirányban 134% Keresztirányban 103%	BS 2782 320 A
Szakítószilárdság	Hosszirányban 77 N Keresztirányban 92 N	MOAT 27 : 5.4.1.
Rétegelváltási szilárdság	105,4 N	MOAT 27 : 5.1.3.
Átlapolás húzószilárdsága	130,6 N	MOAT 27 : 5.2.2.
Páragóz áteresztőképesség	0,23 g/m ² /24 óra	BS 3177 : 1959 (75% RH / 25°C)
Pontnyomás állóság	220 N 65 mm	ASTM E154
Vízállóság (6 m magas)	Nincs áthatolás	MOAT 27 : 5.1.4.
Megnyúlás max. terhelésnél		
hosszirány	134%	BS 2782
keresztirány	103%	
Környezeti ellenállás	Megfelel	ASTM D543

Magyarországon érvényes alkalmazási hozzájárulás kibocsátója: **ÉMI.**

Építőipari Műszaki Engedély száma:

A-750/1998; UE: A-2437/2008.

A bemutatott részletrajzok csak jellegzetes ábrák és nem tervek. A kiviteli tervek elkészítéséhez nyújtandó segítségért és kiegészítő műszaki tanácsért kérjük vegyék fel a kapcsolatot a forgalmazóval.

Javítások és védelem

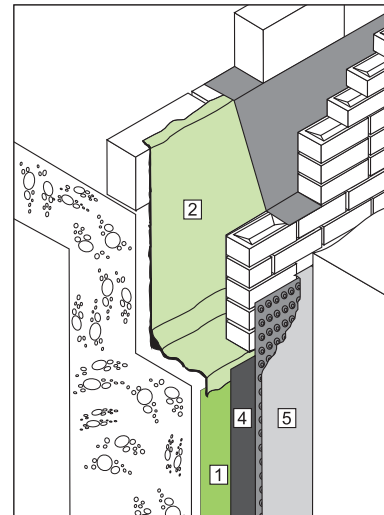
A sérült részek javítása egy, a sérülésen 100 mm-el túlnyúló fölttal történik, melyet a letisztított és megszártított felületre helyeznek és erősen lehengetrelnek. A szigetelőlemezt meg kell védeni a külső sérülésektől. Ennek érdekében használjunk Grace védőtáblákat, melyeket Bitustik kétoldalt öntapadó szalag vagy Pak Adhesive ragasztó segítségével rögzíthetünk a szigetelőlemezen..

Egészség- és munkavédelem

Jelen termékismertető nem a Bituthene® 3000 / Bituthene® 3000 HC, Grace védőlemez, Armour Tape Servitape, Hydroduct vagy hézag-tömítő profilok Biztonsági adatlapjainak megfelelő törvényes ajánlások leírása. Egészség- és munkavédelemmel kapcsolatos kérdéseivel forduljon a termék forgalmazójához.

A Primer B2, Bituthene® LM, Bituthene® Mastic és Pak Adhesive használata előtt feltétlenül olvassa el a fémkannákon lévő feliratokat, illetve a termékek Biztonsági adatlapjait. A felhasználóknak figyelembe kell venniük a balesetveszélyre figyelmeztető és munkavédelemre vonatkozó összes előírást.

Kérje a termékek Biztonsági adatlapjait a forgalmazótól.



Ábrajegyzék:

- 1 Bituthene 3000 Primer B2 kellősítésen
- 2 Bituthene LM
- 3 Adcor 500S
- 4 Gracee védőtábla
- 5 Hydroduct 220

További információért és szaktanácsért kérjük forduljon a kizárólagos magyarországi forgalmazóhoz :

ISOPROF Szigetelésforgalmazó Kft. 1029 Budapest, József Attila útja 25.

Telefon: (1) 223-0240, telefax: (1) 223-0241

Honlap: www.isoprof.hu

e-mail: isoprof@isoprof.hu

Mobiltelefon: 06 / 20 – 9627 - 997

Az adatokon és szaktudáson alapuló, igaz és pontos közölt információkat a felhasználó tájékoztatása, megfontolása és megerősítése céljából adjuk ki. Mivel a beépítés körülményei kívül esnek ellenőrzésünkön, az elkészült munka minőségét nem szavatoljuk. Kérjük olvassa el valamennyi, az értékesítési feltételeinkkel kapcsolatos, az általunk szállított anyagokra vonatkozó ajánlatot és tanácsot, beleértve korlátozott szavatossági és jogorvoslati lehetőségeinket! A közölt ajánlatok és tanácsok nem hágnak át semmilyen törvényes előírást és nem sértik valamely harmadik fél érdekeit.

Bituthene® 2000

Öntapadó gumi - bitumen / HDPE alapanyagú, nedvesség- és párazáró membrán.

Előnyök

- **Rugalmas** – zsugorodási mozgásokhoz alkalmazkodik.
- **Hidegen felhelyezhető** – melegítés nem szükséges, egyszerű, alacsony beépítési költség.
- **Öntapadó** – az átlapolások teljes folytonosságot biztosítanak
- **Gyárilag ellenőrzött vastagság** – a helyszíni beépítés során is változatlan marad.
- **Gumi/bitumen** – rugalmasságot és ellenállást biztosít a legtöbb hígított savval és lúggal szemben.
- **Előre kialakított hártya felület** – a beépítés után azonnal járható.
- **Alkalmazási specifikáció** – Padlók, födémek és falak nedvesség elleni szigetelése.
- **Ütemtervben időmegtakarítás** – felhelyezés után azonnal burkolható.

Magyarországon érvényes alkalmazási hozzájárulás kibocsátója: ÉMI.
Építőipari Műszaki Engedély száma: A-750/1998; UE: A-2437/2008.

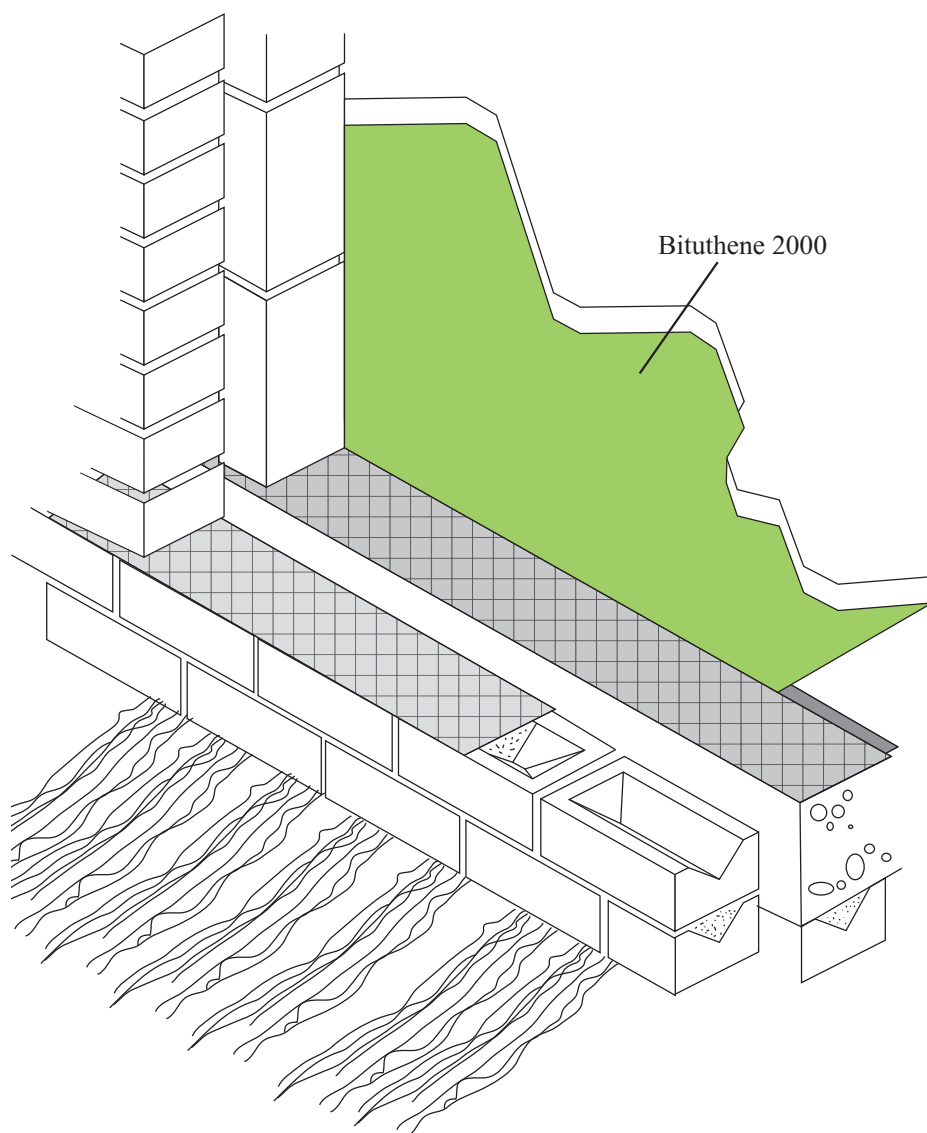
Alkalmazások

A Bituthene® 2000 egy nagysűrűségű polietilén hordozó fólia és egy öntapadó gumi - bitumen összetevő kombinációja. A kiszerezés tekercsekben történik, a lemez 1.0 mm vastag, 1 méter széles, 25 méter hosszú (25 m²) és a kiterítésnél a tapadó oldalával lefelé kell fektetni a betonra. A nedvességálló tekercs-csatlakozásokat 25 mm-es átlapolásokkal biztosítják, amelyeket erőteljesen le kell hengerelni.

A Bituthene® 2000 beton alaplemezek tetején alkalmazva nedvesség elleni szigetelést és párazárást fog biztosítani, megfelelően így módon a vonatkozó szabványoknak.

Üzemből gyártják, ezért a vastagsága mindenütt állandó és ez nem változik meg a helyszíni beépítés során sem, amint az megtörténik viszont a kent anyagok esetében.

A Bituthene® 2000 rugalmas és jól képes áthidalni a betonzsugorodás okozta repedéseket.



Kiszerezés

Bituthene® 2000	1 m x 25 tekercs (25 m ²) Súly: 30 kg
Raklap	20 tekercs / raklap
Tárolás	Állítva, száraz helyen tárolandó, +30°C alatt
Segédanyagok	
Primer B2	5 és 25 literes fémkannák
Fajlagos felhasználás	10-12 m ² / liter, a felhelyezés módjától, a felület porozitásától és a külső hőmérséklettől függően.
Bituthene® LM	5,7 literes csomag
Simító henger	db

Eszközök

Puha kefe, Stanley kés, kefe vagy henger a kellősítéshez. Ersős söprű és légfúvó felülettisztításhoz.

Fizikai tulajdonságok

	Jellemző értékek	Vizsgálati módszer
Vastagság	1 mm	
Szakítószilárdság (N/50 mm)	Hosszirányban 186 Keresztirányban 186	BS 2782:1976:320A
Beszakadási szilárdság (szöggel beszakítva)	Hosszirányban 91,6 N Keresztirányban 89,6 N	MOAT 27 : 5.4.1.
Megnyúlás max. terhelésre	Hosszirányban 462 % Keresztirányban 406 %	BS 2782:1976:320A
Rétegelvási szilárdság	105,4 N	MOAT 27 : 5.1.3.
Átlapolás húzószilárdsága	130,6 N	MOAT 27 : 5.2.2.
Páragóz áteresztőképesség	0,39 g/m ² /24 óra	BS 3177 : 1959 (75% RH / 25°C)

Beépítés

A szigetelés 4°C külső hőmérséklet felett helyezhető fel. Győződjünk meg arról, hogy minden felület tiszta, száraz és fagy-, illetve zúzmaramentes.

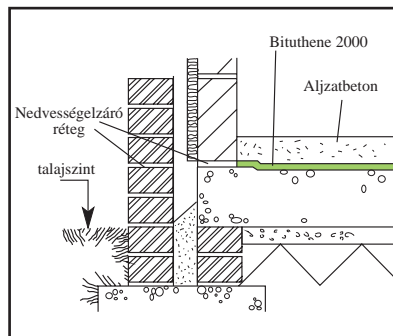
A vízszintes betonfelület legyen száraz, állóvíztől mentes. Ha nedves a felület, kellősítsük a nedvességtűrő Primer B2 anyaggal. Fekessük a lemezt egyenletes, élektől, kitérülésektől és mélyedésektől mentes felületre.

A függőleges felületek legyenek simák, egyenletesek, szárazak és szögectől mentesek. A felületet minden esetben kellősíteni kell hengerrel vagy ecsettel felvitt Primer B2-vel egy rétegben. A kellősítő anyagot hagyjuk megszáradni a Bituthene® 2000 fektetése előtt. Téglafalat le kell simítani vagy vakolni kell, hogy sima felületet biztosítsunk.

A Bituthene® 2000 lemezt a hátsó lehúzóható védőpapírt folyamatosan eltávolítva kell fektetni, öntapadó felével az előkészített felületre. A szigetelőlemezt a felületen erősen át kell kefélni az elsődleges tapadás kialakítása és a levegő kiszorítása miatt.

A kapcsolódó tekercseket a szélektől, illetve tekercsvégektől számított minimum 25 mm-rel átlapoljuk, majd erős nyomással jól áthengereljük egy simító-hengerrel, így biztosítva a teljes tapadást és folyamatoságot a tekercsek között.

A szigetelés folytonosságát íves, szabálytalan felületeken és csőáttöréseknél a **Bituthene® Liquid Membrane** kétkomponensű kenhető és membránná kikeményedő anyag biztosítja.



Javítások és védelem

A szigetelőlemezt meg kell védeni a külső sérülésektől. Ennek érdekében használjunk Grace védőtáblákat, melyeket Bitustik kétoldalt öntapadó szalag vagy Pak Adhesive kontaktragasztó segítségével rögzíthetünk a szigetelőlemezen.

Az esetlegesen sérült részek javítása egy, a sérülésen 100 mm-el túlnyúló folttal történik, melyet a letisztított és megszáritott felületre helyeznek és erősen lehengerelnek.

Egészség- és munkavédelem

Jelen termékismertető nem a Bituthene® 3000 / Bituthene® 3000 HC, Grace védőlemezek, Armour Tape, Hydroduct vagy hézagfűtő profilok Biztonsági adatlapjainak megfelelő törvényes ajánlások leírása. Egészség- és munka-védelemmel kapcsolatos kérdéseivel forduljon a termék forgalmazójához.

A Primer B2, Bituthene® LM, Bituthene® Mastic és Pak Adhesive használata előtt feltétlenül olvassa el a fémkannákon lévő feliratokat, illetve a termékek Biztonsági adatlapjait.

A felhasználóknak figyelembe kell venniük a balesetveszélyre figyelmeztető és munkavédelemre vonatkozó összes előírást.

Kérje a termékek Biztonsági adatlapjait a forgalmazótól.

A bemutatott részletrajzok csak jellegzetes ábrák és nem tervek.

A kiviteli tervek elkészítéséhez nyújtandó segítségért és kiegészítő műszaki tanácsért kérjük vegyék fel a kapcsolatot a forgalmazóval.

További információért és szaktanácsért kérjük forduljon a kizárólagos magyarországi forgalmazóhoz :

ISOPROF Szigetelésforgalmazó Kft. 1029 Budapest, József Attila útja 25.

Telefon: (1) 223-0240, telefax: (1) 223-0241

Honlap: www.isoprof.hu

e-mail: isoprof@isoprof.hu

Mobiltelefon: 06 / 20 – 9627 - 997

Az adatokon és szaktudáson alapuló, igaz és pontos közölt információkat a felhasználó tájékoztatása, megfontolása és megerősítése céljából adjuk ki. Mivel a beépítés körülményei kívül esnek ellenőrzésünkön, az elkészült munka minőségét nem szavatoljuk. Kérjük olvassa el valamennyi, az értékesítési feltételeinkkel kapcsolatos, az általunk szállított anyagokra vonatkozó ajánlatot és tanácsot, beleértve korlátozott szavatossági és jogorvoslati lehetőségeinket! A közölt ajánlatok és tanácsok nem hágnek át semmilyen törvényes előírást és nem sértik valamely harmadik fél érdekeit.

Bituthene® LM (Liquid Membrane)

Kétkomponensű elasztomer kenhető folyadék, Grace vízszigetelő membránokkal együtt felhasználva

Előnyök

- **Folyékony az alkalmazás idején** – szabálytalan felületekhez is alkalmazkodik.
- **Vízállóság** – a vízgőznek és víznyomásnak is ellenáll.
- **Kemény, gumyszerű anyag** – rugalmas és ellenáll a sérüléseknek.
- **Toldásnélküli** – hézagmentes membrán.
- **Hidegen alkalmazható** – nincs tűzveszély.
- **Preprufe® és Bituthene® kompatibilis** – kiegészíti mindkét vízszigetelő rendszert.
- 70 m víznyomásig ellenáll

Magyarországon érvényes alkalmazási hozzájárulás kibocsátója: **ÉMI**.
Építőipari Műszaki Engedély száma: **A-750/1998; UE: A-2437/2008.**

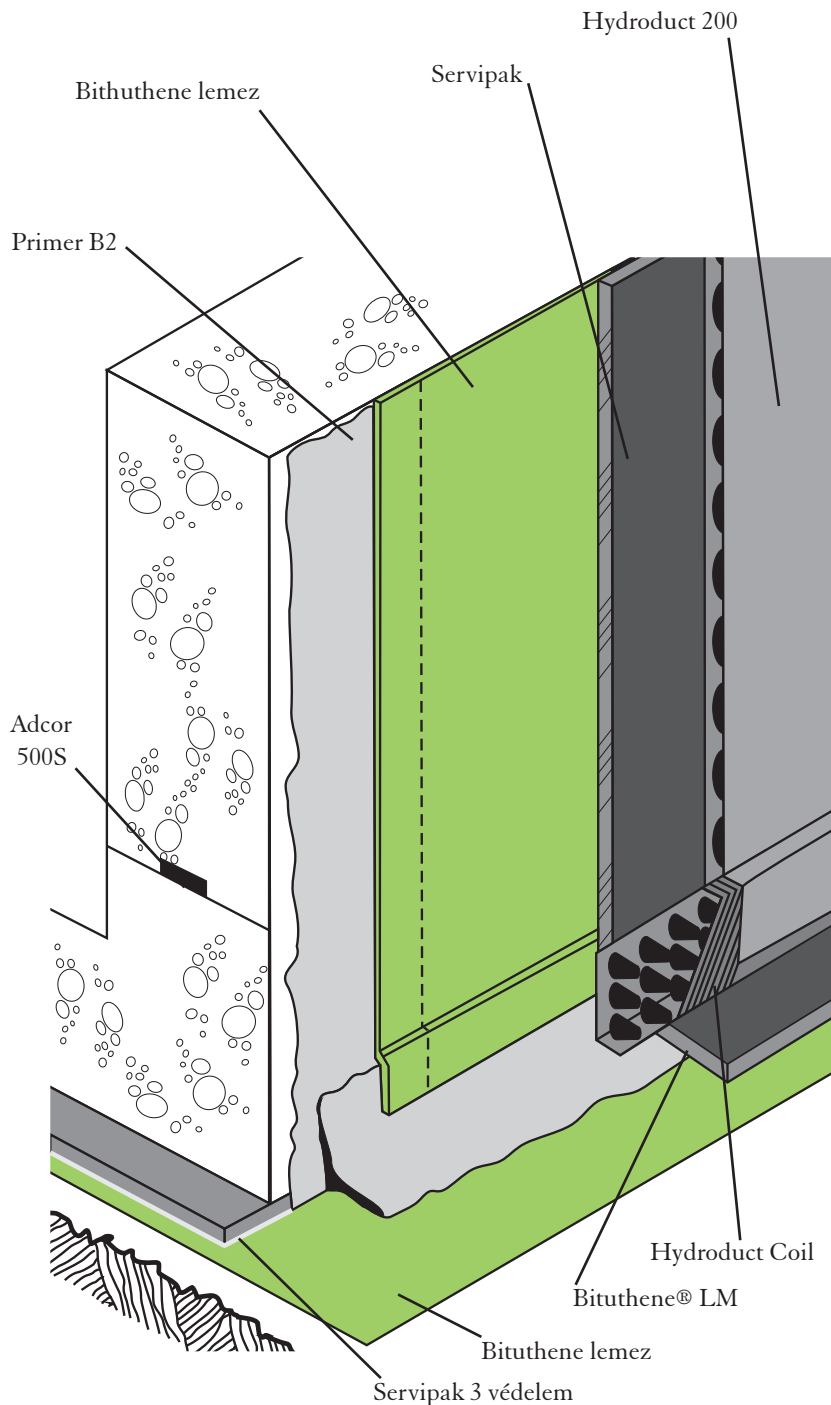
Alkalmazási terület

A Bituthene® LM-t a GRACE vízszigetelő rendszerek kiegészítéseképpen olyan helyekre tervezték, ahol kent szigetelés szükséges a vízzáróság folytonosságának biztosítására. Kikeményedés után a Bituthene® LM egy erős gumyszerű, toldásmentes vízszigetelőréteget képez a felületen.

Jellemző csomópontok, ahol a Bituthene® LM kiválóan alkalmazható:

- cölöpfőj, oszlopok
- csőátörések, betonacél átvezetések
- szigetelőlemezek folytonosságának biztosítása falazatokon
- sarkok
- ívelt, szabálytalan vagy lépcsős idomokhoz
- bonyolult csomópontok.

A Bituthene® LM két komponensét a felhasználás helyszínén összekeverjük, majd felkenjük a felületre. Ily módon a Bituthene® és Preprufe® rendszerekkel együtt alkalmazva, egy gyors és egyszerű, minden részletre kiterjedő vízszigetelő megoldást kapunk.



*A bemutatott részletrajzok csak jellegzetes ábrák és nem tervek.
A kiviteli tervek elkészítéséhez nyújtandó segítségért és kiegészítő
műszaki tanácsért kérjük vegyék fel a kapcsolatot a forgalmazóval.*

Kiszerezés

Bituthene® LM	5.7 literes csomag (A és B komponensek)
Hozzávetőleg lefedhető felület	Bituthene® LM 5.7 literes csomag (A és B komponensek)
2.5 mm vastag x 300 mm széles sáv	7.6 fm (2.28 m ² /db)
2.5 mm vastag x 2 x 150 mm széles sáv + 20 mm sarokrész	6.0 fm
20 mm sarokrész	28.4 fm

A fajlagos anyagfelhasználás függ az aljzat szerkezetétől.
Felhasználhatósági idő: 12 hónap.

Kiegészítő termékek
Adcor® 500S 6 x 5 m tekercs

Segédeszközök
Keverőgép
Kitöltő pisztoly, spatula, acélsimító vagy simítólap.

Beépítés

Felületelőkészítés

A felület legyen száraz, por-, zsír- és egyéb szennyeződésektől mentes. A levegőhőmérsékletnek el kell érnie a +5°C-t, mely várhatólag még emelkedni fog. A Bituthene® LM-t rendszerint még a Bituthene® vízszigetelő membránok felhelyezése előtt alkalmazzuk. A Bituthene® LM-t használhatjuk felületi hézagtömítésre is. A Bituthene® membránok min. 50 mm-es átfedését biztosítani kell. A Bituthene® LM kompatibilis a Primer B2-vel, valamint minden, a Bituthene® és Preprufe® rendszerben használt anyaggal.

A Bituthene® LM tapadni fog a tiszta, száraz fémfelülethez is.

Keverés

A Bituthene® LM csomagjában egyetlen kannában található a bázisanyag („A” komponens) elkülönülten a kannafedél alatt elhelyezett reagenstől („B” komponens). Kisebességű keverőgépet használva,

keverjük elő a világosabb színű „A” komponenst, majd töltsük bele a fekete „B” komponenst. Keverjük a két anyagot kb. 1 percig kis sebességen (100 ford./perc). Folytassuk a keverést további 2-3 percig 200-300 fordulat/perces sebességgel mindaddig, amíg egyenletes keveréket nem kapunk. Kaparjuk meg az edény oldalát és alját is annak érdekében, hogy tökéletes elegyet kapjunk.

+10°C alatti levegőhőmérsékletek esetén tároljuk az anyagot egy éjszakán át +20°C-on, hogy megkönnyítsük a keverést és a bedolgozást. Tisztítsuk meg az eszközöket és a felszerelést oldószerrel még mielőtt a Bituthene® LM kikeményedne.

Alkalmazás

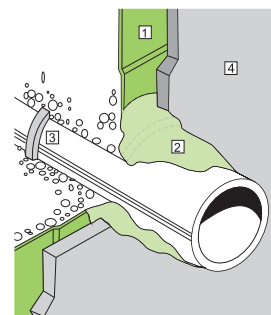
Az anyagot legalább 2.5 mm vastagságban vigyük fel a felületre simító-kanállal vagy simítólapal, töltőpisztollyal vagy gumi-betűtes kézi simítóval. A Bituthene® LM-t a bekeveréstől számított 1 órán belül fel kell használni. A besűrűsödött anyagot már ne használjuk fel.

A Bituthene LM-t – a tökéletes vízzárás érdekében – hagyjuk 24 órán keresztül állni, csak ezután kezdjük meg a Bituthene membránok megfelelő átlapolásokkal történő felhelyezését.

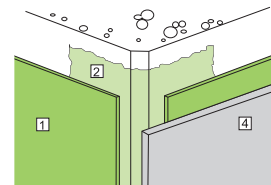
Egészség- és munkavédelem

Felhasználás előtt olvassa el a fémdobozon lévő feliratot, illetve az anyag Biztonsági Adatlapját. A felhasználóknak figyelembe kell venniük a balesetveszélyre figyelmeztető és munkavédelemre vonatkozó összes előírást.

Kérje a termékek Biztonsági Adatlapjait a forgalmazótól.

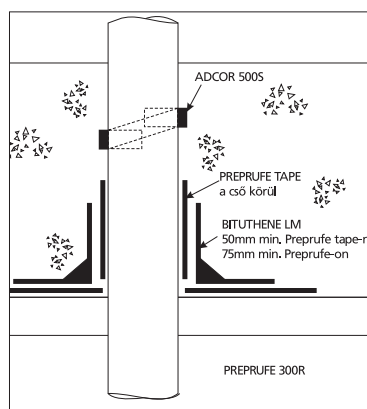
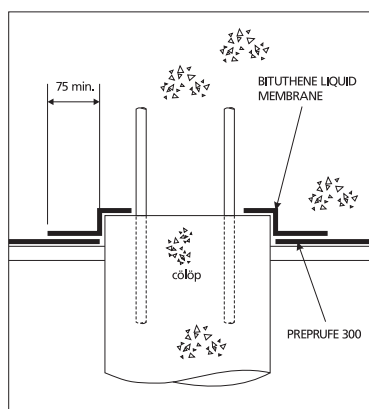


Csőáttörés részletterv



Jellemző sarokmegoldás

- 1 Bituthene® lemez Primer B2 kellőképpen
- 2 Bituthene® LM
- 3 Adcor 500S
- 4 Servipak védelem



További információért és szaktanácsért kérjük forduljon a kizárólagos magyarországi forgalmazóhoz:
ISOPROF Szigetelésforgalmazó Kft. 1029 Budapest, József Attila útja 25.

Telefon: (1) 223-0240, telefax: (1) 223-0241

Honlap: www.isoprof.hu

e-mail: isoprof@isoprof.hu

Mobiltelefon: 06 / 20 – 9627 - 997

Az adatokon és szaktudáson alapuló, igaz és pontos közölt információkat a felhasználó tájékoztatása, megfontolása és megerősítése céljából adjuk ki. Mivel a beépítés körülményei kívül esnek ellenőrzésünkön, az elkészült munka minőségét nem szavatoljuk. Kérjük olvassa el valamennyi, az értékesítési feltételeinkkel kapcsolatos, az általunk szállított anyagokra vonatkozó ajánlatot és tanácsot, beleértve korlátozott szavatossági és jogorvoslati lehetőségeinket! A közölt ajánlatok és tanácsok nem hágának át semmilyen törvényes előírást és nem sértik valamely harmadik fél érdekeit.

Primer B2, Bituthene® Mastic

Jellemzők

PRIMER B2

- **Nedvességtűrő felületkellősítő** - lehetővé teszi a nedves időjárási körülmények közötti munkavégzést is.
- **Tapadó bevonat:** Elősegíti a Bituthene® lemezek, illetve a bitumenes hézagkitöltők vízszintes és függőleges felületen való kiváló tapadását.
- **Jó fedés:** A felület porozításától, a terítési módtól és a külső hőmérséklettől függően 10-12 m²/liter a fajlagos anyagszükséglet.
- **Egyszerű alkalmazás:** Ecsettel vagy hengerrel egyaránt könnyen felhordható.
- Alkalmas a szerkezetek csapadékvíz elleni védelmére.

BITUTHENE MASTIC

- **Nincs szükség keverésre** - egykomponensű, bitumenes tömítő massa.
- **Hidegen alkalmazható** - alkalmas a felületi egyenetlenségek kitöltésére, falhoronyba hajtott Bituthene lemezegek tömítésére és egyéb eltakarásra kerülő egyszerűbb csomóponti megoldásokhoz.
- **Egyszerű alkalmazás** – beépítése közvetlenül az aljzatra acélsimítóval vagy kinyomó pisztollyal.

Magyarországon érvényes alkalmazási hozzájárulások :

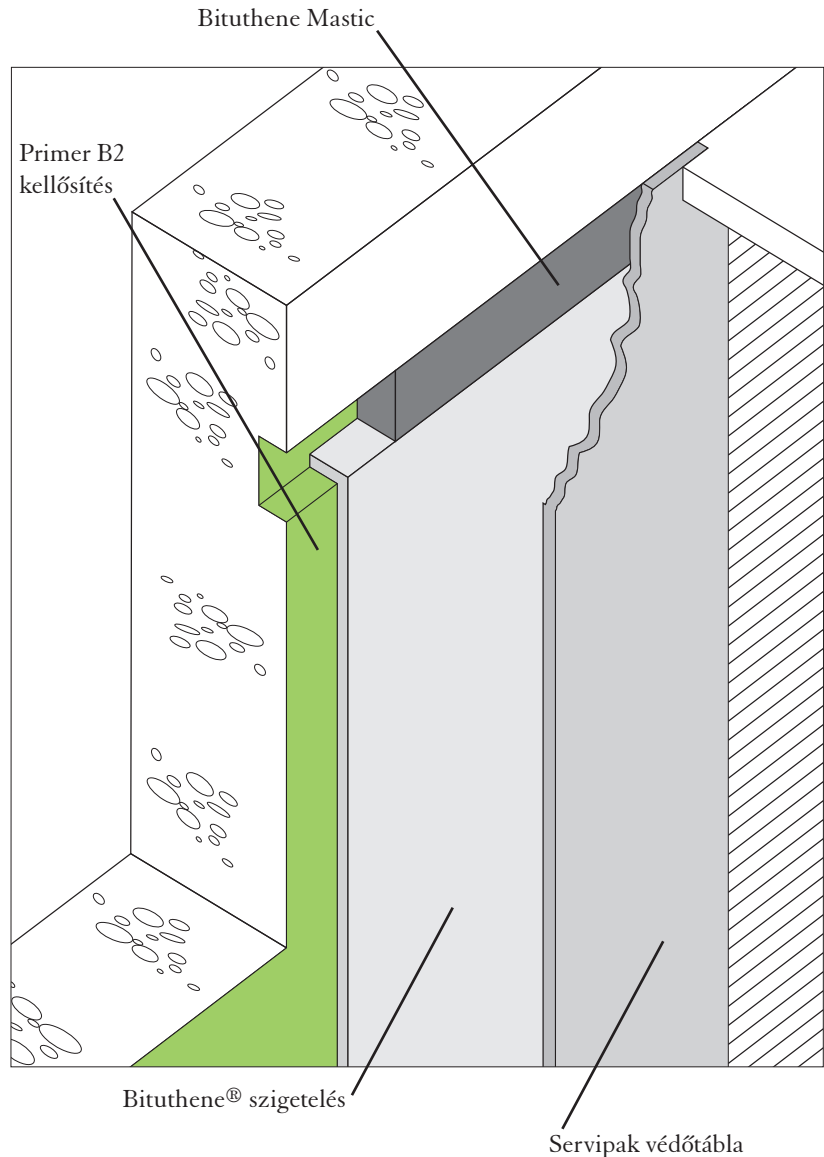
Építőipari Műszaki Engedélyek száma: A-750/1998; UE: A-2437/2008. (ÉMI) 49/2010., 51/2010. (Magyar Közút Non-profit Zrt.)

Alkalmazás

A Primer B2 és a Bituthene® Mastic anyagokat a Grace gyártmányú vízszigetelő rendszerek kiegészítésére fejlesztették ki.

A Bituthene® lemezek használatakor szükség van a szigetelő rendszer teljes vízhatlanságát elősegítő kiegészítő anyagok átfogó rendszerére. Ezek a kiegészítő anyagok a kisebb részletproblémákat megoldva létfontosságú elemei a teljes szigetelő rendszereknek.

Mindkét anyag HC (forró klíma) változata is elérhető, a magasabb külső hőmérsékleten való alkalmazás esetére.



23

A bemutatott részletrajzok csak jellegzetes ábrák és nem tervek. A kiviteli tervek elkészítéséhez nyújtandó segítségért és kiegészítő műszaki tanácsért kérjük vegyék fel a kapcsolatot a forgalmazóval

• Primer B2

A **Primer B2** egynemű, oldószeres, bitumenes kellősítő anyag, mely előkészíti a betonfelületet az öntapadó lemezek beépítésére és elősegíti a tapadást. A különböző csomópontok szigetelésére használt Bituthene® Mastic kellősítőjeként is használható.

Kiszerezés	
Primer B2 STD	5, vagy 25 literes fémkanna
Primer B2 HC	5, vagy 25 literes fémkanna
Fajlagos anyagfelhasználás	10 – 12 m ² /liter, az alkalmazás módjától, a külső hőmérséklettől és a felület porozitásától függően
Tárolás	Száraz helyen, zárt kannában, +30° C alatti hőmérsékleten

Kiegészítő anyagok

Grace szerszámtisztító: 5 literes kanna

A felhasználó által biztosítandó eszközök

Lágyszőrű ecset vagy természetes szálú henger a kellősítéshez, seprű és sűrített levegő a felszín letisztításához.

Beépítés

-5°C alatti hőmérsékleten nem alkalmazható.

-5°C és +4°C közötti hőmérsékleten történő beépítés esetén meg kell bizonyosodni arról, hogy a betonfelület jégtől, zúzmarától és egyéb pangó vizektől mentes.

A betonfelület egyenletes, nagyobb kiemelkedésektől és bemélyedésektől mentes kell legyen. Az esetleges szennyeződések seprűvel vagy légfúvóval el kell távolítani.

A Primer B2 anyagot kefével vagy hengerrel úgy kell a felületre teríteni, hogy ott egy vékony, felületfolytonos réteget képezzen.

A Primer B2 kellősítőt nem szabad egyszerre a felületre önteni és ügyelni kell arra is, hogy a mélyedésekben ne gyűljön fel az anyag. Minimum 1 óras várakozási idővel kell biztosítani a kellősítő máz teljes száradását.

A Bituthene® öntapadó szigetelőlemezek elhelyezése csak a teljesen száraz kellősítés felületén kezdhető el.

Egészség- és munkavédelem

Felhasználás előtt olvassa el a fémdobozokon lévő feliratokat, illetve az anyagok Biztonsági Adatlapjait.

A felhasználóknak figyelembe kell venniük a balesetveszélyre figyelmeztető és munkavédelemre vonatkozó összes előírást.

Kérje a termékek Biztonsági Adatlapjait a forgalmazótól.

• Bituthene® Mastic

A Bituthene® Mastic egy hidegen alkalmazható, egynemű, oldószeres, bitumen alapú massza, mely a Bituthene® lemezek egyenetlenségeinek, illetve bizonyos csomóponti megoldások szigetelésére szolgál. A horonyba süllyesztett, szabad lemezszelek lezárására is alkalmazható.

Kiszerezés	
Bituthene® Mastic STD	4.5 literes fémkanna
Bituthene® Mastic HC	4.5 literes fémkanna
Csomagolás	4 kanna / kartondoboz
Tárolás	Zárt kannában, +27°C alatti hőmérsékleten, hőforrástól távol

Kiegészítő anyagok

Grace szerszámtisztító: 5 literes kanna

Kinyomó pisztoly

A felhasználó által biztosítandó eszközök

Acélsimító vagy spatula

Beépítés

+4°C alatti hőmérsékleten nem használható.

A betonfelület száraz, egyenletes, éles peremű, egyenetlenségtől mentes kell legyen. Az esetleges szennyeződések seprű vagy légfúvó segítségével el kell távolítani a felszínről.

A Bituthene® Mastic masszát kisebb, foltszerű alkalmazás esetén egyszerűen kézzel, egy falapát segítségével, vagy nagyobb felületen kinyomó pisztollyal lehet felhasználni.

Beépítés közben ügyelni kell arra, hogy a masszában légbuborékok ne keletkezessenek.

További információért és szaktanácsért kérjük forduljon a kizárólagos magyarországi forgalmazóhoz :

ISOPROF Szigetelésforgalmazó Kft. 1029 Budapest, József Attila útja 25.

Telefon: (1) 223-0240, telefax: (1) 223-0241

Honlap: www.isoprof.hu

e-mail: isoprof@isoprof.hu

Mobiltelefon: 06 / 20 – 9627 - 997

Az adatokon és szaktudáson alapuló, igaz és pontos közölt információkat a felhasználó tájékoztatása, megfontolása és megerősítése céljából adjuk ki. Mivel a beépítés körülményei kívül esnek ellenőrzésünkön, az elkészült munka minőségét nem szavatoljuk. Kérjük olvassa el valamennyi, az értékesítési feltételeinkkel kapcsolatos, az általunk szállított anyagokra vonatkozó ajánlatot és tanácsot, beleértve korlátozott szavatossági és jogorvoslati lehetőségeinket! A közölt ajánlatok és tanácsok nem hágnek át semmilyen törvényes előírást és nem sértik valamely harmadik fél érdekeit.

Bituthene® szalagok

Öntapadó, hidegen alkalmazható vízszigetelő szalagok széles választéka időjárásnak kitett felületek szigeteléséhez, tömítésekhez és lemezzel szigetelt csomópontokhoz.

ALU-BITUTAPE™

Alkalmazás

Elsősorban időjárásnak kitett felületeken – tetőkön, ereszcatornáknál – használják.

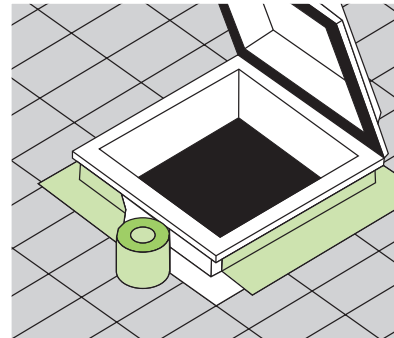
Pl. kémények és tetőablakok körül, parapetfalaknál a szigetelő membránok UV-sugárzás elleni védelmére.

Anyagismertető

Az Alu-Bitutape™ öntapadó, UV-sugárzásnak ellenálló bádogszigetelés, ami egy alumínium borítású poliészter hordozórétegből és a rá felvitt nagyon ragadós gumi-bitumen masszából

áll. Ez egy nagyszilárdságú, rugalmas vízszigetelő szalag az időjárásnak kitett felületek vízszigetelésére. Változó szélességben (100 - 300 mm) és különböző színekben („cserép-piros”, „eresz-szürke”) gyártják.

Az Alu-Bitutape™ szalagok könnyen beépíthetők melegítés nélkül is, könnyen vághatóak és felhelyezésük nem igényel különleges szerszámokat. Az AluBitutape™ nagyon jól tapad a különböző építőanyagokhoz, így téglához, betonhoz, fához és fémhez.



25

STD-BITUTAPE™

Alkalmazás

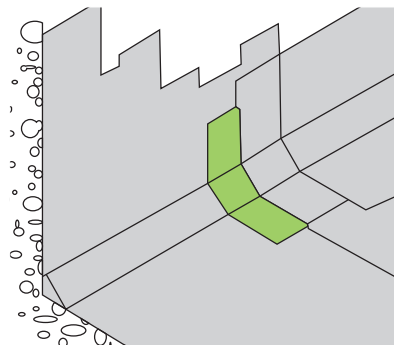
Elsősorban víz ellen tömítő szalagként használják eltakart alkalmazásoknál, mint például: Bituthene® lemezekkel készült szigetelések csomópontjainak erősítésére, időjárásnak közvetlenül ki nem tett felületek - tetőfedő elemek vagy ablakkeretek alatti rész - tömítéséhez.

Anyagismertető

Az STD-Bitutape™ egy polietilén hordozórétegből és a rá felvitt nagyon tapadós gumi-bitumen masszából áll, mely egy nagy szilárdságú, rugalmas

vízszigetelő anyagot ad az időjárásnak közvetlenül ki nem tett felületek vízszigetelésére.

Változó szélességben (150 - 300 mm) gyártják. Az STD-Bitutape™ hidegen felhelyezhető, könnyen vágható és könnyű vele dolgozni. Az STD-Bitutape™ nagyon jól tapad a különböző építőanyagokhoz és teljesen kompatibilis a Grace gyártmányú vízszigetelő membránokkal.



BITUSTIK™

Alkalmazás

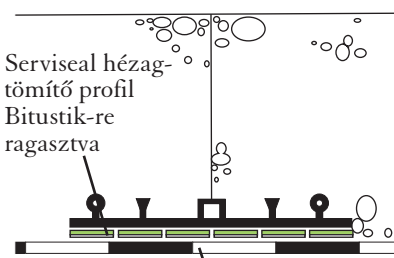
Elsősorban kétoldalt öntapadó, víz ellen tömítő szalagként használják eltakart alkalmazásoknál, mint például: szigetelésvédő táblák felragasztásához, a Serviseal Type B és más PVC hézag-tömítő profilok aljzathoz, illetve Bituthene, Preprufe és Procor szigetelésekhez történő rögzítésére, valamint egyéb csomóponti megoldásokhoz.

Anyagismertető

A Bitustik™ egy rugalmas polietilén szalag, két oldalán öntapadó gumi-bitumen masszával borítva.

Változó szélességben (150, 230 és 300 mm) gyártják.

Tökéletesen tapad a legtöbb építőanyaghoz és teljesen kompatibilis a Grace gyártmányú vízszigetelő membránokkal.



Serviseal hézag-tömítő profil Bitustik-re ragasztva

Preprufe előre felhelyezett szigetelőlemez

Kiszerezés

Alu-Bitutape TM	Piros vagy szürke
Színek	0,9 mm névleges vastagság
Vastagság	100mm, 150mm, 225 mm, 300mm széles x 10 m hosszú
Tekercsméreték	

Csomagolás		
Szélességek	Tekercs / kartondoboz	Súly / tekercs
100mm	6	1.2 kg
150mm	6	1.8 kg
225mm	4	2.7 kg
300mm	3	3.6 kg

STD-Bitutape TM	Szürke
Szín	1.0 mm névleges vastagság
Vastagság	100mm, 150mm, 200 mm széles x 30 m hosszú
Tekercsméreték	250mm, 300mm széles x 20 m hosszú

Csomagolás		
Szélességek	Tekercs / kartondoboz	Súly / tekercs
100mm	6	3.7 kg
150mm	3	5.4 kg
200mm	3	6.1 kg
250mm	3	7.3 kg
300mm	3	7.5 kg

Bitustik TM	1.5 mm névleges vastagság
Vastagság	150mm x 10 m hosszú 2.3 kg
Tekercsméreték	230mm x 10 m hosszú 5.0 kg

Segédtermékek	
Primer B2	5 és 25 literes fémkannák (fajlagos anyagfelhasználás : 10 – 12 m ² / liter, a felület porozitásától függően.)
Simító henger	db
Tárolás	Tároljuk eredeti csomagolásban száraz helyiségben, +5°C és 30°C közötti hőmérsékleten.

Eszközök

Puha kefe, Stanley kés, kefe vagy henger a kellősítéshez.

Magyarországon érvényes alkalmazási hozzájárulás kibocsátója: **ÉMI.**

Építőipari Műszaki Engedély száma:

A-750/1998; UE: A-2437/2008.

*A bemutatott részletrajzok csak jellegzetes ábrák és nem tervek.
A kiviteli tervek elkészítéséhez nyújtandó segítségért és kiegészítő
műszaki tanácsért kérjük vegyék fel a kapcsolatot a forgalmazóval.*

Felhelyezés

A szalagok csak +5°C külső hőmérséklet felett helyezhetők fel. A felületnek száraznak, egyenletesnek és tisztának kell lennie.

Előkészítésként egy réteg Primer B2 kellősítőszert kell a fogadó felületre kenni ecset vagy henger segítségével és azt hagyni kell megszáradni.

A Bituthene® szalagok egyszerűen beépíthetőek. A szilikonos tapadásgátló védőpapírt a tekercs végén egy darabon el kell távolítani, majd a tapadós felével az előkészített felületre kell ragasztani és erősen lehengerelni, hogy tökéletes legyen a tapadás, ráncok és gyűrődések nélkül.

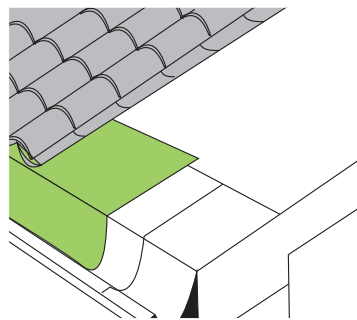
A tekercs végeknél és a szabott széleken 50 mm-es átlapolást kell kialakítani, melyet erősen le kell hengeregni a vízzáró tömítés érdekében.

Egészség- és munkavédelem

Jelen termékismertető nem a Bituthene® szalagok Anyagbiztonsági adatlapjainak megfelelő törvényes ajánlások leírása. Egészség- és munka-védelemmel kapcsolatos kérdéseivel forduljon a termék forgalmazójához.

A Primer B2 használata előtt feltétlenül olvassa el a fémkannán lévő feliratot, illetve a termék Anyagbiztonsági adatlapját. A felhasználóknak figyelembe kell venniük a balesetveszélyre figyelmeztető és munkavédelemre vonatkozó összes előírást.

Kérje a termékek Anyagbiztonsági adatlapjait a forgalmazótól.



Alu-Bitutape mint ereszcatorna bádgorbitás

További információért és szaktanácsért kérjük forduljon a kizárólagos magyarországi forgalmazóhoz :

ISOPROF Szigetelésforgalmazó Kft. 1029 Budapest, József Attila útja 25.

Telefon: (1) 223-0240, telefax: (1) 223-0241

Honlap: www.isoprof.hu

e-mail: isoprof@isoprof.hu

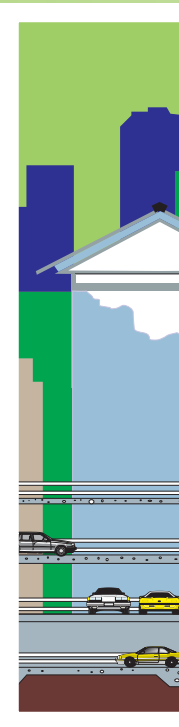
Mobiltelefon: 06 / 20 – 9627 - 997

Az adatokon és szaktudáson alapuló, igaz és pontos közölt információkat a felhasználó tájékoztatása, megfontolása és megerősítése céljából adjuk ki. Mivel a beépítés körülményei kívül esnek ellenőrzésünkön, az elkészült munka minőségét nem szavatoljuk. Kérjük olvassa el valamennyi, az értékesítési feltételeinkkel kapcsolatos, az általunk szállított anyagokra vonatkozó ajánlatot és tanácsot, beleértve korlátozott szavatossági és jogorvoslati lehetőségeinket! A közölt ajánlatok és tanácsok nem hágnek át semmilyen törvényes előírást és nem sértik valamely harmadik fél érdekeit.

INDEX

ADCOR 500S	37
ALU-BITUTAPE™ (GREY / RED)	25
AT RENDSZER (SERVITITE® AT200/SERVISEAL® AT240)	29
BITUSTIK™	25
BITUTAPE™ STD	25
BITUTHENE® 5000 / BITUSHIELD	49
BITUTHENE® 2000	19
BITUTHENE® 3000	17
BITUTHENE® 4000	15
BITUTHENE® 8000	13
BITUTHENE® LIQUID MEMBRANE	21
BITUTHENE® MASTIC	23
PARASEAL™	41
PREPRUFE® 300R / 160R	7
PRIMER B2	23
PVC EDGETIE™	35
SERVIDEK® / SERVIPAK®	45
SERVISEAL®	31
SERVISEAL® TYPE B	33
VERTISEAL™ CE	39





www.graceconstruction.com

www.isoprof.hu