



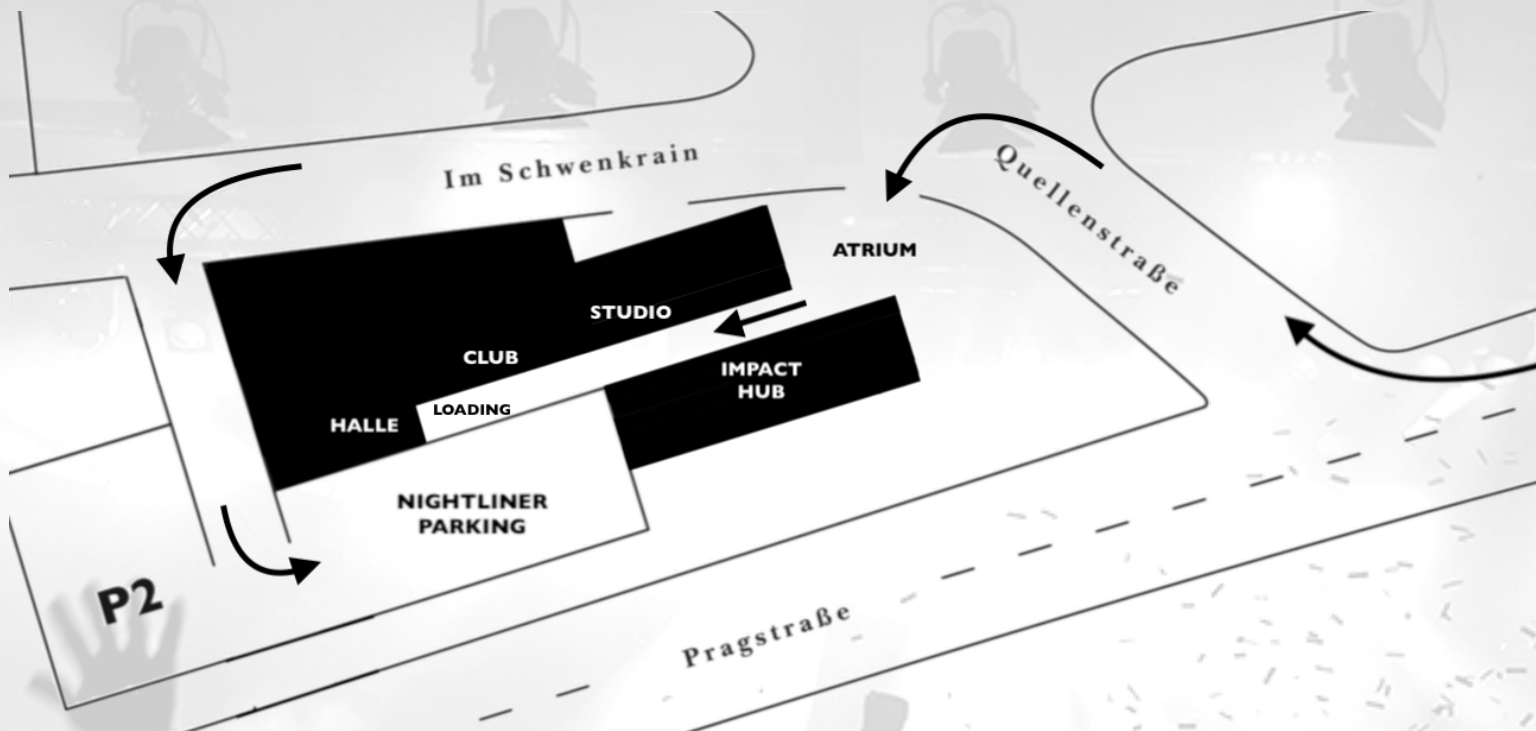
**VENUE SPECS  
HALLE**

**IM   
WIZEMANN**

STUTTGART

**Navigation:** Im Wizemann  
Quellenstr. 7  
70376 Stuttgart

Tel: 0711 400 564 - 40  
Mail: [info@imwizemann.de](mailto:info@imwizemann.de)  
Web: [www.imwizemann.de](http://www.imwizemann.de)



**LOADING: CAR/VAN:** You can park right next to the venue. 10m to the stage (no stairs).

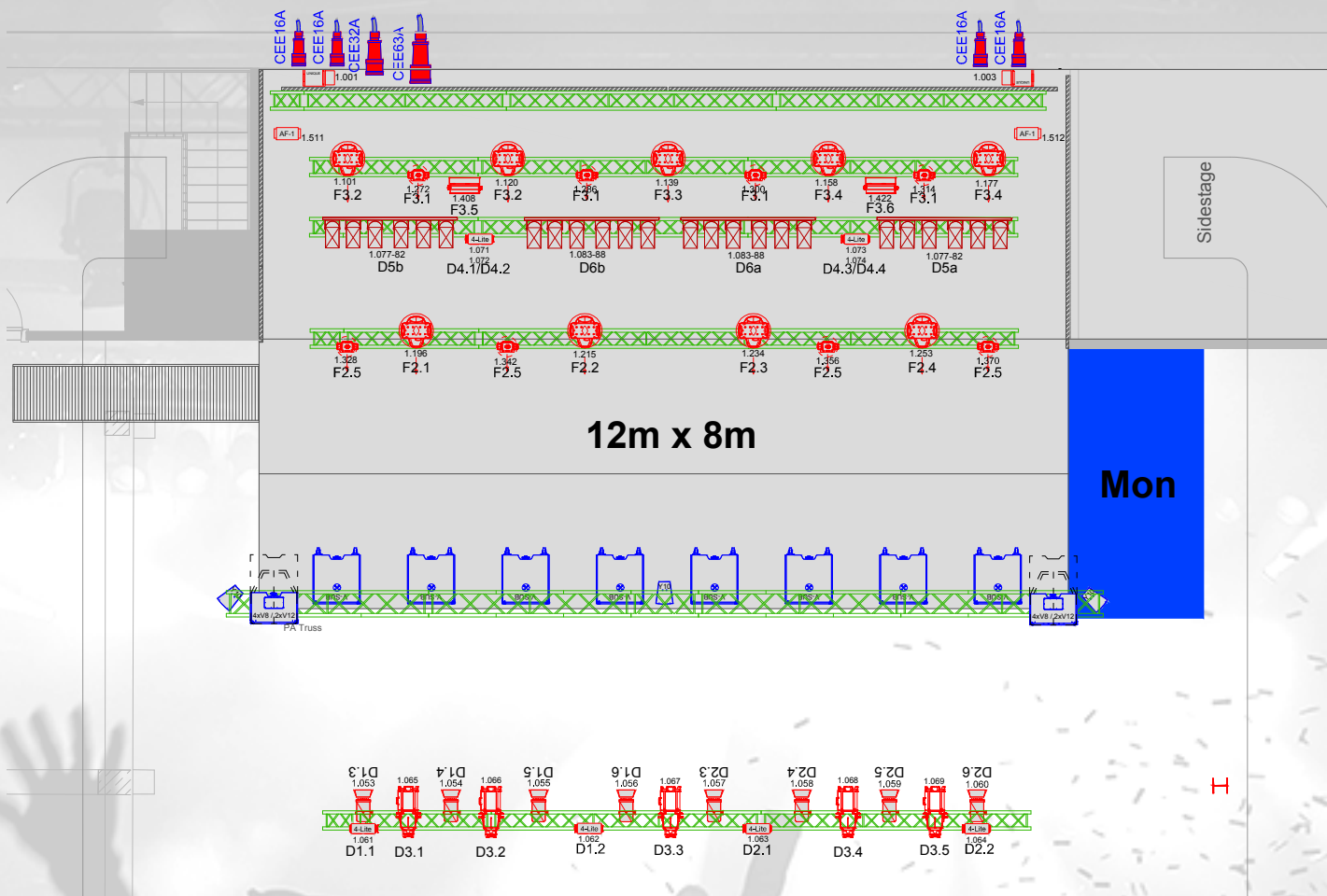
**NIGHTLINER:** Please drive backwards in the atrium to the loading dock. You can uncouple the trailer at the entry of the „Halle“. After that, please park the nightliner in the parking lot and use the steel staircase to access the venue area.

**PARKING:** Please use our parking lot. AC power available (2x 32A).

**FOR DETAILED PARKING INSTRUCTIONS PLEASE SEE OUR PARKING SHEET! (pg. 8)**

Capacity:	1300	Dressing-Rooms:	yes (3)
Kitchen:	yes	Backstage Toilets:	yes
Bus Parking:	yes	Production Office:	yes (1)
Bus Power:	2x 32A CEE	Shower:	yes (4)
Merch Fee:	100,- EUR (+19% TAX)	WiFi:	yes
Washer & dryer:	yes – no costs		





**Legende Halle**

Symbol	Beschreibung	Details
	Stufenlinse	1000W
	4-Lite Blinder	2600W
	6er-Bar	1000W CP61
	Profil Zoom	ETC S4 Zoom 15-30° 750W
	Stroboskop	Atomic 3000 LED
	LED Washer (RGBW)	Martin MacAura
	LED Spot	Martin MacQuantum Profil
	Hazer	Look Solutions Unique
	Flood	LUI Sym 1kW
	LE350 Par (RGBA)	BronKobold
	d&b V-Sub	Cardioid Subwoofer
	d&b V8 / V12	Line Array Info: Abstand PA - Delay Line 13.3m
	d&b Y10	Center, Outfill, Delay Info: Abstand PA - Delay Line 13.3m
	Prolyte H30V	
	Prolyte H40V	
	Molton schwarz	
	Crash Barrier	Höhe 110cm
	Bühne	Höhe 100cm

**Lichte Höhen:**

- Backdrop Truss 4,55m verfahrbar
- Back Truss 4,70m verfahrbar
- Mid Truss 2 4,70m verfahrbar
- Mid Truss 1 4,70m verfahrbar
- PA Truss 5,20m nicht fahrbar
- Front Truss 5,40m verfahrbar

Stage:	12m x 8m x 1m	Power Stage:	see below
Clearance:	4,7m	Soundcheck:	5pm (Mo-Fr)
Rigging:	yes	FOH:	yes
Pyro:	no	Curfew Stage:	11pm
Side Stage:	yes (stage left + right)	Barriers:	yes

## SOUNDCHECK

NO SOUNDCHECK BEFORE 5 PM (MO – FR)

## BARRIERS

Crash Barriers (Mojo) vor der Bühne sind bei unbestuhlten Konzerten zwingend erforderlich (behördlich in der Baugenehmigung angeordnet).

*Crash Barriers (Mojo) in front of the stage are mandatory for unseated concerts (legally arranged in the building license).*

## MULTICORE TO FOH

Digital:	8x AES EBU	6x CAT7 cable with CAT6a jack
Analog:	Analog 40 In / 8 Out	
Analog & Digital:	5x BNC75ohm	
DMX:	4x DMX (5-pol) -> 2x Houselight	

## SOUND LIMIT

Maximaler Innenschalldruck (behördlich in der Baugenehmigung angeordnet!):

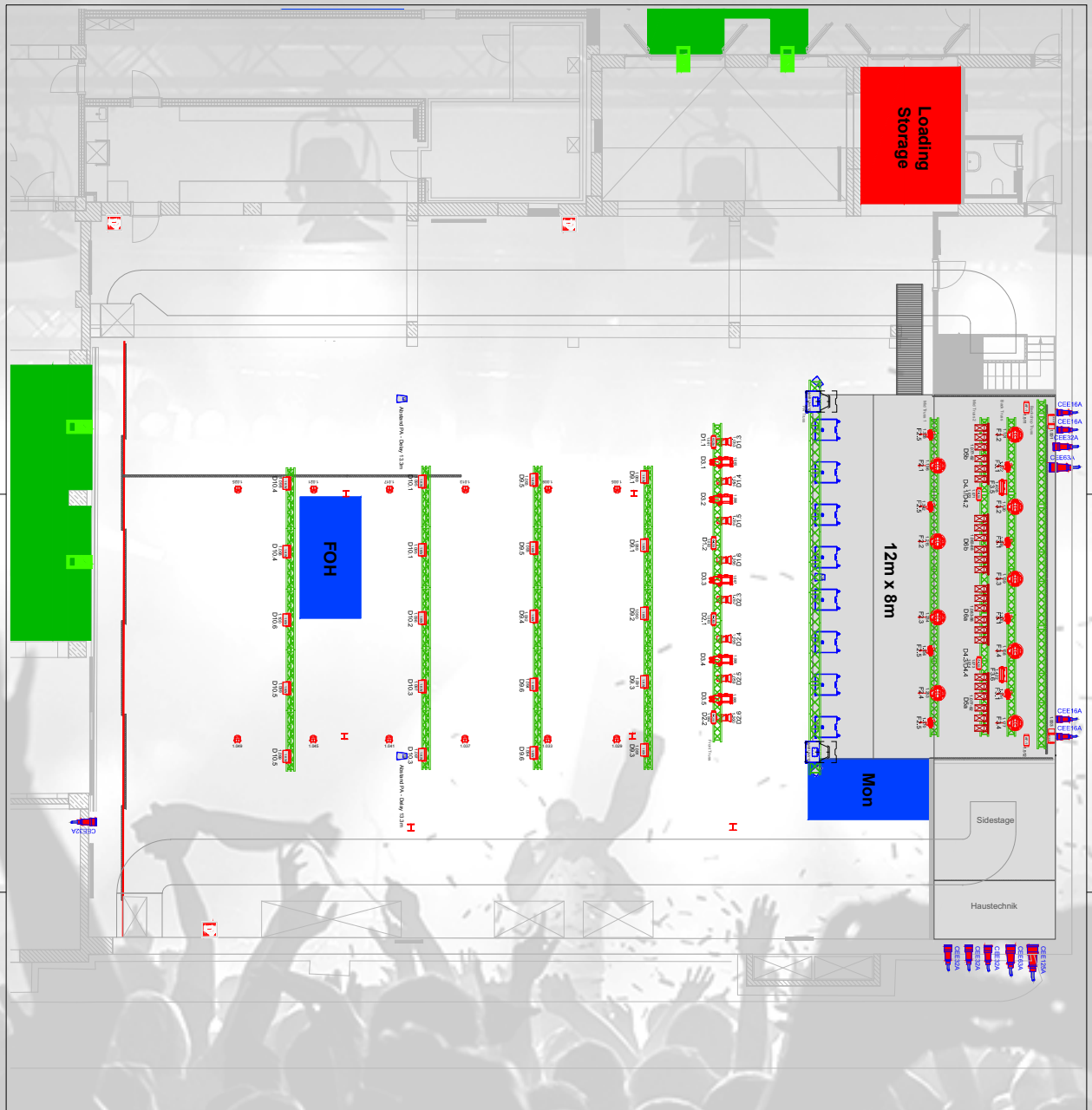
Mittelungspegel LAeq = 99dB(A)

Mittelungspegel LCEq = 109 dB(C)

Es läuft eine dauerhafte Protokollierung der Werte. Der LeqA 99db wird über 30min gemessen.

No	Manufacturer	Type	Description
<b>Sound</b>			
<b>Main PA</b>			
8	d&b	V8	80° Line-Array
4	d&b	V12	120° Line-Array
8	d&b	V-Sub	Cardioid
<b>Outfill</b>			
2	d&b	Y10P	110° Fullrange
<b>Center</b>			
1	d&b	Y10P	110° Fullrange
<b>Delay</b>			
2	d&b	Y10P	110° Fullrange
<b>Controler</b>			
4	d&b	D80	4-Channel DSP Amp
<b>Desk</b>			
1	Yamaha	QL 5	32 In / 16 Out + Dante
1	Yamaha	Rio1608-D2	16 In / 8 Out
<b>Monitoring</b>			
10	d&b	M4	15" LF, 1.3" HF
2	d&b	B1-Sub	2x 15"
3	d&b	D20	4-Channel DSP Amp
<b>Micros</b>			
2	Shure	ULXD4D	UHF TV51-60
4	Shure	ULXD1	Beltpack
4	Shure	ULXD2 Beta87A	Handheld
4	Shure	UR2 SM58	
2	Shure	Beta52	
2	Shure	Beta91	
10	Shure	KSM137	
8	Shure	Beta98H/C	
10	Shure	SM57	
12	Shure	SM58	
4	Sennheiser	MD421	
16	BSS	AR133	DI-Box
2	Palmer	PLI04	DI-Box
20	K&M	tall stand	
10	K&M	medium stand	
20	K&M	small stand	
4	K&M	plate large	
<b>DJ</b>			
2	Technics	SL-1210MK2	
2	Pioneer	CDJ2000 NXS	
1	Pioneer	DJM900 NXS	
4	Luke	ASB-1	Anti Shock Absorber
<b>Lighting</b>			
8	Desisti	Leonardo 1kW Fresnel	
4	Thomas	6er-Bar	CP61 / 1kW
6	Thomas	4Lite Blinder	
5	ETC	S4 Zoom 15-30°	
9	Martin	MacQuantum Profile	LED Spotlight
8	Martin	MacAura XB	LED Washlight
2	Martin	Atomic 3000 LED	LED Strobe
2	Look Solutions	Unique 2	
<b>Controler</b>			
4	ETC	Alex M 2,5	Dimmer
2	Swisson	XSP-5	DMX-Booster
<b>Desk</b>			
1	MA Lighting	GrandMA 2 light	

Fixture ID	Channel ID	Manufacturer	Fixture	Patch	Info	Position
1		Desisti	1kW Fesnel	1.053		Frontruss
2		Desisti	1kW Fesnel	1.054		Frontruss
3		Desisti	1kW Fesnel	1.055		Frontruss
4		Desisti	1kW Fesnel	1.056		Frontruss
5		Desisti	1kW Fesnel	1.057		Frontruss
6		Desisti	1kW Fesnel	1.058		Frontruss
7		Desisti	1kW Fesnel	1.059		Frontruss
8		Desisti	1kW Fesnel	1.060		Frontruss
9		Thomas	4-Lite 1	1.061		Frontruss
10		Thomas	4-Lite 2	1.062		Frontruss
11		Thomas	4-Lite 3	1.063		Frontruss
12		Thomas	4-Lite 4	1.064		Frontruss
13		ETC	S4 Zoom 15-30°	1.065		Frontruss
14		ETC	S4 Zoom 15-30°	1.066		Frontruss
15		ETC	S4 Zoom 15-30°	1.067		Frontruss
16		ETC	S4 Zoom 15-30°	1.068		Frontruss
17		ETC	S4 Zoom 15-30°	1.069		Frontruss
18			SPARE	1.070		Frontruss
19		Thomas	4-Lite 5.1	1.071		Midtruss 2
20		Thomas	4-Lite 5.2	1.072		Midtruss 2
21		Thomas	4-Lite 6.1	1.073		Midtruss 2
22		Thomas	4-Lite 6.2	1.074		Midtruss 2
23			SPARE	1.075		Midtruss 2
24			SPARE	1.076		Midtruss 2
25		Thomas	6Bar	1.077		Midtruss 2
26		Thomas	6Bar	1.078		Midtruss 2
27		Thomas	6Bar	1.079		Midtruss 2
28		Thomas	6Bar	1.080		Midtruss 2
29		Thomas	6Bar	1.081		Midtruss 2
30		Thomas	6Bar	1.082		Midtruss 2
31		Thomas	6Bar	1.083		Midtruss 2
32		Thomas	6Bar	1.084		Midtruss 2
33		Thomas	6Bar	1.085		Midtruss 2
34		Thomas	6Bar	1.086		Midtruss 2
35		Thomas	6Bar	1.087		Midtruss 2
36		Thomas	6Bar	1.088		Midtruss 2
Fixture ID	Channel ID		Fixture	Patch	Info	Position
106		Martin	MacQuantum Profile	1.101	Basic (19ch)	Midtruss 1
107		Martin	MacQuantum Profile	1.120	Basic (19ch)	Midtruss 1
108		Martin	MacQuantum Profile	1.139	Basic (19ch)	Midtruss 1
109		Martin	MacQuantum Profile	1.158	Basic (19ch)	Midtruss 1
205		Martin	MacAura XB	1.272	Standard (14ch)	Midtruss 1
206		Martin	MacAura XB	1.286	Standard (14ch)	Midtruss 1
207		Martin	MacAura XB	1.300	Standard (14ch)	Midtruss 1
208		Martin	MacAura XB	1.314	Standard (14ch)	Midtruss 1
101		Martin	MacQuantum Profile	1.177	Basic (19ch)	Backtruss
102		Martin	MacQuantum Profile	1.196	Basic (19ch)	Backtruss
103		Martin	MacQuantum Profile	1.215	Basic (19ch)	Backtruss
104		Martin	MacQuantum Profile	1.234	Basic (19ch)	Backtruss
105		Martin	MacQuantum Profile	1.253	Basic (19ch)	Backtruss
201		Martin	MacAura XB	1.328	Standard (14ch)	Backtruss
202		Martin	MacAura XB	1.342	Standard (14ch)	Backtruss
203		Martin	MacAura XB	1.356	Standard (14ch)	Backtruss
204		Martin	MacAura XB	1.370	Standard (14ch)	Backtruss
401		Martin	Atomic 3000 LED	1.408	Extended	Backtruss
402		Martin	Atomic 3000 LED	1.422	Extended	Backtruss
2001		Look Solutions	Unique	1.001		Stage right
2002		Look Solutions	Unique	1.003		Stage left
2003		Martin / Jem	AF-1 Fan	1.511		on demand
2004		Martin / Jem	AF-1 Fan	1.512		on demand
301		Bron Kobold	LE350	1.005		Ambient
302		Bron Kobold	LE350	1.009		Ambient
303		Bron Kobold	LE350	1.013		Ambient
304		Bron Kobold	LE350	1.017		Ambient
305		Bron Kobold	LE350	1.021		Ambient
306		Bron Kobold	LE350	1.025		Ambient
307		Bron Kobold	LE350	1.029		Ambient
308		Bron Kobold	LE350	1.033		Ambient
309		Bron Kobold	LE350	1.037		Ambient
310		Bron Kobold	LE350	1.041		Ambient
311		Bron Kobold	LE350	1.045		Ambient
312		Bron Kobold	LE350	1.049		Ambient
101		Ultralite	Cyclo 1kW	1.089		Audience Flood
102		Ultralite	Cyclo 1kW	1.090		Audience Flood
103		Ultralite	Cyclo 1kW	1.091		Audience Flood
104		Ultralite	Cyclo 1kW	1.092		Audience Flood
105		Ultralite	Cyclo 1kW	1.093		Audience Flood
106		Ultralite	Cyclo 1kW	1.094		Audience Flood
107		Ultralite	Cyclo 1kW	1.095		Audience Flood
108		Ultralite	Cyclo 1kW	1.096		Audience Flood
109		Ultralite	Cyclo 1kW	1.097		Audience Flood
110		Ultralite	Cyclo 1kW	1.098		Audience Flood
111		Ultralite	Cyclo 1kW	1.099		Audience Flood
112		Ultralite	Cyclo 1kW	1.100		Audience Flood



**Legende Halle**

Symbol	Bezeichnung	Details
[Symbol]	Sulfurline	1000W
[Symbol]	4-Lite Binder	2600W
[Symbol]	6er-Bar	1000W CP-R1
[Symbol]	Profil-Zeom	ETC S4 260m 1.5-30° 750W
[Symbol]	Sinoboskop	Atronic 3000 LED
[Symbol]	LED Washer (r/gaw)	Marlin MacQuantum
[Symbol]	LED Spot	Marlin MacQuantum Profil
[Symbol]	Hazer	Loek Solutions Unique
[Symbol]	Focool	LIU Spm 1kW
[Symbol]	LE360 Par (RGBA)	Barricador
[Symbol]	db8 V-Sub	Cardoid Subwoofer
[Symbol]	db8 V8 V12	Line Array
[Symbol]	db8 Y10	Center, Outfill, Delay
[Symbol]	Prolyte H30V	
[Symbol]	Prolyte H40V	
[Symbol]	Moblie schwarz	
[Symbol]	Crash Barrer	Hohe 110cm
[Symbol]	Bühne	Hohe 100cm

**Info Monitoring:**

- 10 x db8 M4
- 2 x db8 B1-Sub
- Leithe Höhen:**
  - Backdrop Truss 4,55m verfahrbar
  - Back Truss 4,70m verfahrbar
  - Mid Truss 2 4,70m verfahrbar
  - PA Truss 1 4,20m verfahrbar
  - Front Truss 5,40m verfahrbar

Kunde	
Projekt	ImWitzemann Halle
Titel	Gezeichnet 1to
Datum	09.01.2019
Maßstab	1:125
Planung	

Sämtliche Maße sind vor Ort zu prüfen. Die angegebenen DIN-, Unfallverhaltens- und Sicherheitsvorschriften sind zu berücksichtigen. Dies gilt ebenso für Baumaterialien und technische Vorschriften des Veranstaltungsortes. Konzeptionen, Entwürfe und zeichnerische Darstellungen unterliegen dem Urheberrecht. Änderung oder weitere Nutzung wird strafrechtlich verfolgt.

STR Kultur- und Betriebs GmbH  
 Quäker, 7. Stuhlfuß  
 D-73129 Esslingen am Neckar  
 Tel.: +49 71 38 638 41 10  
 info@strkultur.de  
 www.imwizemann.de

Neumann & Müller GmbH & Co. KG  
 Filiale Stuttgart  
 D-70372 Stuttgart  
 Tel.: +49 71 30 029 100  
 Fax: +49 71 30 029 189  
 Zappeltstraße 128  
 D-73730 Esslingen am Neckar  
 stuttgart@neumannmueller.com

**IM WIZEMANN**

**NEUMANN & MÜLLER**  
 VERANSTALTUNGSTECHNIK

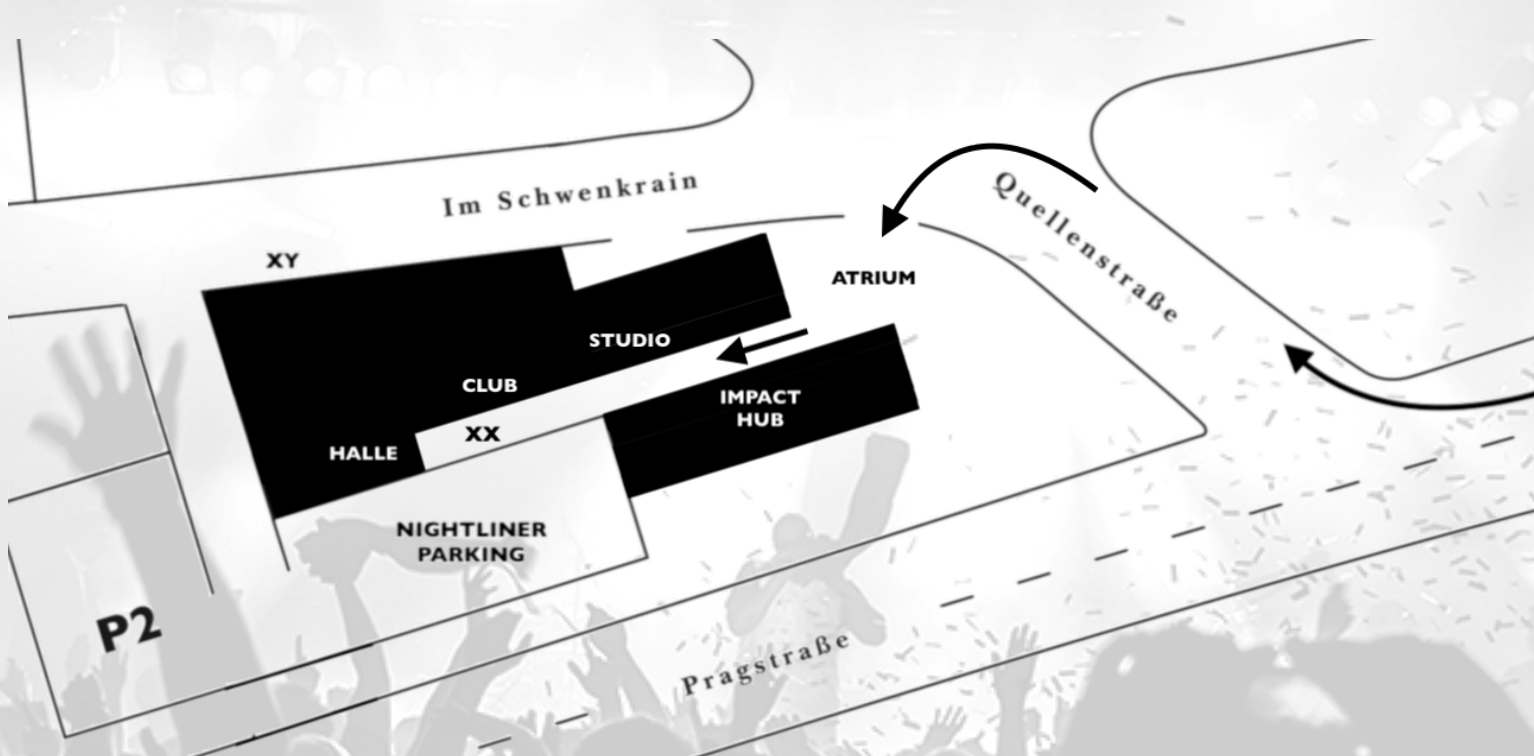


## NIGHTLINER LOADING / PARKING

Es gibt 2 Möglichkeiten zum Laden.

*There are 2 possibilities for loading.*

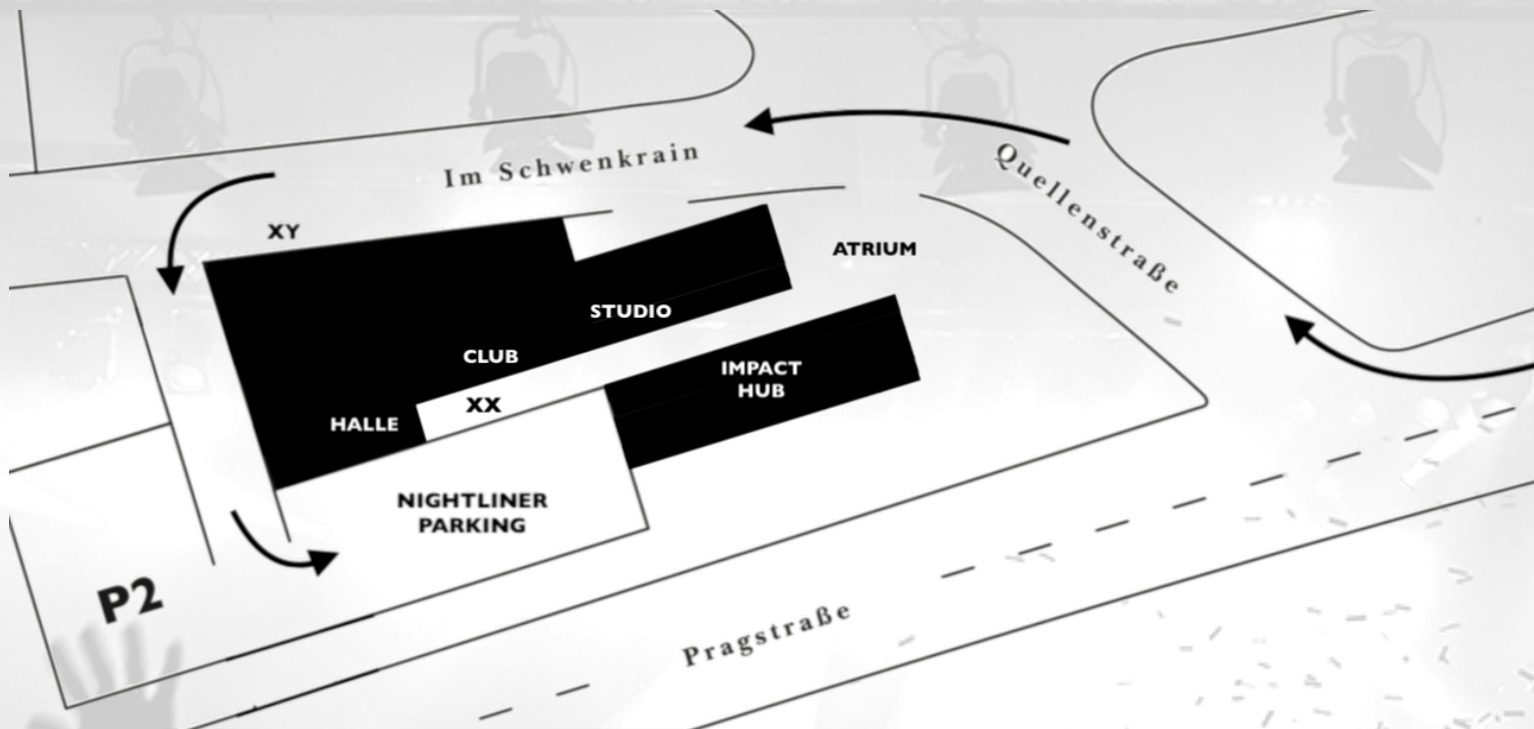
### VERSION 1 (10m Ladeweg, 10m for loading)



Nightliner kann rückwärts in den Innenhof fahren und durch den Weg fahren. Trailer kann dann direkt am Hallen, Club oder Studio Eingang (XX) abgehängt werden – keine Treppen bis zur Bühne. Anschließend bitte auf dem Parkplatz parken (siehe Seite 2 - Nightliner dürfen nicht im Innenhof stehen).

*Please drive with your nightliner backwards in the atrium and drive through the atrium. You can uncouple the trailer at the entry from the „Halle“, „Club“ or „Studio“ (XX) – no steps. After that, please park the nightliner at the parking lot (see page 2 – nightliner may not park at the atrium).*



**VERSION 2 (20-30m Ladeweg, 20-30m for loading)**

Der Trailer kann auch an der markierten Stelle (XY) abgehängt werden. Direkt dort befindet sich ein großer Lastenaufzug (max. 3000kg). Von dort aus sind es dann noch ca. 20-30m zur Halle oder zum Club (ebenerdig). Bitte an der markierten Stelle parken.

*You can uncouple the trailer at the marked spot (XY). There is a big elevator (max. 3000kg). Then you have to walk 20-30m to the „Halle“ or the „Club“. No steps! Please park your nightliner at the parking lot.*

## LKW PARKEN / TRUCK PARKING

LKWs / Trucks können auf dem Hof stehen bleiben. Bitte rückwärts durch den Innenhof fahren und mit dem Heck an die Türe „Loading Halle“ (XX) stellen. Bitte so nah wie möglich an die Stahlterrasse, damit keine Notausgänge versperrt werden.

*Trucks can be parked in the atrium. Back up through the atrium and park at the loading dock „Loading Halle“ (XX). Please stand as close to the staircase as possible in order not to block any emergency exits.*

## ZUGANG PARKPLATZ & STROM / PARKING ACCESS & BUS POWER

Der Nightliner Parkplatz ist durch Zäune und ein Zahlenschloss gesichert. Bitte nach der Einfahrt das Tor wieder schließen.

Nightliner Strom liegt bereit und ist ausgeschildert. Um den Stromkasten zu öffnen, bitte den Schlüssel aus dem Safe daneben entnehmen – der Code ist derselbe wie vom Tor.

**BITTE ERKUNDIGT EUCH VORAB NACH DEM ZAHLENCODE.**

*Nightliner parking is fenced in and secured with a combination lock. Please close the gate after entry.*

*Nightliner power will be available and is marked. To open the power box, please remove the key from the safe next to it – the code is the same as the gate.*

**PLEASE ASK FOR THE LOCK CODE.**

## ZUGANG VENUE / VENUE ACCESS

Vom Nightliner Parkplatz aus führt eine Stahlterrasse in den Innenhof. Von dort aus ist der Zugang ausgeschildert.

*Please take the staircase to get from the nightliner parking to the Wizemann atrium. Access to the facilities will be marked.*