



# **VILLA SAVOYE**

## **le Corbusier**

**Florentine, Felix, Odair, Yann**

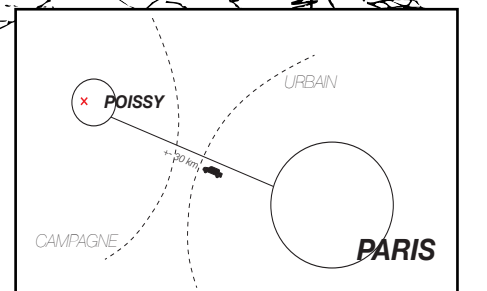
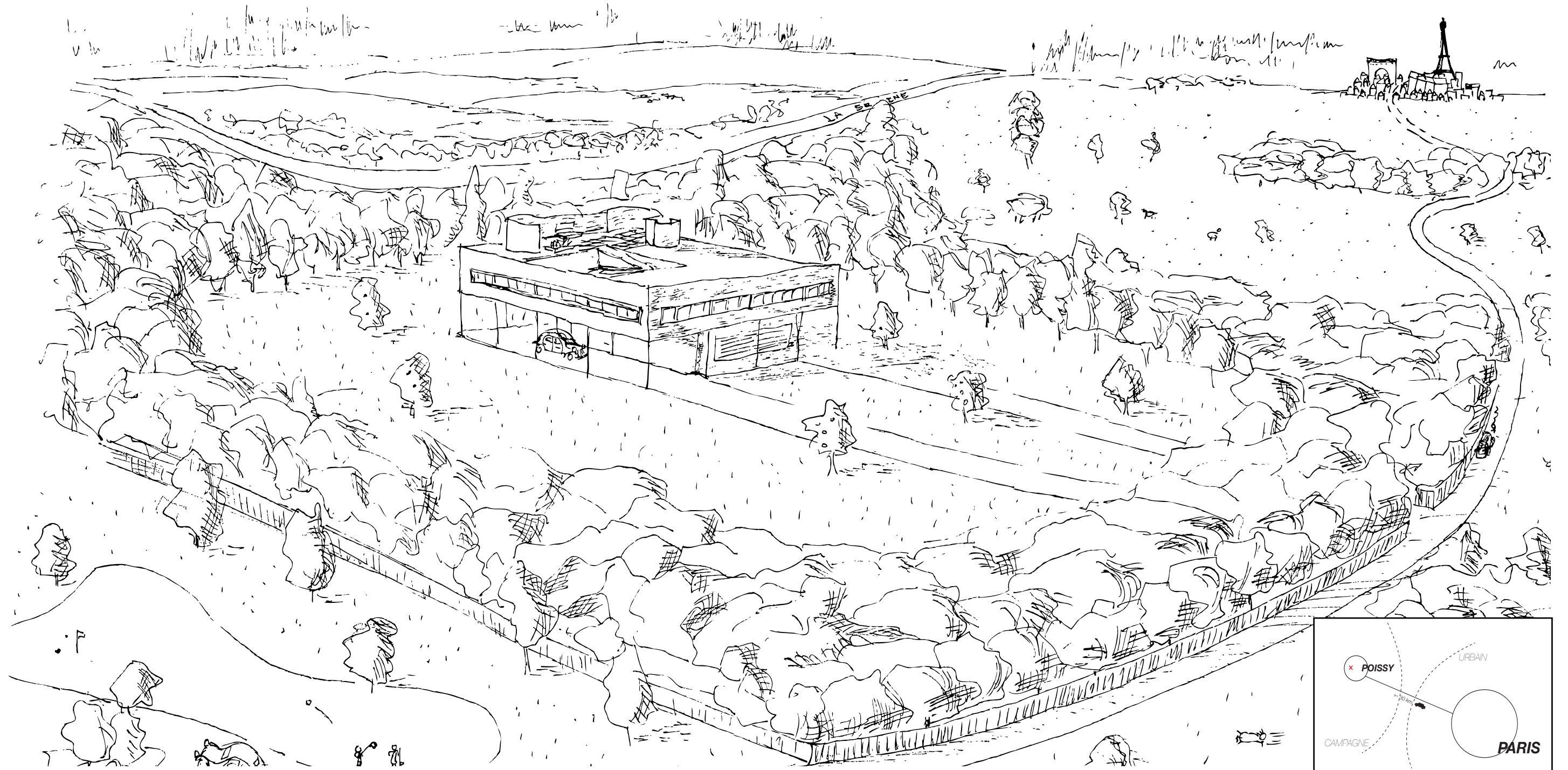


# CONTEXTE / IMPLANTATION



*POISSY / FRANCE*  
*2012*

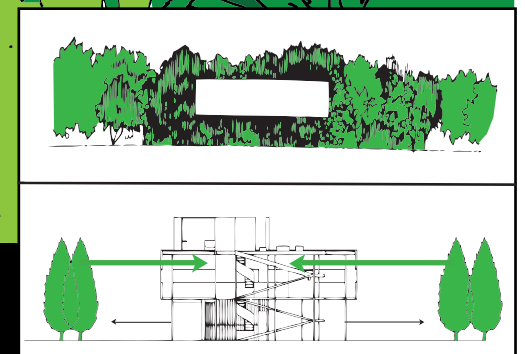
# CONTEXTE / DESSIN PAYSAGER



POISSY / FRANCE  
1928



# CONTEXTE / VEGETATION



# CONTEXTE / PHOTOGRAPHIES

---





# CONTEXTE / CADRAGE ET PAYSAGE

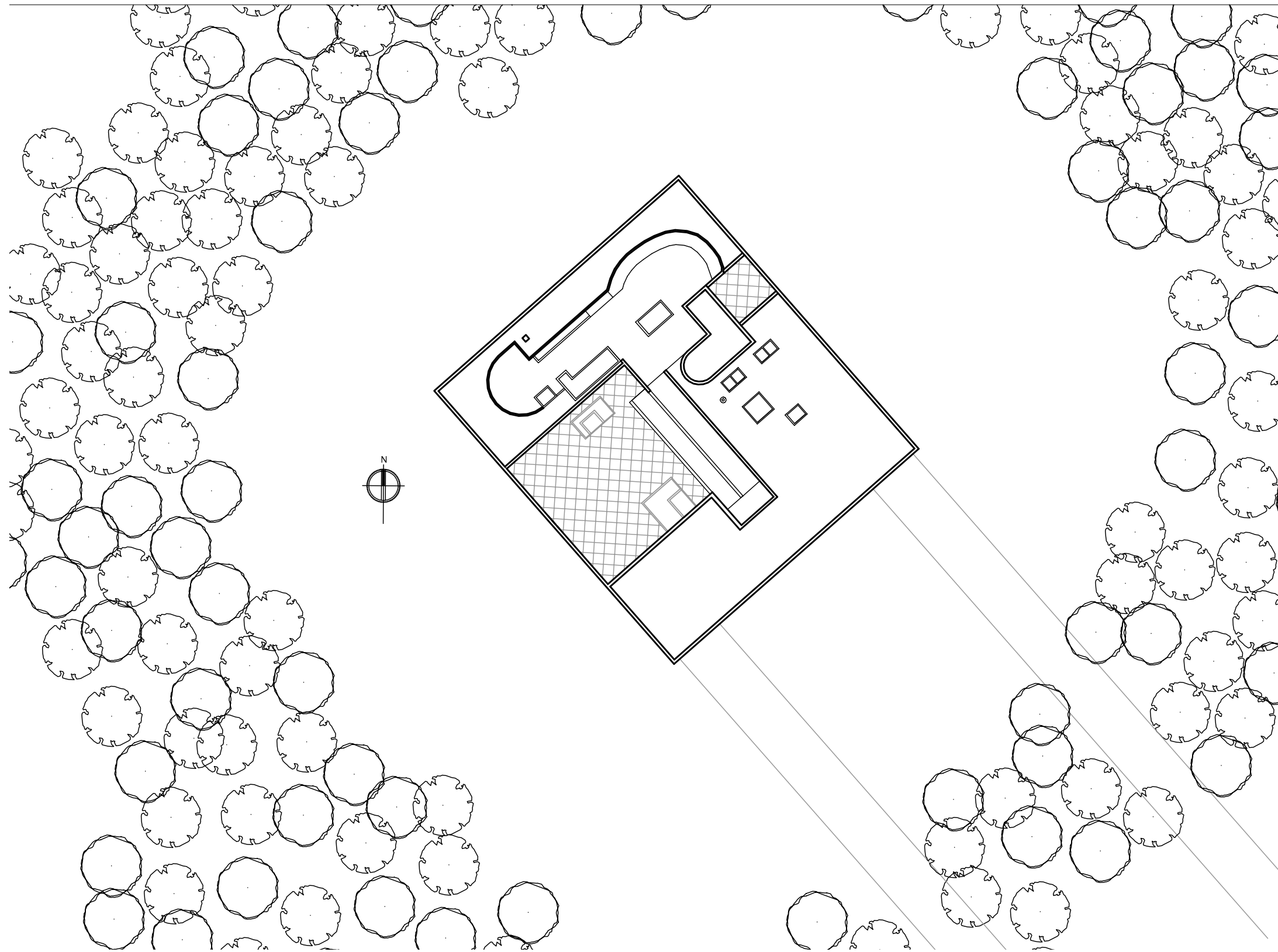
---



# CONTEXTE / CADRAGE ET PAYSAGE



# CONTEXTE / PLAN



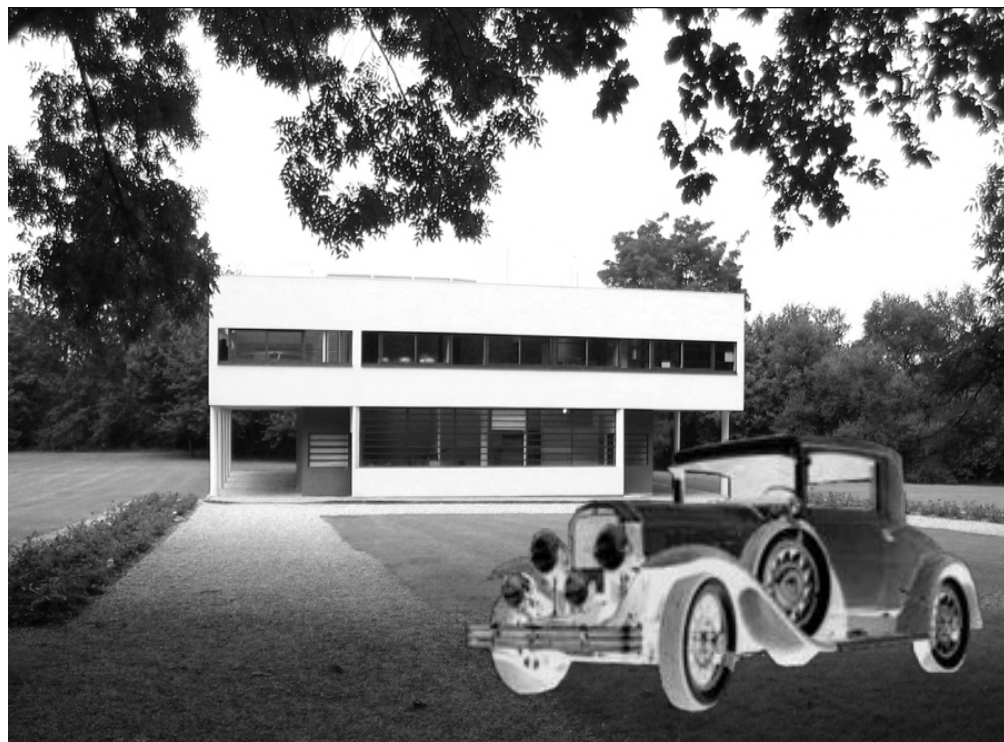


# CONTEXTE / EVOLUTION

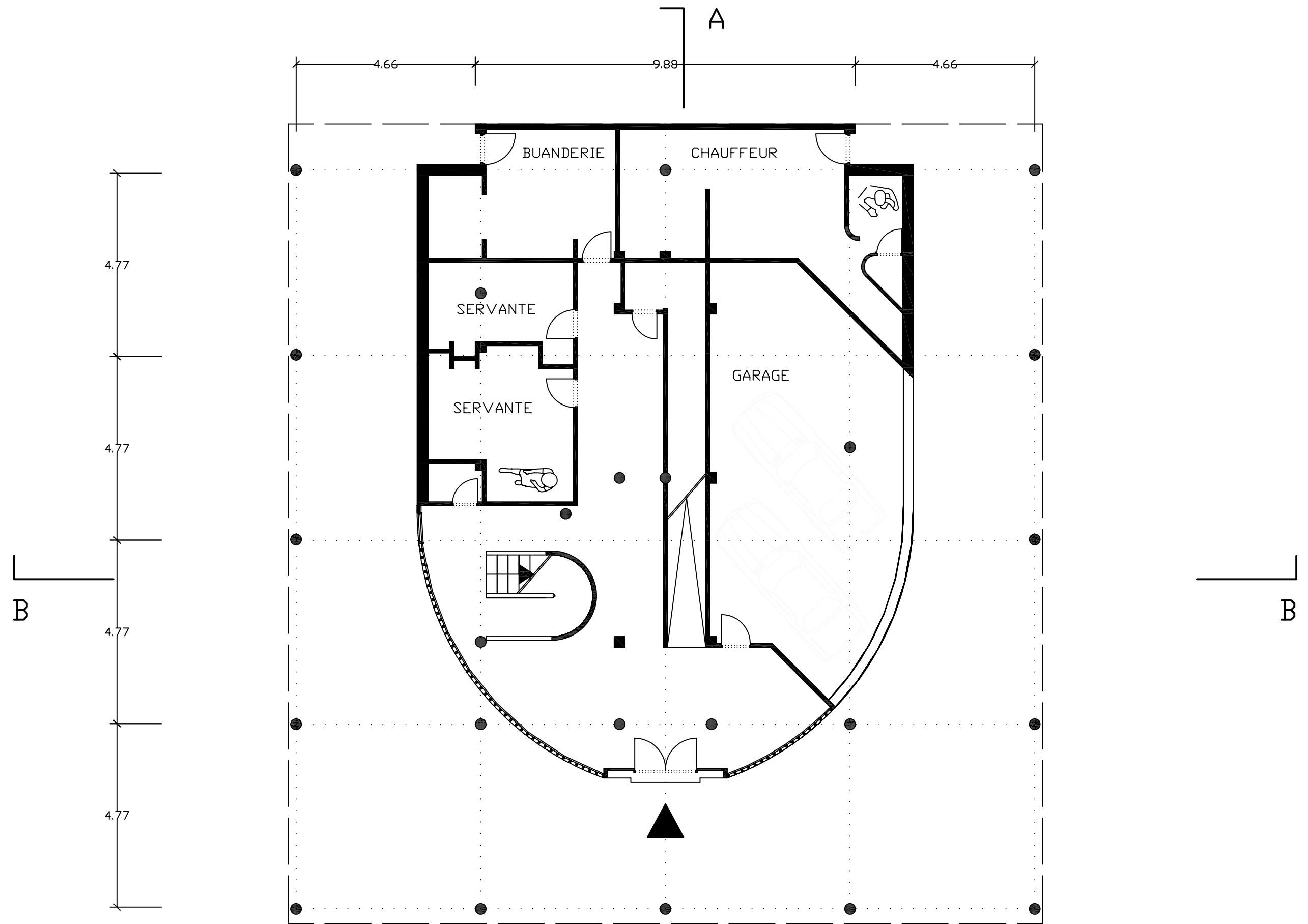
## EVOLUTION CONTEXTE



## EVOLUTION ARCHITECTURE

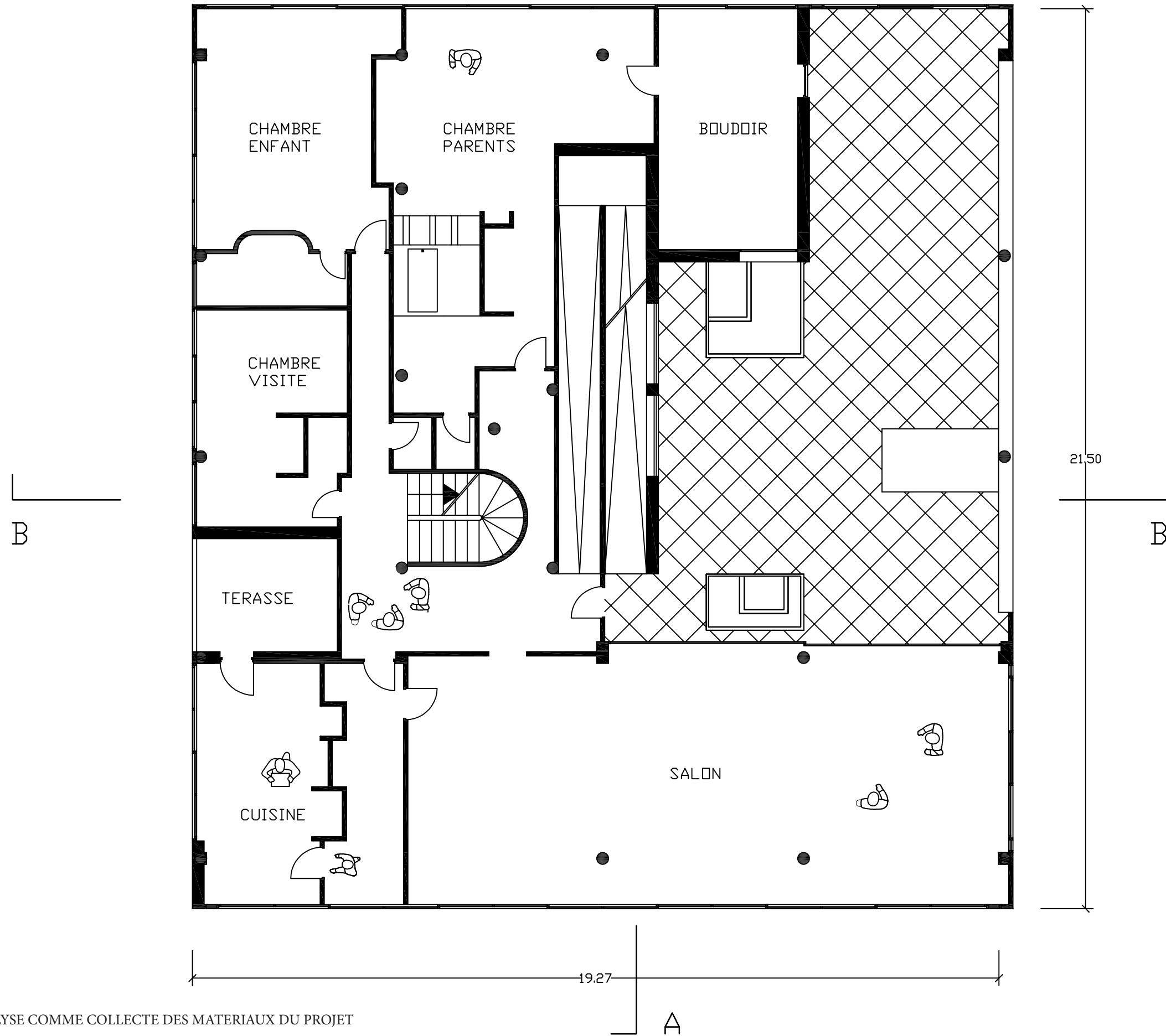


# DISPOSITIF SPATIAL ET COMPOSITION / PLAN R

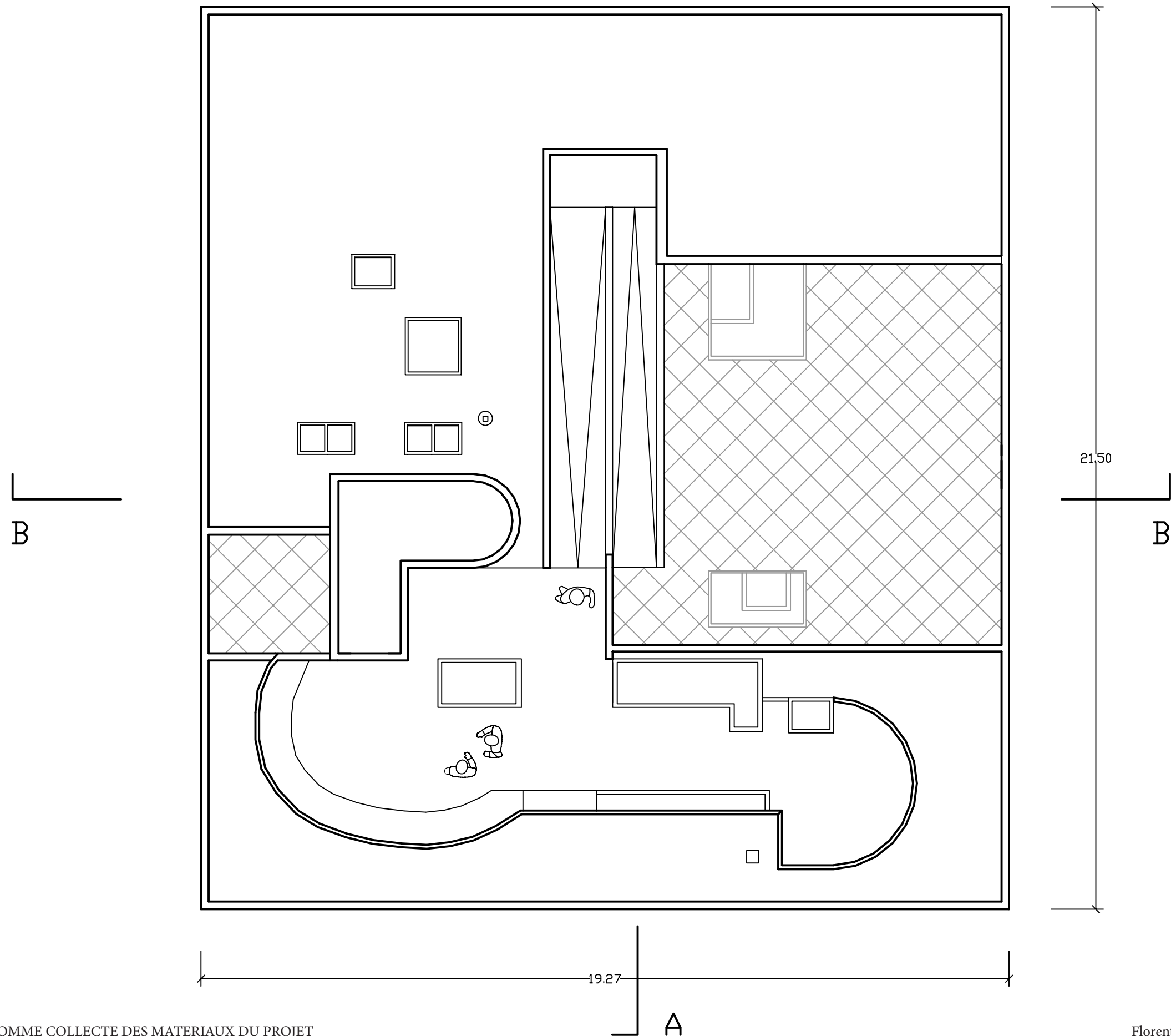




# DISPOSITIF SPATIAL ET COMPOSITION / PLAN R+1

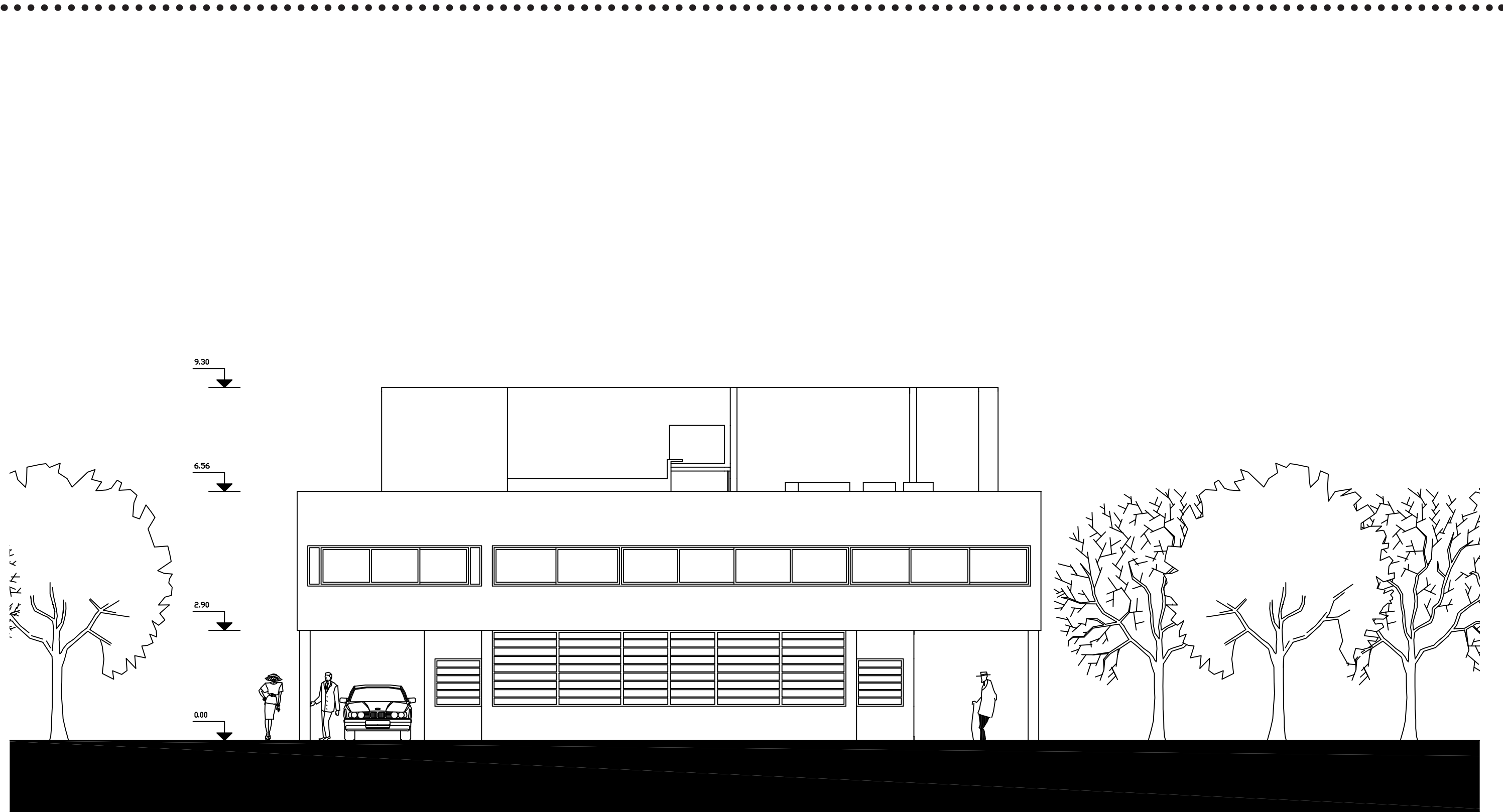


# DISPOSITIF SPATIAL ET COMPOSITION / PLAN R+2

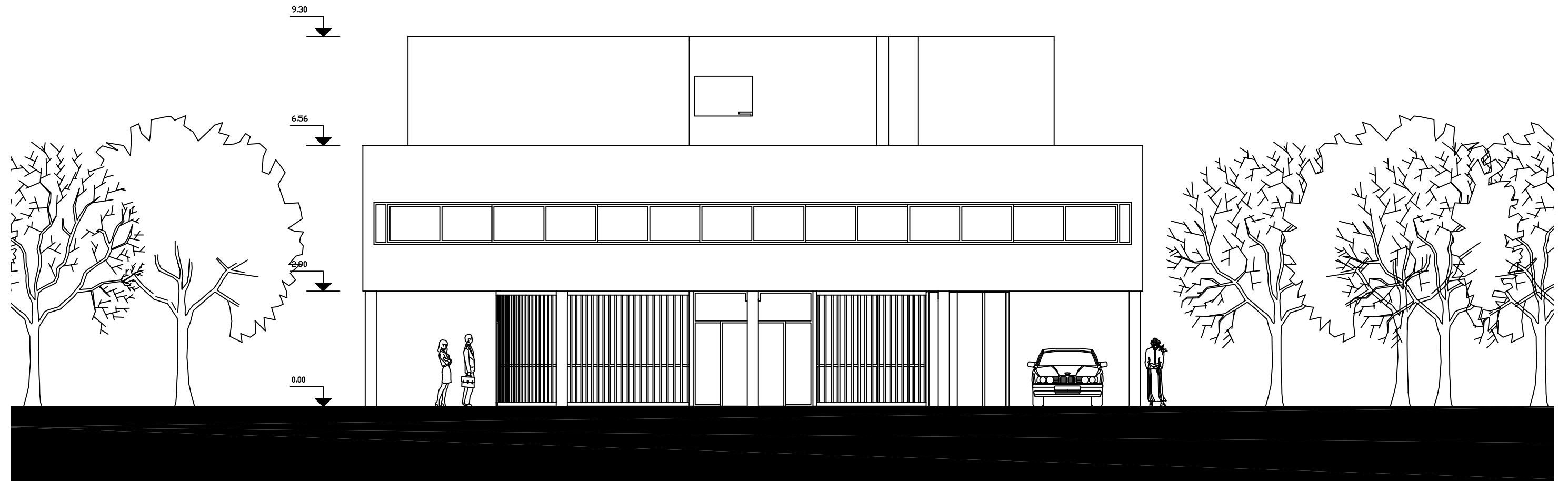




# DISPOSITIF SPATIAL ET COMPOSITION / ELEVATION SUD

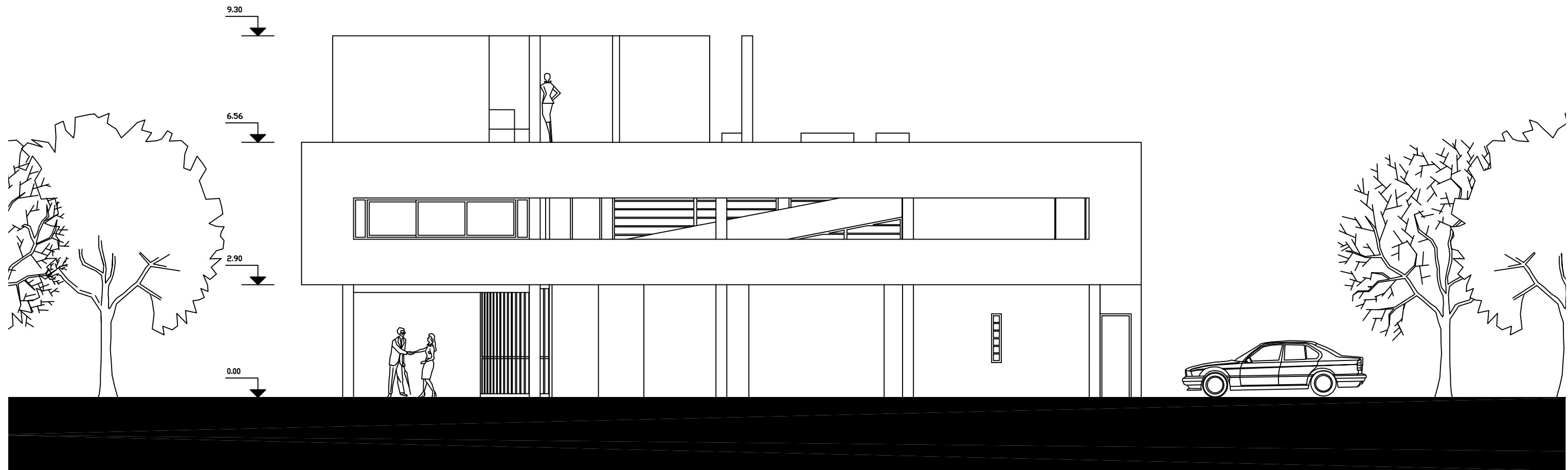


# DISPOSITIF SPATIAL ET COMPOSITION / ELEVATION NORD

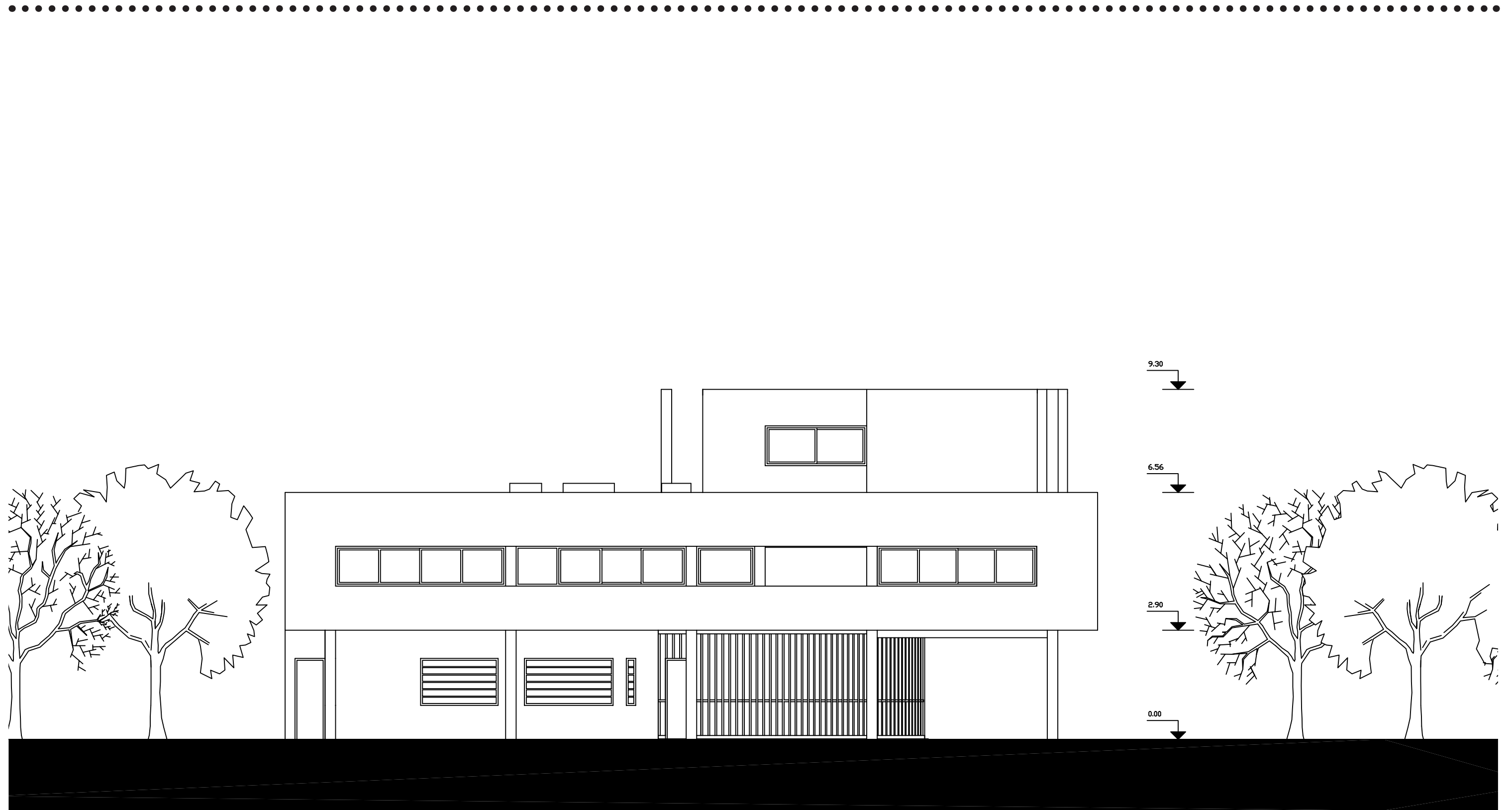




# DISPOSITIF SPATIAL ET COMPOSITION / ELEVATION OUEST

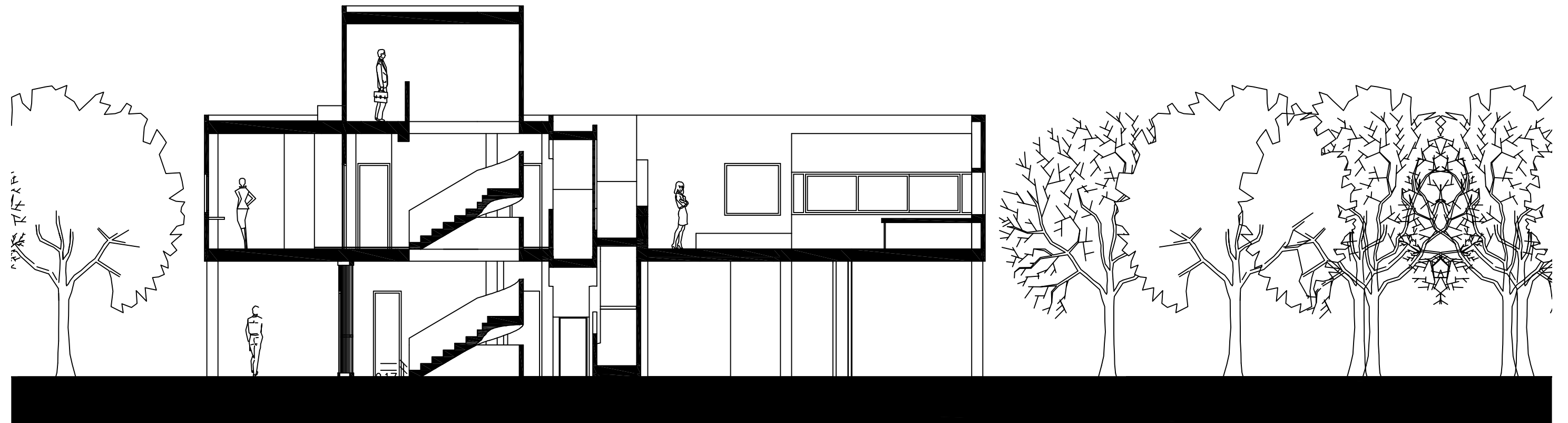


# DISPOSITIF SPATIAL ET COMPOSITION / ELEVATION EST

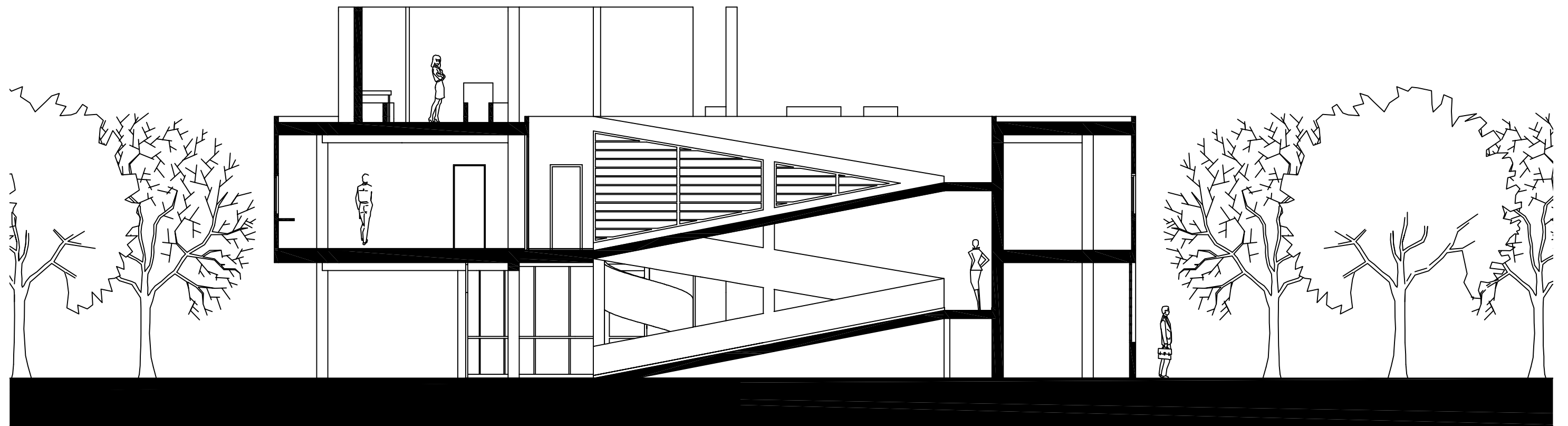




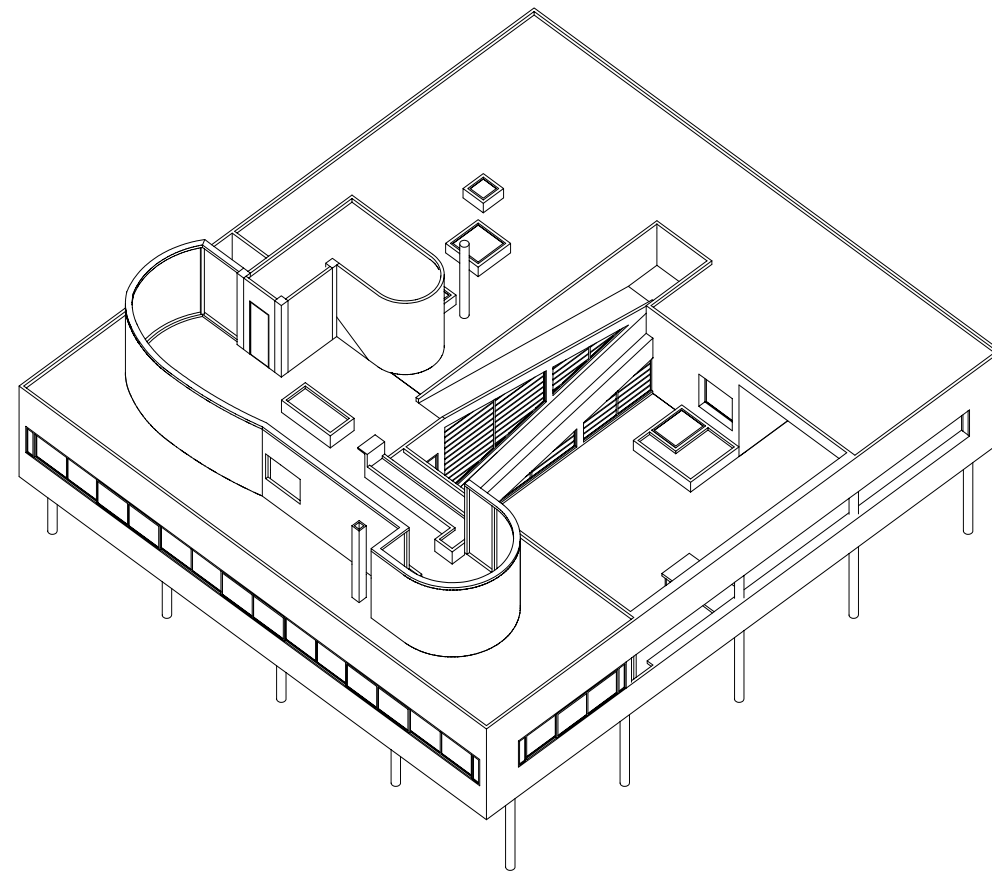
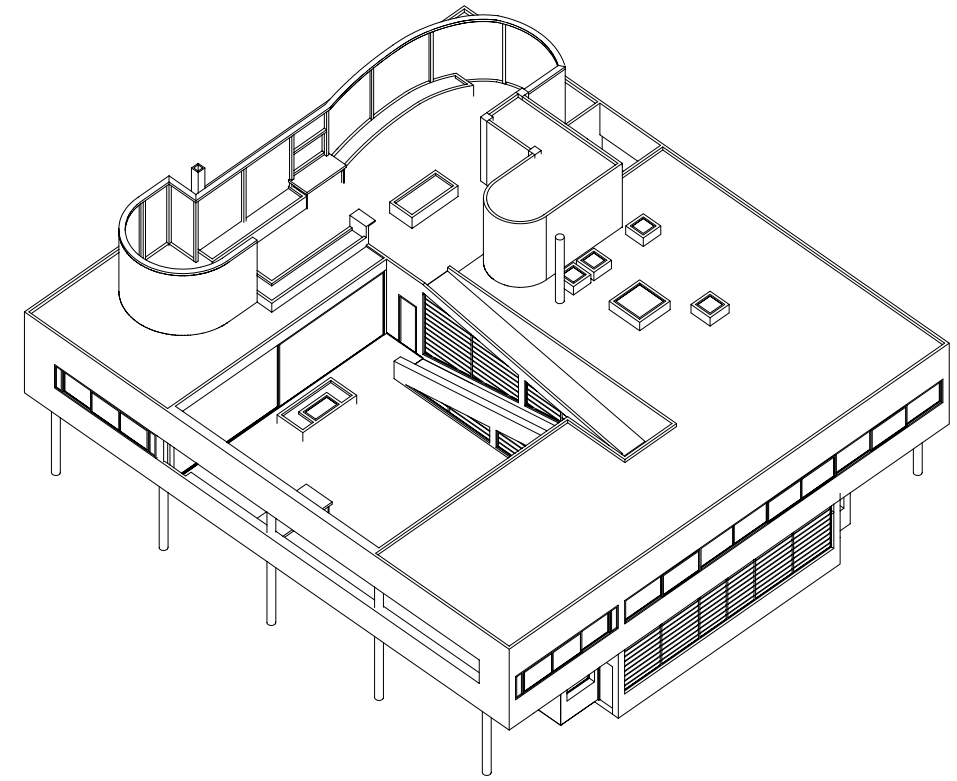
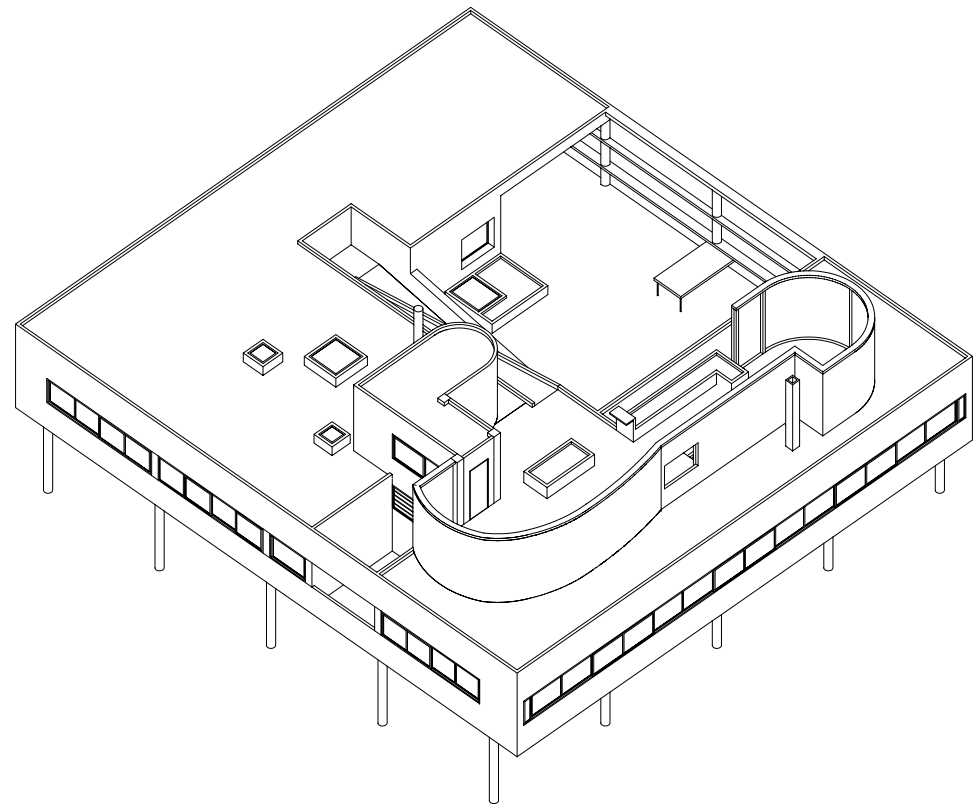
# DISPOSITIF SPATIAL ET COMPOSITION / COUPE TRANSVERSALE B-B



# DISPOSITIF SPATIAL ET COMPOSITION / COUPE LONGITUDINALE A-A

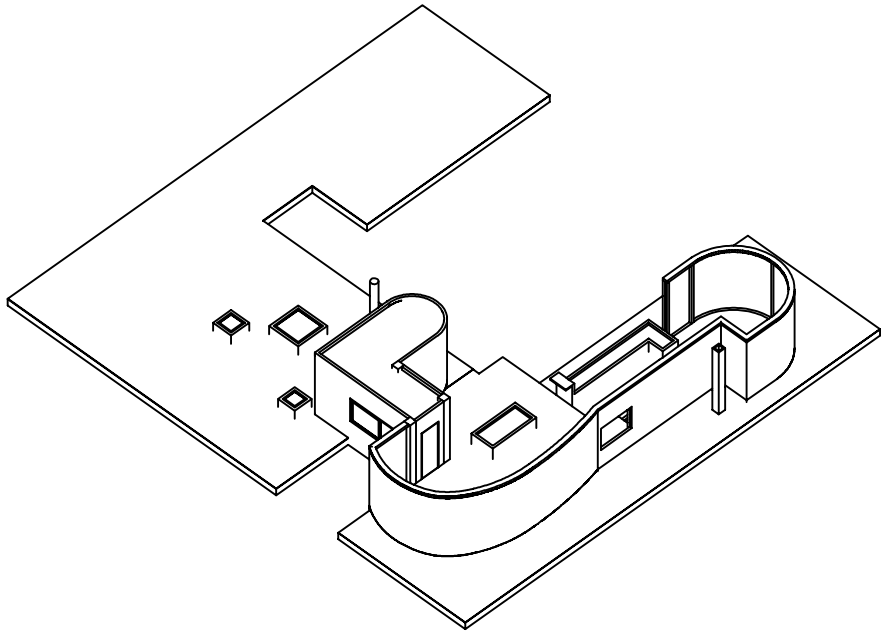
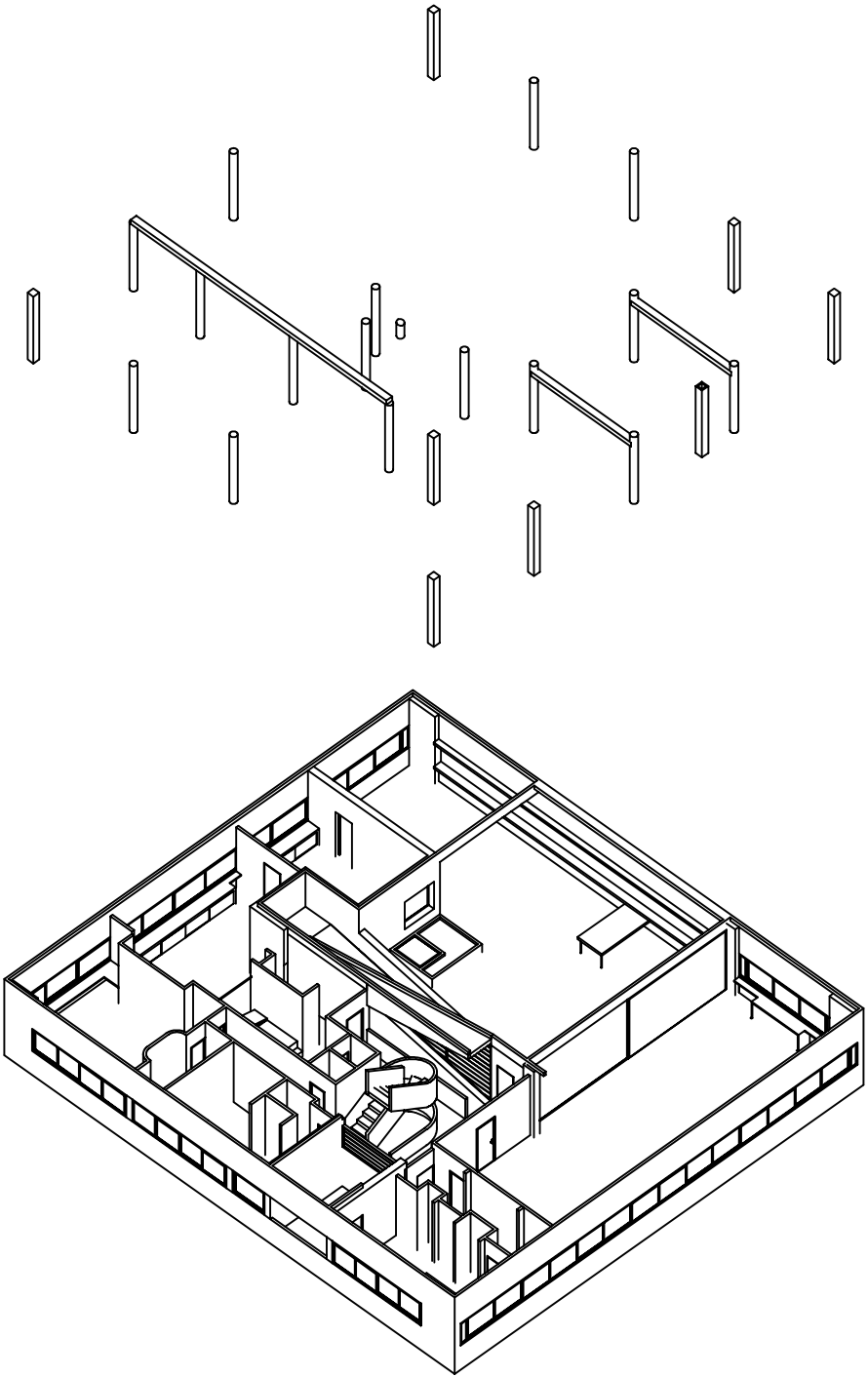
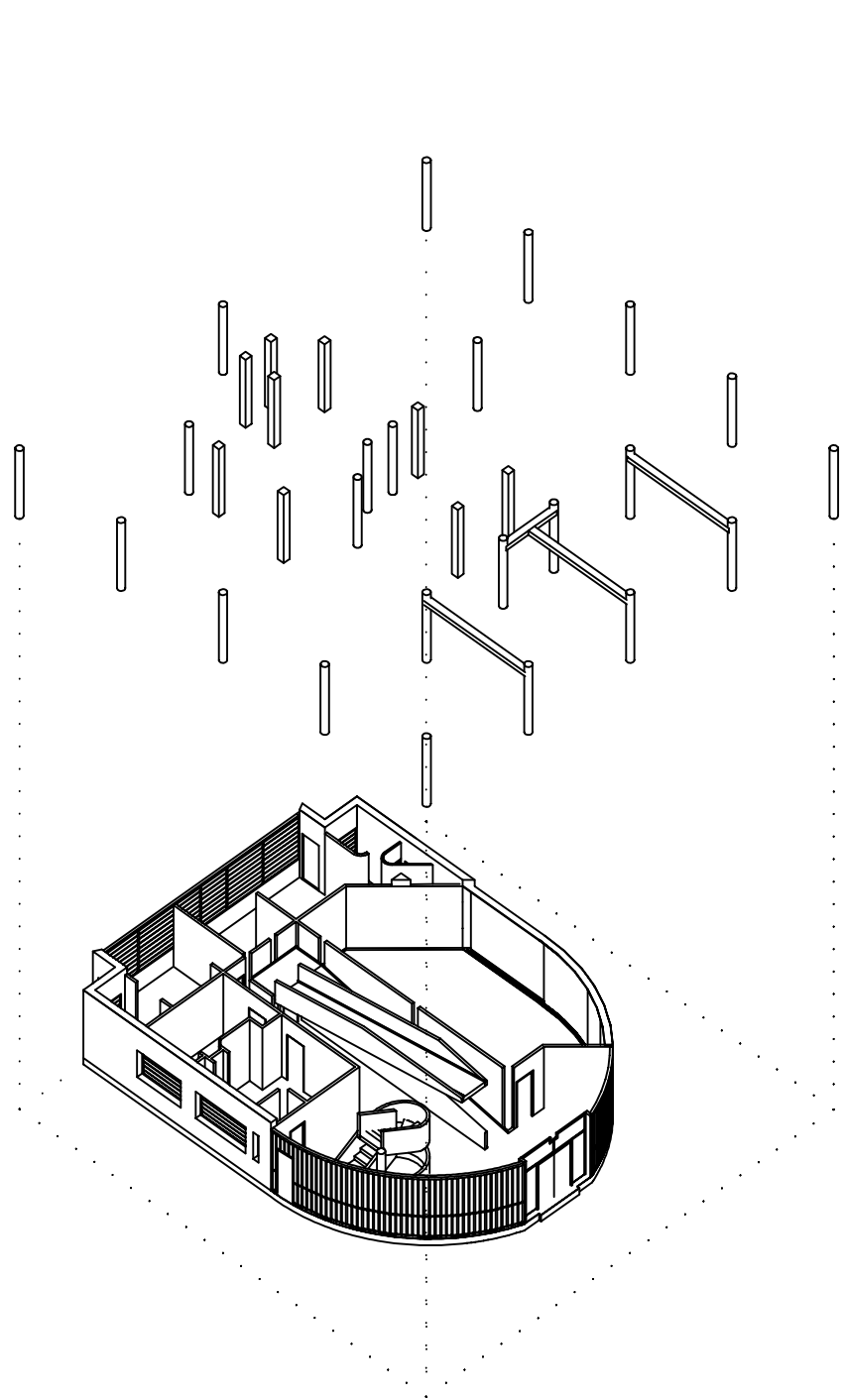


# DISPOSITIF SPATIAL ET COMPOSITION / AXONOMETRIE





# STRUCTURE / AXONOMOETRIE



# DISPOSITIF SPATIAL ET COMPOSITION / USAGES ET ESPACES

---

## VIDE / PLEIN



R

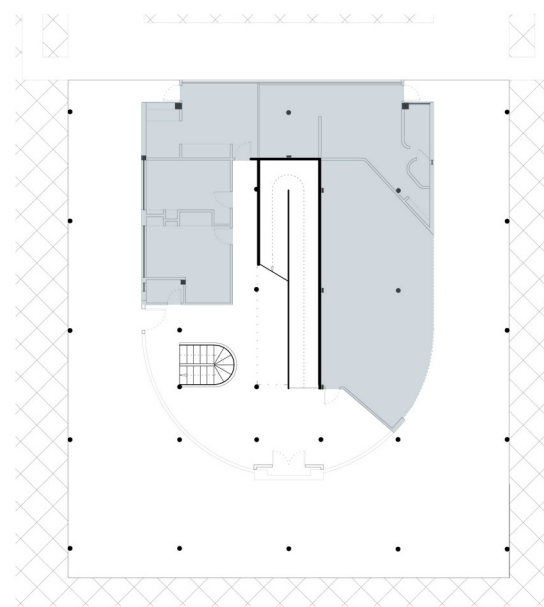


R + 1

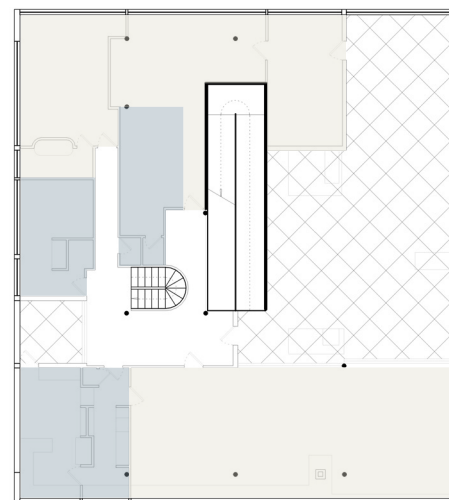


R + 2

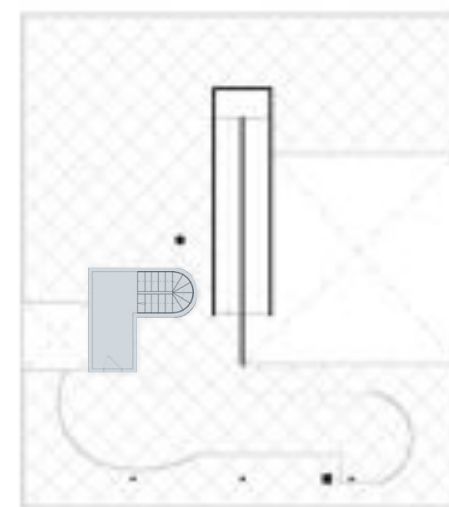
## SERVICE / SERVANT



R

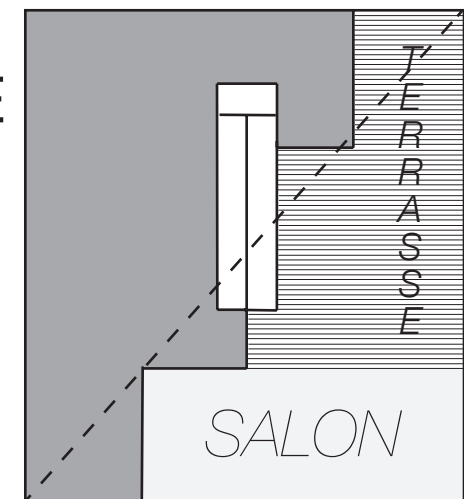


R + 1



R + 2

PRIVE

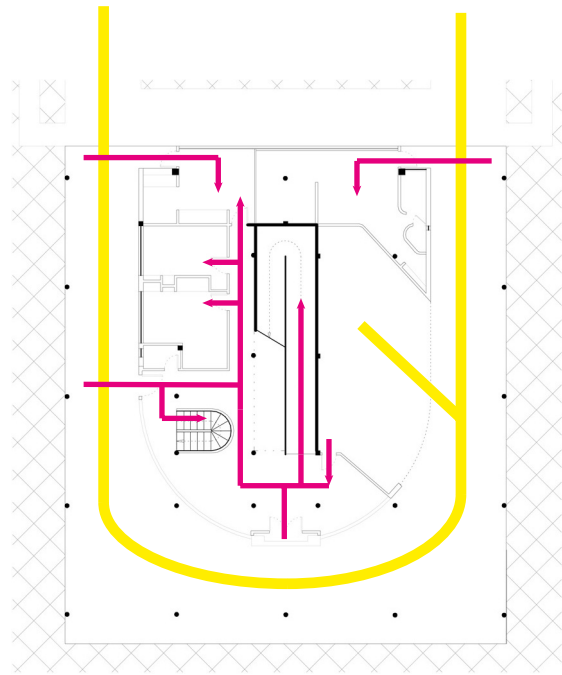


R + 1

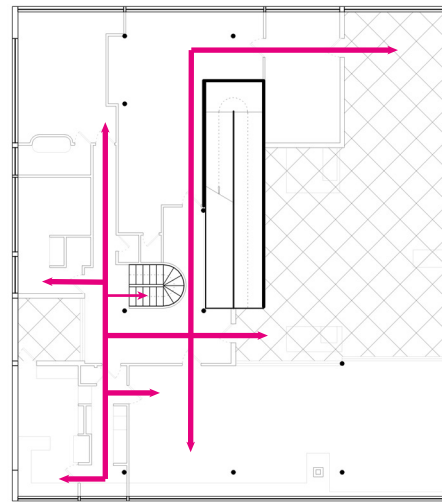
PUBLIC

# DISPOSITIF SPATIAL ET COMPOSITION / MOUVEMENT ET GEOMETRIE

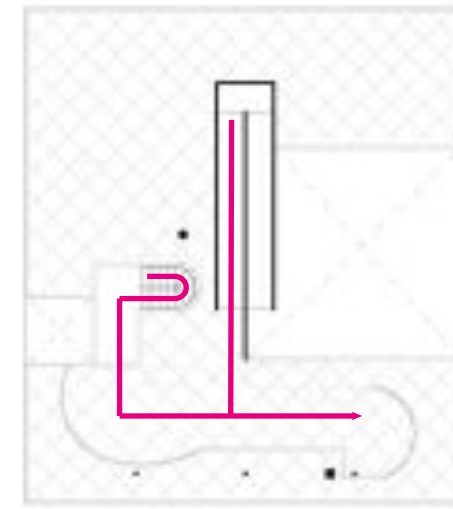
## MOUVEMENT



R

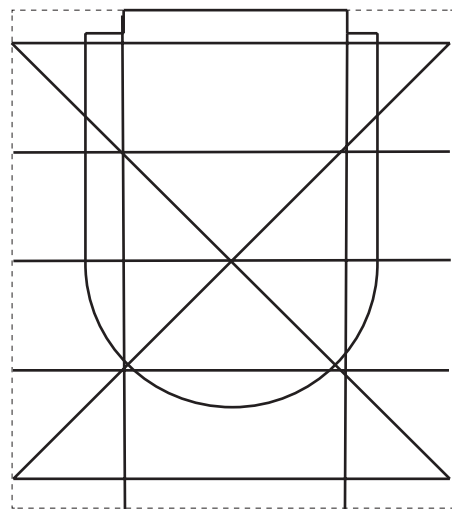


R + 1

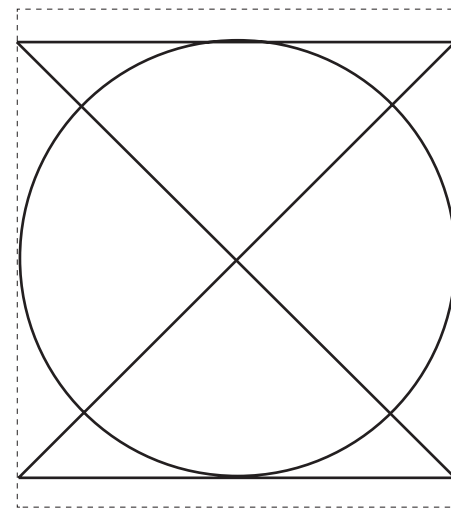
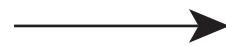


R + 2

## GEOMETRIE



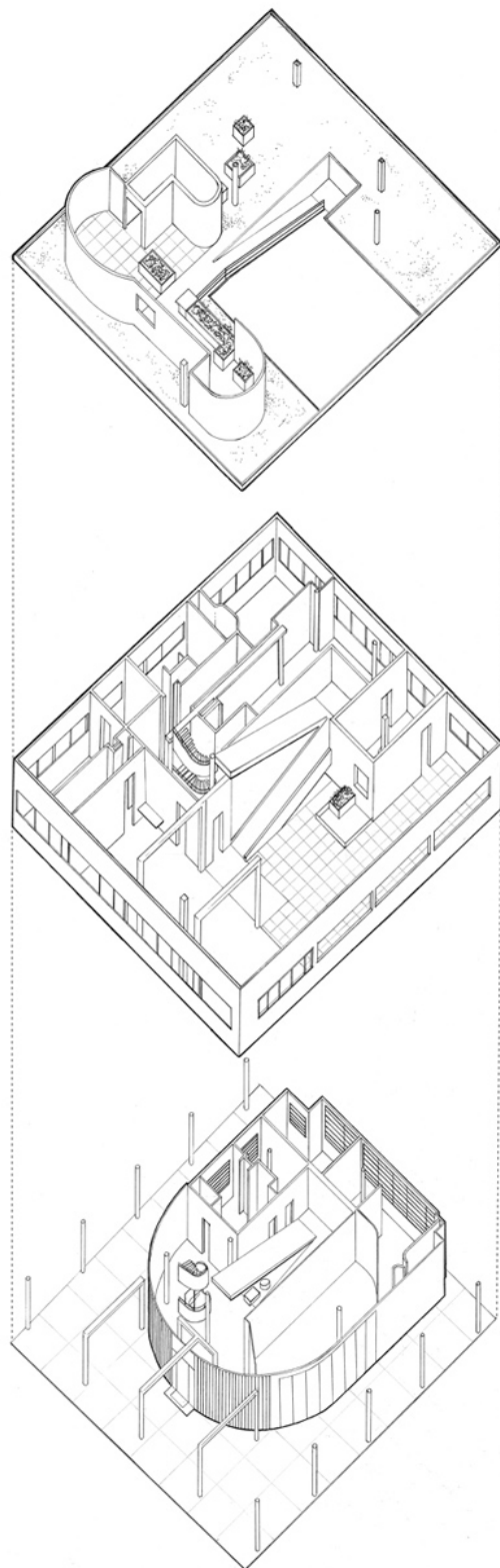
R



CERCLE INSCRIT



## LES CINQ POINTS D'UNE ARCHITECTURE NOUVELLE



### TOIT JARDIN

Le ciment armé est le nouveau moyen permettant la réalisation de la toiture homogène. Des raisons techniques, des raisons d'économie, des raisons de confort et des raisons sentimentales nous conduisent à adopter le toit-terrasse.

### FACADE LIBRE

Les poteaux en retrait des façades, à l'intérieur de la maison. Le plancher se poursuit en porte-à-faux. Les façades ne sont plus que des membranes légères de murs isolants ou de fenêtres. La façade est libre; les fenêtres, sans être interrompues, peuvent courir d'un bord à l'autre de la façade.

### FENETRE EN LONGEUR

La fenêtre est l'un des buts essentiels de la maison. Le progrès apporte une libération. Le ciment armé fait révolution dans l'histoire de la fenêtre. Les fenêtres peuvent courir d'un bord à l'autre de la façade.

### PLAN LIBRE

Le béton armé dans la maison apporte le plan libre ! Les étages ne se superposent plus par cloisonnements. Ils sont libres. Grande économie de cube bâti, emploi rigoureux de chaque centimètre. Grande économie d'argent. Rationalisme aisé du plan nouveau !

### PILOTIS

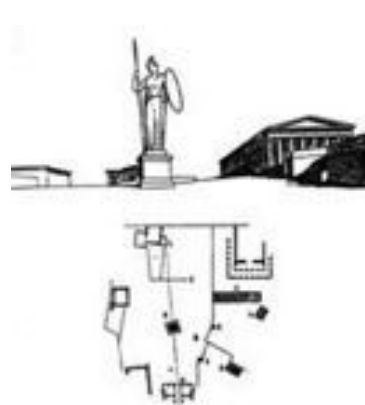
La maison sur pilotis! La maison s'enfonçait dans le sol : locaux obscurs et souvent humides. Le ciment armé nous donne les pilotis. La maison est en l'air, loin du sol; le jardin passe sous la maison, le jardin est aussi sur la maison, sur le toit.

# DISPOSITIF SPATIAL ET COMPOSITION / PROMENADE ARCHITECTURALE

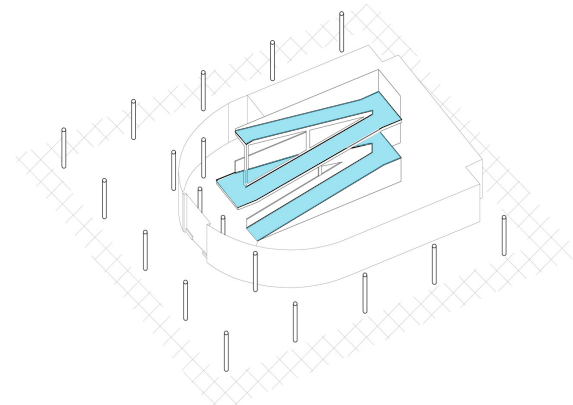
## PROMENADE ARCHITECTURALE

«De l'intérieur du vestibule, une rampe douce conduit, sans qu'on s'en aperçoive presque, au premier étage, où se déploie la vie de l'habitant : réception, chambres, etc. Prenant vue et lumière sur le pourtour régulier de la boîte, les différentes pièces viennent se couder en rayonnant sur le jardin suspendu qui est là comme un distributeur de lumière appropriée et de soleil (...) mais on continue la promenade. Depuis le jardin à l'étage, on monte par la rampe sur le toit de la maison où est le solarium. L'architecture arabe nous donne un enseignement précieux. Elle s'apprécie à la marche, avec le pied; c'est en marchant, en se déplaçant que l'on voit se développer les ordonnances de l'architecture. C'est un principe contraire à l'architecture baroque qui est conçue sur le papier, autour d'un point fixe théorique. Je préfère l'enseignement de l'architecture arabe. Dans cette maison-ci, il s'agit d'une véritable promenade architecturale, offrant des aspects constamment variés, inattendus, parfois étonnants. Il est intéressant d'obtenir tant de diversité quand on a, par exemple, admis au point de vue constructif, un schéma de poteaux et de poutres d'une rigueur absolue.»

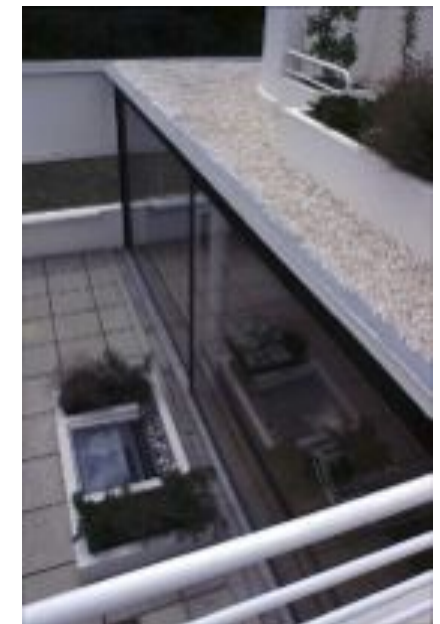
*Le Corbusier et P. Jeanneret, O.C. 1929-1934, Girsberger, Zurich, pp. 24-25.*



Acropole d'Athènes



Support principal



# DISPOSITIF SPATIAL ET COMPOSITION / SYMBOLISME

## MACHINE A HABITER

Chaque niveau de la villa a ces connotations symboliques constitué de différentes formes et matériaux, qui montrent l'attitude de l'âge de la machine de le Corbusier.



La voiture et sa dimension crée la forme et l'espace du rez de chaussée.



Le toit terrasse évoque l'atmosphère d'un bateau de croisière.



Béton armé, acier et le verre sont les outils de la libération de l'architecture et renforcent l'idée de la standardisation dans le monde de la nouvelle technologie.



La zone de vie montre une dématérialisation de la forme et de l'espace qui est associé à un nouveau type de vie de l'homme libre.



## TEMPLE MODERNE



1. La villa au dessus du paysage et de la végétation

2. Chaque forme et cubique est centraliser = équilibre

3. L'utilisation d'un "piano nobile"

4. Pilotis / Colonnes représente une discipline structurel

# PROGRAMME ET USAGES

---

## LA COMMANDE

Client : Famille Savoye

Date de la commande : 1928

Lieu : France / Poissy

Type de bâtiment : Villa de campagne

La villa Savoye à été constitué comme Villa de week-end pour la famille Savoye (Pierre, cofondateur à Lille en 1907 de la société de courtage d'assurance Gras Savoye et son épouse Eugénie) Le Corbusier décrit les Savoye comme des clients « dépourvus totalement d'idées préconçues : ni modernes, ni anciens » Le terrain est située dans une pelouse entourée de prairies et de vergers dominant la vallée de la Seine. Le but était de pouvoir prendre la voiture et de partir de Paris pour un week end et partir dans la campagne.

## FONCTIONS ET SURFACES

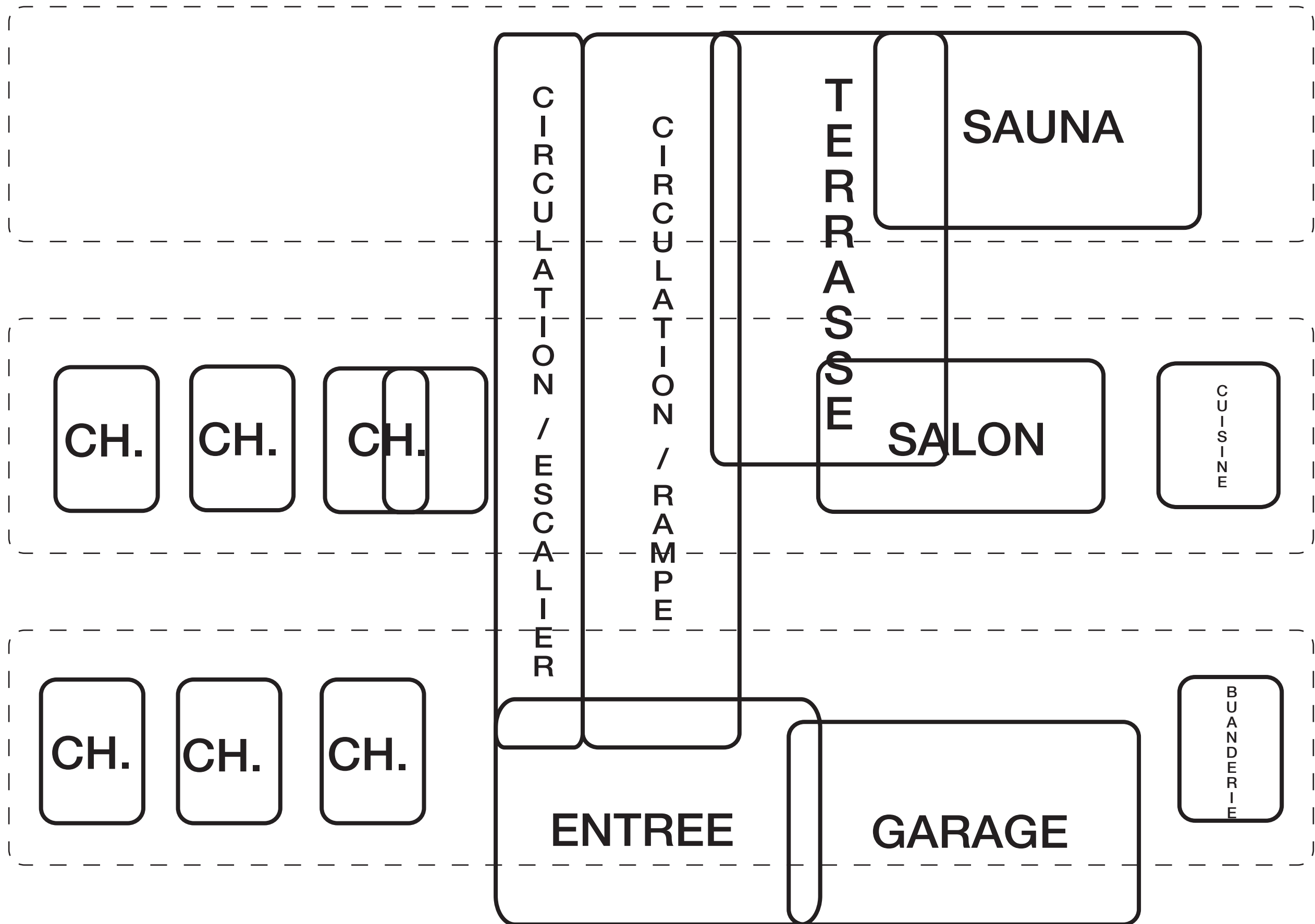
ENTREE 70m <sup>2</sup>	PIECE DE VIE JOUR 120m <sup>2</sup>	PIECE DE VIE NUIT 170m <sup>2</sup>	SERVICES 375m <sup>2</sup>	ABORDS 416m <sup>2</sup>
----------------------------	---	---	-------------------------------	-----------------------------

## EVOLUTION

Les Savoye habitent la villa de 1931 à 1940. Pendant la Seconde Guerre mondiale, elle est occupée successivement par les Allemands puis les Alliés et est gravement endommagée. En 1958, la ville de Poissy exproprie les Savoye ; la propriété est alors amputée de six hectares pour la construction d'un lycée et la villa est utilisée comme Maison des jeunes et de la culture.

En 1962 la ville de Poissy cède la maison à l'État. La prise de conscience de la dimension universelle de la villa conduit à sa restauration à partir de 1963. Le bâtiment est classé au titre des monuments historiques par arrêté du 16 décembre 1965 du vivant de son créateur. Après des années d'abandon, sous l'impulsion du ministre de la Culture de l'époque, André Malraux, des travaux de restauration sont effectués et durent jusqu'en 1997. La maison est désormais ouverte au public.

# ORGANIGRAMME





# CATALOGUE / MOBILIER

---



**LC1**



**LC2**



**B306**



**LC6**



**LC8**



**MOBILIER INTEGRE**

## EVOLUTION HABITANTS



Famille Savoye / 1928



Alliés / 1940



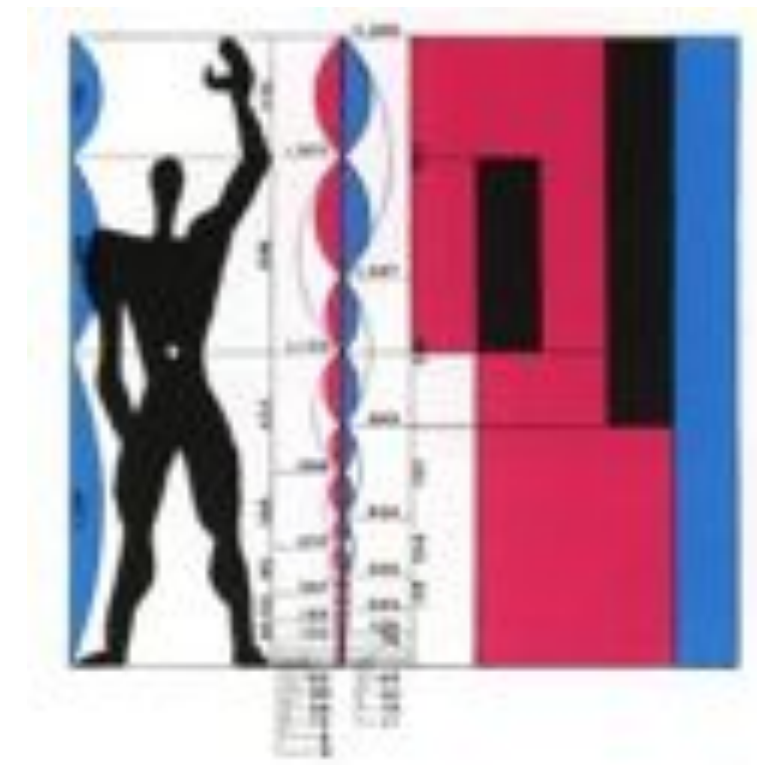
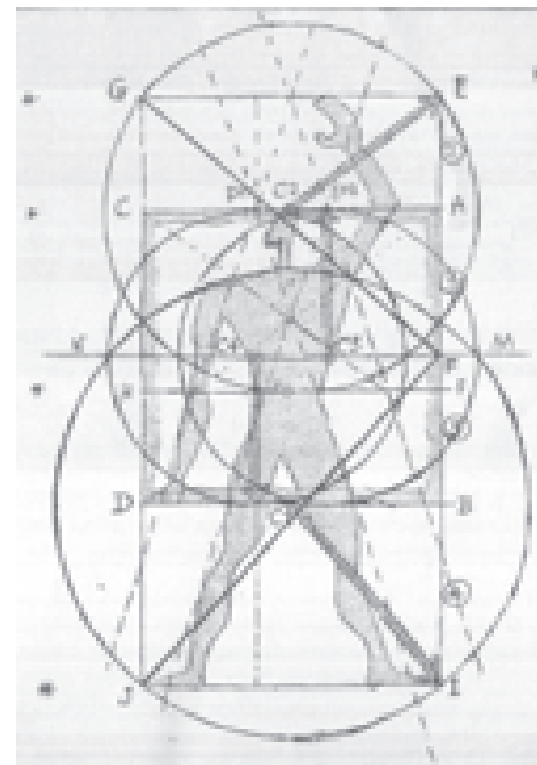
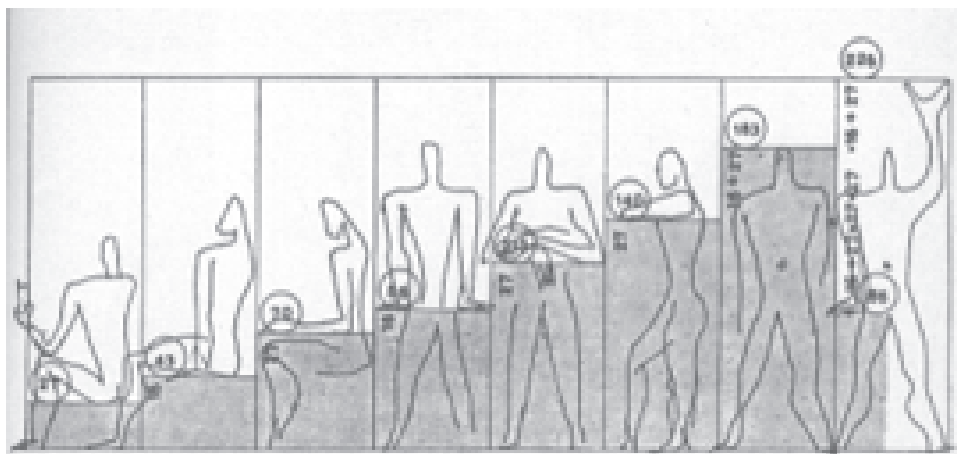
Etudiants / 1980



Touristes / 2012

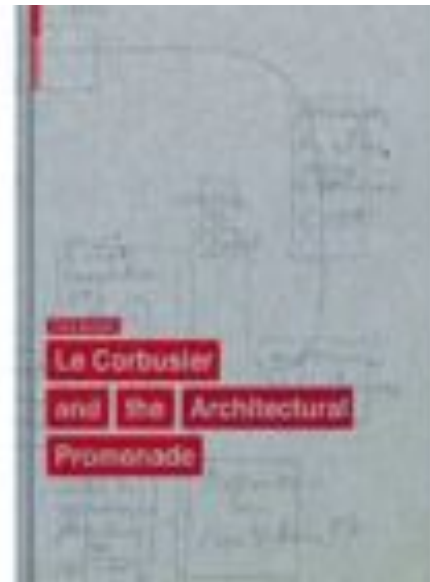
## MODULOR

Il s'agit d'un mot-valise composé sur « module » et « nombre d'or ». En effet, les proportions fixées par le modulor sont directement liées au nombre d'or. La silhouette humaine est standardisée et sert à concevoir la structure et la taille des unités d'habitation et selon lui, un confort maximal dans les relations entre l'homme et son espace vital



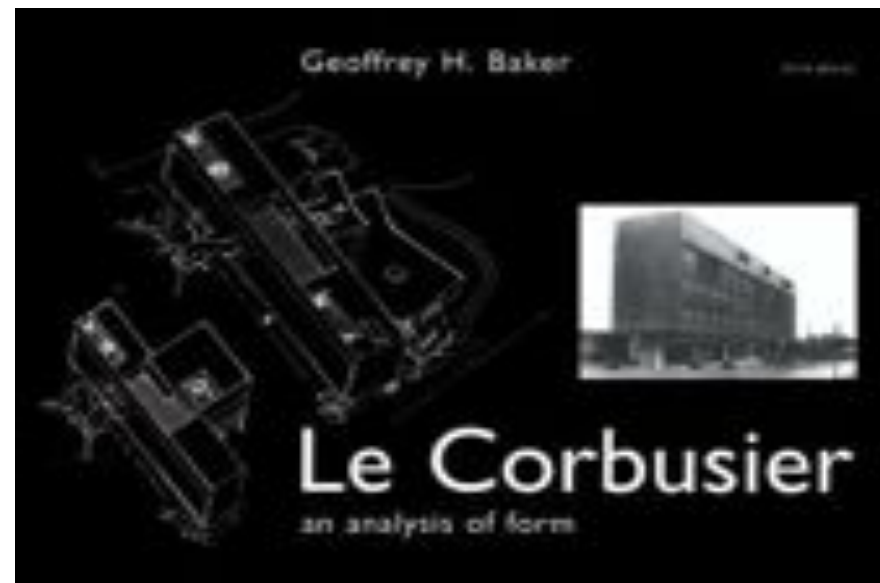
# BIBLIOGRAPHIE

---



Le Corbusier and the Architectural Promenade

*Flora Samuel*



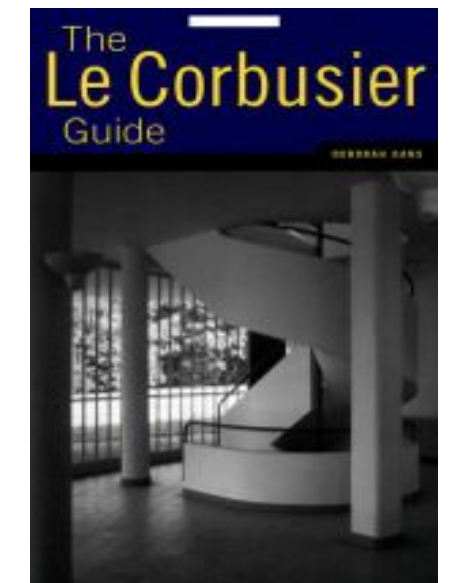
Le Corbusier / an analysis of form

*Geoffrey H. Baker*



Le Corbusier in Detail

*Flora Samuel*



Le Corbusier Guide

*Deborah Gans*



Le Corbusier redrawn /  
The houses

*Steven Park*