

BERUFSFEUERWEHR
NÜRNBERG



Willkommen in der Feuerwache Ost



Stefan Zink, Wachleiter



Organisation

- ◆ Begrüßung und Präsentation
- ◆ Wachrundgang (Technik) mit Wolfgang Werft und Tino Regner
- ◆ Wachrundgang (Innendienst) mit Stefan Zink
- ◆ Wechsel der Gruppen am Vorplatz Steigerturm

- ◆ Verhalten bei einem Alarm
 - Licht – Gong – Durchsage
 - Tore öffnen automatisch
 - *Laufwege und Fahrwege frei machen*

BERUFSFEUERWEHR
NÜRNBERG



Willkommen in der Feuerwache Ost



Zeittafel der Feuerwehrgeschichte Nürnberg

- ◆ bedeutende Feuerwehrgerätehersteller in Nürnberg
 - Aschhausen 1602, Rieger 1608, Pfeffer 1631, Hautsch 1655, Dietz 1704, Kärnlein 1840, Braun 1860, Hünerkopf 1875
- ◆ 1300 – erste Löschordnungen
- ◆ 1634 – erste Handdruckspritze von Zirkelschmied Hautsch
- ◆ 1847/53 – Gründung der ersten Freiwilligen Feuerwehren
- ◆ 1875 – Gründung der Berufsfeuerwehr Nürnberg
Centralfeuerwache am Kornmarkt
- ◆ 1879 – Erste Feuermeldeanlage in Nürnberg mit 84 Melder
Wasserleitung mit Über- und Unterflurhydranten
- ◆ 1885 – Erste Dampfspritze im Dienst



Zeittafel der Feuerwehrgeschichte Nürnberg

◆ 1902 – Feuerwache West

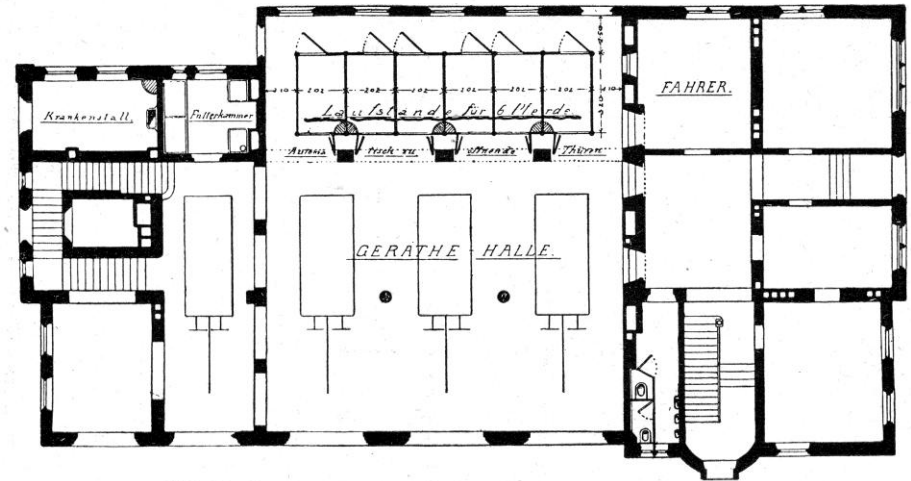


Abb. 88. Grundriß vom Erdgeschoß der Westfeuerwache in Nürnberg.



BERUFSFEUERWEHR
NÜRNBERG



Zeittafel der Feuerwehrgeschichte Nürnberg

- ◆ 1912 – Feuerwache Ost





Zeittafel der Feuerwehrgeschichte Nürnberg

◆ 1912 – Feuerwache Ost





Zeittafel der Feuerwehrgeschichte Nürnberg

- ◆ 1943 – 1950 – Zerstörung und Wiederaufbau der FW 2





Feuerwache Ost

- ◆ 1965 / 1974 – diverse Umbauten im Inneren
Boden Fahrzeughalle, Geschossdecken, ...
- ◆ 1972 – Anbau am Wohngebäude
Schlauchwäsche und Pflege mit Schlauchlager
- ◆ 1980 – Containergarage
- ◆ energetisch Fernwärmeanschluss
Fenster und Türen
Dachdämmung
solarthermische Wasseraufbereitung
Energiesparpreis der Stadt Nürnberg 2008
- ◆ Sonstig Sanitärbereiche
Bürobereiche

BERUFSFEUERWEHR
NÜRNBERG



Feuerwache Ost



BERUFSFEUERWEHR
NÜRNBERG



Feuerwache Ost



BERUFSFEUERWEHR
NÜRNBERG



Feuerwache Ost





Zeittafel der Feuerwehrgeschichte Nürnberg

- ◆ 1964 – Bau des Germanischen Nationalmuseums am Kornmarkt
Neubau der Feuerwache 3 am Jakobsplatz
- ◆ 1977 – Feuerwache 4 am Hafen wird eingeweiht
- ◆ 2004 – Feuerwache 5 gegenüber der Messe wird eingeweiht
- ◆ 2010 - Neubau und Inbetriebnahme der
Integrierten Leitstelle Nürnberg auf dem Gelände der
Feuerwache 4
- ◆ 2014 – ? Neubau der Feuerwache 1 in der
Mannertstraße/Reutersbrunnenstraße/Maximilianstraße?



Feuerwehr Nürnberg

- ◆ BayFwG - § 1 - Aufgaben der Gemeinden
 - Die Gemeinden haben als Pflichtaufgabe im eigenen Wirkungskreis dafür zu sorgen, dass der
 - Abwehrende Brandschutz
 - drohende Brand- und Explosionsgefahren **beseitigt**
 - Brände **wirksam bekämpft** werden
 - Technische Hilfsdienst
 - **ausreichende** technische Hilfe bei sonstigen Unglücksfällen oder Notständen im öffentlichen Interesse geleistet wird.
 - Zur Erfüllung dieser Aufgaben haben die Gemeinden
 - gemeindliche Feuerwehren aufzustellen, auszurüsten und zu unterhalten





**BERUFSFEUERWEHR
NÜRNBERG**

7.800 Freiwillige Feuerwehren

323.000 Mitglieder

261 Werkfeuerwehren

9500 Aktive

173.000 Einsätze pro Jahr in Bayern

7 Berufsfeuerwehren

2500 Beamte

- **München**
- **Nürnberg**
- **Fürth**
- **Augsburg**
- **Ingolstadt**
- **Würzburg**
- **Regensburg**



Feuerwehr Nürnberg

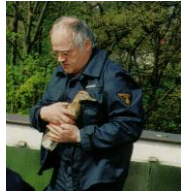
◆ Abwehrende Brandschutz





Feuerwehr Nürnberg

◆ Technische Hilfsdienst





Feuerwehr Nürnberg

◆ Brandsicherheitswachdienst



- ◆ Staatstheater, Meistersingerhalle, Tafelhalle
MesseNürnberg, Rock im Park, Frankenstadion
Volksfest, Zirkus



Einsatzstatistik 2008

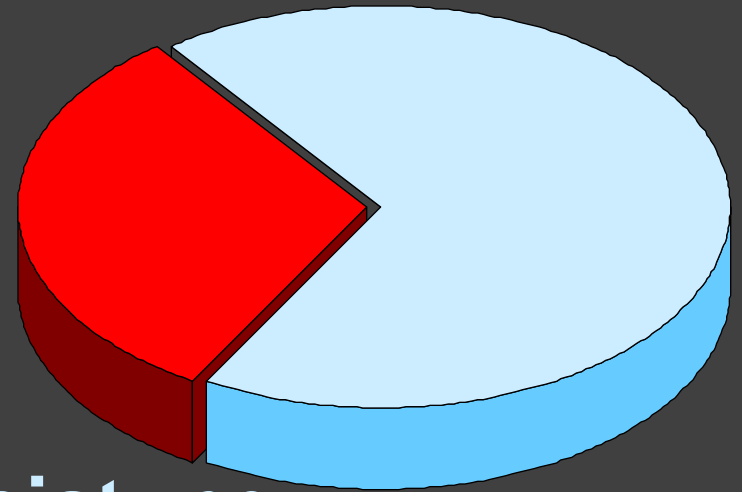
1562 Brandeinsätze

3610 Technische Hilfeleistung

870 Sicherheitswachdienste

300 Einsätze zur Personenrettung

**3300 Verständigungen
und Alarmierungen anderer Dienststellen
(RD, THW, Pol, u.a.)**



Berufsfeuerwehr Nürnberg

BERUFSFEUERWEHR
NÜRNBERG



- ◆ Die Feuerwehr = Dienststelle der Stadt Nürnberg
 - Im Vertretungsfall und bei Nichterreichbarkeit:
Sicherheitsbehörde gemäß Art. 6, LStVG
 - öffentliche Sicherheit und Ordnung aufrechtzuerhalten
 - durch Abwehr von Gefahren
 - und durch Unterbindung und Beseitigung von Störungen
 - Katastrophenschutzbehörde
 - Katastrophengeschäftsanweisung
 - Dienstanweisung FüGK und ÖEL der Stadt Nürnberg

BERUFSFEUERWEHR
NÜRNBERG



Berufsfeuerwehr Nürnberg

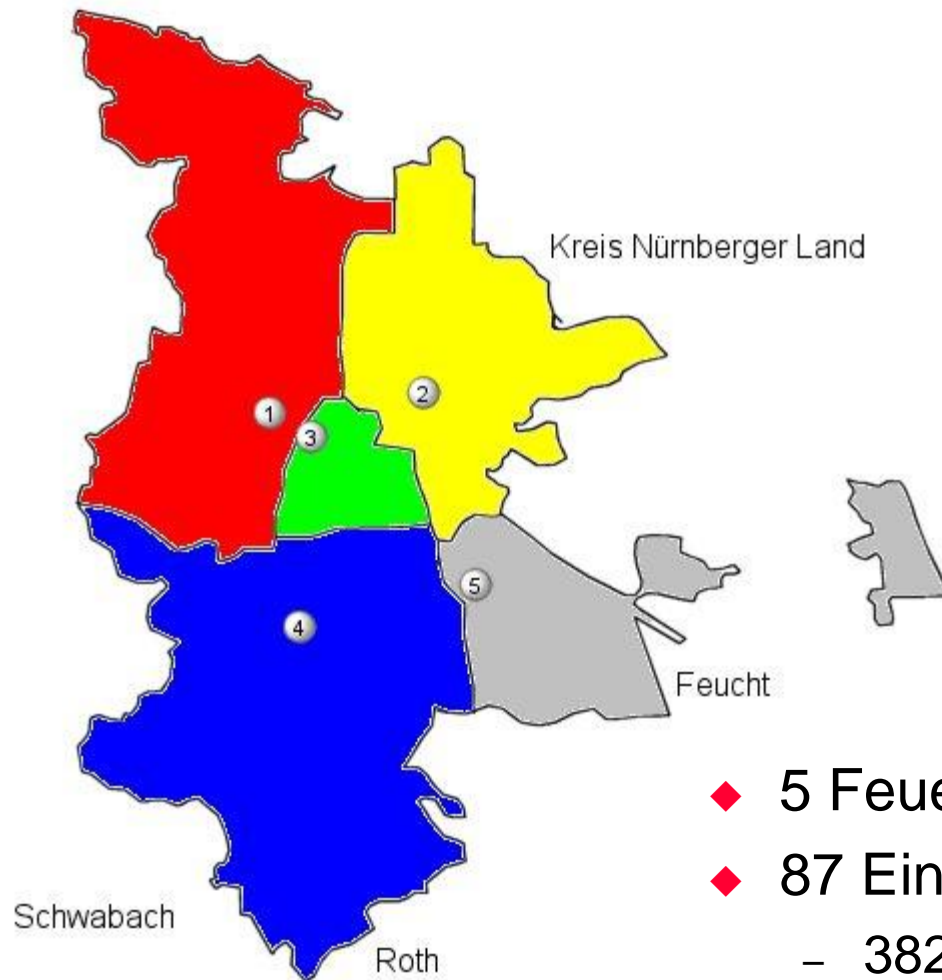


WM 2006





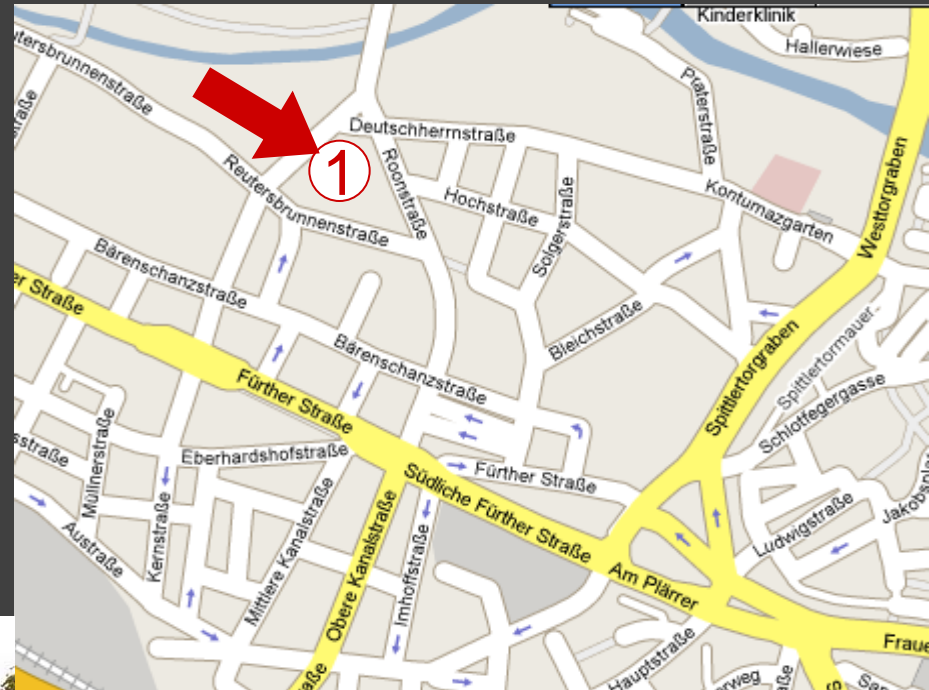
Berufsfeuerwehr Nürnberg



- ◆ 5 Feuerwachen
- ◆ 87 Einsatzfunktionen
 - 382 Einsatzbeamte
 - 58 Mitarbeiter der ILS
 - 100 Fahrzeuge

Feuerwache 1

- Einsatzführungsdienst
- Löschzug (LF, DLK, LF)
- Strahlenschutz
- Umweltmesstechnik
- Wechselaufbauten und RTW
- Rettungssanitäterausbildung



Reutersbrunnenstraße 24



Feuerwache 2

- Einsatzführungsdienst
- Gruppenwache (LF, DLK, Klaf)
- Höhenrettungsgruppe
- Sondergerätelager
- Brandschutzerziehung
- Disposition Sicherheitswachdienst

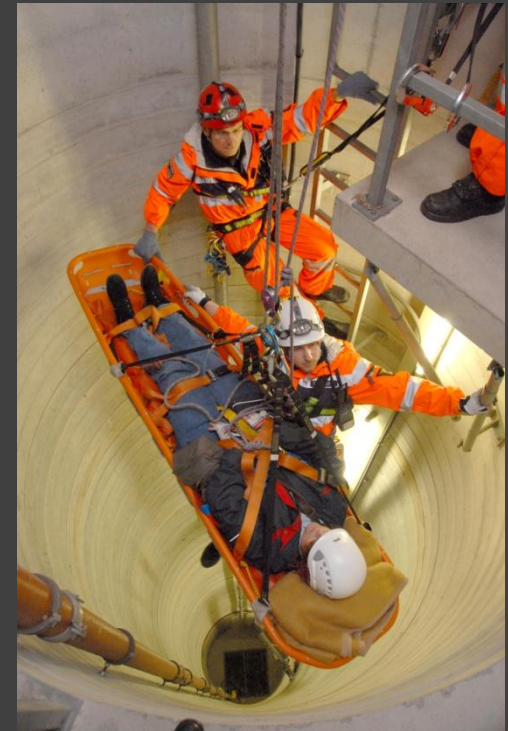


Copyright Bildstelle BFN

Veilhofstraße 30



Höhenrettung



Feuerwache 3

- Gruppenwache (LF, DLK, Klaf)
- Gefahrstoffbeseitigung
- Dekontamination / Desinfektion
- Ölwehrgruppe
- Vorbeugender Brand- und Gefahrenschutz
- Feuerwehrmuseum



Copyright Bildstelle BFN

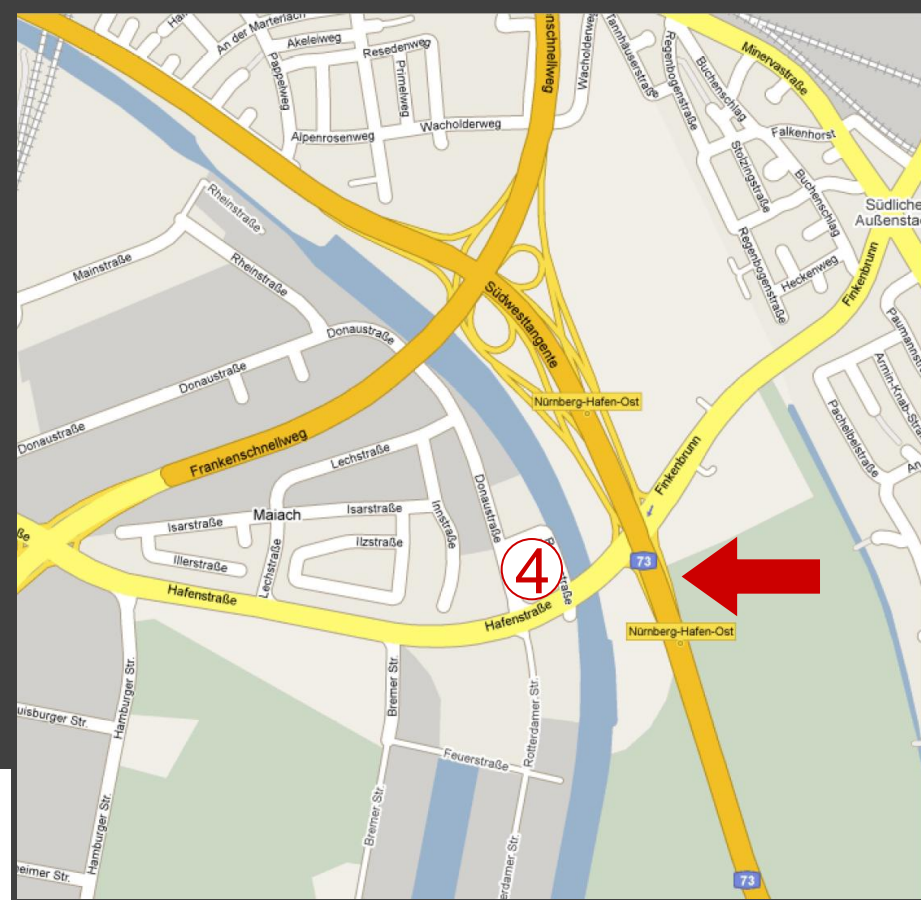
Jakobsplatz

Berufsfeuerwehr Nürnberg



Feuerwache 4

- Löschzug (LF, DLK, LF)
- Rüstzug / Kranwagen
- Feuerwehrtaucher
- Atemschutzgerätelogsitik
- KFZ-Zentralwerkstatt
- Funktechnik / luK
- Ausbildung
- Direktion / Verwaltung

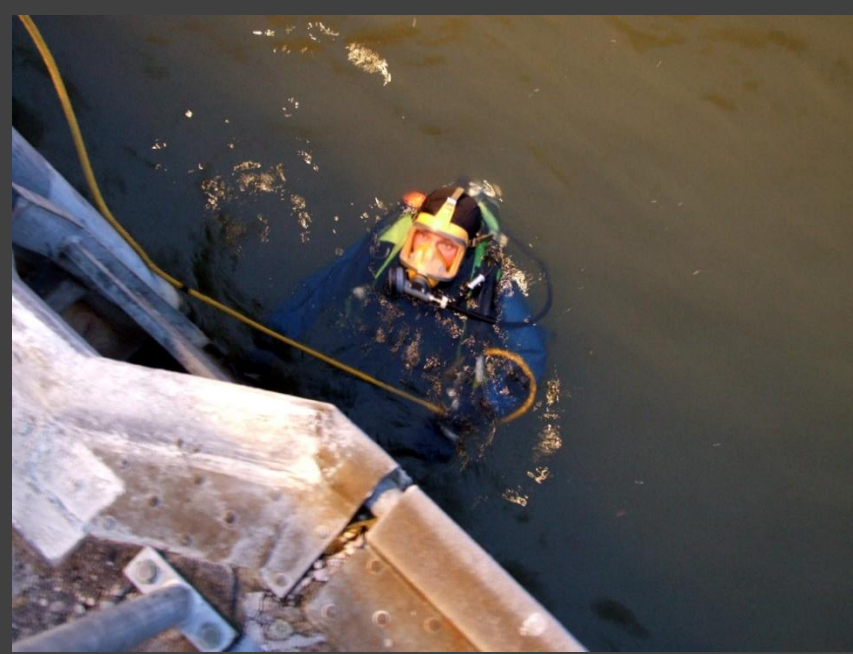


Regenstraße 4



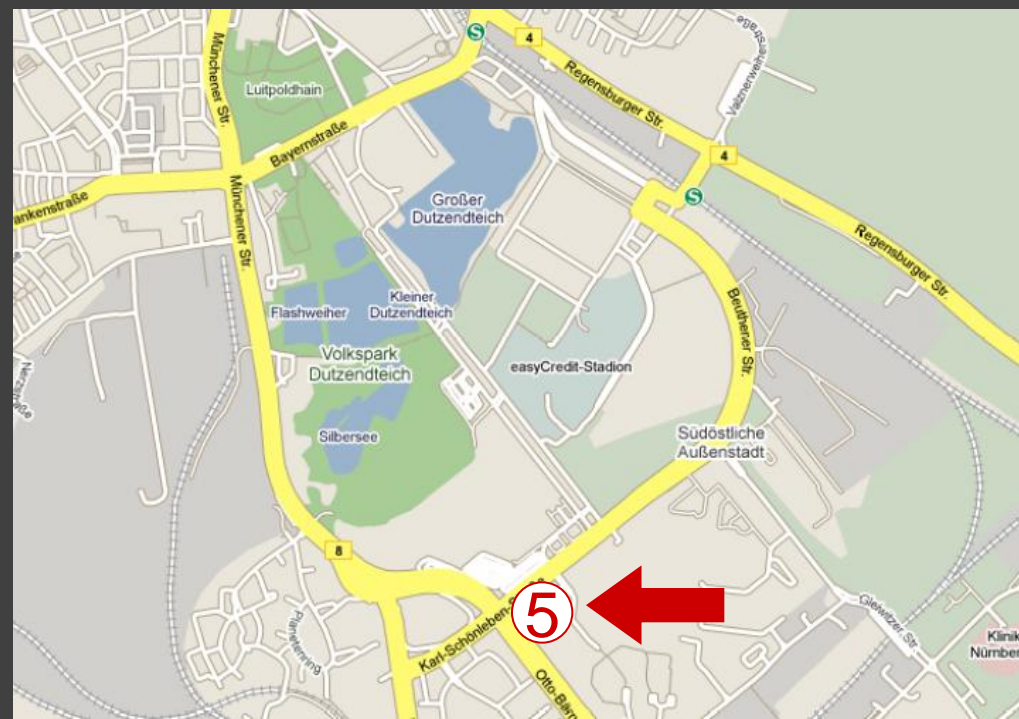


Tauchergruppe



Feuerwache 5

- Gruppenwache (LF, DLK, Klaf)
- Großraum-Einsatzleitwagen
- Schlauchpflegezentrum
- Feuerlöscherzentrum
- Stab des Örtlichen Einsatzleiters
- Sicherheitswache für die NürnbergMesse



Karl-Schönleben-Straße

Die Integrierte Leitstelle

Brandmelder

Anrufe über
Amtsleitung Notruf
8888

Telefonische
Anfragen von
Bürgern

Notrufe über 112

Anforderung durch
die Polizei



Alarmierung
Berufsfeuerwehr
Freiwillige FW

Alarmierung
Rettungswache
Notarzt

Vermittlung
zur Polizei

Kontakt
Einsatzleitung vor
Ort

Alarmierung
Werkfeuerwehren
THW,
KatSchutz

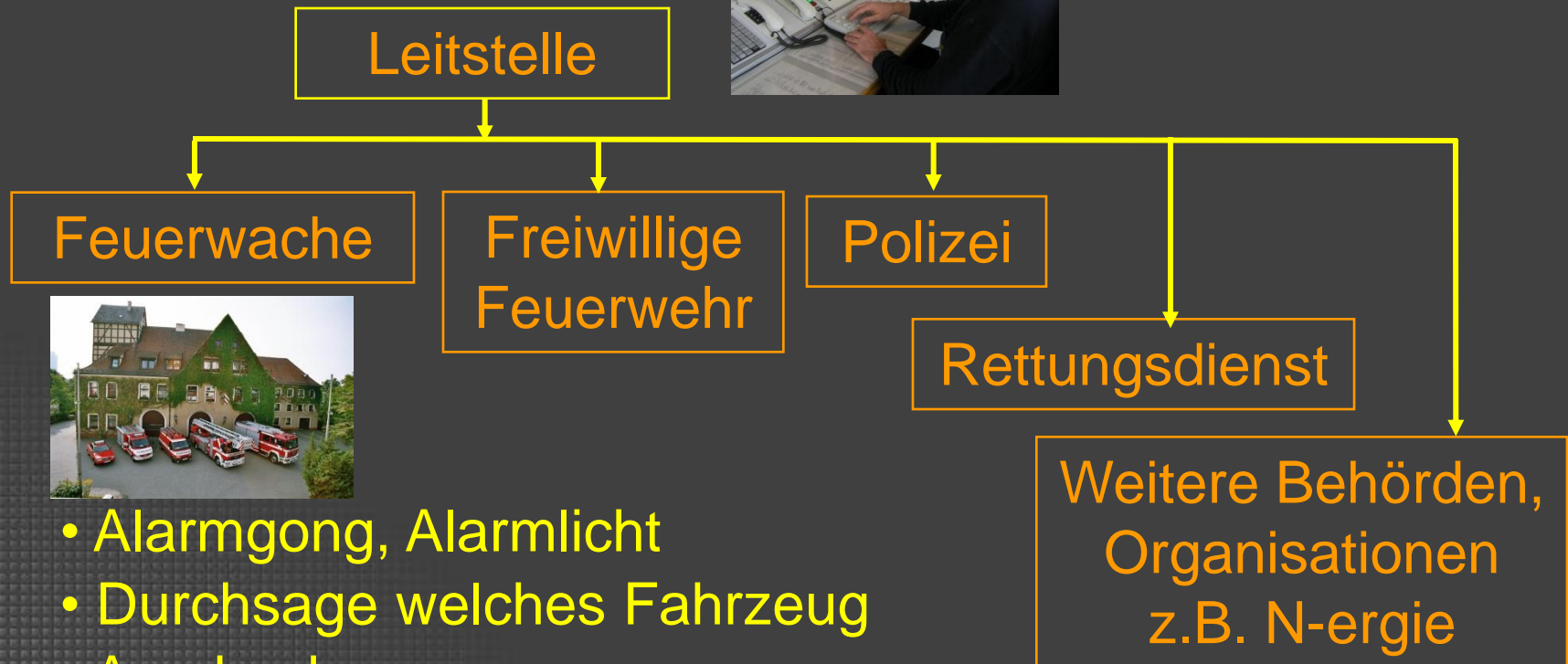
Verständigungen
anderer Behörden
Notdienste

Notruf 112

Die integrierte Leitstelle Nürnberg



- Sechs Gebietskörperschaften
 - Stadt N, Landkreis N, Stadt FÜ, Landkreis FÜ
 - Stadt ER, Landkreis ERH)
- Ca. 330 zu alarmierende Feuerwehren, davon 2 Berufsfeuerwehren (Nürnberg, Fürth) und einer hauptamtlichen Feuerwehr (Erlangen)
- Ca. 1,2 Mio. Einwohner
- Ca. 250.000 RD – Einsätze pro Jahr
- Ca. 13.000 FW – Einsätze pro Jahr (ohne Übungen und sonstige Fahrzeugbewegungen)



- Alarmgong, Alarmlicht
- Durchsage welches Fahrzeug
- Ausdruck
- Toröffnung
- Absaugung
- Ampelsteuerung
- Meldung an Einsatzleitrechner (FMS)



Der Löschzug



Einsatzleitwagen

Kleinalarmfahrzeug





Sonderfahrzeuge



TLF



- Verkehrsunfall



- Gasausströmung
- Gefahrguteinsatz
- Schadstoffausbreitungsprognose



Kran – 50 to

- Verkehrsunfall
- Personenrettung



Tauchen - Atemschutz

- Person im Gewässer
- Wasserrettung
- Brandeinsatz



© Alex Müller



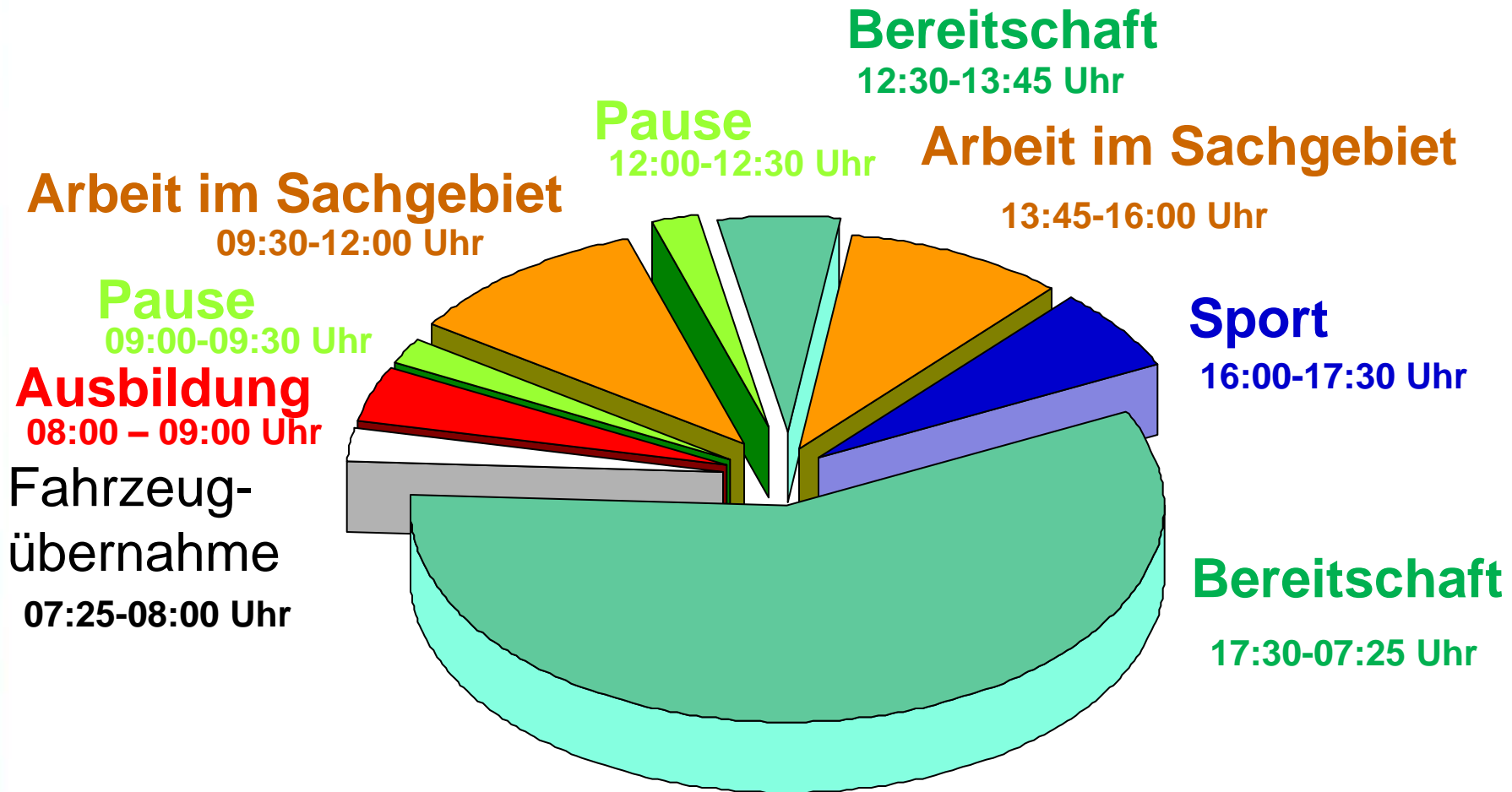
Einsatzleitwagen

Die Wachzentrale

Die grüne Welle (Ampelsteuerung)



Der Arbeitstag



Der Arbeitstag - Einteilung



Der Arbeitstag - Fahrzeugübernahme



Arbeit im Sachgebiet



Arbeit im Sachgebiet



Schichtdienst

24 Stunden Schichtdienst

(von 07:25 Uhr bis 07:25 Uhr des Folgetages, 56-h pro Woche)

August																																			
Woche	31.								32.							33.							34.												
Datum	1	2	3	4	5	6	7	8	9	10	11	12	13	14	15	16	17	18	19	20	21	22	23	24	25	26	27	28	29	30	31				
Tag	So	Mo	Di	Mi	Do	Fr	Sa	So	Mo	Di	Mi	Do	Fr	Sa	So	Mo	Di	Mi	Do	Fr	Sa	So	Mo	Di	Mi	Do	Fr	Sa	So	Mo	Di				
Abteilung	1	2	3	1	2	3	1	3	1	2	3	1	2	3	2	3	1	2	3	1	2	1	2	3	1	2	3	1	3	1	2				
September																																			
Woche	35.							36.							37.							38.							39.						
Datum	1	2	3	4	5	6	7	8	9	10	11	12	13	14	15	16	17	18	19	20	21	22	23	24	25	26	27	28	29	30					
Tag	Mi	Do	Fr	Sa	So	Mo	Di	Mi	Do	Fr	Sa	So	Mo	Di	Mi	Do	Fr	Sa	So	Mo	Di	Mi	Do	Fr	Sa	So	Mo	Di	Mi	Do					
Abteilung	3	1	2	3	2	3	1	2	3	1	2	1	2	3	1	2	3	1	3	1	2	3	1	2	3	2	3	1	2	3					
Oktober																																			
Woche	40.								41.							42.							43.												
Datum	1	2	3	4	5	6	7	8	9	10	11	12	13	14	15	16	17	18	19	20	21	22	23	24	25	26	27	28	29	30	31				
Tag	Fr	Sa	So	Mo	Di	Mi	Do	Fr	Sa	So	Mo	Di	Mi	Do	Fr	Sa	So	Mo	Di	Mi	Do	Fr	Sa	So	Mo	Di	Mi	Do	Fr	Sa	So				
Abteilung	1	2	1	2	3	1	2	3	1	3	1	2	3	1	2	3	2	3	1	2	3	1	2	1	2	3	1	2	3	1	3				
November																																			
Woche	44.							45.							46.							47.													
Datum	1	2	3	4	5	6	7	8	9	10	11	12	13	14	15	16	17	18	19	20	21	22	23	24	25	26	27	28	29	30					
Tag	Mo	Di	Mi	Do	Fr	Sa	So	Mo	Di	Mi	Do	Fr	Sa	So	Mo	Di	Mi	Do	Fr	Sa	So	Mo	Di	Mi	Do	Fr	Sa	So	Mo	Di					
Abteilung	1	2	3	1	2	3	2	3	1	2	3	1	2	1	2	3	1	2	3	1	3	1	2	3	1	2	3	1	2	3					
Dezember																																			
Woche	48.					49.							50.							51.							52.								
Datum	1	2	3	4	5	6	7	8	9	10	11	12	13	14	15	16	17	18	19	20	21	22	23	24	25	26	27	28	29	30	31				
Tag	Mi	Do	Fr	Sa	So	Mo	Di	Mi	Do	Fr	Sa	So	Mo	Di	Mi	Do	Fr	Sa	So	Mo	Di	Mi	Do	Fr	Sa	So	Mo	Di	Mi	Do	Fr				
Abteilung	2	3	1	2	1	2	3	1	2	3	1	3	1	2	3	1	2	3	2	3	1	2	3	1	2	1	2	3	1	2	3				



Der Mensch

◆ Ausbildung

- Feuerwehrmann:

mind. Hauptschulabschluss
handwerkliche Berufsausbildung (Gesellenbrief)
6 Monate Grundausbildung
6 Monate Vorbereitungsdienst

520 Stunden Rettungssanitäter
Fahrschulausbildung, Maschinist, GSG, StrSchutz

Taucher, Höhenretter, Fernmeldedienst (WZ, ILS)
Sonderfahrzeuge (Bootsführer, Feuerwehrkran, ...)

- Gruppenführer nach 4 Jahren:

4 Monate Ausbildung, Laufbahn mittlerer Dienst

- Quereinsteiger

Studium an einer Fachhochschule

- Zugführer, Führungsdienst

2 Jahre Ausbildung mit externen Praktika
für die Laufbahn des gehobenen Dienstes

- Quereinsteiger h.D.

Studium Universität, Laufbahn höherer Dienst

- Führungsdienst, AL

2 Jahre Ausbildung mit externen Praktika

Feuerwehr Nürnberg, Einsatzbilder





© Bildstelle BFN

Zimmerbrand



Feuerwehr Nürnberg, Einsatzbilder



Brände

Zimmerbrand



Dramatische Rettung in Nürnberg

Nach Feuer in Altenheim wurden 34 Pflegebedürftige in Sicherheit gebracht



In einer dramatischen Aktion haben Feuerwehr und Hilfskräfte am frühen Samstagmorgen in Nürnberg die Bewohner des brennenden Altenpflegeheims Santa Gloria in der Lothringer Straße gerettet. Laut Angaben des Heimbetreibers wurden zehn der insgesamt 34 pflegebedürftigen Heimbewohner in Krankenhäuser gebracht. Sie erlitten teilweise Rauchvergiftungen. Die übrigen Senioren wurden in umliegenden Heimen untergebracht. (Seite 9) Foto: Bauer





Personenrettung über die Drehleiter

Feuerwehr Nürnberg, Einsatzbilder

Rettung schwergewichtiger Personen



Feuerwehr Nürnberg, Einsatzbilder



© Bildstelle BFN

Verkehrsunfälle

Feuerwehr Nürnberg, Einsatzbilder



Feuerwehr als medizinische Ersthelfer

5.5 Feuerwehr Nürnberg, Einsatzbilder



Gefahrstoffe



Bauunfall
Medizinische Versorgung

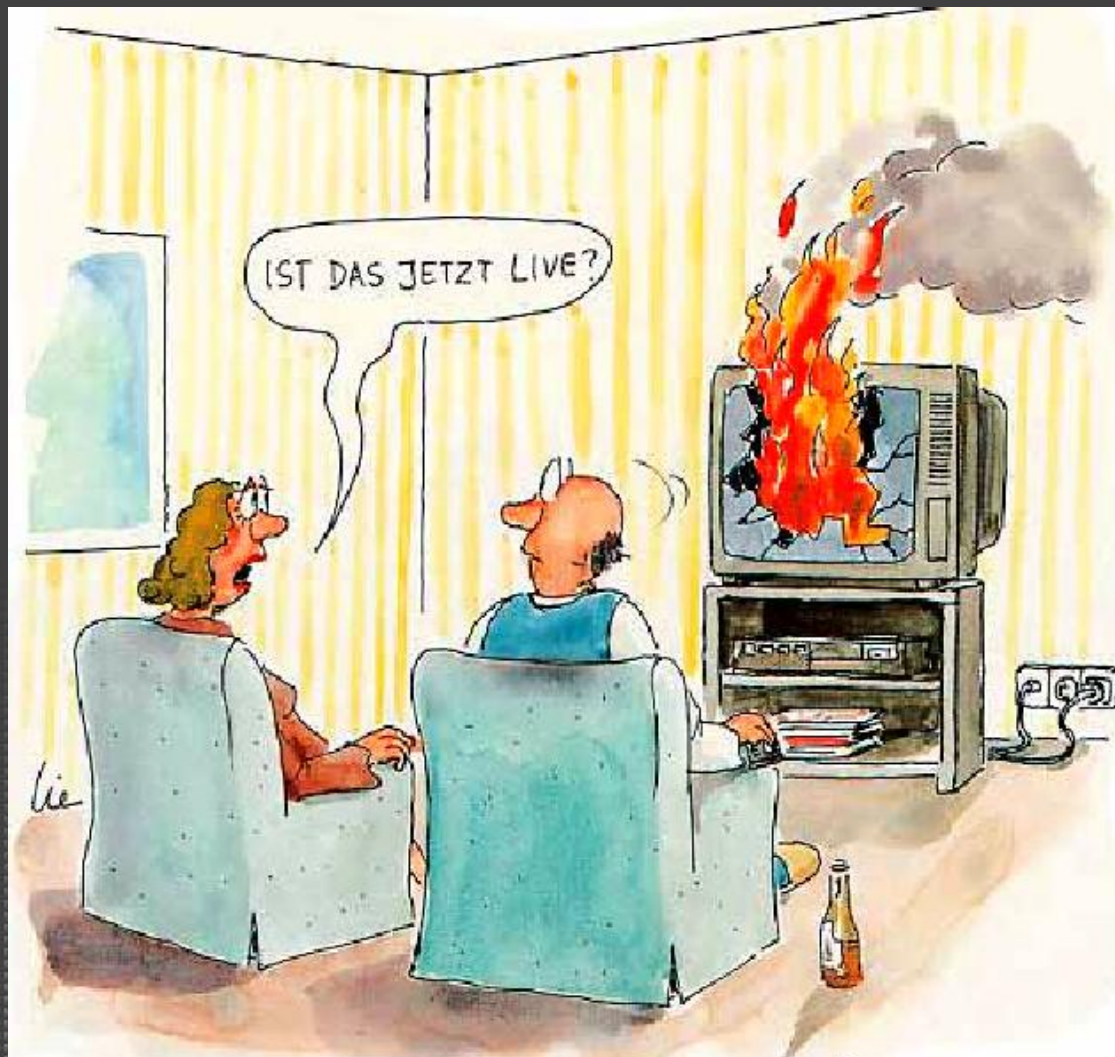
© Bildstelle BFN



MD-Kanal Vogelbergung,
Biogefährdung (Vogelgrippe)



30.07.08 Wöhrder See, Öl auf Gewässer



Vielen Dank für Ihre Aufmerksamkeit!