

Mehr als Standard.

MORE THAN STANDARDS.



products

UNSERE UMFASSENDE FERTIGUNGSKOMPETENZEN.

- Sägen, Hochgeschwindigkeits-Trennverfahren (adiabatisch)
- Gleitschleifen durch Fliehkraft o. Rundtrochanlagen
- Konventionelle Vertikal-Horizontalfräsmaschinen
- CNC-Maschinen bis zu 5 Achsen
- Flachsleifmaschinen, Zweiseitenschleifmaschinen (Doppel-Diskus)
- Läppen, Feinstschleifen
- Bohren, Reiben, Gewinden
- Transferautomaten für Bohren, Fräsen, Reiben, Gewinden und Schweißen
- Montagen
- Wärmebehandlung und galvanische Oberflächenveredelung bei Spezialbetrieben
- Laserschneiden (Stahl bis 12 mm, Edelstahl bis 10 mm, Aluminium bis 4 mm)

OUR EXTENSIVE PRODUCTION SKILLS.

- Sawing, high-speed part-off process (adiabatic)
- Barrel finishing with centrifugal or rotary systems
- Conventional vertical and horizontal milling machines
- CNC machining centers with up to 5 axes
- Surface grinders, double-sided grinding machines
- Lapping, ultrafine grinding
- Drilling, counter boring, reaming and threading
- Transfer machines for drilling, milling, reaming, threading and welding
- Assemblies
- Heat treatment and galvanic surface finishing with specialist firms
- Laser cutting (steel up to 12 mm, stainless steel up to 10 mm, aluminium up to 4 mm)

EINSATZBEDINGUNGEN

Die Produkte des Katalogs sind grundsätzlich geeignet für Temperaturen zwischen -10 °C und +60 °C, sofern im Katalog keine Einschränkungen gemacht werden.

PRODUKTHAFTUNG

nosta haftet im Rahmen der gesetzlichen Bestimmungen für die zugesicherten Eigenschaften der in diesem Katalog abgebildeten Produkte. Darüber hinausgehende Haftungsansprüche, insbesondere für Erzeugnisse, die aus Produkten dieses Kataloges von Dritten erstellt worden sind, sind ausgeschlossen.

Technische Änderungen vorbehalten. Der aktuelle Zeichnungs- und Katalogstand ist unter www.nosta.com zu finden.

nosta ist ein eingetragenes Warenzeichen der nosta GmbH.

APPLICATION CONDITIONS

The products shown in this catalogue are primarily usable at temperatures between -10°C and +60°C if no other limitations are stated in this catalogue.

TECHNICAL AND DESIGN MODIFICATIONS RESERVE

The Information in this brochure is based on state of art of the technology at the time of printing. nosta does not assume any liability in regard to the correctness of the information provided or any printing errors. nosta reserved the right to technical changes and design modifications.

Technical changes reserved. The actual drawing- and catalogue revision can be found under www.nosta.com.

nosta is a registered trademark of nosta GmbH.

Verantwortung bleibt in der Familie.

RESPONSIBILITY. IT'S A FAMILY THING.



Seit der Gründung im Jahr 1976 befindet sich der Sitz der nosta GmbH im bayerischen Höchstädt an der Donau. Von hier aus beliefern wir Kunden in aller Welt und pflegen unsere internationalen Geschäftskontakte. Mit 20 Mitarbeitern startete unsere Familie ein Unternehmen, das heute in seinem Bereich zu den Qualitätsführern weltweit gehört. Qualifizierte und engagierte Fachleute an unserem Standort und das stabile Wertesystem eines Familienunternehmens haben diesen Erfolg ermöglicht.

Wir denken in langfristigen Zeiträumen. Wirtschaftlicher Erfolg und Verantwortung als Geschäftspartner und Arbeitgeber gehören für uns zusammen. Gemeinsam mit unseren engagierten Mitarbeitern sind wir immer am Ball, entwickeln uns mit neuen Ideen nach vorne. Das macht uns besonders flexibel und leistungsfähig. Darauf können Sie sich als unser Geschäftspartner und Kunde verlassen – heute bereits in der zweiten Generation.

Gregor Ludley
Geschäftsführer

Hermann Ludley
Geschäftsführer

Since it was first founded in 1976, nosta GmbH has been based in the Bavarian city of Höchstädt in southern Germany on the banks of the Danube. It is from here that we deliver to our customers all over the world and from where we maintain our international business contacts. Our family started a company with just 20 people, that now ranks amongst the quality leaders worldwide. Highly skilled and committed professionals at our facility, coupled with the stable system of values characteristic of a family-owned company, have made this success possible.

We consider the long term. Commercial success and responsibility as a business partner and employer go hand-in-hand for us. Together with our dedicated workforce, we're always on the ball, progressing and developing new ideas. This is what makes us especially flexible and efficient. As our business partner and customer, this is something you can rely on – even today, with the company's second generation at the helm.

Gregor Ludley
Managing Director

Hermann Ludley
Managing Director

Immer die passende Passfeder.

THE KEY TO THE RIGHT PARALLEL KEY.



Erläuterung der Artikelnummern Explanation of part numbers

8500	85X0	85R0	A	B	Z	02	02	010
8500	85X0	85R0	A	B	Z	02	02	008
8500	85X0	85R0	A	B	Z	02	02	010

85	X	0	A	02	02	010	= Artikelnummer = part number
Produktgruppe DIN 6885 product group DIN 6885	Werkstoff z.B. 1.4571 material e.g. 1.4571	Toleranz tolerance	Form form	Breite width	Höhe height	Länge length	
85 = DIN 6885	0 = C45+C X = 1.4571 R = 1.4057		A = A B = B Z = AB				



Mehr als Standard More than standards

PASSFEDERN VON NOSTA – NICHT NUR ALS STANDARDTEIL.

Nosta GmbH fertigt seit 1976 Passfedern. Die Passfedern nach DIN 6885 sind in allen DIN-Abmessungen ab Lager verfügbar. Wir fertigen die Passfedern in den Werkstoffen C45 +C und in den rostfreien Ausführungen 1.4571 und 1.4057.

PARALLEL KEYS FROM NOSTA- MORE THAN JUST A STANDARD ARTICLE

NOSTA GmbH has been producing Parallel keys since 1976. Parallel keys are available ex stock in all DIN 6885 dimensions. We produce the keys in Material C45+C and in stainless steel 1.4571 and 1.4057.

Andere Edelstahl Ausführungen als auch Sonderwerkstoffe und Sondermaße sind auf Anfrage verfügbar.

AUF ANFRAGE SIND WEITER ERHÄLTlich:

- gehärtete Passfedern
- galvanisch behandelte Passfedern
- individuell gebohrte Passfedern
- als auch unterschiedlichste Formen

Other materials in stainless steel, as well as special materials or dimensions can be produced on request.

FURTHERMORE WE CAN DO:

- Hardened Parallel keys
- Parallel keys with galvanic treatment
- Individually drilled and tapped keys
- Differently formed keys

KAUFMÄNNISCHE HINWEISE

- Mindestpositionswert 15,- Euro
- Mindestrechnungswert Inland 50,- Euro
- Mindestrechnungswert Ausland 125,- Euro

TECHNISCHE HINWEISE

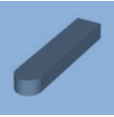
Alle Kanten der nosta Passfedern sind gerundet!

COMMERCIAL ADVICE:

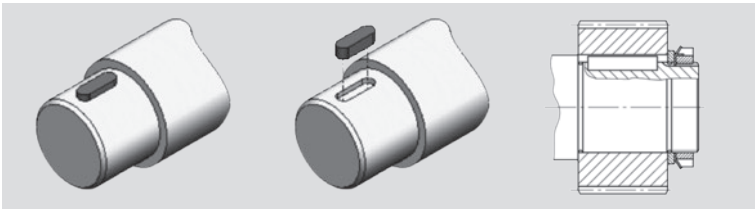
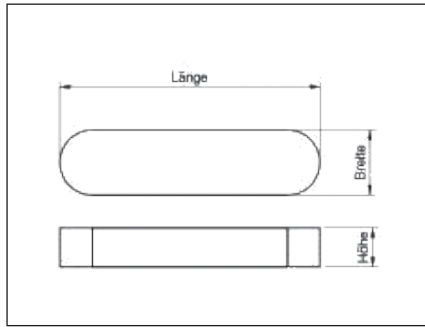
- Minimum value per position 15,- Euro
- Minimum value per order (Germany) 50,-Euro
- Minimum value per order (foreign countries) 125,- Euro

TECHNICAL ADVICE:

All edges on Parallel keys are rounded !



Passfedern DIN 6885 Parallel keys DIN 6885



Gewichte der Passfedern Weight of parallel keys

Passfeder Querschnitt	Breite b	2	3	4	5	6	8	10	12	14	16	18	20	22	25	28	32	36	40	45	50	56	63	70	80	90	100			
(Keilstahl DIN 6880)	Höhe h	2	3	4	5	6	7	8	8	9	10	11	12	14	14	16	18	20	22	25	28	32	32	36	40	45	50			
Für Wellen- durchmesser	Über	6	8	10	12	17	22	30	38	44	50	58	65	75	85	95	110	130	150	170	200	230	260	290	330	380	440			
	Bis	8	10	12	17	22	30	38	44	50	58	65	75	85	95	110	130	150	170	200	230	260	290	330	380	440	500			
Länge	Toleranz h9	0,025	0,025	0,030	0,030	0,030	0,036	0,036	0,043	0,043	0,043	0,043	0,052	0,052	0,052	0,052	0,062	0,062	0,062	0,062	0,062	0,074	0,074	0,074	0,087	0,087	0,089			
Länge	zulässige Toleranz	Toleranz h11	0,060	0,060	0,075	0,075	0,075	0,090	0,090	0,110	0,110	0,110	0,110	0,130	0,130	0,130	0,130	0,160	0,160	0,160	0,160	0,160	0,160	0,160	0,160	0,220	0,220	0,220		
6			0,188	0,423																										
8			0,251	0,565	1,010																									
10	-0,2		0,314	0,707	1,260	1,950																								
12			0,377	0,849	1,510	2,350																								
14			0,440	0,989	1,760	2,750	3,940																							
16	-0,2		0,502	1,130	2,010	3,140	4,520																							
18			0,565	1,270	2,260	3,530	5,090	7,930																						
20			0,628	1,410	2,510	3,920	5,560	8,800																						
22	-0,3			1,550	2,760	4,320	6,220	9,670	13,8																					
25				1,770	3,140	4,910	7,070	11,0	15,7																					
28				1,980	3,520	5,500	7,910	12,3	17,6	21,1																				
32	-0,3			2,260	4,020	6,280	9,040	14,1	20,1	24,1																				
36				2,54	4,52	7,06	10,20	15,80	22,60	27,10	35,60																			
40					5,02	7,85	11,30	17,60	25,10	30,10	39,60																			
45	-0,3				5,65	8,83	12,70	19,80	28,30	33,90	44,50	56,50																		
50						9,81	14,10	22,00	31,40	37,70	49,50	62,80	77,70																	
56						11,00	15,80	24,60	35,20	42,20	55,40	70,30	87,00	106,0																
63	-0,3						17,80	27,70	39,60	47,50	62,30	79,10	97,00	119,0	152,0															
70							19,8	30,8	44,0	52,8	69,2	88	109	132	169	192														
80	-0,3							35,2	50,2	60,3	79,1	100	124	150	193	220	281													
90	-0,5								39,6	56,5	67,8	89,0	113	140	170	218	247	317	407											
100										62,8	75,4	98,9	126	155	188	242	275	352	452	565										
110										69,1	82,9	109,0	138	171	207	266	302	387	497	622	760									
125	-0,5										94,2	124,0	157	194	235	302	343	440	565	706	863	1100								
140												106,0	138,0	176	218	264	338	385	492	633	791	967	1240	1540						
160													158,0	201	249	301	387	440	563	723	904	1110	1410	1760	2080					
180	-0,5													226	280	339	435	495	633	815	1020	1240	1590	1980	2340	2750				
200															331	377	484	550	703	904	1130	1380	1770	2200	2600	3060	3800			
220																414	484	604	774	995	1240	1520	1940	2420	2860	3370	4180	5520		
250	-0,5																604	687	880	1130	1410	1730	2210	2750	3250	3830	4750	6280	7880	
280																		769	985	1270	1580	1930	2470	3080	3640	4290	5320	7070	8820	11000
320																			1030	1440	1810	2210	2820	3510	4170	4900	6090	7930	10100	12600
360	-0,5																			1630	2040	2480	3180	3950	4690	5510	6850	9030	11350	14200
400	-0,5																				2260	2760	3530	4400	5200	6120	7600	10040	12600	15700
Gewichtsabzug für Form A		0,013	0,045	0,108	0,211	0,364	0,755	1,350	1,940	2,970	4,310	6,000	8,090	11,400	14,7	21,1	31,1	43,7	59,3	85,3	118,0	169,0	214,0	275,0	350,0	443,0	552,0	695,0	874,0	

Alle Maßangaben in mm - Gewichte in kg/1000 Stück
All dimensions in mm - weight in kg/1000 pcs.

Passfedern DIN 6885

Parallel keys DIN 6885

nosta



standard

DIN 6885

LÄNGE PART NO.	ARTIKELNUMMER ITEM NO.									VPE PACKAGING UNIT							
	Werkstoff surface			Form form			Breite width	Höhe height	Länge length	Stück pcs							
	wahlweise/optional C45+C	1.4571	1.4057	wahlweise/optional A B AB						5	10	25	50	100	250	500	1.000
2x2	Breite x Höhe/width x height: 2h9 x 2h9 (2-0,025 x 2-0,025)																
6	8500	85X0	85R0	A	B	Z	02	02	006					X			X
8	8500	85X0	85R0	A	B	Z	02	02	008					X			X
10	8500	85X0	85R0	A	B	Z	02	02	010					X			X
12	8500	85X0	85R0	A	B	Z	02	02	012					X			X
14	8500	85X0	85R0	A	B	Z	02	02	014					X			X
15	8500	85X0	85R0	A	B	Z	02	02	015					X			X
16	8500	85X0	85R0	A	B	Z	02	02	016					X			X
18	8500	85X0	85R0	A	B	Z	02	02	018					X			X
20	8500	85X0	85R0	A	B	Z	02	02	020					X		X	
22	8500	85X0	85R0	A	B	Z	02	02	022					X			X
25	8500	85X0	85R0	A	B	Z	02	02	025					X		X	
30	8500	85X0	85R0	A	B	Z	02	02	030					X			X
32	8500	85X0	85R0	A	B	Z	02	02	040					X			X
3x3	Breite x Höhe/width x height: 3h9 x 3h9 (3-0,025 x 3-0,025)																
6	8500	85X0	85R0	A	B	Z	03	03	006					X			X
8	8500	85X0	85R0	A	B	Z	03	03	008					X			X
10	8500	85X0	85R0	A	B	Z	03	03	010					X			X
12	8500	85X0	85R0	A	B	Z	03	03	012					X			X
14	8500	85X0	85R0	A	B	Z	03	03	014					X			X
15	8500	85X0	85R0	A	B	Z	03	03	015					X			X
16	8500	85X0	85R0	A	B	Z	03	03	016					X			X
18	8500	85X0	85R0	A	B	Z	03	03	018					X			X
20	8500	85X0	85R0	A	B	Z	03	03	020					X			X
22	8500	85X0	85R0	A	B	Z	03	03	022					X		X	
25	8500	85X0	85R0	A	B	Z	03	03	025					X			X
28	8500	85X0	85R0	A	B	Z	03	03	028					X			X
30	8500	85X0	85R0	A	B	Z	03	03	030					X		X	
32	8500	85X0	85R0	A	B	Z	03	03	032					X			X
35	8500	85X0	85R0	A	B	Z	03	03	035					X			X
36	8500	85X0	85R0	A	B	Z	03	03	036					X		X	
40	8500	85X0	85R0	A	B	Z	03	03	040					X		X	
4x4	Breite x Höhe/width x height: 4h9 x 4h9 (4-0,030 x 4-0,030)																
6	8500	85X0	85R0	A	B	Z	04	04	006					X		X	
8	8500	85X0	85R0	A	B	Z	04	04	008					X			X
10	8500	85X0	85R0	A	B	Z	04	04	010					X			X
12	8500	85X0	85R0	A	B	Z	04	04	012					X			X
14	8500	85X0	85R0	A	B	Z	04	04	014					X			X
15	8500	85X0	85R0	A	B	Z	04	04	015					X			X

BESTELLBEISPIEL

Passfeder A 3x3x18, DIN 6885, Werkstoff C45+C
Art.-Nr. 8500A0303018

Order example

Parallel key A 3x3x18, DIN 6885, material C45+C
 Article no. 8500A0303018

X = Standardpackeinheit | Lieferungen erfolgen von Groß- nach Kleinpackung.
 Umpackkostenpauschale 15,- Euro zuzüglich Sonderpackeinheiten 0,20 Euro / Packeinheit.
 Packeinheiten gelten nur für Werkstoff C45+C, Form A.

X=Standard package/Bigger packages will be used first. Lump sum charge for unpacking/
 change of package size = 15,- Euro special packing units will be charged with 0,20 Euro per
 package. Pack units are only valid for material C45+C, form A.

Passfedern DIN 6885

Parallel keys DIN 6885

LÄNGE PART NO.	ARTIKELNUMMER ITEM NO.									VPE PACKAGING UNIT							
	Werkstoff surface			Form form			Breite width	Höhe height	Länge length	Stück pcs							
	wahlweise/optional			wahlweise/optional													
	C45+C	1.4571	1.4057	A	B	AB	5	10	25	50	100	250	500	1.000			
16	8500	85X0	85R0	A	B	Z	04	04	016					X			X
18	8500	85X0	85R0	A	B	Z	04	04	018					X			X
20	8500	85X0	85R0	A	B	Z	04	04	020					X			X
22	8500	85X0	85R0	A	B	Z	04	04	022					X		X	
25	8500	85X0	85R0	A	B	Z	04	04	025					X			X
28	8500	85X0	85R0	A	B	Z	04	04	028					X			X
30	8500	85X0	85R0	A	B	Z	04	04	030					X			X
32	8500	85X0	85R0	A	B	Z	04	04	032					X			X
35	8500	85X0	85R0	A	B	Z	04	04	035					X		X	
36	8500	85X0	85R0	A	B	Z	04	04	036					X			X
40	8500	85X0	85R0	A	B	Z	04	04	040					X			X
45	8500	85X0	85R0	A	B	Z	04	04	045					X		X	
50	8500	85X0	85R0	A	B	Z	04	04	050					X		X	
56	8500	85X0	85R0	A	B	Z	04	04	056					X		X	
5x3	Breite x Höhe/width x height: 5h9 x 3h11 (5-0,030 x 3-0,060)																
10	8500	85X0	85R0	A	B	Z	05	03	010					X			X
12	8500	85X0	85R0	A	B	Z	05	03	012					X		X	
14	8500	85X0	85R0	A	B	Z	05	03	014					X		X	
16	8500	85X0	85R0	A	B	Z	05	03	016					X			X
18	8500	85X0	85R0	A	B	Z	05	03	018					X			X
20	8500	85X0	85R0	A	B	Z	05	03	020					X			X
22	8500	85X0	85R0	A	B	Z	05	03	022					X		X	
25	8500	85X0	85R0	A	B	Z	05	03	025					X		X	
28	8500	85X0	85R0	A	B	Z	05	03	028					X			X
30	8500	85X0	85R0	A	B	Z	05	03	030					X			
32	8500	85X0	85R0	A	B	Z	05	03	032					X			X
36	8500	85X0	85R0	A	B	Z	05	03	036					X			X
5x5	Breite x Höhe/width x height: 5h9 x 5h9 (5-0,030 x 5-0,030)																
8	8500	85X0	85R0	A	B	Z	05	05	008					X			X
10	8500	85X0	85R0	A	B	Z	05	05	010					X			X
12	8500	85X0	85R0	A	B	Z	05	05	012					X			X
14	8500	85X0	85R0	A	B	Z	05	05	014					X			X
15	8500	85X0	85R0	A	B	Z	05	05	015					X			X
16	8500	85X0	85R0	A	B	Z	05	05	016					X			X
18	8500	85X0	85R0	A	B	Z	05	05	018					X			X
20	8500	85X0	85R0	A	B	Z	05	05	020					X			X
22	8500	85X0	85R0	A	B	Z	05	05	022					X			X
25	8500	85X0	85R0	A	B	Z	05	05	025					X			X
28	8500	85X0	85R0	A	B	Z	05	05	028					X			X
30	8500	85X0	85R0	A	B	Z	05	05	030					X			X

BESTELLBEISPIEL
 Passfeder B 5x3x28, DIN 6885, Werkstoff 1.4571
Art.-Nr. 85X0B0503028

ORDER EXAMPLE
 Parallel key B 5x3x28, DIN 6885, material 1.4571
Article no. 85X0B0503028

X = Standardpackeinheit | Lieferungen erfolgen von Groß- nach Kleinpackung
 Umpackkostenpauschale 15,- Euro zuzüglich Sonderpackeinheiten 0,20 Euro / Packeinheit.
 Packeinheiten gelten nur für Werkstoff C45+C, Form A.

X=Standard package/ Bigger packages will be used first Lump sum charge for unpacking/
 change of package size = 15,- Euro special packing units will be charged with 0,20 Euro per
 package. Pack units are only valid for material C45+C, form A.

Passfedern DIN 6885

Parallel keys DIN 6885

nosta



standard

DIN 6885

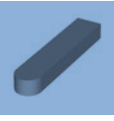
LÄNGE PART NO.	ARTIKELNUMMER ITEM NO.									VPE PACKAGING UNIT							
	Werkstoff surface			Form form			Breite width	Höhe height	Länge length	Stück pcs							
	wahlweise/optional C45+C	1.4571	1.4057	wahlweise/optional A B Z						5	10	25	50	100	250	500	1.000
32	8500	85X0	85R0	A	B	Z	05	05	032					X			X
35	8500	85X0	85R0	A	B	Z	05	05	035					X		X	
36	8500	85X0	85R0	A	B	Z	05	05	036					X		X	
40	8500	85X0	85R0	A	B	Z	05	05	040					X		X	
45	8500	85X0	85R0	A	B	Z	05	05	045					X		X	
50	8500	85X0	85R0	A	B	Z	05	05	050					X		X	
55	8500	85X0	85R0	A	B	Z	05	05	055					X		X	
56	8500	85X0	85R0	A	B	Z	05	05	056					X		X	
60	8500	85X0	85R0	A	B	Z	05	05	060					X		X	
63	8500	85X0	85R0	A	B	Z	05	05	063					X	X		
65	8500	85X0	85R0	A	B	Z	05	05	065					X	X		
70	8500	85X0	85R0	A	B	Z	05	05	070					X	X		
80	8500	85X0	85R0	A	B	Z	05	05	080					X			
6 x 4	Breite x Höhe/width x height: 6h9 x 4h11 (6-0,030 x 4-0,075)																
12	8500	85X0	85R0	A	B	Z	06	04	012					X		X	
14	8500	85X0	85R0	A	B	Z	06	04	014					X			X
16	8500	85X0	85R0	A	B	Z	06	04	016					X			X
18	8500	85X0	85R0	A	B	Z	06	04	018					X			X
20	8500	85X0	85R0	A	B	Z	06	04	020					X			X
22	8500	85X0	85R0	A	B	Z	06	04	022					X			X
25	8500	85X0	85R0	A	B	Z	06	04	025					X			X
28	8500	85X0	85R0	A	B	Z	06	04	028					X			X
30	8500	85X0	85R0	A	B	Z	06	04	030					X			X
32	8500	85X0	85R0	A	B	Z	06	04	032					X			X
36	8500	85X0	85R0	A	B	Z	06	04	036					X			X
40	8500	85X0	85R0	A	B	Z	06	04	040					X		X	
45	8500	85X0	85R0	A	B	Z	06	04	045					X		X	
50	8500	85X0	85R0	A	B	Z	06	04	050					X		X	
70	8500	85X0	85R0	A	B	Z	06	04	070					X	X		
6 x 6	Breite x Höhe/width x height: 6h9 x 6h9 (6-0,030 x 6-0,030)																
10	8500	85X0	85R0	A	B	Z	06	06	010					X			X
12	8500	85X0	85R0	A	B	Z	06	06	012					X			X
14	8500	85X0	85R0	A	B	Z	06	06	014					X			X
15	8500	85X0	85R0	A	B	Z	06	06	015					X			X
16	8500	85X0	85R0	A	B	Z	06	06	016					X			X
18	8500	85X0	85R0	A	B	Z	06	06	018					X			X
20	8500	85X0	85R0	A	B	Z	06	06	020					X			X
22	8500	85X0	85R0	A	B	Z	06	06	022					X			X
24	8500	85X0	85R0	A	B	Z	06	06	024					X			X
25	8500	85X0	85R0	A	B	Z	06	06	025					X			X

BESTELLBEISPIEL
 Passfeder AB 6 x 4 x 32, DIN 6885, Werkstoff 1.4057
Art.-Nr. 85R0Z0604032

ORDER EXAMPLE
 Parallel key AB 6 x 4 x 32, DIN 6885, material 1.4057
Article no. 85R0Z0604032

X = Standardpackeinheit | Lieferungen erfolgen von Groß- nach Kleinpackung.
 Umpackkostenpauschale 15,- Euro zuzüglich Sonderpackeinheiten 0,20 Euro / Packeinheit.
 Packeinheiten gelten nur für Werkstoff C45+C, Form A.

X=Standard package/Bigger packages will be used first. Lump sum charge for unpacking/
 change of package size = 15,- Euro special packing units will be charged with 0,20 Euro per
 package. Pack units are only valid for material C45+C, form A.



Passfedern DIN 6885

Parallel keys DIN 6885

LÄNGE PART NO.	ARTIKELNUMMER ITEM NO.									VPE PACKAGING UNIT							
	Werkstoff surface			Form form			Breite width	Höhe height	Länge length	Stück pcs							
	wahlweise/optional			wahlweise/optional						5	10	25	50	100	250	500	1.000
	C45+C	1.4571	1.4057	A	B	AB											
28	8500	85X0	85R0	A	B	Z	06	06	028					X		X	
30	8500	85X0	85R0	A	B	Z	06	06	030					X		X	
32	8500	85X0	85R0	A	B	Z	06	06	032					X		X	
35	8500	85X0	85R0	A	B	Z	06	06	035					X		X	
36	8500	85X0	85R0	A	B	Z	06	06	036					X		X	
40	8500	85X0	85R0	A	B	Z	06	06	040					X		X	
45	8500	85X0	85R0	A	B	Z	06	06	045					X		X	
50	8500	85X0	85R0	A	B	Z	06	06	050					X	X		
55	8500	85X0	85R0	A	B	Z	06	06	055					X	X		
56	8500	85X0	85R0	A	B	Z	06	06	056					X	X		
60	8500	85X0	85R0	A	B	Z	06	06	060					X	X		
63	8500	85X0	85R0	A	B	Z	06	06	063					X	X		
65	8500	85X0	85R0	A	B	Z	06	06	065					X	X		
70	8500	85X0	85R0	A	B	Z	06	06	070					X	X		
75	8500	85X0	85R0	A	B	Z	06	06	075					X	X		
80	8500	85X0	85R0	A	B	Z	06	06	080					X	X		
90	8500	85X0	85R0	A	B	Z	06	06	090					X	X		
100	8500	85X0	85R0	A	B	Z	06	06	100					X			
110	8500	85X0	85R0	A	B	Z	06	06	110						X		
8 x 5	Breite x Höhe / width x height: 8h9 x 5h11 (8-0,036 x 5-0,075)																
12	8500	85X0	85R0	A	B	Z	08	05	012					X		X	
14	8500	85X0	85R0	A	B	Z	08	05	014					X		X	
15	8500	85X0	85R0	A	B	Z	08	05	015					X		X	
16	8500	85X0	85R0	A	B	Z	08	05	016					X			
18	8500	85X0	85R0	A	B	Z	08	05	018					X		X	
20	8500	85X0	85R0	A	B	Z	08	05	020					X		X	
22	8500	85X0	85R0	A	B	Z	08	05	022					X		X	
25	8500	85X0	85R0	A	B	Z	08	05	025					X			X
28	8500	85X0	85R0	A	B	Z	08	05	028					X		X	
30	8500	85X0	85R0	A	B	Z	08	05	030					X		X	
32	8500	85X0	85R0	A	B	Z	08	05	032					X		X	
35	8500	85X0	85R0	A	B	Z	08	05	035					X		X	
36	8500	85X0	85R0	A	B	Z	08	05	036					X		X	
40	8500	85X0	85R0	A	B	Z	08	05	040					X		X	
45	8500	85X0	85R0	A	B	Z	08	05	045					X	X		
50	8500	85X0	85R0	A	B	Z	08	05	050					X	X		
56	8500	85X0	85R0	A	B	Z	08	05	056					X	X		
63	8500	85X0	85R0	A	B	Z	08	05	063					X	X		
80	8500	85X0	85R0	A	B	Z	08	05	080					X	X		
90	8500	85X0	85R0	A	B	Z	08	05	090					X	X		

BESTELLBEISPIEL
 Passfeder B 8x5x16, DIN 6885, Werkstoff C45+C
 Art.-Nr. **8500B0805016**

ORDER EXAMPLE
 Parallel key B 8x5x16, DIN 6885, material C45+C
 Article no. **8500B0805016**

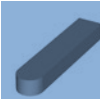
X = Standardpackeinheit | Lieferungen erfolgen von Groß- nach Kleinpackung
 Umpackkostenpauschale 15,- Euro zuzüglich Sonderpackeinheiten 0,20 Euro / Packeinheit.
 Packeinheiten gelten nur für Werkstoff C45+C, Form A.

X=Standard package/ Bigger packages will be used first Lump sum charge for unpacking/
 change of package size = 15,- Euro special packing units will be charged with 0,20 Euro per
 package. Pack units are only valid for material C45+C, form A.

Passfedern DIN 6885

Parallel keys DIN 6885

nosta



standard

DIN 6885

LÄNGE PART NO.	ARTIKELNUMMER ITEM NO.									VPE PACKAGING UNIT										
	Werkstoff surface			Form form			Breite width	Höhe height	Länge length	Stück pcs										
	wahlweise/optional C45+C			wahlweise/optional A B AB						5	10	25	50	100	250	500	1.000			
8 x 7	Breite x Höhe/width x height: 8h9 x 7h11 (8-0,036 x 7-0,090)																			
10	8500	85X0	85R0	A	B	Z	08	07	010						X				X	
12	8500	85X0	85R0	A	B	Z	08	07	012						X				X	
14	8500	85X0	85R0	A	B	Z	08	07	014						X				X	
15	8500	85X0	85R0	A	B	Z	08	07	015						X				X	
16	8500	85X0	85R0	A	B	Z	08	07	016						X				X	
18	8500	85X0	85R0	A	B	Z	08	07	018						X				X	
20	8500	85X0	85R0	A	B	Z	08	07	020						X				X	
22	8500	85X0	85R0	A	B	Z	08	07	022						X			X		
25	8500	85X0	85R0	A	B	Z	08	07	025						X			X		
28	8500	85X0	85R0	A	B	Z	08	07	028						X			X		
30	8500	85X0	85R0	A	B	Z	08	07	030						X			X		
32	8500	85X0	85R0	A	B	Z	08	07	032						X			X		
35	8500	85X0	85R0	A	B	Z	08	07	035						X	X				
36	8500	85X0	85R0	A	B	Z	08	07	036						X	X				
40	8500	85X0	85R0	A	B	Z	08	07	040						X	X				
45	8500	85X0	85R0	A	B	Z	08	07	045						X	X				
50	8500	85X0	85R0	A	B	Z	08	07	050						X	X				
55	8500	85X0	85R0	A	B	Z	08	07	055						X	X				
56	8500	85X0	85R0	A	B	Z	08	07	056						X	X				
60	8500	85X0	85R0	A	B	Z	08	07	060						X					
63	8500	85X0	85R0	A	B	Z	08	07	063						X					
65	8500	85X0	85R0	A	B	Z	08	07	065						X					
70	8500	85X0	85R0	A	B	Z	08	07	070						X	X				
75	8500	85X0	85R0	A	B	Z	08	07	075						X	X				
80	8500	85X0	85R0	A	B	Z	08	07	080						X	X				
85	8500	85X0	85R0	A	B	Z	08	07	085						X	X				
90	8500	85X0	85R0	A	B	Z	08	07	090						X					
95	8500	85X0	85R0	A	B	Z	08	07	095						X	X				
100	8500	85X0	85R0	A	B	Z	08	07	100						X	X				
110	8500	85X0	85R0	A	B	Z	08	07	110						X	X				
120	8500	85X0	85R0	A	B	Z	08	07	120						X	X				
125	8500	85X0	85R0	A	B	Z	08	07	125						X	X				
130	8500	85X0	85R0	A	B	Z	08	07	130				X		X					
140	8500	85X0	85R0	A	B	Z	08	07	140				X		X					
150	8500	85X0	85R0	A	B	Z	08	07	150				X		X					
160	8500	85X0	85R0	A	B	Z	08	07	160				X		X					
180	8500	85X0	85R0	A	B	Z	08	07	180				X	X						
200	8500	85X0	85R0	A	B	Z	08	07	200				X	X						

BESTELLBEISPIEL

Passfeder AB 8x7x70, DIN 6885, Werkstoff C45+C
Art.-Nr. 8500Z0807070

ORDER EXAMPLE

Parallel key AB 8x7x70, DIN 6885, material C45+C
Article no. 8500Z0807070

X = Standardpackeinheit | Lieferungen erfolgen von Groß- nach Kleinpackung.
 Umpackkostenpauschale 15,- Euro zuzüglich Sonderpackeinheiten 0,20 Euro / Packeinheit.
 Packeinheiten gelten nur für Werkstoff C45+C, Form A.

X=Standard package/Bigger packages will be used first. Lump sum charge for unpacking/
 change of package size = 15,- Euro special packing units will be charged with 0,20 Euro per
 package. Pack units are only valid for material C45+C, form A.

Passfedern DIN 6885
Parallel keys DIN 6885

standard

DIN 6885

LÄNGE PART NO.	ARTIKELNUMMER ITEM NO.									VPE PACKAGING UNIT										
	Werkstoff surface			Form form			Breite width	Höhe height	Länge length	Stück pcs										
	wahlweise/optional C45+C	1.4571	1.4057	wahlweise/optional A B AB						5	10	25	50	100	250	500	1.000			
10 x 6	Breite x Höhe/width x height: 10h9 x 6h11 (10-0,036 x 6-0,075)																			
20	8500	85X0	85R0	A	B	Z	10	06	020						X			X		
22	8500	85X0	85R0	A	B	Z	10	06	022						X			X		
25	8500	85X0	85R0	A	B	Z	10	06	025						X			X		
28	8500	85X0	85R0	A	B	Z	10	06	028						X			X		
30	8500	85X0	85R0	A	B	Z	10	06	030						X			X		
32	8500	85X0	85R0	A	B	Z	10	06	032						X			X		
36	8500	85X0	85R0	A	B	Z	10	06	036						X					
40	8500	85X0	85R0	A	B	Z	10	06	040						X					
50	8500	85X0	85R0	A	B	Z	10	06	050						X	X				
60	8500	85X0	85R0	A	B	Z	10	06	060						X					
70	8500	85X0	85R0	A	B	Z	10	06	070						X	X				
80	8500	85X0	85R0	A	B	Z	10	06	080						X	X				
100	8500	85X0	85R0	A	B	Z	10	06	100						X	X				
10 x 8	Breite x Höhe/width x height: 10h9 x 8h11 (10-0,036 x 8-0,090)																			
14	8500	85X0	85R0	A	B	Z	10	08	014						X	X				
15	8500	85X0	85R0	A	B	Z	10	08	015						X			X		
16	8500	85X0	85R0	A	B	Z	10	08	016						X			X		
18	8500	85X0	85R0	A	B	Z	10	08	018						X	X				
20	8500	85X0	85R0	A	B	Z	10	08	020						X			X		
22	8500	85X0	85R0	A	B	Z	10	08	022						X			X		
25	8500	85X0	85R0	A	B	Z	10	08	025						X			X		
28	8500	85X0	85R0	A	B	Z	10	08	028						X	X				
30	8500	85X0	85R0	A	B	Z	10	08	030						X	X				
32	8500	85X0	85R0	A	B	Z	10	08	032						X	X				
35	8500	85X0	85R0	A	B	Z	10	08	035						X	X				
36	8500	85X0	85R0	A	B	Z	10	08	036						X	X				
40	8500	85X0	85R0	A	B	Z	10	08	040						X	X				
45	8500	85X0	85R0	A	B	Z	10	08	045						X	X				
50	8500	85X0	85R0	A	B	Z	10	08	050						X					
55	8500	85X0	85R0	A	B	Z	10	08	055						X					
56	8500	85X0	85R0	A	B	Z	10	08	056						X					
60	8500	85X0	85R0	A	B	Z	10	08	060						X					
63	8500	85X0	85R0	A	B	Z	10	08	063						X					
65	8500	85X0	85R0	A	B	Z	10	08	065						X					
70	8500	85X0	85R0	A	B	Z	10	08	070						X					
75	8500	85X0	85R0	A	B	Z	10	08	075						X	X				
80	8500	85X0	85R0	A	B	Z	10	08	080						X	X				
85	8500	85X0	85R0	A	B	Z	10	08	085						X	X				
90	8500	85X0	85R0	A	B	Z	10	08	090						X	X				

BESTELLBEISPIEL
Passfeder B 10 x 8 x 30, DIN 6885, Werkstoff 1.4057
Art.-Nr. 85ROB1008030

ORDER EXAMPLE
Parallel key B 10 x 8 x 30, DIN 6885, material 1.4057
Article no. 85ROB1008030

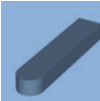
X = Standardpackeinheit | Lieferungen erfolgen von Groß- nach Kleinpackung
Umpackkostenpauschale 15,- Euro zuzüglich Sonderpackeinheiten 0,20 Euro / Packeinheit.
Packeinheiten gelten nur für Werkstoff C45+C, Form A.

X=Standard package/ Bigger packages will be used first Lump sum charge for unpacking/
change of package size = 15,- Euro special packing units will be charged with 0,20 Euro per
package. Pack units are only valid for material C45+C, form A.

Passfedern DIN 6885

Parallel keys DIN 6885

nosta



standard

DIN 6885

LÄNGE PART NO.	ARTIKELNUMMER ITEM NO.							VPE PACKAGING UNIT									
	Werkstoff surface			Form form			Breite width	Höhe height	Länge length	Stück pcs							
	wahlweise/optional			wahlweise/optional						5	10	25	50	100	250	500	1.000
C45+C	1.4571	1.4057	A	B	AB												
95	8500	85X0	85R0	A	B	Z	10	08	095				X	X			
100	8500	85X0	85R0	A	B	Z	10	08	100				X	X			
110	8500	85X0	85R0	A	B	Z	10	08	110				X				
120	8500	85X0	85R0	A	B	Z	10	08	120				X				
125	8500	85X0	85R0	A	B	Z	10	08	125			X	X				
130	8500	85X0	85R0	A	B	Z	10	08	130			X	X				
140	8500	85X0	85R0	A	B	Z	10	08	140			X	X				
150	8500	85X0	85R0	A	B	Z	10	08	150			X	X				
160	8500	85X0	85R0	A	B	Z	10	08	160			X	X				
200	8500	85X0	85R0	A	B	Z	10	08	200			X	X				
220	8500	85X0	85R0	A	B	Z	10	08	220			X	X				
12 x 6 Breite x Höhe/width x height: 12h9 x 6h11 (12-0,043 x 6-0,075)																	
25	8500	85X0	85R0	A	B	Z	12	06	025					X		X	
28	8500	85X0	85R0	A	B	Z	12	06	028					X		X	
30	8500	85X0	85R0	A	B	Z	12	06	030					X	X		
32	8500	85X0	85R0	A	B	Z	12	06	032					X	X		
40	8500	85X0	85R0	A	B	Z	12	06	040					X	X		
50	8500	85X0	85R0	A	B	Z	12	06	050					X			
80	8500	85X0	85R0	A	B	Z	12	06	080				X	X			
100	8500	85X0	85R0	A	B	Z	12	06	100				X	X			
12 x 8 Breite x Höhe/width x height: 12h9 x 8h11 (12-0,043 x 8-0,090)																	
20	8500	85X0	85R0	A	B	Z	12	08	020					X		X	
22	8500	85X0	85R0	A	B	Z	12	08	022					X		X	
25	8500	85X0	85R0	A	B	Z	12	08	025					X	X		
28	8500	85X0	85R0	A	B	Z	12	08	028					X	X		
30	8500	85X0	85R0	A	B	Z	12	08	030					X	X		
32	8500	85X0	85R0	A	B	Z	12	08	032					X	X		
35	8500	85X0	85R0	A	B	Z	12	08	035					X	X		
36	8500	85X0	85R0	A	B	Z	12	08	036					X	X		
40	8500	85X0	85R0	A	B	Z	12	08	040					X	X		
45	8500	85X0	85R0	A	B	Z	12	08	045					X			
50	8500	85X0	85R0	A	B	Z	12	08	050					X			
55	8500	85X0	85R0	A	B	Z	12	08	055					X			
56	8500	85X0	85R0	A	B	Z	12	08	056					X			
60	8500	85X0	85R0	A	B	Z	12	08	060					X			
63	8500	85X0	85R0	A	B	Z	12	08	063				X	X			
65	8500	85X0	85R0	A	B	Z	12	08	065				X	X			
70	8500	85X0	85R0	A	B	Z	12	08	070				X	X			
75	8500	85X0	85R0	A	B	Z	12	08	075				X	X			
80	8500	85X0	85R0	A	B	Z	12	08	080				X	X			

BESTELLBEISPIEL

Passfeder AB 12x8x25, DIN 6885, Werkstoff 1.4571
Art.-Nr. 85X0Z1208025

ORDER EXAMPLE

Parallel key AB 12x8x25, DIN 6885, material 1.4571
Article no. 85X0Z1208025

X = Standardpackeinheit | Lieferungen erfolgen von Groß- nach Kleinpackung.
 Umpackkostenpauschale 15,- Euro zuzüglich Sonderpackeinheiten 0,20 Euro / Packeinheit.
 Packeinheiten gelten nur für Werkstoff C45+C, Form A.

X=Standard package/Bigger packages will be used first. Lump sum charge for unpacking/
 change of package size = 15,- Euro special packing units will be charged with 0,20 Euro per
 package. Pack units are only valid for material C45+C, form A.

Passfedern DIN 6885
Parallel keys DIN 6885

standard

DIN 6885

LÄNGE PART NO.	ARTIKELNUMMER ITEM NO.									VPE PACKAGING UNIT								
	Werkstoff surface			Form form			Breite width	Höhe height	Länge length	Stück pcs								
	wahlweise/optional			wahlweise/optional														
	C45+C	1.4571	1.4057	A	B	AB	5	10	25	50	100	250	500	1.000				
85	8500	85X0	85R0	A	B	Z	12	08	085				X	X				
90	8500	85X0	85R0	A	B	Z	12	08	090				X	X				
95	8500	85X0	85R0	A	B	Z	12	08	095				X	X				
100	8500	85X0	85R0	A	B	Z	12	08	100				X					
110	8500	85X0	85R0	A	B	Z	12	08	110				X					
120	8500	85X0	85R0	A	B	Z	12	08	120				X					
125	8500	85X0	85R0	A	B	Z	12	08	125			X	X					
130	8500	85X0	85R0	A	B	Z	12	08	130			X	X					
140	8500	85X0	85R0	A	B	Z	12	08	140			X	X					
150	8500	85X0	85R0	A	B	Z	12	08	150			X	X					
160	8500	85X0	85R0	A	B	Z	12	08	160			X	X					
170	8500	85X0	85R0	A	B	Z	12	08	170			X	X					
180	8500	85X0	85R0	A	B	Z	12	08	180			X	X					
200	8500	85X0	85R0	A	B	Z	12	08	200			X						
14 x 6	Breite x Höhe/width x height: 14h9 x 6h11 (14-0,043 x 6-0,075)																	
30	8500	85X0	85R0	A	B	Z	14	06	030					X				
32	8500	85X0	85R0	A	B	Z	14	06	032					X				
36	8500	85X0	85R0	A	B	Z	14	06	036					X				
45	8500	85X0	85R0	A	B	Z	14	06	045					X				
50	8500	85X0	85R0	A	B	Z	14	06	050					X				
70	8500	85X0	85R0	A	B	Z	14	06	070			X	X					
14 x 9	Breite x Höhe/width x height: 14h9 x 9h11 (14-0,043 x 9-0,090)																	
22	8500	85X0	85R0	A	B	Z	14	09	022					X				
25	8500	85X0	85R0	A	B	Z	14	09	025					X	X			
28	8500	85X0	85R0	A	B	Z	14	09	028					X	X			
30	8500	85X0	85R0	A	B	Z	14	09	030					X	X			
32	8500	85X0	85R0	A	B	Z	14	09	032					X	X			
35	8500	85X0	85R0	A	B	Z	14	09	035					X				
36	8500	85X0	85R0	A	B	Z	14	09	036					X				
40	8500	85X0	85R0	A	B	Z	14	09	040					X				
45	8500	85X0	85R0	A	B	Z	14	09	045					X				
50	8500	85X0	85R0	A	B	Z	14	09	050					X				
55	8500	85X0	85R0	A	B	Z	14	09	055					X				
56	8500	85X0	85R0	A	B	Z	14	09	056					X				
60	8500	85X0	85R0	A	B	Z	14	09	060					X				
63	8500	85X0	85R0	A	B	Z	14	09	063				X	X				
65	8500	85X0	85R0	A	B	Z	14	09	065				X	X				
70	8500	85X0	85R0	A	B	Z	14	09	070				X	X				
75	8500	85X0	85R0	A	B	Z	14	09	075				X					
80	8500	85X0	85R0	A	B	Z	14	09	080				X	X				

BESTELLBEISPIEL
Passfeder B 14x9x25, DIN 6885, Werkstoff C45+C
Art.-Nr. 8500B1409025

ORDER EXAMPLE
Parallel key B 14x9x25, DIN 6885, material C45+C
Article no. 8500B1409025

X = Standardpackeinheit | Lieferungen erfolgen von Groß- nach Kleinpackung
Umpackkostenpauschale 15,- Euro zuzüglich Sonderpackeinheiten 0,20 Euro / Packeinheit.
Packeinheiten gelten nur für Werkstoff C45+C, Form A.

X=Standard package/ Bigger packages will be used first Lump sum charge for unpacking/
change of package size = 15,- Euro special packing units will be charged with 0,20 Euro per
package. Pack units are only valid for material C45+C, form A.

Passfedern DIN 6885

Parallel keys DIN 6885

nosta



standard

DIN 6885

LÄNGE PART NO.	ARTIKELNUMMER ITEM NO.									VPE PACKAGING UNIT							
	Werkstoff surface			Form form			Breite width	Höhe height	Länge length	Stück pcs							
	wahlweise/optional			wahlweise/optional						5	10	25	50	100	250	500	1.000
C45+C	1.4571	1.4057	A	B	AB												
85	8500	85X0	85R0	A	B	Z	14	09	085				X	X			
90	8500	85X0	85R0	A	B	Z	14	09	090				X				
95	8500	85X0	85R0	A	B	Z	14	09	095				X				
100	8500	85X0	85R0	A	B	Z	14	09	100				X				
110	8500	85X0	85R0	A	B	Z	14	09	110				X				
120	8500	85X0	85R0	A	B	Z	14	09	120			X	X				
125	8500	85X0	85R0	A	B	Z	14	09	125			X	X				
130	8500	85X0	85R0	A	B	Z	14	09	130			X	X				
140	8500	85X0	85R0	A	B	Z	14	09	140			X	X				
150	8500	85X0	85R0	A	B	Z	14	09	150			X	X				
160	8500	85X0	85R0	A	B	Z	14	09	160			X	X				
170	8500	85X0	85R0	A	B	Z	14	09	170			X	X				
180	8500	85X0	85R0	A	B	Z	14	09	180			X	X				
200	8500	85X0	85R0	A	B	Z	14	09	200		X	X					
16 x 7	Breite x Höhe/width x height: 16h9 x 7h11 (16-0,043 x 7-0,090)																
50	8500	85X0	85R0	A	B	Z	16	07	050				X	X			
63	8500	85X0	85R0	A	B	Z	16	07	063			X		X			
16 x 10	Breite x Höhe/width x height: 16h9 x 10h11 (16-0,043 x 10-0,090)																
30	8500	85X0	85R0	A	B	Z	16	10	030				X	X			
32	8500	85X0	85R0	A	B	Z	16	10	032				X	X			
35	8500	85X0	85R0	A	B	Z	16	10	035				X	X			
36	8500	85X0	85R0	A	B	Z	16	10	036				X	X			
40	8500	85X0	85R0	A	B	Z	16	10	040				X	X			
45	8500	85X0	85R0	A	B	Z	16	10	045				X	X			
50	8500	85X0	85R0	A	B	Z	16	10	050				X	X			
55	8500	85X0	85R0	A	B	Z	16	10	055				X	X			
56	8500	85X0	85R0	A	B	Z	16	10	056				X	X			
60	8500	85X0	85R0	A	B	Z	16	10	060			X	X				
63	8500	85X0	85R0	A	B	Z	16	10	063			X	X				
65	8500	85X0	85R0	A	B	Z	16	10	065			X	X				
70	8500	85X0	85R0	A	B	Z	16	10	070			X	X				
75	8500	85X0	85R0	A	B	Z	16	10	075			X	X				
80	8500	85X0	85R0	A	B	Z	16	10	080			X	X				
85	8500	85X0	85R0	A	B	Z	16	10	085			X	X				
90	8500	85X0	85R0	A	B	Z	16	10	090			X	X				
95	8500	85X0	85R0	A	B	Z	16	10	095			X	X				
100	8500	85X0	85R0	A	B	Z	16	10	100			X	X				
110	8500	85X0	85R0	A	B	Z	16	10	110			X					
120	8500	85X0	85R0	A	B	Z	16	10	120			X					
125	8500	85X0	85R0	A	B	Z	16	10	125			X					

BESTELLBEISPIEL
 Passfeder A 16x10x45, DIN 6885, Werkstoff C45+C
Art.-Nr. 8500A1610045

ORDER EXAMPLE
 Parallel key A 16x10x45, DIN 6885, material C45+C
Article no. 8500A1610045

X = Standardpackeinheit | Lieferungen erfolgen von Groß- nach Kleinpackung.
 Umpackkostenpauschale 15,- Euro zuzüglich Sonderpackeinheiten 0,20 Euro / Packeinheit.
 Packeinheiten gelten nur für Werkstoff C45+C, Form A.

X=Standard package/Bigger packages will be used first. Lump sum charge for unpacking/
 change of package size = 15,- Euro special packing units will be charged with 0,20 Euro per
 package. Pack units are only valid for material C45+C, form A.

Passfedern DIN 6885
Parallel keys DIN 6885

standard

DIN 6885

LÄNGE PART NO.	ARTIKELNUMMER ITEM NO.									VPE PACKAGING UNIT							
	Werkstoff surface			Form form			Breite width	Höhe height	Länge length	Stück pcs							
	wahlweise/optional			wahlweise/optional						5	10	25	50	100	250	500	1.000
C45+C	1.4571	1.4057	A	B	AB												
130	8500	85X0	85R0	A	B	Z	16	10	130			X					
140	8500	85X0	85R0	A	B	Z	16	10	140			X					
150	8500	85X0	85R0	A	B	Z	16	10	150			X					
160	8500	85X0	85R0	A	B	Z	16	10	160			X					
180	8500	85X0	85R0	A	B	Z	16	10	180			X					
200	8500	85X0	85R0	A	B	Z	16	10	200			X					
18 x 11	Breite x Höhe/width x height: 18h9 x 11h11 (18-0,043 x 11-0,110)																
30	8500	85X0	85R0	A	B	Z	18	11	30					X			
35	8500	85X0	85R0	A	B	Z	18	11	35					X			
40	8500	85X0	85R0	A	B	Z	18	11	40				X	X			
45	8500	85X0	85R0	A	B	Z	18	11	045				X	X			
50	8500	85X0	85R0	A	B	Z	18	11	050				X	X			
55	8500	85X0	85R0	A	B	Z	18	11	055		X		X				
56	8500	85X0	85R0	A	B	Z	18	11	056		X		X				
60	8500	85X0	85R0	A	B	Z	18	11	060		X		X				
63	8500	85X0	85R0	A	B	Z	18	11	063		X		X				
65	8500	85X0	85R0	A	B	Z	18	11	065		X		X				
70	8500	85X0	85R0	A	B	Z	18	11	070		X		X				
75	8500	85X0	85R0	A	B	Z	18	11	075		X		X				
80	8500	85X0	85R0	A	B	Z	18	11	080				X				
85	8500	85X0	85R0	A	B	Z	18	11	085		X		X				
90	8500	85X0	85R0	A	B	Z	18	11	090		X		X				
95	8500	85X0	85R0	A	B	Z	18	11	095		X		X				
100	8500	85X0	85R0	A	B	Z	18	11	100		X	X					
110	8500	85X0	85R0	A	B	Z	18	11	110		X	X					
120	8500	85X0	85R0	A	B	Z	18	11	120		X	X					
125	8500	85X0	85R0	A	B	Z	18	11	125		X	X					
130	8500	85X0	85R0	A	B	Z	18	11	130		X	X					
140	8500	85X0	85R0	A	B	Z	18	11	140		X	X					
150	8500	85X0	85R0	A	B	Z	18	11	150		X	X					
160	8500	85X0	85R0	A	B	Z	18	11	160		X	X					
170	8500	85X0	85R0	A	B	Z	18	11	170		X						
180	8500	85X0	85R0	A	B	Z	18	11	180		X	X					
200	8500	85X0	85R0	A	B	Z	18	11	200		X						
220	8500	85X0	85R0	A	B	Z	18	11	220		X						
20 x 12	Breite x Höhe/width x height: 20h9 x 12h11 (20-0,052 x 12-0,110)																
35	8500	85X0	85R0	A	B	Z	20	12	035						X		
40	8500	85X0	85R0	A	B	Z	20	12	040				X	X			
45	8500	85X0	85R0	A	B	Z	20	12	045			X	X				
50	8500	85X0	85R0	A	B	Z	20	12	050			X	X				

BESTELLBEISPIEL
Passfeder B 18x11x100, DIN 6885, Werkstoff 1.4057
Art.-Nr. 85ROB1811100

ORDER EXAMPLE
Article no. B 18x11x100, DIN 6885, material 1.4057
Article no. 85ROB1811100

X = Standardpackeinheit | Lieferungen erfolgen von Groß- nach Kleinpackung
Umpackkostenpauschale 15,- Euro zuzüglich Sonderpackeinheiten 0,20 Euro / Packeinheit.
Packeinheiten gelten nur für Werkstoff C45+C, Form A.

X=Standard package/ Bigger packages will be used first Lump sum charge for unpacking/
change of package size = 15,- Euro special packing units will be charged with 0,20 Euro per
package. Pack units are only valid for material C45+C, form A.

Passfedern DIN 6885

Parallel keys DIN 6885

nosta



standard

DIN 6885

LÄNGE PART NO.	ARTIKELNUMMER ITEM NO.									VPE PACKAGING UNIT							
	Werkstoff surface			Form form			Breite width	Höhe height	Länge length	Stück pcs							
	wahlweise/optional			wahlweise/optional						5	10	25	50	100	250	500	1.000
	C45+C	1.4571	1.4057	A	B	AB											
55	8500	85X0	85R0	A	B	Z	20	12	055			X	X				
56	8500	85X0	85R0	A	B	Z	20	12	056			X	X				
60	8500	85X0	85R0	A	B	Z	20	12	060			X	X				
63	8500	85X0	85R0	A	B	Z	20	12	063			X	X				
65	8500	85X0	85R0	A	B	Z	20	12	065			X	X				
70	8500	85X0	85R0	A	B	Z	20	12	070			X	X				
75	8500	85X0	85R0	A	B	Z	20	12	075			X	X				
80	8500	85X0	85R0	A	B	Z	20	12	080			X	X				
85	8500	85X0	85R0	A	B	Z	20	12	085			X					
90	8500	85X0	85R0	A	B	Z	20	12	090			X	X				
95	8500	85X0	85R0	A	B	Z	20	12	095		X	X					
100	8500	85X0	85R0	A	B	Z	20	12	100		X	X					
110	8500	85X0	85R0	A	B	Z	20	12	110		X	X					
120	8500	85X0	85R0	A	B	Z	20	12	120		X	X					
125	8500	85X0	85R0	A	B	Z	20	12	125		X	X					
130	8500	85X0	85R0	A	B	Z	20	12	130		X	X					
140	8500	85X0	85R0	A	B	Z	20	12	140		X	X					
150	8500	85X0	85R0	A	B	Z	20	12	150		X	X					
160	8500	85X0	85R0	A	B	Z	20	12	160		X	X					
170	8500	85X0	85R0	A	B	Z	20	12	170		X	X					
180	8500	85X0	85R0	A	B	Z	20	12	180		X	X					
200	8500	85X0	85R0	A	B	Z	20	12	200		X	X					
220	8500	85X0	85R0	A	B	Z	20	12	220		X						
250	8500	85X0	85R0	A	B	Z	20	12	250		X						
22x14	Breite x Höhe/width x height: 22h9 x 14h11 (22-0,052 x 14-0,110)																
40	8500	85X0	85R0	A	B	Z	22	14	040				X				
50	8500	85X0	85R0	A	B	Z	22	14	050		X		X				
55	8500	85X0	85R0	A	B	Z	22	14	055		X		X				
56	8500	85X0	85R0	A	B	Z	22	14	056		X		X				
60	8500	85X0	85R0	A	B	Z	22	14	060		X		X				
63	8500	85X0	85R0	A	B	Z	22	14	063		X	X					
65	8500	85X0	85R0	A	B	Z	22	14	065		X	X					
70	8500	85X0	85R0	A	B	Z	22	14	070		X		X				
75	8500	85X0	85R0	A	B	Z	22	14	075		X		X				
80	8500	85X0	85R0	A	B	Z	22	14	080		X	X					
85	8500	85X0	85R0	A	B	Z	22	14	085		X	X					
90	8500	85X0	85R0	A	B	Z	22	14	090		X	X					
100	8500	85X0	85R0	A	B	Z	22	14	100		X	X					
110	8500	85X0	85R0	A	B	Z	22	14	110		X	X					
120	8500	85X0	85R0	A	B	Z	22	14	120		X						

BESTELLBEISPIEL

Passfeder AB 20x12x250, DIN 6885, Werkstoff 1.4571
Art.-Nr. 85X0Z2012250

ORDER EXAMPLE

Parallel key AB 20x12x250, DIN 6885, material 1.4571
Article no. 85X0Z2012250

X = Standardpackeinheit | Lieferungen erfolgen von Groß- nach Kleinpackung.
 Umpackkostenpauschale 15,- Euro zuzüglich Sonderpackeinheiten 0,20 Euro / Packeinheit.
 Packeinheiten gelten nur für Werkstoff C45+C, Form A.

X=Standard package/Bigger packages will be used first. Lump sum charge for unpacking/
 change of package size = 15,- Euro special packing units will be charged with 0,20 Euro per
 package. Pack units are only valid for material C45+C, form A.

Passfedern DIN 6885
Parallel keys DIN 6885

standard

DIN 6885

LÄNGE PART NO.	ARTIKELNUMMER ITEM NO.									VPE PACKAGING UNIT							
	Werkstoff surface			Form form			Breite width	Höhe height	Länge length	Stück pcs							
	wahlweise/optional			wahlweise/optional													
	C45+C	1.4571	1.4057	A	B	AB	5	10	25	50	100	250	500	1.000			
125	8500	85X0	85R0	A	B	Z	22	14	125		X						
130	8500	85X0	85R0	A	B	Z	22	14	130		X						
140	8500	85X0	85R0	A	B	Z	22	14	140		X						
150	8500	85X0	85R0	A	B	Z	22	14	150		X						
160	8500	85X0	85R0	A	B	Z	22	14	160		X						
170	8500	85X0	85R0	A	B	Z	22	14	170		X						
180	8500	85X0	85R0	A	B	Z	22	14	180		X						
200	8500	85X0	85R0	A	B	Z	22	14	200		X						
220	8500	85X0	85R0	A	B	Z	22	14	220		X						
250	8500	85X0	85R0	A	B	Z	22	14	250		X						
280	8500	85X0	85R0	A	B	Z	22	14	280	X							
25 x 14	Breite x Höhe/width x height: 25h9 x 14h11 (25-0,052 x 14-0,110)																
56	8500	85X0	85R0	A	B	Z	25	14	056		X		X				
60	8500	85X0	85R0	A	B	Z	25	14	060				X				
63	8500	85X0	85R0	A	B	Z	25	14	063		X		X				
65	8500	85X0	85R0	A	B	Z	25	14	065		X		X				
70	8500	85X0	85R0	A	B	Z	25	14	070		X		X				
75	8500	85X0	85R0	A	B	Z	25	14	075		X	X					
80	8500	85X0	85R0	A	B	Z	25	14	080		X	X					
85	8500	85X0	85R0	A	B	Z	25	14	085		X	X					
90	8500	85X0	85R0	A	B	Z	25	14	090		X	X					
100	8500	85X0	85R0	A	B	Z	25	14	100		X	X					
110	8500	85X0	85R0	A	B	Z	25	14	110		X						
120	8500	85X0	85R0	A	B	Z	25	14	120		X						
125	8500	85X0	85R0	A	B	Z	25	14	125		X						
130	8500	85X0	85R0	A	B	Z	25	14	130		X						
140	8500	85X0	85R0	A	B	Z	25	14	140		X	X					
150	8500	85X0	85R0	A	B	Z	25	14	150		X						
160	8500	85X0	85R0	A	B	Z	25	14	160		X						
170	8500	85X0	85R0	A	B	Z	25	14	170		X						
180	8500	85X0	85R0	A	B	Z	25	14	180		X						
200	8500	85X0	85R0	A	B	Z	25	14	200		X						
220	8500	85X0	85R0	A	B	Z	25	14	220		X						
250	8500	85X0	85R0	A	B	Z	25	14	250		X						
280	8500	85X0	85R0	A	B	Z	25	14	280		X						
28 x 16	Breite x Höhe/width x height: 28h9 x 16h11 (28-0,052 x 16-0,110)																
60	8500	85X0	85R0	A	B	Z	28	16	060		X	X					
63	8500	85X0	85R0	A	B	Z	28	16	063		X	X					
70	8500	85X0	85R0	A	B	Z	28	16	070		X	X					
80	8500	85X0	85R0	A	B	Z	28	16	080		X	X					

BESTELLBEISPIEL
Passfeder B 25x14x120, DIN 6885, Werkstoff C45+C
Art.-Nr. 8500B2514120

ORDER EXAMPLE
Article no. B 25x14x120, DIN 6885, material C45+C
Article no. 8500B2514120

X = Standardpackeinheit | Lieferungen erfolgen von Groß- nach Kleinpackung
Umpackkostenpauschale 15,- Euro zuzüglich Sonderpackeinheiten 0,20 Euro / Packeinheit.
Packeinheiten gelten nur für Werkstoff C45+C, Form A.

X=Standard package/ Bigger packages will be used first Lump sum charge for unpacking/
change of package size = 15,- Euro special packing units will be charged with 0,20 Euro per
package. Pack units are only valid for material C45+C, form A.

Passfedern DIN 6885

Parallel keys DIN 6885

nosta



standard

DIN 6885

LÄNGE PART NO.	ARTIKELNUMMER ITEM NO.									VPE PACKAGING UNIT								
	Werkstoff surface			Form form			Breite width	Höhe height	Länge length	Stück pcs								
	wahlweise/optional			wahlweise/optional						5	10	25	50	100	250	500	1.000	
	C45+C	1.4571	1.4057	A	B	AB												
90	8500	85X0	85R0	A	B	Z	28	16	090		X	X						
95	8500	85X0	85R0	A	B	Z	28	16	095		X							
100	8500	85X0	85R0	A	B	Z	28	16	100	X	X							
110	8500	85X0	85R0	A	B	Z	28	16	110		X							
120	8500	85X0	85R0	A	B	Z	28	16	120		X							
125	8500	85X0	85R0	A	B	Z	28	16	125		X							
130	8500	85X0	85R0	A	B	Z	28	16	130		X							
140	8500	85X0	85R0	A	B	Z	28	16	140		X							
150	8500	85X0	85R0	A	B	Z	28	16	150		X							
160	8500	85X0	85R0	A	B	Z	28	16	160		X							
170	8500	85X0	85R0	A	B	Z	28	16	170		X							
180	8500	85X0	85R0	A	B	Z	28	16	180		X							
200	8500	85X0	85R0	A	B	Z	28	16	200		X							
220	8500	85X0	85R0	A	B	Z	28	16	220		X							
250	8500	85X0	85R0	A	B	Z	28	16	250	X								
280	8500	85X0	85R0	A	B	Z	28	16	280	X								
320	8500	85X0	85R0	A	B	Z	28	16	320	X								
32x18	Breite x Höhe/width x height: 32h9 x 18h11 (32-0,062 x 18-0,110)																	
70	8500	85X0	85R0	A	B	Z	32	18	070	X		X						
80	8500	85X0	85R0	A	B	Z	32	18	080	X	X							
85	8500	85X0	85R0	A	B	Z	32	18	085	X	X							
90	8500	85X0	85R0	A	B	Z	32	18	090	X	X							
100	8500	85X0	85R0	A	B	Z	32	18	100	X	X							
110	8500	85X0	85R0	A	B	Z	32	18	110	X	X							
120	8500	85X0	85R0	A	B	Z	32	18	120	X	X							
125	8500	85X0	85R0	A	B	Z	32	18	125	X	X							
130	8500	85X0	85R0	A	B	Z	32	18	130		X							
140	8500	85X0	85R0	A	B	Z	32	18	140	X	X							
150	8500	85X0	85R0	A	B	Z	32	18	150	X	X							
160	8500	85X0	85R0	A	B	Z	32	18	160	X	X							
170	8500	85X0	85R0	A	B	Z	32	18	170	X	X							
180	8500	85X0	85R0	A	B	Z	32	18	180	X	X							
200	8500	85X0	85R0	A	B	Z	32	18	200	X								
220	8500	85X0	85R0	A	B	Z	32	18	220	X								
250	8500	85X0	85R0	A	B	Z	32	18	250	X								
280	8500	85X0	85R0	A	B	Z	32	18	280	X								
320	8500	85X0	85R0	A	B	Z	32	18	320	X								
360	8500	85X0	85R0	A	B	Z	32	18	360	X								

BESTELLBEISPIEL

Passfeder A 32x18x110, DIN 6885, Werkstoff 1.4571
Art.-Nr. 85X0A3218110

ORDER EXAMPLE

Article no. A 32x18x110, DIN 6885, material 1.4571
Article no. 85X0A3218110

X = Standardpackeinheit | Lieferungen erfolgen von Groß- nach Kleinpackung.
 Umpackkostenpauschale 15,- Euro zuzüglich Sonderpackeinheiten 0,20 Euro / Packeinheit.
 Packeinheiten gelten nur für Werkstoff C45+C, Form A.

X=Standard package/Bigger packages will be used first. Lump sum charge for unpacking/
 change of package size = 15,- Euro special packing units will be charged with 0,20 Euro per
 package. Pack units are only valid for material C45+C, form A.

Passfedern DIN 6885

Parallel keys DIN 6885

nosta

standard

LÄNGE PART NO.	ARTIKELNUMMER ITEM NO.									VPE PACKAGING UNIT							
	Werkstoff surface			Form form			Breite width	Höhe height	Länge length	Stück pcs							
	wahlweise/optional			wahlweise/optional						5	10	25	50	100	250	500	1.000
C45+C	1.4571	1.4057	A	B	AB												
36 x 20	Breite x Höhe/width x height: 36h9 x 20h11 (36-0,062 x 20-0,130)																
80	8500	85X0	85R0	A	B	Z	36	20	080	X	X						
90	8500	85X0	85R0	A	B	Z	36	20	090	X	X						
100	8500	85X0	85R0	A	B	Z	36	20	100	X	X						
110	8500	85X0	85R0	A	B	Z	36	20	110	X	X						
120	8500	85X0	85R0	A	B	Z	36	20	120	X	X						
125	8500	85X0	85R0	A	B	Z	36	20	125	X	X						
130	8500	85X0	85R0	A	B	Z	36	20	130	X	X						
140	8500	85X0	85R0	A	B	Z	36	20	140	X	X						
150	8500	85X0	85R0	A	B	Z	36	20	150	X							
160	8500	85X0	85R0	A	B	Z	36	20	160	X	X						
170	8500	85X0	85R0	A	B	Z	36	20	170	X							
180	8500	85X0	85R0	A	B	Z	36	20	180	X	X						
200	8500	85X0	85R0	A	B	Z	36	20	200	X							
220	8500	85X0	85R0	A	B	Z	36	20	220	X							
250	8500	85X0	85R0	A	B	Z	36	20	250	X							
280	8500	85X0	85R0	A	B	Z	36	20	280	X							
320	8500	85X0	85R0	A	B	Z	36	20	320	X							
360	8500	85X0	85R0	A	B	Z	36	20	360	X							
40 x 22	Breite x Höhe/width x height: 40h9 x 22h11 (40-0,062 x 22-0,130)																
90	8500	85X0	85R0	A	B	Z	40	22	090	X	X						
100	8500	85X0	85R0	A	B	Z	40	22	100	X	X						
110	8500	85X0	85R0	A	B	Z	40	22	110	X	X						
120	8500	85X0	85R0	A	B	Z	40	22	120	X							
125	8500	85X0	85R0	A	B	Z	40	22	125	X							
140	8500	85X0	85R0	A	B	Z	40	22	140	X							
160	8500	85X0	85R0	A	B	Z	40	22	160	X							
180	8500	85X0	85R0	A	B	Z	40	22	180	X							
200	8500	85X0	85R0	A	B	Z	40	22	200	X							
220	8500	85X0	85R0	A	B	Z	40	22	220	X							
250	8500	85X0	85R0	A	B	Z	40	22	250	X							
280	8500	85X0	85R0	A	B	Z	40	22	280	X							
320	8500	85X0	85R0	A	B	Z	40	22	320								

BESTELLBEISPIEL

Passfeder B 40x22x120, DIN 6885, Werkstoff 1.4057
Art.-Nr. 85ROB4022120

ORDER EXAMPLE

Article no. B 40x22x120, DIN 6885, material 1.4057
Article no. 85ROB4022120

X = Standardpackeinheit | Lieferungen erfolgen von Groß- nach Kleinpackung
 Umpackkostenpauschale 15,- Euro zuzüglich Sonderpackeinheiten 0,20 Euro / Packeinheit.
 Packeinheiten gelten nur für Werkstoff C45+C, Form A.

X=Standard package/ Bigger packages will be used first Lump sum charge for unpacking/
 change of package size = 15,- Euro special packing units will be charged with 0,20 Euro per
 package. Pack units are only valid for material C45+C, form A.



LÄNGE PART NO.	ARTIKELNUMMER ITEM NO.									VPE PACKAGING UNIT								
	Werkstoff surface			Form form			Breite width	Höhe height	Länge length	Stück pcs	5	10	25	50	100	250	500	1.000
	wahlweise/optional			wahlweise/optional														
C45+C	1.4571	1.4057	A	B	AB													
45 x 25	Breite x Höhe/width x height: 45h9 x 25h11 (45-0,062 x 25-0,130)																	
125	8500	85X0	85R0	A	B	Z	45	25	125	X								
140	8500	85X0	85R0	A	B	Z	45	25	140	X								
160	8500	85X0	85R0	A	B	Z	45	25	160	X								
180	8500	85X0	85R0	A	B	Z	45	25	180	X								
200	8500	85X0	85R0	A	B	Z	45	25	200	X								
220	8500	85X0	85R0	A	B	Z	45	25	220	X								
250	8500	85X0	85R0	A	B	Z	45	25	250	X								
280	8500	85X0	85R0	A	B	Z	45	25	280									
320	8500	85X0	85R0	A	B	Z	45	25	320									
360	8500	85X0	85R0	A	B	Z	45	25	360									

TECHNISCHE AUSFÜHRUNGEN UND ERGÄNZUNGEN ZU DIN 6885 BLATT 1

a) Hinweise zu Merkmalsbezeichnungen von Blatt 1

	Toleranz	Bemerkungen
Merkmal a	+/- 0,2	Definition Nosta
Merkmal d3	für M12 Durchm.	
	14 alt. Durchm. 13,5	gemäß DIN 974
Merkmal t3	bis M6	+0,4 gemäß DIN 974
	M8-M20	+0,6 gemäß DIN 974
Merkmal t4	+0,5	Definition Nosta
Merkmal d3, d4	H13	gemäß DIN 974

b) Hinweise zu Abdrückgewinde

Lage des Abdrückgewindes
Bei Form AS gilt 1 mal Keilbreite +/- 1,0 mm von Stirnseite
Bei Form E, F, G, H gilt 2 mal Keilbreite +/-1,0 mm von Stirnseite
Sollte dies nicht möglich sein, gilt Abdrückgewinde mittig
z.B. Form AS bei Längen kürzer 2xBreite AS 8x7x12 oder
z.B. Form E, F, G, H 45x25x125 Abdrückgewinde mittig!
Ist mittig auch nicht möglich, dann 1/2 Keilbreite von Stirnseite.

c) Hinweis zu Abstandsmaß zwischen den Halteschrauben bei Form E, F, H analog Merkmal f bei Blatt 3

Für Form E, F, H gilt das rechnerische Abstandsmaß wie Blatt 3 für Halteschrauben und Symmetrie in der Längsachse

M3	+/- 0,15	Definition Nosta
M4, M5	+/- 0,20	Definition Nosta
M6	+/- 0,25	Definition Nosta
M10, M8	+/- 0,4	Definition Nosta
> M12	+/- 0,5	Definition Nosta

d) Hinweis Halteschraube/Spannhülse mittig Form C, D, J

Länge Paßfeder

< 28	Bohrungstoleranz -0,2
> 28	Bohrungstoleranz -0,3
> 80	Bohrungstoleranz -0,5

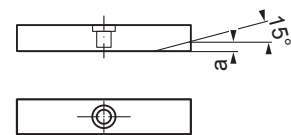
e) Hinweis Breitenachsensymmetrie Toleranzen analog c)

f) Hinweis zu Blatt 3 niedrige Form

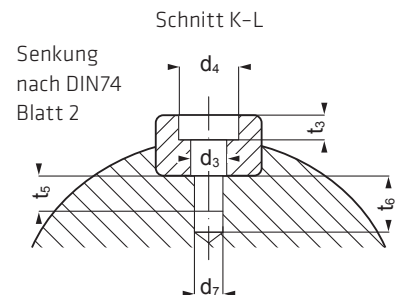
Merkmale d3 und d5 hier werden die Angaben aus Blatt 1 übernommen für d3 und d4

FORM G

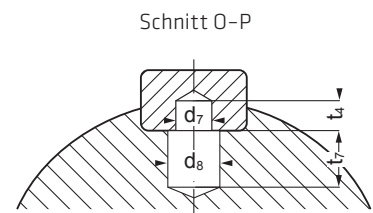
geradstirnig mit Schrägung und Bohrung für 1 Halteschraube



BOHRUNG FÜR HALTESCHRAUBE



BOHRUNG FÜR SPANNHÜLSE



Scheibenfedern DIN 6888

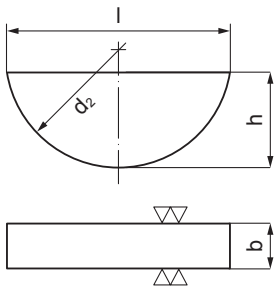
WOODRUFF KEYS DIN 6888



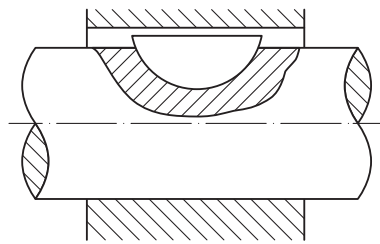
Erläuterung der Artikelnummern Explanation of part numbers

12,65	880004,005			04,0	05
15,72	880004,006,5		88R004,006,5	04,0	06,5
18,57	880004,007,5		88R004,007,5	04,0	07,5

88	X	0	04	005	
Produktgruppe DIN 6888 product group DIN 6888	Werkstoff z.B. 1.4571 material e.g. 1,4571	Toleranz tolerance	Breite width	Höhe height	= Artikelnummer = part number
88 = DIN 6888	0 = C45+C X = 1.4571 R = 1.4057				

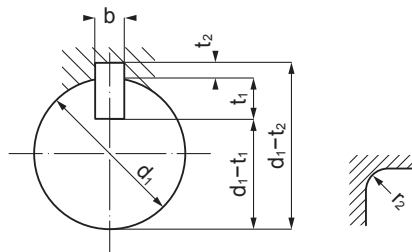
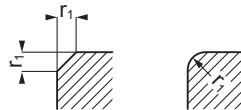


Bezeichnung einer Scheibenfeder von
Breite $b = 4$ mm und Höhe $h = 5$ mm:
SCHEIBENFEDER 4 X 5 DIN 6888



KANTENBRECHUNG (ALLSEITIG)

Schrägung Rundung
nach Wahl des Herstellers



**RUNDUNG DES NUTGRUNDES
FÜR WELLE UND NABE**

DIE RICHTIGE WAHL [MM]

Sf.-Maß $b \times h$	d1	d2
1,5x2,6	4 - 6	7
2x2,6	6 - 8	7
2x3,7	6 - 8	10
2,5x3,7	8 - 10	10
3x3,7	8 - 10	10
2x5		13
3x5	8 - 10	13
4x5	10 - 12	13
3x6,5		16
4x6,5	10 - 12	16
5x6,5	12 - 17	16
4x7,5		19
5x7,5	12 - 17	19
6x7,5	17 - 22	19
5x9		22
6x9	17 - 22	22
8x9	22 - 30	22
5x10		25
6x10	17 - 22	25
7x10		25
6x11		28
8x11	22 - 30	28
10x11	30 - 38	28
8x13		32
10x13	30 - 38	32
10x16		45

Mehr als Standard
More than standards

**SCHEIBENFEDERN VON NOSTA -
NICHT NUR ALS STANDARDTEIL.**

Nosta GmbH fertigt seit 1976 Scheibenfedern. Die Scheibenfedern nach DIN 6888 sind in allen DIN-Abmessungen ab Lager verfügbar. Wir fertigen die Scheibenfedern in den Werkstoffen C45 +C und in den rostfreien Ausführungen 1.4571 und 1.4057.

**WOODRUFF KEYS FROM NOSTA -
MORE THAN JUST A STANDARD
ARTICLE.**

NOSTA GmbH has been producing Woodruff keys since 1976. Woodruff keys are available ex stock in all DIN 6888 dimensions. We produce the keys in stainless steel 1.4571 und 1.4057.

Andere Edelstahlausführungen als auch Sonderwerkstoffe und Sondermaße sind auf Anfrage verfügbar.

**AUF ANFRAGE SIND WEITER
ERHÄLTlich:**

- Gehärtete Scheibenfedern
- Galvanisch behandelte Scheibenfedern
- Anormale Breite
- Zollabmessungen

Other materials in stainless steel, as well as special materials or dimensions can be produced on request.

FURTHERMORE WE CAN DO:

- Hardened Woodruff keys
- Woodruff keys with galvanic treatment
- Differently formed keys
- Inch sizes

KAUFMÄNNISCHE HINWEISE

- Mindestpositionswert 15,- Euro
- Mindestrechnungswert Inland 50,- Euro
- Mindestrechnungswert Ausland 125,- Euro

TECHNISCHE HINWEISE

Alle Kanten der nosta Scheibenfedern sind gerundet!

COMMERCIAL ADVICE:

- Minimum value per position 15,- Euro
- Minimum value per order (Germany) 50,-Euro
- Minimum value per order (foreign countries) 125,- Euro

TECHNICAL ADVICE:

All edges on Woodruff keys are rounded !

Scheibenfedern DIN 6888

Woodruff keys DIN 6888

nosta

standard

BREITE/HÖHE WIDTH/HEIGHT			Werkstoff material	Wahlweise/optional			Breite width	Höhe height	VPE PACKAGING UNIT			
b x h	Toleranz b tolerance b	Toleranz h tolerance h		l ≈	C45+C	1.4571			1.4057	Stück pcs	100	250
Breite x Höhe/width x height: 1h9 x 1,4h12			Länge length	8800	88X0	88R0						
1 x 1,4	-0,025	-0,100	3,82	880001,001,4			01,0	01,4	X			X
1,5 x 2,6	-0,025	-0,100	6,76	880001,502,6	88X001,502,6		01,5	02,6	X			X
2 x 2,6	-0,025	-0,100	6,76	880002,002,6	88X002,002,6	88R002,002,6	02,0	02,6	X			X
2 x 3,7	-0,025	-0,120	9,66	880002,003,7	88X002,003,7		02,0	03,7	X			X
2 x 5	-0,025	-0,120	12,65	880002,005			02,0	05	X			X
2,5 x 3,7	-0,025	-0,120	9,66	880002,503,7			02,5	03,7	X			X
2,5 x 5	-0,025	-0,120	12,65	880002,505			02,5	05				
3 x 3,7	-0,025	-0,120	9,66	880003,003,7	88X003,003,7	88R003,003,7	03,0	03,7	X			X
3 x 5	-0,025	-0,120	12,65	880003,005		88R003,005	03,0	05	X			X
3 x 6,5	-0,025	-0,150	15,72	880003,006,5			03,0	06,5	X			X
3 x 7,5	-0,025	-0,150	18,57	880003,007,5			03,0	07,5	X			X
4 x 5	-0,030	-0,120	12,65	880004,005	88X004,005		04,0	05	X			X
4 x 6,5	-0,030	-0,150	15,72	880004,006,5	88X004,006,5	88R004,006,5	04,0	06,5	X			X
4 x 7,5	-0,030	-0,150	18,57	880004,007,5	88X004,007,5	88R004,007,5	04,0	07,5	X			X
4 x 9	-0,030	-0,150	21,63	880004,009			04,0	09	X			X
5 x 6,5	-0,030	-0,150	15,72	880005,006,5	88X005,006,5	88R005,006,5	05,0	06,5	X			X
5 x 7,5	-0,030	-0,150	18,57	880005,007,5	88X005,007,5	88R005,007,5	05,0	07,5	X		X	
5 x 9	-0,030	-0,150	21,63	880005,009			05,0	09	X		X	
5 x 10	-0,030	-0,150	24,49	880005,010			05,0	10	X		X	
6 x 7,5	-0,030	-0,150	18,57	880006,007,5	88X006,007,5	88R006,007,5	06,0	07,5	X		X	
6 x 9	-0,030	-0,150	21,63	880006,009	88X006,009	88R006,009	06,0	09	X		X	
6 x 10	-0,030	-0,150	24,49	880006,010	88X006,010		06,0	10	X		X	
6 x 11	-0,030	-0,180	27,35	880006,011			06,0	11	X		X	
6 x 13	-0,030	-0,180	31,43	880006,013			06,0	13	X		X	
7 x 10	-0,036	-0,150	24,49	880007,010			07,0	10	X		X	
8 x 9	-0,036	-0,150	21,63	880008,009			08,0	09	X		X	
8 x 11	-0,036	-0,180	27,35	880008,011	88X008,011		08,0	11	X		X	
8 x 13	-0,036	-0,180	31,43	880008,013	88X008,013		08,0	13	X	X		
8 x 16	-0,036	-0,180	43,08	880008,016			08,0	16	X			
10 x 11	-0,036	-0,180	27,35	880010,011			10,0	11	X	X		
10 x 13	-0,036	-0,180	31,43	880010,013			10,0	13	X	X		
10 x 16	-0,036	-0,180	43,08	880010,016			10,0	16	X			

Alle Maßangaben in mm.
All dimensions in mm.

BESTELLBEISPIEL

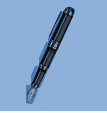
Scheibenfeder 4x5, DIN 6888, Werkstoff C45+C
Art.-Nr. **880004,005**

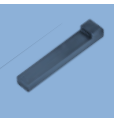
ORDER EXAMPLE

Woodruff keys 4x5, DIN 6888, material C45+C
Article no. **880004,005**

X = Standardpackeinheit | Lieferungen erfolgen von Groß- nach Kleinpackung
Umpackkostenpauschale 15,- Euro zuzüglich Sonderpackeinheiten 0,20 Euro / Packeinheit.
Packeinheiten gelten nur für Werkstoff C45+C.

X=Standard package/ Bigger packages will be used first Lump sum charge for unpacking/
change of package size = 15,- Euro special packing units will be charged with 0,20 Euro per
package. Pack units are only valid for material C45+C.





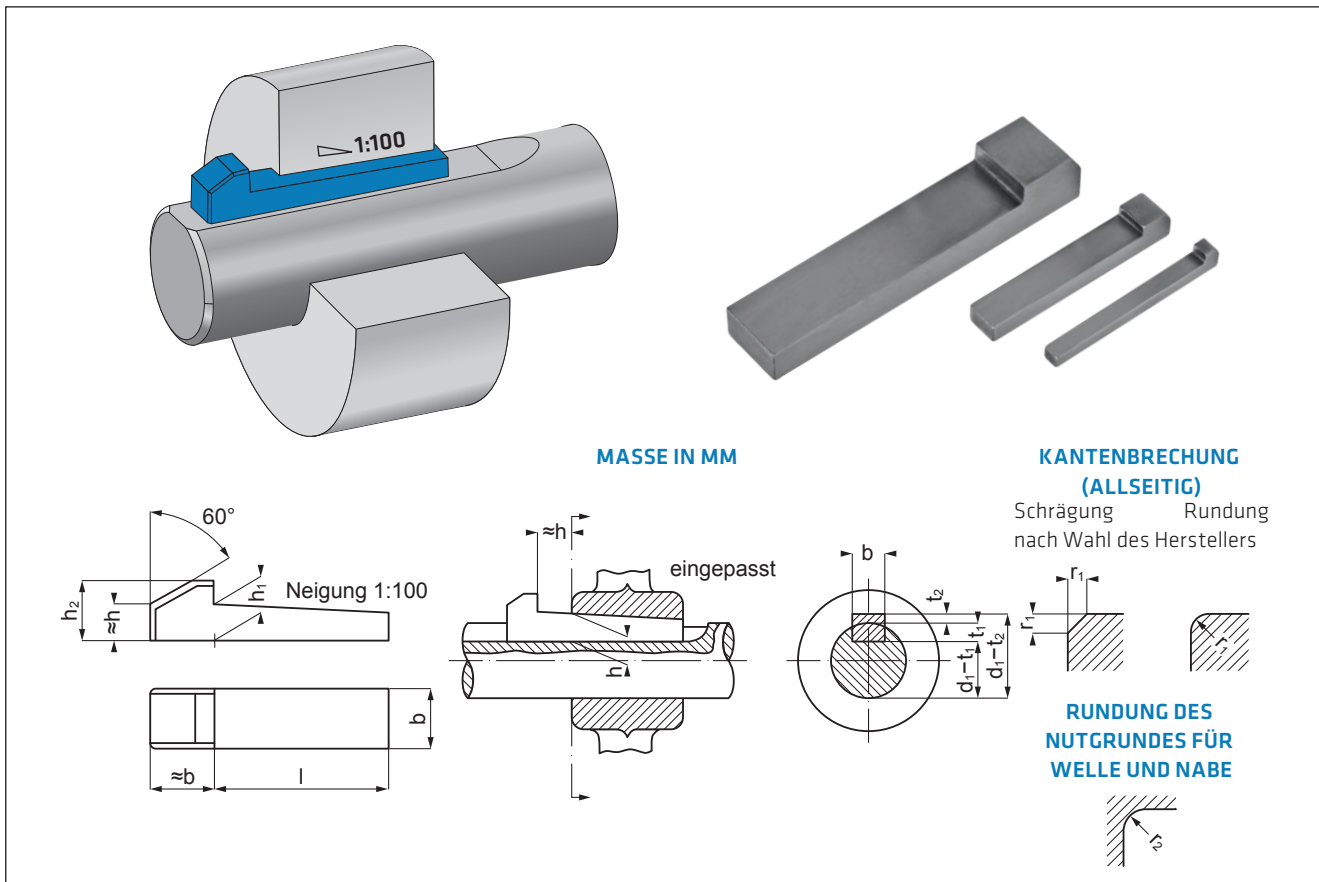
Nasenkeile DIN 6887

GIB HEADED KEYS DIN 6887



Erläuterung der Artikelnummern Explanation of part numbers

87	0	0	06	06	060	= Artikelnummer = part number
Produktgruppe DIN 6887 product group DIN 6887	Werkstoff z.B. C45+C material e.g. C45+C	Toleranz tolerance	Breite width	Höhe height	Länge length	
87 = DIN 6887	0 = C45+C X = 1.4571 R = 1.4057					



Mehr als Standard More than standards

NASENKEILE VON NOSTA - NICHT NUR ALS STANDARDTEIL.

Nosta GmbH fertigt seit 1976 Nasenkeile. Die Nasenkeile nach DIN 6887 sind in allen DIN-Abmessungen ab Lager verfügbar. Wir fertigen die Nasenkeile in den Werkstoffen C45 +C und in den rostfreien Ausführungen 1.4571 und 1.4057.

Andere Edelstahl Ausführungen als auch Sonderwerkstoffe und Sondermaße sind auf Anfrage verfügbar.

AUF ANFRAGE SIND WEITER ERHÄLTlich:

- gehärtete Nasenkeile
- galvanisch behandelte Nasenkeile
- als auch unterschiedlichste Formen

KAUFMÄNNISCHE HINWEISE

- Mindestpositionswert 15,- Euro
- Mindestrechnungswert Inland 50,- Euro
- Mindestrechnungswert Ausland 125,- Euro

TECHNISCHE HINWEISE

Alle Kanten der nosta Nasenkeile sind gerundet!

GIB HEADED KEYS FROM NOSTA - MORE THAN JUST A STANDARD ARTICLE.

NOSTA GmbH has been producing Gib headed keys since 1976. Gib headed keys are available ex stock in all DIN 6887 dimensions. We produce the keys in stainless steel 1.4571 and 1.4057.

Other materials in stainless steel, as well as special materials or dimensions can be produced on request.

FURTHERMORE WE CAN DO:

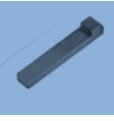
- Hardened Gib headed keys
- Gib headed keys with galvanic treatment
- Differently formend keys

COMMERCIAL ADVICE:

- Minimum value per position 15,- Euro
- Minimum value per order (Germany) 50,-Euro
- Minimum value per order (foreign countries) 125,- Euro

TECHNICAL ADVICE:

All edges on Gib headed keys are rounded !



Nasenkeile DIN 6884/6887

Gib headed keys DIN 6887

nosta

standard

LÄNGE PART NO.	ARTIKELNUMMER ITEM NO.					VPE PACKAGING UNIT						
	DIN	Werkstoff surface	Breite width	Höhe height	Länge length	Stück pcs						
	6887	C45+C				5	10	25	50	100	250	500
5x5												
BreitexHöhe /widthxheight: 5x5 h1=5 h2=8												
40	87	00	05	05	040					X		
6x6												
BreitexHöhe /widthxheight: 6x6 h1=6 h2=10												
40	87	00	06	06	040					X		
60	87	00	06	06	060						X	
80	87	00	06	06	080		X					
8x7												
BreitexHöhe /widthxheight: 8x7 h1=7 h2=11												
32	87	00	08	07	032				X			
36	87	00	08	07	036				X		X	
40	87	00	08	07	040					X		
45	87	00	08	07	045					X		
50	87	00	08	07	050					X		
60	87	00	08	07	060					X		
63	87	00	08	07	063				X			
70	87	00	08	07	070				X			
80	87	00	08	07	080					X		
100	87	00	08	07	100				X			
10x8												
BreitexHöhe /widthxheight: 10x8 h1=8 h2=12												
40	87	00	10	08	040					X		
45	87	00	10	08	045					X		
50	87	00	10	08	050					X		
56	87	00	10	08	056					X		
60	87	00	10	08	060					X		
63	87	00	10	08	063					X		
70	87	00	10	08	070					X		
80	87	00	10	08	080					X		
90	87	00	10	08	090		X			X		
100	87	00	10	08	100		X			X		
12x6												
BreitexHöhe /widthxheight: 12x6 h1=6 h2=10												
65	87	00	12	06	065					X		
12x8												
BreitexHöhe /widthxheight: 12x8 h1=8 h2=12												
40	87	00	12	08	040					X		
50	87	00	12	08	050					X		
55	87	00	12	08	055					X		
60	87	00	12	08	060				X	X		
63	87	00	12	08	063		X			X		
70	87	00	12	08	070					X		
80	87	00	12	08	080			X		X		
90	87	00	12	08	090		X		X			
100	87	00	12	08	100				X			

BESTELLBEISPIEL

Nasenkeil 10x8x063, DIN 6887, Werkstoff C45+C
Art.-Nr. 87001008063

ORDER EXAMPLE

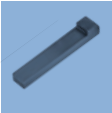
Gib headed key 10x8x063, DIN 6887, material C45+C
Article no. 87001008063

X = Standardpackeinheit | Lieferungen erfolgen von Groß- nach Kleinpackung
 Umpackkostenpauschale 15,- Euro zuzüglich Sonderpackeinheiten 0,20 Euro / Packeinheit.
 Packeinheiten gelten nur für Werkstoff C45+C.

X=Standard package/ Bigger packages will be used first Lump sum charge for unpacking/
 change of package size = 15,- Euro special packing units will be charged with 0,20 Euro per
 package. Pack units are only valid for material C45+C.

Nasenkeile DIN 6884/6887

Gib headed keys DIN 6887



standard

LÄNGE PART NO.	ARTIKELNUMMER ITEM NO.					VPE PACKAGING UNIT						
	DIN	Werkstoff surface	Breite width	Höhe height	Länge length	Stück pcs						
	6887	C45+C				5	10	25	50	100	250	500
14 x 9	Breite/Höhe /width/height: 14x9 h1=9 h2=14											
50	87	00	14	09	050				X			
60	87	00	14	09	060				X			
63	87	00	14	09	063				X	X		
70	87	00	14	09	070				X			
80	87	00	14	09	080				X			
90	87	00	14	09	090				X			
100	87	00	14	09	100			X				
110	87	00	14	09	110				X			
120	87	00	14	09	120		X					
160	87	00	14	09	160			X				
16 x 10	Breite/Höhe /width/height: 16x10 h1=10 h2=16											
60	87	00	16	10	060					X		
70	87	00	16	10	070				X			
80	87	00	16	10	080			X				
90	87	00	16	10	090		X					
100	87	00	16	10	100			X				
18 x 11	Breite/Höhe /width/height: 18x11 h1=11 h2=18											
63	87	00	18	11	063			X				
70	87	00	18	11	070				X			
80	87	00	18	11	080			X				
90	87	00	18	11	090			X				
100	87	00	18	11	100			X				
110	87	00	18	11	110		X					
120	87	00	18	11	120			X				
140	87	00	18	11	140		X					
160	87	00	18	11	160		X					
180	87	00	18	11	180		X					
20 x 12	Breite/Höhe /width/height: 20x12 h1=12 h2=20											
80	87	00	20	12	080		X					
90	87	00	20	12	090			X				
100	87	00	20	12	100			X				
120	87	00	20	12	120		X					
140	87	00	20	12	140		X					
160	87	00	20	12	160		X					
180	87	00	20	12	180		X					
200	87	00	20	12	200		X					

BESTELLBEISPIEL

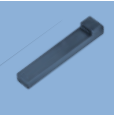
Nasenkeil 18x11x110, DIN 6887, Werkstoff C45+C
Art.-Nr. 87001811110

ORDER EXAMPLE

Gib headed key 18x11x110, DIN 6887, material C45+C
Article no. 87001811110

X = Standardpackeinheit | Lieferungen erfolgen von Groß- nach Kleinpackung.
 Umpackkostenpauschale 15,- Euro zuzüglich Sonderpackeinheiten 0,20 Euro / Packeinheit.
 Packeinheiten gelten nur für Werkstoff C45+C.

X=Standard package/Bigger packages will be used first. Lump sum charge for unpacking/
 change of package size = 15,- Euro special packing units will be charged with 0,20 Euro per
 package. Pack units are only valid for material C45+C.



Nasenkeile DIN 6884/6887

Gib headed keys DIN 6887

standard

LÄNGE PART NO.	ARTIKELNUMMER ITEM NO.					VPE PACKAGING UNIT						
	DIN	Werkstoff surface	Breite width	Höhe height	Länge length	Stück pcs						
	6887	C45+C				5	10	25	50	100	250	500
22 x 14	Breite x Höhe / width x height: 22x14 h1=14 h2=22											
100	87	00	22	14	100		X					
110	87	00	22	14	110		X					
120	87	00	22	14	120		X					
125	87	00	22	14	125		X					
140	87	00	22	14	140		X					
160	87	00	22	14	160		X					
200	87	00	22	14	200		X					
25 x 14	Breite x Höhe / width x height: 25x14 h1=14 h2=22											
100	87	00	25	14	100		X					
110	87	00	25	14	110		X					
120	87	00	25	14	120		X					
130	87	00	25	14	130		X					
140	87	00	25	14	140		X					
160	87	00	25	14	160		X					
180	87	00	25	14	180	X						
200	87	00	25	14	200	X						
28 x 16	Breite x Höhe / width x height: 28x16 h1=16 h2=25											
125	87	00	28	16	125		X					
140	87	00	28	16	140		X					
180	87	00	28	16	180	X						
200	87	00	28	16	200	X						
32 x 18	Breite x Höhe / width x height: 32x18 h1=18 h2=28											
180	87	00	32	18	180	X						
260	87	00	32	18	260	X						
36 x 20	Breite x Höhe / width x height: 36x20 h1=20 h2=32											
160	87	00	36	20	160	X						
200	87	00	36	20	200	X						
220	87	00	36	20	220	X						
280	87	00	36	20	280	X						

Alle Maßangaben in mm.
All dimensions in mm.

BESTELLBEISPIEL

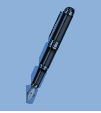
Nasenkeil 32x18x180, DIN 6887, Werkstoff C45+C
Art.-Nr. 87003218180

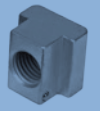
ORDER EXAMPLE

Gib headed key 32x18x180, DIN 6887, material C45+C
Article no. 87003218180

X = Standardpackeinheit | Lieferungen erfolgen von Groß- nach Kleinpackung
Umpackkostenpauschale 15,- Euro zuzüglich Sonderpackeinheiten 0,20 Euro / Packeinheit.
Packeinheiten gelten nur für Werkstoff C45+C.

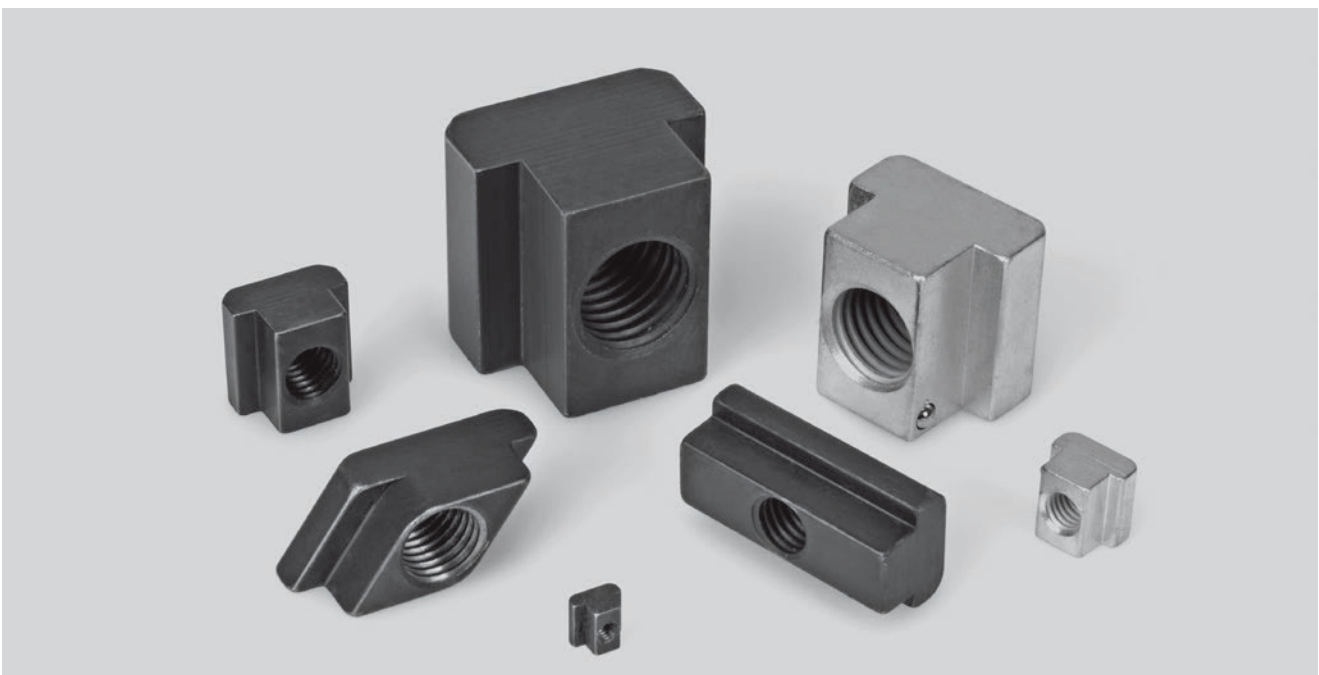
X=Standard package/ Bigger packages will be used first Lump sum charge for unpacking/
change of package size = 15,- Euro special packing units will be charged with 0,20 Euro per
package. Pack units are only valid for material C45+C.





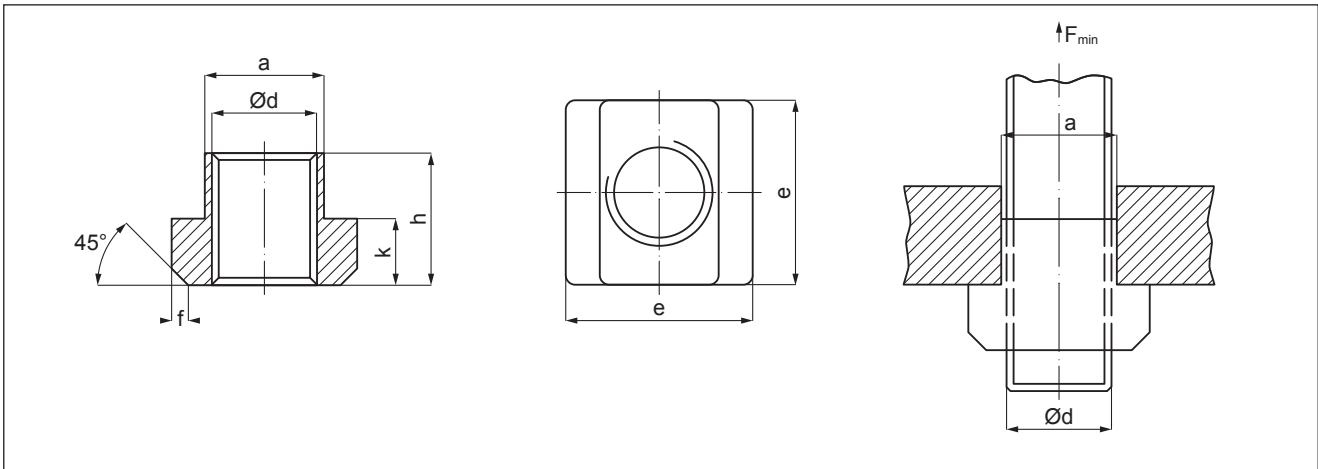
Nutensteine DIN 508

T-SLOT NUTS DIN 508



Erläuterung der Artikelnummern Explanation of part numbers

08	0	0	10	M08	VZ	= Artikelnummer = part number
Produktgruppe DIN 508 product group DIN 508 08 = DIN 508	Werkstoff material 0 = VStahl Güte 8 (material grade 8) 1 = VStahl Güte 10 (material grade 10) X = 1.4571	Ausführung version 0 = kurze Aus- führung kurze Aus- führung K = mit Kugel- bremsele- ment mit Kugel- bremsele- ment L = lange Aus- führung lange Aus- führung S = Rhombus Rhombus	Nuten- nenmaß ridge width	Gewindegrö- ße z. B. M8 Dimension of thread e. g. M8	Oberflächen- behandlung/ Zusatzinfor- mationen z. B. galvanisch verzinkt Surface treat- ment/further information e. g. zinc-plated	



Mehr als Standard More than standards

Sie finden bei nosta die optimalen Verbindungselemente im Standardbereich der DIN 508 oder für die Umsetzung Ihrer individuellen Lösungsidee.

Durch unsere vielfältigen Fertigungsmöglichkeiten bieten wir im Bereich der Montagetechnik eine deutliche Reduzierung des Montageaufwands.

Durch Know-how und Engineering können wir so erhebliche Wettbewerbsvorteile für unsere Kunden realisieren.

Die Ausstattung der Muttern mit Fixiersystemen z. B. durch Druck- oder Flachfeder, Kugelschnapper, Feststellschraube etc. stellt eine wesentliche Montagehilfe dar.

At nosta, you'll find the best possible connecting elements in the standard DIN 508 range or for implementing your own solutions. Our versatile production facilities enable us to offer our assembly technology customers a significant reduction in the amount of work involved with assembly. Thanks to expertise and engineering, we are able to leverage huge competitive advantages for our customers.

The fitting of nuts with fixing systems, for instance with pressure or flat springs, safety catches, locking screws, etc. represents a significant aid to assembly.

DIE PRODUKTE

Alle gängigen Montagekomponenten, z. B.

- Muttern für T-Nut nach DIN 508
- Rhombusnutensteine
- Nutenschrauben
- Dazugehörige C-Schienensysteme
- Hammerkopfschrauben
- Solar-Nutenschrauben
- Solar-Nutensteine

DAS MATERIAL

Stahl, rostfreie Stähle, Aluminium und Sonderlegierungen.

THE PRODUCTS

All common assembly components, e.g.:

- Nuts for T-slots as per DIN 508
- Rhomboid T-slot sliding nuts
- T-slot screws
- Associated C-rail systems
- Hammer-head screws
- T-slot screws for Solar energy systems
- T-slot sliding nuts for Solar energy systems

THE MATERIAL

Steel, stainless steels, aluminium and special alloys.

TECHNICAL ADVICE:

All edges on T-slot nuts are rounded!

DIE VERWENDUNG

Unsere Produkte passen zu fast allen Montagesystemen am Markt. Maschinenbau und Solarbranche zählen zu den Hauptabnehmern.

VERFÜGBARKEIT

Lieferung für Lagerware im Regelfall innerhalb von 48 h (Deutschland). Nutensteine der Güte 8 sind i.d.R. ab Lager verfügbar.

KAUFMÄNNISCHE HINWEISE

- Mindestpositionswert 15,- Euro
- Mindestrechnungswert Inland 50,- Euro
- Mindestrechnungswert Ausland 125,- Euro

TECHNISCHE HINWEISE

Alle Kanten der nosta Nutensteine sind gerundet!

THE APPLICATIONS

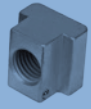
Our products are compatible with virtually all of the assembly systems available on the market. Mechanical engineering and the solar industry are our main clients.

AVAILABILITY

Delivery of exstock items are generally within 48 hours (Germany).

COMMERCIAL ADVICE:

- Minimum value per position 15,- Euro
- Minimum value per order (Germany) 50,- Euro
- Minimum value per order (foreign countries) 125,- Euro



Nutensteine DIN 508

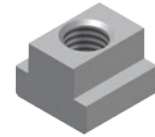
T-slot nuts DIN 508

standard

NUTENSTEINE NACH DIN 508 KURZE AUSFÜHRUNG

T-SLOT NUTS DIN 508 SHORT

NUTBREITE RIDGE WIDTH	ARTIKELNUMMER ITEM NO.						VPE PACKAGING UNIT			
	Werkstoff material			Breite width	Gewinde thread	Ausführung verzinkt (nicht bei Edelstahl) (not for stain- less steel)	Stück pcs			
	C45+C Güte 8	C45+C Güte 10	1.4571				10	25	50	100
05	0800	0810	08X0	05	M04	VZ				X
06	0800	0810	08X0	06	M04	VZ				X
06	0800	0810	08X0	06	M05	VZ				X
08	0800	0810	08X0	08	M05	VZ				X
08	0800	0810	08X0	08	M06	VZ				X
10	0800	0810	08X0	10	M05	VZ				X
10	0800	0810	08X0	10	M06	VZ				X
10	0800	0810	08X0	10	M08	VZ				X
12	0800	0810	08X0	12	M06	VZ				X
12	0800	0810	08X0	12	M08	VZ				X
12	0800	0810	08X0	12	M10	VZ				X
14	0800	0810	08X0	14	M08	VZ				X
14	0800	0810	08X0	14	M10	VZ				X
14	0800	0810	08X0	14	M12	VZ				X
16	0800	0810	08X0	16	M12	VZ			X	
16	0800	0810	08X0	16	M14	VZ			X	X
18	0800	0810	08X0	18	M12	VZ		X		
18	0800	0810	08X0	18	M14	VZ		X		
18	0800	0810	08X0	18	M16	VZ		X		X
20	0800	0810	08X0	20	M16	VZ			X	
20	0800	0810	08X0	20	M18	VZ		X	X	
22	0800	0810	08X0	22	M20	VZ		X		
24	0800	0810	08X0	24	M20	VZ		X		
24	0800	0810	08X0	24	M22	VZ		X		
28	0800	0810	08X0	28	M24	VZ	X	X		
36	0800	0810	08X0	36	M30	VZ	X			



BESTELLBEISPIEL
Nutenstein 10xM8, DIN 508, Güte 8
Art.-Nr. 080010M08

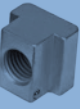
ORDER EXAMPLE
T-slot nuts 10xM8, DIN 508, grade 8
Article no. 080010M08

X = Standardpackeinheit | Lieferungen erfolgen von Groß- nach Kleinpackung
Umpackkostenpauschale 15,- Euro zuzüglich Sonderpackeinheiten 0,20 Euro / Packeinheit.
Packeinheiten gelten nur für Werkstoff Güte 8.

X=Standard package/ Bigger packages will be used first Lump sum charge for unpacking/
change of package size = 15,- Euro special packing units will be charged with 0,20 Euro per
package. Pack units are only valid for material grade 8.

Nutensteine DIN 508

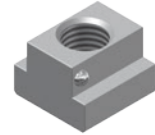
T-slot nuts DIN 508



NUTENSTEINE NACH DIN 508 KURZE AUSFÜHRUNG MIT KUGELBREMSELEMENT

T-SLOT NUTS DIN 508 SHORT, WITH BALL

NUTBREITE RIDGE WIDTH	ARTIKELNUMMER ITEM NO.					VPE PACKAGING UNIT				
	Werkstoff material			Breite width	Gewinde thread	Ausführung verzinkt zinc-plated	Stück pcs			
	C45+C Güte 8	C45+C Güte 10					10	25	50	100
10	080K	081K		10	M08	VZ				X
12	080K	081K		12	M10	VZ				X
14	080K	081K		14	M12	VZ				X
18	080K	081K		18	M16	VZ		X		X
22	080K	081K		22	M20	VZ		X		



NUTENSTEINE NACH DIN 508 LANGE AUSFÜHRUNG

T-SLOT NUTS DIN 508 LONG

NUTBREITE RIDGE WITH	ARTIKELNUMMER ITEM NO.			Breite width	Gewinde thread	Ausführung verzinkt (nicht bei Edelstahl) (not for stain- less steel)	VPE PACKAGING UNIT			
	Werkstoff material						Stück pcs			
	C45+C Güte 8	C45+C Güte 10	1.4571				10	25	50	100
05	080L	081L	08XL	05	M04	VZ				X
06	080L	081L	08XL	06	M05	VZ				X
08	080L	081L	08XL	08	M06	VZ				X
10	080L	081L	08XL	10	M08	VZ				X
12	080L	081L	08XL	12	M10	VZ				X
14	080L	081L	08XL	14	M12	VZ				X
16	080L	081L	08XL	16	M14	VZ			X	
18	080L	081L	08XL	18	M16	VZ		X		
20	080L	081L	08XL	20	M18	VZ		X		
22	080L	081L	08XL	22	M20	VZ		X		
24	080L	081L	08XL	24	M22	VZ		X		
28	080L	081L	08XL	28	M24	VZ	X			
36	080L	081L	08XL	36	M30	VZ	X			



BESTELLBEISPIEL
Nutenstein 14xM12 DIN 508 lang, Güte 8
Art.-Nr. 080L14M12

ORDER EXAMPLE
T-slot nuts 14xM12 DIN 508 long, grade 8
Article no. 080L14M12

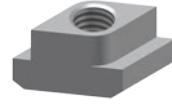
X = Standardpackeinheit | Lieferungen erfolgen von Groß- nach Kleinpackung.
Umpackkostenpauschale 15,- Euro zuzüglich Sonderpackeinheiten 0,20 Euro / Packeinheit.
Packeinheiten gelten nur für Werkstoff Güte 8.

X=Standard package/Bigger packages will be used first. Lump sum charge for unpacking/
change of package size = 15,- Euro special packing units will be charged with 0,20 Euro per
package. Pack units are only valid for material grade 8.

Nutensteine DIN 508
T-slot nuts DIN 508

standard

RHOMBUS NACH DIN 508
RHOMBUS-T-SLOT NUTS



NUTBREITE RIDGE WIDTH	ARTIKELNUMMER ITEM NO.		Breite width	Gewinde thread	Ausführung verzinkt zinc-plated	VPE PACKAGING UNIT			
	Werkstoff material					Stück pcs			
	C45+C Güte 8	C45+C Güte 10				10	25	50	100
06	080S	081S	06	M05	VZ				X
08	080S	081S	08	M06	VZ				X
10	080S	081S	10	M08	VZ				X
12	080S	081S	12	M10	VZ				X
14	080S	081S	14	M10	VZ				X
14	080S	081S	14	M12	VZ				X
16	080S	081S	16	M14	VZ			X	
18	080S	081S	18	M10	VZ		X		
18	080S	081S	18	M16	VZ		X		
20	080S	081S	20	M16	VZ			X	
20	080S	081S	20	M18	VZ		X		
22	080S	081S	22	M16	VZ		X		
22	080S	081S	22	M20	VZ		X		
28	080S	081S	28	M16	VZ	X			
28	080S	081S	28	M24	VZ	X			
36	080S	081S	36	M30	VZ	X			

Alle Maßangaben in mm.
All dimensions in mm.

BESTELLBEISPIEL
Rhombus-Mutter 6xM5, DIN 508, Güte 8
Art.-Nr. 080S06M05

ORDER EXAMPLE
Rhombus-T-Slot Nuts 6 x M5, DIN 508, grade 8
Article no. 080S06M05

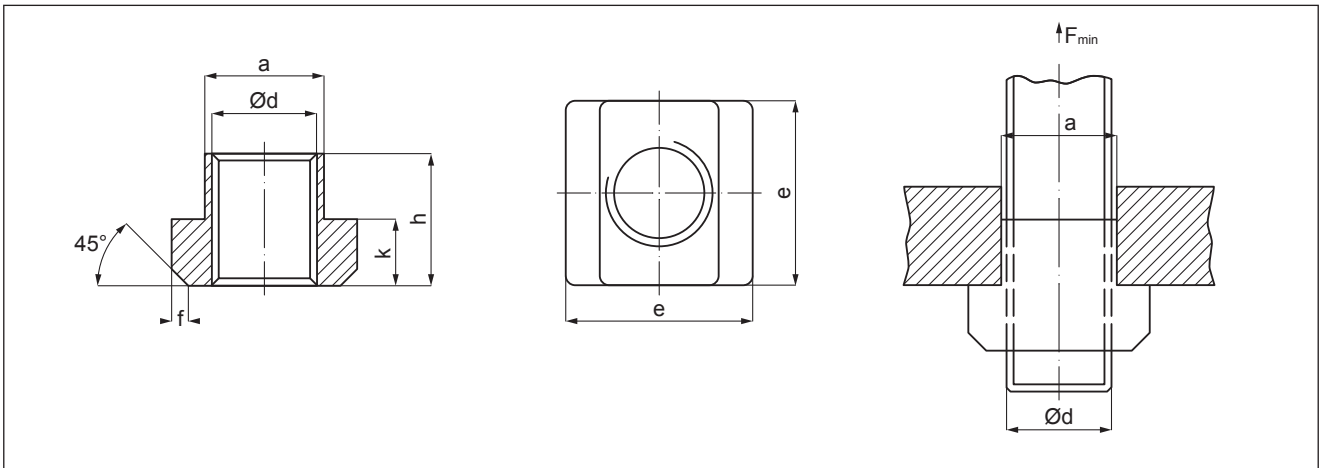
X = Standardpackeinheit | Lieferungen erfolgen von Groß- nach Kleinpackung
Umpackkostenpauschale 15,- Euro zuzüglich Sonderpackeinheiten 0,20 Euro / Packeinheit.
Packeinheiten gelten nur für Werkstoff Güte 8.

X=Standard package/ Bigger packages will be used first Lump sum charge for unpacking/
change of package size = 15,- Euro special packing units will be charged with 0,20 Euro per
package. Pack units are only valid for material grade 8.



TECHNISCHE DETAILS - MASSE UND PRÜFKRÄFTE
TECHNICAL DETAILS - MEASUREMENTS AND STRENGTH

d	a	e		f	h	k	Masse g/Stück	Für T-Nuten nach DIN 650	Prüfkraft F_{min}		
mm	mm	Grenzabmaße mm	mm	Grenzabmaße mm	mm	mm	=	mm	$N \cdot 10^3$		
M4	5	-0,3 -0,5	9	0,0	1	6,5	3	0 -0,3	2,5	5	7
M5	6		10	-0,5	1,6	8	4	0	4	6	11,4
M6	8		13	-0,5		10	6	-0,5	10	8	16
M8	10		15	0,0	1,6	12	6	0	18	10	29
M10	12	-0,3 -0,6	18	-0,5	2,5	14	7	0 -0,5	24	12	46
M12	14		22	0,0		16	8	0	35	14	67
M16	18		28	-0,5	2,5	20	10	0	75	18	128
M20	22		35	0		28	14	-0,5	165	22	196
M24	28	-0,4 -0,7	44	-1	4	36	18	0 -1	345	28	282
M30	36		54	0	6	44	22	0	770	36	448
M36	42		65	-1		52	26	-1	1030	42	653
M42	48		75	0		60	30	0	1550	48	653
M48	54	-0,8	85	-1	6	70	34	0 -1	2300	54	653



Stifte – Maximale Präzision

ROUNDS - MAXIMUM PRECISION



Mehr als Standard More than standards

Achsen und Wellen werden bei nosta in zwei Gruppen unterteilt:

1. Achsen und Wellen, die mittels Dreh- und Schleiftechnik produziert werden.
2. Achsen und Wellen, die kaltgeformt werden.

Hierbei geht es um Sonderteile, die nach Absprache mit dem Kunden entsprechend entwickelt werden. Erforderliche Bedürfnisse werden anhand einer Zeichnung festgestellt und produziert.

3. Stifte

Wir verfügen auch im Standard DIN/ISO-Bereich von Stiften über ein breitgefächertes Sortiment.

VORTEILE VON KALTGEFORMTEN ACHSEN UND WELLEN:

- Spanlose Produktion
- Freie Materialwahl
- Gratfrei und somit bessere Montagevoraussetzungen
- Preisvorteile durch routenoptimierte Fertigung
- Umweltgerechte Herstellung

MATERIAL

Standardmaterial:

- Kohlenstoffstahl
- Gehärteter Stahl
- Lagerstahl
- Automatenstahl
- Rostfreier Stahl
- Eisenfreie Metalle wie Al, Ms usw.

Auf Wunsch des Kunden werden auch andere auf dem Markt befindliche Materialien geliefert.

VERWENDUNG

- Kupplungen
- Elektromotoren
- Zahnräder
- Planetengetriebegruppen
- Lüftungen
- Drucker
- Pumpen
- Automotive
- usw.

VORTEIL








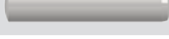

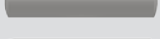
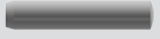

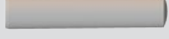



Großer Nutzen zu einem geringen Preis.

SONDERPRODUKTE:

Achsen und Wellen können bei Bedarf wie nachfolgend aufgeführt technisch verändert werden:

- Anbringung von Oberflächen oder helikalen Rampen für Transport und Schmierung
- Drehung
- Überkreuzte oder axiale Löcher
- Verschiedene durch Eintauchmethode erstellte Durchmesser
- Kerben
- Zwischenhohlräume
- Schleifen
- Spezial
- DF-Stift
- Gratfrei
- Spanlose Produktion
- Freie Materialwahl
- Beste Montagebedingungen
- Preisvorteile aufgrund geringer Herstellungskosten
- Umweltgerechte Produktion



Norm		Beschreibung	Werkstoff
DIN 1 ISO 2339		Kegelstifte Taper Pins	1.0718 1.4305
DIN 7 ISO 2338		Zylinderstifte Parallel Pins	1.0718 1.4305 1.4571
DIN 1444 ISO 22341		Bolzen mit Kopf Bolt with head	1.0718 1.4034 1.4305
DIN 1469		Paßkerbstift Grooved Pins	1.0718 1.4305
DIN 1470 ISO 8739		Zylinderkerbstift Grooved Pins	1.0718 1.4305
DIN 1471 ISO 8744		Kegelkerbstifte Grooved Pins	1.0718 1.4305
DIN 1472 ISO 8745		Paßkerbstift Grooved Pins	1.0718 1.4305
DIN 1473 ISO 8740		Zylinderkerbstift Grooved Pins	1.0718 1.4305
DIN 1474 ISO 8741		Steckkerbstifte Grooved Pins	1.0718 1.4305
DIN 1475 ISO 8742 ISO 8734	 	Knebelkerbstifte Grooved Pins Zylinderstifte Parallel Pins	1.0718 1.4305 1.4034 1.4571
DIN 7977 ISO 8737		Kegelstifte Taper Pins	1.0718 1.4305
DIN 7978 ISO 8736		Kegelstifte Taper Pins	1.0718 1.4305
DIN 7979 ISO 8733 ISO 8735		Zylinderstifte Cylindrical Pins	1.3505 1.4305
DIN 1481 ISO 8752		Spannhülsen Slotted type spring tension pin	1.4310
DIN 6325 ISO 8734		Zylinderstifte Parallel pins	1.3505 1.4034 1.4305 1.4571

Axes and shafts fall into two sections in nosta:

1. Axes and shafts produced by rotation and grinding technique.
2. Cold worked axes and shafts. Improved customer specific special parts are mentioned here.

Required requests determined with a drawing and produced accordingly.

3. Pins

We also deliver a wide range of product related to standard DIN and ISO pins in standard area.

ADVANTAGES OF COLD WORKED AXES AND SHAFTS:

- Metal forming
- Free material selection
- Burr-free and so better assembling conditions
- Price advantages
- Eco-friendly production

MATERIAL

Standard materials:

- Carboniferous steels
 - Tempered steel
 - Bearing steels
 - Free-cutting steels
 - Stainless steels
 - General construction steels
 - Al, Ms, etc. such non-ferrous metals
- Other available materials are also delivered in accordance with customer request.

USAGE

- Clutches
- Electrical motors
- Gear cases
- Planet gear groups
- Fans
- Printers
- Pumps etc.

AVAILABILITY

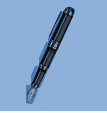
Maximum utility with minimum prices.

SPECIAL PRODUCTION:

In case of need, axes and shafts can be modified technically as follows:

- Mounting the surfaces or helical ramps for carrying or lubricating
- Twisting
- Back cross of axial hoes
- Various diameters formed by Immersion type grinding
- Notches
- Gap pits
- Grinding
- Special
- DF pin
- Burr-free
- Metal forming
- Free material selection
- Best assembling conditions
- Thanks to low production costs price advantages
- Eco-friendly production







INHALTSVERZEICHNIS

2		Passfedern DIN 6885
20		Scheibenfedern DIN 6888
24		Nasenkeile DIN 6887
30		Nutensteine DIN 508
36		Stifte – Maximale Präzision

TABLE OF CONTENTS

Parallel keys DIN 6885
Woodruff keys DIN 6888
Gib headed keys DIN 6887
T-slot nuts DIN 508
Rounds – Maximum precision

nosta – Wir begeistern durch Präzision.

NOSTA - WE INSPIRE THROUGH PRECISION.

WIR SIND IHR PARTNER FÜR FOLGENDE INDUSTRIEZWEIGE:

- Antriebstechnik
- Elektromotoren
- Energietechnik
- Kraftfahrzeuge
- Luftfahrt
- Maschinenbau
- Medizintechnik
- Montagetechnik
- Schienenfahrzeuge
- Solartechnik
- Windkraft

WE ARE YOUR PARTNER FOR THE FOLLOWING SECTORS OF INDUSTRY:

- Drive technology
- Electric motors
- Power engineering
- Automotive
- Aviation
- Mechanical engineering
- Medical technology
- Assembly technology
- Rail-based vehicles
- Solar technology
- Wind power

Nosta GmbH

An der Bahn 5
89420 Höchstädt / Donau
Germany
T (+49) 0 90 74 / 42 - 0
F (+49) 0 90 74 / 42 - 117
Email: nosta@nosta.com

www.nosta.com