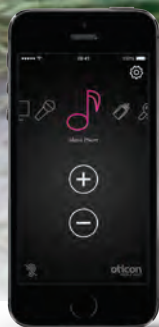


# Wireless hören: Handy, MP3-Player, TV, Games



Apple, das Apple Logo und iPhone sind Marken der Apple Inc., die in den USA und weiteren Ländern eingetragen sind. App Store ist eine Dienstleistungsmarke der Apple Inc. „Made for iPhone“ bedeutet, dass ein elektronisches Zubehör speziell für die Verwendung mit dem iPhone entwickelt wurde und vom Entwickler für die Erfüllung der Apple-Leistungsstandards zertifiziert wurde. Apple übernimmt keine Verantwortung für den Betrieb dieses Geräts oder die Einhaltung von Sicherheitsrichtlinien und gesetzlicher Vorschriften. Bitte beachten Sie, dass die Verwendung dieses Zubehörs mit einem iPhone die drahtlose Leistung beeinträchtigen kann.

Android und Google Play sind Marken von Google Inc.

**oticon**  
PAEDIATRICS

## Bist du ein Star?

# KLAR!

In diesem Heft findest du viele Informationen zu Produkten, die das Hören unauffällig leichter machen. Oticon **Sensei** und die **Safari** Super Power Hörgeräte von Oticon sind speziell für Kinder und Jugendliche entwickelt worden.

In Verbindung mit den Produkten der **ConnectLine-Serie** eröffnen sie dir z. B. die drahtlose Verbindung zu **Handy, MP3-Player** oder **TV**. Die Welt der Unterhaltung und Spiele steht dir offen! Ob **mit dem Handy telefonieren, Musik hören, fernsehen, im Internet surfen oder skypen**. Der **Streamer Pro** ermöglicht sogar die Nutzung eines FM-Empfängers ohne diesen an die Hörsysteme aufzustecken.

Mit der neuen **ConnectLine App** steuerst du den Streamer Pro 1.3A – und damit deine Hörgeräte – einfach über dein iPhone® oder Android™ Gerät.

Die gratis App installieren und los geht's:

Du wählst aus, welches Gerät du steuern möchtest, stellst die Lautstärke ein, wählst das passende Programm und vieles mehr.

Jeder Mensch ist einzigartig. Und wer einzigartig ist, braucht einzigartige Lösungen. Mit Oticon Sensei, Safari und ConnectLine bist du der Star!

## Der Wahnsinn

### Sensei- und Safari-Hörgeräte

- sind ziemlich **klein**.
- lassen dich Sprache **klarer** und **leichter** verstehen.
- sind akustisch spitze, weil sie Sprache und Klänge in den verschiedensten Alltagssituationen besonders **natürlich** übertragen.
- sind **hip**, weil sie mit dem Streamer Pro Bluetooth-Signale von verschiedenen Geräten empfangen können.



Made for  
 iPod  iPhone

 Works with  
Android™

Streamer Pro 1.3A  
ab iPhone® 4, iPod touch®  
der 5. Generation

Weitere Informationen zu  
Kompatibilitäten findest du  
unter [www.oticon.de/app](http://www.oticon.de/app)



Handy



Festnetz



Fernbedien-  
ung



TV



Computer



Musik



FM



App



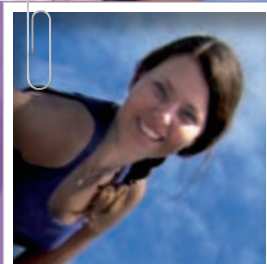
Audio



Externes  
Mikrofon



Telefon-  
spule



**Camilla** wurde mit einem geringen Hörvermögen geboren.

**Zum Glück bedeutete das keine große Einschränkung mehr.**

„Als es mit Gitarre spielen losgehen sollte, dachte ich, jetzt kann es schwierig werden. Aber ich war nicht schlechter als viele andere, denn unmusikalisch kann man auch mit gutem Hörvermögen sein.“

## Handy oder MP3 dabei?

# LOGO, IMM

Deine Hörgeräte herausnehmen, um Musik zu hören oder zu telefonieren? Das war gestern. Heute gibt es den **Streamer Pro** der Bluetooth-Signale empfängt und drahtlos in die Hörgeräte überträgt. Egal ob Musik, Podcasts von iTunes oder YouTube. Der Streamer Pro überträgt alles direkt in deine Hörgeräte. Und so funktioniert's z. B.: Dein Handy klingelt in den Hörgeräten. Du drückst auf das Telefonsymbol am Streamer Pro, hörst den Anruf in beiden Ohren und sprichst über den Streamer Pro. Sobald du auflegst, kommt automatisch die Musik wieder hoch, die du vor dem Anruf gehört hast.

Der Streamer Pro verbindet deine Hörgeräte mit deinem Smartphone und vielen anderen Geräten. Mit der **ConnectLine App** für das iPhone® und Android™ Gerät steuerst du den Streamer Pro und deine Hörgeräte direkt über dein Handy – ob bei Telefonanrufen, Lieblingsmusik oder Podcasts.



## Der Wahnsinn

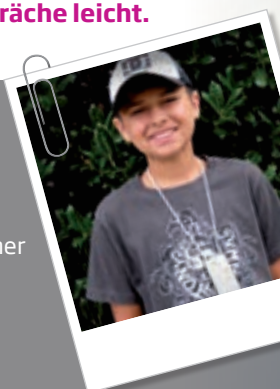
### Sensei und Safari kannst du über den Streamer Pro

- sofort und problemlos mit **Bluetooth-Geräten** verbinden, wie zum Beispiel mit deinem Handy oder MP3-Player.
- wie kabellose **Kopfhörer** zum freihändigen Telefonieren und Musikhören benutzen.
- mit dem **ConnectLine Phone Adapter 2.0** auch für nicht Bluetooth-fähige Telefone einsetzen, z. B. für **Telefonate vom Festnetz**. Einfach das Telefonsymbol am Streamer Pro drücken, wenn es in den Hörgeräten klingelt und den Anruf entgegen nehmen – egal wo du gerade zu Hause bist.

### Mach dir Handy-Gespräche leicht.

Der 13-jährige  
**Dakota** ist schon  
auf Empfang!

„Bevor ich den Streamer Pro hatte, war das Telefonieren echt anstrengend für mich und meine Freunde. Jetzt reden wir so viel, dass meine Eltern das Handy schon auf Prepaid umgestellt haben.“





ER.

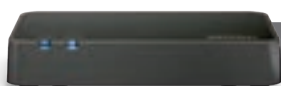


## Da geht praktisch alles.

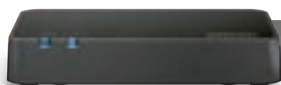
Für TV-Geräte ohne eigenes Bluetooth gibt es den **ConnectLine TV Adapter 2.0**.

Er überträgt den Witz jeder Comedy, jeden Sound eines Action-Thrillers direkt **lippensynchron** in deine Hörgeräte. Deine gewünschte Lautstärke regelst du direkt über den Streamer Pro. Die Lautstärke am TV kann unabhängig eingestellt werden. So kannst du mit deiner Familie oder Freunden in einer für alle angenehmen Lautstärke **fernsehen** oder **Videospiele** spielen.

Darüber hinaus kannst du über den Streamer Pro Signale vom **Computer, Laptop oder Tablet** empfangen. So erlebst du z. B. **Computerspiele** in **HiFi-Qualität** und bist mitten im Geschehen.



ConnectLine  
TV Adapter 2.0



ConnectLine  
Phone Adapter 2.0

## Der Wahnsinn

- Der **ConnectLine TV Adapter 2.0** überträgt Sprache von TV und Spielkonsolen so schnell, dass du lippensynchron siehst und hörst. Alles wird in der gewünschten Lautstärke übertragen.
- Der **ConnectLine Phone Adapter 2.0** erspart den Gang zum Telefon. Einfach auf die Telefontaste drücken, wenn es in den Hörgeräten klingelt. Falls du gerade fernsiehst, wird der TV-Ton automatisch ausgeblendet bis du wieder auflegst.

In der Freizeit schaut **Ben** gerne mit seinen Freunden die neuesten Blockbuster oder spielt Videospiele. **Jetzt gibt jeder den Ton an.**



„Endlich kann ich über den Streamer Pro die für mich richtige Lautstärke einstellen, ohne dass es meinen Freunden zu laut ist.“

**ÖGLICH!**



## ConnectLine Mikrofon

# WIRELESS!

Du möchtest dich – auch wenn es laut ist und auf weitere Entfernung – locker und entspannt mit deinen Freunden oder Eltern unterhalten?

Dann befestigt dein Freund dafür einfach das kleine **ConnectLine Mikrofon** mit einem Clip an seiner Kleidung. Die Stimme deines Freundes wird vom ConnectLine Mikrofon drahtlos über den Streamer Pro direkt in deine Hörgeräte übertragen. Umgebungslärm filtert das ConnectLine Mikrofon heraus. Und schon könnt ihr euch auch im vollen Café oder auf Entfernung bis zu 15 Meter entspannt austauschen. Ob beim Shoppen, auf der Straße, beim Autofahren oder in der Schule. Das ConnectLine Mikrofon kann in der Freizeit auch alternativ zu FM-Systemen genutzt werden.

## Der Wahnsinn

- Das **ConnectLine Mikrofon** sorgt dafür, dass du Stimmen deutlich besser verstehst. Es überträgt direkt in deine Hörgeräte und verbessert das Sprachverstehen in lauten Umgebungen oder auch bei starkem Wind.
- Über eine **Entfernung von bis zu 15 Metern** hörst du in glasklarer Qualität und ohne Anstrengung was gesagt wird.

**Marie** trifft sich nach der Schule immer noch gerne zum **Small Talk mit ihren Freunden** – ob direkt vor der Schule oder im Café nebenan.

„Mit meinem ConnectLine Mikrofon kann ich meine Freunde überall entspannt verstehen und es macht richtig Spaß zu quatschen. Da kann es auch schon mal vorkommen, dass unser Small Talk länger dauert.“



ConnectLine Mikrofon





## Du willst nach oben?

# BAU AUF A

Du willst **natürlich hören**, mit möglichst vielen Höhen? Dann bist du FM-mäßig mit dem **Sender** Amigo T30 und dem **Empfänger** Amigo R12 gut dabei. In Kombination mit Sensei oder Safari bekommst du einen deutlich volleren Klang in den Höhen. Amigo T30 überträgt bis 7,5 kHz.

Das Hörgerät Sensei mit seiner neuartigen Funktion **VoicePriority i™** stellt sicher, dass du Lehrer und Mitschüler gut verstehst, auch wenn es in der Klasse mal lauter ist.

Der Streamer Pro verfügt über eine **integrierte Telefonspule**. Nur ein Tastendruck verschafft dir Zugang zu Ringschleifen-Systemen, egal ob deine Hörgeräte eine Telefonspule haben oder nicht.

Mit dem FM-Empfänger-Anschluss am Streamer Pro kannst du FM-Technologie nutzen und deine Hörsysteme ohne FM-Empfänger am Ohr tragen.



Amigo T30 und R12

## Camilla auf dem Weg nach oben

### Camilla

ist inzwischen aufs Sports College von Vejle in Dänemark gewechselt.

„Ich bin echt happy über meine Entscheidung, denn ich liebe Sport. Die Probleme mit dem Verstehen des Trainers auf größere Entfernung kenne ich ja schon aus der Schule. Deshalb habe ich meinen Amigo-Sender mitgenommen und den Trainer gebeten, ihn zu tragen. Zusammen mit meinen neuen Sensei und dem R12-Empfänger bin ich immer gut auf Empfang.“



# MIGO!



## Fährst du auf Sensei und Safari ab?

## BALD WIRST DU

Beim Hörakustiker kannst du Oticon Sensei, Safari und den Streamer Pro kennenlernen:

Mit **Sensei Pro** und **Sensei** stehen dir zwei Hörgeräte in unterschiedlicher Ausstattung und verschiedenen Leistungsstufen, wie z. B. **Power-Modelle** (13er Batterie), zur Verfügung. Ob Rennen, Fahrradfahren, Skaten oder auch Skifahren – Sensei macht mit! Die **Nanobeschichtung** des Gehäuses schützt deine Hörgeräte vor Spritzwasser und Schweiß. Außerdem ist Sensei so **robust**, dass es Temperaturschwankungen und Stürze aus 2 Metern Höhe übersteht.

Die starken **Safari Super Power-Geräte** sind für junge Menschen, die mehr Leistung brauchen.

**Sensei** und **Safari** in Verbindung mit dem **Streamer Pro** bieten dir eine Vielzahl an Kommunikationsmöglichkeiten. Und das in einem schlanken Design und in vielen coolen Farben.

Mit **Sensei** und **Safari** wirst du künftig **ganz viel mitbekommen**. Allerdings solltest du vorher den Helm abnehmen!



## Der Wahnsinn

- Obwohl Sensei und Safari superschnelle High-Tech-Rechner sind, wiegen die Geräte fast nichts.
- Sensei und Safari liefern dir die Klänge und Geräusche, die dich umgeben, ganz natürlich. Dadurch **verstehst du besser**, auch wenn viele Leute durcheinander reden, und du kannst deine Umgebung besser **räumlich wahrnehmen**.



**ES WISSEN.**



## Features und Farben

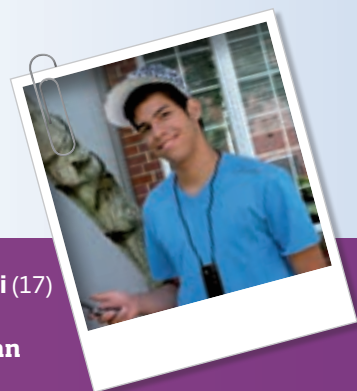
# SEHR GENI

## Jetzt wird's bunt!

Cooler Farben und eine Menge Sticker ermöglichen es dir, deine Hörgeräte individuell zu gestalten.

Sensei und Safari gibt es in vielen Farben. Du kannst sie in coolen Technik-Look haben oder in deiner Lieblingsfarbe. Viel sehen wird man leider nicht, denn du trägst die Geräte ja hinter den Ohren.

Wer mag, kann sich coole Sticker aufkleben und die Geräte nach Lust und Laune stylen.



**Evan Lipinski (17)**  
nutzt gerne  
die Vielfalt an  
Stickern.

„Ich trage meine  
Geräte lieber mit Stickern. So sehen sie  
immer wieder anders aus.“



# AL!



„Ich bin froh, dass meine Geräte so unauffällig sind.“

## SENSEI

## SAFARI



Apple, das Apple-Logo, iPhone, iPad und iPod sind in den USA und anderen Ländern eingetragene Marken von Apple Inc. App Store ist eine Dienstleistungsmarke von Apple Inc.

Android und Google Play sind Marken von Google Inc.



„Bevor ich den Streamer Pro hatte, war das Telefonieren echt nervig für mich und meine Freunde. Jetzt ist das easy.“

## STREAMER PRO

„Mit der ConnectLine App kann ich den Streamer Pro und meine Hörgeräte ganz leicht über mein iPhone® einstellen.“

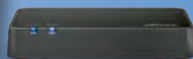
## CONNECTLINE APP



„Wenn schon FM, dann bitte mit dem R12.“

## MINI-FM

„Fernsehen macht jetzt richtig Spaß.“



## WIRELESS

**People First**

Unser Versprechen  
für Kommunikation  
und Lebensqualität.

Dein Akustiker: